

— CHAUFFAGE (APPAREILS DE)

Chambre Syndicale des Fabricants d'Appareils de Chauffage et de Cuisine, r. de la Victoire, 8. — Président : M. Magdelenat.

Syndicat des appareils ménagers à combustibles divers, r. d'Edimbourg, 9 T Lab. 22.54. Président Abbât. — Vice-Président : Dessailly — Secrétaire : Turpin.

"AIR, CHALEUR ET FROID", 3, r. Jules-Lefebvre. (Voir : Chauffage industriel).

ALLEZ FRÈRES,



Cheminées et calorifères en fonte émaillée. Construction de fourneaux de cuisine, appareils à feu continu, calorifères hygiéniques à combustion complète, foyers économiques, cheminées roulantes, poêles à bois, radiateurs à gaz & à l'électricité, calorifères à pétrole.

Chauffage central, rue St-Martin, 1.

Anciens Etablissements

TITO-LANDI,

chauffage portatif, hygiénique et économique à alcool, essence Réchaud PIP & S. T. L. I. P. boul. Henri-IV, 38. T Arch. 35.22.

ARQUEMBOURG & VAULTIER

(S<sup>ts</sup> A<sup>ms</sup> des Anc. Etabl<sup>ts</sup>) Reg. du Com. : n° 207.107-B-Seine. FAUBOURG S<sup>t</sup>-DENIS, 157.

T Nord 32.84. Ateliers : av. Jean-Jaurès, 55. T Combat 07.35.

(Voir : CHAUFFAGE A VAPEUR)

ATELIERS VENTIL,

Lyon. Turbo "Aérothermes" Leprince, r. Vallier, 52, Levallois-Perret.

(Voir : Chauffage p. pulsion d'air) — D 27

Audincourt,

C<sup>le</sup> DES FORGES D'AUDINCOURT,

Siège social et direction générale, à Paris, r. de Madrid, 21. (Voir : Chauffage à vapeur et à eau chaude).

Balestra, r. Marcadet, 33.

BAULOT (A.), POÊLES

DEVILLE

PIÈCES DE RECHANGE. r. de Ménilmontant, 6. (20°) T Ménil. 63.14.

Beauchet (G.), r. Louis-Blanc, 24.

★ BECUWE, r. Auguste-Laurent, 12 bis et 14. (11°). (Voir : GÉRARD-BECUWE).

Bernhard frères, r. de Belleville, 51.

Bertrand (A.), r. de Thorigny, 4.

BESSON

(Voir : même rubrique) GENESTE-HERSCHER

Biheux (G.), r. Gassendi, 36. Blondel (J.), r. Balagny, 27 et 30 bis.

BOERINGER (ARMAND),

Ingénieur E. C. P. successeur D'ALBERT ROBIN, rue Emeriau, 14. (XV°). T Ségur 39.82. (anc<sup>t</sup> r. d'Oran, 6). Reg. du Comm. : n° 2.331-Seine. (Voir : Chauffage central).

BOHAIN (L.) (S<sup>ts</sup> A),

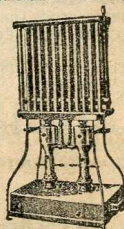
A. BRUGÈRE, SUCC<sup>r</sup> Ingénieur-constructeur. Méd. or. Exp. univ. Paris 1900. POÊLES ELBÉ pour menus d'anthracite. Poêles et Chaudières JOUCLARD pour sciures, copeaux grignons, POÊLES et CHAUDIÈRES L. B. pour bois en bûches écorces, pour chauffage central et domestique. 21, RUE DES ROSES, 21. T Nord 09.39.

Bonnardot et Cellier, r. Dammont, 39.

Bouvier (Roger), rue Guyton-de-Morveau, 31 (XIII°). (Voir : Chauffage central).

BRÉGEAUT (L.), INVENTEUR-CONSTRUCTEUR 55, RUE TURBIGO. RADIATEUR

"LE SORCIER", BREVETÉ S.G.D.G. FRANCE & ÉTRANGER.



Chauffage par la vapeur ou par circulation d'eau chaude sans tuyauteries ni canalisations.

FONCTIONNANT AU PÉTROLE, AU GAZ OU A L'ELECTRICITÉ ABSOLUMENT GARANTI SANS ODEUR & SANS DANGER.

Plusieurs récompenses obtenues jusqu'à ce jour. NOMBREUSES RÉFÉRENCES.

RUE TURBIGO 55. T Arch. 39.11. Métro : Arts & MULTIMHEAT® VIRTUAL MUSEUM

CHAUFFAGE (appareils de)

(Voir aussi : Calorifères. — Poêles à bois. — Poêles mobiles)

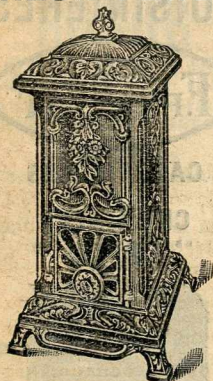
Chambre syndicale, r. de Lanery, 10; président : N... — Secrétaire : A. Drouet.



# BRIFFAULT

AV. PARMENTIER,  
72-74.

SOCIÉTÉ ANONYME  
AU CAPITAL DE 5.000.000 FR.  
CALORIFÈRES



POÊLES A BOIS  
AV. PARMENTIER  
72-74.

TÉLÉPHONE { 03.03 - 03.21  
ROQUETTE { 03.28 - 03.30  
Adr. : FOURBRIFO-PARIS.  
VOIR : POÊLES A BOIS.

# BRIFFAULT

[12]

**BROUSSEVAL**  
(Voir colonne suivante).

**CARRET (E.) & SESFILS**  
S<sup>te</sup> Resp<sup>te</sup> limitée cap. 300.000.  
av. Parmentier, 53 et 55.

T. Roq. 73.19.  
Reg. du Comm. : n° 4.630-Seine.

Catel, r. Charlot, 61.  
C. E. R. Le Foyer Idéal, r. de  
Turenne, 64.

**CHABOCHE & C<sup>ie</sup>**  
(VOIR 3<sup>e</sup> COLONNE).

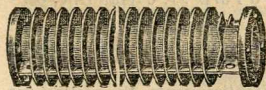
**CHALOT (E.)**  
av. Philippe-Auguste, 110 & 112.  
(Voir : Fourneaux à gaz).

**CHAMBON-LACROISADE**  
(Etab<sup>l</sup> Larue-Pauris succ.),  
Faub. Poissonnière, 183.  
Reg. du Comm. : n° 127.794-Seine.  
T. Trud. 23.43.

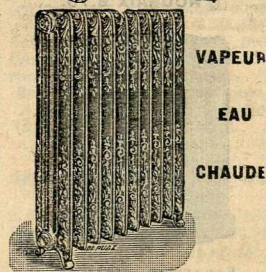
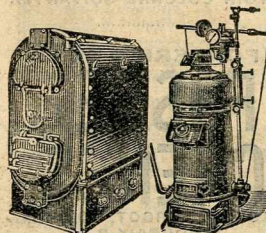
**CHAUDIÈRES  
LA GAULOISE,**  
rue Marcadet, 224 bis (18<sup>e</sup>),  
T. Marcadet 21.68.  
(Voir : Chauffage central).

**BROUSSEVAL**  
(S<sup>te</sup> A<sup>me</sup> des Hauts Fourneaux et  
Fonderies de),

TUYAUX A AILETTES



RADIATEURS  
ET  
CHAUDIÈRES  
"SOVAL."



VAPEUR  
EAU  
CHAUD

TOUS GENRES D'APPAREILS  
pour chauffage central.  
ROBINETTERIE ET ACCESSOIRES.  
11, r. Eugène-Varlin. (10<sup>e</sup>).  
T. Nord 55.13 et 55.14

[12]

Chauffage Camus, r. Montgallet,  
24.  
Chauffage et Carbonisation  
(S<sup>te</sup> A<sup>me</sup>), r. Feydeau, 21.

**CHAUFFAGES  
MODERNES**

**ROBIN & C<sup>ie</sup>**

PANTIN, BACLET & C<sup>ie</sup>  
SUCCESSIONS  
ING<sup>rs</sup>-CONSTRUCTEURS

33, R. DES TOURNELLES  
PARIS (3<sup>e</sup>).

TÉLÉPH. { TURBIGO 81.66.  
81.67.

VOIR :  
CHAUFFAGE CENTRAL  
& CALORIFÈRES

CHAUFFAGE TUBULAIRE  
A EAU CHAUDE,  
143, boul. Péreire. (17<sup>e</sup>).  
T. Wagram 04.49.

[12]

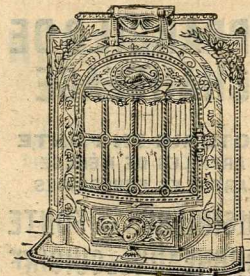
Chauffages p. tous (les), r. Etienne-Marcel, 29.

**CHABOCHE & C<sup>ie</sup>**

INGÉNIEURS-CONSTRUCTEURS.

PROPRIÉTAIRES  
EXCLUSIFS  
DE LA  
CÉLÈBRE MARQUE

LA  
**SALAMANDRE**



12 MODÈLES DÉPOSÉS  
PRÈS DE 200 GENRES  
DE DÉCORATION.

Modèles B. 3 et B. 4 mixtes.  
brûlant, bois, boulets  
ou briquettes de lignite.

Modèles spéciaux pour  
chauffage central.

Catalogue franco sur demande.  
Magasins de vente :  
33, RUE RODIER,  
RUE DE RICHELIEU, 77 bis,  
au coin de la r. du 4-Septembre.

Bureaux :

RUE RODIER, 33.  
T. Trudaine 00.54 (2 lignes  
groupées).

Adr. : SALMAND-PARIS-68.  
[12]

CHEMINÉE

**SILBERMANN.**

FORGES ET FONDERIES DE  
SAINT-NICOLAS,  
rue d'Anjou, 35 bis.

T. Central 0.83 & 0.84.  
Reg. du Comm. : n° 26.457-Seine.

Représentant à Paris :  
E. Mabile, rue d'Assas, 86.  
T. Danton 49.07.

[12]

Choubersky, r. Félicien-David, 20,  
Citrini, r. Müller, 1.

**CLAUDE-  
EILERTSEN** & C<sup>ie</sup>

Ingénieurs-Constructeurs.  
MAISON FONDÉE EN 1844.  
R. DE STAËL, 4. PARIS (XV<sup>e</sup>).  
T. Ségur 19.82.

**COCHU (L.) FILS** (O. S. S.).  
GRAND PRIX, PARIS 1900,  
r. Pinel, 19, à St-Denis (Seine)  
(Voir : Chauffage de serres).

**COLIN (O. S. S.) & C<sup>ie</sup>**,  
SOCIÉTÉ  
DU FAMILIÈRE DE GUISE  
ANCIENNE MAISON

**GODIN**

M. D. 44.13.12.04.  
à GUISE (Aisne). - T. 6.  
ET A BRUXELLES,  
158, Quai des Usines.  
Bureau : A AMSTERDAM  
Capital : 12.500.000 frs.

HORS CONCOURS  
MEMBRE DU JURY  
PARIS 1900  
BRUXELLES 1910

FONDERIES, ÉMAILLERIES  
ET MANUFACTURES  
d'appareils de cuisine, de chauff-  
frage, d'hygiène, de bâtiment et  
d'assainissement.



SPECIALITÉ DE  
FOYERS  
HYGIÉNIQUES  
et de  
CALORIFÈRES  
HYGIÉNIQUES  
à combustion complète  
et à feu continu.

4.000 MODÈLES  
VENTE ANNUELLE :  
250.000 APPAREILS.

GRAND CROIX  
DE CUISINIÈRES  
en fonte, en tôle et fonte,  
ordinaires et émaillées.  
CUISINIÈRES A BOUILLEUR  
pour distribution d'eau chaude.

NOMBREUX MODÈLES DE POÊLES  
CHEMINÉES ROULANTES,  
CALORIFÈRES  
et accessoires de cuisine  
et de chauffage.

SPECIALITÉ DE POTERIE  
inoxydable et oxémall.

BUANDERIE, TORRÉFACTEURS  
Fers à repasser.

FONTES ÉMAILLÉES  
BAIGNOIRS  
LAVABOS, ÉVIERS,  
appareils inodores, urinoirs,  
PLAQUES INDICATIVES.

Appareils de cuisine  
et de chauffage  
AU GAZ ET A L'ÉLECTRICITÉ.

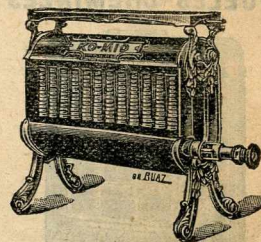
CHAUFFAGE A VAPEUR

FONTE SUR MODÈLES.  
Moulage mécanique  
de pièces plates à répétition.  
FONTE MALLÉABLE.

Représentant : EDGAR COLIN  
boul. Magenta, 28 T. Botzaris 21.16.  
COLIN (O. S. S.) & C<sup>ie</sup>  
[12]

**COMEX (S<sup>te</sup>),**  
Radiateur à gaz de pétrole  
à double effet avec  
évacuation des gaz brûlés.  
TRANSFORMABLE EN RÉCHAUD.  
Faubourg St-Denis, 142,  
T. Nord 44.77.  
(Voir : Réchauds à alcool).

**COMIOT (C.)**



**RADIATEUR A GAZ  
KO-MIO,**

boul. Gouvion-Saint-Cyr, 87-89.  
(17<sup>e</sup>). - T. Wagram 03.26.  
Reg. du Comm. : n° 103.303-Seine.

**C<sup>ie</sup> NATIONALE  
DES RADIATEURS**  
CHAUDIÈRES "IDÉAL"  
RADIATEURS  
ACCESSOIRES

pour le chauffage central  
par l'eau chaude ou la vapeur,  
CHAUFFAGE CENTRAL  
"IDÉAL CLASSIC"  
par l'eau chaude.

BOUL. HAUSSMANN, 149. (8<sup>e</sup>).  
T. Elys. { 15.64-15.65-15.66  
38.82-86.58-97.78  
Adr. : CALORIE-47-PARIS,  
(Voir : Chauffage central).

**COMPAGNIE  
STURTEVANT**

CHAUFFAGE INDUSTRIEL,  
distribution mécanique d'air  
chaud en hiver et frais en été.  
AÉROCONDENSEURS.

Catalogues illustrés, projets et  
devis sur demande,  
60, RUE ST-LAZARE, 60.  
T. Trinité 35.67.

[12]

Comp<sup>ie</sup> Urbaine de chauffage,  
r. Blanche, 44.

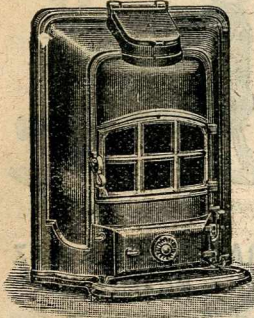
Cordier, r. St-Honoré, 350.  
Dalla-Torre (V<sup>te</sup>) et fils aîné, pass.  
Ruelle, 10.  
Darras, r. André-del-Sarte, 18,

DEBESSON (G.) (O. S. S.)  
& F. CHALON  
Ingénieurs-Constructeurs  
Etudes, Devis  
Arbitrages, Litiges  
r. Pergolèse, 10, Paris  
VIRTUAL MUSEUM



**DE DIETRICH & C<sup>IE</sup>**  
 MAITRES DE FORGES  
 ET CONSTRUCTEURS  
 A NIEDERBRONN (Bas-Rhin)  
 R. du Com. : n° B 359 - Strasbourg.  
 Reg. du Comm. : n° 117.297 - Seine.

**CALORIFÈRES ET  
 POÈLES CHEMINÉES**



**POÈLES D'ATELIERS,  
 CHAUDIÈRES ET  
 RADIATEURS  
 POUR  
 CHAUFFAGE CENTRAL**

**BUREAUX ET MAGASINS :**  
**BOUL. MAGENTA, 37,**  
 Paris. - T Botzaris 25.60-25.61.

Voirdétail à CHAUFFAGE  
 CENTRAL : DE DIETRICH

12-

Desfontaines et Dailloux, r.  
 Vieille-du-Temple, 77.

**DESSAILLY**

Reg. du Comm. n° 194.969-Seine.

**APPAREILS  
 DE  
 CHAUFFAGE  
 DE  
 TOUTES MARQUES**

180, RUE LA FAYETTE, 180.  
 Angle de la rue Château-Landon.  
 T Nord 36.10-36.11-58.95-62.96.

6-

**DEVILLE & C<sup>IE</sup>**  
 à CHARLEVILLE  
 (Ardennes).  
 Bureaux à Paris :  
 11, rue Boudreau, 11.

02

**DIEU (LAURENT),**  
 av. du G<sup>al</sup> Michel-Bizot, 106.  
 (12<sup>e</sup>). - T Bid. 44.44.  
 (Voir : Chauffage central).

Douillet (P.),  
**AUX FORGES  
 DE LA CHAPELLE.**  
 Reg. du Comm. : n° 8.933-Seine.  
**FOURNEAU DE CUISINE  
 EN TOLE ET FONTE.**  
 CUISINIÈRES, POÈLES, CALORI-  
 FÈRES, FOYERS ROULANTS DES  
 FONDERIES GODIN.  
**PIÈCES DE RECHANGE**  
 POUR APPAREILS DE CHAUFFAGE  
 PROVENANT DE TOUTES  
 LES FONDERIES,  
 r. de la Chapelle, 13. T Nord 14.19.  
 4-

**DREVET (L.) & C<sup>ie</sup>,**  
 217 bis, r. Championnet, 217 bis.  
 (18<sup>e</sup> arr<sup>e</sup>). - T Marc. 08.53.

**DURAND-VAILLANT FILS.**  
 appareils économiques pour le  
 chauffage des serres, suppri-  
 mant la surveillance de nuit.  
 Constructeur de serres, bucl.  
 de Charonne, 120. (20<sup>e</sup>). - T  
 Roq. 05.17.

**EILERTSEN (G.)**  
 (Voir : Claude Eilertsen & C<sup>ie</sup>).

**ENGELS  
 RADIATEURS A GAZ**  
 Bureaux & Usines à Lille.  
 Rep. : M. Dejonghe,  
 boul. de la Chapelle, 51. Paris.  
 (X<sup>e</sup>). - T Trudaine 19.05.  
 - 0 1

Etabl<sup>s</sup> J. Basin, av. de la Répu-  
 blique, 77.

**ÉTABLISSEMENTS  
 A. COSTE-CAUMARTIN  
 (S<sup>ie</sup> A<sup>me</sup> DES)  
 Siège social à  
**LACANCHE**  
 (Côte-d'Or).**

Cuisinières et appareils de  
 chauffage en fonte et tôle et  
 fonte, ord., émaillés et nicke-  
 lés. Buanderies, poterie, etc.

AGENCE A PARIS :  
**RUE RICHER, 24. (9<sup>e</sup>).**  
 - 0 4

**ÉTABL<sup>TS</sup> DELATRE  
 & FROUARD RÉUNIS,**  
 Division : FORGES & FONDE-  
 RIES DE SOUGLAND.  
 Appareils de chauffage,  
 Cheminées, calorifères,  
 Foyers intérieurs et poêles de  
 toutes sortes en fonte émaillée,  
 décorée et nickelée.

**R. DELABIENFAISANCE, 39. (8<sup>e</sup>).**  
 T Labor. 19.58 et 19.59.

Dépôt, 24, r. Marsoulan-Paris. (12<sup>e</sup>).  
 T Diderot 31.81.

(Voir : Fourneaux de cuisine).

**ÉTABL<sup>TS</sup> ÉMILE  
 PÉCHENARD**

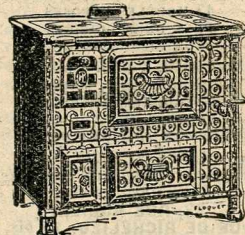
S<sup>ie</sup> A<sup>me</sup> Capital 600.000 frs.

**BOURG-FIDÈLE  
 (ARDENNES).**  
 MAISON FONDÉE EN 1852

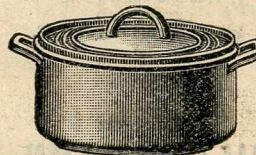
**APPAREILS DE  
 CHAUFFAGE**

POTERIE EN FONTE  
 ARTICLES DE MÉNAGE  
 ARTICLES FUNÉRAIRES

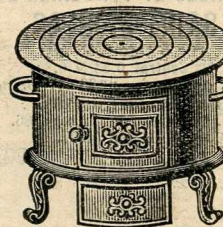
**CUISINIÈRES EN FONTE  
 FOURNEAUX DE CUISINE**



FOURNEAUX DU NORD  
 TOUT FONTE



CASSEROLES FONTE



FOYERS DE SAVONNEUSES



PORTE-PLATS

FONDERIE, TOLERIE,  
 ÉMAILLERIE,  
 POLISSAGE, NICKELAGE.  
 FONDERIE DE CUIVRE.

à Paris : Passage Maurice, 5. (41<sup>e</sup>).

24-

Etablissements  
**GUILLOT-PELLETIER  
 fils & JOUFFRAY.**  
 S<sup>ie</sup> A<sup>me</sup> Capital 6.000.000 de frs.  
 A ORLÈANS  
 Chauffages pour serres. Bureau  
 à Paris : r. d'Hauteville, 62.  
 T Provence 31.93.  
 (Voir : Serres chaudes).  
 - 0 40

Etablissements Nanquette, rue  
 Cambacérès, 6. (8<sup>e</sup>).

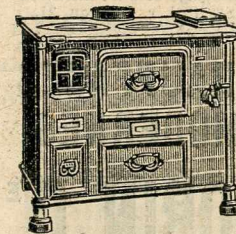
Etabl<sup>s</sup> Recky, r. La Fayette, 83.

**FAURE PÈRE & FILS**  
 (VOIR COLONNE SUIVANTE).

FONDERIES DE LA  
**FOSSE AUX  
 CHÊNES.**  
 105, R. TURGOT, ROUBAIX.  
 T ROUBAIX 8.70.



FONDERIES, ATELIERS,  
 ÉMAILLERIES ET MANUFACTURES  
 D'APPAREILS DE  
**CHAUFFAGE,**  
 POÈLES, CALORIFÈRES  
 ET CHEMINÉES HYGIÉNIQUES  
**"IRIS"**  
 A COMBUSTION COMPLÈTE  
 ET A FEU CONTINU.  
**CUISINIÈRES FONTE ET TÔLE  
 ET FONTE ÉMAILLÉES**



M. D. "FAC" M. D.  
**RENÉ PETIT E.C.P. Adm<sup>r</sup> Dir<sup>r</sup>.**  
 29, r. des Vinaigriers.  
 12- - 0 44

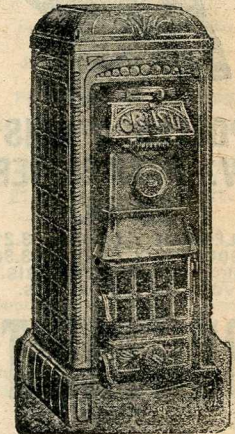
**FONDERIES  
 DE MONTHERMÉ-  
 LAVAL-DIEU (Ardennes).**  
 Représentant : M. Urrien, rue  
 Cuvier, 40, Montreuil-s.-Bois.  
 - 0 21

Forges et Fonderies de  
**SAINT-NICOLAS.**  
 ANC. ÉTAB. A. MOREL,  
 rue d'Anjou, 35 bis.  
 T Central 0.83 & 0.84.  
 Reg. du Comm. : n° 26.457-Seine.  
 Représentant à Paris :  
 E. Mabilie, rue d'Assas, 86.  
 T Danton 49.07. - 0 401

**FAURE  
 PÈRE & FILS  
 REVIN (ARDENNES)  
 CHAUFFAGE  
 &  
 CUISINIÈRES**



**CALORIFÈRES  
 &  
 CHEMINÉES  
 "GRESU"**



**FOURNEAUX DE  
 CUISINE  
 EN TOLE ET FONTE  
 & FONTE ÉMAILLÉE**

**CHEMINÉES A  
 FEU CONTINU  
 'ANTRA', 'NOVA'  
 'SIRÈNE'**

**POÈLES A BOIS  
 "MAH-JONG"**

**CUISINIÈRES  
 'ASTRA'  
 'VOGUE', 'IGNYS'**

**FOURNEAUX DE  
 LESSIVEUSES**

**TÔLERIE  
 GALVANISÉE**

SALLE D'EXPOSITION A PARIS  
**AV. PARMENTIER 2**  
 ULTIMHEAT®  
 VIRTUAL MUSEUM

24



**FOUCHÉ**  
(MAISON FRÉDÉRIC),  
chauffage et ventilation  
des locaux industriels  
par **L'AÉRO-FOUCHÉ**,  
sans dépense de combustible,  
r. Eugène-Varin, 8. (10°).  
T Nord 03.36-96.82.

FOURNEAU  
**ROBUR**  
**SCIENTIFIC**  
ASSURANT : CUISINE  
**CHAUFFAGE CENTRAL**  
**& BAINS**  
**ÉCONOMIQUES**  
(Réservé aux Installateurs  
de chauffage).  
**CAP-ROBUR**,  
rue Godefroy-Cavaignac, 15 et  
17. (XI°). - T Roquette 01.63.  
4-

FRABEL (G. J. PERÉE),  
Agence de  
**"MOSAN"**  
pour le chauffage économique  
des grands locaux.  
Des milliers de références.  
Demandez le catalogue,  
boul. Magenta, 164. T Tru. 41.28.

François,  
POÈLES  
**GODIN,**  
rue de Rennes, 99. - T Littré 94.76.  
Reg. du Comm. : n° 31.190-Seine.

**GANDILLOT**  
S<sup>d</sup> A<sup>m</sup> au capital de 2.000.000  
chauffage à eau chaude  
à vapeur et air.  
Siège Social : r. Championnet,  
144. T Marc. 55.75 et la suite.  
Succursale : boul. Péreire, 143.  
T Wagram 04.49.  
(Voir : Chauffage à vapeur).  
- (P) 51

**GARNIER (A.)**  
(Maurice Garnier succ.),  
fourneaux économiques,  
r. d'Eupatoria, 21, 23 et 25. (XX°)  
T Mémilmontant 65.77.  
(Voir : Fourneaux de cuisine)

GAZ ET CHALEUR,  
RADIATEURS "LE KI",  
RADIATEURS "KI SOL"  
r. des Prairies, 76 et 78. (20°).  
T Roquette 38.37.  
(Voir : Radiateurs à gaz)

**GENESTE-HERSCHER**  
MAISON FONDÉE EN 1794.  
Chauffage à vapeur  
sans pression.  
**Eau chaude. Air chaud.**  
Edifices publics et particuliers.  
Liste des principales installa-  
tions faites par la maison :  
Maison départementale de  
Nanterre, Nouvelle Sorbonne,  
Hôtel de Ville et Palais de  
la Bourse de Paris, Palais  
du Trocadéro, Banque de  
France; Théâtres de l'Odéon,  
de l'Opéra-Comique, de l'Opéra  
et de la Comédie-Française;  
École centrale, Banque Natio-  
nale de Crédit, Château de la  
Muette, Centre Français de  
médecine et chirurgie, Insti-  
tut Paléontologique, 63 lycées  
ou collèges, 7 théâtres, 56 hôpi-  
taux, 59 églises ou établissements  
religieux, nombreux châteaux,  
hôtels, maisons de rapport, etc.,

**POELES BESSON**  
Chauffage par circulation d'air  
POÈLE, CHEMINÉE, CALORIFÈRE  
TUBULAIRES B<sup>6</sup> S. G. D. G.  
Modèles adoptés p. les Hôpitaux  
**CHAUFFAGE PAR LE GAZ**  
Chaudière à gaz p. chauffage  
central par circulation d'eau  
chaude, breveté S. G. D. G.  
Calorifères à gaz, brev<sup>6</sup> S. G. D. G.  
Cheminées à gaz, brev<sup>6</sup> S. G. D. G.  
rue du Chemin-Vert, 42. - T  
Roq. 62.98 et 62.99. (Voir aussi :  
Assainissement, Désinfection  
(appar. de) et Ventilation.

**GENTIL (O. ✽) & BOURDET (✽ A)**  
(Etablissements),  
r. du Vieux Pont-de-Sèvres, 189.  
Billancourt(Seine). - T Ant.80.91,  
(Voir : Grès artistiques et déco-  
ratifs).

**GÉRARD-BÉCUWE**  
(ÉTABLISSEMENTS),  
**CHAUFFAGE CENTRAL.**  
Appareils de chauffage  
AU CHARBON, AU GAZ ET  
A L'ÉLECTRICITÉ,  
rue Auguste-Laurent, 12 et 14.  
(14°). - T Roq. 72.83-72.84  
72.85 et 72.86.

Giovanetti, succ. de Ressiga  
Vacchini et Giovanetti, av.  
Richerand, 6. (10°). - T Nord 21.94;  
Reg. du Com. : n° 327.187-Seine.

Godillot(Foyers), foyers utilisant  
les MAUVAIS COMBUSTIBLES  
pour le chauffage des généra-  
teurs, r. Blanche, 2.  
T Tri. 27.94.

**GRANGER**  
(MARCEL),  
appareils spéciaux pour chauf-  
frage des fers à repasser  
(sys. Granger (Marcel)).  
**IMP. GAUDELET 7. (XI°).**  
T OBERK. 88.47.  
Reg. du Com. : n° 157.467 - Seine.

**GUILLON (LÉON),**  
**LES POELES**  
**GODIN,**  
11, boul. du Temple, 11.  
T Arch. 10.87.

**HABAY & C<sup>IE</sup>**  
Ingénieur civil,  
**APPAREILS POUR CHAUFFAGE**  
**A L'HUILE LOURDE.**  
Toutes applications indust<sup>les</sup>  
système breveté Sommer,  
Faub. St-Denis, 132. (10°).  
T Nord 37.89.  
Reg. du Comm. n° 393.102-Seine.

Hachet, r. St-Maur, 184.

**HÉMERY (M.)**,  
Ingénieur.  
**CHAUFFAGE CENTRAL**  
air, eau, vapeur.  
Installation de cuisines  
et services d'eau chaude,  
boulevard Soult, 37. (12°).  
T Diderot 06.46.

Issanchou, r. Marcadet, 33.

**JEGGE FRÈRES**  
boul. Jules-Ferry, 17. (11°).  
T Oberkampf 74.22.  
(Voir : Chauffage central).

**JOUISSE (M.)**,  
Maison fondée en 1887.

**TOUS APPAREILS**  
**DE CHAUFFAGE**  
**GAZ ET CHARBON.**

**STOCK EN MAGASIN**  
MARQUES :  
**GODIN**  
**DEVILLE**  
**FAURE**  
**MARTIN**  
**BRIFFAULT**  
**NANQUETTE**

Pose et livraison rapides,  
Réparations.

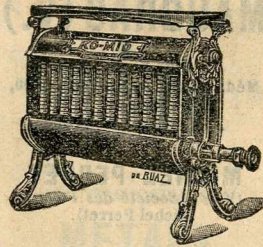
**GRAND CHOIX DE**  
**PIÈCES DÉTACHÉES.**

RECHAUDS A PÉTROLE  
ET A ESSENCE.

**BOUL. VOLTAIRE, 91.**  
(XI°).  
Tél. ROQ. 55.00.

12-

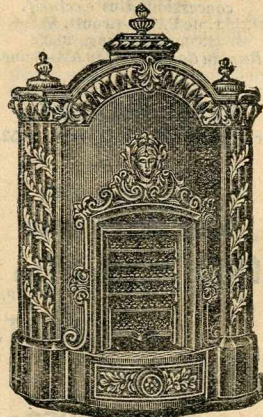
**KO-MIO,**  
**RADIATEUR A GAZ.**



boul. Gouvion-Saint-Cyr, 87-89.  
(17°). - T Wagram 03.26.  
Reg. du Comm. : n° 103.303-Seine.

Lajotte, r. Dupin, 4.

**'LA RADIEUSE'**  
CHEMINÉE ROULANTE  
**A COMBUSTION VIVE**  
PERFECTIONNEMENT DU  
SYSTÈME CADÉ DEPUIS 1887.  
SANS PRODUCTION  
D'OXYDE DE CARBONE.



MARQUE DÉPOSÉE  
BREVETÉE 206917 - 28-12-21.

**CHAUFFAGE**  
**CAMUS**

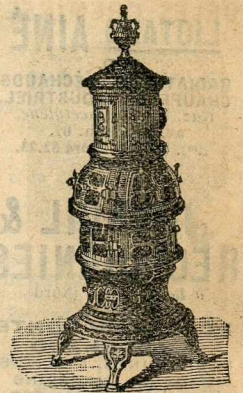
CI-DEVANT R. S<sup>h</sup>-HONORÉ, 134.  
EXPOSITION ET VENTE,  
**AV. DAUMESNIL, 105.**  
(12°).

CATALOGUE FRANCO  
SUR DEMANDE.  
T Diderot 06.02.  
MÉTRO ; GARE DE LYON.  
12-

Larue-Pauris (Etab<sup>les</sup>), Faub.  
Poissonnière, 183. - T Trad. 23.43.

Le Confort, av. du Maine, 105.  
Leconte, r. de Lourmel, 90.

**LE PHARE**  
S<sup>h</sup> ANONYME DES FONDERIES  
DE MONTREUIL-S<sup>h</sup>-BLAISE  
Anc. Etab<sup>les</sup> REVEILHAC,  
SUPPOT ET C<sup>IE</sup>.

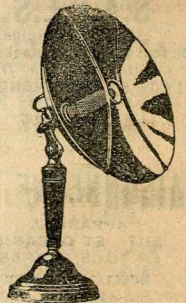


**POÈLE A FEU VISIBLE**  
**& A COMBUSTION LENTE**  
AV. DE LA RÉPUBLIQUE, 3  
PARIS (II°).

T OBERK. { 80.40  
80.41  
80.42  
Adr. T: REVILACA-05-PARIS.

12-  
**LERADIATEUR**

**Illoc**  
M. D.  
**A GAZ**  
**OU A ESSENCE.**



**EXIGER LA MARQUE.**  
NOTICE FRANCO  
sur demande adressée à la  
S<sup>h</sup> A<sup>m</sup> des Anc. Etab<sup>les</sup>  
**LIOTARD F<sup>RES</sup>**  
RUE DE  
**Lorraine, 22**  
Succ<sup>es</sup> de CH. LIOTARD J<sup>U</sup>  
V. : RADIATEURS P. CHAUFF.)

**POÈLE A BOIS,**  
RUE DE LORRAINE, 22.  
T Nord 14.61, 74.55-90.12  
(Voir aussi : Fourneaux à gaz)  
12-





LES POÊLES  
**GODIN,**  
EN VENTE  
9, RUE DE FLANDRE, 9.  
Paris (19<sup>e</sup>). ☎ NORD 11.88.

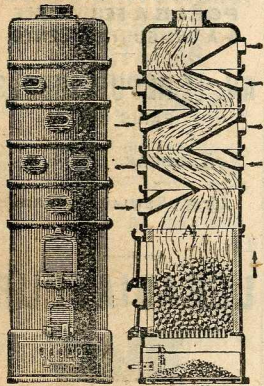
LILOR,  
rue de Lorraine, 22. (19<sup>e</sup>).

**LIOTARD AINÉ**

M. D.  
RADIATEURS, RÉCHAUDS  
CHAUFFAGE INDUSTRIEL.  
Gaz, essence, acétylène,  
av. Secrétan, 61.  
(19<sup>e</sup>). Téléph. Nord 32.23.

**LOUVOIL &  
RECOIGNIES**  
à Recquignies (Nord).

POÊLES EN FONTE  
A AIR CHAUD  
POUR USINES, ATELIERS,  
GARAGES, MAGASINS  
ÉGLISES, ÉCOLES, ETC



HYGIÉNIQUES, PROPRES  
ÉCONOMIQUES  
ADOPTÉS PAR LES  
INSPECTEURS DU TRAVAIL.

REPRÉSENTANTS :

**S.A.P.E.S.**

(Société Anonyme)  
Perrot & Schrynaeckers,  
Capital : 2.000.000 frs.  
PLACE ST-FERDINAND, 31.  
PARIS (17<sup>e</sup>).  
☎ Carnot 70.97.

12-

**MAISONNEUVE (J.),**

APPAREILS  
NEUFS ET OCCASION  
EN TOUS GENRES.

SPECIALITÉS POUR  
ATELIERS.

BOUL. GOUVION-ST-CYR, 27.  
(17<sup>e</sup>). - ☎ Wagram 52.84.

3-

Margeot (Marguerite), boul. de  
Strasbourg, 20.

**MARTIN (ARTHUR),**

(Société Anonyme),  
à Revin (Ardennes).  
Appareils de chauffage de cui-  
sine au gaz, coke, charbon &  
bois, mag. expos. : boul. Ri-  
chard-Lenoir, 108. - ☎ Roq. 28.32.  
Dépôt : r. Fontaine-au-Roi, 18.  
- ☎ 2

**MARTRE FRÈRES (O. & C.),**  
chauffage de serres, r. du Jura,  
15 et 17. (13<sup>e</sup>). - ☎ Gob. 03.28.

**MAUBRAS (V.)**

ing. E. C. P.  
Méd. argent exp. Paris 1900,  
RUE NOLLET, 107.  
☎ Marc. 13.42.

**MICHEL-PERRET**

(Voir : Société des Foyers  
Michel Perret).

**MIRUS,**

rue des Petits Champs, 4.  
(VOIR :  
POÊLE A BOIS).

- ☎ 40

**MORET (ÉTABL<sup>IS</sup> V<sup>OS</sup> I.)**

(CH. JANCE successeur),  
braséros, chaufferettes, r. Se-  
daine, 47-49. - ☎ Roq. 01.34.

**MOURADIAN (L.) & C<sup>IE</sup>**  
rue du Château-des-Rentiers, 92.  
(XIII<sup>e</sup>). - ☎ Gob. 11.53.

**MUSGRAVE & C<sup>IE</sup>**

(ancienn<sup>ment</sup> 3, rue de Metz,  
à Levallois). Refeuils,  
concessionnaire exclusif.  
r. de l'Abbé-Groult, 84.  
(15<sup>e</sup>). - ☎ Yaug. 46.05.  
Reg. du Comm. : n° 348.031-Seine.

**NESSI (ALBERT),**

r. Buffault, 8. - ☎ Prov. 84.52.

NESSI ONCLE & NEVEU

**ÉMILE NESSI & FILS**  
(E. C. P.)

**& BIGEAULT.**  
(A. & M.)

CHAUFFAGE « QUIES »  
A VAPEUR ET EAUX.

11, RUE VIÈTE, 11. (17<sup>e</sup>).  
☎ WAGRAM 14.79.

**NOUVELLES GALERIES**

« A LA MÉNAGÈRE »,  
boul. Bonne-Nouvelle, 20.

**O DELIN**

(Anc. M<sup>OS</sup>)  
calorifères, cuisinières, cheminées  
fonte de toutes marques :  
Odelin, Godin, Deville, etc.,  
« FOURNEAUX-O DELIN »  
en tôle et fonte.  
rue Bréguet, 21. (11<sup>e</sup>).  
☎ Roq. 27.34 et 43.17.

« Omnium de Chauffage », av.  
de la République, 77.

**PARDON**

(Le Chauffage Pardon).  
Poêle à feu continu  
« LA MONDIALE »  
« LA VOLNA »  
Calorifères, cuisinières.  
Poêles à bois.  
27, rue Parmentier, 27,  
à Ivry-sur-Seine (Seine).  
☎ Gobelins 84.03 et 84.04  
Dépôt et salle d'exposition :  
boul. Richard-Lenoir, 128.  
☎ Roquette 59.96.

- ☎ 48

Pasquier et C<sup>IE</sup>, r. de Tocquevil-  
le, 109.

Peyre-Gough (anc<sup>ienne</sup> maison)  
**GESLAIN FERRAND & C<sup>IE</sup>**  
**CALORIFÈRES**  
« PHÉNIX »

Neuf grandeurs, chauffant  
depuis 50 jusqu'à 2.000 mètres  
cubes. Recommandés pour le  
chauffage des bureaux,  
appartements et escaliers,  
écoles et écoles. Adoptés par  
toutes les administrations de  
l'Etat, C<sup>IE</sup> de chemins de fer, etc.  
Usine et Bureaux :  
40, rue de l'Ourcq, Paris  
☎ Nord 19.87.  
Magasin d'exposition :  
27, av. de la République, Paris.  
4-

**PICARD, SAUERBACH & C<sup>IE</sup>**  
(ANC. ÉTABL<sup>IS</sup> GRUNBERG & C<sup>IE</sup>).  
Radiateurs à gaz, poêle à bois :  
« LE FEUDENFER » &  
« ELPES 630 »  
CHAUDIÈRES DE  
CHAUFFAGE CENTRAL  
AU GAZ.  
r. de Tanger, 49. - ☎ Nord 04.69.

Pillois, r. Louis-Braille, 25.

**POELES  
SANS-PEINE.**

Appareils de chauffage  
et cuisinières gaz, charbon.  
Chauffage central,  
22, rue Alexandre-Pottier,  
à Noisy-le-Sec (Seine).  
☎ 72, à Bondy.

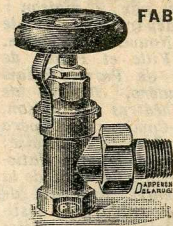
**POMMIER &  
DELAPORTE**

(S<sup>IE</sup> A<sup>ME</sup> des Anciens  
Etablissements),  
POÊLES SPÉCIAUX POUR  
CHAUFFAGE DES ÉCOLES,  
ATELIERS, ETC.,  
rue Salneuve, 15. - ☎ Wagram 02.94.  
(Voir : Chauffage central).

Popelin (J.), r. Guillaume-Ber-  
trand, 18.  
Prieur, r. Pajol, 47.

**P. R. S. M.**

R. Petit & Ramel & J. Schmutz  
réunis.  
rue Rouget-de-l'Isle, 15,  
à Suresnes (Seine).  
☎ 438 et 03.89.



FABRICANTS

DU

MODÈLE

DÉPOSÉ

DE

**ROBINET DOUBLE-RÉGLAGE  
POUR CHAUFFAGE,**

MARQUE **(PR)** DÉPOSÉE

SERVICE VENTE :

BUREAUX ET MAGASINS,  
rue Amelot, 40.  
PARIS (11<sup>e</sup>). - ☎ Roquette 67.45-  
67.46-67.47.  
Reg. du Com. : n° 115.745. Seine.

Prunier, r. de la Chapelle, 103.

Rigault, r. de Crimée, 141.

**ROBIN & C<sup>IE</sup>**

(Pantin, Baclot & C<sup>IE</sup> succ<sup>esseurs</sup>),  
r. des Tournelles, 33. (3<sup>e</sup>).  
☎ Turb. 81.66 et 81.67.  
(VOIR DÉTAIL A :  
Chauffages Modernes).

**ROBIN (ÉTS L.)** \*  
**POÊLES MILITAIRES,**  
tous modèles réglementaires,  
près la gare d'Épinay (Seine).  
- ☎ 5

**SALAMANDRE(LA),**  
Exposition : r. Richelieu, 77 bis.  
Bureaux, r. Rodier, 33 et 35.  
☎ Trudaine 00.54 (2 lignes grou-  
pées).

**SAVART (E.)** (Savart, Brun,  
Berry succ<sup>esseurs</sup>), r. Pierre-Leroux,  
10. (7<sup>e</sup>). - ☎ Ségur 06.28.  
Reg. du Comm. : n° 38.322-Seine.  
(Voir : Chauffage central).

Scellier.

**ÉTABL<sup>IS</sup> HENRY SCILLIER  
E. GAUTHIER & C<sup>IE</sup>**  
Appareils de chauffage.  
Calorifère à régulateur  
breveté s. g. d. g.  
Fonderies et émaillerie à  
Voujaucourt (Doubs),  
et à Paris,  
av. Ledru-Rollin, 140.  
Anciennement :  
rue de la Roquette, 96. (11<sup>e</sup>).  
☎ Roq. 00.38 et 05.33.

**SÉCURITAS**

Poêle à combustion continue,  
permet de payer le charbon  
200 fr : de moins les 1000 k<sup>OS</sup>  
même chez le fournisseur  
habituel.  
R. BEAUTREILLIS, 15. (4<sup>e</sup>).  
☎ Archives 57.63.

5

Sécuritas, r. du Louvre, 33.

**SEGUIN (CH.).**

Ingénieur A. & M.  
**CHAUDIÈRES SPÉCIALES** au  
MAZOUT  
à grand rendement  
**CHAUDIÈRES B. P.**  
à surchauffeurs.  
Réservoirs,  
41, r. Hippolyte-Maindron, 41.  
(14<sup>e</sup>). - ☎ Ségur 15.51  
& r. Francis-de-Pressensé, 3.  
(Voir : Chauffage central).

**SIRIUS.**

POÊLE FONCTIONNANT  
AU CHARBON  
OU AU BOIS,  
CHANGEMENT DE MARCHÉ  
SUR SIMPLE MOUVEMENT  
DE BASCULE DE LA GRILLE  
BREVETÉ S. G. D. G.

**F. GRATIEUX, constructeur.**  
Usines & bureaux  
av. des Moulineaux, 82 à 100,  
107 à 109, même avenue,  
PARIS (XVI<sup>e</sup>).  
☎ Aut. 81.14-81.15-81.16-81.17.  
**SUCCESSALES :**  
A PARIS  
r. Oberkampf, 25, 27, 14, (XI<sup>e</sup>).  
☎ Roquette 26.25 & 16.57.

LYON : 5, r. Alphonse-Fochier,  
(Place Bellecour).  
☎ Franklin 08.15.  
**STRASBOURG :**  
r. du Vieux-Marché-aux-Vins, 1<sup>a</sup>.  
☎ 41.09.

- ☎ 50

Société A<sup>ME</sup> **ELCÉ**

Siège social :  
avenue Richerand, 4. (10<sup>e</sup>).  
☎ Botzaris 31.32-31.33.  
(Voir : Art. de ménage en gros).

**S<sup>IE</sup> ANONYME DES FONDERIES  
DE MONTREUIL-S-BLAISE**  
(Anc. Etabl<sup>IS</sup> **RÉVEILHAC,  
SUPPORT & C<sup>IE</sup>**),  
**FONTES SPÉCIALES**  
de fonderie et de chauffage,  
Fontes sur plans et  
sur modèles de tous genres,  
**AV. DE LA RÉPUBLIQUE, 3,**  
(Paris). (11<sup>e</sup>).  
☎ Oberk. 80.40, 80.41, 80.42.  
FONDERIES ET ATELIERS  
DE CONSTRUCTIONS A  
Montreuil-s-Blaise (H<sup>IE</sup>-Marne).  
(Voir : « Le Phare »).

**S<sup>IE</sup> A<sup>ME</sup> DES FORGES DE  
DOLE & FOUCHERANS**  
Siège Social : Dole (Jura).  
Ancienne maison  
**AUDEMAR-GUYON, A DOLE.**  
Spécialité de fournaux de cui-  
sines et calorifères.  
Représentant : L. Crespin, r. de  
Vignou, 20. (VIII<sup>e</sup>).



S<sup>ts</sup> a<sup>me</sup> des Usines du**PIED-SELLE**

Cuisinières, poêles, calorifères, cheminées fonte et tôle et fonte noire et émaillée. Régulateurs brevetés à double effet.

Cuisinière p<sup>r</sup> chauffage central et distribution d'eau chaude. Réchauds et cuisinières à gaz avec et sans four, en fonte noire ou émaillée.

Usines à Fumay (Ardennes) Issoudun (Indre) et Rosières de Picardie (Somme). Direction commerciale à Fumay (Ardennes). Dépôt à Paris : rue du Terrage, 27. — (D) 21

**S<sup>ts</sup> AN. DES USINES DE ROSIÈRES,**

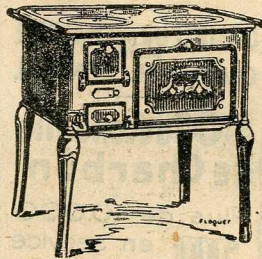
Siège social à Bourges (Cher). CUISINIÈRES en fonte, en tôle, et émaillées. Représ. à Paris : M. Fleuret, 39, rue du Sahel. (Voir : Fondeurs en fer). — (D) 20

S<sup>ts</sup> D'EXPLOITATION DES BREVETS & APPAREILS G. D. r. Pergolèse, 40. (16<sup>e</sup>). T Passy 03.02.Reg. du Com. 240.450 B Paris. **CHAUDIÈRE (G. D.)** brevetée S. G. D. G., pour combustibles français maigre, gras, 1/2 gras. — (D) 18**SOCIÉTÉ DES FOYERS MICHEL-PERRET**inventeur et constructeur des foyers à étages, à prismes et à dalles perforées, utilisant les combustibles pulvérulents et pauvres. Renseignements complets sur demande. Bureaux & ateliers : r. Pasteur, à Nanterre (Seine). — T Nanterre 14.66. (Anc<sup>e</sup> à Paris, r. Scheffer).**SOCIÉTÉ FRANÇAISE DE CHALEUR & LUMIÈRE,** rue Drouot, 22. — T Carn. 16.66. (Voir : Gaz (fabr. d'appar.). — (S) 27**SOCIÉTÉ GÉNÉRALE DE FONDERIE**Société A<sup>me</sup> Cap. 50.000.000 frs.**CHAUFFAGE, CUISINE CALORIA**

Appareils de chauffage et de cuisine au charbon, au bois, au gaz.

**R. CAMBACÈRES, 6. (8<sup>e</sup>).** T Anj. 21.50 à 21.56. Inter Anj. 2. Adr. r<sup>te</sup> Sogefonte-123-Paris.S<sup>ts</sup> G<sup>ts</sup> d'Installations de lumière, chauffage et Force motrice, r. de Châteaudun, 34.S<sup>ts</sup> Nord Chauffage, r. de Fécamp, 28. Pan<sup>e</sup>S<sup>ts</sup> Nouvelle d'Electricité et de chauffage, av. Percier, 9.**SOCIÉTÉ RÉMOISE DE FONDERIE**S<sup>ts</sup> A<sup>me</sup> au Cap. de 1.800.000 frs

rue de Mulhouse, 2.

**REIMS (MARNE).**

CUISINIÈRE "M 600"

**FONDERIE EMAILLERIE.**Paris : passage Maurice, 5. (11<sup>e</sup>). — (D) 20

12-

- (D) 20

Sorcier (le), r. Turbigo, 55.

**SOUGLAND**

r. de la Bienfaisance, 39. (Voir : Et. Delattre &amp; Frouard).

**TAFT**

(ÉTABLISSEMENTS) Usine à Hirson (Aisne). APPAREILS DE CHAUFFAGE POTERIE DE FONTE INOXYDABLE ET ÉMAILLÉE

Bureau de vente : Birambéau & Moiret, 61, r. de Dunkerque. (9<sup>e</sup>). T Trud. 95.66.

Tellier (E.), r. de la Butte-aux-Cailles, 41.

Torri (J.), r. Christine, 4.

**VALDO FRÈRES,**

r. du Chemin-Vert, 129. T Roq. 02.90.

**VALENTIN & FILS & BAROUSSE,**

pass. de la Fonderie, 4. T Mémil. 81.44.

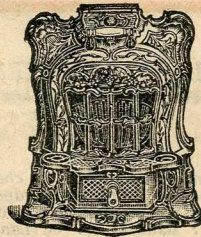
(Voir : Chaudronnerie).

**WAUTOT** (Anc. Mon),**M. MALABARD & C<sup>ie</sup>.**

VENTE EXCLUSIVE EN GROS des appareils de chauffage au charbon et réchauds à gaz des maisons

**GODIN ET DEVILLE** BOUL. RICHARD-LENOIR, 92. (11<sup>e</sup>). — T Roq. 29.35.

Wiesnegg, r. Gay-Lussac, 64.

**WILLOCQ (A.) & R. ANDRÉ,**S<sup>ts</sup> Resp. limitée Cap. 50.000.**"LA PARISIENNE"** FOURNEAUX DE CUISINE avenue Parmentier, 23. (X<sup>e</sup>). T Roq. 59.18.

(V. : CHAUFFAGE CENTRAL). — (D) 6

**CHAUFFAGE PAR L'ACÉTYLÈNE**A. A. C. F. (marque Dép.) **CH. FERRON,** Chauffage domestique et industriel par l'acétylène, av. de la République, 53 bis. T Roq. 58.23. (Voir : Acétylène)**ULTIMHEAT® VIRTUAL MUSEUM**



LES ANC. ÉTABLISSEMENTS  
**LIOTARD FRÈRES,**  
S<sup>te</sup> A<sup>me</sup> Cap. 3.000.000 de frs.  
Successeur de Ch. Liotard J<sup>ne</sup>.  
**R. DE LORRAINE, 22.**  
Nord 14.61-74.55-90.12.  
(Voir : Acétylène).

**LILOR,**  
rue de Lorraine, 22. (19<sup>e</sup>).

### SOCIÉTÉ FRANÇAISE DE L'ACÉTYLÈNE

Réchauds pour cuisines,  
bunsens pour laboratoires,  
chalumeaux pour fonte  
du plomb et du verre,  
rue Claude-Vellefaux, 31. (10<sup>e</sup>).  
Combat 13.86.

### CHAUFFAGE A L'ALCOOL

Anciens Etablissements

#### TITO-LANDI,

calorifères portatifs, réchauds  
à alcool, et essence inéxplosifs.  
boul. Henri IV, 38. — Arch. 35.22.

"ÉMÉ" (Georges Roux fabri-  
cant). (Voir : Réchauds, Four-  
naux à alcool. Usine & Direction  
à Cusset (Allier). Dépôts : Paris:  
rue de l'Aqueduc, 17, Nord  
30.66, et Alger : 29, rue  
Hoche. — 028

### FONTAINE (LES ÉT<sup>ES</sup>).

67, B<sup>4</sup> du Château,  
(Neuilly-s.-Seine).  
(Voir : Eclairage (art. d').

### CHAUFFAGE D'ATELIERS ET LOCAUX INDUSTRIELS

### L'INDUSTRIELLE DE CHAUFFAGE

S<sup>te</sup> A<sup>me</sup> Cap. 500.000 frs.  
Administrateurs-Directeurs :  
**J. G. CHIROL & M. LONGUÈVE**  
Ingenieurs E. C. P.

### CHAUFFAGE & VENTILATION D'ATELIERS & LOCAUX COMMERCIAUX ET INDUSTRIELS.

RÉGULATION DE TEMPÉRATURE.  
UTILISATION  
DE TOUS COMBUSTIBLES  
(gaz, mazout, coke, charbons  
industriels à bas prix.

Montage par spécialistes.  
Etudes et devis gratuits.  
Importantes références,  
rue d'Essling, 33,  
**COURBEVOIE (SEINE).**  
Défense 16.14.

### CHAUFFAGE POUR AUTOMOBILES

### SCHNEEBELI (H.)

CHAUFFAGE A AIR CHAUD  
BREVETS SCHNEEBELI  
FOURNISSEUR DES SERVICES  
MUNICIPAUX DE LA VILLE DE  
PARIS, DES SERVICES DE SANTE,  
MINISTÈRES, GRANDES  
ADMINISTRATIONS, PRINCIPAUX  
CONSTRUCTEURS D'AUTOMOBILES  
ET CARROSSIERS,  
**RUE VICTOR-HUGO, 54 BIS,  
COURBEVOIE (SEINE).**  
Défense 04.54.

### CHAUFFAGE AU BOIS (Voir aussi : Poêles à bois)

#### BOHAIN (L.)

A. BRUGÈRE, SUCC<sup>r</sup>  
Ingénieur-constructeur  
POÊLES & CHAUDIÈRES  
Système JOUCLARD  
brûlant sciures, copeaux,  
tannée, grignons,  
CHAUDIÈRES L. B.,  
brûlant bois en bûches,  
écorcees, etc., R. DES ROSES, 21.  
Nord 09.39.

Etablissements Nanquette, r.  
Cambacérès, 6. (8<sup>e</sup>).

#### FAYE (H.).

POÊLES A BOIS.  
La plus ancienne maison  
spécialisée dans le  
chauffage au bois.  
LES MEILLEURS APPAREILS.  
LES PLUS HAUTES RÉFÉRENCES.  
A. FEUILLET-FAYE succ<sup>r</sup>,  
R. DANTON, 24, JUVISY (S.-&O.).  
— 05

Huchez (Maurice).  
**TOUS LES  
POÊLES A BOIS**  
r. St-Placide, 46. — Littré 81.41.

### MESTRE & BLATGÉ

av. de la Grande-Armée, 46-48.

### MIRUS,

rue des Petits-Champs, 4.  
(VOIR :  
POÊLE A BOIS).  
— 040

**PICARD, SAUERBACH & C<sup>ie</sup>**  
(ANC. ÉTAB<sup>LS</sup> GRUNBERG & C<sup>ie</sup>)  
POÊLES AU BOIS  
"LE FEUDENFER" ET  
"ELPES 630"  
r. de Tanger, 49. — Nord 04.69.

Société Parisienne de chauffage,  
rue Blanche, 11.

### CHAUFFAGE PAR CATALYSE

Société Lyonnaise des  
Réchauds catalytiques  
Brevets L. Lumière & J. Herck.

APPAREILS THERM'X  
pour le chauffage par catalyse  
sans flamme, sans fumée,  
sans odeurs, sans gaz nocifs.  
SANS DANGER D'INCENDIE  
au moyen de l'essence tourisme,  
route des Soldats, 2 bis,  
à Lyon St-Clair (Rhône).  
Agent pour Paris et le Nord de  
la France : Pelletier (Louis), r.  
du Château-d'Eau, 38.  
Botzaris 21.20. — 042

### CHAUFFAGE CENTRAL

(Voir aussi : Chauffage  
à vapeur, etc...)

Chambre syndicale du chauf-  
frage par l'eau et la vapeur,  
Président : Nessi. — Secrétaire  
: Maubras, r. de Lanery,  
10.

#### ABADIE & C<sup>IE</sup>

Reg. du Comm. : n° 110.763-Seine.  
Spécialité de chauffage des ap-  
partements de plain-pied par  
circulation d'eau chaude, rue  
de Constantinople, 23. (8<sup>e</sup>).  
Laborde 07.65.

AIR, CHALEUR ET FROID,  
3, r. Jules-Lefebvre.  
(Voir : Chauffage industriel).

### AIR & EAU

CHAUFFAGE  
TOUS SYSTÈMES  
INSTALLATIONS SANITAIRES  
RUE DE BONDY, 42.  
Nord 14.11.  
(Voir : Pompes et compresseurs.)

ALBA  
(Voir colonne suivante).

### ALLEZ FRÈRES, AU CHATELET. CHAUFFAGE CENTRAL VAPEUR ET EAU.

Installations modernes pour hô-  
tels, villas, châteaux, etc.  
Spécialité de chauffage  
à niveau des appartements  
par circulation d'eau chaude.  
NOTICE SPÉCIALE SUR DEMANDE.  
1, rue St-Martin, 1.

**AMAND (H.) & FAVAS**  
CHAUFFAGE ET EAU.  
VENTILATION - SÉCHAGE.  
Mise au point d'installations  
défectueuses, 35 ans de pratique.  
**R. MONTBRUN, 18.** (14<sup>e</sup>).  
Gob. 49.27 et 22.40.  
Reg. du C. : n° 224.124B. — Seine.

Amant (L.), r. du Sergent-Bau-  
chat, 33 & 35.

Alba



### LE COMPTE-CALORIES

B<sup>4</sup> S.G.D.G. ALBA

### COMPTEUR DE CHALEUR POUR CHAUFFAGE CENTRAL

### 50% économie de Charbon

Plus de 10.000  
en service



Téléphone :  
Prov. 79-30

ETABLISSEMENTS ALBA,  
7, rue du Bois, 7,

Asnières (Seine). — 988.  
Adr. T. Etalba-Asnières.

12

### A. M. I.

APPAREILS PERFECTIONNÉS.

### POUR CHAUFFAGE AU MAZOUT

MINNÉ (ANDRÉ), Ing. E. C. P.  
RUE BLOMET, 5. (15<sup>e</sup>).  
SÉGRU 73.48.

VOIR DÉTAILS RUBRIQUE  
CHAUF. aux HUILES LOURD.

### C. A. V. A. D. I. CHAUFFAGE CENTRAL

eau et vapeur au

#### MAZOUT

AUTOMATIQUE  
SEMI-AUTOMATIQUE.  
Chauffage central avec  
chaudière marchant aux  
sciures et déchets de bois,  
rue de la Bidassoa, 3. (20<sup>e</sup>).  
Ménil. 96.77.

### ANC. ETABLISSEMENTS FABRÈGUE & GIRARD,

S.A.R.L.  
Avenue de St-Ouen, 96. (18<sup>e</sup>).  
Reg. du Com. n° 219.650 B.  
Marcadet 26.13.

ANCIENS ÉTABLISSEMENTS

### HERMITTE

(Société Anonyme),  
chauffage à vapeur  
à haute et basse pression.  
Chauffage à eau chaude.  
Services d'eau chaude et froide.  
Installations sanitaires.  
Appareils de sécurité et  
avertisseurs pour chaudières,  
r. Dorian, 13. (12<sup>e</sup>). — Did. 40.09.

Andréotti, boul. Magenta, 2.

### ARQUEMBOURG & VAULTIER,

(S<sup>te</sup> Ann<sup>e</sup> des Anc. Etabl<sup>ts</sup>)  
R. du Comm. : n° 207.107B-Seine  
**FAUBOURG S'-DENIS, 157.**  
Nord 32.84.

Ateliers :  
av. Jean-Jaurès, 55.  
Combat 07.35.  
(Voir : CHAUFFAGE A VAPEUR

Arrighi, r. de la Goutte-d'Or, 12.

Audincourt,

### C<sup>ie</sup> DES FORGES D'AUDINCOURT.

CHAUFFAGE INDUSTRIEL  
à haute et basse pression.  
AÉROTHERMES  
CHAUFFAGE MODERNE  
par vapeur et eau chaude.  
RÉCUPÉRATION AUTOMATIQUE  
DES EAUX DE CONDENSATION.  
Tuyauteries pour conduites  
vapeur, air, etc.  
Etude et travaux sur plans.  
Siège social et direction générale  
à Paris, r. de Madrid, 21.  
Admin. Direct. G<sup>r</sup> : R. Joëssel.

### AUER (S<sup>TÉ</sup>)

CHAUDIÈRES A GAZ  
"STANDARD"

POUR CHAUFFAGE CENTRAL  
A EAU CHAUDE.  
rue Saint-Fargeau, 21. (20<sup>e</sup>).  
Ménil. 62.25.

BALBON, chauffage  
industriel & domestique.  
r. du Pas-de-la-Mule, 3. (4<sup>e</sup>).  
Arc. 20.39 & 27.80.

Barrois (G.), boul. Magenta, 146.  
Baudot (L.), r. d'Aubervilliers,  
72.

### BAUDRY A. & M. — I.D.N.

Centrales toutes puissances  
Faubourg du Temple, 54. (11<sup>e</sup>).  
Oberkampf 52.85.

### BEAUCHET (G.),

Ing.-constr. (A.M.),  
Reg. du Comm. : n° 88.582. — Seine.  
R. LOUIS-BLANC, 24.  
Nord 48.37.

Beaurienne (A.), rue des Mar-  
guettes, 25. (Voir à Chauffage  
industriel et Chauffage par pul-  
sion d'air).

BÉRARD, de Levallois,  
(Voir : SAFRAP).

### BERGAMASCHI (A. & L.)

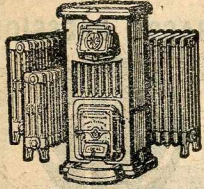
Eau-vapeur à haute et basse  
pression. Installation.  
Réparation de tous systèmes  
4 & 6, rue Gros-Bois.  
ULTIMHEAT<sup>®</sup>  
Anteuil





Beruard (Entreprises Jean M.)  
ENTREPRISES  
**JEAN M. BERNARD,**  
rue d'Alleray, 32,  
(15<sup>e</sup>). — **T** Vaugirard 49,65.

**BERNARD (G.)**  
TOUTES INSTALLATIONS  
CHAUFFAGE CENTRAL  
ET SANITAIRES.



USINES, HOTELS, APPARTEMENTS.  
SPEC<sup>6</sup> D'INSTALLATIONS  
AVEC RETOUR AU PLAFOND,  
BOUL. VOLTAIRE, 46. (11<sup>e</sup>).  
**T** Roq. 70.70.

**BERTHET** (Pierre-Joseph).  
Ingénieur,  
Directeur des Etabl<sup>ts</sup> L. Drevet  
et C<sup>o</sup>, r. Championnet, 217 bis,  
(18<sup>e</sup>). — **T** Marc. 08.53.

Buschet (G.), cours de Vincen-  
nes, 74.

Biaggi, Viala, Besson.  
**VIALA & SCHOENFELDER,**  
successeurs.  
Chauffage par eau chaude,  
vapeur, air chaud. Service  
d'eau chaude, r. Rousselet, 32.  
(7<sup>e</sup>). **T** Ségur 21.85.

**BLANQUIER,**  
Reg. du Comm.: n° 146,483-Seine.  
R. de l'Évangile, 18.  
**T** Nord 16.58.

**BOCQUILLON,**  
ingénieur-constructeur,  
r. Vital, 34. — **T** Tro. 20.06.

**BOERINGER (ARMAND),**  
Ingénieur E. C. P.  
(success. d'ALBERT ROBIN)



**CHAUFFAGE**  
VAPEUR, EAU CHAUDE,  
AIR CHAUD.  
Chauffage d'appartements.  
SERVICE D'EAU CHAUDE.  
CALORIFÈRES À ÉTAGES  
brûlant les  
combustibles pulvérisés.

**CHAUFFAGE SPÉCIAL, pour**  
ÉGLISES, CATHÉDRALES.  
CALORIFÈRES À CONE à feu  
continu ou intermittent brûlant  
les grésillons maigres.  
VENTILATION SÉCHAGE,  
RUE EMERIAU, 14. (XV<sup>e</sup>).  
**T** Ségur 39.82.  
Reg. du Comm.: n° 2.331—Seine.  
(MÉTRO: Station Duplex).  
(anc<sup>e</sup> rue d'Oran, 6).

**BOHAIN (L.)**  
(A. BRUGÈRE succ<sup>e</sup>)  
Ingénieur-Constructeur.  
**CHAUFFAGE MODERNE**  
MAZOUT,  
CHÂRBONS,  
BOIS,  
SCIURES.  
EAU CHAUDE. VAPEUR.  
**RUE DES ROSES, 21.**  
**T** NORD 09.39.

Boiraul, r. Julien-Lefèvre, 3.

**BOUVIER (R.)**  
INGÉNIEUR-CONSTRUCTEUR.  
Chauffage central économique  
de tous locaux. Spécialité de  
Maisons de rapport. Châteaux.  
Villas. Appartements, Bureaux,  
etc.  
**CHAUFFAGE INDUSTRIEL.**  
Devis gratuits.  
Nombreuses références.  
**PRIX TRÈS MODÉRÉS.**  
31, rue Guyton-de-Morveau. (13<sup>e</sup>).  
Téléphone: Gobelins 18.43.

**BOYER FRÈS &  
J. MANTEAUX**  
Ingénieurs-constructeurs  
**CHAUFFAGE CENTRAL**  
**INSTALLATIONS**  
**SANITAIRES**  
**VENTILATION**  
**INDUSTRIELLE**  
R. ROBERT-FLEURY, 20.  
(XV<sup>e</sup>). — **T** Ségur 94.27.

Brodequis (E.), Anc<sup>e</sup> M<sup>o</sup>n  
**MAURICE MUNIER** ing<sup>r</sup>  
(Successeur)  
**CHAUFFAGE**  
**IDÉAL CLASSIC**  
Eau chaude - Vapeur.  
Installateur:  
4, r. Grandville, St-Mandé (Seine).  
**T** Daum. 10.89 et 10.87.

**BRULEUR**  
**SAUVAGEOT**  
**CHAUFFAGE**  
**CENTRAL**  
**AU**  
**MAZOUT**  
**PAR**  
**BRULEUR**  
**SAUVAGEOT**  
**APPLICATIONS**  
**AUX INSTALLATIONS**  
**EXISTANTES.**  
**AUTOMACITÉ**  
**COMPLÈTE.**  
**GRILLES ET GAZOGÈNES**  
**SAUVAGEOT.**  
**I, RUE DE CLICHY.**  
**T** Richelieu 01.88.

**BRUZZI (J.),**  
**CHAUFFAGE CENTRAL**  
par la vapeur  
à haute et basse pression  
et par circulation d'eau.  
**CHAUFFAGE**  
**D'APPARTEMENTS**  
et service d'eau chaude  
par fourneaux de cuisine.  
Calorifères de caves à  
air chaud et de tous systèmes,  
Installations sanitaires;  
Eau chaude, eau froide,  
Marbrerie. Pûmisterie,  
**RUE SEDAINE, 44. (11<sup>e</sup>).**  
**T** Roq. 27.28.  
Reg. du Comm.: n° 155,550—Seine.

**CAGNARD &  
CANNESON**  
Chauffage central,  
à eau chaude et à vapeur  
pour appartements, villas,  
maisons de rapport, etc.,  
rue Castagnary, 42. (XV<sup>e</sup>).  
**T** Vaugirard 17.98.

Caillet, r. Bichat, 65.

**“ CALORIE ”**  
Chauffage et Ventilation,  
**VOIR: JEGGE FRÈRES,**  
boul. Jules-Ferry, 17. (11<sup>e</sup>).  
**T** Oberkampf 74.22.

**CAMUS**  
8, r. Villebois-Mareuil,  
ASNIÈRES (Seine). — **T** 08.52.

Campanèa, r. Charles-Nodier, 4.

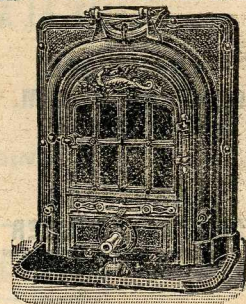
**CANNEVA**  
RUE BARYE, 4 et 6. (17<sup>e</sup>).  
**T** Galvani 10.42.

**CARRET (E.) & SESFILS**  
S<sup>6</sup> Resp<sup>6</sup> limitée cap. 300.000.  
av. Parmentier, 53 et 55.  
**T** Roq. 73.19.  
Reg. du Comm.: n° 4.630—Seine.

**CATAU (EMILE),** r. Rébeval, 12.  
(19<sup>e</sup>). — **T** Nord 27.24.

Caussa & Chossefoin, r. Bré-  
guet, 18.

**CHABOCHE & C<sup>o</sup>**  
Ingénieurs Constructeurs.  
**LE CHAUFFAGE**  
**CENTRAL**  
**PAR**  
**LA**  
**SALAMANDRE**



TYPES T. A. M. CENTRAL,  
ET SUPERCENTRAL  
POUVANT ALIMENTER  
1 A 6 RADIATEURS  
PAR CIRCULATION  
D'EAU CHAUDE

LA SOLUTION  
LA PLUS ÉLÉGANTE  
ET LA PLUS ÉCONOMIQUE  
POUR LE CHAUFFAGE  
D'UN APPARTEMENT  
OU D'UN PAVILLON.  
DE 3 A 8 PIÈCES.

Bureaux:  
**33, RUE RODIER.**  
**T** Trud. 00.54 (2 lignes groupées).  
Adr. **T**: SALMAND-PARIS-68.  
**T** 12-

Chaleur Energie, boul. Hauss-  
mann, 75.

Chaleur (La).

**LA**  
**CHALEUR**

SOCIÉTÉ ANONYME  
AU CAPITAL DE 1.100.000 FR.

**R. de VANVES, 141<sup>BIS</sup>**  
(PARIS XIV<sup>e</sup>).  
**TÉL. VAUGIRARD 05.71.**  
Adr. **T**: CALAERAC-PARIS.

ENTREPRISE GÉNÉRALE  
D'INSTALLATIONS DE:

**CHAUFFAGE,**  
**SÉCHAGE,**  
**VENTILATION**

**CHAUFFAGE CENTRAL**  
de  
VILLAS, CHATEAUX, HOTELS,  
MAGASINS, BUREAUX,  
IMMEUBLES DE RAPPORT,  
etc.

**PAR L'EAU CHAUDE**  
à thermosiphon ou  
à circulation accélérée  
**PAR LA VAPEUR**  
à basse pression.

**CHAUFFAGE**  
**PAR LA VAPEUR**  
à haute et moyenne pression;  
par  
**PULSION D'AIR**  
des grands locaux industriels.

**SÉCHOIRS**  
**& ÉTUVES**  
A BOIS,

A PATES ALIMENTAIRES,  
A PORCELAINE,  
A ÉMAILLER, etc., etc.  
(POUR TOUS PRODUITS).

TRAVAUX A FORFAIT.  
GARANTIES ABSOLUES.  
RÉFÉRENCES  
DE PREMIER ORDRE.



R. du C. 166.108 **ULTRHEAT<sup>®</sup>**  
**VIRTUAL MUSEUM**  
**T** 24-

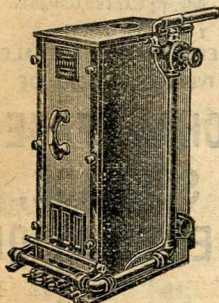


Chalot  
**CHALOT**  
FABRICANT

CHAUDIÈRES A GAZ  
POUR  
CHAUFFAGE CENTRAL  
EAU CHAUDE

1<sup>ers</sup> PRIX AUX CONCOURS

LE PLUS HAUT RENDEMENT  
(Breveté S. G. D. G.)



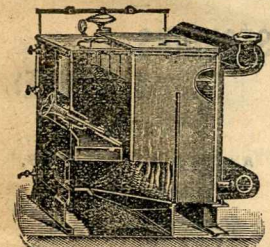
110-112, AVENUE  
PHILIPPE-AUGUSTE.  
(XI<sup>e</sup>). TÉL. : ROQ. 70.69 & 65.08.

MAGASIN D'EXPOSITION :  
boul. Magenta, 38. - (T) Botz. 23.49.

**CHAMBON (A.)**  
(Anc. Mon. L. DE BOECK.)  
Ingénieur-constructeur.  
Spécialité d'installations de  
CHAUFFAGE CENTRAL  
par l'eau et la vapeur,  
dans les usines et  
les appartements.  
r. Auguste-Laurent, 8 bis. (11<sup>e</sup>).  
(T) Roq. 90.90.

Chatellier (Voir : Etablissements  
J. Zell).

**CHAUDIÈRES  
LA GAULOISE,**



PR. EAU CHAUDE ET VAPEUR  
A BASSE PRESSION.

**BRULANT DES GRAINS**  
224 bis, RUE MARCADET, 224 bis  
(T) Marcadet 21.68.

Chauffage central (le), r. Cavé, 8.

**CHAUFFAGE  
CENTRAL CHAPPÉE**  
(VOIR PAGE SUIVANTE)

**CHAUFFAGE  
CENTRAL  
LUSCHER  
LAUFER**

S. à R. L., capital 300.000 frs.

15, RUE GAMBÉY, 15.

(11<sup>e</sup>). - (T) Roq. 02.70.

**CHAUFFAGE  
CENTRAL**

dans toutes ses applications  
et procédés les plus  
perfectionnés.

**EAU CHAUDE**  
circulation naturelle ou  
accélérée par pompe.

**VAPEUR**  
Haute et basse pression.

**AIR CHAUD**  
Mouvement naturel  
ou mécanique.

**VENTILATION  
TUYAUTERIE INDUSTRIELLE-**

**CENTRALES DE CHAUFFE**  
au gaz, au mazout,  
à l'électricité.

**RÉCUPÉRATION  
DES CHALEURS PERDUES.**

(12)

**CHAUFFAGE  
CENTRAL**

**RATIONNEL**  
(VOIR 2 COL. SUIVANTES).

**CHAUFFAGE  
CENTRAL S. I. M.**  
(VOIR 5<sup>e</sup> COLONNE).

**CHAUFFAGE  
CENTRAL SULZER**  
(VOIR 2 PAGES PLUS LOIN,  
1<sup>re</sup> COLONNE).

**CHAUFFAGE  
G. CHASSIDIÈRE**



S<sup>te</sup> à responsabilité limitée  
Capital 1.460.000 fr.  
Fournisseur des C<sup>tes</sup> de Ch. de  
Fer P. L. M. et P. O., Etat,  
hôtels de Crillon, du Palais  
d'Orsay, de divers ministères,  
Villedo Paris, etc.  
r. de Clignancourt, 17. (18<sup>e</sup>).  
(T) Nord 79.62 et 79.63.

**CHAUFFAGE & GAZ**  
(VOIR 2 PAGES PLUS LOIN, 3<sup>ème</sup>  
COLONNE).

**CHAUFFAGE CENTRAL  
"RATIONNEL"**

29, RUE DES GARDES, 29.

PARIS 18<sup>e</sup>.

TÉLÉPH. NORD 25.18.



MARQUE DÉPOSÉE  
M. D. 191.865.-30.4.20.

**INSTALLATIONS MODERNES  
PAR CHAUDIÈRES ET RADIATEURS  
CHAPPÉE - "CONFORT"**

**"IDÉAL-CLASSIC"**

**EAU CHAUDE**

**VAPEUR**

**BASSE ET HAUTE PRESSION**

**CHAUFFAGES SPÉCIAUX POUR  
APPARTEMENTS,  
AVEC CHAUDIÈRE A NIVEAU.**

SPÉCIALITÉ DE CHAUFFAGES PAR  
LA VAPEUR A TRÈS BASSE PRESSION,  
SUIVANT SYSTÈME PERFECTIONNÉ  
PERMETTANT L'UTILISATION  
COMPLÈTE DES SURFACES DE CHAUFFE.

**INSTALLATIONS DE DISTRIBUTION  
D'EAU CHAUDE ET EAU FROIDE.**

**INSTALLATIONS SANITAIRES.  
PLOMBERIE MODERNE.**

**IMMEUBLES. CHATEAUX. HOTELS.  
VILLAS. APPARTEMENTS.  
USINES. BUREAUX. ADMINISTRATIONS.**

ÉTUDES ET PROJETS GRATUITS SUR DEMANDE.

**G. TEX & C<sup>IE</sup>**  
INGÉNIEURS-CONSTRUCTEURS

**29, RUE DES GARDES.**  
PARIS. (18<sup>e</sup>).

TÉLÉPHONE : NORD 25.18.

**MISE AU POINT DE TOUTE INSTALLATION  
NE DONNANT PAS SATISFACTION.**

**CHAUFFAGE  
CENTRAL  
S. I. M.**

**CHAUFFAGE**

**PAR L'EAU CHAUDE  
& PAR LA VAPEUR  
A BASSE PRESSION.**

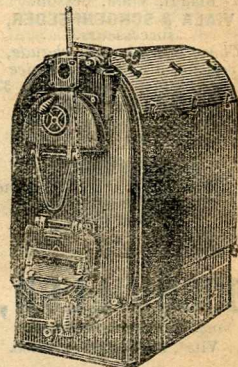


**CHAUFFAGE  
D'APPARTEMENTS.**

**CHAUFFAGE A CIRCULATION  
ACCÉLÉRÉE.**

**CHAUFFAGE INDUSTRIEL.**

**CHAUFFAGE PAR LA  
VAPEUR D'ÉCHAPPEMENT.**



**RÉCUPÉRATION  
DES CHALEURS PERDUES.**

**TABLES CHAUDES.**

**DISTRIBUTION D'EAU CHAUDE.**

**FUMISTERIE.**

**VENTILATION.**

**PLOMBERIE**

**SANITAIRE.**

**S<sup>te</sup> D'INSTALLATIONS  
MÉCANIQUES,  
rue Saint-Paul, 19,**

**NEUILLY-SUR-SEINE.**

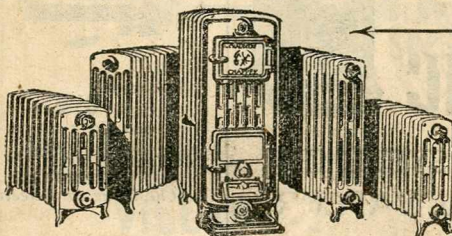
(24) GALVANI 83.54.





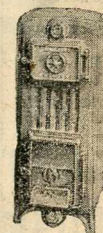
# CHAUFFAGE CENTRAL CHAPPÉE

POUR  
APPARTEMENTS, VILLAS,  
APAVILLONS, CHATEAUX,  
IMMEUBLES, USINES,  
ATELIERS, ETC...



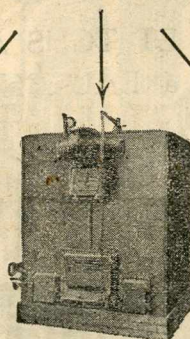
**CHAUDIÈRE CHAPPÉE A**  
A ÉLÉMENTS JUXTAPOSÉS  
PERMETTANT L'EXTENSION DE  
LA CHAUDIÈRE EN CAS DE BESOIN.  
PUISSANCE 7 A 13.000 CALORIES.  
PEUT CHAUFFER DE 2 A 8 PIÈCES.

INSTALLATIONS DANS  
TOUTE LA FRANCE

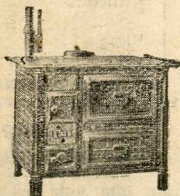


**CHAUDIÈRE CHAPPÉE A 2**  
A ÉLÉMENTS JUXTAPOSÉS  
FERMETTANT L'EXTENSION DE LA  
CHAUDIÈRE EN CAS DE BESOIN.  
PUISSANCE DE 13 A 28.000 CALORIES.  
PEUT CHAUFFER DE 8 A 25 PIÈCES.

AUCUN FRAIS N'EST COMPTÉ  
POUR LE DÉPLACEMENT  
DE NOS OUVRIERS



**CHAUDIÈRE CHAPPÉE A EAU CHAUDE OU VAPEUR,**  
BASSE PRESSION, POUR IMMEUBLES, USINES, ETC...  
PUISSANCE DE 80 A 280.000 CALORIES.



**CUISINIÈRE A CHAUFFAGE  
CENTRAL CHAPPÉE.**  
PUISSANCE 7.000 CALORIES.  
CHAUFFE DE 2-A 5 PIÈCES.  
GARNITURES NICKELÉES.

ÉMAIL BLEU SUR LES 3 FACÈS APPARENTES

LA CUISINIÈRE CHAPPÉE ASSURE A LA FOIS:

LE CHAUFFAGE CENTRAL

L'EAU CHAUDE

LA CUISINE



LES RADIATEURS CHAPPÉE  
DE LIGNES PARFAITEMENT ÉLÉGANTES  
ASSURENT UNE SURFACE DE  
CHAUFFE IMPORTANTE SOUS  
L'ENCOMBREMENT LE PLUS RÉDUIT.

12 ET 18 MOIS DE CRÉDIT

NOTICE - DEVIS - GRATUITS SUR DEMANDE.  
PLUSIEURS MILLIERS DE RÉFÉRENCES DANS TOUTE LA FRANCE.

**COMPAGNIE FRANÇAISE**  
D'INSTALLATION DU CHAUFFAGE CENTRAL

Société Anonyme au Capital de 4.600.000 frs.

242, FAUBOURG SAINT-MARTIN. - PARIS-X<sup>e</sup>.

Botz. { 30.50  
30.51  
30.52  
39.53  
30.54  
et Nord 48.96.

SIÈGE SOCIAL : 11<sup>BIS</sup>, RUE LOUIS-BLANC.



# CHAUFFAGE CENTRAL SULZER



S<sup>te</sup> Anonyme au capital  
de 10.000.000 francs.  
Reg. du Comm. : n° 64.318-S.  
**AVENUE DE LA  
RÉPUBLIQUE, 7,**  
OBERK. 83.50  
» » 83.51  
» » 83.52  
» » 83.53  
ADR. TÉL. CHAUFULZER-PARIS

**CHAUFFAGE A VAPEUR  
A BASSE & HAUTE PRESSION**

**CHAUFFAGE  
A EAU CHAUDE**

**INSTALLATIONS  
SANITAIRES**

**SÉCHAGE**

**VENTILATION**

**HUMIDIFICATION**

**INSTALLATIONS  
INDUSTRIELLES DE  
RÉCUPÉRATION DE  
CHALEUR**

**NETTOYAGE PAR LE  
VIDE**

**SUCCURSALES ET  
AGENCES :**

LYON, NICE,  
MARSEILLE, BIARRITZ,  
LILLE, STRASBOURG,  
MULHOUSE, METZ,

BRUXELLES.

# CHAUFFAGE CENTRAL SULZER

**CHAUFFAGE & GAZ**  
(S<sup>te</sup> A<sup>me</sup> Cap. 300.000 frs.  
P. PHILIPPE, Adm. délég.  
CHAUFFAGE CENTRAL  
APPAREILS A GAZ  
CHAUFFAGE INDUSTRIEL  
r. Mademoiselle, 14.  
(XY°). - T Vaugirard 42.07.

**CHAUFFAGES  
MODERNES**  
(VOIR 2 COL. SUIVANTES).

**CHAUFFAGE**  
(Société anonyme)  
**A. OLIVET,**  
INGÉNIEUR A. & M.  
ADMINISTRATEUR-DÉLÉGUÉ.

**Chauffage**  
d'immeubles  
et  
groupes d'immeubles  
par la **vapeur**  
haute ou basse pression,  
par l'**eau chaude**  
Circulation  
par  
gravité ou par pompe.  
Chauffage  
par **pulsion d'air**  
chaud  
pour :  
Grands Cubes,  
Ateliers,  
Halls,  
Théâtres,  
Grands hôtels.  
par  
Groupes aérothermes.  
Société anonyme

**CHAUFFAGE**  
70, RUE BONAPARTE, 70.  
Paris (6°).  
T Banton 87.90 et 87.91.

Chauffage Parfait (le), rue de  
Laghouat, 15.

**CHAUFFAGE TUBULAIRE  
A EAU CHAUDE,**  
143, boul. Péreire. (17°).  
T Wagram 04.49.

**CHAUFFAGES  
& TUYAUTERIES**  
Siège Social à Lyon :  
r. Magenta, 4.  
Chauffage sous toutes ses  
formes. Calorifères spéciaux  
pour églises.  
Ventilation et tuyauteries.  
**SUCCURSALE A PARIS :**  
r. Pouchet, 6 et 8. (17°).  
T Marcadet 48.14.

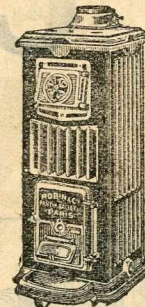
Chauffages Modernes

# CHAUFFAGES MODERNES

**EAU CHAUDE - VAPEUR - AIR CHAUD**

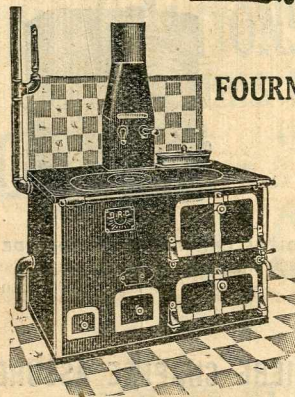


PAR  
**CHAUDIÈRES  
ET  
RADIATEURS**



**IDÉAL  
CLASSIC**

**ET TOUS AUTRES SYSTÈMES  
à EAU CHAUDE ou VAPEUR**



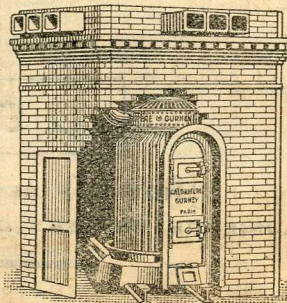
**"D.R.C."**  
FOURNEAUX

**Un seul feu**  
pour  
le **Chauffage**  
la **Cuisine**  
et la distribution d'  
**Eau chaude**

Toutes nos Installations sont exécutées  
par des Monteurs soigneux et exercés

**CALORIFÈRES  
"GURNEY"  
à air chaud**

DIFFÉRENTS MODÈLES  
**TYPES CAVE**  
et  
**POËLE** pour ateliers



Nombreuses Références dans toutes les Régions  
CATALOGUES, DEVIS & RENS<sup>ts</sup> GRATUITS

**ROBIN & C<sup>ie</sup>** PANTIN, BACLET & C<sup>ie</sup>, S<sup>rs</sup>  
INGÉNIEURS-CONSTRUCTEURS  
33, Rue des Tournelles - **PARIS (3°)**

**MAISON FONDÉE  
EN 1866**

TÉLÉPH. { Turbigo 81-66  
81-67

# CHAUFFAGE VIGRA

S. A. R. L. capital 300.000 frs.

**EAU CHAUDE  
VAPEUR  
AIR CHAUD  
MAZOUT**

**INSTALLATIONS  
SANITAIRES,**  
11 bis, RUE CHARBONNEL. (13°).  
T Gobelins 58.55.

**CID**

Chauffage central  
électrique,  
r. du Faub. St-Denis, 130. (10°).  
T Nord 42.61-42.62.  
(V. : Chauffage par l'électricité).

**CLAUDE-  
EILERTSEN & C<sup>ie</sup>,**

Ingénieurs-constructeurs.  
MAISON FONDÉE EN 1844.  
R. DE STAEL, 4, PARIS (15°).  
T Ségur 19.82.

Coilliette, r. Dubrunfant, 15.  
(12°).

**COMPAGNIE DES  
CHAUDIÈRES FRANÇAISES  
"PHÉBUS"**

Le Cateau (Nord). - T 2.  
Bureau et dépôt de Paris :  
av. de la République, 77.  
(11°). - T Ménilmontant 64.89.

**C<sup>ie</sup> FRANÇSE  
D'INSTALLATION DU  
CHAUFFAGE  
CENTRAL**  
(VOIR PAGE SUIVANTE).

**C<sup>ie</sup> FRANÇAISE DES  
MÉTAUX.**

Anciens Etablissements  
**CAUVET-LAMBERT,**  
Usine : 37, r. du Bachet, Lyon.  
T Vaudrey 03.15.

Paris :  
S<sup>te</sup> de Thermique Industrielle,  
94, rue St-Lazare. (9°).  
T Central 62.32.

(Voir : Chauff. à huiles lourdes).  
T 5.

C<sup>ie</sup> G<sup>ie</sup> F<sup>ie</sup> de Chauffage Urbain,  
r. Lincoln, 14.

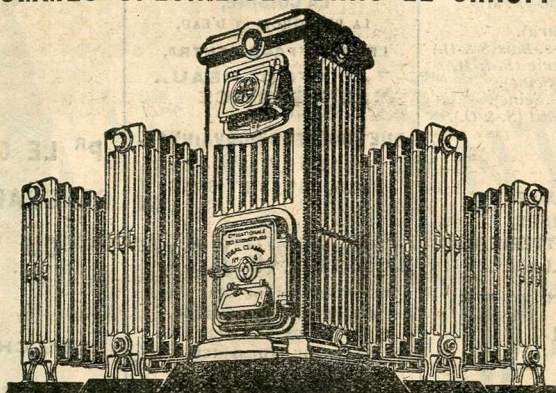




# COMPAGNIE FRANÇAISE D'INSTALLATION DU CHAUFFAGE CENTRAL avec les Appareils **IDÉAL-CLASSIC**

NOUS SOMMES SPÉCIALISÉS DANS LE CHAUFFAGE DES

PAVILLONS  
VILLAS  
CHATEAUX



APPARTEMENTS  
IMMEUBLES  
ATELIERS  
USINES

INSTALLATIONS  
DANS TOUTE LA FRANCE

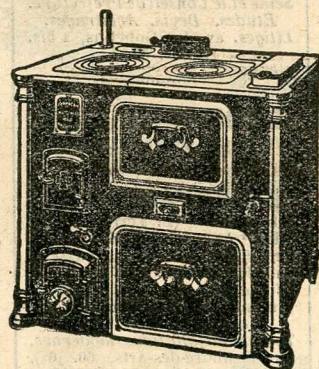
AUCUN FRAIS N'EST COMPTÉ POUR  
LE DÉPLACEMENT DE NOS OUVRIERS

## FOURNEAU DE CUISINE **IDÉAL-CULINA**

CHAUFFAGE CENTRAL



*Dans ces fourneaux, à triple usage, le foyer est constitué par une chaudière " IDÉAL - CLASSIC " en fonte, universellement réputée; ils assurent très économiquement, soit ensemble, soit séparément,*



CUISINE, EAU CHAUDE

*la cuisson des aliments, le chauffage par radiateurs et la production d'eau chaude pour tous les besoins domestiques, dans les villas ou appartements de 2 à 8 pièces.*



INSTALLATIONS D'HOTELS - IMMEUBLES DE RAPPORT - USINES

AVEC LES CHAUDIÈRES **IDÉAL: ASTRA-H-M** - A EAU CHAUDE ET VAPEUR BASSE PRESSION

CHAUFFAGE AU MAZOUT

12 & 18 MOIS DE CRÉDIT

INSTALLATIONS SANITAIRES

**NOTA :** SUR VOTRE DEMANDE, UN INGÉNIEUR-REPRÉSENTANT SE RENDRA A VOTRE DOMICILE POUR VOUS DONNER TOUS RENSEIGNEMENTS DONT VOUS POUVEZ AVOIR BESOIN, ÉTUDIER SUR PLACE L'INSTALLATION QUI VOUS EST NÉCESSAIRE

**EXÉCUTION A FORFAIT**  
RAPIDE ET IRRÉPROCHABLE DANS  
TOUTE LA FRANCE

**NOTA :** LES ÉQUIPES D'OUVRIERS-MONTEURS QUE NOUS AVONS DANS TOUTE LA FRANCE NOUS PERMETTENT D'EXÉCUTER EN PROVINCE DES INSTALLATIONS SANS COMPTER DE FRAIS DE VOYAGE A NOS CLIENTS

NOMBREUSES RÉFÉRENCES  
**RENSEIGNEMENTS PLANS. NOTICES**

ADRESSER LES DEMANDES AL SERVICE COMMERCIAL

DE LA **COMPAGNIE FRANÇAISE,**

Société anonyme au Capital  
de 4.600.000 frs.

SIÈGE SOCIAL : RUE LOUIS-BLANC, 11<sup>BIS</sup>. - TÉL. : BOTZARIS 30.50, 51-52-53-54.

MAGASIN D'EXPOSITION 242, FAUBOURG SAINT-MARTIN. PARIS (X<sup>e</sup>). TÉLÉPHONE NORD 48.96.





C<sup>ie</sup> Moderne d'Installation  
du chauffage central



CHAUFFAGE CENTRAL  
**IDEAL  
CLASSIC**

C<sup>ie</sup> MODERNE  
D'INSTALLATION DU  
CHAUFFAGE  
CENTRAL

22 R. SÉBASTIEN-MERCIER



TELEPHONE  
VAUGIRARD 51-29

COMPAGNIE NATIONALE  
DES RADIATEURS  
(Voir colonne suivante).

Compagnie Nouvelle de Chauffage Central, r. Biscornet, 13.

C<sup>ie</sup> PARISIENNE  
DE CHAUFFAGE,  
chauffage central,  
eau chaude, vapeur, air chaud,  
boul. Arago, 100. (14<sup>e</sup>).  
T Odeon 62.28.

Com<sup>ie</sup> Parisienne de Chauffage  
Urbain, boul. Haussmann, 75.

COMPAGNIE PARISIENNE  
DE DISTRIBUTION  
DE CHALEUR.



CHAUFFAGE EN RÉGIE  
D'INSTALLATIONS EXISTANTES.

DISTRIBUTION ET  
VENTE DE CHALEUR  
AU COMPTEUR ET A FORFAIT  
BOUL. HAUSSMANN, 73. (8<sup>e</sup>)  
T Louv. 60.50-60.51.

4-

C<sup>ie</sup> Nationale des Radiateurs.

**COMPAGNIE  
NATIONALE  
DES  
RADIATEURS**

Société Anonyme  
au capital de 5.000.000 de francs  
BOUL. HAUSSMANN, 149.

T Elys. { 15.64-15.65-15.66.  
38.82-86.58-97.78.

Adr. Calorie-47-Paris.

Usines à { Dole (Jura).  
Aulnay-s.-Bois (S.-O.).  
Dammarié (S.-M.).  
Cléchy (Seine).  
S'-Ouen (Seine).  
Argenteuil (S.-O.).

CHAUDIÈRES,  
RADIATEURS,  
TUYAUX A AILETTES,  
ACCESSOIRES,  
ROBINETTERIE,  
OUTILLAGE

**"IDÉAL"**

RADIATEURS & CHAUDIÈRES  
"IDÉAL CLASSIC"

FOURNEAUX "IDÉAL GULINA"  
pour Cuisine, Chauffage central  
et Eau chaude.

CUISINIÈRES "IDÉAL"  
avec ou sans bouilleur.

Cuisinières et Réchauds à Gaz  
"IDÉAL GAZINA"

TUYAUX à AILETTES en ACIER  
"IDÉAL SPIROS"

TÔLERIE-CHAUDRONNERIE

APPAREILS SANITAIRES

**"Standard"**

(Voir : Appareils sanitaires).  
18-

CONSTRUCTEURS (LES)  
ASSOCIÉS DE PARIS  
(Voir colonne suivante).

**COULAUD (A.),**

Chauffage  
et installations sanitaires.  
PRIX MODÉRÉS A FORFAIT.  
14, rue Georges-Sorel.  
BOULOGNE-S.-SEINE.  
T Molitor 09.75.

## CHAUFFAGE CENTRAL

CONSTRUCTEURS (LES)  
ASSOCIÉS DE PARIS.



M. D. 2. 7. 20.

SOCIÉTÉ ANONYME  
AU CAPITAL DE 8 653.000 FCS.

FOURNEAUX brev. s.g.d.g.  
DE  
CHAUFFAGE CENTRAL  
A EAU

PERMETTANT  
PAR UN SEUL FOYER  
LA CUISINE,  
LA DISTRIBUTION D'EAU,  
LE CHAUFFAGE CENTRAL  
7.000 FOURNEAUX  
EN SERVICE.

SIÈGE SOCIAL :  
RUE GODEFROY-CAVAIGNAC,  
15 & 17. (11<sup>e</sup>).  
T ROQ. 01.63 ET 66.16. - 23

**DAMIEN (E.) & C<sup>ie</sup>**

TOUS SYSTÈMES DE CHAUFFAGE  
A VAPEUR, A EAU CHAUDE.  
DISTRIBUTION D'EAU CHAUDE.  
SÉCHAGE INDUSTRIEL.

R. DE NANCY, 12. (X<sup>e</sup>).  
(ancien 92 r. des Marais)  
T Nord 10.70.

DEBESSON (G.) (33 A), ing<sup>r</sup> civil,  
Exp<sup>t</sup> près le Trib<sup>unal</sup> Civil de la  
Seine et le Conseil de Préfecture.  
Études, Devis, Arbitrages,  
Litiges, av. des Gobellins, 2 bis.  
T Gob. 35.86.

DE DIETRICH & C<sup>ie</sup>.  
(VOIR COLONNE SUIVANTE)

DEFONTAINE & C<sup>ie</sup>  
Anc. Etabl<sup>issements</sup> (L. Terriet & C<sup>ie</sup>),  
Ing<sup>énieurs</sup> A. et M. et E. S. E. P.,  
Chauffage par vapeur basse et  
haute pression. Eau chaude.  
Installations sanitaires pour  
immeubles, villas, hôtels et  
tous locaux industriels.  
Toutes installations modernes,  
rue St-André-des-Arts, 60. (6<sup>e</sup>).  
T Littre 48.48, 48.49 et 92.35.

DEJEAN & LONGÉ.  
(Voir 5<sup>e</sup> colonne).

**DELENEUVILLE (E.)**  
CHAUFFAGE CENTRAL.  
HYDROTHERAPIE  
6, av. de Châillon, 6,  
(Imp. du Rouet, 3. (14<sup>e</sup>).  
T Vaug. 21.40

**DELGRANDE (J.),**  
Constructeur,  
Chauffage central  
et sanitaire,  
avenue Ledru-Rollin, 77. (12<sup>e</sup>).

Delgrange, av. Ledru-Rollin, 77.

Demangel (J.) (Voir : Etablisse-  
ments J. Zell).

DE DIETRICH & C<sup>ie</sup>

MAITRES DE FORGES  
ET CONSTRUCTEURS,  
A NIEDERBRONN  
(BAS-RHIN).

BUREAUX ET MAGASINS

BOUL. MAGENTA, 37.

Paris. - T Botzaris 35.47.

CHAUDIÈRES  
ET  
RADIATEURS

PR LE CHAUFFAGE  
CENTRAL PAR EAU  
OU VAPEUR

LES CHAUDIÈRES  
DE DIETRICH

DE 1 MQ. JUSQU'A

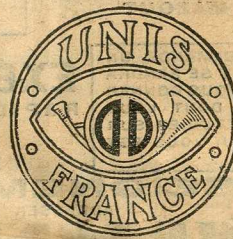
280 MQ. DE SURFACE DE CHAUFFE  
ET AU-DELA, RÉPONDENT

A TOUS LES BESOINS :

PAVILLONS, HOTELS  
PARTICULIERS, IMMEUBLES,  
GRANDS MAGASINS,  
USINES, ÉDIFICES PUBLICS  
ET A TOUTES APPLICATIONS  
INDUSTRIELLES.

LES RADIATEURS  
DIAMANT

POUR EAU OU VAPEUR



FABRICATION FRANÇAISE.

DE DIETRICH & C<sup>ie</sup>

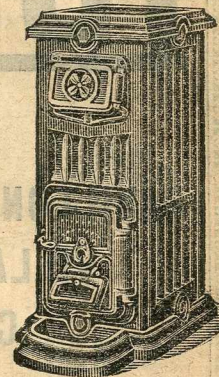
24-

**DEJEAN  
& LONGÉ.**

CHAUFFAGE CENTRAL  
DISTRIBUTION D'EAU CHAUDE

TOUS SYSTÈMES  
PAVILLONS  
APPARTEMENTS  
USINES

DEVIS GRATUITS.



23, GRANDE-RUE, 23,

à ALFORT (SEINE).

T Entrepôt 03.16.

12-

**DENISOT (GABRIEL)**

av. Michelet, à  
BLANC-MESNIL (S.-&O.).  
ART SANITAIRE MODERNE,  
Chauffage central.  
Installations sanitaires.  
Hydrothérapie.  
Élévations d'eau à la campagne  
pour  
pensionnats, châteaux et villas.  
Postes d'incendie,  
tuyaux et raccords,  
Projets et devis sur demande.  
Bureaux à Paris :  
BOUL. MAGENTA, 2.  
T Nord 92.95. - 18

**DEPUYPER**

(Ingén. constr. I. D. N.)  
CHAUFFAGE CENTRAL PAR  
TOUS SYSTÈMES.  
EAU CHAUDE,  
VAPEUR,  
AIR CHAUD.  
Chauffage par chaudières à gaz.  
R. DE LA CHAPELLE, 43.  
Paris (18<sup>e</sup>). T BOTZARIS 23.73.  
Succursale à Nogent-sur-Marne.

14-

Deschamps (M.), r. d'Aubervil-  
liers, 92.



ULTIMHEAT®  
VIRTUAL MUSEUM



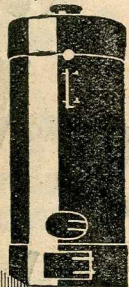
# DIGARD

FRÈRES (E. & G.)

Ingenieurs-Const<sup>rs</sup> A. & M.  
CHAUFFAGE CENTRAL  
A VAPEUR  
ET A EAU CHAUDE  
DISTRIBUTION D'EAU  
CHAUDE

APPAREILS  
SPECIALS

CHAUDIÈRES  
TUBULAIRES  
BASSE  
PRESSION  
en tôle d'acier  
de 13.000 à  
330.000 cal.  
disponibles  
en magasin



THERMOSEAL  
Appareils de  
chauffage  
par pulsion  
d'air

SÉCHAGE - VENTILATION  
ASPIRATION DES BUÉES  
27 A 31, RUE DES QUATRE-VENTS  
CHARENTON (Seine).

T Diderot 06.14. Entrepôt 04.74.

12-

Domecq & Goitia, av. Malakoff,  
31.

DOUCIE (TH.)

(Voir colonne suivante).

DREVET & LEBIGRE  
(Anciens Etabliss<sup>ts</sup>)

DREVET (L.) & C<sup>ie</sup>

Foyers économiques  
continus ou intermittents,  
VAPEUR,  
EAU CHAUDE,  
AIR CHAUD.  
Distribution  
d'EAU CHAUDE.  
INSTALLATIONS  
SANITAIRES,  
rue Championnet, 217 bis.  
(18<sup>e</sup> arr<sup>ts</sup>). - T Marc. 08.53.

DRONIOU(A.) &  
MATTHEYS(G.)

CHAUFFAGE  
A VAPEUR  
CHAUFFAGE A EAU  
par chaudières ou fourneaux  
de cuisine.

Installations sanitaires

r. de l'Avenir, 25, LES LILAS  
T Combat 09.72.

3-

## DOUCIE (TH.)

CHAUFFAGE  
CENTRAL

DISTRIBUTION  
D'EAU CHAUDE

INSTALLATIONS  
SANITAIRES  
MODERNES.

29, RUE DES GARDES.

PARIS. (18<sup>e</sup>).

T Nord 25.18.

12-

Drouhet (Etabl<sup>ts</sup> Felix)  
ÉTABLISSEMENTS  
FELIX DROUHET,

INGÉNIEUR E. G. F.  
FOURNISSEUR  
DE LA VILLE DE PARIS  
ET DES G<sup>ds</sup> ADMINISTRATIONS  
CHAUFFAGE CENTRAL  
à eau chaude et à vapeur.  
Installations complètes  
de villas, appartements,  
Châteaux, Usines, Hôtels,  
Édifices Publics, etc.  
CHAUFFAGE INDUSTRIEL  
Vapeur d'échappement.  
Séchage, ventilation, étuves.  
DISTRIBUTION EAU CHAUDE  
Hydrothérapie  
Installations sanitaires  
ÉTUDES ET DEVIS GRATUITS  
20-22, CITE CANROBERT.  
(XV<sup>e</sup>). - T Ségur 77.90.

Drumm, r. de Ménilmontant, 113.

DUCHARME  
(Voir colonne suivante).

DU CROS (M.)  
eau chaude et vapeur  
par chaudière et par cuisinière  
Villa Roger, 6, à St Ouen  
(Seine). - T Clign. 05.62.

DUQUENNOY FILS (V<sup>o</sup> E.)

Friville (Somme):  
Robinet, raccords,  
gaines pour thermomètres.

- 20

## DUCHARME,



Marque déposée.  
PAR FOURNEAU DE CUISINE  
UN SEUL FEU  
POUR

LE CHAUFFAGE CENTRAL,  
LA CUISINE,  
L'EAU CHAUDE DES BAINS.  
3, R. ETEX, PARIS. (18<sup>e</sup>).  
T Marcadet 10.35.

DURAND-VAILLANT FILS  
Chauffage central économique  
p<sup>r</sup> immeubles, appartements,  
châteaux, villas, etc., boul. de  
Charonne, 120. (20<sup>e</sup>). T Roq. 05.17.

DURANT des AULNOIS  
chauffage central  
de tous systèmes, r. des  
Filles-du-Calvaire, 11-13. (3<sup>e</sup>).  
T Arch. 02.60.

DUTHOIT (F.),  
r. des Ecluses-St-Martin, 10. (10<sup>e</sup>).  
(Voir: Marchal-Imbert).

DUTRIEUX-GAVREL  
CHAUFFAGE PULSA  
(VOIR 2 COL. SUIVANTES).

EILERTSEN (G.)  
(Voir: Claude-Eilertsen & C<sup>ie</sup>).

Entreprise Française  
"THERMHYDRA",  
r. de la Fontaine-du-But, 14.  
(Paris 18<sup>e</sup>). - T Marc. 29.26.  
(Voir: Magniez (Maurice)).

## ENTREPRISES ROBIN

R. de MAUBEUGE, 85. (10<sup>e</sup>).  
CHAUFFAGE CENTRAL  
EAU CHAUDE, VAPEUR,  
AIR CHAUD.

Pour:  
Appartements,  
Immeubles,  
Villas,  
Usines etc...  
Chauffage par fourneau  
de cuisine. Distribution d'eau  
chaude avec le même foyer  
que celui du chauffage.  
Chauffage autom. au mazout.  
T Trud. 43.44 (3 lignes).

ENTREPRISE  
INDUSTRIELLE (L'),  
rue du Rendez-vous, 72. (12<sup>e</sup>).  
T Lécot 07.07.

Dutrieux-Gavrel

CHAUFFAGE

# PULSA

TÉL. 41 MOUY (OISE)

APPLICATION DES BREVETS G. DUTRIEUX

NOUVEAUX PROCÉDÉS DE  
CHAUFFAGE MODERNE

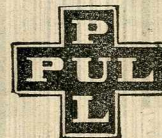
A

EAU CHAUDE

PAR TOUT PETITS TUBES

PAR

LE



B. S. G. D. G.

PULSION

ASPIRATION

REMISE EN ÉTAT D'INSTALLATIONS DÉFECTUEUSES

TOUTES INSTALLATIONS PAR

THERMOSIPHON POUR IMMEUBLES  
HOTELS  
HABITATIONS

A AIR CHAUD PULSÉ POUR ATELIERS  
USINES

LE CHAUFFAGE  
PULSA

ATTEINT DIRECTEMENT LA  
CLIENTÈLE EN INSTALLANT  
LUI-MÊME SES CHAUDIÈRES ET  
RADIATEURS ACIER B. S. G. D. G.  
CONSTRUITS DANS LES ATELIERS.



ADRESSER TOUTE CORRESPONDANCE

A L'USINE A MOUY (OISE).

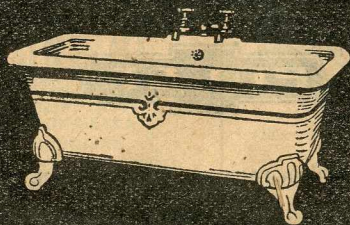
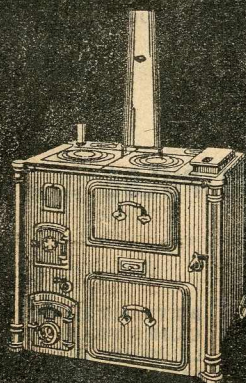
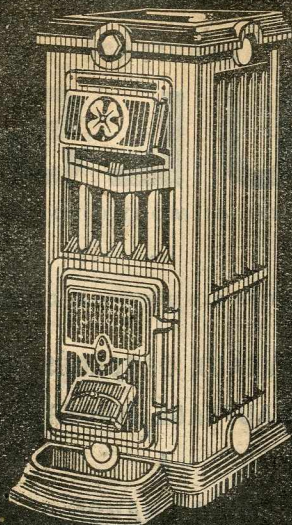
TÉL. 41.





DIEU (Laurent).

# UNE ADRESSE À RETENIR...



**LD**

**LE CHAUFFAGE  
LAURENT DIEU**  
INGÉNIEUR THERMIQUE  
106 AVENUE DU GENERAL MICHEL BIZOT PARIS  
TÉLÉPHONE DIDEROT 44-44

## CHAUFFAGE "CLASSIC"

OU PAR FOURNEAU 'IDEALCULINA'  
PERMETTANT : LA CUISINE  
LE CHAUFFAGE PAR RADIATEURS  
LE SERVICE D'EAU CHAUDE  
AVEC UN SEUL FOYER

## CHAUFFAGE INDUSTRIEL

CHAUFFAGE A VAPEUR BASSE ET HAUTE PRESSION

## INSTALLATIONS SANITAIRES

DISTRIBUTION D'EAU CHAUDE ET FROIDE

FACILITÉS DE PAIEMENT EN 12 OU 18 MOIS

DEMANDEZ LE CATALOGUE NOTICE

V. R. C. S. 0050 3066 0000





**ETABLISSEMENTS CHIBOUT & C<sup>IE</sup>**  
**MAISON FONDÉE EN 1834**  
 Chauffage par l'eau chaude.  
 CHAUFFAGE PAR LA VAPEUR  
 à basse pression,  
 INSTALLATIONS MODERNES pour  
 hôtels, villas, maisons de  
 rapport, châteaux, hôpitaux,  
 administrations particulières  
 et de l'Etat.  
 Chauffage des appartements  
 avec chaudière spéciale  
 au même niveau  
 que les radiateurs.  
 DISTRIBUTION D'EAU CHAUDE  
 A VOLONTÉ  
 R. VANDAMME, 32 & 34,  
 (14<sup>e</sup> Arr.). — ☎ SÉCUR 19.27.

**ÉTAB<sup>LS</sup> A. EVRAT**  
 Service chauffage central :  
 M<sup>me</sup> Couly-Carré, Directrice,  
 54, Av. de la République, 54.  
 (Paris 11<sup>e</sup>). ☎ Roq. 03.25.

**ÉTS FERRARI FR<sup>ROS</sup>**  
**CHAUFFAGE :**  
 A EAU CHAUDE  
 A VAPEUR  
 A AIR CHAUD  
 VENTILATION.  
 rue du Faub. St-Denis, 148.  
 ☎ Nord 52.52.  
 29, Allée de Villemomble.  
 Le Raincy (Seine). ☎ 70.

**ETABLISSEMENTS GILLEQUIN**  
 Ingénieur A. et M. — E. S. E.  
 17, PASSAGE CHANVIN, 17.  
 (13<sup>e</sup>). — ☎ Gob. 81.83.

**ETS GIRARDON**  
 CHAUFFAGE CENTRAL  
 par air, eau & vapeur  
 INSTALL. SANITAIRES  
 BAINS, DOUCHES.  
 PLOMBERIE MODERNE  
 r. Letellier, 21. (15<sup>e</sup>).  
 ☎ Ségur 43.31.

**ETTS H. LECOMTE,**  
 S. A. R. L., cap. 300.000 frs.  
 Tuyaux en cuivre  
 à lamelles.  
 r. Victor-Hugo, 14 à 18, Puteaux  
 (Seine). — ☎ 53 et 480.  
 (Voir : Chauffage à vapeur).

Etab<sup>LS</sup> MANIGAUT & MOULIN  
 r. de la Chapelle, 15.  
 ☎ Nord 69.76.

Etablissements Nanquette,  
 r. Cambacérés, 6. (8<sup>e</sup>).

**ETABLISSEMENTS TUNZINI,**  
 (ENTREPRISES  
 TUNZINI-CATTI-  
 SIMON-BEYLA  
 RÉUNIES),  
 (S<sup>te</sup> an. cap. 1.300.000 fr.).  
**RUE LEGENDRE, 69.**  
 ☎ Marc. 65.00 & 65.01.  
 Succursale à Versailles, r. des  
 Missionnaires, 17. — ☎ 525.

**ETABLISSEMENTS H. VERNIER & C<sup>IE</sup>**  
 (S. A. R. L., cap. 1 million).  
 rue Daubenton, 5 et 7.  
**ROUBAIX (NORD).** — ☎ 4.71.  
**BUREAU A PARIS :**  
**SQUARE PORT-ROYAL, 62.**  
 ☎ Gob. 79.60. — ☎ 144

**ETABLISSEMENTS J. ZELL.**  
 MAISONS  
**J. ZELL, CHATELLIER & J. DEMANGEL**  
 RÉUNIS.

VAPEUR  
 A BASSE PRESSION  
 ET A EAU CHAUDE,  
 CHAUFFAGE  
 PAR CHAUDIÈRES A GAZ.  
 VENTILATION  
 INSTALLATIONS SANITAIRES  
**9, RUE DU DELTA.**  
 ☎ Trad. ☎ 02.22.  
 ☎ 02.23.

**EURIAT (RENÉ)** <sup>✳</sup>  
 INGÉNIEUR-CONSEIL  
 ETUDES, DEVIS,  
 r. Caulaincourt, 129.  
 ☎ Marc. 10.01.

Fayole (M.), r. du Département,  
 57 & 57 bis.

**FILHO & THÉODORE**  
 63, route de Noisy, Romainville  
 (Seine). — ☎ Combat 01.80.

**FONTANA & SCHUELI,**  
 R. DU CHEMIN-VERT, 49. (11<sup>e</sup>)  
 ☎ Roq. 14.59.  
 Reg. du Comm. : n° 4.242. — Seine.

**FOREST (L.) & A. GIROD,**  
 CONSTRUCTEURS,  
 R. DE PICPUS, 4, PARIS (12<sup>e</sup>).  
 ☎ Diderot 10.78.  
 Reg. du Comm. : n° 201.607 — Seine.

**FORTIER (E.),**  
 CONSTRUCTEUR,  
 r. de Montreuil, 34,  
 Versailles (S.-&O.). — ☎ 26.49.  
 — ☎ 144

Foulon, r. St-Sabin, 60.

**FOURNEAU ROBUR SCIENTIFIC**  
 ASSURANT : CUISINE,  
 CHAUFFAGE CENTRAL  
 & BAINS  
 ÉCONOMIQUES.  
 (Réservé aux Installateurs  
 de chauffage).  
 CAP. ROBUR,  
 rue Godefroy-Cavaignac, 15 et 17.  
 (XIV<sup>e</sup>). ☎ Roq. 01.63.

☎ 4-

**FRYER & Cie, constructeurs a ROUEN**  
 Chauffage par l'eau chaude et  
 la vapeur (Basse pression).  
 Service sanitaire  
 A Paris, M. Varinon, E. C. P.,  
 r. Poussin, 15. (16<sup>e</sup>).  
 Prière d'écrire à Rouen.  
 — ☎ 144

**GANDILLOT**  
 S<sup>te</sup> A<sup>me</sup> au capital de 2.000.000 fr.  
 chauffage à eau chaude  
 à vapeur et air.  
 Siège social : r. Champignonnet, 144.  
 ☎ Marc. 55.75 et la suite.  
 Succursale : boul. Péreire, 143.  
 (17<sup>e</sup>). — ☎ Wagr. 04.49.  
 (Voir : Chauffage à vapeur).

**GAUTIER FILS & C<sup>IE</sup>,**  
 Ingénieurs-constructeurs.  
 VAPEUR, EAU CHAUDE, AIR CHAUD,  
 DISTRIBUTION D'EAU CHAUDE,  
 FUMISTERIE, VENTILATION,  
 R. SERVAN, 48<sup>bis</sup>. ☎ Roq. 44.34.

**GENESTE-HERSCHER**  
 r. du Chemin-Vert, 42.  
 (Voir : Chauffage (appareils)).

Geoffroy (Lucien), r. de l'Hôpital-  
 St-Louis, 6.  
 Gibout (A.), r. Édouard-Paille-  
 ron, 29.

**GIOVANNONI,**  
 Ingénieur-constructeur,  
 RUE DU GRAND-PRIEUR, 23.  
 (11<sup>e</sup>). — ☎ Roq. 34.13.  
 (Voir : Chauffage à vapeur).

**GOBERT ET C<sup>IE</sup>,**  
 INGÉNIEURS CONSTRUCTEURS,  
**CHAUFFAGE CENTRAL,**  
 de tous immeubles : Hôtels,  
 Châteaux, Villas, Magasins,  
 Bureaux, Usines, etc., etc.  
 CHAUFFAGE AU MAZOUT.  
 INSTALLATIONS SANITAIRES.  
 SÉCHOIRS. VENTILATION.  
 ETUDES.  
 Références nombreuses.  
 Devis gratuits.  
 14-16, PASSAGERUELLE. (18<sup>e</sup>).  
 (31, rue de la Chapelle).  
 ☎ Nord 48.36.

**GOUZIL**  
 Constructeur,  
 chauffage central,  
 eau chaude et vapeur.  
 Spécialité pour châteaux,  
 villas, hôtels, bureaux.  
 Distribution d'eau chaude,  
 Nombreuses références.  
 Ateliers et Bureaux :  
**BOUL. DE LA CHAPELLE, 5.**  
 (Paris 10<sup>e</sup>). — ☎ Nord 06.72.

Grandmougin (M.), ingr A. & M.  
 allée du Buisson, Créteil (Seine).  
 ☎ 190.

Grasser & Gaucher (Etabl<sup>ts</sup>), av.  
 de Ségur, 45.

**GRIMARD (R.)**  
 Ingénieur des Arts & Manuf.,  
 rue François-Villon, 8. (15<sup>e</sup>).  
 ☎ Vaugirard 29.92.

**GROUVELLE-ARQUEMBOURG, S A G A,**  
 (S<sup>te</sup> A<sup>me</sup>), r. du Moulin-Vert, 71.

**GUÉNEAU (GEORGES) & FILS.**  
 (Anciennement Guéneau Frères).  
 CHAUFFAGE, DISTRIBUTION  
 D'EAU CHAUDE, PLOMBERIE.  
 Installation salles de bains.  
 Bureaux et Ateliers :  
**13, RUE DU CHEMIN-VERT, 13.**  
 (11<sup>e</sup>). — ☎ Roq. 31.65.

Guillery (G.), r. Torricelli, 11.  
 Guire (Ch.), r. St-Charles, 103.

**HABER (O.) VAPEUR**  
 A BASSE & HAUTE PRESSION  
**EAU CHAUDE.**  
 INSTALLATIONS  
 SANITAIRES.  
 SÉCHAGE,  
 VENTILATION.  
 Projets et devis gratuits.  
 rue de l'Aqueduc, 42 et 42 bis.  
 (anc<sup>e</sup> : qu. Jemmapes, 162.)  
 ☎ Nord 49.16.  
 Métro : Louis-Blanc.

**HAILLOT**  
 (Paul Haillot ✳ succ<sup>r</sup>),  
 appareils à AIR CHAUD, EAU  
 CHAUDE ET A VAPEUR, Four-  
 nisseur de la Chambre des dé-  
 putés, des Ministères, des Hô-  
 pitaux, des chemins de fer et  
 grands établ<sup>ts</sup> industriels.  
 r. La Fayette, 182. — ☎ Nord 63.03.

Hansotte & Fleury  
 à **FONTAINEBLEAU**  
 TEL. 2133  
 A PARIS  
 rue Dagorno, 18. ☎ Did. 94.04.

**HANSOTTE ET FLEURY**  
 18, rue de Ferrare. — ☎ 21.33.  
**FONTAINEBLEAU**

**DEVIS GRATUITS**  
 Adresser Correspondance  
**HANSOTTE & FLEURY**  
**FONTAINEBLEAU.**

☎ — ☎ 144

**HART (G. A.)**  
 ingénieur-Consultant,  
 Etudes, projets, devis.  
 Mise au point  
 d'installations défectueuses,  
 11, boul. de Créteil, 11.  
**S<sup>t</sup>-MAUR-DES-FOSSES (Seine).**  
 ☎ Gravelle 05.96.

**HARVIER (E.),**  
 Chauffage central de tous  
 systèmes, appartements,  
 ateliers, usines, etc. Fumisterie  
 industrielle et domestique,  
 rue de la Roquette, 90. (11<sup>e</sup>).  
 ☎ Roq. 48.99.  
 (Voir : Cheminées en tôle).  
 — ☎ 144

**HÉBERT (ÉTABL<sup>TS</sup>)**  
 5, rue Rousselet, 5. (7<sup>e</sup>).  
 ☎ Ségur 74.42.

**HÉMERY (M.), INGE<sup>R</sup>,**  
 boul. Soult, 37. (12<sup>e</sup>).  
 ☎ Diderot 06.46.  
 (Voir : Chauffage (app. de)).

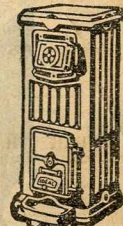
Henry, r. La Fayette, 111.

**HÉRODY, ingénieur E. C. P.**  
 (Ancienne Maison Vanoni),  
 rue Hérold, 13. — ☎ Gut. 56.65.

Hiron frères, pass. Léon, 22.

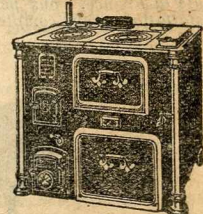
**HOUDRY (ÉT<sup>LS</sup>)**  
 (S<sup>te</sup> A<sup>me</sup> Capital 4.000.000 fr.).  
**CHAUFFAGE CENTRAL,**  
 COUVERTURE-PLOMBERIE,  
 EAU, GAZ, ASSAINISSEMENT,  
 ELECTRICITÉ,  
 ROBINETTERIE, FONTAINERIE,  
 URINOIRS ET ÉDICULES,  
**BOUL. DE PORT-ROYAL 83 (13<sup>e</sup>).**  
 ☎ Gob. 82.55 — 82.56.  
 Reg. du Com. : n° 218.807B — Seine.

**IDÉAL-CLASSIC'**



Chauffe économiquement de  
 3 à 20 pièces et assure le  
 service d'eau chaude.

**IDÉAL-CULINA**



Chauffe économiquement de  
 2 à 7 pièces et assure le  
 service d'eau chaude.

**INSTALLÉS**

PAR  
**GAUCHER & C<sup>IE</sup>**  
 45-47, AV. DE SÉGUR  
 Paris (VII<sup>e</sup>).

☎ INVALIDES 50.79.  
 AU MEILLEUR PRIX  
 ET A LA PERFECTION.  
 DEMANDEZ NOTICE ET DEVIS  
 SANS ENGAGEMENT DE VOTRE PART  
 Tous chauffages et sanitaire.  
 ☎ 12-



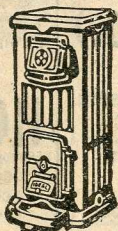
Ideal Classic.

# COMPAGNIE FRANÇAISE

## “IDÉAL-CLASSIC”

D'INSTALLATIONS DU  
CHAUFFAGE CENTRAL  
AVEC LES APPAREILS

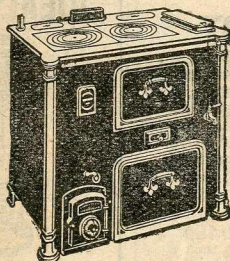
CHAUFFAGE :  
D'IMMEUBLES, APPARTEMENTS, VILLAS,  
PAVILLONS, BUREAUX, USINES, ETC...



### CHAUDIÈRE IDÉAL-CLASSIC

qui chauffe la pièce où elle se trouve. et peut alimenter de 2 à 20 radiateurs ainsi que le service d'eau chaude

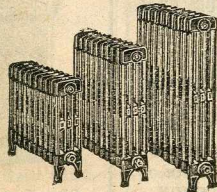
NOTA. - Sur votre demande, un ingénieur-représentant se rendra à votre domicile pour vous donner tous renseignements dont vous pouvez avoir besoin, étudier sur place l'installation qui vous est nécessaire.



### FOURNEAU IDÉAL CULINA

qui assure chauffage central, la cuisine et le service d'eau chaude pour toutes habitations de 2 à 8 pièces.

NOTA. - Les équipes d'ouvriers-monteurs que nous avons dans toute la France, nous permettent d'exécuter en Province des installations, sans compter de frais de voyage à nos Clients.



### RADIATEURS IDÉAL-CLASSIC

Installations parfaites et à forfait dans toute la France.

NOMBREUSES RÉFÉRENCES  
NOTICES, PLANS, DEVIS SUR DEMANDE A LA  
COMPAGNIE FRANÇAISE

D'INSTALLATION DU CHAUFFAGE CENTRAL  
S<sup>ie</sup> anonyme au Capital de 4.600.000 frs.

SIÈGE SOCIAL :

RUE LOUIS-BLANC, 11 BIS

Téléphone : BOTZARIS 30.50-51.52-53.54.

MAGASIN D'EXPOSITION :

FAUB. SAINT-MARTIN, 242.

PARIS (X<sup>e</sup>). - T Nord 48.96.

(VOIR COMPAGNIE FRANÇAISE).

## CHAUFFAGE CENTRAL

### JANSSEN (F.),

(ÉTABLISSEMENTS)  
S. A. R. L. cap. 100.000 frs  
CHAUFFAGE CENTRAL.  
VAPEUR. EAU CHAUDE. AIR CHAUD.  
RUE SAUFFROY, 43 & 50. (17<sup>e</sup>).  
T Marcadet 24.00.

Jean (Ch.), r. St<sup>e</sup>-Apolline, 4.

JEGGE FRÈRES  
(VOIR COLONNE SUIVANTE).

Labbé, r. Pierre-Leroux, 24.

LAURENT-DIEU,  
av. du Général-Michel-Bizot, 106.  
12<sup>e</sup>). - T Did. 44.44. (Voir :  
Dieu (Laurent).

### LAVÈRE & C<sup>ie</sup>

Chauffage central et indust.  
à CREIL (Oise). T 1.15  
Paris, place de la Bastille, 5.  
(Correspondance à Creil).  
-D 21

Lechere & Reysz, r. Villiers-de-  
l'Isle-Adam, 45.  
Leduc frères, r. de Crimée, 110 bis

### LEDUC (RENÉ)

Ingénieur-Constructeur  
Exposition de l'Habitation 1929.  
Grande Médaille d'Or.  
EAU - VAPEUR - AIR PULSÉ  
VENTILATION - SÉCHAGE, ETC.  
60, av. Jean-Jaurès, 60.  
PANTIN  
(Seine). - T Villette 04.61.

### LE CHAUFFAGE CENTRAL POUR TOUS

(Prix modérés à crédit)  
8, r. Villebois-Mareuil  
ASNIÈRES (Seine).

LEROY (Etablissements)  
rue Berthollet, 30. (5<sup>e</sup>).  
T Gob. 05.66.

CHAUFFAGE PAR L'EAU  
ET LA VAPEUR,  
haute et basse pression.  
air chaud, air soufflé.  
Services d'eau chaude.

Lesieur (V.), r. Nationale, 144 et  
146.  
Lespagnol Deroualle, rue Da-  
reau, 16.

### L'INDUSTRIELLE DE CHAUFFAGE.

S<sup>ie</sup> A<sup>me</sup> cap. 500.000 fr.  
Administrateurs-Directeurs  
J. G. CHIROL & M. LONGUÈVE  
Ingénieurs E. C. P.  
Chauffage. Ventilation.  
Chauffage d'Ateliers.  
Installations industrielles,  
rue d'Essling, 33.  
COURBEVOIE (SEINE).  
T Déense 16.14.

☒-

### LINKÉ,

CHAUFFAGE CENTRAL  
AUX COMBUSTIBLES  
LIQUIDES avec les  
BRULEURS CALO-BLOC  
MARCHE AUTOMATIQUE.  
et silencieuse.  
Nombreuses références.  
14, r. du Simplon. T Nord 73.42.  
-P 3

## JEGGE FRÈRES,

S<sup>ie</sup> à responsabilité limitée  
au capital de 300.000 frs.

### B<sup>D</sup> JULES-FERRY, 17.

(XI<sup>e</sup>). - T MÉNILM<sup>t</sup> 74.22.  
(Anciennement " CALORIE ",  
boul. Richard-Lenoir, 126).

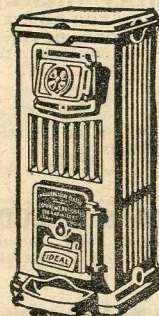
## CHAUFFAGE CENTRAL

### EAU CHAUDE, VAPEUR,

EAU CHAUDE A CIRCULATION ACCÉ-  
LÉRÉE PAR POMPE CENTRIFUGE,  
PULSION D'AIR CHAUD.

CHAUFFAGE PAR APPARTEMENT  
CHAUFFAGE INDUSTRIEL.

Installations spéciales pour tous  
genres d'industries utilisant la  
chaleur. Ventilation. Séchoirs  
industriels.



### INSTALLATIONS

SANITAIRES,  
EAU CHAUDE ET FROIDE,  
SALLES DE BAINS,  
BUANDERIES, CUISINES.



Projets et devis sur demande.  
Références de premier ordre.

## JEGGE FRÈRES,

### B<sup>D</sup> JULES-FERRY, 17.

(XI<sup>e</sup>). T OBERKAMPF 74.22.  
Reg. du Comm. n° 226.333-B-Seine.  
24-

Lormant (H.),  
Ingénieur-Conséil (A. et M.),  
Expert près le Tribunal Civil,  
Etudes, plans, devis, arbitrages  
avenue Ledru-Rollin, 28. (12<sup>e</sup>).  
T Diderot 54.40.

### LUCAS & LANGELOT

(Etablissements)  
(S<sup>ie</sup> A<sup>me</sup> capital 3.000.000 fr.),  
INSTALLATION COMPLÈTE  
DE CHAUFFAGE A VAPEUR  
ET A EAU CHAUDE.  
SERVICE EAU CHAUDE.  
VENTILATION.  
10, RUE LASSON. (12<sup>e</sup>).  
T Diderot 61.40, 61.41. -P 42

Magna (E.), r. du Colisée, 15.  
(8<sup>e</sup>). - T Elys. 84.11.

Magniez (Maurice),  
ENTREPRISE FRANÇAISE  
" THERMHYDRA "  
TOUTES INSTALLATIONS  
aux plus bas prix.

### MAURICE MAGNIEZ

Ing<sup>r</sup>-Constructeur  
ÉTUDES ET DEVIS GRATUITS,  
r. de la Fontaine-du-But, 14.  
(Paris 18<sup>e</sup>). - T Marc. 29.26.

### MARCHAL (L.) & IMBERT (F. DUTHOIT succ<sup>e</sup>),

Fournisseur du Métropolitain.  
Installations complètes de  
chauffage au charbon, au gaz,  
au mazout. Chauffage écono-  
mique par circulation rapide.  
Élévation d'eau à la campagne,  
distribution eau froide et eau  
chaude. Installations sanitai-  
res.  
R. DESECLUSES S<sup>t</sup>-MARTIN, 10.  
T Combat 08.45.

MATER  
(VOIR PAGE SUIVANTE  
3 PREMIÈRES COLONNES).

### MAUBRAS (V.)

ing. E. C. P.  
Méd. argent, Exp. Paris 1900,  
spécialité pour  
chauffage d'appartements,  
RUE NOLLET, 107.  
T Marc. 13.42.

### MEIER (E.),

ING<sup>r</sup>-CONSTR.,  
rue Elzévir, 9. (3<sup>e</sup>).  
CHAUFFAGE A EAU CHAUDE,  
A VAPEUR & TOUS SYSTÈMES.  
DISTRIBUTION D'EAU  
CHAUDE.  
INSTALLATIONS  
SANITAIRES.  
PLOMBERIE ANGLAISE.  
ÉTUDES SUR DEMANDE.  
T Arch. 19.73.  
Reg. du Comm. : n° 61.094-Seine.

Mercier (G.), r. G...  
4 bis.





Mater.

CHAUFFAGE CENTRAL

# HENRI MATER

INGÉNIEUR-CONSTRUCTEUR. PROFESSEUR E. S. C. P.

234, BOULEVARD VOLTAIRE  
PARIS XI<sup>E</sup>

TÉLÉPHONE : ROQUETTE 21.63

R. C. : Seine 211.183

CHAUFFAGES TOUS SYSTÈMES  
EAU CHAUDE  
VAPEUR

# CHAUFFAGE URBAIN

POUR

VILLAGES

QUARTIERS DE VILLE  
GROUPES D'IMMEUBLES

VENTILATION

## MEUNIER

Ancienne Maison  
Levavasseur.

**CHAUFFAGE CENTRAL.**  
Installations de tous immeubles,  
projets gratuits, prix modérés,  
r. de la Vêga, 24. (12°).

T Diderot 28.42.

Reg. du Com. : n° 62.296 Seine.

## MEYJONADE & HUILLET

INGÉNIEURS-CONSTRUCTEURS  
**CHAUFFAGE CENTRAL**FUMISTERIE. TOLERIE.  
Rue Ernest-Renan, 7. (15°).

T Ségur 95.67.

Michel-Perret (Voir Société des  
Foyers Michel-Perret).

Micheler, r. Vandal, 33.

Micro-Tub, r. Championnet, 234.

## MINES DE SUÈDE (Aux)

Gautier (Vor) & A. Lemaître,  
ETABLIS DE MONTEURS  
& OUTILLAGE POUR  
LE TRAVAIL DES TUBES,  
rue Rochechouart, 5.

T Trud. 31.65 et Trudaine 52.93

Demander catalogue 27.

## MINNE (ANDRÉ)

rue Blomet, 5. (XV°).

VOIR : A. M. I.

Moinet & Grandvoinet, r. des  
Roses, 13.

## MONNIER(M.),

CONSTRUCTEUR.  
CHAUFFAGE CENTRAL  
& HYGIÈNE MODERNE,  
RUE TRUFFAUT, 91. (17°).

T Marcadet 06.49.

MOURADIAN (L.) & C<sup>o</sup>  
rue du Château-des-Rentiers,  
92. (XIII°). - T Gob. 11.53.

## MOURIER&PASSAVANT

Ingénieurs-Construct<sup>rs</sup> E. C. P.  
successeurs de C. Mourier.  
Lauréat des concours pour le  
chauffage et la ventilation du  
Palais de la Cour des Comptes  
du Ministère de l'Intérieur  
et du Palais Impérial de Dol-  
ma-Bagthgé, à Constantinople.  
Chauffages à air chaud, eau  
chaude et vapeur, chauffage  
par pulsion d'air, aéro-con-  
denseurs. Distribution d'eau  
chaude. Ventilation mécanique  
et par appel, r. Faïdherbe, 41.  
(XI<sup>e</sup> Arr.). - T Roq. 34.59.

## MOURRET, Ing. E. C. P.

CHAUD. SAHARA A GAZ  
MÉD. ARGENT MINIST. INVENTIONS,  
r. St-Yves, 11. (14°). - T Gob. 81.58.

## MOYROUD (LOUIS),

INGÉNIEUR-CONST<sup>r</sup>.  
BUREAUX ET ATELIERS,  
rue de Normandie, 17 bis,  
et rue E. Cadol, 4,  
à Asnières (Seine). T Grésillons  
06.95.

Muzia (C.), r. du Tibre, 17.

## NESSI FRÈRES & C<sup>IE</sup>,

43, rue de la Vanne,  
à Montrouge (Seine).  
(Voir : Chauffage à vapeur).

## NEVEU (E.),

CHAUFFAGE CENTRAL,  
INDUSTRIEL & PARTICULIER,  
rue Stendhal, 52. (20°).  
T Roq. 74.67.

## OFFICE TECHNIQUE DE CHAUFFAGE.

Renseignements techniques  
concernant  
toutes applications du gaz  
domestiques et industrielles.  
RUE LAFFITTE, 56-  
T Trudaine 14.42 et 31.81.

## PANTIN, BACLET & C<sup>o</sup>

succès. de ROBIN & C<sup>o</sup>,  
chauffage central par l'eau  
chaude, la vapeur ou l'air chaud,  
RUE DES TOURNELLES, 33,  
Paris, (3°). T Turb. 81.66 et 81.67.  
(Voir : CHAUFF<sup>es</sup> MODERNES).Paris (L.), r. d'Hauteville, 32.  
Parolari et Bal, r. Jeanne-d'Arc,  
49.

## PAYET & PLUCHET (Et<sup>es</sup>)

CHAUFFAGE CENTRAL  
PAR L'EAU CHAUDE ET LA  
VAPEUR A BASSE PRESSION.  
Installations sanitaires.  
Salles de bains et lavabos.  
Spécialité pour hôtels,  
villas, cinémas, garages, etc.  
Travaux à l'orfait.  
Devis et plans sur demande,  
9, imp. Robert (r. Championnet,  
115). (18°). - T Mar. 22.11.  
Succursale à Lyon :  
5, rue Sébastien-Gryphe.

## PEDRAZZI-MOREAU

Constructeur breveté,  
chauffage à air chaud, à eau  
et à vapeur, à haute et basse  
pression. Ventilation, r. Popin-  
court, 11. (XI°). - T Roq. 05.18.

## PERIN (A. F.),

Installations, transformations,  
r. de Tocqueville, 3. T Gal. 23.09.  
Maison à Louveciennes  
(Seine-&Oise).Peyrard (E.) & C<sup>o</sup>, boul. de la  
Gare, 143.

## PICARD

(VOIR PAGE SUIVANTE,  
1<sup>re</sup> ET 2<sup>e</sup> COLONNES.)

## PIED-SELLE

(S<sup>te</sup> A<sup>me</sup> des Usines du).  
Chauffage central  
économique  
par la cuisinière à bouilleur  
"LA MASCOTTE".Un seul feu pour  
la cuisine, le chauffage  
et l'eau chaude.  
Direction commerciale  
à FUMAY (Ardennes).  
Dépôt à Paris : r. du Terrage, 27.



# PICARD,

MAISON FONDÉE EN 1878.

## CHAUFFAGE CENTRAL

42, RUE DE PARADIS, 42,

PARIS (X<sup>E</sup>).

TÉLÉPHONE { PROVENCE 68.12.  
PROVENCE 68.13.

### CHAUFFAGE A EAU CHAUDE.

### CHAUFFAGE A VAPEUR HAUTE ET BASSE PRESSION.

### CHAUFFAGE INDUSTRIEL.

### SÉCHAGE - VENTILATION.

### INSTALLATION DE TUYAUTERIES POUR TRANSPORT DE TOUS FLUIDES.

### INSTALLATIONS SANITAIRES.

### BLANCHISSERIES, BUANDERIES, ETC...

DEVIS GRATUITS SUR DEMANDE.

NOMBREUSES RÉFÉRENCES PARIS ET PROVINCE.

# PICARD.

Piffero père et fils r. du Château, 139.

PIMOULLE \* r. de Staël, 4,  
(Voir : Claude-Ellertsen & C<sup>o</sup>).

## POMMIER & DELAPORTÉ

(S<sup>ts</sup> Am<sup>s</sup> des Anciens  
Etablissements).

Reg. du Comm. : n° 67.288—Seine.  
CHAUFFAGE A EAU.

CHAUFFAGE A VAPEUR.

DISTRIBUTION  
D'EAU CHAUDE.

CHAUDIÈRES EN TOLE  
DE 5 A 50 M<sup>2</sup>,  
CHAUDIÈRES SPÉCIALES  
POUR DISTRIBUTION  
D'EAU CHAUDE,  
VENTILATION,

R. SALNEUVE, 15.  
(17<sup>e</sup> arr<sup>t</sup>).

Téléphone : Wagram 02.94.

121

Postel (A.), r. du Général-Brunet, 17.

## PULSA

(Voir : Dutrieux-Gavrel).

021

## QUINT & FLAMANT

MITIGEUR BREVETÉ  
températures indépendantes des  
radiateurs et du service d'eau  
chaude, avec une seule chau-  
dière, r. Amelot, 28. (11<sup>e</sup>).

09

Rainer (F.), r. Barrault, 5.

## RÉSERVE FONCIÈRE.

SERVICE SPÉCIAL POUR  
ENTRETIEN DE CALORIFÈRES  
ET INSTALLATION  
DE CHAUFFAGE.

PROCÉDÉS  
NOUVEAUX  
DE CHAUFFAGE AU  
MAZOUT.

DEVIS GRATUITS.

Envoi de notices sur demande.

RUE TRONCHET, 30.

Opéra 01.52, 53 et 54.  
(Voir : Immeubles (entretien d')).

6-

Ringuez, boul. Chauvelot, 8.

## ROBIN

ENTREPRISES ROBIN,  
R. DE MAUBEUGE, 85  
Trud. 43.44. (3 lignes).

## ROCH (E.),

CHAUFFAGE CENTRAL  
VAPEUR ET EAU CHAUDE,  
boul. Raspail, 210. (14<sup>e</sup>).

Litré 11.19.

Romanet, r. Louis-Blanc, 11 bis.

## ROUSSILLON CONSTRUCTEUR

### CHAUFFAGE A EAU CHAUDE A VAPEUR A AIR CHAUD INSTALLATIONS MODERNES.

29, R. GEOFROY-L'ASNIER,  
PARIS 4<sup>e</sup>. — ARCH. 0.58.

## ROUX & C<sup>IE</sup>

### CHAUFFAGES DOMESTIQUES et INDUSTRIELS

9, rue des Bluets, 9.

Paris (XI<sup>e</sup>).

Oberkampf 85.76.

RUELLE (V.), r. Marcel-Royer, 15,  
à Gennevilliers (Seine) — Gré-  
sillons 08.96. — (Voir : Chaudron-  
nerie (constr.)).

# SAFRAP

Anciens Etablissements

LOUIS BÉRARD & C<sup>o</sup>

Société anonyme  
Capital : 2.500.000 francs

### INSTALLATIONS

### COMPLÈTES DE

### CHAUFFAGE CENTRAL

### EAU CHAUDE ET VAPEUR

APPARTEMENTS, VILLAS,  
IMMEUBLES,  
USINES.

# SAFRAP

Anciens Etablissements

LOUIS BÉRARD & C<sup>o</sup>

rue Gide, 74, à

LEVALLOIS (Seine).

Carnot 98.07.

122-

## SAVART (E.)

(Savart, Brun (ing<sup>r</sup> E. O. P.),  
et Berry, successeurs).

### CHAUFFAGE A VAPEUR, à basse pression et à eau chaude.

Chauffage d'appartements :  
disposition spéciale  
par le fourneau de cuisine.  
(Nombreuses références),  
R. PIERRE-LEROUX, 10. (7<sup>e</sup>).  
Séguir 06.28.

SEGUIN (CH.)

(Voir page suivante 1<sup>re</sup> col.).

## SEGUIN (J. B.)

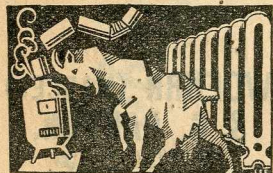
ingénieur-constructeur.  
CHAUFFAGE « SANS RIVAL »  
EAU CHAUDE ET VAPEUR  
HAUTE ET BASSE PRESSION,  
rue Léon-Delaunay, 3.  
(15<sup>e</sup>). — Vaugirard 32.19.



“Sei-Chau”. quai de Valmy, 89.  
ULTIMHEAT®  
VIRTUAL MUSEUM



**SEGUIN (CH.)**  
INGÉNIEUR CONST<sup>r</sup> A. & M.  
R. HIPPOLYTE-MAINDRON; 41,  
& r. Francis-de-Pressensé, 3.  
TÉL. : SÉCUR 15-51.



CHAUFFAGE D'IMMEUBLES  
CHAUFFAGE D'USINES

SERVICE D'EAU CHAUDE

CHAUFFAGE au MAZOUT

CHAUFFAGE INDUSTRIEL  
AEROS-VAPEUR  
POUR USINES

SPECIALITE DE  
CHAUFFAGE URBAIN  
ou chauffages à grande distance  
PAR VAPEUR BASSE PRESSION  
(Syst. B<sup>te</sup> S. G. D. G.).

8-

**SENSÉ,  
FRANÇOIS &  
ACLÉMENT.**

(ÉTABLISSEMENTS)  
St<sup>e</sup> an. au cap. de 1.500.000 frs.  
INGÉNIEURS-CONSTRUCT<sup>rs</sup>.  
(A. et M. - E. C. L.)  
Reg. du Com. : n° 234.497 B - Seine.

CHAUFFAGE CENTRAL DE TOUS  
IMMEUBLES : CHATEAUX, VILLAS,  
IMMEUBLES DE RAPPORT, HÔTELS,  
BATIMENTS PUBLICS ET PRIVÉS,  
USINES, BUREAUX ET ATELIERS.

Chauffage à vapeur à très basse  
pression et à haute pression.  
Chauffage à eau chaude à cir-  
culation ordinaire.  
Chauffage à niveau, spécial pour  
appartements.  
Chauffage par pulsion d'air.  
Services d'eau chaude.  
Ventilation, Séchage, Humidifi-  
cation.  
Installations sanitaires.

PROJETS ET RENSEIGNE-  
MENTS SUR DEMANDE.  
REFERENCES DE 1<sup>er</sup> ORDRE.

PASSAGE RUELLÉ, 2 BIS  
(rue de la Chapelle, 31).  
Paris. (18<sup>e</sup>).

T Nord 89.14.  
- 89.15.

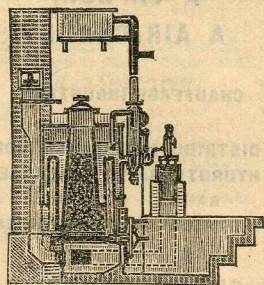
S. F. A. M. E.  
CHAUFFAGE TUBULAIRE  
ÉLECTRIQUE.  
Cercanceau p. Souppes (S.-&M.)  
T 15.  
(Voir : Chauffage électrique).  
- 56]

S. I. A. M.  
**AUTOCHAUFFE  
S. I. A. M.**



Installation de  
brûleurs à huiles  
combustibles à marche  
automatique pour  
chauffage central.  
S<sup>te</sup> INDUSTRIELLE  
D'APPAREILS  
MÉCANIQUES  
PASS. D'IENA, 5 ET 7,  
LEVALLOIS-PÉRET  
(Seine).  
T Galvani 99.71 - Wagram 96.56.  
Adr. TOTOCHOFF-LEVALLOIS

S<sup>te</sup> A<sup>me</sup> DES ANCIENS  
ÉTABLISSEMENTS  
**MATHÉLIN  
& GARNIER**



Chauffage à vapeur et à eau  
chaude pour tous immeubles,  
ateliers, habitations.  
Réglage automatique.  
Economie de combustible.  
Etude et devis sur demande,  
43, r. de Clichy (9<sup>e</sup>).  
T Louvre 71-02.

SOCIÉTÉ ANONYME  
DES ÉTABLISSEMENTS

**MELLINI**

MAISON FONDÉE EN 1812.

ENTREPRENEURS  
du Sénat, des Ministères,  
de la Ville de Paris, etc.

CHAUFFAGE CENTRAL  
Eau, vapeur, air.

FUMISTERIE,  
TOLERIE, CHAUDRONNERIE,  
VENTILATION.

6, R. LHOMOND, (5<sup>e</sup>).

T Odéon 09.90 et 27.00  
et Danton 80.90.

Reg. du Com. : n° 5.983. - Seine.

8-

SOCIÉTÉ ANON. DES ETABL<sup>ts</sup>

**OLIVET  
&  
MAZARS,**

capital : 1.400.000 francs.

**CHAUFFAGE  
CENTRAL**

TOUS SYSTÈMES  
DES MILLIERS  
D'INSTALLATIONS  
EN TOUS GENRES

INSTALLATIONS  
SANITAIRES.

RUE DAMRÉMONT, 108

T MARC. 68.06.  
Succursales en province.  
(Voir : Ventilation & Séchage).

8-

S<sup>te</sup> d'applications thermiques,  
aven. Constant-Coquelin, 4.

SOCIÉTÉ DU  
CHAUFFAGE  
CENTRAL  
**H. MOREAU.**

CRÉATEUR DU SYSTÈME  
A PETITS TUBES.  
PLUS DE DÉGATS.

PLUS DE PERCEMENTS.  
PLUS DE PERTES  
DE CALORIES.

PLUS  
DE RADIATEURS  
FROIDS.

FONCTIONNE AU GAZ  
COMME AU CHARBON

INSTALLATIONS  
TOUS SYSTÈMES  
EAU CHAUDE, AIR CHAUD,  
VAPEUR.

Devis gratuits

R. GUILLOU, 15 A 19. (XVI<sup>e</sup>)  
T Auteuil 82.89.

8-

SOCIÉTÉ DE CHAUFFAGE  
ET DE RÉFRIGÉRATION  
PAR L'AIR SOUS PRESSION  
(VOIR COLONNE SUIVANTE).

S<sup>te</sup> Chauffage Vigna, r. de la  
Pépinière, 26.

SOCIÉTÉ DE CHAUFFAGE  
ET DE RÉFRIGÉRATION  
PAR L'AIR SOUS PRESSION.

“ LE  
**SIMOUN** ”

BREVETÉ DANS TOUS LES PAYS.

CHAUFFE L'HIVER,  
RAFRAICHIT L'ÉTÉ,

VENTILE EN TOUTES SAISONS  
EST APPLIQUÉ AVEC SUCCÈS

AU CHAUFFAGE :

DES IMMEUBLES,  
DES ATELIERS,  
DES SALLES DE  
SPECTACLES,  
DES SANATORIA, ETC.

LA CHAUDIÈRE  
**LE SIMOUN**

AU CHARBON, AU GAZ, AU MAZOUT.  
AU BOIS, ETC...

FOYERS MIXTES CHARBON & GAZ.  
SCIURES, DÉCHETS INDUSTRIELS.

LE SIMOUN

APPLIQUÉ A LA  
RÉFECTION DES  
CALORIFÈRES  
A AIR CHAUD,

Transforme ceux-ci  
en un chauffage  
moderne avec un  
minimum de travaux  
et de dépenses.

ÉCONOMIE IMPORTANTE  
DE COMBUSTIBLE.

UTILISATION

DES BOUCHES ET  
CONDUITS EXISTANTS  
TEMPÉRATURES GARANTIES.

HORS CONCOURS  
MEMBRE DU JURY.

EXPOSITION D'HYGIÈNE,  
STRASBOURG 1923.  
EXPOSITION COLONIALE,  
STRASBOURG 1924.  
EXPOSITION  
INTERNATIONALE  
DE LA HOUILLE-BLANCHE,  
GRENOBLE 1925.

DEVIS GRATUITS.  
Références toutes branches.

“ LE  
**SIMOUN** ”

B<sup>te</sup> MAGENTA, 154. (10<sup>e</sup>).

T TRUDAINE 04.77.

24-

**SOCIÉTÉ  
DE  
CONSTRUCTION  
POUR  
CHAUFFAGE  
CENTRAL.**

Société Anonyme  
au Capital de 1 million.

PARIS,

**R. BEAUREPAIRE, 2.**  
Reg. du Comm. : n° 13.206 - Seine.

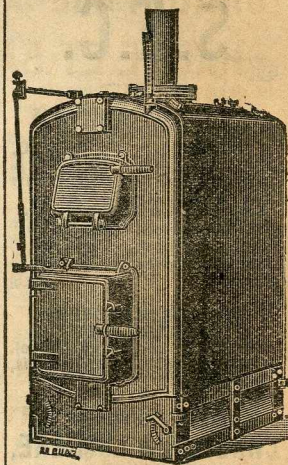
CHAUFFAGES A  
EAU CHAUDE ET A  
VAPEUR A BASSE PRESSION  
POUR

IMMEUBLES DE RAPPORT,  
VILLAS, CHATEAUX, HÔTELS,  
RESTAURANTS,  
ÉCOLES, ÉGLISES,  
GRANDS MAGASINS,  
USINES ET ATELIERS.

CHAUFFAGE  
PAR PULSION D'AIR.

CHAUFFAGE D'APPARTEMENTS.

Services d'eau courante  
chaude et froide.



INSTALLATION DE  
TUYAUTERIES D'USINES  
EAU, AIR COMPRIMÉ, GAZ,  
VAPEUR.  
SERVICES D'INCENDIE.

FABRICATION DE TOUS  
APPAREILS DE CHAUFFAGE,  
CHAUDIÈRES SECTIONNÉES  
A RETOUR DE FLAMMES,  
RADIATEURS,  
TUYAUX A AILETTES,  
ROBINETTERIE POUR HAUTE  
ET BASSE PRESSION,  
VANNES DE RÉGLAGE  
ROBINETTERIE SANITAIRE  
PERFECTIONNÉE,  
BAIGNOIRES, BIDETS,  
LAVABOS DE TOUS GENRES

NETTOYAGE  
PAR LE VIDE.  
Projets et devis gratuits.

**R. BEAUREPAIRE, 2.**

T Nord 38.16  
Adr. TOTOCHOFF-LEVALLOIS

24-



# SOCIÉTÉ ECONOMIQUE DE CHAUFFAGE

S<sup>ts</sup> A<sup>ns</sup> au capital de 200.000 frs.

7, RUE GAMBEY, 7.

(11°). — T Roq. 78.59.

INSTALLATIONS  
COMPLÈTES

DE  
CHAUFFAGE  
CENTRAL,  
EAU CHAUDE  
ET VAPEUR.

SANITAIRE ET

FUMISTERIE.

AGENT A HERBLAY  
rue des Sablons, 19. — T 39.

## S.E.C.

12-

S<sup>ts</sup> D'EXPLOITATION DES  
BREVETS ET APPAREILS G.  
r. Pergolèse, 10. (16°). D.  
T Passy 03.02.

R. du Comm. 240.450 B. Paris.

CHAUDIÈRES G. D.

brevetée S. G. D. G.  
pour combustibles français,  
maigres, gras, demi-gras.

— (P) 18

SOCIÉTÉ DES FOYERS  
MICHEL-PERRET,

r. Pasteur, à Nanterre (Seine).  
T Nanterre 14.66. (Anc<sup>t</sup> à Paris,  
r. Scheffer).

SOCIÉTÉ FRANÇAISE DE  
CHALEUR & LUMIÈRE,

CHAUDIÈRES "PHI" à gaz,  
R. Drouot, 22. — T Carnot 16.66.  
(Voir : Gaz (fabr. d'app.). — (S) 27

Société Française des  
FOYERS

ÉCONOMIQUES,

GRILLES APPLICABLES  
AUX CHAUDIÈRES DE  
CHAUFFAGE CENTRAL,  
utilisant des fines (poussier)  
comme combustibles.

EXPLOITATION  
ÉCONOMIQUE DU  
CHAUFFAGE CENTRAL  
A FORFAIT.

450 FOYERS  
INSTALLÉS A PARIS.

Bureaux: 2, SQUARE TRUDAINE

(52, rue des Martyrs)  
T Trudaine { 50.50.  
                  { 50.51.

6-

SOCIÉTÉ  
GÉNÉRALE  
DE FONDERIE

Société A<sup>ns</sup> Capital 50.000.000 frs

Chauffage central.  
CHAPPÉE.

CHAUDIÈRES - RADIATEURS  
CUISINIÈRES  
pour chauffage central.

R. CAMBACÈRES, 6. (8°)  
T Anjou 21.50 à 21.56. — Inter Anj. 2  
Adr. T: SOGEFONTE-123-PARIS.

S<sup>ts</sup> INDUSTRIELLE  
DES PYRÉNÉES.  
CHAUFFAGE CENTRAL

S. I. P.  
FUMISTERIE

Installations industrielles  
et domestiques.

R. DE TOCQUEVILLE, 107.  
T Wagram 76.14.

— (P) 14

S<sup>ts</sup> Parisienne d'Appareils à  
Mazout, r. de la Cour-des-Neuves,  
45.

S<sup>ts</sup> PARISIENNE  
D'ÉTUDES  
SPÉCIALES  
CHAUFFAGE CENTRAL  
PAR L'ÉLECTRICITÉ

DIRECT OU PAR  
ACCUMULATION DE CHALEUR  
DES LOCAUX PRIVÉS  
OU INDUSTRIELS  
PAR LES APPAREILS

TERMELEC

marque déposée B<sup>ts</sup> S.G.D.G.  
en France et à l'Étranger.

NOS RÉFÉRENCES :  
FOURNISSEURS DE :  
MARINE NATIONALE  
C<sup>ts</sup> G<sup>ts</sup> TRANSANTLANTIQUE  
C<sup>ts</sup> DES MESSAGERIES MARIT.  
C<sup>ts</sup> DES CHARGEURS RÉUNIS  
C<sup>ts</sup> SUD-ATLANTIQUE, etc.

Siège social et Bureaux :  
45, R. MATHURIN-RÉGNIER  
ET 53, RUE DUTOT. (XV°).

T SÉGUR 50.60.

Adr. T: TERMELECPA-102-PARIS.

SOCIÉTÉ SUBURBAINE  
de Gaz et Electricité.

Section: CHAUFFAGE CENTRAL  
84 bis, r. Jean-Jaures, Noisy-le-Sec.  
T Combat 13-58 & Noisy-le-Sec 41.

Installations de chauffage  
central de tous systèmes.  
Hydrothérapie.

Sorcier (te), r. de Turbigo, 55.

STIVE  
CHAUFFAGE CENTRAL  
A EAU CHAUDE  
A VAPEUR  
A AIR CHAUD  
DISTRIBUTION D'EAU CHAUDE  
RUE CAMBRONNE, 96. (15°).  
T Ségur 08.38.

STRUB INGÉNIEUR-  
CONSTRUCTEUR  
CHAUFFAGE MODERNE

par l'eau chaude et la vapeur.  
Installation de distribution d'eau  
courante p<sup>r</sup> bains et toilettes.



Spéc. pour  
Hô te ls ,  
Casinos ,  
Théâtres ,  
Restau-  
rants, sal-  
les de spec-  
tacles, etc.  
Install. in-  
dustrielles,  
séchoirs,  
étuves ,  
buanderies  
et cuisines  
à vapeur.

Chauffage de tous systèmes pour  
appartements, villas, immeu-  
bles, châteaux, usines, etc.  
CHAUDIÈRES SECTIONNÉES.  
de toutes puissances.  
40, rue Jean-Robert, 10.  
Paris (18°). — T Nord 43.81.

SUTTER (G.)

Mécanicien-constructeur.  
CHAUFFAGE CENTRAL.  
CHAUFFAGE A VAPEUR  
HAUTE ET BASSE PRESSION  
ET A EAU CHAUDE.  
INSTALLATIONS D'USINES.  
Atelier mécanique :  
27, r. Sadi-Carnot, 27, à  
AUBERVILLIERS (Seine).  
T Flandre 03.18.

TCHERNIAKOVSKY (I.)  
Ingénieur-Constructeur.

"CALODOR"  
ÉTUDES ET APPLICATIONS  
GÉNÉRALES DE LA  
CHALEUR,  
r. Rivay, 18. Levallois (Seine).  
T Péreire 05.74.

TCHINENOFF,

Reg. du Comm.: n° 167.066—Seine.

CHAUFFAGE CENTRAL  
ET EAU COURANTE.

2, AV. D'ORLÉANS, 2.  
(14°). — T Ség. 88.78.

Terme, r. des Patriarches, 10.

TEX (G.) & C<sup>ts</sup>

29, rue des Gardes, 29.  
(18°). — T Nord 25.18.

Vr Chauffage Central Rationnel.

Thermique moderne, cité Can-  
robert, 11.

Thuault (J.), r. de Coulmiers, 11.  
Tixier, r. du Parc-Royal,  
Tournade, r. de Crimée, 52.

TURENNE (ÉTABL<sup>ts</sup> A.),  
Couverture, plomberie,  
chauffage, électricité.  
Maison fondée en 1806.  
Médaille d'argent de la Société  
Centrale des Architectes  
Congrès 1890.  
Adm. dél. :  
M. Turenne, ing. E. C. P.,  
rue de Rocroy, 24. (10°).  
T Trudaine 06.01 et 06.02.

VALENTIN  
ET FILS ET  
BAROUSSE,  
CONSTRUCTEURS,

Reg. du Com.: n° 178.111—Seine.  
PASS. DE LAFONDERIE, 4. (11°).  
& A SAINT-CLOUD (S.-&-O.).

CHAUFFAGE  
A EAU CHAUDE,  
A VAPEUR,  
A AIR CHAUD.

CHAUFFAGE INDUSTRIEL.

DISTRIBUTION D'EAU CHAUDE  
HYDROTHERAPIE GÉNÉRALE,  
BAINS. — DOUCHES.  
INSTALLATIONS SANITAIRES

CHAUDRONNERIE.  
INSTALLATIONS D'USINES.

PASSAGE DE LA FONDERIE, 4,  
PARIS. (11°). T MÉNIL. 81.44.

12-

Vergeot (R.) (S.A.), r. Blomet, 76.

VIAL FONT  
& FRANSIOLI

INGÉNIEURS-CONSTRUCTEURS.  
MAISON FONDÉE EN 1810.  
CHAUFFAGE CENTRAL

SERVICE DE DISTRIBUTION  
D'EAU CHAUDE ET FROIDE.  
SERVICE D'INCENDIES.  
HYDROTHERAPIE.  
TOLERIE & FUMISTERIE.  
AV. DU MAINE, 151.  
(14°). — T SÉGUR 41.11.

VIDAL (J.),

ingénieur E. T. P.  
S<sup>ts</sup> de Chauffage Central.  
Villas, Hôtels, Usines chauffés.  
au gaz, charbon, mazout, par  
l'eau, la vapeur, l'air.  
Distribution d'eau chaude,  
13 et 15, r. Piat. (20°).  
T Ménil. 96.96.

Villa & Grégori, r. des Maraî-  
chers, 87.  
Voyeux, av. de Choisy, 129 bis,

WILLOCOQ (A.)  
& R. ANDRÉ.  
Ingénieurs constructeurs.  
Installations par  
chaudières ou cuisinières,  
avenue Parmentier, 23.  
T Roq. 59.18.

WOEHRN (MARCEL)  
& G. PARTON,  
Chauffage central  
de toutes natures.  
40, rue de Sévigné (3°).  
T Archives 65.14 & 65.15.

Zanerolli, r. Grégoire-de-Tours,  
11.  
Zappoli (F.), r. de Charenton,  
140.  
Zeender & Graber, quai Valmy,  
93.  
Zell (J.) (Voir : Etablissements  
J. Zell).  
Zo, boul. de Ménilmontant, 8.



ULTIMHEAT<sup>®</sup>  
VIRTUAL MUSEUM



**CHAUFFAGE**  
POUR CHEMINS DE FER

Bony  
Chauffage à air chaud  
pour voitures  
de chemins de fer  
**CHARPENTIER-PRIME**  
Rose, constructeur.  
**BONY, AGENT GÉNÉRAL,**  
r. de Turin, 14. (8°).  
T Louvre 19.33.

**C. A. E. E.**

(Compagnie auxiliaire d'entre-  
prises électromécaniques).  
**CHAUFFAGE ÉLECTRIQUE**  
DES VOITURES DE  
CHEM. DE FER.  
Radiateurs, réchauffeurs d'eau,  
chauffe-pieds,  
**R. DES ANNELETS, 26. (19°).**  
T Nord 43.72.

**C<sup>1</sup>° DES FREINS**  
**WESTINGHOUSE,**  
**SEVRAN (S.-&O.)**

T Combat 00.13 et 00.14.  
Siège social ;  
**23, RUE D'ATHÈNES (IX°).**



**CHAUFFAGE à la vapeur**  
à la pression atmosphérique.  
Tous renseignements sur demande.

**EPERVIER, GILLET & C<sup>1</sup>E**  
boulevard Henri-IV, 32. (4°).  
T Archives 34.73.

**CHAUFFAGE**  
PAR L'ÉLECTRICITÉ  
(Voir aussi : Tables chauffées  
par l'électricité)

Syndicat des constructeurs de  
matériel p. le chauffage élec-  
trique et les applications do-  
mestiques de l'électricité; boul.  
Malesherbes, 25.

-P13

**ACCESSOIRES (Les)**  
**ÉLECTRIQUES**

Dépositaire et agent exclusif  
pour la région parisienne de  
la Société Electro-Calorique de  
Lyon. — Allumoirs, Bouilloires,  
Réchauds, Cuisinières, Chauffe-  
assiettes, Chauffe-eau. Radia-  
teurs, Fours, Chauffe-fer à  
friser, Etuves, Chauffe pot à  
colle, Chaudières, Fers à re-  
passer, à souder, Cataplasmes,  
Chaufferettes, Défigeurs et tous  
appareils ménagers et indus-  
triels, rue Godefroy-Cavaignac,  
26. (11°).

T Roq. 92.77

"AIR ET FEU", VIVEZ  
Argenteuil (S.-&O.). — T 68.  
Etuves électriques industrielles  
de toutes dimensions.

-D5

**ALS-THOM**

Société Générale  
DE CONSTRUCTIONS  
**ÉLECTRIQUES & MÉCANIQUES**  
Service Commercial :  
**BOUL. HAUSSMANN, 173,**  
Paris. (8°).  
Chauffage électrique

**THOMSON**

**MATÉRIEL DOMESTIQUE.**  
DÉPÔTS ET MAGASINS :  
Faub. St-Denis, 96.98,  
boul. Diderot, 31.  
r. de Lourmel, 202.  
(Voir : *Electricité*).

4-

Anciens Établissements

**J. MANIL**

à Vivier-au-Court (Ardennes).  
Fers à repasser,  
gaufriers,  
chauffe-lits.  
rue des Marais, 50.  
(S'adresser à Vivier-au-Court).

**JIM**

-D2

**AP - EL**

OFFICE DE PROPAGANDE  
PATRONNÉ PAR LES  
SECTEURS DE FRANCE

L'ESTAMPILLE  
**USE - APEL**  
EST LA MARQUE  
SYNDICALE DE QUALITÉ  
DES APPAREILS  
ÉLECTRO-DOMESTIQUE



RENSEIGNEMENTS TECHNIQUES  
EXPOSITION  
ET DÉMONSTRATION  
41, R. LAFAYETTE (IX°).  
T Trudaine 05.22.

-P43

APPAREILS ÉLECTRIQUES  
**FULGATOR**  
(VOIR PAGE SUIV., 1<sup>re</sup> COL.)

APPAREILS MÉNAGERS

**DOG**

**BRANDT & FOULLERET**  
23, rue Cavendish. Paris (19°).  
T Nord 24.36, 24.74, 25.53, 24.60  
Inter Nord 10.



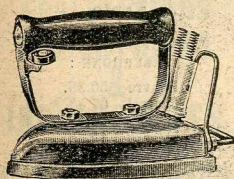
ULTIMHEAT®  
VIRTUAL MUSEUM



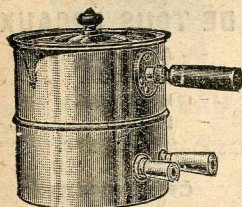
Appareils électr. Fulgator.

APPAREILS ÉLECTRIQUES  
**FULGATOR**

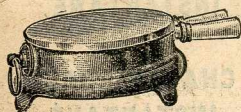
Marque déposée.



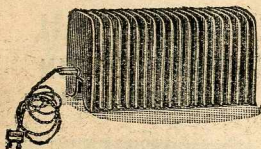
FERS A REPASSER



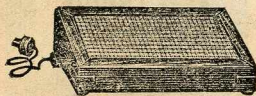
BOUILLOIRE



RÉCHAUD



RADIATEUR A AILETTES



CHAUFFERETTE D'AUTO  
à accumulateur de chaleur.

APPAREILS ÉLECTRIQUES  
**FULGATOR**

ÉTABL<sup>U</sup> MARAUVAL,  
41, rue des Bas, 41,  
à ASNIÈRES (Seine).

☎ Grésillons 18.91.

Reg. du Com. : n° 210.450-Seine.

ATELIERS DE  
CHAILLOT-VAUGIRARD  
rue de Vaugirard, 365. (15<sup>e</sup>).  
(V<sup>e</sup> Radiateurs p. chauff. élect.).

BALLIN (R.),  
rue La Quintinie, 15.  
(Voir: Inst<sup>on</sup> g<sup>o</sup> d'électricité).

BERNARD-HUET (G.)  
(VOIR COLONNE SUIVANTE).

BERTHOMMÉ (M.),  
CHAUFFAGE ÉLECT<sup>ES</sup>  
Bouilloire, grille-pain,  
fers à friser, chaufferettes  
PETITS MOTEURS  
SÉCHOIRS, VIBRO-MASSEURS  
rue Morand, 3. (XI<sup>e</sup>).  
☎ Ménil. 78.24.

BREWER FRÈRES  
étuves, fours et tous  
Appareils de chauffage par  
l'électricité pour laboratoire  
de chimie et de bactériologie,  
boul. St-Germain, 76. - ☎ Odéon  
17.61.

BUHLER FRÈRES  
chauffage électrique pour  
machines à composer,  
42, rue du Louvre  
(Voir: Machines à composer).

**C.A.E.E.**

(Compagnie Auxiliaire  
d'Entreprises  
Electromécaniques).

RADIATEURS,  
BATTERIES DE CHAUFFE,  
GROUPES AÉROTHERMES  
DE TOUTES PUISSANCES.  
FOURS-SÉCHOIRS  
pour  
TOUTES MATIÈRES.

THERMOSTATS.  
EXTINGTEURS  
AUTOMATIQUES.  
CHAUFFAGE par  
ACCUMULATION.

RÉCHAUFFEURS D'EAU.  
CHAUFFAGE D'IMMEUBLES.

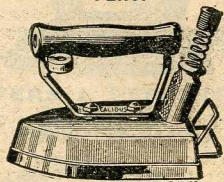
INSTALLATIONS COMPLÈTES  
EN LOCATION,  
R. DES ANNELETS, 26.  
(19<sup>e</sup>). - ☎ Nord 43.72.  
(Voir: FROID INDUSTRIEL).

BERNARD-HUET  
VIVIER-AU-COURT  
(Ardennes).

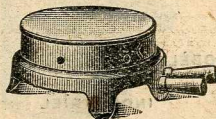
MARQUE DE FABRIQUE DÉPOSÉE

**CALIDUS**  
CHAUFFAGE  
ÉLECTRIQUE.

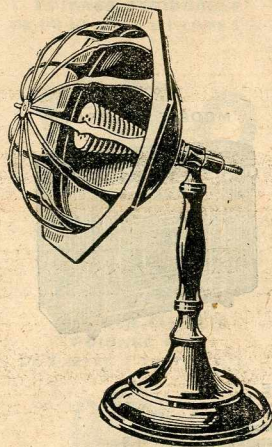
FERS.



RÉCHAUDS



RADIATEURS.



FERS A REPASSER.

BOUILLOIRES.

RADIATEURS.

RÉCHAUDS.

FERS A SOUDER.  
CHAUFFE-PLATS.  
CHAUFFE-LITS,  
A ACCUMULATION.

GRIL-PAIN.  
CHAUFFE-FER A FRISER, ETC.

REPRÉSENTANT :

M. FONTAINE,  
rue de Picpus, 86 bis. (12<sup>e</sup>).  
☎ Diderot 81.77.

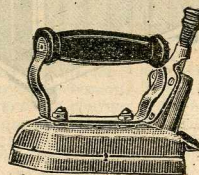
**CALIDO**  
ATELIERS  
P. PLANCHER  
Usager de **UNIS-FRANCE**  
APPAREILS DE  
CHAUFFAGE  
ÉLECTRIQUE.

EXIGER LA MARQUE :

*Calido*

M.D.

POUR USAGES  
domestiques  
et industriels.



Fers à repasser.

Bouilloires.

Réchauds.

Grille-pain.

Chauffe-plat.

Chauffe-colle.

Table  
chauffante.

Radiateurs.

Poêle  
à accumulation.

R. OBERKAMPF, 93.

☎ OBERK. 53.32.

**CALIDO**

“CALOR”

St<sup>e</sup> A<sup>m</sup>e POUR LA  
FABRICATION DES APPAREILS  
DE CHAUFFAGE  
ET DES APPAREILS  
A USAGES DOMESTIQUES  
PAR L'ÉLECTRICITÉ.  
CAPITAL 1.200.000 FR.

UNIS-FRANCE

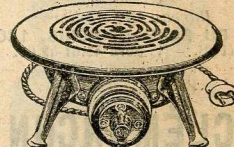
SIÈGE SOCIAL :

RUE BOILEAU, 200.  
LYON.

FERS A REPASSER.



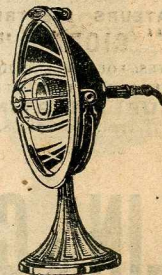
FOURNEAUX  
A FEU VISIBLE



BOUILLOIRES.



DOUCHES A AIR CHAUD  
THERMOPLASMES.  
RADIATEURS, etc., etc.



DEMANDER CATALOGUE B.

6.000.000

APPAREILS  
EN SERVICE.

AGENCE DE PARIS,  
FAUB.ST-MARTIN, 194

☎ Nord 68.51.





Central Matériel  
rue Fontaine-au-Roi, 17. (11°).

**CHAUFFAGE  
ÉLECTRIQUE  
G. T. E.**

(VOIR 2 COL. SUIVANTES).

"Choflo", r. des Montibœufs, 37.  
"Choflou", r. des Montibœufs, 37.

**C I D**

Société anonyme  
capital 500.000 francs  
**CHAUFFAGE ÉLECTRIQUE  
DOMESTIQUE DIRECT  
PAR ACCUMULATION.**

**TOUTES  
APPLICATIONS  
DU CHAUFFAGE  
ÉLECTRIQUE  
A L'INDUSTRIE**

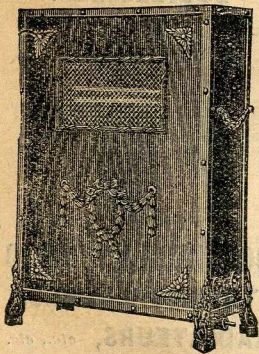
ÉTUVES, PLAQUES CHAUFFANTES,  
CHAUFFE-LIQUIDES, ETC.

Bureaux et Ateliers :  
**R. DU FAUB.-ST-DENIS, 130.**  
(10°). — T Nord 42.61-42.62.

6-

**CLÉMANÇON**

(ANC. ÉTABLISSEMENTS).



**RADIATEURS ÉLECTRIQUES  
"GIORNO"**

ÉTUVES, FOURS ÉLECTRIQUES,  
CHAUFFAGE INDUSTRIEL,  
**23. RUE LAMARTINE (9°)**  
T Trad. 17.40-18.58.

**CLIN & C<sup>IE</sup>**  
ING. CONSTRUCT. I. D. N. -  
E. S. E.

**Toilectro**

FERS A REPASSER  
BOUILLIÈRES  
RÉCHAUDS  
CHAUFFE-PLATS  
FOURS DE CUISINE  
CHAUFFE-PIEDS  
RADIATEURS, ETC.  
**RUE DES DUNES, 8.**  
T Nord 21.87 et Combat 15.49.

6-

**CHAUFFAGE PAR L'ÉLECTRICITÉ**

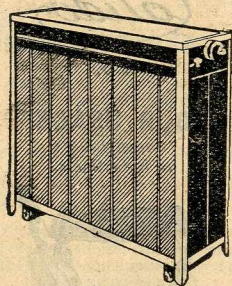
**CHAUFFAGE  
ÉLECTRIQUE  
G.T.E**

**CHAUFFAGE A ACCUMULATION**

**CHAUFFAGE DIRECT**

**CHAUFFAGE MIXTE**

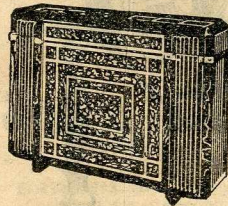
**CUISINE ÉLECTRIQUE**



MODÈLE

INDUSTRIEL

MODÈLE DÉCORATIF

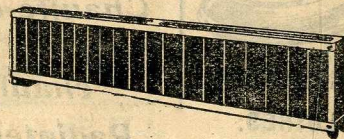


**MODÈLES**

**SUR**

**COMMANDE**

RAMPE



**ANC<sup>NS</sup> ÉTAB<sup>TS</sup>  
FAILLE & REINHARDT**

**44, RUE DE TERRE-NEUVE (20<sup>E</sup>).**

**TÉL. ROQ. 75.41, 84.13, 84.62, 86.57.**

**ATELIERS :**

**71, RUE DE LA CROIX-NIVERT**

**TÉL. VAUG. 10.59.**

Compagnie des Câbles  
et Matériel Electriques

**G. BOUCHERY,**

Fers - Bouilloires.  
Radiateurs - Chauffe-bains.  
Cuisiers.  
**ASPIRATEUR DE POUSSIÈRES  
"ÉLITE".**

**SIÈGE SOCIAL A PARIS**

R. DE CHABROL, 49 ET 51.  
T. Prov. 22.04, 22.05, 22.06,  
22.07, 22.08.

**C<sup>IE</sup> G<sup>LE</sup> D'APPLICATIONS  
ÉLECTRIQUES**

**ET HYDRAULIQUES**

S<sup>IE</sup> A<sup>ME</sup> au capital de 6.000.000 frs

**12, BOUL. DU TEMPLE**

PARIS. (XI<sup>°</sup>).

T. Roq. 49.09, 49.15, 50.12.

**INSTALLATIONS**

**COMPLÈTES**

**DE CHAUFFAGE**

**ÉLECTRIQUE**

ÉTUDES ET DEVIS

SUR DEMANDE

(V. : Installation d'électricité).

5-

C<sup>o</sup> Paris<sup>o</sup> de chauffage élec-  
trique, r. de Turin, 23 bis.

**C. P. C. E.**

(VOIR COLONNE SUIVANTE).

**DUCOTÉ (ÉTABL. E.),**

OUTILS CHAUFFÉS  
PAR L'ÉLECTRICITÉ,  
tous outils spéciaux  
même par unité,  
boul. Richard-Lenoir, 51. (11<sup>°</sup>).  
T. Roq. 26.48.

**ELECTRICUS S. A.**

CHAUFFAGE EAU A  
ACCUMULATION.  
POELES ET RADIATEURS  
A ACCUMULATION ET  
A CHAUFFAGE DIRECT.  
CUISINIÈRES  
POUR MÉNAGES ET HOTELS.  
FOURS DE PATISSIERS.

RUE MARBEUF, 14 bis (8<sup>e</sup>).

T. Elysées 02.36.

Usine à Lyon (Rhône).

**ELECTRO-CALORIQUE**

(Voir page suiv., 1<sup>re</sup> colonne).

Electro-Ideal, r. de Vaugirard,  
289.

**ÉLECTRO-VAPEUR**

(Voir page suivante, 1<sup>re</sup> colonne)

**ÉTABL<sup>IS</sup> FLEURY,**

rue du Vertbois, 45.

T. Arch. 02.87.

C. P. C. E.



**COMPAGNIE PARISIENNE  
DE  
CHAUFFAGE ÉLECTRIQUE**

Société anonyme au capital  
de 5.000.000 fr.

**23<sup>BIS</sup>, RUE DE TURIN,  
PARIS**

TÉLÉPHONE :

Louvre 50.38.

Central 67.43.

25.73.

Inter 14.36.

**CHAUFFAGE  
ÉLECTRIQUE  
DE TOUS LOCAUX**

- APPARTEMENTS.
- BUREAUX.
- HÔPITAUX.
- ÉCOLES.
- ETC., ETC.

**CHAUFFAGE  
A ACCUMULATION  
PAR RÉCUPÉRATION  
INSTANTANÉ.**

**CHAUFFE-BAIN  
INSTANTANÉ  
"LE CYBÈLE"**

**CHAUFFE-BAIN  
& ACCUMULATION**

**CUISINE  
ÉLECTRIQUE**



SUR SIMPLE DEMANDE  
ET SANS AUCUN ENGAGEMENT  
NI FRAIS, NOUS FOURNISSONS  
UN DEVIS D'INSTALLATION  
ET DE CONSOMMATION.



ULTIMHEAT<sup>®</sup>  
VIRTUAL MUSEUM



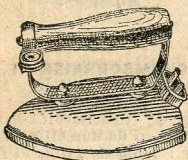
Electro-Calorique.

**Electro-Calorique**

r. Jean-Claude-Vivant, 10,  
Lyon-Villeurbanne (Rhône).



**LE CHAUFFAGE  
ÉLECTRIQUE  
DANS TOUTES SES  
APPLICATIONS  
DOMESTIQUES  
&  
INDUSTRIELLES  
depuis le  
FER A REPASSER**



aux **CHAUFFE-EAU,  
CHAUDIÈRES, etc.**

ÉTUDES ET DEVIS  
SUR DEMANDE AU  
SIÈGE SOCIAL

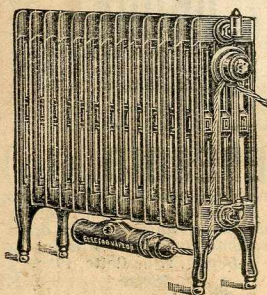
Repr. Les Accessoires électriques  
r. G.-Cavaignac, 26.

12 - 027

Electro-Vapeur.

**L'ELECTRO-  
VAPEUR,**

J. VERGER & DELPORTE  
constructeurs



**CHAUFFAGE  
CENTRAL  
PAR L'ÉLECTRICITÉ.**

CHAUFFAGE MIXTE  
CHAUFFAGE DE L'EAU

AV. DES TERNES, 92.  
(17°). - T. WAGRAM 42.70.

12 -

ETABLISSEMENTS

**C. LINKÉ**

APPAREILS ÉLECTRIQUES  
DE CHAUFFAGE DIRECT  
OU PAR ACCUMULATION.

INSTALLATION COMPLÈTE  
D'APPARTEMENTS,  
MAGASINS, CLINIQUES, ETC.

SIÈGE SOCIAL:

10, R. J.-J.-ROUSSEAU. (1°).  
Central 99.69.

4 -

Et<sup>re</sup> Lucifer, r. d'Angoulême, 48.

Etablissements

**RICHARD HELLER.**  
St<sup>e</sup> an. au capital de 600.000 frs  
FERS A REPASSER } OSRAM"  
& APPAREILS }  
cité Trévis, 20. Paris (1X°).

**ÉTABLISSEMENTS  
ROGER MARCHAND**  
(VOIR COLONNE SUIVANTE).

**ÉTABL<sup>S</sup> SABLJET**  
(VOIR 4° COLONNE).

**"ÉTELEC"**

Etablissements Electro-  
mécaniques de Strasbourg.

Siège social:

Guebwiller (Haut-Rhin).  
Chauffe-eau Electro-cumul.  
Poêles à accumulation de  
chaleur.

Interrupteurs automatiques  
"Ghiemelti"

Réchauds électriques "Salvis"  
Cuisinières électriques "Salvis"  
Agence p. la région parisienne:  
7, rue Richepanse, 7. (8°).  
T. Gut. 08.32.-30.38.

010

Fersing (V.), av. de St-Mandé, 44.  
(12°). - T. Did. 87.70.

**GOISOT (G.)**

INGÉNIEUR-CONSEIL.  
ancien industriel

**SPECIALISTE**

POUR

TOUT CE QUI CONCERNE  
LES APPLICATIONS  
DE L'ÉLECTRICITÉ  
AU CHAUFFAGE.  
**BUREAU D'ÉTUDES.**

Tous renseignements sur  
LA FABRICATION, LE CHOIX,  
L'INSTALLATION ET LA  
MISE AU POINT  
des appareils de chauffage.  
Médaille d'or.

Exposition Universelle  
Paris 1900.

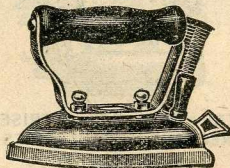
10, RUE BÉLIDOR. (17°).  
T. Carnot 71.83.

6 -

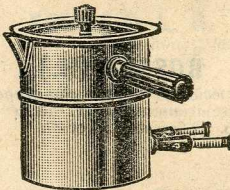
ETABLISSEMENTS

**ROGER  
MARCHAND**

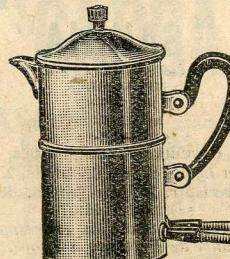
MARQUE DÉPOSÉE:



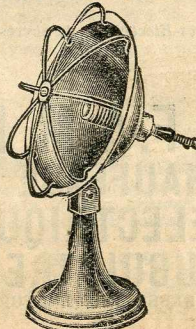
**FERS A REPASSER  
DE 1 A 8 KILOS  
POUR TOUTS USAGES**



**BOUILLOIRES  
POIGNÉE DÉVISSABLE**  
DE 1/4 DE LITRE A 1 LITRE 1/2.



**BOUILLOIRES  
POIGNÉE FIXE**  
DE 1 LITRE A 2 LITRES 1/2.



**RADIATEURS  
PARABOLIQUES A LAMPES  
OBSCURS, SEMI-ACCUMULATION.**

THÉIÈRES, GRILLE-PAIN,  
CHAUFFE-PLATS, CUISEURS,  
CHAUFFE-PIEDS, CATAPLASMES.

**R. OLIVIER-DE-SERRES,**  
103 A 109 (15°).  
T. VAUGIRARD 21.80.

24 -

Etablissements

**SABLJET**

Appareils  
ÉLECTROTHERMIQUES  
en tous genres.



Chauffage électrique  
Domestique & Industriel  
par accumulation de chaleur.  
Bureaux: 25, rue Victor-Hugo.  
Pantin (Seine).

R. du Comm., Seine 244.499 B.  
T. Combat 02.14-13.24.  
Usines Pantin (Seine)  
et Dreux (E.-&-L.).

**CHAUFFE-LIT accumulateur**  
"SABLJET"  
(réserve de chaleur 8 h.)  
**CHAUFFE-PLATS accumu-  
lateur** "SABLJET"  
(réserve de chaleur 2 h.)  
Type domestique.

Type restaurant.

**ÉTUVE ACCUMULATRICE**  
"SABLJET"

Pour vente de produits  
alimentaires chauds.  
**FER A REPASSER "SABLJET"**  
**CHAUFFE-FER A FRISER**  
"SABLJET"

par accumulation de chaleur.  
(Modèle domestique).

Modèle coiffeurs)

**CHAUFFERETTE**  
accumulatrice "SABLJET"

Pour appartement - Pour Auto.  
(réserve de chaleur 2 à 3 h.  
avec possibilité d'entretien).  
**RÉCHAUD "CUI-TOU" "SABLJET"**  
Chauffant, cuisant, grillant  
(avec ou sans grille-pain.)  
**CUISINIÈRES "SABLJET"**

**FOURS-GRILLS, RÉCHAUDS,  
GRILLE-TOASTS automatiques**  
Pour particuliers & restaurants  
**CHAUFFE-EAU "SABLJET"**  
par accumulation de chaleur  
& à fonctionnement automatique  
Toutes capacités. - Chauffe-bains  
**RADIATEUR PARALLÉLIQUE**  
"SABLJET"

à rayonnement direct.

**RADIATEURS OBSCURS**  
"SABLJET"

à semi-accumulation &  
à puissance réglable.

**POÊLES ACCUMULATEURS**  
"SABLJET"

à puissance & débit réglables.

**FOURS ALIMENTAIRES**  
"SABLJET"

par accumulation de chaleur  
(pour boulangers, pâtisseries,  
charcutiers, etc.).

**FOURS INDUSTRIELS  
& TOUTES APPLICATIONS  
DU CHAUFFAGE ÉLECTRIQUE.**  
(Voir: Rubriques particulières.)

Usines: Pantin (Seine)

Dreux (E.-&-L.).

Bureaux: r. Victor-Hugo, 25.  
**PANTIN (SEINE)**

T. Combat 02.14 et 13.24.

**HABAY & C<sup>IE</sup>**

AGENTS EXCLUSIFS DE  
BERG-HECKMANN-SELVE  
ALTENA (WESTFALIE)  
FILS & RUBANS, CHROME-NICKEL.  
**FAUBOURG ST-DENIS, 132.**  
T. Nord 37.89.

24 -

**HERMANN-  
LACHAPPELLE**

(St<sup>e</sup> Ann<sup>e</sup> des Anciens Etabl<sup>s</sup>).  
Capital: 1.000.000 de frs.

MANUFACT<sup>O</sup> D'APPAREILS DE  
CHAUFFAGE ÉLECTRIQUE  
P<sup>R</sup> USAGES DOMESTIQUES,  
MÉDICAUX ET INDUSTRIELS.

Fournisseur des Compagnies de  
Chemins de fer, de la Marine  
et des P.T.T.

MARQUES:

**HERLA  
: F.A.R.E.:**

Usine:

RUE LALANDE, 3.

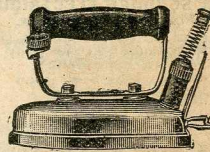
Bureaux:

RUE ÉGÈNE-PELLETAN, 5 & 7.

(14°). - T. Ségur 40.25 et 25.34.

Adr. T. TELOUB-14-PARIS.

**FERS A REPASSER** brevetés  
à accumulation de chaleur  
à la pointe.

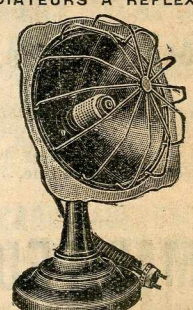


**BOUILLOIRES**  
depuis 1/4 de litre à 5 litres.

THÉIÈRES, CAFETIÈRES,  
CHAUFFE-BAINS,  
RÉCHAUDS, FOURNEAUX,  
CUISINIÈRES, FOURS,  
CHAUFFE-PLAT, GRILLE-PAIN  
FERS A FRISER,  
CHAUFFE-FERS A FRISER,  
CATAPLASMES,



**RADIATEURS A RÉFLEXION.**



**RADIATEURS-SALON.**

**FERS A SOUDER**  
industriels moyens.



T.S.F. - Téléphone.



(modèle déposé).

**CHAUFFE-COLLE,  
DÉCONGÉLATEUR.**

24 -





**HORSTMANN**  
(ETABLISSEMENTS),  
AGENTS EXCLUSIFS DE  
THE HOSKINS MFG. CO  
Fils de  
Nickel-chrome inoxydable  
"CHROMEL"  
les meilleurs pour  
appareils de chauffage  
électrique et Rhéostats.  
RUE ST-MAUR, 54. (11°).  
T. Roq. 59.59, 59.60 et 59.61.

Hydro-Lumière (l), r. de Malte,  
8.

**JEAN (J.) & CIE**  
Installateur spécialiste,  
rue Oberkampf, 7.  
T. Roq. 75.88.

**LABBÉ (G.)**  
Chauffe-eau automatique,  
r. de la Folie-Regnault, 78.  
T. Roq. 08.51.

LA SOUDURE ÉLECTRIQUE  
Fours, chauffe-rivets.  
40, boul. Auguste-Blanqui. (13°).  
T. Gobelins 42.82 et 46.01.

**LEMERCIER**  
FRÈRES,  
CONSTRUCTEURS.  
S. à r. l. au capit. de fr. 600.000.  
TOUS APPAREILS  
DE CHAUFFAGE  
ÉLECTRIQUE.

**RADIATEURS  
PARABOLIQUES.**

RADIATEURS OBSCURS POUR  
TOUS CUBAGES DE PIÈCES.

**R. ROGER-BACON, 18.**  
(17°). - T. Carnot 70.90 et 70.91.

**LÉOPOLD & CIE, S. A.**  
rue des Fillettes, 34,  
Aubervilliers (Seine)  
(Voir : Articles de ménage).  
- 010

Lucifer, r. d'Angoulême, 48.

**MAGIFEU**  
(Société),  
TOUS APPAREILS  
DE CHAUFFAGE ÉLECTRIQUE  
IMITANT  
LA FLAMME ANIMÉE,  
19, rue Eugène-Varlin, 19.  
(16°). T. Nord 70.73.

Mécano-Française, r. Louis-Le-  
Grand, 19.

**MESTRE & BLATGÉ**  
av. de la Grande-Armée, 46-48.

**MILDÉ FILS**  
(C. S.)  
& CIE,  
CONSTRUCTION  
D'APPAREILS  
DE CHAUFFAGE  
ET DE CUISINE  
ÉLECTRIQUES,  
RUE DESRENAUDES, 58-60  
(17°). - T. Carnot 91.01. 3 lignes

**OERLIKON** (Société),  
r. de Milan, 15. Paris. (9°).  
Cent. 20.54, 82.25 & 28.15  
Adr. T. OERLIK-T.T.-PARIS.  
Chauffage électrique industriel  
Chaudières électriques p. vapeur  
Chauff. des bandages de roues.  
(Voir : Electricité).

**PAZ & SILVA**  
(S<sup>te</sup> A<sup>me</sup> des Etablissements).  
TOUS APPAREILS  
DOMESTIQUES ET  
INDUSTRIELS,  
DE CHAUFFAGE  
CHAUFFE-BAINS,  
marque

**"SPARK"**  
Etudes et devis.  
R. Ste-Anne, 55. - T. Central 73.11.

**"PERFECTA",  
LA COUVERTURE  
CHAUFFANTE  
IDÉALE**  
A. ABKIN,  
BOUL. SOULT, 95,  
PARIS. (12°). T. Did. 80.41.

**PERROUD (ALBERT)** (Etabl.)  
fers à repasser, bouilloires,  
fers à souder, radiateurs.  
rue de la Roquette, 56. (11°).  
T. Roq. 13.00 et 13.01.

Piquet, r. Henri-Dubouillon, 6.

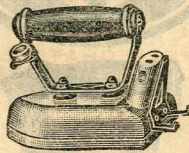
**PROCÉDÉS SAUTER,**  
Agence et dépôt de Paris :  
**CH. MOUTIÉ,**  
agent exclusif  
pour Paris, Seine, Seine-&Oise,  
Seine-&Marne, Oise,  
Eure-&Loir.  
**POÊLES  
"PRIMULUS"**  
A ACCUMULATION  
DE CHALEUR  
POUR L'UTILISATION DU  
COURANT DE NUIT  
DONNÉ A VIL PRIX.  
Propreté, Simplicité,  
Confort.

Chauffe-eau "CUMULUS".  
Fours de boulangers.  
Planchers chauffants.  
Chaudières pour bétail.  
Tous appareils  
à chauffage direct.

PLUS DE 40.000 APPAREILS  
EN SERVICE  
**RUE DE LÉVIS, 45.** (17°).  
T. Wagram 69.25.

**RHÔNE-POULENC**  
(S<sup>te</sup> des Usines Chimiques)  
Installations de tous appareils  
de laboratoires chauffés à  
l'électricité, r. Vieille-du-Tem-  
ple, 86.92. (3°). - T. Archives  
60.24 à 60.28. - 024

**ROLLET & BABIN**  
CHAUFFAGE ÉLECTRIQUE  
"PHÉBUS"  
ET "THERMOR"



FERS à REPASSER et à FRISER,  
RÉCHAUDS, BOUILLOIRES,  
RADIATEURS,  
DOUCHES D'AIR CHAUD, ETC.  
AGENCE ET DÉPÔT :  
Faub. S<sup>t</sup> Antoine, 27 et 29. (11°).  
T. Diderot 40.47 et 58.49.

**ROSSET (H.),**  
Spécialiste dans le chauffage  
par accumulation, r. de Lévis,  
45. T. Carnot 96.26 et 27.

Saintville (Anc. Etabl<sup>ts</sup>),  
boul. de la Bastille, 42. (12°).  
T. Did. 03.23.

**"SAURIA"**  
FERS A REPASSER  
BOUILLOIRES  
RÉCHAUDS  
RADIATEURS  
CHAUFFE-EAU  
CHAUDIÈRES ÉLECTRIQUES  
à Lyon, ch. de Choulans, 2.  
Paris, r. Duguay-Trouin, 17.  
T. Littré 61.67.

(Adresser toute la correspon-  
dance de Province à Lyon).

**"SAURIA"**  
Sèvres-Electric, r. de Sèvres, 89.

**S. F. A. M. E.**  
CHAUFFAGE  
ÉLECTRIQUE  
TUBULAIRE  
A BASSE TEMPÉRATURE

**RADIATEURS  
FIXES  
ET MOBILES**  
Soc. p<sup>r</sup> la fabrication des Appa-  
reils Ménagers Economiques,  
à Cernanceau, par Souppes  
S.-&M. T. 15.

S<sup>te</sup> Electro-Calorique de Lyon,  
r. Godefroy-Cavaignac, 26.

**S<sup>TÉ</sup> PARISIENNE  
D'ÉTUDES  
SPÉCIALES  
TERMELEC**  
Marque déposée.

**CHAUFFAGE  
ÉLECTRIQUE**  
DIRECT &  
PAR ACCUMULATION  
B<sup>te</sup> S. G. D. G. en France  
et à l'Étranger.

CHAUFFAGE DES LOCAUX  
PRIVÉS ET INDUSTRIELS  
**FOURS ÉLECTRIQUES  
POUR L'ALIMENTATION**

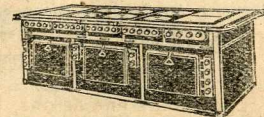
FOURS SPÉCIAUX  
POUR LA MARINE  
CHAUFFAGE DE L'EAU  
& DES LIQUIDES  
SÉCHOIRS et ÉTUVES  
INDUSTRIELS  
CHAUFFAGE DE L'AIR  
ET DES GAZ

NOS RÉFÉRENCES  
FOURNISSEURS DE :  
MARINE NATIONALE  
C<sup>ie</sup> G<sup>ie</sup> TRANSATLANTIQUE  
C<sup>ie</sup> DES MESSAGERIES MARITIMES  
C<sup>ie</sup> DES CHARGES RÉUNIS  
C<sup>ie</sup> SUD-ATLANTIQUE

S<sup>ie</sup>ge social & Bureaux :  
**45, RUE MATHURIN-RÉGNIER  
ET 53, RUE DUTOT.** (XV<sup>e</sup>).  
T. SÉGUIER 50.60.  
Adr. T. TERMELECPA-102-PARIS.

**STRAUSS FRÈRES, fers à  
repasser, bouilloires, cuiseurs,  
cuisinières, radiateurs, etc.**  
b<sup>d</sup> S<sup>t</sup>-Denis, 16. - T. Prov. 21.51-52.

Therma.



Grand fourneau de restaurant.

**POÊLES  
A ACCUMULATION.  
RADIATEURS.**

**AVENUE PIERRE-I<sup>ER</sup>-  
DE-SERBIE, 17.** (16<sup>e</sup>).  
T. Passy 06.65 et 83.15.

(Voir la rubrique : Cuisine et  
chauffage par l'électricité).

**THERMOR**  
A ORLÉANS  
Corresp<sup>t</sup> à Paris : G. Maure,  
cité Rougemont, 4. - 0140

**TOURNIÉ, MARTIN & ROHR,**  
med. 1900, r. du Commandant-  
Rivière, 7. - T. Elys. 45.72.  
et 46.74. (Voir : Electricité).

**TRANCHANT,**  
FOURS ÉLECTRIQUES. FOURS  
AGAZ ET A HUILES LOURDES,  
avenue Daumesnil, 218. (12°).  
T. Diderot 41.44.

**VELLET.**  
Appareils ménagers,  
Chauffage par accumulation,  
Bouilloires, Fers, Réchauds,  
Radiateurs.  
INSTALLATION GÉNÉRALE.  
AV. PARMENTIER, 13. (XI<sup>e</sup>).  
T. Roq. 87.92.

**VERGER (J.)  
& DELPORTE,**  
constructeurs,  
av. des Ternes, 92. (17°).  
(Voir : Electro-Vapeur).

**ZALKIND (R.),** rue Séguier, 17.  
- T. Littré 47.00. (Voir : Electri-  
cité médicale (appar. et four-  
nit.) et Massage).



**CHAUFFAGE PAR LE GAZ**

(V<sup>o</sup> aussi: Gaz (fabr. d'appar., etc.)

"AIR ET FEU" VIVEZ  
Argenteuil (S.-&O.) - T 68.  
(Voir: Brûleurs à gaz, chalu-  
meaux à gaz, Fours à gaz,  
Ventilateurs p. Fours à gaz.)  
- (1) 5

"Air & Gaz",  
GÉNÉRATEURS A AIR CARBURÉ  
**C. BAUER**, constr<sup>r</sup>  
av. du Maine, 53 & 55. (14°).  
T Danton 68.39. (Voir: Gaz at-  
mosphérique. - Ventilateurs).

**APPAREILS CONTROLEURS**  
(Société Universelle des),  
**CHAUFFAGE PAR LE GAZ**  
des fours de  
**BOULANGERIE**  
Appar. extérieur "LERAPIDE"  
Appar. intérieur "LE CRYPTOS"  
Appar. intérieur "L'INVISIBLE"  
B<sup>ts</sup> France & Etranger.  
**44, RUE CHANZY 44.** (11° arr<sup>nd</sup>).  
T Roq. 02.57.  
Reg. du Comm.: n° 74.454 - Seine.

Appareillage moderne  
et pratique.  
**MANCHON-MÉTAL**,  
r. Hélène, 8 et 10.  
(Voir: Radiateurs au gaz).

**AUER (S<sup>ts</sup>)**  
Radiateurs à gaz,  
r. St-Fargeau, 19-21. (20°).  
T Ménil. 62.25.

**BLACHÈRE, RECOLON**  
& VEISLINGER,  
Chauffages pour tous usages  
industriels, r. de la Roquette,  
100. (11°). - T Roq. 22.60.

Chatellier (Voir: Etablissements  
J. Zell).

**CHAUFFAGE & GAZ**

S<sup>ts</sup> A<sup>me</sup> Cap. 300.000 fr.  
P. Philippe, adm. délég.  
**CHAUFFAGE PAR LE GAZ**,  
ÉTUVES, SÉCHOIRS.  
**CHAUFFAGE INDUSTRIEL**,  
r. Mademoiselle, 14. (15°).  
T Vaugirard 42.07.

**CHEMINÉE MARC**,  
155, Faub. Poissonnière, 155.  
(Voir: Gaz (fabr. d'appar.  
& ustens.))

**C. R. T.**  
Chauffage et Récupération  
Thermique, r. Rossini, 1. T Pro.  
27.65.

**FOURS A GAZ**

Dejonghe, boul. de la Chapelle, 51  
Demangel (J.). (Voir: Etablisse-  
ments J. Zell).

**DEPUYPER,**

(Ing<sup>r</sup> conf<sup>r</sup> I. D. N.)  
SPÉCIALISTE DU CHAUFFAGE  
CENTRAL AU GAZ AVEC  
CHAUDIÈRE PHI  
POUR BUREAUX, APPARTEMENTS,  
HOTELS, ETC.  
**RUE DE LA CHAPELLE, 43.**  
Paris (18°). - T Botzaris 23.73.

ÉTABLISSEMENTS  
**J. ZELL**

MAISONS  
**J. ZELL, CHATELLIER**  
& **J. DEMANGEL**,  
RÉUNIES.

CHAUFFAGE  
CENTRAL  
A EAU CHAUDE  
PAR  
CHAUDIÈRE A GAZ.  
**9, RUE DU DELTA 9.**  
T Trad. 02.22.  
02.23.

**FOURS C. L. G.**  
S<sup>ts</sup> A<sup>me</sup> Les Combustibles  
Liquides et Gazeux,  
r. La Boétie, 48. (8°).  
T Elys. 53.04 - 05 et 06.  
(Voir: Fours (constr. de)).

Garbarini.  
**RADIATEUR**  
**PARABOLIQUE**

"**GARBA**"  
MARQUE D'ORIGINE.

**A. GARBARINI, ING<sup>r</sup> CONST<sup>r</sup>**  
**RUE DE COLOMBES, 23,**  
**COURBEVOIE (Seine).**  
T Défense 06.11.  
Reg. du Comm.: n° 174.004 - Seine.

GAZ ET CHALEUR,  
**RADIATEURS "LE KI",**  
**RADIATEURS "KI-SOL"**  
r. des Prairies, 76 & 78. (20°).  
T Roq. 38.37.  
(Voir: Radiateurs à gaz).

Gazéco, r. Saussier-Leroy, 19.

**GAZOGÈNE LABBÉ,**  
pour chauffage industriel, fours,  
étuves, soudage, brasage, flam-  
bage, gazage et toutes autres  
applications.

**Z. LABBÉ FILS, ingé-  
nieur-constructeur**, r. St-Maur,  
208, Paris. - T Nord 33.98.  
Reg. du Comm.: n° 237.463 - Seine.

**GAZ PIERSON,**  
A 6 CENTIMES  
les 1.200 calories.

**GAZOGÈNE PIERSON**  
route de la Révolte, 171 bis.  
**PARIS (17°).**  
(Voir à:  
**CHAUFFAGE INDUSTRIEL.**)  
5 - (1) 51

**GENESTE HERSCHER,**  
MAISON FONDÉE EN 1794.  
Chaudière à gaz  
pour chauffage central.  
Calorifères à gaz.  
Cheminées à gaz.  
r. du Chemin-Vert, 42. (XI°).  
(Voir: Chauffage (appareils de)).

**HEURTEY & C<sup>IE</sup>**  
rue de Pétrograd, 7. (8°).  
CVOIR: FOURS (CONSTR.) ET  
GAZOGÈNES).

Lawson  
**Lawson**  
**RADIATEURS**  
**SANS ODEUR**  
**FOYERS**  
**A DÉGAGEMENT**

ET<sup>ts</sup> A. GUIRAUD  
boul. Bourdon, 68,  
**NEUILLY-SUR-SEINE.**  
T Carnot 34.91 et 34.92.

**LERADIATEUR**

**Ilod**  
M. D.  
**A GAZ**  
**OU A ESSENCE.**



**EXIGEZ LA MARQUE.**

NOTICE FRANCO  
sur demande adressée à la  
S<sup>ts</sup> A<sup>me</sup> des Anc. Étab<sup>ts</sup>  
**LIOTARD F<sup>rs</sup>**  
RUE DE  
**Lorraine, 22**  
Succ<sup>rs</sup> de CH. LIOTARD J<sup>r</sup>  
**22, RUE DE LORRAINE, PARIS.**  
T Nord 14.61, 74.55, 90.12.  
(V.: RADIATEURS P. CHAUFF.).  
(1) 2 -

"Le Rêve",  
r. de Châteaudun, 9. (9°).  
T Trudaine 74.66.

**LILOR.**  
rue de Lorraine, 22. (19°).

**LORMEAU ROGER,**  
5, rue St-Augustin, 5.  
T Central 59.14.

**MARTIN (ARTHUR)**  
(Société Anonyme),  
à Revin (Ardennes).  
Magasin expos<sup>on</sup>,  
boulevard Richard-Lenoir, 108.  
T Roq. 28.32.  
Dépôt: r. Fontaine-au-Roi, 18.  
- (1) 2

Meker (G.) ing. E. P. C. & C<sup>ts</sup>.  
**FOURS MEKER**  
**FORGE, TREMPE,**  
**REVENU.**  
**CÉMENTATION,**  
**FUSION, SÉCHAGE,**  
**RECUIT,**  
**ÉMAILLAGE, ETC.**  
**FOURS POUR**  
**EMBOUTISSAGE ;**  
**BRULEURS,**  
**TOUTES APPLICATIONS**  
de chauffage aux gaz,  
boul. de Verdun, 105-107,  
à Courbevoie (Seine).  
T Carnot 91.81.  
Dépôts à Paris, rue de Turenne,  
122 et à Lyon, av. Félix Faure, 66.

**MENNESSON.**  
Petit chauffage central  
par le gaz, chauffe-bains,  
av. de la République, 3. (11°).  
- T Ménil 77.12. - (1) 42

Mourret, ing. E. C. P. constr.,  
**CHAUD. "SAHARA" A GAZ**,  
r. St-Yves, 11. (14°). - T Gob. 81.58.

**OFFICE TECHNIQUE**  
**DE CHAUFFAGE,**  
Renseignements techniques  
concernant  
toutes applications du gaz  
(domestiques et indust<sup>rielles</sup>),  
**RUE LAFFITTE, 56.**  
T Trudaine 14.42 et 31.81.

**PICARD, SAUERBACH &**  
**C<sup>ts</sup>**  
**CANC. ÉTAB<sup>ts</sup> GRUNBERG & C<sup>ts</sup>**  
Radiateurs à gaz, réchauds,  
cuisinières à gaz,  
ET CHAUDIÈRES  
DE CHAUFFAGE CENTRAL.  
r. de Tanger, 49. - T Nord 04.69.

S<sup>ts</sup> de chauffage et de réfrigé-  
ration par l'air sous pression  
"Le Simoun", boul. Magenta,  
154 (Voir: Chauffage central).

**S<sup>ts</sup> D'EXPLOITATION DES**  
**BREVETS ET APPAREILS G. D.**  
r. Pergolèse, 10. (16°).  
T Passy 03.02.  
R de C. 240, 450 B. Paris.  
**DISPOSITIF SPÉCIAL POUR**  
L'ÉVACUATION DES PRODUITS  
DE LA COMBUSTION DU GAZ.

**CHAUFFAGE**  
**ÉLECTRIQUE DES RIVETS**

**ELECTRO-SOUDURE (L<sup>r</sup>),**  
r. de la Baume, 16. (8°).  
(Voir: Soudure électrique).





**SOCIÉTÉ FRANÇAISE DE CHALEUR & LUMIÈRE,**  
CHAUDIÈRES "PHI" A GAZ  
RADIATEURS CLAMOND,  
r. Drouot, 22. — T Carnot 16.66  
(Voir: Gaz (fabr. d'appar.).) — ⑨27

Taupin (G.), rue des Marais, 96  
Thomy (R.), r. Eugène-Jumin, 15.

## TRANCHANT,

construct. de fours à gaz à huiles lourdes et électriques, et charbon, brûleurs, prod. réfract. pour toutes industries et laboratoires, av. Daumesnil, 218. (12°). — T Did. 41.44.

**WILSONS & MATHIESONS L<sup>td</sup>,**  
F. Legrand, Ag<sup>t</sup> dépositaire,  
r. d'Hauteville, 23. — T Prov. 31.10

Zell (J.) (Voir: Etablissements J. Zell).

**COMPRESSEURS MIL'S**  
route d'Heyrieux, 177, Lyon.  
(Voir annonces: Compresseurs ou Surpresseurs).  
Agent à Paris: M<sup>r</sup> G. Lafont,  
r. Mondétour, 1. — T Rich. 93.73 à 93.80. — ⑩27

**CHAUFFAGE AUX HUILES LOURDES (mazout, etc.)**

## ADDAY-HAAG

A. DUMONT, ING<sup>r</sup> E. C. P.  
**CHAUFFAGE CENTRAL FOURS INDUSTRIELS,**  
rue Desnouettes, 81.  
(15°). — T Vang. 31.22.

"AIR ET FEU" VIVEZ  
Argenteuil (S.-&O.). — T 68.  
(Voir: Brûleurs à huiles lourdes Fours aux huiles lourdes Ventilateurs spéciaux pour brûleurs.) — ⑩5

**A. M. I.**  
(Voir colonne suivante)

Anciens Ateliers Lavoie.  
**C.A.V.A.D.I.,**  
rue de la Bidassoa, 3. (XX°).  
T Ménil. 96.77.  
(Voir: brûleurs, chaudières, chauffage central).

## A. M. I.

TOUTES APPLICATIONS  
DU  
**CHAUFFAGE AU MAZOUT**

**AMICO SUPERAMICO AMICO 30 AMITHERME AMIXIOR AMIFEU**



**ANDRÉ MINNE**  
INGÉNIEUR E. C. P.  
**RUE BLOMET, 5. (XV°).**  
T SÉGUR 73.48.  
Adr. T: MINNANDRÉ-15-PARIS.

⑫-

## BRULEUR SAUVAGEOT CHAUFFAGE DE TOUTS FOURS, ÉTUVES, CHAUDIÈRES,

NOMBREUSES RÉFÉRENCES  
GRILLES ET GAZOGÈNES  
SAUVAGEOT.  
**I, RUE DE CLICHY.**  
T Richelieu 91.88.

⑭-

**CHAUFFAGE CENTRAL LUSCHER - LAUFER**  
rue Gambey, 15. — T Rog. 02.70.  
(Voir: CHAUFFAGE CENTRAL).

**C<sup>o</sup> FRANÇAISE DES MÉTAUX,**  
S<sup>o</sup> A<sup>o</sup> Cap.: 75.000.000 Frs.  
Siège social:  
7, r. du Cirque, Paris (8°),  
Elysées 29.85 à 88.  
T Elys. 101 Inter.  
Anciens Etablissements  
**CAUVET-LAMBERT**  
Usine: 37, r. du Bachut, Lyon,  
T Vaudrey 03.15.

SPÉCIALITÉ DE  
**CHAUFFAGE CENTRAL AU MAZOUT PAR**

"**THERMOPHORE-TOURBILLON**".  
Brûleur sans pulvérisation fonctionnant par tirage naturel.  
Breveté France et Étranger,  
ET PAR

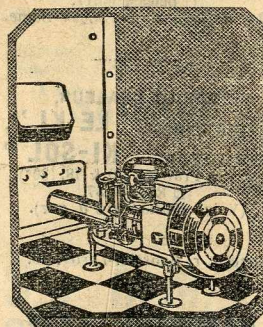
Brûleur à pulvérisation  
"THERMOPHORE".  
Adaptation de tous systèmes de Fours et Chaudières.

⑨-

Compagnie Parisienne de  
**L'AIR COMPRIMÉ**  
Fourniture d'air comprimé dans tout Paris pour le fonctionnement des brûleurs  
Rue de Liège, 5. (9°).  
T Centr. 46.44.

**DELREZ DEMARTEAU & C<sup>o</sup>,**  
20, rue du Maine, 20,  
Asnières (Seine).  
(Voir: Pâtisseries, fourn. p.).

## DIENY & LUCAS (ÉTABLISSEMENTS)



**CHAUFFAGE A HUILE LOURDE AVEC BRULEUR AUTOMATIQUE**

## OILOMATIC

TOUS USAGES DOMESTIQUES & INDUSTRIELS

**ÉCONOMIE PROPRETÉ SÉCURITÉ**

SERVICE COMMERCIAL:  
**15, RUE LAFAYETTE**  
T TRINITE 33.13 & 04.14

⑫-

## ENTREPRISE GÉNÉRALE DE CHAUFFAGE

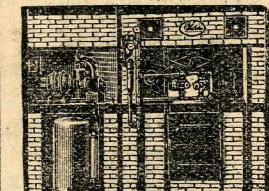
**INDUSTRIEL.**  
Procédés "SAIM" pour foyers industriels, locomotives, cuisines, chauffage central.  
Procédés "TODD" pour la marine et la grosse industrie  
rue Pergolèse, 30. (16°).  
T Passy 58.60.  
Voir: Fumisterie industrielle.) — ⑩51

Entreprises Générales d'Install<sup>t</sup> et d'Exploit<sup>t</sup>  
**ENTREPRISES ROBIN, CHAUFFAGE AUTOMATIQUE AU MAZOUT,**  
rue de Maubeuge, 85. (10°).  
T Trud. 43.44 (3 lignes).

Etablissements  
**JEAN AUBÉ,**  
63, av. des Champs-Élysées, 63.  
(Voir: FOURS (constr.).)

**FOURS C. L. G.**  
S<sup>o</sup> A<sup>o</sup> Les Combustibles Liquides et Gazeux,  
r. La Boétie, 48. (8°).  
T Elys. 53.04 - 05 et 06.  
(Voir: Fours (constr. de).)

**HERSAN (H.),**  
constr. à Nantes (Loire-Inf<sup>o</sup>)



Chauffage au mazout pour fours de boulangers, pâtisseries, etc. Appareils fixes et mobiles à 1 et 2 brûleurs.  
Bureau à Paris, r. Vincent, 23.  
T Nord 36.81. — ⑩8

**MINNE ANDRÉ,**  
rue Blomet, 5. (XV°).  
(VOIR: A. M. I.)

**POMMIER & DELAPORTE**  
(S<sup>o</sup> A<sup>o</sup> des Anciens Etablissements),  
r. Salneuve, 15. — T Wagram 02.94.  
(Voir: Chauffage central).

"Quiet May"  
**SILENCE SÉCURITÉ RENDEMENT**

AVEC  
**"QUIET MAY"**  
BRULEUR ENTIÈREMENT AUTOMATIQUE.

S<sup>o</sup> CHALEUR ET FROID  
32, AVENUE RAPP, 32.  
(7°). — T SÉGUR 17.42.

⑭-

**SEGUN (CH.)** (Voir: Chauffage Central Mazout), r. Hippolyte-Maindron, 41.

Sima, r. Viète, 19-21.

S<sup>o</sup> POUR L'EXPLOITATION DES BREVETS ET APPAREILS G. D.  
r. Pergolèse, 10. (16°)  
T Passy 03.02.  
R. du C. 240.450 B.  
**CHAUDIÈRES SPÉCIALES** pour LE CHAUFFAGE DE L'HUILE A HAUTE TEMPÉRATURE — ⑩18

**SOCIÉTÉ PARISIENNE D'APPAREILS A MAZOUT.**  
S.A.R.L. cap. 100.000 frs.  
**S. P. A. D. A. M.**



**CHAUFFAGE AUX HUILES LOURDES**  
CHAUFFAGE CENTRAL AUTOMATIQUE, CHAUFFAGE INDUSTRIEL TOUS RÉGLÉS. TOUS COMBUSTIBLES.  
Concessionnaire pour la France de: THE CLYDE OIL FUEL SYSTEM, Glasgow et London.  
**R. DE LA COUR DES NOUES, 45**  
Paris (XX°).  
T ROQUETTE 86.98.

**VIDAL (J.), ing. E. T. P.**  
13 et 15, r. Piat, Paris. (20°).  
(Voir: Chauffage central).