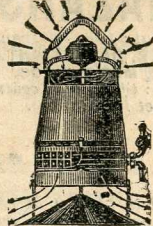


BEAURRIENNE (A.),
INGÉNIEUR E. C. P.
CHAUFFAGE DES
ATELIERS PAR LE
CALOPULSEUR



rue des Marguettes, 25. (12°).
T Did. 22.30.

BERNARD (MARCEL),
75, rue Claude-Bernard. (V°).
T Gobelin 64.28.
(Voir : à Ventilation).

CALOR-FRIGUS.
LE TUYAU A AILETTE
ACIER.
L'AÉRO-CONDENSEUR
LE "PULSAIR".

SOCIÉTÉ CALOR-FRIGUS
(M. Grandjean & C^{ie}).
Strasbourg-Schiltigheim (B.-Rh.).
PARIS : rue Truffaut, 23. (17°).
T Marcadet 20.50.

6 - - D 10

Carrier

CONTINENTALE
Groupes aérocaltorigènes

CARRIER YORK à grand rendement pour le chauffage économique de tous bâtiments industriels.
demandez nos références.
r. d'Aguesseau, 4. (8°).
Elysée Building. — T Anjou 18.00.

CHALEUR (S^{ie} A^{me} La),
INSTALLATIONS A FORFAIT
Références de premier ordre,
R. DE VANVES, 141 BIS.
(14°). — T Vaugirard 05.71.
(Voir 1 col. à :
CHAUFFAGE CENTRAL

CID

Chauffage électrique appliqué à l'industrie.
r. du Faub.-St-Denis, 130. (X°).
T Nord 42.61-42.62.
(V. : Chauffage p^r l'électricité).

Comessa

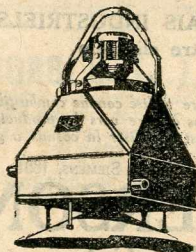


17, r. de Châteaudun. (9°).
(Voir : Séchage, séchoirs, étuves).
- D 10

COMMENTRY-OISSEL
R. DEL'ABBÉ-DE-L'ÉPÉE, 16 bis
T ODEON 56.10.

DIGARD (E. & G.)
ING^{rs}-CONST^{rs} A. & M.
CHAUFFAGE DES ATELIERS
ET GRANDS LOCAUX
Appareils

"THERMOSED"
par pulsion d'air



CHAUFFAGE ET VENTILATION
COMBINÉS
27-31, rue des Quatre-Vents
CHARENTON (Seine)
T Did. 06.14. Ent. 04.74
(Voir : Chauffage central et chaudières).

FÉTAZ
ET^{re} J. FÉTAZ
189, boul. Bineau,
à Neuilly-sur-Seine.
(Voir : Chauffage industriel).

ETABLISSEMENTS

NEU
S. A. capital 4.500.000 frs.
LILLE (NORD).
Bureau de Paris : r. Martel, 15.
(10°). — T Prov. 21.98.

FOUCHÉ
(MAISON FRÉDÉRIC FOUCHÉ)
CHAUFFAGE DES ATELIERS,
DES MAGASINS, DES GARAGES
etc...

PAR L'AÉRO FOUCHÉ.
Fonctionnant avec la vapeur vive avec la vapeur à basse pression et avec la vapeur d'échappement des machines à vapeur.
Bureaux :
r. Eugène-Varlin, 8, Paris. (X°).
T Nord 03.36-96.82.
Ateliers à :
La Courneuve, Angoulême.

GROUVELLE-ARQUEMBOURG SAGA
(S^{ie} A^{me}), r. du Moulin-Vert, 71.

JANSSEN (F.)
(ÉTABLISSEMENTS)
S.A.R.L. Cap. 100.000 frs.
Ingénieur-Constructeur.
RUE SAUFFROY, 43 & 50. (17°).
T Marcadet 24.00.

JEGGE FRÈRES,
boul. Jules-Ferry, 17. (11°).
T Oberkampf 74.22.
(Voir : Chauffage central).

L'INDUSTRIELLE DE CHAUFFAGE

S^{ie} A^{me} cap. 500.000 frs.
Administrateurs-Directeurs
J. G. CHIROL & M. LONGUÈVE
Ingénieurs E. C. P.
Chauffage. Ventilation.
Chauffage d'ateliers.
Installations industrielles,
rue d'Essling, 33.
COURBEVOIE (SEINE).
T Défense 16.14.

MAUBRAS (V.)

ing. E. C. P.,
Méd. argent Exp. Paris 1900,
RUE NOLLET, 107.
T Marcadet 13.42.

POMMIER & DELAPORTE
(S^{ie} A^{me} des Anciens
Établissements).
r. Saligne, 15. T Wagr. 02.94.
(Voir : Chauffage central).

Prat-Daniel (Emile)
EMILE PRAT-DANIEL
CHAUFFEZ GRATUITEMENT
VOS LOCAUX INDUSTRIELS
avec le

"THERMIX".
R. DE MIROMESNIL, 64. (8°).
T Laborde 05.45 et 05.46.

SEGUIN (CH.)

Ing^r Constr^r A. & M.
41, R. HIPPOLYTE-MAINDRON
(14°). — T Ségur 15.51.
CHAUFFAGE DE LOCAUX
INDUSTRIELS.
CHAUFFAGE par AIR SOUFFLE
CHAUDIÈRE BREVETÉE
S. G. D. G. à grand rendement
& à faible consommation.
CHAUFFAGE A VAPEUR B. P.
à grande distance.
CHAUFFAGE AU MAZOUT
par chaudière spéciale à g^d
rendement (B^{ie} S.G.D.G.).
CHAUFFAGE DE RÉCIPITIENS par
vapeur B. P. à 150 & 20°.
(Syst. B^{ie} S.G.D.G.)

SOCIÉTÉ ANON. DES ÉTABL^{ts}

OLIVET & MAZARS
Capital : 1.400.000 francs.
PARIS, R. DAMRÉMONT, 108.
T MARC. 68.06.
(Voir : Chauffage central et Ventilation).

Société Anonyme
VENTILATION

AV. DAUMESNIL, 44 (12°).
T Diderot 37.57.
(Voir rubrique : Ventilateurs).

S^{ie} de chauffage et de réfrigération par l'air sous pression
Le Simoun, r. boul. Magenta,
154. (Voir : Chauffage central).

CHAUFFAGE PAR PULSION D'AIR ET PAR AIR CHAUD

AERIC
RÉFÉRENCES DE 1^{er} ORDRE
installations à forfait.
GROUPES AÉROTHERMES
A.E. VIVIEN, ING. A.M. & E.C.P.
rue Martinval, 3, LEVALLOIS
(Seine). T Péreire 06.52 et 19.90.
(Voir : Ventilateurs).

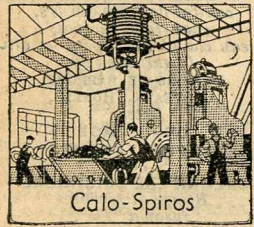
ATELIERS VENTIL
rue Nicolai, 7 Lyon.
Chauffage par
"TURBO AÉROTHERMES"
CHEMINÉES & GROUPES
AÉROTHERMES.
Repr^{ts} : M. Leprince, r. Vallier,
32, Levallois-Perret.
(Voir : Ventilateurs).

- D 27



S⁶ DE CONSTRUCTION POUR CHAUFFAGE CENTRAL,
S⁶ A^m Capital 1 million frs.,
r. Beaurepaire, 2. — Nord 30.16.
(Voir : Chauffage à vapeur).

Spiros.



USINE ET SIÈGE SOCIAL :

RUE DE LA BRICHE, 26 à 30,
ST-DENIS (SEINE).

T. Plaine 00.27 — 01.38 — 08.49.

SUCCURSALES :

Paris : 67, r. de Maubeuge. —
T. Trud. 08.53.

Alger : 2, r. Nungesser & Coli.
— T. 75.89.

Bordeaux : 27, allées Damour.
— T. 804.03.

Lyon : 43, r. Juliette-Récarnier.
— T. Vaudrey 33.50.

Marseille : 10, avenue du Prado.
— T. Dragon 80.19.

Lille : 132, r. du Molinel. — T. 66.22.

Tours : 19, r. Marceau. — T. 22.76.

Dijon : 17, b^d de Bosses — T. 21.51.

Londres : 66, Victoria St. (S.W.1). —
Bruxelles : 27, r. de l'Autonomie.

Barcelone : 2, Joaquin-Pou.
(Voir à : Compresseurs d'air.)

12 —

T.I.P.
LA TOLERIE
INDUSTRIELLE.

Siège social :
R. DU CHEMIN-VERT, 65.
(Voir : Ventilation).

5 —

CHAUFFAGE DE SERRES

CARRET (E.) & SES FILS,
S⁶ Resp⁶ limitée cap. 300.000 frs.,
av. Parmentier, 53 et 55.
T. Roq. 73.19.
Reg. du Com. : n° 4.630—Seine.

**CHAUDIÈRES
LA GAULOISE,**
rue Marcadet, 224 bis. (18°).
T. Marcadet 21.68.
(Voir : Chauffage central)

COCHU (L.) FILS (O. ✱)
GRAND PRIX : PARIS 1900.
Chaudières thermosiphons
économiques sans surveil-
lance de nuit, pour
chauffage de serres,
rue Pinel, 19, à St-Denis
(Seine). — T. Nord 85.09.

DURAND-VAILLANT FILS ✱ ✱ ✱
appareils économiques suppri-
mant la surveillance de nuit.
Constructeur de serres. Tous
aménagement de potagers,
clôtures métalliques,
boul. de Charonne, 120. (20°).
— T. Roq. 05.17.

Knur (E.)

E. KNUR

Société à respons⁶ limitée,
Capital 600.000 frs.
TUBES SPÉCIAUX POUR
CHAUFFAGE.
TOUS DIAMÈTRE
MANCHONNÉS OU A BRIDES.
Usines à Chauny (Aisne)
Bureaux & Entrepôts :
16, rue du Bateau, 16,
AUBERVILLIERS
(Seine). — T. Flandre 00.84 & 04.41.
Adresse télégraphique :
FRANCMÉTIL-AUBERVILLIERS.

MALBŒUF (G.)

Succ^r de la S⁶ Le Thermo et de
V. Mathian. Grande spécialité
de thermosiphon pour serres, etc.
rue de Tolbiac, 19 et 21. (13°).
T. Gob. 45.40.

MARTRE

(G. Martin, Succ^r)



Médailles d'or expositions Univ.
Paris 1889-1900.
Chauffage de Serres, rue du
Jura, 15 et 17. (13°). — T. Gob. 03.28.

**USINE
DU
VEXIN,**

Pontoise (S.-et-O.). — T. 13.
Fondation L. Grenthe en 1868.
Ateliers de Constructions
Mécaniques J. GUYOT succ.
Applications, après concours,
pour le chauffage des nouvelles
serres de la Ville de Paris.
CHAUDIÈRES « DIAMANT »
Catalogues et ren^s franco,
r. Claude-Decaen, 4, 6 et 8. (12°).
T. Diderot 09.25 (3 lignes).

**CHAUFFAGE A VAPEUR
ET A EAU CHAUDE**

Chambre syndicale du chau-
ffage par l'eau et la vapeur.
adhérent à «UNIS-FRANCE»
Siège social : r. St-Martin, 7.
T. Arch. 42.93.
Président : J. Nessi. — Vice-Prés^t :
Boeringer. — Secrétaire : V.
Maubras. — Trésorier : Dela-
porte ✱.

ABADIE & C^{ie}

Chauffage par pulsion et cir-
culation accélérée. Chauffage
d'usines, rue de Constantino-
ple, 23. (8°). — T. Laborde 07.65.
Reg. du Com. : n° 110.763—Seine.

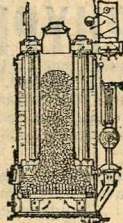
AMAND (H.) & FAVAS
CHAUFFAGE ET EAU.
VENTILATION-SÉCHAGE.
Mise au point d'installations
défectueuses. 35 ans de pratique,
R. MONTBRUN, 18. (14°).
T. Gob. 49.27 et 22.40.
Reg. du C. : n° 224.124 B — Seine.

Anciens Ateliers Lavoie
C.A.V.A.D.I.
chauffage central
et industriel
AU MAZOUT

DÉCHETS DE BOIS
spécialité chauffage
D'USINES,
haute et basse pression
rue de la Bidassoa, 3. (XX°)
T. Ménil. 96.77.

**ARQUEMBOURG
& VAULTIER**

S⁶ A^m des Anc. Etabl^s,
Reg. du Com. : n° 207.407 B-Seine.



CHAUFFAGE CENTRAL.
VAPEUR. EAU CHAUDE.
FAUB. ST-DENIS, 157.
T. Nord 32.84.

Ateliers :
av. Jean-Jaurès, 55.
T. Combat 07.35.

Audincourt,
**C^{ie} DES FORGES
D'AUDINCOURT.**
CHAUFFAGE INDUSTRIEL
à haute et basse pression.
AÉROTHERMES
CHAUFFAGE MODERNE
par vapeur et eau chaude.

RECUPÉRATION AUTOMATIQUE
DES EAUX DE CONDENSATION
Tuyauteries pour conduites
vapeur, eau, air, etc.
Etudes et travaux sur plans.
Siège social et direction générale
à Paris, r. de Madrid, 21.
Admin.-Direct. G^l : R. Joëssel.

BARBANT (CH. M.),
r. de la Folie-Méricourt, 110. (11°).
T. Ménil, 56.35 et 56.36.

Barrión (M.), r. du Chemin-Vert,
147 bis.

BERGAMASCHI (A. & L.)
Eau-vapeur à
basse pression. Installation.
Réparation de tous systèmes.
4 & 6, rue Gros. (16°).
T. Auteuil 10.62.

Bertrand, r. du Départ, 21.

BOERINGER (ARMAND),
ingénieur E. C. P., successeur
d'ALBERT ROBIN,
rue Emeriau, 14. (XV°).
T. Ségur 39.82 (anc^r rue d'Oran, 6).
Reg. du Comm. : n° 2.331—Seine.
(Voir : Chauffage central.)

BOHAIN (L.)
(A. BRUGÈRE succ^r)
ingénieur-constructeur.

Méd. or Expos. Univ. Paris 1900.
Chauffage à vapeur basse pres-
sion. Chauffage à eau chaude,
à thermosiphon ou à cir-
culation accélérée.
CHAUFFAGE AUTOMATIQUE
AU MAZOUT
CHAUDIÈRES A BOIS
système L. B.
CHAUDIÈRES A SCIURE
système JOUGLARD.
R. DES ROSES, 21. T. Nord 09.39.

Bosco, r. Amelot, 94.

**BOUCHAYER
& VIALLET**

(ÉTABLISSEMENTS),
A GRENOBLE (Isère).
Chauffage central à h^{te} et basse
pression. Radiateurs, calori-
fères, cuisinières.
MOULAGE MÉCANIQUE,
Paris, r. Pierre-Charron, 57.
— D 15

BOUVIER (ROGER).

INGEN^r-CONSTR^r SPÉCIALISTE.
Devis gratuits.
Nombreuses références.
PRIX TRÈS MODÉRÉS.
r. Guyton-de-Morveau, 31. (13°).
T. Gobelins 18.43.
(Voir : Chauffage central et
Chauffage industriel.)

BRANCA FRÈRES,

Constructeurs à Limoges
bd. Victor-Hugo, 22. — T. 2.76.
Dir. : BRANCA-FRÈRES-LIMOGES.
Chauffage central. — Service
d'eau chaude. — Enlèvement
des poussières industrielles.
Bureaux de Paris : Del Monico,
repr^t, r. de la Corderie, 8. (3°).
Téléphone : Archives 14.36.
— D 14

BREHIER ✱ (E. I.) & C^{ie},
CHAUFFAGES INDUSTRIELS,
devis sur demande, r. de l'Ourocq,
50 & 52. — T. Nord 13.92.

BROUSSEVAL

(H^u-Fourneau et Fond⁶ de).
TUYAUX & POÈLES A AILETTES
RADIATEURS, CHAUDIÈRES,
11, rue Eugène-Varin. (10°).
T. Nord 55.13 et 55.14.
(Voir : CHAUFFAGE (APP).)

BRUN (G. E.) (E. A.) ✱ ✱ ✱,
rue Carnot, 12, à Versailles.
T. 395. — D 5

CANNEVA

RUE BARYE, 4 et 6. (17°).
T. Galvani 10.42.

CARRET (E.) & SES FILS
S⁶ resp⁶ limitée, cap. 300.000 f.
av. Parmentier, 53 et 55.
T. Roq. 73.19.
Reg. du Comm. : n° 4.630—Seine.

CHALEUR
(SOC⁶ A^m LA),
CHAUFFAGE & VENTILATION.

Installations pour villas, appar-
tements, maisons de
rapport, bâtiments publics.

Chauffage spécial
pour usines & ateliers,
par aérothermes et
turbo-aérothermes,
RUE DE VANVES, 141 BIS.
(14°). T. Vaugirard 05.71.
(Voir 1 col. à :
CHAUFFAGE CENTRAL.)

**CHAUDIÈRES
LA GAULOISE,**

rue Marcadet, 224 bis. (18°).
T. Marcadet 21.68.
(Voir : Chauffage central.)

**CHAUFFAGE CENTRAL
LUSCHER-LAUFER**
rue Gambey, 15. — T. Roq. 02.70.
(Voir : CHAUFFAGE CENTRAL.)

**CHAUFFAGE CENTRAL
"RATIONNEL"**
r. des Gardes, 29.
T. NORD 25.18.
(Voir : Chauffage central.)

**CHAUFFAGE
CENTRAL
S. I. M.**



Société d'Installations
Mécaniques,
rue Saint-Paul, 19,
NEUILLY (Seine).
T. Galvani 83.54.
(Voir : Chauffage central.)

**CHAUFFAGE CENTRAL
SULZER,**
av. de la République, 7. (11°).
T. Oberk. 83.50, 83.52, 83.54.
(Voir 1 col. : Chauffage central.)

ULTIMHEAT[®]
VIRTUAL MUSEUM

CHAUFFAGE G. CHAUSSIDIÈRE



S^{te} à responsabilité limitée.
Capital 1.460.000 francs.
Fournisseur des C^{es} de Ch. de fer
P. L. M. et P. O., Etat, hôtels de
Crillon, du Palais d'Orsay, de divers
Ministères, Ville de Paris,
etc., r. de Clignancourt, 17. (18^e).
T Nord 79.62 et 79.63.
(Voir : Chauffage central).

Chauffage moderne (Le), r.
des Vignoles, 55.

CHAUFFAGE TUBULAIRE
A EAU CHAUDE,
143, boul. Péreire. (17^e).
T Wagram 04.49. — (P) 51

CHEMISE AÉROSTER
Captant poussières et accélérant
chauffage tous radiateurs,
Bellanger, boul. St-Germain, 80.

CLAUDE-
EILERTSEN & C^{ie}
Ingénieurs constructeurs
MAISON FONDÉE EN 1844,
R. DE STAEL, 4, PARIS (XV^e).
T Ségur 19.82.

COLIN (O. *) & C^{ie},
S^{te} DU FAMILISTÈRE

DE GUISE (Aisne). — T 6.
ANCIENNE MAISON



M. D. 44-13. 12.04.

HORS CONCOURS
MEMBRES DU JURY
EXPOSITION UNIVER^{selle} PARIS
1900

CHAUFFAGE A
EAU CHAUDE.
RADIATEURS.

Représentant, Edgar Colin, boul.
Magenta, 28. — T Botzaris 21.16.
— (D) 9

COLOMBIER FILS
(Etablissements P.),
Ingénieurs A. & M. et E. C. P.
fabrique de robinets
INJECTEURS RE-STARTING,
cours de Vincennes, 84 et 86. (12^e).
T Did. 06.15.

Comité des constructeurs d'ap-
pareils de chauffage par l'eau
et la vapeur, r. St-Martin, 7.

C^{ie} CRANE

S^{te} A^{me} AU CAP. DE 4.000.000

23, RUE DE LA PAIX
PARIS

TÉLÉPH. : OPÉRA 08.10 A 08.15

ADRESSE TÉLÉGRAPHIQUE

CIECRANE-PARIS

Usines et Magasins

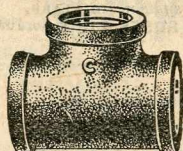
à la Courneuve (Seine).

AGENTS POUR LA VENTE
DES PRODUITS FABRIQUÉS
AUXÉTATS-UNIS-AMÉRIQUE
AU CANADA-EN ANGLETERRE
PAR "CRANE CO." DE CHICAGO
(ILLINOIS) ET SES FILIALES

AVEC USINES
AUXÉTATS-UNIS-AMÉRIQUE
AU CANADA-EN ANGLETERRE

R.C. SEINE 179.644

Comp. chèque post. Paris 97293.



ROBINETTERIE
RACCORDS
TUBES
POUR CHAUFFAGE

OUTILLAGE
POUR TUBES

TOUJOURS
EN STOCK

CRANE

VOIR ÉGALEMENT : ROBINET-
TERIE, RACCORDS, TUBES,
OUTILLAGE, AP. SANITAIRES
(12^e)

C^{ie} NATIONALE DES RADIATEURS

CHAUDIÈRES "IDÉAL"
RADIATEURS
ACCESSOIRES

pour le chauffage central
par l'eau chaude ou la vapeur.

CHAUFFAGE CENTRAL
"IDÉAL CLASSIC"
par l'eau chaude.

BOUL. HAUSSMANN, 149. (8^e).

T Elys. { 15.64 - 15.65 - 15.66

{ 38.82 - 86.58 - 97.78

Adr. T: CALORIE-47-PARIS.

(Voir : Chauffage central).

C^{ie} PARISIENNE DE CHAUFFAGE,

Chauffage central,
eau chaude, vapeur, air chaud,
boul. Arago, 100. (14^e).

T Odeon 62.28.

Reg. du Comm. n° 60.501—Seine.

DAMIEN (E.) & C^{ie}

TOUTS SYSTÈMES DE CHAUFFAGE
A VAPEUR, A EAU CHAUDE,
DISTRIBUTION D'EAU CHAUDE.

SÉCHAGE INDUSTRIEL.

R. DE NANCY, 12. (10^e).

(ancien : 92, rue des Marais).

T Nord 10.70.

DAVÈNE, ROBIN & C^{ie}.
(Pantin, Baclét et C^{ie}, succ. de
ROBIN & C^{ie}).

Chauffage central par l'eau
chaude, la vapeur ou l'air chaud,
RUE DES TOURNELLES, 33
Paris. (3^e). — T Turb. 81.66 et 81.67.
(Voir : Chauffage central).

DEBESSON (G.) (E) A) et F.
CHALON, Ingénieurs-Conseils,
Experts. Etudes, Devis, Arbit-
rages, Litiges, r. Pergolèse, 10.
— T Passy 03.02. — (P) 18

DE DIETRICH & C^{ie}

MAITRES DE FORGES
ET CONSTRUCTEURS
NIEDERBRONN (Bas-Rhin).

BUREAUX ET MAGASINS
BOUL. MAGENTA, 37.
Paris. — T Botzaris 35.47.

(Voir détail à
CHAUFFAGE CENTRAL
DE DIETRICH & C^{ie}).

DEFONTAINE & C^{ie} (Anc.

Etab^ls L. Terriet & C^{ie} et
Ing^{rs} A. & M. et E. S. E. P.
Entreprise de tous travaux
de chauffage central.

r. St-André-des-Arts, 60. (6^e).
T Littré 48.48, 48.49 et 92.35.

DEPUYPER,

Ingén.-Construct. I. D. N.,
rue de la Chapelle, 43.
Paris. (18^e). — T Botzaris 23.73.
(Voir : Chauffage Central).

DÉROCHE (M^{re})

r. Géo-Chavez, 3. — T Ménil. 84.29.
(Voir : Chaudronnerie).

DIEU (LAURENT),

av. du Général-Michel-Bizot, 106.
(12^e). — Did. 44.44.
(Voir : Chauffage central).

DIGARD (E. & G.)

Ing^{rs}-Const^{rs} A. & M.
CHAUFFAGE CENTRAL
EAU CHAUDE. — VAPEUR

Appareils spéciaux "SED"
Distribution d'eau chaude

27-31, rue des Quatre-Vents
CHARENTON (Seine)
T Did. 06.14. — Entr. 04.74
(Voir : Chauffage central)

DREVET & LEBIGRE

(Anciens Etablissements).

DREVET (L.) & C^{ie},

Foyers économiques
continus ou intermittents,
VAPEUR, EAU CHAUDE,
AIR CHAUD.

Distribution
D'EAU CHAUDE.
INSTALLATIONS SANITAIRES,
rue Champonnet, 217 bis.
(18^e arr^e). — T Marc. 08.53.

Drouhet (Etab^ls Félix).
ETABLISSEMENTS

FÉLIX DROUHET,

cit^e Canrobert, 20-22.
(Voir : rubr. Chauff. central).

DURAND-VAILLANT FILS & C^{ie},
appareils économiques
supprimant la surveillance de
nuit, boul. de Charonne, 120.
(20^e). — T Roq. 05.17.

ENTREPRISES

ROBIN

R. DE MAUBEUGE, 85.

(10^e). — T Trud. 43.44 (3 lignes).

(Voir : Chauffage central).

Etablissements Chappée,
rue Cambacérés, 6. (8^e).

ÉTABL^s CHIBOUT & C^{ie}

rue Vandamme 32 & 34.

(14^e Arr^e). — T Ségur 19.27.

(Voir : Chauffage central).

Etab^ls Gillequin, pass. Chauvin,
17.

ÉTABLISSEMENTS H. LÉCOMTE

S. A. R. L. cap. 300.000 frs.

Chaudronnerie,

Tuyauterie en tôle mince,

TUYAUX EN CUIVRE

A LAMELLES

SURFACES

DE TOUTES FORMES

pour chauffage dissimulé,

r. Victor-Hugo, 14 à 18, Puteaux.

(Seine). — T 53 et 480.

ÉTABLISSEMENTS TUNZINI

(ENTREPRISES

TUNZINI-CATTI-SIMON-BEYLA
RÉUNIES),
(S^{te} an. cap. 1.300.000 fr.).

RUE LEGENDRE, 69.

T Marc. 65.00 et 65.01.

Succursale à Versailles, r. des

Missionnaires, 17. — T 525.

Euriat (R.), r. Caulaincourt,
129. (18^e). (Voir : Ingénieurs-
conseils).

FONTANA & SCHUELI,

Chauffage central

à vapeur et à eau chaude.

Installations sanitaires,

R. DU CHEMIN-VERT, 49. (XI^e)

T Roq. 14.59.

Reg. du Com. : n° 4.242—Seine.

FOUCHÉ

(MAISON FÉDÉRIC FOUCHÉ).
CHAUFFAGE DES ATELIERS,
DES MAGASINS,

DES GARAGES, ETC.,
PAR L'AÉRO FOUCHÉ.

Fonctionnant avec la vapeur
vive, avec la vapeur à basse
pression et
avec la vapeur d'échappement
des machines à vapeur.

Bureaux :

r. Eugène-Varlin, 8, Paris (X^e).

T Nord 03.36. — 96.82.

Ateliers à

La Courneuve et Angoulême.

FOURNEAU

ROBUR SCIENTIFIC

ASSURANT : CUISINE
CHAUFFAGE CENTRAL
& BAINS
ÉCONOMIQUES
(Réserve aux Installateurs
de chauffage).

CAP-ROBUR,
rue Godefroy-Cavaignac, 15 et 17.
(11^e). — T Roquette 01.63.

GANDILLOT,

Société anonyme au
capital de 2.000.000 frs.
chauffage central

à eau chaude, à vapeur et air.
Installation de
MAISONS DE RAPPORT,
CHATEAUX, HOTELS,

etc.,
CHAUFFAGE
D'APPARTEMENTS

par
CALORIFÈRE-CUISINIÈRE.
Étuves et séchoirs
jusqu'à 225°.

Froid industriel.
Rafraîchissement de locaux.
Siège Soc. : r. Championnet, 144.

T Marc. 55.75 et la suite.
Succ^o : boul. Péreire, 143. (17^e).
T Wagram 04.49.

GAUTIER FILS & C^{ie},

Ingénieurs-constructeurs,
VAPEUR, EAU CHAUDE, AIR CHAUD,
DISTRIBUTION D'EAU CHAUDE,
FUMISTERIE, VENTILATION,

R. SERVAN, 48 bis. T Roq. 44.34.

GENESTE-HERSCHER

r. du Chemin-Vert, 42.

(Voir : Chauffage (appareils)).

GÉRARD-BÉCUWE

(ETABLISSEMENTS),
CHAUFFAGE CENTRAL,
rue Auguste-Laurent, 14. (11^e).

T Roq. 72.83-72.84-72.85 et 72.86.

Giovanetti, succ. de Ressiga,
Vacchini et Giovanetti, av.
Richerand, 6. (10^e). T Nord 21.94.

Reg. du Comm. n° 327.187—Seine.

GIOVANNONI,

Ing.-constr. brev. S. G. D. G.
CHAUFFAGE
CENTRAL

MODERNE
EAU CHAUDE, VAPEUR
DISTRIBUTION D'EAU CHAUDE,
RUE DU GRAND-PRIEURÉ, 23.

(11^e). — T Roq. 34.13.

GOBERT ET C^{ie}

INGÉNIEURS CONSTRUCTEURS,
CHAUFFAGE CENTRAL
INSTALLATIONS SANITAIRES

cas pass. Ruelle, 4 et 10.
(Paris 18^e). — T Nord 48.36.

(r. de la Chapelle, 31).

(Voir : Chauffage central)



ULTIMHEAT[®]
VIRTUAL MUSEUM

GROUVELLE-ARQUEMBOURG SAGA,

(S^{ts} A^{ms}), r. du Moulin-Vert. 71.

Güllery, r. Lamarck, 133.

HABER (O.),

rue de l'Aqueduc, 42 et 42 bis.
(anc^t : g. Jemmapes, 162).
T Nord 49.16.
(VOIR: CHAUFFAGE CENTRAL).

HAILLOT

(Paul Haillot succ^r).
Chauffage à basse pression pour
grands établ^{ts}, chauffage sans
pression sensible à marche
continue automatique, chauff-
fage à vapeur d'échappement,
r. La Fayette, 182. T Nord 63.03.

Hatry (Et^{ts} Albert), r. Guénot, 7.

HÉMERY (M.), ING^r,

boul. Soult, 37. (12°).
T Diderot 06.46.
(Voir: Chauffage (app. ue).

JANSSEN (F.),

(ÉTABLISSEMENTS)
S. A. R. L. Cap. 100.000 frs.
CHAUFFAGE CENTRAL.
VAPEUR. EAU CHAUDE. AIR CHAUD.
RUE SAUFFROY, 43 ET 50. (17°).
T Marcadet 24.00.

JEGGE F^{RES}

S^{ts} à responsabilité limitée
au capital de 300.000 frs.
CHAUFFAGE CENTRAL,
INSTALLAT^{IONS} SANITAIRES,
BOUL. JULES-FERRY, 17. (11°).
T Oberkampf 74.22.
(Voir: Chauffage central).

LEBŒUF FILS AINÉ

(O. *) (A)
(C. ROLLET SUCCESS.),
spécialité de chauffage de
serres, r. Coutant, 31, Ivry-Port
(Seine). T 184. (V.: Mécaniciens).

Leroux (Rene), thermomètres
Industriels, r. Malebranche, 2. (5°).

MARTRE FRÈRES

CHAUFFAGE DE SERRE
rue du Jura, 15 et 17. (13°).
T Gob. 03.28.

MAUBRAS (V.)

* ing. E. C. P.
Méd. argent Exp. Paris 1900,
RUE NOLLET, 107.
T Marc. 13.42.

MENNESSON,

av. de la République, 3.
T Ménil. 77.12.

MEUNIER,

rue de la Véga, 24. (12°).
T Diderot 28.42.
(Voir: Chauffage central).

NESSI (ALBERT),

r. Buffault, 8. - T Provence 84.52.

NESSI FRÈRES & C^{ie}

INGÉNIEURS E. C. P.
(S^{ts} à responsabilité limitée
Capital 1.000.000 frs.).



VAPEUR ET EAU CHAUDE.
CHAUFFAGE D'APPARTEMENTS.
INSUFFLATION D'AIR CHAUFFÉ
PAR LA VAPEUR.
CIRCULATION D'EAU CHAUDE
PAR POMPES CENTRIFUGES.
ENVELOPPES « RATIONNELLES ».
DISTRIBUTION D'EAU CHAUDE.
VENTILATION MÉCANIQUE.
FILTRE D'AIR « N. F. ».
**R. DE LA VANNE, 43, à
MONTROUGE (SEINE).**
ANC^t A PARIS.
17, R. DE L'ARSENAL.
T Vaug. 06.60 et 61.

NESSI ONCLE & NEVEU.

ÉMILE NESSI & FILS
(E. C. P.)

& BIGEAULT
(A. & M.)

ingénieurs
**CHAUFFAGE PAR EAU
A CIRCULATION
ACCÉLÉRÉE,**

11, RUE VIÈTE,

PARIS. (17°).
T WAGRAM 14.79.

Payet et Pluchet (Et^{ts}), 9, imp.
Robert. (Voir: Chauffage cen-
tral). - T Marc. 22.11.

POMMIER

& DELAPORTE

(S^{ts} A^{ms} des Anciens
Etablissements).
r. Salneuve, 15. - T Wagram 02.94.
(Voir: Chauffage central).

POULET

(SOC. AN. DES ANC. ÉTABL^{ts})
(MAISON FONDÉE EN 1907).
Réchauffeurs pour services
d'eau chaude,
serpentins, vases d'expansion,
armoires et tables chaudes,
enveloppes de chaudières, et
tous objets en tôle p. chauffage.
Ateliers, r. Etienne-Marcel, 57, et
bureaux, r. Victor-Hugo 25, à
PANTIN (SEINE).
T Combat 02.14 et 13.24.

QUIES,

BREVETÉ S. G. D. G.

**CHAUFFAGE
PAR PANNEAUX
SYSTÈME CRITTAL**
BREVETÉ S. G. D. G.

11, RUE VIÈTE,

PARIS (17°).
T Wagram 14.79.

REBOURD (H.),

(MAURICE FONTAINE,
gendre et successeur).
Reg. au Com. : n° 343.659 - Seine.
chauffage à vapeur, eau chau-
de, r. Philippe-de-Girard, 22.
(10°). - T Nord 17.14.

Richardson, r. Crozatier, 39.

ROBIN

ENTREPRISES ROBIN,
Installations sanitaires,
R. DE MAUBEUGE, 85
T Trud. 43.44 (3 lignes).

ROUSSILLON

CONSTRUCTEUR

**CHAUFFAGE
A EAU CHAUDE
A VAPEUR
A AIR CHAUD
INSTALLATIONS
MODERNES**

29, R. GEOFFROY-L'ASNIER.
PARIS 4° - T ARCH. 0.58.

SAVART (E.) (Savart, Brun
& Berry succ^{rs}), r. Pierre-Le-
roux, 10. (7°). - T Ségur 06.28.
Reg. du Comm. : n° 38.322 - Seine.
(Voir: Chauffage central).

SEGUIN (CH.)

INGÉNIEUR-CONST^r A. & M.
R. HIPPOLYTE-MAINDRON, 41,
& r. Francis-de-Pressensé, 3.
TÉL. SÉGUR 15.51.



**CHAUFFAGE D'IMMEUBLES
SERVICE D'EAU CHAUDE**

CHAUFFAGE AU MAZOUT

**CHAUFFAGE INDUSTRIEL
AEROS-VAPEUR
POUR USINES.**

**SPÉCIALITÉ DE
CHAUFFAGE URBAIN**
ou chauffage à grande distance
PAR VAPEUR BASSE PRESSION.
(Syst. B^{ts} S. G. D. G.).

Sensé, François & Aclément,
(Etab^{ts}) (S^{ts} an. cap. 1.500.000 fr.)
pass. Ruelle, 2 bis. (r. de la
Chapelle, 31). - T Nord 89.14 et 15.
(Voir: Chauffage central).

**S^{ts} A^{ms} DES ANCIENS
ÉTABLISSEMENTS
MATHELIN**

& GARNIER,
Reg. du Comm. n° 111.468 - Seine.
Chauffage à vapeur et à eau
chaude pour tous immeubles,
ateliers, habitations.
Reglage automatique.
Economie de combustible.
Etude et devis sur demande,
r. de Clichy, 43. (9°).
T Louvre 71.02.

SOCIÉTÉ ANON. DES ÉTABL^{ts}

**OLIVET
&
MAZARS,**

Capital 1.400.000 francs
PARIS : R. DAMRÉMONT, 108.
T MARC 68.06.
(Voir: Chauffage central
et Ventilation).

**SOCIÉTÉ ANONYME
DES ÉTABLISSEMENTS**

MELLINI

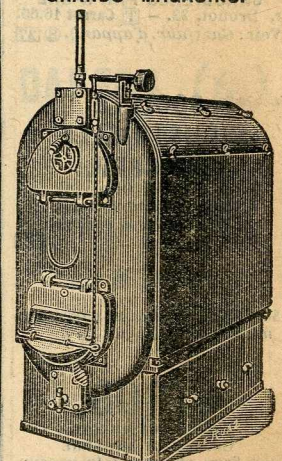
MAISON FONDÉE EN 1812.
ENTREPRENEURS
du Sénat, des Ministères,
de la Ville de Paris, etc.

6, R. LHOMOND, (5°).
T Odéon 09.90, 27.00.
et Danton 80.90.

Reg. du Com. : n° 5.983. - Seine.
Voir: Chauffage central.

**SOCIÉTÉ DE
CONSTRUCTION
POUR CHAUFFAGE
CENTRAL.**

Société Anonyme au
Capital de 1 million
Reg. du Comm. : n° 13.206 - Seine.
**CHAUFFAGE A EAU CHAUDE
ET A VAPEUR
BASSE PRESSION POUR
USINES ET ATELIERS.
GRANDS MAGASINS.**



**CHAUFFAGE
D'APPARTEMENTS,
CHATEAUX, VILLAS, HOTELS,
MAISONS DE RAPPORT, ETC.**
R. BEAUREPAIRE, 2.
T Nord 30.16.

**SOCIÉTÉ
ECONOMIQUE
DE CHAUFFAGE**

S^{ts} A^{ms} au capital de 200.000 frs
7, RUE GAMBÉY, 7.
(11°). - T Roq. 78.59.

**INSTALLATIONS
COMPLÈTES
DE
CHAUFFAGE
CENTRAL,
EAU CHAUDE
ET VAPEUR,
SANITAIRE ET
FUMISTERIE.**

AGENT A HERBLAY
rue des Sablons, 10. - T 39.

S. E. C.



**S^{ts} D'EXPLOITATION DES
BREVETS & APPAREILS G. D.**,
rue Pergolèse, 10. (16^e).

☎ Passy 03.02

R. du Comm.: n° 240.450 B-Paris.

CHAUDIÈRES G. D.

B^tées S. G. D. G.

pour combustibles français
maigres, gras, demi-gras.

- (P) 18

**SOCIÉTÉ FRANÇAISE DE
CHALEUR & LUMIÈRE,
CHAUDIÈRES PHI. A GAZ**

r. Drouot, 22. - ☎ Carnot 16.66.

Voir : Gaz (fabr. d'appar.). (P) 27

**SOCIÉTÉ
INDUSTRIELLE
DE CREIL.**

à Creil (Oise).

(Voir : Chaudronnerie
et chaudières à vapeur).

- (D) 21

Société d'Installations aérother-
miques, av. de Ségur, 53.

STRUB,

INGÉN^r-CONSTRUCT^r.

CHAUFFAGE MODERNE

par l'eau chaude et la vapeur.

Install^{on} de distribution d'eau

courante p. bains et toilettes.

r. Jean-Robert, 10. ☎ Nord 43.81.

(Voir : Chauffage central).

☎ : au

TCHERNIAKOVSKY (I.),

Ingénieur-constructeur.

' CALODOR '

ÉTUDES & APPLICATIONS

GÉNÉRALES DE LA

CHALEUR.

r. Rivay, 18, Levallois (Seine).

☎ Péreire 05.74.

TCHINENOFF,

Reg. du Comm.: n° 167.066-Seine.

**CHAUFFAGE CENTRAL
ET EAU COURANTE**

2, AV. D'ORLÉANS, 2.

(14^e). - ☎ Ségur 88.78.

(S)

Teralle, cité Pilleux, 24.

Tex & C^{ie}, r. des Gardes, 29.

**TUBES DE
VINCEY,**

Société Anonyme.

Siège Social :

R. DE COURCELLES, 11, (8).

☎ Elys. 63.78.

TUBES, RACCORDS, BRIDES,
ROBINETTERIE SPÉCIALE POUR
CHAUFFAGE ET TOUTS ACCESSOIRES

**DÉPÔT & ATELIERS
DE PARIS :**

rue Adolphe-Mille, 11. (19^e).

☎ Nord 21.01 et 39.07.

(Voir : Tubes en fer).

- (P) 13

**VALENTIN & FILS
& BAROUSSE,**

chauffage par l'eau et la vapeur
à basse pression, chauffage
industrie, pass. de la Fonderie.
4. (11^e). - ☎ Ménil. 81.44 et à
Saint-Cloud (S.-&O.),
(Voir : Chauffage central).

**VIALFONT
& FRANSIOLI,**

avenue du Maine, 151. (Voir :
Chauffage central, hydrothé-
rapie). - ☎ Ség. 41.11.

VIDAL (J.), Ing^r E. T. P.,
13 et 15, r. Piat, Paris. (20^e).
(Voir : Chauffage central).

**WOEHRN (MARCEL)
& G. PARTON,**

Chauffage central
de toutes natures,
40, rue de Sévigné, (3^e).
☎ Archives 65.14 et 65.15.