

- Cuvettes de W.-C. et accessoires -



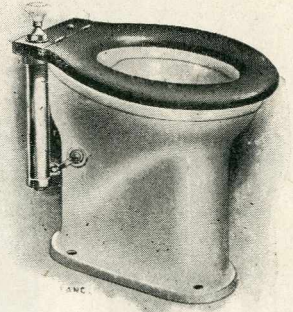
N° 3148. Bidet porcelaine.

B. 253 »

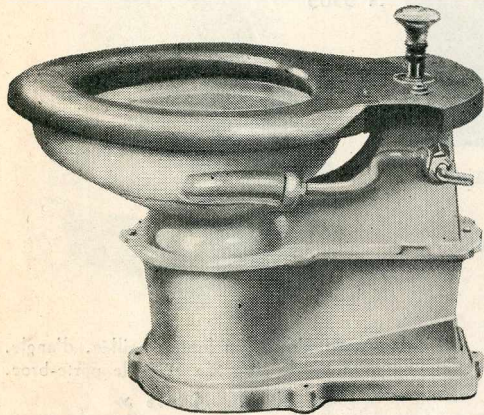


N 3161. Bidet-bains de pieds en grès.

B. 357 »



N° 4116. Autoforme à effet d'eau, abattant acajou. 425 »



N° 4114. Garde-robe avec ou sans effet d'eau, cuvette ovale ou ronde.

Cuvette ronde, sans effet, valve 100^{mm}. 160 »

NOTA

Adressez-vous au Comptoir Ch. LANC de votre région :

Comptoir Bayonnais Charles BLANC,
2, quai de Lesseps, à Bayonne.
(Téléphone : 9-73).

Comptoir Dijonnais Charles BLANC,
6 à 10, rue Charles-Briffaut, à
Dijon. (Téléphone : 20-25).

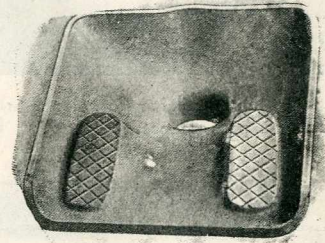
Comptoir Charles BLANC du Nord,
67, boulevard Victor-Hugo, à Lille.
(Téléphone : 66-68).

Comptoir Nantais Charles BLANC,
3, impasse La Fontaine, à Nantes.
(Téléphone : 135-73).

Comptoir Niçois Charles BLANC,
8, avenue Saint-Joseph, à Nice.
(Téléphone : 78-34).

Comptoir Charles BLANC du Nord,
18, rue de Tour-Y-Va', à Saint-
Quentin. (Téléphone : 4-69).

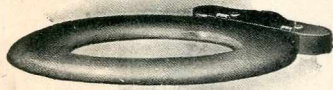
N.-B. — Pour les zones de nos Comptoirs, prière de consulter la Direction de nos Dépôts, pour application des prix régionaux.



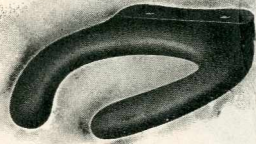
N° 4150. Siège à la turque, en grès.

Dimensions : 65 × 55 ou 64 × 72.

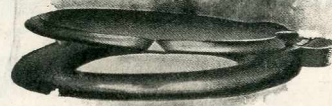
65 × 55. 116 »



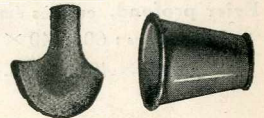
N° 4172. Abattant à dormant, Chêne ciré. 29 50



N° 4175. Abattant ouvert, façon acajou. 36 50



Abattant avec couvercle à dormant, acajou. 82.50



N° 4197. N° 4195.

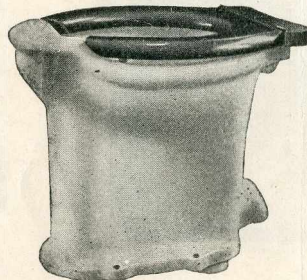
Queue de carpe pour siège à la turque. Manchon cône pour ligature de tuyau de chasse

9.60 2.75

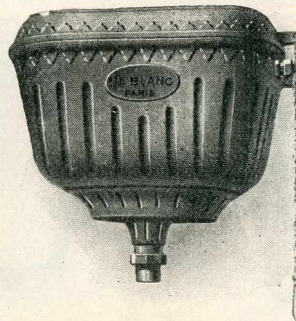


N° 4126. Cuvette à sortie centrale. N° 4128. Cuvette "non contact".

112 »



156 »



N° 4156. Réservoir de chasse avec chaîne cuivre nickelé, poignée porcelaine. 87.50



N° 2309. Porte-éponge en porcelaine. 21.75

Avec une cuvette W.-C. prévoyez :
1 réservoir de chasse N° 4156,
1 colonne de chasse N° 4191^{bis} pour cuvette,
1 cône caoutchouc N° 4195.

Avec un siège à la turque prévoyez :
1 réservoir de chasse 4156,
1 colonne 4191^{bis} pour siège,
1 queue de carpe 4197.

Etablissements CH. BLANC & Cie

40, 42, 42^{bis}, Boulevard Richard-Lenoir, PARIS (11^e)

USINES { 19, Rue Froment, PARIS (11^e)
et à GARGENVILLE (S.-&O.)



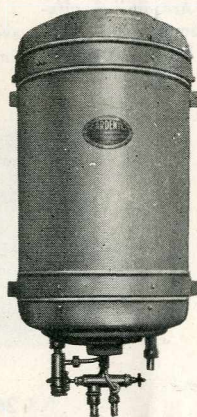
Fournisseurs des Chemins de Fer de l'Etat, des Grandes Administrations,
des Ministères, des Offices H. B. M., des Hôpitaux, etc...

Quelques Articles de notre catalogue extraits spécialement pour vous

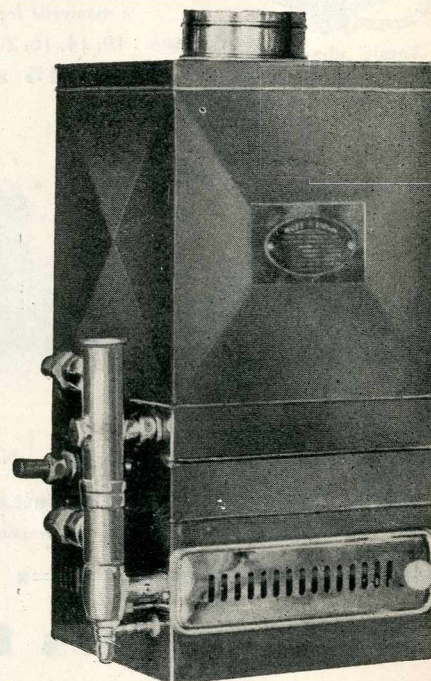
■ TARIF, FRANCO TOUTES GARES ■



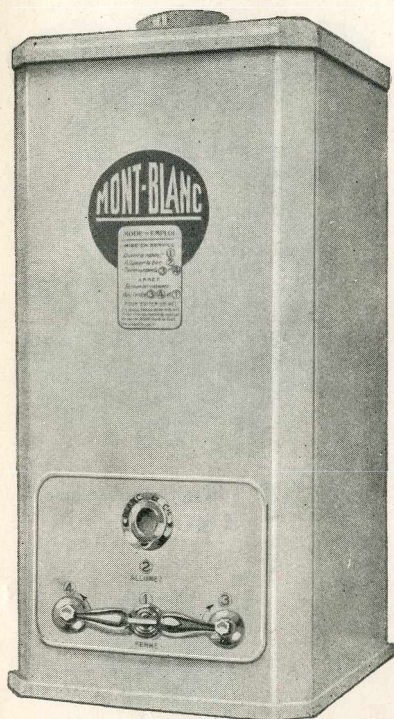
Chauffe-bain "Néo-Moderne" instantané
à pression : 13-15-18-21 litres.
13 litres. **1.000** »



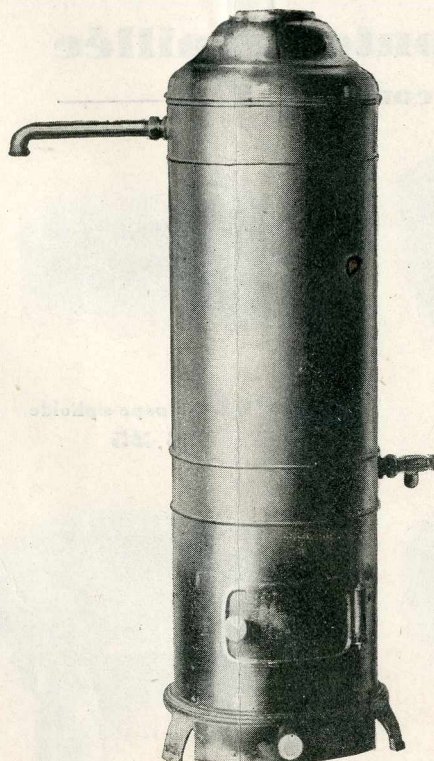
"Ardente", chauffe-eau
à accumulation.
De 30-50-100-150-200-300 lit
30 litres. **1.450** »



Chauffe-bain "Thermide" instantané à pression.
12 et 15 litres.
12 litres. **750** »



Chauffe-bain "Mont-Blanc" émaillé
dernier modèle. Débit 14 litres. **1.300** »

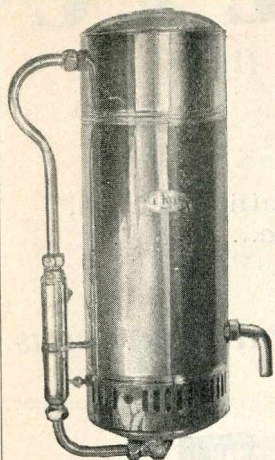


Chauffe-bain au bois "Le Bûcheron".
12 litres. **665** »

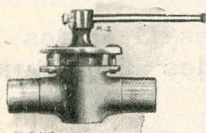


Chauffe-bain "AZ" à pression.
12 litres. **850** »

Chauffe-Bains et Accessoires



"Le Royal" chauffe-eau instantané au gaz à pression. Débit 5 litres. **575 »**



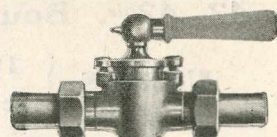
N° 250
Robinet d'arrêt de gaz, à manivelle fer.
Diam. : 10, 14, 16, 20 et 27 ^m/_m
16 ^m/_m **15 »**



"Fontaine Ardent" chauffe-eau à accumulation au gaz. Type A. 8 lit. **500 »**

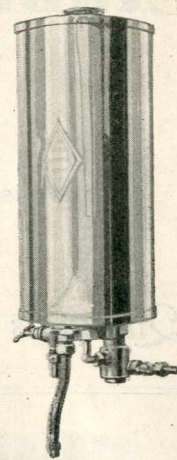
N° 253

20 ^m/_m
32.50

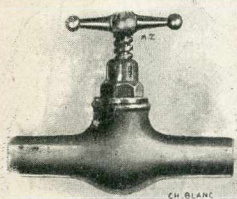


N° 251

Robinet d'arrêt de gaz avec poignée porcelaine, sans cadran émaillé. Diam. : 20 et 27. 20 ^m/_m **23 »**

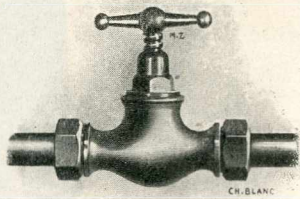


"Fontaine Ardent" Type D. 8 litres. **335 »**



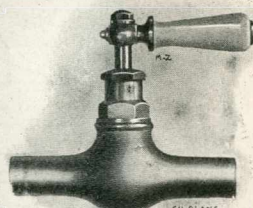
N° 260

Robinet d'arrêt d'eau à vis de pression. 10 ^m/_m **15.50**



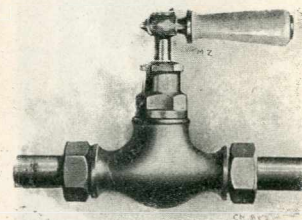
N° 261

Robinet d'arrêt d'eau à vis de pression. 15 ^m/_m **22.50**



N° 262

Robinet d'arrêt d'eau à vis et poignée quart de tour, bouts à souder. 15 ^m/_m **33 »**



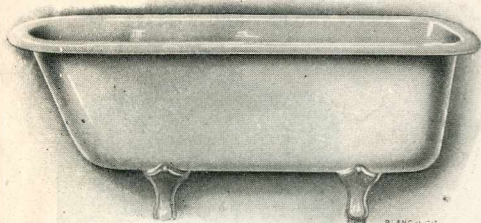
N° 263

Robinet d'arrêt d'eau à vis et poignée quart de tour, raccords à souder. 15 ^m/_m **46 50**

TARIF DÉPART PARIS

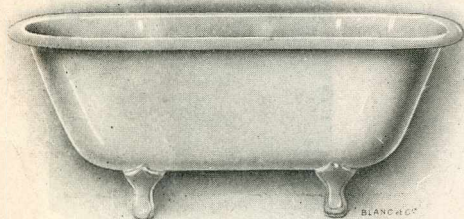
Baignoires fonte émaillée

Modèles courants



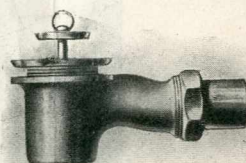
N°s 1024-1025. Baignoire une tête.
1025 B. **575 »**

(Pour la province, voir nos prix franco avec emballage breveté)

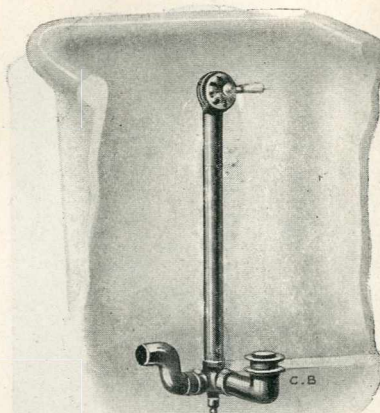


N°s 1030-1031. Baignoire deux têtes.
1030 B. **560 »**

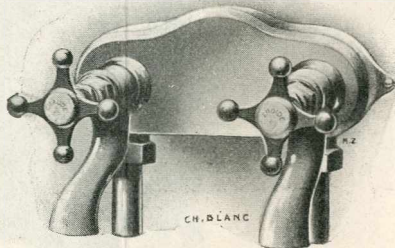
(Pour la province, voir nos prix franco avec emballage breveté)



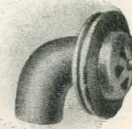
N° 1104. Soupape siphonoïde.
28.25



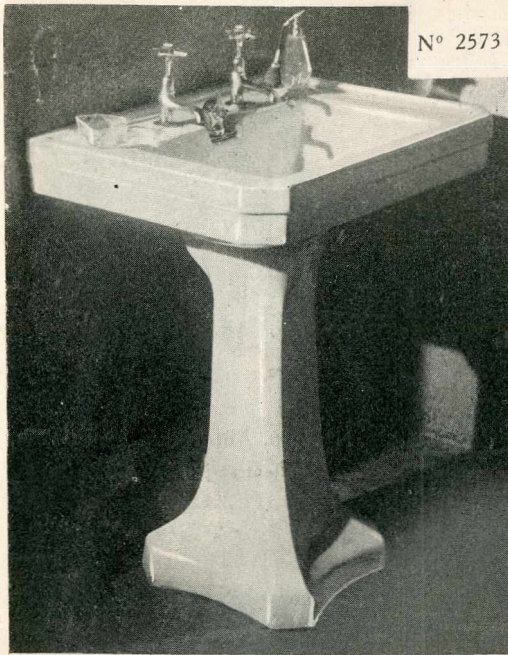
N° 1139 Vidage à excentrique
180 »



N° 1191. Plaque de robinetterie extra forte.
108 »

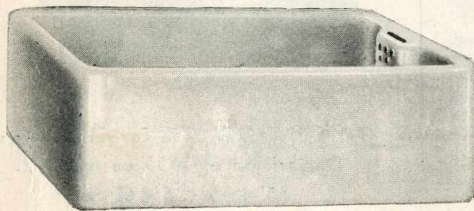


N° 1120
Coude de trop plein.
10 »



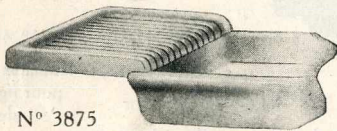
N° 2573

Lavabo en porcelaine sur colonne art moderne, vasque à pans coupés. **535 »**



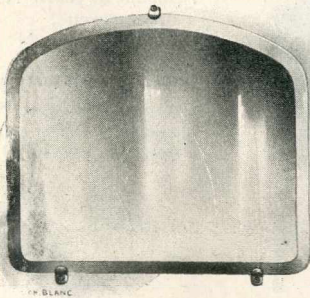
N° 3585

Évier profond, en grès émaillé blanc, à trop plein.
Dimensions : 60 × 40 × 20 et 75 × 45 × 25
60 × 40 × 20 B. **260 »**



N° 3875

Égouttoir mobile, en grès émaillé blanc, pour évier.
50 × 35 **52 »**

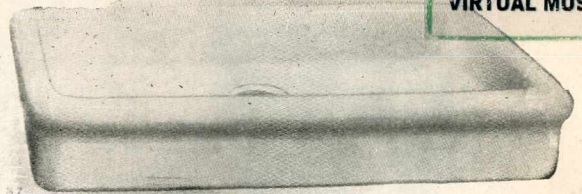


N° 1904. **Glace**, anse de panier, biseautée avec agrafes. Dim. : 54 × 42, 60 × 42, 66 × 45
54 × 42 **92.50**



N° 2342
Crochet porte-peignoir en porcelaine.

5.25

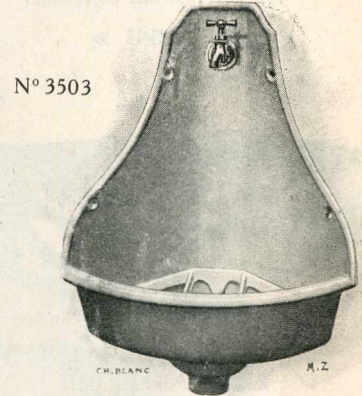


N° 3575.
Évier plat, en grès émaillé blanc. 60 × 50. **89 »**



N 2549. **Lavabo** sur consoles, grèsaine.
50 × 40 B. **223 »**

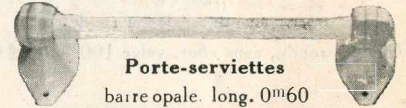
N° 2584. **Lavabo** sur consoles, grès.
56 × 42 B. **249 »**



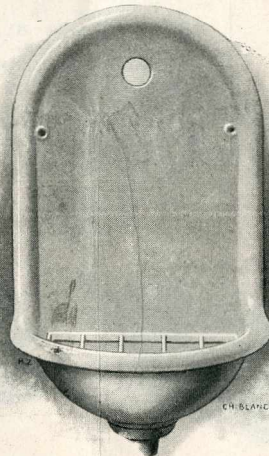
N° 3503

Poste d'eau, en fonte émaillée, d'angle, avec bonde siphonide et grille porte-broc.
N° 1. **105 »**

N° 2330

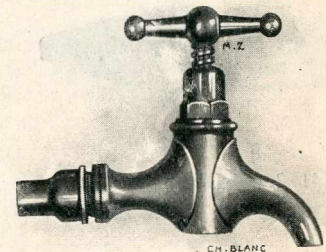


Porte-serviettes
barre opale. long. 0^m60
24.75

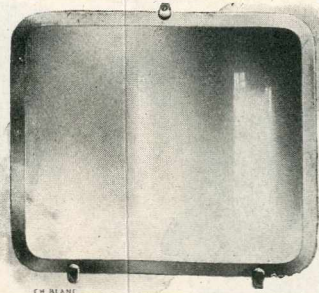


N° 3506

Poste d'eau, en fonte émaillée, de face avec bonde siphonide et grille porte-broc.
N° 1. **107 »**

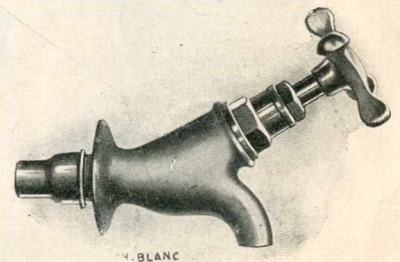


N° 3825. **Robinet**, cuivre poli, diam. 12 ^m/_m
16.50



N° 1902.

Glace, rectangulaire, biseautée, avec agrafes.
Dimensions : 54 × 42, 60 × 42, 66 × 45.
54 × 42 **82.25**



N° 3826. **Robinet**, cuivre nickelé.
Diam. 12 ^m/_m, avec pastille : chaud ou froid.
25 »

N° 4172 Abattant simple à dormant, épaisseur 27 ^m / _m :				N° 1373 Porte-savon et porte-éponge combinés, cuivre nickelé, pour baignoire	64
Chêne ciré	31	»			
Façon acajou verni	38	»		N° 1902 Glace biseautée, rectangulaire, 4 coins ronds, sans cadre, avec agrafes nickelées : 54×42	100
Acajou verni	55	»		60×42	108
N° 4173 Abattant double, à dormant, épaisseur 27 ^m / _m :				66×45	136
Chêne ciré	60	»		75×48	164
Façon acajou verni	70	»		81×63	244
Acajou verni	95	»		90×66	297
N° 4175 Abattant ouvert pour cuvette « NON CONTACT ». Chêne ciré	35	50		N° 1904 Glace biseautée, anse de panier, 2 coins ronds sans cadre, avec agrafes nickelées : 54×42	105
Façon acajou verni	42	»		60×42	113
Acajou verni	58	»		66×45	149
N° 4182 Demi-collier, cuivre nickelé, pour colonne de chasse	4	75		75×48	170
N° 4183 Demi-collier, cuivre nickelé, avec taquet caoutchouc, pour colonne de chasse	5	75		81×63	270
N° 4190 Colonne de chasse en cuivre nickelé, pour cuvettes de w.-c.	109	»		90×66	307
N° 4191 bis Colonne de chasse en acier galvanisé, pour cuvettes de w.-c.	38	»		N° 1906 Glace biseautée, ovale, sans cadre, av. agrafes nickelées : 54×42	101
N° 4193 bis Colonne de chasse en acier galvanisé, pour sièges à la turque	40	50		60×42	153
N° 4197 Queue de carpe, bout à souder, cuivre poli	20	»		66×45	160
N° 4198 Queue de carpe, à raccord, cuivre poli	33	50		75×48	178
				81×63	275
				90×66	344
				N° 2420 Porte-savon mural, cuivre nickelé avec coquille cristal clair ou opale	62
N° 4225 Urinoir de face, nu	100	»	1 ^{er} choix	Coupe seule	10
N° 4226 Urinoir de face, à bec, nu	143	»	2 ^e choix		
N° 4227 Urinoir d'angle, nu	129	»		N° 2421 Porte-verre mural, cuivre nickelé, avec verre cristal taillé ou opale uni	29
N° 4228 Urinoir d'angle, à bec, nu	168	»		Verre seul	8
N° 4281 ou 4295 Urinoir en grés émaillé, en stalle isolée ou en groupe de stalles. Hauteur 1 m. 12			Prix et délai sur demande	N° 2440 Porte-serviettes en cuivre nickelé, branches mobiles : 1 barre	17
N° 4168 Réservoir de chasse automatique, en tôle galvanisée, sans consoles : 8 litres	250	»		2 —	35
15 litres	281	»		3 —	47
25 —	300	»		N° 2443 Porte-serviettes en cuivre nickelé, fixe 1 barre	23
50 —	416	»		2 barres	47
75 —	465	»		3 —	78
100 —	552	»		N° 2449 Porte-serviettes de luxe, monture cuivre nick. barres pivotantes en cristal clair ou opale :	
N° 4342 Tuyauterie d'alimentation, en cuivre nickelé, pour urinoirs 4295 avec queues de carpe pour :				1 barre	41
2 stalles	295	»		2 —	59
3 —	423	»		3 —	82
4 —	607	»		N° 2471 Tablette étagère en cristal clair ou opale, avec consoles en cuivre nickelé : 60×12	41
5 —	678	»		70×12	42
N° 4332 Grille de départ, cuiv. nick., p' stalles d'urin.	50	50		N° 2476 Galerie basculante, cuivre nickelé, se fixant sur les tablettes n° 2471 : Long. 60 c/m	21
N° 4333 Queue de carpe, cuiv. nick., p' stalles d'urin.	41	»		Long. 70 c/m	22
N° 4320 Douille d'arrivée d'eau, à souder, cuiv. nick.	17	»			
N° 4321 Douille d'arrivée d'eau, à raccord, cuiv. nick.	26	»			
N° 4324 Douille de départ, à souder, cuivre nickelé	24	20			
N° 4325 Douille de départ, à raccord, cuivre nickelé	42	»			
N° 4368 Siphon en fonte émaillée, droit ou oblique, pour siège à la turque, de 10 ou 12 c/m	48	50			
ACCESSOIRES POUR SALLES DE BAINS					
N° 1300 Siège pour baignoire, crochets nickelés, planchette chêne	51	»		N° 2000 Tablette-étagère opale, avec consoles porcelaine : 60×12	55
N° 1307 Descente de bains en liège, encadr. pitchpin				70×12	59
60×30	36	»		N° 2309 Porte-éponge en porcelaine	30
70×35	51	50		N° 2310 Porte-savon en porcelaine	14
N° 1371 Porte-savon en cuiv. nickelé, pour baignoire.	33	»		N° 2311 Porte-verre et brosse, double, avec 2 verres	30
N° 1372 Porte-éponge en cuivre nick., pour baignoire.	41	50		N° 2313 Crochet porte-peignoir, en porcelaine	7
				N° 2314 Porte-verre et brosse simple, en porcelaine avec verre	17
				N° 2317 Porte-serviettes opale, patères en porcelaine.	28
				N° 2318 Porte-savon-porte-éponge, en porcelaine	52
				N° 2319 Porte-serviettes double, opale, patères porcel.	51
				N° 3877 Porte-éponge de cuisine, en porcelaine	26
				N° 3878 Porte-savon de cuisine, en porcelaine	12
				N° 4219 Distributeur de papier en porcel. sans bloc.	21
				N° 4221 Porte-rouleau de papier-toilette, en porcel. sans bloc	22

Etablissements CHARLES BLANC



TÉLÉPHONE
ROQUETTE 93-14 A 17
R. C. SEINE 43.337

40, 42 & 42^{bis}, Boulevard Richard-Lenoir
PARIS - XI^E

MÊMES MAISONS

LILLE LONDRES
NANTES BRUXELLES
BORDEAUX MARSEILLE
NICE BAYONNE
DIJON GARGENVILLE
SAINT-QUENTIN

TARIF
FÉVRIER 1931
MODIFIABLE SANS PRÉAVIS

USINE ÉLECTRIQUE : 19, rue Froment

COMMENT CALCULER NOS PRIX

- 1° Pour tous les articles inscrits sur le tarif ci-joint, application des prix de ce tarif;
- 2° Pour tous les articles non inscrits sur ce tarif, mais inscrits à notre tarif général 1926, multipliez nos indices par 7,75;
- 3° Pour les articles ne figurant ni sur le présent tarif, ni sur le tarif 1926, appliquer les prix de notre catalogue 1929, avec une hausse de 16 %.

NOTA. Ce tarif annule tous ceux parus précédemment.

CHAUFFE-BAINS AU GAZ

N° 44 Chauffe-bains « LE CONFORT », débit 12 litres à la minute, en cuivre rouge oxydé, mécanisme nickelé et consoles fonte peinte	955 »
N° 45 Chauffe-bains « NEO-MODERNE » débit 13 litres à la minute, avec consoles fonte peinte, cuivre oxydé, mécanisme nickelé	1.121 »
Entièrement cuivre poli	1.149 50
Entièrement cuivre nickelé	1.216 »
N° 47 Chauffe-bains « NEO-MODERNE » débit 15 litres à la minute, avec consoles fonte peinte, cuivre oxydé, mécanisme nickelé	1.254 »
Entièrement cuivre poli	1.299 60
Entièrement cuivre nickelé	1.349 »
N° 50 Chauffe-bains « NEO-MODERNE », débit 19 litres à la minute, avec consoles fonte peinte, cuivre oxydé, mécanisme nickelé	2.033 »
Entièrement cuivre poli	2.104 25
Entièrement cuivre nickelé	2.170 75
N° 52 Chauffe-bains « NEO-MODERNE », débit 23 litres à la minute, avec consoles fonte peinte, cuivre oxydé, mécanisme nickelé	2.280 »
Entièrement cuivre poli	2.384 50
Entièrement cuivre nickelé	2.441 50
N° 1407 Chauffe-eau « LE ROY » automatique, à pression, débit 5 litres à la minute, cuivre oxydé ..	670 »
Cuivre nickelé	690 »
Chauffe-eau P° « ARDENTE », à accumulation de chaleur à chauffe lente, avec thermostat, raccords de plomberie et robinetterie spéciale. Corps de chauffe en cuivre rouge inoxydable.	
Type mural :	
30 litres	1.385 »
50 litres	1.670 »
100 litres	1.970 »
Type sur socle :	
100 litres	2.050 »
150 litres	2.565 »
Chauffe-eau « L'ARDENTE RECHAUFFEUR » mixte, avec thermostat, raccords de plomberie, et robinetterie spéciale.	
Type mural :	
50 litres	1.930 »
100 litres	2.230 »
Type sur socle :	
100 litres	2.310 »
150 litres	2.865 »

ACCESSOIRES POUR CHAUFFE-BAINS AU GAZ

N° 75 Tuyauterie en cuivre nickelé, pour chauffe-bains « NEO-MODERNE », 45 et 47	665 »
N° 250 Robinet d'arrêt de gaz, à quart de tour, manette fer, bouts à souder cuivre nickelé, de 10 m/m	21 50
De 20 m/m	37 50
De 25 m/m	39 75
N° 251 Robinet d'arrêt de gaz, à quart de tour, poignée porcelaine, bouts à souder cuivre nickelé	
de 20 m/m	63 »
De 25 m/m	80 75
N° 253 Robinet d'arrêt de gaz, à quart de tour poignée porcelaine à double raccord cuivre nickelé	
de 20 m/m	75 25
De 25 m/m	89 50
N° 260 Robinet d'arrêt d'eau, à vis de pression ou à croisillon, bouts à souder cuivre nickelé	
de 10 m/m	35 25
De 15 m/m	47 75
N° 261 Robinet d'arrêt d'eau, à vis de pression ou à croisillon, à double raccord cuivre nickelé	
de 10 m/m	42 75
De 15 m/m	58 25
N° 263 Robinet d'arrêt d'eau, à quart de tour, poignée porcelaine à double raccord, cuivre nickelé	
de 15 m/m	72 25

CHAUFFE-BAINS AU BOIS

N° 100 Chauffe-bains au bois « LE TISON », débit 12 litres à la minute :	
En tôle galvanisée laquée, déverseur cuivre poli	690 »
En cuivre rouge oxydé, déverseur cuivre poli ..	1.040 »
En cuivre rouge poli, déverseur cuivre poli ..	1.113 »
En cuivre rouge nickelé, déverseur cuivre nickelé	1.210 »
N° 102 Chauffe-bains au bois « LE NEO-TISON », débit 12 litres à la minute, en tôle laquée	605 »
Supplément pour colonne de douche cuivre poli et robinet	170 »
Supplément pour colonne de douche cuivre nickelé et robinet	191 »
Supplém. p° chauffe-linge : tôle galvan. laquée	54 »
— — — — — Cuivre oxydé	75 25
— — — — — Cuivre poli	106 »
— — — — — Cuivre nickelé	122 »
N° 350 Robinet d'alimentation pour chauffe-bains au bois :	
Cuivre poli	58 25
Cuivre nickelé	63 75

N° 352 Robinet de purge pour chauffe-bains au bois :	
Cuivre poli	22 25
Cuivre nickelé	23 50

N° 1270 Panne de douche, cuivre nickelé, diamètre :		
120 m/m	31 »	
140 n/m	38 60	
200 n/m	56 60	

BAIGNOIRES, FONTE EMAILLÉE

nues, extérieur non peint

	1 ^{er} choix	2 ^e choix
N° 1024-1024 bis ou 1030 (1 m. 52)	705 »	671 »
N° 1025 ou 1031 (1 m. 65)	723 »	689 »
N° 1027 (1 m. 72) —	758 »	723 »
N° 1034 (1 m. 72)	800 »	748 »
N° 1035 (1 m. 66)	947 »	845 »
N° 1040 Baignoire pour revêtement (1 m. 83)	1.085 »	912 »
N° 1040 bis Baignoire p ^r revêtem. (1 m. 67)	936 50	854 »
Panneaux de revêtement en marbre « Marie-Antoinette », pour baignoire, avec châssis et vis		
	p ^r 1040 bis	p ^r 1040
Un grand côté	1.040 »	1.138 »
Un grand côté et un petit côté	1.500 »	1.658 »
Un grand côté et deux petits côtés ..	1.873 »	2.110 »

ACCESSOIRES POUR BAIGNOIRES

Peinture un ton uni	17 »
Laquage un ton uni, sur enduit	98 »
N° 1104 Soupape siphon, cuivre nickelé	43 »
N° 1111 ou 1113 Soupape siphon, cuivre nickelé, avec raccord de trop-plein sur le côté	54 75
N° 1111 bis Soupape siphon à grand passage N. M. cuivre nickelé	62 »
N° 1112 Soupape siphon, cuivre nickelé, avec raccord de trop-plein en bout	48 25
N° 1120 Coude de trop-plein, cuivre nickelé	17 »
N° 1140 Vidage à bascule, en cuivre nickelé combiné avec trop-plein, siphon à direction variable, modèle fort	432 50
N° 1140 bis Vidage à bascule, en cuivre nickelé, combiné avec trop-plein, siphon fixe à droite ou à gauche, modèle léger	276 »
N° 1153 Robinetterie, cuivre nickelé alimentant la bai- gnoire en eau chaude et en eau froide par mas- caron inférieur, vidage et trop-plein combinés, siphon à direction variable avec raccords à souder	736 »
N° 1153 bis Même modèle, mais avec vidage 1140 bis. Perçage des baignoires pour ajustage des robi- netteries N° 1153 et 1153 bis	635 »
N° 1191 Plaque de robinetterie en cuivre nickelé, à 2 robinets modèle fort	191 »
N° 1191 bis Plaque de robinetterie en cuivre nickelé, à 2 robinets, modèle léger	114 »
N° 1213 Plaque de robinetterie en cuivre nickelé, avec colonne de douche ou avec flexible et collier douche : raccords de 15 m/m	436 25
Raccords de 20 m/m	504 75
N° 1215 Plaque de robinetterie, en cuivre nickelé, avec colonne de douche ou avec flexible et collier douche : raccords de 15 m/m	452 »
Raccords de 20 m/m	525 »
N° 1216 Robinet mélangeur « MONOCLAPET » seul avec raccords droits :	
cuivre poli	
10 m/m	155 »
15 m/m	211 »
20 m/m	350 »
30 m/m	578 »
cuivre nick.	
10 m/m	162 »
15 m/m	222 »
20 m/m	364 »
30 m/m	600 »
N° 1218 Robinet mélangeur « MONOCLAPET » de 15 m/m, cuivre nickelé, avec raccords droits ou coudés, avec colonne de douche, ou avec flexible et collier douche	378 50
N° 1219 Plaque de robinetterie en cuivre nickelé, eau chaude et eau froide, avec robinet mélangeur « MONOCLAPET », colonne de douche, ou flexible et collier douche	644 »

ACCESSOIRES POUR LAVABOS ET BIDETS

N° 1415 Robinet de lavabo, modèle fort, cuivre nickelé	39 »
Le même à bec relevé, modèle fort, cuivre nickelé	50 »
N° 1415 bis Robinet de lavabo, modèle léger, cuivre nickelé	36 50
Le même à bec relevé, modèle léger, cuivre nickelé	39 »
N° 1851 Robinet de bidet, modèle fort, (ancien 1847 bis)	36 50
N° 1851 bis Robinet de bidet, modèle léger, cuivre nickelé	35 »
N° 1471 Robinet de lavabo, fermant seul, cuivre nickelé	72 25
N° 1472 Robinet de lavabo, fermant seul, cuivre nickelé	78 25
N° 1487 Bonde à bouchon, cuivre nickelé	24 25
N° 1501 Vidage à bascule, cuivre nickelé, non monté ..	58 25
N° 1506 ou 1507 Siphon « INTEGRAL », avec écrou de 26 x 34 :	
Cuivre non décoré	30 »
Cuivre nickelé	40 25
N° 1525 Siphon, cuivre fondu nickelé pour lavabo ou bidet	55 25
N° 2468 Baguier, en cuivre nickelé	6 75

BIDETS EN PORCELAINE ET EN GRÈS

	1 ^{er} choix	2 ^e choix
N° 1847 Bidet bain de pieds, en porcelaine avec 2 robinets et vidage bascule ...	422 50	383 »
N° 1848 Bidet en porcelaine, avec 2 robinets et vidage bascule	401 50	364 »
N° 1849 Bidet en porcelaine, avec 2 robinets et vidage bascule	460 »	379 »
N° 1884 ter Bain de pieds en porcelaine, avec 2 robinets et vidage bascule ...	401 50	364 »
N° 1857 Bidet en grès, avec 2 robinets et vidage bascule	510 50	436 50
N° 1857 bis Bidet en grès, avec 2 robinets et vidage bascule	588 »	498 50

LAVABOS PORCELAINE

N° 2544 Lavabo avec 2 robinets, bonde à bouchon, consoles et ceinture :		
62 x 46	1 ^{er} choix	2 ^e choix
69 x 51	318 75	298 50
Avec vidage bascule 69 x 51	367 75	341 75
419 50		394 25
N° 2546 Lavabo de 50 x 40, avec 2 robinets, bonde à bouchon, consoles et ceinture	275 25	260 75
N° 2545 ou 2546 Lavabo avec 2 robinets bonde à bouchon, consoles et cein- ture 56 x 40	296 »	278 25
63 x 46	339 »	304 25
68 x 48	362 25	312 25
N° 2548 ou 2549 Lavabo avec 2 robinets, vidage à bascule, consoles et cein- ture 56 x 40	343 »	325 »
63 x 46	400 »	362 50
68 x 48	435 »	368 25
N° 2568 ou 2570 Lavabo sur colonne, avec 2 robinets et vidage bascule 68 x 48	695 »	603 »
N° 2573 Lavabo sur colonne, avec 2 robinets et vidage bascule 70 x 50. Choix unique.	635 »	



LAVABOS EN GRES

N° 2584 ou 2584 bis : Lavabo avec 2 robinets, vidage bascule, consoles N° 1801 en fonte laquée :			
		1 ^{er} choix	2 ^e choix
47x38 (rect. seulement)	377 »		333 »
56x42	392 »		343 50
60x48	427 »		371 25
66x49	465 50		401 25
71x51	487 »		420 50
N° 2599 Lavabo sur colonne, avec 2 robinets et vidage bascule :			
66x48	635 »	590 »	
71x51	650 »	600 »	
N° 2600 Lavabo sur colonne, avec 2 robinets et vidage bascule :			
81x55	750 »	620 »	
97x71	1.005 »	752 50	
N° 2601 Lavabo à pans coupés sur colonne avec 2 robinets et vidage bascule :			
66x51	720 »	620 »	
80x60	925 »	715 »	
N° 2614 Lavabo sur 2 pieds, avec 4 robinets et 2 vidages à bascule			
	1.560 »	1.290 »	
N° 2618 Lavabo sur 2 pieds, avec 4 robinets et 2 vidages bascule			
	1.560 »	1.290 »	
N° 2626 bis Lavabo sur colonne, avec 2 robinets et vidage bascule			
	1.598 »	1.315 »	
N° 2630 Lavabo auge, nu : Auge seule....			
Dossier		Prix et délai sur demande	

BAINS-DOUCHES

N° 3362 ou 3363 Robinet mélangeur « MONOCLAPET », avec colonne de douche fer laqué, robinet et pomme cuivre poli			
	10 ^m /m	15 ^m /m	
	270 »	340 »	
Tout cuivre nickelé			
	325 »	376 »	
N° 3400 Receveur de douches en gr. émail bl. nu : 52x52x10			
	140 »	121 »	
70x70x12			
	330 »	281 »	
N° 3398 Bonde en cuivre fondu poli, avec tube de trop-plein pour receveur de douche			
		57 »	
N° 3390 Pomme d'aspersion de 8 c/m, cuivre poli, pour bains-douches			
		20 »	

POSTES D'EAU FONTE EMAILLEE

N° 3502 Poste d'eau, avec grille siphon. N° 1.....			
		99 »	
N° 2.....			
		136 »	
N° 3.....			
		201 »	
N° 3503 Poste d'eau, avec grille siphon. N° 1.....			
		130 »	
N° 2.....			
		186 »	
N° 3506 Poste d'eau, avec grille siphon. N° 1.....			
		123 »	
N° 2.....			
		136 »	
N° 3507 Poste d'eau, avec grille siphon. N° 1.....			
		158 »	
ou 3508			
		N° 2.....	186 »

EVIER EGOUTTOIRS EN GRES EMAILLE

N° 3575 Evier grès émaillé blanc :			
	1 ^{er} choix	2 ^e choix	
45x35	72 50	62 25	
50x40	96 75	82 50	
50x50	109 50	94 »	
60x40	115 75	99 »	
60x50	143 75	122 »	
65x45	150 »	136 25	
65x50	164 »	140 »	
70x50	185 70	157 75	
75x45	193 25	165 25	
75x50	216 25	184 25	
80x55	272 »	231 50	
90x55	342 »	291 25	
100x60	470 50	400 50	

N° 3585 Evier profond en grès émaillé blanc			
60x40	381 50	300 »	
75x45	530 »	400 »	
90x50	782 »	625 »	
105x55	1.007 »	805 »	

N° 3585 bis Evier profond à 2 compartiments, dimensions 90x50.....			
	Prix et délai s. dem.		
N° 3875 Egouttoir en grès, pour évier :			
	1 ^{er} choix	2 ^e choix	
35x35	56 50	48 50	
35x40	58 50	51 50	
35x50	81 50	69 50	
35x55	92 50	78 50	
35x60	103 »	88 »	
N° 1492 Bonde à bouchon et à lanterne, cuivre poli..			
		72 50	
N° 1492 bis Bonde à bouchon et à lanterne avec siphon N. M. à grand passage, cuivre poli.....			
		81 »	
N° 3854 Bonde à grille, sans raccord, en cuivre.....			
		18 50	
N° 3852 Bonde à grille, avec raccord, en cuivre			
		20 60	
N° 3852 bis Bonde à grille, avec siphon N. M. à grand passage, cuivre poli.....			
		57 50	
Bonde grès, pour évier 3575.....			
		7 25	
N° 3880 Consoles en fer forgé, pour évier de 30 à 50 c/m, la paire.....			
		29 »	
De 55 à 60 c/m, la paire.....			
		30 50	
N° 3826 Robinet de puisage, en cuivre nickelé, 12 m/m			
		41 25	

APPAREILS DE W.-C. — URINOIRS

N° 4102 Appareil de w.-c., complet, comprenant : cuvette 4135, abattant 4172, acajou véritable, 27 m/m, réservoir de chasse 4166 en porcelaine, tuyauterie de jonction en cuivre nickelé, douille métallique			
			927 »
N° 4108 Robinet doseur « AUTOFLUX », en cuivre nickelé, 25 m/m.....			
			201 »
35 m/m.....			
			278 »
N° 4115 Garde-robe, type « GARGENVILLE », abattant simple acajou verni :			
Cuvette ronde, sans effet d'eau			
			420 »
Cuvette ovale, sans effet d'eau.....			
			433 »
Cuvette ronde, avec effet d'eau de ville.....			
			515 »
Cuvette ovale, avec effet d'eau de ville.....			
			527 »
Plus-value pour abattant double acajou verni.			
			45 »
N° 4115 bis Garde-Robe courante abattante chêne ciré, simple :			
Cuvette ronde, sans effet d'eau.....			
			268 »
Cuvette ovale, sans effet d'eau.....			
			286 »
Cuvette ronde, avec effet d'eau de ville.....			
			321 »
Cuvette ovale, avec effet d'eau de ville.....			
			372 »
Plus-value pour abattant double chêne ciré ...			
			38 75
Plus-value pour abattant simple façon acajou .			
			9 »
Plus-value pour abattant double façon acajou			
			43 »
N° 4116 Appareil « AUTOFERME », en porcelaine blanche, abattant acajou verni de 34 m/m....			
			552 »
N° 4126, 1, 2, 3, 4, 5, 6, 4127, 4137			
Cuvettes de w.-c.			
		1 ^{er} choix	2 ^e choix
		130 »	120 »
N° 4128 Cuvette de w.-c. « NON CONTACT »			
		190 »	170 50
N° 4135 Cuvette de w.-c. à action siphonale			
		204 »	
N° 4125 bis Cuvette de w.-c. en grès émaillé, siphon apparent.....			
		350 »	280 »
N° 4126 bis Cuvette de w.-c. en grès émaillé, siphon caché			
		350 »	220 »
N° 4147 Cuvette « CLOSETTE-ORIENTALE », en grès émaillé.....			
		187 »	167 75
Patins pour dito, la paire			
		15 50	
N° 4152 Siège à la turque, grès émaillé			
		175 50	158 »
N° 4152 Siège à la turque, grès émaillé			
		68x57	202 »
			181 50
N° 4156 Réservoir de chasse, avec chaîne nickelée et poignée porcelaine			
			127 »
Supplément pour robinet flotteur à boulet			
			29 50
Supplément pour robinet d'arrêt			
			19 »
N° 4162 Réservoir de chasse « SANBRUIT » fte peinte			
			280 »
Fonte émaillée			
			328 »
Supplément pour robinet d'arrêt			
			21 50