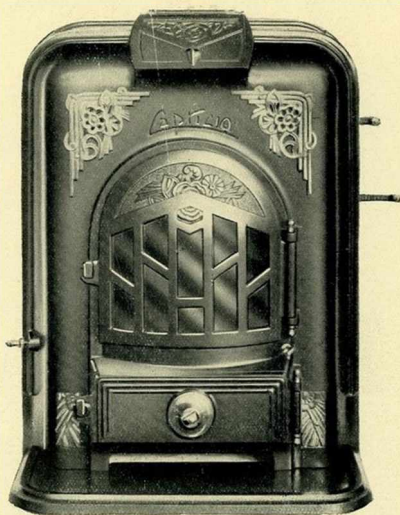


Cheminée "CAPRICIO",

Intérieur en fonte breveté Modèle déposé Emaillée toutes teintes

N° 520

Consommation 10 kgr. environ par 24 heures



DIMENSIONS

Hauteur	Largeur	Profondeur bavette comprise	Hauteur dessous buse	Diamètre de la buse	Kilos
0.720	0.580	0.450	0.390	0.105	84

Cheminée “CAPRICIO „

Intérieur en fonte breveté Modèle déposé Oxydé

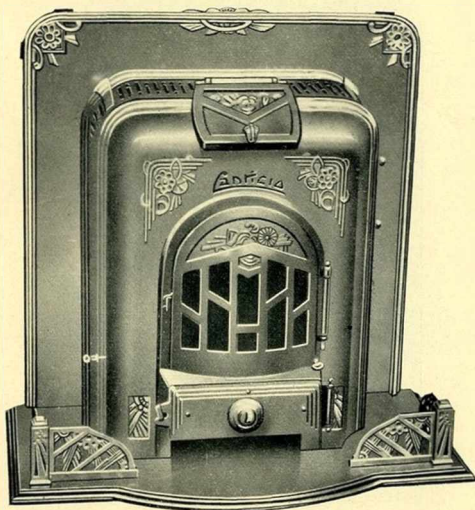
Avec appliques en cuivre, encadrement tôle et fronton cuivre,
plaque de parquet avec galeries en cuivre.

Les appliques et garnitures se fournissent en cuivre poli ou en vieux cuivre.

L'appareil peut être livré sans encadrement tôle ni plaque de parquet,
avec bavette (voir n° 520).

N° 520^{bis}

Consommation 10 kgs environ par 24 heures



DIMENSIONS

Hauteur	Largeur plaque comprise	Profondeur plaque comprise	Hauteur dessous buse	Diamètre de la buse	Kilos
0.870	0.890	0.475	0.390	0.105	—

Cheminée “ MODERNA „

Intérieur en fonte breveté

Modèle déposé

Oxydé

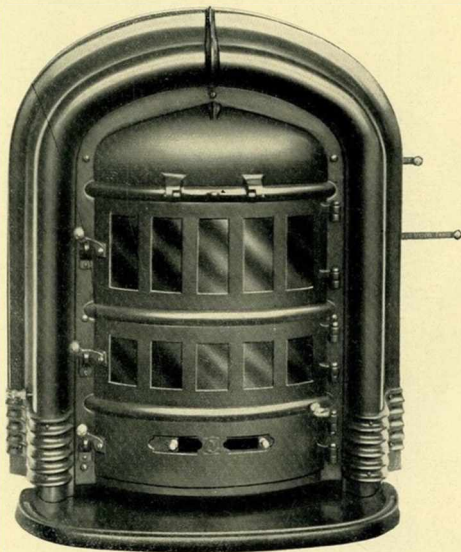
Avec ou sans garnitures en cuivre poli ou vieux cuivre

L'appareil peut être livré avec grand plateau simple

ou avec galerie en cuivre

N° 410

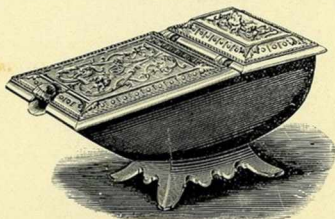
Consommation 10 kgr environ par 24 heures



DIMENSIONS

Hauteur	Largeur	Profondeur bavette comprise	Hauteur dessous buse	Diamètre de la buse	Kilos
0.800	0.690	0.500	0.365	0.110	93

Bacs à charbon



Avec couvercle en fonte

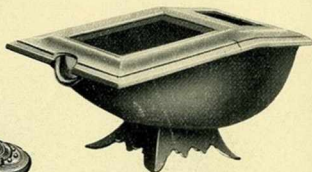
DIMENSIONS

Nos	Longueur	Largeur	Kilos
9	0.510	0.300	16
10	0.600	0.350	19

Avec couvercle pour carreaux majoliques
(sans les carreaux)

DIMENSIONS

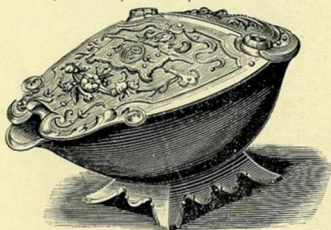
Nos	Longueur	Largeur	Kilos
9ter	0.510	0.300	14
10ter	0.600	0.350	17



Orné ovale

DIMENSIONS

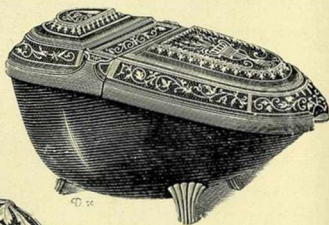
Nos	Longueur	Largeur	Kilos
11bis	0.450	0.290	10
11	0.510	0.340	13
12	0.610	0.380	15



Orné à polir

DIMENSIONS

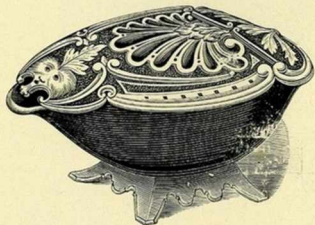
Nos	Longueur	Largeur	Kilos
13	0.560	0.320	13



Bac coquille

DIMENSIONS

Nos	Longueur	Largeur	Kilos
19bis	0.450	0.290	11
19	0.510	0.340	13
20	0.610	0.380	15

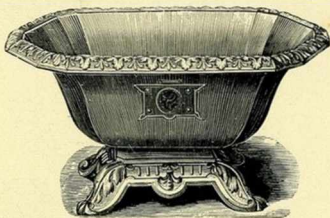


Bacs à charbon

A vase

DIMENSIONS

Nos	Long.	Larg.	Kilos
14	0.500	0.310	12
15	0.570	0.310	15



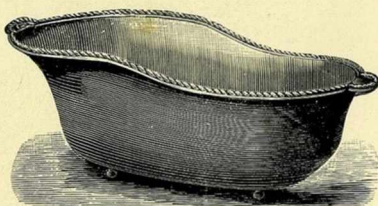
DIMENSIONS

Nos	Long.	Larg.	Kilos
16	0.510	0.340	11
17	0.560	0.340	12
18	0.630	0.340	15

Ovale

DIMENSIONS

Nos	Long.	Larg.	Kilos
6 ⁰⁰	0.420	0.210	6
6 ⁰	0.450	0.220	6
6	0.530	0.260	9
7	0.580	0.270	11
8	0.620	0.290	11



Ordinaire

DIMENSIONS



Nos	Long.	Larg.	Kilos
0	0.400	0.200	6
1	0.450	0.240	8
2	0.480	0.260	10
3	0.520	0.280	11
4	0.560	0.290	13
5	0.600	0.310	15

Buanderies

Avec foyer économique

Modèle large

Nos 0 à 9



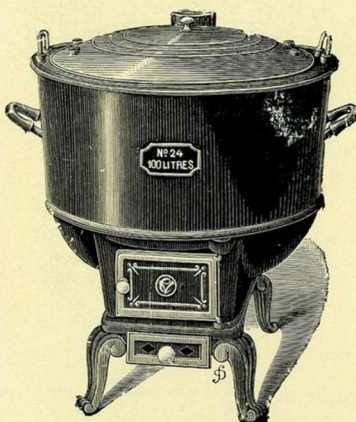
DIMENSIONS

Numéros	Hauteur totale	Diamètre du haut	Contenance en litres	Kilos
0	0.720	0.570	30	56
1	0.720	0.660	40	78
2	0.790	0.700	60	90
3	0.830	0.720	80	100
4	0.860	0.760	100	118
5	0.910	0.800	125	130
6	0.960	0.850	150	146
7	1.060	0.930	200	175
8	1.140	0.990	250	220
9	1.200	1.050	300	256

Buanderies

Avec foyer économique Modèle étroit

N° 21 à 26



DIMENSIONS

Numéros	Hauteur totale	Diamètre du haut	Contenance en litres	Kilos
21	0.790	0.580	40	67
22	0.800	0.650	60	83
23	0.860	0.700	80	95
24	0.930	0.740	100	110
25	0.980	0.780	125	125
26	1.040	0.810	150	141

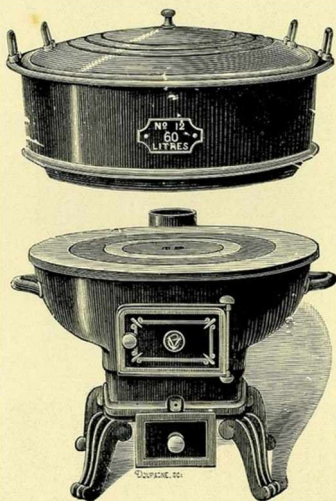
Buanderies

Pouvant servir de cuisinières

Avec grille mobile et foyer économique

Brevetées

N^o 11 à 13



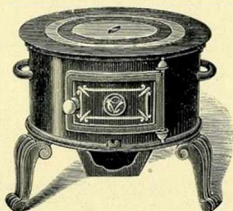
DIMENSIONS

Numéros	Hauteur totale	Diamètre du haut	Contenance en litres	Kilos
11	0.720	0.550	40	73
12	0.770	0.630	60	92
13	0.960	0.740	85	110

Foyers de lessiveuse

à grille mobile brevetée

Nos 1, 00 et 0



DIMENSIONS

Numéros	Hauteur avec pieds ordinaires	Hauteur avec grands pieds	Diamètre du dessus	Diamètre du corps	Hauteur du corps	Kilos
1	0.325	0.460	0.360	0.315	0.210	20
00	0.370	0.500	0.410	0.375	0.210	23
0	0.500	0.640	0.410	0.375	0.340	27

Grilles

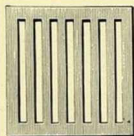
au charbon et au bois

à tenons

sans tenons



Diamètre de 0.120 à 0.300

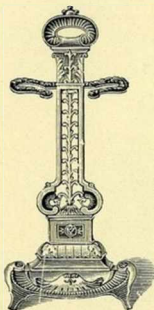


Grilles carrées et rectangulaires

se font de toutes dimensions

Porte-pelles et pincettes

N° 1



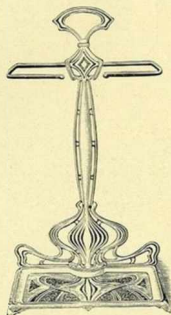
N° 2



N° 3



N° 4

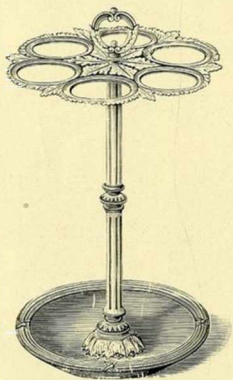


DIMENSIONS

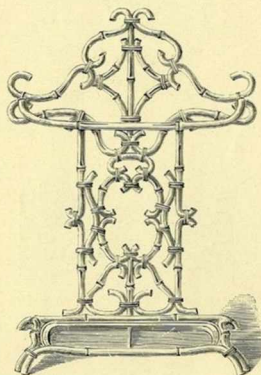
Numéros	Hauteur	Largeur	Kilos
1	0.700	0.340	5
2	0.700	0.330	5
3	0.560	0.220	2
4	0.560	0.300	3

Porte-parapluies

N° 1



N° 2



DIMENSIONS

Numéro	Hauteur	Largeur	Kilos
1	0.650	0.370	7
2	0.650	0.470	6

Gaufriers

et dimensions des gaufres

N° 0



13 × 9

N° 1



15 × 10

N° 1^{bis}



16 × 10

N° 2



17 × 10

N° 3



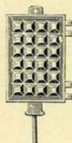
175 × 105

N° 3^{bis}



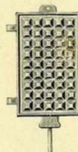
16 × 95

N° 4



18 × 11

N° 5



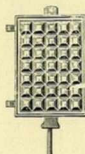
21 × 12

Nos 6-19



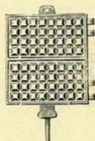
N° 6 17 × 11
N° 19 18 × 11

N° 7



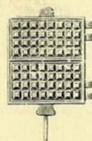
20 × 13

N° 8



15 × 8

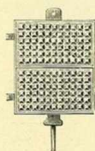
N° 9



16 × 9

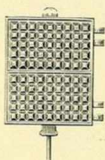
Gaufriers

N° 9^{bis}



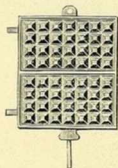
16 × 9

N° 10



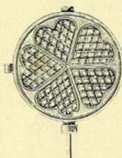
17 × 10

Nos 11 et 17



N° 11 : 18 × 11
N° 17 : 170 × 0.085

N° 12



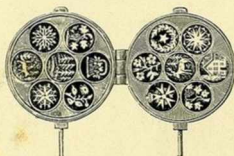
10 × 10

N° 13



9 × 8

N° 14



0.06

N° 15



0.06 × 0.05

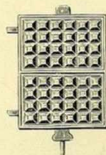


N° 16



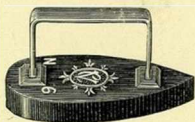
0.08 × 0.08

N° 18



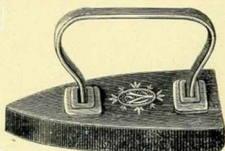
0.18 × 0.10

Fers à repasser



Derrière rond

Nos	5	6	7	8	9
Kilos	2	2.200	2.800	3.500	4.500



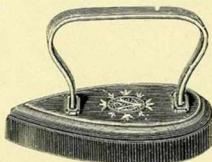
Derrière droit

Nos	2	3	4
Kilos	2.300	2.500	3



A chanfrein orné

Nos	5	6	7	8	9	10
Kilos	1.700	2	2.400	2.800	3.200	3.700



A chanfrein uni

Nos	5	6	7	8	9	10
Kilos	1.700	2.300	2.500	2.700	3.200	3.500

Fers jouets



N° 1



N° 2



N° 3



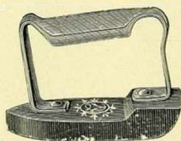
N° 4

Fers à lisser



N° 4 : 1 k. — N° 5 : 2 k.

N° 6 : 2.500 k.

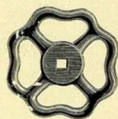


N° 30 : 1.500 k.

Volants ronds ou octogones

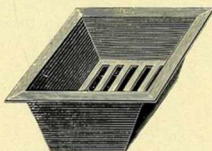


Diamètre : 0.050 à 0.150



Réchauds à charbon de bois

En toutes dimensions



Pelle à charbon



Poids : 1 kilo 500

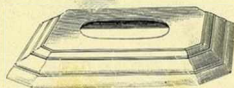
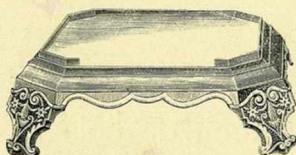
Cadres et basements

Fonds vides ou pleins

Cadres avec ou sans agrafes et tenons

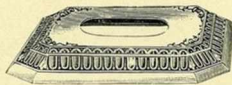
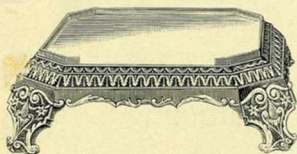
Pieds à détacher

SÉRIE A A pans unis, à polir



Dimensions.		0.320	0.340	0.360	0.380	0.400	0.420	0.440
Fonds pleins	kos	10.500	12.000	13.500	14.000	15.000	16.500	18.500
Fonds vides	kos	8.500	8.800	9.000	10.400	10.800	12.000	12.500
Ouvertures des cadres pour pays wallons		0.153	0.157	0.160	0.165	0.170	0.175	0.175
Ouvertures des cadres pour pays flamands		0.210	0.220	0.230	0.240	0.250	0.260	0.270

SÉRIE B A pans ornés, à polir



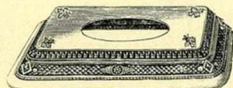
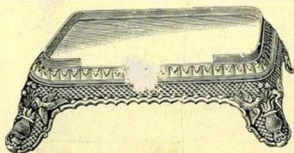
Dimensions.		0.320	0.340	0.360	0.380	0.400	0.420	0.440
Fonds pleins	kos	11.000	12.000	13.500	14.000	18.000	17.500	18.500
Fonds vides	kos	8.500	9.000	9.200	10.400	11.000	11.500	13.200
Ouvertures des cadres pour pays wallons.		0.153	0.157	0.160	0.165	0.170	0.175	0.175
Ouvertures des cadres pour pays flamands		0.210	0.220	0.230	0.240	0.250	0.260	0.270

Cadres et basements

Fonds vides ou pleins Cadres avec ou sans agrafes et tenons

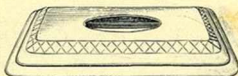
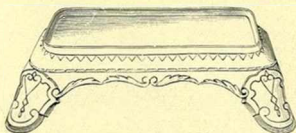
Pieds à détacher

SÉRIE C A coins ronds ornés



Dimensions		0.320	0.340	0.360	0.380	0.400	0.420
Fonds pleins	kos	11.000	12.000	13.500	15.000	15.000	17.000
Fonds vides	kos	8.500	9.000	10.000	10.700	11.000	11.500
Ouvertures des cadres pour pays	kos	0.153	0.157	0.160	0.165	0.170	0.175
Ouvertures des cadres pour pays flamands	kos	0.210	0.220	0.230	0.240	0.250	0.260

SÉRIE D A polir

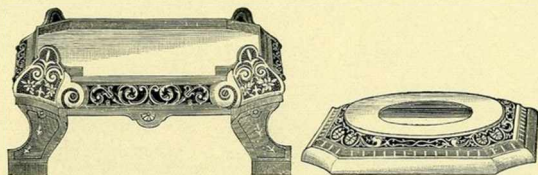


Se font également en uni avec trois rainures contournant le cadre
ou entièrement uni

Dimensions		0.320	0.340	0.360	0.380	0.400	0.420
Fonds pleins	kos	11.500	12.000	12.500	15.000	16.000	16.500
Fonds vides	kos	8.000	8.000	8.500	10.000	10.700	12.000
Ouvertures des cadres pour pays wallons.	kos	0.153	0.157	0.160	0.165	0.170	0.175
Ouvertures des cadres pour pays flamands	kos	0.210	0.220	0.230	0.240	0.250	0.260

Cadres et basements

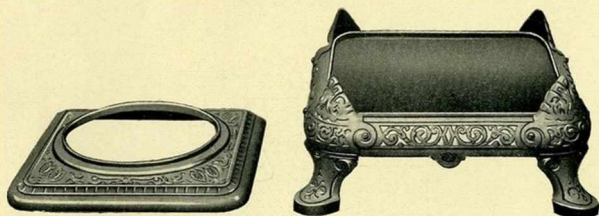
SÉRIE E A pans ornés, à polir



Dimensions	0.380	0.400	0.420	0.440
Kilos	14,000	15,000	17,000	19,000
Ouvertures des cadres	0.245	0.270	0.285	0.305
Boudins à employer avec ces basements	E 38	E 40	E 42	E 44
Gorges	E 38	E 40	E 42	E 44

SÉRIE K A pans ornés à polir, coins ronds

Se fait à pans unis

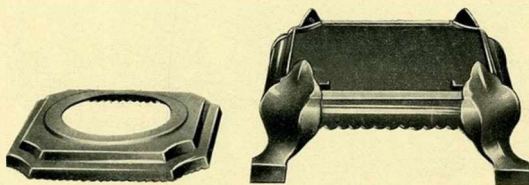


Dimensions	0.380	0.400	0.420	0.440
Ouvertures des cadres	0.240	0.265	0.285	0.305
Kilos	14	15	17	19
Boudins à employer avec ces basements	K 38	40	42	44
Gorges à employer avec ces basements.	K 38	40	42	44

Cadres et basements

SÉRIE E 39 Uni à polir

Pieds à détacher, fonds pleins



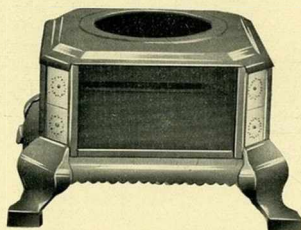
Poids 15 kilos

Ce cadre et basement s'emploie avec la gorge n° 4 unie

Il se fait également avec pieds ornés à jour

SÉRIE E Spécial majolique

Pieds à détacher fonds pleins



Dimension 0.390 Hauteur : 2 carreaux

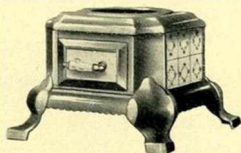
Poids 19 kilos

Ce cadre et basement s'emploie avec la gorge n° 4 unie

Cadres et basements

à carreaux majoliques

SÉRIE E 39 Coins en fonte, 2 ou 3 carreaux en hauteur

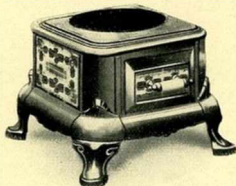


Poids 2 carreaux : 20 kilos; 3 carreaux · 22,500 kilos

Dimension : 0,390

Ce cadre et basement s'emploie avec la gorge n° 4 unie

SÉRIE K Coins ronds, avec 2 ou 3 carreaux en hauteur



DIMENSIONS	Série unie		Série ornée
	0.40	0.46	
Ouverture des cadres	0.240	0.305	0.240
" 2 carreaux en hauteur, kilos	23	28	24
" 3 " " " " "	24	29	25
Boudins à employer.	K 40	44	40
Gorges à employer	K 40	44	40

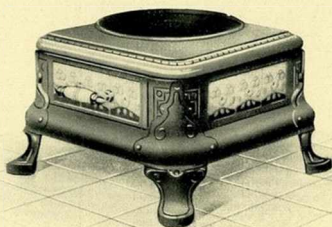
Le basement K 40 a 3 carreaux en largeur

Le basement K 46 a 4 carreaux en largeur

Sur demande et moyennant supplément, nous fournissons la garniture tôle préparée à la pose des carreaux.

Cadre et basement Série L 44

Majolique uni ou orné



Hauteur 1 carreau Largeur 3 carreaux Poids : 22,500 kgr.

Ce cadre et basement s'emploie avec la gorge L 44

Cadre et basement Série L 44

Ordinaire à panneaux fonte — uni ou orné



Même hauteur que le cadre 44 L majolique

Poids : 22 kgr.

Ce cadre et basement s'emploie avec la gorge L 44

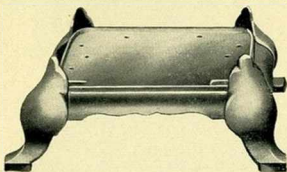
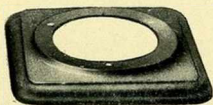
Cadres et basements

SÉRIE O40 UNI

Se fait avec pieds nos 1, 2, 3 et 4 uni plein et ajouré, orné plein et ajouré

S'emploie pour carreaux majoliques ou tôle émaillée

Poids : 17,5 kgr.



Ce cadre et basement s'emploie avec gorge N° 40

Gorges de poêles

Avec ou sans lucarne

Nos 1, 2, et 3 Ornées ou unies



Nos	Hauteur	Diamètre du haut	Diamètre du bas	Pots à employer
1	0.155	0.150	0.230	20
2	0.165	0.160	0.250	22
3	0.175	0.170	0.260	24
E 38	0.175	0.155	0.255	21
E 40	0.185	0.165	0.285	23
E 42	0.190	0.170	0.300	24
E 44	0.200	0.180	0.320	26

N° 4 Unie W 40 à tiges

Hauteur	Diamètre du haut	Diamètre du bas
0.165	0.160	0.250



La gorge 4 s'emploie avec pot de 20, 21, 22

La gorge W s'emploie avec pot de 20 à 25

SÉRIE K Ornée ou unie



Nos	Hauteur	Diamètre du haut	Diamètre du bas	Pots à employer
K 38	0.170	0.145	0.250	20
		0.155	0.250	21
K 40	0.180	0.150 0.165	0.280	20 23
		0.155 0.170	0.280	21 24
		0.160 0.175	0.280	22 25
K 42	0.190	0.170	0.300	24
K 44	0.200	0.180	0.320	26
E 39 V 40	à tiges	}	Se fait aux mêmes dimensions que la gorge K 40	

Devantures de poêles à buse plate

SÉRIE A Unie à polir



DIMENSIONS

Largeur	0.300	0.320	0.340	0.340	0.360	0.380	0.400	0.420	0.440	0.460
Hauteur	0.075	0.075	0.075	0.100	0.075	0.075	0.075	0.075	0.075	0.075

SÉRIE B Ornée à polir



DIMENSIONS

Largeur	0.300	0.320	0.340	0.340	0.340	0.350	0.360	0.360	0.380	0.400	0.420
Hauteur	0.080	0.080	0.080	0.100	0.120	0.120	0.080	0.120	0.080	0.080	0.080

SÉRIE C Ornée à polir



DIMENSIONS

Largeur	0.300	0.320	0.340	0.360	0.380	0.400	0.420
Hauteur	0.080	0.080	0.080	0.080	0.080	0.080	0.080
Largeur	0.450	0.460	0.340	0.340	0.350	0.360	
Hauteur	0.080	0.080	0.100	0.120	0.120	0.120	

SÉRIE C Unie à polir



DIMENSIONS

Largeur	0.320	0.360	0.380	0.400
Hauteur	0.080	0.080	0.080	0.080

Devantures de poêles à buse plate



SÉRIE D A polir

DIMENSIONS

Largeur	0.300	0.320	0.340	0.360	0.380	0.400	0.420
Hauteur	0.080	0.080	0.080	0.100	0.080	0.080	0.080

Pour poêle "Crapaud" 0.600 × 0.080

SÉRIE E Avec porte, à polir



DIMENSIONS

Largeur	0.320	0.340	0.360	0.380	0.400	0.420	0.440	0.600
Hauteur	0.080	0.080	0.080	0.080	0.080	0.080	0.080	0.080

Devantures pour poêles Crapaud

Ornées ou unies



SÉRIE D

0.400 × 0.080	0.550 × 0.080
0.440 × 0.080	0.600 × 0.080
0.500 × 0.080	0.600 × 0.100
0.500 × 0.100	

MODÈLE A BOURRELET

0.600 × 0.080

Devantures pour poêles majolique à buse plate



DIMENSIONS

0.36 × 12 0.38 × 12 - 5 carreaux

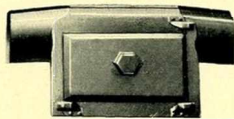
Devantures pour cuisinières triangulaires

à carreaux majoliques

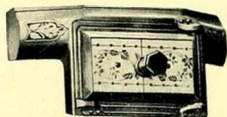
Ordinaire et à gueulard



Série ornée



Série unie



Série à carreaux



Ordinaire ornée ou unie

Dimensions : 0.370 × 0.090
0.400 × 0.090

Devantures D avec porte

Unies ou ornées



Dimensions : 0.500 × 0.080
0.600 × 0.080

Boudins de poêles à buse plate

SÉRIE A, ronds, à pans unis, à vis à polir

Nos 1 à 9

SÉRIE B, ronds, à pans ornés, à vis à polir

Nos 11 à 19

SÉRIE E et K, ronds, à pans ornés, à agrafes à polir

Nos 38, 40, 42 et 44



Nos	Hauteur	Dessus	Dessous
1 11	0.080	0.150	0.210
2 12	0.090	0.150	0.230
3 13	0.090	0.155	0.255
4 14	0.100	0.150	0.275
5 15	0.100	0.155	0.275
15bis	0.105	0.175	0.275
6 16	0.100	0.160	0.285
7 17	0.100	0.165	0.290
8 18	0.100	0.170	0.290
9 19	0.100	0.175	0.295
K E 38	0.090	0.155	0.255
K E 40	0.100	0.160	0.285
K E 42	0.100	0.165	0.290
K E 44	0.100	0.170	0.290

SÉRIE C, ronds ornés, à vis à polir

Nos 20 à 27, 37 et 38



DIMENSIONS (diamètre)

Nos	Hauteur	Dessus	Dessous
20	0.080	0.150	0.215
21	0.080	0.150	0.230
22	0.080	0.155	0.230
23	0.080	0.155	0.255
24	0.080	0.160	0.270
25	0.090	0.160	0.275
26	0.090	0.165	0.275
27	0.090	0.165	0.280
37	0.090	0.170	0.280
38	0.090	0.175	0.285

SÉRIE D, ronds unis, à vis à polir

Nos 28 à 36



DIMENSIONS (diamètre)

Nos	Hauteur	Dessus	Dessous
28	0.080	0.150	0.210
29	0.080	0.150	0.230
30	0.090	0.155	0.255
31	0.100	0.150	0.275
32	0.100	0.155	0.280
33	0.100	0.160	0.285
34	0.100	0.165	0.290
35	0.100	0.170	0.290
36	0.105	0.175	0.295

DIMENSIONS (diamètre)

SÉRIE H



Numéros	Hauteur	Dessus	Dessous
41	0.075	0.145	0.235
42	0.075	0.153	0.260
43	0.075	0.165	0.275
44	0.075	0.175	0.300
45	0.080	0.190	0.312
46	0.080	0.198	0.342
47	0.090	0.204	0.367

Boudins de poêles à buse plate

SÉRIE E Ovale unie à polir, Nos 1, 1^{bis}, 2 et 3

SÉRIE F Ovale ornée à polir, Nos 0, 4, 5, 6 et 7

DIMENSIONS



Nos	Hauteur	Dessus	Dessous
0	0.030	0.165 × 0.090	0.215 × 0.140
1 4	0.040	0.185 × 0.105	0.255 × 0.175
2 5	0.040	0.200 × 0.100	0.275 × 0.175
3 6	0.040	0.220 × 0.100	0.295 × 0.175
1 ^{bis}	0.040	0.185 × 0.100	0.250 × 0.165
7	0.040	0.250 × 0.075	0.290 × 0.145

SÉRIE G Nos 2 et 2^{bis}

Hauteur : 0.04

No 2 Diamètre du dessus 0.125 Diamètre du dessous 0.200

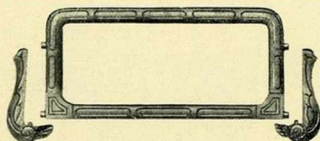
No 2^{bis} Diamètre du dessus 0.115 Diamètre du dessous 0.200



Cadres de cuisinières

SÉRIE B

Modèle modifié : accrochage par consoles

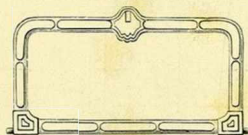


Ces garnitures se font séries B - H aux mêmes dimensions
que celles renseignées à l'album

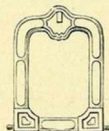
Cadres de cuisinières

SÉRIE B

Cadres de fours



Portes de foyers



Avec ou sans mentonnets

Largeur Hauteur

0.250 × 0.140

0.255 × 0.140

0.320 × 0.150

0.290 × 0.155

0.350 × 0.160

0.205 × 0.165

0.250 × 0.170

0.270 × 0.180

0.295 × 0.180

0.300 × 0.180

0.320 × 0.180

0.340 × 0.180

0.360 × 0.180

0.380 × 0.180

0.400 × 0.180

0.420 × 0.180

0.300 × 0.190

0.325 × 0.195

0.360 × 0.195

0.355 × 0.205

0.270 × 0.210

0.250 × 0.215

0.295 × 0.220

0.295 × 0.240

0.325 × 0.240

0.355 × 0.255

0.360 × 0.260

à ouvrir de côté

A gonds

Largeur Hauteur

0.130 × 0.220

0.150 × 0.220

0.180 × 0.240

0.205 × 0.240

0.205 × 0.250

Sans gonds

Avec mentonnets

0.180 × 0.220

0.180 × 0.240

Tiroirs sans ovale

0.140 × 0.080

0.160 × 0.140

0.200 × 0.140

0.205 × 0.140

0.250 × 0.140

0.255 × 0.155

0.205 × 0.170

0.220 × 0.180

0.270 × 0.180

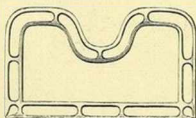
0.245 × 0.185

0.265 × 0.195

0.265 × 0.205



Tiroirs avec ovale



0.205 × 0.140

0.250 × 0.140

0.245 × 0.155

0.250 × 0.155

0.205 × 0.170

0.220 × 0.180

0.270 × 0.180

0.245 × 0.185

0.265 × 0.195

0.265 × 0.205

coins carrés

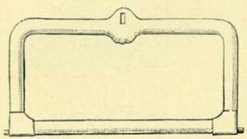
Cadres de cuisinières

SÉRIE H

Demi-ronds, unis

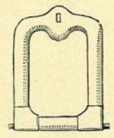
Cadres de fours

Avec ou sans mentonnets



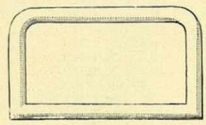
Largeur	Hauteur
0.200	× 0.170
0.250	× 0.170
0.290	× 0.180
0.300	× 0.180
0.320	× 0.180
0.340	× 0.180
0.360	× 0.180
0.380	× 0.180
0.400	× 0.180
0.320	× 0.190
0.360	× 0.210
0.250	× 0.220
0.290	× 0.220
0.270	× 0.240
0.290	× 0.240
0.320	× 0.240
0.340	× 0.240
0.360	× 0.240
0.360	× 0.260

Cadres de foyers



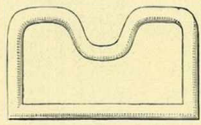
	Largeur	Hauteur
A gonds avec ou sans mentonnets	0.150	× 0.220
	0.180	× 0.240
	0.200	× 0.240
Sans gonds à mentonnets	0.180	× 0.220
	0.180	× 0.240

Tiroirs sans ovale



0.200	× 0.170
0.220	× 0.180
0.260	× 0.190
0.270	× 0.210

Tiroirs avec ovale



0.200	× 0.170
0.220	× 0.180
0.260	× 0.190
0.270	× 0.210

Portes pour pots à gueulards



SÉRIE A

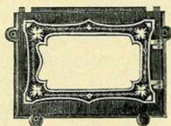
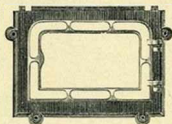
Largeur Hauteur

0.180 × 0.165
0.230 × 0.165

SÉRIE B

Largeur Hauteur

0.180 × 0.165
0.230 × 0.165



SÉRIE E

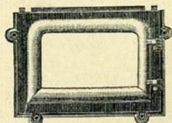
Largeur Hauteur

0.180 × 0.165
0.230 × 0.165

SÉRIE H

Largeur Hauteur

0.180 × 0.165
0.230 × 0.165



Clefs de poêles avec rosaces

N° 3



0.105 × 0.070

N° 4



0.100 × 0.060

Supports de balcon

Nos 80-81-82

pour taque majolique



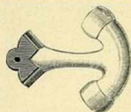
N° 80 0.100 × 0.130

Nos 81-82 0.080 × 0.065

Trou de 0.027

N° 5 pour taque à rebord

N° 5bis pour taque sans rebord



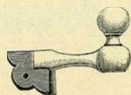
0.100 × 0.100

Trou de

0.017 0.021 0.027

N° 6 pour taque à rebord

N° 6bis pour taque sans rebord



0.090 × 0.060

Trou de

0.017 0.021 0.027

Supports pour galeries pour poêles "Crapaud", tubes de 27



Glissières de portes



0.170 × 0.075
0.190 × 0.095
0.220 × 0.090
0.240 × 0.090
0.260 × 0.100

Régulateur

avec tige taraudée



Diamètre	
Nos 1	0.060
2	0.068
3 uni	0.060

Courant d'air



SÉRIE D

ornés ou unis

0.120 × 0.080
0.140 × 0.080

SÉRIE F

0.090 × 0.075
0.100 × 0.075
0.110 × 0.080
0.100 × 0.060
0.140 × 0.100

SÉRIE A

0.110 × 0.080

Cadres cintrés avec portes



Nos 0	0.185 × 0.145
1	0.205 × 0.175
2	0.210 × 0.175
3	0.225 × 0.190
4	0.230 × 0.190
5	0.240 × 0.195

DIMENSIONS DES PORTES

0	1	2
0.150 × 0.120	0.175 × 0.130	0.180 × 0.135
3	4	5
0.185 × 0.140	0.190 × 0.145	0.200 × 0.150

Tampon de ramonage



0.120 × 0.070	0.140 × 0.075
0.120 × 0.060	0.140 × 0.100
0.100 × 0.060	0.150 × 0.100

Le 0.120 × 0.070 se fait aussi en ornement - Série A

Consoles doubles



SÉRIE F

Nos 40	0.380 × 0.035
41	0.390 × 0.035
42	0.400 × 0.035
43	0.400 × 0.035
44	0.410 × 0.035



Unies

Nos	
1	0.400 × 0.055
2	0.425 × 0.055
3	0.440 × 0.065
4	0.480 × 0.070



Ornées

Nos	
11	0.425 × 0.065
12	0.460 × 0.065
13	0.520 × 0.065

Consoles pour cadres à mentonnets

Série B



No 0
0.110 × 0.040
à tiges

No 1
0.120 × 0.050
à tiges

Série B



Nos
2bis 0.110 × 0.030 à vis
2 0.130 × 0.050 "
7 doub. 0.130 × 0.050 "

Série A



Nos
3 0.145 × 0.045 tiges
4 0.130 × 0.040 à vis
5 doub. 0.130 × 0.050 "
6 0.100 × 0.040 tiges
13 0.115 × 0.035 à vis

Série F



No 4bis
0.130 × 0.040
à vis

Doublees à forer



Ornées Unies
No 14 8 0.110 × 0.040
" 15 11 0.130 × 0.060
" 16 12 0.160 × 0.070

Série H



No 9
0.130 × 0.045 à vis
No 10
0.110 × 0.030 à vis

Série H



No 17
0.110 × 0.040
à tiges

Série H



No 18
0.130 × 0.050
à vis. Double

Consoles pour cadres sans mentonnets

Série A ornée



No 19
0.130 × 0.040
à tiges

Série A unie



No 20
0.130 × 0.040
à tiges

Série B



No 21
0.130 × 0.050
à tiges

Série H



No 22
0.130 × 0.045
à tiges

Consoles pour nos cadres majoliques

Modèles modifiés



0.115 × 0.015

Bouches de chaleur



Numéros	1	2	3
Diamètre	0.160	0.190	0.220

Mentonnets

N° 1



0.020 × 0.010

N° 2



0.040 × 0.015

N° 3



0.040 × 0.013

N° 4



0.038 × 0.014

N° 5



0.030 × 0.015

N° 6



0.043 × 0.015

Boutons

1° Diamètre

2° Longueur sans tige

N° 1



0.055 × 0.050
0.065 × 0.055

N° 2



0.025 × 0.025
0.035 × 0.030
0.040 × 0.035
0.030 × 0.030

N° 3, ovale



0.040 × 0.055

N° 4, à jour



0.035 × 0.045
0.040 × 0.055

N° 5



0.040 × 0.040

N° 6



0.045 × 0.054

N° 7, à jour



0.030 × 0.038
0.032 × 0.045

N° 9



0.050 × 0.035

N° 10, à jour



0.037 × 0.025
0.050 × 0.035
0.062 × 0.042

N° 11



0.030 × 0.036
0.040 × 0.045

Pieds de poêles



N° 8



N° 9



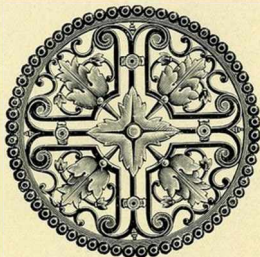
N° 10

DIMENSIONS

Numéros	DÉSIGNATIONS	Hauteur	Largeur
8	Se rivant par le dessous	0.050	0.050
9	Pour poêles équerres	0.130	0.100
10	Pour poêles équerres	0.110	0.110

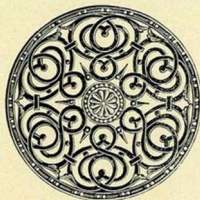
Rosaces

N° 1



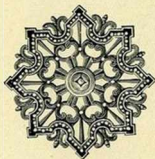
Diamètre : 0.250

N° 2



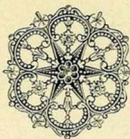
Diamètre : 0.200

N° 3



Diamètre : 0.150

N° 4



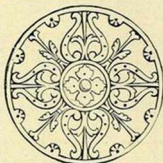
Diamètre : 0.140

N° 5



Diamètre : 0.100

N° 12



Diamètre : 0.125

Devantures de tiroirs

avec ou sans trous

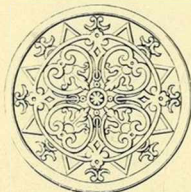


Nos 1 0.260 × 0.110

2 0.215 × 0.110

Rosaces à polir

N° 8



Diamètre : 0.165

N° 7



Diamètre : 0.085

N° 10



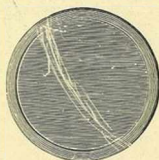
Diamètre : 0.045

Nos 6, 9 et 11



Diamètre: N° 6 0.050
" " 9 0.040
" " 11 0.035

Couvercles de poêles



0.210 à 0.280 de diamètre

Frises à polir

Nos 17 à 25



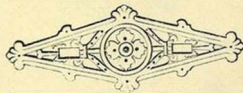
Nos 26 à 29



Numéros	Largeur	Hauteur
17	0.160	0.065
18	0.180	0.065
19	0.195	0.060
20	0.215	0.060
21	0.235	0.060
22	0.255	0.060
23	0.270	0.080
24	0.140	0.055
25	0.240	0.080
26	0.240	0.080
27	0.190	0.065
28	0.140	0.050
29	0.315	0.100
30	0.180	0.070
31	0.200	0.070
32 ^B	0.195	0.060
33	0.240	0.080
34	0.230	0.060

POUR POIGNÉE FAIENCE

Nos 30 et 31



Nos 32^b et 33



N° 34 - Firme Adresse



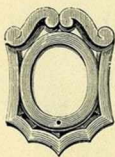
Ovales

Nos 7 à 9 cintrés



0.115 × 0.080

N° 15 cintré



0.120 × 0.080

N° 18 plat ou cintré

N° 17

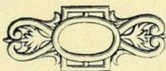


0.165 × 0.095



0.090 × 0.070

N° 16



0.180 × 0.075

Appliques

Nos 12 et 15



N° 12 0.210 × 0.110

N° 15 0.200 × 0.150

N° 4, droite et gauche



0.330 × 0.170

N° 5



0.290 × 0.160



Taques de cuisinières avec rebords

Les taques nos 1, 2, 3, 4, 5, 6 se font aux dimensions suivantes :

0.820 × 0.500	0.920 × 0.530	1.020 × 0.560	1.120 × 0.560	1.220 × 0.650
17 kilos	23 kilos	25 kilos	28 kilos	33 kilos

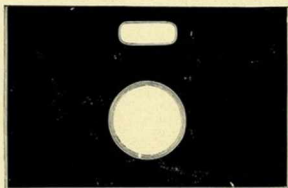
Les taques nos 1, 2 et 5 se font, en outre, aux dimensions suivantes :

0.820 × 0.450	0.920 × 0.450	1.020 × 0.500	1.120 × 0.530
15 kilos	17 kilos	21 kilos	29 kilos

N° 1



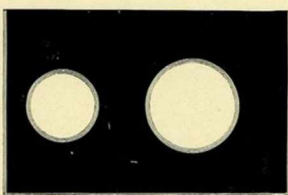
N° 2



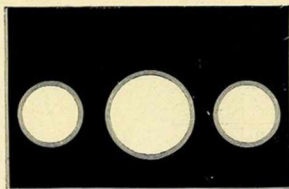
N° 3 - Pour pot 1/3 sortant



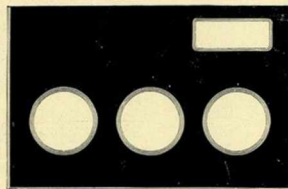
N° 4



N° 5



N° 6



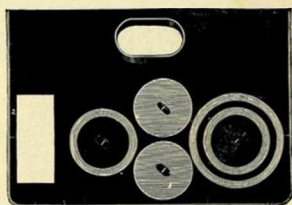
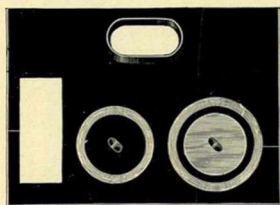
Taques pour pot demi-sortant

}	0.920 × 0.450	1.020 × 0.500
	19 kilos	23 kilos

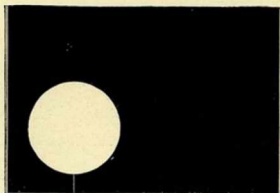
Taques de cuisinières

Nos 27, 28, 29, 31, 32 et 33

Nos 30 et 34



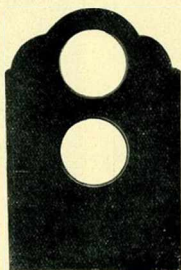
Droites.	Nos	27	28	29	30
Gauches	Nos	31	32	33	34
Dimensions		0.60 × 0.49	0.66 × 0.49	0.70 × 0.50	0.80 × 0.52
Kilos		11	12	14	16



0.70 × 0.50	Trou de 0.240 à gauche ou à droite,	kilos 19.500
0.70 × 0.40	Trou de 0.220 à gauche	kilos 10.000
0.60 × 0.40	Trou de 0.220 à gauche	kilos 9.000

Taques pour poêle crapaud ordinaire

en tôle



Ces taques peuvent se faire avec buse dessus.

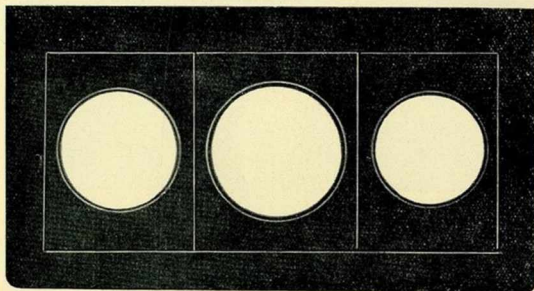
Elles s'emploient avec nos devantures crapaud de 0.500, 0.550 et 0.600 × 0.080 unies ou ornées

Ces taques se font avec trou de foyer de 0.26 et 0.31.

DIMENSIONS

Numéros	Largeur	Longueur	Kilos	Devanture à employer
50	0.90	0.56	20.000	50
55	0.90	0.61	20.050	55
60	0.90	0.66	21.000	60
50	1.00	0.56	23.000	50
55	1.00	0.61	24.000	55
60	1.00	0.66	25.000	60
44	1.00	0.50	22.000	44
44	0.90	0.50	20.000	44

Taques pour cuisinières majoliques



Série étroite

Dimensions	0,80 × 0,46	0,90 × 0,50	1,00 × 0,52
Poids avec rondelles et tampons	17,5 kilos	19,5 kilos	22 kilos

Série large

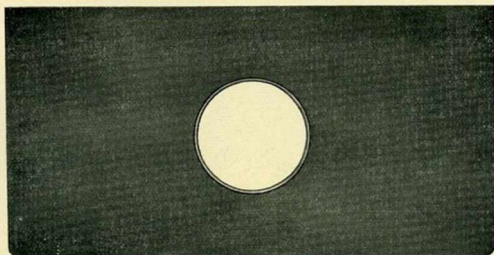
DIMENSIONS

Numéros	Longueur	Largeur	Poids avec rondelles et tampons
65	0,850	0,530 ou 0,610	23,000 et 24,500
66	0,920	0,530 ou 0,610	23,600 et 25,500
67	1,020	0,530 ou 0,610	26,000 et 27,500
68	1,020	0,530 ou 0,610	26,000 et 27,500
69A	1,100	0,530 ou 0,610	28,500 et 31,000
69	1,150	0,610	32,000
70	1,300	0,610	36,000

Taques pleines

pour cuisinières majoliques

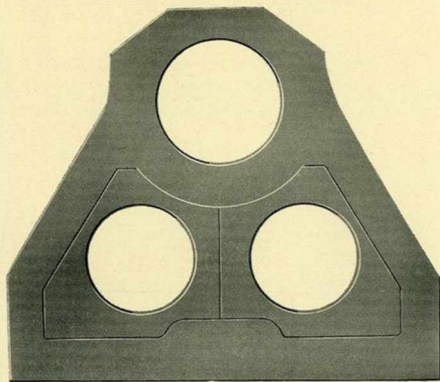
Trou de 26 centimètres



Dimensions	0.80×0.46	0.90×0.50	1.00×0.52
Poids	17 kg. 500	19 kg. 500	22 kg.

Taques pour cuisinières triangulaires

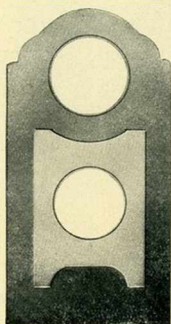
à cadres mobiles à 4 ou 6 tiges



Dimensions . . .	$0.900 \times 0.425 \times 0.755$	$1.000 \times 0.525 \times 0.755$
Poids sans rondelle ni couvercle	17 kilos	19 kilos

Taques pour poêle crapaud ordinaire

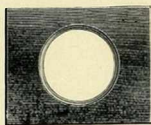
à cadre mobile



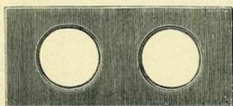
DIMENSIONS

Numéros	Dimensions		Diamètre			Kilos avec rondelles
	de la taque	de la devanture à employer	Trou foyer	Deuxième trou	Troisième trou	
44	0.90	0.44	0.26	0.22	—	20
44	1.00	0.44	0.26	0.22	—	22
50	0.90	0.50	0.26	0.26	—	22
50	1.00	0.50	0.26	0.26	—	24
55	1.00	0.55	0.26	0.18	0.18	28
60	0.90	0.60	0.26	0.18	0.18	27
60	1.00	0.60	0.26	0.18	0.18	29.500

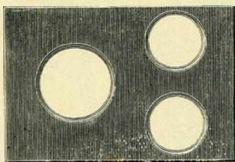
Taques de fourneaux au bois



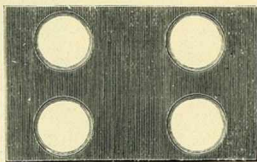
0.400 × 0.320
kilos 4.500



0.400 × 0.320 kilos 3.500
0.480 × 0.320 kilos 4.500
0.550 × 0.320 kilos 6.000



0.560 × 0.400
7 kilos



0.560 × 0.400
7 kilos

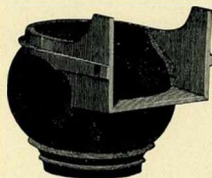
Pots de poêles

Forme poire



Diamètre supérieur	0.190	0.200	0.210	0.220	0.230	0.240	0.250
Diamètre inférieur	0.150	0.150	0.155	0.160	0.165	0.170	0.175
Kilos	8.000	9.000	11.000	11.700	13.500	16.500	17.000

Pots à bouche



Diam. sup.	0.210	0.220	0.230	0.240	0.250	0.260
Diam. inf.	0.155	0.160	0.165	0.170	0.175	0.180
Kilos	13.500	14.200	15.000	15.500	18.300	19.500
Ouverture	0.180×0.135	0.180×0.135	0.180×0.135	0.180×0.135	0.180×0.135	0.180×0.135
devant	0.155×0.135					

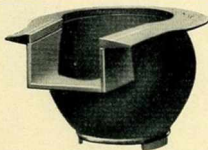
Pots à collet forme poire



Diamètre supérieur	0.210	0.220	0.230	0.240	0.250
Diamètre inférieur	0.155	0.160	0.165	0.170	0.175
Kilos	16	17	18	19	20

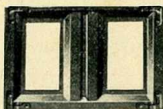
Pots à bouche à collet

pour Porte 1 carreau ou 2 carreaux largeur



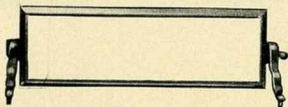
1 carreau	}	Diamètre supérieur : 0.240	Diamètre inférieur : 0.170
		Kilos : 16	
		Ouverture devant : hauteur 0.090, largeur 0.150	
2 carreaux	}	Diamètre supérieur : 0.240	Diamètre inférieur : 0.170
		Kilos : 16	
		Ouverture devant : hauteur 0.080, largeur 0.170	

Cadres de four avec consoles pour poêles "Crapaud", majolique



Dimensions du cadre extérieur : 0.390×0.255
Dimensions ouverture : 0.325×0.205

Frontons avec supports pour poêles "Crapaud", majolique



2 carreaux en hauteur et 7 carreaux en largeur
Dimensions : 0.625×0.200

Cadres de tiroirs pour poêles "Crapaud", majolique



Dimensions : 0.365×0.200
4 carreaux sur 2 carreaux

Cadres de tiroirs pour poêles majolique à buse plate

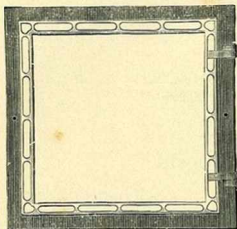


Dimensions : 0.280×0.200
3 carreaux sur 2 carreaux

Fournitures pour cuisinières à carreaux majoliques

SÉRIE B Avec tiges en fer, ou sans tiges, ou à tôles

Portes doubles



Tiroirs



Doubles

Pour 1 carreau	0.170 × 0.170
" 2 "	0.255 × 0.170
" 3 "	0.340 × 0.170
" 4 "	(2 × 2) 0.255 × 0.255
" 6 "	(2 × 3) 0.340 × 0.255

A gonds

Pour 2 carreaux	0.255 × 0.170
" 3 "	0.340 × 0.170

Simple

Pour 2 carreaux en longueur	0.220 × 0.130
" 3 "	0.295 × 0.130
" 4 "	0.380 × 0.130
" 6 "	0.550 × 0.130
" 7 "	0.635 × 0.130
" 8 "	0.720 × 0.130
" 10 "	0.900 × 0.130

A gonds ou à bascule

Pour 6 carreaux	0.340 × 0.250
" 9 "	0.340 × 0.340
" 12 "	0.430 × 0.340

Lucarnes



Sans glissière

0.085 × 0.085
0.170 × 0.085

Avec glissière

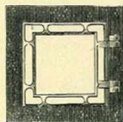
0.170 × 0.085

Avec trou hors-centre

0.170 × 0.085

Portes de foyers

Doubles



A gonds ou à bascule

1 carreau	0.170 × 0.170
-----------	---------------

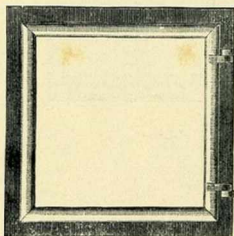
A bascule

2 carreaux	0.170 × 0.255
------------	---------------

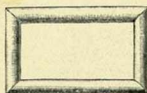
Fouritures pour cuisinières à carreaux majoliques

SÉRIE H Avec tiges en fer, ou sans tiges, ou à tôles

Portes doubles



Tiroirs



Doubles

Pour 1 carreau	0,170 × 0,170
" 2 "	0,255 × 0,170
" 3 "	0,340 × 0,170
" 4 "	(2 × 2) 0,255 × 0,255
" 6 "	(2 × 3) 0,340 × 0,255

A gonds

Pour 2 carreaux	0,255 × 0,170
" 3 "	0,340 × 0,170

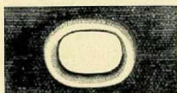
Simple

Pour 2 carreaux en longueur	0,220 × 0,130
" 3 "	0,295 × 0,130
" 4 "	0,380 × 0,130
" 6 "	0,550 × 0,130
" 7 "	0,635 × 0,130
" 8 "	0,720 × 0,130
" 10 "	0,900 × 0,130

A gonds ou à bascule

Pour 6 carreaux	0,340 × 0,250
" 9 "	0,340 × 0,340
" 12 "	0,430 × 0,340

Lucarnes



Sans glissière

0,085 × 0,085
0,170 × 0,085

Avec glissière

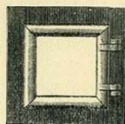
0,170 × 0,085

Avec trou hors-centre

0,170 × 0,085

Portes de foyers

Doubles



A gonds ou à bascule

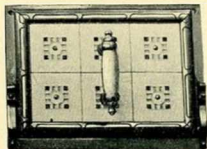
1 carreau 0,170 × 0,170

A bascule

2 carreaux 0,170 × 0,255

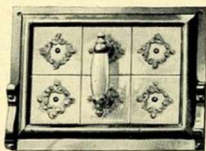
Fournitures pour cuisinières à carreaux majoliques

Modèles modifiés



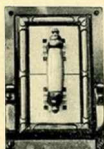
Série B

Portes doubles à 6 carreaux

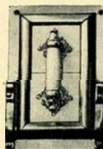


Série H

Portes doubles à 6 carreaux



Portes de foyer doubles



Portes de foyer doubles

Ces garnitures se font en séries A, B et H aux mêmes dimensions que celles renseignées ci-devant.

DIMENSIONS NOUVELLES

Portes doubles 8 carreaux : 0.430 × 0.250

Tiroirs simples 5 carreaux : 0.465 × 0.130

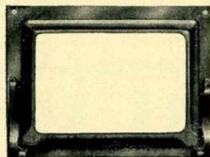
Tiroirs simples 9 carreaux : 0.805 × 0.130

Toutes ces garnitures se font à gonds ou à bascule.

Fournitures pour Cuisinières

A Carreaux majoliques et en Tôles émaillées.

Cadres à batées.



Portes doubles à 6 Carreaux

Cadre mobile N° 63.

Cadre fixe N° 62

Portes doubles à 8 Carreaux

Cadre mobile N° 65.

Cadre fixe N° 64

Porte de Foyer à 2 Carreaux

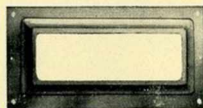
Cadre mobile N° 74.

Cadre fixe N° 73

Porte de Four à 3 Carreaux

Cadre mobile N° 72.

Cadre fixe N° 71



Cendrier double de 2 ou 3 Carreaux

2 carreaux : Cendrier N° 68.

Châssis N° 67

3 carreaux : Cendrier N° 70.

Châssis N° 69

Fournitures pour cuisinières

à carreaux majoliques

Bouches de chaleur

pour Séries A, B ou H

Ornées ou unies



0.170 × 0.170
0.085 × 0.085

Bouton N° 12

pour bouche de chaleur

Orné ou uni



0.045 × 0.030

Pieds

Nos 3 - 4 - 5

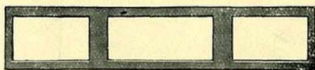
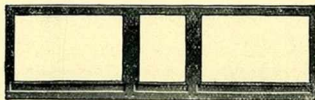


	Hauteur	Largeur
N° 3	0.145	× 0.130
„ 4	0.240	× 0.130
„ 5	0.290	× 0.130

Garnitures

pour Cuisinières à Carreaux majoliques

Châssis pour Portes et Tiroirs

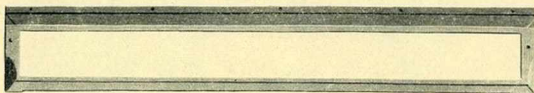


Nomenclature des pièces composant la garniture de nos cuisinières de

0 m 80	1 châssis dessus 8 carreaux × 3 carreaux pour 1 porte 8 carreaux et 1 porte foyer 4 carreaux, 1 lucarne 2 carreaux.
Foyer côté	1 châssis dessous 8 carreaux × 3 carreaux, 1 tiroir 4 carreaux, 1 cendrier 2 carreaux, 3 consoles, 4 pieds Poids 19 kgr.
0 m 80	1 châssis dessus 8 carreaux × 3 carreaux pour 2 portes 6 carreaux, 1 lucarne.
Foyer milieu	1 châssis dessous 8 carreaux × 3 carreaux pour 3 tiroirs 2 carreaux, 3 consoles, 4 pieds. Poids 19 kgr.
0 m 90	1 châssis dessus 9 carreaux × 3 carreaux pour 2 portes 6 carreaux et 1 bouche de chaleur.
0 m 90	1 châssis dessous 9 carreaux × 2 carreaux pour 3 tiroirs 2 carreaux 4 consoles, 4 pieds. Poids total 21 kgr.
1 m 00	1 châssis dessus 10 carreaux × 3 carreaux pour 2 portes de four 6 carreaux et 1 porte de foyer 2 carreaux.
1 m 00	1 châssis dessous 10 carreaux × 2 carreaux pour 2 tiroirs 2 carreaux et 1 tiroir 3 carreaux, 6 consoles, 4 pieds. Poids total 22,500 kgr.
1 m 10	1 châssis dessus 11 carreaux × 3 carreaux pour 2 portes de four 6 carreaux et 1 porte 4 carreaux.
1 m 10	1 châssis dessous 11 carreaux × 2 carreaux pour 2 tiroirs 3 carreaux et 1 tiroir 2 carreaux, 6 consoles, 4 pieds. Poids total 24 kgr.
1 m 15	1 châssis dessus 12 carreaux × 3 carreaux pour 2 portes de four 8 carreaux et 1 porte de foyer 2 carreaux.
1 m 15	1 châssis dessous 12 carreaux × 2 carreaux pour 3 tiroirs 3 carreaux, 6 consoles, 4 pieds. Poids total 25 kgr.

Fournitures pour cuisinières majoliques et poêles crapaud

Encadrements de Fronton ordinaire avec consoles



Pour cuisinières de	0.80	0.90	1.00	1.10	1.15	1.31
Poids 1 carreau	5.30	6.00	6.50	6.50	7.00	7.50
Poids 2 carreaux	6.50	6.80	7.70	6.60	8.20	9.20
Pour crapaud 1 carreau		0.44	0.50	0.55	0.60	
Poids		1.70	2.00	2.30	2.80	

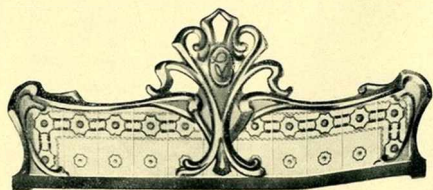
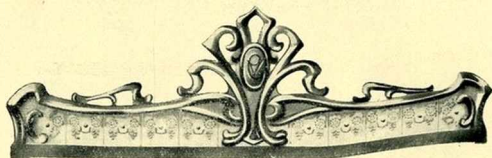
Frontons ajourés



Pour cuisinières de	0.80	0.90	1.00	1.10
Poids	2.00	2.10	2.70	2.80
Pour crapaud	0.44	0.50	0.55	0.60
Poids	1.00	1.20	1.20	1.70

Fournitures pour cuisinières majoliques et poêles crapaud

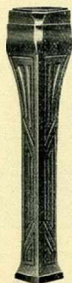
Frontons esthétiques sans les carreaux



Pour cuisinières de	0.80	0.90	1.00	1.10	1.15	1.31
Poids 1 carreau	7.50	7.70	8.00	8.90	9.00	10.00
Poids 2 carreaux.	9.80	10.00	10.50	10.60	10.80	11.20
Pour crapaud.			0.50	0.60		
Poids			5.20	6.00		

Fournitures pour cuisinières triangulaires

Pieds avec talons



Ailettes



Colonnes d'ailettes



Hauteur 0.270
Largeur 0.080

Hauteur 0.460
Largeur 0.120
Poids 2 kil.

Hauteur 0.270
Largeur 0.020

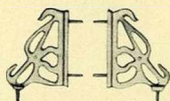
Colonnes



Larges
Hauteur 0.360
Largeur 0.035

Etroites
Hauteur 0.355
Largeur 0.020

Consoles de frontons



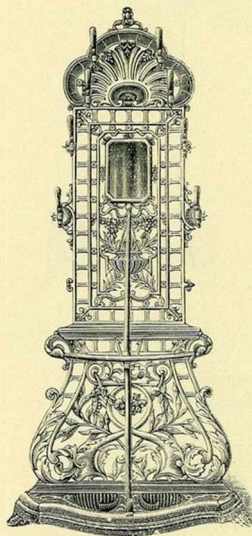
Porte-Manteaux

Avec 8 crochets

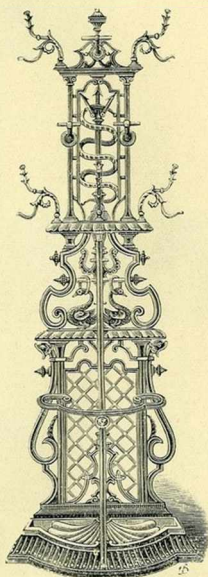
N° 1 avec glace

N° 2 avec ou sans glace

N° 1



N° 2

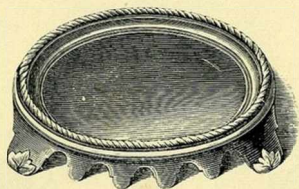


DIMENSIONS

Numéros	Hauteur	Largeur	Profondeur	Kilos
1	2.080	0.860	0.400	53
2	2.000	0.670	0.345	46

Crachoirs

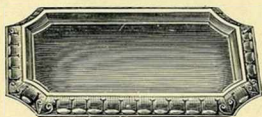
Nos 1 et 2



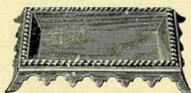
N° 1 — Diamètre : 0.250

N° 2 — Diamètre : 0.290

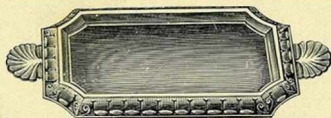
Nos 4, 5 et 6



N° 10



Nos 7, 8 et 9



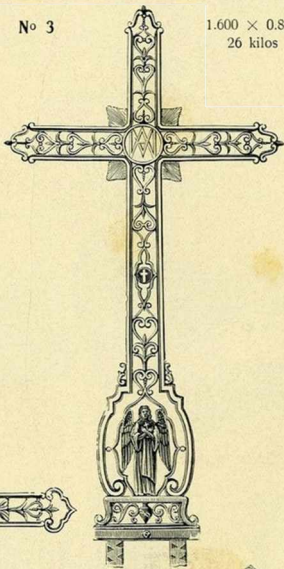
DIMENSIONS

Numéros	Longueur	Largeur
4	0.265	0.170
5	0.305	0.200
6	0.335	0.210
7	0.350	0.180
8	0.390	0.200
9	0.420	0.220
10	0.230	0.170

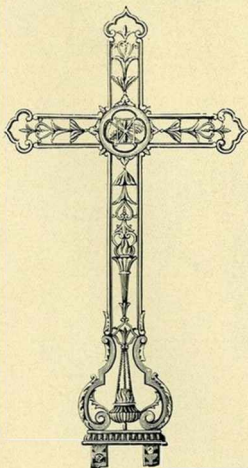
Croix funéraires

N° 3

1.600 × 0.850
26 kilos

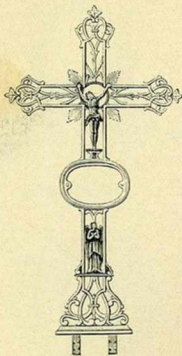


N° 2



1.320 × 0.740
17 kilos

N° 1



0.990 × 0.530
8 kilos

Petite Croix
avec Christ

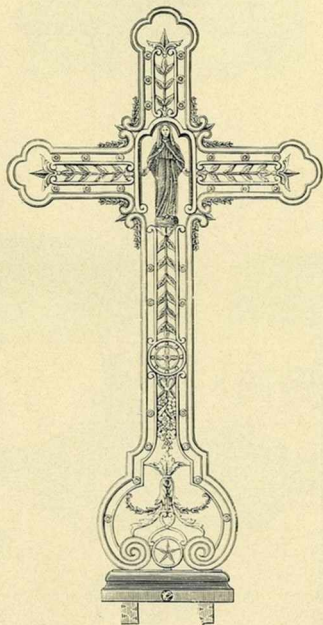
N° 0



0.270 × 0.180
1 kilo

Croix funéraire

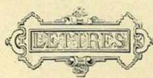
N° 4



1.800 × 0.940

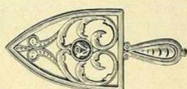
44 kilos

Boîtes à lettres



No 1 ouverture 13 c/m
No 2 ouverture 15 c/m

Porte-fer à repasser



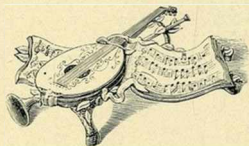
Presse-Papier



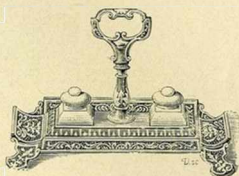
0.135 × 0.026 %

Encriers

No 1



No 2



No 3



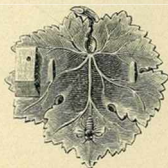
No 4



Cendrier

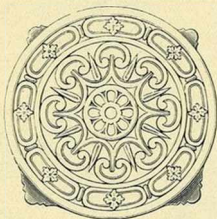


Porte-Allumettes



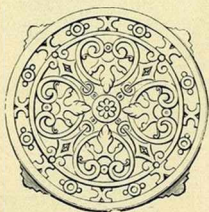
Porte-plats

N° 1



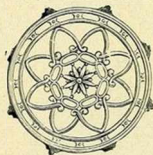
Diamètre : 0.250

N° 2



Diamètre : 0.250

N° 3



Diamètre : 0.200

Coupe à fruits



Diamètre : 0.250

Saturateurs

Nos 1 à 3



DIMENSIONS

Numéros	Hauteur	Diamètre	Contenance en litres
1	0.170	0.180	0.50
2	0.195	0.215	0.70
3	0.215	0.255	1.30



ULTIMHEAT®
VIRTUAL MUSEUM

Table des Matières

A		Frises à polir	109
Appliques	111	Frontons avec supports	121
B		G	
Bacs à charbon	23, 74-75	Garnitures pour cuisinières	127
Boîtes à lettres	135	Gaufriers	82-83
Boudins de poêles	97-98	Glissières de portes.	103
Bouches de chaleur	105	Gorges de poêles	93
Boutons	106	Grilles	79
Buanderie	76 à 78	M	
C		Mentonnets	105
Cadres de four	121	O	
Cadres et basements	86 à 92	Ovales	110
Cadres de cuisinières	99, 100, 103	P	
Cadres cintrés avec portes	103	Pelle à charbon	85
Cadres de fours	121	Plaques de parquet	37
Cadres de tiroirs	121	Pieds de poêles	107
Calorifères	3	Poêles au bois	4
Calorifères colonnes	7-8	Poêles à socle.	5
Calorifères int. réfractaire		Poêles belges	13-14
	24 à 32, 34 à 36, 42 à 44, 49	Poêles buffets	46-47
Calorifères int. fonte	33, 38 à 41, 45	Poêles flamands	12
Cheminées	48, 50 à 52, 69 à 73	Poêles parisiens	11
Consoles.	103-104	Poêles potagers	6
Coupe à fruits	137	Poêles repasseuse.	9-10
Courant d'air	103	Porte-allumettes	135
Couvercles de poêles	109	Porte-fer à repasser	135
Cendrier	135	Porte-manteaux	131
Crachoirs	132	Porte-parapluies	81
Croix funéraires	133-134	Porte-pelles et pincettes	80
Cuisinières en fonte.	15 à 22	Porte-plats	136
Clefs de poêles	102	Portes pour pots à gueulards.	101
D		Pots de poêles	119-120
Devantures de poêles	94 à 96	Presse-papier	135
Devantures de tiroirs	108	R	
E		Réchauds à charbon de bois	85
Encriers	135	Régulateur	103
F		Rosaces	108-109
Fers à lisser	84	S	
Fers à repasser	84	Saturateurs	137
Fers-jouets	84	Supports de balcon.	102
Fournitures pour cuisinières		T	
	122 à 126, 128 à 130	Tampon de ramonage	103
Foyer « Réal ».	53 à 68	Taques de cuisinières	112 à 118
Foyers de lessiveuse.	79	V	
		Volants	85



IMPRIMERIE
ARTHUR DUBOIS
Rue de Mulhouse, 39
LIEGE