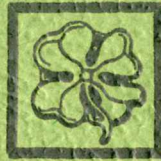




- FORGES & -
- FONDERIES -
de SAINT-NICOLAS

— SOCIÉTÉ —
ANCIENS ÉTABLISSEMENTS MOREL



ALBUM N° 119

1931



1

FORGES ET FONDERIES DE SAINT-NICOLAS

ANCIENS ÉTABLISSEMENTS MOREL

- - - SOCIÉTÉ ANONYME - - -
AU CAPITAL DE 10.000.000 DE FRANCS

SIÈGE SOCIAL : 35^{BIS}, RUE D'ANJOU - PARIS



VUE DES USINES

USINES : SAINT-NICOLAS, PRÈS REVIN (ARDENNES)

Téléphone : Revin 11 :-: :-: Adr. télégr. : Sanicolas-Revin

FORGES & FONDERIES DE SAINT-NICOLAS

Anciens Établissements MOREL

SOCIÉTÉ ANONYME AU CAPITAL DE 10.000.000 DE FRANCS

Siège social : 35^{bis}, Rue d'Anjou - PARIS

—○○—

USINES : SAINT-NICOLAS, près REVIN (Ardennes)

Téléphone : Revin 11 :.: :.: *Adr. Télégr.* : Sanicolas-Revin

—○○—

OBSERVATIONS GÉNÉRALES

—————<.>—————

PIÈCES DE RECHANGE. — Chaque pièce d'un appareil porte un numéro particulier qui suffit pour la désigner sans aucune erreur. Pour faciliter l'envoi d'une pièce de rechange, il suffit de nous spécifier le numéro de la pièce.

FICHE DE CONTROLE. — Chaque appareil est livré avec une fiche de contrôle qu'il y a lieu de nous retourner en cas de contestation ou de réclamation.

TEINTES D'ÉMAUX. — Les teintes d'émaux généralement en magasin sont les suivantes :

- Vert olive ;
- Vert antique ou Bleu canard ;
- Bleu roi ;
- Gris cendre ;
- Céramique brun ;
- Aubergine ou Vieux Rose ;

FORGES & FONDERIES DE SAINT-NICOLAS

Anciens Établissements MOREL

SOCIÉTÉ ANONYME AU CAPITAL DE 10.000.000 DE FRANCS

Siège social : 35^{bis}, Rue d'Anjou - **PARIS**

USINES : SAINT-NICOLAS, près REVIN (Ardennes)

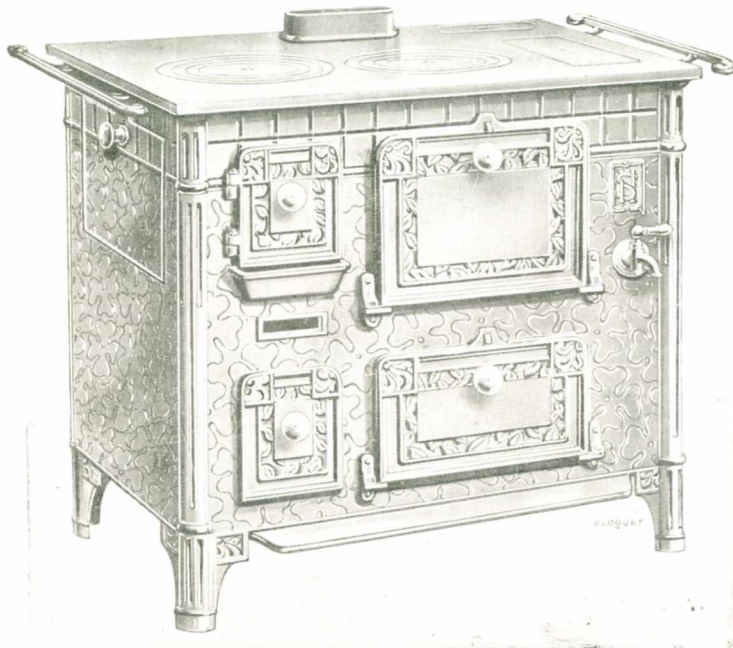
Téléphone : Revin 11 *Adr. Télégr.* : Sanicolas-Revin

CUISINIÈRES

Série C, décor moderne, corps profond

Foyer bois et charbon, à étuve, dessus poli fin — Buse dessus au milieu et à droite, et derrière au milieu

Avec galeries de côté, et barre devant sur demande



Façade, côtés et colonnes émaillés céramique, accessoires nickelés

Numéros.....	141	142
Largeur avec galeries.....	0 900	0 960
Largeur sans galeries.....	0 760	0 820
Profondeur.....	0 465	0 500
Hauteur.....	0 790	0 790
Largeur du four.....	0 305	0 310
Profondeur du four.....	0 420	0 455
Hauteur du four.....	0 210	0 210
Buse ovale pour tuyau de.....	0 125	0 125
Contenance de la chaudière.....	5 litres	7 l. 500

Pour les pièces de rechange et les teintes des émaux céramique, se reporter page 2

FORGES & FONDERIES DE SAINT-NICOLAS

Anciens Établissements MOREL

SOCIÉTÉ ANONYME AU CAPITAL DE 10.000.000 DE FRANCS

Siège social : 35^{bis}, Rue d'Anjou - **PARIS**

USINES : SAINT-NICOLAS, près REVIN (Ardennes)

Téléphone : Revin 11 : : : : *Adr. Télégr.* : Sanicolas-Revin

CUISINIÈRES

à grand foyer et vaste four

Dessus poli fin, buse dessus ou derrière



Emaillées céramique, galeries émaillées, accessoires nickelés

Numéros.....	89	90	91
Largeur avec galeries.....	0 770	0 810	0 885
Largeur sans galeries.....	0 660	0 700	0 785
Profondeur.....	0 430	0 430	0 480
Hauteur.....	0 725	0 725	0 745
Largeur du four.....	0 300	0 320	0 340
Profondeur du four.....	0 350	0 380	0 400
Hauteur du four.....	0 205	0 210	0 230
Diamètre de la buse.....	0 118	0 118	0 125

Pour les pièces de rechange et les teintes des émaux céramique, se reporter page 2

FORGES & FONDERIES DE SAINT-NICOLAS

Anciens Établissements MOREL

SOCIÉTÉ ANONYME AU CAPITAL DE 10.000.000 DE FRANCS

Siège social : 35^{bis}, Rue d'Anjou - **PARIS**

USINES : SAINT-NICOLAS, près REVIN (Ardennes)

Téléphone : Revin 11 :-: :-: *Adr. Télégr.* : Sanicolas-Revin

CUISINIÈRES PARISIENNES

à foyer houille

Dessus avec deux jeux de rondelles, buse dessus ou derrière
avec pieds bas ou pieds hauts



Façade et pieds de devant émaillés céramique
Façade, côtés et quatre pieds émaillés céramique
Se font en vert olive, bleu roi, gris cendre.

Numéros.....	96	97
Largeur du dessus.....	0 500	0 570
Profondeur.....	0 330	0 385
Hauteur avec pieds bas.....	0 485	0 500
Hauteur avec pieds hauts.....	0 635	0 650
Largeur du four.....	0 240	0 285
Profondeur du four.....	0 295	0 345
Hauteur du four.....	0 150	0 185
Diamètre de la buse.....	0 097	0 111

Pour les pièces de rechange, se reporter page 2

FORGES & FONDERIES DE SAINT-NICOLAS

Anciens Établissements MOREL

SOCIÉTÉ ANONYME AU CAPITAL DE 10.000.000 DE FRANCS

Siège social : 35^{bis}, Rue d'Anjou - PARIS

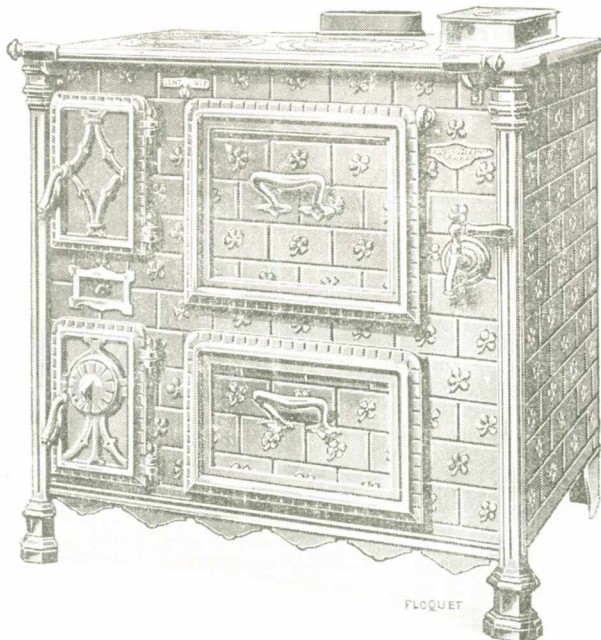
USINES : SAINT-NICOLAS, près REVIN (Ardennes)

Téléphone : Revin 11 *Adr. Télégr.* : Sanicolas-Revin

FOURNEAU DE CUISINE

à feu continu (Breveté S. G. D. G.)

Buse dessus ou derrière



Façade et côtés émaillés céramique, colonnes, galeries, encadrements des portes et accessoires nickelés, dessus poli fin

Se fait également, sur demande, avec colonnes et encadrements émaillés

Numéros.....	2	4
Largeur.....	0 820	1 000
Profondeur.....	0 560	0 610
Hauteur.....	0 800	0 800
Largeur du four.....	0 310	0 450
Profondeur du four.....	0 430	0 430
Hauteur du four.....	0 245	0 245
Buse ovale pour tuyau de.....	0 139	0 139
Contenance de la chaudière.....	11 litres	15 litres

Pour les pièces de rechange et les teintes des émaux céramique, se reporter page 2

FORGES & FONDERIES DE SAINT-NICOLAS

Anciens Établissements MOREL

SOCIÉTÉ ANONYME AU CAPITAL DE 10.000.000 DE FRANCS

Siège social : 35^{bis}, Rue d'Anjou - PARIS

USINES : SAINT-NICOLAS, près REVIN (Ardennes)

Téléphone : Revin 11 :: :: *Adr. Télégr.* : Sanicolas-Revin

CUISINIÈRES DE LUXE

entièrement fonte, foyer bois et charbon

Dessus quatre trous poli fin, buse dessus ou derrière



Façade, côtés et colonnes émaillés céramique, accessoires nickelés
avec barre contournante ou barre devant.

Colonnes nickelées sur demande

Numéros	101	102	103
Largeur avec main courante	0 850	0 950	1 050
Largeur sans —	0 730	0 830	0 930
Profondeur avec —	0 635	0 685	0 685
Profondeur sans —	0 580	0 630	0 630
Hauteur	0 790	0 790	0 790
Largeur du four	0 285	0 325	0 420
Profondeur du four	0 450	0 500	0 500
Hauteur du four	0 235	0 250	0 250
Buse ovale pour tuyau de	0 125	0 139	0 139
Contenance de la chaudière	9 litres	11 litres	11 litres

Pour les pièces de rechange et les teintes des émaux céramique, se reporter page 2

FORGES & FONDERIES DE SAINT-NICOLAS

Anciens Établissements MOREL

SOCIÉTÉ ANONYME AU CAPITAL DE 10.000.000 DE FRANCS

Siège social : 35^{bis}, Rue d'Anjou - PARIS

USINES : SAINT-NICOLAS, près REVIN (Ardennes)

Téléphone : Revin 11 :-: :-: Adr. Télégr. : Sanicolas-Revin

CUISINIÈRES

fonte à grande étuve, série N° 131

Dessus à quatre trous, poli fin, grand foyer à bois et charbon
Plateau tournant dans le four

Barre devant nickelée ou barre contournante sur demande



Façade et côtés émaillés céramique, galeries de côté et accessoires nickelés

Numéros	131	132
Longueur du dessus avec galeries	0 900	1 000
Longueur du dessus sans galeries	0 800	0 900
Largeur du dessus	0 630	0 690
Largeur du four	0 300	0 380
Profondeur du four	0 480	0 530
Largeur de l'étuve (entrée des portes)	0 500	0 550
Hauteur de l'étuve (entrée des portes)	0 290	0 290
Largeur totale d'étuve	0 740	0 840
Buse ovale pour tuyau de	139 ^m / _m	139 ^m / _m
Contenance de la chaudière	11 litres	11 litres

Pour les pièces de rechange et les teintes des émaux céramique, se reporter page 2

FORGES & FONDERIES DE SAINT-NICOLAS

Anciens Établissements MOREL

SOCIÉTÉ ANONYME AU CAPITAL DE 10.000.000 DE FRANCS

Siège social : 35^{bis}, Rue d'Anjou - PARIS

USINES : SAINT-NICOLAS, près REVIN (Ardennes)

Téléphone : Revin 11 :-: :-: *Adr. Télégr.* : Sanicolas-Revin

CUISINIÈRES A CARREAUX CÉRAMIQUE SÈRIE SPÉCIALE

Dessus poli fin, foyer à charbon ou foyer bois et charbon en supplément. barre devant ou barre cont-urnante, buse au milieu dessus ou derrière, avec chaudière à panache ou affleurante (se livrent aussi sans chaudière).



Colonnes et garnitures nicketées, sole de four et panneaux de portes tôle extra-forte lustrée.

Numéros.....	1008	1009
Largeur du dessus.....	0 835	0 925
Profondeur du dessus.....	0 605	0 605
Hauteur.....	0 810	0 810
Largeur du four.....	0 290	0 380
Profondeur du four.....	0 460	0 460
Hauteur du four.....	0 185	0 185
Buse ovale pour tuyau de.....	139 ^m / _m	139 ^m / _m
Contenance de la chaudière.....	5 l. 500	5 l. 500
Nombre de carreaux en façade.....	8	9
— — côtés.....	5	5

FORGES & FONDERIES DE SAINT-NICOLAS

Anciens Établissements MOREL

SOCIÉTÉ ANONYME AU CAPITAL DE 10.000.000 DE FRANCS

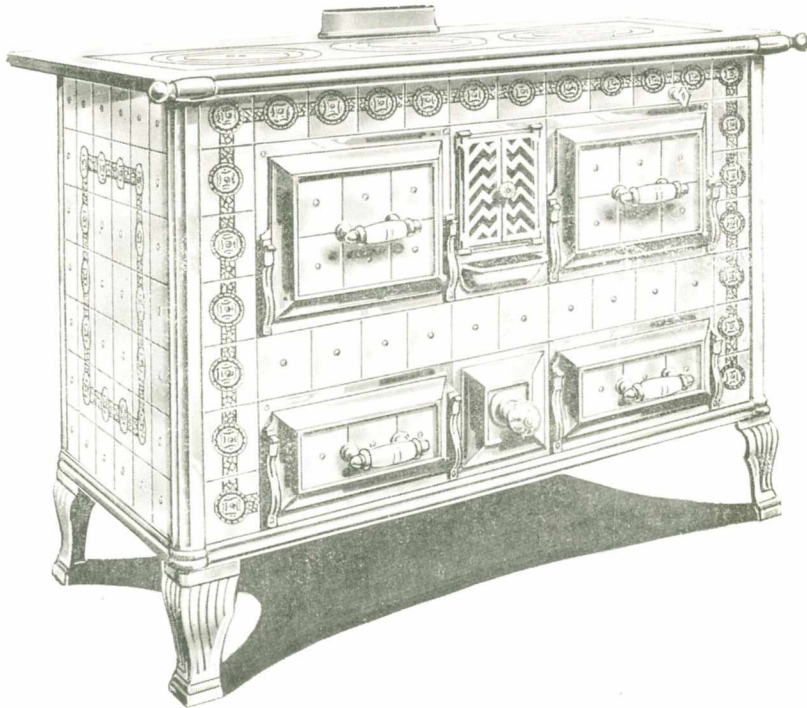
Siège social : 35^{bis}, Rue d'Anjou - PARIS

USINES : SAINT-NICOLAS, près REVIN (Ardennes)

Téléphone : Revin 11 :: :: *Adr. Télégr.* : Sanicolas-Revin

CUISINIÈRES A CARREAUX CÉRAMIQUES SÉRIE SPÉCIALE

Dessus poli fin, foyer à charbon ou foyer bois et charbon en supplément, barre devant ou barre contournante, buse au milieu dessus ou derrière, avec chaudière à panache ou affleurante (se livrent aussi sans chaudière).



Colonnes et garnitures nickelées, sole de four et panneaux de portes
tôle extra-forte lustrée.

Numéro	1012
Largeur du dessus	1 ^m 150
Profondeur du dessus	0 670
Hauteur	0 810
Largeur du four	0 290
Profondeur du four	0 540
Hauteur du four	0 185
Buse ovale pour tuyau de	139 ^{mm} / _m
Contenance de la chaudière	12 litres
Nombre de carreaux en façade	12
— — côtés	6

FORGES & FONDERIES DE SAINT-NICOLAS

Anciens Établissements MOREL

SOCIÉTÉ ANONYME AU CAPITAL DE 10.000.000 DE FRANCS

Siège social : 35^{bis}, Rue d'Anjou - PARIS

USINES : SAINT-NICOLAS, près REVIN (Ardennes)

Téléphone : Revin 11 *Adr. Télégr.* : Sanicolas-Revin

CUISINIÈRES A CARREAUX CÉRAMIQUES

Système "PIÉRARD"

Dessus poli fin, foyer à charbon ou foyer bois et charbon en supplément, barre enveloppante ou barre devant. — Buse dessus au milieu ou derrière (modèle Nord). — Buse dessus à droite (modèle Paris).



Colonnes, pieds, galeries du bas et encadrements nickelés ou émaillés céramique

VOIR ALBUM SPÉCIAL POUR PLUS AMPLES RENSEIGNEMENTS

Numéros.....	Sans chaudière					
	70	80	90	100	70	80
Largeur du dessus.....	0 760	0 850	0 950	1 040	0 760	0 850
Profondeur du dessus.....	0 560	0 600	0 600	0 600	0 560	0 600
Hauteur.....	0 810	0 810	0 810	0 810	0 810	0 810
Largeur du four.....	0 290	0 330	0 415	0 415	0 330	0 415
Profondeur du four genre "Paris".....	" 0 525	" 0 525	" 0 525	" 0 525	" 0 525	" 0 525
Profondeur du four genre "Nord".....	0 400	0 425	0 425	0 425	0 400	0 425
Hauteur de l'étuve.....	0 155	0 155	0 155	0 155	0 155	0 155
Buse ovale pour tuyau de.....	0 139	0 139	0 139	0 139	0 139	0 139
Contenance de la chaudière.....	8 litr.	11 litr.	11 litr.	19 litr.	"	"
Nombre de carreaux en façade.....	8	9	10	11	8	9
— — — côtés.....	5	6	6	6	5	6

FORGES & FONDERIES DE SAINT-NICOLAS

Anciens Établissements MOREL

SOCIÉTÉ ANONYME AU CAPITAL DE 10.000.000 DE FRANCS

Siège social : 35^{bis}, Rue d'Anjou - PARIS

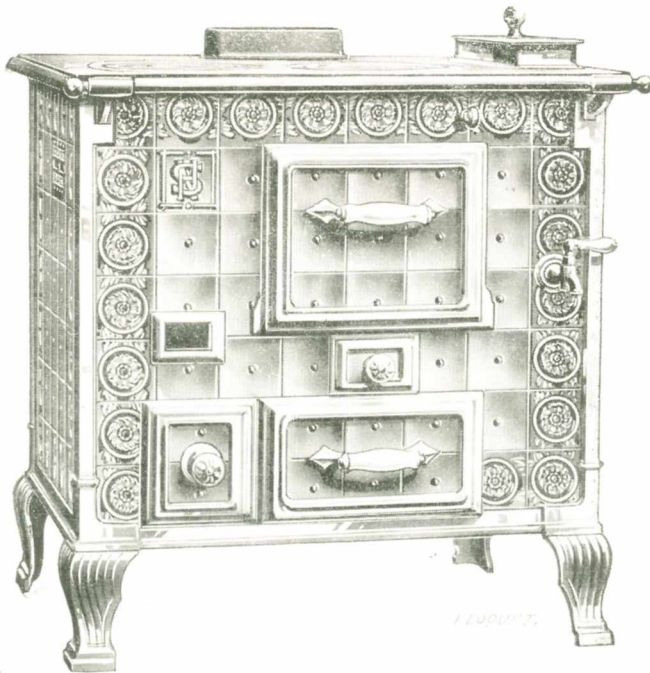
USINES : SAINT-NICOLAS, près REVIN (Ardennes)

Téléphone : Revin 11 :-: :-: *Adr. Télégr.* : Sanicolas-Revin

CUISINIÈRES A CARREAUX CÉRAMIQUE

“ Système PIÉRARD ”

Dessus poli fin, foyer à charbon ou foyer bois et charbon en supplément, barre enveloppante ou barre devant. — Buse dessus au milieu ou derrière (modèle Nord). — Buse dessus à droite (modèle Paris).



Sans carreaux sous étuve

Colonnes, pieds, galeries du bas et encadrements nickelés ou émaillés céramique

VOIR ALBUM SPÉCIAL POUR PLUS AMPLES RENSEIGNEMENTS

Numéros	70	80
Largur du dessus	0 760	0 850
Profondeur du dessus	0 560	0 600
Hauteur	0 810	0 810
Largueur du four	0 290	0 330
Profondeur du four, genre " Paris "	"	0 525
— — genre " Nord "	0 400	0 425
Hauteur de l'étuve	0 155	0 155
Buse ovale pour tuyau de	0 139	0 139
Contenance de la chaudière	8 litres	11 litres

FORGES & FONDERIES DE SAINT-NICOLAS

Anciens Établissements MOREL

SOCIÉTÉ ANONYME AU CAPITAL DE 10.000.000 DE FRANCS

Siège social : 35^{bis}, Rue d'Anjou - PARIS

USINES : SAINT-NICOLAS, près REVIN (Ardennes)

Téléphone : Revin 11 :: :: *Adr. Télégr.* : Sanicolas-Revin

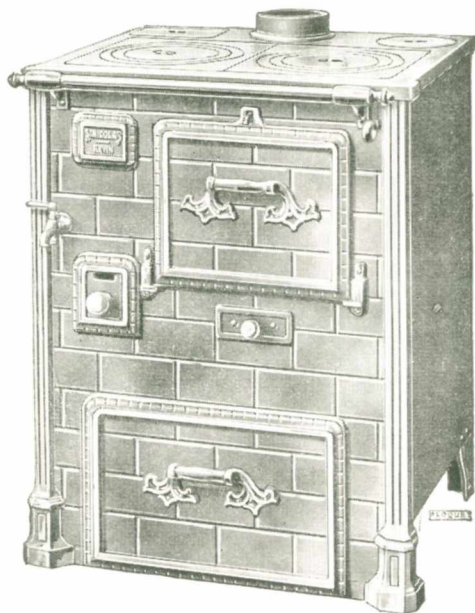
FOURNEAUX TOLE ET FONTE

Façade fonte, foyer à charbon

N° 110-6 avec chaudière derrière à gauche, avec charbonnier

Buse dessus au milieu et à droite, et derrière au milieu

Se fait également sans chaudière



Tôle forte, Façade, colonnes et encadrements émaillés céramique, accessoires nickelés

Numéro	110-6
Largeur	0 650
Profondeur	0 495
Hauteur	0 800
Largeur du four	0 290
Profondeur du four	0 335
Hauteur du four	0 215
Diamètre de la buse	0 125
Contenance de la chaudière	2 litres

Pour les pièces de rechange et les teintes des émaux céramique, se reporter page 2

FORGES & FONDERIES DE SAINT-NICOLAS

Anciens Établissements MOREL

SOCIÉTÉ ANONYME AU CAPITAL DE 10.000.000 DE FRANCS

Siège social : 35^{bis}, Rue d'Anjou - PARIS

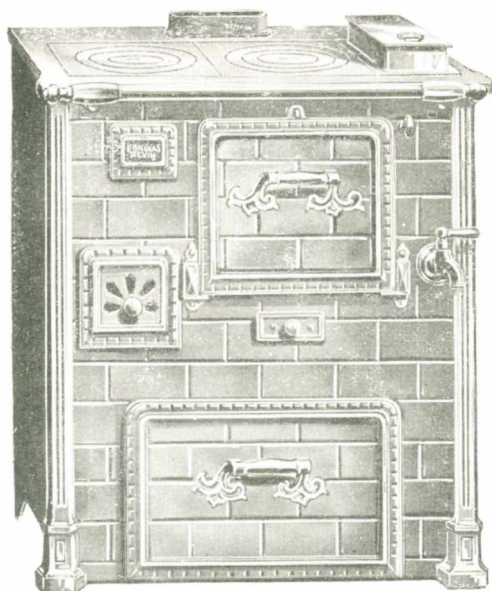
USINES : SAINT-NICOLAS, près REVIN (Ardennes)

Téléphone : Revin 11 :-: :-: *Adr. Télégr.* : Sanicolas-Revin

FOURNEAUX TOLE ET FONTE

Façade fonte, foyer à charbon

Avec chaudière à droite, le N^o 110-7 se fait également sans chaudière, avec charbonnier
Buse dessus au milieu et à droite, et derrière au milieu



Tôle forte, Façade, colonnes et encadrements émaillés céramique,
accessoires nickelés

Numéros.....	110-7	110-8
Largeur.....	0 750	0 850
Profondeur.....	0 535	0 535
Hauteur.....	0 800	0 800
Largeur du four.....	0 290	0 340
Profondeur du four.....	0 500	0 500
Hauteur du four.....	0 235	0 235
Buse ovale pour tuyau de.....	0 139	0 139
Contenance de la chaudière.....	8 litres	11 litres

Pour les pièces de rechange et les teintes des émaux céramique, se reporter page 2

FORGES & FONDERIES DE SAINT-NICOLAS

Anciens Établissements MOREL

SOCIÉTÉ ANONYME AU CAPITAL DE 10.000.000 DE FRANCS

Siège social : 35^{bis}, Rue d'Anjou - PARIS

USINES : SAINT-NICOLAS, près REVIN (Ardennes)

Téléphone : Revin 11 *Adr. Téléph.* : Sanicolas-Revin

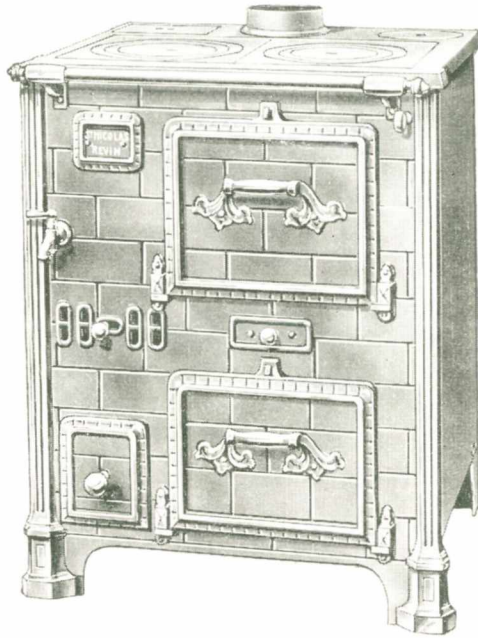
FOURNEAUX TOLE ET FONTE

Façade fonte, avec chaudière derrière à gauche ou sans chaudière

Avec étuve à porte abattante, foyer charbon, sans porte au foyer

Buse dessus au milieu et à droite, et derrière au milieu

N° 1136



Tôle forte, Façade, colonnes et encadrements émaillés céramique,
accessoires nickelés.

Numéro.....	1136
Largeur.....	0 650
Profondeur.....	0 495
Hauteur.....	0 800
Largeur du four.....	0 290
Profondeur du four.....	0 335
Hauteur du four.....	0 235
Diamètre de la buse.....	0 125
Contenance de la chaudière.....	2 litres

Pour les pièces de rechange et les teintes des émaux céramique, se reporter page 2

FORGES & FONDERIES DE SAINT-NICOLAS

Anciens Établissements MOREL

SOCIÉTÉ ANONYME AU CAPITAL DE 10.000.000 DE FRANCS

Siège social : 35^{bis}, Rue d'Anjou - PARIS

USINES : SAINT-NICOLAS, près REVIN (Ardennes)

Téléphone : Revin 11 :-: :-: *Adr. Télégr.* : Sanicolas-Revin

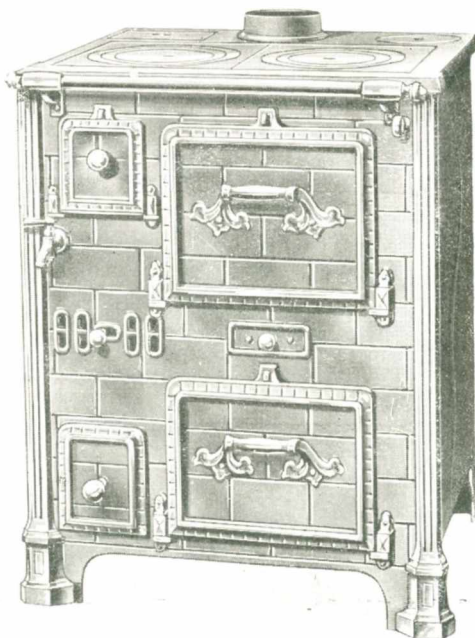
FOURNEAUX TOLE ET FONTE

Façade fonte. avec chaudière derrière à gauche ou sans chaudière

Avec étuve à porte abattante, foyer mixte charbon et bois, avec porte au foyer

Buse dessus au milieu et à droite, et derrière au milieu

N° 1136



Tôle forte, Façade, colonnes et encadrements émaillés céramique,
accessoires nickelés

Numero.....	1136
Largeur.....	0 650
Profondeur.....	0 495
Hauteur.....	0 800
Largeur du four.....	0 290
Profondeur du four.....	0 335
Hauteur du four.....	0 235
Diamètre de la buse.....	0 125
Contenance de la chaudière.....	2 litres

Pour les pièces de rechange et les teintes des émaux céramique, se reporter page 2

FORGES & FONDERIES DE SAINT-NICOLAS

Anciens Établissements MOREL

SOCIÉTÉ ANONYME AU CAPITAL DE 10.000.000 DE FRANCS

Siège social : 35^{bis}, Rue d'Anjou - PARIS

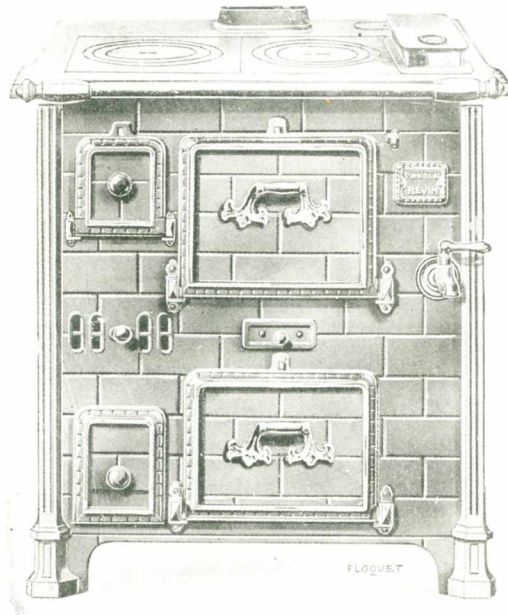
USINES : SAINT-NICOLAS, près REVIN (Ardennes)

Téléphone : Revin 11 :-: :-: *Adr. Téléph.* : Sanicolas-Revin

FOURNEAUX TOLE ET FONTE

Façade fonte

Avec étuve à porte abattante, foyer charbon ou foyer mixte charbon et bois,
avec chaudière à droite (le N^o 1137 se fait également sans chaudière)
Buse dessus au milieu et à droite, et derrière au milieu



Tôle forte, Façade, colonnes et encadrements émaillés céramique,
accessoires nickelés

Numéros.....	1137	1137	1138	1139
	sans chaud.	avec chaud.	avec chaud.	avec chaud.
Largeur.....	0 750	0 750	0 850	0 950
Profondeur.....	0 535	0 535	0 535	0 580
Hauteur.....	0 800	0 800	0 800	0 800
Largeur du four.....	0 340	0 290	0 340	0 400
Profondeur du four.....	0 500	0 500	0 500	0 545
Hauteur du four.....	0 235	0 235	0 235	0 235
Buse ovale pour tuyau de.....	0 139	0 139	0 139	0 146
Contenance de la chaudière.....	"	8 litres	11 litres	11 litres

Pour les pièces de rechange et les teintes des émaux céramique, se reporter page 2

FORGES & FONDERIES DE SAINT-NICOLAS

Anciens Établissements MOREL

SOCIÉTÉ ANONYME AU CAPITAL DE 10.000.000 DE FRANCS

Siège social : 35^{bis}, Rue d'Anjou - **PARIS**

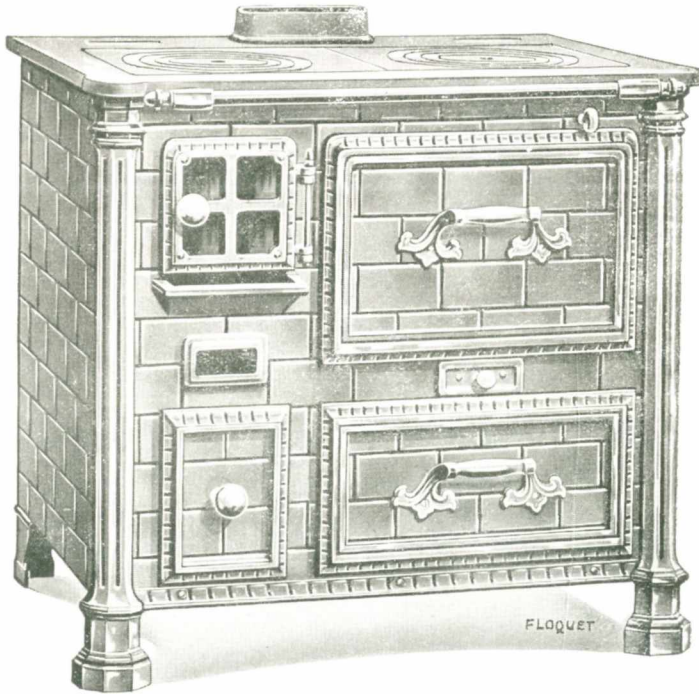
USINES : SAINT-NICOLAS, près REVIN (Ardennes)

Téléphone : Revin 11 ::: *Adr. Télégr.* : Sanicolas-Revin

FOURNEAU DE CUISINE

Modèle Nord - N° 120

Dessus poli fin — Buse dessus ou derrière, foyer à charbon



Façade, côtés, colonnes et encadrements émaillés céramique, accessoires nickelés
Façade, côtés émaillés céramique, colonnes, encadrements et accessoires nickelés

Barre contournante sur demande

Numéro.....	120	Numéro.....	120
Largeur.....	0 850	Hauteur du four.....	0 250
Profondeur.....	0 560	Largeur de l'étuve.....	0 400
Hauteur.....	0 800	Hauteur de l'étuve.....	0 175
Largeur du four.....	0 400	Buse ovale pour tuyaux de.....	0 146
Profondeur du four.....	0 400		

Pour les pièces de rechange et les teintes des émaux céramique, se reporter page 2

FORGES & FONDERIES DE SAINT-NICOLAS

Anciens Établissements MOREL

SOCIÉTÉ ANONYME AU CAPITAL DE 10.000.000 DE FRANCS

Siège social : 35^{bis}, Rue d'Anjou - PARIS

USINES : SAINT-NICOLAS, près REVIN (Ardennes)

Téléphone : Revin 11 *Adr. Télégr.* : Sanicolas-Revin

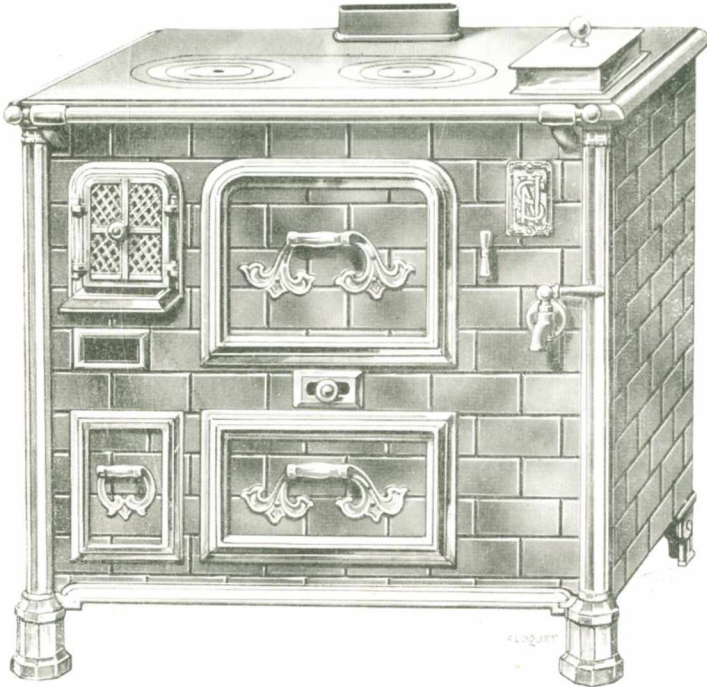
FOURNEAU DE CUISINE

Modèle Nord, série N° 122

Dessus poli fin, avec colonnes, galeries et encadrements ornés ou unis

Buse au milieu ou à droite, dessus ou derrière

Foyer à charbon ou foyer mixte avec supplément



Façade, côtés, colonnes et encadrements émaillés céramique, accessoires nickelés
Façade, côtés émaillés céramique, colonnes, encadrements et accessoires nickelés

Barre contournante sur demande

Numéro.....	122	Numéro.....	122
Largeur.....	0 850	Hauteur du four.....	0 235
Profondeur.....	0 600	Largeur de l'étuve.....	0 340
Hauteur.....	0 810	Hauteur de l'étuve.....	0 180
Largeur du four.....	0 340	Buse ovale au milieu pour tuyau de.....	0 146
Profond ^r du four, avec buse au milieu	0 460	Buse ovale à droite pour tuyau de.....	0 139
Profond ^r du four, avec buse à droite	0 540	Contenance de la chaudière.....	11 litres

Pour les pièces de rechange et les teintes des émaux céramique, se reporter page 2

FORGES & FONDERIES DE SAINT-NICOLAS

Anciens Établissements MOREL

SOCIÉTÉ ANONYME AU CAPITAL DE 10.000.000 DE FRANCS

Siège social : 35^{bis}, Rue d'Anjou - PARIS

USINES : SAINT-NICOLAS, près REVIN (Ardennes)

Téléphone : Revin 11 :-: :-: *Adr. Télégr.* : Sanicolas-Revin

POÊLES FLAMANDS

Buse mobile — A houille — Sans chaudière



Email céramique vert olive, bleu roi, gris cendre.

Numéros	0	2	3	4	5
Longueur.....	0 525	0 590	0 630	0 675	0 720
Largeur.....	0 300	0 370	0 385	0 400	0 425
Hauteur.....	0 540	0 560	0 570	0 580	0 590
Diamètre de la buse.....	0 090	0 090	0 104	0 104	0 104

Pour les pièces de rechange, se reporter page 2

FORGES & FONDERIES DE SAINT-NICOLAS

Anciens Établissements MOREL

SOCIÉTÉ ANONYME AU CAPITAL DE 10.000.000 DE FRANCS

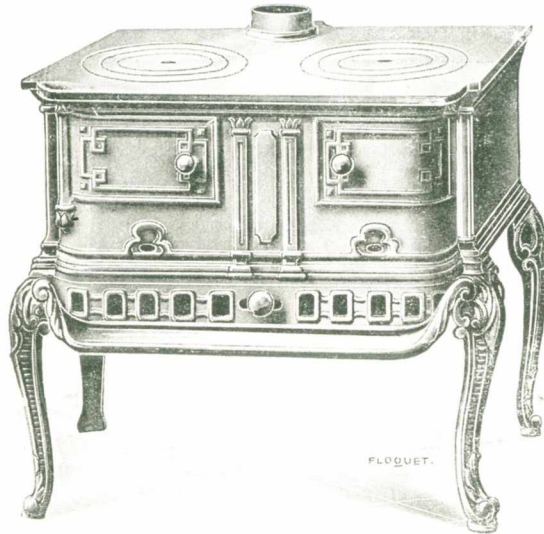
Siège social : 35^{bis}, Rue d'Anjou - **PARIS**

USINES : SAINT-NICOLAS, près REVIN (Ardennes)

Téléphone : Revin 11 :-: :-: *Adr. Télégr.* : Sanicolas-Revin

POÊLES DU BERRY

Buse mobile — A houille et bois — Grand four



Façade émaillée céramique vert olive, bleu roi, gris cendre.

Numéros	80	81	82	83
Largeur	0 545	0 575	0 640	0 700
Profondeur	0 340	0 360	0 400	0 450
Hauteur	0 540	0 555	0 570	0 615
Largeur du four	0 240	0 250	0 280	0 295
Profondeur du four	0 240	0 260	0 295	0 305
Hauteur du four	0 150	0 170	0 200	0 220
Diamètre de la buse	0 111	0 111	0 118	0 125

Pour les pièces de rechange, se reporter page 2

FORGES & FONDERIES DE SAINT-NICOLAS

Anciens Établissements MOREL

SOCIÉTÉ ANONYME AU CAPITAL DE 10.000.000 DE FRANCS

Siège social : 35^{bis}, Rue d'Anjou - PARIS

USINES : SAINT-NICOLAS, près REVIN (Ardennes)

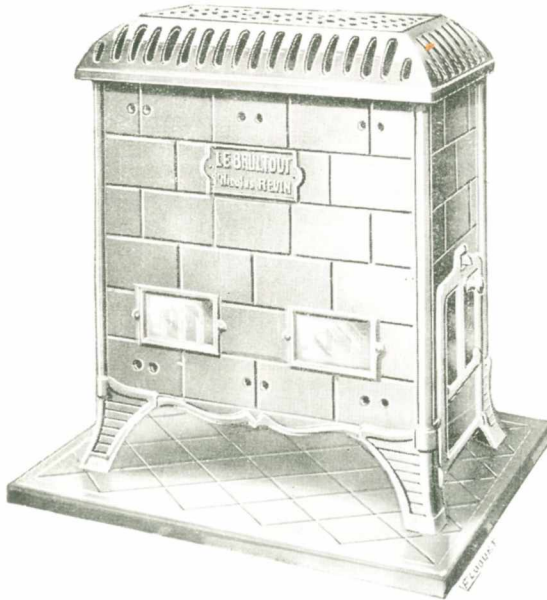
Téléphone : Revin 11 :-: :-: *Adr. Télégr.* : Sanicolas-Revin

POÊLE LE " BRULTOUT "

" Breveté S. G. D. G. "

MODÈLE UNI

Au Bois ou Charbon, Coke, Boulets, etc...



Emaillé céramique, garnitures nickelées

Cet appareil peut être livré sur demande, avec socle en supplément

Hauteur totale	0 585
Largeur	0 520
Profondeur	0 300
Distance du sol au-dessus de la buse, sans socle	0 440
— — — — — avec socle	0 480
Diamètre de la buse	0 097
Cube chauffé	environ 110 m ³

Pour les pièces de rechange et les teintes des émaux céramique, se reporter page 2

FORGES & FONDERIES DE SAINT-NICOLAS

Anciens Établissements MOREL

SOCIÉTÉ ANONYME AU CAPITAL DE 10.000.000 DE FRANCS

Siège social : 35^{bis}, Rue d'Anjou - **PARIS**

USINES : SAINT-NICOLAS, près REVIN (Ardennes)

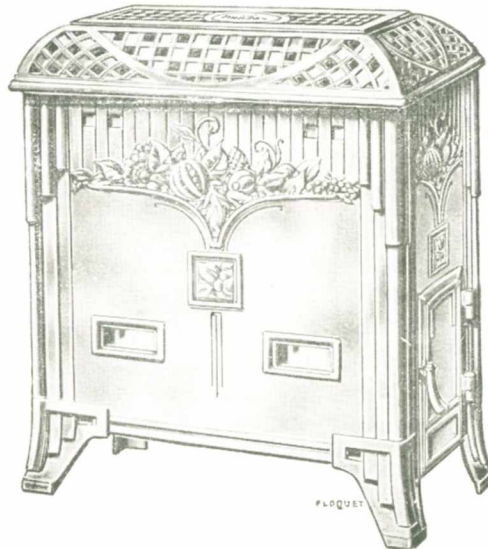
Téléphone : Revin 11 *Adr. Télégr.* : Sanicolas-Revin

POÈLE LE " BRULTOUT "

" Breveté S. G. D. G. "

MODÈLE " ARTS DÉCORATIFS "

Au Bois ou Charbon, Coke, Boulets, etc...



Emaillé céramique, garnitures nickelées

Cet appareil peut être livré sur demande, avec socle en supplément

Hauteur totale.....	0 600
Largeur.....	0 520
Profondeur.....	0 300
Distance du sol au-dessus de la buse.....	0 450
Diamètre de la buse.....	0 097
Cube chauffé.....	environ 110 m ³

Pour les pièces de rechange et les teintes des émaux céramique, se reporter page 2

FORGES & FONDERIES DE SAINT-NICOLAS

Anciens Établissements MOREL

SOCIÉTÉ ANONYME AU CAPITAL DE 10.000.000 DE FRANCS

Siège social : 35^{bis}, Rue d'Anjou - **PARIS**

USINES : SAINT-NICOLAS, près REVIN (Ardennes)

Téléphone : Revin 11 :-: :-: *Adr. Télégr.* : Sanicolas-Revin

“ L'IDÉAL ”

Décor raisin

Cheminée à feu visible et continu



Emaillée céramique

Hauteur	0 670
Largeur	0 440
Distance du sol au-dessus de la buse.....	0 465
Diamètre de la buse.....	0 104
Cube chauffé	environ 90 m ³

Pour les pièces de rechange et les teintes des émaux céramique, se reporter page 2

FORGES & FONDERIES DE SAINT-NICOLAS

Anciens Établissements MOREL

SOCIÉTÉ ANONYME AU CAPITAL DE 10.000.000 DE FRANCS

Siège social : 35^{bis}, Rue d'Anjou - **PARIS**

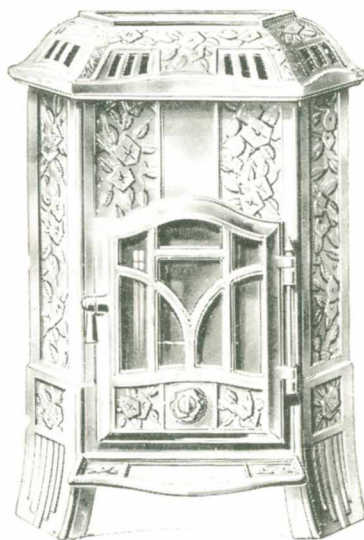
USINES : SAINT-NICOLAS, près REVIN (Ardennes)

Téléphone : Revin 11 :: :: *Adr. Télégr.* : Sanicolas-Revin

“ L'IDÉAL ”

Décor moderne

Cheminée à feu visible et continu



Emaillée céramique

Hauteur	0 670
Largeur	0 440
Distance du sol au-dessus de la buse	0 480
Diamètre de la buse	0 104
Cube chauffé	environ 90 m ³

Pour les pièces de rechange et les teintes des émaux céramique, se reporter page 2

FORGES & FONDERIES DE SAINT-NICOLAS

Anciens Établissements MOREL

SOCIÉTÉ ANONYME AU CAPITAL DE 10.000.000 DE FRANCS

Siège social : 35^{bis}, Rue d'Anjou - PARIS

USINES : SAINT-NICOLAS, près REVIN (Ardennes)

Téléphone : Revin 11 : : : : *Adr. Télégr.* : Sanicolas-Revin

CALORIFÈRES HYGIÉNIQUES

à feu visible et continu (*Ancienne série L*)



Buse derrière, en haut ou au milieu

Emaillé noir et panneaux céramique -- Emaillé entièrement céramique

Numéros.....	35 bis	36	38
Hauteur.....	0 650	0 750	0 850
Largeur.....	0 300	0 340	0 390
Diamètre de la buse.....	0 090	0 097	0 097
Cube chauffé..... environ	60 m ³	80 m ³	120 m ³

Pour les pièces de rechange et les teintes des émaux céramique, se reporter page 2

FORGES & FONDERIES DE SAINT-NICOLAS

Anciens Établissements MOREL

SOCIÉTÉ ANONYME AU CAPITAL DE 10.000.000 DE FRANCS

Siège social : 35^{bis}, Rue d'Anjou - PARIS

USINES : SAINT-NICOLAS, près REVIN (Ardennes)

Téléphone : Revin 11 *Adr. Télégr.* : Sanicolas-Revin

CALORIFÈRES HYGIÉNIQUES

Buse derrière en haut ou buse dessus avec supplément



“ SHAMROCK ”

Fonte minée, colonnes, portes, couvercle et accessoires nickelés
Emaillé céramique, colonnes, portes, couvercle et accessoires nickelés

Numéros.....	42	43	44
Hauteur.....	0 890	0 980	1 100
Largeur du socle.....	0 435	0 470	0 500
Diamètre de la buse.....	0 090	0 097	0 097
Cube chauffé.....	environ 250 m ³	300 m ³	400 m ³

Pour les pièces de rechange et les teintes des émaux céramique, se reporter page 2

FORGES & FONDERIES DE SAINT-NICOLAS

Anciens Établissements MOREL

SOCIÉTÉ ANONYME AU CAPITAL DE 10.000.000 DE FRANCS

Siège social : 35^{bis}, Rue d'Anjou - **PARIS**

—○○—

USINES : SAINT-NICOLAS, près REVIN (Ardennes)

Téléphone : Revin 11 :-: :-: *Adr. Télégr.* : Sanicolas-Revin

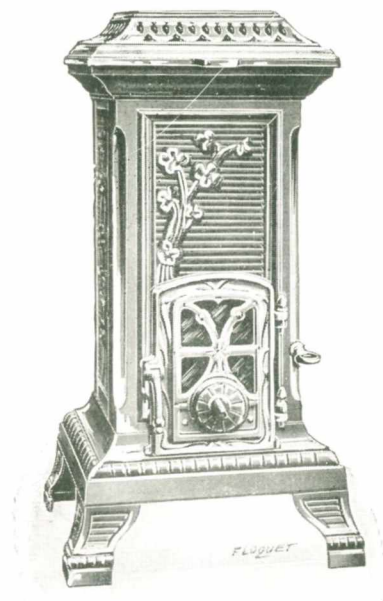
—○○—

CALORIFÈRES HYGIÉNIQUES N° 50

à feu visible et continu

Buse derrière au milieu ou en haut

Bois ou charbon



Emaillé céramique entièrement, porte et accessoires nickelés

Emaillé céramique, colonnes, porte et accessoires nickelés

Hauteur.....	0 800
Largeur du socle.....	0 430
Distance du sol au-dessus de la buse au milieu.....	0 500
— — — — — en haut.....	0 650
Diamètre de la buse.....	0 090
Cube chauffé.....	environ 90 m ³

Pour les pièces de rechange et les teintes des émaux céramique, se reporter page 2

FORGES & FONDERIES DE SAINT-NICOLAS

Anciens Établissements MOREL

SOCIÉTÉ ANONYME AU CAPITAL DE 10.000.000 DE FRANCS

Siège social : 35^{bis}, Rue d'Anjou - **PARIS**

USINES : SAINT-NICOLAS, près REVIN (Ardennes)

Téléphone : Revin 11 :-: :-: *Adr. Télégr.* : Sanicolas-Revin

CALORIFÈRES HYGIÉNIQUES

à combustion complète

Buse derrière, en haut ou au milieu



A charbon ou à bois

Fonte minée, corps tôle lustrée — Fonte émaillée noir, corps tôle lustrée

Fonte nickelée ou émaillée céramique, corps tôle noire lustrée

Numéros	45 bis	45	46	47
Hauteur totale	0 700	0 750	0 815	0 905
Diamètre du fût	0 210	0 225	0 255	0 310
Diamètre de la buse	0 083	0 083	0 083	0 090
Cube chauffé environ	80 m ³	120 m ³	150 m ³	200 m ³

Pour les pièces de rechange et les teintes des émaux céramique, se reporter page 2

FORGES & FONDERIES DE SAINT-NICOLAS

Anciens Établissements MOREL

SOCIÉTÉ ANONYME AU CAPITAL DE 10.000.000 DE FRANCS

Siège social : 35^{bis}, Rue d'Anjou - PARIS

USINES : SAINT-NICOLAS, près REVIN (Ardennes)

Téléphone : Revin 11 ;: ;: Adr. Télégr. : Sanicolas-Revin

“ LE MEILLEUR ”

Poêle à bois



Emaillé céramique, accessoires nickelés

Emaillé céramique, colonnes et accessoires nickelés

Hauteur totale	0 520
Largeur totale.....	0 570
Profondeur totale	0 350
Distance du sol au-dessus de la buse.....	0 440
Diamètre de la buse.....	0 090
Cube chauffé.....	environ 60 m ³

Pour les pièces de rechange et les teintes des émaux céramique, se reporter page 2

FORGES & FONDERIES DE SAINT-NICOLAS

Anciens Établissements MOREL

SOCIÉTÉ ANONYME AU CAPITAL DE 10.000.000 DE FRANCS

Siège social : 35^{bis}, Rue d'Anjou - **PARIS**

USINES : SAINT-NICOLAS, près REVIN (Ardennes)

Téléphone : Revin J1 :: :: *Adr. Télégr.* : Sanicolas-Revin

“ LA TZARINE ” N° 1

Cheminée roulante à feu visible et continu



Emaillée céramique

Hauteur	0 690
Largeur	0 570
Distance du sol au-dessus de la buse	0 430
Dimensions de la buse ovale	0 145 × 0 085
Cube chauffé	environ 110m ³

Pour les pièces de rechange et les teintes des émaux céramique, se reporter page 2

FORGES & FONDERIES DE SAINT-NICOLAS

Anciens Établissements MOREL

SOCIÉTÉ ANONYME AU CAPITAL DE 10.000.000 DE FRANCS

Siège social : 35^{bis}, Rue d'Anjou - PARIS

—○○—

USINES : SAINT-NICOLAS, près REVIN (Ardennes)

Téléphone : Revin 11 :: :: *Adr. Télégr.* : Sanicolas Revin

—○○—

“ LA TZARINE ” N° 2

Cheminée roulante à feu visible et continu



Emaillée céramique

Hauteur	0 750
Largeur	0 650
Distance du sol au-dessus de la base	0 430
Dimensions de la buse ovale	0 145 × 0 085
Cube chauffé	environ 150m ³

Pour les pièces de rechange et les teintes des émaux céramique, se reporter page 2

FORGES & FONDERIES DE SAINT-NICOLAS

Anciens Établissements MOREL

SOCIÉTÉ ANONYME AU CAPITAL DE 10.000.000 DE FRANCS

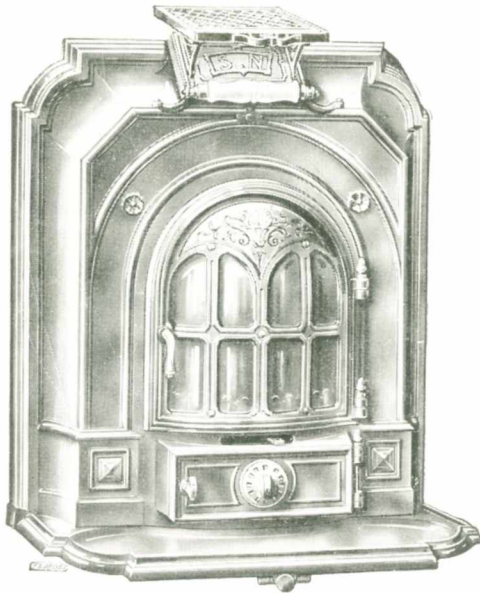
Siège social : 35^{bis}, Rue d'Anjou - PARIS

USINES : SAINT-NICOLAS, près REVIN (Ardennes)

Téléphone : Revin 11 - : - : *Adr. Télégr.* : Sanicolas-Revin

“S N” N° 2, unie

Cheminée roulante à feu visible et continu
avec ou sans chauffe assiette



Emaillée céramique

Hauteur.....	0 750
Largeur.....	0 650
Distance du sol au-dessus de la buse.....	0 430
Dimensions de la buse ovale.....	0 145×0 085
Cube chauffé.....	environ 150m ³

Pour les pièces de rechange et les teintes des émaux céramique, se reporter page 2

FORGES & FONDERIES DE SAINT-NICOLAS

Anciens Établissements MOREL

SOCIÉTÉ ANONYME AU CAPITAL DE 10.000.000 DE FRANCS

Siège social : 35^{bis}, Rue d'Anjou - **PARIS**

USINES : SAINT-NICOLAS, près REVIN (Ardennes)

Téléphone : Revin 11 :-: :-: *Adr. Télégr.* : Sanicolas-Revin

“ LA POMPADOUR ” N° 1

Cheminée roulante à feu visible et continu



Emaillée céramique

Hauteur	0 700
Largeur	0 580
Distance du sol au-dessus de la buse.....	0 410
Dimensions de la buse ovale	0 145 × 0 085
Cube chauffé..... environ	110m ³

Pour les pièces de rechange et les teintes des émaux céramique, se reporter page 2

FORGES & FONDERIES DE SAINT-NICOLAS

Anciens Établissements MOREL

SOCIÉTÉ ANONYME AU CAPITAL DE 10.000.000 DE FRANCS

Siège social : 35^{bis}, Rue d'Anjou - PARIS

USINES : SAINT-NICOLAS, près REVIN (Ardennes)

Téléphone : Revin 11 :-: :-: *Adr. Télégr.* : Sanicolas-Revin

“ LA POMPADOUR ” N° 2

Cheminée roulante à feu visible et continu



Emaillée céramique

Hauteur.....	0 760
Largeur.....	0 660
Distance du sol au-dessus de la buse.....	0 430
Dimensions de la buse ovale.....	0 145 × 0 085
Cube chauffé.....	environ 150m ³

Pour les pièces de rechange et les teintes des émaux céramique, se reporter page 2

FORGES & FONDERIES DE SAINT-NICOLAS

Anciens Établissements MOREL

SOCIÉTÉ ANONYME AU CAPITAL DE 10.000.000 DE FRANCS

Siège social : 35^{bis}, Rue d'Anjou - PARIS

USINES : SAINT-NICOLAS, près REVIN (Ardennes)

Téléphone : Revin 11 :-: :-: *Adr. Télégr.* : Sanicolas-Revin

“ HOLIDAY ”

Cheminée roulante à feu visible et continu



Emaillée céramique

Numéros	1	2
Hauteur.....	0 600	0 650
Largeur.....	0 470	0 525
Distance du sol au-dessus de la buse	0 370	0 410
Dimensions de la buse ovale.....	0 153 × 0 080	0 153 × 0 080
Cube chauffé	environ 60m ³	90m ³

Pour les pièces de rechange et les teintes des émaux céramique, se reporter page 2

FORGES & FONDERIES DE SAINT-NICOLAS

Anciens Établissements MOREL

SOCIÉTÉ ANONYME AU CAPITAL DE 10.000.000 DE FRANCS

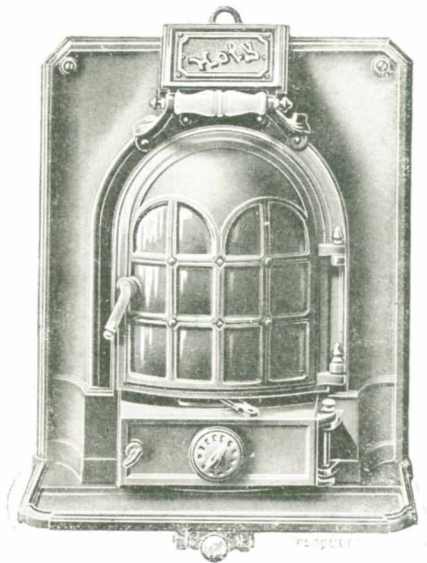
Siège social : 35^{bis}, Rue d'Anjou - **PARIS**

USINES : SAINT-NICOLAS, près REVIN (Ardennes)

Téléphone : Revin 11 :: :: *Adr. Télégr.* : Sanicolas Revin

“ HOLY ” N° 2, unie

Cheminée roulante à feu visible et continu



Emaillée céramique

Hauteur	0 650
Largeur	0 525
Distance du sol au-dessus de la buse	0 410
Dimensions de la buse ovale	0 135 × 0 080
Cube chauffé	environ 90 m ³

Pour les pièces de rechange et les teintes des émaux céramique. se reporter page 2

FORGES & FONDERIES DE SAINT-NICOLAS

Anciens Établissements MOREL

SOCIÉTÉ ANONYME AU CAPITAL DE 10.000.000 DE FRANCS

Siège social : 35^{bis}, Rue d'Anjou - **PARIS**

USINES : SAINT-NICOLAS, près REVIN (Ardennes) REUNION

Téléphone : Revin 11 :: :: *Adr. Télégr.* : Sanicolas-Revin

“ MISTLETOE ” ou LE “ GUI ”

Cheminée roulante à feu visible et continu



Emaillée céramique

Hauteur.....	0 600
Largeur.....	0 470
Distance du sol au-dessus de la buse.....	0 370
Dimensions de la buse ovale.....	0 135 × 0 080
Cube chauffé.....	environ 60 m ³

Pour les pièces de rechange et les teintes des émaux céramique, se reporter page 2

FORGES & FONDERIES DE SAINT-NICOLAS

Anciens Établissements MOREL

SOCIÉTÉ ANONYME AU CAPITAL DE 10.000.000 DE FRANCS

Siège social : 35^{bis}, Rue d'Anjou - **PARIS**

USINES : SAINT-NICOLAS, près REVIN (Ardennes)

Téléphone : Revin 11 *Adr. Télégr.* : Sanicolas-Revin

“ CHEMINÉE UNIE ”

(GENRE ANGLAIS)

à feu visible et continu, avec roulettes



Emaillée céramique

Hauteur	0 680
Largeur	0 600
Distance du sol au-dessus de la buse	0 430
Dimensions de la buse ovale	0 145 × 0 085
Cube chauffé	environ 90 m ³

Pour les pièces de rechange et les teintes des émaux céramique, se reporter page 2

FORGES & FONDERIES DE SAINT-NICOLAS

Anciens Établissements MOREL

SOCIÉTÉ ANONYME AU CAPITAL DE 10.000.000 DE FRANCS

Siège social : 35^{bis}, Rue d'Anjou - **PARIS**

USINES : SAINT-NICOLAS, près REVIN (Ardennes)

Téléphone : Revin 11 *Adr. Télégr.* : Sanicolas-Revin

„ NICOLE ” ornée

Cheminée roulante à feu visible et continu



Emaillée céramique

Numéros	1	2
Hauteur.....	0 600	0 660
Largeur	0 470	0 520
Distance du sol au-dessus de la buse.....	0 360	0 390
Dimensions de la buse ovale.....	0 155 × 0 080	0 155 × 0 080
Cube chauffé..... environ	90 m ³	120 m ³

Pour les pièces de rechange et les teintes des émaux céramique, se reporter page 2

FORGES & FONDERIES DE SAINT-NICOLAS

Anciens Établissements MOREL

SOCIÉTÉ ANONYME AU CAPITAL DE 10.000.000 DE FRANCS

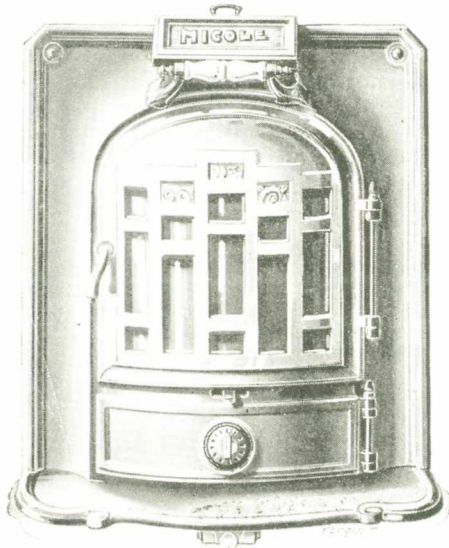
Siège social : 35^{bis}, Rue d'Anjou - PARIS

USINES : SAINT-NICOLAS, près REVIN (Ardennes)

Téléphone : Revin 11 :-: :-: *Adr. Télégr.* : Sanicolas-Revin

“ NICOLE ” unie

Cheminée roulante à feu visible et continu



Emaillée céramique

Numéros.....	1	2
Hauteur.....	0 600	0 660
Largeur.....	0 470	0 520
Distance du sol au-dessus de la buse.....	0 360	0 390
Dimensions de la buse ovale.....	0 133 × 0 080	0 133 × 0 080
Cube chauffé.....	environ 90 m ³	120 m ³

Pour les pièces de rechange et les teintes des émaux céramique, se reporter page 2

FORGES & FONDERIES DE SAINT-NICOLAS

Anciens Établissements MOREL

SOCIÉTÉ ANONYME AU CAPITAL DE 10.000.000 DE FRANCS

Siège social : 35^{bis}, Rue d'Anjou - **PARIS**

USINES : SAINT-NICOLAS, près REVIN (Ardennes)

Téléphone : Revin 11 *Adr. Télégr.* : Sanicolas-Revin

“ SÉCURITAS ”

Cheminée à feu visible et continu — Brûle les grains d'antracite



Fonte minée, accessoires nickelés - Fonte minée, colonnes et accessoires nickelés

Emaillée céramique, accessoires nickelés

Emaillée céramique, colonnes et accessoires nickelés

Hauteur totale	0 850
Largeur totale.....	0 630
Distance du sol au-dessus de la buse	0 360
Diamètre de la buse.....	0 111
Cube chauffé	environ 150 m ³

NOTA. — Cet appareil peut être aménagé pour le chauffage central.

Pour les pièces de rechange et les teintes des émaux céramique, se reporter page 2

FORGES & FONDERIES DE SAINT-NICOLAS

Anciens Établissements MOREL

SOCIÉTÉ ANONYME AU CAPITAL DE 10.000.000 DE FRANCS

Siège social : 35^{bis}, Rue d'Anjou - **PARIS**

USINES : SAINT-NICOLAS, près REVIN (Ardennes)

Téléphone : Revin 11 *Adt. Télégr.* : Sanicolas-Revin

N° 32

JARDINIÈRES

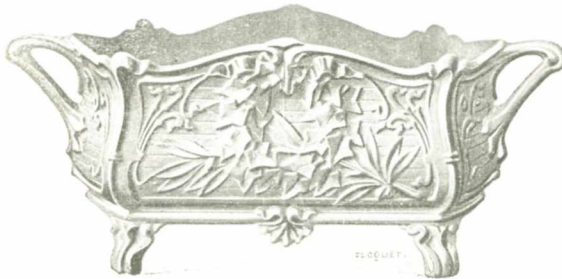
Fonte brute — Bronzée

Emaillée noir

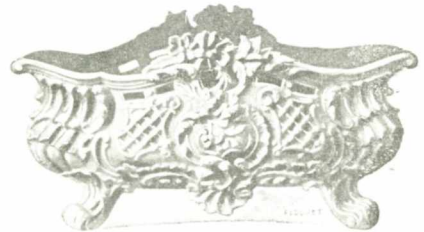
Emaillée céramique



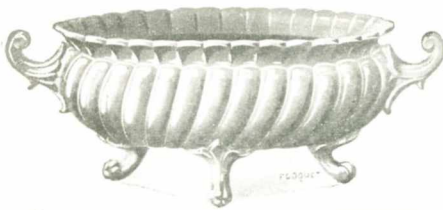
N°s 28-29



N°s 15-16



N°s 11-12



N° 24



Numéros	11	12	15	16	24	28	29	32
Longueur.....	0 310	0 350	0 260	0 330	0 390	0 390	0 440	0 400
Largeur.....	0 130	0 160	0 160	0 190	0 150	0 160	0 160	0 180
Hauteur.....	0 120	0 130	0 140	0 160	0 175	6 175	0 185	0 200

Pour les teintes des émaux céramique, se reporter page 2

FORGES & FONDERIES DE SAINT-NICOLAS

Anciens Établissements MOREL

SOCIÉTÉ ANONYME AU CAPITAL DE 10.000.000 DE FRANCS

Siège social : 35^{bis}, Rue d'Anjou - PARIS

USINES : SAINT-NICOLAS, près REVIN (Ardennes)

Téléphone : Revin 11 :: :: Adr. Télégr. : Sanicolas-Revin

VASES PORTE-BOUQUETS



N° 1



N° 10



N° 11



N° 14



N° 20



N° 21



N° 22



Nos 27-28



N° 30

Fonte brute - Bronzée - Emaillée noir - Emaillée céramique

Numéros	1	10	11	14	20	21	22	27	28	30
Hauteur	0 210	0 235	0 285	0 205	0 230	0 290	0 230	0 235	0 275	0 260
Dia. v. ètre du haut	0 115	0 105	0 130	0 098	0 085	0 095	0 110	0 125	0 140	0 090
Largeur, anses comprises . .								0 145	0 150	0 130

Pour les teintes des émaux céramique, se reporter page 2

Cheminée Calorifère "Silbermann"

Brevetée S. G. D. G. en France et à l'Étranger

Nouvel appareil Français de Chauffage mobile et fixe à foyer ouvert

A FEU CONTINU ET A CIRCULATION D'AIR

NE DÉGAGE PAS D'OXYDE DE CARBONE

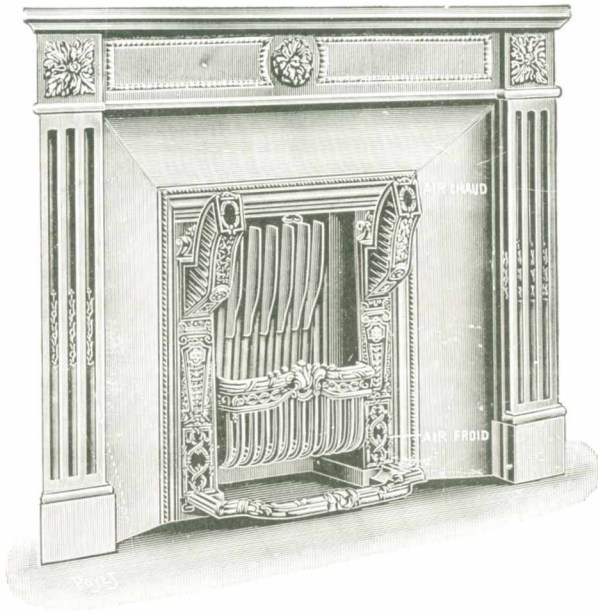
(Rapport du Chef du Service chimique à la Préfecture de la Seine)

STÉRILISE L'AIR par la chaleur

ASSAINIT LES LOCAUX par la ventilation

— ○ PLUS D'ASPHYXIE !!! ○ —

Vue de l'appareil mis en place



Appareil "SILBERMANN", modèle de luxe, avec grille à charbon

Fonctionnement de la Cheminée calorifère Silbermann

LA CHEMINÉE SILBERMANN mobile se place

instantanément, par n'importe qui, DANS L'INTÉRIEUR de toutes les cheminées existantes.

S'allume comme une simple grille.

Brûle toutes sortes de combustibles : charbon, coke, boulets et même le bois.

Réalise une économie de 65 %. son rendement en calorie étant de 43 % au lieu de 13 %. (Rapport de M. Huet, Inspecteur Général des Travaux, Bulletin de juillet 1902).

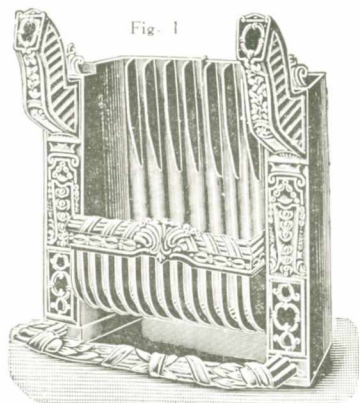
Pour obtenir un chauffage parfait, il faut, une fois le feu bien pris, remplir complètement la grille.

Le feu peut être conservé jour et nuit en chargeant la grille, et en mettant sur le combustible une ou deux briquettes trouées matin et soir.
L'intensité de la chaleur peut se régler en couvrant plus ou moins le feu avec des cendres.

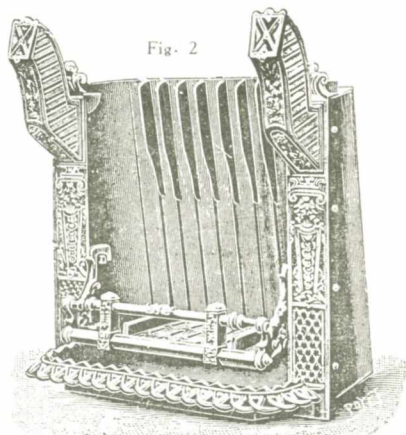
La construction de la CHEMINÉE CALORIFÈRE SILBERMANN est très simple et d'une grande résistance.

Elle consiste essentiellement en une caisse métallique formée de deux coffres réunis et clos, qui entoure le foyer en occupant le fond et les côtés, formant ainsi le cœur et le contre-cœur du foyer. La face en contact avec la flamme est en fonte; la face opposée en tôle. La fonte est ondulée et munie d'ailettes pour augmenter la surface de chauffe et la radiation.

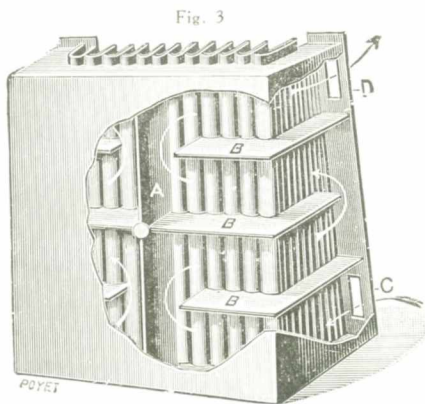
L'intérieur de la caisse (fig. 3) est divisée par une cloison verticale médiane A. Cette cloison est formée par les parois de deux coffres réunis, et ces coffres sont, eux-mêmes, coupés horizontalement par les cloisons B formant chicanes. Une prise d'air C et une bouche de sortie D s'ouvrent en avant de chaque côté du foyer. L'air froid est aspiré par l'ouverture C, s'échauffe au contact des parois de l'appareil, circule autour des chicanes B, qui le forcent à faire un long parcours, et sort finalement par les bouches de chaleur D complètement stérilisé à une température pouvant s'élever à plus de 250 degrés. L'air ainsi stérilisé peut être évalué de 25 à 74 m³ à l'heure, suivant la dimension de l'appareil. (Rapport du président de l'Œuvre de la Tuberculose humaine, à Paris, présenté au Congrès International de la Tuberculose, à Washington, 1908).



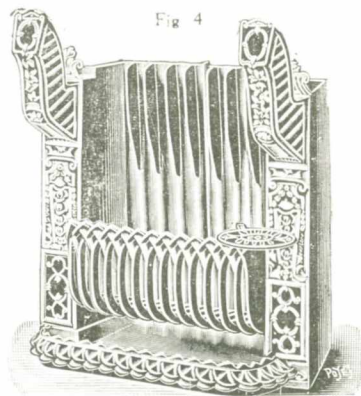
Appareil complet, modèle de luxe, avec grille à charbon



Appareil avec grille à chenets pour bois



Dispositif intérieur de l'appareil



Appareil complet, modèle courant, avec grille à charbon munie d'un porte-bouillotte

DIMENSIONS EXTÉRIEURES

Numéros des appareils	1	2	3	4	5	6
Largeur extérieure du devant*	$44 \frac{1}{2}$	$49 \frac{1}{2}$	$53 \frac{1}{2}$	$57 \frac{1}{2}$	$63 \frac{1}{2}$	68
Profondeur extérieure à la base	21	22	22	22	24	$28 \frac{1}{2}$
Hauteur**	49	$50 \frac{1}{2}$	51	51	53	55
Largeur des grilles	30	$33 \frac{1}{2}$	$37 \frac{1}{2}$	$41 \frac{1}{2}$	46	50

FORGES & FONDERIES DE SAINT-NICOLAS

Anciens Établissements MOREL

SOCIÉTÉ ANONYME AU CAPITAL DE 10.000.000 DE FRANCS

Siège social : 35^{bis}, Rue d'Anjou - PARIS

USINES : SAINT-NICOLAS, près REVIN (Ardennes)

Téléphone : Revin 11 :-: :-: *Adr. Télégr.* : Sanicolas-Revin

Instructions pour la pose de la Cheminée "Silbermann"

La Cheminée SILBERMANN mobile se place et se déplace instantanément avec la plus grande facilité, même par des personnes inexpérimentées, puisqu'elle n'exige aucun fixage.

La Cheminée SILBERMANN se pose dans l'intérieur de la cheminée existante de façon à laisser librement monter et descendre le rideau.

Si l'appareil est plus haut que l'ouverture de la cheminée, il faut d'abord y introduire la partie supérieure de l'appareil et faire glisser ensuite le bas.

Il n'y a aucun inconvénient si l'ouverture de la cheminée est plus haute que l'appareil.

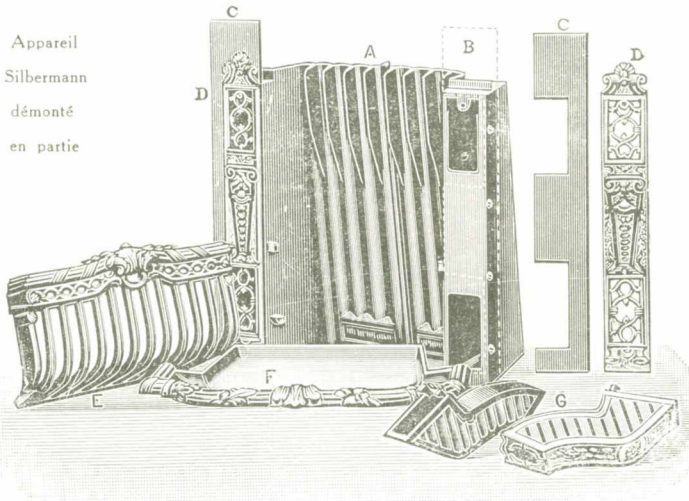
Adapter les deux plaques latérales C en tôle découpée, les placer en B en les écartant de façon à ce que leurs bords pleins touchent les parois de la cheminée en briques, bouchant ainsi le vide qui pourrait exister entre l'appareil et ces parois.

Recouvrir ces plaques en tôle par des plaques décoratives en fonte D et fixer le tout par les deux vis.

Accrocher la grille mobile E et mettre en place le cendrier F.

Les cornets de chaleur G se placent après que le feu est bien pris et le rideau relevé.

Dans le cas où une odeur désagréable se dégagerait au premier allumage à cause de la matière grasseuse dont les appareils sont enduits, il suffit d'enlever les cornets de chaleur pour supprimer cette odeur.



Appareil
Silbermann
démonté
en partie

IMPORTANT

Pour commander une Cheminée SILBERMANN, il est nécessaire d'indiquer :
1° La largeur exacte de l'ouverture à l'intérieur de l'encadrement de la cheminée existante dans laquelle l'appareil doit être placé ; 2° La hauteur prise entre le rideau complètement relevé et le sol du foyer.

Pour les pièces de rechange et les teintes des émaux céramique, se reporter page 2

FORGES & FONDERIES DE SAINT-NICOLAS

Anciens Établissements MOREL

SOCIÉTÉ ANONYME AU CAPITAL DE 10.000.000 DE FRANCS

Siège social : 35^{bis}, Rue d'Anjou - **PARIS**

USINES : SAINT-NICOLAS, près REVIN (Ardennes)

Téléphone : Revin 11 :-: :-: *Adr. Téléph.* : Sanicolas-Revin

OBSERVATIONS

concernant les Cheminées " Silbermann "

Nos appareils vont en rétrécissant de devant en arrière selon les dispositions habituelles des intérieurs de cheminées.

* Nos appareils peuvent se placer dans les cheminées dont les ouvertures sont plus larges que les appareils ; il suffit pour cela de munir les appareils de plaques de tôle découpées C. (*Voir instructions pour la pose*).

Si la cheminée est plus profonde que notre appareil ne l'exige, ce dernier doit être placé le plus en avant possible, mais toujours derrière le rideau de façon à ce qu'il puisse descendre. Le vide qui se trouve derrière l'appareil ne présente aucun inconvénient.

** En cas d'insuffisance de hauteur de l'ouverture de la cheminée, on peut abaisser le carrelage du foyer.

Pour des cheminées dépourvues de rideaux, nous fournissons, sur demande, des souffleurs mobiles qui servent à faciliter l'allumage ; les prix de ces souffleurs varient entre 10 francs et 20 francs, selon les appareils numéros 1 à 6.

Nous ne construisons pas de grilles à bois pour l'appareil numéro 1 à cause de sa petite dimension, ni pour l'appareil numéro 6 pour lequel on peut se servir des chenets ordinaires. Les grilles à bois sont livrées toujours en noir ; sur commande spéciale, elles peuvent être faites en demi-poli nickelé ou cuivré.

L'appareil numéro 1 ne se fait pas en modèle de luxe ; le numéro 6 se fait en modèle de luxe seulement. Nous ne faisons pas le modèle de luxe en émaillé pour ne pas atténuer la finesse de l'ornementation.

Toutes les grilles à charbon sont disposées pour recevoir deux porte-bouillottes.

Les six numéros de nos appareils mobiles pèsent nus de 40 à 70 kilogs environ.

Il est utile de passer de temps en temps un balai ou un chiffon entre les ailettes des ondulations du fond de l'appareil afin de les débarrasser de la suie qui s'y accumule et qui empêche la fonte de se réchauffer normalement.

Pour les pièces de rechange et les teintes des émaux céramique, se reporter page 2

FORGES & FONDERIES DE SAINT-NICOLAS

Anciens Établissements MOREL

SOCIÉTÉ ANONYME AU CAPITAL DE 10.000.000 DE FRANCS

Siège social : 35^{bis}, Rue d'Anjou - PARIS

USINES : SAINT-NICOLAS, près REVIN (Ardennes)

Téléphone : Revin 11 ;: :: *Adr. Télégr.* : Sanicolas-Revin

CUISINIÈRE JOUET

Avec chaudière et buse tôle



Emaillée céramique, accessoires nickelés, dessus nickelé

Largeur	0 335
Profondeur	0 185
Hauteur	0 340
Diamètre de la buse	0 050

Pour les pièces de rechange et les teintes des émaux céramique, se reporter page 2

Table des Matières

	Pages
Calorifères hygiéniques ronds (<i>série 45</i>).....	29
— hygiéniques carrés (<i>ancienne série L</i>).....	26
— hygiéniques « Shamrock ».....	27
— hygiénique, n° 50.....	28
Cheminée « L'Idéal », décor raisin.....	24
— — décor moderne.....	25
— roulante à feu continu « La Tzarine ».....	31 et 32
— — — « S N » n° 2, unie.....	33
— — — « La Pompadour ».....	34 et 35
— — — « Holiday ».....	36
— — — « Holy » n° 2, unie.....	37
— — — « Mistletoe » ou « Le Gui ».....	38
— — — « Unie » genre Anglais.....	39
— — — « Nicole », ornée.....	40
— — — — unie.....	41
— « Sécurité ».....	42
— « Silbermann ».....	45 à 48
Cuisinières série C.....	3
— 89, 90, 91 à grand foyer et vaste four.....	4
— Parisiennes avec pieds bas ou pieds hauts n° 96-97.....	5
— de luxe, tout fonte n°s 101-102-103.....	7
— fonte à grande étuve, série n° 131.....	8
— à carreaux céramique, série spéciale.....	9 et 10
— — — système « Piérard ».....	11 et 12
— jouet.....	49
Fourneau de cuisine à feu continu (Breveté).....	6
— tôle et fonte, façade fonte, foyer à charbon, avec charbonnier.....	13 et 14
— — — avec étuve, à porte abattante.....	15 à 17
— de cuisine « Modèle Nord ».....	18 et 19
Jardinières.....	43
Observations générales.....	2
Poêles Flamands.....	20
— du Berry.....	21
— « Le Brultout », modèle uni.....	22
— « Le Brultout », modèle « Arts Décoratifs ».....	23
— à bois « Le Meilleur ».....	30
Vases Porte-Bouquets.....	44

Imprimerie P. Anclaux
Charleville^c (Ardennes)

1931

ANCIENS ÉTABLISSEMENTS MOREL

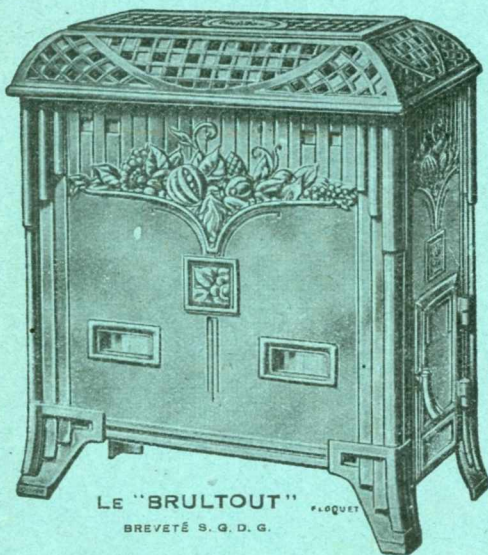
FORGES & FONDERIES DE SAINT-NICOLAS

SOCIÉTÉ ANONYME AU CAPITAL DE 10 MILLIONS

SIÈGE SOCIAL :

35 bis, Rue d'Anjou, PARIS

TARIF PROVISOIRE - JANVIER 1931



USINES SAINT-NICOLAS, près REVIN (Ardennes)

Adresse Télégraphique : SANICOLAS-REVIN

Registre du Commerce : PARIS 26-457 -

Téléphone : REVIN 11

1931

ANCIENS ÉTABLISSEMENTS MOREL

FORGES & FONDERIES DE SAINT-NICOLAS

SOCIÉTÉ ANONYME AU CAPITAL DE 10 MILLIONS

SIÈGE SOCIAL :

35 bis, Rue d'Anjou, PARIS

USINES SAINT-NICOLAS, près REVIN (Ardennes)

Adresse Télégraphique : SANICOLAS-REVIN

Registre du Commerce : PARIS 26-457 -

— Téléphone : REVIN 11 —

CONDITIONS GÉNÉRALES DE VENTE

ACCEPTATION DE COMMANDES

Les commandes sont acceptées sans engagement de prix. En conséquence, les factures sont établies aux prix et conditions du jour de l'expédition. Les engagements pris par nos représentants ne sont valables qu'après notre acceptation et confirmation.

EXPÉDITIONS

Nos marchandises sont vendues prises en gare de Revin, elles voyagent dans tous les cas aux frais, risques et périls des destinataires (il n'est jamais fait d'expédition en port payé). Sauf indications contraires, les expéditions sont toujours faites en petite vitesse aux conditions des tarifs spéciaux les plus réduits.

CASSE EN COURS DE ROUTE

Responsabilité des Compagnies de Chemins de fer. La loi Rabier du 28 Mars 1905 a modifié l'article 103 du Code de commerce comme suit : Le voiturier est garant de la perte des objets à transporter, hors le cas de force majeure. Il est garant des avaries autres que celles qui proviennent du vice propre de la chose ou de la force majeure.

Toute clause contraire insérée dans toute lettre de voiture, tarif ou autre pièce quelconque est nulle.

En conséquence, les Compagnies sont absolument responsables des marchandises qui leur sont confiées, que celles-ci voyagent aux conditions des tarifs spéciaux ou généraux, elles ne peuvent être exonérées de cette responsabilité que si elles prouvent un cas de force majeure ou un vice propre de la chose. Nous recommandons à nos clients de bien vérifier leurs marchandises à l'arrivée, aussi bien celles expédiées sous paille ou en caisses, que celles expédiées en vrac, le destinataire ayant le droit absolu de s'assurer du conditionnement intérieur et extérieur des colis qui lui sont présentés avant d'en prendre livraison, de refuser les marchandises cassées et de ne pas payer le transport malgré toutes les raisons que les gares pourraient leur donner.

Nous déclinons donc toute responsabilité, les destinataires ayant seuls qualité pour faire valoir leurs droits envers les Compagnies.

Nous rappelons que les Compagnies ne peuvent exiger l'emballage des marchandises qu'il a toujours été dans l'usage d'expédier sans emballage ou avec un emballage sommaire.

Les Compagnies sont absolument responsables des avaries de transport à ces marchandises et ne peuvent s'en exonérer, sauf le cas de force majeure, qu'en prouvant que lesdites avaries résultent d'un vice propre de la chose.

Pour bénéficier des avantages de la loi Rabier et pour réserver utilement ses droits en cas d'avaries ou de pertes, il importe que le destinataire fasse des réserves précises et déterminées sur le livre d'émargement de la gare, ou le bordereau du camionneur et les fasse accepter par le représentant autorisé de la Compagnie sur le récépissé au destinataire.

Au cas où il s'y refuserait, il serait indispensable de confirmer lesdites réserves par lettre recommandée dans un délai maximum de trois jours.

Au cas où les Compagnies solliciteraient l'expertise prévue par l'article 106 du Code de Commerce, afin de déterminer la cause et le montant des avaries, il est indispensable que le destinataire, dûment convoqué, se présente ou se fasse représenter à cette expertise et dans tous les cas nous en avertisse immédiatement.

Nous tenons à mettre notre clientèle en garde contre les appréciations de certaines gares qui, pour décliner toute responsabilité, invoquent le parfait état extérieur de l'emballage, alors qu'à la suite d'un choc ou d'une chute, *l'emballage peut paraître intact* tandis que le contenu est brisé.

Les réclamations faites après la livraison par le chemin de fer ne seront pas admises.

Les avaries, de quelque nature qu'elles soient, ou le retard apporté dans le remplacement des pièces avariées, qui est toujours fait dans le plus court délai possible, ne pourront jamais modifier les échéances indiquées par nos factures.

CONDITIONS DE PAIEMENT

Nos marchandises sont payables à Paris, et à 30 jours fin de mois de date de facture, sans escompte.

Nos mandats ou l'acceptation de règlement n'apportent aucune dérogation à cette clause attributive de juridiction ; en conséquence: les contestations qui pourraient survenir seront toujours portées devant le Tribunal de Commerce de la Seine.

A moins de règlement *par chèque* notifié dans les 8 jours suivant la date de la facture, nous disposerons sur nos clients à fin de mois.

Nos factures peuvent être payées dans tous les bureaux de poste en faisant porter le montant au crédit de notre compte de chèques postaux n° 446-31 PARIS. Les factures inférieures à 30 francs doivent être réglées dans la quinzaine, soit en mandat-poste, soit en chèque postal, dont les frais sont à la charge du client. Passé ce délai nous disposerons à vue en ajoutant 1,20 pour frais de recouvrement.

Nos représentants n'ont aucun pouvoir pour changer les conditions du tarif, ni pour se charger des recouvrements.

DÉLAIS DE LIVRAISON

Toutes les demandes sont reçues sans engagement de les livrer complètes et dans un délai déterminé, en cas de retard l'expédition sera toujours valablement faite, à moins que le destinataire n'ait fixé un délai que nous aurons accepté expressément par lettre.

Même si nous nous engageons pour un délai de livraison, le retard ne pourra donner lieu à des dommages et intérêts qu'autant qu'ils auront été de part et d'autre préalablement stipulés et formellement acceptés par lettre.

Les clients ne pourront, en aucun cas, se prévaloir de la livraison incomplète pas plus que du retard apporté à l'expédition d'une commande pour la refuser à l'arrivée.

Nous ne serons jamais tenus de livrer les marchandises commandées dans un moment où nos approvisionnements seront épuisés.

EXPÉDITIONS EN GRANDE VITESSE

Les expéditions par colis postaux ou par grande vitesse seront, en raison de la main-d'œuvre supplémentaire qu'elles occasionnent, grevées d'une taxe de 1 franc, l'emballage sous paille, papier, cadre bois ou en caisse sera facturé aux meilleures conditions possibles. En sus des frais d'affranchissement, il sera perçu 0 fr. 50 pour les envois par la poste.

Les envois en grande vitesse, sauf indication spéciale, sont faits par la voie la moins coûteuse, soit postaux, soit grande vitesse ordinaire.

Nous ne répondons pas des accidents survenus aux objets expédiés par grande vitesse ou par colis postaux.

EMBALLAGES

Les prix du tarif comprennent l'emballage ordinaire, mais seulement pour les marchandises qu'il est d'usage d'emballer. (Cheminées roulantes brutes et émaillées et tous appareils émaillés). Les cuisinières, calorifères et poêles en fonte brute sont toujours expédiés sans emballage.

Sur demande, il pourra être fait des emballages spéciaux.

L'emballage spécial sera facturé aux conditions suivantes :

Emballage en caisses à claire voie, le mètre carré de surf. développée : 16 francs.

Emballage en caisses pleines — — — 21 francs.

Emballage en paniers ou pailions : au mieux.

CONDITIONS DIVERSES

Les pièces reconnues défectueuses par le fait de la fabrication, seront remplacées gratuitement, sans autre indemnité, dès le retour à l'usine.

Le bon fonctionnement de nos appareils étant reconnu depuis de nombreuses années et chaque nouveau modèle étant expérimenté avant sa mise en vente, nous ne reprenons aucun appareil et nous refusons d'intervenir en cas de contestation entre le consommateur et notre client, ce dernier par le fait de la demande, faisant acte de bien connaître nos articles et se chargeant de les garantir à ses risques et périls sans jamais prétendre nous mettre en cause.

Aucune réclamation ne sera admise si elle n'est faite dans les 10 jours qui suivront la réception des marchandises. Tout retour de marchandises effectué sans notre autorisation sera refusé.

Toutes les affaires sont censées traitées à Saint-Nicolas ; les contestations qui pourraient survenir au sujet de nos ventes et de nos livraisons seront toujours portées devant le Tribunal de Rocroi.

OBSERVATION IMPORTANTE

Nos clients devront s'engager à prélever sur nos articles, pour leur vente en détail, le bénéfice normal habituel pour les ventes de cette nature, et ne pas les offrir à vil prix sous prétexte de réclame.

Nos clients de gros s'engagent à imposer la même obligation à leur clientèle de détail.

PIÈCES DE RECHANGE

Les pièces de rechange sont expédiées conformes au type de l'appareil en fabrication au moment de la demande des dites pièces.

Tous nos modèles ayant été détruits pendant l'invasion, il ne nous est pas possible de donner complète satisfaction aux demandes de pièces de remplacement destinées à nos appareils d'avant-guerre. Celles que nous sommes à même de livrer pouvant différer des anciennes pièces par leurs dimensions, nous ne garantissons pas leur parfait assemblage sur les dits appareils.

CUISINIÈRES

		NUMÉROS	PRIX	
			Émaillées céramique accessoires nickelés, dessus poli fin	
Nouvelle Cuisinière Série "C" décor moderne (tout fonte).				
Avec galeries, buse mobile.		141	860.	»
A chaudière, foyer bois et charbon, vaste four et étuve		142	935.	»
Supplément pour galerie fonte, contournante		30	»	»
— pour chaudière à panache pour N° 142 seulement. 30		30	»	»
Avec galeries, buse mobile, à grand foyer et vaste four.				
A bavette, sans chaudière.		89	465.	»
— — — — —		90	510.	»
— — — — —		91	560.	»
		NUMÉROS	Façade et pieds de devant émail céramique vert olive' ou bleu roi	Façade côtés et pieds émail céramique vert olive ou bleu roi
Parisiennes, à foyer houille avec pieds bas ou pieds hauts.				
<i>(Sans indications spéciales, ces cuisinières sont toujours livrées avec pieds hauts).</i>				
Sans chaudière, buse dessus ou derrière		96	255.	» 300.
— — — — —		97	290.	» 335.
FOURNEAUX DE CUISINE de luxe, à feu visible et continu. (Breveté S. G. D. G.)				
Avec grille à bois		2	1.375.	»
—		4	1.675.	»

Cuisinières de Luxe (tout fonte)

A corps profond, vaste four, foyer mixte à houille et bois, avec barre contournante.

Dessus quatre trous. Poli fin.

Buse dessus ou derrière.

NUMÉROS	Façade et côtés émaillés céramique, colonnes, galeries émaillées, accessoires nickelés, dessus poli fin
101	1220. »
102	1350. »
103	1500. »

Supplément pour colonnes nickelées. 15. » — Moins-value pour barre droite. 25. »

Cuisinière fonte, à grande étuve.

SÉRIE 131 (type Lorraine)

Foyer bois et charbon. Dessus poli fin à 4 trous. Plateau tournant dans le four.

NUMÉROS	Façade et côtés émaillés céramique, galeries émaillées, accessoires nickelés
131	1.195. »
132	1.355. »

Supplément pour colonnes nickelées 15. »

— — barre devant 25. »

— — barre contournante 60. »

Bien spécifier à la Commande si l'on désire ces appareils avec galeries, ou barre devant ou barre contournante, la modification ne pouvant plus se faire après montage.

CUISINIÈRE A CARREAUX CÉRAMIQUE

SÉRIE SPÉCIALE

Foyer à charbon, barre devant, buse au milieu, dessus ou derrière, dessus poli fin

	NUMÉROS	Colonnes et garnitures nickelées
Cuisinière de 80 sans chaudière	1008	1325. »
— de 80 avec chaudière affleurante	1008	1370. »
Cuisinière de 90 sans chaudière	1009	1415. »
— de 90 avec chaudière affleurante	1009	1460. »
Cuisinière de 1 m. 15 sans chaudière	1012	1840. »
— de 1 m. 15 avec chaudière affleurante	1012	1900. »
Supplément pour barre contournante 80 et 90		39. »
— — — 1 m. 15		46. »
— pour foyer bois et charbon		23. »
— pour chaudière à panache		30. »
— pour chaudière cuivre affleurante		39. »
— pour carreaux décor orné, fond orné, 80 et 90		39. »
— — — 1 m. 15		60. »
— pour carreaux bordure or, fond uni, 80 et 90		75. »
— — — 1 m. 15		92. »
— pour carreaux bordure or, fond orné, 80 et 90		185. »
— — — 1 m. 15		230. »

CUISINIÈRES A CARREAUX CÉRAMIQUE

SYSTÈME PIERARD (Voir Tarif Spécial)

FOURNEAUX DE CUISINE

TOLE ET FONTE, FAÇADE FONTE

à CHARBONNIER	NUMÉROS	Type A	à ÉTUVE	NUMÉROS	Type A
		Façade émaillée céramique, colonnes et encadrements émaillés, accessoires nickelés, dessus poli fin	A porte basculante. Foyer houille ou mixte à retour de flammes. Buse au milieu, à droite ou derrière. <i>Supplément pour foyer mixte : 35. »</i>		Façade émaillée céramique, colonnes, et encadrements émaillés accessoires nickelés, dessus poli fin
Foyer houille. Buse au milieu, à droite ou derrière à retour de flammes.					
Sans chaudière	110-6	700. »	Sans chaudière	113-6	670. »
A chaudière	110-6	745. »	A chaudière	113-6	715. »
Sans chaudière	110-7	830. »	Sans chaudière	113-7	800. »
A chaudière	110-7	885. »	A chaudière	113-7	855. »
A chaudière	110-8	1000. »	A chaudière	113-8	970. »
			A chaudière	113-9	1085. »

Type B. — Façade émaillée céramique, colonnes, encadrements et accessoires nickelés, dessus poli fin **Supplément : 50. »**

Tous ces fourneaux, peuvent être livrés avec côtés fonte émail céramique avec supplément de : pour 110-6 et 113-6. 110. »
pour les autres numéros. 135. »

Fourneau de cuisine, Modèle Nord n° 120

à foyer charbon, sans chaudière

Dessus poli fin, buse dessus ou derrière	1.230. »	1.290. »
--	----------	----------

Supplément pour barre contournante 35. »

Fourneau de cuisine, Modèle Nord N° 122

*foyer charbon ou foyer mixte,
à chaudière*

Dessus poli fin, buse dessus, à droite ou derrière	1.325. »	1.385. »
--	----------	----------

Supplément pour barre contournante 35. »

POÊLES FLAMANDS (Ancienne Série H)	N ^{os}	Émaillés
		céramique vert olive ou bleu roi
Buse mobile, à houille, sans chaudière	0	180 »
— — —	2	215. »
— — —	3	235. »
— — —	4	265. »
— — —	5	320. »

Poêles du Berry		
Buse mobile, à houille et bois, grand four	80	270. »
— — —	81	305. »
— — —	82	345 »
— — —	83	400. »

“ LE BRULTOUT ”

(Breveté S. G. D. G.)

Poêle au bois, au charbon, coke, boulets, etc.

		Émaillé céramique
Feu continu, brûlant tous les combustibles, y compris le bois.	{ Modèle uni ou Modèle orné décor moderne	385. »
Supplément pour le socle		75. »

L'IDEAL

		Émaillé céramique
Cheminée à feu visible et continu	Décor Raisin { Décor Moderne {	345. »
— — — Avec porte nickelée		365. »

CALORIFÈRES HYGIÉNIQUES

A feu visible et continu (Ancienne série L)	Numéros	Émaillés	Émaillés
		noir et panneaux céramique	entièrement céramique
Buse derrière en haut	35 bis	365. »	405 »
— — —	36	495. »	560. »
— — —	38	635. »	705. »
Supplément pour buse en bas	18. »		

" SHAMROCK "

	Numéros	Fonte minée, colonnes, porte, couvercle et accessoires nickelés	Émaillés céramique colonnes, porte, couvercle et accessoires nickelés
Buse derrière en haut	42	655 »	825. »
— —	43	720. »	915. »
— —	44	850. »	1115. »
Supplément pour buse dessus . . .		22. »	

SÉRIE 50

	Émaillé céramique porte et accessoires émaillés	Émaillé céramique colonnes, porte et accessoires nickelés
A feu visible et continu, carré à vaste foyer réfractaire	480. »	510. »

A combustion complète à charbon ou à bois

	NUMÉROS	Fonte minée, corps tôle lustrée	Fonte émaillée noir. corps tôle lustrée	Fonte nickelée ou émaillée céramique corps tôle noire lustrée
Buse derrière en haut	45 bis	205. »	280. »	315. »
— —	45	225. »	305. »	345. »
— —	46	250. »	345. »	385. »
— —	47	290. »	395. »	435. »
Buse derrière au milieu.	45 bis	230. »	305. »	340. »
— —	45	250. »	335. »	370. »
— —	46	270. »	370. »	415. »
— —	47	315. »	420 »	465. »

" LE MEILLEUR "

	Émaillé céramique
Poêle à bois	275. »
Supplément pour colonnes nickelées	20. »

JARDINIÈRES

	Numéros	Brutes	Bronzées	Émaillées céramique ou ivoire
Ovales	11	12 40	17 25	27 35
	12	17 25	23. »	34 80
Ovales riches	15	25 30	32 20	46. »
—	16	28 40	36 20	52. »
—	24	23. »	32 20	46 »
Lierre	28	23 »	32 20	46 »
—	29	28 75	38 »	57. »
Feuilles de houx	32	32 65	42. »	64.40

VASES

	NUMÉROS	Bruts	Bronzés	Émaillés noir	Émaillés céramique ou ivoire
Vases porte-bouquets	1	10.35	12 10	16 30	20 45
— —	10	11 50	14. »	18 30	23 80
— —	11	14 70	18 65	23 75	30 70
— —	14	10 60	12 10	15 80	21 40
— —	20	14 70	18 30	25 »	31. »
— —	21	16 35	20 45	26 90	34 50
— —	22	18 30	23 30	31 50	39. »
— —	27	11 25	13 35	18 75	23.25
— —	28	14 70	20 60	23 80	31 75
— —	30	14 70	18 30	22 30	30 45

CHAUDIÈRES POUR FOURNEAUX

Prix sur demande suivant quantités

CHEMINÉE CALORIFÈRE " SILBERMANN "

Brevetée S. G. D. G. en France et à l'Étranger

Modèle courant avec Grille à charbon

NUMÉROS.	1	2	3	4	5
Noirs ordinaires	270 »	305. »	340. »	365. »	410. »
Polis, vernis ou émaillés céramique ou nickelés.. . . .	330. »	390. »	445. »	480. »	525. »

CHEMINÉE CALORIFÈRE " SILBERMANN "

(Suite)

Modèle de luxe avec grille à charbon

NUMÉROS.	2	3	4	5	6
Noirs ordinaires	355. »	390. »	430. »	480. »	500. »
Polis, vernis ou émaillés céramique ou nickelés.	420. »	465. »	515. »	565. »	590. »

Avec grille à chenets pour bois au lieu de grille à charbon, supplément de 15 francs par appareil du modèle **Courant** et de **Luxe**.

Modèle Nord

NUMÉROS.	2	4	5
Noirs ordinaires	435. »	490. »	540. »
Emaillés céramique ou nickelés	565. »	660. »	745. »

GRILLES A BOIS

Allant avec les appareils, Numéros . .	2	3	4	5
Noires ordinaires	60. »	65. »	70. »	75. »

PORTE-BOUILLOTES

Fonte nickelée. la pièce 18. »

FOYERS EN BRIQUES RÉFRACTAIRES

Pour cheminées Nos J 2	La pièce	11. »
— Nos J 3-4.	—	13.65
— Holiday 1, Gui.	—	11. »
— Holiday 2, Tzarine, Pompadour, Unie	—	13.25

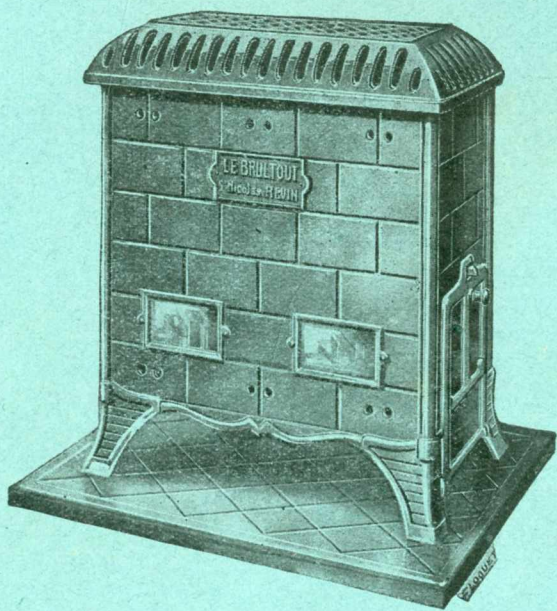
BOUTONS FONTE

	Bruts	Nickelés
De 23 à 29, pour coulisses	0.70	2.65
De 36 à 43, pour cuisinières, poêles et calorifères	0.85	3.30

GARNITURES DE MICA

Pour Cheminées	UNIE	Tzarine et Pom- padour	Holiday		Nicole	Idéal	Brultout	Meilleur	Four- neaux à feu continu		
		1 et 2	1	2							
Numéros...											
Prix.....	10.80	19.80	11.60	17. »	20.90	8.50	8.50	6.90	13.20		
Pour calorifères	Ancienne Série L.			Shamrock							
Numéros.....	35 bis	36	38	42	43	44	45 bis	45	46	47	50
Prix.....	3.30	4.40	8.60	6.90	7.20	11. »	6.20	6.20	6.20	13.05	4.50

LES PIÈCES DE RÉASSORTIMENT
SONT TOUJOURS VENDUES SANS REMISE

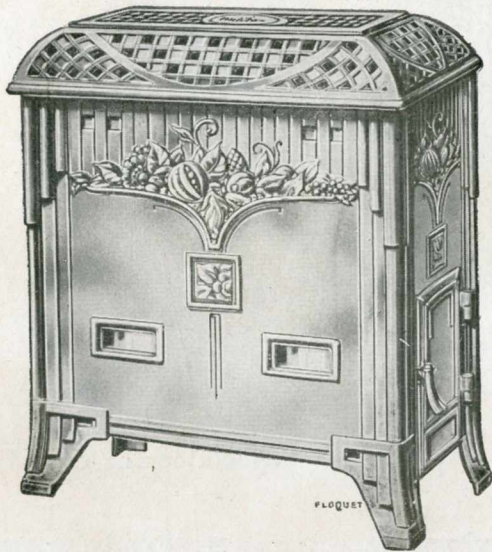


Imp. Lemaux - 10.502 - 6.000

“ Le BRULTOUT ”

Appareil Breveté et déposé

Modèle 1928



FLOQUET

Hauteur totale : Largeur : Profondeur :
 0.600 0.520 0.300
 Distance du sol au-dessus de la buse : 0.440
 Cube chauffé : environ 110 m³

n'est pas seulement

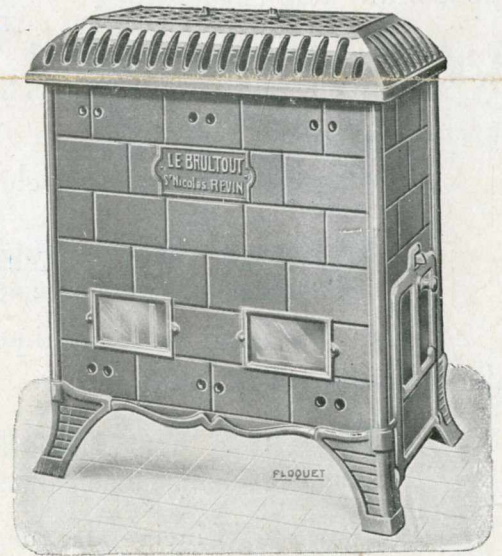
un **Poêle à Bois** c'est un

Appareil de Chauffage

complet à feu visible et continu

brûlant le

Bois Charbon Coke



FLOQUET

Hauteur totale : Largeur : Profondeur :
 0.585 0.520 0.300
 Distance du sol au-dessus de la buse : 0.440
 Cube chauffé : environ 110 m³.

En vente dans tous les grands Magasins et chez tous les Quincailliers :

Se livre :

Décor moderne (arts décoratifs) émail céramique
 toutes teintes

Décor uni, émail céramique toutes teintes

Teintes :

VERT OLIVE, VERT ANTIQUE, BRUN, AUBERGINE
 BLEU ROI, GRIS CENDRE

Sur demande, un plateau de dessous est livré en supplément

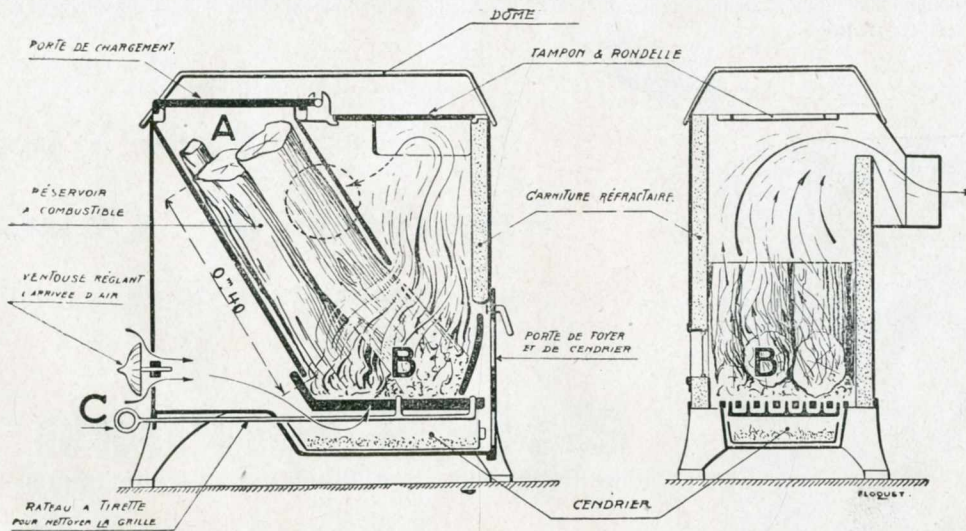
Forges & fonderies de Saint-Nicolas

R. C. Paris
26.457

Anciens Établissements MOREL - REVIN (Ardennes)

R. C. Paris
26.457

Avantages du Poêle "Le BRULTOUT"



Le Poêle "Le Brultout" est le seul appareil de ce genre qui ait été spécialement étudié pour brûler tout combustible.

On y brûle des bûches de bois de 2 traits (0^m38), du charbon, du coke et de l'anhracite. Il suffit, pour le chauffage au bois, de placer sur la grille à charbon, une grille spéciale livrée avec l'appareil.

Pour le fonctionnement au charbon ou anhracite, retirer la grille à bois (grille à trous ronds).

Il est hygiénique

Tous les joints sont mastiqués, le tampon de chargement et la porte de foyer sont munis d'une garniture d'amiante.

Il est économique

De par son principe de fonctionnement et sa grande capacité de chauffe qui est environ de 110 mètres cubes.

Il est robuste

Parce que construit entièrement en fonte ; de plus, une garniture réfractaire protège les parois des coups de feu toujours néfastes à l'émail.

REMARQUE IMPORTANTE. — "Le Brultout" étant un appareil à feu continu doit être conduit comme les appareils de ce genre.

Pour éviter la fumée lors du chargement, fermer la ventouse avant d'ouvrir le tampon de chargement.

Le combustible doit toujours être chargé par la porte A. jamais par le petit tampon.

FORGES & FONDERIES DE SAINT-NICOLAS

ANCIENS ÉTABLISSEMENTS MOREL.

SOC. ANON. AU CAPITAL DE 10.000.000 FR.

SIÈGE SOCIAL 35 BIS, RUE D'ANJOU, PARIS

USINES : SAINT-NICOLAS, PRÈS REVIN (ARDENNES)



CUISINIÈRES à CARREAUX CÉRAMIQUE (Série spéciale)

— PRIX —

Cuisinière de 80, sans chaudière.....	1325 fr.
— 80, avec chaudière.....	1370 fr.
Cuisinière de 90, sans chaudière.....	1415 fr.
— 90, avec chaudière.....	1460 fr.
Cuisinière 1012, sans chaudière.....	1840 fr.
— 1012, avec chaudière.....	1900 fr.
Supplément pour barre enveloppante.....	39 fr.

1008

CHAUDIÈRE EN FONTE EMAILLÉE
AFFLEURANTE
ou à PANACHE

BUSE AU MILIEU
DESSUS OU DERRIÈRE

SE LIVRENT AUSSI
SANS CHAUDIÈRES



CARACTÉRISTIQUES 1009

Désignation	1008	1009	1012
Largeur du dessus	0 835	0 925	1 ^m 150
Profondeur du dessus	0 605	0 605	0 670
Largeur du four.....	0 290	0 290	0 290
Hauteur.....	0 185	0 185	0 183
Profondeur	0 460	0 460	0 460
Contenance de la chaudière	5'500	5'500	12 l.
Nombre de carreaux en façade.....	8	9	12
Nombre de carreaux côté	5	5	6



GARNITURES
FONTE NICKELÉE

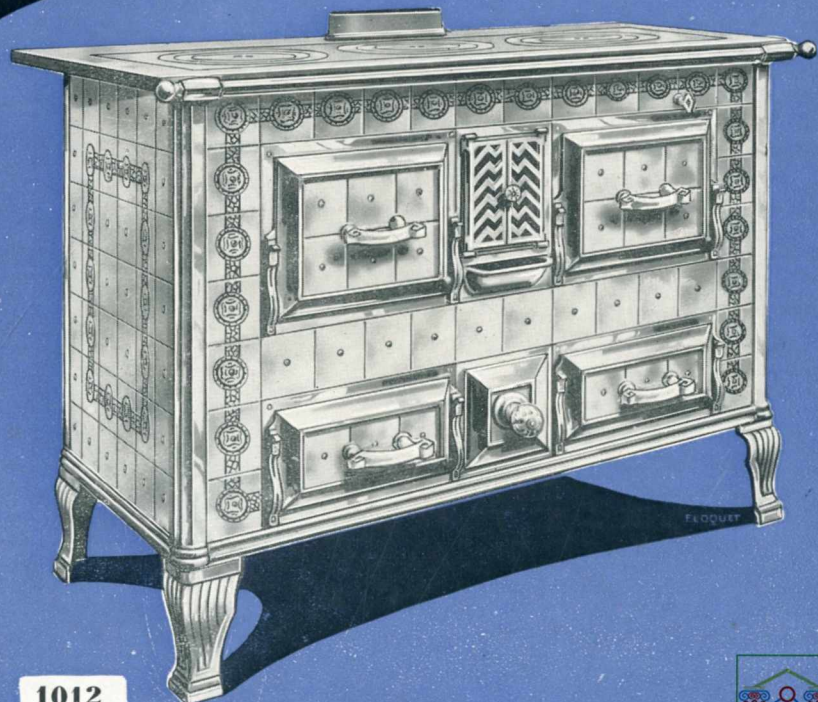
COLONNES MÉTAL
PLAQUÉ NICKEL

DESSUS POLI

SOLE DE FOUR et
PANNEAUX DE PORTE
TÔLE LUSTRÉE

TIRAGE A RETOUR
DE FLAMME

FOYER HOUILLE
RECTANGULAIRE
ou OVALE



1012

Pour les pièces détachées, bien désigner Numéro de la cuisinière S. V. P.