

CHAUFFERETTES HYGIENIQUES

SANS EAU NI CHARBON

PRODUIT INALTERABLE

Admises à l'Académie de Médecine. — Les seules donnant une longue durée de chaleur



Medaille d'Or, Paris 1.900

J. GAUQUELIN

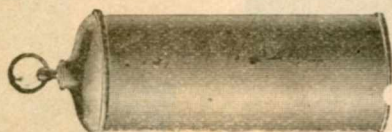
FABRICANT BREVETÉ (PARIS)

MARQUE & MODÈLES DÉPOSÉS

R. C. Seine 248.687 B



Medaille d'Or, Strasbourg 1930



CYLINDRE POUR LE LIT

Chauffant: 12 heures. — Temps d'ébullition: 20 minutes
Longueur: 25 c/m. — Diamètre: 8 c/m. — Poids: 2 k. 500



CHAUFFE-MAINS de POCHE

Chauffant: 3 heures
Temps d'ébullition: 5 minutes

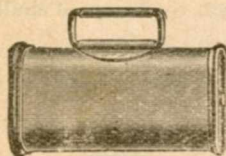


CHAUFFE-MANCHONS

Longueur: 13 c/m

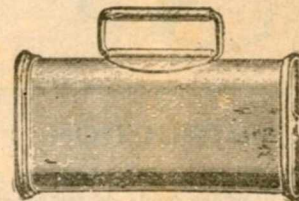
Chauffant: 3 heures

Temps d'ébullition: 5 minutes



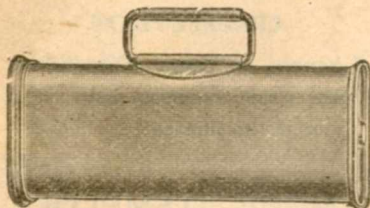
N° 1

Longueur: 15 c/m 5. — Diamètre: 7 c/m 5. — Poids: 1 k. 200
Chauffant: 8 heures. — Temps d'ébullition: 10 minutes



N° 2

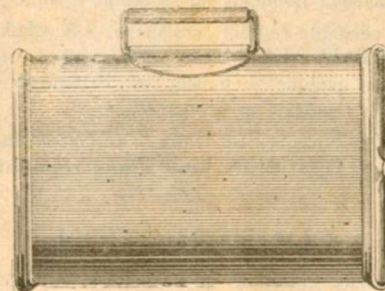
Longueur: 20 c/m. — Diamètre: 10 c/m. — Poids: 2 k. 250
Chauffant: 10 heures. — Temps d'ébullition: 20 minutes
Modèle réduit, facilement transportable, précieux pour le voyage



N° 3

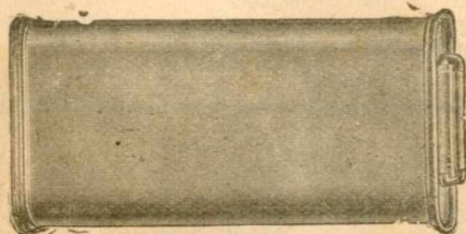
Longueur: 25 c/m 5. — Diamètre: 11 c/m. — Poids: 3 k.
Chauffant: 12 heures. — Temps d'ébullition: 25 minutes

La même que le modèle précédent, mais plus grande pour l'appartement et le lit



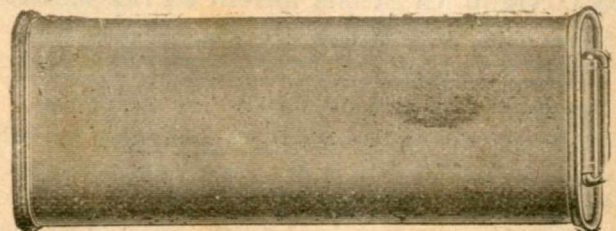
N° 3 bis

Longueur: 23 c/m. — Diamètre: 15 c/m. — Poids: 4 k.
Chauffant: 13 heures. — Temps d'ébullition: 40 minutes



N° 4

Longueur: 30 c/m. — Diamètre: 15 c/m. — Poids: 5 k. 500
Chauffant: 15 heures. — Temps d'ébullition: 40 minutes
La préférée des chauffeurs. Sa durée de calorique, 14 heures, permet en effet les longues courses en bravant le froid.



N° 5

Longueur: 40 c/m. — Diamètre: 15 c/m. — Poids: 6 k. 500
Cette dernière est surtout intéressante pour la voiture, auto, etc...
Chauffant: 16 heures. — Temps d'ébullition: 45 minutes

En vente dans tous les Grands Magasins. Quincailleries, Articles pour Automobiles et Pharmaciens

CHAUFFERETTES HYGIÉNIQUES J. GAUQUELIN

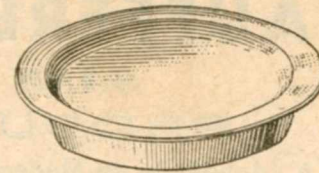
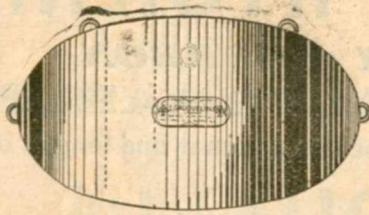


APPAREIL ABDOMINAL

Poids 820 gr.

Chauffant: 6 heures.

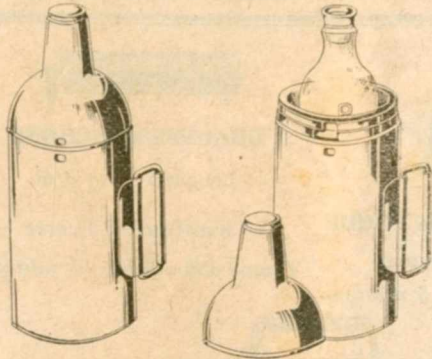
Temps d'ébullition: 15 minutes



CHAUFFE-ASSIETTE

Chauffant: 3 heures. — Temps d'ébullition: 15 minutes

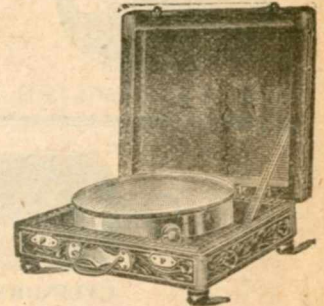
CHAUFFERETTE CHAUFFE-BIBERON



Cet appareil pouvant servir de chaufferette à l'enfant à le double avantage de tenir au chaud pendant une durée d'au moins 7 heures, le lait qui a été mis tiède dans le biberon.

Très apprécié de MM. les Docteurs et des Mamans soucieuses du bien-être de l'enfant.

Durée de chaleur: 7 heures
Temps d'ébullition: 10 minutes
Poids 950 gr.



TABOURET HYGIENIQUE

Diamètre: 20 c/m. — Poids: 2 k. 300

Chauffant: 14 heures. — Temps d'ébullition: 25 minutes

Modèle rond enfermé dans un tabouret carré, recouvert de moquette. S'adresse surtout à toute personne se livrant à des travaux sédentaires.

INSTRUCTION

Depuis « l'escaufète », ou chauffe-mains du XIII^e siècle, où la source de chaleur n'était qu'une boule de fer rougie au feu, et après la chaufferette en terre du XVII^e siècle, ancêtre de la brique mise au four, en usage surtout dans les campagnes, l'homme n'a eu, pour combattre le froid, que deux objets aussi incommodes qu'insuffisants: la boule d'eau chaude, d'antique mémoire, et une boîte disgracieuse renfermant le charbon homicide ou la lampe à huile suintante.

En 1892, une véritable révolution s'opéra: **LA CHAUFFERETTE GAUQUELIN ETAIT NÉE.** L'invention parut si surprenante qu'au début elle excita quelque méfiance: on l'attendait à l'œuvre, on voulait voir si elle tiendrait ses promesses.

Aujourd'hui, la preuve est faite. Universellement appréciée, la chaufferette GAUQUELIN jouit d'une réputation mondiale.



CHAUFFE-PLATS

Chauffant: 5 heures. — Temps d'ébullition: 20 minutes

Modèle de luxe ornant toutes les tables et très apprécié pour ses nombreuses commodités

CONSTRUCTION

Contrairement aux imitations qu'a suscitées son succès, l'enveloppe, en cuivre nickelé épais — et sans addition de plomb ou d'autre métal, d'où sa légèreté relative — est d'une solidité à l'épreuve de toute fuite, garantie contre tout vice de construction

Elle ne contient ni eau, ni charbon, ni aucun élément explosif; **SON CONTENU N'A JAMAIS BESOIN D'ÊTRE REMPLACÉ.**

N'étant susceptible de dégager aucun gaz, elle est en faveur dans les hôpitaux et maisons de santé, bureaux, administrations, hôtels, etc... et Messieurs les Docteurs la recommandent tout spécialement.

La durée de son calorique est six fois plus grande que celle du chauffage à l'eau. Elle varie de huit à seize heures, suivant la capacité. Aussi elle est recommandée pour la voiture.

De tous les systèmes connus jusqu'à ce jour, c'est celui qui donne la plus grande durée de chaleur.

L'aspect brillant de la chaufferette GAUQUELIN avec son nickelage parfait, son fini irréprochable, en fait un objet de grand luxe. Etant donnée son inaltérabilité, le prix en est modéré.

MODE D'EMPLOI

Il est simple et économique. Dans une bassine ordinaire, un bain-marie de cuisinière, ou l'un des récipients vendus à cet effet par la Maison, faire bouillir de l'eau et y plonger la chaufferette. Elle devra séjourner dans le liquide, maintenu bouillant, exactement le temps indiqué sur chaque appareil, ce temps d'ébullition correspondant à la capacité du numéro employé.

Il est également vendu des housses pour chacun de nos appareils, ainsi que des socles cale-pieds pour la voiture.

Ne jamais mettre les appareils directement sur le feu

En résumé, les diverses applications d'un même système ont été combinées pour convenir au chauffage des lits, appartements, bureaux, restaurants, voitures ordinaires et automobiles, wagons, etc...

La Maison J. GAUQUELIN fournit des bacs spéciaux pour le chauffage des chaufferettes correspondant à chaque modèle.

NOTA. — Exiger sur chaque chaufferette le nom de l'inventeur, J. GAUQUELIN, pour éviter toutes contrefaçons.