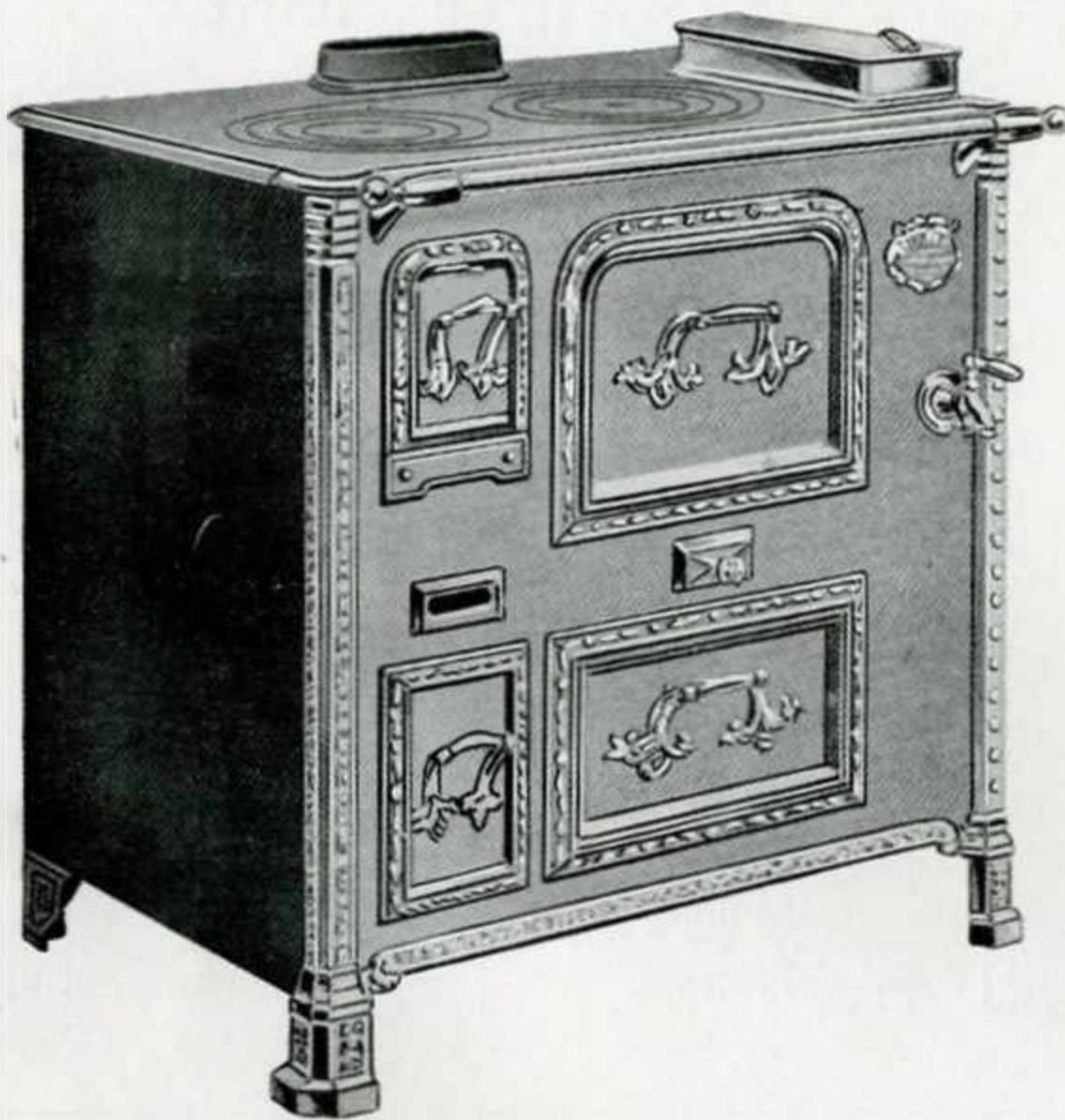


## Fourneaux tôle et fonte

Série B 80 et 90

Ces fourneaux sont toujours livrés façade et côtés tôle émail ivoire, portes décorées, colonnes et encadrements nickelés.

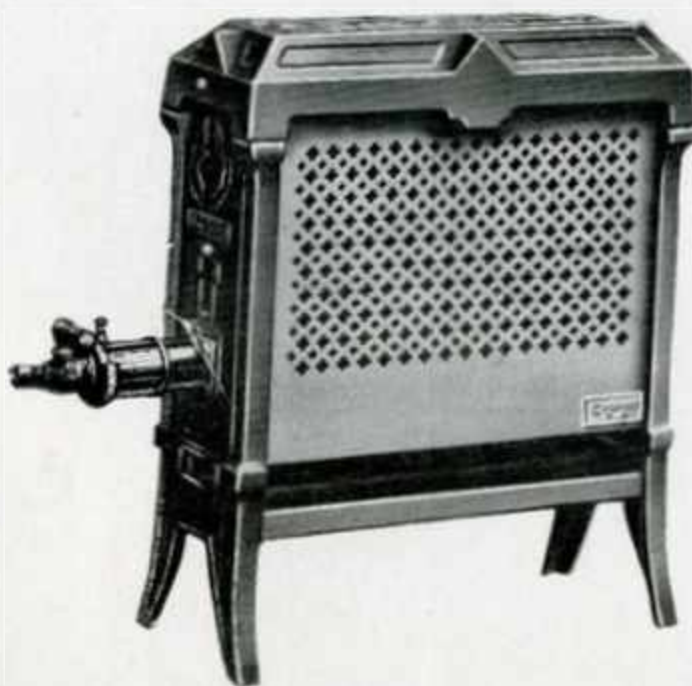


Dimensions des Fourneaux .	80	90
Longueur du dessus . . .	0,800	0,900
Profondeur du dessus . . .	0,550	0,610
Four : Largeur . . . . .	0,330	0,360
— Profondeur . . . . .	0,500	0,500

## Radiateur à Gaz

N° R 2

Cet appareil à gaz est inodore et sans danger. Il est toujours livré en fonte émaillée couleur, panneaux tôle lustrés ajourés



Dimensions du radiateur . . . . .	R 2
Longueur . . . . .	0,310
Hauteur . . . . .	0,375
Capacité approximative de chauffe, m <sup>3</sup> .	75





## Buanderies fonte Système Chappée

N<sup>os</sup> 50-60-70-85-100-120-150-200

Ces buanderies peuvent être utilisées au bois ou au charbon au moyen d'une corbeille spéciale fournie avec chaque appareil.

Le couvercle est toujours en deux pièces.

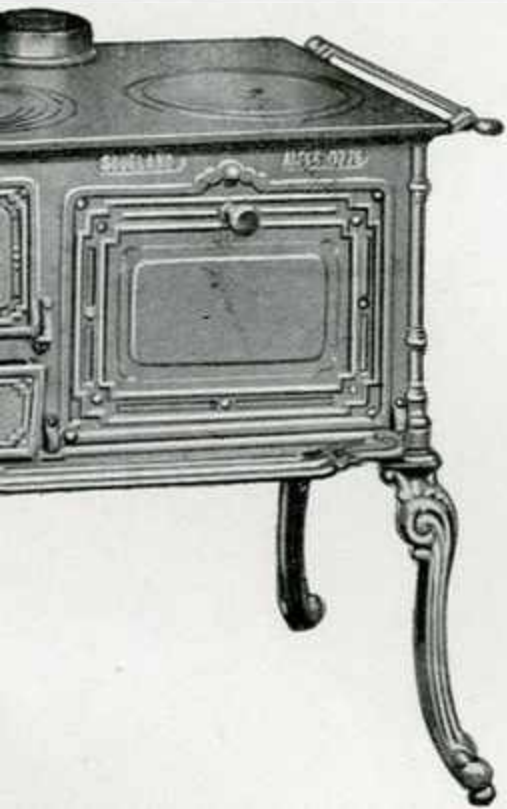
Dimensions des buanderies . . . . .	50	60	70	85	100	120	150	200
Contenance en litres de la chaudière .	50	60	70	85	100	120	150	200
Diamètre extérieur de la buse . . . . .	107	107	107	107	133	133	133	133



## Cuisinières fonte sans chaudière

N<sup>os</sup> 0733-0735

Ces cuisinières sont toujours fournies en fonte ordinaire avec foyer mixte, buse mobile dessus ou derrière.



Dimensions des cuisinières. . . . .	0733	0735
Longueur du dessus . . . . .	0,600	0,700
Profondeur du dessus . . . . .	0,440	0,480
Four : Largeur . . . . .	0,300	0,360
— Profondeur . . . . .	0,310	0,340
Diamètre extérieur de la buse. . . . .	0,111	0,125







Appareils de Chauffage  
DEVIN MOINE







ULTIMHEAT®  
VIRTUAL MUSEUM



# Fourneau du Nord, Luxe

## N<sup>os</sup> 480 à 485, ancien 48, à chaudière

Côtés et façade fonte émaillée, imitation carreaux céramique biseautés  
Pilastres, encadrements, galerie circulaire nickelés, dessus poli  
Intérieur tôle à retour de flamme, avec four, étuve, porte foyer à mica

(La longueur approximative du dessus s'entend sans la galerie)

### FOYER MIXTE

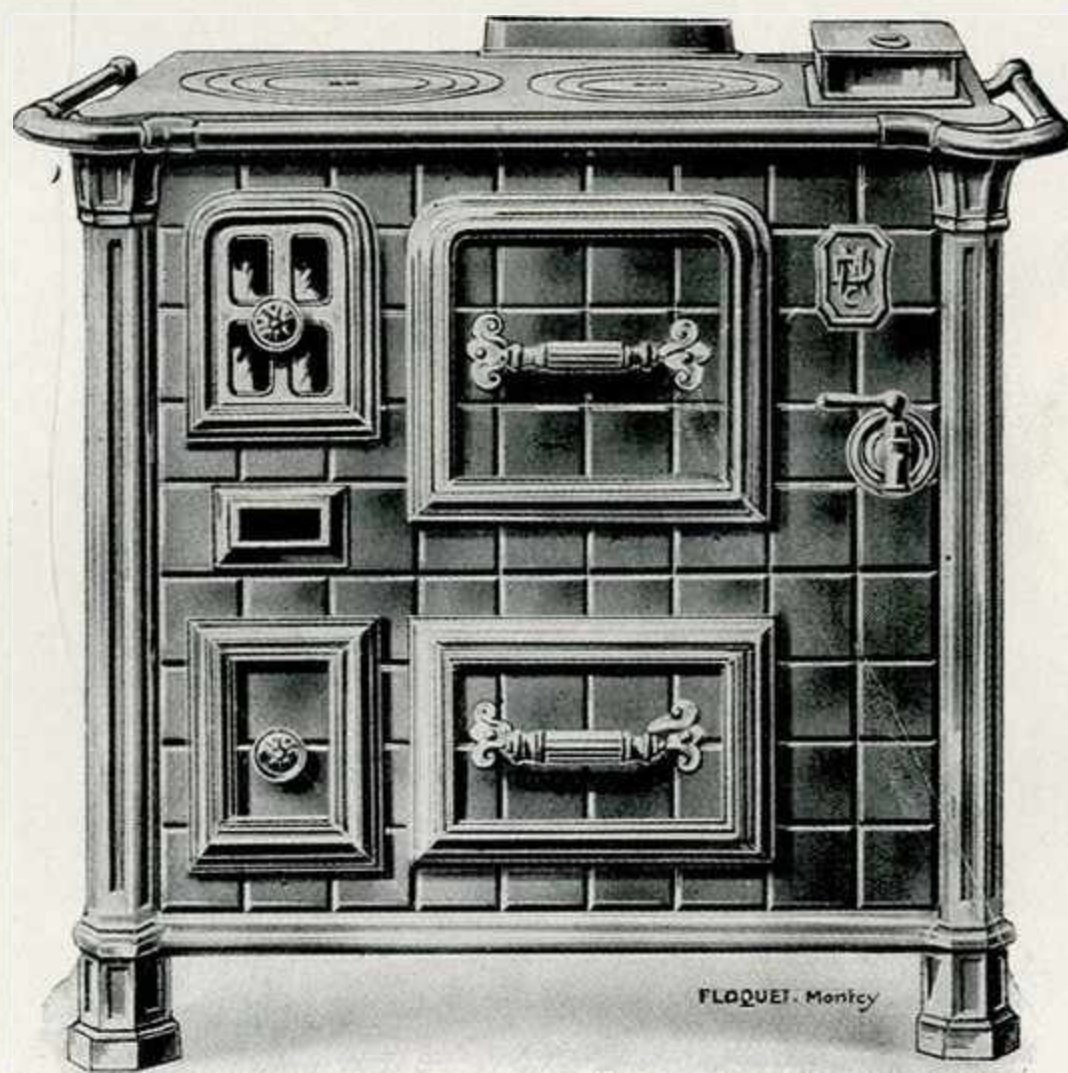
#### BOIS ET CHARBON

Ce fourneau, d'aspect élégant et sobre à la fois, est entièrement émaillé et nickelé.

La buse est au milieu ou derrière le fourneau.

A part la porte d'étuve, les portes (four et foyer) sont basculantes, à contrepoids intérieurs invisibles

Le nettoyage des conduits de fumée peut se faire facilement, grâce à deux tampons, l'un situé sous le four, l'autre au plafond de l'étuve.



Son poids est de 130 kilos environ.

### DÉSIGNATION ET DIMENSIONS APPROXIMATIVES

#### DES FOURNEAUX NORD, LUXE, N<sup>os</sup> 480 A 485, A CHAUDIÈRE

Encombrement total	Longueur du dessus	Largeur	Hauteur	Largeur du four	Profondeur du four	Contenance de la chaudière
0 <sup>m</sup> 88	0 <sup>m</sup> 74	0 <sup>m</sup> 57	0 <sup>m</sup> 80	0 <sup>m</sup> 29		7 litres 1/2





ULTIMHEAT®  
VIRTUAL MUSEUM



# Fourneau du Nord, Luxe

## N° 50

Côtés et façade fonte émaillée, imitation carreaux céramique biseautés  
Pilastres, encadrements, galerie circulaire nickelés, dessus poli — Intérieur tôle à retour  
de flamme, avec four, étuve, avec ou sans chaudière, porte foyer à mica.

(La longueur approximative du dessus s'entend sans la galerie)



### FOYER MIXTE BOIS ET CHARBON

Ce fourneau, d'aspect élégant et sobre à la fois, et entièrement émaillé et nickelé.

Il se fait avec chaudière fonte émaillée à droite, avec panache cuivre nickelé ou bien sans panache avec tampon fonte au-dessus.

La buse est au milieu ou derrière le fourneau.

A part la porte d'étuve, les portes (four et foyer) sont basculantes à contre-poids intérieurs invisibles.

Le nettoyage des conduits de fumée peut se faire facilement grâce à deux tampons, l'un situé sous le four, l'autre au plafond de l'étuve.

Son poids est de **140** kilos environ.

## DÉSIGNATION ET DIMENSIONS APPROXIMATIVES

### DES FOURNEAUX NORD, LUXE. N° 50

Encombrement total	Longueur du dessus	Largeur	Hauteur	Largeur du four	Profondeur du four	Contenance de la chaudière
0 <sup>m</sup> 98	0 <sup>m</sup> 84	0 <sup>m</sup> 57	0 <sup>m</sup> 80	0 <sup>m</sup> 33	0 <sup>m</sup> 36	9 litres 1/2

NOTA. — Pour ces fourneaux type N° 50, la buse de départ accompagne toujours l'appareil livré à la Clientèle.





*[Faint, illegible text, likely bleed-through from the reverse side of the page]*



# Fourneau du Nord, Luxe

## N<sup>os</sup> 510 à 515

(ANCIEN 51)

Côtés et façade fonte émaillée, imitation carreaux céramique biseautés  
 Pilastres, encadrements, galerie circulaire nickelés, dessus poli  
 Intérieur tôle à retour de flamme, avec four, étuve, avec ou sans chaudière, porte foyer à mica.

(La longueur approximative du dessus s'entend sans la galerie)

### FOYER MIXTE BOIS & CHARBON

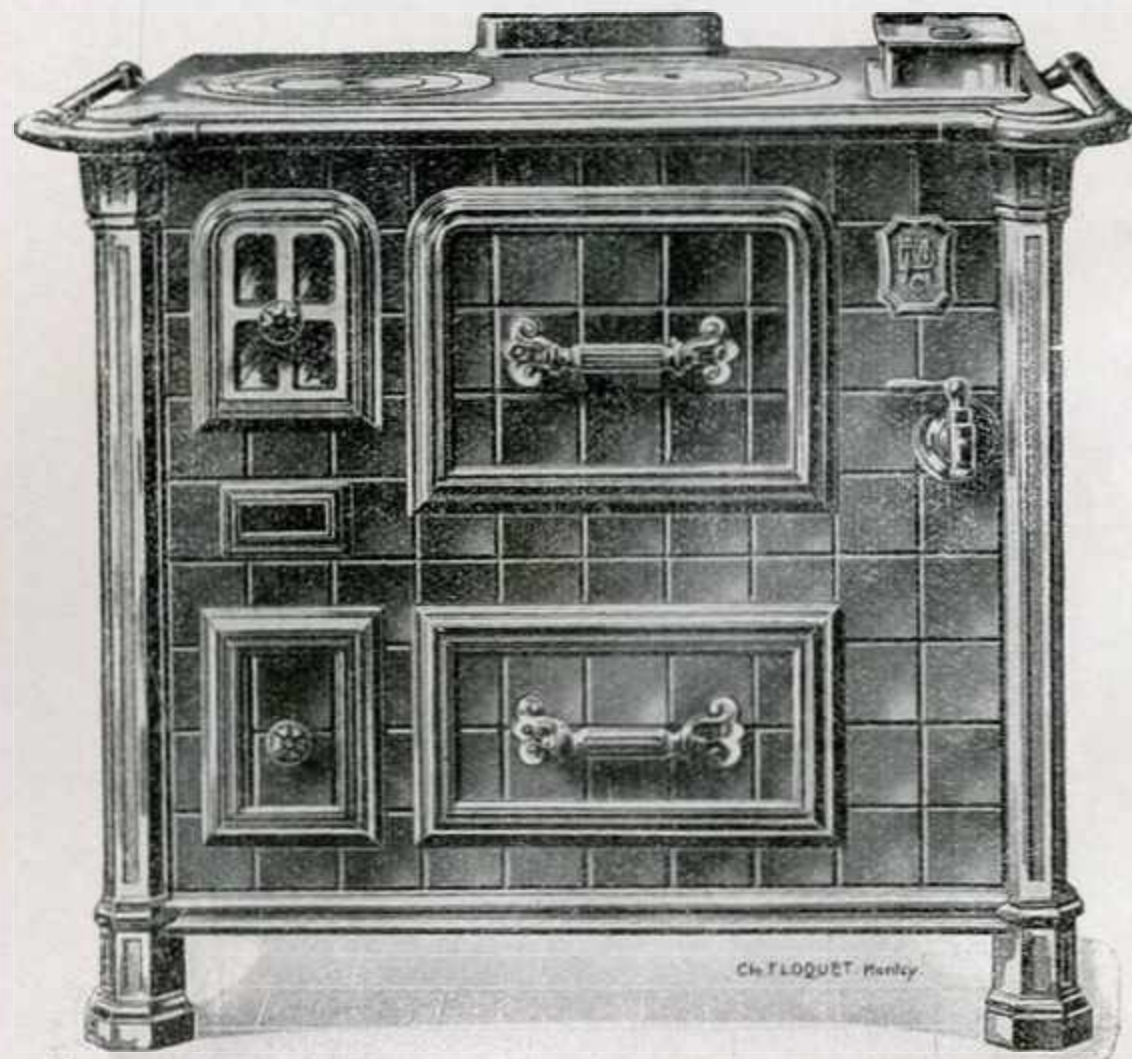
Ce fourneau, d'aspect élégant et sobre à la fois, est entièrement émaillé et nickelé.

Il se fait avec chaudière fonte émaillée à droite, avec panache cuivre nickelé ou bien sans panache avec tampon fonte au-dessus.

La buse est au milieu ou derrière le fourneau.

A part la porte d'étuve, les portes (four et foyer) sont basculantes à contre-poids intérieurs invisibles.

Le nettoyage des conduits de fumée peut se faire facilement, grâce à deux tampons, l'un situé sous le four, l'autre au plafond de l'étuve.



Son poids est de 169 kilogs environ.

### DÉSIGNATION ET DIMENSIONS APPROXIMATIVES

DES FOURNEAUX NORD, LUXE. N<sup>os</sup> 510 A 515

Encombrement total	Longueur du dessus	Largeur	Hauteur	Largeur du four	Profondeur du four	Contenance de la chaudière
1 <sup>m</sup> 06	0 <sup>m</sup> 92	0 <sup>m</sup> 60	0 <sup>m</sup> 80	0 <sup>m</sup> 42	0 <sup>m</sup> 38	15 litres

*NOTA.* — Pour ces fourneaux type N<sup>os</sup> 510 à 515, la buse de départ accompagne toujours l'appareil livré à la clientèle.





ULTIMHEAT®  
VIRTUAL MUSEUM





# Cuisinière à Etuve

— N<sup>os</sup> 27 & 28 —

(MODELE DÉPOSÉ)

Fonte brute, ou émaillée et nickelé, ou émaillée seulement  
Dessus poli dans les cuisinières émaillées - A retour de flamme, avec four, étuve, chaudière.

## FOYER MIXTE BOIS ET CHARBON

Cette cuisinière.  
tout en fonte, et construite  
comme la cuisinière  
sans étuve N<sup>o</sup> 20,  
étuve en sus, foyer, dessus,  
chaudière, etc.,  
semblables.

Poids des cuisinières N<sup>os</sup> 27 et 28  
150 kgs environ.  
et      kgs environ.



## DÉSIGNATION DES CUISINIÈRES N<sup>os</sup> 27 & 28

- 27 ou 28 A : Brute, dessus poli.
- 27 ou 28 B : Emaillée seulement (boutons, robinet, galerie nickelés), dessus poli.
- 27 ou 28 B<sup>bis</sup> : Comme la 27 ou 28 B, mais les colonnes et panneaux émaillés teintes différentes, dessus poli.
- 27 ou 28 C : Emaillée (boutons, robinet, galerie, colonnes avant seulement, nickelés), dessus poli.
- 27 ou 28 D : Demi-nickelée (boutons, robinet, galeries, colonnes avant seulement, cadres nickelés), dessus poli.
- 27 ou 28 E : Toute nickelée (comme 27 ou 28 D, mais bavette, pieds nickelés en plus), dessus poli.
- 27 ou 28 F : Idem comme série 27 ou 28 E, mais cadres et panneaux nickelés.

## DIMENSIONS APPROXIMATIVES

	Longueur	Largeur	Hauteur	Longueur du four	Profondeur du four	Contenance de la chaudière
Séries 27 . . . . .	0 <sup>m</sup> 82	0 <sup>m</sup> 50	0 <sup>m</sup> 79	0 <sup>m</sup> 35	0 <sup>m</sup> 36	9 litres 1/2
Séries 28 . . . . .	0 <sup>m</sup> 92	0 <sup>m</sup> 56	0 <sup>m</sup> 79	0 <sup>m</sup> 40	0 <sup>m</sup> 38	15 litres





ULTIMHEAT®  
VIRTUAL MUSEUM



# Nouvelle Cuisinière "MODERN" d'après types 27-127-227

Avec panneaux des portes à médaillons bombés et barre contournante

MODÈLE DÉPOSÉ

Fonte émaillée et nickelée, dessus poli à retour de flamme, chaudière à panache ou affleurante

FOYER MIXTE :: ::  
BOIS & CHARBON

Cette cuisinière,  
toute en fonte, est construite  
comme les cuisinières  
27, 127 ou 227  
mais avec panneaux différents.  
Même poids.



## DÉSIGNATION DES CUISINIÈRES "MODERN" N<sup>os</sup> 27-127-227

27 ou 127 ou 227 C<sup>bis</sup> : Emaillée (boutons, robinet, galeries, colonnes avant seulement, nickelés), dessus poli.

27 ou 127 ou 227 D<sup>bis</sup> : Demi-nickelée (boutons, robinet, galeries, colonnes avant seulement, cadres nickelés) dessus poli.

27 ou 127 ou 227 E<sup>bis</sup> : Toute nickelée (comme D<sup>bis</sup>, mais bavette pieds nickelés en plus), dessus poli

27 ou 127 ou 227 F<sup>bis</sup> : *Idem* comme E<sup>bis</sup>, mais cadre et panneaux nickelés.

*NOTA.* — Ne se fait qu'en deux teintes d'émail et avec barre contournante.

## DIMENSIONS APPROXIMATIVES — Poids suivant dimensions

	Longueur	Largeur	Hauteur	Longueur du four	Profondeur du four	Contenance de la chaudière
Séries 27, 127 ou 227 . . . . .	0 <sup>m</sup> 92	suivant n <sup>o</sup>	0 <sup>m</sup> 79	suivant n <sup>o</sup>	suivant n <sup>o</sup>	15 litres





ULTIMHEAT®  
VIRTUAL MUSEUM



# Nouvelle Cuisinière "LORRAINE"

décors des portes de four et étuve "NÉNUPHARS"

d'après types N<sup>os</sup> 31, 131 ou 231

(MODÈLE DÉPOSÉ)

Fonte émaillée et nickelée, encadrements nickelés dessus poli, à retour de flamme, chaudière à panache ou affleurante, panneaux des portes et encadrements à fort relief, barre contournante

FOYER MIXTE :: :  
BOIS & CHARBON

Cette cuisinière,  
toute en fonte est construite  
comme les cuisinières  
31, 131 ou 231  
mais avec panneaux  
encadrements différents.



## DÉSIGNATION DES CUISINIÈRES "NÉNUPHARS"

31, 131 ou 231, - 31, 131 ou 231 D ou E : Demi-nickelées (boutons, robinets, galeries, colonnes avant seulement, cadres nickelés).

*Ne se fait que dans les cinq teintes suivantes au choix :*

- Corps gris perle, appliques nickelées, feuilles réséda, fleurs « *fleurs de pêcher* » boutons jaune d'or.
- Corps améthyste, appliques gris perle, feuilles « *vert feuilles* », fleurs bois de rose, bout. jaune d'or.
- Corps bleu vert, appliques gris vert, feuilles bronze, fleurs blanches, boutons jaune d'or.

## DIMENSIONS APPROXIMATIVES — Poids suivant dimensions

	Longueur	Largeur	Hauteur	Longueur du four	Profondeur du four	Contenance de la chaudière
Séries 31, 131 ou 231 . . . . .	0 <sup>m</sup> 92	suivant n <sup>o</sup>	0 <sup>m</sup> 79	suivant n <sup>o</sup>	suivant n <sup>o</sup>	15 litres



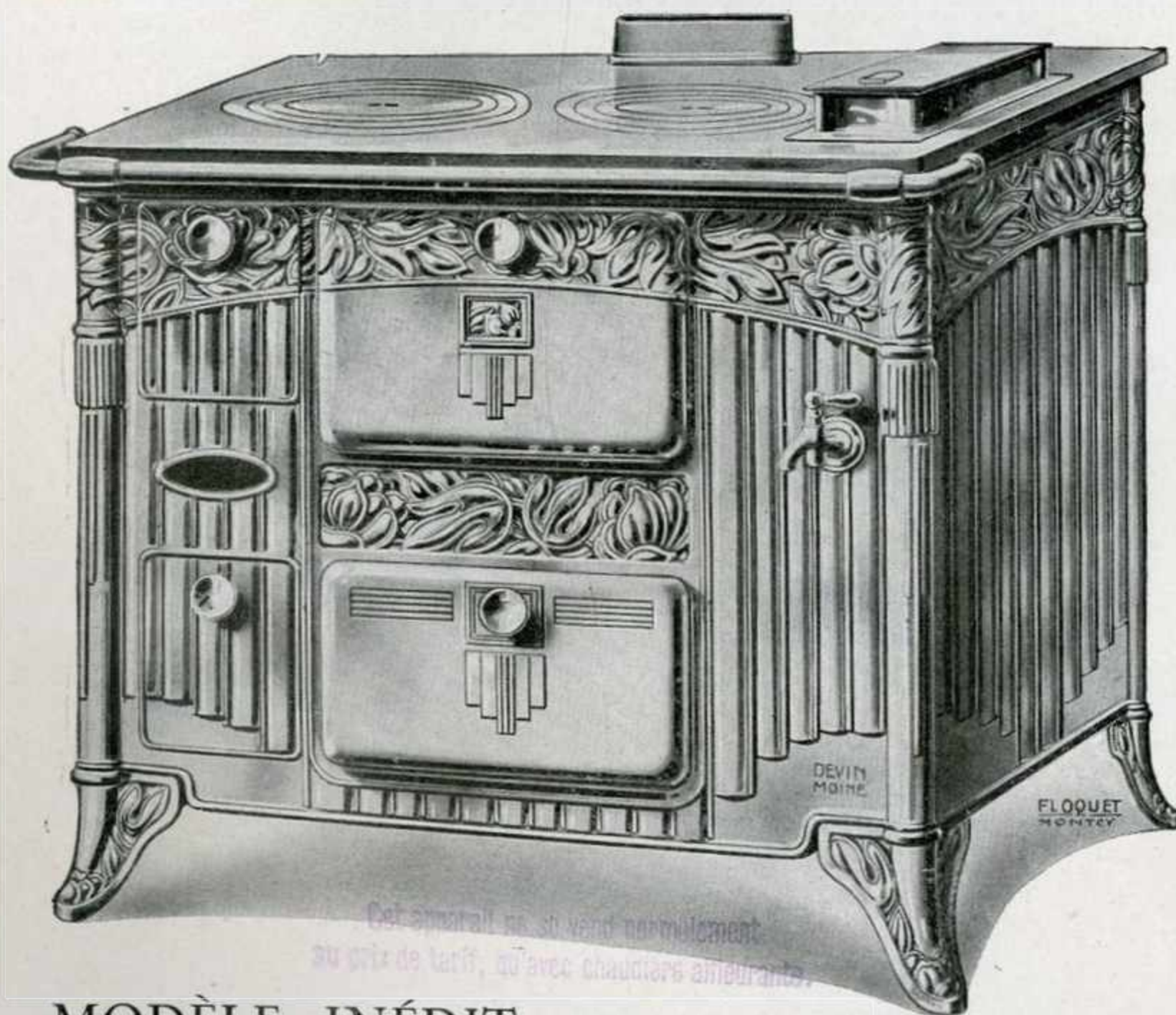


ULTIMHEAT®  
VIRTUAL MUSEUM



LA NOUVELLE  
CUISINIÈRE  
“CAMÉE”

MODÈLE —  
— DÉPOSÉ



MODÈLE INÉDIT  
PRÉSENTATION UNIQUE  
MODERNE & ARTISTIQUE

LONGUEUR 0.70 — LARGEUR 0.50 — HAUTEUR 0.80  
SE FAIT EN ÉMAIL CÉRAMIQUE TOUTES TEINTES





ULTIMHEAT®  
VIRTUAL MUSEUM





NOUVELLE CUISINIÈRE

“ LA PERLE ”

(Modèle déposé)



A RETOUR DE FLAMME -- DESSUS POLI  
FOYER MIXTE -- SE FAIT EN ÉMAIL  
CÉRAMIQUE TOUTES TEINTES

Longueur du dessus	Largeur du dessus	Hauteur	Largeur du four	Hauteur du four	Profondeur du four	Contenance de la chaudière
0 <sup>m</sup> 86.5	0 <sup>m</sup> 55	0 <sup>m</sup> 81	0 <sup>m</sup> 37.5	0 <sup>m</sup> 24 5	0 <sup>m</sup> 41	9 litres





*[Faint, illegible handwriting throughout the page, possibly bleed-through from the reverse side.]*





# Fourneau Nord Grand Luxe dit "Mentor"

## N° 1

(MODÈLE DÉPOSÉ)

Façade et côtés fonte émaillée, garnitures nickelées. Barre contournante de section carrée.  
Foyer mixte bois et charbon, Chaudière avec ou sans panache.



N° 1

Poids approximatif :

Type 1 A colonnes détachées du corps de l'appareil face aux angles (de section carrée 38 mm) en cuivre jaune ou nickelé. Poignées de section carrée.

### DIMENSIONS APPROXIMATIVES

	Longueur	Largeur du dessus	Largeur du corps	Longueur du four	Profondeur du four	Contenance de la chaudière
N° 1 . . . . .	0 <sup>m</sup> 85	0 <sup>m</sup> 57	0 <sup>m</sup> 80	0 <sup>m</sup> 33	0 <sup>m</sup> 44	10 litres







# Fourneau Nord Grand Luxe dit "Mentor"

## N° 2

(MODÈLE DÉPOSÉ)

Façade et cotés fonte émaillée, garnitures nickelées. Barre devant de section carrée.  
Foyer mixte bois et charbon. Chaudière avec ou sans panache.



N° 2

Poids approximatif :

Type 2 Poignées de section carrée. Appliques aux angles et barre devant seulement.

### DIMENSIONS APPROXIMATIVES

	Longueur	Largeur du dessus	Largeur du corps	Longueur du four	Profondeur du four	Contenance de la chaudière
N° 2. . . . .	0 <sup>m</sup> 85	0 <sup>m</sup> 57	0 <sup>m</sup> 80	0 <sup>m</sup> 33	0 <sup>m</sup> 44	10 litres





# Appareils de Chauffage

## DÉVILLE







ULTIMHEAT®  
VIRTUAL MUSEUM





## Cheminée " Lily "

N° 450

Cet appareil est habituellement fourni entièrement en fonte émaillée couleur. Il possède un foyer en briques réfractaires.

Dimensions de la cheminée . . . . .	450
Hauteur totale . . . . .	0,628
Diamètre extérieur de la buse . . . . .	0,083
Capacité approximative de chauffe m <sup>3</sup>	75 à 100



## Cheminée " Lilyver "

N° 2450

Cette cheminée possède les mêmes caractéristiques que l'appareil " Lily ", elle en diffère seulement par l'aspect extérieur de style moderne.

Dimensions de la cheminée . . . . .	2450
Hauteur totale . . . . .	0,628
Diamètre extérieur de la buse . . . . .	0,083
Capacité approximative de chauffe m <sup>3</sup>	75 à 100





## Cheminée "Hiver"

N° 2452

Cet appareil présente un aspect extérieur semblable à celui de la "Lilyver", il en diffère par ses dimensions et par sa plus grande capacité de chauffe.

Dimensions de la cheminée . . . . .	2452
Hauteur totale . . . . .	0,750
Diamètre extérieur de la buse . . . . .	0,083
Capacité approximative de chauffe m <sup>3</sup>	110 à 140

## Cheminée "Luciole"

N° 410

Cet appareil possède un double réglage qui lui assure une grande souplesse de marche. Il est habituellement fourni en fonte émaillée couleur, à roulettes ou à pieds suivant disponible.



Dimensions de la cheminée . . . . .	410
Hauteur totale . . . . .	0,710
Capacité approximative de chauffe m <sup>3</sup>	100 à 140





## Cheminée " D. P. F. "

N° 600

Cette cheminée, habituellement fournie en fonte émaillée couleur, possède un foyer entièrement garni de terre réfractaire. Suivant disponible, elle est livrée fixe ou à roulettes.

Dimensions de la cheminée . . . . .	600
Hauteur totale . . . . .	0,680
Capacité approximative de chauffe m <sup>3</sup>	100 à 120



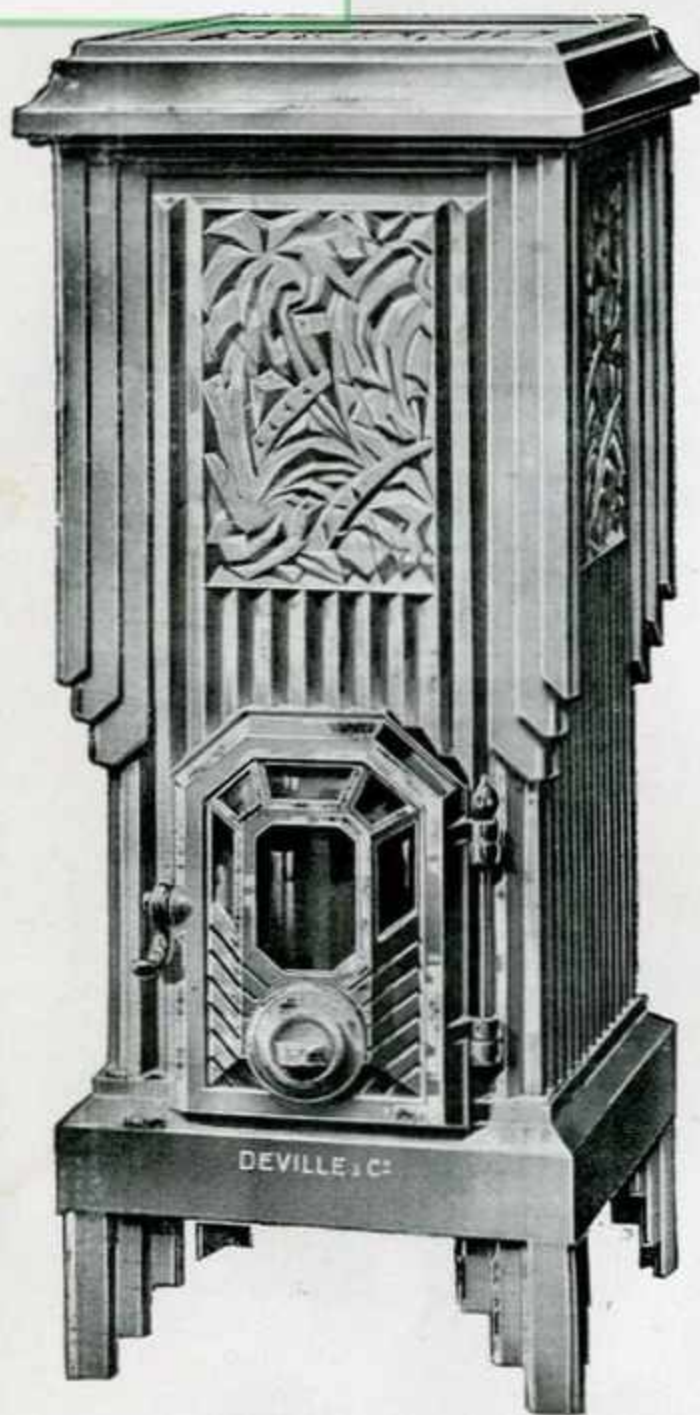
## Cheminée " Graciosa "

N° 700

Cet appareil possède les mêmes caractéristiques que la cheminée 600, il en diffère seulement par la décoration extérieure et sa plus grande capacité de chauffe.

Dimensions de la cheminée . . . . .	700
Hauteur totale . . . . .	0,810
Capacité approximative de chauffe m <sup>3</sup>	125 à 175





## Calorifère "Oasis"

N° 135

Cet appareil, de style moderne, possède un foyer réfractaire et un réglage précis par valve sous la porte de devant.

Dimensions du calorifère . . . . .	135
Hauteur totale . . . . .	0,770
Capacité approximative de chauffe m <sup>3</sup>	100 à 125



## Calorifères "Monopole"

N°s 114-115-116-117

Ces appareils à haut rendement sont toujours livrés en fonte émaillée couleur et colonnes d'angles nickelées. Ils possèdent un foyer en briques réfractaires.

Dimensions des calorifères . . . . .	114	115	116	117
Hauteur totale . . . . .	0,784	0,880	1,008	1,170
Diamètre extérieure de la buse	0,090	0,097	0,104	0,111
Capacité approximative de chauffe m <sup>3</sup> . . . . .	80 à 100	100 à 150	150 à 225	250 à 350





## Poêle à bois "Le Non Pareil"

N° 360

Ce poêle, à consommation économique, possède un rendement calorifique très élevé, il possède un couvercle mobile permettant éventuellement de faire chauffer une bouilloire.

Dimensions du poêle à bois . . . . .	360
Hauteur totale . . . . .	0,540
Longueur totale . . . . .	0,525
Profondeur . . . . .	0,340
Capacité approximative de chauffe m <sup>3</sup>	60 à 75

## Fourneaux de Lessiveuses

avec jeux de rondelles

N<sup>os</sup> 1-2-3-4

Ces fourneaux peuvent, à volonté, brûler la houille ou le bois.



Dimensions des fourneaux . . . . .	1	2	3	4
Diamètre extérieur du dessus	0,355	0,390	0,430	0,470





## Poêles Repasseuses

N<sup>os</sup> 5-6-8-10

Ces poêles peuvent recevoir les fers teinturiers grand modèle.

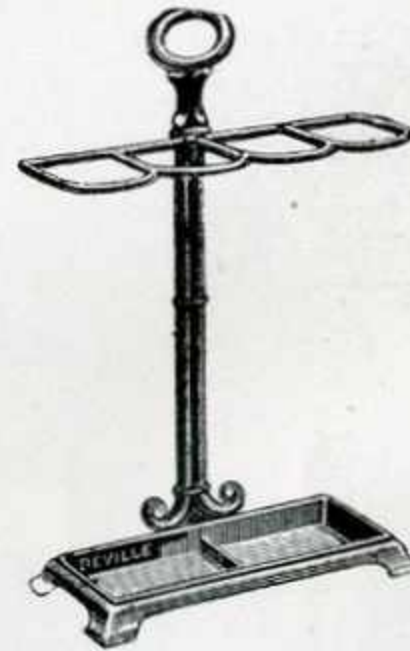
Dimensions des poêles . . .	5	6	8	10
Hauteur totale . . . . .	0,670	0,680	0,760	0,850
Nombre de fers . . . . .	5	6	8	10



Porte-Parapluies fonte émaillée couleur



N° 116



N° 110



N° 74



N° 92



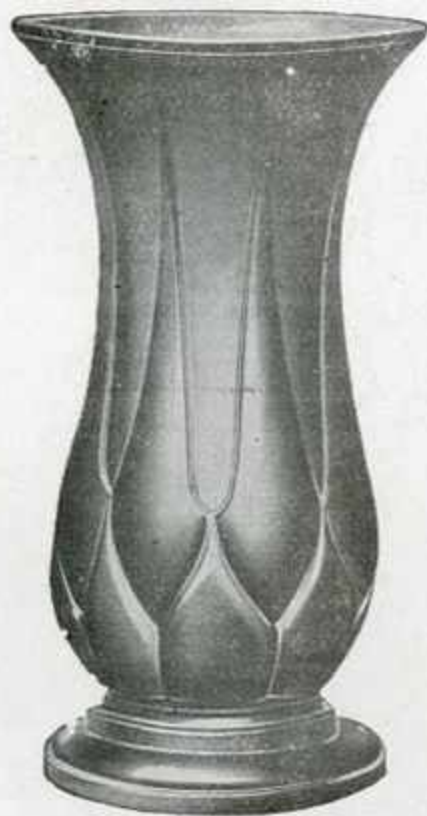
N° 120



## Porte-Bouquets fonte



Nos 59 et 60



Nos 69 et 70



N° 129



N° 119



N° 178



N° 148

Les porte-bouquets Nos 60-69-70-129-119-178 et 148 sont normalement en stock émaillé couleur et les numéros 59-60-69 et 70 en fonte bronzée argent

Dimensions des porte-bouquets	59	60	69	70	129	119	178	148
Hauteur	0,265	0,305	0,265	0,305	0,265	0,265	0,225	0,225



Cache-Pots fonte



N° 39



N° 190



N° 291

Les cache-pots N<sup>os</sup> 190 et 291 sont normalement en stock en émail couleur, et le N<sup>o</sup> 39 en fonte bronzée argent et en émail couleur.

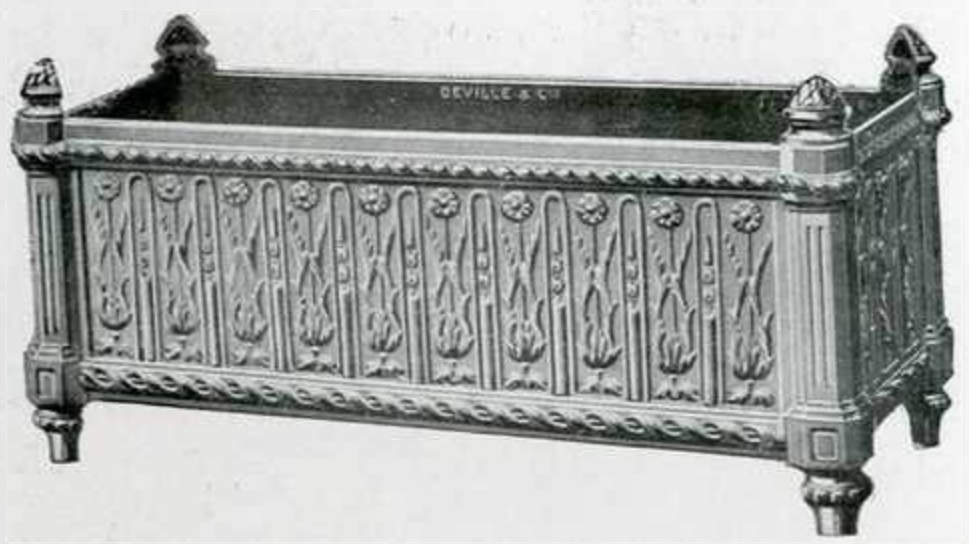
Dimensions des cache-pots N <sup>os</sup>	39	190	291
Hauteur . . . . .	0,165	0,215	0,212
Largeur . . . . .	0,170	0,200	0,290



Jardinières fonte



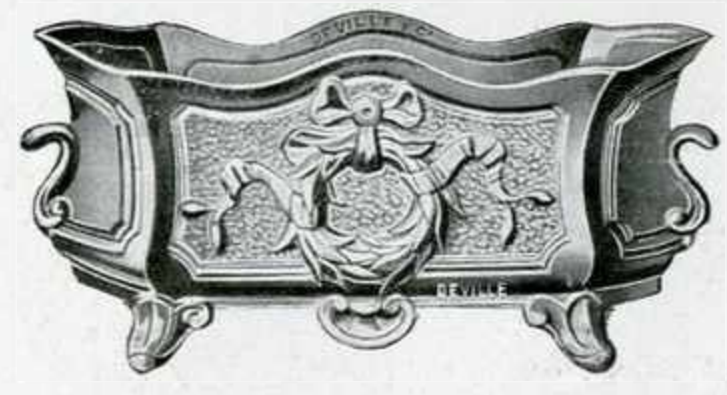
Nos 10-11-12



Nos 14-15-16



Nos 49-50-51



Nos 35-36-37-38



Nos 75-76-77



Nos 53-54-55



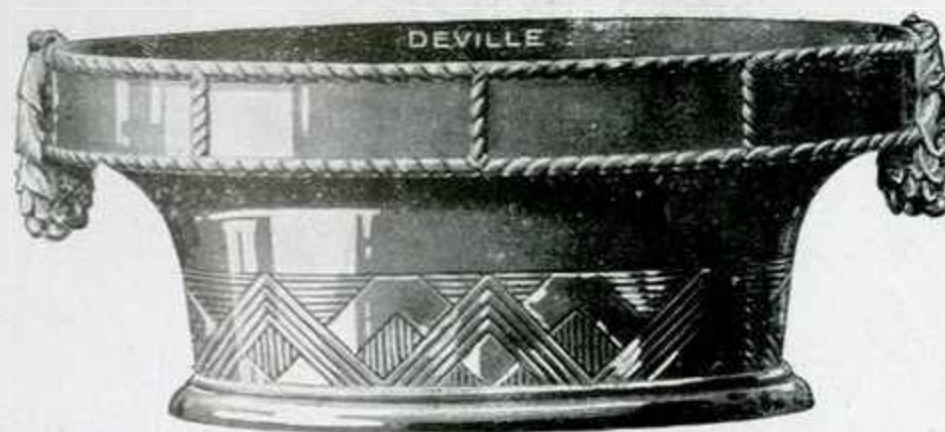
Jardinières fonte (Suite)



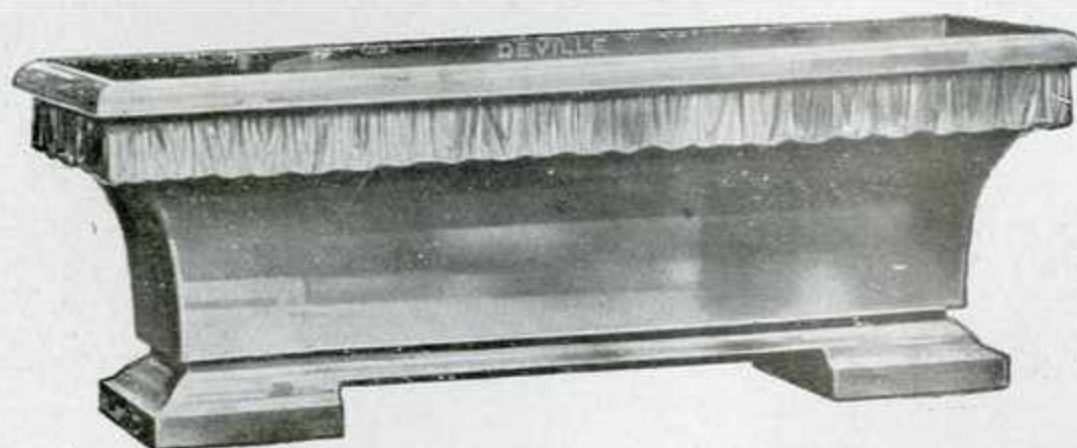
Nos 100-101-102-103



Nos 236-237



Nos 256-257



Nos 114-115



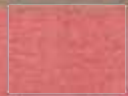


# Appareils de Chauffage

## MARTIN











# Robert Delaporte

AMIENS

présente son rayon  
d'appareils de  
cuisine et chauffage  
au gaz, coke,  
charbon, boulets,  
bois

fabrication  
arthur Martin







# LAUDS courants et Accessoires pour Réchauds

## Rechauds ronds en fonte

Rondelle et brûleur mobiles  
se font en brut ou émail céramique



0 090  
rondelle... 0 120  
consommation... 100 litres



**N° 3**  
Hauteur... 0.110  
Diamètre rondelle... 0.150  
Consommation... 150 litres

**Rechaud carré**  
brute ou émaillée  
flamme verticale  
réglable



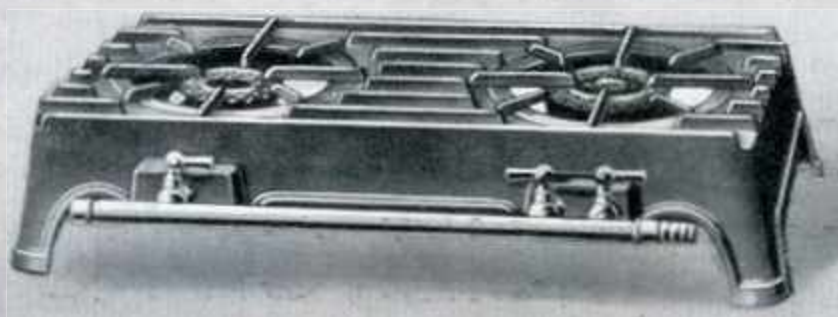
**N° 30 ter**  
Longueur... 0.285  
Largeur... 0.285  
Hauteur... 0.115

Consommation approximative : 560 litres

**Rechaud rectangulaire**  
N° 32 ter

brute ou émaillée  
à droite - feu simple  
- brûleurs réglables

Longueur... 0 560  
Largeur... 0.285  
Hauteur... 0 115



Consommation approximative :  
brûleur simple : 430 litres - brûleur double : 560 litres



**Rapport pour réchaud-four**  
715 x 0.480 x 0 370

pour un usage convenable d'utilisation  
avec nos réchauds-four  
indiquer le N° et la teinte choisie

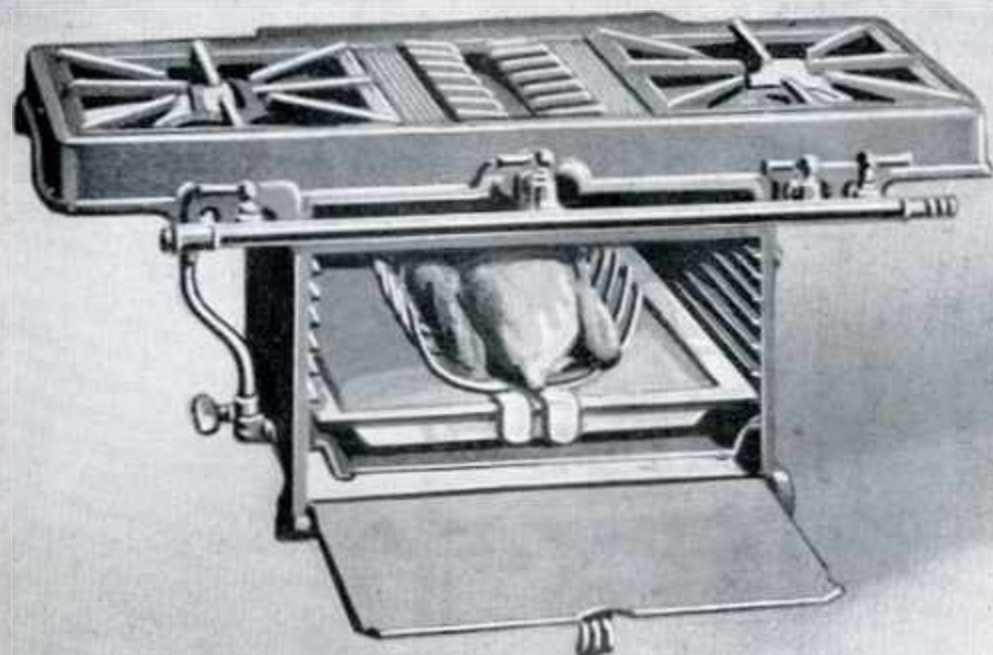


**Plateaux de propreté**  
N° 2 et 6 pour réchauds

en fonte brute ou émaillée - conviennent au  
réchaud 32" et tous réchauds four  
Avoir soin de rappeler le N° et la teinte de  
l'appareil auquel ils sont destinés



# RECHAUDS-FOUR types courants ou location



## Réchaud rôtissoire-four

brûleurs à prise d'air réglable  
grilles mobiles

se fait en brut ou émaillé céramique

N° 119 R

Longueur dessus... 0.615

Profondeur dessus... 0.275

Largeur four... 0.300

Hauteur totale... 0.280

## Réchaud Furnus - 140

four étanche  
à grilloir rôtissoire - four  
brûleurs français à couronne  
réglage d'air perfectionné  
se fait en brut  
émail céramique ou blanc

Four 0.300 x 0.297 x 0.165

Dessus... 0.625 x 0.360

Hauteur totale... 0.290



## Réchaud Ipnos N° 132

four étanche  
mêmes caractéristiques que le  
Furnus mais d'un modèle  
plus spacieux

Four 0.350 x 0.330 x 0.165

Dessus... 0.765 x 0.390

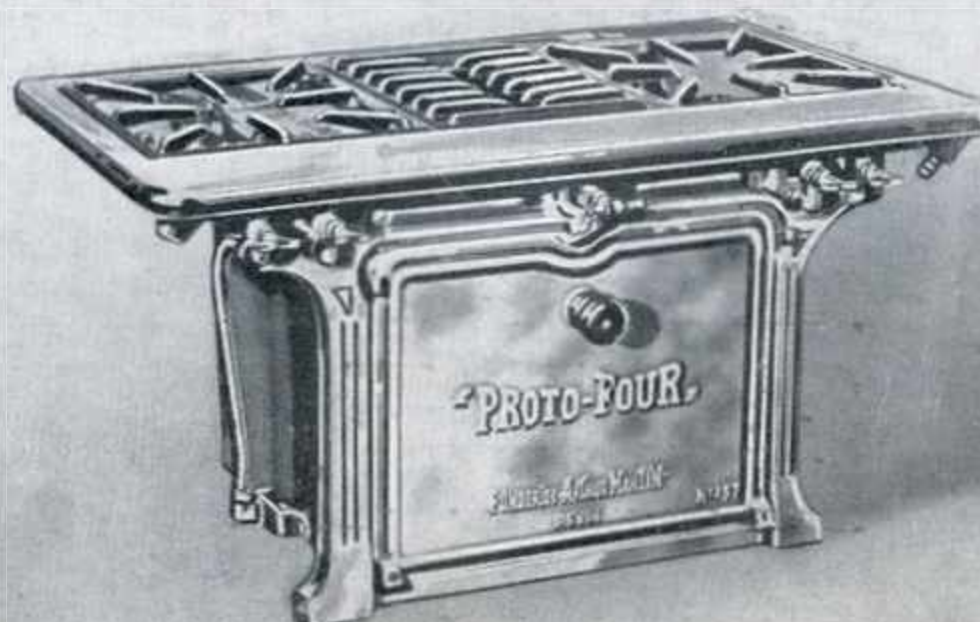
Hauteur totale... 0.290

## Réchauds Proto-Four N° 136-137

3 feux dessus - 1 grillade - 1 four à rôtir  
et pâtisser  
brûleur central réversible - four étanche

Ces réchauds se font en brut ou émail  
vert martin-gris taupe ou gris bleu,  
mais toujours côtés vernis

N°	Dessus	Four	H. totale
136	0.625 x 0.360	0.300 x 0.297 x 0.165	0.90
137	0.625 x 0.360	0.300 x 0.297 x 0.215	0.330





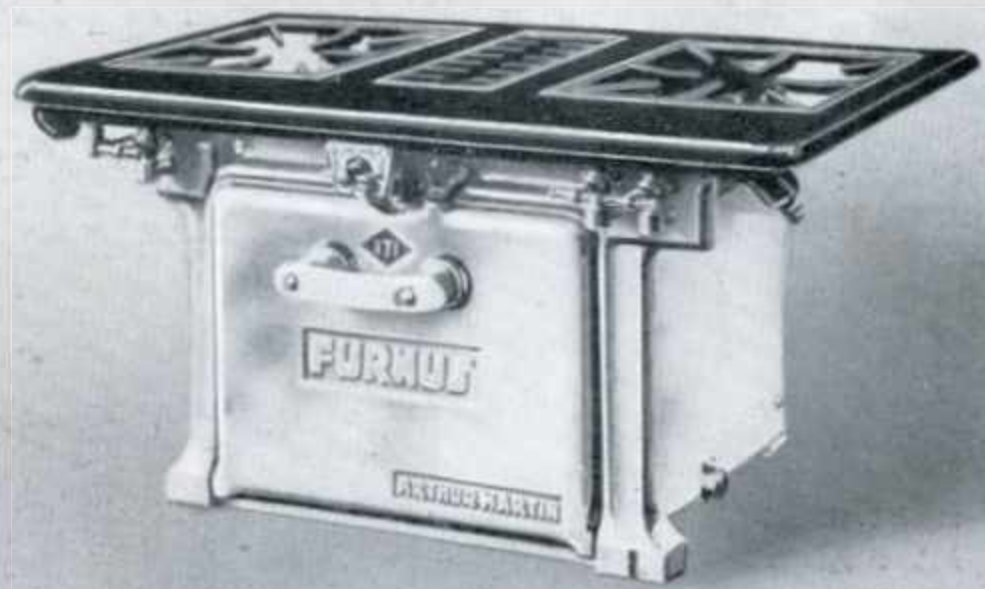
## MODÈLES 1931 PERFECTIONNÉS

### Réchauds Furnus 171-175 à grilloir - rôtissoire - four

3 feux dessus - réglage à toutes pressions  
de gaz - four étanche - porte à ressort  
amortisseur

type standard - corps blanc - dessus  
moucheté - garnitures chrome

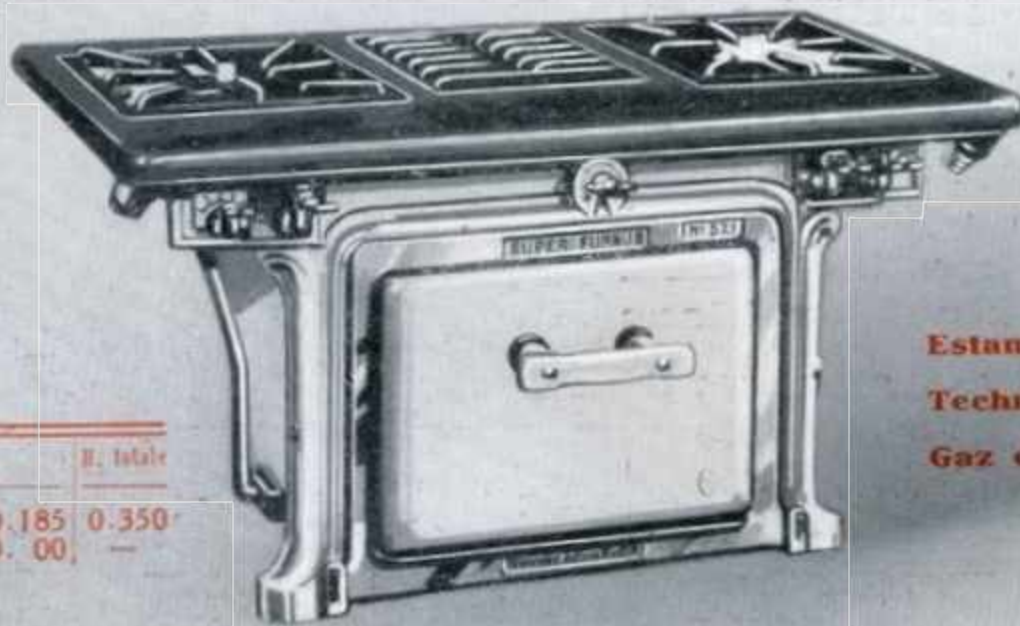
N°	Dessus	Four	Haut. totale
171	0.625 × 0.360	0.300 × 0.297 × 0.185	0.330
175	0.700 × 0.365	0.360 × 0.300 × 0.200	0.350



### Superfurnus 521-522

mêmes caractéristiques  
que le Furnus 171-175 mais  
plus luxueux - porte avec  
fermeture à billes et  
panneau acier émaillé  
rendement thermique du  
four, supérieur

N°	Dessus	Four	H. totale
521	0.650 × 0.365	0.330 × 0.300 × 0.185	0.350
522	0.700 × 0.365	0.350 × 0.300 × 0.00	—



Estampillés par l'Association  
Technique de l'Industrie du  
Gaz en France



### Cuisinière acier Isofurnus 540

vue sur table support acier  
avec porte

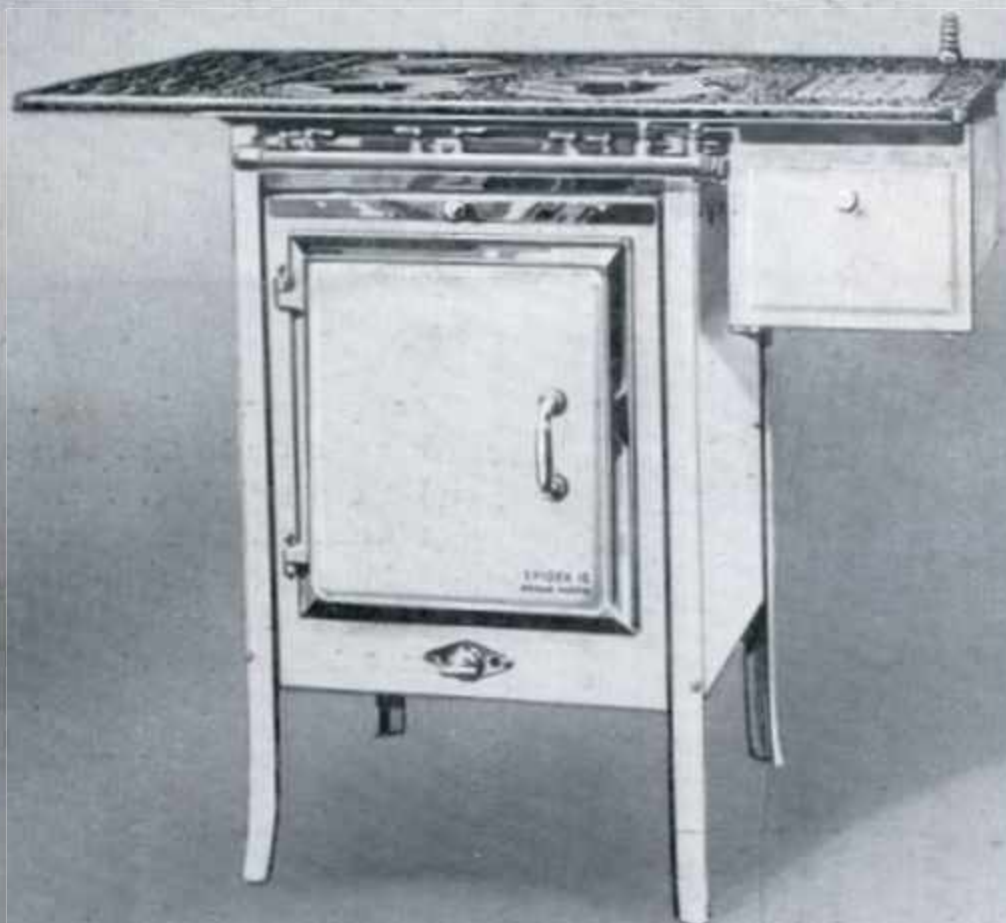
dessus fonte moucheté noir - corps acier  
émail blanc - 3 feux dessus à brûleurs  
controxydés - four à rôtir et à griller  
robinets à manette rabattante

Dessus.....	0.740 × 0.395
Four.....	0.330 × 0.300 × 0.215
Hauteur totale.....	0.370
Hauteur totale sur table support acier.....	0.800

Estampillée par l'Association  
Technique de l'Industrie du  
Gaz en France



# CUISINIÈRES A GAZ en acier émail blanc



## Spidex N° 12 - type 1929

avec grillade indépendante - 5 feux sur le dessus en fonte émail noir - grillade de côté en fonte émail blanc - allonge mobile - corps acier - réglage d'air sur tranche - avec ou sans thermostat

Dessus.....	0.950 × 0.590
Coffre....	0.330 × 0.450 × 0.370
Grillade..	0.210 × 0.280 × 0.170
Hauteur totale.....	0.800

## Cuisinière en acier Spidex 7<sup>bis</sup> - type 1931

dessus à 3 feux fonte moucheté noir - corps acier émail blanc grillade et four à rôtir - ailettes mobiles

Dessus sans ailettes.....	0.530 × 0.590
Four.....	0.330 × 0.465 × 0.245
Hauteur totale.....	0.800
Largeur de l'ailette.....	0.200



## Cuisinière en acier Spidex 4<sup>bis</sup> - type 1931

dessus basculant en fonte moucheté noir à trois feux - corps acier émail blanc - grillade indépendante - un four à rôtir - ailettes de côté mobiles - portes équilibrées à ressort amortisseur

Dessus sans ailettes....	0.540 × 0.590
Four.....	0.330 × 0.455 × 0.245
Grillade.....	0.330 × 0.455 × 0.160
Largeur de l'ailette.....	0.200
Hauteur totale.....	0.800

Un autre modèle similaire existe \_\_\_\_\_  
avec 4 feux sur le dessus



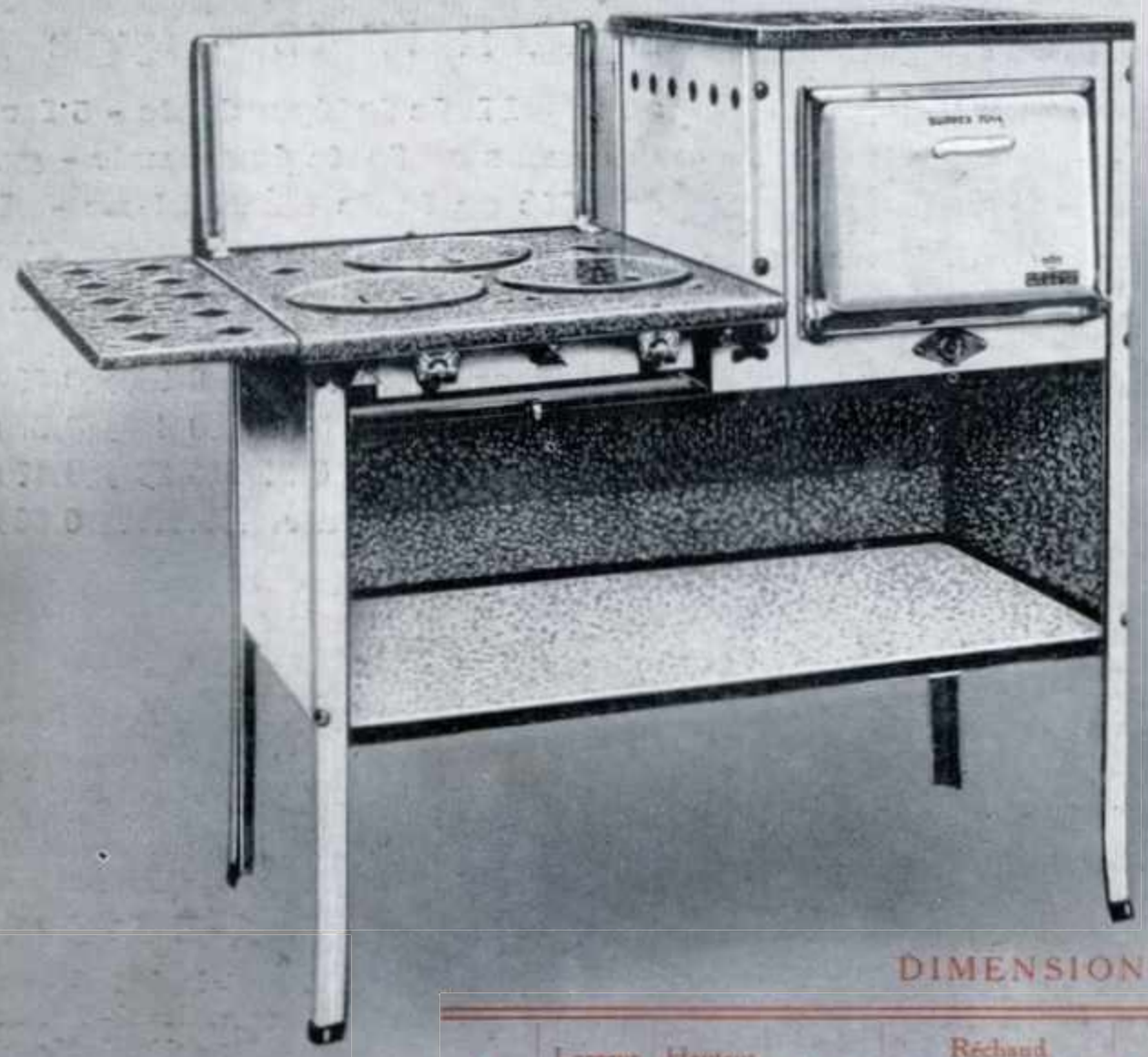
Estampillée par l'Association  
Technique de l'Industrie du  
Gaz en France





# CUISINIÈRE ET CHAUFFAGE GAZ

## Cuisinière acier Suprex N° 70 bis

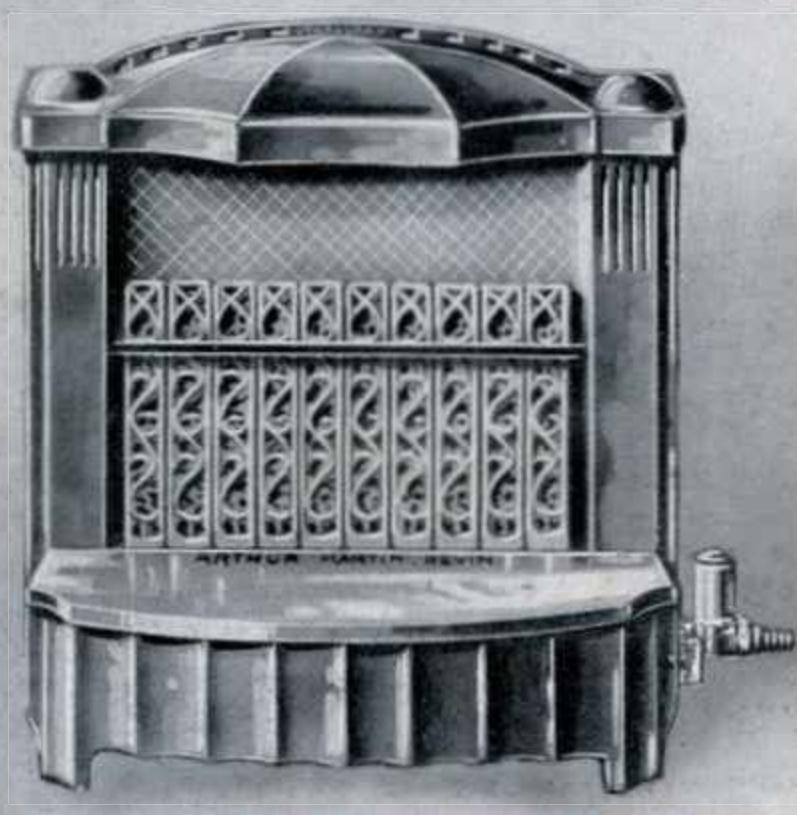


conçue avec les éléments de la Spidex 7 qui précède, a été placée sur une forte table support en acier émaillé blanc qui la met à hauteur d'utilisation la plus rationnelle

### DIMENSIONS

N°	Largeur sans ail.	Hauteur totale	Profond.	Réchaud		Four			Consomat. totale approximative
				Largeur	Profond.	Largeur	Profond.	Hauteur	
70 bis.	1.000	1.095	0.590	0.530	0.590	0.330	0.465	0.245	2.000 litres

## Foyer rayonnant — Tanagra —



à tubes rétractaires - avec dégagement - peut se faire en brut ou émail céramique - avec thermostat et brûleur simple, ou sans thermostat avec brûleur sectionné

### Dimensions (10 lieux)

Hauteur	0.565
Largeur	0.510
Profondeur	0.260
Hauteur buse	0.480
Cube chauffé	85 m. c.

Consommation approximative

600 à 800 litres



# CUISINE et CHAUFFAGE GAZ



## Cuisinière acier Suprex — 40<sup>bis</sup>



Au même titre que la 70<sup>me</sup> a été formée des éléments de la Spidex 4<sup>me</sup>. Guidée par un thermostat de précision elle présente un ensemble pratique et absolument parfait

Estampillée par l'Association Technique de l'Industrie du Gaz en France

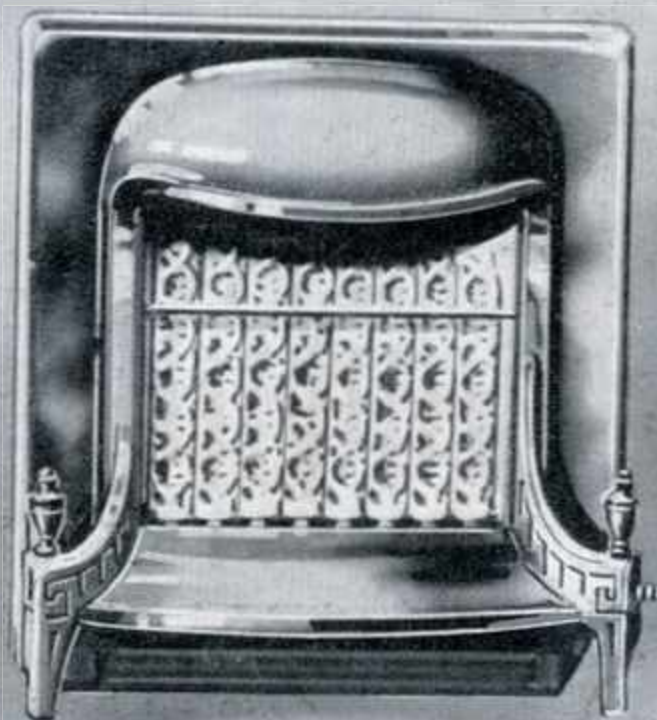
### DIMENSIONS

N°	Larg. totale	Prof. totale	Haut. totale	Réchaud		Four			Grillade		
				Prof.	Larg.	Larg.	Prof.	Haut.	Larg.	Prof.	Haut.
40 <sup>bis</sup>	1.360	0.630	1.150	0.620	0.560	0.330	0.455	0.245	0.330	0.455	0.160

Consommation totale approximative ; 2.600 litres

## Foyer rayonnant Améthyste

N° 499 sans chenêts —  
N° 499<sup>me</sup> avec chenêts  
à tubes réfractaires  
av. thermostat et brûleur  
simple ou sans thermostat  
avec brûleur sectionné  
se lait en brut, émaillé  
ou poli-ciré



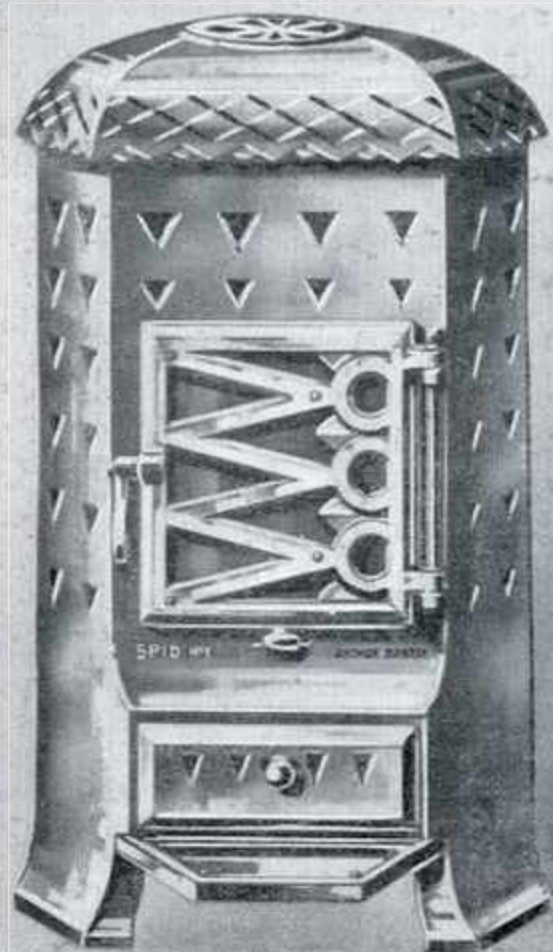
### Dimensions (8 feux)

Hauteur	0.510
Largeur	0.470
Profondeur	0.215
Hauteur buse	0.400
Cube chauffé	70 m. c.

Consommation approximative ..... 800 litres



# CHAUFFAGE ET CUISINE

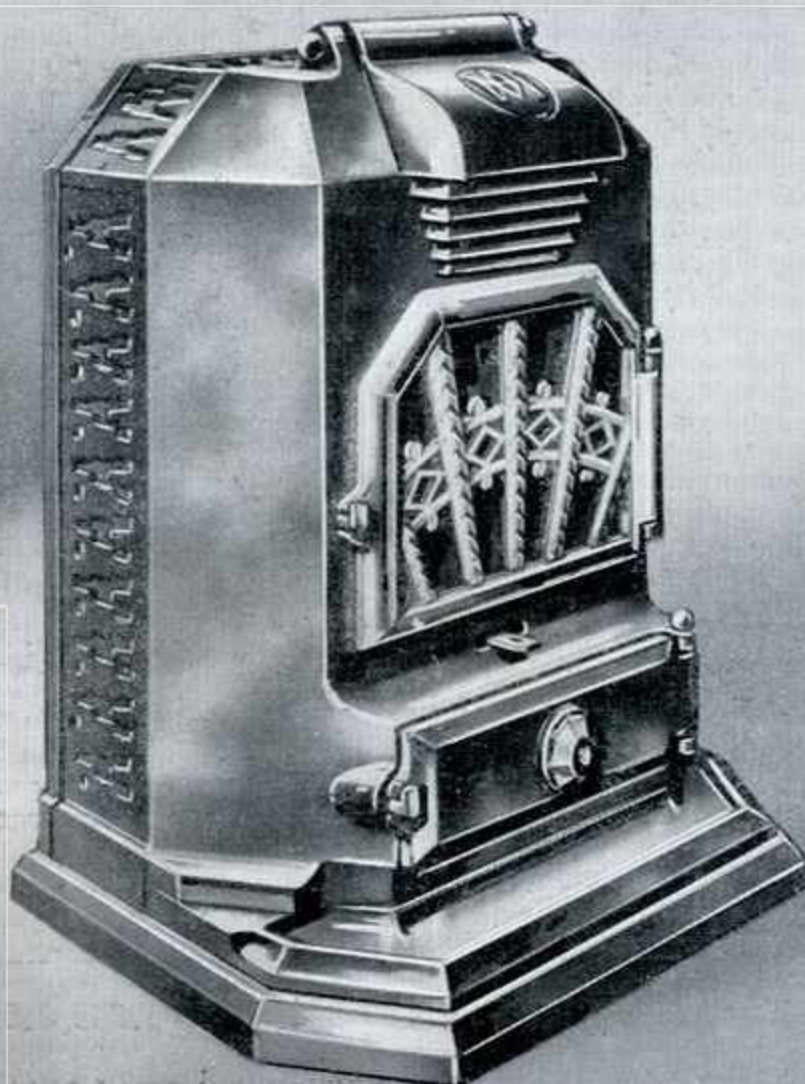


## Radiante N<sup>os</sup> 6 et 7

cheminée roulante en fonte brute émaillée ou poli-cirée - feu visible et continu à l'usage de l'anthracite. Hauteur totale N° 6 : 0.590. N° 7 : 0.690. Capacité de chauffe : 90 m. c., 120 m. c.

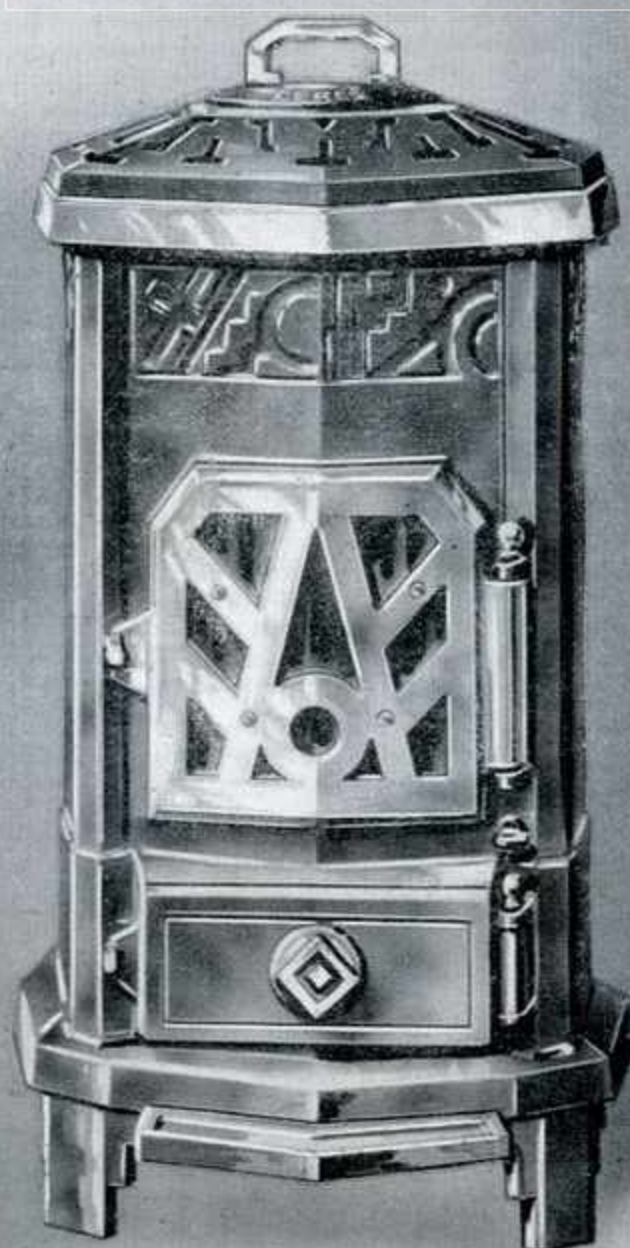
## - Spid N<sup>os</sup> 1 et 2 -

poêle moderne en fonte brute, émaillée ou poli-cirée - intérieur réfractaire - feu vif réglable au charbon, coke ou bois - Hauteur totale N° 1 : 0.640. Capacité de chauffe : 80 à 100 m. c. - N° 2 : hauteur : 0.735. Capacité de chauffe : 100 à 125 m. c.



## Cérés

calorifère en fonte émaillée intérieur réfractaire - feu continu réglable par ventouse - Hauteur totale : 0.940. Capacité de chauffe : 150 m. c.



## Cuisinières tout acier Stilem

### N<sup>os</sup> 7615 et 7620

portes équilibrées à ressort amortisseur foyer extensible ou pot ovale - charbon, coke ou bois à volonté - buse dessus et derrière - robinet à pression avec manette isolante

#### DIMENSIONS

N <sup>os</sup>	Dessus			Four			Etuve		
	Larg.	Prof.	Haut.	Larg.	Prof.	Haut.	Larg.	Prof.	Haut.
7615	0.720	0.490	0.800	0.300	0.380	0.265	0.300	0.380	0.175
7620	0.770	0.490	0.800	0.300	0.380	0.265	0.300	0.380	0.175

Cont. de la chaudière 8 l. env. - Buse ovale de 190x97 - Haut. 0.680

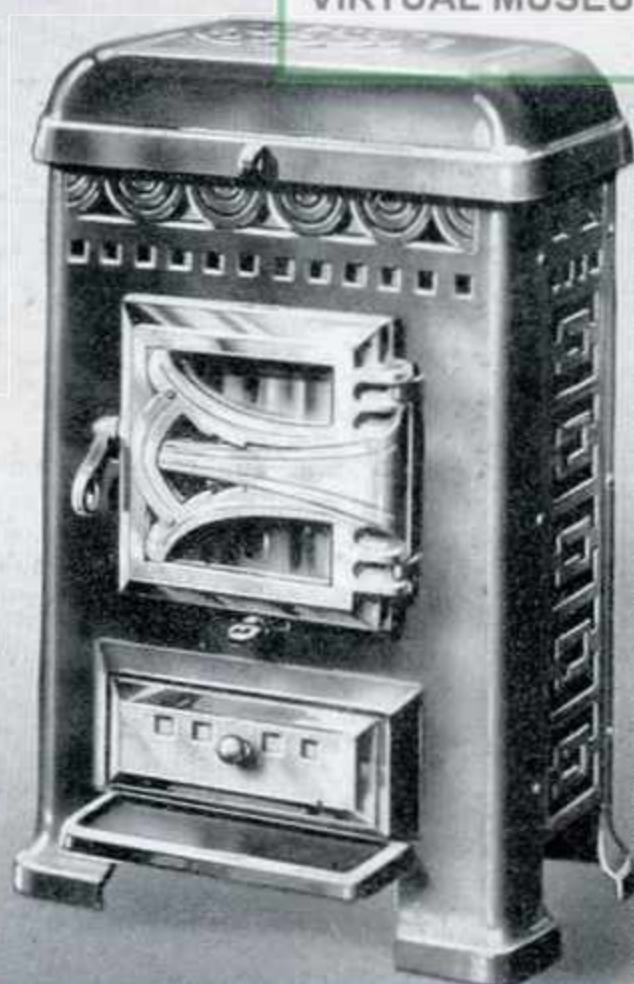


# COKE -- CHARBON -- BOIS



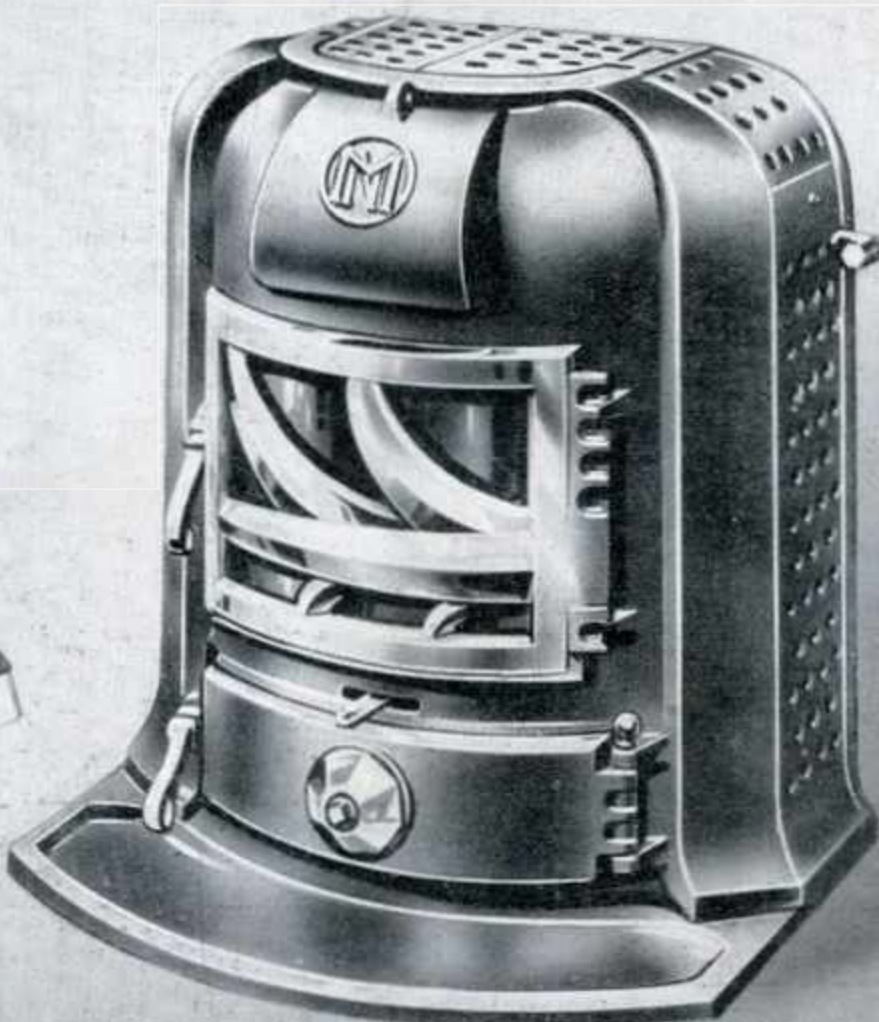
## Cheminée Fabiola

en fonte brute, émaillée ou poli-cirée  
brûle boulets et tous combustibles  
Hauteur : 0.635 - Largeur : 0.450  
— Cube chauffé : 175 m. c. —

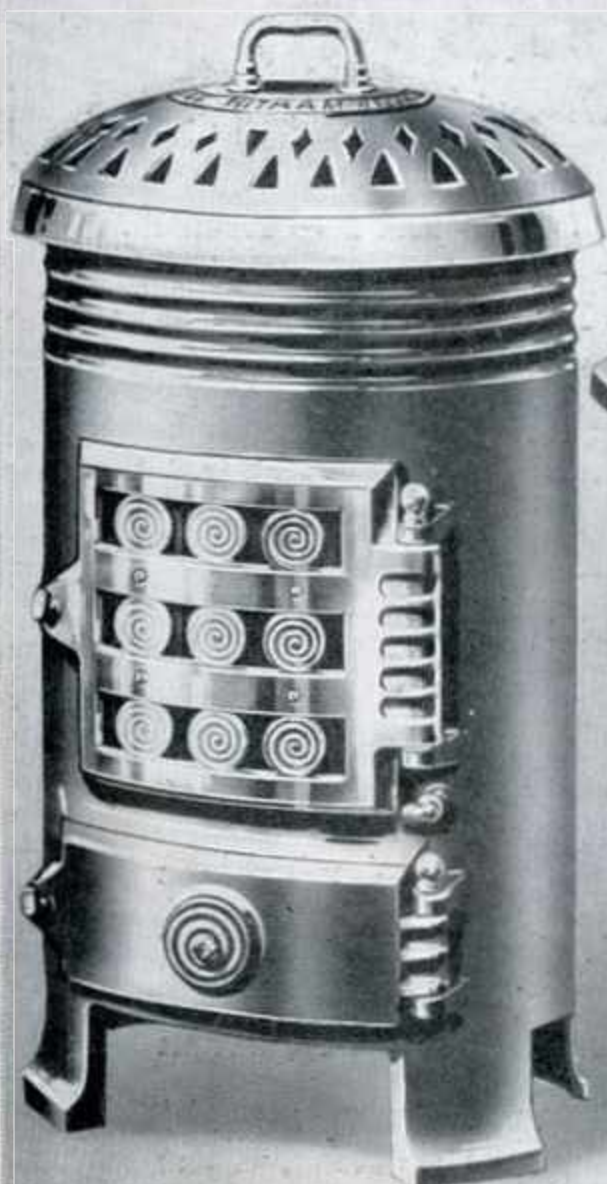


## Nitram

calorifère en fonte brute  
ou émaillée - intérieur  
réfractaire - feu continu  
réglable par ventouse  
Hauteur totale : 0.815  
— Capacité  
de chauffe : 100 m. c. —

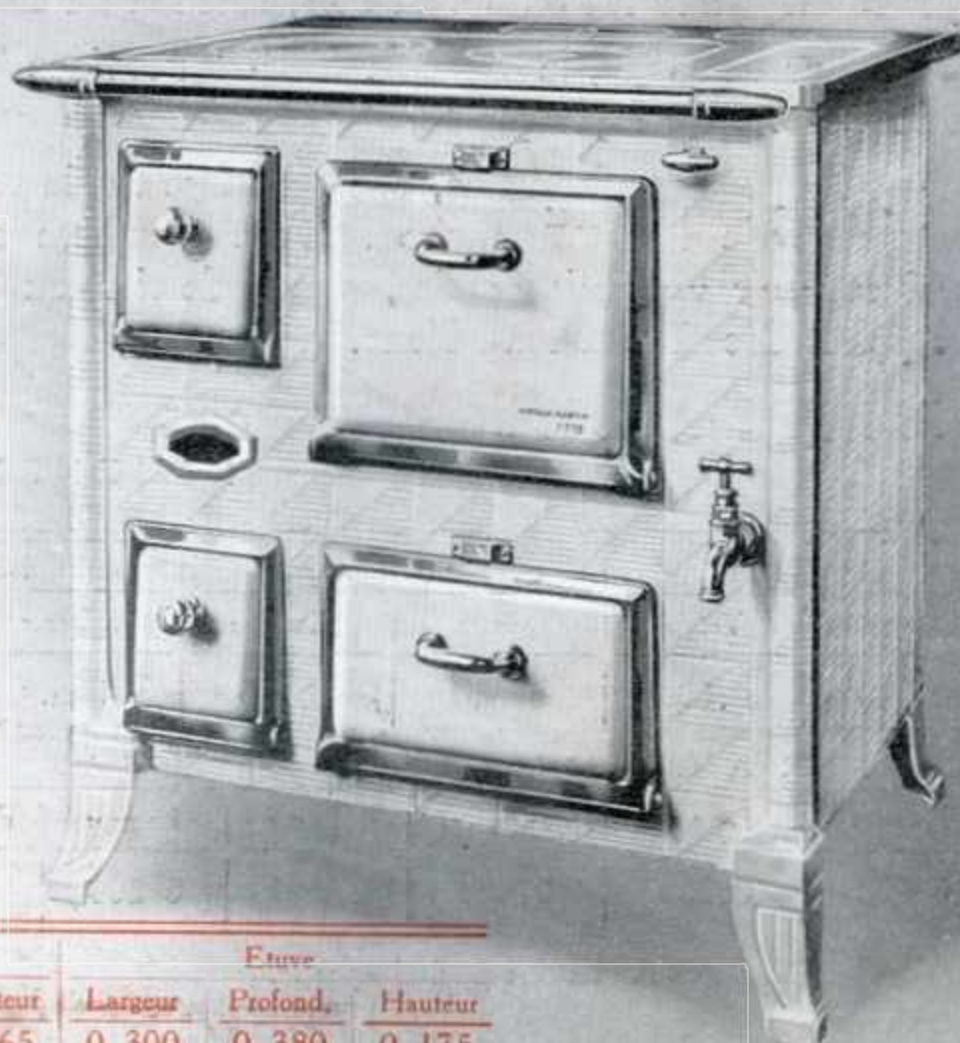


**Vix** : poêle moderne en fonte brute,  
émaillée ou poli-cirée - intérieur réfrac-  
taire - feu vif réglable : au charbon, coke :  
ou bois. Hauteur totale N° 1 : 0.610  
Capacité de chauffe : 80 à 100 m. c.  
N° 2 : Hauteur totale : 0.750 - Capacité  
de chauffe : 100 à 125 m. c. —



## Cuisinières fonte et tôle

Nos 7715 - 7720



portes équilibrées à ressort amortis-  
seur - foyer extensible au bois ou pot  
ovale charbon et coke - buse dessus  
et derrière - retour de flammes  
robinet à pression avec manette  
isolante

### Dimensions

N°	Dessus			Four			Étuve		
	Largeur	Profond.	Hauteur	Largeur	Profond.	Hauteur	Largeur	Profond.	Hauteur
7715	0.720	0.490	0.800	0.300	0.380	0.265	0.300	0.380	0.175
7720	0.770	0.490	0.800	0.300	0.380	0.265	0.300	0.380	0.175



# CUISINIÈRE MIXTE SUCCULA N° 6310

Type "Province" - En fonte émaillée

- Au gaz, charbon, coke et bois (bûches de 33<sup>cm</sup>) —
- Foyer rectangulaire réductible - Coffre à gaz à rôtir et griller
- Deux brûleurs dessus - Four à rôtir au bois et charbon
- Etuve chauffe-assiettes - Tirage direct et renversé —
- Buse dessus et derrière - Avec ou sans chaudière —



La cuisinière Succula 6310 type "Province" est toujours fournie : émail blanc carrelé, panneaux blanc uni, sans chaudière, cadres, encadrements de portes et garnitures nickelés, foyer rectangulaire réductible au bois, charbon ou coke. Porte de foyer à micas.

Sur demande, la Succula 6310 "Province" peut être fournie avec pot ovale au charbon ou coke porte de foyer pleine.

Moyennant plus-value, elle peut être livrée avec chaudière affleurante, sans panache, d'une contenance de 10 litres environ. Cette chaudière est chauffée par la partie charbon. Elle peut aussi recevoir un petit dossier, grand dossier ou dossier étagère, un bac roulant et panneaux des portes décorés sur fond blanc.

## DIMENSIONS

HAUTEUR		BUSE		DESSUS		COFFRE A GAZ			
Corps	Totale	Hauteur	Diamètre	Longueur	Largeur	Hauteur	Largeur	Profondeur	
0.580	0.800	0.640	0.115	1 m.	0.640	0.330	0.280	0.420	
FOUR A CHARBON			ETUVE			CONSOMMATION APPROXIM. BRULEURS			
Hauteur	Largeur	Profondeur	Hauteur	Largeur	Profondeur	1 N. S.	2 N. S.	Grillade	Four
0.200	0.280	0.420	0.130	0.280	0.420	430	560	550	900

TUYAU ALIMENTATION : 3/4 de pouce.

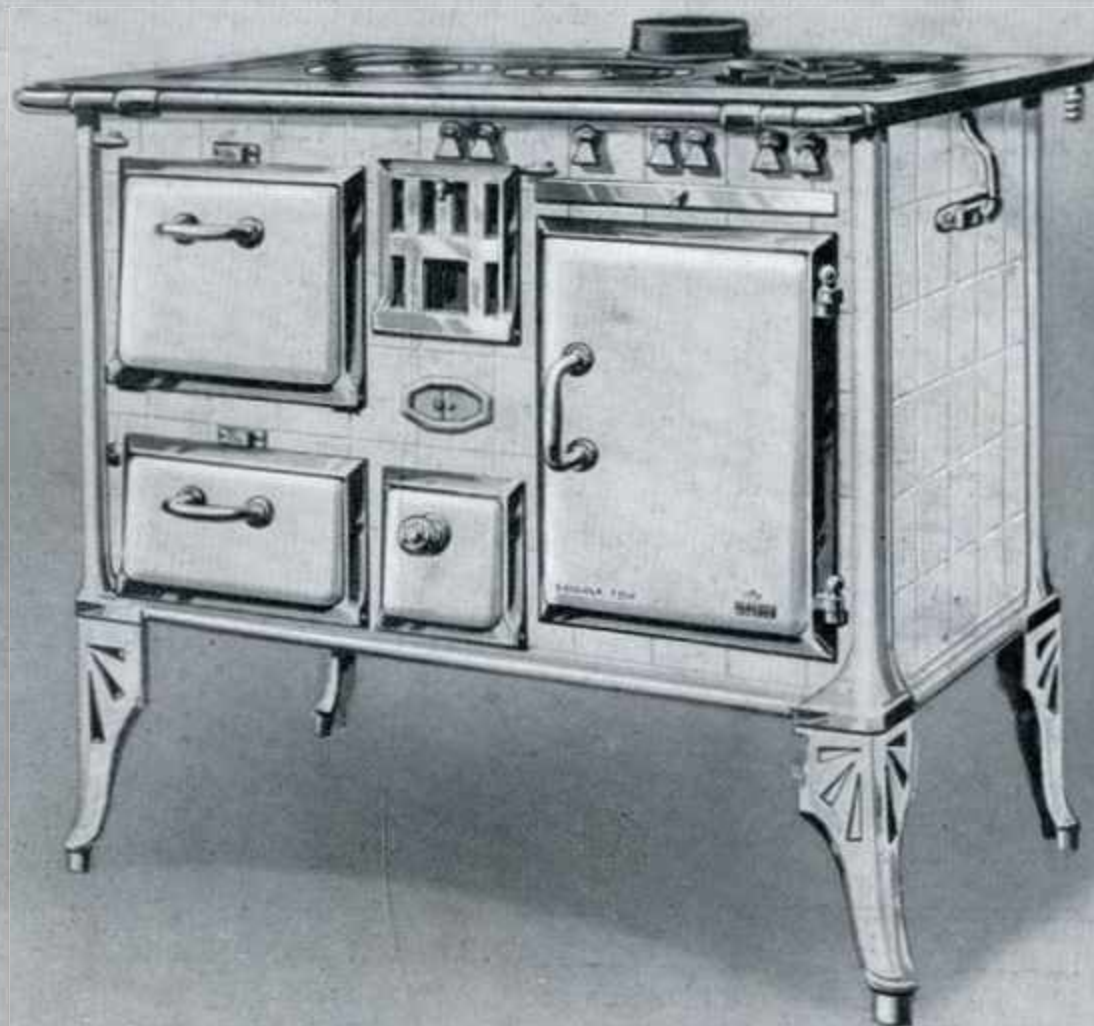


# CUISINIÈRE MIXTE en Fonte, Modèle

Cuisinière mixte Succula N° 7310 - Gaz, Charbon, Coke, Bois



2 ou 3 Brûleurs dessus - Coffre à Gaz à rôtir et griller  
Four à rôtir au Charbon - Etuve Chauffe-assiettes  
Base dessus et derrière - Avec ou sans Chaudière



Le modèle 1932 que nous échantillonons actuellement présente de nombreux avantages sur la Succula 6310.

Brûleurs de dessus à couronne catalytiques - Robinets nouveaux à rappel de jeu - Dessus côté gaz élargi permettant l'usage de deux grands récipients - Plateau de propreté émaillé sous les brûleurs.

Sauf mention spéciale, la Succula 7310 est livrée sans chaudière, panneaux des portes blanc uni, avec 3<sup>e</sup> feu mobile sur le dessus.

**Pour Paris :** Avec pot ovale standard au charbon et coke, porte de foyer pleine.

**Pour le Nord et le Pas-de-Calais :** Avec grand pot ovale au charbon et coke, porte de foyer pleine.

**Pour le reste de la France :** Avec foyer extensible au bois, charbon ou coke, permettant l'utilisation de bûches de 33 cm.

**Sur demande :** Porte de foyer pleine ou à micas à volonté - Corps et panneaux émail céramique CVO, CVM, CGB, CB ou CGT - Cadres gris acier sur corps blanc et même teinte que le corps sur céramique, sans brûleur supplémentaire au centre.

**Moyennant plus-value :** Avec chaudière affleurante - Panneaux des portes décorés sur fond blanc de l'un des décors 1-4-7-106-121-129-131.

## DIMENSIONS

Numéro	Hauteur		Base		De-sus		Coffre à Gaz		
	Corps	Totale	Hauteur	Diamètre	Longueur	Largeur	Largeur	Profondeur	Hauteur
7310	0.580	0.800	0.640	0.115	1 m.	0.640	0.280	0.420	0.330

Numéro	Four à Charbon			Etuve			Consommation approximative Brûleurs			
	Longueur	Profondeur	Hauteur	Largeur	Profondeur	Hauteur	1 N.S.	2 N.S.	Grill	Four
7310	0.280	0.420	0.200	0.280	0.420	0.130	430	560	550	850



# APPAREILS ELECTRIQUES



La pointe chaude, le talon arrondi, le repose-fer relevable par un simple geste, permettent le glaçage et le repassage gros et fin. Un large repose-pouce et une poignée bien en main, évitent la fatigue des longs repassages.

Toutes ses pièces embouties sont en nickel massif plaqué : il conserve indéfiniment l'éclat du neuf. Le connecteur bien étudié s'enlève et se remet sans effort. Le cordon sous caoutchouc, sans guipage, imperméable et imputrescible, toujours propre, assure un isolement parfait et garantit contre toute secousse électrique.

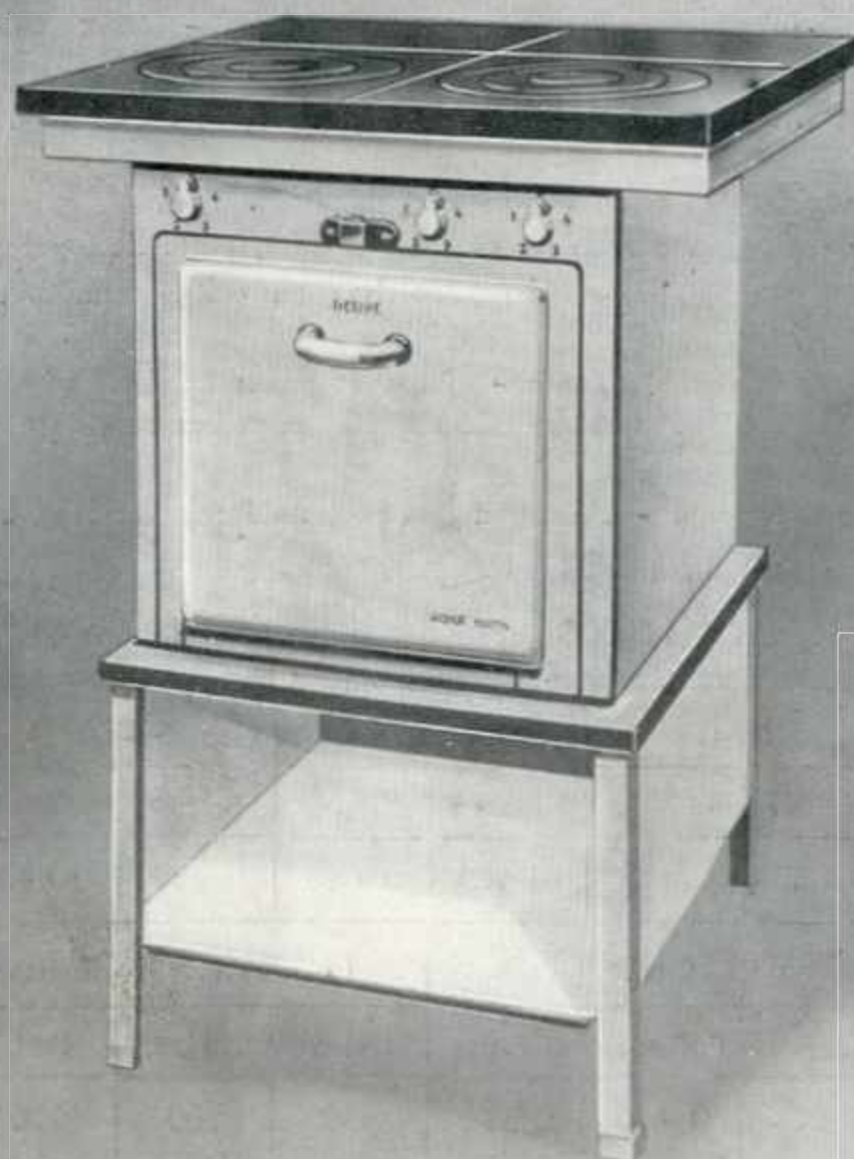
N°	DÉSIGNATION	POIDS		Puissance en W
		Brut grs	Net grs	
A-5	Fer à repasser électrique.....	3.050	2.750	500
A-21	Corps de chauffe de rechange....		32	500

## Réchaud Electrique E-4

Le réchaud électrique E-4 est l'appareil indispensable pour faire cuire un petit repas, chauffer un biberon, une tisane, préparer de l'eau pour la toilette, et au besoin, réchauffer les plats sur la table. Les résistances blindées contre les chocs et étanches aux liquides, le corps en fonte émaillée, la poignée isolante solidement fixée, en font un appareil très robuste. Le cordon sous caoutchouc, sans guipage, imperméable et imputrescible, toujours propre, assure un isolement parfait et garantit contre toute secousse électrique.



N°	DÉSIGNATION	EMAIL	ENCOMBREMENT			POIDS NET grs	PUISSANCE W
			Hauteur cms	Largeur cms	Longueur cms		
E-4	Réchaud 1 allure	Gris bleuté ou blanc	9	16.5	32	1.600	640 ou 500
	Plateau propreté	— id. —	1	20	20	770	



## Cuisinière électrique économique

### CARACTÉRISTIQUES

La cuisinière ARTHUR MARTIN (type P-1) comprend :

UN Four grill de grandes dimensions, entièrement émaillé à l'intérieur et soigneusement calorifugé, équipé avec sole chauffante (1 kw) et plafond rayonnant (1 kw) commandés par un robuste commutateur réversible à tambour permettant de les faire fonctionner séparément ou ensemble, ce qui autorise tous les genres de cuisson au four et au grill.

DEUX plaques de cuisson de 22 cm de diamètre à chauffage très rapide (1,6 kw chacune) (1), 20% plus efficaces que tous autres modèles, d'une robustesse exceptionnelle, d'une durée pratiquement indéfinie, commandées chacune par un robuste commutateur réversible à tambour permettant 4 allures de chauffage, dont une pour l'ébullition lente, très économique, et une allure extra rapide.

UN plateau de propreté en tôle émaillée, facile à nettoyer.

UNE lèchefrite émaillée avec poignée amovible, grill et corbeille ajustables et une plaque à pâtisserie.

(1) Ces plaques peuvent être remplacées ensemble ou séparément, par des plaques de 18 cm., 1 kw, 4 allures.

N°	ENCOMBREMENT			Puissance totale
	Hauteur	Largeur	Profondeur	
P-1	80 cm	59 cm	54 cm	4.200 w

DIMENSIONS UTILES DU FOUR				Composition normale	
Hauteur	Largeur	Profondeur	Plaque 1.500 v	Grill 1.000 v	
23 cm	32 cm	34 cm	2	1	





ULTIMHEAT®  
VIRTUAL MUSEUM



# Appareils de Chauffage divers







ULTIMHEAT®  
VIRTUAL MUSEUM





**Caloria**  
**Fourneau à Gaz**

N° 2004

Ce fourneau est toujours livré émaillé blanc avec colonnes et garnitures nickelées. Il possède deux brûleurs sur le dessus. L'intérieur du four est entièrement démontable.

**Caloria**  
**Fourneau à Gaz**

N° 3040



Ce fourneau est toujours livré émaillé blanc, colonnes et garnitures nickelées. Il possède trois brûleurs sur le dessus. L'intérieur du four est entièrement démontable.

**Caloria**  
**Fourneau à Gaz**

N° 4042

Ce fourneau est toujours livré émaillé blanc, colonnes et garnitures nickelées. Il possède quatre brûleurs sur le dessus. Il est toujours fourni avec chauffe-assiettes fermé par une porte basculante.

Dimensions des fourneaux . . . . .	2004	3040	4042
Longueur du dessus . . . . .	0,550	0,550	0,550
Profondeur du dessus . . . . .	0,400	0,550	0,550
Four : Largeur . . . . .	0,330	0,330	0,330
— Hauteur . . . . .	0,230	0,230	0,230
— Profondeur . . . . .	0,330	0,480	0,480



## Appareils Ciney

Ces appareils, de conception nouvelle, constituent un énorme progrès dans le chauffage. Ils permettent la combustion de charbons industriels qui coûtent moitié moins cher que les charbons domestiques. Leur consommation réduite (4 à 6 kilogs en 24 heures), pour un haut rendement calorifique, contribue également à leur conserver le nom d'appareil économique. Ce haut rendement est obtenu par la combustion intégrale de l'oxyde de carbone et des hydro-carbures que les autres appareils laissent généralement échapper ; cette particularité supprime, en outre, de façon radicale tout risque d'asphyxie. Nous donnons ci-dessous un aperçu des différents appareils de cette fabrication et de leurs qualités respectives.

### Calorifères Industriels fonte

bronzé argent

N<sup>os</sup> 00-0-1-2 et 3



Dimensions des calorifères	00	0	1	2	3
Hauteur	1,050	0,950	0,840	0,780	0,730
Diamètre extérieur de la buse	104	104	0,097	0,097	0,097
Capacité approximative de chauffe, m <sup>3</sup>	500	400	300	200	125



## Calos Enveloppes

N<sup>os</sup> 0 et 1



Dimensions des calos enveloppes	0	1
Hauteur . . . . .	1,110	0,980
Diamètre extérieur de la buse . . . . .	0,104	0,097
Hauteur sous la buse . . . . .	0,770	0,675
Capacité approximative de chauffe, m <sup>3</sup>	300	200

## Calorifères d'Appartements

fonte émaillée

N<sup>os</sup> 1-2-3



Dimensions des calorifères . . . . .	1	2	3
Hauteur . . . . .	0,950	0,900	0,840
Diamètre extérieur de la buse . . . . .	0,097	0,097	0,097
Hauteur sous la buse . . . . .	0,680	0,620	0,575
Capacité approximative de chauffe, m <sup>3</sup>	200	150	100

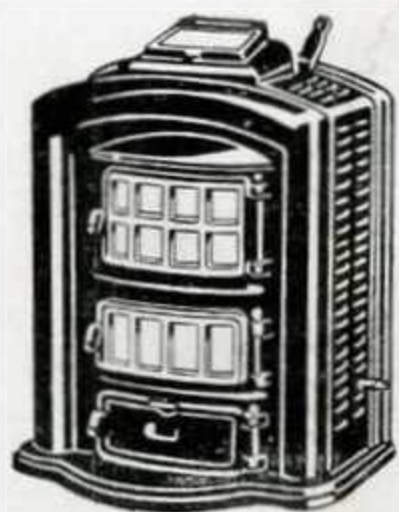




ROBERT DELAPORTE - AMIENS

## Foyers fonte émaillée

N<sup>os</sup> 1 et 2



Dimensions des foyers. . . . .	1	2
Hauteur . . . . .	0,860	0,750
Largeur . . . . .	0,640	0,570
Diamètre extérieur de la buse . . . .	0,097	0,097
Hauteur sous la buse . . . . .	0,575	0,495
Capacité approximative de chauffe m <sup>3</sup>	200	150



## Cuisinière fonte émaillée

N° 95<sup>c</sup>

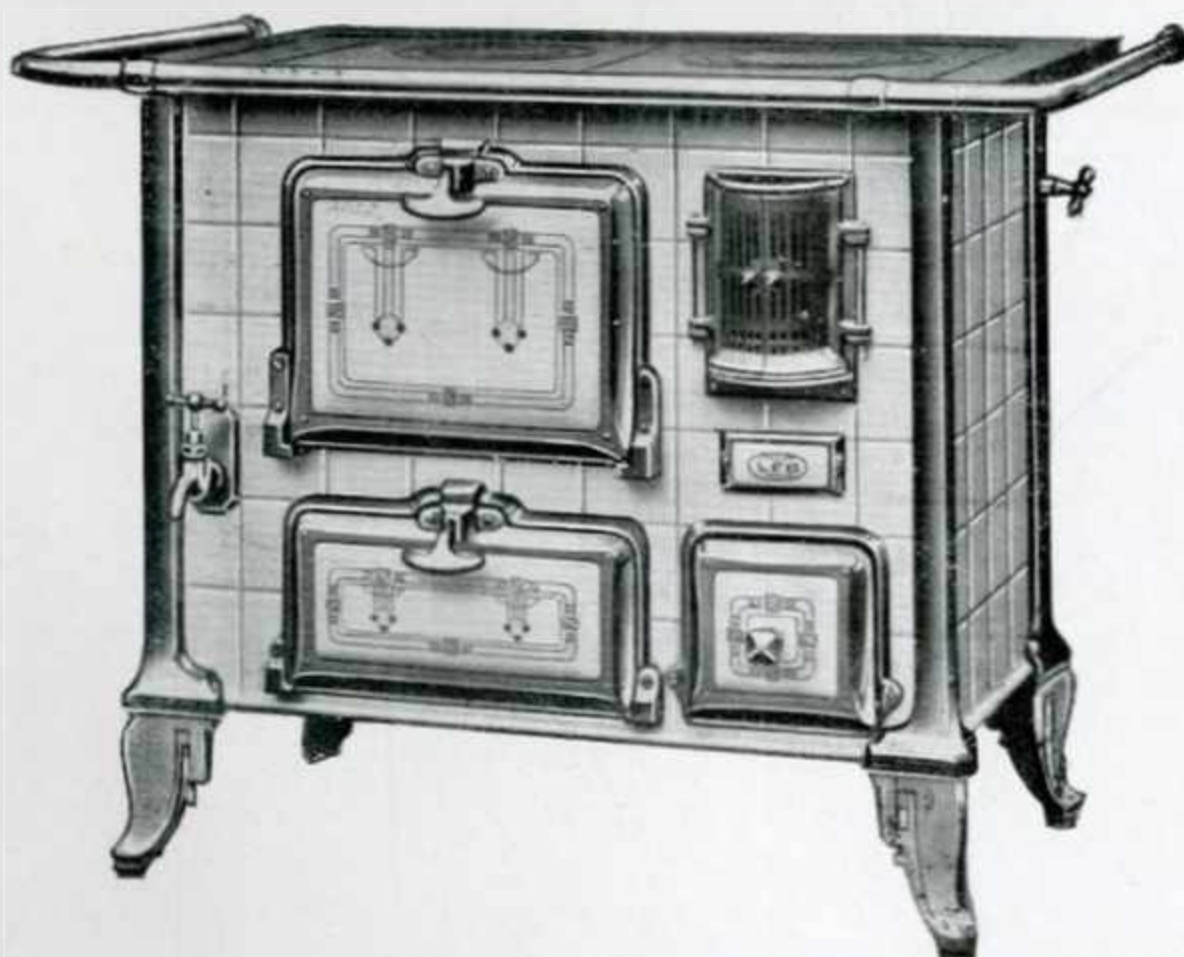


Cette cuisinière possède une chaudière affleurante et un foyer mixte. Elle est toujours livrée en fonte émaillée couleur, galeries de côté même teinte.

Dimensions de la cuisinière	95 <sup>c</sup>
Longueur du dessus . . .	0,845
Profondeur du dessus . . .	0,565
Four : Hauteur . . . . .	0,245
— Largeur . . . . .	0,300
— Profondeur . . . . .	0,420

## Cuisinières tôle émaillée

Nos 601-601<sup>A</sup>



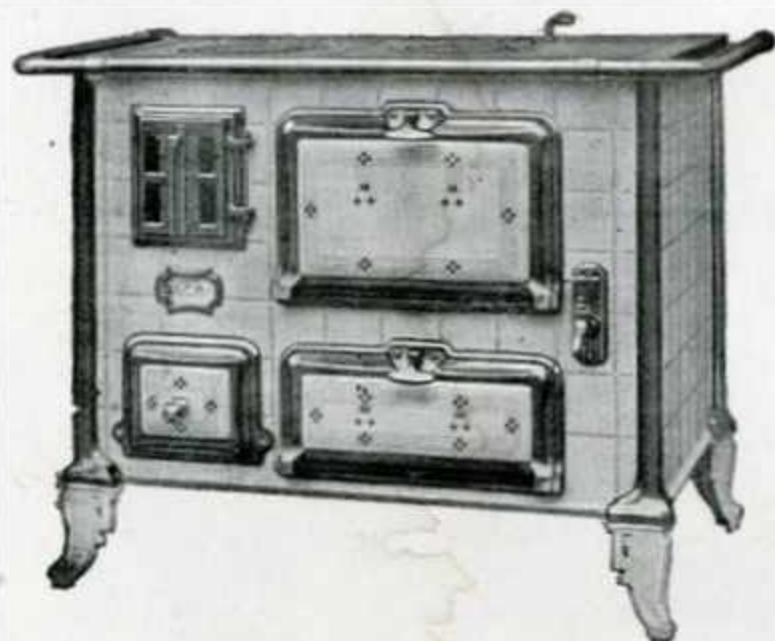
Ces cuisinières possèdent soit un foyer carré (N° 601), soit un foyer mixte (N° 601<sup>A</sup>). Elles sont habituellement livrées avec chaudière à panache, façade et côtés tôle émaillée ivoire ou mouchetée teintes diverses, portes décorées.

Dimensions des cuisinières	601 601 <sup>A</sup>
Longueur du dessus. . . . .	0,850
Profondeur du dessus . . . . .	0,600
Four : Hauteur . . . . .	0,235
— Largeur . . . . .	0,300
— Profondeur . . . . .	0,400



## Cuisinière tôle émaillée

N° 605<sup>B</sup>



Cette cuisinière possède un foyer mixte et une chaudière à panache. Elle est fournie dans les mêmes teintes que la cuisinière N° 601.

Dimensions de la cuisinière . . . . .	605 <sup>B</sup>
Longueur du dessus . . . . .	0,900
Profondeur du dessus . . . . .	0,600
Four : Hauteur . . . . .	0,235
— Largeur . . . . .	0,375
— Profondeur . . . . .	0,430

## Cuisinières tôle émaillée

N°s 695-695<sup>A</sup>



Ces cuisinières peuvent être fournies soit avec foyer carré (N° 695), soit avec foyer mixte (N° 695<sup>A</sup>). Elles sont fournies dans les mêmes dispositions et teintes que les précédentes.

Dimensions des cuisinières	695 695 <sup>A</sup>
Longueur du dessus . . . . .	0,960
Profondeur du dessus . . . . .	0,630
Four : Hauteur . . . . .	0,235
— Largeur . . . . .	0,320
— Profondeur . . . . .	0,440



## Poêle Triangulaire tôle émaillée

N° 624



Ce poêle est habituellement fourni corps tôle émaillée ivoire portes décorées, socle fonte émaillée ou nickelée, panneaux décorés.

Dimensions du poêle triangulaire . . . . .	624
Longueur du dessus . . . . .	0,700
Largeur du dessus . . . . .	0,890
Four : Hauteur . . . . .	0,235
— Largeur . . . . .	0,320

## Cheminée à Four "Merville"

N° 562



Cette cheminée habituellement fournie en fonte émaillée couleur, possède un foyer muni d'une grille spéciale pour le chauffage au bois. Le four, d'une grande capacité, permet de cuisiner très rapidement n'importe quel aliment.

Dimensions de la cheminée . . . . .	562
Hauteur totale . . . . .	0,870
Largeur . . . . .	0,475
Diamètre extérieur de la buse . . . . .	0,111
Four : Largeur . . . . .	0,270
— Hauteur . . . . .	0,200
— Profondeur . . . . .	0,285



## Cuisinières carreaux céramiques à chaudière

Nos 986-1087

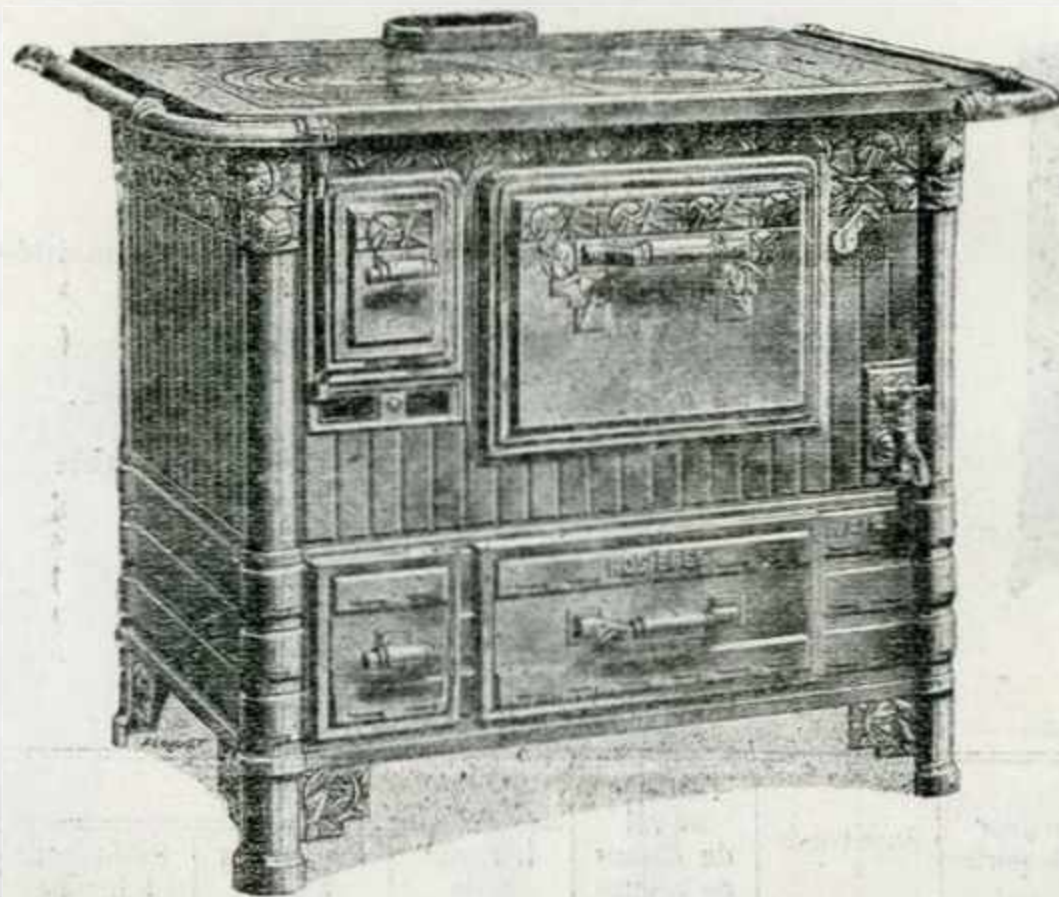


Ces cuisinières, de fabrication très soignée, sont fournies dans différents décors. Elles possèdent une chaudière à panache et une barre contournante nickelée.

Dimensions des cuisinières	986	1087
Longueur du dessus . . . . .	0,870	0,940
Profondeur du dessus . . . . .	0,580	0,650
Four : Largeur . . . . .	0,320	0,410
— Hauteur . . . . .	0,210	0,210
— Profondeur . . . . .	0,390	0,450



# Fourneau "ROSIÈRES-CITYP" tout fonte



- Porte de four équilibrée.
- Porte de foyer ouvrante.
- Prise d'air réglable à l'arrière du foyer.
- Bouillotte affleurante ou à panache.
- Four avec garde-rôt et porte-plat tournant.
- Grille de décrassage à secousse permettant le vidage instantané du foyer.
- Assemblage des pièces émaillées sur cornières pour en faciliter le démontage.

Foyer mixte ou foyer pot à houille  
(Interchangeables sans démontage du dessus)

NUMEROS	DESSUS		FOUR		FOYER MIXTE			FOYER POT		Contenance de la chaudière (litres)	Diamètre de l'extrémité ronde de la mitre
	Largeur	Profondeur	Largeur	Profondeur	Largeur	Profondeur		Numéro	Profondeur		
						à bois	à houille				
1221	800	575	310	450	130	440	200, 240, 280	6	90-115	11	139
1212	900	605	350	480	150	470	220, 260, 300	7	100-125	15	146
1213	1 000	635	400	510	170	500	240, 280, 320	8	110-135	18	153

Montage par cornières, d'où extrême facilité de remplacement en cas d'avaries.

TYPE E. — Façade et côtés émaillés. — Foyer mixte ou pot. — Avec mitre.

- Suppléments pour
- Barre devant nickelée.
  - — cuivre poli.
  - contournante nickelée.
  - — cuivre poli.
  - Barres de côté émaillées semi-enveloppantes.
  - Panache.

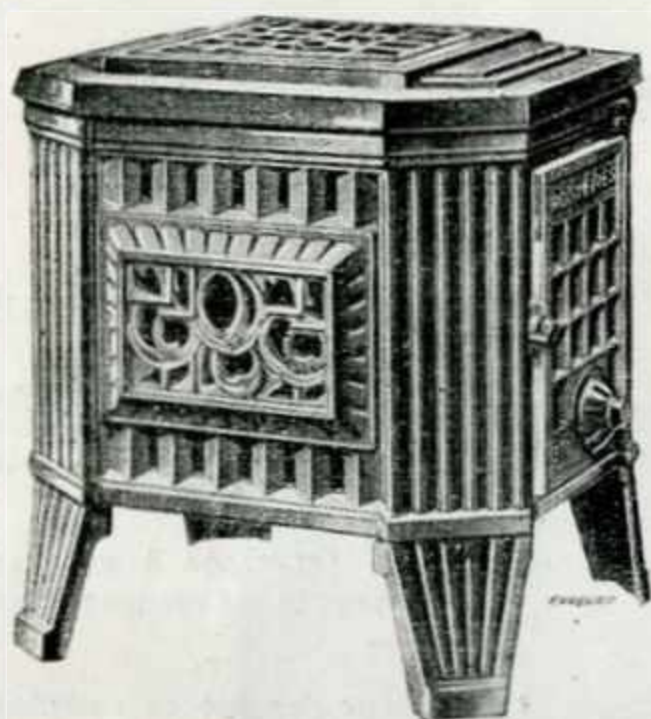
Le Fourneau "CITYP" émaillé est livré avec robinet à pression.





# Poêle " ROSIÈRES=MIXT " n° 307

A FEU CONTINU et FOYER TRANSFORMABLE pour l'usage du bois et du charbon



Entièrement en fonte (foyer compris).

Caisse de foyer indépendante de l'enveloppe émaillée.

Deux prises d'air opposées (de chaque côté).

Étanchéité complète de tous les joints du foyer.

Foyer (mixte ou à bois) facilement transformable.

Longueur	Largeur	Hauteur	Largeur de la porte	Buse ronde	Distance au sol du dessus de la buse	FOYER		
						Largeur utile	Profondeur à bois	Profondeur à houille
480 m/m	370	500	160	97	395	200	410	200

Le Poêle à socle 307 est livré normalement avec foyer mixte.

Commander « Poêle à bois seulement », si l'appareil est désiré avec foyer à bois seul.

## Poêle à socle ROSIÈRES



Numéro	Hauteur sans pieds	Hauteur totale	Diamètre du fût	Diamètre des buses	Diamètre des grilles
1	295 m/m	500 m/m	155 m/m	90 m/m	145 m/m
2	315	520	160	90	150
3	320	530	175	90	163
4	355	560	180	90	165
5	380	580	190	90	175
6	395	620	200	97	190
7	425	650	215	97	205
9	505	720	255	97	245

Le Poêle à socle peut être livré :

En Série B avec porte et bavette (tous numéros).

En Série D sans porte ni bavette (numéros impairs seulement).



## Cuisinière fonte

N° 621

Cette cuisinière est à long foyer mixte, elle est toujours fournie en fonte ordinaire, avec galeries de côté et porte à rôtir à gauche



Dimensions de la cuisinière . . . . .	621
Longueur du dessus . . . . .	0,700
Profondeur du dessus . . . . .	0,430
Four : Largeur . . . . .	0,290
— Hauteur . . . . .	0,195
— Profondeur . . . . .	0,290
Diamètre extérieur de la buse . . . . .	0,111





## Cheminée " Astortaft "



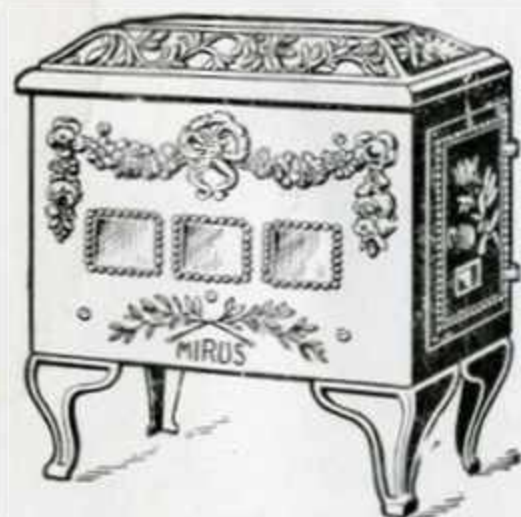
Cet appareil brûle tous combustibles. Il possède un haut rendement calorifique grâce à sa triple circulation. Le réglage est excessivement souple par une vanne sur la buse de départ et les tirettes du cendrier. Elle est toujours livrée entièrement émail couleur.

Dimensions de la cheminée . . . . .	Astortaft
Hauteur . . . . .	0,750
Capacité approximative de chauffe, m <sup>3</sup> . . . . .	200

## Poêles à bois " Mirus "

Modèle courant Type 1

Modèle luxe N° 2, Type 5



Type 1

Ces appareils sont exclusivement destinés à l'usage du bois. Ils sont constitués par une carcasse en tôle d'acier partiellement recouverte d'une enveloppe en fonte. Le modèle courant Type 1 est livré façade et dôme émaillés couleur, et le modèle luxe N° 2, Type 5, entièrement émaillé.



Type 5

Dimensions des poêles à bois . . . . .	Type 1 et Type 5
Longueur de l'appareil . . . . .	0,480
Largeur de l'appareil . . . . .	0,270
Hauteur totale . . . . .	0,500
Capacité approximative de chauffe, m <sup>3</sup> . . . . .	80 à 90



## Cuisinières fonte

N<sup>os</sup> 283-284

Ces cuisinières sont toujours fournies avec foyer mixte porte à rôtir à gauche, mains courantes de côté. Elles sont habituellement livrées en fonte émaillée, colonnes nickelées.



Dimensions des cuisinières	283	284
Longueur du dessus . . .	0,800	0,900
Profondeur du dessus . . .	0,650	0,700
Four : Largeur . . . . .	0,300	0,370
— Profondeur . . . . .	0,510	0,560

## Fourneaux fonte

N<sup>os</sup> 401-403

Ces fourneaux sont toujours livrés avec foyer mixte porte mica, barre devant nickelée. Ils sont fournis façade et côtés émail noir ou couleur, colonnes et encadrements nickelés.



Dimensions des fourneaux .	401	403
Longueur du dessus . . . . .	0,820	0,930
Profondeur du dessus . . . . .	0,570	0,670
Four : Largeur . . . . .	0,330	0,390
— Profondeur . . . . .	0,530	0,560





## Fourneau fonte

N° 169<sup>B</sup>

Ce fourneau est toujours livré façade et côtés émail couleur, colonnes et encadrements nickelées, foyer mixte, barre contournante.

Dimensions du fourneau.	169 <sup>B</sup>
Longueur du dessus . . . . .	0,730
Profondeur du dessus . . . . .	0,550
Four : Largeur . . . . .	0,310
— Profondeur. . . . .	0,400

## Fourneaux Lessiveuses

N<sup>os</sup> 22-23-24

Ces fourneaux sont fournis avec ou sans cercles et tampons.



Dimensions des F <sup>x</sup> de lessiveuses	22	23	24
Diamètre extérieur du dessus . . . . .	0,290	0,330	0,360
Diamètre extérieur de la buse. . . . .	0,104	0,104	0,104



# Machines à Laver

## Accessoires de Chauffage

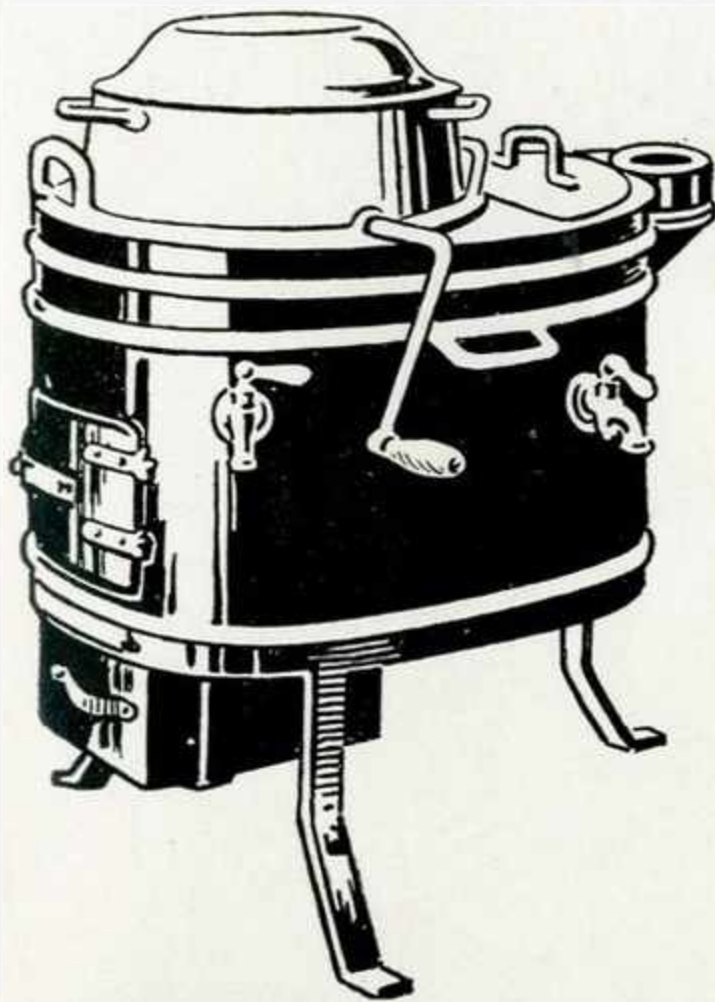






ULTIMHEAT®  
VIRTUAL MUSEUM





## Machines à Laver "Ève"

N° 3

Ces machines, entièrement en tôle galvanisée extra forte, permettent de laver le linge sans fatigue et sans usure. Elles possèdent un réservoir supplémentaire d'eau chaude.



## Machines à Laver "Waap"

N°s 1 - 2 - 3

Ces machines sont à cuve et tambour tôle galvanisée, soubassement tôle noire. Elles possèdent un foyer permettant l'usage du charbon. Moyennant un supplément elles peuvent être fournies avec un grand foyer spécial pour le bois.



## Machines à Laver "La Perle"

N<sup>os</sup> 31-33

ULTIMHEAT<sup>®</sup>  
VIRTUAL MUSEUM

Ces machines comportent essentiellement une enveloppe en tôle forte galvanisée, un foyer mixte et une chaudière en cuivre rouge cannelée très épais. Elles sont normalement en stock pour marche à la main (n<sup>o</sup> 33) pour marche au moteur avec poulie commandée par un dispositif d'embrayage et de débrayage (n<sup>o</sup> 31).





## Machine à Laver de Ville



Cette machine est habituellement fournie avec foyer à gaz à 2 brûleurs, à 2 robinets. Sur demande, elle peut être fournie sans foyer de façon à être posée sur une cuisinière.

## Laveuses bois "Recta"



Ces machines soigneusement construites, d'une contenance de 80 et 100 litres peuvent, sur demande, être fournies avec moteur électrique.



## Machine à Laver "Peugeot"

N<sup>os</sup> 1 - 2 - 3 - 4

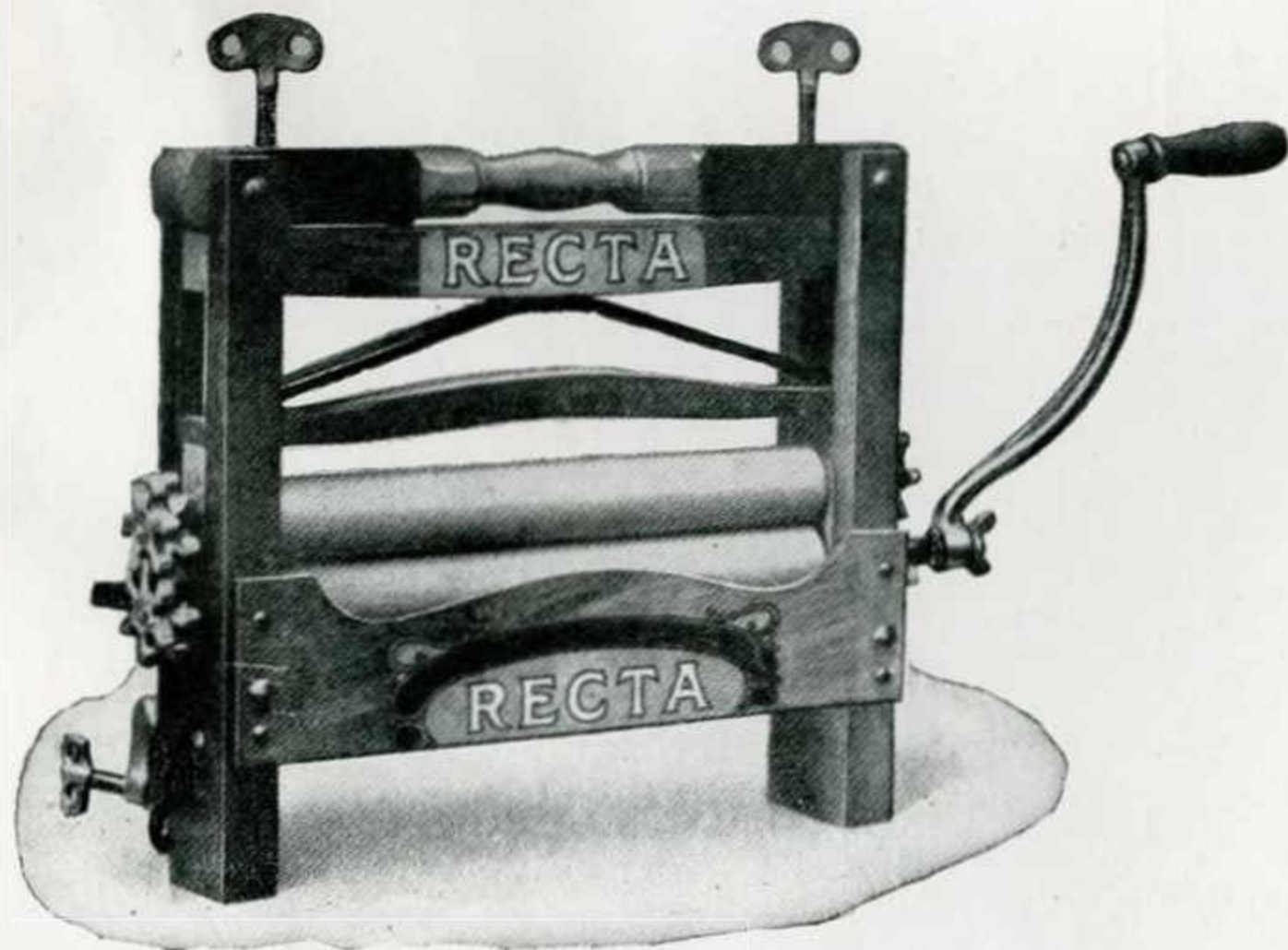
Ces machines peuvent être fournies avec ou sans fourneau. La machine n<sup>o</sup> 4 est habituellement livrée avec tambour cuivre. Les modèles n<sup>os</sup> 3 et 4 peuvent être livrés avec alternateur et moteur électrique.





## Machine à Laver "Baby-Révélation"

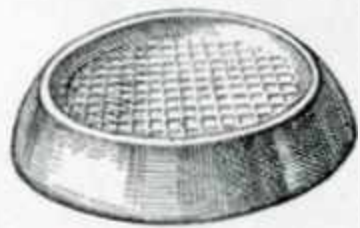
Cette machine constitue une révolution dans le lavage mécanique du linge. Toutes les opérations : essorage, lavage, rinçage et essorage sont effectuées dans cette machine sans aucune manipulation. Elle comporte un panier en aluminium mu par un moteur électrique et contenu dans un récipient en tôle émaillée. Le chauffage est assuré par une rampe circulaire à gaz.



## Essoreuse

Un rouleau caoutchouc et à ressorts réglables. Cet appareil est le complément indispensable de toutes machines à laver. Elle peut être fournie avec rouleaux de 30 ou 35 %





Isoloirs verre pour appareils de chauffage

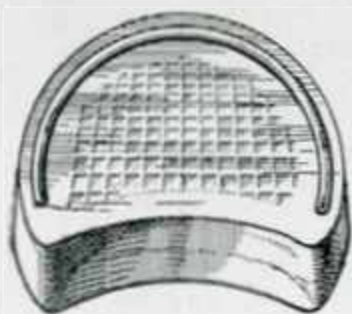
Petits isoloirs unis ronds blancs et couleurs

---



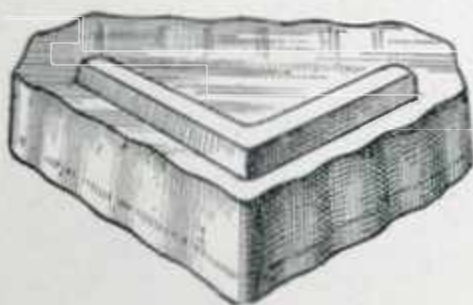
Isoloirs bambou blancs et couleurs

---



Isoloirs 1/2 lune blancs et couleurs

---



Isoloirs triangulaires blancs et couleurs



spstf

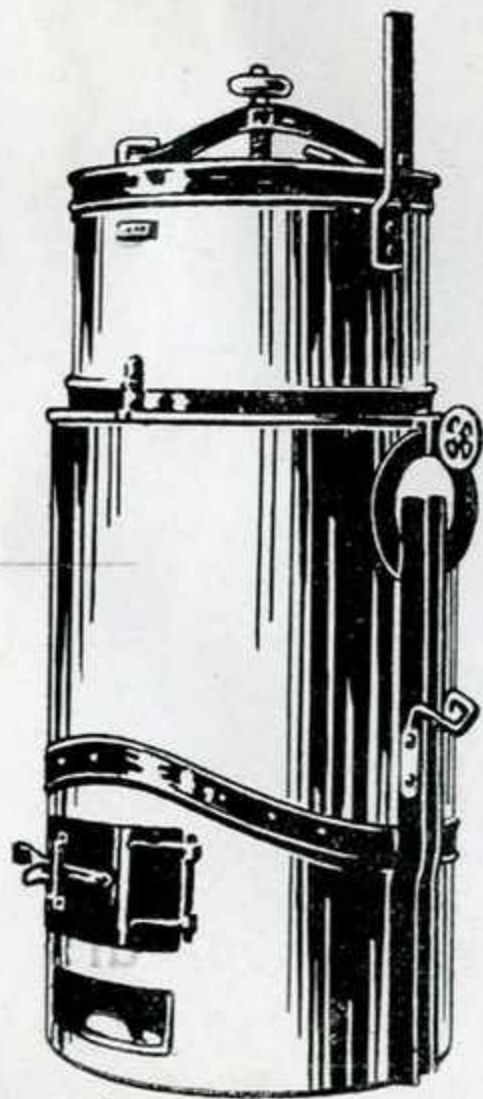
## Buanderies tôle "Rex"



Ces buanderies entièrement en tôle d'acier de 3<sup>mm</sup> ne craignent ni les chocs ni les coups de feu. Leur large porte de foyer permet l'utilisation de tous combustibles. Elles sont habituellement en stock, soit avec chaudron noir, soit avec chaudron galvanisé dans les contenances suivantes :

60 - 80 - 100 - 125 - 150 - 175 - 200 et 225 litres

Sur demande, ces buanderies peuvent être fournies avec champignon lessiveur tôle galvanisée.

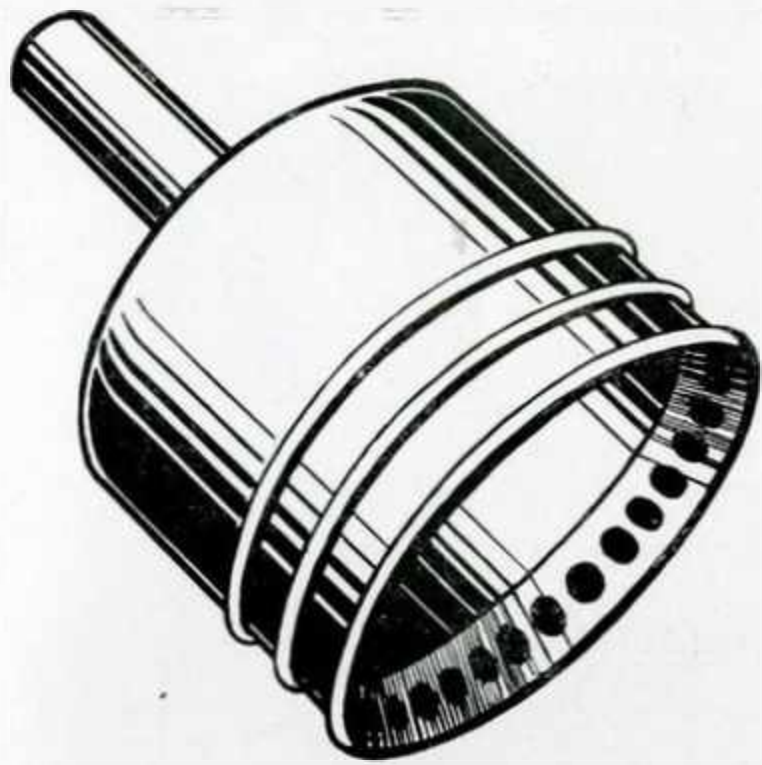


## Cuiseur "Le Français"

Cet appareil est indispensable dans toutes les fermes pour la cuisson des aliments destinés aux animaux. Il possède les mêmes qualités de résistance que la buanderie "Rex". Il est fourni soit avec cuve tôle noire, soit avec cuve tôle galvanisée. Il est habituellement en stock dans les contenances suivantes :

150 - 200 - 250 et 300 litres





### Lessiveur Cloche

Cet appareil entièrement en cuivre jaune permet de laver rapidement et sans fatigue les lingeeries les plus délicates.

### Lessiveuses Galvanisées

fond agrafé à tube injecteur central



N° . . . . .	1	2	3	4	5
Contenance en litres . . . . .	20	30	40	50	70

### Lessiveuses Galvanisées

fond embouti, tôle forte

N° . . . . .	4	5	6	7	8
Contenance en litres . . . . .	50	70	85	120	140



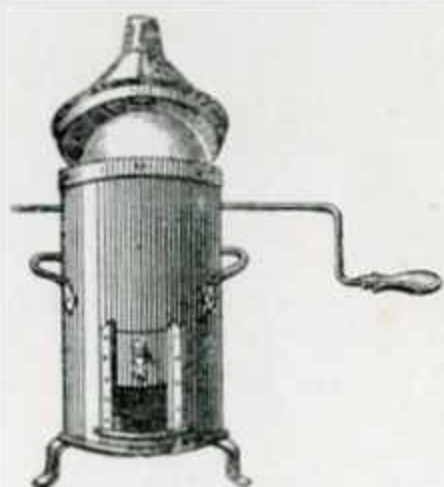
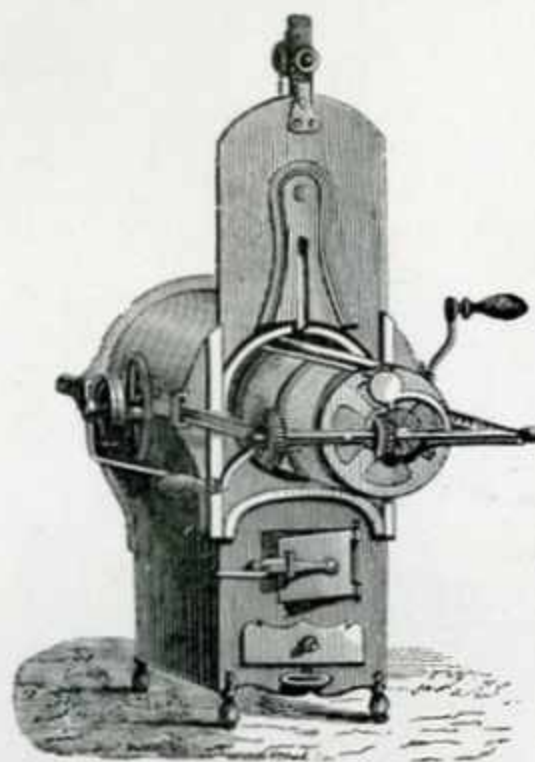
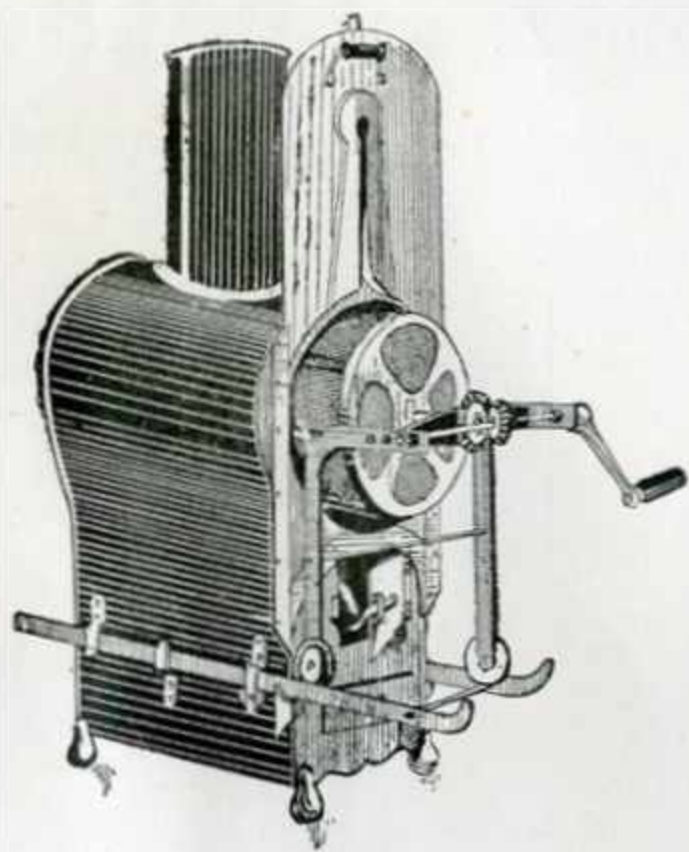


ROBERT DELAPORTE - AMIENS

## Torréfacteurs

*Nous pouvons fournir sur commande  
des Torrificateurs de toutes capacités.*

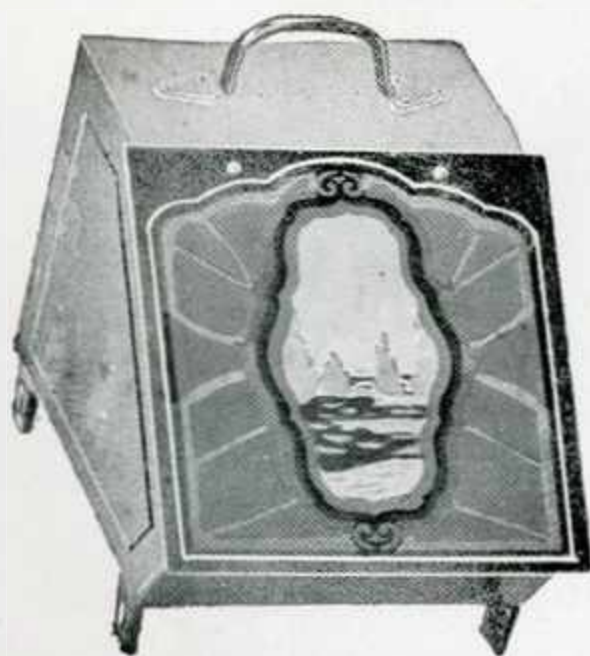
*Nous consulter.*







Seaux chargeurs carré tôle martelée



Boîtes à charbon, tôle vernie, émail noir  
décor artistique



Boîtes à charbon, tôle martelée

poignée vernie noir

Grandeur 40×29





ROBERT DELAPORTE · AMIENS



Garde-Feu cintré d'une seule pièce

Tôle laquée émail

brillants décors modernes

Pelles à Charbon rondes ordinaires

manche rouge



Pelles à Charbon rondes fortes

manche jaune

Pelles à Charbon carrées ordinaires

manche rouge



Pelles à charbon carrées fortes

manche jaune





### Bouffelets coton

N<sup>os</sup> 4 et 5

en stock en gris foncé et acajou

### Feutre plat

Largeur 3 c/m, en stock en gris et en acajou



### Charbonnières Parisiennes, tôle galvanisée

N<sup>os</sup> 2 - 3 - 4

### Charbonnières Cylindriques, tôle galvanisée

24 - 26 - 28 c/m



### Seaux à charbon droits vernis noir

cannelés 1/2 forts

24 - 26 - 28 c/m

### Seaux à charbon droits vernis noir

unis 1/2 forts

24 - 26 - 28 c/m





ROBERT DELAPORTE - AMIENS

---



### Seaux chargeurs coniques unis

vernis noir et couleur

12 et 16 litres

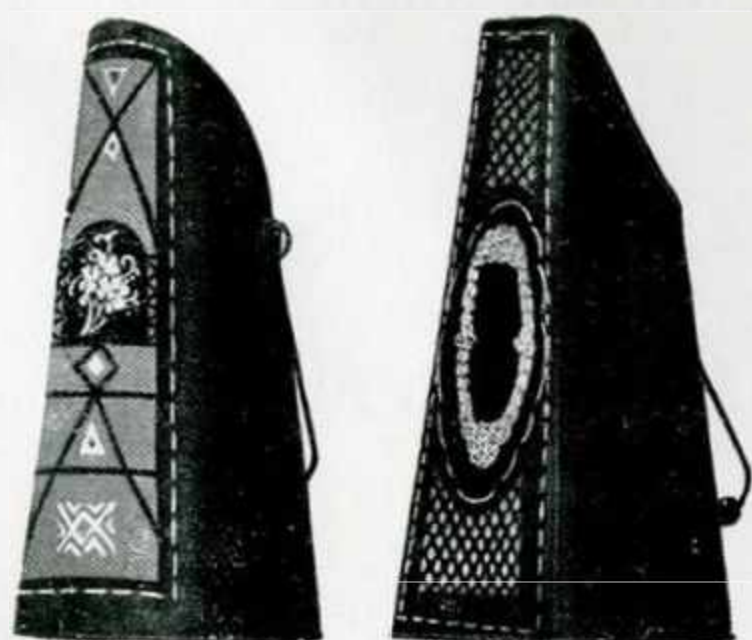
---



### Seaux chargeurs Russes à couvercle bec droit

vernis noir - 26 c/m

---

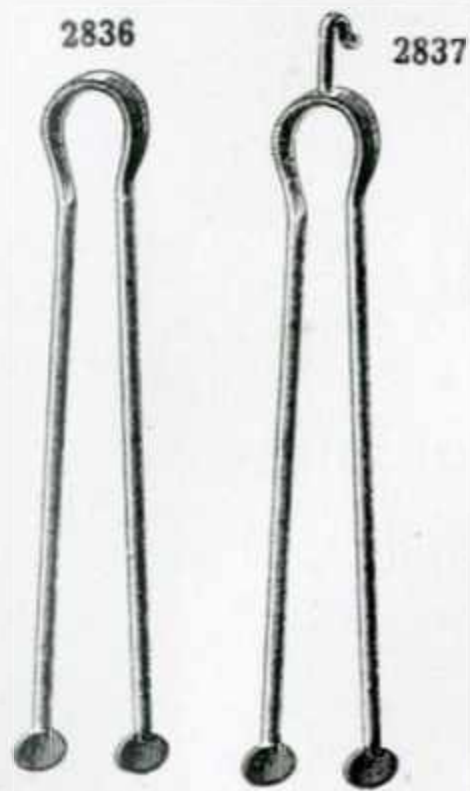


### Seaux chargeurs carrés

Tôle vernie émail noir

décor fin





### Pincettes à Feu

à crochet 45 c/m — sans crochet 80 c/m



### Pelles à Feu

à crochet 45 c/m





ROBERT DELAPORTE - AMIENS

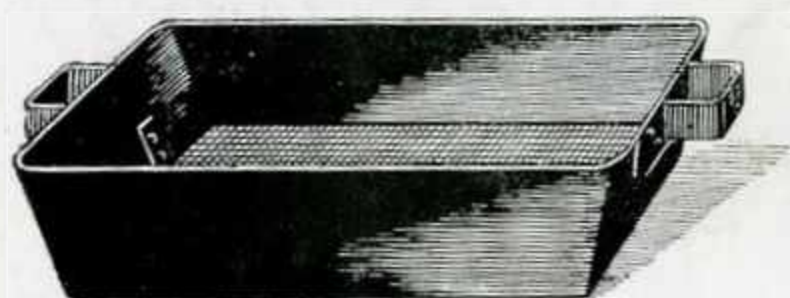


## Passettes Rectangulaires

Tôle vernie, fond perforé

N° 1 25×35  $\frac{c}{m}$

N° 2 30×40  $\frac{c}{m}$



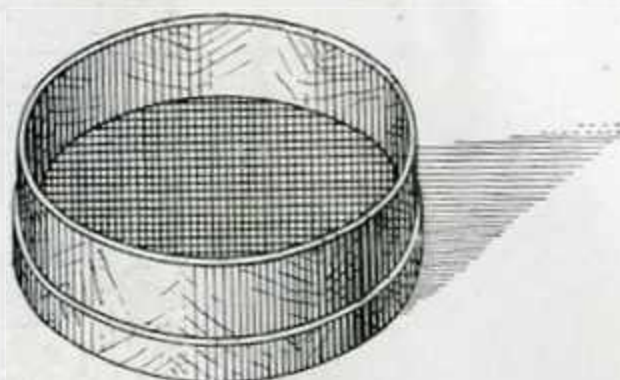
## Passettes Rectangulaires

Tôle vernie, fond toile

N° 1 25×33  $\frac{c}{m}$

N° 2 28×36  $\frac{c}{m}$

N° 3 32×40  $\frac{c}{m}$



## Passettes à Charbon, rondes bois

Fond toile galvanisée 30 c/m



## Cribles à Escarbilles "l'Indispensable"

Tôle vernie évitant la poussière



## Seaux de Robinets de Cuisinières

cuivre poli, cuivre nickelé  
et aluminium



## Tuyaux de Poêle

Nous fabriquons ces tuyaux en tôle lisse, en tôle glacée, en tôle galvanisée dans toutes les dimensions. Ils sont toujours livrés rivés. Nous pouvons les fournir avec ou sans boudin dans toutes les dimensions usitées en chauffage. Pour tous tuyautages spéciaux, nous consulter.



## Tuyaux tôle galvanisée avec chapeau

Nous fabriquons cet article en tôle forte dans les dimensions usuelles de chauffage de 90 à 200  $\frac{m}{m}$ .





ROBERT DELAPORTE · AMIENS

## Tampon seul de nettoyage, tôle galvanisée



Nous avons habituellement en stock cet article dans les dimensions usuelles de chauffage de 111 à 139.



## Coudes plissés ronds

Nous avons normalement en stock ces coudes en tôle glacée et en tôle galvanisée, équerre et hors d'équerre, dans toutes les dimensions usuelles de chauffage comprises entre 76 et 200 mm.



## Coudes plissés ovales et ronds et ovales 2 côtés

Nous avons normalement en stock ces 2 sortes de coudes en tôle glacée uniquement dans les dimensions suivantes :

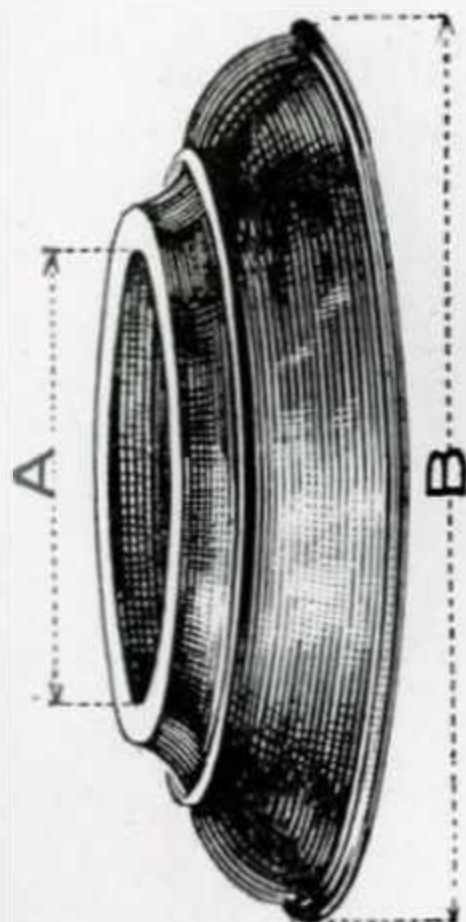
Coudes plissés ovales et ronds : 132 - 153 - 167.

Coudes plissés ovales des 2 côtés : 160×80 195×88

210×95 240×98







## Rosaces Laiton

Nous avons normalement en stock ces rosaces en cuivre poli et en cuivre nickelé dans les dimensions usuelles de chauffage comprises entre 83 et 160 mm.



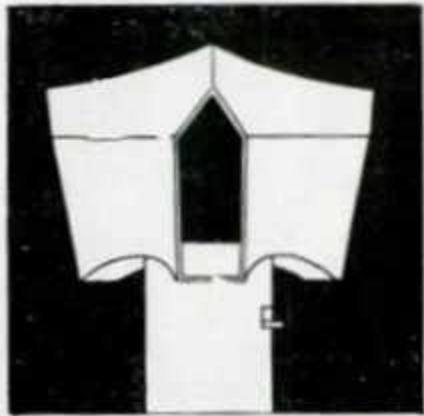
## Tourne-au-Vent " Le Merveilleux "

Ces appareils possèdent un dispositif de rotation breveté, entièrement laiton, conçu de façon à rendre impossible tout encrassement du système. Nous avons normalement en stock ces appareils dans les dimensions usuelles de chauffage comprises entre 97 et 280 mm.



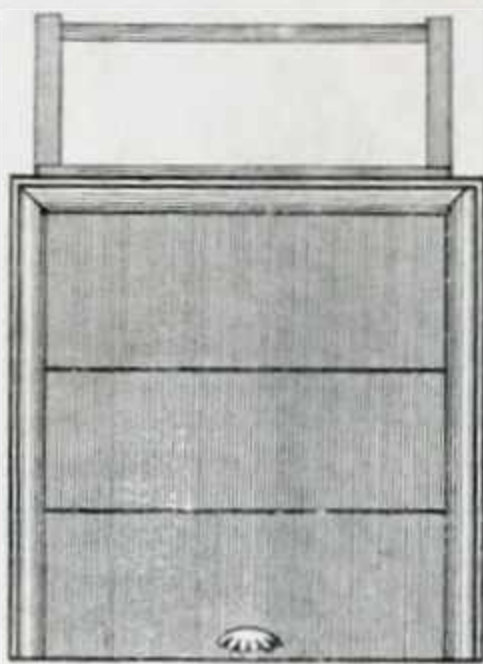


ROBERT DELAPORTE · AMIENS



## Aspirateur de Fumée "Mitrassur"

Cet appareil se recommande par son efficacité **réelle** dans tous les cas de tirage défectueux. Construit en tôle galvanisée forte, est normalement en stock dans les dimensions usuelles de chauffage comprises entre 104 et 235 mm.



## Châssis à rideau à crémaillère

Coins carrés moulure de 40 m/m

L 50 × H 55 mm — L 50 × H 60 mm

L 55 × H 60 mm — L 55 × H 65 mm



## Poêles Militaires

avec couvercle et coude fonte

N<sup>os</sup> 5-6-7



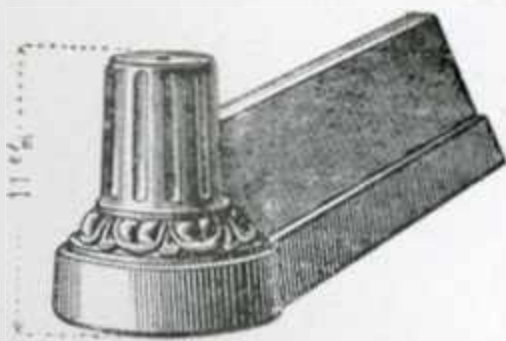
Ces poêles, également dits corps de garde, sont habituellement livrés avec anneaux.

Nous pouvons les fournir avec ou sans couvercle

Dimensions des poêles militaires . . .	5	6	7
Diamètre du poêle. . . . .	0,335	0,345	0,360
Hauteur . . . . .	0,310	0,320	0,335

## Chenets fonte

N<sup>o</sup> 788



Chenets fonte, socle rond, sans boule, 35 %

## Chenets fonte

N<sup>o</sup> 740



Bergère

à tête bergère, 30 %





## Chenets fonte

N° 792

à tête Le Poilu de 30%

---



## Boules cuivre creuses

35 - 40 - 45 - 50 - 55 - 60

---



## Galets cuivre pour boules cuivre de

35 - 40 - 45 - 50 - 55 - 60

---

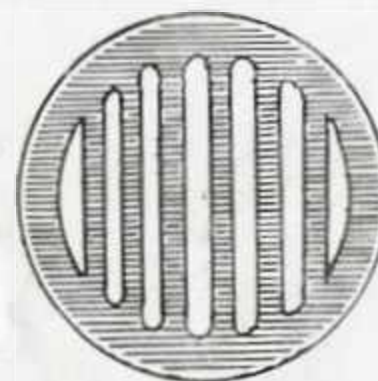
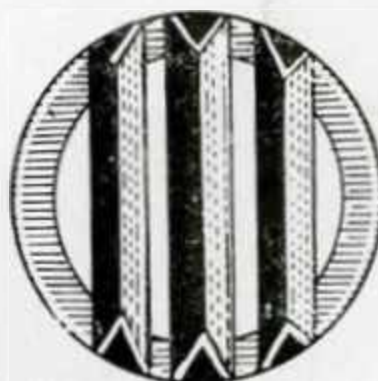
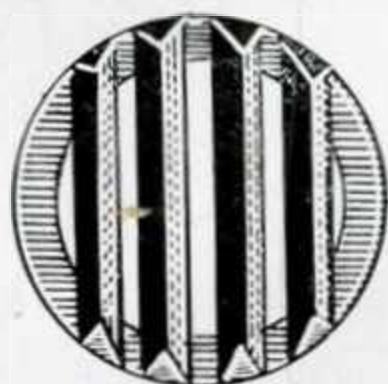
## Bacs à Charbon fonte





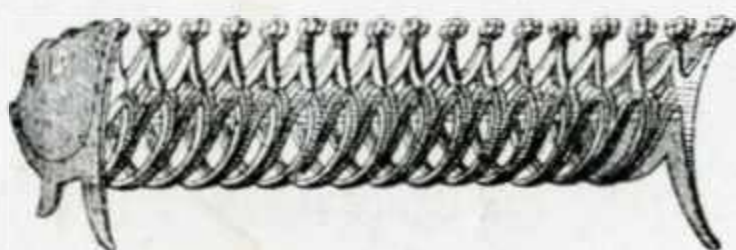
*Nous avons un stock important de foyers  
de remplacement de toutes marques.*

*Nous avons également en stock des grilles  
rondes et rectangulaires de toutes dimensions  
courantes*





## Grilles à Houille



Ces grilles permettent de brûler de la houille, du coke ou des boulets dans toutes les cheminées. Elles sont normalement en stock dans les dimensions suivantes :

36 - 40 - 46 - 49 - 56

## Poêles Lyonnais

N<sup>os</sup> 0-1-2

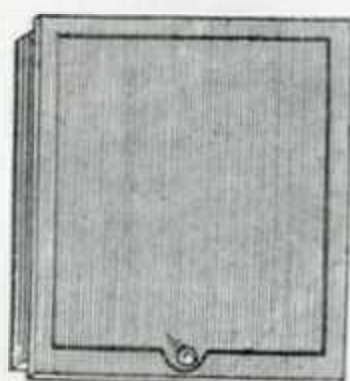
Ces poêles sont particulièrement destinés au chauffage des écoles et des ateliers. Ils permettent l'usage de tous combustibles. Ils sont normalement en stock avec buse dessus. Nous pouvons fournir toutes pièces détachées de ces appareils.



Dimensions des poêles lyonnais	0	1	2
Hauteur totale . . . . .	0,570	0,590	0,650
Diamètre du corps . . . . .	0,350	0,360	0,400
Diamètre extérieur de la buse . . . . .	0,104	0,125	0,125
Capacité approximative de chauffe m <sup>3</sup>	125	150	175

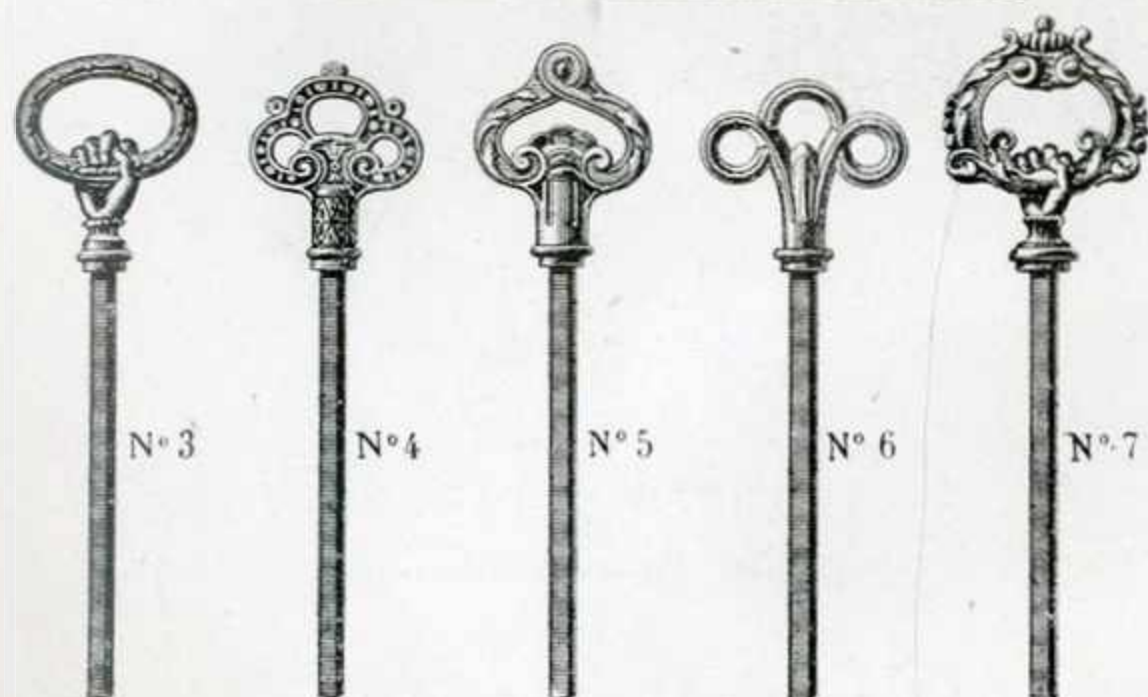
## Portes de Ramonage

22 × 22  $\frac{1}{2}$





856



### Clés pour tuyaux de poêles

N° 856

ornées tiges de 15 et 19 c/m  
sont en stock en fonte ordinaire  
et en fonte nickelée

N° 859



Les mêmes que ci-dessus avec tiges  
taraudées de 15 et 19 c/m avec écrou  
et rondelles.

N° 23



N° 24



N° 26



N° 27



### Clés de poêles à registre brevetées

N° 860

poignée fonte ordinaire

Sont normalement, en stock dans  
les dimensions usuelles de chauffage  
comprises entre 76 et 166 m/m.





ROBERT DELAPORTE - AMIENS

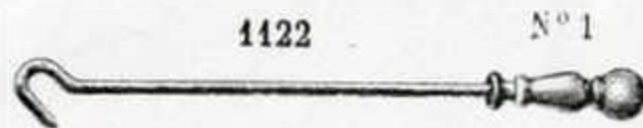
## Crochets de Cuisinière

poignée fonte frottée

N° 1122

N° 1 : 26 % — N° 2 : 32 %

Sur demande, peuvent être fournis nickelés



## Tisonniers fer ordinaire

bout pointu blanchi

N° 3680

sont en stock 40×8 — 50×9



## Tisonniers plats pointus

Crochet à boules

N° 3686

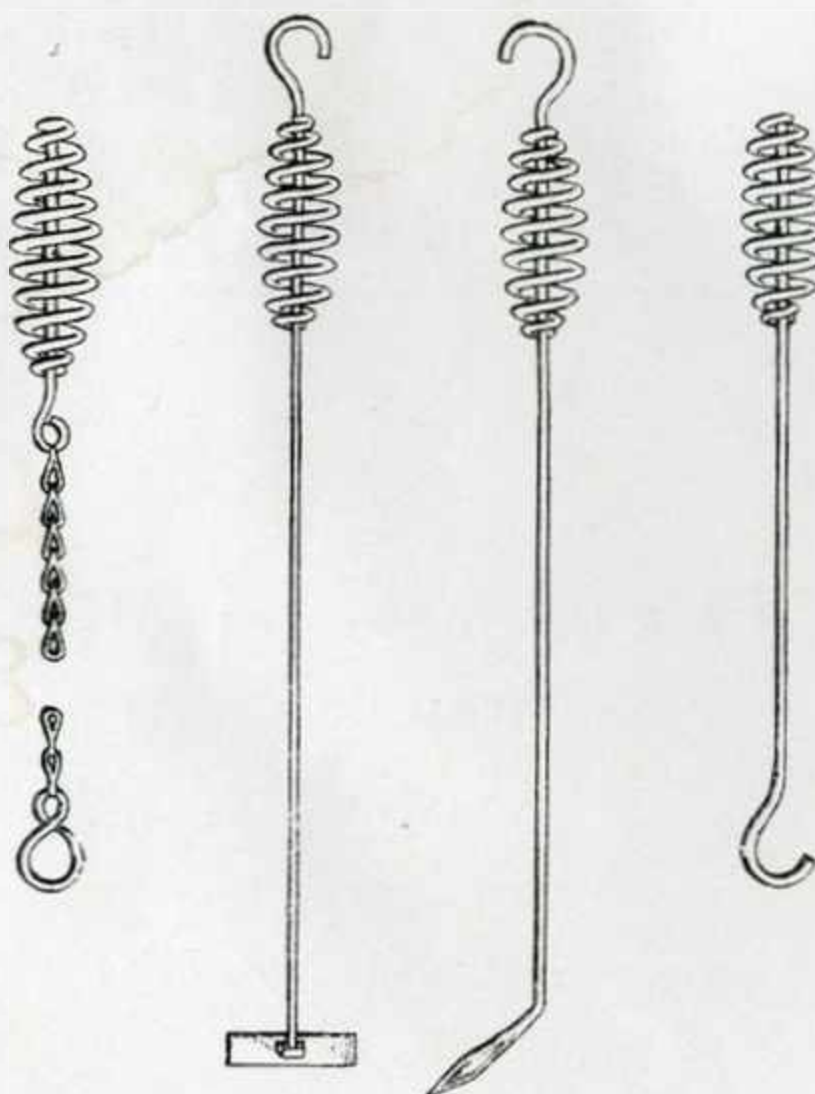


## Crochets de tampon nickelés

poignée torsadée

## Tisonniers nickelés

poignée torsadée







## Soufflets de Cuisine

Soufflets caennais, bois blanc, peau naturelle

7 - 8 - 9 pouces



## Soufflets brevetés

Bois fumé, peau rouge

7 - 8 - 9 pouces



## Soufflets de Ferblantiers

25 et 27 ½





ULTIMHEAT®  
VIRTUAL MUSEUM



### Tôles glacées

165×65 . . . . .	4 k. à 4 k. 900	5 k. à 12 k. 900	»
165×80 . . . . .	5 k. à 5 k. 900	6 k. à 15 k. 900	16 k. à 20 k. 900
200×100 . . . . .	9 k. à 11 k. 900	12 k. à 24 k. 900	»

### Tôles bleues lisses pour tuyaux de poêles

65 $\frac{m}{m}$ × 140-152-165 $\frac{m}{m}$ en 6/10 . . . . .	
65 $\frac{m}{m}$ × 160-165-168-180-188 $\frac{m}{m}$ en 7/10 . . . . .	
80 $\frac{m}{m}$ × 165 $\frac{m}{m}$ en 6-7 et 8 <sup>k</sup> . . . . .	
100 $\frac{m}{m}$ × 200 $\frac{m}{m}$ en 10 et 12 <sup>k</sup> . . . . .	

### Tôles acier doux Thomas R.V.C.

165×65 . . . . .	»	5	6 et 7	»	»
165×80 . . . . .	6	7	8 et 9	10 à 14	»
200×100 . . . . .	10	12	15	17	24

Tôles acier doux Thomas R.V.C. 220×120=15/10 . . . . .	
» » » 200×100=2 $\frac{m}{m}$ . . . . .	
» » » » 2 $\frac{m}{m}$ 1/2 . . . . .	
Tôles fortes ordinaires 200×100=3 $\frac{m}{m}$ . . . . .	
» » » 4 $\frac{m}{m}$ . . . . .	
» » » 5-6-7-8 $\frac{m}{m}$ . . . . .	
Tôles recuites bleuies cylindrées 200×100=2 et 2 $\frac{m}{m}$ 1/2 . . . . .	
» » » » 300×120=2 et 2 $\frac{m}{m}$ 1/2 . . . . .	

### Tôles galvanisées acier doux

165×65 de	»	»	5	6	7	8	9 à 12	»
165×80 de	5	6	7	8	9	10	12 à 15	16 à 20
200×100 de	8	9	10	12	14	16	18 à 24	25 à 33





**Tubes fer, gaz et chauffage** (barres tout venant)

noirs taraudés et manchonnés

Millimètres . . .	8×13	12×17	15×21	21×27	27×34	33×42	40×49	50×60
-------------------	------	-------	-------	-------	-------	-------	-------	-------

noirs sans taraudage

Millimètres.	8×13	12×17	15×21	21×27	27×34	33×42	40×49	50×60	60×70	66×76	80×90
--------------	------	-------	-------	-------	-------	-------	-------	-------	-------	-------	-------

galvanisés, taraudés et manchonnés

Millimètres . . .	12×17	15×21	21×27	27×34	33×42	40×49	50×60
-------------------	-------	-------	-------	-------	-------	-------	-------

**Raccords** fonte malléable. -- (*Stock important*)

**Outillage divers** pour installation

**Tubes chaudières** sans soudure

Diam. extér. $\frac{m}{m}$	20	25	30	35	40	45	51	55
Épaisseur $\frac{m}{m}$	2	2	2	2	2	2	2½	2½

Diamètre extérieur . . . $\frac{m}{m}$	60	65	70	75	80	83	89	102
Épaisseur . . . . . $\frac{m}{m}$	3	3	3	3	3 1/2	3 1/4	3 1/4	3 3/4

**ARTICLES SANITAIRES**

**Chauffe-bains — LAVABOS** en fonte, en porcelaine et en grès

**Éviers** en fonte et en grès — **Appareils inodores**

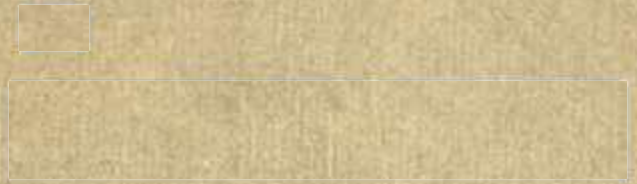
Robinetterie





ULTIMHEAT®  
VIRTUAL MUSEUM





IMPRIMERIE  
GAILLARD & JUMEL  
AMIENS