

L'ART MÉNAGER

Janvier 1932

Le N°
mensuel

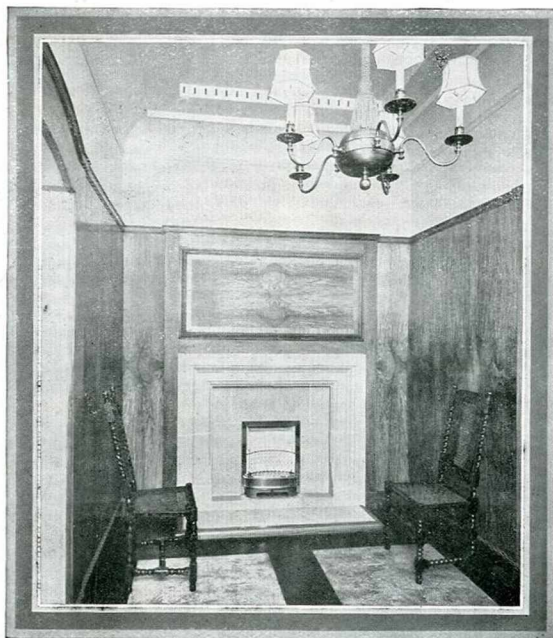


MUSEE ULTIMEAT®
ULTIMEAT® MUSEUM
Architecte

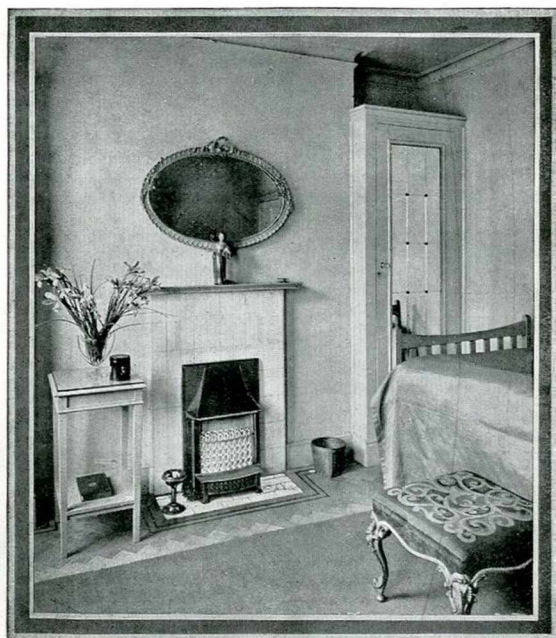
Le hall d'entrée est une pièce qui a plus d'importance dans la construction de nos voisins d'outre-Manche que chez nous. Celui-ci est chauffé par un radiateur à gaz.



La chambre à coucher est également chauffée au gaz. Remarquer, à gauche de l'appareil, le brûleur spécial qui chauffera la bouillotte d'eau pour le lit.



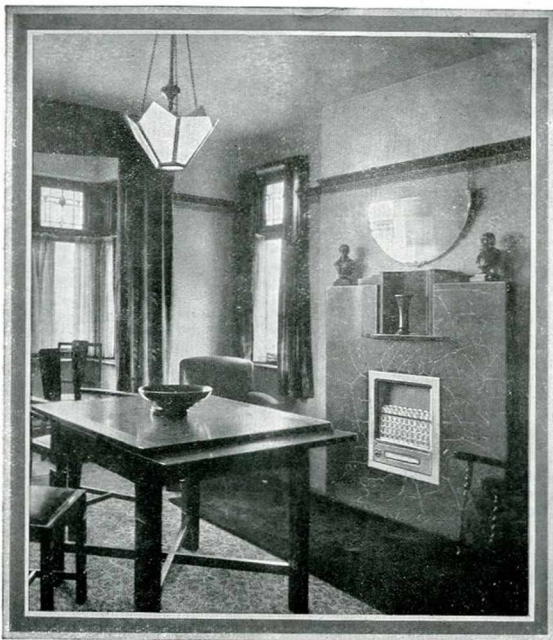
Les appareils de chauffage



C E n'est pas seulement en France que, dans tous les cas où c'était possible, on a remplacé le chauffage au charbon ou au bois, absorbant et salissant, soit par le chauffage central, soit par le chauffage au gaz, soit par le chauffage électrique, allant même quelquefois jusqu'à allier deux de ces trois moyens, le gaz ou l'électricité étant choisis pour chauffer la chaudière du chauffage central.

En Angleterre, le gaz « combustible qui monte seul à l'étage », suivant l'amusante expression de notre confrère et collaborateur Louis Forest, le gaz est très employé. Nous avons vu, dans notre dernier numéro, qu'il était encore, dans de nombreux intérieurs, utilisé pour l'éclairage. Il l'est aussi, dans une plus large mesure encore, pour le chauffage.

L'esthétique et le goût anglais, très attachés à la tradition, admettaient difficilement la disparition de la cheminée, du coin du feu, ce centre du « home », à qui, jusque-là, on avait, dans la construction et la décoration de chaque pièce, accordé une importance de premier plan. On voit que toutes les photographies illustrant cet article, et



Un radiateur à gaz, encastré au centre de la cheminée, chauffe cette salle à manger aux lignes harmonieuses et confortables.



Un coin de salon chauffé au gaz. Il est à remarquer que presque toutes les pièces anglaises comportent des cheminées, très différentes d'aspect.

au gaz en Angleterre

qui nous ont été prêtées par notre confrère « *A Thousand and one uses for gas* », font une large place à la cheminée.

Il fallait donc, à la fois, éviter le chauffage au bois ou au charbon, source de fatigue pour la ménagère, cause de souillures dans la maison, et, le plus possible, conserver le rayonnement lumineux et chaud de la flamme dans l'âtre. Seul, le gaz, avec sa flamme visible et sa facilité d'emploi, permettait de résoudre d'une manière satisfaisante ce double problème.

Toutes les pièces de l'habitation furent donc dotées d'appareils individuels, choisis de telle sorte que leurs lignes s'accordent avec l'esthétique générale du milieu où ils étaient placés. Très généralement, d'ailleurs, ils étaient incorporés à la cheminée même, et non pas posés seulement devant, comme en France (un exemple typique est fourni par la salle à manger reproduite ci-dessus, et pour laquelle le décorateur a jugé que le radiateur, pour des raisons d'harmonie, devait être, non pas posé à terre à même le sol comme il est fait généralement, mais surélevé de quelques centimètres).

Roger JEAN-CHARLES.

