

HAUT-FOURNEAU ET FONDERIES DE BAUDIN

GARE : PASSENANS
TÉLÉGR. : MONNIER-SELLIÈRES
TÉLÉPH. : N° 2 SELLIÈRES

PAR SELLIÈRES (JURA)
FONDÉS EN 1783

C. CH. POSTAUX DIJON N° 3410
R. C. LONS-LE-SAUNIER N° 1007

NIGER



LE FOURNEAU DE SALLE MODERNE

tout fonte émaillée - avec four

Le "NIGER" est destiné à remplacer les anciens fourneaux de salle, si pratiques, mais dont la présentation semble maintenant si démodée.

Ses lignes simples et harmonieuses en font un meuble moderne très élégant. Il est agrémenté de motifs décoratifs empruntés à l'art africain, mis en valeur et popularisé par l'Exposition Coloniale.

Il mesure : Hauteur 86 ; Largeur 49 ; Profondeur 33.

Le dessus ajouré est basculant. Lorsqu'il est levé, l'appareil présente un trou de cuisson avec tampons et rondelles permettant de faire un peu de cuisine ou de maintenir les plats au chaud.

Le grand four (Hauteur 20 ; Largeur 27 ; Profondeur 30) situé au-dessus du foyer est chauffé sur quatre faces, son rendement est excellent ; grâce à son étagère, il peut servir de chauffe assiettes. **Sa porte bombée** est équilibrée et d'un maniement très aisé.

Le vaste foyer (profondeur 33) est tout particulièrement intéressant pour le chauffage au bois car il peut recevoir de longues bûches. Il est doté également d'une grille à dossier pour le charbon ou tous les autres combustibles minéraux.

La porte d'accès du foyer est placée sur le côté. En ouvrant la porte placée sur la façade, on peut bénéficier du chauffage par radiation directe du foyer.

Toutes les **poignées sont en fonte émaillée.**

Pas une seule pièce nickelée n'est utilisée pour la construction du "**NIGER**" c'est dire que les soins d'entretien et de propreté sont réduits au minimum.

Un **plateau fonte émaillée** est, sur demande, livré avec l'appareil. Il le complète agréablement et protège le parquet.

Appareil de chauffage idéal pour petit intérieur ou pour salle à manger.



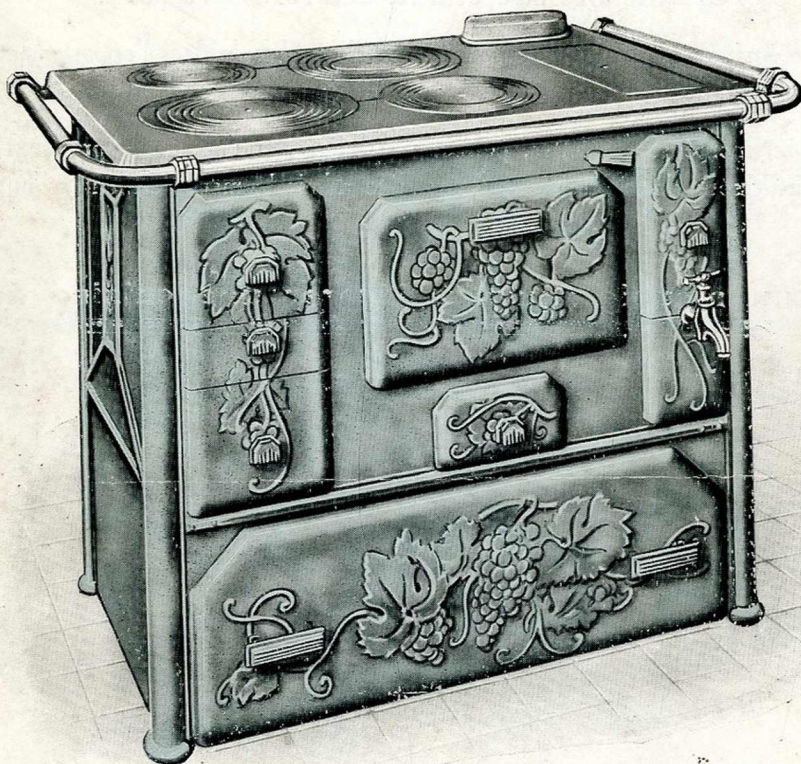
HAUT-FOURNEAU ET FONDERIES DE BAUDIN

GARE : PASSENAIS
TÉLÉGR. : MONNIER-SELLIÈRES
TÉLÉPH. : N° 2 SELLIÈRES

PAR SELLIÈRES (JURA)
FONDÉS EN 1783

C. CH. POSTAUX DIJON N° 3410
R. C. LONS-LE-SAUNIER N° 1007

Super-Agricol BACCHANTE



LA PLUS BELLE CUISINIÈRE DE CAMPAGNE

Grand fourneau (encombrement total 108 × 75) dont les **façade, côtés et portes** sont en **fonte émaillée** (tous coloris).

Les portes bombées, montées sans aucune console, sont d'un maniement très aisé grâce à leur **fermeture automatique**.

Afin de diminuer les soins d'entretien, toutes les garnitures, boutons, poignées, etc., sont livrées émaillées.

Seuls, la **barre trois faces** et le **robinet pression** sont nickelés ; les supports de la barre contour-nante, extrêmement robustes, sont en fonte nickelée et empêchent tout mouvement de la barre.

Le vaste dessus poli (100 × 70) percé de **4 larges trous** (320, 300, 240, 215), peut recevoir des marmites de grande contenance (N^{os} 40, 35, 16 et 12 ; total 52 litres).

La bouillotte fonte émaillée **de très grande capacité** (20 litres) (sur demande, bouillotte affleurante), peut être facilement retirée pour le nettoyage sans enlever le robinet.

Le grand four (42 × 23 cm. d'entrée et 61 cm. de profondeur) a un **rendement excellent**, grâce au tirage, à volonté, direct ou renversé.

Ce fourneau est le plus économique de tous les appareils de cuisine chauffés au bois ; **son foyer très profond** (57 cm.) admet de longues bûches qui conservent le feu et sont peu coûteuses à façonner ; il se transforme en foyer économique au charbon au moyen d'une plaque rétrécissable et d'une grille.

Sur demande, il peut être livré avec buse derrière, dans l'axe de l'appareil.

Enfin, il peut être équipé avec **bouilleur** pour fournir l'eau chaude dans l'appartement ou éventuellement alimenter quelques radiateurs.

Le grand tiroir, monté sur roulettes, permet d'emmagasiner une ample provision de charbon ou de mettre le bois à sécher au-dessous de la cuisinière. Il complète admirablement l'esthétique du fourneau.

C'est le plus beau meuble pouvant décorer une cuisine de campagne.



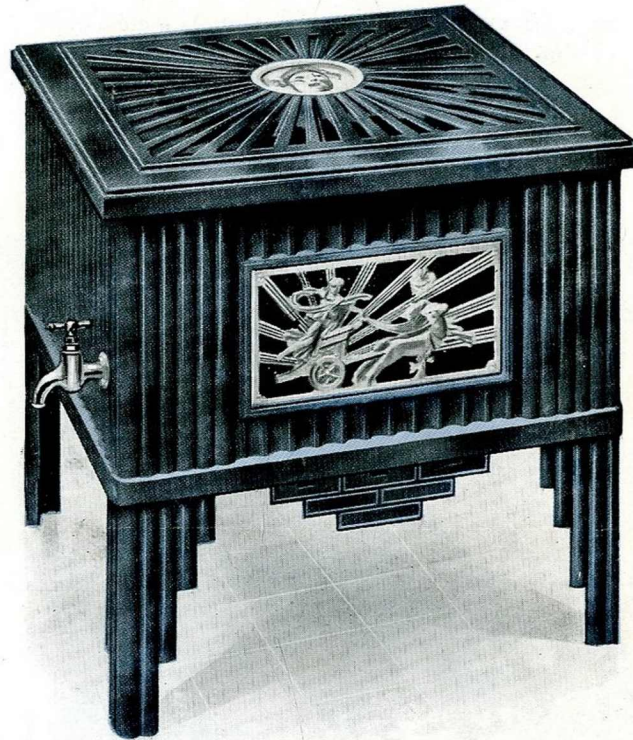
HAUT-FOURNEAU ET FONDERIES DE BAUDIN

GARE : PASSENAIS
TÉLÉGR. : MONNIER-SELLIÈRES
TÉLÉPH. : N° 2 SELLIÈRES

PAR SELLIÈRES (JURA)
FONDÉE EN 1783

C. CH. POST. DIJON N° 3410
R. C. LONS-LE-SAUNIER N° 1007

DIANE



LA CUISINIÈRE-POÊLE tout fonte émaillée

La cuisinière « DIANE » est le premier appareil étudié d'une manière rationnelle pour être utilisé aussi bien comme **appareil de chauffage** que comme **appareil de cuisine**.

Il réunit en un charmant petit meuble les avantages des poêles à bois ou à charbon les plus luxueux et ceux des anciennes petites cuisinières fonte si pratiques,

La présentation extérieure de la cuisinière « DIANE » a été l'objet d'études approfondies. L'élégance de ses lignes sobres met en valeur le raffinement de ses motifs décoratifs ciselés : le **char de « Diane »** à feu visible sur le devant et l'**image de « Diane »**, déesse lunaire, sur le dessus ajouré.

Ces deux motifs sont **simili-argentés**, tandis que tout l'appareil est **émaillé** (tous coloris).

Une avancée mobile permet de se chauffer les pieds ; elle a été établie d'une manière extrêmement solide pour éviter tout danger de rupture.

L'appareil mesure : largeur 65 c/m, profondeur 59 c/m, hauteur 62 c/m.

Le dessus ajouré, que l'on relève pour faire la cuisine, est rabattu lorsque celle-ci est terminée et la cuisinière redevient le poêle pratique, décoratif et économique.

La plaque de cuisson, mesurant 62×57, est percée de trois trous (devant, un grand trou de 270 et la bouillotte ; derrière, un trou de 220 et un trou de 245). Sur demande, il peut être livré à quatre trous (devant, deux trous de 175 et la bouillotte ; derrière, un trou de 220 et un trou de 270).

Le foyer (47 c/m de profondeur) permet l'admission de grosses et longues bûches. Il est muni d'une grille à bois et d'un cendrier permettant de retirer les cendres sans éteindre le feu. Il peut, sur demande, être doté également d'un appareil à houille permettant de brûler tous combustibles.

La bouillotte fonte émaillée (contenance 6 litres) placée en bout du foyer, supporte le maximum de l'action calorifique ; l'eau y est amenée très rapidement à température d'ébullition.

Un robinet pression nickelé est placé sur le côté gauche de l'appareil, de manière à ne pas déparer l'esthétique de la façade.

Le four, dont la porte est située sur le côté droit de l'appareil, à côté de la porte du foyer, mesure : largeur : 26 c/m, hauteur 18 c/m, profondeur 57 c/m. Il a été l'objet d'une étude particulière pour le doter d'un rendement parfait et d'un chauffage d'une égalité absolue.

Le tirage est, à volonté, direct ou renversé. Il peut être réglé au moyen d'une valve placée sur la porte du foyer.

Le fonctionnement de l'appareil est garanti



Appareil de chauffage et de cuisine, c'est un véritable « MEUBLE D'ART MODERNE »



HAUT-FOURNEAU ET FONDERIES DE BAUDIN

GARE : PASSENAIS
TÉLÉGR. : MONNIER-SELLIÈRES
TÉLÉPH. : N° 2 SELLIÈRES

PAR SELLIÈRES (JURA)
FONDÉS EN 1783

C. CH. POSTAUX DIJON N° 3410
R. C. LONS-LE-SAUNIER N° 1007

AURORE



LA PETITE CUISINIÈRE MODERNE

tout fonte émaillée

Elégante, rationnelle, pratique, résistante et durable, la cuisinière "AURORE" est l'appareil moderne destiné à remplacer les anciennes petites cuisinières fonte qui ont été longtemps si appréciées mais dont la présentation paraît maintenant si surannée.

Elle a été étudiée pour donner le meilleur rendement avec le minimum d'encombrement.

La plaque de cuisson polie (67 × 57), est percée de trois trous (devant, un grand trou de 270 et la bouillotte; derrière, un trou de 220 et un trou de 245).

La barre, placée sur le devant, est en **fonte émaillée**.

Le foyer (47 cm. de profondeur) permet l'admission de grosses et longues bûches; il est muni d'une grille à bois et d'un cendrier. Il peut, sur demande, être doté également d'un appareil à houille permettant de brûler tous combustibles.

La bouillotte fonte émaillée (contenance 6 litres) est placée en bout du foyer et supporte le maximum de l'action calorifique.

Un robinet pression nickelé est placé sur le côté gauche de l'appareil, de manière à ne pas déparer l'esthétique de la façade.

Le four très profond (57 cm.) est chauffé sur toutes les faces et est d'un rendement exceptionnel.

Le tirage, direct ou renversé est garanti. L'admission d'air est réglée au moyen d'une valve placée sur la porte du foyer.

Une avancée mobile permet de se chauffer les pieds: elle a été établie d'une manière extrêmement solide pour éviter tout danger de rupture.

Facile à entretenir, elle constitue un charmant petit meuble moderne



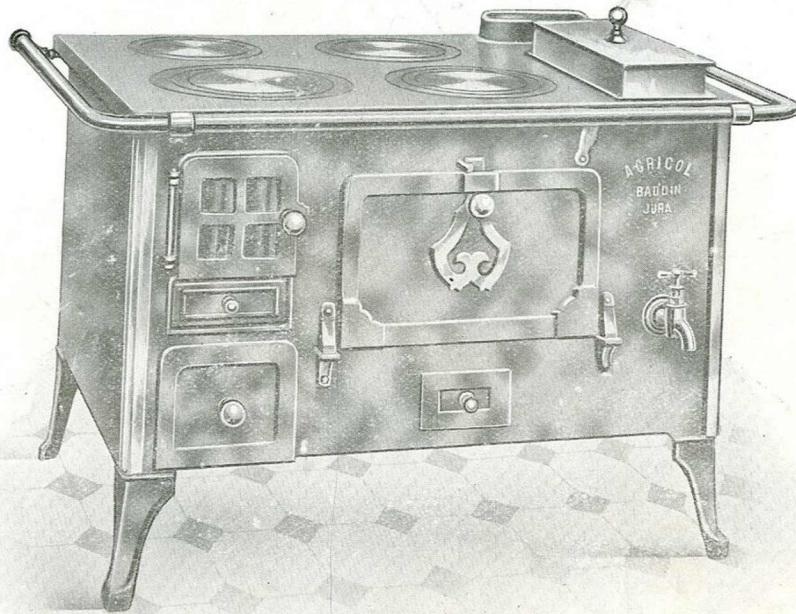
HAUT-FOURNEAU ET FONDERIES DE BAUDIN

GARE : PASSENANS
TÉLÉGR. : MONNIER-SELLIÈRES
TÉLÉPH. N° 2 SELLIÈRES

PAR SELLIÈRES (JURA)
FONDÉS EN 1783

C. CH. POST. DIJON N° 3410
R. C. LONS-LE-SAUNIER N° 1007

AGRICOL



LE FOURNEAU MODERNE DE CAMPAGNE

L'« Agricol » est un modèle de **fourneau surbaissé** (hauteur 0^m70) permettant aux ménagères le maniement aisé de lourdes marmites. C'est le plus robuste des appareils similaires, car il possède la **façade, les côtés et les portes en fonte** (encombrement total : 108×75).

Il est livré **émaillé blanc** (sur demande tous coloris) et est pourvu de boutons, angle, panache, couvercle de bouillotte **nickelés** ; d'une **barre trois faces** et d'un **robinet pression** également **nickelés**.

Son **vaste dessus** (100×70) percé de **4 larges trous** (320, 300, 240, 215) permet de recevoir des marmites de grande contenance (N^{os} 40, 35, 16, 12 ; total : **52 litres**). Il est livré poli.

Sa **bouillotte** (cuivre ou fonte émaillée) de **très grande capacité (20 litres)** assure à la ménagère une ample provision d'eau chaude. Sur demande, il peut être livré avec bouillotte affleurante.

Son **grand four** (42×23 c/m d'entrée et 61 c/m de profondeur) permet la cuisson de gros rôtis aussi bien que d'importantes pièces de pâtisserie. **Le rendement de ce four est excellent**, grâce au tirage de l'appareil, à volonté, direct et renversé, qui a été spécialement étudié.

Il brûle tous les combustibles. Son **foyer très profond** (57 c/m) admet de longues bûches de bois. Il se transforme en foyer économique au charbon, au moyen d'une plaque rétrécissable et d'une grille.

Sur demande, il peut être livré avec buse derrière, dans l'axe de l'appareil.

Enfin, il peut être équipé avec **bouilleur** pour fournir l'eau chaude dans l'appartement ou éventuellement alimenter quelques radiateurs.

Robuste et luxueux, il est l'outil de travail de la ménagère et la parure de son foyer.