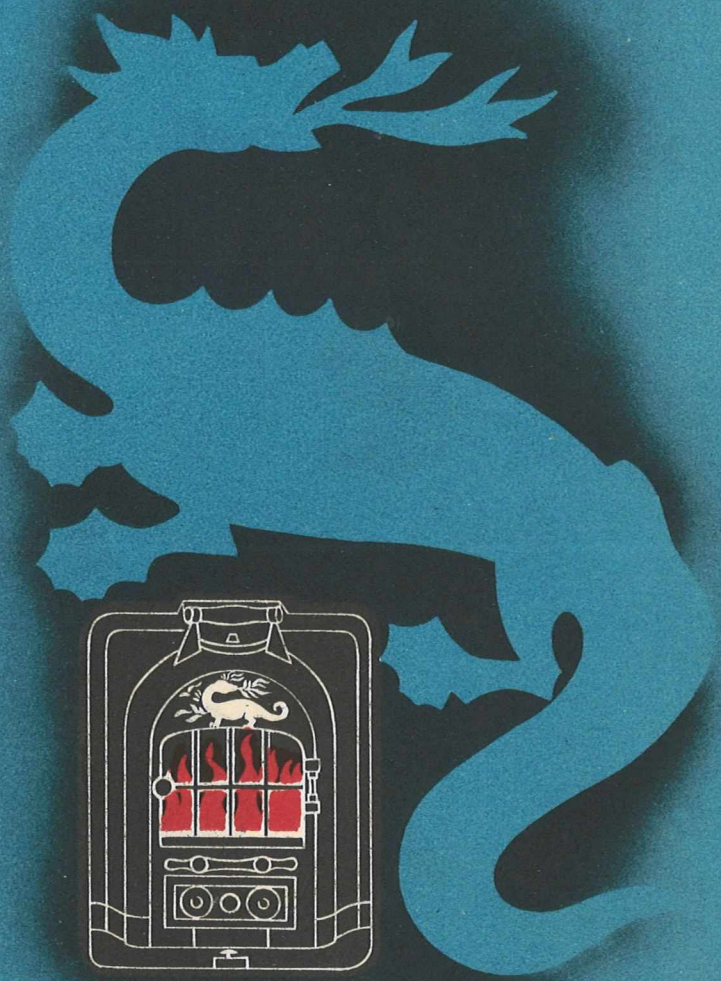


MARQUE ET MODÈLES DÉPOSÉS . BREVETÉS EN FRANCE ET A L'ÉTRANGER

LA SALAMANDRE



E CHABOCHE & CIE 33 RUE RODIER PARIS

E. CHABOCHE & C^{ie}

Rue Rodier, 33 - PARIS

■
GRAND PRIX

Exposition Coloniale Paris 1931



Téléphone : TRUDAINE 00-54
(3 lignes)

Registre du Commerce Seine 207-115

UNE GRANDE MARQUE

Notre longue expérience dans l'industrie du chauffage (près de 50 ans), les soins minutieux apportés à une fabrication très spéciale et continue perfectionnée, enfin l'éclatant témoignage, sans cesse renouvelé, d'une immense et fidèle clientèle, s'étendant jusqu'aux contrées les plus lointaines, nous autorisent à affirmer que "La Salamandre" assure le plus long service, les meilleurs rendements, le chauffage le plus agréable et le plus sain, la plus grande facilité de pose et d'entretien.

Tous les appareils sortant de nos usines et **eux seuls** portent la marque

LA SALAMANDRE

dont la réputation est mondiale.

Si vous tenez à éviter les contrefaçons imparfaites ou même dangereuses, exigez en haut de la porte ou au-dessus, l'animal symbolique : une salamandre traversant le feu ; sur le couvercle de chargement ou au dos de l'appareil, les mots "LA SALAMANDRE" ; enfin, soit à l'intérieur de la grande porte, soit encore au dos de l'appareil, le nom de l'inventeur E. CHABOCHE ou E. CHABOCHE & C^{ie} gravé dans le métal.

Nous nous sommes efforcés de créer des modèles répondant à tous les besoins et s'harmonisant avec tous les genres d'ameublement. Nous avons les appareils les plus simples comme les plus luxueux, une gamme unique de nuances d'émail du plus joli effet, des appliques en cuivre nickelé, des entourages de faïences de couleur..., en un mot, une variété de décors telle qu'elle permet à chaque client d'avoir sa "Salamandre" bien à lui.

"La Salamandre" brûle merveilleusement tous les anthracites (ou à défaut les charbons maigres et le coke) ; nous fabriquons aussi des modèles mixtes pour brûler du bois ou des boulets.



Un détail de première importance : toutes nos pièces sont interchangeables et peuvent être montées sur nos appareils les plus anciens.

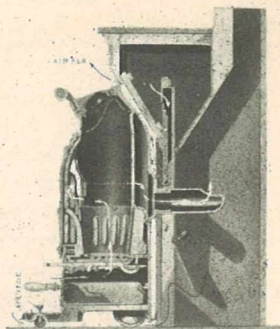


DESCRIPTION SOMMAIRE

"La Salamandre" est une cheminée en fonte, fixe ou roulante, à feu visible et continu.

Elle se charge par le haut et sa réserve de combustible alimente automatiquement le foyer garni de briques réfractaires, qui forment volant de chaleur et offrent une grande résistance au feu.

En avant, une porte garnie de micas. Derrière la porte, des grilles verticales en forme de peignes divisant le charbon pour faciliter les passages d'air et de gaz. En bas, des grilles horizontales dont la grande mobilité aide à l'évacuation des cendres qui tombent dans une pelle en tôle fixée à la façade du



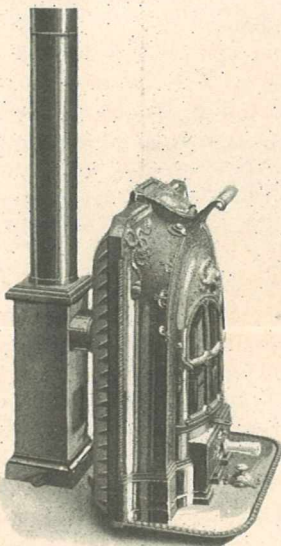
cendrier ; sur celle-ci une ou deux valves de réglage, suivant les modèles.

Les gaz s'échappent du foyer par le devant et des deux côtés de la porte où ils rencontrent une quantité d'air additionnel suffisante pour assurer leur combustion complète. Ils circulent ensuite tout autour de l'appareil à travers les carneaux, abandonnant la plus grande partie de leurs calories.

Une plaque extensible en tôle ferme la cheminée devant laquelle est placée "La Salamandre" cette plaque possède à sa base une valve mobile ayant pour but de régulariser le tirage.

S'il n'y a pas de cheminée, l'appareil est installé avec un poste et une suite de tuyaux.

Avec "La Salamandre", nous utilisons la ventouse (prise d'air qui existe dans toutes les cheminées bien construites) pour faire arriver l'air frais du dehors devant notre plaque de fermeture et assurer ainsi la ventilation de la pièce.



Grand Prix, Exposition Coloniale Paris 1931



Demandez nos notices spéciales sur le chauffage central par
"La Salamandre".

avec les ameublements modernes des
lignes sobres....



MODÈLE T. A. M. 2

Nouveau modèle breveté S. G. D. G.

Appareil muni de deux valves d'air et de deux soupapes modératrices, permettant une grande souplesse de marche.

Teintes d'émail céramique : gris souris, bleu turquoise, bleu de France, améthyste, aubergine, vert mousse, brun Havane.

Teintes d'émail majolique : gris rosé, gris perle, vert réséda, brun Van Dyck (grenat) et émail noir.

Capacité
de chauffe
110 à 160
mètres cubes

Hauteur
0 m. 75

Largeur
0 m. 60

Profondeur
0 m. 48



Poids : environ 98 kgs.

La chaleur exquise que procure "La Salamandre" ne se retrouve
avec aucun autre système de chauffage.



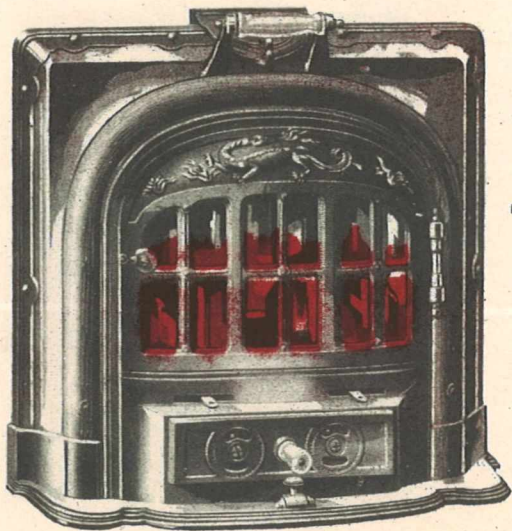
*pour le chauffage des halls, ateliers
d'artistes, salles de réunion,...*

GRAND MODÈLE T. A. M. 3

Nouveau modèle breveté S. G. D. G.

Ce modèle a les mêmes caractéristiques que le précédent, mais il possède un double jeu de grilles mobiles, lui assurant une grande surface de chauffe.

Teintes d'émail : gris rosé, gris perle, vert réséda, brun Van Dyck (grenat) et noir.



Capacité
de chauffe
175 à 250
mètres cubes

Hauteur
0 m. 74

Largeur
0 m. 76

Profondeur
0 m. 54

Poids : environ 130 kgs.



Nous livrons sans supplément de prix avec chaque appareil : un crochet, un entonnoir et une buse (tuyau d'échappement des gaz).

le premier en date dans nos modèles
de style....



MODÈLE RENAISSANCE

Teintes d'émail : gris rosé, gris perle, vert réséda,
brun Van Dyck (grenat) et noir.

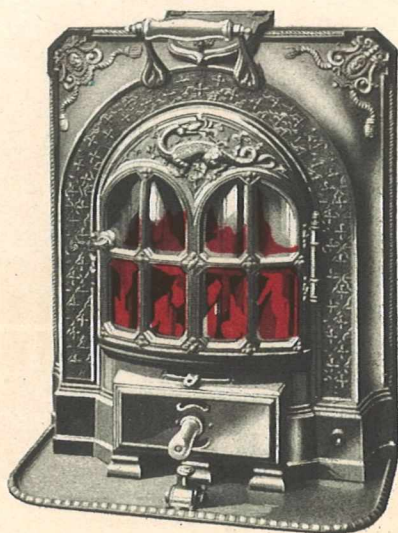
Couleurs des faïences : vert, macarons bleus ; bleu,
macarons bleus clairs ; grenat, macarons jaunes ; jaune,
macarons grenats.

Capacité
de chauffe
120 à 150
mètres cubes

Hauteur
0 m. 75

Largeur
0 m. 59

Profondeur
0 m. 47



Poids : environ 80 kgs.

**Notre dernière création pour modèles Renaissance, Louis XV
Louis XVI, appareils émaillés avec appliques nickelées et entourages
de faïences d'un autre ton que l'émail.**

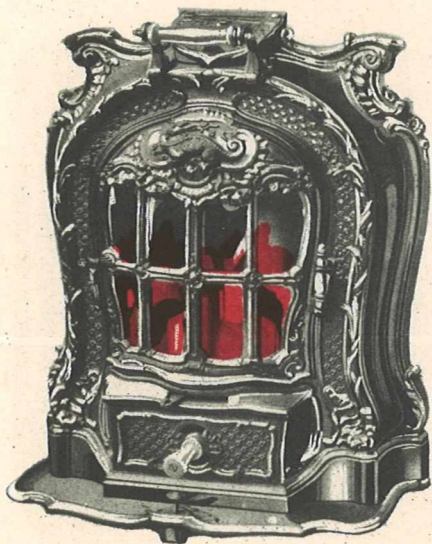


les arrondis confortables du style
Louis XV

MODÈLE LOUIS XV

Teintes d'émail : gris rosé, gris perle, vert réséda,
brun Van Dyck (grenat) et noir.

Couleurs des faïences : vertes, bleues, rouges et brunes.



Capacité
de chauffe
120 à 150
mètres cubes

Hauteur
0 m. 75

Largeur
0 m. 63

Profondeur
0 m. 48

Poids : environ 85 kgs.



"La Salamandre" est le seul appareil dont le principe soit recom-
mandé par l'Académie de Médecine.

le feuillis des ciselures de style :
moulures, graines, lauriers, rubans.



MODÈLE LOUIS XVI

Mêmes teintes d'émail et mêmes couleurs de faïences
que le Louis XV.

Les 3 modèles : Renaissance, Louis XV et Louis XVI
comportent une seule valve d'air pour le réglage.

Capacité
de chauffe
120 à 150
mètres cubes

Hauteur
0 m. 75

Largeur
0 m. 62

Profondeur
0 m. 47



Poids : environ 85 kgs.

Les modèles moyens et le grand modèle se chargent en principe
toutes les 24 heures, mais la combustion en marche réduite peut
durer beaucoup plus longtemps.



*un modèle peu encombrant convenant
avec les mobiliers anglais ou modernes.*

PETIT MODÈLE ANGLAIS

Teintes d'émail : gris rosé, gris perle, vert réséda,
brun Van Dyck (grenat) et noir.

Nos petits modèles se chargent matin et soir ; toutefois,
en marche réduite, ils peuvent durer 24 heures.



Capacité
de chauffe
80 à 100
mètres cubes

Hauteur
0 m. 72

Largeur
0 m. 52

Profondeur
0 m. 38

Poids : environ 65 kgs.



Une instruction et une notice sur les accessoires sont jointes à chaque
appareil ; nous prions nos clients de les lire attentivement.

voici un charmant meuble Louis XVI
qui fait penser au Tritanon...



PETIT MODÈLE TRITONIA

Mêmes teintes d'émail que le modèle Anglais.

Ces petits appareils sont construits exactement comme nos modèles moyens dont ils ne sont qu'une réduction.

Capacité
de chauffe
80 à 100
mètres cubes

Hauteur
0 m. 68

Largeur
0 m. 54

Profondeur
0 m. 38



Poids : environ 65 kgs.

Les plus hautes récompenses dans toutes les expositions importantes
de Paris, Province et Etranger depuis 1900.



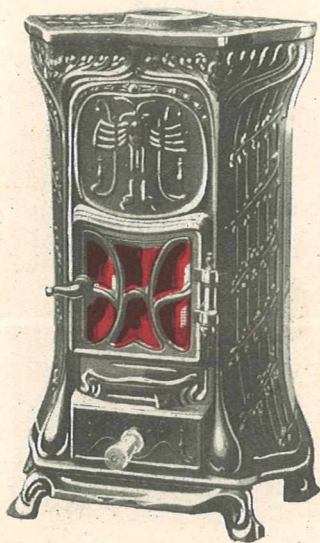
*pour la ménagère, un appareil
pratique et très économique.....*

PETIT MODÈLE GLYCINE

sans roulettes

Ce modèle simplifié est d'un prix plus réduit que les précédents. Il présente un avantage particulier : sur le plateau supérieur, on peut faire chauffer de l'eau, des aliments, des fers à repasser, etc. Pour l'ornementer, un couvercle noir ou nickelé est livré en supplément.

Mêmes teintes d'émail que le modèle Anglais.



Capacité
de chauffe
80
mètres cubes

Hauteur
0 m. 67

Largeur
0 m. 46

Profondeur
0 m. 38

Poids : environ 60 kgs.



Tous les accessoires énumérés sur notre tarif, ont été étudiés avec le plus grand soin et ajoutent encore à l'agrément de "La Salamandre" (notice spéciale).

*pour les fervents du feu de bois,
les amateurs du feu de boulets*



MODÈLE B. 5 MIXTE

Cet appareil brûle des bûches de 35 à 40 cm. de long
ou des agglomérés d'antracite.

Teintes d'émail céramique : gris souris, bleu turquoise,
bleu de France, améthyste, aubergine, vert mousse,
brun Havane.

Teintes d'émail majolique : gris rosé, gris perle, vert réséda,
brun Van Dyck (grenat) et noir.

Accessoires livrés sans supplément de prix avec l'appareil : une buse, un crochet, un tisonnier.

Capacité
de chauffe
80 à 100
mètres cubes

Hauteur
0 m. 65

Largeur
0 m. 59

Profondeur
0 m. 35



Poids : environ 60 kgs.

Nous construisons également un appareil de même type, plus important et à plus grande circulation de gaz, dénommé **B 3 Mixte**, brûlant des boulets d'antracite ou des bûches de 28 à 33 cm.



*restent les vestibules, cages
d'escaliers, magasins, ateliers...*

MODÈLE D. 2

Cet appareil n'a rien de commun avec les poêles ordinaires. Il est de lignes élancées et harmonieuses, en même temps que d'un volume réduit et il se règle avec la plus grande facilité.

Teintes d'émail : gris rosé, vert réséda et brun Van Dyck (grenat).

L'appareil est livré avec un crochet.

Capacité
de chauffe
250 à 400
mètres cubes

Hauteur
0 m. 91

Largeur
0 m. 48

Profondeur
0 m. 55



Poids : environ 130 kgs



Type D.E.C. pour chauffage central. Même modèle que ci-dessus, mais comportant un bouilleur qui peut alimenter jusqu'à 8 radiateurs.



E. CHABOCHE & C^{ie}

Ingénieurs-Constructeurs

S. A. R. L. au Capital de 2.500.000 francs

Bureaux : **33, Rue Rodier - PARIS-9^e**

Magasins de vente de LA SALAMANDRE

Paris : 33, Rue Rodier

- 77^{bis}, Rue de Richelieu

Londres : 255, Tottenham Court Road

Buenos-Ayres : Tacuari, 189

Plus de 2.000 Agents et Dépositaires en France
et à l'Étranger



Téléphone : TRUDAINE 00-54
(3 lignes)

Adr. Télégr. : SALMAND-PARIS-68

ALBANS, 296, Rue Lecourbe, Paris.