

LE GAZ PARTOUT AVEC LES APPAREILS

AUER



Les Appareils

de la

SOCIÉTÉ AUER

pour l'utilisation du

Gaz Butane

sont en vente :

Agréés et estampillés

— par la —

SOCIÉTÉ **U.R.G.**

distributeur du

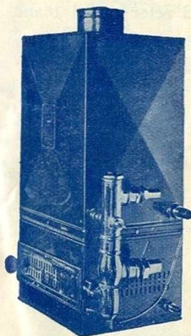
GAZ BUTANE



AVRIL 1933

N° 6

L'EAU CHAUDE



CHAUFFE-BAINS

à pression, automatique

Enveloppe et serpentin en cuivre rouge, valve de précision.

Donne un bain de 100 litres d'eau 40° en 10 minutes.

Enveloppe oxydée ou polie. PRIX : Frs **1.100.** »

Enveloppe nickelée.. — — **1.200.** »

— émaillée blanc. — — **1.450.** »

“ LE CHAUFFAUER ”

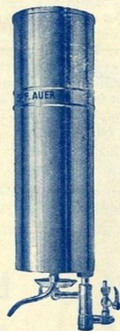
Chauffe-eau à accumulation

Construction soignée. Thermostat réglable, à grande sensibilité. Mise en température rapide.

Contenance 8 litres.

Hauteur 650 m m — Diamètre 165 m/m

Enveloppe nickelée PRIX : Frs **455.** »



“ L'ACCUMULATOR ”

Appareil analogue au “ CHAUFFAUER ” mais muni d'un robinet mélangeur permettant d'obtenir à volonté l'eau chaude, l'eau tempérée et l'eau froide. Entièrement en cuivre rouge. Contenance 8 litres.

Enveloppe nickelée. PRIX Frs **700.** »

Des appareils à accumulation de grande capacité peuvent en outre être fournis sur demande.

BRULEURS DIVERS



Réchaud "LESSIVEUSE"

N° 201 S

Entièrement en fonte. Brûleur puissant.
Hauteur 140 m/m — Diamètre 300 m/m
PRIX. Frs **115.** »



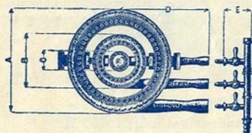
Réchaud Industriel

équipé avec brûleur "TRIPLEX"
Hauteur 300 m/m — Diamètre 450 m/m
Convient pour le chauffage de grands récipients (confiseries, teintureries, bains de métaux, etc.).

PRIX Frs **525.** »

Brûleur "TRIPLEX"

démontable en 3 couronnes séparées.



	A	B	C	D	E
Dimensions..	260	130	35	230	90
Hauteur	90				

Feu central Frs **33.** »

Couronne intermédiaire. Frs **66.** » Grande couronne . . — **110.** »

Chaque couronne fournie avec robinet et porte-caoutchouc.

Brûleur complet avec rampe à 3 robinets. . . Frs **242.** »

Brûleurs "BUNSEN"

N° 00-S } Entièrement en lalton, pour petits { PRIX : Frs **27.** »

N° 0-S } emplois, pour dentistes, pharmaciens. { — — **30.** »

Sur demande, sont livrés nickelés moyennant supplément de Frs **4.** »

N° 1-S. — Entièrement en lalton, tête cylindrique, diamètre 25 m/m. PRIX : Frs **58.** »

N° 2-S. — Modèle courant, tête cylindrique, diam. 23 m/m — — **40.** »

N° 3-S. — Le même que le N° 2-S mais avec tête plate amovible, long. 40 m/m — — **39.** »

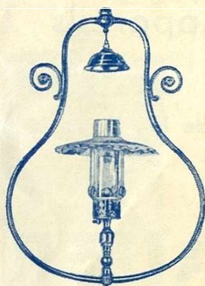
N° 4-S. — Modèle puissant. — — **62.** »

Pour tous ces modèles fournis avec robinet, supplément de. — — **7.** »

Pour tous ces modèles fournis avec robinet et veilleuse, suppl. de — — **11.** »



L'ECLAIRAGE



Lyre cuivre poli, à rinceaux,
avec fumivore, sans robinet
(sans bec)

PRIX . . . Frs 35. »

BECS DROITS

- Modèle AS : 50 bougies
— BS : 80 —
— CS : 100 —

Livrés complets avec manchons
et verre.

- Modèle AS. Frs 22. »
— BS. — 25. »
— CS. — 30. »

Réflecteur tôle
émail blanc

Supplément . Frs 5.50



Lampe Portative
cuivre poli, avec robinet
(sans bec)

PRIX. . . Frs 52. »



Col de cygne cuivre poli,
saillié 25 c/m, sans robinet

PRIX Frs 9. »
(Présenté avec bec 88S)

BECS RENVERSÉS

- Modèle 88S : 80 bougies
— 84S : 80 —

Livrés complets, avec manchons
et verrerie.

- Modèle 88S Frs 39. »
— 84S — 46. »

Réflecteur tôle émail blanc
pour le bec 88S

Supplément Frs 5.75



Nos Lyres et Plafonniers
se raccordent au plafond
sur la rosace d'éclairage
U.R.G. n° 17a.

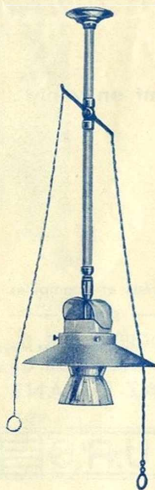
La Lyre reçoit à la base
le robinet U.R.G.

Nos cols de cygnes se
raccordent au mur sur la
rosace n° 17.

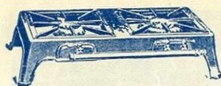
PLAFONNIERS

Tube fer laqué blanc avec
pavillon et robinet à chaînettes
(présenté avec bec 84S).

- Hauteur 0 m. 50. Frs 30. »
— 0 m. 80. — 40. »



LA CUISINE



RÉCHAUD PLAT en fonte émaillée

N° 11 S, 2 feux, 3 robinets. PRIX Frs **108.** »

Largeur : 500 m/m — Hauteur : 115 m/m

N° 95. Plateau tôle émail granité se plaçant sous ce réchaud. PRIX. Frs **34.** »

RÉCHAUD PLAT en fonte émaillée

N° 18 S, 3 feux, 4 robinets. PRIX. Frs **180.** »

Largeur : 800 m/m — Hauteur : 115 m/m



N° 8 S. RÉCHAUD PLAT, modèle carré, 1 feu, 2 robinets. PRIX Frs **65.** »

Largeur : 290 m/m — Hauteur : 115 m/m.



RÉCHAUD-FOUR N° 72 S

en fonte émaillée

(côtés vernis)

Four fermé de 300 m/m d'ouverture,
chauffé dessus et dessous

Porte équilibrée

PRIX Frs **385.** »

Dimensions du dessus : 650 x 320 m/m

Hauteur : 345 m/m

N° 16 bis. Support étagère en fonte émaillée, pour ce réchaud. PRIX. Frs **190.** »

RÉCHAUD-FOUR

N° 320 S

en fonte émaillée

(blanc ou couleur)

MODÈLE RECOMMANDÉ

Grand four étanche de 330 m/m
d'ouverture et 240 m/m de
hauteur, parois émaillées in-
térieurement. Porte et dos
à double paroi :

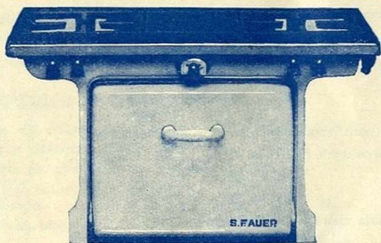
Dimensions du dessus :

668 x 365 m/m

Hauteur du réchaud : 370 m/m. PRIX Frs **540.** »

N° 94. Plateau de propreté tôle émail granité, se plaçant sous les
réchauds-four. Frs **28.** »

N° 17 bis. Support étagère pour réchaud-four 320 S, fonte émaillée. Frs **190.** »



LA CUISINE

CUISINIÈRE 29-S acier émail blanc

Appareil de volume restreint, permettant cependant de cuisiner des repas importants aussi bien que des repas de 3 à 4 personnes.

Grand dessus émail granité.

Grand four de 345 $\frac{m}{m}$ d'ouverture à double paroi sur ses quatre faces, émaillées intérieurement.

Récolte-gouttes sous les brûleurs.

Robinetterie et garnitures chromées.

Dimension du dessus : 740 \times 390 $\frac{m}{m}$

Hauteur totale : 800 $\frac{m}{m}$

PRIX.

Frs **850.** »



CUISINIÈRE 32-S

acier émail blanc

Analogue au modèle 29-S mais à 2 compartiments, four et grillade, chauffés chacun par un brûleur approprié. Dessus à 3 feux, émail granité. Rampe et robinetterie chromées. Ailettes latérales mobiles. Plaque de propreté.

Dimensions du dessus avec ailettes : 960 \times 470 $\frac{m}{m}$

Ouverture des fours : 300 $\frac{m}{m}$

Profondeur des fours : 400 $\frac{m}{m}$

PRIX. Frs **1250.** » sans les ailettes latérales.

Suppl. Frs **25.** » pour chaque ailette.

CUISINIÈRE MIXTE

acier émail blanc

Butane — Charbon — Coke — Bois

Deux appareils complets réunis sous un volume restreint, grâce à une disposition judicieuse.

Fours de 300 $\frac{m}{m}$ d'ouverture et 400 $\frac{m}{m}$ de profondeur.

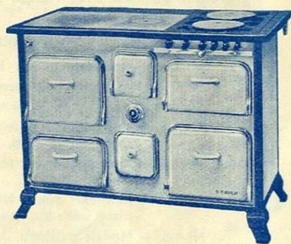
Dessus émail granité : 1.070 \times 620 $\frac{m}{m}$.

Montants et pieds émail granité. Robinetterie et garnitures chromées. Le foyer spécial à bois n'est fourni que sur demande.

PRIX : Sans chaudière.

Frs **2320.** » ; Avec chaudière.

Frs **2550.** »



LA CUISINE



CUISINIÈRES acier émail blanc

34 S (ci-contre)

40 S (ci-dessous)

Dimensions :

Hauteur totale. 850 m/m

Dimensions :

Hauteur totale de la cuisinière . 1270 m/m

Hauteur de la table chauffante au-dessus du sol . . . 800 m/m

Largeur totale de la cuisinière avec ailette 1315 m/m

Largeur de la table 600 m/m

TABLE

Largeur (avec ailettes latérales) . 980 m/m

Profondeur 560 m/m

Dimensions de la grillade et du four

Hauteur. 230 m/m

Profondeur 500 m/m

Largeur . 330 m/m

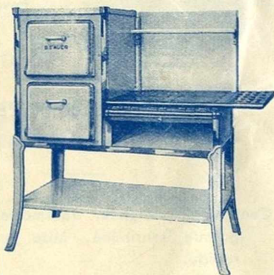
Ces deux appareils ne diffèrent que par la disposition des fours par rapport à la table chauffante. Leurs caractéristiques sont les mêmes: table chauffante à 4 feux, deux simples et deux doubles avec rondelles réversibles et couvercles de repos, le tout émaillé. Parois intérieures de la grillade et du four émaillées. Portes galbées, équilibrées. Plaques de propreté. Rampes et robinetterie chromées.

Un brûleur poissonnière avec grille spéciale peut être substitué à une ailette latérale.

Le modèle C 40 peut être fourni avec fours à droite ou à gauche,

PRIX : Cuisinière 34 S . Frs **1.750.** »
 — — 40 S — **2.550.** »

Supplément pour brûleur poissonnière. — **200.** »



LE CHAUFFAGE



N° 122 S

RADIATEURS n° 103 S fonte émaillée, foyer à 4 tisons, pour 30 m³ env. PRIX : Frs **165.** »

RADIATEURS n° 134 S fonte émaillée, foyer à 5 tisons, grand modèle, pour 45 m³ env. PRIX : Frs **315.** »

RADIATEURS TUBULAIRES à chauffage combiné par radiation et circulation d'air, en fonte émaillée, tubes aluminium poli.

N° 121 S. 4 tubes, pour 50 m³ env. PRIX : **390.** »

N° 122 S. 6 tubes, pour 70 m³ env. — **525.** »

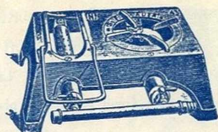
N° 123 S. 6 tubes, pour 70 m³ env. — **680.** »

Ce dernier modèle possède un brûleur cloisonné permettant l'allumage à volonté de 4, 6 ou 10 tisons.

RÉCHAUDS " TOILETTE "



N° 41 S

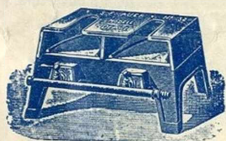


N° 43 S

La série comprend 4 modèles (fonte nickelée ou émaillée) :

N° 41 S. — Porte-bouillote et fer à friser	Fr	60. »
N° 42 S. — Deux fers à friser	—	93. »
N° 43 S. — Un feu et un fer à friser	—	95. »
N° 44 S. — Réchaud carré un feu	—	50. »

RÉCHAUDS " CHAUFFE-FERS "



Se font en trois séries :

"Repasseuse" - "Chapelier" - "Tailleur"

chacune comportant trois réchauds :

1 fer - 2 fers - 3 fers

en fonte vernie seulement.

DEMANDER LA NOTICE SPÉCIALE

RECHANGES

Manchons spéciaux pour becs droits AS ou BS ,	PRIX :	Fr	5.25
— — — — CS.	—	—	6. »
— — — — renversés	—	—	6.50
Embout porte-manchon pour becs renversés .	—	—	2.25
Verre droit pour bec AS.	—	—	2.75
— — — — BS	—	—	2.85
— — — — CS	—	—	3.75
Boule claire pour bec renversé 88 S	—	—	5.40
— demi-dépolle ou dépolle .	—	—	6.60
Protecteur pour bec renversé 84 S	—	—	3.40
Tison terre réfractaire spéciale p ^r radiateurs 103 S, 121 S, 122 S, 123 S	—	—	4.50
— — — — — 134 S.	—	—	6. »
Embout stéatite pour radiateur 134 S	—	—	1.15

6.90
5.75
2.25
3.90