



MATÉRIEL POUR PUITS INSTANTANÉS



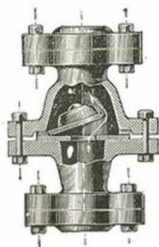
Chape à 2 poulies fr. 175
Mouton à poignées fr. 170
Collier fer fr. 155
Cousinets acier coulé, la paire . . . fr. 100

Pointe acier avec 1 m tube fer percé de 50 trous } PRIX
 } suivant cours

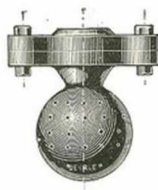
Tubes fer 26 × 34, 33 × 42, } PRIX
40 × 49, 50 × 60 } suivant cours

En commandant, bien indiquer le diamètre extérieur des tubes fer pour nous permettre de joindre les cousinets convenables.

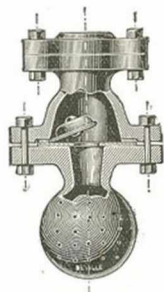
ACCESSOIRES POUR POMPES A ASPIRATION CONTINUE



SOUPAPE de RETENUE



CRÉPINE



CRÉPINE
avec soupape de retenue

CRÉPINES ET SOUPAPES DE RETENUE

Pour les pompes installées sur des puits de faible profondeur, avec tuyau d'aspiration droit, nous recommandons l'emploi de la crépine seule, qui, fixée à l'extrémité du tuyau plongeant dans le liquide, empêche l'aspiration de matières étrangères, vase ou grèves, qui nuiraient au bon fonctionnement de la pompe et contribueraient à l'usure rapide de ses principaux organes : soupape et piston.

Lorsqu'une pompe atteint son maximum d'aspiration, ou quand son tuyau fait des coudes, il est utile d'adapter une crépine avec soupape de retenue combinée, qui, indépendamment du but indiqué ci-dessus, soutient la colonne d'eau et, par suite, régularise et favorise son bon fonctionnement.

Bien que pouvant être utilisée comme la soupape combinée avec crépine, la soupape de retenue seule est surtout recommandée pour être placée sur le refoulement des pompes aspirantes et foulantes ou sur la bride du récipient d'air, lorsque le tuyau fait des coudes ou lorsque la hauteur d'eau à refouler est assez considérable. Ses services sont incontestables, et, par son emploi, la manœuvre d'une pompe aspirante et foulante se fait avec la plus grande facilité et sans à-coups.

Nos crépines seules, nos crépines avec soupape de retenue et nos soupapes de retenue seules, se font pour tuyaux de 25, 30, 35 et 45 mm de diamètre intérieur.

La nomenclature ci-dessous indique les numéros des pompes auxquelles elles conviennent.

Pour tuyau de 25 mm : pompes n^{os} 0, 1, 2, 8, 9, 12, 200, 201,

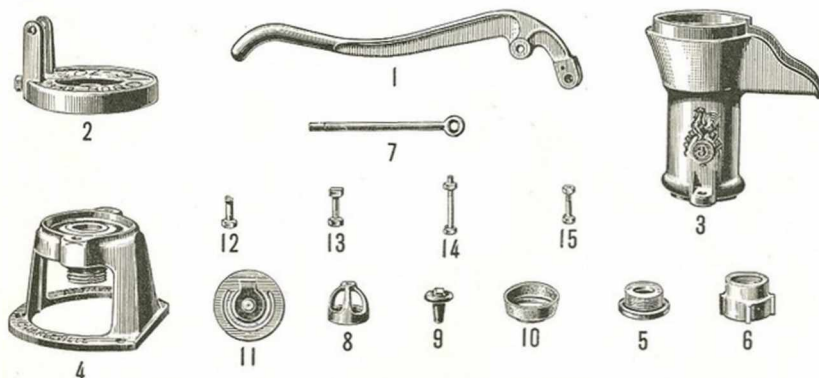
A L'ASPIRATION

id.	30 mm :	id.	}	3, 4, 6, 7, 13, 20, 25, 28, 31, 32, 36,
				42, 43, 90, 93, 202 à 205, 269.
id.	35 mm :	id.	}	5, 10, 14, 26, 33, 34, 37, 44, 45, 70,
				206, 207, 270.
id.	45 mm :	id.	}	15, 35, 94, 179, 208, 210, 271.
				6, 25, 26, 93, 94, 269.
id.	35 mm :	id.	}	15, 270.

AU REFOULEMENT

Accessoires pour tuyaux d'un diamètre intérieur de :	25 mm	30 mm	35 mm	45 mm
	fr.	fr.	fr.	fr.
Crépine seule	25	27	28	32
Crépine avec soupape de retenue	43	45	50	56
Soupapes de retenue seules	36	38	40	47

NOMENCLATURE ET PRIX DES PIÈCES DÉTACHÉES DES POMPES "NORDIC"



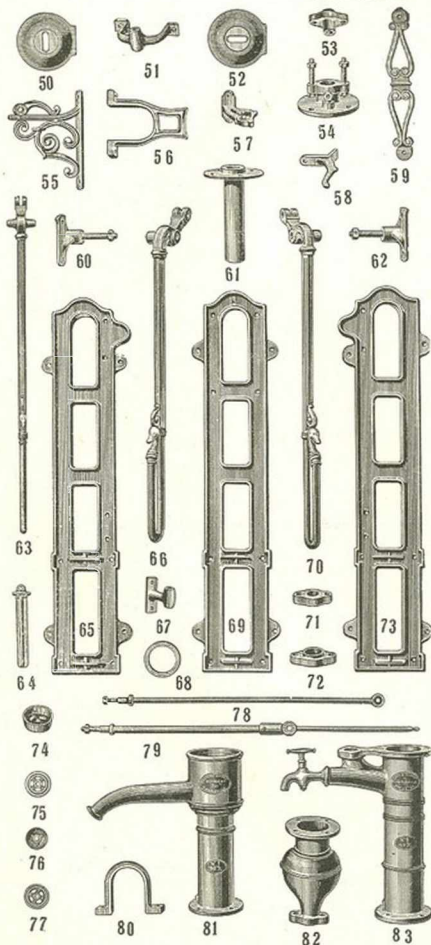
NUMÉROS de la légende	DÉSIGNATION DES PIÈCES	POMPES NUMÉROS			
		42	43	44	45
		fr. c.	fr. c.	fr. c.	fr. c.
1	Balancier (voir ci-dessous)	»	»	8 »	10 50
2	Couvercle	5 50	6 75	32 »	37 »
3	Corps	25 »	28 »	19 »	23 »
4	Embase	17 »	19 »	22 »	5 »
5	Pièce de dessous du godet	2 70	3 30	4 »	3 »
6	Ecrou fonte du socle	2 »	2 »	4 »	3 »
7	Tige de piston	4 »	4 50	5 75	6 25
8	Pièce de dessus du godet	4 30	6 »	6 30	7 50
9	Clapet de piston	1 60	1 60	2 »	2 50
10	Godet caoutchouc	3 »	4 »	6 50	8 »
11	Clapet cuir et fonte	12 »	13 »	14 50	15 »
12	Boulon de couvercle	1 25	1 25	1 25	1 25
13	Boulon de joint (pièce)	0 60	0 60	0 60	0 60
14	Boulon d'axe	1 80	1 80	1 80	1 80
15	Boulon de tige	1 80	1 80	1 80	1 80

Les balanciers sont vendus au poids à raison de { Non peints, les 100 kg fr. 620 »
Peints, les 100 kg fr. 690 »



PIÈCES DÉTACHÉES POUR POMPES A ASPIRATION CONTINUE SYSTÈME "CORNEAU"

LÉGENDE



50. Couvercle pour pompe de côté.
51. Guide pour pompe foulante de côté.
52. Couvercle pour pompe de face.
53. Bride presse-étoupe pour pompe foulante.
54. Couvercle pour pompe foulante.
55. Console pour pompe de face.
56. Collier à heurtoir pour pompe de face.
57. Arrêt de balancier pour madrier fonte.
58. Arrêt de balancier pour madrier bois.
59. Parallélogramme.
60. Support pour balancier de côté à droite.
61. Tube plongeur.
62. Support pour balancier de côté à gauche.
63. Balancier de face.
64. Soupape.
65. Madrier pour balancier de côté à droite.
66. Balancier de côté à droite.
67. Guide pour pompe foulante de face.
68. Rondelle de joint.
69. Madrier pour balancier de face.
70. Balancier de côté à gauche.
71. Contre-bride d'aspiration.
72. Bride de refoulement.
73. Madrier pour balancier de côté à gauche.
- Godet caoutchouc.**
75. Pièce de dedans du godet.
76. Clapet du piston.
77. Pièce de dessous du godet.
78. Tige pour pompe aspirante.
79. Tige garnie de cuivre, avec aiguille, pour pompe foulante.
80. Collier d'attache.
81. Corps pour pompe aspirante.
82. Récipient.
83. Corps pour pompe foulante (avec ou sans gros robinet au dégorgeoir).

NOTA

La réunion des pièces n^{os} 75, 76 et 77 forme le *piston fonte*.

La réunion des pièces n^{os} 74, 75, 76 et 77 forme le *piston complet*.

La réunion des pièces n^{os} 74, 75, 76, 77 et 78 forme le *piston complet avec tige*.



PRIX des PIÈCES DÉTACHÉES pour POMPES

A ASPIRATION CONTINUE
SYSTÈME "CORNEAU"

ULTIMHEAT®
VIRTUAL MUSEUM

RÉFÉRENCES de la légende (page 68)	DÉSIGNATION DES PIÈCES	POUR POMPES NUMÉROS															
		0	1	2	3	4	5	9	10	50	70	179	180	181			
		fr. c.	fr. c.	fr. c.	fr. c.	fr. c.	fr. c.	fr. c.	fr. c.	fr. c.	fr. c.	fr. c.	fr. c.	fr. c.	fr. c.		
57	Arrêt pour madrier fonte	»	12 40	12 10	12 90	14 60	16 80	»	»	»	»	»	»	»	»	»	»
58	id. bois.	»	12 40	14	»	14 70	16 40	19 10	»	»	»	»	»	»	»	»	»
—	Balancier fer.	»	»	»	»	»	»	»	»	»	»	»	»	»	»	»	»
—	Boulon de tige	2 50	3 40	3 40	3 40	3 40	4 90	2 50	3	4 90	2 50	2 50	2 50	2 50	2 50	2 50	2 50
—	id. de joints. pièce	0 90	0 90	0 90	1 20	1 20	1 20	0 90	1 20	»	1 20	1 20	1 50	1 50	1 50	1 50	1 50
—	id. d'axe.	3 20	7 30	7 30	8 80	8 80	8 80	3 40	3 80	»	3 80	3 80	3 80	3 80	3 80	3 80	3 80
—	id. de contre-bridés id	1 50	1 50	1 50	1 60	1 70	1 90	1 60	2 50	4	1 70	1 50	1 50	1 50	1 50	1 50	1 50
—	Clapet en cuir	»	»	»	»	»	»	»	»	»	»	40 50	43 50	53	»	»	»
76	id. du piston	4	»	4 20	4 70	5 40	5 40	8 10	4 20	8 10	16 10	5 40	1 60	2	2 50	»	»
80	Collier d'attache (peilil p'pompe 50)	»	»	»	»	»	»	»	»	»	»	16 60	»	»	»	»	»
80	id. (grand id)	»	»	»	»	»	»	»	»	»	»	25 50	»	»	»	»	»
80	id.	8 90	9 90	11 20	12 40	14	16 20	»	»	»	»	»	»	»	»	»	»
56	Collier à heurtoir	»	17 20	20 50	20 50	23 50	25 50	»	»	»	»	»	»	»	»	»	»
—	Colonne seule	»	»	»	»	»	»	»	»	»	»	»	»	»	»	»	»
81	Corps	81	103	117	133	145	158	114	166	280	350	136	155	175	»	»	»
—	Corps intérieur	»	»	»	»	»	»	»	»	»	»	68	»	»	»	»	»
50-52	Couvercle	6 30	6 80	8	9 70	10 10	10 60	5 90	9 70	»	»	»	»	»	»	»	»
—	Couvercle complet ou chapiteau	»	»	»	»	»	»	»	»	»	»	59	31	35	39	»	»
71	Contre-ride d'aspiration	4	»	4 70	4 70	5	6 40	8 20	4 70	8 20	23 50	6 40	6 30	7 90	10 20	»	»
—	Embase pour pompes à colonne	»	»	»	»	»	»	»	»	»	»	39	42 50	52	»	»	»
74	Godet caoutchouc	2 30	3 70	5	7 50	9 50	10 50	3 70	10 50	27 50	9 50	4	6 50	8	»	»	»
75	Pièce de dedans du godet	2 50	3 20	3 70	4 30	5 60	7 10	3 20	7 10	22	5 60	6	6 30	7 50	»	»	»
77	Pièce de dessous du godet	1 90	2 30	3 20	3 60	5 10	5 90	2 30	5 90	12	5 10	3 30	4	5	»	»	»
—	Pièces pour pompes borne	»	»	»	»	»	»	28	34 50	»	»	»	»	»	»	»	»
75-76-77	Piston fonte (sans godet)	8 40	9 70	11 60	13 30	16 10	21 10	9 70	21 10	50 10	16 10	10 90	12 30	15	»	»	»
74 & 77	Pist. complet (fonte et godet) s' tige	10 70	13 40	16 60	20 80	25 60	31 60	13 40	31 60	77 60	25 60	14 90	18 80	22	»	»	»
74 & 78	id. id. s' tige	18 60	28 10	32 20	37 30	42 10	51	26 10	48 10	97	45	38 40	44 30	52 50	»	»	»
—	Rondelle de soupape	0 70	1 20	1 20	1 20	1 20	1 50	1 20	1 50	»	1 50	»	»	»	»	»	»
68	id. de joint	0 80	0 80	1	1 20	1 20	1 30	0 80	1 30	»	1 30	»	»	»	»	»	»
—	Raccord à douille	»	18	18	18	18	18	»	»	»	»	»	»	»	»	»	»
82	Récipient.	39	56	64	70	83	90	74	105	»	83	»	»	»	»	»	»
64	Soupape (sans rondelle).	6 80	7 90	7 90	9 60	9 60	12 20	7 90	12 20	28	9 60	»	»	»	»	»	»
60-62	Supp. de balancier p'maieurier fonte	»	22	24 50	25 50	29	31	»	»	32	»	»	»	»	»	»	»
—	id. bois	»	25 50	28	29 50	31 50	35	»	»	»	»	»	»	»	»	»	»
78	Tige du piston	7 90	14 70	15 60	16 50	16 50	19 40	12 70	16 50	19 40	19 40	23 50	25 50	29 50	»	»	»
—	Tige à souder	4 30	5 90	5 90	7 90	7 90	8 80	5 90	8 80	»	7 90	»	»	»	»	»	»
61	Tube plongeur	15 50	19 90	27	29 50	37	»	19 90	37	»	29 50	»	»	»	»	»	»
—	Trait de Jupiter	»	29 50	29 50	29 50	29 50	29 50	»	»	»	»	»	»	»	»	»	»

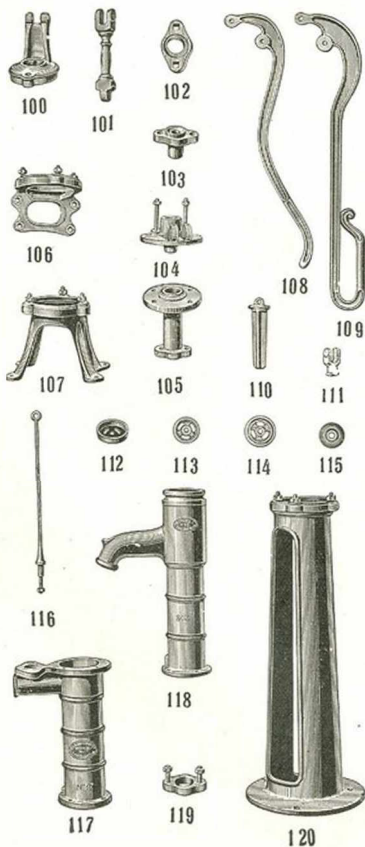
CONSOLES, MADIERS Non points les 100 kg fr. 620 »
BALANCIERS Points » » fr. 690 »

DEVILLE & Cie, CHARLEVILLE

...employez les numéros et la désignation de nos légendes.



PIÈCES DÉTACHÉES POUR POMPES SIMPLES



LÉGENDE

100. Couvercle pour pompes aspirantes n^{os} 31 à 35.
101. Bielle support de balancier pour pompes foulantes n^{os} 35 et 37.
102. Bride de refoulement } pour pompes foulantes
103. Bride presse-étoupe } n^{os} 36 et 37.
104. Couvercle.
105. Embase ou tube plongeur.
106. Attache verticale.
107. Attache horizontale.
108. Balancier pour pompes : aspirantes n^{os} 31 à 34, et foulante n^o 36.
109. Balancier pour pompes : aspirante n^o 35 et foulante n^o 37.
110. Soupape.
111. Douille à chape pour tige de pompes foulantes n^{os} 36 et 37.
112. Godet caoutchouc.
113. Pièce de dedans du godet.
114. Pièce de dessous du godet.
115. Clapet du piston.
116. Tige du piston.
117. Corps pour pompes foulantes n^{os} 36 et 37.
118. Corps pour pompes aspirantes n^{os} 31 à 35.
119. Contre-bride d'aspiration.
120. Grand socle de 0^m73.

NOTA

La réunion des pièces n^{os} 113, 114 et 115 forme le *piston fonte*.

La réunion des pièces n^{os} 112, 113, 114 et 115 forme le *piston complet*.

La réunion des pièces n^{os} 112, 113, 114, 115 et 116 forme le *piston complet avec tige*.

AVIS IMPORTANT

En commandant, bien spécifier si les pièces demandées sont destinées à des pompes sur attache verticale, sur attache horizontale ou sur grand socle (peinture rouge), ou à des pompes sur madrier bois (peinture noire).



PRIX DES PIÈCES DÉTACHÉES POUR POMPES SIMPLES

RÉFÉRENCES de la légende (page 70)	DÉSIGNATION DES PIÈCES	POUR POMPES N ^{OS}						
		31	32	33	34	35	36	37
		fr. c.	fr. c.	fr. c.	fr. c.	fr. c.	fr. c.	fr. c.
106	Attache verticale	17 »	17 »	19 »	21 »	22 »	17 »	21 »
107	Attache horizontale	22 »	23 »	26 »	31 »	33 »	23 »	31 »
101	Bielle support de balancier pompe foulante	»	»	»	»	»	14 »	17.50
»	Boulon de tige	1.60	1.60	1.60	1.60	1.80	2.10	2.30
»	Boulon d'axe	2 »	2 »	2 »	2 »	2 »	2 »	2 »
»	Boulon de couvercle	0.75	0.75	0.75	0.75	0.85	0.75	1.20
»	Boulons de joints pièce	0.75	0.75	0.75	0.75	0.75	0.75	0.75
115	Clapet du piston	2.25	2.60	2.75	3.50	4.25	2.60	3.50
»	Collier d'attache pour pompe sur madrier bois	0.90	0.90	0.90	0.90	0.90	0.90	0.90
119	Contre-bride d'aspiration	3.75	5.25	6.25	6.75	7.75	5.25	6.75
117-118	Corps	44 »	50 »	60 »	68 »	75 »	65 »	81 »
100	Couvercle de pompe aspirante	10.50	12.75	14 »	15 »	15 »	»	»
104	Couvercle de pompe foulante	»	»	»	»	»	25 »	35 »
111	Douille à chape pour tige de pompe foulante	»	»	»	»	»	6.30	7.90
112	Godet caoutchouc	2.30	3.70	5 »	7.50	9.50	4.50	9.50
120	Grand socle de 0m73	71 »	71 »	79 »	79 »	79 »	71 »	79 »
113	Pièce de dedans du godet	2 »	2.25	2.75	3.25	4.50	2.25	3.25
114	Pièce de dessour du godet	1.60	1.75	2 »	2.75	3.75	1.75	2.75
113 à 115	Piston en fonte (sans godet)	5.85	6.60	7.50	9.50	12.50	6.60	9.50
112 à 115	Piston complet (fonte et godet) sans tige	8.15	10.30	12.50	17 »	22 »	11.10	19 »
112 à 116	id. id. avec tige	13.15	15.80	19 »	25 »	34.50	29.70	45.50
103	Presse-étoupe pour pompe foulante	»	»	»	»	»	3.30	6.60
»	Rondelle de soupape	0.70	0.70	1 »	1 »	1.50	0.70	1 »
»	Rondelle de joint du bas du corps	0.40	0.50	0.50	0.60	0.70	0.50	0.60
»	id. du couvercle	»	»	»	»	»	0.90	1 »
»	Rondelle de presse-étoupe	»	»	»	»	»	0.50	0.60
110	Soupape (sans rondelle)	3.75	4.25	4.75	5.50	6.50	4.25	5.50
116	Tige du piston	5 »	5.50	6.50	8 »	12.50	18.60	26.50
105	Tube plongeur	16.50	17 »	19 »	22 »	24 »	17 »	22 »
Balanciers		Non peints		les 100 kg		fr. 620 »		
		Peints		id.		fr. 690 »		

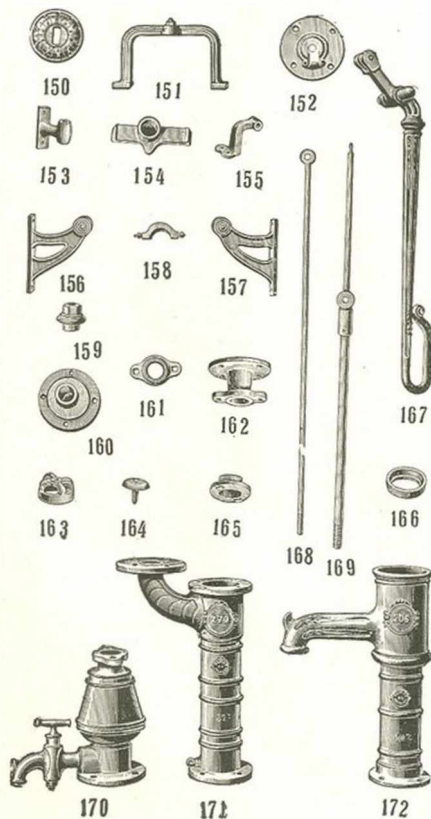
DEVILLE & Cie, CHARLEVILLE

Nos godets de caoutchouc sont fabriqués en para de première qualité.



PIÈCES DÉTACHÉES POUR POMPES

DES "ARDENNES"
& "LYONNAISES"



LÉGENDE

150. Couvercle.
151. Support pour balancier de côté.
152. Clapet d'aspiration, cuir et fonte.
153. Guide pour pompe à aiguille, de face.
154. Plaque ou platine, p' support de balancier de côté.
155. Guide pour pompe à aiguille, de côté.
156. Console gauche pour pompe de face.
157. Console droite id.
158. Entretoise id.
159. Écrou presse-étoupe.
160. Couvercle pour pompes foulantes.
161. Contre- bride d'aspiration.
162. Embase.
163. Pièce de dessus du piston.
164. Pièce de dedans ou clapet du piston.
165. Pièce de dessous du piston.
166. Godet caoutchouc.
167. Balancier.
168. Tige du piston pour pompes ordinaires.
169. Tige du piston avec aiguille, p' pompes à aiguille.
170. Récipient de refoulement, p' pompes foulantes, avec ou sans gros robinet.
171. Corps pour pompes foulantes.
172. Corps pour pompes aspirantes.

NOTA

La réunion des pièces n^{os} 163, 164 et 165 forme le piston fonte, seul, pour pompes des « Ardennes », ou le piston cuivre, seul, pour pompes « Lyonnaises ».

La réunion des pièces n^{os} 163, 164, 165 et 166 forme le piston complet.

La réunion des pièces n^{os} 163 à 166 et 168, ou 163 à 166 et 169, forme le piston complet avec litge.



PRIX DES PIÈCES DÉTACHÉES POUR POMPES

DES "ARDENNES"
& "LYONNAISES"

ULTIMHEAT®
VIRTUAL MUSEUM

RÉFÉRENCES de la légende (page 72)	Désignation des pièces communes aux pompes	"Ardennes"		"Lyonnaises" Diam. mm		200		201		202		203		204		205		206		207		208		210		212			
		fr. c.	fr. c.	fr. c.	fr. c.	fr. c.	fr. c.	fr. c.	fr. c.	fr. c.	fr. c.	fr. c.	fr. c.	fr. c.	fr. c.	fr. c.	fr. c.	fr. c.	fr. c.	fr. c.	fr. c.	fr. c.	fr. c.	fr. c.	fr. c.	fr. c.	fr. c.	fr. c.	
	Aiguille seule	9 30	9 30	9 30	9 30	11	11	11	11	11	11	11	11	11	11	11	11	11	11	11	11	11	13	13	13	13	13		
	Arrêt pour balancier de côté	0 90	0 90	0 90	0 90	0 90	0 90	0 90	0 90	0 90	0 90	0 90	0 90	0 90	0 90	0 90	0 90	0 90	0 90	0 90	0 90	0 90	0 90	0 90	0 90	0 90	0 90	0 90	
	Boulons de joints	0 80	0 80	0 80	0 80	0 80	0 80	0 80	0 80	0 80	0 80	0 80	0 80	0 80	0 80	0 80	0 80	0 80	0 80	0 80	0 80	0 80	0 80	0 80	0 80	0 80	0 80	0 80	
	Boulon de tige	0 90	0 90	0 90	0 90	0 90	0 90	0 90	0 90	0 90	0 90	0 90	0 90	0 90	0 90	0 90	0 90	0 90	0 90	0 90	0 90	0 90	0 90	0 90	0 90	0 90	0 90	0 90	
152	Clapet cuir et fonte	19	20	20 50	23	25	26	28	31	35	39	43																	
	Collier heurtoir en fer	1 80	1 80	1 80	1 80	1 80	1 80	1 80	1 80	1 80	1 80	1 80	1 80	1 80	1 80	1 80	1 80	1 80	1 80	1 80	1 80	1 80	1 80	1 80	1 80	1 80	1 80	1 80	
	Collier d'attache	1	1	1	1	1 30	1 40	1 40	1 40	1 40	1 40	1 40	1 40	1 40	1 40	1 40	1 40	1 40	1 40	1 40	1 40	1 40	1 40	1 40	1 40	1 40	1 40	1 40	
161	Contre-bride d'aspiration	2 20	2 20	2 20	2 20	2 40	2 40	2 40	2 40	2 40	2 40	2 40	2 40	2 40	2 40	2 40	2 40	2 40	2 40	2 40	2 40	2 40	2 40	2 40	2 40	2 40	2 40	2 40	
172	Corps	39	45	47	57	60	68	70	75	80	85	100																	
150	Couvercle	2 20	2 40	2 80	2 80	3	3 10	3 30	3 70	4 70	5	6 50																	
162	Embase	12 50	13 75	14 25	14 75	16 50	16 75	17 50	19	20 50	23 50	27																	
158	Entretoise pour pompe de face	2 75	2 75	2 75	2 75	2 75	2 75	2 75	2 75	2 75	2 75	2 75	2 75	2 75	2 75	2 75	2 75	2 75	2 75	2 75	2 75	2 75	2 75	2 75	2 75	2 75	2 75	2 75	
155	Guide pour pompe	2 75	2 75	2 75	2 75	3	3	3 30	3 30	3 30	3 40	4																	
153	à aiguille	2 65	2 65	2 75	2 75	2 75	2 90	2 90	3 50	3 90	3 90	4																	
	joint de contre-bride	6	6	6	6	6	6 30	6 30	7 25	7 25	8																		
	Parallélogramme	4 70	4 70	4 70	4 70	6	6	6	6	6	6																		
154	Plaque pour support de balancier de côté	5 20	5 20	5 20	5 20	5 20	5 20	5 20	5 20	5 20	5 20	5 20	5 20	5 20	5 20	5 20	5 20	5 20	5 20	5 20	5 20	5 20	5 20	5 20	5 20	5 20	5 20	5 20	5 20
151	Support pour balancier de côté, seul	11	11	11 75	11 75	12 50	12 50	13 50	13 50	16	16 50																		
	sans plaque	5	5	5	6	6 75	6 75	7 50	8 25	9	10																		
168	Tige du piston	11	11	11 75	11 75	12 50	12 50	13 50	13 50	16	16 50																		
		5	5	5	6	6 75	6 75	7 50	8 25	9	10																		
PIÈCES SPÉCIALES																													
aux Pompes des "ARDENNES"																													
166	Godet caoutchouc	1 70	2 10	3	3 30	4	4 60	6 50	7	8	9	10 50																	
163	Pièce de dessus du piston	4	4 20	4 30	4 30	6	6 20	6 30	6 50	7 50	8	9 50																	
164	Pièce de dedans du piston ou clapet	1 60	1 60	1 60	1 60	1 60	1 60	2	2 20	2 50	2 50	2 90																	
165	Pièce de dessous du piston	2 40	2 40	2 70	2 90	3 30	3 70	4	4 20	5	5 20	6 20																	
163 à 165	Piston fonte, sans godet	8	8 20	8 60	8 80	10 90	11 50	12 30	12 90	15	15 70	18 60																	
163 à 166	Piston complet (fonte et godet) sans tige	9 70	10 30	11 60	12 10	14 90	16 10	18 10	19 90	23	24 70	29 10																	
163 à 166	id. id. avec tige	14 70	15 30	16 60	18 10	21 65	22 85	26 30	28 15	32	34 70	39 10																	
et 168																													
PIÈCES SPÉCIALES																													
aux Pompes "LYONNAISES"																													
166	Godet cuir	5	6	7	8	9	10	11	12	13	15	17																	
163	Pièce de dessus du piston	8	8 50	8 50	9	11 50	13	14	15 50	15 50	20	23																	
164	Pièce de dedans du piston ou clapet	3 50	4	4	4 25	5	5 75	6 25	7 75	8 50	8 50	10																	
165	Pièce de dessous du piston	7 50	8 50	8 50	9	10	11 50	13 50	15 50	17	18	21																	
163 à 165	Piston cuivre, sans godet	19	21	21	22 25	26 50	30 25	33 75	38 75	41	46 50	54																	
163 à 166	Piston compl. (cuivre et godet) sans tige	24	27	28	30 25	35 50	40 25	44 75	50 75	54	61 50	71																	
163 à 166	id. id. avec tige	29	32	33	36 25	42 25	47	52 25	59	63	71 50	81																	
et 168																													
CONSOLES ET BALANCIERS																													
Non points les 100 kg fr. 620. >																													
Points > fr. 690. >																													

DEVILLE & Cie, CHARLEVILLE

...sont faits pour faciliter les commandes.



PRIX DES PIÈCES DÉTACHÉES POUR POMPES

A GRANDE PROFONDEUR

& ASPIRANTES & FOULANTES

RÉFÉRENCES de la légende pages 68 et 72	DÉSIGNATION DES PIÈCES	POUR POMPES NUMÉROS															
		6		15		25		26		28		269 Lyonn. 70 mm		270 Lyonn. 65 mm		271 Lyonn. 100 mm	
		fr.	c.	fr.	c.	fr.	c.	fr.	c.	fr.	c.	fr.	c.	fr.	c.	fr.	c.
58	Arrêt pour madrier bois	16.40	19.20									0 90	0 90	0 90			
57	id. fonte	14 60	16 80	14 60	16 80	14 60	16 80	14 60	16 80								
>	Aiguille	33	39	33	39	33	39	33	39	9 30	11 10	11 10					
>	Boulon d'axe	8 80	8 80	8 80	8 80	8 80	8 80	8 80	8 80								
>	id. de presse-étoupe	1 20	1 40	1 20	1 40					0 90	0 90	1 30					
>	id. de contre-bridés	1 70	1 90	1 70	1 90	1 70	1 90	1 70	1 90	1	1 30	1 60					
>	id. de tige	4 90	4 90	4 90	4 90	4 90	4 90	4 90	4 90	0 90	0 90	0 90					
>	id. de joints	1	1 20	1	1 20	1 20	1 20	1 20	1 20	0 90	1	1					
71-161	Bride du bas du récipient	6 40	9 70	6 40	9 70	6 40	9 70	6 40	9 70	6 40	2 40	2 60	3 60				
72	Bride de refolement, non taraudée	7 30	8 80	7 30	8 80					5 60	6 10	7 50					
76-164	Clapet du piston	5 40	9 70	5 40	9 70	5 40	9 70	5 40	9 70								
56	Collier à heurtor	23 50	23 50	23 50	23 50	23 50	23 50	23 50	23 50	1 80	1 80	2 30					
80	Collier d'attache	14	15 40	14	15 40	15 50	15 50	14	15	1	1 40	1 70					
>	Contre-bride triangulaire									15 50							
83-171	Corps seul (pour pompes sur un madrier).	126	136								84	102	120				
81	id. du haut (pour pompes sur 2 madriers).			145	158	145	158										
>	id. du bas id.	126	136	126	136	126	136	126	136								
54-160	Couvercle seul, sans vis cuivre ni goujons	45	48 50	45	48 50	45	48 50	45	48 50	37	30	34	37				
50-52	id. du corps du haut	10	10	10	10	10	10	10	10								
74-166	Godet caoutchouc	12	14	12	14	12	14	12	14	3	4 60	8					
51-155	Guide pour pompe de côté.	17 50	17 50	17 50	17 50	17 50	17 50	17 50	17 50	3 10	3 20	4 40					
67-153	id. de face.	14 60	14 60	14 60	14 60	14 60	14 60	14 60	14 60	3 10	3 20	4 40					
75-163	Pièce de dedans du godet	5 60	7 90	5 60	7 90	5 60	7 90	5 60	7 90								
77-165	id. dessous du godet	5 10	6 80	5 10	6 80	5 10	6 80	5 10	6 80								
>	Piston fonte (sans godet)	16 10	24 40	16 10	24 40	16 10	24 40	16 10	24 40								
>	Piston complet (fonte et godet) sans tige.	28 10	38 40	28 10	38 40	28 10	38 40	28 10	38 40								
>	id. avec tige.	87 10	106 40	87 10	106 40	87 10	106 40	87 10	106 40	19 40							
53-59	Parallélogramme	12 70	13 60	12 70	13 60	12 70	13 60										
>	Raccord à douille	18	18	18	18	18	18	18	18	18	18	18					
82	Récipient.	83	90	83	90	83	90	83	90								
>	id. du corps du haut			97	97	88											
>	Rondelle de soupape	1 20	1 90	1 20	1 90	1 20	1 90	1 20	1 90								
68	id. de joint	1 20	1 70	1 20	1 70	1 20	1 70	1 20	1 70								
64	Soupape (sans rondelle)	9 60	11 60	9 60	11 60	11 60	11 60	9 60	11 60								
60-62	Support de balancier de côté pour madrier fonte.	28 50	28 50	28 50	28 50	28 50	28 50	28 50	28 50								
151	id. bois.	31 50	31 50														
79-169	Tige du piston	59	68	59	68	59	68	59	68	28	31 50	42 50					
>	Tige à souder	7 90	11 60	7 90	11 60	7 90	11 60	7 90	11 60								
>	Trait de Jupiter	29 50	29 50	29 50	29 50	29 50	29 50	29 50	29 50	29 50	29 50	29 50					
61	Tube plongeur	29 50	35	29 50	35	29 50	35	29 50	35								

Voir page 73, prix fonte ou cuivre complets, sans tige de 70, 85 et 100 mm

en fonte, p^o pompes « ARBÈNES »

en cuivre, p^o pompes « LYONNAISES »

CONSOLES, MADRIERS	Non peints	les 100 kg fr. 620 >
..... BALANCIERS	Peints	id. fr. 690 >

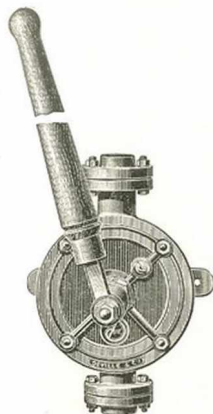
DEVILLE & Cie, CHARLEVILLE

Nos godets caoutchouc en para de première qualité offrent, à prix égal, une plus grande garantie contre l'usure.



POMPES DEMI-ROTATIVES

NOTICE SUR LES POMPES DEMI-ROTATIVES



à double effet

Nos 0 à 8

à quadruple effet

Nos 2 à 8

Modèles déposés

Ces pompes, entièrement métalliques, sont à double et à quadruple effet ; leur fabrication très soignée, leur solidité, le choix des métaux utilisés pour leur construction et leur axe de piston, en acier de première qualité, leur assurent un long et excellent usage.

Elles sont, par la nature des métaux employés, de quatre types différents.

Le type ordinaire (type O), employé principalement à l'usage de l'eau ordinaire, benzine, eau sucrée, gazoline, pétrole, huile fluide, vin, etc., est à corps fonte, avec les organes intérieurs, la bague et l'écrou du presse-étoupe en cuivre.

Pour l'usage exclusif de l'essence, nous construisons spécialement les pompes N^{os} 1 et 2 du même type, en fonte et cuivre, avec joints spéciaux au plateau avant et aux contre-brides et rodage de précision avec le minimum de tolérance ; les pompes N^o 2, plus spécialement destinées au remplissage du cylindre mono-jaugeur des appareils de distribution, possèdent des clapets rechargés assurant une parfaite étanchéité.

Ces pompes, à l'usage de l'essence, ne sont pas remises couramment en magasins et ne sont fabriquées que sur demande spéciale.

Pour l'élévation ou transvasement d'autres liquides, nous livrons les pompes demi-rotatives :

- 1^o Soit entièrement en bronze phosphoreux, type B (Acide sulfureux, alun dissous, chlore, eau salée, lait, saumure, vinaigre).
- 2^o Soit entièrement en cuivre, type C. (Alcool, bière, cidre, poiré, jus de tannerie, vin).
- 3^o Soit entièrement en fonte, type F. (Alcali, créosote, eau ammoniacale, eau de savon, lessive, soude caustique).

Pour les transvasements de liquides, nous livrons ces pompes, soit sur brouette, à une ou deux roues, soit sur supports, à trois ou quatre pieds. (Voir page 78).

La hauteur pratique d'aspiration des pompes demi-rotatives est de 6 m 50 ; nous conseillons de munir toujours les tuyaux d'aspiration d'un clapet de retenue.

Les pompes demi-rotatives se prêtent très bien à la commande par courroie ; pour les puits profonds, il est possible de les installer à 6 m 50 du niveau constant de l'eau et de les manœuvrer à l'aide de dispositifs spéciaux (têtes motrices à bras ou commandées par courroie).

Les pompes demi-rotatives peuvent être placées sur des tonneaux d'arrosage ; montées avec bâches appropriées et munies de tuyaux et de lances, elles constituent des postes d'incendie de premier secours, toujours prêts à fonctionner, sans aucun mécompte.

NOTA. — Toutes les pompes demi-rotatives sont munies d'un bouchon fixé sur le plateau avant.

Pour vider la pompe, il faut :

- 1^o Ouvrir le robinet purgeur qu'on aura pris soin de fixer sur le tuyau d'aspiration, dans l'intérieur du puits.
- 2^o Enlever le bouchon sur le plateau avant.
- 3^o Manœuvrer la pompe pendant quelques instants.

INDICATIONS POUR CHOISIR UNE POMPE DEMI-ROTATIVE CORRESPONDANT AU DÉBIT ET À LA HAUTEUR D'ÉLEVATION UTILES

Étant donné que dans une installation de pompe faite dans de très bonnes conditions, l'effort d'un homme de force moyenne (évalué à 8 kilogrammètres par seconde), correspond à l'élévation de 400 litres d'eau par minute, à 1 mètre de hauteur, les débits possibles par minute à différentes hauteurs sont :

Hauteur d'élévation mètres	2	4	6	8	10	12	14	16	18	20
Débit par minute litres .	200	100	65	50	40	33	28	24	20	17

DEVILLE & Cie, CHARLEVILLE

Nous envoyons par retour du courrier tous devis et projets répondant à toute demande.



POMPES DEMI-ROTATIVES

A DOUBLE EFFET (peinture rouge)

NOTA. — Sauf avis contraire, les pompes demi-rotatives sont toujours livrées avec écrou laiton

NUMÉROS de la classification	0	1	2	3	4	5	6	7	8
Diamètre des orifices mm	15	20	25	30	35	40	40	50	50
Débit approximatif à l'heure litres	700	1.000	1.500	2.500	3.500	5.000	6.500	8.000	9.000
Poids approximatifs d'expédition kg	5,5	7	9	13	15	21	23	29	45
Prix pompe fonte et cuivre, écrou fonte. fr.	92	» 103	» 121	» 145	» 180	» 203	243	324	» 436
Plus-value pour écrou laiton fr.	1 20	1 70	2 20	2 90	3 40	4	4	6 20	7 90
Prix de la pompe entièrement en fonte fr.	141	» 158	» 188	» 226	» 277	» 311	378	498	» 672
id. id. en cuivre fr.	197	» 246	» 290	» 398	» 482	» 624	734	955	» 1392
id. id. en bronze phosph. (titre 88 x 11) . fr.	327	» 380	» 504	» 693	» 863	» 1161	1234	1584	» 2196

A QUADRUPLE EFFET (peinture verte)

NUMÉROS de la classification	2	3	4	5	6	7	8
Diamètre des orifices mm	25	30	35	40	40	50	50
Débit approximatif à l'heure litres	2.500	3.500	5.000	6.500	7.800	9.600	12.000
Poids approximatifs d'expédition kg	9	12	15	18	26	33	49
Prix pompe fonte et cuivre, écrou fonte . fr.	150	» 178	» 221	» 259	315	423	» 558
Plus-value pour écrou laiton fr.	2 20	2 90	3 40	4	4	6 20	7 90
Prix de la pompe entièrement en fonte fr.	248	» 271	» 340	» 396	478	646	» 851
id. id. en cuivre fr.	408	» 475	» 648	» 746	885	1189	» 1610
id. id. en bronze phosphoreux fr.	658	» 788	» 1053	» 1216	1235	1606	» 2208

Modèles déposés



A DOUBLE EFFET

MONTÉES SUR FORTS MADRIERS EN BOIS

Avec récipient d'air en fonte, à deux sorties et gros robinet cuivre

(Voir gravure ci-contre)

NUMÉROS de la classification	2	3	4
Diamètre des orifices mm	25	30	35
Débit approximatif à l'heure litres	1.500	2.500	3.500
Poids approximatifs d'expédition kg	19	24	30
Prix pompe fonte et cuivre, écrou fonte, avec robinet fr.	265	» 340	» 370
Plus-value pour écrou laiton fr.	2 20	2 90	3 40
id. pour robinet à bec fileté, sans raccord. fr.	11 75	17 50	17 50

NOTA. — Les pompes entièrement en cuivre ou en bronze phosphoreux sont munies de contre-bridés en fonte.

Une soupape de retenue ou crépine à clapet est indispensable à l'aspiration.

AVIS IMPORTANT. — En raison de l'instabilité des cours, les prix de nos pompes en cuivre et en bronze phosphoreux sont sans engagement et nos factures seront décomptées au cours du jour de l'expédition.



ACCESSOIRES ET COTES D'USINAGE

POMPES DEMI-ROTATIVES à DOUBLE et à QUADRUPLE EFFET

Modèles déposés



Fig. 8

RÉCIPIENT
à sortie latérale



Fig. 3

CLAPET
INTERMÉDIAIRE
pour tuyau fer



Fig. 6

CRÉPINE
pour tuyau fer



Fig. 5

CRÉPINE
pour tuyau plomb



Fig. 9

RÉCIPIENT
à deux sorties

PRIX DES ACCESSOIRES POUR POMPES DEMI-ROTATIVES

NUMÉROS DES POMPES		0	1	2	3	4	5	6	7	8
Diamètre des Orifices en mm. . .		15	20	25	30	35	40	40	50	50
CLAPETS DE PIED EN FONTE										
(Fig. 1) Pour tuyau fer		15 75	19 »	19 »	29 25	29 25	37 50	37 50	56 50	56 50
(Fig. 2) Pour tuyau plomb		16 25	19 75	19 75	31 50	31 50	38 50	38 50	63 »	63 »
CLAPETS INTERMÉDIAIRES EN FONTE										
(Fig. 3) Pour tuyau fer		17 »	21 »	21 »	31 50	31 50	42 »	42 »	64 »	64 »
(Fig. 4) Pour tuyau plomb		19 50	26 50	26 50	36 50	36 50	47 »	47 »	74 »	74 »
CRÉPINES EN FONTE										
(Fig. 5) Pour tuyau plomb		5 25	6 75	6 75	8 50	8 50	10 50	10 50	13 50	13 50
(Fig. 6) Pour tuyau fer		3 60	5 »	5 »	6 »	6 »	8 »	8 »	10 »	10 »
RÉCIPIENTS EN FONTE										
(Fig. 7) A sortie verticale		23 »	26 »	35 »	45 »	45 »	58 »	61 »	83 »	83 »
(Fig. 8) A sortie latérale		19 75	22 50	26 »	39 50	39 50	48 »	48 »	66 »	66 »
(Fig. 9) A deux sorties		23 »	26 »	35 »	45 »	45 »	58 »	61 »	83 »	83 »



Fig. 7

RÉCIPIENT
à sortie verticale



Fig. 1

CLAPET DE PIED
pour tuyau fer



Fig. 4

CLAPET
INTERMÉDIAIRE
pour tuyau plomb



Fig. 2

CLAPET DE PIED
pour tuyau plomb

Les accessoires ci-dessus peuvent également être livrés soit en laiton, soit en bronze phosphoreux.

En raison de l'instabilité des cours, les prix des clapets, crépines et réceptifs en laiton ou en bronze phosphoreux, sont établis à la demande.

NOTA. — Les clapets, crépines et réceptifs en laiton sont munis de contre-brides en fonte. Les réceptifs Nos 7 et 9 sont munis d'un tube intérieur en culot formant réceptif d'air.

COTES D'USINAGE DES POMPES DEMI-ROTATIVES

NUMÉROS DE LA CLASSIFICATION		0	1	2	3	4	5	6	7	8
A double effet	Grand diamètre	86	105	124	142	160	189	212	238	269
	Petit diamètre	84.6	103.6	122.4	140.2	157.9	187	210	235.9	266.5
	Hauteur	54	54	60	66	78	74	72	80	94
A quadruple effet	Grand diamètre	»	»	110	128	141	163	»	»	»
	Petit diamètre	»	»	108.3	126	138.8	160.8	»	»	»
	Hauteur	»	»	64	74	82	84	»	»	»

DEVILLE & Cie, CHARLEVILLE

...dépend uniquement des conditions de son installation.



POMPES A VIN

**DEMI-ROTATIVES MONTÉES
SUR SUPPORT A 3 OU 4
PIEDS ET SUR BROUETTE A
UNE OU A DEUX ROUES**



Ces pompes conviennent spécialement pour le transvasement des vins clairs. Elles sont légères quoique robustes, peu encombrantes, d'un emplacement facile. Elles sont utilisées pour la manutention des vins, cidres, alcools, etc.

Elles sont entièrement métalliques, construites avec corps en fonte et organes intérieurs en cuivre ou tout cuivre. Le fonctionnement, par simple mouvement de balancier à droite et à gauche, est très doux. Toutes les pièces sont interchangeables.

Les pompes sur brouettes sont extrêmement légères tout en restant robustes ; elles se recommandent plus particulièrement dans les vastes chais où la fréquence des transvasements peut exiger un engin mobile et d'un puissant rendement.

Nos brouettes à une ou deux roues sont entièrement métalliques, d'une rigidité parfaite, et toutes nos pièces sont rigoureusement interchangeables.

Modèles déposés

NUMÉROS de la classification	POIDS APPROXIMATIFS D'EXPÉDITION				DÉBITS approximatifs à l'heure	DIAMÈTRE des tuyaux	PRIX pompes nues sans tuyauteries, avec récipient en fonte et raccords cuivre							
	sur support		sur brouette				en fonte avec intérieur cuivre sur support		entièrement en cuivre sur support		en fonte avec intérieur cuivre montées sur brouette		entièrement en cuivre montées sur brouette	
	à 3 pieds	à 4 pieds	à 1 roue	à 2 roues			à 3 pieds	à 4 pieds	à 3 pieds	à 4 pieds	à 1 roue	à 2 roues	à 1 roue	à 2 roues
	kg	kg	kg	kg	litres	mm	fr.	fr.	fr.	fr.	fr.	fr.	fr.	fr.
0	11	»	23	»	700	15	189	»	326	»	259	»	414	»
1	13.5	»	24.5	»	1.000	20	209	»	394	»	274	»	479	»
2	15.5	»	27	»	1.500	25	244	»	456	»	339	»	577	»
3	23	32.5	»	43.5	2.500	30	319	383	560	644	»	449	»	728
4	26	35	»	48	3.500	35	355	434	631	731	»	490	»	804
5	»	45	»	58.5	5.000	40	»	534	»	957	»	583	»	1020
6	»	49	»	66	6.500	40	»	585	»	1056	»	625	»	1108

NOTA. — Les pompes nos 0, 1 et 2 sont montées sur brouette à une roue et les pompes nos 3, 4, 5 et 6 sur brouette à deux roues.

AVIS IMPORTANT. — En raison de l'instabilité des cours, les prix de nos pompes en cuivre sont sans engagement et nos factures seront décomptées au cours du jour de l'expédition.

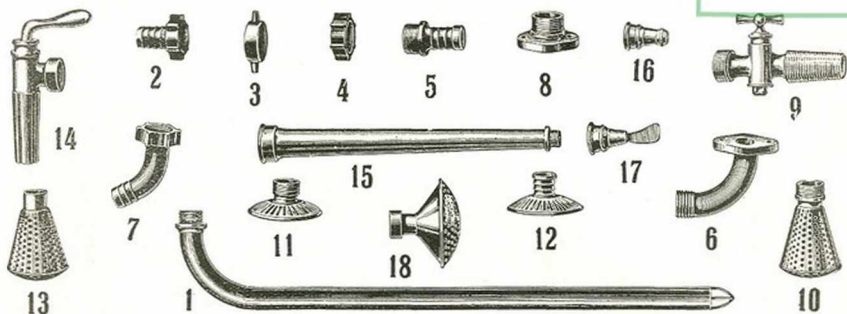
Une soupape de retenue ou crépine à clapet est indispensable à l'aspiration.

DEVILLE & Cie, CHARLEVILLE

AVIS IMPORTANT. En raison de l'instabilité des cours, les prix des accessoires et pièces de rechange...



ACCESSOIRES POUR POMPES DEMI-ROTATIVES SUR BROUETTES & SUPPORTS A TROIS & QUATRE PIEDS



**Prix des Accessoires pour Pompes demi-rotatives
sur brouettes et supports à trois et à quatre pieds**

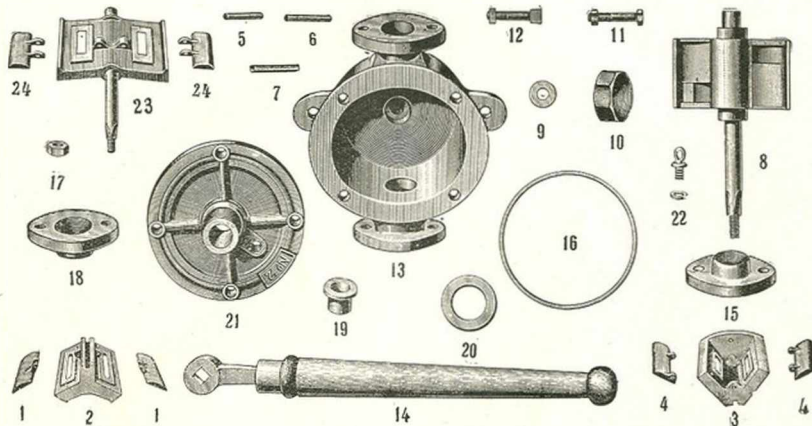
NUMEROS de la classification	DÉSIGNATION DES PIÈCES	POUR POMPES DEMI-ROTATIVES N°								
		0	1	2	3	4	5	6	7	8
		fr. c.	fr. c.	fr. c.	fr. c.	fr. c.	fr. c.	fr. c.	fr. c.	fr. c.
1	Plongeur à raccord mâle, sans femelle.	65	78	96	109	132	138	138	180	180
2	Raccord femelle avec écrou et joint cuir	12.25	13.75	15.75	19.50	27	29	29	45.50	45.50
3	Eerou fileté à oreilles	4.75	5.60	8	9.10	13.50	14.50	14.50	23.50	23.50
4	Eerou fileté à crans	4.75	5.60	8	9.10	13.50	14.50	14.50	23.50	23.50
5	Raccord mâle	6	6.50	8.90	10.50	15	17	17	36	36
6	Nez courbé (mâle)	17.50	20	23.50	28	44	50	69	77	77
7	Coude cuivre à racc. femel., avec écrou, autre extrém. à ligaturer	30.50	35.50	43	46.50	62	66	66	93	93
8	Nez droit	13.75	15.75	18	23.50	35	39	46	50	50
9	Robinet de foudre à raccord mâle sans femelle		59	77	100	136	158	168	219	219
10	Crépine	28.50	31.50	34	35.50	43	51	51	73	73
11	Crépine plate.		48	51	51	53	63	63	72	72
12	Crépine plate à ligaturer	42	45.50	49	49	56	62	62	70	70
13	Crépine à ligaturer		21	23.50	23.50	27	34.50	34.50	42	42
14	Robinet déverseur simple, à raccord femelle, sans mâle.		60	77	77	99	106	106	180	180
15	Lance d'arrosage avec jet droit	38.50	44.50	53	67	84	99	99	120	120
16	Jet à éventail.	6.40	6.40	7.70	15	19.50	21	21	34.50	34.50
17	Pomme d'arrosage	15	15	18	23	27.50	35.50	35.50	44	44
SUPPORTS { à 3 pieds, n° 0 à 4 fr. 78		BROUETTES { à une roue, n° 0, 1 et 2. fr. 146								
seuls { à 4 pieds, n° 3 à 6 fr. 128		seuls { à deux roues, n° 3 et 4. fr. 235								
		{ à deux roues, n° 5, 6 et 7. fr. 244								
		{ à deux roues, n° 8 fr. 283								

DEVILLE & Cie, CHARLEVILLE

...en cuivre sont sans engagement et nos factures seront décomptées au cours du jour de l'expédition.



PIÈCES DÉTACHÉES POUR POMPES DEMI-ROTATIVES



**Prix des pièces détachées
pour pompes demi-rotatives à double ou quadruple effet**

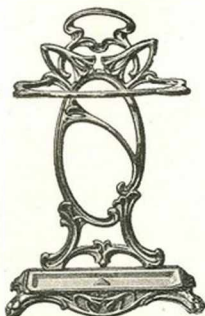
NUMÉROS de la classification.	DÉSIGNATION DES PIÈCES	POUR POMPES DEMI-ROTATIVES NUMÉROS																	
		0		1		2		3		4		5		6		7		8	
		2effets	4effets	2effets	4effets	2effets	4effets	2effets	4effets	2effets	4effets	2effets	4effets	2effets	4effets	2effets	4effets	2effets	4effets
		fr. c.	fr. c.	fr. c.	fr. c.	fr. c.	fr. c.	fr. c.	fr. c.	fr. c.	fr. c.	fr. c.	fr. c.	fr. c.	fr. c.	fr. c.	fr. c.	fr. c.	fr. c.
1	Clapet d'aspiration cuivre . . .	3	3	3.30	3.90	7.20	6.60	8.90	7.70	9.70	12	10.60	12.80	11.40	13.80	16.20	19.50		
2	Porte-clapets d'aspir. cuivre. . .	22	22	29.50	36	36	46.50	40.50	53	48.50	63	58	70	74	99	104	133	153	
3	de refoul. cuivre . . .						33		38		46.50		70		89		130		
4-24	Clapet de refoulement cuivre . .	3	3	3.30	3.90	6.60	6.60	7.20	7.70	8.80	9.70	11	10.60	12.50	11.40	13.40	16.20	18.70	
5	Axe des clapets d'aspiration . . .	0.90	0.90	0.90	0.90	0.90	1.10	1.10	1.10	1.10	1.20	1.10	1.20	1.10	1.50	2.00	2.50		
6	id. de refoulement . . .	0.90	0.90	0.90	0.90	0.90	1.10	1.10	1.10	1.10	1.20	1.10	1.20	1.10	1.50	2.00	2.50		
7	Joint cuir des porte-clapets . . .	0.90	0.90	0.90	0.90	0.90	1.10	1.10	1.10	1.10	1.10	1.10	1.20	1.30	1.70	1.80	2.00		
8-23	Piston cuivre avec axe acier, sans écrou	46.50	53	63	97	74	116	97	133	118	160	124	190	158	244	226	337		
10	Écrou cuivre de presse-étoupe . . .	8.10	8.10	9.10	9.50	13.80	14.90	15.80	14.90	17.20	18.50	19.30	20.50	30	32	34.50	36.50		
11	Boulons de plateau . . .	1.30	1.30	1.50	1.50	1.60	1.60	1.60	1.60	1.60	1.80	1.80	1.90	1.90	1.90	2.50	2.50		
12	id. de contre-bridés . . .	1.30	1.30	1.50	1.50	1.60	1.60	1.60	1.60	1.60	1.80	1.80	1.90	1.90	1.90	2.50	2.50		
13	Corps de pompe fonte . . .	42	49.50	53	54	63	77	88	85	118	95	132	126	159	152	194	185		
14	Balancier bois, seul, avec virole .	7.60	8.40	9.10	9.10	9.50	9.50	10.90	10.90	12.20	12.20	13.20	15.40	15.40	15.40	15.40	15.40		
14	Porte-balancier acier, seul . . .	10	11	11.60	11.60	16.80	16.80	17.90	17.90	21	21	24	24	26.50	26.50	26.50	26.50		
15-18	Contre-bridés d'aspir. et de refoul.	2.60	3.20	3.70	4	4.30	5.70	4.30	5.70	6	6.90	11.10	11.10	12.20	12.20	12.20	12.20		
16	Joint caoutchouc de plateau . . .	2.10	2.10	2.80	2.10	2.80	2.80	2.80	2.80	3.40	3.40	4	4	4.70	5.60	5.60	5.60		
17	Écrou cuivre de tige du piston . .	1.50	1.50	1.50	1.50	1.50	1.50	1.50	1.50	1.50	1.70	1.70	1.70	2.00	2.00	2.00	2.00		
19	Bague cuivre de presse-étoupe . .	3.60	3.60	5	4.80	9.20	9.50	9.20	9.50	12.50	10.60	12.50	14.20	16.70	18.70	19.10	22		
21	Plateau avant fonte . . .	13.75	16.50	21.60	20.75	30	29.25	35	35	47.50	38.75	60	38.75	58	46	81	63		
22	Bouchon cuivre, de vidange . . .	2.60	2.60	2.60	2.60	2.60	2.60	2.60	3.10	3.10	3.10	4.90	4.90	4.90	4.90	4.90	4.90		
—	Tenon de porte-clapets . . .	1.10	1.10	1.50	1.80	1.50	1.80	1.50	1.80	1.90	1.90	2.20	2.20	2.20	2.20	2.20	2.20		
—	Corps de pompe cuivre . . .	160	201	229	240	344	267	417	395	596	472	660	605	776	711	1034	948		
—	Plateau avant cuivre . . .	62	76	110	106	156	129	185	181	266	201	304	260	324	288	467	396		

DEVILLE & Cie, CHARLEVILLE

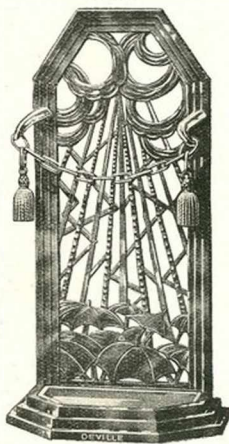
Utilisez pour vos commandes de pièces de rechange, les numéros et termes techniques de nos légendes.

PORTE-PARAPLUIES

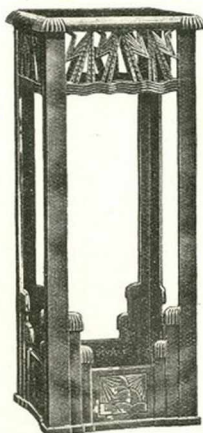
A cuvette fixe ou mobile
en fonte bronzée ou peinte
émaillée couleur ou céramique



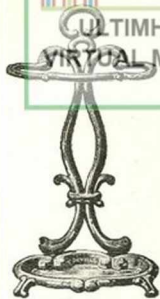
No 120



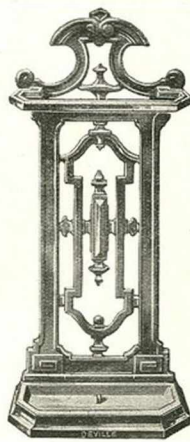
No 160



No 150



No 74



No 61

Modèles déposés

NUMEROS de la classification	DÉSIGNATION	POIDS approximatif d'expédition	HAUTEUR	Prix		
				Bronzés ou peints	Emaillés couleur	Emaillés céramique
				fr.	fr.	fr.
61	A cuvette mobile	9 >	0.675	59 >	75 >	81 >
74	id. fixe	4.6	0.590	36 50	44 50	46 50
120	id. mobile	6.5	0.610	49 >	55 >	59 >
150	id. id.	12 5	0.620	82 >	106 >	118 >
160	id. id.	10 >	0.710	68 >	89 >	99 >



NOUVEAUX PORTE-PLATS

NOTA. — Les porte-plats des séries "Bagdad", "Noë", "Sirène" et "Zèbre" ne se font qu'en émail céramique
Vert Véronèse, bleu turquoise, rose et mauve pâle.



Série "Zèbre" Nos 61, 62, 63



Série "Bagdad" Nos 91, 92

NUMÉROS de la classification	POIDS APPROXIMATIFS d'expédition	DIMENSIONS d'encombrement (pieds compris)			PRIX Emaillés céramique
		LONGUEUR	LARGEUR	DIAMÈTRE	
	kg	mm	mm	mm	fr.
61	1.080	»	»	205	7 50
62	1.280	»	»	225	8 50
63	1.530	»	»	245	10 »
71	0.960	190	190	»	7 »
72	1.150	210	210	»	8 »
73	1.320	230	230	»	9 »
82	1.640	250	220	»	10 »
83	1.840	270	235	»	12 »
91	1.310	210	190	»	8 50
92	1.560	230	210	»	10 »

Modèles déposés



Série "Sirène" Nos 71, 72, 73

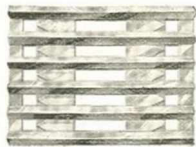


Série "Noë" Nos 82, 83



Série "Stella" Nos 31, 32, 33

Numéros	31	32	33	52
Poids	0kg 800	0kg 970	1kg 150	1kg 850
Longueur	0 m 180	0 m 200	0 m 220	0 m 300
Largeur	0 m 180	0 m 200	0 m 220	0 m 220
Prix émail couleur	6.75	8 »	9.50	14.50
» émail céramique	8 »	9 »	11 »	16 »
» nickelés	12.50	13.50	16 »	28 »



"L'Indispensable"
pour table de salle à manger

No 52



ARTICLES DE MÉNAGE

PORTE-SAVONS

Rectangulaires



Nos 87, 88



Nos 1, 2, 3

Coquille ajourée



Nos 8, 9, 10, 11

Coquille pleine



Nos 12, 13, 14, 15

PORTE-PLATS

Carré



No 15

Ovales



Nos 4, 5

Ronds



Sans roulettes, Nos 11, 12
Avec roulettes, Nos 21, 22

Modèles déposés

NUMEROS de la classification	DÉSIGNATION	POIDS approximatifs d'expédition	LONGUEUR	LARGEUR	DIAMÈTRE	Prix
						Émail couleur
87	Porte-savon rectangulaire.	5 »	0.130	0.103	»	450 »
88	id. id.	13.7	0.170	0.130	»	900 »
1	id. id.	1.4	0.110	0.070	»	130 »
2	id. id.	2.1	0.120	0.086	»	155 »
3	id. id.	2.9	0.130	0.100	»	185 »
8	id. à coquille Louis XV, ajourée.	2.6	0.120	0.095	»	155 »
9	id. id.	3 »	0.130	0.100	»	180 »
10	id. id.	4 »	0.140	0.105	»	205 »
11	id. id.	4.6	0.160	0.115	»	265 »
12	id. id. pleine	3.4	0.120	0.095	»	220 »
13	id. id.	4 »	0.130	0.100	»	260 »
14	id. id.	4.8	0.140	0.105	»	305 »
15	id. id.	6.1	0.160	0.115	»	335 »
4	Porte-plat ovale	1.2	0.280	0.190	»	8 »
5	id. id.	1.4	0.305	0.210	»	9.25 »
11	id. rond, sans roulettes	0.7	»	»	0.190	3.75 »
12	id. id.	0.7	»	»	0.215	4.70 »
21	id. rond, avec roulettes	0.5	»	»	0.190	7.25 »
22	id. id.	0.7	»	»	0.215	8.30 »
15	id. carré, à coins arrondis, orné.	0.9	0.185	0.185	»	8.40 »

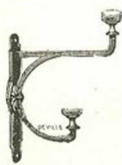
DEVILLE & Cie, CHARLEVILLE

Reportez-vous page 37 pour nos poètes à cloche spéciaux pour repasseuses, ouvriers, écoles ménagères, hôtels, etc.



ARTICLES DE MÉNAGE

PORTE-CHAPEAUX



No 10



No 7



No 8



No 6



No 4



No 9

Modèle "ÉCOLE"

CRACHOIRS



No 17



Nos 19, 20



No 21



No 22



No 24

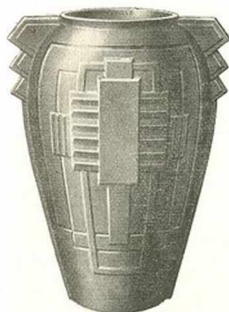
Modèles déposés

NUMÉROS de la classification	DÉSIGNATION	POIDS approximatifs d'expédition	LONGUEUR	LARGEUR	HAUTEUR	Prix		
						Bruts	Bronzés	Émaillés blancs ou couleurs
		kg.	m	m	m	fr. c.	fr. c.	fr. c.
6	Porte-chapeau, modèle "École"	0.290	0.135	»	»	1 50	2 »	3 »
4	id	0.330	»	»	0.19	1.40	2 »	3.70
7	id	0.230	0.100	»	»	1.30	1.70	2.60
8	id	0.200	»	»	0.14	1.30	1.70	2.90
9	id	0.600	»	»	0.25	3.70	4.60	7.80
10	id	1.090	»	»	0.25	4.60	5.50	9 »
17	Crachoir rectangulaire	2.500	0.291	0.230	»	»	»	17.50
19	id id	1.100	0.245	0.189	»	»	»	9.25
20	id id	1.400	0.270	0.200	»	»	»	10 »
21	id d'angle, rayon 0 ^m 26	1.400	»	»	»	»	»	10.75
22	id rond, diamètre 0 ^m 245	1.400	»	»	»	»	»	9.25
24	id rectangulaire	1.100	0.250	0.191	»	»	»	8.25



VASES EN FONTE

PORTE-BOUQUETS



“ MIDINETTE ” No 6
(Création 1933)



“ HORTENSE ”
Nos 377, 378, 379, 380



“ SYLVIE ”
Nos 428, 430



“ ÉGLANTINE ”
Nos 387, 389

AVIS IMPORTANT. — Les vases et jardinières demandés bronzés sans indication de teinte seront toujours livrés bronzés argent. Les autres nuances (voir nomenclature page 3), ne sont pas mises couramment en magasin et ne sont livrées que sur demande spéciale.

Modèles déposés

NUMEROS de la classification	DÉSIGNATION	POIDS approximatifs d'expédition	HAUTEUR	Prix		
				Bruts	Bronzés	Émaillés décorés ou céramique
6	“ Midinette ” Création 1933	kg	m	fr.	fr.	fr.
		1.550	0.185	7.50	9 »	13 »
377	“ Hortense ”	2.400	0.205	11 »	14.25	24 »
378	id	3.120	0.225	15 »	19.50	29.50
379	id	4.200	0.265	20.50	26.50	37.50
380	id	6.000	0.305	26.50	33.50	48 »
387	“ Églantine ”	3.600	0.205	11 »	14.25	24 »
389	id	5.500	0.265	24 »	30 »	48 »
428	“ Sylvie ”	3.200	0.225	19.25	24.50	37.50
430	id	5.200	0.305	26.50	33.50	48 »

DEVILLE & Cie, CHARLEVILLE

L'harmonieuse décoration moderne de nos nouveaux modèles, vous en assurera une vente importante.



VASES EN FONTE

PORTE-BOUQUETS

**B**

Nos 7, 8, 9, 10

**D**

Nos 17, 18, 19, 20

**H**

Nos 26, 27, 28, 29, 30

**N**

Nos 45, 46

Modèles déposés

NUMÉROS de la classification	DÉSIGNATION	POIDS approximatifs d'expédition	HAUTEUR	Prix		
				Bruts	Bronzés	Émaillés décorés ou céramique
				fr.	fr.	fr.
7	Série B	1.180	0.205	9 »	11 25	16.25
8	id.	1.330	0.225	11 »	12 75	20.50
9	id.	1.870	0.265	13 75	17 »	26.50
10	id.	2.830	0.305	17 »	21 »	33 »
17	Série D	1.600	0.205	9 »	11 25	16.25
18	id.	1.930	0.225	11 »	12 75	20.50
19	id.	2.900	0.265	13 75	17 »	26.50
20	id.	3.850	0.305	17 »	21 »	33 »
26	Série H	1.100	0.185	7.50	9 »	13 »
27	id.	1.620	0.205	9 »	11 25	16.25
28	id.	2.000	0.225	11 »	12 75	20.50
29	id.	2.470	0.265	13 75	17 »	26.50
30	id.	3.250	0.305	17 »	21 »	33 »
45	Série N	0.820	0.165	7.50	9 »	13 »
46	id.	1.130	0.195	8.75	11 »	15.50

 DEVILLE & Cie, CHARLEVILLE

Aidez-nous en nous adressant vos ordres dès le début de l'année.

VASES EN FONTE

PORTE-BOUQUETS



O

N^{os} 48, 49, 50



P

N^{os} 57, 58, 59, 60



R

N^{os} 67, 68, 69, 70



S

N^{os} 77, 78, 79, 80

Modèles déposés

NUMÉROS de la classification	DÉSIGNATION	POIDS approximatifs d'expédition	HAUTEUR	Prix		
				Bruts	Bronzés	Émaillés décorés ou éréramique
				fr.	fr.	fr.
48	Série O	1.860	0.210	10 »	12.25	19.50
49	id.	2.780	0.255	15.50	19 »	28 »
50	id.	3.830	0.305	19.25	23.50	35 »
57	Série P	1.400	0.205	9 »	11.25	16.25
58	id.	1.700	0.225	11 »	12.75	20.50
59	id.	2.510	0.265	13.75	17 »	26.50
60	id.	3.150	0.305	17 »	21 »	33 »
67	Série R	1.180	0.205	9 »	11.25	16.25
68	id.	1.780	0.225	11 »	12.75	20.50
69	id.	2.570	0.265	13.75	17 »	26.50
70	id.	3.100	0.305	17 »	21 »	33 »
77	Série S	1.630	0.205	10 »	12 »	17 »
78	id.	2.070	0.225	13 »	16 »	23.50
79	id.	3.430	0.265	15.50	19 »	28 »
80	id.	3.940	0.305	19.25	23.50	35 »

DEVILLE & Cie. CHARLEVILLE

Les émaux marbrés et granités sont très demandés.



VASES EN FONTE

PORTE-BOUQUETS



“ MAÏS ”

Nos 137, 138, 139, 140



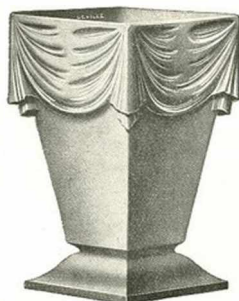
“ ETRUSQUE ”

Nos 117, 118, 119, 120



“ SAINT-JACQUES ”

Nos 127, 128, 129, 130



“ DRAPERIE ”

Nos 146, 147, 148

Modèles déposés

NUMÉROS de la classification	DÉSIGNATION	POIDS approximatif d'expédition	HAUTEUR	Prix		
				Bruts	Bronzés	Émaillés décorés ou céramique
				fr.	fr.	fr.
117	“ Étrusque ”	1.700	0.205	10 »	12 »	17 »
118	id.	2.120	0.225	13 »	16 »	23.50
119	id.	3.360	0.265	15.50	19 »	28 »
120	id.	4.350	0.305	19.25	23.50	35 »
127	“ Saint-Jacques ”	1.960	0.205	10 »	12 »	17 »
128	id.	2.700	0.225	13 »	16 »	23.50
129	id.	3.520	0.265	15.50	19 »	28 »
130	id.	5.730	0.305	19.25	23.50	35 »
137	“ Maïs ”	1.640	0.205	10 »	12 »	17 »
138	id.	2.100	0.225	13 »	16 »	23.50
139	id.	3.150	0.265	15.50	19 »	28 »
140	id.	3.900	0.305	19.25	23.50	35 »
146	“ Draperie ”	1.720	0.180	10 »	12 »	17 »
147	id.	1.980	0.205	13 »	16 »	23.50
148	id.	3.100	0.225	15.50	19 »	28 »

DEVILLE & Cie, CHARLEVILLE

Le marbrage et le granitage augmentent le choix des émaux que vous pouvez offrir à votre clientèle.



VASES EN FONTE

PORTE-BOUQUETS



"SONIA"

Nos 167, 168, 169, 170



"SOMALI"

Nos 227, 228, 229, 230



"ESTEREL"

Nos 157, 158, 159, 160



"PARADOU"

Nos 176, 178, 179

Modèles déposés

NUMEROS de la classification	DÉSIGNATION	POIDS approximatifs d'exposition	HAUTEUR	Prix		
				Bruts	Bronzés	Émaillés décorés ou céramique
				fr.	fr.	fr.
157	"Esterel"	2 370	0.205	11 »	14 25	24 »
158	id.	2.710	0.225	15 »	19 50	29 50
159	id.	4 080	0.265	20 50	26 50	37 50
160	id.	5.630	0.305	26 50	33 50	48 »
167	"Sonia"	1.300	0.205	9 »	11 25	16 25
168	id.	1.550	0.225	11 »	12 75	20 50
169	id.	2.450	0.265	13 75	17 »	26 50
170	id.	3.630	0.305	17 »	21 »	33 »
176	"Paradou"	2.230	0.185	14 75	19 50	26 50
178	id.	3.580	0.225	19 25	24 50	37 50
179	id.	4.980	0.265	24 »	30 »	48 »
227	"Somali"	1.700	0.205	11 »	14 25	24 »
228	id.	2.150	0.225	15 »	19 50	29 50
229	id.	2 960	0.265	20 50	26 50	37 50
230	id.	4.660	0.305	26 50	33 50	48 »

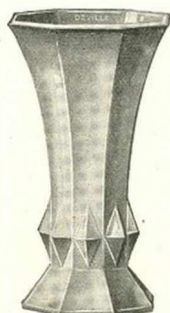
DEVILLE & Cie. CHARLEVILLE

Si vous ne connaissez pas nos décors marbrés et granités, demandez-nous quelques échantillons.



VASES EN FONTE

PORTE-BOUQUETS



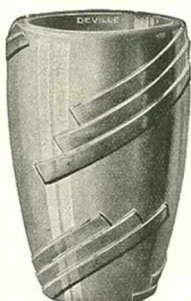
“DIAMANT”

Nos 307, 308, 309, 310



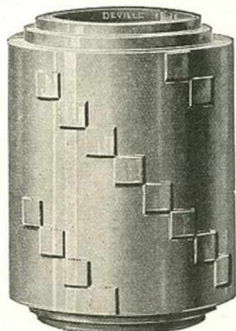
“HELIOS”

Nos 317, 318, 319, 320



“GRAZIELLA”

No 338



“FETICHE”

No 349

Modèles déposés

NUMÉROS de la classification	DÉSIGNATION	POIDS approximatifs d'expédition		HAUTEUR	Prix		
		kg	m		Bruts	Bronzés	Émaillés décorés ou céramique
					fr.	fr.	fr.
307	“Diamant”	1.200	0.205	9 »	11.25	16.25	
308	id.	1.400	0.225	11 »	12.75	20.50	
309	id.	2.200	0.265	13.75	17 »	26.50	
310	id.	3.100	0.305	17 »	21 »	33 »	
317	“Hélios”	1.700	0.205	9 »	11.25	16.25	
318	id.	2.200	0.225	11 »	12.75	20.50	
319	id.	2.950	0.265	13.75	17 »	26.50	
320	id.	4.220	0.305	17 »	21 »	33 »	
338	“Graziella”	3.180	0.225	13 »	15.50	26.50	
349	“Fétiche”	6.750	0.265	20.50	25 »	40 »	

DEVILLE & Cie, CHARLEVILLE

La multiplicité de nos modèles et de leurs décors vous permettent...

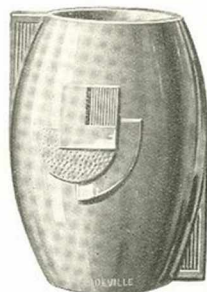
VASES EN FONTE



PORTE-BOUQUET "MONTCY"
Nos 367, 368, 369, 370



Urne "FUNEBRA"
décor uni
Nos 217, 218, 219, 220



PORTE-BOUQUET "DIANA"
Nos 357, 358, 359, 360

Modèles déposés

NUMEROS de la classification	DÉSIGNATION	POIDS approximatifs d'expédition	HAUTEUR	Prix		
				Bruts	Bronzés	Emaillés décorés ou céramique
		kg	m	fr	fr	fr
357	"Diana"	2.180	0.205	11 »	14.25	24 »
358	id.	3.060	0.225	15 »	19.50	29.50
359	id.	4.200	0.265	20.50	26.50	37.50
360	id.	6.600	0.305	26.50	33.50	48 »
367	"Montcy"	2.990	0.205	11 »	14.25	24 »
368	id.	3.060	0.225	15 »	19.50	29.50
369	id.	4.830	0.265	20.50	26.50	37.50
370	id.	7.300	0.305	26.50	33.50	48 »
217	Urne "Funèbra"	1.770	0.205	10.25	12.25	18 »
218	id.	2.570	0.225	13.50	16.50	24 »
219	id.	3.210	0.265	16.75	20.50	30 »
220	id.	4.660	0.305	20 »	24 »	36 »

DEVILLE & Cie. CHARLEVILLE

...de faire un choix judicieux à offrir à votre clientèle.

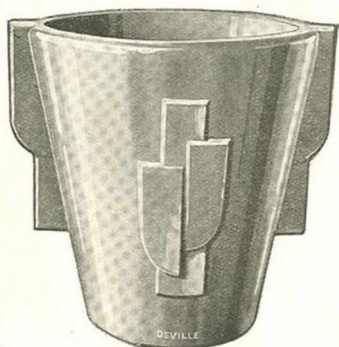


VASES EN FONTE

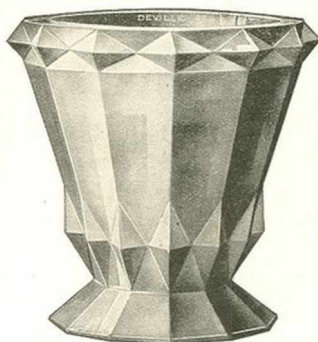
CACHE-POTS



"NIL"
N° 39



"ATHÉNA"
Nos 490, 491, 492



"GEMMA"
Nos 390, 391, 392

Modèles déposés

NUMÉROS de la classification	DESIGNATION	POIDS approximatifs d'expédition	HAUTEUR	LARGEUR	LARGEUR de la base	Pour pots de fleurs d'un diamètre de couronne de	Prix		
							Bruts	Bronzés	Émaillés décorés ou céramique
							fr.	fr.	fr.
39	"NIL"	kg	m	m	m	m	fr.	fr.	fr.
390	"Gemma"	1 980	0.165	0.170	0.090	0.070	11 »	12.75	18 »
391	id.	3 100	0.215	0.215	0.162	0.170	18 »	21 »	32 50
392	id.	4 880	0.260	0.260	0.200	0.210	24 »	28.50	48 »
490	"Athéna"	6 550	0.305	0.306	0.236	0.250	31 »	38 50	60 »
491	id.	3 650	0.195	0.230	0.130	0.180	16 »	18 »	29 »
492	id.	5 940	0.235	0.280	0.155	0.220	24 »	28.50	49 50
	id.	8 500	0.275	0.330	0.180	0.270	32 »	40 »	67 »

VASES EN FONTE

CACHE-POTS



“FLORA” N° 212



“ÉGYPTIEN”
Nos 90, 91, 92



“POTERIE ROMAINE”
Nos 190, 191

Modèles déposés

NUMÉROS de la classification	DÉSIGNATION	POIDS approximatifs d'expédition	HAUTEUR	LARGEUR	LARGEUR de la base	Pour pots de fleurs d'un diamètre de couronne de	Prix		
							Bruts	Bronzés	Émaillés décorés ou céramique
		kg	m	m	m	m,	fr.	fr.	fr.
90	“Égyptien”	3 500	0 215	0 225	0 115	0 170	16 >	18 >	29 >
91	id.	5 200	0 260	0 265	0 145	0 200	24 >	28 50	49 50
92	id.	7 870	0 305	0 310	0 170	0 240	32 >	40 >	67 >
190	“Poterie romaine”	3 440	0 215	0 200	0 115	0 120	16 >	18 >	29 >
191	id.	5 840	0 260	0 240	0 135	0 150	24 >	28 50	49 50
212	“Flora”	6 550	0 220	0 370	0 245	0 300	47 50	66 >	102 >

DEVILLE & Cie, CHARLEVILLE

...C'est le vase qui fait le bouquet.



VASES EN FONTE

CACHE-POTS



"VALENCIA" DÉCOR UNI Nos 290, 291, 292



"MAGALI" Nos 301, 302



"DÉCOR NOUVEAU" Nos 201, 202

Mobles déposés

NUMÉROS de la classification	DÉSIGNATION	POIDS approximatifs d'expédition	HAUTEUR	LARGEUR	Pour pots de fleurs d'un diamètre de couronne de		Prix		
					LARGEUR de la base	LARGEUR de la base	Bruts	Bronzés	Emaillés décorés ou céramique
201	"Décor Nouveau".	6.500	0.225	0.275	0.164	0.190	43 »	56 »	90 »
202	id.	9.050	0.285	0.355	0.215	0.240	56 »	76 »	120 »
290	"Valencia".	2.640	0.166	0.233	0.140	0.150	15 50	18 »	27 50
291	id.	5.340	0.212	0.290	0.180	0.200	24 »	28 50	48 »
292	id.	7.650	0.266	0.360	0.210	0.250	31 »	38 50	60 »
301	"Magali".	5.440	0.225	0.245	*	0.150	43 »	56 »	90 »
302	id.	9.600	0.285	0.315	*	0.190	55 »	76 »	126 »

DEVILLE & Cie, CHARLEVILLE

Vérifiez vos marchandises en gare avant d'en prendre livraison.



VASES EN FONTE

Jardinière "SPERANZA"



N° 266, 267, 268

CACHE-POTS Série "GRENADE"



"GRENADUN"

"GRENADEUX"

"GRENATROIS"

"GRENAQUATRE"

Modèles déposés

NUMÉROS classification	DÉSIGNATION	POIDS approximatif d'expédition		HAUTEUR	LARGEUR	DIAMÈTRE du corps	LARGEUR de la base	Pour Pots de fleurs d'un dia- mètre de couronne de	Prix		
		kg	m						fr.	fr.	fr.
									Bruts	Bronzés	Émaillés décorés ou céramique
266	Jardinière "Speranza"	1.860	0.148	0.200	m	m	m		10 75	15 25	18 »
267	id.	3.060	0.180	0.250	»	»	»		15 50	20 50	31 »
268	id.	4.690	0.218	0.300	»	»	»		20 50	25 50	44 »
»	Cache-pot "Grenadun"	1.870	0.140	»	0.178	0.084	0.080		12 »	14 25	24 »
»	id. "Grenadeux"	3.870	0.190	»	0.232	0.114	0.110		20 50	24 »	42 »
»	id. "Grenatros"	6.450	0.240	»	0.293	0.144	0.130		31 »	38 50	72 »
»	id. "Grenaquatre"	10.120	0.290	»	0.352	0.173	0.160		66 »	75 »	132 »

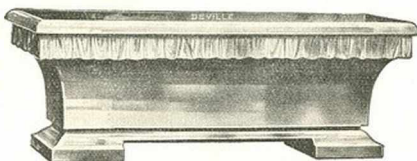
DEVILLE & Cie, CHARLEVILLE

Les émaux marbrés et granités sont très demandés.

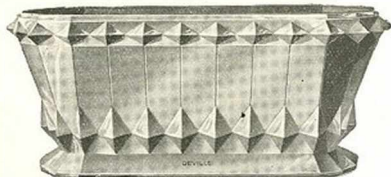


VASES EN FONTE

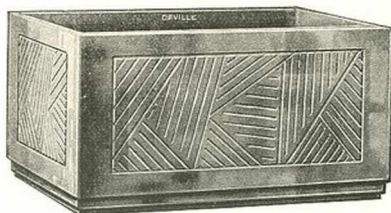
JARDINIÈRES



“DRAPERIE” décor uni, Nos 114, 115, 116



“TOPAZE” Nos 275, 276, 277, 278



“CAMBO” Nos 40, 41, 42

Modèles déposés

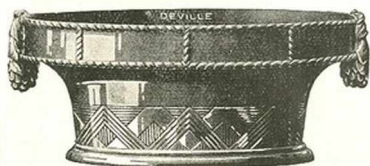
NUMÉROS de la classification	DÉSIGNATION	POIDS approximatifs d'expédition	LONGUEUR	LARGEUR	HAUTEUR	Prix		
						Brutes	Bronzées	Émaillées décorées ou céramique
						fr.	fr.	fr.
40	Jardinière “Cambo”	7.960	0.400	0.200	0.200	48 »	60 »	85 »
41	id. id.	15.800	0.500	0.250	0.250	66 »	85 »	132 »
42	id. id.	25.100	0.650	0.325	0.325	114 »	138 »	215 »
114	Jardinière “Draperie”	5.100	0.430	0.165	0.150	31 »	44.50	66 »
115	id. id.	8.860	0.530	0.200	0.185	46.50	64 »	100 »
116	id. id.	12.840	0.640	0.245	0.220	60 »	78 »	114 »
275	Jardinière “Topaze”	1.500	0.260	0.100	0.105	11 »	14.25	20.50
276	id. id.	2.700	0.320	0.125	0.130	13.25	18 »	26.50
277	id. id.	4.400	0.380	0.150	0.155	18 »	24 »	37.50
278	id. id.	5.960	0.440	0.175	0.180	28.50	36 »	51 »

VASES EN FONTE

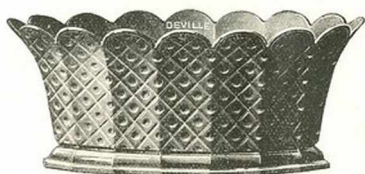
JARDINIÈRES



“MARMORA”
Nos 235, 236, 237



“ROSALIA”
Nos 255, 256, 257



“PERGOLA”
Nos 245, 246, 247

Modèles déposés

NUMÉROS de la classification	DÉSIGNATION	POIDS approximatifs d'exposition	LONGUEUR	LARGEUR	HAUTEUR	Prix		
						Brutes	Bronzées	Émaillées décorées ou céramiques
						fr.	fr.	fr.
235	Jardinière “Marmora”	1.700	0.260	0.095	0.105	13.75	18 »	22 »
236	id.	2.760	0.320	0.116	0.122	16.50	23 »	28 »
237	id.	4.400	0.380	0.137	0.155	25 »	32 »	43.50
245	Jardinière “Pergola”	1.880	0.260	0.140	0.110	14 »	18.25	23.50
246	id.	2.820	0.320	0.165	0.135	18 »	23.50	29.50
247	id.	5.250	0.380	0.205	0.162	26.50	33.50	45 »
255	Jardinière “Rosalia”	1.980	0.260	0.145	0.110	14.25	19 »	24.50
256	id.	3.440	0.320	0.180	0.135	19.50	24.50	31 »
257	id.	5.380	0.380	0.210	0.160	28 »	35 »	46 »



VASES EN FONTE

JARDINIÈRES



LOUIS XVI
Nos 14^{bis}, 15^{bis}, 16^{bis}



OVALES A GODRONS
Nos 5, 6, 7, 8



CARRÉE
Nos 20, 21, 22



LOUIS XVI
Nos 14, 15, 16



RECTANGULAIRE
Nos 10, 11, 12

Modèles déposés

NUMÉROS de la classification	DÉSIGNATION	POIDS approximatifs d'expédition	LONGUEUR	HAUTEUR	LARGEUR	Prix		
						Brutes	Bronzées	Émaillées décorées ou céramique
14	Louis XVI.	7 600	0.430	0.220	0.180	34 »	50 »	69 »
15	id.	10.160	0.530	0.250	0.210	50 »	69 »	92 »
16	id.	14.270	0.640	0.260	0.250	72 »	90 »	140 »
14 ^{bis}	id.	4.260	0.180	0.220	0.180	26 50	38.50	44.50
15 ^{bis}	id.	5.740	0.210	0.250	0.210	32 »	45 »	59 »
16 ^{bis}	id.	6.830	0.250	0.260	0.250	37 »	52 »	73 »
5	Ovale, à godrons	1.600	0.280	0.110	0.110	10 50	13 »	17 50
6	id.	2.550	0.320	0.130	0.130	12 50	18.50	23 »
7	id.	3.250	0.380	0.150	0.165	16 »	21 »	32 »
8	id.	4.330	0.420	0.160	0.180	21 »	26 »	44.50
10	Rectangulaire.	15.300	0.560	0.305	0.285	67 »	89 »	137 »
11	id.	22.470	0.730	0.340	0.340	96 »	127 »	190 »
12	id.	28.680	0.850	0.340	0.350	129 »	154 »	230 »
20	Carrée	10.430	0.290	0.305	0.290	48 »	65 »	97 »
21	id.	15.470	0.380	0.355	0.380	60 »	80 »	120 »
22	id.	17.240	0.390	0.365	0.390	74 »	98 »	146 »

DEVILLE & Cie, CHARLEVILLE

La puissance de notre fabrication et l'organisation de nos services commerciaux ne peuvent...



VASES EN FONTE

JARDINIÈRES



RENAISSANCE
Nos 49, 50, 51



RECTANGULAIRE
Nos 35, 36, 37, 38



RENAISSANCE
Nos 29, 30, 31



LOUIS XIV, ovales à anses
Nos 75, 76, 77



LOUIS XV
Nos 53, 54, 55, 56, 57

Modèles déposés

NUMÉROS de la classification	DÉSIGNATION	POIDS approximatifs d'expédition	LONGUEUR	HAUTEUR	LARGEUR	Prix		
						Brutes	Bronzées	Émaillées décorées ou céramique
29	Renaissance	8.760	0.430	0.260	0.240	52 »	67 »	94 »
30	id.	15.740	0.520	0.310	0.310	72 »	90 »	138 »
31	id.	24.600	0.670	0.360	0.360	108 »	135 »	207 »
49	id.	5.830	0.240	0.260	0.240	32.50	46 »	56 »
50	id.	8.900	0.310	0.310	0.310	41 »	58 »	77 »
51	id.	14.060	0.360	0.360	0.360	56 »	78 »	107 »
75	Louis XIV, ovale, à anses.	1.300	0.265	0.090	0.120	12 »	16 »	17.50
76	id.	2.130	0.340	0.120	0.135	17.50	23 »	26.50
77	id.	3.290	0.410	0.145	0.170	23.50	30.50	39.50
35	Rectangulaire.	2.600	0.250	0.130	0.140	14.75	19.50	26.50
36	id.	3.030	0.310	0.140	0.150	20.50	25 »	33.50
37	id.	4.350	0.370	0.170	0.170	26 »	33.50	44 »
38	id.	5.600	0.420	0.200	0.220	35 »	43 »	59 »
53	Louis XV.	1.730	0.230	0.115	0.115	14 »	19.25	22.50
54	id.	2.580	0.300	0.145	0.135	16.50	23 »	28.50
55	id.	4.450	0.385	0.170	0.165	24 »	32.50	45 »
56	id.	8.050	0.490	0.220	0.220	43 »	56 »	75 »
57	id.	12.530	0.605	0.270	0.260	72 »	90 »	112 »

DEVILLE & Cie, CHARLEVILLE

...supprimer l'encombrement et les retards, si les commandes nous parviennent toutes en même temps.



VASES EN FONTE

POUR LE JARDIN



avec chimères

" RENAISSANCE "

Nos 1, 2



sans chimères



sans anses

" LOUIS XV "

Nos 0, 1, 2



avec anses

Modèles déposés

NUMÉROS de la classifi- cation	DÉSIGNATION	POIDS approxi- matifs d'expédi- tion	HAUTEUR	LARGEUR	DIAMÈTRE de la base	Prix		
						Bruts	Bronzés	Émaillés Décorés ou céramique
1	Renaissance, sans chimères .	7.240	0.325	0.300	0.175	68	87	150
2	id. id. .	15.090	0.430	0.390	0.230	105	135	220
1	Renaissance, avec chimères .	9.200	0.325	0.390	0.175	105	125	235
2	id. id. .	19.050	0.430	0.490	0.230	150	180	315
0	Louis XV, sans anses . . .	8.330	0.290	0.300	0.165	57	66	90
1	id. id. . . .	11.730	0.340	0.340	0.202	72	85	115
2	id. id. . . .	16.850	0.400	0.415	0.235	90	110	170
0	Louis XV, avec anses . . .	9.750	0.340	0.390	0.165	67	80	120
1	id. id. . . .	14.290	0.410	0.470	0.202	85	105	150
2	id. id. . . .	21.060	0.485	0.570	0.235	105	130	210



VASES EN FONTE

POUR LE JARDIN



"MÉDICIS"
simples
Nos 2, 3, 4



"VERSAILLES"
forme Médicis
Nos 61 à 68



"MÉDICIS"
à têtes de bélier
Nos 2, 3, 4

Modèles déposés

NUMÉROS de la classi- fication	DÉSIGNATION	POIDS approx- imatifs d'expé- dition	HAUTEUR	LARGEUR	LARGEUR de la base	Prix		
						Bruts	Bronzés	Émaillés Décorés ou céramique
						fr. c.	fr. c.	fr. c.
61	Vase "Versailles" . . .	0.800	0.155	0.105	0.058	8 »	10 »	15 »
62	id.	1.370	0.180	0.125	0.075	9 »	11 50	19 »
63	id.	1.880	0.215	0.148	0.085	12 »	14 »	24 »
64	id.	2.930	0.250	0.165	0.100	16 »	18 50	30 »
65	id.	4.280	0.290	0.200	0.115	20 »	24 »	38 »
66	id.	5.300	0.320	0.225	0.130	24 »	31 »	62 »
67	id.	7.700	0.362	0.260	0.145	31 »	38 »	79 »
68	id.	10.080	0.410	0.295	0.153	38 »	44 »	100 »
2	Vase "Médicis", simple . . .	12.220	0.450	0.330	0.150	48 »	62 »	125 »
3	id. id.	13.680	0.485	0.355	0.165	62 »	76 »	150 »
4	id. id.	15.500	0.515	0.375	0.175	71 »	85 »	180 »
2	id. à têtes de bélier	14 »	0.450	0.330	0.150	57 »	71 »	140 »
3	id. id.	15.440	0.485	0.355	0.165	71 »	85 »	165 »
4	id. id.	17.500	0.515	0.375	0.175	80 »	95 »	195 »

DEVILLE & Cie, CHARLEVILLE

Plus tôt vous commanderez, mieux vous serez servis.



VASES EN FONTE



"CORBEILLE" ovale, à anses, N^{os} 100, 101, 102, 103



à anses



sans anses

COUPES ORNÉES

N^{os} 0, 1, 2, 3

Modèles déposés

NUMÉROS de la classifi- cation	DÉSIGNATION	POIDS approximatifs d'expédition	LONGUEUR	HAUTEUR	LARGEUR	LARGEUR de la base	Prix		
							Brutes	Bronzées	Émaillées décorées ou céramique
100	Corbeille, ovale à anses	kg 6.340	m 0.470	m 0.200	m 0.175	m 0.240	31 »	40 »	60 »
101	id. id.	10.770	0.585	0.244	0.255	0.275	47 »	63 »	95 »
102	id. id.	14.030	0.660	0.307	0.315	0.320	78 »	97 »	150 »
103	id. id.	20.290	0.805	0.402	0.380	0.350	110 »	130 »	200 »
0	Coupe ornée, simple	4.360	»	0.225	0.300	0.115	36 »	45 »	92 »
1	id. id.	6.700	»	0.250	0.340	0.140	43 »	55 »	110 »
2	id. id.	9.350	»	0.290	0.410	0.165	57 »	72 »	145 »
3	id. id.	12.250	»	0.330	0.480	0.182	75 »	92 »	185 »
0	id. à anses	6.420	»	0.260	0.510	0.115	43 »	55 »	110 »
1	id. id.	9.070	»	0.290	0.580	0.140	50 »	65 »	135 »
2	id. id.	13.140	»	0.330	0.695	0.165	72 »	92 »	180 »
3	id. id.	17.220	»	0.380	0.790	0.182	98 »	120 »	240 »

DEVILLE & Cie, CHARLEVILLE

Assurez vos approvisionnements en nous adressant vos ordres à bonne date.



POUR LE JARDIN

CAISSES A ARBUSTES
imitation chêne
ferrures anciennes

BORDURES DE JARDIN
forme arceau
unies renforcées



Nos 1, 2, 3



Nos 140 bis, 141, 143, 145

BORDURES DE JARDIN
forme arceau
unies légères



Nos 1, 2, 3

BORDURES DE JARDINS ORNÉES



No 5



No 7



No 9



No 12



No 13



No 16

Modèles déposés

NUMÉROS de la classification	DÉSIGNATION	POIDS approximatifs d'expédition	HAUTEUR	LARGEUR	Prix			
					Brutes		Peintes ou bronzées	
					fr.	c.	fr.	c.
140 bis	Caisses à Arbustes.	kg	m	m	fr.	c.	fr.	c.
141	id. id.	9 200	0.320	0.240	36	>	52	>
143	id. id.	11 560	0.370	0.265	42	>	64	>
145	id. id.	21 820	0.500	0.350	80	>	115	>
		38 720	0.630	0.450	125	>	185	>
					Les 100 kilogs			
1	Bordures de Jardin forme arceau unies, légères	0.570	0.230	0.330	270	>	500	>
2	id. id. id.	0.660	0.230	0.420				
3	id. id. id.	0.850	0.300	0.500				
1	id. id. id. renforcées	1.560	0.265	0.420				
2	id. id. id.	2.220	0.315	0.480				
3	id. id. id.	2.250	0.360	0.525	255	>	400	>
					Les 100 pièces			
5	Bordures de Jardin ornées pour massifs . .	0.235	0.150	0.155	105	>	200	>
7	id. id. id.	0.215	0.150	0.140	105	>	200	>
9	id. id. id.	0.280	0.170	0.140	110	>	210	>
12	id. id. id.	0.375	0.180	0.190	150	>	250	>
13	id. id. id.	0.245	0.170	0.140	125	>	220	>
16	id. id. id.	0.465	0.200	0.155	155	>	265	>

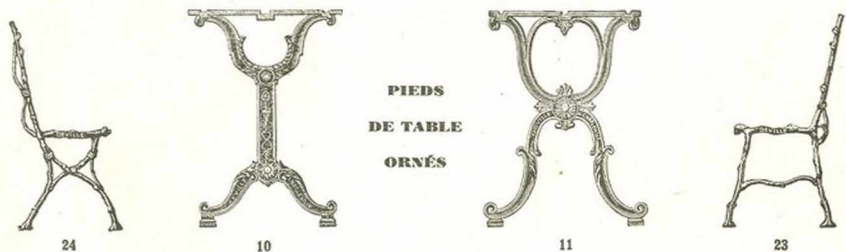
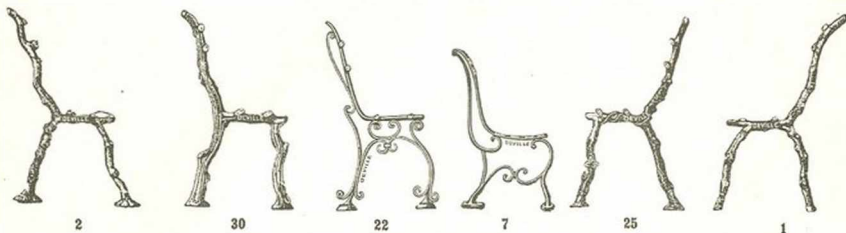
DEVILLE & Cie, CHARLEVILLE

Vérifiez vos marchandises en gare avant d'en prendre livraison.



PIEDS DE BANCS & DE TABLES

PIEDS DE BANCS DROITS A PATTES PERCÉES



PIEDS DE TABLE ORNÉS

Modèles déposés

NUMEROS de la classification	DÉSIGNATION	POIDS approximatifs d'expédition	HAUTEUR	LARGEUR	Prix	
					Bruts	Peints
					fr	tr
	Pieds de tables	kg	m	m		
10	Orné	6 »	0.680	0.420		
11	id.	7.450	0.680	0.430	290 »	380 »
	Pieds de bancs droits					
1	DROIT, ordinaire, pour boulons	8.100	0.38	»		
2	id. id. id.	10.250	0.40	»	215 »	300 »
7	id. bambou, à pattes percées.	6.500	0.36	»		
22	id. façon fer forgé, à pattes percées	5.500	0.41	»	240 »	340 »
23	id. rustique, à pattes percées.	5.700	0.42	»		
24	id. id. id.	6 »	0.41	»		
25	id. ordinaire, id.	7.400	0.40	»		
30	id. id. id.	15.700	0.40	»	215 »	300 »

DEVILLE & Cie, CHARLEVILLE

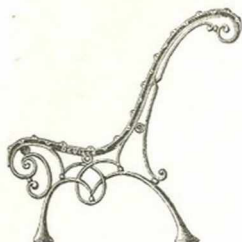
Aidez-nous, en nous adressant vos ordres dès le début de l'année.



PIEDS DE BANCS & GRATTE-PIEDS

PIEDS DE BANCS RENVERSÉS, PERCÉS

ULTIMHEAT®
VIRTUAL MUSEUM



No 31

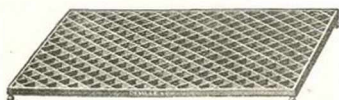


No 32



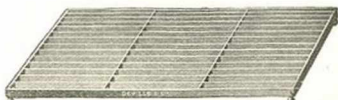
No 33

GRATTE-PIEDS à losanges



Nos 1 à 12

GRATTE-PIEDS à barres droites



Nos 1 à 6

Modèles déposés

NUMÉROS de la classification	DÉSIGNATION	HAUTEUR du siège	LONGUEUR	LARGEUR	POIDS approximatif	Prix	
						Bruts	Peints
	Pieds de bancs renversés	m	m	m	kg	les 100 kg	les 100 kg
31	Façon fer forgé, rond, percé	0 31	»	»	8 »	270	380
32	Rustique	0 32	»	»	8.500	270	380
33	Façon fer forgé, plat.	0 33	»	»	12.500	235	330
	Gratte-pieds, à losanges	»					
1	id.	»	0 300	0 300	6.230		
2	id.	»	0 340	0 340	9.450		
3	id. id.	»	0 440	0 295	8.400	190	»
4	id. id.	»	0 480	0 290	9.560		
5	id. id.	»	0 535	0 335	11.930		
6	id. id.	»	0 500	0 500	18.050		
7	id. id.	»	0 590	0 390	15.400		
8	id. id.	»	0 620	0 390	16.250		»
9	id. id.	»	0 670	0 410	18.500	240	
10	id. id.	»	0 800	0 450	22.500		
11	id. id.	»	0 900	0 500	27.800		
12	id. id.	»	1 »	0 550	34.400		
	A barres droites	»					
1	id.	»	0 500	0 300	9.200		
2	id.	»	0 600	0 350	12.300		
3	id.	»	0 700	0 400	16.900		
4	id.	»	0 800	0 450	22.100	200	»
5	id.	»	0 900	0 500	20.950		
6	id.	»	1 »	0 550	26.500		

DEVILLE & Cie, CHARLEVILLE

Pius tôt vous commanderez, mieux vous serez servis.



CROIX PLATES AJOURÉES



No 174



No 139



No 171



No 140



Nos 164, 177.

Modèles déposés

NUMÉROS de la classification	DÉSIGNATION	POIDS approximatifs d'expédition	HAUTEUR	LARGEUR	Prix	
					Brutes	Bronzées
					les 100 kg	les 100 kg
139	Croix plate ajourée	7 »	0.95	0.58	} 275 »	} 360 »
140	id.	7 »	1.03	0.52		
164	id.	11 »	1 »	0.62		
171	id.	11.970	1.05	0.60		
174	id.	14.200	1.20	0.69		
177	id.	17 »	1.30	0.80		

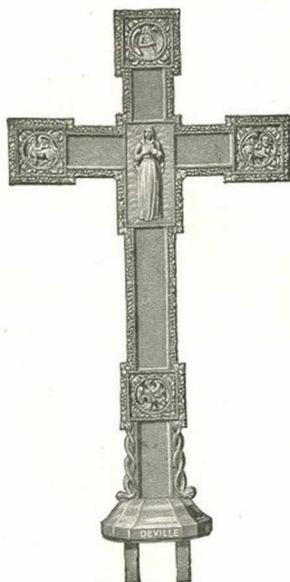


CROIX PLATES
Nos 52, 53

CROIX

CROIX RONDE BOSSE
N° 63
(avec ou sans christ)

ULTIMHEAT®
VIRTUAL MUSEUM



CROIX DE STYLE
N° 72, 73

Modèles déposés

NUMÉROS de la classification	DÉSIGNATION	POIDS approximatifs kg	HAUTEUR m	LARGEUR m	Prix	
					Brutes les 100 kg	Bronzées les 100 kg
					52	Plate décorée
53	id.	19.480	1.30	0.70		
72	De style	21.400	1.20	0.62	275	360
73	id.	24 »	1.30	0.70		
63	Ronde bosse, décorée, sans christ	36.500	1.30	0.70	390	480

NOTA. — Sur demande spéciale, la croix n° 63 est livrée avec le christ n° 22 dont dessin, dimensions et prix sont indiqués page 108.

Le prix du christ vient en augmentation du prix de la croix.

DEVILLE & Cie, CHARLEVILLE

...en nous remettant vos ordres en temps utile.



ARTICLES FUNÉRAIRES

CROIX PLATE AJOURÉE
No 175



CROIX PLATE AJOURÉE
No 190



CHRISTS

Ordinaires : Nos 21, 22, 23
Artistiques : Nos 6, 7, 8, 9, 10
(d'après Bouchardon)

Modèles déposés

NUMÉROS de la classification	DÉSIGNATION	POIDS approximatifs d'expédition	HAUTEUR	LARGEUR	Prix	
					Bruts	Bronzés
175	Croix plate ajourée	kg	m	m	les 100 kg	les 100 kg
190	id.	15.900	1.400	0.740	275 >	360 >
		26.840	1.460	0.860		
21	Christs ordinaires	0.980	0.200	0.200	11.75	la pièce 13.50
22	id.	3.100	0.300	0.220	27 >	31.50
23	id. p. croix 63	4.880	0.400	0.245	36 >	44 >
6	Christs artistiques	23.250	0.700	0.440	275 >	300 >
7	id.	42.200	0.800	0.510	330 >	360 >
8	id.	58.500	1 >	0.645	465 >	500 >
9	id.	87.250	1.250	0.820	705 >	750 >
10	id.	109 >	1.500	0.995	885 >	940 >

NOTA. — La hauteur des christs est prise des pieds à la tête, la largeur donne l'écartement des bras de clou à clou.

DEVILLE & Cie, CHARLEVILLE

N'attendez pas le dernier moment pour nous adresser vos ordres.



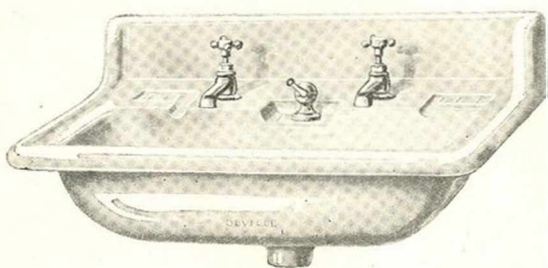
DÉPARTEMENT SANITAIRE

LAVABOS RECTANGULAIRES

en fonte émaillée blanc hygiénique,
à gros bords, pour deux robinets,
trop-plein ouvert relié pour bonde à lanterne



No 9



Nos 101-102-103



No 60



No 8



SIPHON No 18
Poids : 0 kg 900

Modèles déposés

Numéros de la classification	LONGUEUR	LARGEUR	HAUTEUR totale	HAUTEUR du dossier	POIDS approximatif	CUVETTE			Prix du lavabo nu émaillé blanc sans consoles, ni robinets, ni vidage fr 105 » 115 » 135 » 3.50 2 »
						Longueur	Largeur	Profondeur	
	m	m	m	m	kg	m	m	m	
101	0.515	0.410	0.305	0.114	15.500	0.385	0.258	0.150	
102	0.575	0.410	0.305	0.114	16.700	0.455	0.258	0.150	
103	0.640	0.455	0.305	0.114	19.500	0.515	0.285	0.150	
60	Baguier avec boulon et joint caoutchouc, hauteur 0.050					Prix émail blanc			3.50
8	Cache-trou de robinet					Prix émail blanc			2 »
9	Grille émaillée de trop-plein de lavabo avec chaînette et bouchon de vidage pour bonde à lanterne (voir prix page 115)								
00	Console ordinaire à nervure pour lavabos								3.50
18	SIPHON à visite instantanée , avec contre- bride ordinaire pour collerette rabattus, pour tuyau plomb de 25x35 (se visse sur la bonde à lanterne ordinaire, voir gravure) sans la bonde .								7.50
									14 »
									16 »

Sur demande, notre siphon n° 18 se livre avec raccord à souder en cuivre, moyennant une plus-value de frs : 2.50.

Pour la robinetterie et les vidages, voir page 115.

Toutes les parties extérieures visibles de nos lavabos sont émaillées.

DEVILLE & Cie, CHARLEVILLE

Nos émaux sanitaires sont les plus blancs et les plus beaux.

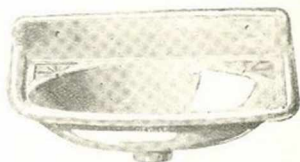


LAVE - MAINS

en fonte émaillée blanc hygiénique
à gros bords trop-plein relié



D'ANGLE, à petit dossier, No 114



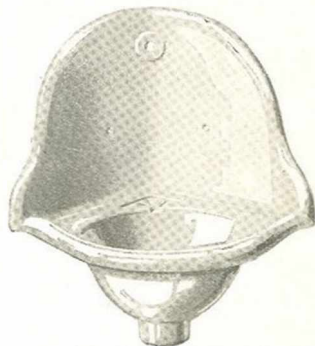
DE FACE, à petit dossier, No 111



SIPHON No 18
(Poids 0 kg 900)



DE FACE, dossier haut, No 121



D'ANGLE, dossier haut, No 124

Modèles déposés

NUMEROS de la classification	POIDS approximatifs d'expédition kg	LONGUEUR m	LARGEUR m	SAILLIE m	HAUTEUR du dossier m	CUVETTE				Prix émaillés blanc		
						Longueur m	Largeur m	Diamètre m	Profondeur m	Brut	Galvanisé	
111	8.300	0.450	»	0.265	0.080	0.380	0.200	»	0.105	55		
114	7.800	»	0.470	0.420	0.070	»	»	0.250	0.125	50		
121	9.200	»	0.345	0.350	0.270	»	»	0.250	0.125	75		
124	9.200	»	0.410	0.370	0.250	»	»	0.220	0.110	75		
18	SIPHON à visite instantanée , avec contre-bride ordinaire pour collerette rabattue, pour tuyau plomb de 25×35 (se visse sur la bonde à lanterne ordinaire, voir gravure) sans bonde.										14	16

Sur demande, notre siphon No 18 se livre avec raccord à souder en cuivre, moyennant une plus-value de frs : 2.50.
Pour la robinetterie, voir page 115.

Toutes les parties extérieures visibles de nos lave-mains sont émaillées.



POSTES D'EAU

en fonte émaillée blanc
hygiénique, à gros bords
et, à bonde siphonée

PLAQUE A TROUS
en cuivre poli

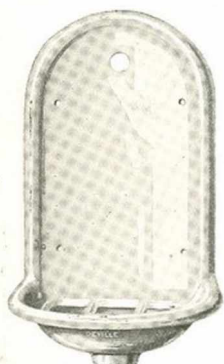


No 10
pour postes d'eau

ULTIMHEAT®
VIRTUAL MUSEUM



SIPHON No 19
pour postes d'eau
(Poids 2 kg 200)



DE FACE No 131



No 141 : pour 1 robinet
No 142 : pour 2 robinets



D'ANGLE No 134

Modèles déposés

NUMÉROS de la classification	LARGEUR	SAILLIE	HAUTEUR totale	CUVETTE				POIDS approximatifs d'expédition	PRIX émaillés blancs avec grille porte-broc	
				Diamètre	Longueur	Largeur	Profondeur		avec bonde siphonnée émaillée	avec plaque à trous en cuivre poli
									fr	fr
131	0.405	0.300	0.675	0.320	»	»	0.100	12.700	110	117
134	0.420	0.300	0.675	0.320	»	»	0.100	15.600	140	147
141	0.380	0.300	0.670	»	0.290	0.240	0.120	13.700	115	122
142	0.380	0.300	0.670	»	0.290	0.240	0.120	13.700	115	122
19	SIPHON à visite instantanée, pour tuyau plomb de 40×50 à collerette rabattue. (se visse sur la plaque à trous en cuivre poli, voir gravure) sans la plaque à trous . . .								Brut	Galvanisé
									16	23

Pour la robinetterie, voir page 115.

Toutes les parties extérieures visibles de nos postes d'eau sont émaillées.

DEVILLE & Cie. CHARLEVILLE

...ont l'aspect de la faïence sans en avoir la fragilité.



ACCESSOIRES

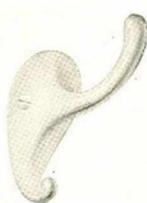
pour Salles de Bains, Cabinets de Toilette et Lavabos
en fonte émaillée blanc hygiénique



No 26



No 29



No 22



No 38



No 28



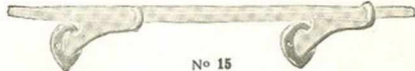
No 24



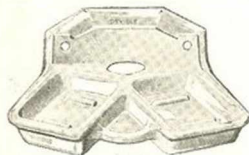
No 46



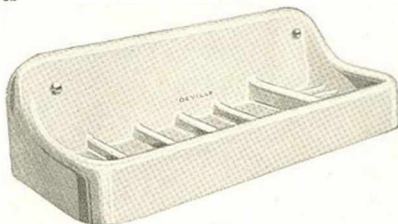
No 12



No 15



No 53



Nos 85, 86



No 27



No 52

Modèles déposés

Nos	DÉSIGNATION	Prix Emaillablanc fr.	Nos	DÉSIGNATION	Prix Emaillablanc fr.
12	Console pour tablette de 0 m 12	2.30	29	Porte-peignoir double crochet . saillie	0 m 060 2 »
15	id. id. 0 m 15	2.40	38	Porte-brosse à dents et porte-verre . id.	0 m 105 4.20
22	Porte-chapeau à crochet . . . saillie	3.50	46	Porte-manteau Larg	0 m 145 4.20
24	id. id.	0 m 090 3.40	52	Porte-savon simple id.	0 m 180 6.50
26	Porte-manteau id.	0 m 090 3.80	53	id. double avec bagueir. id.	0 m 280 12 »
27	Crochet porte-serviette . . . id.	0 m 075 1.80	85	id. grand modèle . . . id.	0 m 325 16 »
28	Porte-peignoir simple crochet . id.	0 m 060 1.90	86		
Longueur des Planchettes			Porte-chapeau		No 24
Nos 24, 26	Nos 27, 28, 29		Porte-manteau		No 26
0 35	0 25		Porte-serviette		No 27
0 50	0 30		Porte-peignoir		No 28
0 70	0 50				No 29
0 70	0 50				
Planchettes laquées blanc garnies de porte-chapeaux, ou de porte-manteaux, ou de porte-serviettes, ou de porte-peignoirs, fixés, avec vis quatre nickelés.					
Planchette avec deux articles fr.		19.75			14 »
id. trois id. fr.		27 »			18 »
id. quatre id. fr.		34 »			22.50
id. cinq id. fr.		40 »			26 »

DEVILLE & Cie, CHARLEVILLE

Nos articles sanitaires en fonte émaillée blanc hygiénique...



ACCESSOIRES

pour Salles de Bains, Cabinets de Toilette, Lavabos et N^o 4
en fonte émaillée blanc hygiénique



N^o 34



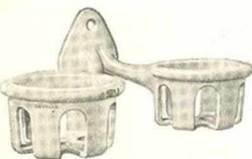
N^o 36



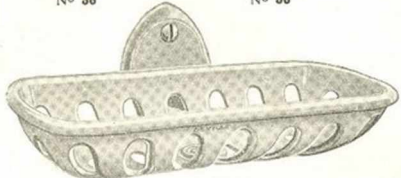
N^o 56



N^o 82



N^o 37



N^o 84



N^o 32



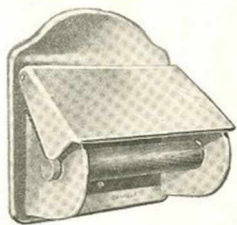
N^o 32 bis



N^o 92



N^o 96



N^o 94 Modèles déposés



N^o 125

NUMEROS de la classification	DÉSIGNATION	Prix Émaillés blanc
32	Porte-savon rectangulaire	fr 3.70
32 bis	Grille à trous pour porte-savon n ^o 32	1.30
34	Porte-éponge grand modèle	7.30
36	Porte-verre simple	5 >
37	id. double	7 >
56	Porte-verre avec porte-brosses	4.50
82	Porte-éponge petit modèle	4 >
84	Porte-brosses	5.50
92	Porte-papier ordinaire	8 >
94	Porte-papier à couvercle	15 >
96	Porte-papier à ressorts	12 >
125	Poignée applique pour W.C.	5 >
	Longueur 0 m 120	
	Poids 0 kg 120	
	Diamètre 0 m 180	
	Saillie 0 m 140	
	Saillie 0 m 100	
	Longueur 0 m 145	
	Diamètre 0 m 110	
	Longueur 0 m 185	
	Saillie 0 m 100	
	Hauteur 0 m 145	
	Largeur 0 m 180	
	Saillie 0 m 030	
	Hauteur 0 m 180	
	Largeur 0 m 170	
	Saillie 0 m 090	
	Hauteur 0 m 060	
	Largeur 0 m 210	
	Saillie 0 m 075	
	Longueur 0 m 250	
	Saillie 0 m 055	

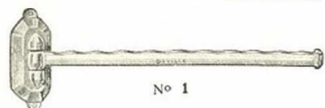
DEVILLE & Cie. CHARLEVILLE

...sont à qualité égale, de beaucoup les meilleur marché.

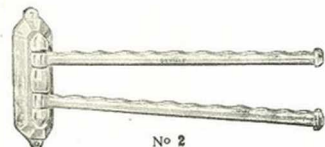


ACCESSOIRES

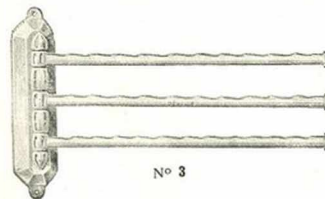
pour Salles de Bains, Cabinets de Toilette et Lavabos
en fonte émaillée blanc hygiénique



No 1



No 2



No 3



Nos 35 - 39



No 80



Nos 1 bis, 2 bis, 3 bis



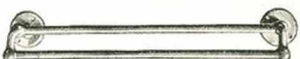
No 15



No 17



No 147



No 247

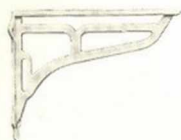
Modèles déposés

NUMEROS de la classification	DÉSIGNATION	DIMENSIONS		Prix
		mm	fr.	Émaillés blanc
1	Porte-serviette applique à 1 barre mobile ondulée	Longueur	0.445	8.50
1 bis	id. id. 1 barre mobile unie	id.	0.445	8.50
2	id. id. 2 barres mobiles ondulées	id.	0.445	14 »
2 bis	id. id. 2 barres mobiles unies	id.	0.445	14 »
3	id. id. 3 barres mobiles ondulées	id.	0.445	20 »
3 bis	id. id. 3 barres mobiles unies	id.	0.445	20 »
15	id. fixe, simple	id.	0.430	13.50
17	id. fixe, à crochet	id.	0.430	14 »
35	Entretoise porte-serviette pour pieds de lavabos	id.	0.350	5.20
39	id. id. id.	id.	0.390	5.50
80	Pied pour lavabos n ^{os} 101, 102, 103 sans entretoise	Hauteur	0.800	37.50
147	Porte-serviette fixe à une barre	Longueur	0.470	10 »
247	id. deux barres	id.	0.470	17 »

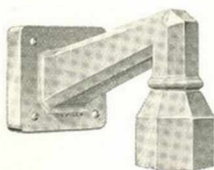


ACCESSOIRES

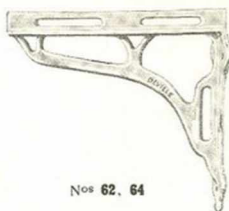
pour Salles de Bains, Cabinets de Toilette et VIRTUAL MUSEUM
en fonte émaillée blanc hygiénique



No 72



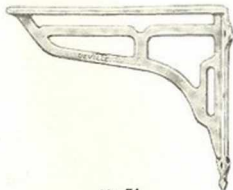
No 212



Nos 62, 64



No 200



No 74



No 210

Modèles déposés

NUMÉROS de la classification	DÉSIGNATION	Prix		DÉSIGNATION	Prix
		Brutes	Émaillés blanc		
	Consoles de lavabos ajourées pour ceinture de champ :				
62	simple sans porte-serviette. longueur 0 m 22	2.50	5 »	Robinet de lavabo nickelé, orifice 10 mm, saillie 7 cm	25
64	simple sans porte-serviette. longueur 0 m 30	3.25	6.50	Robinet de poste d'eau et lave-mains , orifice 12 mm, avec rosace de 60 mm et brise-jet.	35
	pour ceinture à plat :			Robinet de poste d'eau et lave-mains , orifice 12 mm, avec rosace de 60 mm, sans brise-jet.	33
72	simple sans porte-serviette. longueur 0 m 22	2.75	5.70		
74	simple sans porte-serviette. id. 0 m 30	3.50	6.70	Vidages :	
	Applications électriques :			Bonde à lanterne pour lavabos avec bouchon caoutchouc, chaînette cuivre nickelé et grille fonte émaillée blanc pour trop-plein (fig. 9 page 109).	17
200	Plafonnier saillie 0 m 150	»	10.50	Vidage de lavabo à clapet, à bascule et à levier, avec grille de trop-plein nickelée	65
210	Applicque murale droite . . . id. 0 m 075	»	7.30	Bonde à lanterne pour lave-mains avec bouch. caoutch., chaînette et vis de fixat. en cuiv. nick.	16
212	id. coudée . . . id. 0 m 200	»	12.50		
	Ceintures en fer de champ ou à plat				
	Prix suivant quantités				

DEVILLE & Cie, CHARLEVILLE

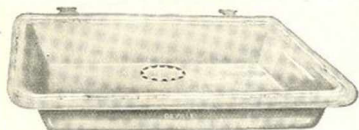
Pour les commandes d'accessoires, bien spécifier les numéros de notre classification.



ÉVIERS RECTANGULAIRES SÉRIE " C "

ÉGOUTTOIRS & SIPHONS

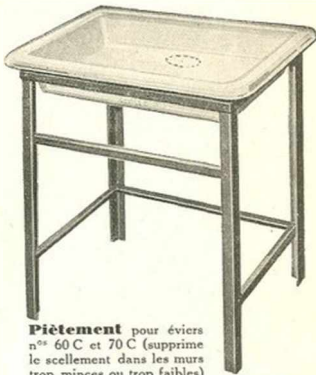
Éviers en fonte émaillée blanc hygiénique, à gros bords ronds, à scellements, trou au milieu, profondeur intérieure : 100 mm, à bonde siphon émaillée, ou à grille cuivre fixe à départ direct, ou à bonde siphon émaillée fixe avec grille cuivre poli et cloche.



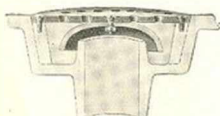
Évier série C
sans égouttoir



Siphon n° 19 à
visite instantanée
(Poids 2 kg 200)



Piètement pour éviers
nos 60 C et 70 C (supprime
le scellement dans les murs
trop minces ou trop faibles)



Bonde siphon émaillée
pour éviers série C



Égouttoir pour éviers série C
(se place à droite ou à gauche)

Modèles déposés

DÉSIGNATION	NUMÉROS de la classification	LONGUEUR	LARGEUR	RAYON du bord	POIDS approximatifs	Prix	
						émaillée blanc	piètement seul
ÉVIERS SÉRIE C avec bonde siphon émaillée (Voir ci-dessous)	50 C	0.50	0.40	0.025	10.7	65 »	» »
	60 C	0.60	0.45	0.025	14 »	80 »	45 »
	70 C	0.70	0.49	0.025	17.7 »	100 »	46 »
	80 C	0.80	0.55	0.025	21.9 »	130 »	» »
ÉGOUTTOIRS	50	0.400	0.355	»	5.7	35 »	»
	60	0.450	0.380	»	6 »	37 »	»
	70	0.490	0.410	»	7 »	45 »	»
	80	0.555	0.420	»	9.2	55 »	»
SIPHON N° 19 avec grille cuivre poli	Se visse sur la grille à trous en cuivre poli (voir gravure) et se livre pour tuyau plomb de 40x50 avec collerette rabattue ou avec joint américain fr					brut	galvanisé
						23 »	30 »

NOTA. — Sans indication, les éviers de la série C sont toujours livrés avec bonde siphon ordinaire en fonte émaillée.
Sur demande, cette bonde émaillée peut être remplacée :
par une grille fixe en cuivre poli à départ direct, moyennant une plus-value de fr : 6 »
ou par une bonde siphon émaillée fixe, composée d'une grille en cuivre poli et d'une cloche formant siphon (voir gravure ci-dessus), moyennant une plus-value de fr : 10 ».



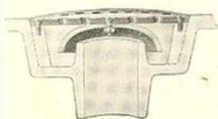
ULTIMHEAT®
VIRTUAL MUSEUM

ÉVIERS RECTANGULAIRES SÉRIES "A" & "B"

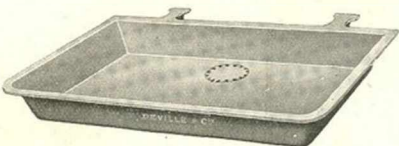
en fonte émaillée blanc hygiénique, à scellements, trou au milieu à bonde siphonée émaillée, ou à grille cuivre fixe à départ direct, ou à bonde siphonée fixe avec grille cuivre poli et cloche.

BONDE SIPHOÏDE FIXE

avec grille cuivre poli



et cloche en fonte
formant siphon



Série A, profondeur intérieure : 75 mm



Série B, profondeur intérieure : 100 mm.

SIPHON N° 19



à visite instantanée
(Poids : 2 kg 200)

Modèle en - époxy

ÉVIERS Série A avec bonde siphonée ordinaire en fonte

NUMÉROS	LONGUEUR	LARGEUR	POIDS APPROXIMATIFS		Prix	
			Bruts	Émaillés	Bruts	Émaillés
	m	m	kg	kg	fr	fr
40 A	0.40	0.32	6 »	6.5	21.50	35 »
45 A	0.45	0.35	7.2	7.7	23.50	40 »
50 A	0.50	0.38	9 »	9.7	29.50	52 »
55 A	0.55	0.42	10 »	10.8	32 »	60 »
60 A	0.60	0.44	11 »	12.4	36 »	65 »
65 A	0.65	0.46	13.8	14.4	40.50	74 »
70 A	0.70	0.46	14.5	15.3	45 »	81 »
75 A	0.75	0.48	15 »	16 »	49.50	88 »
80 A	0.80	0.48	15.5	16.4	54 »	95 »
90 A	0.90	0.50	17.5	20 »	59 »	106 »
100 A	1 »	0.52	21 »	24.5	68 »	130 »

ÉVIERS Série B avec bonde siphonée ordinaire en fonte

NUMÉROS	LONGUEUR	LARGEUR	POIDS APPROXIMATIFS		Prix	
			Bruts	Émaillés	Bruts	Émaillés
	m	m	kg	kg	fr	fr
40 B	0.40	0.32	8.2	9.7	28 »	51 »
50 B	0.50	0.38	9.5	11 »	34 »	60 »
60 B	0.60	0.44	12 »	14 »	43 »	79 »
70 B	0.70	0.46	14.5	17 »	52 »	93 »
80 B	0.80	0.48	16.5	19 »	57 »	100 »
90 B	0.90	0.50	19.1	22 »	63 »	120 »
100 B	1 »	0.52	21.7	24.7	72 »	135 »

SIPHON N° 19

avec grille cuivre poli

Se visse sur la grille à trous en cuivre poli (Voir gravure) et se livre pour tuyau plomb de 40x50 avec collerette rabattue ou avec joint américain fr

Brut	Galvanisé
23 »	30 »

NOTA. — Sans indication, les éviers des séries A et B sont toujours livrés avec bonde siphonée ordinaire en fonte émaillée. Sur demande, cette bonde émaillée peut être remplacée : par une grille fixe en cuivre poli à départ direct, moyennant une plus-value de fr : 6 » ou par une bonde siphonée fixe, composée d'une grille en cuivre poli et d'une cloche formant siphon (voir gravure ci-dessus), moyennant une plus-value de fr : 10 ».

DEVILLE & Cie, CHARLEVILLE

...de toute installation moderne de toilette ou de salle de bains.



SIÈGES A LA TURQUE

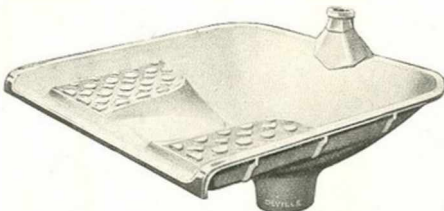
POTS DE SIÈGE & SIPHONS DE CHASSE

en fonte émaillée blanc hygiénique

**POTS DE SIÈGE
DROITS**
N^{os} 151, 152, 153



SIÈGES A LA TURQUE N^{os} 1, 2, 4
(Avec ou sans queue de carpe)



**POT DE SIÈGE
OBLIQUE**
N^o 162



SIPHONS DE CHASSE

Coude simple N^{os} 1 2 3
pour tuyau de . 0,135 0,162 0,162

DROITS N^{os} 11, 22, 23



OBLIQUE N^o 26



NOTA. — Les siphons N^{os} 11 et 26 conviennent pour les sièges à la Turquie N^{os} 1, 2 et 4.

Modèles déposés

NUMÉROS de la description	DÉSIGNATION	LONGUEUR	LARGEUR	HAUTEUR	DIAMÈTRE INTERIEUR			POIDS approxim.	Prix	
					du haut	du bas	de départ		Bruts	Émaillés blanc
					mm	mm	mm	mm	mm	mm
1	Sièges à la Turquie	560	195	195	»	»	135	16.800	»	95
2	Sans queue de carpe	600	560	195	»	»	135	17.500	»	105
4	(Voir ci-dessous)	700	650	195	»	»	135	20	»	125
151	Pot de siège droit	»	»	220	220	100	»	3.500	»	25
152	»	»	»	240	240	110	»	4.750	»	30
153	»	»	»	260	270	130	»	6.500	»	40
162	» oblique	»	»	260	260	120	»	7.250	»	40
1	Siphon coude simple	340	»	290	158 128	»	»	7.450	21	32
2	»	390	»	325	185 165	»	»	11.280	27	40
3	»	390	»	290	185 165	»	»	8.920	27	40
11	» droit	369	»	185	135	»	»	90	5	22
22	» »	406	»	199	150	»	»	100	6.500	25
23	» »	411	»	199	160	»	»	100	7.250	27
26	» oblique	435	»	192	135	»	»	100	6	22

Sur demande. les sièges à la Turquie N^{os} 1, 2 et 4 sont livrés avec queue de carpe émaillée blanc, filetée au pas du gaz pour tuyau de 26×34, moyennant une plus-value de fr : 10 ».



CANALISATIONS EN FONTE

ULTIMHEAT®
VIRTUAL MUSEUM

TUYAUX DE DESCENTE & TUYAUX SALUBRES
EXTRA-LÉGERS POUR EAUX PLUVIALES & MÉNAGÈRES

TUYAUX DE DESCENTE

Mètre

Demi

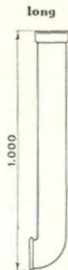
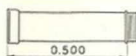
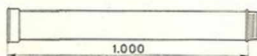
Quart

Huitième

Té

Dauphin

long



Dauphin
court

Coude
au 1/8

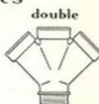


Cône
d'augmentation



Coude
au 1/4

Culottes



Cône
de réduction



Embranchements



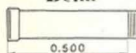
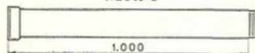
TUYAUX SALUBRES EXTRA-LÉGERS

Mètre

Demi

Quart

Huitième



NOMENCLATURE DE NOS AUTRES ARTICLES DE CANALISATIONS

Coudes au 1/4 } de face
à regard } à droite ou à gauche.

Coudes au 1/8 } de face
à regard } à droite ou à gauche.

Culottes } simples, à droite ou à gauche
à regard } doubles.

Tampons hermétiques.

Regards droits.

Couliasses de raccordement.

Branchements doubles d'équerre, en une seule
pièce, spéciaux pour salles de bains.

Siphons } ordinaires
à panier } avec tampon de dégorgeant.

Siphons } avec entrée et sortie horizontales
à regard } id. verticales

avec entrée verticale et sortie horizontale
id. oblique.

Siphons de cour, ronds et carrés.

Siphons de ruisseau.

Regards d'entrée d'eau.

Siphons pour regards d'entrée d'eau.

Regards pour égouts, trottoirs, puits, etc.

Catalogue spécial de canalisations diverses, devis et
renseignements sont, sur demande, envoyés par retour du courrier.

DEVILLE & Cie, CHARLEVILLE

Nos stocks importants nous permettent des livraisons rapides.



CHASSIS STANDARD POUR TOITURES

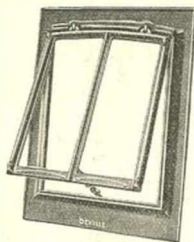
Perfectionnés, à crochets
d'une étanchéité parfaite
pour ardoises et pour tuiles

POUR ARDOISES
ET TUILES PLATES

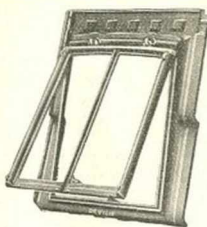
POUR TUILES
"JEANDELAINCOURT"

POUR TUILES
"LORRAINE"

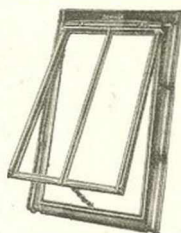
POUR TUILES
"PEXONNE"



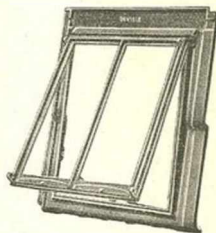
N° A 0 à A 10



N° J 2 à J 5



N° L 2 à L 5



N° P 2 à P 4

En cours de préparation : Châssis "PEXONNE" à double recouvrement, pour livraison à partir du 1^{er} Avril 1933.

DÉSIGNATION	NUMEROS de la classification	NOMBRE de tuiles déplacées	DIMENSIONS en centimètres		NOMBRE de carreaux	POIDS approximatif		Prix	NOMENCLATURE DES TUILES convenant à nos Châssis
			Extérieures	Intérieures		kg	fr		
Châssis pour Ardoises et Tuiles plates	A 0	»	52 × 34,5	32 × 16	1	6	»	20	Pour Châssis "Jeandelaincourt" Tuiles de 41×22,5 des Tuileries de Jeandelaincourt, par Nomeny (M.-&M.). Tuiles de 41×22,5, de Clavey, à Foussemaine (Territoire de Belfort).
	A 1	»	58,5 × 38,5	37 × 22	1	7,650	»	25	
	A 2	»	65 × 44	45 × 30	1	9	»	30	
	A 3	»	71 × 51	49 × 36	1	11,700	»	35	
	A 4	»	79 × 57	56 × 40	2	11,300	»	42	
	A 5	»	83 × 61	61 × 45	2	15	»	50	
	A 6	»	89 × 66	66 × 51	2	16	»	55	
	A 7	»	93 × 73	71 × 57	2	18	»	62	
	A 8	»	100 × 80	76 × 62	2	21,400	»	80	
	A 9	»	115 × 90	93 × 72	2	23,700	»	100	
A 10	»	125 × 100	103 × 81	3	25,700	»	125		
pour Tuiles "Jeandelaincourt"	J 2	2 × 2	74 × 42	54 × 24	1	12	»	45	Pour Châssis "Lorraine" Tuiles de 38×23,5 - 39×23,5 - 39×24 fabriquées par les Tuileries de: Bayon (M.-&M.), Rolampont (H.-M.), Périgueux (Dordogne), Passavant (H.-S.), Vichy (Allier), Besnoit, à Coussances-aux-Forges (Meuse), Fauquemont, à Champigneulle (M.-&M.), Landel, à Lully (Côte-d'Or), Mongel, à Bayon (Meurthe-et-Moselle).
	J 3	3 × 2	74 × 62	52 × 41	2	16,500	»	60	
	J 4	3 × 3	108 × 62	85 × 41	2	21,500	»	80	
	J 5	4 × 3	108 × 82	85 × 59	2	27	»	125	
pour Tuiles "Lorraine"	L 2	2 × 2	76 × 45	54 × 25	1	11,600	»	42	Pour Châssis "Pexonne" Tuiles de: 41×24, de Fenal frères, à Pexonne (M.-&M.), - 41×25 n° 4 ter, de Gilardoni, à Boisdu-Roi (Marne), - 42×25, de Saint Henry, à Marseille, - 42×25, de Boiteau-Mercier, à Passavant (H.-S.), - 41×24, de Mongel, à Bayon (M.-&M.), - 41,5×23,5 de la Société des Tuileries et Briqueteries de la Marne, à Dizy (Marne).
	L 3	3 × 2	76 × 66	54 × 46	2	14,500	»	65	
	L 4	3 × 3	109 × 68	86 × 48	2	25	»	80	
	L 5	4 × 3	109 × 88	86 × 68	2	27	»	100	
pour Tuiles "Pexonne"	P 2	2 × 2	73 × 43	52 × 24	1	14 200	»	45	
	P 3	3 × 2	73 × 63	53 × 44	2	17	»	55	
	P 3	3 × 2	73 × 63	53 × 44	2	17	»	55	
	P 4	3 × 3	106 × 63	85 × 44	2	23,500	»	70	

DEVILLE & Cie, CHARLEVILLE

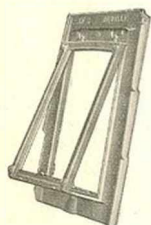
N'hésitez pas à nous écrire si vous avez besoin de renseignements, notre service commercial...



CHASSIS STANDARD POUR TOITURES

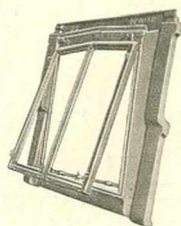
**Perfectionnés, à crochets
d'une étanchéité parfaite
pour ardoises et pour tuiles**

**POUR TUILES
"LEFOREST"**



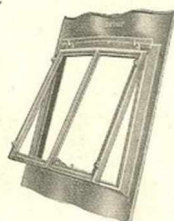
N^{os} LF 1 à LF 4

**POUR TUILES
"BOURGOGNE"**



N^{os} B 2 à B 4

**POUR TUILES
CREUSES**



N^o MTC 3

NOTA. — Nos châssis pour tuiles creuses sont ondulés du haut et du bas comme représenté par la gravure.

DÉSIGNATION	NUMEROS de la classification	NOMBRE de tuiles déplacées	DIMENSIONS en centimètres		NOMBRE de carreaux	POIDS approximatif	Prix	NOMENCLATURE DES TUILES convenant à nos Châssis
			Extérieures	Intérieures				
pour Tuiles "Leforest"	LF 1	2x2	52x41	27x21	1	8.800	28 >	Pour Châssis "Leforest" Tuiles de 29x22 à joints rectilignes de : Canelon; François à Roanne (Loire); Charrier et Cie à Phalempin (Nord); Hornet à Behain; Hornet à Boulon; de Leforest, maison Royaux fils; Lobry-Nollet au Mesnil St-Laurent; Nicolay à Ste-Austreberthe; Portel-Bergy à Courtrai (Belgique).
	LF 2	3x2	75x40	49x20	2	11 >	35 >	
	LF 3	3x3	75x60	47x38	2	15.400	50 >	
	LF 4	4x3	98x60	71x41	2	19 >	65 >	
pour Tuiles type "Bourgogne"	B 2	2x2	77x54	51x24	1	14.400	45 >	Pour Châssis "Bourgogne" Tuiles type Bourgogne de 41x24 des tuilleries de : Adenot Frères à Chalon-sur-Saône; Brill Paul à Chalon-sur-Saône; Beiron à Briennon; Bodard et Cie à Verneuil; Le Cloon (Meuse); Combourg (Manche); Choisy-le-Roi (Seine); Canelon François à Roanne (Loisangées A); Clémenten aux Laumes; Clavey à Fousse-magne (Terr. de Belfort); Dumont à Roanne; Aux Faix, près Bourg; Gilardoni (croisées) à Pargny sur Saulz; Hostes (Hte Marne); Humbolt à Rolampont (Hte Marne); Jacob à Navilly (S. et L.); Lacabane à Puy-Blanc (Lot); Landel à Lugny (C.d'Or); de Risle (Gers), etc., etc.
	B 3	2x3	77x74	52x42	2	18.800	60 >	
	B 4	3x3	114x74	86x40	2	24.200	90 >	
pour moyennes Tuiles creuses	MTC 3	>	87x61,5	51x41	2	19.400	50 >	
Autres châssis pour moyennes tuiles creuses et châssis pour petites tuiles creuses			En cours de préparation			pour livraison à partir du 1 ^{er} Avril 1933		
			Nous consulter pour ces articles					



ARTICLES DE BATIMENT

PORTES DE RAMONAGE ET GRILLES VENTOUSES D'AÉRATION

PORTES DE RAMONAGE

Fermeture à crochet
Accrochage à œillette



Carrée, N° 2
Rectangulaire, N° 5

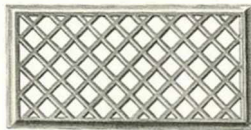
Rondes



N°s R 10, R 12, R 14

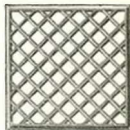
GRILLES VENTOUSES D'AÉRATION

Rectangulaire



N° 22

Carrées



(Modèle renforcé)
N°s C 12, C 16

NUMÉROS de la classification	DÉSIGNATION	POIDS approximatifs d'expédition kg	DIMENSIONS		LONGUEUR m	HAUTEUR m	DIAMÈTRE m	Prix fr
			Extérieures mm	Intérieures mm				
Portes de ramonage								
2	Carrée	1.950	213×217	172×172	»	»	»	6 »
5	Rectangulaire	2.600	280×235	232×187	»	»	»	8 »
Grilles ventouses								
R 10	Rondes	0.210	»	»	»	»	0.100	} Prix
R 12	id.	0.300	»	»	»	»	0.120	
R 14	id.	0.410	»	»	»	»	0.140	
C 12	Carrée	0.250	»	»	0.120	0.120	»	} sur demande
C 16	id.	0.325	»	»	0.160	0.160	»	
22	Rectangulaire	0.410	»	»	0.220	0.110	»	

TABLE DES MATIÈRES



ULTIMHEAT®
VIRTUAL MUSEUM

DÉSIGNATION	PAGES	DÉSIGNATION	PAGES		
Accessoires	de cheminées	38	Optima n° 550	19	
	de pompes à balancier	66		Osaka n° 620	17
	de pompes demi-rotatives	77-79		Prima n° 1 à 4	11
	de canalisations	119		Régalia n° 452	12
Allonges	sanitaires	112 à 115	de salle (Poêles de l'Est)	30	
	pour pompes système "Corneau"	58	Genre Danoises	23 à 25	
	en fonte	58	Châssis de toitures pour ardoises	120	
Applications électriques pour salles de bains, etc.	115	Châssis de toitures pour tuiles	120-121		
Arceaux de jardins	103	Christi ordinaires et artistiques	108		
Articles de canalisations	119	Conditions générales de vente	2-3		
Articles sanitaires	109 à 115	Consoles pour lavabos	115		
Bordures de jardins	103	Consoles pour tablettes	112		
Briques réfractaires (foyers de)	39	Coupes ornées, simples et à anses	102		
Cache-Pots	92 à 95	Crachoirs	84		
Caisses à arbustes	103	Crépines pour pompes	66-77		
Calorifères	Economiques	35	Crochets porte-serviettes	112	
	Monopole	8-9	Croix ajourées et de style	106-108	
	Resplendor	29	Aurés, nouveau modèle	6-7	
	Tortues de Luxe	34	Cuisinières	36	
Canalisations (tuyaux et articles de)	119	Économia	36		
Chauffe-plats pour cheminées	38	du Nord	36		
	à feu continu	12 à 25	Dessous pour poêles	38	
	à feu intermittent	11	Egouttoirs pour éviers à gros bords ronds	116	
	Carla n° 4452	14	Emaux (Référence des)	3	
	Cristal n° 560	16	Encadrements pour cheminées	38	
	D. P. F. n° 600 ornée	20	Éviers de cuisine à gros bords ronds	116	
	D. P. F. n° 610 décor uni	21	Éviers de cuisine ordinaires	117	
	Emilia n° 730	18	Fourneaux "Etoile" pour lessiveuses	37	
	Graciosa n° 700	20	Foyers réfractaires	39	
Cheminées	Hella n° 451	12	Galeria chauffe-pieds pour cheminées	38	
	Helliver n° 2451	12	Godets caoutchouc pour pompes	67 à 74	
	Hiver n° 2452	12	Gratte-pieds	105	
	Ispahan n° 710 ornée	19	Grilles ventouses d'aération	122	
	Ispahan n° 720 décor uni	21	Installation des pompes (Renseignements sur l')	51-52	
	Jade n° 570, nouveau modèle	15	Instructions sur pompes demi-rotatives	75	
	Lily X n° 3450, nouveau modèle	13	Instructions en cas d'avaries de transport	4	
	Lily n° 450	12			
	Lilyver n° 2450	12			
	Mexico n° 3452	14			
	Novelty nos 810-811	22			

DEVILLE & Gie. CHARLEVILLE

Le Tarif-Album DEVILLE, en facilitant vos recherches, économisera votre temps.



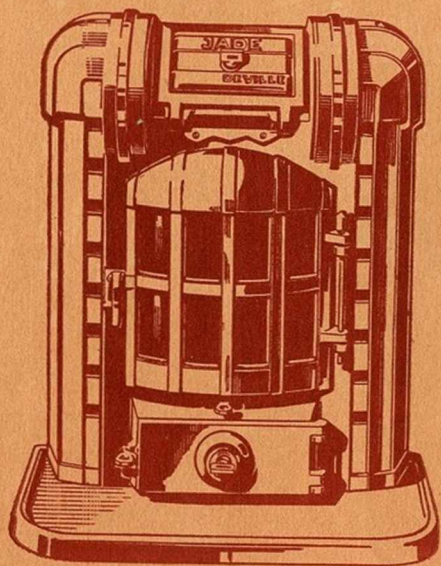
TABLE DES MATIÈRES (Suite)

DÉSIGNATION	PAGES	DÉSIGNATION	PAGES
Jardinières	95 à 99	Porte-bouillotte universel pour cheminées	38
Lavabos	109	Porte-bouquets	85 à 91
Lave-mains	110	Porte-brosse à dents et porte-verre	112
Matériel pour puits instantanés	66	Porte-brosses	113
Mica pour appareils de chauffage	39	Porte-chapeaux	84 à 112
Peintures (Références des)	4	Portes de ramonage	122
pour calorifères	40 à 42	Porte-éponges	113
pour cheminées	43 à 47	Porte-manteaux	112
pour poêle "India"	49	Porte-papier	113
pour poêle "Non Pareil"	48	Porte-parapluies	81
pour poêle "Oasis"	50	Porte-peignoirs	112
pour pompes à balancier	67 à 74	Porte-plats	82-83
pour pompes demi-rotatives	80	Porte-savons	112-113
Pièces détachées pour tous appareils (prix)	39	Porte-serviettes	112-114
Pieds de bancs droits	104	Porte-verres	113
Pieds de bancs renversés	105	Postes d'eau	111
Pieds pour lavabos	114	Pots de siège, droits et oblique	118
Pieds de table ornés	104	Puits instantanés (Matériel pour)	66
Piètements pour Éviers série C	116	Regards pour égouts, trottoirs, citernes, etc.	119
Plaques de parquet pour poêles	38	Robinets pour lavabos, lave-mains, postes d'eau	115
Plaques extensibles pour cheminées	38	Sanitaire	109 à 115
à cloche, pour repasseuses	37	Sanitaires (petits articles)	112 à 115
à socle, ronds	33	Sièges à la Turque	118
Oasis n° 135	16	pour éviers	116-117
Tortues ordinaires	32	pour lavabos	109
Aramis, nouveau modèle	31	pour lave-mains	110
de l'Est	30	pour postes d'eau	111
India, uni et sculpté	27	de chasse	118
à feu lent nos 319, 320	28	Tuyaux de canalisation	119
Express n° 350	28	porte-bouquets	85 à 91
Le Non Pareil n° 360	26	de jardins et funéraires	100 à 102
Poignées applique pour W. C.	113	Louis XV simples	100
Nordic	53	id. à anses	100
Simple	54-55	Médicis	101
Ardennes et Lyonnaises	56 à 58	Renaissance simples	100
système Corneau	58 à 65	id. à chimères	100
à purin	59	Versailles	101
Demi-rotatives	75 à 80	Corbeille à anses	102
		Ventouses d'aération	122

CHEMINÉE "JADE"

"SÉRIE IMPERIA"

N° 570



Modèle déposé

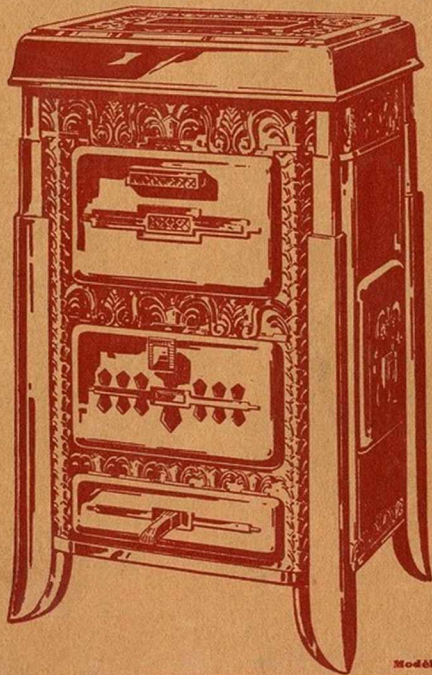
VOIR PAGE 15
CARACTÉRISTIQUES
DIMENSIONS & PRIX



POÊLE "ARAMIS"

"SÉRIE IMPERIA"

N^{os} 2489, 2490, 2491



Modèle déposé

VOIR PAGE 31
CARACTÉRISTIQUES
DIMENSIONS & PRIX