

**Cuisinières, Genre "Nord"**

A GARNITURES UNIES OU ORNÉES

**Série NE**

A FOYER SUR LE COTÉ

A porte au foyer, sans chaudière  
garnitures ornées, barre sur façade

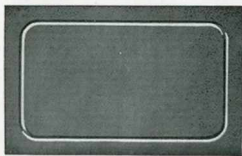
A FOYER SUR LE COTÉ

A porte au foyer avec chaudière  
Garnitures unies, barre sur façade

A FOYER AU MILIEU

A porte au foyer, sans chaudière  
garnitures unies, barre enveloppante**Plaques de Propreté**  
EN TOLE ÉMAILLÉE

Quadrillée avec décor



A cordons, sans décor



## Cuisinières de Mineurs

A GARNITURES UNIES OU ORNÉES

### Série ME



A foyer au milieu  
Sans chaudière, garnitures ornées



A foyer sur le côté  
Sans chaudière,  
garnitures ornées

Dossier bas  
à panneaux



### Dossiers en tôle émaillée



Dossier bas, style moderne



Dossier, genre "Saint-Étienne" entourage marbré



Grand dossier, avec étagère,  
style moderne, décoré sur fond  
granité, avec cordons



Petit dossier sans étagère, décoré sur fond granité

## Cuisinières en tôle émaillée (suite)



Numéros	DIMENSIONS							PRIX						
	Dessus		Hauteur	Four		Contour de la buse	Cont. de la chaudière	Façon A	Façon D	Façon L	Façon DO	Façon LO	Façon F	Marbré
	Long.	Larg.		Larg.	Profondeur									

## SÉRIE "ALBA"

## A chaudière, à retour de flamme

3236	0,75	0,50	0,76	0,29	0,45	0,510	51	750	780	840	825	925	750	775	50
3237															

## Sans chaudière, à retour de flamme

3224															
3226	0,75	0,50	0,76	0,35	0,45	0,510	—	700	730	790	775	875	700	725	50

## Sans chaudière, sans retour de flamme

3352	1,03	0,62	0,76	0,29	0,48	0,510	—	925	965	1045	1020	1145	925	950	65
------	------	------	------	------	------	-------	---	-----	-----	------	------	------	-----	-----	----

## Sans chaudière, à retour de flamme

3362	1,03	0,62	0,76	0,29	0,48	0,510		975	1015	1095	1070	1195	975	1000	65
------	------	------	------	------	------	-------	--	-----	------	------	------	------	-----	------	----

Ces appareils se livrent en nuance **IVOIRE**

**NUANCES SPÉCIALES** : Nous pouvons exécuter sur demande spéciale, cet appareil en façon marbrée ou en émail céramique couleur dans les cinq nuances : **gris céramique, aubergine céramique, bleu céramique, brun céramique, vert irlandais**, moyennant majoration de francs . . . . . 35

**OBSERVATION IMPORTANTE** : Les appareils commandés dans les nuances spéciales ci-dessus, seront livrés dans les délais nécessités par leur fabrication et ne pourront être annulés.





Copyright © 2000

# EXHIBIT

Inventory of the Collection

Item No.	Description	Quantity
1	...	...
2	...	...
3	...	...
4	...	...
5	...	...
6	...	...
7	...	...
8	...	...
9	...	...
10	...	...

Prepared by: [Name]

Date: [Date]

Location: [Location]

Remarks: [Remarks]





## CUISINIÈRES A CARREAUX CÉRAMIQUES

---

## Cuisinières à Carreaux Céramiques - Série S

Les Cuisinières Série S se livrent en type Français, type Belge ou type Alsacien.

Le type Français s'entend buse ovale au milieu, dessus et derrière, dessus élargi.

Le type Belge s'entend buse rectangulaire en tôle, derrière.

Le type Alsacien s'entend buse ronde dessus, droite ou gauche, dessus ordinaire.

Ces Cuisinières peuvent être livrées en trois façons :

Façon a.	Carreaux blancs. Carreaux houblon vert et bleu.	Façon b.	Mulberry. Carreaux Mosaïque.	Façon c.	Carreaux Louis XVI. Moderne. Grey, Roses.
Façon b.	Syra vert et brun. Entrelacs.	Façon c.	Carreaux Cosmos. Louis XIV. Louis XV.		

Toutes les Cuisinières à foyer de côté se livrent indifféremment à foyer à droite ou à gauche ; sauf avis contraire, elles s'expédient foyer à gauche et barre sur façade.

Les Cuisinières Série S avec étuve peuvent être livrées dans la façon Nord, c'est-à-dire avec colonnes, galerie de façade et galeries latérales forme Nord. Cette façon est indiquée par un N suivant le numéro. Voir le tableau des majorations.

Les Cuisinières Série S sont livrées avec barre enveloppante moyennant majoration brute de 60 francs,

Toutes les Cuisinières série S sont livrées aux types Belge ou Alsacien avec une diminution de 53 francs brut par appareil sur les prix du type Français qui sont indiqués dans les tableaux ci-après.

Nos	Nombre de Carreaux			DIMENSIONS						Nos	Prix du Type Français avec barre sur façade			Cuisinières avec 3 tiroirs en dessous	
	En façade	En profondeur	En hauteur	Dessus		Largeur du four	Cont. de la buse	Contenance de la Chaudière	a		b	c	Majo-ration	Nos	
				Long.	Type Français										Type Belge ou Alsacien

### A FOYER DE CÔTÉ

SANS ÉTUVE

SANS CARREAU DE SÉPARATION ENTRE FOYER ET FOUR

Sans Chaudière, sans retour de flamme

1006	6	4	5	0,70	0,47	0,47	0,80	0,30	0,350	>	1006	760	800	850	65	1006bis
1007	7	4	5	0,78	0,54	0,47	0,80	0,30	0,505	>	1007	825	875	925	70	1007 >
1008	8	5	5	0,86	0,62	0,56	0,80	0,38	0,505	>	1008	880	935	990	80	1008 >
1009	9	5	5	0,95	0,62	0,56	0,80	0,46	0,505	>	1009	960	1 000	1 060	90	1009 >

Sans Chaudière, avec retour de flamme

1017	7	4	5	0,78	0,54	0,47	0,80	0,30	0,505	>	1017	845	885	940	70	1017bis
1018	8	5	5	0,86	0,62	0,56	0,80	0,30	0,505	>	1018	925	975	1 030	80	1018 >
1019	9	5	5	0,95	0,62	0,56	0,80	0,38	0,505	>	1019	1 000	1 050	1 100	90	1019 >
1020	10	5	5	1,03	0,62	0,56	0,80	0,46	0,505	>	1020	1 095	1 150	1 200	95	1020 >

Avec Chaudière, avec retour de flamme

1027	7	4	5	0,78	0,54	0,47	0,80	0,30	0,505	4'	1027	875	925	970	70	1027bis
1028	8	5	5	0,86	0,62	0,56	0,80	0,30	0,505	6'40	1028	980	1 000	1 080	80	1028 >
1029	9	5	5	0,95	0,62	0,56	0,80	0,30	0,505	10'20	1029	1 065	1 120	1 175	90	1029 >
1029 A	9	5	5	0,95	0,62	0,56	0,80	0,38	0,505	10'20	1029 A	1 065	1 120	1 175	90	1029 A bis
1030	10	5	5	1,03	0,62	0,56	0,80	0,38	0,505	10'20	1030	1 160	1 215	1 270	95	1030 bis
1030 A	10	5	5	1,03	0,62	0,56	0,80	0,46	0,505	10'20	1030 A	1 160	1 215	1 270	95	1030 A bis
1031	11	5	5	1,12	0,62	0,56	0,80	0,46	0,590	10'20	1031	1 260	1 315	1 370	100	1031 bis

AVEC CARREAU DE SÉPARATION ENTRE FOYER ET FOUR

Sans Chaudière, sans retour de flamme

1208	8	5	5	0,86	0,62	0,56	0,80	0,30	0,505	>	1208	860	900	950	80	1208bis
1209	9	5	5	0,95	0,62	0,56	0,80	0,38	0,505	>	1209	935	980	1 030	90	1209 >
1210	10	5	5	1,03	0,62	0,56	0,80	0,46	0,505	>	1210	1 000	1 050	1 100	95	1210 >

Sans Chaudière, avec retour de flamme

1219	9	5	5	0,95	0,62	0,56	0,80	0,30	0,505	>	1219	970	1 020	1 070	90	1219bis
1220	10	5	5	1,03	0,62	0,56	0,80	0,38	0,505	>	1220	1 060	1 100	1 160	95	1220 >
1221	11	5	5	1,12	0,62	0,56	0,80	0,46	0,590	>	1221	1 160	1 200	1 260	100	1221 >

Avec Chaudière, avec retour de flamme

1230	10	5	5	1,03	0,62	0,56	0,80	0,30	0,505	10'20	1230	1 130	1 180	1 220	95	1230bis
1231	11	5	5	1,12	0,62	0,56	0,80	0,38	0,590	10'20	1231	1 230	1 280	1 320	100	1231 >
1232	12	6	5	1,20	0,65	0,65	0,80	0,46	0,590	10'20	1232	1 345	1 380	1 430	105	1232 >

Les cuisinières représentées page 55, sont, de gauche à droite, en haut les N<sup>os</sup> 1018 et 1117 ; en bas les N<sup>os</sup> 1106 à charbonnier et à étuve.

**Cuisinières Série S**

A FOYER DE COTÉ

SANS CARREAU DE SÉPARATION ENTRE FOYER ET FOUR

Sans étuve, sans chaudière  
avec retour de flamme  
Décor "Moderne"



A étuve, sans chaudière  
avec retour de flamme  
Décor "Mulberry"



A charbonnier, sans chaudière  
sans retour de flamme  
Décor "Entrelacs"



A étuve, sans chaudière  
sans retour de flamme  
Décor "Louis XV"







CUISINIÈRES A CARREAUX CÉRAMIQUES (SUITE)

**Cuisinières Série S**

A FOYER DE COTÉ, A ÉTUVE  
SANS CARREAU DE SÉPARATION ENTRE FOYER ET FOUR



N° 1128  
Avec chaudière  
avec retour de flamme  
décor "Roses"



N° 1129  
Façon "Nord"  
avec chaudière  
avec retour de flamme  
décor "Grey"



N° 1130  
Avec chaudière  
avec retour de flamme  
avec dossier sans étagère  
décor "Roses"

# Cuisinières à carreaux céramiques, série S (suite)



N <sup>os</sup>	Nombre de carreaux			DIMENSIONS						N <sup>os</sup>	Prix du Type Français avec barre sur façade			Cuisinières vitrées avec colonnes de façade et latérales Forme Nord	N <sup>os</sup>		
	En façade	En profondeur	En hauteur	Dessus			Haut.	Larg. du Four	Contour de la buse		Cont <sup>o</sup> de la Chaud.	Façon a	Façon b			Façon c	Majo-ration
				Long.	Type Français	Type Belge ou Alsacien											

## A FOYER DE CÔTÉ

AVEC ÉTUBE

SANS CARREAU DE SÉPARATION ENTRE FOYER ET FOUR

Sans chaudière, sans retour de flamme

1106	6	4	7	0,70	0,47	0,47	0,80	0,30	0,350	»	1106	915	970	1 020	65	1106 N
1107	7	4	7	0,78	0,54	0,47	0,80	0,30	0,505	»	1107	980	1 035	1 150	85	1107 N
1108	8	5	7	0,86	0,62	0,56	0,80	0,38	0,505	»	1108	1 050	1 107	1 165	95	1108 N
1109	9	5	7	0,95	0,62	0,56	0,80	0,46	0,505	»	1109	1 135	1 190	1 250	105	1109 N

Sans chaudière, avec retour de flamme

1117	7	4	7	0,78	0,54	0,47	0,80	0,30	0,505	»	1117	990	1 050	1 100	85	1117 N
1118	8	5	7	0,86	0,62	0,56	0,80	0,30	0,505	»	1118	1 090	1 130	1 215	95	1118 N
1119	9	5	7	0,95	0,62	0,56	0,80	0,38	0,505	»	1119	1 180	1 235	1 300	105	1119 N
1120	10	5	7	1,03	0,62	0,56	0,80	0,46	0,505	»	1120	1 280	1 345	1 400	115	1120 N

Avec chaudière, sans retour de flamme

1126 (1)	6	4	7	0,70	0,47	0,47	0,80	0,30	0,350	4 <sup>e</sup> »	1126	955	1 000	1 050	65	1126 N
----------	---	---	---	------	------	------	------	------	-------	------------------	------	-----	-------	-------	----	--------

Avec chaudière, avec retour de flamme

1127	7	4	7	0,78	0,54	0,47	0,80	0,30	0,505	4 <sup>e</sup> »	1127	1 020	1 080	1 140	85	1127 N
1128	8	5	7	0,86	0,62	0,56	0,80	0,30	0,505	6 <sup>e</sup> 40	1128	1 150	1 195	1 275	95	1128 N
1129	9	5	7	0,95	0,62	0,56	0,80	0,30	0,505	10 20	1129	1 240	1 300	1 370	105	1129 N
1129 A	9	5	7	0,95	0,62	0,56	0,80	0,38	0,505	10 20	1129 A	1 240	1 300	1 370	105	1129 AN
1130	10	5	7	1,03	0,62	0,56	0,80	0,38	0,505	10 20	1130	1 350	1 400	1 470	115	1130 N
1130 A	10	5	7	1,03	0,62	0,56	0,80	0,46	0,505	10 20	1130 A	1 350	1 400	1 470	115	1130 AN
1131	11	5	7	1,12	0,62	0,56	0,80	0,46	0,590	10 20	1131	1 460	1 500	1 580	130	1131 N

AVEC CARREAU DE SÉPARATION ENTRE FOYER ET FOUR

Sans chaudière, sans retour de flamme

1308	8	5	7	0,86	0,62	0,56	0,80	0,30	0,505	»	1308	1 020	1 080	1 150	95	1308 N
1309	9	5	7	0,95	0,62	0,56	0,80	0,38	0,505	»	1309	1 100	1 170	1 240	105	1309 N
1310	10	5	7	1,03	0,62	0,56	0,80	0,46	0,505	»	1310	1 200	1 270	1 300	115	1310 N

Sans chaudière, avec retour de flamme

1319	9	5	7	0,95	0,62	0,56	0,80	0,30	0,505	»	1319	1 150	1 200	1 275	105	1319 N
1320	10	5	7	1,03	0,62	0,56	0,80	0,38	0,505	»	1320	1 250	1 300	1 375	115	1320 N
1321	11	5	7	1,12	0,62	0,56	0,80	0,46	0,590	»	1321	1 350	1 400	1 480	130	1321 N

Avec chaudière, avec retour de flamme

1330	10	5	7	1,03	0,62	0,56	0,80	0,30	0,505	10 20	1330	1 315	1 370	1 440	115	1330 N
1331	11	5	7	1,12	0,62	0,56	0,80	0,38	0,590	10 20	1331	1 400	1 470	1 550	130	1331 N
1332	12	6	7	1,20	0,65	0,65	0,80	0,46	0,590	10 20	1332	1 530	1 600	1 660	140	1332 N

(1) La Cuisinière 1126 est à chaudière derrière le foyer avec robinet devant ou sur le côté.

Les Cuisinières 1106-1117-1126-1127 peuvent être livrées au même prix, avec charbonnier remplaçant l'étuve.

NOTA. — Voir la nomenclature des façons des Cuisinières à carreaux céramiques, page 54.





# Cuisinières à Carreaux Céramiques - Série S (suite)

Nos	Nombre de carreaux			DIMENSIONS						Nos	Prix du Type Français avec barre sur façade			Cuisinières livrées avec 3 tiroirs en-dessous		Majoration pour Cuisinières livrées avec chaudière derrière
	En façade	En profondeur	En hauteur	Dessus		Hauteur	Largeur du four	Contour de la buse	Cont. de la chaudi.		Façon a	Façon b	Façon c	Majoration	Nos	
				Long.	Type Français											

## A FOYER AU MILIEU

### SANS ÉTUVE

#### SANS CARREAU DE SÉPARATION ENTRE FOYER ET FOUR

##### Sans chaudière, sans retour de flamme

1039	9	5	5	0,95	0,62	0,56	0,80	0,30	0,505	»	1039	1.000	1.050	1.090	90	1039 bis	
1040	10	5	5	1,03	0,62	0,56	0,80	0,30	0,505	»	1040	1.115	1.165	1.215	95	1040	»
1042	12	6	5	1,20	0,65	0,65	0,80	0,38	0,590	»	1042	1.300	1.385	1.445	105	1042	»
1044	14	7	5	1,37	0,73	0,73	0,80	0,46	0,590	»	1044	1.520	1.585	1.645	110	1044	»

##### Sans chaudière, avec retour de flamme

1052	12	6	5	1,20	0,65	0,65	0,80	0,30	0,590	»	1052	1.400	1.570	1.530	105	1052 bis	»
1054	14	7	5	1,37	0,73	0,73	0,80	0,38	0,590	»	1054	1.600	1.665	1.725	110	1054	»
1056	16	7	5	1,54	0,73	0,73	0,80	0,46	0,590	»	1056	1.800	1.885	1.945	120	1056	»

#### AVEC CARREAU DE SÉPARATION ENTRE FOYER ET FOUR

##### Sans chaudière, sans retour de flamme

1242	12	6	5	1,20	0,65	0,65	0,80	0,30	0,590	»	1242	1.250	1.320	1.375	105	1242 bis	»
1244	14	7	5	1,37	0,73	0,73	0,80	0,38	0,590	»	1244	1.440	1.500	1.565	110	1244	»
1246	16	7	5	1,54	0,73	0,73	0,80	0,46	0,590	»	1246	1.665	1.725	1.790	120	1246	»

##### Sans chaudière, avec retour de flamme

1254	14	7	5	1,37	0,73	0,73	0,80	0,30	0,590	»	1254	1.525	1.590	1.650	110	1254 bis	»
1256	16	7	5	1,54	0,73	0,73	0,80	0,38	0,590	»	1256	1.750	1.800	1.865	120	1256	»
1258	18	7	5	1,71	0,73	0,73	0,80	0,46	0,640	»	1258	1.980	2.045	2.130	135	1258	»

### AVEC ÉTUVE

#### SANS CARREAU DE SÉPARATION ENTRE FOYER ET FOUR

##### Sans chaudière, sans retour de flamme

1139(1)	9	5	7	0,95	0,62	0,56	0,80	0,30	0,505	»	1139(1)	1.140	1.200	1.260	105	1139 N	»
1140	10	5	7	1,03	0,62	0,56	0,80	0,30	0,505	»	1140	1.300	1.370	1.435	115	1140 N	»
1141(1)	11	5	7	1,12	0,62	0,56	0,80	0,38	0,590	»	1141(1)	1.430	1.495	1.565	130	1141 N	»
1142	12	6	7	1,20	0,65	0,65	0,80	0,38	0,590	»	1142	1.540	1.615	1.690	140	1142 N	»
1144	14	7	7	1,37	0,73	0,73	0,80	0,46	0,590	»	1144	1.735	1.800	1.880	160	1144 N	»

##### Sans chaudière, avec retour de flamme

1152	12	6	7	1,20	0,65	0,65	0,80	0,30	0,590	»	1152	1.615	1.695	1.765	140	1152 N	»
1154	14	7	7	1,37	0,73	0,73	0,80	0,38	0,590	»	1154	1.800	1.880	1.955	160	1154 N	»
1156	16	7	7	1,54	0,73	0,73	0,80	0,46	0,590	»	1156	2.035	2.115	2.190	190	1156 N	»

##### Avec chaudière, avec retour de flamme

1163	13	6	7	1,28	0,65	0,65	0,80	0,30	0,590	10/20	1163	1.785	1.850	1.940	153	1163 N	—
1165	15	7	7	1,45	0,73	0,73	0,80	0,38	0,590	10/20	1165	1.980	2.060	2.135	180	1165 N	—

#### AVEC CARREAU DE SÉPARATION ENTRE FOYER ET FOUR

##### Sans chaudière, sans retour de flamme

1342	12	6	7	1,20	0,65	0,65	0,80	0,30	0,590	»	1342	1.440	1.520	1.595	140	1342 N	»
1344	14	7	7	1,37	0,73	0,73	0,80	0,38	0,590	»	1344	1.645	1.715	1.790	160	1344 N	»
1346	16	7	7	1,54	0,73	0,73	0,80	0,46	0,590	»	1346	1.865	1.940	2.015	190	1346 N	»

##### Sans chaudière, avec retour de flamme

1354	14	7	7	1,37	0,73	0,73	0,80	0,30	0,590	»	1354	1.710	1.790	1.850	160	1354 N	»
1356	16	7	7	1,54	0,73	0,73	0,80	0,38	0,590	»	1356	1.910	2.015	2.085	190	1356 N	»
1358	18	7	7	1,71	0,73	0,73	0,80	0,46	0,640	»	1358	2.190	2.270	2.345	210	1358 N	»

(1) Les Cuisinières Nos 1139 et 1141 sont à bouche de chaleur.

Les cuisinières représentées page 59 sont, de gauche à droite, en haut, les n<sup>os</sup> 1320 N et 1331; en bas, le n<sup>o</sup> 1139.

NOTA. Voir la nomenclature des façons des Cuisinières à carreaux céramiques, page 54.



**Cuisinières Série S**

A FOYER DE COTÉ

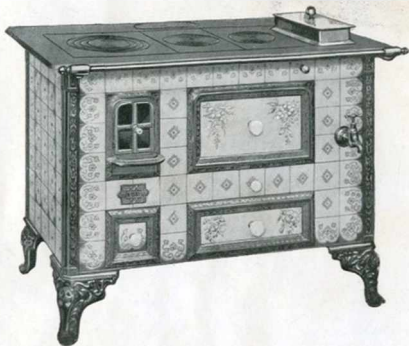
A ÉTUVE

AVEC CARREAU DE SÉPARATION ENTRE FOYER ET FOUR

Sans chaudière, avec retour de flamme  
Façon "Nord", décor "Grey"



Avec chaudière, avec retour de flamme  
décor "Moderne"



A FOYER AU MILIEU

A ÉTUVE

SANS CARREAU DE SÉPARATION ENTRE FOYER ET FOUR

A bouche de chaleur



Sans chaudière,  
sans retour de flamme,  
trois tiroirs, décor "Cosmos"



### Cuisinières Série S

A FOYER AU MILIEU

AVEC ÉTUVE

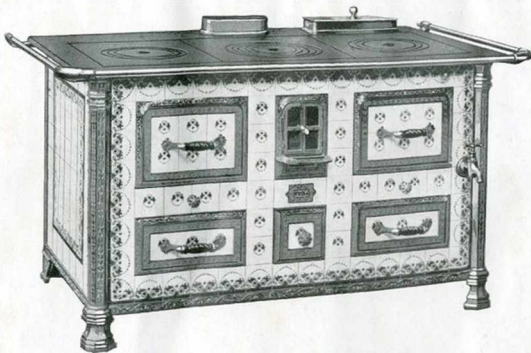
SANS CARREAU DE SÉPARATION ENTRE FOYER ET FOUR



A chaudière derrière et  
retour de flamme  
décor "Mulberry"

AVEC ÉTUVE

AVEC CARREAU DE SÉPARATION ENTRE FOYER ET FOUR



A chaudière derrière et  
retour de flamme  
décor "Roses"

## Cuisinières à Carreaux Céramiques - Série S (suite)



## DOSSIERS POUR CUISINIÈRES A CARREAUX CÉRAMIQUES, SÉRIE S

Petits Dossiers sans étagère et Grands Dossiers avec étagère

(Représenté page 64)

	PRIX					
	PETITS DOSSIERS sans étagère			GRANDS DOSSIERS avec étagère		
	Façon a	Façon b	Façon c	Façon a	Façon b	Façon c
Pour Cuisinières à 6 carreaux en façade.						
» 7 »	270	300	325	370	405	440
» 8 »	280	310	345	395	430	465
» 9 »	295	325	360	410	455	495
» 10 »	310	345	375	430	475	520
» 11 »	330	360	400	445	505	555
» 12 »	350	375	415	465	525	585
» 13 »	370	400	435	495	555	615
» 14 »	390	415	455	515	575	650
» 15 »	405	435	470	540	600	675
» 16 »	425	455	500	565	625	705
» 17 »	445	470	520	595	655	735
» 18 »	460	500	550	615	680	770
	475	520	570	635	715	815

## Petits Dossiers bas, Genre Belge

à 1 et 2 carreaux de hauteur

Prix } Dossiers à 1 carreau : le tiers des prix ci-dessus, pour petits dossiers sans étagère.  
 » 2 carreaux : la moitié

## MAJORATIONS NETTES

Pour remplacement des garnitures fonte nickelée par des garnitures cuivre poli dans les Cuisinières Série S

	3 carreaux.	la pièce	frs	33	»
Porte de tour complète avec poignée.	4 »	»	»	37	»
	5 »	»	»	47	»
	3 carreaux.	»	»	28	»
Porte d'étuve complète avec poignée.	4 »	»	»	33	»
	5 »	»	»	42	»
Porte à mica avec son encadrement et son baveron dans les cuisinières à étuve		»	»	23	»
Porte à mica avec son encadrement, son baveron et le cendrier dans les cuisinières sans étuve.		»	»	37	»
Cendrier des Cuisinières à étuve avec son encadrement.		»	»	23	»
Grandes colonnes		»	»	23	»
Petites colonnes		»	»	19	»
Pieds des cuisinières à étuve		»	»	23	»
Sabots des pieds		»	»	14	»
Supports de barre d'angle		»	»	9	»
Supports de barre de bout.		»	»	8	»
Galerie du bas des Cuisinières sans étuve, le mètre de longueur du dessus		»	»	37	»
Galerie » avec étuve, le mètre de largeur du dessus français		»	»	37	»
Cendrier seul des cuisinières à étuve et sans étuve		»	»	17	»
Encadrement du cendrier dans les cuisinières à étuve		»	»	9	»
Baveron seul		»	»	5	»
Portes mica seules		»	»	5	»
Grands pieds pour cuisinières sans étuve		»	»	28	»
Poignées cuivre forme Nord ou forme droite		»	»	5	»
Boutons cuivre remplaçant boutons faïence					Sans majoration

Les cuisinières représentées page 60, sont en haut, le n° 1154, en bas, le n° 1354 N.

NOTA. — Voir la nomenclature des façons des Cuisinières à carreaux céramiques, page 54.



## Cuisinières à Carreaux Céramiques (suite)



DIMENSIONS							PRIX		
Dessus		Haut.	Larg. four	Cont. buse	Contenance chaud.	Nos	FAÇADE SEULE A CARREAUX		FAÇADE ET CÔTÉS A CARREAUX
Long.	Larg.						Portes tôle décorée		

### FOURNEAUX TRÈS RICHES

A CARREAUX CÉRAMIQUES CLOISONNÉS GRAND FEU  
en tôle et fonte, barre sur façade et mitre

**COMPOSITION.** — Façade seule ou façade et côtés garnis de carreaux céramiques cloisonnés; Un ou deux fours à porte équilibrée par contrepoids; Une ou deux étuves et un grand cendrier; Porte mica au foyer avec baveron; Buse mobile dessus ou derrière; Sans autre avis, se livrent avec poignées, mais peuvent être livrés avec boutons céramiques aux portes; Se livrent avec ou sans dossier.

#### A foyer de côté

Sans chaudière

143	0,90	0,60	0,83	0,33	0,545	>	143	1.285	1.525
144	1,00	0,60	0,83	0,40	0,545	>	144	1.400	1.640

Avec chaudière

149	1,00	0,60	0,83	0,33	0,545	10 <sup>1</sup> 20	149	1.495	1.735
-----	------	------	------	------	-------	--------------------	-----	-------	-------

#### A foyer au milieu

Sans chaudière

145	1,35	0,71	0,83	0,33	0,590	>	145	1.815	2.100
-----	------	------	------	------	-------	---	-----	-------	-------

Avec chaudière

150	1,35	0,71	0,83	0,33	0,590	10 <sup>1</sup> 20	150	1.910	2.200
-----	------	------	------	------	-------	--------------------	-----	-------	-------

### DOSSIERS POUR FOURNEAUX TRÈS RICHES

A CARREAUX CÉRAMIQUES  
Entourage en fonte nickelée

PETITS DOSSIERS SANS ÉTAGÈRE

GRANDS DOSSIERS AVEC ÉTAGÈRE  
Tôle perforée

Pour Cuisinières de 0 m 90	390	550
> 1 m 00	430	600
> 1 m 35	510	750

Les fourneaux représentés page 63, sont : en haut le n° 149; en bas, le n° 145

### FOURNEAUX IMITATION CARREAUX CÉRAMIQUES

EN TOLE ET FONTE, A CORPS PROFOND, FAÇADE ET CÔTÉS FONTE

A barre sur façade et mitre

(Représenté page 64)

**COMPOSITION.** — Un Four à porte équilibrée par contrepoids; Une étuve et un grand cendrier; Foyer sur le côté avec grille culbutante et porte mica; Buse mobile dessus ou derrière.

PRIX					
FAÇADE SEULE ÉMAILLÉE			FAÇADE ET CÔTÉS ÉMAILLÉS		
Portes fonte	Portes tôle décorée	Majoration pour évier majolique	Portes fonte	Portes tôle décorée	Majoration pour évier majolique

Avec chaudière

1114	0,87	0,62	0,83	0,34	0,505	10 <sup>1</sup> 20	1114	1.070	1.095	70	1.195	1.225	117
------	------	------	------	------	-------	--------------------	------	-------	-------	----	-------	-------	-----

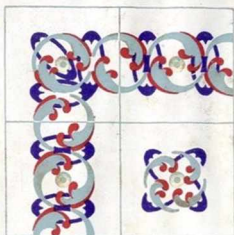
Sans chaudière

1118	0,79	0,62	0,83	0,34	0,505	>	1118	890	915	65	1.020	1.040	105
------	------	------	------	------	-------	---	------	-----	-----	----	-------	-------	-----

# ÉTABLISSEMENTS DELATTRE & FROUARD REUNIS

## CARREAUX CÉRAMIQUES

ULTIMHEAT®  
VIRTUAL MUSEUM



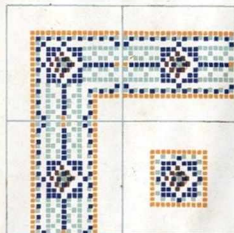
DÉCOR ENTRELACS



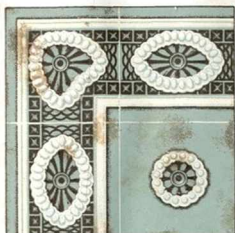
DÉCOR MULBERRY



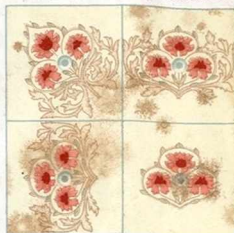
DÉCOR HOUBLON - Bleu clair sur Blanc  
(se fait également en Bleu foncé & Vert russe sur Blanc)



DÉCOR MOSAÏQUE



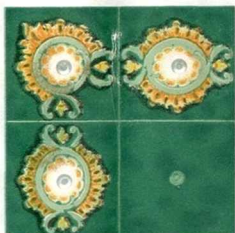
DÉCOR GREY



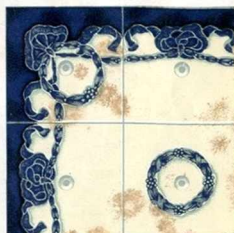
DÉCOR COSMOS



DÉCOR LOUIS XV



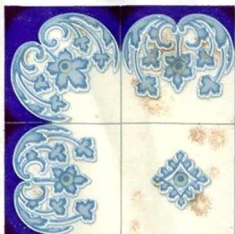
DÉCOR LOUIS XIV



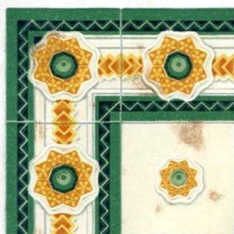
DÉCOR LOUIS XVI



DÉCOR ROSES



DÉCOR MODERNE



DÉCOR ÉTOILE

MODÈLES DES CARREAUX CÉRAMIQUES UTILISÉS DANS LA CONSTRUCTION DE NOS CUISINIÈRES  
FORGES ET FONDERIES DE SOUGLAND

au 1<sup>er</sup> Janvier



ULTIMHEAT®  
VIRTUAL MUSEUM



## Fourneaux très Riches

A CARREAUX CÉRAMIQUES

CLOISONNÉS GRAND FEU

A foyer de côté  
à chaudière  
décor "Moderne"  
portes tôle décorée



A foyer au milieu  
sans chaudière  
décor "Moderne"  
portes tôle décorée



CUISINIÈRES A CARREAUX CÉRAMIQUES (SUITE)

**Fourneaux Imitation Carreaux Céramiques**

EN TOLE ET FONTE  
A FOYER SUR LE CÔTÉ

Sans chaudière  
décor "Majolique"



Avec chaudière  
décor "Majolique"

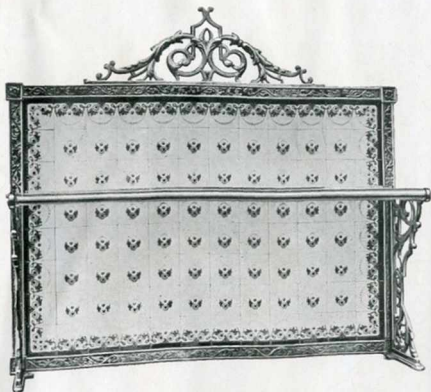


**Dossiers pour Cuisinières à Carreaux Céramiques**

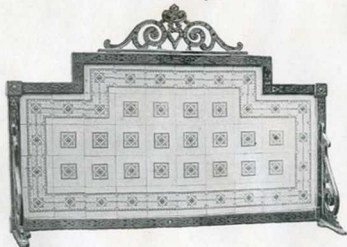
Petit dossier bas, genre "Belge", à deux carreaux  
décor "Roses"



Grand dossier à étagère  
décor "Roses"



Petit dossier sans étagère  
décor "Mosaïque"





# APPAREILS DE CHAUFFAGE

---

CHEMINÉES, CALORIFÈRES ET FOYERS

---





APPAREILS DE CHAUFFAGE

DÉSIGNATION DES FAÇONS  
DES APPAREILS DE CHAUFFAGE  
CHEMINÉES, CALORIFÈRES ET FOYERS

---

La façon	<b>A</b>	s'entend toujours	fonte ou tôle et fonte ordinaire.	
»	<b>B</b>	»	fonte, émail noir.	menus accessoires nickelés.
»	<b>C</b>	»	» panneaux couleur,	»
»	<b>D</b>	»	» » nickelés,	»
»	<b>F</b>	»	fonte, émail couleur, céramique,	»
»	<b>G</b>	»	» » panneaux nickelés.	»
»	<b>K</b>	»	fonte émail noir, panneaux tôle décorée,	»
»	<b>L</b>	»	» couleur,	»
»	<b>P</b>	»	fonte émail noir, panneaux faïence,	»
»	<b>T</b>	»	» couleur,	»
»	<b>N</b>	»	fonte nickelée,	»
»	<b>S</b>	»	fonte polie cirée,	»

Les appareils livrés avec panneaux tôle décorée, façons **K** et **L** peuvent être livrés avec décors sous émail céramique, ou avec décors opaline. Pour les décors sous émail céramique, ajouter la lettre **F** à la lettre de façon principale, soit **KF** ou **LF** ; pour les décors opaline, ajouter la lettre **O**, soit **FO**, **KO** ou **LO**.

**Cheminées Vosgiennes**

A GRAND FOYER SUR LE CÔTÉ

N° 228



A un étage

N° 248



A deux étages



### **Cheminées "Prussiennes"**

N<sup>os</sup> 062, 063 et 064

A porte mica



A souffleur fonte



A porte mica au foyer



A panneaux tôle décorée



A carreaux céramiques

### **Cheminées de Salle**

A FOUR

N<sup>os</sup> 0370, 0371 et 0372



## Appareils de Chauffage - Cheminées



## CHEMINÉES VOSGIENNES

A UN OU DEUX ÉTAGES

(Représenté Page 67).

## COMPOSITION :

Grand foyer à houille ou à bois avec porte à droite ou à gauche.  
1 ou 2 grands fours avec 2 trous de chauffage.  
Galerie fonds. Buse dessus ou derrière.

N <sup>os</sup>	DIMENSIONS					N <sup>os</sup>	PRIX		Majoration pour derrière émaillé
	Haut.	Larg.	Profond.	Larg. four	Diam. buse		Façon A	Façon F	
						A un étage n° 228			
228	1,00	0,75	0,45	0,47	0,139	228	465	640	58
						A deux étages n° 248			
248	1,38	0,75	0,45	0,47	0,139	248	650	910	88

## CHEMINÉES DITES « PRUSSIENNES »

A HOUILLE OU AU COKE

## COMPOSITION :

Double grille avec souffleur fonte.  
Foyer réfractaire.  
Buse ronde derrière.

Couvercle à charnière.  
Dessus à 2 trous de cuisson, sous le couvercle.

N <sup>os</sup>	DIMENSIONS				N <sup>os</sup>	PRIX			
	Haut.	Larg.	Larg. grille	Diam. buse		Façon A	Façon B	Façon C	Façon F
062	0,60	0,44	0,24	0,111	062	120		175	200
063	0,66	0,48	0,28	0,111	063	150		200	250
064	0,70	0,52	0,32	0,118	064	185		250	295

Majoration pour portes mica ordinaire  
> pour portes mica émail noir ou couleur

Frs 11 portes mica et accessoires nickelés  
Frs 18 portes mica et accessoires cuivre

Frs 29.  
Frs 41.

## CHEMINÉES DE SALLE, A FOUR

A FOYER HOUILLE ET BOIS

## COMPOSITION :

Grand foyer à garniture réfractaire à usage de houille ou à usage de bois avec porté de chargement sur le côté droit.  
Four à circulation de flamme tout autour et à porte abattante, comme la porte à rôti, située sur façade.  
Porte de chargement ouvrante avec contre-plaque de protection rabattante permettant l'utilisation de bûches plus longues que le foyer.  
Couvercle à charnière découvrant un dessus avec 2 trous de chauffage.  
Buse ronde derrière.

N <sup>os</sup>	DIMENSIONS				N <sup>os</sup>	PRIX							
	Haut.	SOCLE		Larg. four		Diam. buse	Façon A	Façon B	Façon F	Façons K et KF	Façons L et LF	Façon P	Façon T
		Larg.	Profond.										
0370	0,80	0,44	0,32	0,23	0,111	0370	245	320	340	345	380	355	375
0371	0,82	0,47	0,34	0,26	0,111	0371	275	360	385	395	425	405	420
0372	0,86	0,51	0,37	0,28	0,118	0372	325	405	445	440	495	455	475

Majoration pour bavette fonte ordinaire  
> pour colonnettes  
> pour souffleur mica  
> pour décor opaline.

Frs 5 pièce, émail noir ou couleur  
Frs 5 pièce,  
Frs 12 pièce,  
Frs 23 pièce,

Frs 12 pièce, nickelé  
Frs 12 pièce,

Frs 18 pièce  
Frs 18 pièce

NOTA. — Voir la nomenclature des façons des appareils de chauffage page 66.

## Appareils de Chauffage - Cheminées (suite)

### CHEMINÉES FRANÇAISES, STYLE MODERNE

A SOUFFLEUR ROTATIF ÉQUILIBRÉ

**COMPOSITION :**

Souffleur fonte ajourée ou souffleur mica.  
Grille de fond pivotante.  
Registre de tirage direct.

Couvercle à charnière  
Dessus à 2 trous de cuisson, sous le couvercle.  
Foyer réfractaire.  
Buse ovale derrière.

Nos	DIMENSIONS					Nos	PRIX				
	Hauteur	Largeur	Profondeur	Distance du sol au dessus de la buse	Contour de la buse		Façon A	Façon C	Façon F	Façon P	Façon T
091						0,67					
092	0,73	0,58	0,47	0,55	0,455	092	210	295	340	305	365
093	0,78	0,61	0,50	0,58	0,495	093	250	340	395	355	415

Majoration : pour souffleur mica ordinaire

Fr<sup>s</sup> 14

Souffleur mica et accessoires nickelés

Fr<sup>s</sup> 29

émail noir ou couleur

Fr<sup>s</sup> 23

cuivre.

Fr<sup>s</sup> 58

### CHEMINÉES IRLANDAISES, STYLE LOUIS XV

A FEU VISIBLE ET CONTINU

**COMPOSITION :**

Ces appareils sont à feu visible continu et réglable dont la charge dure 12 à 24 heures suivant le combustible et l'activité de la combustion.

A usage d'antracite, charbon anthraciteux, coke de gaz, charbons maigres et secs en général.

Le foyer est en briques réfractaires avec grille pivotante dans le fond; la porte à mica, la porte du cendrier et la porte de chargement sont à joints d'amiante pour réaliser une fermeture hermétique.

Le réglage est double et peut se faire soit par le bouchon à vis de la porte du cendrier, soit par le registre arrière commandé par un anneau placé sur la face droite de l'appareil. En tirant cet anneau, on crée un courant d'air secondaire qui diminue l'admission d'air sous la grille et par conséquent l'activité de la combustion dans l'intérieur du foyer, mais en même temps on introduit de l'air qui s'échauffe au contact des parois du foyer et qui vient brûler à la sortie des gaz incomplètement consumés; d'où économie par utilisation presque entière de la chaleur du combustible.

Le décentrage doit être fait matin et soir au moyen de la grille pivotante qu'on agite par un anneau placé en façade.

Nos	DIMENSIONS					Nos	PRIX						Majoration pour garanties cuivre poli	
	Haut.	Socle		Contenance du foyer	Diamètre de la buse		Distance du sol au dessus de la buse	Façon A	Façon B	Façon C	Façon F	Façons K et KF		Façons L et LF
Larg.		Prof.	litres											
0502	0,79	0,44	0,42	16	0,104	0,50	0502	390	560	580	615	630	660	117
0503	0,89	0,50	0,45	24	0,104	0,50	0503	455	685	695	760	775	840	134

Majoration : pour décor opaline

Fr<sup>s</sup> 40

NOTA. — Voir la nomenclature des façons des appareils de chauffage page 66.





APPAREILS DE CHAUFFAGE — CHEMINÉES

**Cheminées Françaises**

**Style Moderne**

A SOUFFLEUR ROTATIF ÉQUILIBRÉ

A panneaux fonte

N<sup>os</sup> 091, 092 et 093

A panneaux faïence



**Cheminées Irlandaises**

**Style Louis XV**

A FEU VISIBLE ET CONTINU

A panneaux  
fonte ajourée

N<sup>os</sup> 0502 et 0503

A panneaux  
tôle décorée "Faisans"







APPAREILS DE CHAUFFAGE — CALORIFÈRES RONDS

**Calorifères Ronds**

A FEU DEMI-CONTINU

Petit modèle  
Nos 50, 51 et 52



Grand modèle à foyer à cloche  
Nos 0114 bis, 0116 bis et 0118 bis



**Poêle en Fonte**

C. L. A.

N° 2



**Calorifères Ronds**

A FEU DEMI-CONTINU

EN FONTE AJOURÉE

Nos 092, 093 et 094

Fermé



Ouvert, avec foyer fonte

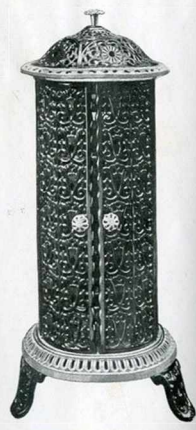


**Calorifères du Nord Ronds**

A FEU DEMI-CONTINU

Couvercle cloche

Nos 396, 397 et 398



# Appareils de Chauffage, Calorifères Ronds

## POËLE EN FONTE « C. L. A. » N° 2

COMPOSITION : Modèle spécialement établi pour le ministère de la Guerre, brûlant indifféremment du bois, du charbon, du coke, de l'antracite, de la tourbe, etc. La porte abattante à glissière assure le réglage de la combustion et permet de réaliser le chauffage à feu continu ; Buse derrière haute.

DIMENSIONS : Hauteur 0 m 78 ; Diamètre du fût 0 m 26 ; Diamètre de la buse 0 m 11. PRIX : fr. 175

## CALORIFÈRES ROUNDS A FEU DEMI-CONTINU Petit Modèle

Foyer cannelé à pieds ou sans pieds, à buse derrière, à registre circulaire pour régler le tirage

Nos	DIMENSIONS				Nos	PRIX	
	Hauteur sans le bouton	Diamètre du dessus	Diamètre du socle	Diamètre de la buse		FAÇON A	Majoration pour pieds
50	0,62	0,225	0,30	0,090	50	90	»
51	0,65	0,23	0,32	0,097	51	100	»
52	0,70	0,245	0,34	0,097	52	110	»

### Grand Modèle

COMPOSITION : Foyer à cloche rehaussé ; Avec ou sans pieds ; Enveloppe en fonte ajourée avec portes ; Buse dessus et derrière.  
(Convient spécialement pour écoles et salles de réunions)

Nos	DIMENSIONS				Nos	PRIX SANS PIEDS			Majoration pour pieds	
	Hauteur sans pieds	Diamètre du dessus	Diamètre du fût	Diamètre du socle		Diamètre de la buse	FAÇONS			
							A	B		F
0114 <sup>bis</sup>	0,655	0,33	0,23	0,365	0,097	0114 <sup>bis</sup>	170	210	255	12
0116 >	0,805	0,37	0,29	0,455	0,107	0116 >	230	325	375	12
0118 >	0,95	0,50	0,38	0,55	0,104	0118 >	330	445	505	12

## CALORIFÈRES ROUNDS dits à feu demi-continu

COMPOSITION : Foyer en fonte ou tôle à usage de coke, anthracite, charbons maigres et charbons domestiques et constitué par un long cylindre muni d'une anse en fer permettant de le sortir de l'appareil pour le nettoyer et le charger ; Le foyer comporte un cendrier mobile et une porte à coulisse en fonte ; Le foyer est placé dans une enveloppe en fonte ajourée permettant une circulation d'air active ; Couverture plat.

Nos	DIMENSIONS				Nos	PRIX		
	Hauteur avec pieds	Diamètre du socle	Diamètre du fût	Diamètre de la buse		Façon A	Façon B	Façon F
092	0,70	0,280	0,240	0,083	092	155	190	245
093	0,75	0,305	0,265	0,090	093	160	205	255
094	0,80	0,330	0,280	0,090	094	165	215	265

## CALORIFÈRES DU NORD, ROUNDS dits à feu demi-continu - Série Nouvelle

COMPOSITION : Foyer cylindrique en fonte à usage de coke, anthracite, charbons maigres et charbons domestiques, comportant un cendrier mobile à la partie inférieure ; Foyer placé dans une enveloppe en fonte ajourée permettant une circulation d'air active ; Couverti cloche ; Buse ronds derrière ; Ces calorifères peuvent être livrés indifféremment avec foyer cylindrique à houille ou avec foyer spéciaux à tourbe (dans ce cas, ajouter la lettre T au numéro de l'appareil).

Nos	DIMENSIONS				Nos	PRIX			Majorations pour nickelage du				
	Hauteur		Diamètre			Diamètre de la buse	Façon A	Façon B	Façon F	Couverti	Chapeau	Socle	Angles
	Avec lyre	Avec bouton	Du fût	Du socle									
396	0,94	0,90	0,27	0,35	0,090	396	170	225	270	14	14	14	—
397	0,98	0,94	0,30	0,38	0,090	397	180	245	285	17	17	17	—
398	1,02	0,98	0,33	0,41	0,090	398	200	285	335	19	19	19	—

## CALORIFÈRES SARROIS

à feu visible et continu (Représenté page 75)

COMPOSITION : Fût en tôle glacée garni intérieurement de briques réfractaires ; Socle et chapeau fonte ; Porte de façade en deux parties ; Grille pivotante ; Double réglage ; Grande porte de chargement permettant l'utilisation du bois ; Dessus plat ou dessus cloche type hollandais ; Buse derrière haute ; Sur demande et moyennant majoration se livrent à fût émaillé.

No	DIMENSIONS						No	PRIX			
	Haut.	Diam. du fût	Diam. du socle	Diam. dessus	Diam. buse	Dist. de sol au-dessus de la buse		Façon A	Façon B	Façon F	Majoration pour fûts émaillés
1300	0,72	0,22	0,29	0,29	0,097	0,71	1300	120	190	235	35
1301	0,79	0,22	0,29	0,29	0,097	0,78	1301	140	210	260	40
1302	0,85	0,22	0,29	0,29	0,097	0,84	1302	160	245	350	45

NOTA. — Voir la nomenclature des façons des Appareils de Chauffage, Page 66.



# Appareils de Chauffage - Calorifères Ronds (suite)

ULTIMHEAT®  
VIRTUAL MUSEUM

## CALORIFÈRES HYGIÉNIQUES, GENRE « TORTUE »

à combustion lente, continue et complète  
EN TOLE ET FONTE

**COMPOSITION :** Ces calorifères se composent d'un fût en tôle d'acier garni de briques réfractaires, comme la tôle du socle ; Dans les nos 300 à 307 la tôle porte une buse dessus, une buse derrière et une porte de chargement ; Dans les nos 600 à 607 la tôle porte une buse derrière seulement et un grand tampon de chargement ; Le réglage s'obtient en agissant sur la porte du bas qui peut coulisser ; Ces calorifères brûlent le coke, l'antracite, les charbons maigres et le bois ; Les calorifères nos 600 à 607 se prêtent mieux à l'emploi du bois.

Nos	DIMENSIONS						Nos	PRIX			Nos	PRIX		
	Haut.	Diam. du fût	Diam. du socle	Diam. dessus	Diam. buse	Dist. de sol au-dessus de la buse		Façon A	Façon B	Façon F		Façon A	Façon B	Façon F
300	0,52	0,21	0,28	0,27	0,083	0,505	300	95	165	185	600	85	155	175
0301	0,57	0,21	0,285	0,27	0,083	0,55	0301	120	195	220	0601	110	185	205
0302	0,615	0,215	0,295	0,28	0,083	0,595	0302	130	210	240	0602	125	195	230
0303	0,66	0,225	0,310	0,29	0,090	0,655	0303	150	240	275	0603	140	225	255
0304	0,71	0,24	0,325	0,30	0,090	0,70	0304	165	275	315	0604	160	255	295
0305	0,77	0,245	0,34	0,31	0,090	0,745	0305	185	315	380	0605	175	300	360
306	0,84	0,300	0,405	0,370	0,111	0,82	306	225	375	425	606	205	360	405
307	1 m	0,300	0,405	0,370	0,111	0,980	307	275	445	530	607	255	430	505

NOTA. — Les dimensions des calorifères nos 600 à 607 sont les mêmes que celles des calorifères nos 300 à 307.

## CALORIFÈRES HYGIÉNIQUES, « STYLE MODERNE »

à feu visible et à combustion lente, continue et complète  
EN TOLE ET FONTE

**COMPOSITION :** Ces calorifères se composent d'un fût en tôle glacée et moulurée, garni intérieurement de briques réfractaires, d'un socle et d'un chapiteau en fonte avec couvercle plat. Toutes les portes sont à joint d'amiante assurant une fermeture parfaitement hermétique et permettant de régler la marche de la combustion par la simple manœuvre du bouchon à vis de la porte à mica ; Ces appareils ont une grande porte de chargement permettant l'utilisation du bois ; ils brûlent la houille, le coke ou l'antracite ; Base derrière haute ou basse à volonté.

Nos	DIMENSIONS						Nos	PRIX				
	Haut. avec bouton	Diam. du fût	Diam. du socle	Diam. du dessus	Diam. buse	Dist. de sol au-dessus de la buse basse		Façon A	Façon B	Façon F	Façon N	avec fût décor opaline Façon FO
0340	0,72	0,200	0,295	0,280	0,090	0,405	0340	180	235	280	285	355
0341	0,78	0,215	0,305	0,300	0,090	0,435	0341	195	265	310	325	405
0342	0,84	0,240	0,330	0,320	0,097	0,460	0342	225	300	355	375	455
0343	0,94	0,295	0,400	0,390	0,097	0,460	0343	260	325	395	410	500
0344	1,00	0,335	0,445	0,410	0,111	0,485	0344	310	370	440	470	565
0345	1,13	0,375	0,500	0,465	0,118	0,525	0345	340	450	510	530	640

## CALORIFÈRES CARRÉS N° 0332 (Représenté page 76)

A FEU VISIBLE ET CONTINU

Foyer constitué par un fût en tôle garni de briques réfractaires et entouré d'une enveloppe fonte ; Grille de fond pivotante ; Réglage par bouchon à vis avec clé spéciale livrée avec l'appareil ; A usage de coke, anthracite, charbons maigres et charbons de cuisine.

N°	DIMENSIONS				N°	PRIX		
	Haut. totale pieds hauts	Larg. du dessus	Contenance du foyer en litres	Diam. de la buse		Façon A	Façon B	Façon F
0332	0,73	0,30	9,00	0,090	0332	200	290	335

## CALORIFÈRES « SYSTÈME AMÉRICAIN »

à feu visible et continu

**COMPOSITION :** A usage d'antracite, coke de gaz, menu coke industriel et charbons très maigres ; Se rechargeant matin et soir, conviennent parfaitement pour les écoles, hospices, églises, cafés, magasins, vestibules, salles de réunion etc ; Se livrent indifféremment avec urne ou avec saturateur.

Nos	Hauteur avec urne	Cube chauffé	Dépense approximative d'antracite en 24 h.	Diamètre de la buse	Prix à urne ou à saturateur				Majorations pour poli ciré
					Appliques et accessoires nickelés Façon A	Appliques et accessoires nickelés Façon B	Urne, appliques 3 couronnes supérieures et access. nickelés Façon C	Urne, appliques couronnes pieds et access-soires nickelés Façon N	
1139	1,35	250	14 kg	0,111	495	515	575	635	100
1140	1,40	300	16 kg	0,111	510	535	600	665	105
1141	1,45	400	18 kg	0,111	550	580	650	720	110
1142	1,50	700	20 kg	0,111	595	630	705	780	120
1144	1,65	1.200	25 kg	0,111	695	735	815	895	130

NOTA. — Voir la nomenclature des façons des appareils de chauffage, page 66.





**Calorifères Hygiéniques**

**Style Moderne**

A FEU VISIBLE ET CONTINU



A dessus plat

**Calorifères**

**Système "Américain"**

A FEU VISIBLE ET CONTINU

N° 1139 à 1142



**Calorifères Sarrois**

A FEU VISIBLE ET CONTINU

N° 1302

**Calorifères Hygiéniques**

**Genre "To. tue"**

A FEU CONTINU



Avec plateau de parquet



A dessus cloche, type hollandais



## Calorifères "Le Gaulois"

A FEU VISIBLE ET CONTINU

N° 0403



A saturateur,  
et panneaux fonte

N° 1403



A saturateur,  
et panneaux tôle émaillée



## Calorifères Carrés

A FEU VISIBLE ET CONTINU

N° 0332



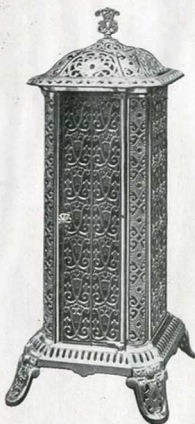
### Calorifères du Nord, carrés

A FEU DEMI-CONTINU

#### Calorifères sans Socle

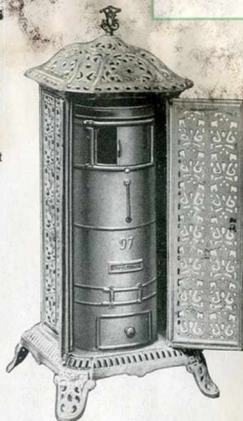
Série Nos 96 à 98

Fermé

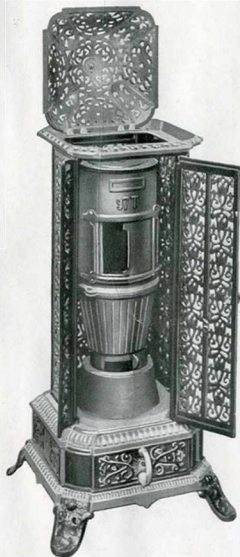


Série Nos 596 à 598

Ouvert

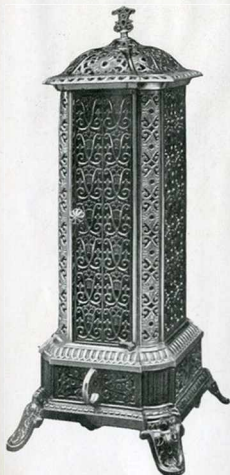


Série Nos 696 à 698  
A foyer à cloche rehaussé  
buse dessus ou derrière



Série Nos 596 T à 598 T  
A foyer spécial à tourbe

#### Calorifères avec Socle







## Nouveaux Calorifères Hygiéniques "Euréka"

A FEU VISIBLE ET CONTINU

A dessus cloche,  
à panneaux fonte ajourée



A dessus plat,  
à panneaux tôle décorée en médaillon



A buse dessus,  
à porte de chargement en façade,  
à panneaux décor "Opaline"  
breveté S. G. D. G.



A panneaux  
décor "Iris"

A panneaux  
décor "Semis"



## Calorifères "Thermos"

A FEU VISIBLE ET CONTINU

# Appareils de Chauffage, Calorifères carrés



## CALORIFÈRES HYGIÈNES « EURÉKA »

### A COMBUSTION LENTE, CONTINUE ET COMPLÈTE

A usage de coke, anthracite et houille maigre; Fût en tôle garni intérieurement de briques réfractaires et entouré d'une cuve en fonte ajourée permettant une circulation d'air active; Grille de fond pivotante en deux parties glissant l'une sur l'autre, elle se manœuvre au moyen d'un anneau en façade, pour descendre ou agiter la grille, pour vider ou nettoyer le foyer on tire la partie centrale de la grille; Porte à mica et porte de chargement à joints d'amiante; Bouchon à vis permettant le réglage sur la porte du cendrier; Dessus plat ou dessus cloche; Buse derrière haute et basse, et en outre, buse dessus pour les numéros bis.

DIMENSIONS									PRIX							Majoration pour décor opaline
Nos	Haut. totale sans bouton	Haut. totale avec bouton	Long. du socle	Diam. fût tôle	Diam. intér. foyer	Haut. fût	Distance du sol au-dessus de la buse basse	Diam. buse	Nos	Façon A	Façon B	Façon C	Façon F	Façon K	Façon L	
489	0,66	0,70	0,37	0,21	0,17	0,38	0,40	0,090	489	250	335	340	380	370	420	35
491	0,74	0,78	0,39	0,23	0,18	0,43	0,425	0,090	491	285	390	395	440	430	480	35
493	0,825	0,865	0,42	0,26	0,21	0,49	0,44	0,090	493	345	460	465	530	495	570	25
495	0,92	0,96	0,46	0,30	0,25	0,58	0,465	0,090	495	345	485	505	555	540	610	30
495bis	0,96	1,00	0,46	0,30	0,25	0,58	0,465	0,090	495bis	485	630	650	705	685	765	30
497	1,00	1,05	0,49	0,325	0,26	0,64	0,52	0,104	497	510	680	705	765	740	815	40
497bis	1,04	1,09	0,49	0,325	0,26	0,64	0,52	0,104	497bis	595	770	775	855	830	905	40
499	1,07	1,11	0,53	0,35	0,29	0,70	0,56	0,104	499	635	860	870	960	920	1.025	45
499bis	1,12	1,16	0,53	0,35	0,29	0,70	0,56	0,104	499bis	695	925	930	1.025	990	1.075	50

## CALORIFÈRES IRLANDAIS AÉRO-MODÉRATEUR « LE THERMOS »

### A FEU VISIBLE ET CONTINU — A régulateur Sougland Breveté S. G. D. G.

Foyer en tôle d'acier forte garni de briques réfractaires et placé dans une enveloppe composée de colonnes de fonte et de panneaux en tôle estampée ou émaillée. Socle en fonte avec grand cendrier; Chapiteau et couvercle en fonte avec porte de chargement inclinée et avec saturateur en fonte émaillée; Grille de fond pivotante, grillé d'avant s'élevant facilement pour le nettoyage du foyer; Régulateur Sougland breveté S. G. D. G. permettant le réglage de la combustion sans aucune ouverture des portes; Buse dessus et derrière haute ou basse. Le Thermos peut aussi fonctionner à buse renversée. A usage de coke, anthracite et charbons maigres. Le Thermos n° 025 est livré avec un seau chargeur et un ciseau à mâchefer.

DIMENSIONS									PRIX										
N°	Haut. totale	Dimens. du fût	Dimens. du socle aux pieds	Diam. de la buse	Dist. du sol au-dessus de la buse	Long. du foyer	N°	Pièces de tôle oxydées polies panneaux estampés	Pièces de tôle oxydées polies panneaux estampés	Pièces de tôle oxydées polies panneaux estampés	Pièces de tôle oxydées polies panneaux estampés	Pièces de tôle oxydées polies panneaux estampés	Pièces de tôle oxydées polies panneaux estampés	Pièces de tôle oxydées polies panneaux estampés	Entièrement poli	Entièrement poli	Email couleur		
								Façon A	Façon AE	Façon AI	Façon BE	Façon BI	Façon CE	Façon CI	Façon SE	Façon SI	Façon L		
025	0,94	0,30x0,32	0,41x0,42	0,097	0,62	22	025	520	655	715	680	735	695	765	730	795	765		

Majoration pour décor opaline. Accessoires de rechange } Seau chargeur } Ciseau à mâchefer

Frs 55  
Frs 12  
Frs 6

## CALORIFÈRES CARRÉS DU NORD (Représenté page 77)

### Dits A FEU DEMI-CONTINU

Foyer rond en fonte à usage de coke, anthracite, charbons maigres et charbons domestiques comportant, pour la série sans socle, un cendrier mobile à la partie inférieure, dans les séries avec socle, un grand cendrier est placé à l'intérieur du socle; Foyer placé dans une enveloppe en fonte ajourée permettant une circulation d'air active. La série 026-097 est placée à foyer à cloche rehaussé; Buse derrière haute pour les séries 96 à 98 et 506 à 508, buse dessus ou derrière pour la série 096 à 098. Tous ces calorifères se livrent indifféremment à foyer cylindrique à houille ou à foyer spécial à tourbe (dans ce cas, ajouter la lettre T au numéro de l'appareil).

DIMENSIONS						PRIX			Majorations pour nickelage du				
Nos	Hauteur		Largeur		Diam. buse	Nos	Façon A	Façon B	Façon F	couvercle	chapiteau	socle	angles
	aveclyre	avec.bout.	du fût	du socle									
<b>SANS SOCLE</b>													
96	0,92	0,88	0,265	0,35	0,090	96	200	265	305	14	14	14	19
96bis	1,00	0,96	0,265	0,35	0,090	96bis	220	295	340	14	14	14	21
97	0,96	0,92	0,285	0,38	0,090	97	210	275	320	16	16	16	21
97bis	1,02	0,98	0,285	0,38	0,090	97bis	240	325	370	16	16	16	23
98	1,00	0,96	0,325	0,41	0,090	98	230	305	355	19	19	19	23
<b>AVEC SOCLE</b>													
596	1,04	1,00	0,265	0,38	0,090	596	270	350	405	14	14	29	19
597	1,08	1,04	0,295	0,41	0,090	597	300	390	450	16	16	35	21
598	1,12	1,08	0,325	0,44	0,090	598	340	440	505	19	19	41	23
<b>AVEC SOCLE</b>													
A foyer cloche rehaussé, à buse dessus ou derrière													
696	1,04	1,00	0,265	0,38	0,090	696	270	350	405	14	14	29	19
697	1,08	1,04	0,295	0,41	0,090	697	300	390	450	16	16	35	21
698	1,12	1,08	0,325	0,44	0,090	698	340	440	505	19	19	41	23

NOTA. — Voir la nomenclature des façons des appareils de chauffage, page 66.





# Appareils de Chauffage, Calorifères Carrés (suite)

ULTIMHEAT  
VIRTUAL MUSEUM

## CALORIFÈRES « P. L. M. » A FEU VISIBLE ET CONTINU

Porte en tôle forte garni de briques réfractaires, placé dans une enveloppe en fonte ajourée permettant une circulation d'air active; Porte de chargement sous le couvercle; Porte à mica, hermétique, à double joint d'amiante, munie d'un bouchon à air permettant le réglage de la combustion; Grille de fond pivotante en deux parties manœuvrée par un anneau en façade permettant de décrocher et de vider le foyer sans poussière; Base derrière haute et basse.

Nos	DIMENSIONS						Nos	PRIX					Majorations pour				
	Haut. couv. plat	Haut. couv. cloche	Encombrement		Distance du sol à la partie supérieure de la buse			Diam. de la buse	Façon A	Façon B	Façon F	Façon K	Façon L	décor opaline	4 colonn. nickelées	appliques	Couvercle cloche
			Long.	Prof.	basse	haute											
510	0,775	0,84	0,37	0,37	0,445	0,63	0,097	220	325	350	365	400	25	25	25	8	
511	0,790	0,87	0,39	0,39	0,455	0,66	0,097	235	355	385	400	420	25	30	30	8	
512	0,820	0,90	0,41	0,41	0,460	0,66	0,097	260	390	410	425	465	30	30	30	8	
513	0,870	0,95	0,41	0,41	0,460	0,705	0,097	290	440	475	490	535	35	35	35	15	
514	0,910	1,00	0,46	0,46	0,465	0,755	0,104	314	340	485	530	555	610	40	35	35	15
515	0,950	1,05	0,46	0,46	0,475	0,800	0,104	315	385	565	615	645	700	47	47	47	25

## CALORIFÈRES « D. S. F. » A FEU VISIBLE ET CONTINU

Fût en tôle forte garni de briques réfractaires, placé dans une enveloppe en fonte ajourée permettant une circulation d'air active; Porte de chargement sur façade; Porte à mica, hermétique, à double joint d'amiante, munie d'un bouchon à air permettant le réglage de la combustion; Grille de fond pivotante en deux parties manœuvrée par un anneau en façade permettant de décrocher et de vider le foyer sans poussière; Base derrière haute et basse.

No	DIMENSIONS						No	PRIX						
	Haut. couv. plat	Haut. couv. cloche	Encombrement		Distance du sol à la partie supérieure de la buse			Diam. de la buse	Façon A	Façon B				Façon F
610			0,730	0,870	0,35	0,35	0,420				0,625	0,104	235	
611	0,780	0,920	0,38	0,38	0,455	0,625	0,104	250	370	410	—	—	—	8
612	0,820	0,960	0,39	0,39	0,470	0,675	0,104	312	275	405	445	—	—	15
613	0,880	1,030	0,41	0,41	0,560	0,750	0,104	313	300	455	495	—	—	18

NOTA. — Ces appareils peuvent être livrés avec deux bavettes chauffe-fusées latérales, moyennant majoration de frs. 11 > brut, en fonte ordinaire; frs. 23 > brut, en fonte émaillée.

## CALORIFÈRES CARRÉS « IRISH » A FEU VISIBLE ET CONTINU

Trémie de chargement faisant réserve de combustible; Régulateur Souglard, breveté S.G.D.G.; Base dessus et base derrière, haute et basse.

No	DIMENSIONS					No	PRIX				
	Hauteur	Largeur du socle	Profond. du socle	Distance du sol au-dessus de la buse basse	Diam. de la buse		Façon A	Façon B	Façon F	Façon K	Façon L
250	1,10	0,54	0,54	0,54	0,104	250	625	675	725	715	790

Majorations : pour colonnes cuivre Frs 105  
pour portes cuivre. Frs 65

Majorations : encadrements des panneaux cuivre Frs 41  
pour décor opaline Frs 53

## CALORIFÈRES CARRÉS « LE GAULOIS » A FEU VISIBLE ET CONTINU

(Représenté page 76)

Peut brûler tous les combustibles, mais de préférence les charbons maigres et les charbons demi-gras de cuisine; Trémie de chargement, faisant réserve de combustible et garantissant l'appareil contre les détériorations provenant d'une négligence; Livré avec ou sans saturateur; Base dessus et base derrière, haute et basse; Réglage de la combustion par la coulisse de la façade du cendrier dans le n° 403. Sous le n° 1403 ce calorifère est livré avec porte de chargement, porte mica et porte du cendrier à manettes; La porte du cendrier étant munie d'un bouchon à vis de réglage.

Nos	DIMENSIONS					Nos	PRIX - Avec Saturateur						Diminution pour suppression du saturateur					
	Haut. du saturateur	Larg. du socle	Prof. du socle	Distance du sol au dessus de la buse basse	Diam. de la buse		Fonte ordinaire			Email couleur			Fonte ordinaire	Email noir	Email couleur			
							Accessoires nickelés	Accessoires et appliques nickelés	Accessoires et appliques tôle émaillée	Accessoires nickelés	Accessoires et appliques émaillées	Accessoires et appliques nickelés				Accessoires et appliques tôle émaillée		
0403 1403	1,13	0,46	0,46	0,595	0,097	0403 1403	450	480	535	605	630	680	650	675	730	18	25	33

Majorations : pour accessoires cuivre remplaçant les accessoires nickelés (façons A, B, F) Frs 105  
pour accessoires cuivre remplaçant les accessoires et appliques nickelés (façons AL, AN, BN, K, FN, L) Frs 146  
pour décor opaline Frs 41

NOTA. — Voir la nomenclature des façons des appareils de chauffage, page 66.





### Calorifères "P. L. M"

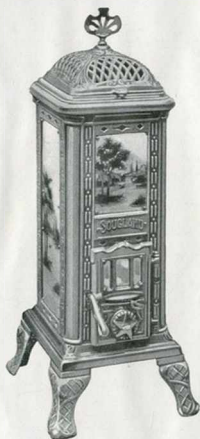
A FEU VISIBLE ET CONTINU

N<sup>os</sup> 510 à 515

A dessus cloche  
panneaux tôle  
décorée sous  
émail céramique

A dessus cloche  
panneaux tôle  
décor "Opaline"  
breveté S.G.D.G.

A dessus plat,  
panneaux fonte



A panneaux  
tôle décorée

A panneaux  
fonte

### Calorifères "Irish"

A FEU VISIBLE ET CONTINU

N<sup>o</sup> 250

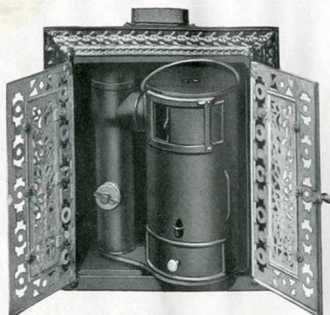


**Foyers Économiques Plats**

A FEU CONTINU



Sans garde-cendres  
Nos 1 et 2  
Fermé



Sans garde-cendres  
Nos 1 et 2  
Ouvvert

Avec garde-cendres  
Nos 5 et 6  
à panneaux,  
des portes tôle décorée

**Foyer Parisien**

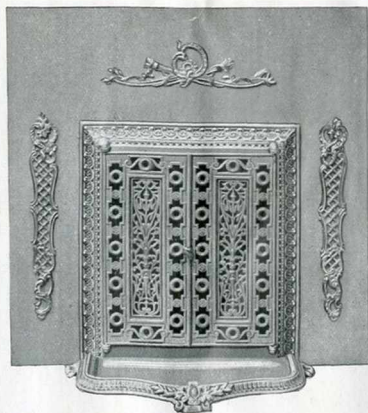
A FEU INTERMITTENT

N° 32

Avec portes, rehausse et  
couvre-cendrier



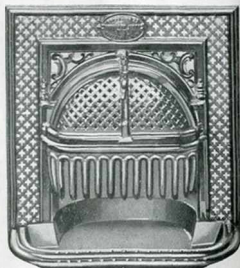
Avec garde-cendres  
entourage et appliques

**Foyer Parisien**

A FEU INTERMITTENT

N° 32

Avec portes, sans rehausse  
ni couvre-cendrier





# Appareils de Chauffage - Foyers

## FOYERS ÉCONOMIQUES PLATS

A FEU CONTINU

à foyer tôle, avec ou sans entourage

Ces foyers sont destinés à être placés dans l'encadrement des cheminées.

Ils se composent d'un coffre en fonte à encadrement orné, fermé par deux portes à jour, à panneaux mobiles. Le foyer proprement dit, placé à l'intérieur, est en tôle très épaisse; il est muni d'un tiroir, d'une porte de chargement à coulisse, d'un couvercle, d'une anse et d'une poignée. Il repose sur une plaque tournante autour d'un pivot fixé à une colonne creuse placée à gauche du foyer. Les gaz, après avoir passé par la partie supérieure du foyer, s'engagent dans le conduit horizontal et de là dans la cheminée. Une ouverture du fond du coffre, fermée par un tampon, permet le montage d'un tuyau en tôle pour le cas où l'appel de la cheminée est défectueux.

Ces appareils brûlent le coke, l'antracite et le charbon maigre. Ils présentent l'avantage de ne pas faire saillie dans l'intérieur des appartements qui peuvent être maintenus plus propres. Néanmoins, pour obtenir un chauffage intensif, en même temps qu'hygiénique et économique, il suffit de faire pivoter le foyer qui sort ainsi de l'appareil, répandant plus vite sa chaleur au dehors. L'appareil étant ainsi sorti, il est facile d'enlever le foyer par l'anse pour le vider et le recharger hors de l'appartement. La porte de chargement à coulisse, permet toutefois de mettre du combustible sans le faire pivoter.

Ces modèles possèdent sur leurs similaires les avantages suivants :

1<sup>o</sup> Le tampon de nettoyage sous le conduit horizontal de flamme permet, sans démontage, le facile enlèvement des suies et cendres de houille déposées plus rapidement dans les conduits horizontaux.

2<sup>o</sup> La colonne de gauche, par sa prise d'air fermée par un bouchon à vis portant l'inscription « dévisser pour ralentir », crée une aspiration à côté qui diminue celle du foyer et permet de régler plus facilement la combustion.

	DIMENSIONS EXACTES						PRIX SANS ENTOURAGE												
	N <sup>o</sup>	Hauteur et largeur du cadre extérieur	Hauteur et largeur du cadre intérieur	Profond. cadre non compris	Hauteur du Foyer tôle	Diam. du Foyer tôle	Contour exterieur de la Base	Entourage haut* et larg* minima	FAÇONS										
									N <sup>o</sup>	A	B	C	K	F	L	DÉCOR OPALINE			
Sans garde-cend.	1	0,62 x 0,58	0,51 x 0,42	0,24	0,46	0,21	0,40	0,74 x 0,81	1	290	385	395	430	405	435	440	455		
	2	0,68 x 0,61	0,56 x 0,45	0,25	0,51	0,22	0,40	0,81 x 0,84	2	345	460	475	505	490	520	530	540		
Avec garde-cend.	5	0,67 x 0,58	0,51 x 0,42	0,24	0,46	0,21	0,40	0,80 x 0,81	5	320	425	435	470	450	480	490	500		
	6	0,74 x 0,61	0,56 x 0,45	0,25	0,51	0,22	0,40	0,86 x 0,84	6	380	505	520	550	540	570	580	590		

Majorations pour :

Nickelage des encadrements des portes

Frs 25 brut

Remplacement des encadrements des portes, fonte émaillée couleur, par des encadrements cuivre jaune poli

Frs 97

Remplacement des panneaux des portes, fonte émaillée couleur, par des panneaux nickelés

Frs 13

Remplacement des panneaux des portes, fonte émaillée couleur, par des panneaux cuivre jaune

Frs 46

Applicque nickelée au garde-cendres des foyers n<sup>o</sup> 5 et 6

Frs 6

\* cuivre poli

Frs 20

Entourage tôle vernie au feu sans appliques ni moulure d'encadrement (dim. moyennes)

Frs 82

\* tôle émaillée unie.

Frs 245 la mètre carré

\* tôle émaillée et décorée

Frs 306

Trois Appliques d'entourage, fonte ordinaire

Frs 20 brut

\* émail noir.

Frs 31

\* émail couleur.

Frs 41

\* nickelée

Frs 61

\* cuivre poli

Frs 122

Moulure d'encadrement d'entourage, fonte nickelée

Frs 41 la mètre courant

\* cuivre fondu poli

Frs 76

\* cuivre laminé poli

Frs 31

\* cuivre nickelé

Frs 46

Encadrement général en cuivre poli

n<sup>o</sup> 1, Frs 205 — n<sup>o</sup> 2 et 5, Frs 245 — n<sup>o</sup> 6, Frs 265 brut

Garde-cendres en cuivre

n<sup>o</sup> 5, Frs 153 — n<sup>o</sup> 6, Frs 175

## FOYERS PARISIENS N<sup>o</sup> 32

A FEU INTERMITTENT

avec ou sans rehausse, à portes ou à souffleur

Ces foyers se recommandent par les simplifications apportées à leur construction. Ces appareils se livrent à portes ou à souffleur. La grille bien gabrée et profonde assure un excellent tirage. Une rehausse mobile donne à la façade des dimensions carrées ou rectangulaires en rapport avec les châssis des cheminées.

N <sup>o</sup>	DIMENSIONS		N <sup>o</sup>	PRIX		
	Largeur	Hauteur		Façon A	Façon B	Façon F
32	0,55	0,55	32	125	180	210
Majorations :				Frs 9	14	15
pour rehausse				Frs 9	15	18
pour couvre-cendrier						

NOTA. — Voir la nomenclature des façons des appareils de chauffage, Page 66.





### Foyers à Feu Continu

**Foyer "Paris", Style Louis XVI**

**Foyer "Sirius"**



Avec plateau de parquet

**Foyer "Triomphe"**

**Foyer à Bois "Le Soleil"**

A pieds



NOTA. — Les foyers "PARIS", "SIRIUS" et "TRIOMPHE" sont représentés avec roulettes et poignées.

## Foyer "Labor"

Style Renaissance

Sans entourage



Avec entourage



### Foyer "Labor"

UNI



Sans entourage



Avec entourage



### Foyer "Verdun"

NOTA. — Ces foyers sont représentés avec roulettes et poignée.











### Foyer "Ecla"

Sans entourage



Avec entourage



### Foyer "Mignon"

Sans entourage



Avec entourage



NOTA. — Ces foyers sont représentés avec roulettes et poignée.





### Poêle à Bois "Étoile"

EN FONTE ET TOLE, A FEU VISIBLE  
A RÉGULATEUR A CROISSANT, BREVETÉ S. G. D. G.  
N° 3

A carreaux céramiques  
"Cosmos"



En fonte émaillée

A panneaux  
tôle décorée



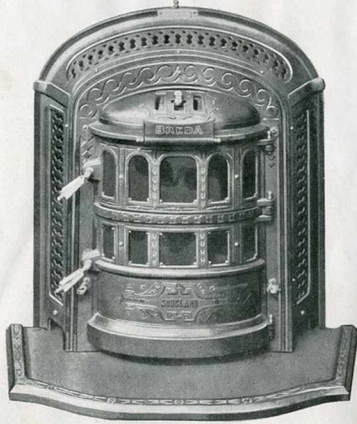
### Foyers Hollandais

A RÉCUPÉRATION ET VENTILATION

Foyer "Stella"



Foyer "Breda"



APPAREILS DE CHAUFFAGE (S UITE)



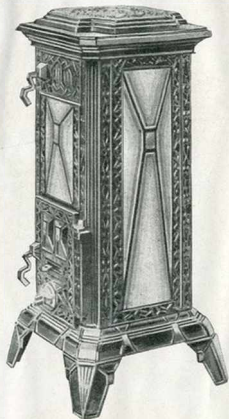
**Calorifères carrés "D. S. F."**

A FEU VISIBLE ET CONTINU

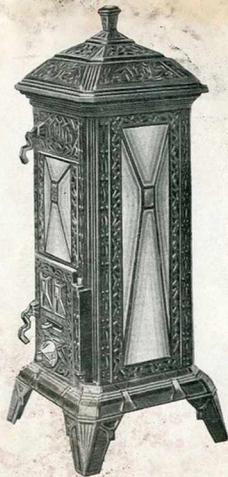
N° 610 à 613

A dessus plat

A dessus cloche



Foyer en briques réfractaires.  
Portes de chargement sur la  
façade et porte à mica à  
fermeture hermétique sur un  
joint d'amiante. Bouchon à vis  
pour le réglage de la combustion.  
Grille pivotante permettant le  
décendrage pendant la marche.



**Foyer "Libellule"**

A FEU VISIBLE ET CONTINU

Grand foyer indépendant de la  
façade. Enveloppe ajourée.  
Grande radiation. Fermetures  
hermétiques sur joints d'amiante.  
Grille pivotante permettant le  
décendrage pendant la marche.



Foyer de grande puissance  
calorifique à usage de charbons  
maigres. Foyer en fonte garni  
intérieurement de briques  
réfractaires.

## POÈLE MIXTE AU BOIS ET AU CHARBON



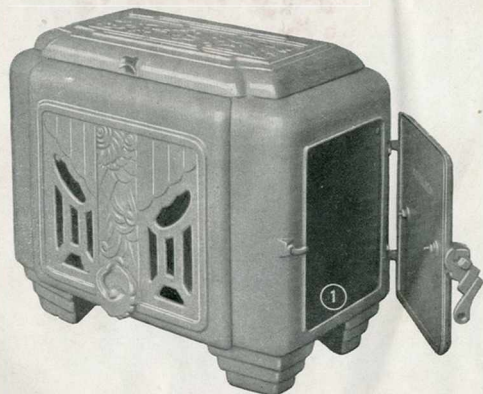
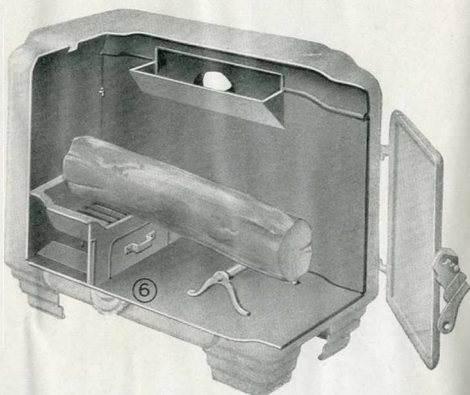
## “ Ultra ”

Dessus à 2 trous  
de 187 mm de diamètre



Grande porte de  
chargement à  
fermeture hermétique

Intérieur du foyer disposé  
pour l'usage du bois



*NOTA. — Dans le cas de fonctionnement  
au charbon, la valve (4) située en  
façade doit être fermée ainsi que le  
tiroir cendrier. La valve (3) sert pour  
le foyer à houille. La valve (4) sert  
pour le foyer au bois.*



## Poêle mixte au charbon et au bois "ULTRA"



Sans aucune transformation nécessaire pour le fonctionnement à la houille et au bois. — Le foyer à houille est réduit à la dimension correspondante à l'appareil. — Le foyer à bois admet des bûches de très grande section. — Porte de chargement de 195 mm de large sur 275 mm de haut. — Le foyer est prévu pour des bûches de 50 cm.

DIMENSIONS				P R I X		DIMINUTION pour
Longueur	Largeur	Hauteur	Diamètre de la buse	Ordinaire	Email	Foyer à bois seulement
0,560	0,360	0,500	0,104	215	335	10

## POÊLES BELGES ET FLAMANDS

## BUANDERIES

## DÉSIGNATION DES FAÇONS DES POÊLES BELGES ET FLAMANDS

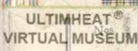
Façon **A** Poêle ordinaire, sans galerie au socle.

- » **AG** » avec » fonte ordinaire.
- » **F** » entièrement émail couleur, sans galerie au socle.
- » **FG** » » avec » émail couleur.
- » **H** » corps ordinaire, socle émaillé, gorge, galerie et mains courantes nickelées.
- » **I** » » » » » émaillées.
- » **O** » émail couleur, à gorge, galerie et mains courantes nickelées.

*NOTA.* — Nous ne mettons en stock, que les poêles correspondants aux façons ci-dessus, et pour les appareils émaillés, que dans les teintes d'émaux suivantes : noir, gris, vert mousse, vert irlandais, bleu céramique, aubergine.

Nous pouvons fournir des poêles de façons différentes, dont les prix sont obtenus en utilisant les tableaux de majoration, mais nous les fabriquons seulement sur commandes des clients. Le délai de livraison pour ces commandes spéciales sera donc toujours plus long, que pour les commandes de poêles des façons figurant au tarif.

# Poêles Belges et Flamands



**DIMENSIONS**

**PRIX**

**Majoration pour  
décor tôle émaillée**

N <sup>os</sup>	Dessus				N <sup>os</sup>	PRIX							Majoration pour décor tôle émaillée		
	Long.	Larg.	Haut.	Larg. four		Façon A	Façon AG	Façon H	Façon I	Façon F	Façon FG	Façon O	aux portes d <sup>e</sup> four	aux côtés du socle	
<b>POÊLES BELGES</b>															
<b>A DESSUS MEULÉ</b>															
<b>A Corps Plein Sans chaudière</b>															
0342	0,85	0,37	0,73	0,33	0,118	0342	257	270	370	393	452	470	490	33	23
<b>Avec chaudière</b>															
0346	0,85	0,37	0,73	0,33	0,118	0346	312	325	425	448	525	543	565	33	23
<b>A consoles A petit pot</b>															
0440	0,68	0,32	0,70	0,28	0,118	0440	227	240	340	366	388	406	433	18	21
0441	0,75	0,35	0,72	0,30	0,118	0441	243	256	360	390	437	455	476	20	21
0442	0,85	0,37	0,75	0,38	0,118	0442	257	270	370	393	452	470	490	22	23
<b>A grand pot</b>															
0542	0,85	0,37	0,75	0,38	0,118	0542	257	270	370	393	452	470	490	22	23
0543	0,95	0,39	0,77	0,44	0,125	0543	287	300	403	428	485	503	525	24	26
0544	1,05	0,42	0,80	0,46	0,125	0544	337	350	450	476	565	583	658	27	28
<b>A porte au foyer</b>															
0641	0,75	0,35	0,72	0,30	0,118	0641	260	273	375	406	453	471	493	20	21
0642	0,85	0,37	0,75	0,38	0,118	0642	273	286	386	410	467	485	506	22	23
0643	0,95	0,39	0,77	0,44	0,125	0643	305	318	420	445	502	520	540	24	26
0644	1,05	0,42	0,80	0,46	0,125	0644	355	368	470	495	552	570	590	27	28

NOTA. — Les majorations ci-dessus pour décor tôle émaillée sont augmentées de moitié pour les décors "Opaline" brev. S.G.D.G.

**Majorations pour :**

Galerie de socle fonte ordinaire	Frs 13	E-mail noir	Frs 18	E-mail céramique.	Frs 18	Nickelé	Frs 30
Mains courantes, la paire		E-mail céramique.	Frs 6	Nickelé	Frs 12		
Pot poli:							
Doubleure des pots							
Porte à mica dans les poêles 0641 à 0644.						les 100 kg.	Frs 386
Plaque tournante dans le four							Frs 11
Application de carreaux céramiques aux portes de four et côtés du socle des poêles 0342, 0346, 0442, 0542, 0543, 0544.							Frs 8
<b>0642, 0643, 0644</b>							Frs 41

**Majorations pour Emaillage et Nickelage des Pièces Diverses des Poêles Belges**

Numéros	Gorge complète	SOCLE					Grands pieds	Bordure du fond	2 Portes de four	2 Pignons vides	Fronton	2 Ailerons
		Dessus	4 Côtés	Fond	Petits pieds	Poignée de tiroir						
<b>Nickelage</b>												
0342-0346	19	19	38	25	16	2	21	38	38	50	10	4
0440	18	18	36	20	16	2	21	21	21	34	8	4
0441-0641	19	19	36	22	16	2	21	25	25	38	10	4
0442-0542-0642	19	19	38	25	16	2	21	27	27	38	10	4
0543-0643	21	21	42	28	16	2	21	30	30	44	11	4
0544-0644	22	22	46	30	16	2	21	32	32	46	13	4
<b>Émaillage céramique</b>												
0342-0346	18	14	28	28	12	1	16	33	30	44	8	2
0440	14	12	24	20	12	1	16	19	18	26	7	2
0441-0641	17	12	26	22	12	1	16	23	20	30	8	2
0442-0542-0642	18	13	28	24	12	1	16	25	22	32	8	2
0543-0643	20	17	30	27	12	1	16	27	24	38	11	2
0544-0644	21	18	34	30	12	1	16	31	28	44	12	2
<b>Émaillage noir</b>												
0342-0346	18	14	28	28	12	1	16	33	30	44	7	2
0440	14	12	24	20	12	1	16	19	18	26	6	2
0441-0641	17	12	26	22	12	1	16	23	20	30	7	2
0442-0542-0642	18	13	28	24	12	1	16	25	22	32	7	2
0543-0643	20	18	30	27	12	1	16	27	24	38	8	2
0544-0644	21	18	34	30	12	1	16	31	28	44	10	2

NOTA. — Voir la nomenclature des façons des poêles belges, page 91.

## Poêles Belges

A corps plein  
avec chaudière, sans galerie



A consoles, à petit pot  
sans galerie



A consoles, à grand pot  
portes de four et panneaux de socle décorés  
à galerie



A consoles, à grand pot  
à carreaux céramiques au socle et aux portes de four  
à galerie







POÊLES BELGES ET FLAMANDS (SUITE)

**Poêles Flamands**

A CONSOLES

Sans galerie



A carreaux céramiques aux panneaux du socle à galerie



**Poêle Belge**

A CONSOLES

A porte au foyer sans galerie

A portes de four et panneaux de socle décorés à galerie



## Poêles Belges et Flamands (suite)



Nos	DIMENSIONS				Nos	PRIX							Nos décor	Nos poêles du four	Nos poêles du a.c.le	
	Dessus		Haut.	Larg. four		Diam. buse	Façon A	Façon AG	Façon H	Façon I	Façon F	Façon EG				Façon O
	Long	Larg.														
<b>POÊLES FLAMANDS</b>																
A CONSOLES, A SOCLE A PANS, A DESSUS MEULÉ																
Porte rabattante à crans d'arrêt, système breveté																
048 bis	0,63	0,32	0,69	0,245	0,111	048 bis	154	167	264	290	315	333	342	16	21	
049 >	0,67	0,35	0,70	0,265	0,111	049 >	171	184	280	307	341	359	367	18	21	
050 >	0,72	0,40	0,72	0,285	0,118	050 >	205	218	315	342	394	412	420	19	26	
051 >	0,77	0,43	0,74	0,31	0,118	051 >	227	240	337	364	407	425	447	20	28	
052 >	0,82	0,45	0,76	0,36	0,125	052 >	247	260	359	380	429	447	470	21	28	
053 >	0,86	0,47	0,78	0,36	0,125	053 >	337	350	450	475	525	543	565	22	28	

NOTA. — Les majorations ci-dessus pour décor tôle émaillée sont augmentées de moitié pour les décors "opaline" breveté S. G. D. G.

Majorations pour :  
 Galerie de socle fonte ordinaire Frs 13 Émail noir Frs 18 Émail céramique Frs 18 Nickelé Frs 30  
 Mains courantes, la paire Émail noir Frs 6 Émail céramique Frs 9 Nickelé Frs 12  
 Doubleur des pots les 100 kilos Frs 386  
 Application de carreaux céramiques aux côtés de socle des poêles 050bis, 051bis, 052bis, 053bis. Frs 41

## Majorations pour Émaillage et Nickelage des Pièces Diverses des Poêles Flamands

Numéros	Gorge complète	SOCLE					Grands pieds	Bordure du fond	Porte de four	Pignon vide	Pignon plein
		Dessus	4 Côtés	Fond	Petits pieds	Poignée de tiroir					
Nickelage											
048 bis	18	18	36	22	16	2	18	11	16	21	
049 >	19	19	36	22	16	2	19	12	17	22	
050 >	21	21	42	27	16	2	22	20	13	24	
051 >	21	21	42	27	16	2	22	21	14	26	
052 >	24	24	46	30	16	2	22	22	15	28	
053 >	26	26	46	30	16	2	22	26	16	29	
Émaillage céramique											
048 bis	16	13	24	21	12	1	16	10	13	18	
049 >	17	13	24	21	12	1	16	11	15	19	
050 >	18	16	30	26	12	1	16	12	16	20	
051 >	18	16	30	26	12	1	16	13	17	21	
052 >	21	18	32	29	12	1	16	20	14	22	
053 >	23	18	32	29	12	1	16	21	15	23	
Émail en noir											
048 bis	16	13	24	21	12	1	16	10	13	18	
049 >	17	13	24	21	12	1	16	11	15	19	
050 >	18	16	30	26	12	1	16	12	16	20	
051 >	18	16	30	26	12	1	16	13	17	21	
052 >	21	18	32	29	12	1	16	20	14	22	
053 >	23	18	32	29	12	1	16	21	15	23	

## FOURNEAUX DE LESSIVEUSES

A couronne supérieure sans rebord, tout fonte, foyer huile et bois à grille de face basculante permettant l'utilisation de grandes bûches (Représenté page 98.)

Numéros	DIMENSIONS				Pour lessiveuse à fond plat N°	Numéros	PRIX	
	Diamètre du dessus	Hauteur	Diamètre du trou	Diamètre de la buse			Trou garni	Trou non garni
1	0,35	0,35	0,235	0,083	1-2-3	1	64	54
2	0,38	0,36	0,265	0,097	3-4	2	73	65
3	0,41	0,37	0,295	0,107	5-6	3	85	75
4	0,44	0,38	0,325	0,111	7-8	4	105	95

NOTA. — Voir la nomenclature des façons des poêles flamands page 91.





# Poêles Belges et Flamands - Buanderies

1<sup>er</sup> Janv

## POÊLES FLAMANDS PARISIENS

avec la houille, le coke et les escarbilles.  
Porte de four rabattante formant tablette.

Dessus à forte tablette à 2 trous de cuisson.  
Buse mobile dessus ou à l'arrière.

N°	Dessus		Haut.	Larg. four	Diam. buse	N°	PRIX	N°	Dessus		Haut.	Larg. four	Diam. buse	N°	PRIX
	Long.	Larg.							Long.	Larg.					
0107	0,56	0,325	0,55	0,21	0,111	0107	130	0108	0,585	0,345	0,57	0,225	0,111	0108	140

## POÊLES LYONNAIS à buse dessus ou derrière

N°	Haut. sans buse	Diam. extérieur du carreau	Diam. de la buse		N°	PRIX	N°	Haut. sans buse	Diam. extérieur du carreau	Diam. de la buse		N°	PRIX
			dessus	derrière						dessus	derrière		
00	0,55	0,295	0,125	0,118	00	80	3	0,72	0,430	0,139	0,146	3	185
0	0,59	0,330	0,125	0,125	0	110	4	0,72	0,455	0,146	0,146	4	225
1	0,62	0,370	0,132	0,132	1	130	5	0,75	0,490	0,167	0,167	5	235
2	0,67	0,400	0,139	0,142	2	165	6	0,76	0,555	0,167	0,167	6	280

## POÊLES REPASSEUSES

N°	Nomb. de fers	Haut.	Diamètre ou largeur du dessus	Diam. buse	N°	PRIX	N°	Nomb. de fers	Haut.	Diamètre ou largeur du dessus	Diam. ou cont. buse	N°	PRIX
6	6	0,70	0,27	0,097	6	90	11	12	0,94	0,21	0,300	11	195
7	7	0,74	0,29	0,097	7	123							

## BUANDERIES

avec ou sans robinet, avec foyer à contre-plaques. (Représenté page N° 98)

N°	N°	Buanderie complète	Buanderie sans chaudière ni couvercle	Buanderie avec chaudière et couvercle émaillé	Chaudière seule		Couvercle seul							
					Fonte ordinaire	Intér. émaillé	Fonte ordinaire	Intér. émaillé						
Série B	Série H	SÉRIE B BASSE, houille et bois et		SÉRIE H HOLLANDAISE BASSE, houille et bois										
21	121	40	0,507	0,250	0,125	21	121	210	150	275	42	85	18	40
22	122	50	0,530	0,283	0,125	22	122	225	155	305	50	105	20	45
23	123	60	0,573	0,286	0,125	23	123	250	160	340	65	127	25	53
24	124	70	0,607	0,300	0,125	24	124	275	171	365	74	137	30	57
25	125	85	0,640	0,310	0,125	25	125	299	179	415	85	167	35	69
26	126	100	0,680	0,337	0,125	26	126	330	200	455	94	180	36	75
27	127	125	0,720	0,383	0,153	27	127	380	218	525	115	218	47	89
28	128	150	0,742	0,395	0,153	28	128	460	285	635	128	255	47	95
28bis	128bis	175	0,742	0,440	0,153	28bis	128bis	500	290	735	154	320	56	125
29	129	200	0,815	0,467	0,153	29	129	590	340	840	185	370	65	130
29bis	129bis	225	0,820	0,525	0,153	29bis	129bis	650	360	985	220	480	70	145
C	D	SÉRIE C HAUTE, houille et bois et		SÉRIE D HAUTE, spéciale à bois										
31	41	30	0,428	0,250	0,118	31	41	185	140	240	33	70	12	30
32	42	40	0,435	0,297	0,118	32	42	210	150	275	42	85	18	40
33	43	50	0,515	0,310	0,118	33	43	225	155	305	50	105	20	45
34	44	60	0,520	0,337	0,118	34	44	250	160	340	65	127	25	53
35	45	70	0,570	0,350	0,132	35	45	275	171	365	74	137	30	57
36	46	85	0,563	0,387	0,132	36	46	299	179	415	85	167	35	69
37	47	110	0,575	0,420	0,132	37	47	330	200	455	94	180	36	75
38	48	125	0,632	0,432	0,132	38	48	380	218	525	115	218	47	89
39	49	150	0,697	0,470	0,132	39	49	460	285	635	128	255	47	95
40	50	180	0,705	0,533	0,132	40	50	500	290	735	154	320	56	125
40bis	50bis	200	0,750	0,550	0,132	40bis	50bis	590	340	840	185	370	65	130

NOTA. — Les numéros 34 à 40 et 43 à 47 se livrent avec couvercle en deux pièces, mais sur demande ils peuvent être expédiés avec couvercle d'une seule pièce.

Plus-value : pour buanderie à tubulure pour robinet Fr. 23 ; pour robinet, brut Fr. 40 ; pour chaudière cuivre (suivant les cours du cuivre)

Afin d'éviter toute erreur, avoir soin de désigner les buanderies par leurs numéros et séries, la contenance ne suffisant pas à les déterminer.

## BUANDERIES SANS ENVELOPPES

7	45	0,510	0,300	0,125	7	185	—	265	50	105	20	45
8	65	0,610	0,310	0,125	8	230	—	320	70	135	30	55
9	85	0,610	0,370	0,125	9	255	—	365	85	165	35	65



## Poêles Lyonnais

D'ATELIER

A buse dessus



A buse derrière



## Poêles Flamands Parisiens

SANS SOCLE

N°s 0107 et 0108

N°s 5, 6, 7 et 8  
A 5, 6, 7 et 8 fersN° 11  
A 12 fers

## Poêles Repasseuses



ULTIMHEAT®  
VIRTUAL MUSEUM