



Etablissements Delattre et Frouard réunis  
Fonderies de Sougland

1933

Catalogue incomplet, manque 6 pages de tête  
et quelques pages à la fin



1933

98 —

PAF

# BUANDERIES

## Buanderies Rondes

A FOYER A CONTREPLAQUES

### Série B

BASSE  
houille et bois  
N<sup>os</sup> 21 à 29 bis



### Série H

HOLLANDAISE BASSE  
houille et bois  
N<sup>os</sup> 121 à 129 bis



### Fourneaux de Lessiveuses

A COURONNE PLATE  
Foyer fermé



### Série C

HAUTE  
houille et bois  
N<sup>os</sup> 31 à 40 bis



### Série D

HAUTE  
spéciale à bois  
N<sup>os</sup> 41 à 50 bis

Foyer ouvert  
grille d'avant rabattue





**Cuisinières Nouvelles Unies et Ornées**

A FOYER HOUILLE ET BOIS ET A CHAUDIÈRE

Sans étuve, ornées

Nos 0822 à 0825



Fans étuve, ornées

Nos 0827 à 0830



Avec étuve, unies

Nos 0827 à 0830



**Cuisinières Nouvelles  
du Nord**

A HOUILLE, SANS CHAUDIÈRE

Nos 927 et 928



## Cuisinières

### A deux fours et deux étuves

A chaudière, sans décor



Sans chaudière, à portes tôle décorée



## Nouvelles Cuisinières Brevetées

### A deux fours et deux étuves

Avec chaudière, sans décor



Sans chaudière, avec portes tôle décorée



## Cuisinières en Fonte Ordinaire et Émaillée (suite)



Nos	DIMENSIONS						Nos	PRIX									
	Dessus		Larg. Haut.	Larg. four	Diam. buse	Cont. chaud.		Façon B	Façon C	Façon D	Façon N	Façon EE	Façon EF	Façon NEE	Façon NE		
	Long.	Larg.															
<b>CUISINIÈRES A 2 FOURS ET 2 ÉTUVES</b>																	
N <sup>os</sup> 0852, 0853, 0952, 0953 à chaudière																	
N <sup>os</sup> 0862, 0863, 0962, 0963 sans chaudière																	
<b>COMPOSITION :</b>																	
Foyer à pot à grille pivotante ou foyer à portes pleines rectangulaire, houille et bois.						2 fours avec plaques tournantes à trous.											
Gueulard basculant découvrant la queue de la grille.						2 étuves.											
Buse mobile ronde, dessus et derrière.						Dessus large.											
						3 trous pour la cuisson et braisière.											
<b>A PORTES FONTE</b>																	
Avec chaudière																	
0852	0,90	0,56	0,76	0,265	0,139	8 <sup>1</sup>	0852	750	800	825	900	1.000	1.025	1.075	1.125	60	
0853	1,00	0,64	0,82	0,315	0,146	16 <sup>1</sup>	0853	925	975	1.000	1.100	1.225	1.250	1.300	1.375	65	
Sans chaudière																	
0862	0,90	0,56	0,76	0,265	0,139		0862	650	700	725	800	900	925	975	1.025	60	
0863	1,00	0,64	0,82	0,315	0,146		0863	775	825	850	950	1.075	1.100	1.150	1.225	65	
<b>A PORTES TOLE DÉCORÉE ET ÉMAILLÉE</b>																	
Avec chaudière																	
0952	0,90	0,56	0,76	0,265	0,139	8 <sup>1</sup>	0952	—	—	—	950	—	1.075	—	1.175	60	
0953	1,00	0,64	0,82	0,315	0,146	16 <sup>1</sup>	0953	—	—	—	1.175	—	1.325	—	1.450	65	
Sans chaudière																	
0962	0,90	0,56	0,76	0,265	0,139		0962	—	—	—	850	—	975	—	1.075	60	
0963	1,00	0,64	0,82	0,315	0,146		0963	—	—	—	1.025	—	1.175	—	1.300	65	
<p>NOTA. — Les cuisinières nos 0852-0952 sont livrées avec le robinet placé sur le pignon droit.</p> <p>Les cuisinières nos 0853-0953 sont livrées avec robinet placé sur façade.</p>																	
<b>NOUVELLES CUISINIÈRES BREVETÉES A 2 FOURS ET 2 ÉTUVES.</b>																	
N <sup>os</sup> 903 et 904 à chaudière																	
N <sup>os</sup> 913 et 914 sans chaudière																	
<b>COMPOSITION :</b>																	
Foyer rétrécissable houille et bois.						Grand cendrier de la hauteur des étuves.											
2 fours amovibles en tôle avec plaque à trous mobiles et plaque tournante à chaque four.						Buse mobile ronde, dessus et derrière.											
2 étuves.						Registre de tirage direct.											
3 trous pour la cuisson et braisière à l'arrière.						Registre spécial permettant de chauffer à volonté l'un ou l'autre four ou tous les deux en même temps.											
<b>A PORTES FONTE</b>																	
Avec chaudière																	
903	1,00	0,625	0,81	0,275	0,146	12 <sup>1</sup> 80	903	925	950	975	1.100	1.200	1.250	1.300	1.350	75	65
904	1,10	0,645	0,81	0,32	0,160	12 <sup>1</sup> 80	904	1.050	1.125	1.150	1.250	1.350	1.425	1.475	1.525	85	70
Sans chaudière																	
913	1,00	0,625	0,81	0,275	0,146		913	825	850	875	975	1.075	1.125	1.175	1.225	75	65
914	1,10	0,645	0,81	0,32	0,160		914	925	1.000	1.050	1.175	1.250	1.300	1.350	1.400	85	70
<p>NOTA. Les cuisinières nos 903 et 904 sont livrées avec le robinet placé sur le pignon droit.</p>																	
<b>Majorations pour les cuisinières ci-dessus :</b>																	
Pour portes mica au foyer.						Frs 20 brut			Pour émailage des 2 pieds colonnes de derrière			Frs 20 brut					
Pour émailage des mains courantes seules						Frs 10 >			Pour nicklage des 2 pieds colonnes de derrière.			Frs 46 >					
Pour nicklage des mains courantes seules						Frs 20 >			Pour décor opaline			Frs 40 >					
NOTA. — Voir la nomenclature des façons des cuisinières fonte, page 2.																	

## Cuisinières en Fonte ordinaire et Émaillée (suite)



DIMENSIONS						N <sup>os</sup>	PRIX								Majorations	
Dessus Long.	Dessus Larg.	Haut.	Larg. du four	Courb. de la buse.	Conten. de la chaudi.		Façon B	Façon C	Façon D	Façon N	Façon EE	Façon E	Façon NEE	Façon NE	pr portes tôlé décorée	pr barre enroulante

## CUISINIÈRES NOUVELLES FORME NORD

avec barre sur façade, cuivre nickelé

## COMPOSITION :

Four à porte abattante équilibrée par contrepoids et à ouverture progressive.  
Étuve à porte ouvrante.

Grand cendrier.  
Buse ovale dessus, au milieu ou sur le côté, ou derrière.

## A Chaudière sans Panache

## Séries 0870 à 0874

A Foyer rectangulaire houille et bois ou à pot, avec porte au foyer

<b>0870</b>	0,70	0,53	0,80	0,27	0,505	9 <sup>1</sup>	<b>0870</b>	605	625	645	690	725	750	775	800	40	45
<b>0871</b>	0,75	0,54	0,80	0,29	0,505	11 <sup>1</sup>	<b>0871</b>	630	655	680	730	770	800	825	855	45	50
<b>0872</b>	0,80	0,55	0,80	0,30	0,505	12 <sup>1</sup>	<b>0872</b>	660	685	710	765	815	850	875	910	50	55
<b>0873</b>	0,90	0,58	0,80	0,35	0,505	15 <sup>1</sup>	<b>0873</b>	730	760	790	850	910	950	975	1.015	55	60
<b>0874</b>	1,00	0,59	0,80	0,40	0,560	18 <sup>1</sup>	<b>0874</b>	795	830	865	935	1.005	1.050	1.075	1.120	60	65

## Séries 0880 à 0884

A Foyer à pot ovale, sans porte au foyer

<b>0880</b>	0,70	0,53	0,80	0,27	0,505	9 <sup>1</sup>	<b>0880</b>	585	605	625	670	705	730	755	780	40	45
<b>0881</b>	0,75	0,54	0,80	0,29	0,505	11 <sup>1</sup>	<b>0881</b>	610	635	660	710	750	780	805	835	45	50
<b>0882</b>	0,80	0,55	0,80	0,30	0,505	12 <sup>1</sup>	<b>0882</b>	640	665	690	745	795	830	855	890	50	55
<b>0883</b>	0,90	0,58	0,80	0,35	0,505	15 <sup>1</sup>	<b>0883</b>	710	740	770	830	890	930	955	995	55	60
<b>0884</b>	1,00	0,59	0,80	0,40	0,560	18 <sup>1</sup>	<b>0884</b>	775	810	845	915	985	1.030	1.055	1.100	60	65

## Sans Chaudière

## Séries 876 à 0879

Foyer rectangulaire houille et bois, ou à pot, avec porte au foyer

<b>876</b>	0,72	0,53	0,80	0,29	0,505		<b>876</b>	555	575	595	640	675	700	725	750	40	45
<b>877</b>	0,74	0,53	0,80	0,30	0,505		<b>877</b>	570	595	620	670	710	740	765	795	45	50
<b>878</b>	0,82	0,58	0,80	0,35	0,505		<b>878</b>	590	615	640	695	745	780	805	840	50	55
<b>879</b>	0,92	0,59	0,80	0,40	0,560		<b>879</b>	650	680	710	770	830	870	895	935	55	60

## Séries 886 et 887

A Foyer à pot ovale, sans porte au foyer

<b>886</b>	0,72	0,53	0,80	0,29	0,505		<b>886</b>	535	555	575	620	655	680	705	730	40	45
<b>887</b>	0,74	0,53	0,80	0,30	0,505		<b>887</b>	550	575	600	650	690	720	745	775	45	50

Les cuisinières nos 886 et 887 sont livrées à charbonnier, sous les nos 1886 et 1887, moyennant une majoration de Frs 60, brut

Majorations pour Chaudières à panaches	N <sup>os</sup> 0870 à 0874 et 0880 à 0884.	Frs 35 brut par appar.
pour porte mica au foyer	N <sup>os</sup> 0870 à 0874 et 876 à 0879	Frs 10 brut
pour poignées cuivre (Cuisinières	N <sup>os</sup> 0880 à 0884 et 886 et 887)	Frs 50 brut
" (Cuisinières	N <sup>os</sup> 0870 à 0874 et 876 à 0879)	Frs 60 brut
pour décor opaline aux portes		Frs 35 brut

NOTA. — Voir la nomenclature des façons des cuisinières fonte, page 2.

## Cuisinières en Fonte ordinaire et Émaillée (suite)



N <sup>os</sup>	DIMENSIONS					N <sup>os</sup>	PRIX							
	Dessus		Larg. du four	Contour de la buse	Conten. de la chaud.		Façon B	Façon C	Façon D	Façon N	Façon EE	Façon E	Façon NEE	Façon NE
	Long.	Larg.												

## CUISINIÈRES NOUVELLES FORME NORD

## "DESSIN MODERNE"

avec barre sur façade, cuivre nickelé

## COMPOSITION :

Four à porte abattante équilibrée par contrepoids et à ouverture progressive.

Grand cendrier.

Buse ovale dessus, au milieu ou sur le côté, ou derrière. Portes bombées.

Étuve à porte ouvrante.

## A Chaudière sans Panache

## Séries 3870 à 3873

A Foyer rectangulaire houille et bois ou à pot ouvert, avec porte au foyer

3870	0,70	0,53	0,80	0,27	0,505	9 <sup>1</sup>	3870	655	675	695	740	775	800	825	850	—	45
3871	0,75	0,54	0,80	0,29	0,505	11 <sup>1</sup>	3871	685	710	735	785	825	850	875	905	—	50
3872	0,80	0,55	0,80	0,30	0,505	12 <sup>1</sup>	3872	745	770	795	850	900	925	950	985	—	55
3873	0,90	0,58	0,80	0,35	0,505	15 <sup>1</sup>	3873	820	850	880	940	1.000	1.025	1.050	1.090	—	60

## Sans Chaudière

## Séries 3876 à 3879

A Foyer rectangulaire houille et bois ou à pot ouvert, avec porte au foyer

3876	0,72	0,53	0,80	0,29	0,505		3876	—	—	—	—	—	—	—	—	—	—
3877	0,74	0,53	0,80	0,30	0,505		3877	—	—	—	—	—	—	—	—	—	—
3878	0,82	0,58	0,80	0,35	0,505		3878	675	700	725	780	830	855	880	915	—	55
3879	0,92	0,59	0,80	0,40	0,560		3879	—	—	—	—	—	—	—	—	—	—

## A Chaudière sans Panache

## Séries 4870 à 4873

A foyer rectangulaire houille et bois, grille abattante, avec porte à rôtir

4870	0,70	0,53	0,80	0,27	0,505	9 <sup>1</sup>	4870	685	705	725	770	805	830	855	880	—	45
4871	0,75	0,54	0,80	0,29	0,505	11 <sup>1</sup>	4871	715	740	765	815	855	880	905	935	—	50
4872	0,80	0,55	0,80	0,30	0,505	12 <sup>1</sup>	4872	775	800	825	880	930	955	980	1.015	—	55
4873	0,90	0,58	0,80	0,35	0,505	15 <sup>1</sup>	4873	850	880	910	970	1.030	1.055	1.080	1.120	—	60

NOTA. — Sous les n<sup>os</sup> 2870 à 2873 et 2876 à 2879, ces cuisinières sont livrées avec décor gravé aux majorations de :

2870 - 2876	Portes seules	40 brut	150 brut
2871 - 2877		45 —	175 —
2872 - 2878		50 —	200 —
2873 - 2879		55 —	225 —

Majoration pour Chaudière à panache N<sup>os</sup> 2870 à 2873 - 3870 à 3873 - 4870 à 4873

Frs 35 brut par appareil.



# Cuisinières Nouvelles en Fonte ordinaire et Émaillée

DIMENSIONS						Nos	PRIX					
Dessus		Haut.	Larg. four.	Diam. buse	Cont. chaud.		Façon A	Façon NEE	MAJORATIONS pour barres enveloppantes			MAJORATION pour chaudière à panache
Long.	Larg.								nickelées	chromées	émaillées	

## CUISINIÈRES "VALENCIA" DESSIN MODERNE

Foyer universel, grille abattante - Flammes enveloppant le four - Très grand four à porte équilibrée  
 - Étuve à porte équilibrée - Chaudière amovible, robinet attenant, affleurante ou débordante -  
 Buse à trois positions - Tirage direct à commande sur façade - Trappe de nettoyage, déversant dans le cendrier, à commande sur façade.

### A chaudière :

4236	0,75	0,51	0,80	0,315	139	9 <sup>1</sup>	4236	615	750	50	60	20	30
4237	0,82	0,53	0,80	0,405	139	9 <sup>1</sup>	4237	—	—	—	—	—	—

### Sans chaudière :

4224	0,65	0,51	0,80	0,315	139	—	4224	—	—	—	—	—	—
4226	0,75	0,51	0,80	0,405	139	—	4226	565	700	50	60	20	—

La cuisinière 4224 se livre sur demande avec charbonnier moyennant une majoration de : frs brut.  
 Majoration pour porte à rôtir aux "VALENCIA" : frs 25 brut.

## CUISINIÈRES 3195 et 3196 DESSIN MODERNE

Grands foyers, houille et bois, à porte ouvrante - Porte à rôtir - Fours vastes à porte équilibrée.  
 Grande chaudière amovible, robinet attenant, à dispositif facultatif affleurant ou émergeant. -  
 Buse à trois positions - Coups de feu mobiles à jeux complets de rondelles et de tampons admettant les marmites à degrés - Tirage direct à commande sur façade - Robinet à pression.

Sauf avis, ces cuisinières se livrent avec mains courantes émaillées.

Sur demande, elles se livrent avec barre de façade, barre enveloppante émaillée ou nickelée.

	DIMENSIONS						Nos	PRIX			MAJORATIONS		
	Long.	Larg.	Haut.	Larg. four.	Diam. buse	Cont. chaud.		Façon B	Façon EE	Façon NEE	pour chaudières à panache	pour barres sur façade	pour barres envelopp.
3195	0,80	0,68	0,76	0,30	0,505	15 <sup>1</sup>	3195	700	900	975	40	30	55
3196	0,95	0,73	0,76	0,40	0,530	19 <sup>1</sup>	3196	825	1.050	1.150	50	40	65





## Cuisinières Nouvelles

### Forme "Nord"

A porte au foyer  
et  
chaudière affleurante



A porte au foyer, chaudière à panache  
portes décor "Opaline" breveté S. G. D. G.  
barre enveloppante



A porte au foyer  
sans chaudière



Foyer à pot, sans porte  
chaudière à panache





CUISINIÈRES EN FONTE ORDINAIRE ET ÉMAILLÉE (SUITE)

## Cuisinières "La Marguerite"

A FOUR TOLE ET CHAUDIÈRE AMOVIBLES

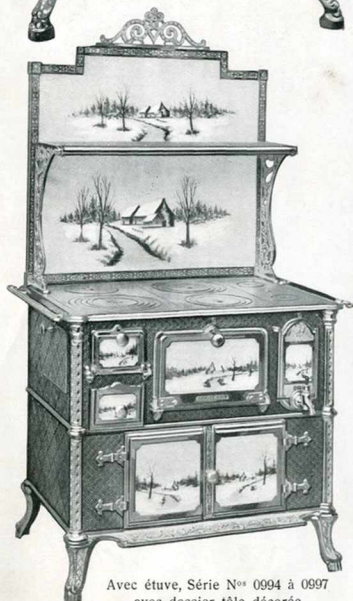
A PORTES ET PANNEAUX FONTE



Sans étuve  
Série N<sup>os</sup> 0890 à 0893



Avec étuve  
Série N<sup>os</sup> 0894 à 0897



Avec étuve, Série N<sup>os</sup> 0994 à 0997  
avec dossier tôle décorée

A PORTES ET PANNEAUX TOLE DÉCORÉE

Sans étuve

Série N<sup>os</sup> 0990 à 0993



CUISINIÈRES NOUVELLES EN FONTE ORDINAIRE ET ÉMAILLÉE



Séries : 3870 - 3871 - 3872 - 3873

4870 - 4871 - 4872 - 4873

3878

2870 - 2871 - 2872 - 2873

A BARRE SUR FAÇADE NICKELÉE OU ÉMAILLÉE  
FOUR A PORTE ÉQUILIBRÉE A OUVERTURE PROGRESSIVE - GRAND CENDRIER  
ÉTUVE A PORTE OUVRANTE - BUSE OVALE A TROIS POSITIONS - PORTES BOMBÉES

**Forme "Nord"**

N° 3871

Représentée à chaudière affleurante  
et barre enveloppante



N° 4871

Représentée avec porte à rôtir



**"Valencia"**

Nos 4236 et 4237  
avec chaudière



Nos 4224 et 4226  
sans chaudière



CUISINIÈRES NOUVELLES EN FONTE ORDINAIRE ET ÉMAILLÉE

## Cuisinières 3195 - 3196

Dessin Moderne

Cuisinière N° 3195



Cuisinière N° 3196 à pieds hauts



Cuisinière N° 3196 à pieds bas



Cuisinière N° 3196, type de campagne représentée à pieds bas, réduisant la hauteur de 6 cm et munie d'un jeu de marmites à degrés. Système d'appel de cendres et de nettoyage par déversement dans le cendrier; trappe de commande sur façade.

## Cuisinières en Fonte Ordinaire et Émaillée (suite)

Nos	DIMENSIONS					Nos	FAÇONS										pour décor opaline	pour barre de façade	pour barre enveloppe
	Dessus		Haut.	Larg. four	Contour buse		Cont. étage	Façon A	Façon B	Façon C	Façon D	Façon EE	Façon E	Façon NEE	Façon NE				
	Long.	Larg.																	

## CUISINIÈRES « LA MARGUERITE »

A FOUR TOLE ET CHAUDIÈRE AMOVIBLES

## COMPOSITION :

Foyer houille et bois sur le côté.  
Porte au foyer et porte à rôtir sur le côté.  
Dessus mobile.

Four amovible en tôle.  
Chaudière amovible.  
Buse ovale mobile.

## A Portes et Panneaux fonte

Sans étuve

0890	0,75	0,63	0,75	0,26	0,505	12	0890	390	400	420	435	475	485	495	525	535	—	25	50
0891	0,80	0,68	0,78	0,30	0,505	15	0891	440	450	470	485	535	555	570	600	615	—	30	55
0892	0,90	0,73	0,78	0,35	0,530	16	0892	515	525	545	560	620	645	665	700	720	—	35	60
0893	1,00	0,78	0,78	0,40	0,560	25	0893	590	600	625	645	720	750	780	825	855	—	40	65

Avec étuve

0894	0,75	0,63	0,77	0,26	0,505	12	0894	505	525	555	580	600	675	705	750	780	—	25	50
0895	0,80	0,68	0,80	0,30	0,505	15	0895	555	575	610	635	660	745	780	825	860	—	30	55
0896	0,90	0,73	0,80	0,35	0,530	16	0896	630	650	685	735	770	870	915	975	1.020	—	35	60
0897	1,00	0,78	0,80	0,40	0,560	25	0897	730	750	785	820	930	980	1.030	1.100	1.150	—	40	65

## A Portes et Panneaux Tôle Décorée

Sans étuve

0890	0,75	0,63	0,75	0,26	0,505	12	0890	—	—	—	—	505	—	525	—	565	15	25	50
0891	0,80	0,68	0,78	0,30	0,505	15	0891	—	—	—	—	570	—	605	—	650	20	30	55
0892	0,90	0,73	0,78	0,35	0,530	16	0892	—	—	—	—	660	—	705	—	760	25	35	60
0893	1,00	0,78	0,78	0,40	0,560	25	0893	—	—	—	—	765	—	825	—	900	30	40	65

Avec étuve

0894	0,75	0,63	0,77	0,26	0,505	12	0894	—	—	—	—	650	—	755	—	830	20	25	50
0895	0,80	0,68	0,80	0,30	0,505	15	0895	—	—	—	—	715	—	835	—	915	25	30	55
0896	0,90	0,73	0,80	0,35	0,530	16	0896	—	—	—	—	830	—	975	—	1.080	30	35	60
0897	1,00	0,78	0,80	0,40	0,560	25	0897	—	—	—	—	995	—	1.095	—	1.215	35	40	65

NOTA. — Les cuisinières 0890 à 0897 peuvent être livrées avec encadrements des portes nickelés et panneaux de ces portes en fonte émaillée.

Les cuisinières 0890 à 0897 peuvent également être livrées avec :

2 colonnes supplémentaires derrière en fonte ordinaire, moyennant majoration de	Frs	10	brut
2 » » » et 2 pieds de derrière, émail noir »	Frs	20	»
2 » » » » céramique »	Frs	30	»
2 » » » » nickelés »	Frs	40	»

Les cuisinières 0890 à 0897 peuvent être livrées en façon NE, avec encadrements des portes émaillés, au lieu de nickelés, au même prix.

Les cuisinières 0890 à 0897 et 0890 à 0897, peuvent être livrées avec foyer à bois seulement. Diminution Frs 10 brut.

Dans les cuisinières ci-dessus, pour enlever le four mobile en tôle, relever la manette du four, soulever l'encadrement et tirer. Pour le remettre en place, après nettoyage de la cuisinière, faire la manœuvre inverse.

## DOSSIERS POUR CUISINIÈRES FONTE

Toutes les cuisinières peuvent être pourvues de dossiers avec ou sans étagère. Les pièces fonte de ces dossiers sont en fonte nickelée; le fond est émaillé de même nuance que la cuisinière ou décoré du même décor que celui des portes.

Pour cuisinières de.	0,75	0,80	0,90	1,00	1,10
Moyens dossiers sans étagères.	Frs 125	140	155	170	185
Grands dossiers avec étagères.	» 250	280	310	340	360
Moyens dossiers sans étagères, décor opaline ou majolique.	» 165	190	215	270	305
Grands dossiers avec étagères, décor opaline ou majolique.	» 330	370	415	455	485

NOTA. — Voir la nomenclature des façons des cuisinières fonte, page 2.

# Cuisinières en Fonte Ordinaire et Émaillée (suite)



ULTIMHEAT<sup>®</sup>  
VIRTUAL MUSEUM

DIMENSIONS					PRIX								Majorations			
Dessus		Haut.	Larg. four	Côté base	Cont. chaudi.	N <sup>os</sup>	Façon B	Façon C	Façon D	Façon EE	Façon NEE	Façon N	Façon E	Façon NE	pour barre de façade	pour barre envelop.
Long.	Larg.															

## CUISINIÈRES « LA CAPUCINE »

A FOUR AMOVIBLE EN TOLE

COMPOSITION : Foyer houille et bois sur le côté; Porte au foyer et porte à rôtir sur le côté; Chaudière; Four amovible en tôle; Dessus mobile; Buse ovale dessus et derrière; 4 colonnes.

### A Portes et Panneaux Fonte

Sans étuve

Avec portes imitation fer forgé

1090	0,77	0,63	0,76	0,275	0,505	81	1090	400	420	435	485	525	505	525	565	25	50
1091	0,80	0,68	0,76	0,275	0,505	151	1091	450	470	485	535	600	570	605	650	30	55
1092	0,90	0,73	0,76	0,305	0,530	161	1092	525	545	560	645	700	660	705	760	35	60
1093	1,00	0,78	0,76	0,375	0,560	251	1093	600	625	645	750	825	765	825	900	40	65

Avec étuve

1094	0,77	0,63	0,78	0,275	0,505	81	1094	525	555	580	675	750	650	755	830	25	50
1095	0,80	0,68	0,78	0,275	0,505	151	1095	575	610	635	745	825	715	835	915	30	55
1096	0,90	0,73	0,78	0,305	0,530	161	1096	650	685	735	870	975	830	975	1 080	35	60
1097	1,00	0,78	0,78	0,375	0,560	251	1097	750	785	820	980	1 100	995	1 095	1 215	40	65

Diminution pour les cuisinières livrées avec foyer à bois seulement

Fr<sup>s</sup> 10 brut

Dans les cuisinières de cette série, pour enlever le four, rabattre la porte d'entrée de ce four, soulever légèrement l'encadrement fonte dissimulé par la porte, et tirer.

Une trappe située dans la séparation du four et de l'étuve permet d'évacuer les suies provenant du nettoyage. Pour remettre le four, manœuvre inverse.

Majoration pour décor majolique. Cuisinières sans étuve façon EE Fr<sup>s</sup> 45; façon NEE Fr<sup>s</sup> 70.  
Cuisinières avec étuve façon EE Fr<sup>s</sup> 70; façon NEE Fr<sup>s</sup> 120.

## CUISINIÈRES

A FOUR TOLE ET CHAUDIÈRE AMOVIBLES

COMPOSITION : Foyer houille et bois sur le côté; Porte au foyer et porte à rôtir sur le côté; Dessus mobile; Buse ovale mobile; Tire-plats automatique breveté.

Avec étuve

PRIX

	FAÇONS										Majorations						
	Avec porte tôle décorée					Façons		pour décor opaline	pour barre de façade	pour barre envelop.							
	B	C	D	EE	NEE	E	NE										
2194	0,77	0,63	0,77	0,29	0,505	81	2194	600	635	660	760	840	845	925	20	25	50
2195	0,81	0,68	0,80	0,29	0,505	151	2195	655	690	720	835	920	930	1 015	25	30	55
2196	0,91	0,72	0,80	0,35	0,530	161	2196	730	770	820	960	1 070	1 075	1 185	30	35	60

NOTA. — Ces cuisinières sont livrées seulement avec dessus large et, sauf avis contraire, avec foyer houille et bois rétrécissable. Les fours de ces cuisinières sont mobiles et s'enlèvent comme ceux des cuisinières de la série "La Marguerite"

Diminution pour cuisinières livrées avec foyer à bois seulement.

Fr<sup>s</sup> 10 brut

## CUISINIÈRES « LA FERMIÈRE »

A CONSOLES (Représenté page 16).

Permettant de brûler le bois de toute sa longueur, sans recoupe, et dans l'âtre; Grand foyer spécial à bois avec porte à rôtir sur façade; Chaudière chauffée par le feu à l'âtre et par le foyer de la cuisinière.

	Contour buse					PRIX										
	1	2	3	4	5	FAÇON A	FAÇON B	FAÇON C	FAÇON D	FAÇON N	FAÇON EE	FAÇON E	FAÇON NEE	FAÇON NE		
0815	1,05	0,73	0,865	0,35	0,87	121	0815	970	980	990	1 000	1 080	1 150	1 195	1 260	1 305
0816	1,15	0,75	0,900	0,40	0,99	141	0816	1 060	1 070	1 080	1 090	1 175	1 260	1 300	1 375	1 415

NOTA. — Les chenets ne sont fournis que sur demande et moyennant majoration de Frs 20 brut.

Voir la nomenclature des façons des cuisinières fonte, page 2.



### Cuisinières "La Capucine"



Sans étuve  
Série N<sup>os</sup> 1090 à 1093

A FOUR  
AMOVIBLE  
EN TOLE

A portes  
et  
panneaux fonte

Avec étuve  
Série  
N<sup>os</sup> 1094 à 1097  
avec  
dossier fonte



### Cuisinières Nouvelles

A FOUR TOLE  
ET CHAUDIÈRE  
AMOVIBLES

A étuve  
Série N<sup>os</sup> 1194 à 1197



A portes et panneaux fonte  
avec dossier fonte



A portes et panneaux  
tôle décorée

**Cuisinières-Cheminées “La Fermière”**

A CONSOLES



**Cuisinières “La Marguerite”**

A portes et panneaux tôle décorée  
décor Paysage “Opaline”, Brevet S. G. D. G.



**Cuisinières “La Capucine”**

Décor “Majolique”







## FOURNEAUX TOLE ET FONTE



# Fourneaux Tôle et Fonte



## FOURNEAUX PARISIENS ORDINAIRES

### Fourneaux Triangulaires

Foyer à houille, buse mobile

Nos	DIMENSIONS					Nos	PRIX SANS PIEDS	PRIX AVEC PIEDS
	Dessus		Haut. sans pieds	Larg. four	Diam. buse			
	Larg.	Profond.						
<b>01</b>	0,40	0,375	0,28	0,21	0,083	<b>01</b>	85	105
<b>02</b>	0,43	0,405	0,28	0,25	0,083	<b>02</b>	100	120
<b>03</b>	0,47	0,440	0,28	0,27	0,083	<b>03</b>	115	135

NOTA. — Sauf avis contraire, ces fourneaux se livrent sans pieds.

## FOURNEAUX PARISIENS, SÉRIE P

A arcade

COMPOSITION :

Foyer à houille ou à houille et bois.  
Grand four sans retour de flamme.  
Avec ou sans chaudière.

Avec ou sans charbonnier.  
Buse mobile.  
Barre cuivre sur façade.

Nos	DIMENSIONS						Nos	PRIX				MAJORATIONS pour		
	Dessus		Haut.	Larg. four	Diam. buse	Cont. chaud.		AVEC CHAUDIÈRE		SANS CHAUDIÈRE		Façade et cov. cuivre		Foy. mixte houille et bois
	Long.	Larg.						Sans charbonnier	Avec charbonnier	Sans charbonnier	Avec charbonnier	rouge	nickelé	
<b>01</b>	0,50	0,39	0,80	0,25	0,097	2'50	<b>01</b>	260	295	215	250	20	30	25
<b>02</b>	0,55	0,44	0,80	0,29	0,097	3'	<b>02</b>	290	325	245	280	20	30	25
<b>03</b>	0,60	0,46	0,80	0,32	0,097	3'50	<b>03</b>	320	370	275	325	20	30	25

## FOURNEAUX PARISIENS DITS « PAILLASSES », SÉRIE P

Sans arcade ni charbonnier

COMPOSITION :

Foyer à houille.  
Grand four sans retour de flamme.

Avec ou sans chaudière.  
Buse mobile.

Nos	DIMENSIONS						Nos	PRIX							
	Dessus		Haut. sans pieds	Larg. four	Diam. buse	Cont. chaud.		AVEC CHAUDIÈRE				SANS CHAUDIÈRE			
	Long.	Larg.						Sans pieds		Avec pieds		Sans pieds		Avec pieds	
						sans barre	avec barre	sans barre	avec barre	sans barre	avec barre	sans barre	avec barre	sans barre	avec barre
<b>01</b>	0,50	0,39	0,35	0,25	0,097	2'50	<b>01</b>	210	235	230	255	175	200	195	220
<b>02</b>	0,55	0,44	0,35	0,29	0,097	3'	<b>02</b>	225	250	250	275	185	210	210	235
<b>03</b>	0,60	0,46	0,35	0,32	0,097	3'50	<b>03</b>	250	275	275	300	210	235	235	260

NOTA. — Voir les majorations diverses applicables aux fourneaux parisiens ordinaires page 25.



**Fourneaux  
Triangulaires**

A HOUILLE



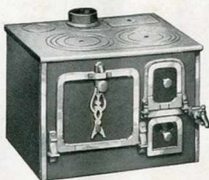
**Fourneaux Parisiens  
dits "Paillasses"**

SANS ARCADE, NI CHARBONNIER

**Série P**



Sans pieds, à chaudière  
foyer houille et bois

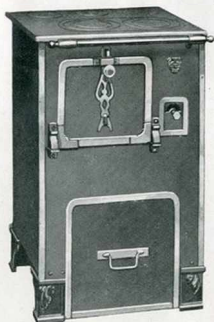


A pieds, à chaudière  
foyer houille

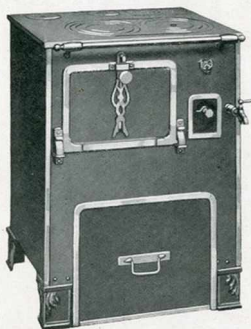
**Fourneaux Parisiens**

A ARCADE ET CHARBONNIER

**Série P**



Sans chaudière



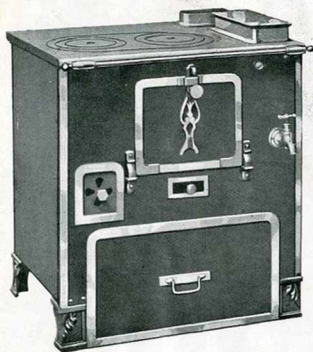
A chaudière



### Fourneaux Parisiens Classiques

#### Série A

A arcade et charbonnier  
à chaudière



#### Série B, A GRILLADE

A étuve et chauffe-assiettes  
à chaudière



#### Série B, SANS GRILLADE

A étuve et chaudière

Foyer houille



Foyer à houille et bois  
avec porte abattante au foyer





## Fourneaux Parisiens Ordinaires (suite)

### FOURNEAUX PARISIENS, SÉRIE A

à Arcade et à Chaudière

COMPOSITION :

Foyer à houille ou à houille et bois.  
Four à retour de flamme.  
Avec ou sans charbonnier.

Chaudière en fonte émaillée avec panache et couvercle en cuivre.  
Barre cuivre sur façade et mitre.

Nos	DIMENSIONS						Nos	PRIX				Diminution brute pour fourneaux livrés sans chaudière
	Dessus		Haut.	Larg. four.	Contour buse	Cont. chaudi.		Foyer à houille		Foyer à houille et à bois		
	Long.	Larg.						avec charbonnier	sans charbonnier	avec charbonnier	sans charbonnier	
03	0,60	0,48	0,80	0,26	0,405	7 <sup>1</sup>	03	490	450	555	515	40
04	0,65	0,52	0,80	0,28	0,460	7 <sup>1</sup>	04	540	500	605	570	50
05	0,70	0,55	0,80	0,30	0,460	7 <sup>1</sup>	05	590	545	655	610	50
06	0,75	0,56	0,80	0,31	0,460	10 <sup>1</sup> / <sub>20</sub>	06	655	600	725	670	60
07	0,80	0,58	0,80	0,33	0,460	10 <sup>1</sup> / <sub>20</sub>	07	715	660	790	735	60
08	0,85	0,60	0,80	0,35	0,500	10 <sup>1</sup> / <sub>20</sub>	08	755	700	820	765	60
09	0,90	0,64	0,80	0,37	0,545	17 <sup>1</sup> / <sub>50</sub>	09	815	765	885	835	75
010	1,00	0,68	0,80	0,40	0,545	25 <sup>1</sup>	010	875	825	950	900	85
011	1,10	0,70	0,80	0,44	0,600	25 <sup>1</sup>	011	930	875	1.015	960	85
012	1,20	0,73	0,80	0,49	0,600	34 <sup>1</sup>	012	1.045	980	1.145	1.080	100

NOTA. — Ces fourneaux se font avec chaudière et tuyau à droite ou à gauche. Sauf avis contraire, nous expédions toujours avec chaudière et tuyau à droite et avec charbonnier.

### FOURNEAUX PARISIENS, SÉRIE B

à Etuve et à Chaudière

COMPOSITION :

Foyer à houille ou à houille et bois.  
Four à retour de flamme et étuve.  
Deux cendriers dont un trieur.

Chaudière en fonte émaillée avec panache et couvercle en cuivre.  
Barre cuivre sur façade et mitre.

Nos	DIMENSIONS						Nos	PRIX		Majoration pour ceinture de fer remplaçant les pieds	Diminution brute pour fourneaux livrés sans chaudière
	Dessus		Haut.	Larg. four.	Contour buse	Cont. chaudi.		Foyer à houille	Foyer à houille et bois		
	Long.	Larg.									
03	0,60	0,48	0,80	0,26	0,405	7 <sup>1</sup>	03	455	525	70	40
04	0,65	0,52	0,80	0,28	0,460	7 <sup>1</sup>	04	505	575	75	50
05	0,70	0,55	0,80	0,30	0,460	7 <sup>1</sup>	05	555	625	75	50
06	0,75	0,56	0,80	0,31	0,460	10 <sup>1</sup> / <sub>20</sub>	06	620	690	75	60
07	0,80	0,58	0,80	0,33	0,460	10 <sup>1</sup> / <sub>20</sub>	07	685	755	75	60
08	0,85	0,60	0,80	0,35	0,500	10 <sup>1</sup> / <sub>20</sub>	08	720	795	85	60
09	0,90	0,64	0,80	0,37	0,545	17 <sup>1</sup> / <sub>50</sub>	09	780	855	95	75
010	1,00	0,68	0,80	0,40	0,545	25 <sup>1</sup>	010	830	920	110	85
011	1,10	0,70	0,80	0,44	0,600	25 <sup>1</sup>	011	885	975	115	85
012	1,20	0,73	0,80	0,49	0,600	34 <sup>1</sup>	012	985	1.090	130	100

NOTA. — Ces fourneaux se font avec chaudière et tuyau à droite et à gauche. Sauf avis contraire, nous expédions toujours avec chaudière et tuyau à droite.

### FOURNEAUX PARISIENS, SÉRIE B A GRILLADE

à Etuve et Chauffe-Assiettes, à Chaudière et à Pieds

COMPOSITION :

Foyer à houille ou à houille et bois.  
Four à retour de flamme et étuve.  
Chaudière en fonte émaillée avec panache et couvercle cuivre.

Chauffe-assiettes, grillade et poissonnière.  
3 cendriers, dont 1 trieur.  
Barre cuivre sur façade et mitre.

Nos	DIMENSIONS						PRIX		Nos	DIMENSIONS						PRIX			
	Dessus		Haut.	Larg. four.	Contour buse	Cont. chaudi.	Foyer à houille	Foyer à houille et bois		Dessus	Larg.	Haut.	Larg. four.	Contour buse	Cont. chaudi.	Nos	Foyer à houille	Foyer à houille et bois	
	Long.	Larg.																	Long.
022	0,90	0,50	0,80	0,28	0,460	7 <sup>1</sup>	022	770	825	028	1,20	0,64	0,80	0,38	0,545	17 <sup>1</sup> / <sub>50</sub>	028	1.080	1.145
023	0,95	0,50	0,80	0,29	0,460	7 <sup>1</sup>	023	810	880	029	1,30	0,65	0,80	0,42	0,545	17 <sup>1</sup> / <sub>50</sub>	029	1.150	1.215
024	1,00	0,52	0,80	0,30	0,460	7 <sup>1</sup>	024	870	940	030	1,40	0,66	0,80	0,45	0,545	17 <sup>1</sup> / <sub>50</sub>	030	1.260	1.345
025	1,05	0,53	0,80	0,31	0,460	10 <sup>1</sup> / <sub>20</sub>	025	905	975	031	1,50	0,68	0,80	0,46	0,545	25 <sup>1</sup>	031	1.380	1.480
026	1,10	0,58	0,80	0,33	0,460	10 <sup>1</sup> / <sub>20</sub>	026	965	1.030	032	1,60	0,72	0,80	0,50	0,600	34 <sup>1</sup>	032	1.530	1.630
027	1,15	0,60	0,80	0,35	0,460	10 <sup>1</sup> / <sub>20</sub>	027	1.020	1.085										

NOTA. — Ces fourneaux se font avec chaudière et grillade à droite et à gauche. Sauf avis contraire, nous expédions toujours avec chaudière et grillade à droite.

Voir les majorations diverses applicables aux fourneaux parisiens ordinaires, page 25.

## Fourneaux Parisiens Ordinaires (suite)



### FOURNEAUX PARISIENS, SÉRIE C

SANS GRILLADE

A deux réchauds et chauffe-assiettes, à chaudière et à pieds

COMPOSITION :

Foyer à houille ou à houille et bois.

Four à retour de flamme et étuve.

Chaudière en fonte émaillée avec panache et couvercle en cuivre.

Poissonnière à séparation formant deux réchauds.

Chauffe-assiettes.

3 cendriers dont 1 trieur.

Barre cuivre sur façade et mitre.

N <sup>os</sup>	DIMENSIONS					N <sup>os</sup>	PRIX		
	Dessus		Haut.	Larg. four	Contour buse		Cont. chaud.	FOYER A HOUILLE	FOYER A HOUILLE ET BOIS
	Long.	Larg.							
02	0,90	0,50	0,80	0,28	0,460	7 <sup>1</sup>	02	585	655
03	0,95	0,50	0,80	0,29	0,460	7 <sup>1</sup>	03	630	700
04	1,00	0,52	0,80	0,30	0,460	7 <sup>1</sup>	04	685	755
05	1,05	0,53	0,80	0,31	0,460	10 <sup>1</sup> / <sub>20</sub>	05	725	790
06	1,10	0,58	0,80	0,33	0,460	10 <sup>1</sup> / <sub>20</sub>	06	785	850
07	1,15	0,60	0,80	0,35	0,460	10 <sup>1</sup> / <sub>20</sub>	07	840	925
08	1,20	0,64	0,80	0,38	0,545	17 <sup>1</sup> / <sub>50</sub>	08	895	965
09	1,30	0,65	0,80	0,42	0,545	17 <sup>1</sup> / <sub>50</sub>	09	955	1.020
010	1,40	0,66	0,80	0,45	0,545	17 <sup>1</sup> / <sub>50</sub>	010	1.030	1.115
011	1,50	0,68	0,80	0,46	0,545	25 <sup>1</sup>	011	1.145	1.235
012	1,60	0,72	0,80	0,50	0,600	34 <sup>1</sup>	012	1.295	1.395

NOTA. — Ces fourneaux se font avec chaudière et tuyau à droite ou à gauche. Sauf avis contraire, nous livrons toujours avec chaudière et tuyau à droite.

### FOURNEAUX PARISIENS, SÉRIE D

A poissonnière, formant deux réchauds, à arcade et charbonnier

COMPOSITION :

Foyer à houille ou à houille et bois.

Four à retour de flamme.

Chaudière en fonte émaillée avec panache et couvercle cuivre.

Poissonnière à séparation formant deux réchauds.

Charbonnier monté sur roulettes.

2 cendriers.

Barre cuivre sur façade et mitre.

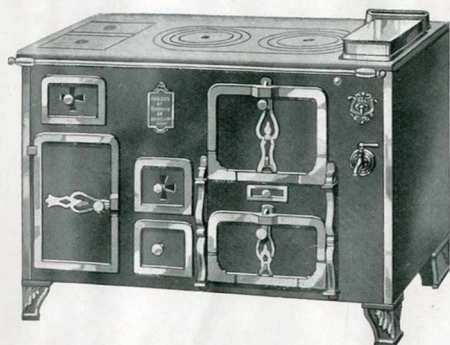
N <sup>os</sup>	DIMENSIONS					N <sup>os</sup>	PRIX		
	Dessus		Haut.	Larg. four	Contour buse		Cont. chaud.	FOYER A HOUILLE	FOYER A HOUILLE ET BOIS
	Long.	Larg.							
02	0,90	0,50	0,80	0,28	0,460	7 <sup>1</sup>	02	610	680
03	0,95	0,50	0,80	0,29	0,460	7 <sup>1</sup>	03	660	735
04	1,00	0,52	0,80	0,30	0,460	7 <sup>1</sup>	04	725	795
05	1,05	0,53	0,80	0,31	0,460	10 <sup>1</sup> / <sub>20</sub>	05	775	830
06	1,10	0,58	0,80	0,33	0,460	10 <sup>1</sup> / <sub>20</sub>	06	835	900
07	1,15	0,60	0,80	0,35	0,460	10 <sup>1</sup> / <sub>20</sub>	07	900	965
08	1,20	0,64	0,80	0,38	0,545	17 <sup>1</sup> / <sub>50</sub>	08	965	1.030
09	1,30	0,65	0,80	0,42	0,545	17 <sup>1</sup> / <sub>50</sub>	09	1.030	1.110
010	1,40	0,66	0,80	0,45	0,545	17 <sup>1</sup> / <sub>50</sub>	010	1.115	1.195
011	1,50	0,68	0,80	0,46	0,545	25 <sup>1</sup>	011	1.235	1.325
012	1,60	0,72	0,80	0,50	0,600	34 <sup>1</sup>	012	1.395	1.495

NOTA. — Ces fourneaux se font avec chaudière et tuyau à droite ou à gauche. Sauf avis contraire, nous livrons toujours avec chaudière et tuyau à droite.

Voir les majorations diverses applicables aux fourneaux parisiens ordinaires, page 25.

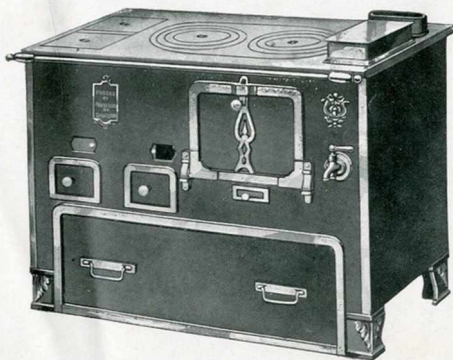


## Fourneaux Parisiens Classiques



### Série C

A étuve et chauffe-assiettes  
à chaudière  
foyer houille ou houille et bois



### Série D

A poissonnière et chaudière  
à arcade et charbonnier  
foyer houille ou houille et bois

**Fourneaux Parisiens Classiques****Série F**

A DEUX FOURS  
ET DEUX ÉTUVES

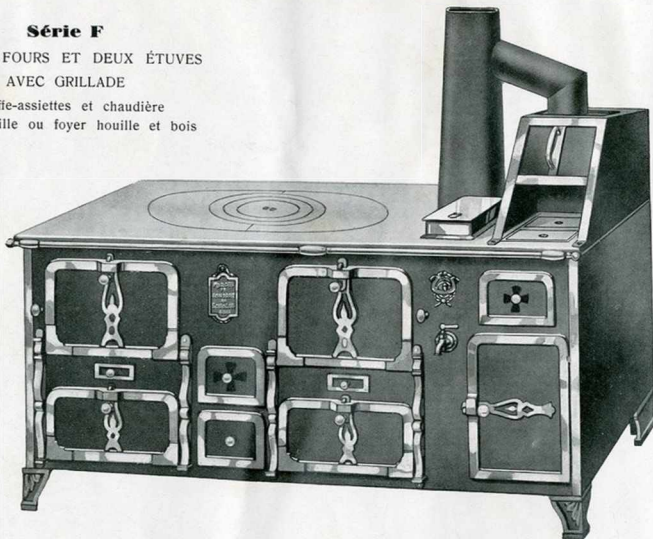
SANS GRILLADE

A chaudière, foyer houille ou  
foyer houille et bois

**Série F**

A DEUX FOURS ET DEUX ÉTUVES  
AVEC GRILLADE

Chauffe-assiettes et chaudière  
foyer houille ou foyer houille et bois





## Fourneaux Parisiens Ordinaires (suite)



### FOURNEAUX PARISIENS. SÉRIE F

A deux fours et deux étuves, sans grillade, avec chaudière

**COMPOSITION :** Foyer à houille ou à houille et bois ; 2 fours à retour de flamme et 2 étuves ; 2 registres réglant et dirigeant la chaleur ; 1 chaudière en fonte émaillée avec panache et couvercle cuivre ; 2 cendriers dont 1 trieur ; barre cuivre sur façade et mitre.

Nos	DIMENSIONS					Nos	PRIX				
	Dessus		Haut.	Larg. four	Contour buse		Cont. chaudi.	FOYER A HOUILLE		FOYER A HOUILLE ET BOIS	
	Long.	Larg.						avec pieds	avec ceinture	avec pieds	avec ceinture
02	1,20	0,70	0,80	0,31	0,600	17 <sup>1</sup> / <sub>2</sub>	50	1 160	1 265	1 260	1 375
03	1,30	0,72	0,80	0,34	0,660	17 <sup>1</sup> / <sub>2</sub>	50	1 265	1 390	1 375	1 495
04	1,40	0,74	0,80	0,37	0,680	25 <sup>1</sup> / <sub>2</sub>		1 380	1 515	1 485	1 625
05	1,50	0,77	0,80	0,40	0,680	25 <sup>1</sup> / <sub>2</sub>		1 500	1 645	1 615	1 750
06	1,60	0,73	0,80	0,44	0,680	34 <sup>1</sup> / <sub>2</sub>		1 645	1 800	1 755	1 910
07	1,80	0,77	0,80	0,50	0,680	34 <sup>1</sup> / <sub>2</sub>		1 825	2 090	2 040	2 205
08	2,00	0,82	0,80	0,59	0,680	34 <sup>1</sup> / <sub>2</sub>		2 300	2 475	2 415	2 590

**NOTA.** — Ces fourneaux se font avec chaudière et tuyau à droite ou à gauche. Sauf avis contraire, nous livrons toujours avec chaudière et tuyau à droite; ils peuvent être livrés avec charbonniers, moyennant majoration de Frs 60 brut, par charbonnier.

### FOURNEAUX PARISIENS SÉRIE F A GRILLADE

A deux fours et deux étuves, chauffe-assiettes et chaudière, à pieds ou à ceinture

**COMPOSITION :** Foyer à houille ou à houille et bois ; 2 fours à retour de flamme et deux étuves ; 2 registres réglant et dirigeant la chaleur ; grillade avec poissonnière ; chaudière en fonte émaillée avec panache et couvercle cuivre ; chauffe-assiettes ; 3 cendriers dont 1 trieur ; barre cuivre sur façade et mitre.

Nos	DIMENSIONS					Nos	PRIX				
	Dessus		Haut.	Larg. four	Contour buse		Cont. chaudi.	FOYER A HOUILLE		FOYER A HOUILLE ET BOIS	
	Long.	Larg.						avec pieds	avec ceinture	avec pieds	avec ceinture
022	1,60	0,70	0,80	0,35	0,600	17 <sup>1</sup> / <sub>2</sub>	50	1 630	1 785	1 725	1 780
023	1,70	0,72	0,80	0,37	0,660	17 <sup>1</sup> / <sub>2</sub>	50	1 820	1 985	1 925	2 085
024	1,80	0,74	0,80	0,40	0,680	25 <sup>1</sup> / <sub>2</sub>		1 925	2 095	2 035	2 200
025	1,90	0,77	0,80	0,45	0,680	25 <sup>1</sup> / <sub>2</sub>		2 045	2 215	2 160	2 330
026	2,00	0,73	0,80	0,45	0,680	34 <sup>1</sup> / <sub>2</sub>		2 190	2 365	2 300	2 480
027	2,20	0,77	0,80	0,50	0,680	34 <sup>1</sup> / <sub>2</sub>		2 575	2 655	2 585	2 770
028	2,50	0,82	0,80	0,60	0,680	34 <sup>1</sup> / <sub>2</sub>		2 885	3 070	2 995	3 180

**NOTA.** — Ces fourneaux se font avec chaudière, tuyau et grillade à droite ou à gauche. Sauf avis contraire, nous livrons toujours avec chaudière, tuyau et grillade à droite, et avec pieds (sur demande seulement, nous livrons avec ceinture); ils peuvent être livrés avec charbonniers, moyennant majoration de Frs 60 brut, par charbonnier.

### Majorations intéressantes les Fourneaux parisiens ordinaires

Pour buse au milieu du dessus (sauf les fourneaux série P — Robustes et Cyclamens).

Pour buse dessus et derrière (sauf les fourneaux série P).

Pour vernissage au feu des avantures et côtés, par mètre de longueur des fourneaux.

Pour remplacement des chaudières fonte émaillée par des chaudières cuivre étamé : jusqu'à 12 litres inclus, par litre de conten.

de 13 à 25 litres

au-dessus de 25 litres.

Série P n <sup>os</sup> 01 à 03	Frs 23 brut	Série C n <sup>os</sup> 02 à 012.	Frs 58	brut
» A. O. R	Frs 35 »	» F n <sup>os</sup> 02 à 08	Frs 17	»
» B n <sup>os</sup> 02 à 012 et D n <sup>os</sup> 02 à 012	Frs 41 »	» C n <sup>os</sup> 022 à 028	Frs 64	»
» B n <sup>os</sup> 022 à 032	Frs 53 »	» F n <sup>os</sup> 022 à 028	Frs 3	net

### Nickelage des ferrures et cuivreries des fourneaux parisiens à 1 ou 2 fours à étuve ou à charbonnier à houille

Longueur des fourneaux.	cm	60	65	70	75	80	85	90	100	110	120
Prix.	Frs	146	158	175	193	211	228	240	257	275	292
Longueur des fourneaux.	cm	130	140	150	160	170	180	190	200	220	250
Prix.	Frs	304	322	333	351	368	386	404	421	450	480

Pour les fourneaux à foyer à bois, majoration supplémentaire de Frs 35 brut

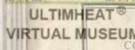
Remplacement des ferrures nickelées par du cuivre jaune poli : plus-value 65 % brut sur les majorations ci-dessus.

Supplément pour pieds de devant cuivre jaune massif pol : Dans les fourneaux inférieurs à 1<sup>m</sup>60 Frs 45 brut  
supérieurs à 1<sup>m</sup>60 Frs 65

### Meulage des dessus des fourneaux parisiens

Longueur des fourneaux.	cm	60	65	70	75	80	85	90	100	110	120
Prix.	Frs	29	35	41	41	47	47	53	58	64	70
Longueur des fourneaux.	cm	130	140	150	160	170	180	190	200	220	250
Prix.	Frs	82	99	117	140	170	199	228	257	287	322

## Fourneaux Parisiens Ordinaires (suite)



### FOURNEAUX PARISIENS DITS « ROBUSTES », SÉRIE R A corps étroit ou profond

COMPOSITION : Foyer réfractaire houille et bois ; Gueulard basculant et grille d'avant rabattante ; Four à retour de flamme et étuve ; Chaudière en fonte émaillée avec panache et couvercle cuivre ; Grand cendrier et tampon de nettoyage ; Registre de tirage direct à commande sur façade ; Barre cuivre sur façade et mitre ; Buse au milieu.

DIMENSIONS						A corps profond		A corps étroit		DIMENSIONS						A corps profond		A corps étroit	
Dessus		Haut.	Larg. four	Contour buse	Cont. chaud.	N <sup>os</sup>	PRIX	N <sup>os</sup>	PRIX	Dessus		Haut.	Larg. four	Contour buse	Cont. chaud.	N <sup>os</sup>	PRIX	N <sup>os</sup>	PRIX
Long.	Larg.									Long.	Larg.								
0,65	0,48	0,80	0,26	0,545	6 <sup>1</sup>	0201bis	460	0201	430	0,80	0,52	0,80	0,33	0,545	7 <sup>1</sup>	0204bis	560	0204	510
0,70	0,49	0,80	0,28	0,545	7 <sup>1</sup>	0202	485	0202	450	0,90	0,56	0,80	0,37	0,545	10 <sup>1</sup> 20	0205	610	0205	550
0,75	0,51	0,80	0,30	0,545	7 <sup>1</sup>	0203	530	0203	485	1,00	0,60	0,80	0,42	0,545	10 <sup>1</sup> 20	0206	680	0206	610

NOTA. — Ces fourneaux se font avec chaudière à droite ou à gauche. Sauf avis contraire, nous livrons toujours avec chaudière à droite.

### FOURNEAUX PARISIENS, SÉRIE O A étuve ou à charbonnier

COMPOSITION : Foyer à houille ovale spécial sans porte au foyer ou à houille et bois avec porte au foyer ; Four à retour de flamme ; Étuve ou charbonnier ; Cendrier et tampon de nettoyage ; Chaudière en fonte émaillée avec panache et couvercle cuivre ; Barre sur façade et mitre ; Buse sur le côté.

N <sup>os</sup>	DIMENSIONS					N <sup>os</sup>	PRIX				
	Dessus		Haut.	Larg. four	Contour buse		Cont. chaud.	FOYER A HOUILLE		FOYER A HOUILLE ET BOIS	
	Long.	Larg.						Avec étuve	Avec charbonnier	Avec étuve	Avec charbonnier
03	0,60	0,40	0,80	0,23	0,380	4 <sup>1</sup> 20	03	395	425	420	450
05	0,70	0,41	0,80	0,29	0,405	4 <sup>1</sup> 20	05	450	490	475	510
07	0,80	0,46	0,80	0,33	0,460	7 <sup>1</sup>	07	510	555	525	575
09	0,90	0,54	0,80	0,37	0,460	7 <sup>1</sup>	09	550	600	570	615
010	1,00	0,55	0,80	0,44	0,460	10 <sup>1</sup> 20	010	605	650	630	675

NOTA. — Ces fourneaux se font avec chaudière et tuyau à droite ou à gauche. Sauf avis contraire, nous livrons toujours avec chaudière et tuyau à droite.

### POTAGERS (Représenté page 28)

#### Potagers Ordinaires à Façade Tôle

COMPOSITION : Dessus émaillé vert ou bleu ; Façade tôle ; Pieds fonte ; Potagers à 2 trous, 1 réchaud carré, 1 réchaud demi-économique ; Potagers à 3 trous, 2 réchauds carrés et 1 réchaud demi-économique ; Portes à coulisse.

A DEUX TROUS						A TROIS TROUS					
N <sup>os</sup>	DIMENSIONS			N <sup>os</sup>	PRIX	N <sup>os</sup>	DIMENSIONS			N <sup>os</sup>	PRIX
	Long.	Larg.	Haut.				Long.	Larg.	Haut.		
01	0,55	0,34	0,73	01	62	03	0,75	0,34	0,73	03	82
02	0,63	0,37	0,73	02	72	04	0,83	0,37	0,73	04	95

#### Potagers Riches à Façade Fonte Émaillée

COMPOSITION : Dessus émaillé vert ou bleu ; Façade fonte émaillée ; Pieds fonte ; Tirroirs à tourniquet ; Potagers à 2 trous ; 1 réchaud carré et 1 réchaud demi-économique ; Potagers à 3 trous ; 2 réchauds carrés et 1 réchaud demi-économique.

A DEUX TROUS						A TROIS TROUS											
N <sup>os</sup>	DIMENSIONS			N <sup>os</sup>	PRIX	Majorations			N <sup>os</sup>	PRIX	Majorations						
	Long.	Larg.	Haut.			Côtés émaillés	4 pieds émaillés	Bavette émaillée			Long.	Larg.	Haut.	Côtés émaillés	4 pieds émaillés	Bavette émaillée	
011	0,55	0,34	0,73	011	105	35	30	16	013	0,75	0,34	0,73	013	140	35	30	20
012	0,63	0,37	0,73	012	120	40	30	16	014	0,83	0,37	0,73	014	175	40	30	20

### RÉCHAUDS JUMELLES, TOLE ET FONTE (Représenté page 28)

Dessus émaillé vert ou bleu, un réchaud carré et un réchaud demi-économique

Numéro 00	Longueur : 0,44	Largeur : 0,27	Hauteur : 0,30	Frs 40	pièce
Numéro 0	Longueur : 0,48	Largeur : 0,30	Hauteur : 0,30	Frs 47	pièce

### RÉCHAUDS PARISIENS, TOLE ET FONTE (Représenté page 28)

Corps tôle, cône et socle fonte

Numéros	023	024	025	026	027
Diamètres	0,200	0,215	0,240	0,266	0,290
PRIX	Frs 20	22	26	30	31

la pièce



### Fourneaux Parisiens

dits "Robustes"

A FOYER RÉFRACTAIRE HOUILLE ET BOIS

A corps étroit et profond

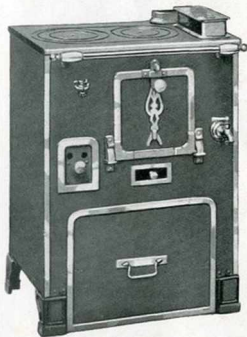
**Série R**



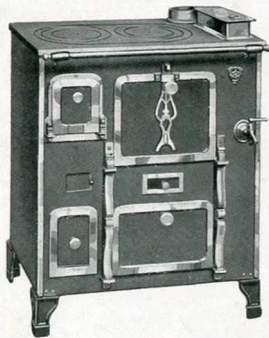
### Fourneaux Parisiens

**Série O**

A foyer houille,  
à charbonnier



A foyer houille et bois,  
avec porte au foyer, à étuve





## Fourneaux Potagers

### Potagers Ordinaires

A FAÇADE TOLE

A portes à coulisse

A deux trous  
N<sup>os</sup> 01 et 02



A trois trous  
N<sup>os</sup> 03 et 04



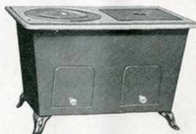
### Réchaud Parisien

Tôle et fonte



### Réchaud Jumelle

Tôle et fonte



A deux trous  
N<sup>os</sup> 011 et 012



A trois trous  
N<sup>os</sup> 013 et 014



### Potagers Riches

A FAÇADE FONTE ÉMAILLÉE

A tiroirs à rosace

# Fourneaux du Nord



## Désignation des Fourneaux Parisiens forme Nord, des Fourneaux du Nord et des Cuisinières de Mineurs

La façon noire s'entend avec colonnes et encadrements noircis au feu, poignées, galerie, tampon de nettoyage, bouche d'air et cuivrieres nickelées.  
 La façon demi-nickelée s'entend avec encadrements noircis au feu, colonnes, poignées, galerie, tampon de nettoyage, bouche d'air et cuivrieres nickelées.  
 La façon nickelée s'entend avec toutes les garnitures nickelées.

### FOURNEAUX DU NORD

EN TOLE ET FONTE

A garnitures unies ou ornées, barre sur façade et mitre (Représenté page 31)

#### COMPOSITION :

Foyer à houille ou à houille et bois.

Avec ou sans chaudière.

1 ou 2 foyers à porte équilibrée par contrepoids monture fer.

1 ou 2 étuves.

Façade et côtés vernis au feu, dessus meulé.

Grand cendrier.

Garnitures unies ou ornées.

Barre sur façade et mitre.

Buse mobile dessus ou derrière.

Selon les numéros les fourneaux comportent une porte au foyer, une bouche de chaleur ou un trou de dégrassage.

Numéros correspondants à porte au foyer		DIMENSIONS						PRIX TOLE NOIRCIE AU FEU			Majorations pour barre envelopp.	Numéros correspondants à bouche de chaleur		Numéros correspondants à trou de dégrassage	
Foyer		Dessus		Haut.	Larg. four	Centeur buse	Cont. chaud.	Façon noire	Façon demi-nickelée	Façon nickelée		Foyer		Foyer	
à gauche	à droite	Long.	Larg.								à gauche	à droite	à gauche	à droite	

#### A Foyer sur le Côté

A CORPS ÉTROIT, A FOYER A HOUILLE

Avec chaudière

011	041	0,70	0,59	0,83	0,27	0,500	7 <sup>1</sup>	635	665	705	50	01	031	021	051
012	042	0,75	0,595	0,83	0,30	0,500	7 <sup>1</sup>	675	710	755	50	02	032	022	052
013	043	0,80	0,595	0,83	0,34	0,500	10/20	710	745	790	55	03	033	023	053
014	044	0,90	0,60	0,83	0,37	0,545	10/20	840	880	930	60	04	034	024	054
015	045	1,00	0,60	0,83	0,41	0,545	10/20	905	945	995	65	05	035	025	055

Sans chaudière

016	046	0,70	0,59	0,83	0,34	0,500		585	615	655	50	06	036	026	056
017	047	0,75	0,595	0,83	0,37	0,500		615	650	695	50	07	037	027	057
018	048	0,80	0,595	0,83	0,37	0,500		650	685	730	55	08	038	028	058
019	049	0,90	0,60	0,83	0,48	0,545		765	805	855	60	09	039	029	059
020	050	1,00	0,60	0,83	0,51	0,545		820	860	910	65	10	040	030	060

Majoration pour fourneaux livrés avec corps profond

Frs 50 brut

NOTA. — *Sauf avis contraire, les fourneaux du Nord à foyer sur le côté sont livrés à corps étroit.*

#### A Foyer au Milieu

A CORPS PROFOND, A FOYER A HOUILLE

Avec chaudière

A chaudière		A CORPS PROFOND, A FOYER A HOUILLE										A chaudière		A chaudière	
à gauche	à droite	Dessus		Haut.	Larg. four	Centeur buse	Cont. chaud.	Façon noire	Façon demi-nickelée	Façon nickelée	Majorations	Foyer		Foyer	
à gauche	à droite	Long.	Larg.									à gauche	à droite	à gauche	à droite

Sans chaudière

071 bis	073 bis	0,95	0,60	0,83	0,27	0,545	10/20	975	1.020	1.080	65	061 bis	063 bis	081 bis	083 bis
071	073	1,05	0,63	0,83	0,30	0,545	10/20	1.075	1.120	1.180	70	061	063	081	083
072	074	1,15	0,69	0,83	0,34	0,590	10/20	1.200	1.245	1.305	80	062	064	082	084
077	079	1,30	0,69	0,83	0,41	0,590	10/20	1.350	1.400	1.470	80	067	069	087	089

Sans chaudière

075 bis		0,95	0,60	0,83	0,27	0,545		900	945	1.005	65	065 bis		085 bis	
075		1,05	0,63	0,83	0,30	0,545		990	1.035	1.095	70	065		085	
076		1,15	0,69	0,83	0,34	0,590		1.100	1.145	1.205	80	066		086	
080		1,30	0,69	0,83	0,41	0,590		1.250	1.300	1.370	80	070		090	

Moins-Value pour fourneaux du Nord à bouche de chaleur

→ pour fourneaux du Nord à trou de dégrassage.

Plus-Value pour foyer houille et bois.

→ pour robinet devant dans les fourneaux à foyer au milieu.

Frs 18 brut

Frs 35 →

Frs 35 →

Frs 30 →

NOTA. — *Sous les numéros ci-dessus augmentés de 1.000, les fourneaux du Nord peuvent être livrés avec dessus débordant, à carrés mobiles. La longueur des dessus est, dans ce cas, augmentée de 5 cm.*

*Pour les majorations à appliquer pour remplacement des garnitures fonte par des garnitures cuivre poli, voir page 34.*

# Fourneaux du Nord (Suite)



Numéros	DIMENSIONS						Numéros		PRIX			Majoration pour barre envelop.
	Foyer		Dessus	Hauteur	Largeur four	Contour buse	Contenance chaudière	Tôle noire au feu				
	à gauche	à droite						Longueur	Largeur	à gauche	à droite	

## CUISINIÈRES DE MINEURS

A garnitures unies ou ornées

Barre sur façade et mitre

COMPOSITION :

Foyer à houille ou à houille et bois.

Avec ou sans chaudière.

1 ou 2 fours à porte équilibrée par contrepoids à monture fer.

1 ou 2 étuves.

Façade et côtés vernis au feu, dessus meulé.

Gueulard mobile basculant faisant tomber toutes les

centres de tissage dans le cendrier.

Garnitures unies ou ornées.

Barre sur façade et mitre.

Buse mobile dessus ou derrière.

### A Foyer sur le Côté

A corps étroit, à foyer à houille

Avec chaudière

<b>0101</b>	<b>0131</b>	0,70	0,59	0,83	0,27	0,500	7 <sup>1</sup>	<b>0101</b>	<b>0131</b>	575	605	645	50
<b>0102</b>	<b>0132</b>	0,75	0,595	0,83	0,30	0,500	7 <sup>1</sup>	<b>0102</b>	<b>0132</b>	610	645	690	50
<b>0103</b>	<b>0133</b>	0,80	0,595	0,83	0,34	0,500	10 <sup>1</sup> 20	<b>0103</b>	<b>0133</b>	640	675	720	55
<b>0104</b>	<b>0134</b>	0,90	0,60	0,83	0,37	0,545	10 <sup>1</sup> 20	<b>0104</b>	<b>0134</b>	760	800	850	60
<b>0105</b>	<b>0135</b>	1,00	0,60	0,83	0,41	0,545	10 <sup>1</sup> 20	<b>0105</b>	<b>0135</b>	820	860	910	65

Sans chaudière

<b>0106</b>	<b>0136</b>	0,70	0,59	0,83	0,34	0,500	>	<b>0106</b>	<b>0136</b>	515	555	595	50
<b>0107</b>	<b>0137</b>	0,75	0,595	0,83	0,37	0,500	>	<b>0107</b>	<b>0137</b>	550	585	630	50
<b>0108</b>	<b>0138</b>	0,80	0,595	0,83	0,37	0,500	>	<b>0108</b>	<b>0138</b>	580	615	660	55
<b>0109</b>	<b>0139</b>	0,90	0,60	0,83	0,48	0,545	>	<b>0109</b>	<b>0139</b>	685	725	775	60
<b>0110</b>	<b>0140</b>	1,00	0,60	0,83	0,51	0,545	>	<b>0110</b>	<b>0140</b>	735	775	825	65

Majoration pour fourneaux du Nord à foyer sur le côté livrés à corps profond. Frs 50 brut

NOTA. — Sauf avis contraire les fourneaux du Nord à foyer sur le côté sont livrés à corps étroit.

### A Foyer au Milieu

A corps profond, à foyer à houille

Avec chaudière

Numéros								Numéros					
Chaudière								Chaudière					
à gauche	à droite							à gauche	à droite				
<b>0161 bis</b>	<b>0163 bis</b>	0,95	0,60	0,83	0,27	0,545	10 <sup>1</sup> 20	<b>0161 bis</b>	<b>0163 bis</b>	875	915	965	65
<b>0161</b>	<b>0163</b>	1,05	0,63	0,83	0,30	0,545	10 <sup>1</sup> 20	<b>0161</b>	<b>0163</b>	975	1.015	1.065	70
<b>0162</b>	<b>0164</b>	1,15	0,69	0,83	0,34	0,600	10 <sup>1</sup> 20	<b>0162</b>	<b>0164</b>	1.100	1.140	1.190	80
<b>0167</b>	<b>0169</b>	1,30	0,69	0,83	0,41	0,600	10 <sup>1</sup> 20	<b>0167</b>	<b>0169</b>	1.250	1.290	1.340	80

Sans chaudière

<b>0165 bis</b>	0,95	0,60	0,83	0,27	0,545	>	<b>0165 bis</b>	800	840	890	65
<b>0165</b>	1,05	0,63	0,83	0,30	0,545	>	<b>0165</b>	890	930	980	70
<b>0166</b>	1,15	0,69	0,83	0,34	0,600	>	<b>0166</b>	1.000	1.040	1.090	80
<b>0170</b>	1,30	0,69	0,83	0,41	0,600	>	<b>0170</b>	1.150	1.190	1.240	80

Majorations : Pour robinet devant dans les cuisinières à foyer au milieu. Frs 30 brut

Pour foyer houille et bois. Frs 35 brut

Pour chapelle à portillon, fonte ajourée Frs 30 brut

NOTA. — Sous les numéros ci-dessus augmentés de 1000, les fourneaux du Nord peuvent être livrés avec dessus débordant, à carrés mobiles. La longueur des dessus est dans ce cas augmentée de 5 centimètres.

Pour les majorations à appliquer pour remplacement des garnitures fonte par des garnitures cuivre poli, voir page 34.

# FOURNEAUX DU NORD



## Fourneaux du Nord

EN TOLE ET FONTE  
A GARNITURES UNIES OU ORNÉES

A foyer de côté  
à chaudière, à porte mica, garnitures unies



A foyer au milieu  
sans chaudière, à porte mica, garnitures ornées



## Cuisinières de Mineurs, dites "A Chapelle"

EN TOLE ET FONTE  
A GARNITURES UNIES OU ORNÉES, AVEC OU SANS CHAUDIÈRE

A foyer de côté  
à chapelle grillagée, sans chaudière, garnitures ornées



A foyer au milieu  
à chapelle grillagée, sans chaudière, garnitures ornées



FOURNEAUX PARISIENS, FORME "NORD"

**Fourneaux Parisiens Riches**  
**Forme "Nord"**

TOLE ET FONTE, NON ÉMAILLÉS  
A GARNITURES UNIES OU ORNÉES



Fourneau série B, forme "Nord"  
à chaudière  
foyer à houille  
garnitures ornées

**Série B, FORME "NORD"**

A FOYER SUR LE COTÉ  
à garnitures unies ou ornées

**Série F, FORME "NORD"**

A FOYER AU MILIEU  
à garnitures unies ou ornées



Fourneau série F, forme "Nord"  
à chaudière  
foyer houille et bois  
avec porte mica, garnitures unies



## Fourneaux Parisiens Forme Nord, Ordinaires



Nos	DIMENSIONS					Nos	PRIX - TOLE NOIRÇIE AU FEU			Diminution pour livraison sans chaudière	Majoration		
	Dessus		Haut. four	Larg. four	Coteur buse		Cont. Chaud.	Façon noire	Façon demi-nickelée		Façon nickelée	foyer	bois
	Long.	Larg.											

## FOURNEAUX PARISIENS FORME NORD, SÉRIES B ET F FORME NORD, ORDINAIRES

## A GARNITURES UNIES OU ORNÉES

Barre sur façade et mitre

## SÉRIE B FORME NORD, SANS GRILLADE

## COMPOSITION :

Foyer à houille ou à houille et bois.  
Four à retour de flamme et étuve.  
Chaudière en fonte émaillée avec panache et couvercle en cuivre nickelé et robinet à poignée céramique.

Grand cendrier.  
Garnitures unies ou ornées.  
Barre sur façade et mitre.  
Buse de côté.

## A Foyer à Houille

03	0,60	0,48	0,83	0,24	0,400	4'20	03	595	625	665	40	45	40
04	0,65	0,53	0,83	0,27	0,460	7'	04	620	650	690	50	45	40
05	0,70	0,55	0,83	0,27	0,460	7'	05	660	690	730	50	50	45
06	0,75	0,56	0,83	0,27	0,460	10'20	06	700	735	780	60	50	50
07	0,80	0,58	0,83	0,34	0,460	10'20	07	735	770	815	60	55	55
08	0,85	0,60	0,83	0,34	0,500	10'20	08	770	805	850	60	55	60
09	0,90	0,65	0,83	0,37	0,545	17'50	09	865	905	955	75	60	60
010	1,00	0,68	0,83	0,41	0,545	25'	010	930	970	1.020	85	60	65
011	1,10	0,70	0,83	0,44	0,600	25'	011	1.000	1.040	1.090	85	75	70
012	1,20	0,73	0,83	0,51	0,600	34'	012	1.110	1.155	1.210	100	75	80

Sous la désignation A forme Nord, ces fourneaux sont fournis avec charbonnier au lieu d'étuve, moyennant majoration de fr. 70 brut.

## SÉRIE B FORME NORD, AVEC GRILLADE

## A Foyer à Houille

024	1,00	0,53	0,83	0,27	0,460	7'	024	1.060	1.105	1.165	—	60	—
026	1,10	0,55	0,83	0,27	0,460	10'20	026	1.140	1.185	1.245	—	75	—
028	1,20	0,60	0,83	0,37	0,545	17'50	028	1.260	1.305	1.365	—	75	—
029	1,30	0,65	0,83	0,41	0,545	17'50	029	1.390	1.440	1.510	—	80	—
030	1,40	0,68	0,83	0,45	0,545	17'50	030	1.525	1.575	1.645	—	80	—
031	1,50	0,70	0,83	0,45	0,545	25'	031	1.680	1.735	1.805	—	90	—

## SÉRIE F FORME NORD, SANS GRILLADE

## COMPOSITION :

Foyer à houille ou à houille et bois.  
2 fours à retours de flamme et 2 étuves.  
Chaudière en fonte émaillée avec panache et couvercle en cuivre nickelé et robinet à poignée céramique.

2 registres réglant et dirigeant la chaleur.  
Garnitures unies ou ornées.  
Barre sur façade et mitre.  
Buse de côté.

## A Foyer à Houille

02	1,20	0,70	0,83	0,30	0,600	17'50	02	1.385	1.430	1.490	—	75	80
03	1,30	0,72	0,83	0,34	0,660	17'50	03	1.485	1.535	1.605	—	80	80
04	1,40	0,74	0,83	0,37	0,680	25'	04	1.625	1.675	1.745	—	80	80
05	1,50	0,74	0,83	0,41	0,680	25'	05	1.785	1.835	1.905	—	90	90
06	1,60	0,77	0,83	0,44	0,680	34'	06	1.975	2.030	2.110	—	90	90
07	1,80	0,77	0,83	0,48	0,680	34'	07	2.275	2.330	2.420	—	110	95
08	2,00	0,82	0,83	0,51	0,680	34'	08	2.675	2.735	2.835	—	120	100

Ces fourneaux peuvent être fournis avec charbonniers, au lieu d'étuves, moyennant majoration de fr. 70 brut par charbonnier.

NOTA. — Les fourneaux séries B et F forme Nord se font avec chaudière et tuyau à droite ou à gauche. Sauf avis contraire nous livrons toujours avec chaudière et tuyau à droite.

Pour les majorations à appliquer pour remplacement des garnitures fonte par des garnitures cuivre poli verni, voir page 34.

# Fourneaux Parisiens Forme Nord Émaillés



Encadrement des PORTES, Colonnes, Cornières et Galeries nickelées											Émail- lusion pour diver- sion sans chau- dière	Majorations pour Foyer bouille et barro cuve- lappate		
PRIX — Côtés noirs					PRIX — Côtés émaillés									
Façon A	Façon D	Façon L	Décor opaline		Façon F	Façon A	Façon D	Façon L	Décor opaline		Façon F	Majoration pour Narçhè M ou Quadrillé C	Narçhè M ou Quadrillé C	Cordon C
			Façon DO	Façon LO					Façon DO	Façon LO				

## FOURNEAUX PARIISIENS, SÉRIES B ET F FORME NORD, ÉMAILLÉS

à Garnitures unies ou ornées - Barre sur façade et mitre  
Les dimensions de ces fourneaux sont les mêmes que celles des fourneaux parisiens forme Nord ordinaires de  
mêmes numéros qui sont indiqués à la page précédente

### SÉRIE B FORME NORD, SANS GRILLADE

COMPOSITION : Foyer à houille ou à houille et bois; Four à retour de flamme et étuve; Chaudière en fonte émaillée  
avec panache et couvercle cuivre nickelé et robinet à poignée céramique; Grand cendrier; Garnitures unies  
ou ornées; Barre sur façade et mitre; Buse de côté.

#### à Foyer à Houille

03	0,60	785	805	865	850	930	785	865	885	945	930	1.010	865	25	35	40	55	1.40
04	0,65	835	860	920	905	995	835	920	945	1.005	990	1.080	920	25	35	50	45	40
05	0,70	885	915	975	960	1.060	885	975	1.005	1.065	1.050	1.150	975	25	35	50	50	45
06	0,75	935	965	1.030	1.015	1.110	935	1.030	1.060	1.125	1.110	1.205	1.030	25	35	60	50	50
07	0,80	985	1.020	1.090	1.075	1.175	985	1.085	1.120	1.190	1.170	1.275	1.085	25	35	60	55	55
08	0,85	1.035	1.075	1.155	1.125	1.240	1.035	1.140	1.180	1.260	1.230	1.345	1.140	25	35	60	55	60
09	0,90	1.085	1.125	1.205	1.175	1.290	1.085	1.195	1.235	1.315	1.285	1.400	1.195	25	35	75	60	60
10	1,00	1.160	1.200	1.280	1.255	1.380	1.160	1.275	1.315	1.395	1.370	1.495	1.275	25	35	85	60	65
011	1,10	1.250	1.300	1.350	1.355	1.505	1.250	1.375	1.425	1.515	1.480	1.630	1.375	25	35	85	75	70
012	1,20	1.370	1.420	1.510	1.475	1.625	1.370	1.500	1.550	1.640	1.605	1.755	1.500	25	35	100	75	80

Sous la désignation A forme Nord, ces fourneaux sont fournis avec charbonnier tôle émaillée au lieu d'étuve, moyennant  
majoration de fr. 115 brut.

### SÉRIE F FORME NORD, SANS GRILLADE

COMPOSITION : Foyer à houille ou à houille et bois; 2 fours à retour de flamme et 2 étuves; Chaudière en fonte  
émaillée avec panache et couvercle cuivre nickelé et robinet à poignée céramique; 2 registres réglant et  
dirigeant la chaleur; Garnitures unies ou ornées; Barre sur façade et mitre; Buse de côté.

#### à Foyer à Houille

02	1,20	1.645	1.695	1.785	1.750	1.900	1.645	1.775	1.825	1.915	1.880	2.030	1.775	25	35	—	75	80
03	1,30	1.765	1.820	1.915	1.875	2.035	1.765	1.905	1.960	2.055	2.015	2.175	1.905	25	35	—	80	80
04	1,40	1.925	1.985	2.085	2.040	2.210	1.925	2.075	2.135	2.235	2.190	2.360	2.075	25	35	—	80	90
05	1,50	2.105	2.170	2.275	2.225	2.405	2.105	2.265	2.330	2.435	2.385	2.565	2.265	25	35	—	90	90
06	1,60	2.315	2.385	2.495	2.440	2.630	2.315	2.485	2.555	2.665	2.610	2.800	2.485	25	35	—	90	90
07	1,80	2.635	2.670	2.825	2.765	2.965	2.635	2.815	2.850	3.005	2.945	3.145	2.815	25	35	—	110	95
08	2,00	3.055	3.135	3.255	3.190	3.400	3.055	3.245	3.325	3.445	3.380	3.590	3.245	25	35	—	120	100

Ces fourneaux peuvent être fournis avec charbonniers tôle émaillée au lieu d'étuves, moyent major. de fr. 115 brut par charbonnier.

NOTA. Les fourneaux séries B et F Forme Nord se font avec chaudière et tuyau à droite ou à gauche. Sauf avis  
contraire, nous livrons toujours avec chaudière et tuyau à droite.

Pour les majorations à appliquer pour remplacement des garnitures fonte par des garnitures cuivre poli verni, voir ci-dessous.  
Voir la nomenclature des façons des fourneaux en tôle émaillée, page 42<sup>re</sup>.

## Majorations Pour Remplacement des Garnitures Fonte par des Garnitures Cuivre poli (Prix Nets)

Poignées de four ou d'étuve	la pièce.	Fr 10	net	
Poignées de cendrier ou foyer	la pièce.	Fr 6	net	
Galerie du bas droite.	par mètre de longueur de façade	Fr 23	net	
Deux colonnes	la pièce.	Fr 52	net	
Porte de foyer avec baveron.	en sus des façons 1/2 nickelée ou nickelée.	Fr 37	net	
Cadre complet du cendrier, poignée comprise	par appareil la pièce.	Fr 35	net	
Portes de fours avec poignée de 0 m 24 à 0 m 30	pour fourneaux de 0 m 60 à 0 m 75	la pièce.	Fr 52	net
" " " " " " " "	" " " " " " " "	"	Fr 64	net
" " " " " " " "	" " " " " " " "	"	Fr 76	net
" " " " " " " "	" " " " " " " "	"	Fr 87	net
Portes d'étuves avec poignée de 0 m 24 à 0 m 30	" " " " " " " "	"	Fr 46	net
" " " " " " " "	" " " " " " " "	"	Fr 52	net
" " " " " " " "	" " " " " " " "	"	Fr 64	net
" " " " " " " "	" " " " " " " "	"	Fr 76	net
Bouche de chaleur	"	Fr 22	net	
Trou de dégrassage.	"	Fr 6	net	
Trou d'air et tampon de ramonage.	"	Fr 4,50	net	
Plaque adresse	"	Fr 9	net	
Pour remplacement des chaudières en fonte émaillée par des chaudières cuivre étamé	jusqu'à 12 litres inclus, par litre de contenance de 13 à 25 litres au-dessus de 25 litres	Fr 3 Fr 2,50 Fr 2	net	

**Fourneaux Parisiens Riches**

**Forme "Nord"**

ÉMAILLÉS ET DÉCORÉS

A GARNITURES UNIES OU ORNÉES



Fourneau Série B, forme "Nord"  
à chaudière  
foyer houille et bois, avec porte mica  
garnitures unies

**Série B, FORME "NORD"**

A FOYER SUR LE COTÉ  
A garnitures unies ou ornées

**Série F, FORME "NORD"**

A FOYER AU MILIEU  
A garnitures unies ou ornées



Fourneau Série F, forme "Nord"  
à chaudière  
foyer à houille, portes et panneaux briquetés  
garnitures ornées

FOURNEAUX PARISIENS DE LUXE



Fourneaux Parisiens "Le Cyclamen"

A FAÇADE FONTE ET CÔTÉS TOLE OU FONTE

A CORPS ÉTROIT OU PROFOND

A chaudière, à portes fonte, côtés tole,  
foyer réfractaire houille et bois, à droite



A chaudière, à portes et côtés fonte émaillée,  
foyer réfractaire houille et bois, à gauche



A chaudière, à portes tole décorée, côtés tole  
foyer réfractaire houille et bois, à gauche



Sans chaudière, à portes tole décorée, côtés tole  
foyer du Nord avec porte mica





## Fourneaux Parisiens "Excelsior"

N° 3400 à chaudière

Fourneau de 0 m 600

Représenté à barre enveloppante  
et côtés fonte



N° 3402 à chaudière

Représenté à barre enveloppante  
et côtés fonte



N° 3402 sans chaudière

Représenté à barre sur façade et côtés fonte



N° 3404-3405

Représenté à chaudière affleurante  
et à barre sur façade



# CUISINIÈRES EN TOLE ÉMAILLÉE



## Série "Alba"

PORTES BOMBÉES ÉQUILIBRÉES SUR ENCADREMENTS NICKELÉS  
PORTE BASCULANTE AU FOYER, GUEULARD BASCULANT ET AMOVIBLE  
COLONNES NICKELÉES, PIEDS ÉMAILLÉS, BARRE SUR FAÇADE



### N° 3.236

#### COMPOSITION :

Un four à retour de flamme. — Une étuve. — Une chaudière. Foyer universel utilisant indistinctement le charbon ou le bois. — Buse dessus (au milieu ou à droite) ou derrière. — Tampon de nettoyage dans le cendrier

### N° 3.352

#### COMPOSITION :

Deux fours sans retour de flamme. — Deux étuves. — Sans chaudière. — Foyer pot boule. — Buse dessus ou derrière.



*Voir tarif page 52 bis.*

# Fourneaux Parisiens de Luxe



## FOURNEAUX PARISIENS « LE CYCLAMEN »

A FAÇADE FONTE ET A COTÉS TOLE OU FONTE

A corps profond ou étroit, barre sur façade et mitre

**COMPOSITION :** Foyer réfractaire houille et bois ; Four à retour de flamme et étuve ; Grand cendrier et tampon de nettoyage ; Avec ou sans chaudière en fonte émaillée avec panache et couvercle cuivre ; Registre de tirage direct avec commande sur façade.

Avec chaudière

A corps profond		DIMENSIONS						PRIX						A corps étroit côtés noirs					
		Dessus		Haut.	Larg. four	Contour buse	Cont. chaud.	Façade fonte ordin. côtés noirs		Façade émaillée, côtés noirs, garnitures nickel.		Majorat. p. côtelé ou fonte émaillée				Majorations pour décor opaline		A corps étroit côtés noirs	
Numéros		Long.	Larg.					Portes émaillées	Enlèvement des portes nickel, panneaux	Tôle décorée	Corps profond	Corps étroit	Aux portes	Aux côtés	RADIATION p. barométrique	Moins-vent.	Numéros		
Foyer à gauche	Foyer à droite			Foyer à gauche	Foyer à droite														
0401 bis	0501 bis	0,65	0,485	0,78	0,25	0,545	7 <sup>1</sup>	435	505	525	550	85	80	25	75	40	47	0401	0501
0402 »	0502 »	0,70	0,49	0,78	0,275	0,545	7 <sup>1</sup>	465	555	570	545	90	85	25	75	45	53	0402	0502
0403 »	0503 »	0,75	0,51	0,78	0,285	0,545	7 <sup>1</sup>	505	600	620	635	95	90	25	75	50	59	0403	0503
0404 »	0504 »	0,80	0,52	0,78	0,325	0,545	7 <sup>1</sup>	545	665	680	705	100	95	25	75	50	70	0404	0504
0405 »	0505 »	0,90	0,56	0,78	0,37	0,545	10 <sup>20</sup>	600	750	765	790	105	100	25	75	60	76	0405	0505
0406 »	0506 »	1,00	0,60	0,78	0,415	0,545	10 <sup>20</sup>	660	830	855	890	110	105	25	75	65	82	0406	0506

NOTA. — Sous les numéros ci-dessus, augmentés de 1.000, ces fourneaux se livrent à corps profond ou à corps étroit, avec dessus ovale à 2 trous, sans majoration de prix.

Majorations pour fourneaux à corps profond livrés avec grand foyer rétrécissable houille et bois

Fr. 25 brut

Sans chaudière, à foyers du Nord, porte mica, dessus ovale 2 trous

0604 bis	0704 bis	0,82	0,55	0,78	0,37	0,545	»	635	650	665	665	100	95	25	75	55	»	0604	0704
0605 »	0705 »	0,88	0,59	0,78	0,415	0,545	»	700	705	705	730	105	100	25	75	60	»	0605	0705

## FOURNEAUX « EXCELSIOR »

A FAÇADE FONTE, COTÉS TOLE OU FONTE

A corps profond, à grande porte, barre sur façade et mitre

**COMPOSITION :** Foyer réfractaire houille et bois ; Four à retour de flamme à porte équilibrée ; Étuve ; Grand cendrier ; Tampon de nettoyage ; Registre de tirage direct à commande sur façade ; Chaudière fonte émaillée avec ou sans panache.

Dessus à quatre trous		Dessus à deux trous		DIMENSIONS					PRIX			MAJORATIONS			
Numéros		Numéros		Dessus		Haut.	Largeur du four	Contour de la base	Contenance de la chaudière	Façade fonte émaillée, côtés tôle noire	Façades et côtés fonte émaillée	Pour portes, décor opaline	Pour portes et côtés, décor opaline	Pour barre enveloppante	Pour panache et couvercle
Foyer à gauche	Foyer à droite	Foyer à gauche	Foyer à droite	Long.	Largueur										
—	—	3400	—	0,60	0,46	0,80	0,26	0,510	5 <sup>1</sup>	560	650	—	—	40	20
—	—	3402	3502	0,73	0,50	0,80	0,28	0,510	5 <sup>1</sup>	660	760	40	120	50	20
2404	2504	3404	3504	0,80	0,52	0,80	0,33	0,545	7 <sup>1</sup>	740	870	60	140	55	25
2405	2505	3405	3505	0,90	0,56	0,80	0,37	0,545	10 <sup>1</sup>	835	970	70	150	60	30

Sans chaudière (S. ch)

—	—	3402	3502	0,73	0,51	0,80	0,33	0,510	—	610	710	40	120	50	—
---	---	------	------	------	------	------	------	-------	---	-----	-----	----	-----	----	---

Majorations pour fourneaux livrés avec grand foyer rétrécissable à houille et bois.

Fr. 25 brut

## Fourneaux Parisiens de Luxe (suite)

## FOURNEAUX PARISIENS, SÉRIE « PE-062 »

A FAÇADE ET CÔTÉS TOLE

Barre sur façade et mitre (Représenté page 40)

COMPOSITION : Foyer à houille; Four et charbonnier ou étuve; Avec ou sans chaudière; Dessus meulé; Barre nickelée sur façade, et mitre.

DIMENSIONS					PRIX. — Façade émaillée côtés noirs					Majoration pour chaudière à panache nickelé		PRIX. — Façade et côtés émaillés								
Dessus		Haut.	Larg. four	Diam. buse	Cont. chaudi.	Façon A	Façon D	Façon L	Dess. Opaline DO	Opaline LO	Façon F	Façon A	Façon D	Façon L	Dess. Opaline DO	Opaline LO	Façon F	Majoration pour briquetage		
Long.	Larg.																			
Sans chaudière																			Fourneaux à étuve charb	
0,565	0,47	0,80	0,29	0,097	>	350	370	380	390	425	350	>	425	445	485	465	535	425	30	20
Avec chaudière affleurante																				
0,565	0,47	0,80	0,29	0,097	3'	390	410	420	430	465	390	30	470	490	530	510	580	470	30	20
Majoration pour foyer houille et bois.																	Frs 30 brut			
NOTA. — Les majorations pour briquetage sont à diviser par 2 quand la façade seule est émaillée.																				

## FOURNEAUX PARISIENS SPÉCIAUX DITS « RP »

A FAÇADE ET CÔTÉS TOLE

Barre sur façade et mitre (Représenté page 40)

COMPOSITION : Foyer à houille ou à houille et bois; Four à retour de flamme; Avec étuve ou avec charbonnier; Avec ou sans chaudière; Dessus meulé et tampon de nettoyage; Barre sur façade et mitre; Buse ronde au milieu du dessus. Ces fourneaux peuvent être livrés avec foyer à gauche ou à droite.

AVEC ÉTUVE — Sans chaudière

0,64 | 0,475 | 0,80 | 0,29 | 0,111 | &gt; | 385 | 405 | 415 | 425 | 460 | 385 | &gt; | 450 | 470 | 510 | 490 | 525 | 450 | 30 | &gt;

Avec chaudière affleurante

0,64 | 0,475 | 0,80 | 0,29 | 0,111 | 5' | 420 | 440 | 450 | 460 | 495 | 420 | 30 | 485 | 505 | 545 | 525 | 560 | 485 | 30 | &gt;

AVEC CHARBONNIER — Sans chaudière

0,64 | 0,475 | 0,80 | 0,29 | 0,111 | &gt; | 405 | 425 | 430 | 445 | 480 | 405 | &gt; | 475 | 495 | 535 | 515 | 550 | 475 | &gt; | 20

Avec chaudière affleurante

0,64 | 0,475 | 0,80 | 0,29 | 0,111 | 5' | 450 | 470 | 480 | 490 | 525 | 450 | 30 | 520 | 540 | 580 | 560 | 595 | 520 | &gt; | 20

Majoration pour foyer houille et bois, avec porte mica.

Frs 30 brut

NOTA. — Les majorations pour briquetage sont à diviser par 2 quand la façade seule est émaillée.

## FOURNEAUX PARISIENS RICHES, SÉRIES AF ET BF

A FAÇADE FONTE ÉMAILLÉE (Représenté page 39)

Avec barre sur façade et mitre

COMPOSITION : Foyer à houille ou à houille et bois; Four à retour de flamme; Chaudière fonte émaillée avec panache et couvercle cuivre; Dessus meulé; Charbonnier et Cendrier (Série AF); Étuve et 2 Cendriers dont un trieur (Série BF); Barre sur façade et mitre; Buse ovale de côté. Ces fourneaux ne se font qu'avec chaudière et tuyau à droite.

Série AF, avec Charbonnier

N°	DIMENSIONS					Z	PRIX			Majorations			Diminutions		
	Dessus		Haut.	Larg. four	Cont. buse		Contenance chaudi.	Façade de charb et portes tôle noire	Façade de charbonnier fonte émaillée, encadrem. nick., portes Fonte émaillée	Tôle décorée	Pr côtés tôle émaillée	Pour décor opal.		Pr suppl. de charb. façade tôle	Pr suppl. de charb. façade fonte
	Long.	Larg.										Aux portes	Autr portes et aux côtés		
04	0,65	0,525	0,81	0,275	0,460	71	04	450	530	550	85	20	75	50	70
05	0,70	0,55	0,81	0,305	0,460	71	05	485	580	605	90	20	75	60	80
06	0,75	0,56	0,81	0,305	0,460	101	06	530	625	655	95	20	75	65	85
07	0,80	0,58	0,81	0,33	0,460	101	07	575	695	725	100	20	75	70	90

Série BF, avec Étuve

N°	DIMENSIONS					Z	PRIX			Pr côtés tôle émaillée	Pr suppl. de charb. façade tôle	Pr suppl. de charb. façade fonte	
	Dessus		Haut.	Larg. four	Cont. buse		Contenance chaudi.	Portes tôle noire	Encadrements nickelés, portes				
	Long.	Larg.							Fonte émaillée				Tôle décorée
04	0,65	0,525	0,81	0,275	0,460	71	04	435	515	535	85	25	75
05	0,70	0,55	0,81	0,305	0,460	71	05	465	555	580	90	25	75
06	0,75	0,56	0,81	0,305	0,460	101	06	505	600	630	95	25	75
07	0,80	0,58	0,81	0,33	0,460	101	07	545	665	695	100	25	75

NOTA. — Voir la nomenclature des façons des fourneaux tôle émaillée, page 42<sup>ter</sup>.



# FOURNEAUX PARISIENS DE LUXE



## Fourneaux Parisiens Riches

A FAÇADE FONTE ÉMAILLÉE  
A CHAUDIÈRE

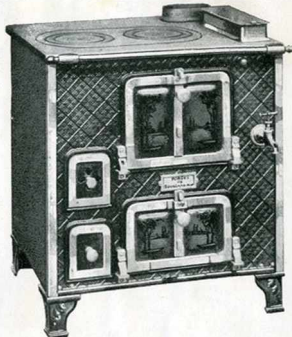
Séries AF et BF

SÉRIE AF



A charbonnier  
à foyer à houille, porte de four décorée

SÉRIE BF



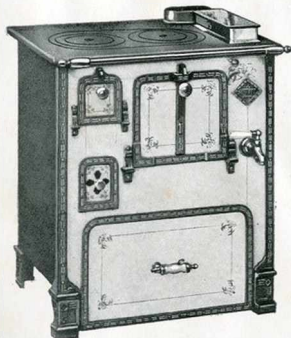
A étuve, foyer à houille  
porte de four et d'étuve décorées

## Fourneaux Parisiens de Luxe Classiques

FAÇADE ET COTÉS TOLE  
A GARNITURES UNIES OU ORNÉES

Séries AE et BE

SÉRIE AE



A charbonnier, foyer houille et bois, à porte  
façade tôle décorée, côtés noirs, garnitures ornées

SÉRIE BE



A étuve, foyer houille et bois, à porte  
façade tôle décorée, garnitures unies

# FOURNEAUX PARISIENS DE LUXE



## Fourneaux Parisiens, dits "Robustes Émaillés"

### Série R E

A chaudière  
à portes tôle décorée  
garnitures unies



FAÇADE ET COTÉS TOLE

Garnitures unies ou ornées  
à corps étroit ou profond  
à foyer réfractaire  
houille et bois

A chaudière  
façade et côtés décorés  
garnitures ornées



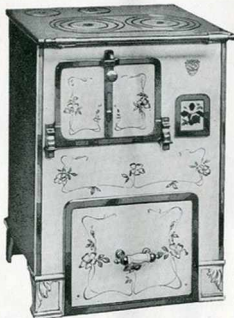
### Fourneau Parisien Émaillé

#### Série P E 062

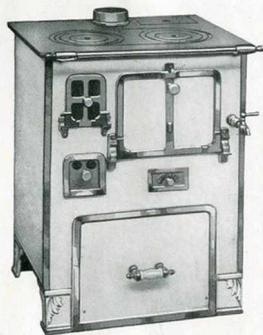
FAÇADE ET COTÉS TOLE

A charbonnier  
à foyer à houille  
sans chaudière, façade décorée

A étuve  
à foyer houille et bois, porte mica  
à chaudière à panache  
façade émaillée,  
portes décorées, côtés noirs



A charbonnier  
foyer houille et bois, porte mica  
à chaudière affleurante  
façade et côtés tôle émaillée, sans décors



### Fourneaux Parisiens Spéciaux

#### dits "R P"

A FAÇADE ET COTÉS TOLE

## Fourneaux Parisiens de Luxe (suite)



## FOURNEAUX PARISIENS DE LUXE CLASSIQUES, SÉRIES AE ET BE

A FAÇADE ET COTÉS EN TOLE

Barre sur façade et mitre (Représenté page 39)

Numéros	DIMENSIONS					PRIX					PRIX					Diminution livraison sans chaudière	Majoration foyer en maquette et bois					
	Dessus		Haut.	Larg. four	Cont. buse	Contenance chaud.	Façade émaillée côtés noirs					Façade et côtés émaillés										
	Long.	Larg.					Façon A	Façon D	Façon L	Décor opaline		Façon F	Façon A	Façon D	Façon L			Décor opaline		Façon F	Majorations	
																Marbré B ou Quadrillé Q		Briqueté R ou Cordon C				
<b>Série AE, avec Charbonnier</b>																						
05	0,70	0,52	0,80	0,27	0,460	71	575	600	—	—	—	575	660	685	745	—	—	660	—	—	50	30
06	0,75	0,545	0,80	0,295	0,460	71	600	630	—	—	—	600	690	720	785	—	—	690	—	—	60	30
07	0,80	0,565	0,80	0,315	0,460	71	635	665	—	—	—	635	730	760	830	—	—	730	—	—	60	35
08	0,85	0,605	0,80	0,32	0,460	10 <sup>1</sup> 20	680	715	—	—	—	680	775	810	880	—	—	775	—	—	60	35
09	0,90	0,625	0,80	0,35	0,500	10 <sup>1</sup> 20	735	775	—	—	—	735	835	875	955	—	—	835	—	—	75	40
010	1,00	0,65	0,80	0,38	0,545	17 <sup>1</sup> 40	800	840	—	—	—	800	905	945	1025	—	—	905	—	—	85	40

**Série BE, avec Étuve**

05	0,70	0,52	0,80	0,27	0,460	71	545	570	—	—	—	545	630	655	715	—	—	630	—	—	50	30
06	0,75	0,545	0,80	0,295	0,460	71	570	600	—	—	—	570	660	690	755	—	—	660	—	—	60	30
07	0,80	0,565	0,80	0,315	0,460	71	605	635	—	—	—	605	700	730	800	—	—	700	—	—	60	35
08	0,85	0,605	0,80	0,32	0,460	10 <sup>1</sup> 20	645	680	—	—	—	645	740	775	845	—	—	740	—	—	60	40
09	0,90	0,625	0,80	0,35	0,500	10 <sup>1</sup> 20	700	740	—	—	—	700	800	840	920	—	—	800	—	—	75	40
010	1,00	0,65	0,80	0,38	0,545	17 <sup>1</sup> 50	765	805	—	—	—	765	870	910	990	—	—	870	—	—	85	40

NOTA. — Pour les fourneaux séries AE et BE, les majorations pour marbré, quadrillé, briqueté, cordon, se divisent par 2 lorsque la façade seule est émaillée.

## FOURNEAUX PARISIENS DITS « ROBUSTES ÉMAILLÉS », SÉRIE RE

A FAÇADE ET COTÉS TOLE

Barre sur façade et mitre (Représenté page 40)

Dessus 4 trous
Foyer
à gauche à droite

COMPOSITION : Foyer houille et bois à porte rabattante et grille basculante ; Gueulard basculant ; Dessus meulé. Chaudière fonte émaillée ; Garnitures unies ou ornées ; Barre sur façade nickelée et mitre ; Buse ovale au milieu.

Dessus ovale 2 trous
Foyer
à gauche à droite

**A corps étroit**

803	803	0,75	0,51	0,80	0,295	0,545	71	660	630	—	—	600	690	720	785	—	—	690	20	30	1803	1903
804	904	0,80	0,52	0,80	0,315	0,545	71	630	660	—	—	630	725	755	825	—	—	725	20	30	1804	1904
805	905	0,90	0,56	0,80	0,38	0,545	10 <sup>1</sup> 20	725	765	—	—	725	825	865	945	—	—	825	20	30	1805	1905

**A corps profond**

803 bis	903 bis	0,75	0,51	0,80	0,295	0,545	71	650	680	—	—	650	740	770	835	—	—	740	20	30	1803 bis	1903 bis
804 bis	904 bis	0,80	0,52	0,80	0,315	0,545	71	685	715	—	—	685	780	810	880	—	—	780	20	30	1804 bis	1904 bis
805 bis	905 bis	0,90	0,56	0,80	0,38	0,545	10 <sup>1</sup> 20	785	825	—	—	785	885	925	1005	—	—	885	20	30	1805 bis	1905 bis

NOTA. — Les majorations pour marbré, quadrillé, briqueté et cordon, se divisent par 2 lorsque la façade seule est émaillée. Voir la nomenclature des façons des fourneaux tôle émaillée. (Page 42<sup>re</sup>)



## CUISINIÈRES EN TOLE ÉMAILLÉE

---

## Cuisinières en Tôle Émaillée



## DOSSIERS EN TOLE ÉMAILLÉE

pour Cuisinières tôle ou fonte, toutes garnitures nickelées (Représenté page 52)

S'adaptent à toutes les cuisinières fonte ou tôle émaillée; les dossiers "Style moderne" étant réservés aux cuisinières de même style.

POUR CUISINIÈRES DE	P R I X														
	0,55	0,60	0,65	0,70	0,75	0,81	0,86	0,90	0,95	1,00	1,05	1,10	1,15	1,35	
<b>Dossiers bas</b>															
Tôle lustrée noircie au feu . . . . .	H	85	90	100	105	110	115	120	130	135	140	145	150	160	185
Ivoire ou couleur unie, sans décor . . . . .	A	100	105	115	135	140	145	150	160	170	175	180	185	195	250
» avec décor . . . . .	L	105	135	140	150	160	170	175	180	185	195	200	205	225	270
Émail céramique . . . . .	F	100	105	135	140	150	155	160	170	175	180	185	195	205	260
<b>Majorations pour :</b>															
Marbré M ou Quadrillé Q . . . . .	M et Q	5	5	5	5	5	5	5	5	5	10	10	10	10	10
Briqueté B ou Cordon C . . . . .	B et C	10	10	10	10	10	10	10	10	10	15	15	15	15	15
Décor opaline . . . . .		30	30	30	30	30	30	35	35	35	35	40	40	40	45
<b>Petits Dossiers et Dossiers moyens sans Étagère</b>															
Tôle lustrée noircie au feu . . . . .	H	100	105	120	135	140	145	150	155	160	175	180	185	195	230
Ivoire ou couleur unie, sans décor . . . . .	A	135	140	150	170	175	180	185	195	205	210	225	230	250	300
» avec décor . . . . .	L	140	150	175	180	195	205	210	225	230	250	255	260	275	330
Émail céramique . . . . .	F	135	145	150	175	180	185	195	205	210	230	235	250	260	320
<b>Majorations pour :</b>															
Marbré M ou Quadrillé Q . . . . .	M et Q	6	6	6	6	6	6	6	6	6	12	12	12	12	12
Briqueté B ou Cordon C . . . . .	B et C	12	12	12	12	12	12	12	12	12	18	18	18	18	18
Décor opaline . . . . .		35	35	35	35	35	35	40	40	40	40	46	46	46	52
<b>Grands Dossiers avec Étagère</b>															
Tôle lustrée noircie au feu . . . . .	H	180	200	205	220	230	240	260	275	290	310	330	350	370	420
Ivoire ou couleur unie, sans décor . . . . .	A	235	260	280	295	320	335	355	375	395	410	430	455	475	550
» avec décor . . . . .	L	270	295	320	345	365	385	405	425	445	460	495	505	535	600
Émail céramique . . . . .	F	245	270	285	315	335	355	370	395	410	425	450	470	495	570
<b>Majorations pour :</b>															
Marbré M ou Quadrillé Q . . . . .	M et Q	12	12	12	12	12	12	12	12	12	18	18	18	18	18
Briqueté B ou Cordon C . . . . .	B et C	18	18	18	18	18	18	18	18	18	23	23	23	23	23
Décor opaline . . . . .		46	46	46	46	46	46	58	58	58	58	70	70	70	76
<b>Dossiers genre St-Étienne</b>															
Ces dossiers sont sans entourage et d'une hauteur de 0 m. 20 environ. Leur prix est égal aux 3/5 <sup>e</sup> du prix des dossiers bas, de largeur correspondante.															

Supplément pour Tringle et Égouttoir.

Frs : 46 brut.

# Cuisinières en Tôle Émaillée

ULTIMHEAT<sup>®</sup>  
VIRTUAL MUSEUM

## DÉSIGNATION DES FAÇONS DES CUISINIÈRES EN TOLE ÉMAILLÉE

- Façon A. Ivoire ou couleur unie ou granitée, non céramique, sans décors.  
 D. portes décorées.  
 L. entièrement décoré.  
 F. Email céramique entièrement.

Aux lettres A, D, L, F, il y a lieu d'ajouter suivant le cas les lettres suivantes : B : briqueté ; C : cordons ; M : marbré ; Q : quadrillé.

En outre, dans les façons D et L, les Cuisinières peuvent être livrées avec décors sous émail céramique aux mêmes prix.

Les prix du décor opaline sont indiqués dans les tableaux ci-après, sous les désignations DO et LO.

Nos	DIMENSIONS					Nos	PRIX						Majorations pour			
	Dessus		Hauteur	Larg. four	Cont. buse		Contenance chaud.	Façon A	Façon D	Façon L	Décor opaline		Façon F	Marbré M ou Quadrillé Q	Briqueté B ou Cordons C	Barre enveloppante
	Long.	Larg.									Façon DO	Façon LO				

### CUISINIÈRES SÉRIE E

A Foyer à Houille ou à Houille et Bois

Les prix de ces Cuisinières s'entendent pour Cuisinières avec encadrements des portes, colonnes et pieds émaillés  
 Foyer à houille, barre sur façade et mitre

#### A UN FOUR

sans Étuve, sans Chaudière

05	0,70	0,55	0,74	0,26	0,505	05	525	550	590	575	655	525	15	25	45
06	0,75	0,55	0,74	0,29	0,505	06	550	575	615	600	680	550	15	25	50
07	0,80	0,55	0,74	0,34	0,505	07	600	625	665	650	730	600	15	25	55
08	0,85	0,55	0,74	0,39	0,505	08	650	675	715	700	780	650	15	25	60
09	0,90	0,57	0,74	0,43	0,505	09	700	725	765	750	830	700	15	25	60

Sans Étuve, avec Chaudière

017	0,80	0,55	0,74	0,26	0,505	7 <sup>1</sup>	017	675	700	740	725	805	675	15	25	55
018	0,85	0,55	0,74	0,29	0,505	7 <sup>1</sup>	018	700	725	765	750	830	700	15	25	60
019	0,90	0,57	0,74	0,34	0,505	10 <sup>1</sup>	019	775	800	840	825	905	775	15	25	60

Avec Étuve, sans Chaudière

025	0,70	0,55	0,80	0,26	0,505	025	675	700	740	725	805	675	25	35	45
026	0,75	0,55	0,80	0,29	0,505	026	750	775	815	800	880	750	25	35	50
027	0,80	0,55	0,80	0,34	0,505	027	800	825	865	850	930	800	25	35	55
028	0,85	0,55	0,80	0,39	0,505	028	875	900	940	925	1 005	875	25	35	60
029	0,90	0,57	0,80	0,43	0,505	029	950	975	1 015	1 000	1 080	950	25	35	60

Avec Étuve, avec Chaudière

037	0,80	0,55	0,80	0,26	0,505	7 <sup>1</sup>	037	875	900	940	925	1 005	875	25	35	55
038	0,85	0,55	0,80	0,29	0,505	7 <sup>1</sup>	038	950	975	1 015	1 000	1 080	950	25	35	60
039	0,90	0,57	0,80	0,34	0,505	10 <sup>1</sup>	039	1 000	1 025	1 065	1 050	1 130	1 000	25	35	60

#### A DEUX FOURS

Avec Étuve, sans Chaudière

042	1,10	0,67	0,80	0,255	0,590	042	1 375	1 415	1 500	1 470	1 605	1 375	25	35	75
-----	------	------	------	-------	-------	-----	-------	-------	-------	-------	-------	-------	----	----	----

Avec Étuve, avec Chaudière

048	1,10	0,67	0,80	0,255	0,590	10 <sup>1</sup>	048	1 450	1 490	1 575	1 545	1 680	1 450	25	35	75
-----	------	------	------	-------	-------	-----------------	-----	-------	-------	-------	-------	-------	-------	----	----	----

Plus-value pour foyer rectangulaire à houille et au bois

Fr 25 brut

Plus-value pour colonnes et pieds nickelés.

Fr 25 brut

NOTA. — Sauf avis contraire, les Cuisinières série E sont livrées avec colonnes et pieds émaillés.

Sous les numéros ci-dessus en bis et sous une majoration de frs 25 brut, ces cuisinières peuvent être livrées avec portes bombées à clenche ou à poignée, gueulard basculant, colonnes, moulure inférieure et pieds nickelés.

Sous les numéros ci-dessus, augmentés de 1.000, ces cuisinières peuvent être livrées au même prix avec foyer entièrement réfractaire, à bois ou à lignite (sauf pour les cuisinières 0137 et 0138 qui sont déjà prévues avec ce foyer).

Sous les numéros 0137, 0138, 0139 nous pouvons livrer des cuisinières de mêmes dimensions et caractéristiques que les Nos 037, 038, 039, mais avec chaudière affleurante et dessus à trois trous, aux mêmes prix que les Nos 037, 038, 039.

**Cuisinières**

**Série E**

Sans étuve et sans chaudière



Avec étuve et sans chaudière  
portes bombées à poignées



Avec étuve et chaudière à panache



Avec étuve, foyer à bois, dessus trois trous  
chaudière affleurante



**Cuisinières, Série E, Style Moderne**

Sans étuve  
sans chaudière



A UN FOUR  
FOYER DE CÔTÉ



A étuve, à chaudière  
A cordons, décor "Capucine"  
sur fond granité gris

A DEUX FOURS  
FOYER AU MILIEU  
A étuve, à chaudière





## Cuisinières en tôle émaillée (suite)



Nos	DIMENSIONS					Nos	PRIX						Majorations			
	Dessus		Larg.	Cont.	Cont.		Façon A	Façon D	Façon L	Décor opaline		Façon F	Marbre M	Brev. ou	Enveloppage	
	Long.	Larg.								Haut.	four					base
<b>CUISINIÈRES SÉRIE E « STYLE MODERNE »</b>																
à foyer à houille ou à houille et bois																
<i>Les prix de ces cuisinières s'entendent pour cuisinières avec encadrements des portes, colonnes et galerie du bas nickelés, foyer à houille, barre sur façade et mitre.</i>																
<b>A un four</b>																
Sans étuve, sans chaudière																
0205	0,70	0,55	0,74	0,26	0,505	»	0205	560	580	625	610	690	560	15	25	45
0206	0,75	0,55	0,74	0,29	0,505	»	0206	600	620	665	650	790	600	15	25	50
0207	0,80	0,55	0,74	0,34	0,505	»	0207	675	700	730	725	805	675	15	25	55
0208	0,85	0,55	0,74	0,39	0,505	»	0208	700	725	765	760	830	700	15	25	60
0209	0,90	0,57	0,74	0,43	0,505	»	0209	750	775	815	800	880	750	15	25	65
Sans étuve, avec chaudière																
0217	0,80	0,55	0,74	0,26	0,505	71	0217	750	775	815	800	880	750	15	25	55
0218	0,85	0,55	0,74	0,29	0,505	71	0218	775	800	840	825	905	775	15	25	60
0219	0,90	0,57	0,74	0,34	0,505	101	0219	850	875	915	900	980	850	15	25	60
Avec étuve, sans chaudière																
0225	0,70	0,55	0,80	0,26	0,505	»	0225	725	750	790	775	855	725	25	35	45
0226	0,75	0,55	0,80	0,29	0,505	»	0226	800	825	865	850	930	800	25	35	50
0227	0,80	0,55	0,80	0,34	0,505	»	0227	875	900	940	925	1.005	875	25	35	55
0228	0,85	0,55	0,80	0,39	0,505	»	0228	950	975	1.015	1.000	1.080	950	25	35	60
0229	0,90	0,57	0,80	0,43	0,505	»	0229	1.000	1.025	1.065	1.050	1.130	1.000	25	35	60
Avec étuve, avec chaudière																
0237	0,80	0,55	0,80	0,26	0,505	71	0237	950	975	1.015	1.000	1.080	950	25	35	55
0238	0,85	0,55	0,80	0,29	0,505	71	0238	1.000	1.025	1.065	1.050	1.130	1.000	25	35	60
0239	0,90	0,57	0,80	0,34	0,505	101	0239	1.075	1.100	1.140	1.125	1.205	1.075	25	35	60
<b>A deux fours</b>																
Avec étuve, sans chaudière																
0242	1,10	0,67	0,80	0,26	0,590	»	0242	1.450	1.500	1.585	1.550	1.695	1.450	25	35	70
Avec étuve, avec chaudière																
0248	1,10	0,67	0,80	0,26	0,590	101	0248	1.500	1.550	1.635	1.600	1.745	1.500	25	35	70
Avec deux étuves, sans chaudière																
foyer au milieu, dessus à carrés mobiles																
TE 11	1,12	0,62	0,80	0,30	0,590	»	TE 11	1.375	1.415	1.500	1.470	1.605	1.375	25	35	70
Avec deux étuves, avec chaudière																
TE 11	1,12	0,62	0,80	0,30	0,590	101,20	TE 11	1.450	1.490	1.575	1.545	1.680	1.450	25	35	70
Plus-Value pour foyer rectangulaire à houille et bois																
Frs 25 brut																
<p>Sous les numéros ci-dessus, augmentés de 1.000, ces cuisinières peuvent être livrées au même prix, avec foyer entièrement réfractaire à bois ou à lignite.</p> <p>Sous les Nos <b>0337, 0338, 0339</b>, nous pouvons livrer des cuisinières de mêmes dimensions et caractéristiques que les Nos <b>0237, 0238, 0239</b>, mais avec chaudière affleurante et dessus à 3 trous, aux mêmes prix que les Nos <b>0237, 0238, 0239</b>.</p>																
NOTA. — Voir la nomenclature des façons des cuisinières tôle émaillée, page 42 ter.																

# Cuisinières en Tôle Émaillée (suite)

ULTIMHEAT<sup>®</sup>  
VIRTUAL MUSEUM

DIMENSIONS							Nos	PRIX					Majorations pour			
Dessus		Haut.	Larg. four	Diam. buse	Cont. chaud.	Nombre de trous au-dessus		Façon A	Façon D	Façon L	Décor opaline		Façon F	Marbré M	Briqueté B ou Carreaux C	Barre enveloppante
Long.	Larg.										Façon T/O	Façon L/O				

## CUISINIÈRES ALSACIENNES SÉRIE EL

A foyer entièrement réfractaire, pignon et fond de four réfractaires, porte ouvrante au foyer, gueulard basculant, portes bombées à clenche ou à poignée, colonnes, moulures inférieures et pieds nickelés, barre sur façade et mitre.

### Sans Étuve, sans Chaudière

6	0,75	0,50	0,78	0,25	0,125	>	2	6	600	620	675	650	720	600	15	25	50
7	0,80	0,53	0,78	0,30	0,125	>	2	7	650	680	715	710	795	650	15	25	55
8	0,86	0,56	0,78	0,35	0,125	>	3	8	675	690	735	730	805	675	15	25	60
9	0,92	0,60	0,78	0,40	0,125	>	4	9	700	725	765	760	830	700	15	25	60

### Sans Étuve, avec Chaudière

17	0,80	0,53	0,78	0,25	0,125	6 <sup>1</sup>	2	17	700	730	765	760	845	700	15	25	55
18	0,86	0,56	0,78	0,30	0,125	8 <sup>1</sup>	3	18	750	765	810	805	880	750	15	25	60
19	0,92	0,60	0,78	0,35	0,125	8 <sup>1</sup>	4	19	775	800	840	835	905	775	15	25	60
20	1,00	0,65	0,78	0,40	0,125	8 <sup>1</sup>	4	20	900	925	970	970	1.045	900	15	25	65

### Avec Étuve, sans Chaudière

26	0,75	0,50	0,81	0,25	0,125	>	2	26	775	815	880	865	980	775	25	35	50
27	0,80	0,53	0,81	0,30	0,125	>	2	27	850	895	965	975	1.065	850	25	35	55
28	0,86	0,56	0,81	0,35	0,125	>	3	28	900	945	1.010	995	1.115	900	25	35	60
29	0,92	0,60	0,81	0,40	0,125	>	4	29	950	995	1.055	1.045	1.160	950	25	35	60

### Avec Étuve, avec Chaudière

37	0,80	0,53	0,81	0,25	0,125	6 <sup>1</sup>	2	37	900	945	1.015	995	1.115	900	25	35	55
38	0,86	0,56	0,81	0,30	0,125	8 <sup>1</sup>	3	38	975	1.020	1.085	1.070	1.190	975	25	35	60
39	0,92	0,60	0,81	0,35	0,125	8 <sup>1</sup>	4	39	1.000	1.040	1.105	1.095	1.210	1.000	25	35	60
40	1,00	0,65	0,81	0,40	0,125	8 <sup>1</sup>	4	40	1.150	1.190	1.255	1.150	1.355	1.150	25	35	65

## CUISINIÈRES SÉRIE « RM » DITES « MARINE ET MARINETTE »

à foyer à houille ou mixte à houille et bois, sans chaudière, barre sur façade et mitre.

### CUISINIÈRES « MARINE »

Avec encadrements des portes, colonnes et pieds émaillés.

#### Sans Étuve, sans Charbonnier

RM 3	0,615	0,47	0,74	0,255	0,097	>	>	RM 3	425	445	485	470	550	425	15	25	40
RM 4	0,655	0,48	0,74	0,29	0,111	>	>	RM 4	475	500	545	530	605	475	15	25	40

#### Sans Étuve, avec Charbonnier

RM 13	0,615	0,47	0,74	0,255	0,097	>	>	RM 13	525	550	590	585	680	525	15	25	40
RM 14	0,655	0,48	0,74	0,29	0,111	>	>	RM 14	575	595	640	635	735	575	15	25	40

#### Avec Étuve

RM 23	0,615	0,47	0,80	0,255	0,097	>	>	RM 23	550	590	655	630	750	550	25	35	40
RM 24	0,655	0,48	0,80	0,29	0,111	>	>	RM 24	625	665	735	710	810	625	25	35	40

Plus-Value pour pieds et colonnes nickelés.

Frs 25 brut

NOTA. — Sauf avis contraire, les Cuisinières « Marine » sont livrées avec colonnes et pieds émaillés.

### CUISINIÈRES « MARINETTE »

#### Sans Étuve, sans Charbonnier

Avec encadrements des portes, colonnes et pieds nickelés.

RM 2	0,58	0,44	0,74	0,255	0,097	>	>	RM 2	400	420	465	445	525	400	15	25	40
------	------	------	------	-------	-------	---	---	------	-----	-----	-----	-----	-----	-----	----	----	----

NOTA. — Voir la nomenclature des façons des Cuisinières en tôle émaillée, page 42 ter.



### Cuisinières Alsaciennes

A FOYER RÉFRACTAIRE

#### Série EL

Sans étuve  
Chaudière débordante sans robinet



A étuve  
Chaudière débordante sans robinet



#### Cuisinière dite "Marinette"

RM 2

Sans étuve  
et sans chaudière



#### Cuisinières dites "Marines"

Série RM

Sans chaudière



Sans étuve  
A barre enveloppante



A étuve

**Cuisinières Belges****Série E**

A FOYER AU MILIEU ET BOUCHE DE CHALEUR  
A ÉTUVES, SANS CHAUDIÈRE

No E 152

A buse rectangulaire derrière  
à barre enveloppante



No E 352 bis

A buse ovale dessus et derrière  
à barre enveloppante, portes bombées



Décor "Paysage Opaline" breveté S. G. D. G.

No E 152 bis, avec petit dossier,  
à buse rectangulaire derrière  
à barre enveloppante, à portes bombées

**Cuisinières "Lens"**

SANS ÉTUVE, SANS CHAUDIÈRE

A retour de flamme, barre sur façade



## Cuisinières en tôle émaillée (suite)



Numéros		DIMENSIONS						Numéros		PRIX						Majoration VIRTUAL MUSEUM			
Avec Foyer à		Dessus		Haut.	Larg. four.	Contour buse	Cont. chaudi.	Avec Foyer à		Façon A	Façon D	Façon L	Décor opaline		Façon F	Marbre ou quartzite	Inquill. ou cordons	Barre encastrée	Corps profond
gauche	droite	Long.	Larg.					gauche	droite				Façon LO	Façon DO					
<b>CUISINIÈRES DE MINEURS SÉRIE ME</b>																			
A GARNITURES UNIES OU ORNÉES																			
Encadrements des portes, colonnes, cornières et galeries nickelés																			
Foyer à houille, barre sur façade et mitre (Représenté page 52)																			
<b>Foyer sur le côté, à corps étroit, avec chaudière</b>																			
0601	0631	0,70	0,59	0,83	0,27	0,500	71	0601	0631	890	920	980	965	1.065	890	25	35	45	60
0602	0632	0,75	0,59	0,83	0,30	0,500	71	0602	0632	935	965	1.030	1.015	1.110	935	25	35	50	65
0603	0633	0,80	0,59	0,83	0,34	0,500	10/20	0603	0633	980	1.015	1.085	1.065	1.170	980	25	35	55	70
0604	0634	0,90	0,60	0,83	0,37	0,545	10/20	0604	0634	1.045	1.085	1.165	1.135	1.250	1.045	25	35	60	75
0605	0635	1,00	0,60	0,83	0,41	0,545	10/20	0605	0635	1.135	1.175	1.255	1.230	1.355	1.135	25	35	65	80
Sans chaudière																			
0606	0636	0,70	0,59	0,83	0,34	0,500	*	0606	0636	850	880	940	925	1.025	850	25	35	45	60
0607	0637	0,75	0,59	0,83	0,37	0,500	*	0607	0637	895	925	990	975	1.070	895	25	35	50	65
0608	0638	0,80	0,59	0,83	0,37	0,500	*	0608	0638	920	955	1.025	1.005	1.110	920	25	35	55	70
0609	0639	0,90	0,60	0,83	0,48	0,545	*	0609	0639	985	1.025	1.105	1.075	1.190	985	25	35	60	75
0610	0640	1,00	0,60	0,83	0,51	0,545	*	0610	0640	1.075	1.115	1.195	1.170	1.295	1.075	25	35	65	80

NOTA. — Sauf avis contraire, les Cuisinières Série ME à foyer sur le côté sont livrées à corps étroit.

**Foyer au milieu, à corps profond, avec chaudière**

Chaudière								Chaudière											
à gauche	à droite							à gauche	à droite										
0661 bis	0663 bis	0,95	0,60	0,83	0,27	0,545	10/20	0661 bis	0663 bis	1.210	1.250	1.330	1.305	1.430	1.210	25	35	65	
0661	0663	1,05	0,63	0,83	0,30	0,545	10/20	0661	0663	1.400	1.445	1.530	1.500	1.635	1.400	25	35	70	
0662	0664	1,15	0,69	0,83	0,34	0,590	10/20	0662	0664	1.590	1.640	1.730	1.695	1.845	1.590	25	35	75	
0667	0669	1,30	0,69	0,83	0,41	0,590	10/20	0667	0669	1.780	1.835	1.930	1.890	2.050	1.780	25	35	80	
Sans chaudière																			
0665 bis		0,95	0,60	0,83	0,27	0,545	*	0665 bis		1.150	1.190	1.270	1.245	1.370	1.150	25	35	65	
0665		1,05	0,63	0,83	0,30	0,545	*	0665		1.340	1.385	1.470	1.440	1.575	1.340	25	35	70	
0666		1,15	0,69	0,83	0,34	0,590	*	0666		1.530	1.580	1.670	1.635	1.785	1.530	25	35	75	
0670		1,30	0,69	0,83	0,41	0,590	*	0670		1.730	1.775	1.870	1.830	1.990	1.720	25	35	80	

NOTA. — Sous les numéros ci-dessus, augmentés de 1.000, c'est-à-dire le 0 étant remplacé par un 1, ces Cuisinières peuvent être livrées à dessus débordant sur lequel est fixée la barre de façade.

Plus-Value pour robinet devant dans les Cuisinières à foyer au milieu. frs 30 » brut par appareil  
Pour remplacement des garnitures fonte par des garnitures cuivre poli, voir page 34

**CUISINIÈRES BELGES. SÉRIE E**

à étuve, sans chaudière, avec encadrements des portes et colonnettes nickelés, pieds émaillés, barre sur façade  
N° 052 à pot fermé, sans porte au foyer ni bouche de chaleur, buse rectangulaire derrière.

052 | 0,92 | 0,505 | 0,80 | 0,29 |  $\frac{0,225 \times}{0,095}$  | > | 052 | 830 | 865 | 935 | 920 | 1.035 | 830 | 25 | 35 | 60 |

N° 152 à pot ouvert, feu visible et bouche de chaleur, buse rectangulaire derrière.

152 | 0,92 | 0,505 | 0,80 | 0,29 |  $\frac{0,225 \times}{0,095}$  | > | 152 | 865 | 900 | 970 | 955 | 1.070 | 965 | 25 | 35 | 60 |

N° 352 à pot ouvert, feu visible et bouche de chaleur, buse ovale dessus et derrière et mitre

352 | 0,92 | 0,505 | 0,80 | 0,29 |  $\frac{0,225 \times}{0,095}$  | > | 352 | 900 | 935 | 1.005 | 990 | 1.105 | 925 | 25 | 35 | 60 |

NOTA. — Sous les numéros 152 bis et 352 bis, les Cuisinières sont livrées sans majoration avec portes bombées, à clenche ou à poignée.

**CUISINIÈRES LENS**

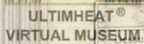
A retour de flamme, sans chaudière, à pot mineur ou foyer Nord, buse rectangulaire derrière, barre sur façade

N° 765 à pot mineur, N° 675 à foyer Nord

765 | 1,13 | 0,65 | 0,83 | 0,31 |  $\frac{0,30 \times}{0,12}$  | > | 765 | 1.175 | 1.225 | 1.315 | 1.280 | 1.430 | 1.175 | 25 | 35 | 75 |

NOTA. — Voir la nomenclature des façons des Cuisinières émaillées page 42 ter.

# Cuisinières en tôle émaillée (suite)



DIMENSIONS				Numéros correspondant à la porte au foyer		PRIX						Majorations pour			Numéros correspondant à bouche de chaudière		Numéros correspondant à trou de décroissage	
Long.	Larg.	Haut	Cont.	Foyer à gauche	Foyer à droite	Façon A	Façon D	Façon L	Décor opaline		Façon P	Marbré M ou Quad. Q	Brûlé B ou Cord. C	Barre creusée ou profilé	Foyer à gauche	Foyer à droite	Foyer à gauche	Foyer à droite

## CUISINIÈRES GENRE NORD, SÉRIE NE

A garnitures unies ou ornées, à foyer à houille ou à houille et bois, encadrements des portes, colonnes, cornières et galeries nickelées, barre sur façade et mitre.

### Foyer sur le côté — CORPS ÉTROIT, FOYER À HOUILLE

Avec chaudière																					
0,70	0,50	0,83	0,27	0,500	7	0511	0541	950	980	1040	1025	1125	950	25	35	45	60	0501	0531	0521	0551
0,75	0,50	0,83	0,30	0,500	7 1/2	0512	0542	1000	1030	1095	1080	1175	1000	25	35	50	65	0502	0532	0522	0552
0,80	0,50	0,83	0,335	0,500	10 1/2	0513	0543	1050	1085	1155	1135	1240	1050	25	35	55	70	0503	0533	0523	0553
0,90	0,60	0,83	0,37	0,545	10 1/2	0514	0544	1125	1165	1245	1215	1330	1125	25	35	60	75	0504	0534	0524	0554
1,00	0,60	0,83	0,41	0,545	10 1/2	0515	0545	1225	1265	1345	1320	1445	1225	25	35	65	80	0505	0535	0525	0555
Sans chaudière																					
0,70	0,50	0,83	0,335	0,500		0516	0546	910	940	1000	985	1085	910	25	35	45	60	0506	0536	0526	0556
0,75	0,50	0,83	0,37	0,500		0517	0547	960	990	1055	1040	1135	960	25	35	50	65	0507	0537	0527	0557
0,80	0,50	0,83	0,37	0,500		0518	0548	990	1025	1095	1075	1180	990	25	35	55	70	0508	0538	0528	0558
0,90	0,60	0,83	0,48	0,545		0519	0549	1065	1105	1185	1155	1270	1065	25	35	60	75	0509	0539	0529	0559
1,00	0,60	0,83	0,51	0,545		0520	0550	1165	1205	1285	1260	1385	1165	25	35	65	80	0510	0540	0530	0560

NOTA. — Sauf avis contraire, les Cuisinières Série NE à foyer sur le côté sont livrées à corps étroit.

### Foyer au milieu — CORPS PROFOND, FOYER À HOUILLE

Avec chaudière																					
0,95	0,60	0,83	0,27	0,545	10 1/2	0571 b	0573 b	1300	1340	1420	1395	1520	1300	25	35	65		0561 b	0563 b	0561 b	0563 b
1,05	0,63	0,83	0,30	0,545	10 1/2	0571	0573	1500	1545	1630	1600	1735	1500	25	35	70		0561	0563	0561	0563
1,15	0,69	0,83	0,335	0,590	10 1/2	0572	0574	1700	1750	1840	1805	1955	1700	25	35	75		0562	0564	0562	0564
1,30	0,69	0,83	0,41	0,590	10 1/2	0577	0579	1900	1955	2050	2010	2170	1900	25	35	80		0567	0569	0567	0569
Sans chaudière																					
0,95	0,60	0,83	0,27	0,545		0575 bis		1240	1280	1360	1335	1460	1240	25	35	65		0565 bis		0585 bis	
1,05	0,63	0,83	0,30	0,545		0575		1440	1485	1570	1540	1675	1440	25	35	70		0565		0585	
1,15	0,69	0,83	0,335	0,590		0576		1640	1690	1780	1745	1895	1640	25	35	75		0566		0586	
1,30	0,69	0,83	0,41	0,590		0580		1840	1895	1990	1950	2110	1840	25	35	80		0570		0590	

NOTA. — Sous les numéros ci-dessus, augmentés de 1.000, c'est-à-dire le 0 étant remplacé par un 1, ces Cuisinières peuvent être livrées à dessus débordant sur lequel est fixée la barre de façade.

Moins-Value pour Cuisinières NE livrées avec bouche de chaudière.

Frs 18 brut par appareil.

» livrées à trou de décroissage

Frs 35 »

Plus-Value pour robinet devant dans les Cuisinières à foyer au milieu

Frs 30 brut par appareil.

» pour foyer mixte à houille et bois

Frs 35 »

## PLAQUES DE PROPRETÉ EN TOLE ÉMAILLÉE

Se livrent en toutes dimensions ne dépassant pas 1<sup>m</sup> 75 de longueur sur 0<sup>m</sup> 90 de largeur, à raison de :

Enivoire ou couleur unie, sans décor ni bordure	Frs 85 le m. carré	Majorations pour quadrillé Q ou brûlé B surivoire ou couleur.	Frs 15 le m. carré
En email émaillé ou marbré	Frs 95	» pour cordon C saillant encadrant la plaque.	Frs 15 »
Enivoire ou couleur décoré.	Frs 135	» pour fillet grec ou couleur supplémentaire d'encadrement	Frs 25 »
		» pour décor opaline breveté sur email céramique.	Frs 95 »

### Dimensions et prix nets des Plaques de propreté courantes

Façons	40x30 N° 1	50x30 N° 2	60x30 N° 3	60x40 N° 4	70x40 N° 5	80x40 N° 6	80x50 N° 7	90x50 N° 8	100x50 N° 9	100x60 N° 10	110x60 N° 11	120x60 N° 12
Ivoire ou couleur unie, sans décor ni bordure.	11	12	14	20	24	27	33	37	41	50	54	60
» avec » sans »	17	20	26	33	39	45	55	63	69	84	90	100
Email céramique ou marbré sans décor ni bord.	12	14	17	22	27	30	38	42	47	54	63	67
Majorations pour quadrillé ou brûlé	1	3	3	4	4	4	5	6	6	7	8	8
» p. cordon encadrant la plaque	1	3	3	4	4	4	5	6	6	7	8	8
» p. fillet grec ou couleur d'encadr.	3	4	4	5	6	7	8	9	10	12	14	16
» p. décor opaline sur céramique.	9	12	14	18	21	26	33	37	42	51	58	64

### Remises selon quantités

NOTA. — Voir la nomenclature des façons des Cuisinières en tôle émaillée, page 42 ter.