

CHAUFFAGE



ÉTABLISSEMENTS

Louis BLANQUART

MERVILLE (Nord)

Téléphone : 54

CONDITIONS GÉNÉRALES DE VENTE



COMMANDES. — Toute commande doit être faite en termes précis en indiquant les détails et n° du catalogue.

EXPÉDITION. — Sauf indication contraire, nos marchandises sont expédiées port dû, emballage d'usage gratuit, au mieux des intérêts de nos clients. Elles voyagent aux risques et périls du destinataire.

DÉLAI DE LIVRAISON. — Toutes les commandes sont reçues sans engagement de les livrer complètes et dans un délai déterminé. En cas de retard, l'expédition sera valablement faite si le destinataire n'a pas fixé un délai de livraison ou signifié annulation par lettre en temps voulu. En aucun cas, le retard ne pourra donner lieu à des dommages.

RESPONSABILITÉ DES COMPAGNIES. — Nous recommandons à nos clients de vérifier soigneusement et en présence d'un agent de la Compagnie, le nombre et l'état des colis, les Compagnies étant absolument responsables des marchandises qui leurs sont confiées.

RÉCLAMATIONS. — Toutes les réclamations concernant les expéditions faites conformément aux conditions précédentes, ne seront admises qu'autant que l'acheteur aura établi qu'il a donné dans sa demande des indications contraires et précises.

Il ne sera donné aucune suite aux réclamations faites par des personnes ne traitant pas directement avec nous. Tous nos appareils étant expérimentés avant leur mise en vente et leur bon fonctionnement reconnu, nous ne reprenons aucun appareil et nous refusons d'intervenir dans toutes contestations qui pourraient arriver entre le consommateur et nos clients.

CONDITIONS DE PAIEMENT. — Toutes nos marchandises sont vendues prises dans nos usines de Merville et payables à 30 jours fin de mois, sans escompte, sans que les traites ou autres règlements n'apportent ni novation, ni dérogation à cette clause attributive de juridiction; toute contestation sera toujours portée devant le Tribunal d'Hazebrouck.

DESCRIPTION



Nos appareils sont construits avec des matières premières de tout premier choix.

Les cuisinières à revêtement céramique sont garnies avec une bordure décorée au choix et le fond avec des carreaux unis assortis.

Les panneaux entièrement décorés ou garnis avec filets or nécessitent une plus value (Voir suppléments).

Nous pouvons y adapter une chaudière rectangulaire, derrière, sur le dessus, ou en forme de tiroir dans le côté. (Voir suppléments).

Le chromage des garnitures ne se fait qu'à la demande du client. (Voir suppléments).

SUPPLÉMENTS

Chaudière derrière sur le dessus
 Chaudière à emboîtement dans les côtés.
 Buse mobile
 Corps profond
 Clef de tirage direct

85	95	115-125
180 Fr	210 Fr	250 Fr
210 »	240 »	275 »
30 »	35 »	40 »
50 »	65 »	80 »
30 »	30 »	30 »

Chromage sur cuivre

Poêle triangulaire **150** Francs.
 Fourneaux à un service **75** »
 Fourneaux à deux services **125** »
 Main courante **25** »
 Dossiers **40** »
 Dessus de charbonnière **25** »

Décors.

Entièrement décorés **5** p.
 Bordure filets or **5** »
 Entièrement décorés filets or **10** »

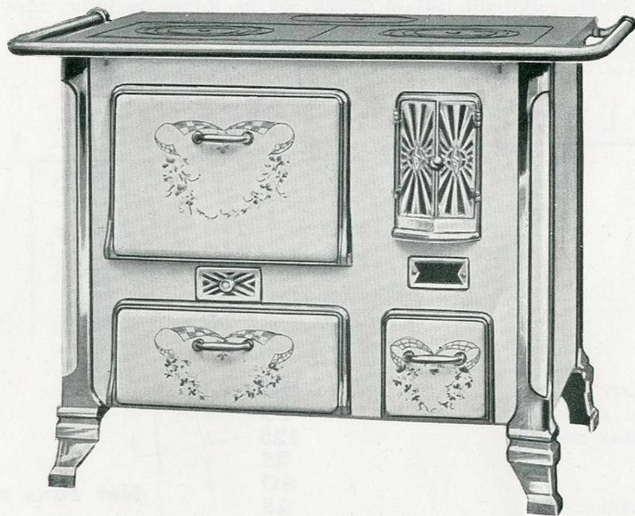
Net sans remise.

BONIFICATION. — Il sera fait une bonification de **2** % pour l'emballage des appareils, aux clients qui en prendront livraison, non emballés, dans nos magasins.

CUISINIÈRES A REVÊTEMENT EN TOLE DACIER ÉMAILLÉE



“ REINACIER ”



N°	Dimensions		Prix
	Dessus	Four	
411	80×55	35×25	898
412	90×55	40×25	940

TYPE N° 412

Foyer à droite seulement

Se fait en Blanc - Crème - Bleu - Gris - Givré - Marbré.

CUISINIÈRES A REVÊTEMENT EN TOLE DACIER ÉMAILLÉE



“ REINACIER ”

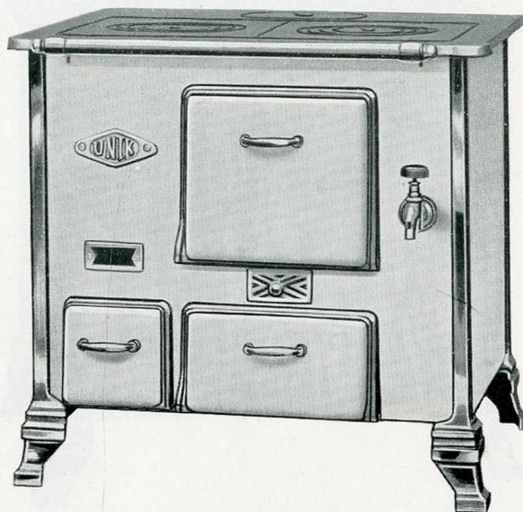
Livrée avec barre façade chromée

— Clef de tirage direct —

— Montage à double usage —

N°	Dimensions		Prix
	Dessus	Fours	
420	70×55	31×25	780
421	80×55	31×25	830
422	90×55	35×25	885

Foyer à gauche seulement.



TYPE N° 421

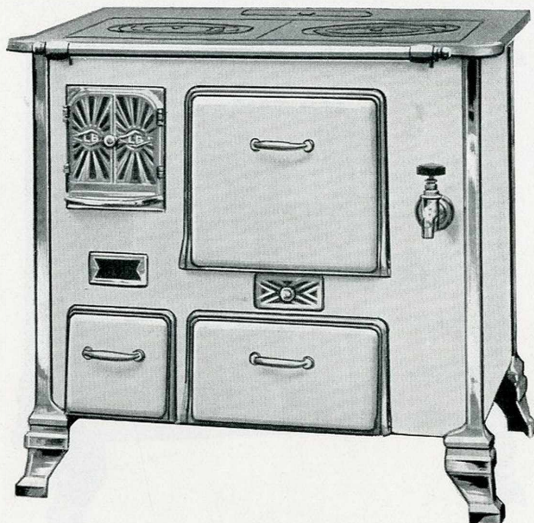
Chaudière affleurante

ne peut recevoir le foyer mixte

Se fait en Blanc - Crème - Bleu - Gris - Givré - Marbré.

Les Émaux : Givrés, Marbrés, Décorés, etc., nécessitent un supplément.

“ REINACIER ”



TYPE N° 425

Feu visible

Chaudière affleurante

Se fait en Blanc - Crème - Bleu - Gris - Givré - Marbré.

Les Émaux : Givrés, Marbrés, Décorés, etc., nécessitent un supplément.

Livrée avec barre façade chromée

— Clef de tirage direct —

— Montage à double usage —

N°	Dimensions		Prix
	Dessus	Fours	
425	80×55	31×25	890
426	90×55	35×25	945

Foyer à gauche seulement.

Pour recevoir le foyer mixte houille et bois

Supplément : **28** Francs.

CUISINIÈRES A REVÊTEMENT EN TOLE D'ACIER ÉMAILLÉE



“ REINACIER ”

Livrée avec barre façade chromée

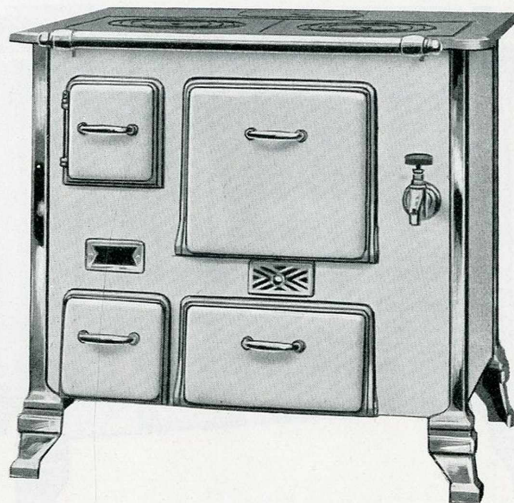
- Clef de tirage direct —
- Montage à double usage —

N°	Dimensions		Prix
	Dessus	Four	
429	80×55	31×25	925
430	90×55	35×25	980

Foyer à gauche seulement.

Pour recevoir le foyer mixte houille et bois

Supplément : **28** Francs



TYPE N° 429

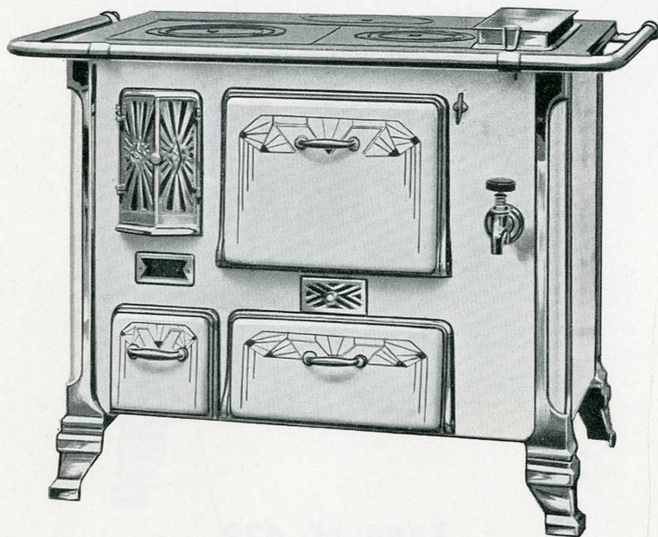
Porte pleine

Chaudière affleurante

Se fait en Blanc - Ivoire - Bleu - Gris - Givré - Marbré.

Les Émaux : Givrés, Marbrés, Décorés, etc., nécessitent un supplément.

“ REINACIER-LUXE ”



- Clef de tirage direct —
- Montage à double usage —

N°	Dimensions		Prix
	Dessus	Fours	
431	80×55	31×25	1.170
432	90×55	35×25	1.230

Foyer à gauche seulement

TYPE N° 432

Feu visible

Chaudière cuivre avec panache débordant

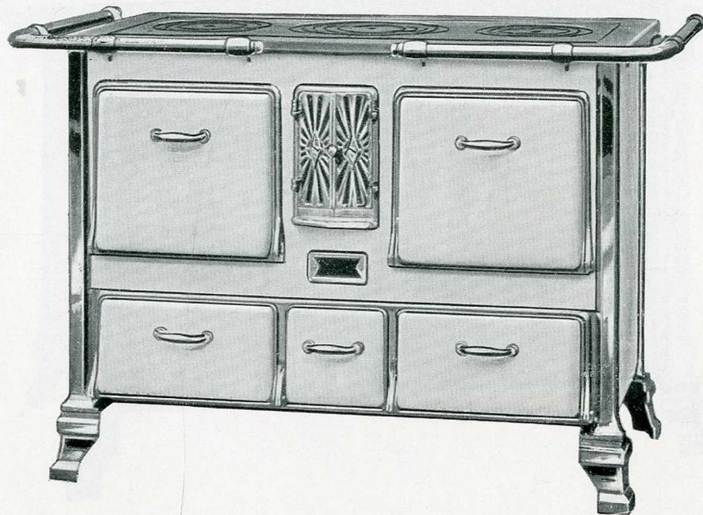
Se fait en Blanc - Crème - Bleu - Gris - Givré - Marbré.

CUISINIÈRES A REVÊTEMENT EN TOLE D'ACIER ÉMAILLÉE

“ REINACIER ”

N°	Dimensions		Prix
	Dessus	Fours	
442	100x55	31x25	1.020

Tirage direct avec chicane.
Foyer à houille seulement.



TYPE N° 442

Se fait en Blanc - Crème - Gris - Bleu - Givré - Marbré.

Les Émaux : Givrés, Marbrés, Décorés, etc., nécessitent un supplément.

CUISINIÈRES A REVÊTEMENT EN TOLE D'ACIER ÉMAILLÉE



“ REINACIER-MÉNAGÈRE ”



N°	Dimensions		Prix
	Dessus	Fours	
452	1 ^m 15x0 ^m 65	35x25	1.490

TYPE N° 452

Se fait en Blanc - Crème - Gris - Bleu - Givré - Marbré.

CUISINIÈRES A REVÊTEMENT DE CARREAUX CÉRAMIQUE



“ BELGA ”

Portes à accrochage par consoles

N°	Dimensions		Nombre de Carreaux		Prix
	Dessus	Fours	Façade	Côtés	
73	80×55	28×19	8×7	5×7	1.030
74	90×55	36×19	9×7	5×7	1.095



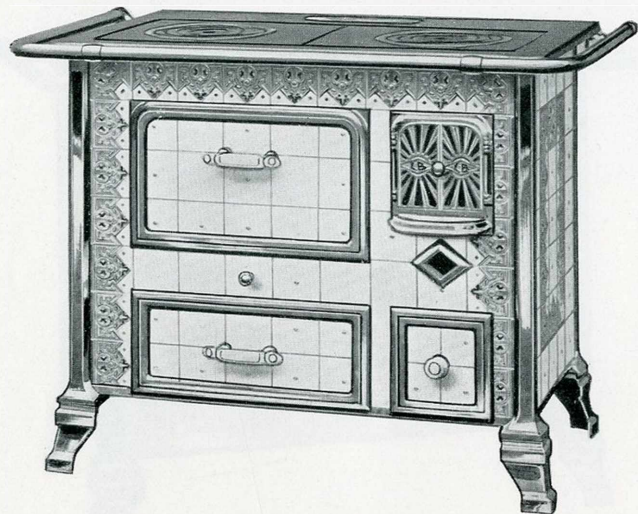
TYPE N° 74

Foyer à droite seulement.

CUISINIÈRES A REVÊTEMENT DE CARREAUX CÉRAMIQUE



“ NORDY ”



TYPE N° 90

Foyer à gauche ou à droite.

Portes équilibrées par contre-poids

N°	Dimensions		Nombre de Carreaux		Prix
	Dessus	Fours	Façade	Côtés	
89	90×55	32×20	9×7	5×7	1.155
90	90×55	40×20	9×7	5×7	1.195

“ NORDY-FAMILIALE ”

N°	Dimensions		Nombre de Carreaux		Prix
	Dessus	Fours	Façade	Côtés	
85	80x55	32x20	8x8	6x8	1.170
86	90x55	32x20	9x8	6x8	1.250
87	100x65	40x20	10x8	7x8	1.480
92	90x55	40x20	9x8	6x8	1.288

Portes équilibrées par contre-poids.



TYPE N° 92

Foyer à gauche ou à droite.

“ NORDY-MODERN ”



TYPE N° 311

Foyer à gauche ou à droite.

Portes équilibrées par ressorts.

N°	Dimensions		Nombre de Carreaux		Prix
	Dessus	Fours	Façade	Côtés	
309	70×50	30×20	7×7	4×7	940
310	80×55	30×20	8×7	5×7	1.085
311	90×55	39×20	9×7	5×7	1.153

CUISINIÈRES A REVÊTEMENT DE CARREAUX CÉRAMIQUES



“ SUPER-FAMILIALE ”

Portes équilibrées par contre-poids.

N°	Dimensions		Nombre de Carreaux		Prix
	Dessus	Fours	Façade	Côtés	
101	117×65	39×20	13×8	7×8	1.950
102	126×70	40×20	14×8	7×8	2.235

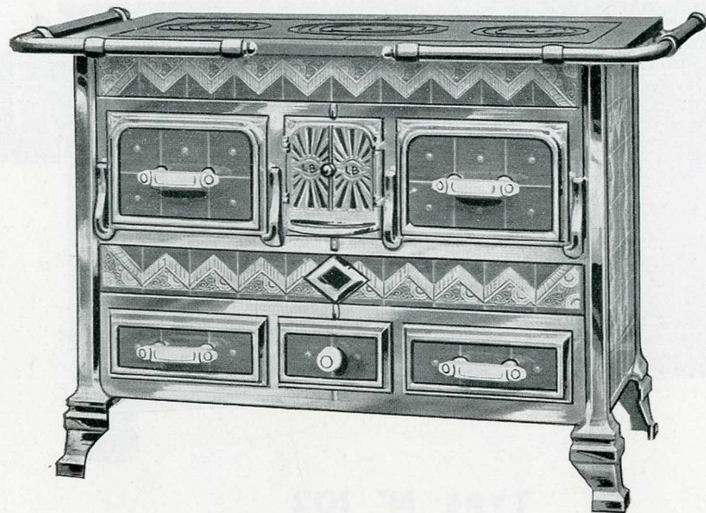


TYPE N° 102

Représenté avec chaudière à emboîtement dans le côté.

Pour chaudière, voir supplément page 3.

“ **ARDENNA** ”



TYPE N° 78

A tirage direct avec chicane.
Portes à accrochage par consoles.

N°	Dimensions		Nombre de Carreaux		Prix
	Dessus	Fours	Façade	Côtés	
78	100x55	30x19	10x7	5x7	1.112

CUISINIÈRES A REVÊTEMENT DE CARREAUX CÉRAMIQUES

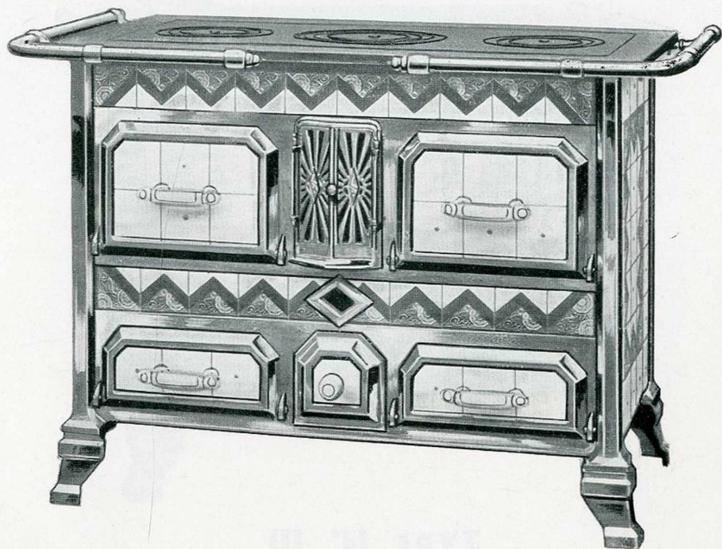


“ MODERN-AR DENNA ”

Portes équilibrées par ressorts.

Tirage direct avec chicane.

N°	Dimensions		Nombre de Carreaux		Prix
	Dessus	Fours	Façade	Côtés	
79	100x55	30x19	10x7	5x7	1.195

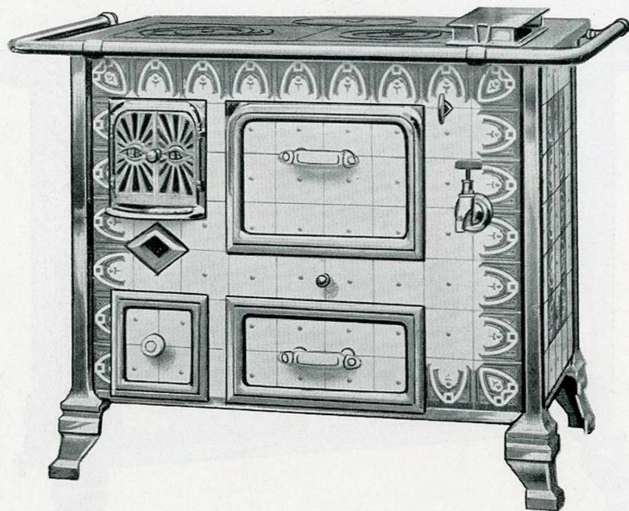


TYPE N° 79

CUISINIÈRES A REVÊTEMENT DE CARREAUX CÉRAMIQUES



“ NORMANDY ”



TYPE N° III

Foyer à gauche seulement.

Portes équilibrées par contre-poids.

Clef de tirage direct.

Montage à double usage.

N°	Dimensions		Nombre de Carreaux		Prix
	Dessus	Fours	Façade	Côtés	
IIO	80x55	32x20	8x7	5x7	1.230
III	90x55	32x20	9x7	5x7	1.307

Peut recevoir le foyer mixte houille et bois.

Supplément : **28** Francs.

CUISINIÈRES A REVÊTEMENT DE CARREAUX CÉRAMIQUES



“ NORMANDY ”

Portes équilibrées par contre-poids.

Clef de tirage direct.

Montage à double usage.

N°	Dimensions		Nombre de Carreaux		Prix
	Dessus	Fours	Façade	Côtés	
115	80×55	32×20	8×8	6×8	1.323
116	90×55	32×20	9×8	6×8	1.400
117	100×60	40×20	10×8	7×8	1.680

Pour recevoir le foyer mixte houille et bois.

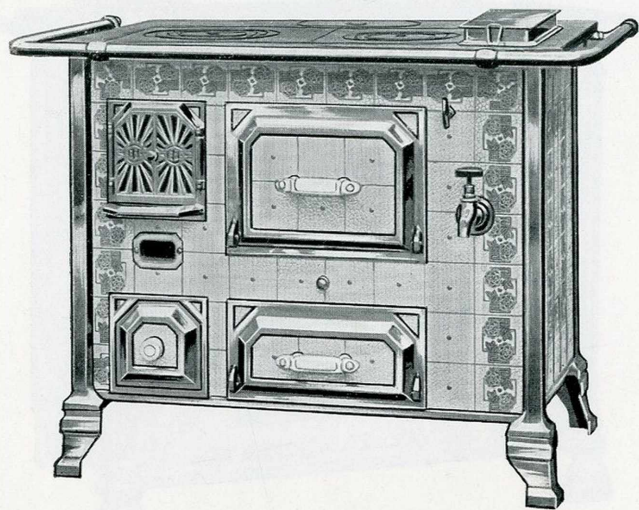
Supplément : **28** Francs.



TYPE N° 116

Foyer à gauche seulement.

“ MODERN-NORMANDY ”



TYPE N° 2II

Foyer à gauche seulement.

Portes équilibrées par ressorts.

Clef de tirage direct.

Montage à double usage.

N°	Dimensions		Nombre de Carreaux		Prix
	Dessus	Fours	Façade	Côtés	
209	70x55	30x20	7x7	4x7	1.111
210	80x55	30x20	8x7	5x7	1.239
211	90x55	30x20	9x7	5x7	1.324

Peut recevoir le foyer mixte.

Supplément : **28** Francs.

“ POÊLE TRIANGULAIRE ”

A revêtement en Carreaux céramique.

Portes équilibrées par ressorts.

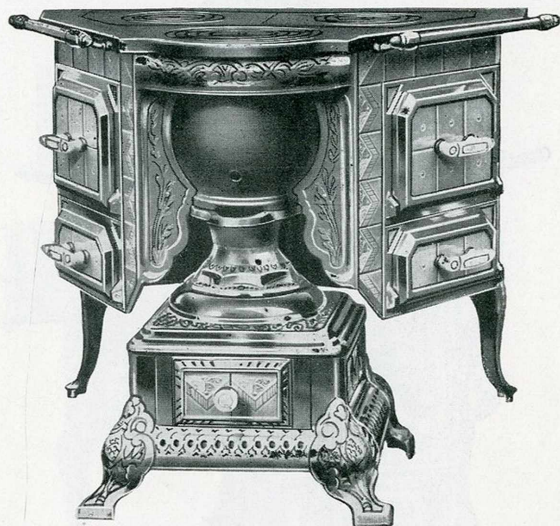
DIMENSIONS

Dessus	Longueur	0 m. 78
	Largeur à l'arrière	0 m. 97
	Largeur à l'avant	0 m. 41

Fours. 31×20.

Etuve. 31×11

Suppléments	Pour fronton à 1 carreau	105 Fr
	Pour fronton à 2 carreaux	140 Fr
	Pour chaudière	210 Fr.



TYPE N° I

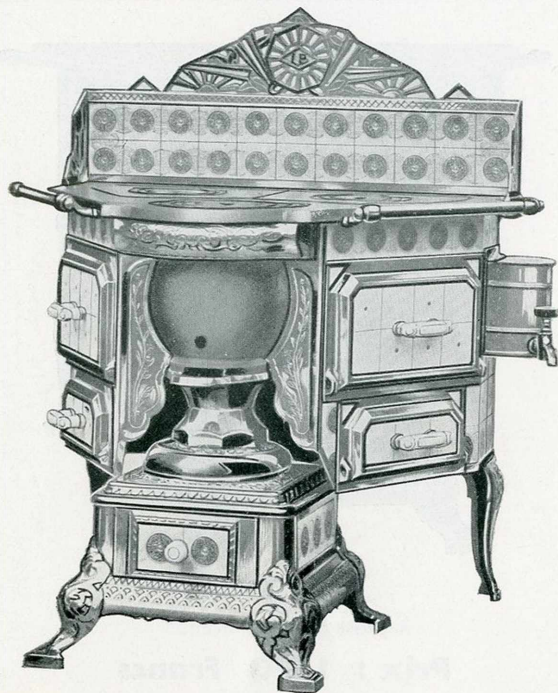
Représenté sans fronton.

Prix : 1.310 Francs

Voir figure pages 22 et 23.

“ POÊLE TRIANGULAIRE ”

A revêtement en Carreaux céramique.



TYPE N° 3

Grands fours.

Portes équilibrées par ressorts.

DIMENSIONS

Dessus	Longueur	0 m. 78
	largeur à l'arrière	0 m. 97
	largeur à l'avant	0 m. 41
	Fours.	38×20.
	Etuve.	31×20.
Suppléments	Pour fronton à 1 carreau	105 Fr
	Pour fronton à 2 carreaux	140 Fr
	Pour chaudière	210 Fr

Prix : 1.350 Francs

Sans chaudière ni fronton.

Représenté avec fronton 2 carreaux et chaudière.

“ POÊLE TRIANGULAIRE ”

A revêtement en Carreaux céramique.

Grands fours.

Portes à accrochage par consoles.

DIMENSIONS

Dessus	}	Longueur	0 m. 78
		Largeur à l'arrière	0 m. 97
		Largeur à l'avant	0 m. 41

Fours. 36×20.

Etuve en forme de tiroir.

Suppléments	}	Pour fronton à 1 carreau	105 Fr
		Pour fronton à 2 carreaux	140 Fr
		Pour chaudière	210 Fr

Prix : 1.205 Francs (sans fronton).

Voir figure page 22.

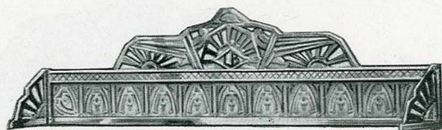


TYPE N° 5

Représenté avec fronton 1 carreau.

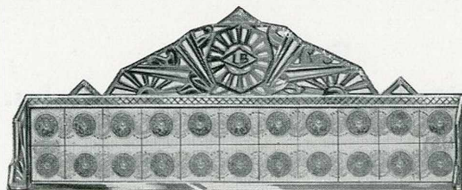
FRONTONS ET CHARBONNIÈRES

Pouvant s'assortir aux différents appareils.



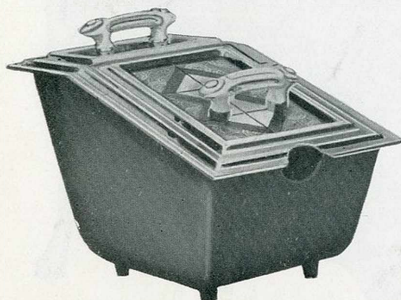
Fronton à 1 carreau.

Prix : 105 Francs.



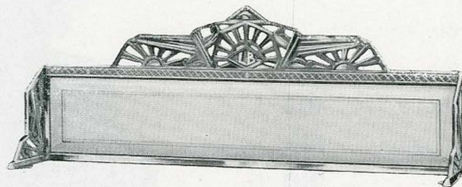
Fronton à 2 carreaux.

Prix : 140 Francs.



Charbonnière à carreaux.

Prix : 130 Francs.



Fronton Tôle émaillée

Prix : 120 Francs.



Charbonnière Tôle émaillée

Prix : 130 Francs.

“ **LA REINE DES CUISINIÈRES** ”



L.-B.

Fonctionnement et Solidité garantis.

CUISINIÈRES A REVÊTEMENT EN TOLE D'ACIER ÉMAILLÉE

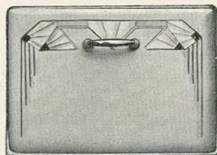
Numéros et Décors des Panneaux de Portes



N° 1



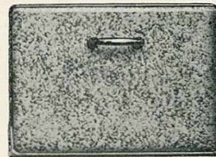
N° 5



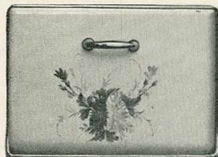
N° 8



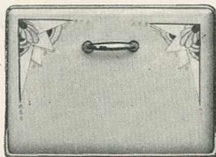
Givré



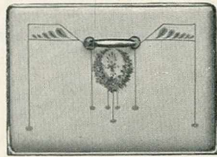
N° 2



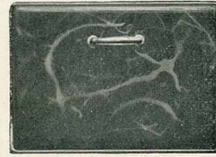
N° 6



N° 9



Marbré.



Nos Cuisinières se font dans les nuances suivantes : Blanc - Ivoire - Bleu - Gris - Givré - Marbré.

D'autres teintes, ainsi que tous modèles, peuvent se faire sur demande.

