



CALORRIA

ALBUM
TARIF
N°104



CALORIA
CALORIA
CALORIA
CALORIA
CALORIA
CALORIA
CALORIA
CALORIA
CALORIA
CALORIA
CALORIA
CALORIA
CALORIA
CALORIA
CALORIA
CALORIA
CALORIA
CALORIA
CALORIA
CALORIA

SOCIÉTÉ GÉNÉRALE

CALORIA
CALORIA



CALORIA
CALORIA
CALORIA
CALORIA
CALORIA
CALORIA
CALORIA
CALORIA
CALORIA
CALORIA
CALORIA
CALORIA
CALORIA
CALORIA
CALORIA
CALORIA
CALORIA
CALORIA
CALORIA
CALORIA
CALORIA

DE FONDERIE PARIS
CALORIA
CALORIA



ULTIMHEAT®
VIRTUAL MUSEUM

SOCIÉTÉ GÉNÉRALE DE FONDERIE

SOCIÉTÉ ANONYME au CAPITAL de 50.000.000 de FRANCS

6, Rue Cambacérès, 6

PARIS (VIII^e)

CHAUFFAGE & CUISINE CALORIA

CATALOGUE N° 104

TÉLÉPHONES :
ANJOU 21-50 (8 lignes groupées)
INTER ANJOU 235 (3 lignes)

C.C. Paris 1391-37
Adresse Télégraphique :
SOGEFONTE-123-PARIS

R. C. Seine 239.502 B



Sociétés affiliées à la Société Générale de Fonderie

FONDERIES CALORIA

USINE : LOUVIERS (Eure)

ÉTABLISSEMENTS CHAPPÉE

USINES :

ANTOIGNE (Gare Montbizot) (Sarthe) PORT-BRILLET (Mayenne)
SOISSONS (Aisne) AMBOISE (Indre-et-Loire) DAX (Landes)
CLACY-SOUS-LAON (Aisne) LE CATEAU (Nord)

ÉTABLISSEMENTS NANQUETTE

USINES :

SAINT-MICHEL (Aisne) ARGENTEUIL (Seine-et-Oise)

FONDERIES ET ÉMAILLERIES DE NOYON ET DUPONT RÉUNIES

USINES :

NOYON (Oise) LE CATEAU (Nord)

DÉPOTS DE VENTE

dans les principales Villes de France et de l'Étranger

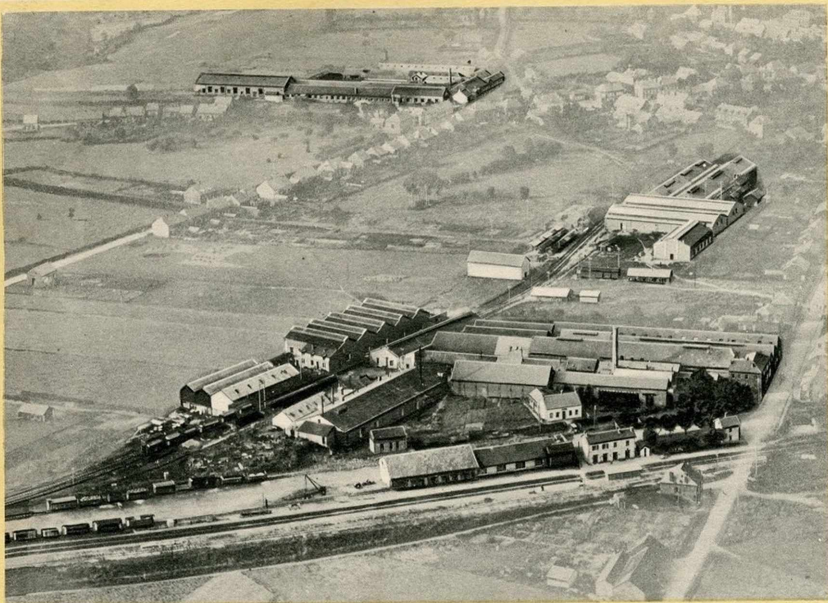


CALORIA



FABRICATION DES USINES EN CHAUFFAGE DOMESTIQUE

SAINT-MICHEL	PORT-BRILLET	LOUVIERS
Poêles Belges et Flamands	Cuisinières L 41	Poêles Parisiens
Cuisinières Triangulaires	— L 141	Cuisinières Marines
— L 341-L 342	— R 3-R 4	Poêles à bois N 11
— R 3-R 4	— R 103-R 104	Poêles à bois N 12
— R 103-R 104	R 223 à R 225	
— R 1103-R 1104	— R 1223 à R 1225	
— V 108-V 109	— R 1103-R 1104	
— V 1108-V 1109	— L 81-L 82 bis	
— L 296 à L 0299	— M 127 à M 138	
— L 626 à L 628	— M 699 à M 714	
— L 1626 à L 1628	— M 681 à M 689	
— R 553-R 555	— M 205 à M 218	
— R 1553-R 1555		
— R 223-R 225	Appareils spéciaux	
— R 1223-R 1225	pour Grands Etablissements	
— L 162 à L 1165	Poêles Mixtes N 16	
— L 160 et L 166 à	Poêles Tortue	
L 1169	Poêles à socle	
— L 174-L 0174	Poêles Lyonnais	
Dossiers L 1 à L 3	Potagers	
Cuisinières M 1031 à M 1038	Réchauds parisiens	
Cheminées N 14	Fourneaux lessiveuses	
— N 251 à N 253	Cloches repasseuses	
— N 9-N 10	Grilles à houille	
— N 01-N 02		
— N 54-N 56		
Tamines N 231-N 237		
— N 331-N 332		
Calorifères 92 à 193		
Tous les calorifères		
Fourneaux lessiveuses		
Bac à charbon		
Plateaux de parquet		
		DAX
		Cuisinières Marines
		— R 3-R 4
		— R 103-R 104
		— R 1103-R 1104



Vue à vol d'avion des Usines de SAINT-MICHEL (Aisne)

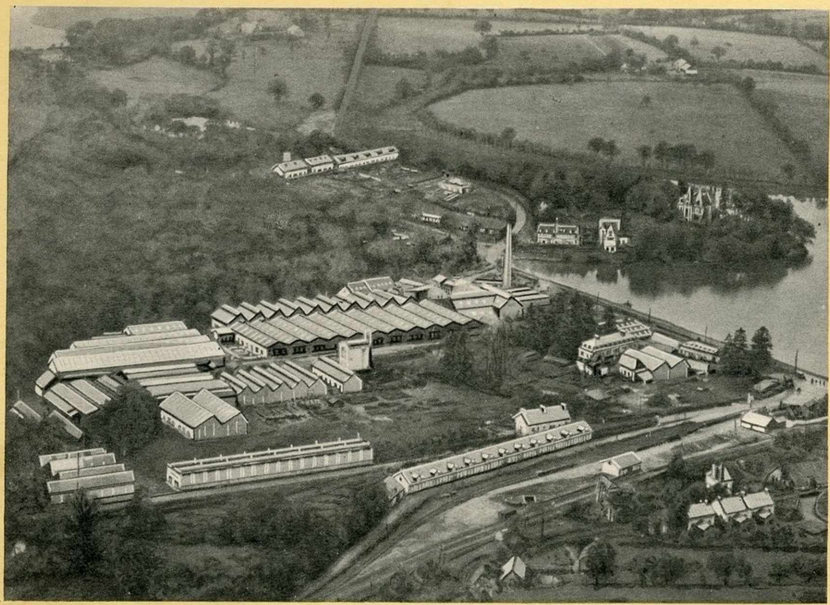
Cliché de la C¹ Aérienne Française



CALORIA



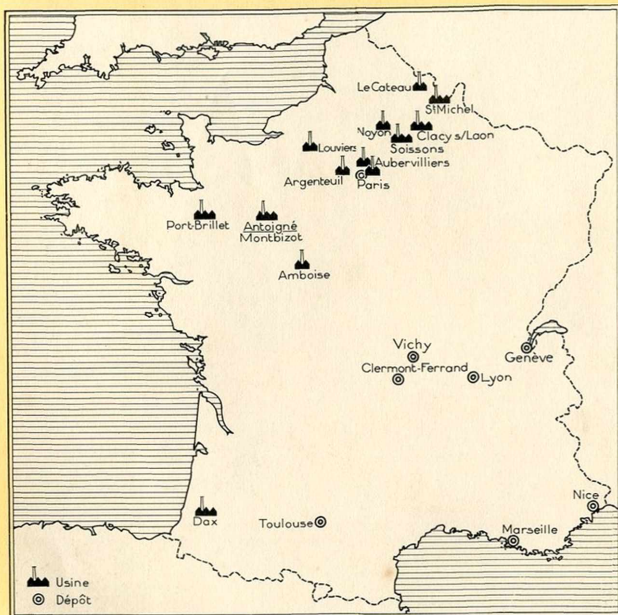
ULTIMHEAT®
VIRTUAL MUSEUM



Vue à vol d'avion de l'Usine de PORT-BRILLET (Mayenne)

Cliché de la C^{ie} Aérienne Française

SOCIÉTÉ GÉNÉRALE DE CONDENSÉS
5



Cette carte montre l'ensemble des usines du groupe de la SOCIÉTÉ GÉNÉRALE DE FONDERIE. Celles qui sont soulignées sont spécialement affectées à la production des articles de chauffage domestique et des articles divers en fonte.

Enfin, nous rappelons que nos fabrications sont rigoureusement contrôlées depuis la mine de fer et les hauts fourneaux, jusqu'à la pièce finie, livrée à la clientèle. Cela constitue pour nos Clients la garantie formelle d'une entière satisfaction.



CALORIA



DU NOUVEAU

LE CHAUFFAGE SCIENTIFIQUE

PAR

BAUDRY DE SAUNIER



DES PETITS PAINS A LA CHAÎNE.

Certains petits pains se font aujourd'hui en série, presque à la chaîne. Ils sortent du four si égaux en poids, en volume, en couleur, donc en cuisson, qu'ils sont, au sens littéral du mot, **identiques**. Il est impossible en effet de discerner l'un d'un autre.

Meilleur arôme et meilleur prix. Tel est le bienfait qu'a procuré aux « gourmands de pain », si nombreux en France, l'entrée de la Science dans la Boulangerie ; chez les boulangers du moins qui ont l'esprit jeune et allant et confient leur avenir au progrès.

EN CINQ COUPS DE CRAIE.

Au risque d'être désagréable à beaucoup de spécialistes de la Chaudronnerie Domestique, notamment dans le département des **cuisinières** et des **poêles**, j'oserai écrire que peu d'industries, autant que la leur, ont si longtemps tourné le dos à la Science. Le Maître des ateliers de « maisons cotées » est encore aujourd'hui le boîteux Empirisme, fils de l'aveugle Tradition. Quelle famille!..

Il m'a été donné, il y a une quinzaine d'années, d'assister à la naissance d'un « nouveau modèle grand luxe » de cuisinière. Le bel accouchement!.. Cinq coups de craie sur une immense tôle, géante planche à dessins, avec douze chiffres. Ce fut tout... Et « hardi, les gars!.. » Au travail, selon les méthodes du temps de Napoléon III ! Faites-nous de cela un appareil prototype qui possède toutes les qualités ménagères!..

Hélas, les appareils sortis d'une telle « étude » possédaient toutes les qualités ménagères, mais dans le catalogue seulement, pas dans le ménage.

Il n'est donc pas surprenant que la Société Générale de Fonderie, filiale des Hauts Fourneaux de Saulnes spécialisés depuis 60 ans dans la production des fontes de qualité, ait presque instantanément pris la prépondérance sur le marché le jour où elle a répandu, dans toutes les usines dont elle a le contrôle, cette doctrine sévère mais féconde :

Rien désormais que la Science n'ait approuvé.



NON, UNE CUISINIÈRE N'EST PAS UN CHRONOMÈTRE.

Naturellement n'est-il pas question ici de soutenir — avec le ridicule que l'on devine — qu'une cuisinière désormais se fabrique comme un chronomètre. Une cuisinière ainsi produite coûterait 100.000 francs, et certainement d'ailleurs n'aurait, à l'emploi, aucune qualité de plus qu'une cuisinière de 500 francs. Elle lui serait au contraire très inférieure dans la pratique par ce fait qu'elle ne trouverait, au cas d'une panne même légère, aucune pièce de rechange...

Quand je vante la doctrine **sévère mais féconde** de la Société Générale de Fonderie, j'entends dire que, dans toutes les sociétés et usines qui sont dans son orbe, dans son atmosphère en quelque sorte, tout, depuis les matières premières qui composent les pièces d'un appareil ou d'un objet, jusqu'à l'extrême finition des formes et de l'assemblage de ces pièces, tout est analysé, discuté, raisonné par l'esprit de méthode le plus moderne et réalisé par les machines ou les procédés les mieux spécialisés. En un mot on y applique une technique toujours aux aguets du mieux, absolument comparable à celle qui a fait la fortune de l'industrie automobile.

BUREAU D'ÉTUDES ET LABORATOIRES.

Si, par exemple, comme j'ai eu la curiosité de le faire, on se livre à une enquête dans la section du Chauffage Domestique qui fait l'objet de ce catalogue, on constate tout d'abord que ce seul département nécessite le chiffre extraordinaire de 1.800 ouvriers. Deux usines (**St-Michel** avec sa filiale de Louviers, et **Port-Brillet** avec la sienne de Dax) lui sont totalement affectées.

Quand ensuite on cherche à déterminer le processus des fabrications de ces usines, on trouve qu'à l'origine des stades du travail se trouvent, comme le veut le bon sens et comme l'ignorait la routine, un Bureau d'Études et des Laboratoires.

Un bureau d'études et des laboratoires, pour des cuisinières et des poêles!.. A ces mots les ignorants lèveront les bras vers le Ciel ; mais les sages penseront qu'en effet les passages de fumée et de gaz ne peuvent plus, à notre époque de lutte contre le gaspillage, y être pratiqués « au petit bonheur » ; qu'il faut les **calculer** mathématiquement, comme des tuyauteries d'échappement d'automobiles ; que le bon tirage ne s'établit pas d'à peu près ; qu'il importe de déterminer les formes et les dimensions qui forcent ces fumées et ces gaz chauds à se dépouiller le plus possible de leurs calories avant de gagner l'atmosphère ; que ces formes et dimensions varient elles-mêmes avec le type de l'appareil, avec la nature du combustible principalement employé, avec même les moindres conditions d'utilisation de ce type ; que la matière aussi des conduits, et jusqu'à l'état de leurs surfaces internes jouent un rôle dans le résultat, etc.

Les esprits avisés savent aussi que les fumées et les gaz ont sur les métaux une action chimique que seuls les laboratoires peuvent étudier ; que seuls des laboratoires peuvent décider de la nature des fontes qu'il faut employer ou repousser pour tel cas précis ; que seuls encore des laboratoires, à la suite d'essais qui peuvent durer plusieurs années, sont capables de donner la formule et d'indiquer le mode opératoire de ces étonnants émaux, qu'on admire sur les **dessus** et dans les **fours** des appareils de la Société Générale de Fonderie. Ces émaux sont en réalité incorporés à la surface de la fonte, et, comme ils possèdent le même coefficient de dilatation qu'elle, ils résistent à tous les chocs, et font d'une cuisinière ou d'un poêle désormais **un meuble** que l'on montre avec plaisir, au lieu de la chaudironaille d'autrefois qu'on aurait toujours voulu pouvoir cacher ! Seuls encore des laboratoires ont pu révéler que tout acier de revêtement de ces meubles devait — telle est la recette — être d'abord poli, puis nickelé ; puis repoli, puis chromé ; puis définitivement repoli, pour résister indéfiniment à n'importe quelle cause d'oxydation, et pour n'exiger jamais d'une ménagère par conséquent le moindre entretien !

Enfin n'est-il pas indispensable, on en conviendra, qu'une section de ce Bureau d'Études soit consacrée à ce qu'on peut aujourd'hui, sans faire sourire, appeler **l'esthétique** des cuisinières et des poêles ? Puisque ces deux sortes d'appareils, quand ils sont du bon faiseur, n'offensent plus la vue,

CALORIA

puisqu même on a gloriole à les montrer, faut-il du moins que leurs lignes et leurs couleurs s'harmonisent avec celles des intérieurs de style nouveau. Un compartiment d'Architecture et de Décoration est donc obligatoire dans un tel bureau d'études.

DISCIPLINE PARTOUT

L'enquête démontre ensuite qu'aucun stade de la fabrication de la Société Générale de Fonderie n'échappe à cette discipline technique.

La fonte, par exemple, matière première brute, est surveillée par des ingénieurs dans sa fusion et dans sa coulée. Des échantillons sont constamment prélevés qu'expérimentent aussitôt les laboratoires afin que, s'il y a lieu, remède soit immédiatement porté au moindre écart dans la composition.

Au stade suivant, au fur et à mesure de leur refroidissement, les pièces sont une à une éprouvées par des machines appropriées pour que la solidité des appareils livrés à la clientèle n'ait **jamais la moindre défaillance** ; elles sont ensuite calibrées dans toutes leurs dimensions pour que, dans un même type, elles soient toutes interchangeables. On remarquera ici l'extrême importance qu'a, pour cette interchangeabilité, la qualité fondamentale de la fonte, puisque, si, grâce à cette qualité, le foyer de l'appareil ne s'est pas déformé au feu par un long usage, toute pièce neuve de remplacement tombe exactement à sa place à côté des autres, sans exiger le moindre travail d'ajustage, donc sans dépense supplémentaire.

TROP FUMER NUIT

Achevés de montage les cuisinières et les poêles sont minutieusement essayés un à un. Il est curieux de voir par exemple vingt-cinq cuisinières, alignées comme le sont des moteurs au banc d'essai, qui brûlent toutes ensemble la paille dont on les a bourrées, comme vingt-cinq grosses dames en robes de couleurs qui de compagnie fumeraient d'immenses cigarettes !.. La moindre fuite apparaîtrait-elle aux flancs de l'une ? La pêcheuse est tout de suite rebutée, enlevée par des mains gaillardes et reportée au montage avec cette étiquette infamante dans le dos : Défaut d'étonchément !

Je ne saurais m'étendre plus longtemps sur les détails de cette très intéressante fabrication. J'ai cherché seulement à démontrer que, si la Société Générale de Fonderie possède dans le Chauffage Domestique une supériorité de fonctionnement, d'économie et même de présentation que personne, s'il est bien au courant du marché, ne discute même pas, c'est simplement à **l'esprit scientifique qui court ses usines qu'elle le doit.**

DU BOUT DE SA BAGUETTE.

La Science est pour la plupart des gens une fée Carabosse sans grâce et sans sourires. Le faux jugement !.. Elle n'enlève son masque de son beau et froid visage, que devant ceux qui lui rendent longuement hommage, et elle les guide de sa baguette. Alors, même pour fabriquer de simples cuisinières ou poêles, elle leur découvre des matières nouvelles que n'ont pas leurs concurrents, et des tours de mains et des recettes de fabrication qui leur donnent une incomparable renommée.

BAUDRY DE SAUNIER.

P. S. On me permettra de reprendre la plume pour faire remarquer que le présent catalogue montre les modèles dans leurs teintes vraies et dans leur aspect réel.

La Société Générale de Fonderie évite ainsi à ses amis les Quincailliers de perdre le bénéfice d'une vente possible au cas où ils manqueraient d'appareils dans une des teintes de la gamme d'émaux "Caloria".

Grâce à la présentation en **couleurs naturelles**, le client verra l'aspect réel de l'appareil qu'il désire et pourra le commander ferme en connaissance de cause.

B. S.



ULTIMHEAT®
VIRTUAL MUSEUM

CONDITIONS GÉNÉRALES DE VENTE

CORRESPONDANCE

Nous prions instamment notre Clientèle de bien vouloir adresser toutes les lettres relatives aux demandes de renseignements, aux commandes, aux réclamations, à la **SOCIÉTÉ GÉNÉRALE DE FONDERIE, 6, Rue Cambacérés, PARIS (8^e)**.

Pour faciliter les recherches et pour nous permettre de répondre rapidement à leurs demandes, nous prions également nos clients d'indiquer en tête de leur correspondance :

1° Le service intéressé : **Chauffage Domestique** ;

2° Le numéro et la référence de la commande relevés sur les accusés de réception (Ex : MI.CD 434 ou PB.CD 1014, etc.).

COMMANDES

Toutes les commandes et tous les marchés passés avec nos représentants sont régis par les règles ci-dessous sur lesquelles nous attirons spécialement l'attention de nos Clients.

Les commandes et les marchés sont enregistrés suivant l'ordre d'arrivée et les prix peuvent être modifiés suivant les fluctuations des cours. Chaque commande enregistrée, pour devenir définitive, doit faire l'objet d'un accusé de réception émanant du Siège Social.

Toutes nos fournitures sont facturées au cours du jour de la livraison.

Nous n'entendons supporter aucune responsabilité pour retard ou non livraison de commandes en carnet, les délais fixés n'étant qu'indicatifs et nous nous réservons le droit d'expédier les commandes fabriquées même après les délais fixés.

De convention expresse, étant donné les aléas de fabrication, même lorsqu'il y a date de livraison fixée, aucun retard ne peut donner lieu à action en dommages-intérêts et tous nos marchés et engagements sont toujours souscrits sous cette réserve formelle.

Nous nous réservons la faculté d'expédier les commandes reçues de l'une ou l'autre de nos usines, suivant les fabrications.

Les ordres sont acceptés sans engagement de les livrer complets en une seule fois.

En aucun cas, les clients ne pourront se prévaloir du retard apporté à l'expédition de leurs ordres pour refuser d'en prendre livraison à l'arrivée.

Pour éviter des erreurs, les clients sont priés, quand ils remettent leurs commandes, d'employer les désignations de l'Album et du Tarif, ainsi que celles des factures.

MODÈLES

A moins de stipulation contraire, les modèles construits par nous restent toujours notre propriété, même quand ils sont payés par nos Clients.

Nous ne sommes plus responsables des modèles qui nous auront été confiés après un séjour de trois années dans nos usines.

Lorsque des commandes seront exécutées sur des modèles spéciaux et appartenant aux clients, ceux-ci auront soin de demander au préalable à laquelle de nos Usines ces modèles devront être adressés

EXPÉDITIONS

Toutes nos expéditions sont faites en **port dû**, par petite vitesse, au tarif spécial, sauf avis contraire du client.

Les prix de vente s'entendent **merchandises vendues gare départ**.

Exceptionnellement pour les commandes de certaines fabrications et d'un minimum de 1.800 francs brut, le montant du transport, payé par le destinataire à l'arrivée, sera déduit à titre de **ristourne** du montant de la facture.

Toutefois, le timbre de la lettre de voiture reste dans tous les cas à la charge du client.

En cas de modification des tarifs de transport dans le cours de l'année, les augmentations seront ajoutées sur le montant des factures.



CALORIA

GRANDE VITESSE

Les expéditions par grande vitesse et par colis postaux ne comportent jamais de bonification de port et sont grevées des frais de manutention et d'emballage qui sont au minimum de 1 fr. 50 par postal ou grands vitesse de 3 kgs, 2 frs. de 3 à 5 kgs, 2 fr. 50 de 5 à 10 kgs, et suivant prix de revient au-dessus.

GARANTIE

Tous nos appareils de chauffage et de cuisine sont essayés à nos ateliers et leur fabrication n'est mise en route qu'autant que les conditions de fonctionnement normal ont donné satisfaction.

Dans ces conditions, si une réclamation se produit relativement au fonctionnement, nos clients sont priés de bien vouloir en rechercher la cause ailleurs que dans l'appareil lui-même; règle générale, il s'agit toujours dans le cas de fonctionnement défectueux, d'une mauvaise installation ou d'une mauvaise cheminée; souvent aussi d'un manque de surveillance des appareils à feu continu, lors de leur allumage. C'est pourquoi nous sommes contraints de refuser d'une façon formelle la reprise d'appareils, et de décliner toute responsabilité de mauvais fonctionnement.

Toutefois, nous continuerons à remplacer gratuitement toute pièce reconnue défectueuse par fait de fabrication, dès son retour à l'usine et après vérification.

Nos acheteurs sont sensés connaître nos articles, ils ne doivent en aucun cas nous mettre en cause.

Pour la mise en service des appareils de cuisine, nous demandons à nos clients d'avoir soin de desserrer légèrement les écrous des tiges d'assemblage, ou les vis retenant les dessus au corps afin de permettre à la fonte d'opérer sa dilatation.

TRANSPORTS

RESPONSABILITÉ EN CAS DE PERTE OU AVARIES

Nos marchandises sont vendues prises en gare de nos usines.

Qu'elles soient remises en gare ou chargées par wagons complètes sur nos embranchements particuliers, elles voyagent aux frais, risques et périls du destinataire, dès qu'elles ont quitté l'usine, même si, par dérogation exceptionnelle, elles étaient expédiées franco de port.

Nous avons l'honneur de rappeler à notre clientèle les règles générales suivantes, concernant la responsabilité en cas de pertes ou avaries :

Les Compagnies de Chemin de Fer sont responsables des avaries ou pertes si le destinataire fait en temps utile et dans les formes voulues, les réserves nécessaires.

La loi Rabier du 24 septembre 1905 ayant supprimé les clauses restrictives de responsabilités des conditions des tarifs spéciaux des Chemins de Fer, les Compagnies sont seules responsables des avaries ou des pertes et cela sans qu'il leur soit permis d'exiger d'autres conditions d'emballage que celles usitées jusqu'alors (D. ministérielle du 15 septembre 1905).

Il est donc reconnu qu'en matière d'emballage, l'usage seul fait loi et par le fait que nos gares expéditrices habituées de longue date à nos marchandises, nous donnent récapissé de nos colis non emballés, c'est que ceux-ci offrent les garanties de sécurité exigées par l'usage; par conséquent, les gares d'arrivées n'ont pas le droit que certaines s'arrogent encore par excès de zèle, de conclure à la non-responsabilité du Chemin de Fer en cas d'avarie sous prétexte d'insuffisance d'emballage ou que le wagon a été chargé et plombé par nous sur nos embranchements particuliers.

Mais, pour bénéficier sans conteste des précieux avantages de la loi Rabier et pour réserver utilement ses droits en cas d'avarie ou de pertes, il convient donc :

- 1° De faire des réserves précises et déterminées sur le livre d'émargement de la gare ou le bordereau du camionneur;
- 2° De faire accepter ces réserves par le représentant autorisé de la Compagnie sur le récapissé au destinataire. Au cas où il s'y refuserait, il y aurait lieu de les confirmer dans les trois jours par lettre recommandée, et de provoquer immédiatement une expertise judiciaire et de prendre l'initiative de cette expertise.

CALORIA

En conséquence, présenter une requête au Greffe du Tribunal de Commerce ou de la Justice de Paix, à l'effet de demander la nomination d'un expert.

Nos clients ne doivent pas oublier l'importance que présente leur présence lors des opérations de l'expertise et qu'il y a intérêt pour eux à y assister; de présenter leurs observations qui doivent être consignées au procès-verbal. Dès que l'expertise est effectuée, le destinataire doit prendre livraison de la marchandise sous réserve des constatations de cette expertise et ne pas omettre de confirmer ces réserves par lettre recommandée à la gare dans les trois jours de la livraison.

MODÈLE DE REQUÊTE EN NOMINATION D'EXPERT

A Monsieur le Président du Tribunal de Commerce de...
ou Monsieur le Juge de Paix du canton de...

Le soussigné (nom, prénoms, qualité) a l'honneur de vous exposer :

Qu'il a reçu du Chemin de Fer (nom de la Compagnie)... d'envoi (nom de l'expéditeur, profession et résidence)... (désignation des marchandises en nature, nombre, poids et quantité)... ayant fait l'objet de l'expédition N°... du... de (gare expéditrice)... à (gare destinataire).

Qu'en procédant à la gare de... à la vérification de ces marchandises, il a reconnu que (désigner les manquants ou avaries)...

Et qu'en présence du refus du représentant de la compagnie d'accepter la responsabilité de ces (manquants ou avaries) il a refusé lui-même provisoirement de prendre livraison.

En conséquence, il a l'honneur de vouloir bien, conformément à l'article 106 du Code de Commerce, désigner tel expert qui vous plaira nommer, aux fins suivantes :

Procéder en gare de (lieu où se trouve la marchandise)... la Compagnie du Chemin de Fer (nom de cette Compagnie)... le requérant et l'expéditeur dûment appelés, à la vérification des marchandises désignées ci-dessus, en reconnaître l'état, déterminer l'importance des avaries (ou manquants), en rechercher les causes et estimer le dommage éprouvé.

Date et signature.

Toutefois, les marchandises voyageant aux risques et périls du destinataire et étant conditionnées suivant l'usage que nous pratiquons depuis plus de cinquante ans, de convention expresse, il est entendu que nous ne pouvons être rendus responsables, ni être appelés en garantie dans les actions qui peuvent naître entre le transporteur et le destinataire.

En conséquence, les Compagnies sont absolument responsables des marchandises qui leur sont confiées, que celles-ci voyagent aux conditions des tarifs spéciaux ou généraux.

Nous recommandons instamment à nos clients de bien vérifier les marchandises à l'arrivée, aussi bien celles expédiées sous paille ou en caisse, que celles expédiées en vrac, le destinataire ayant le droit absolu de s'assurer du conditionnement intérieur et extérieur des colis qui lui sont présentés avant d'en prendre livraison; de refuser les marchandises cassées et de ne pas payer le transport, malgré toutes les raisons que les gares pourraient leur donner.

En aucun cas, nous ne sommes garants des manquants ou substitutions de route pas plus que des retards dans les délais réglementaires de transports ou par suite d'avaries immobilisant les marchandises expédiées, le recours des destinataires devant, dans tous les cas, s'exercer contre les transporteurs.

CONDITIONS DE PAIEMENT

Tous nos articles sont payables à 30 jours fin de mois d'expédition, sous un escompte de 2 0/0, par chèque ou par traite acceptable.

En raison de ces conditions spéciales de paiement, nous ne pouvons accepter d'autre date d'échéance que celle de fin de mois.

En cas de non paiement d'un de nos mandats, toutes les sommes dues deviennent immédiatement et de plein droit exigibles; dans ce cas, nous nous réservons le droit d'annuler les commandes ou marchés en cours.



Toute facture inférieure à 25 francs devra être réglée par chèque postal, sans escompte (Compte de chèques postaux Paris 1391-37). Fin de chaque mois, nous disposerons par la poste avec majoration des frais de timbre et 1 franc pour frais de recouvrement pour la France et 2 francs pour l'étranger, sur les clients qui auraient omis de nous régler. Pour ceux de nos clients qui ont d'autres échéances de paiement, le montant de ces petites factures sera ajouté à notre première traite sans autre avis.

En cas de bonifications quelconques, celles-ci sont toujours calculées sur la valeur nette des marchandises après déduction des ristournes de transport.

La première expédition aux solvabilités non connues sera faite contre espèces ou remboursement.

Tout retard de paiement indépendant de la bonne volonté de nos clients donne lieu à l'application d'un intérêt calculé à raison de 1 % en plus du taux de la Banque de France.

En cas de retour de marchandises avariées en cours de transport, nos factures demeurent valables et payables sans aucune prolongation d'échéance.

Toutes commandes emportent de plein droit élection de domicile à notre Siège Social à Paris, et en cas de contestations les Tribunaux de la Seine seront seuls compétents, même en cas de pluralité de défenseurs ou d'appel en garantie. Nos traites acceptables ne sont pas une dérogation à cette clause attributive de juridiction.

VENTES AU DÉTAIL

Nos articles se recommandant à la clientèle par leur fini de fabrication et leur qualité et les prix du tarif ayant été étudiés pour laisser au détaillant son bénéfice normal habituel, nous recommandons à nos Clients de ne pas offrir nos articles à vil prix sous prétexte de réclame, ce qui aurait pour conséquence de les déconsidérer dans l'esprit des acheteurs et de les faire confondre avec des articles similaires de fabrication inférieure ou articles réclame. C'est pourquoi nous ne pouvons accepter que notre clientèle affiche, soit dans ses magasins, soit en réclame par voie de journaux ou de prospectus, un prix autre que celui porté sur le tarif en vigueur. Nous considérons que tout achat de notre matériel est fait implicitement à nos conditions générales de vente, même si cet achat est fait par l'intermédiaire d'un de nos clients, lequel sera personnellement chargé de faire respecter nos conditions.

Toute infraction à cette règle nous autoriserait à suspendre les livraisons, sous réserve de nos droits à dommages et intérêts.

EXPÉDITIONS A L'ÉTRANGER

Les marchandises expédiées à l'Étranger voyagent aux risques et périls du destinataire et nous déclinons toute responsabilité des avaries produites dans le transport.

RETOUR DE MARCHANDISES

Tout client qui désirera nous retourner des marchandises devra nous en prévenir et attendre nos instructions pour la réexpédition. Tout renvoi auquel nous n'aurons pas préalablement consenti sera rigoureusement refusé à l'arrivée.

EMBALLAGES

Les articles en fonte brute, poêles, calorifères, cheminées, cuisinières fonte brute, tôle et fonte ordinaires sont expédiés en vrac.

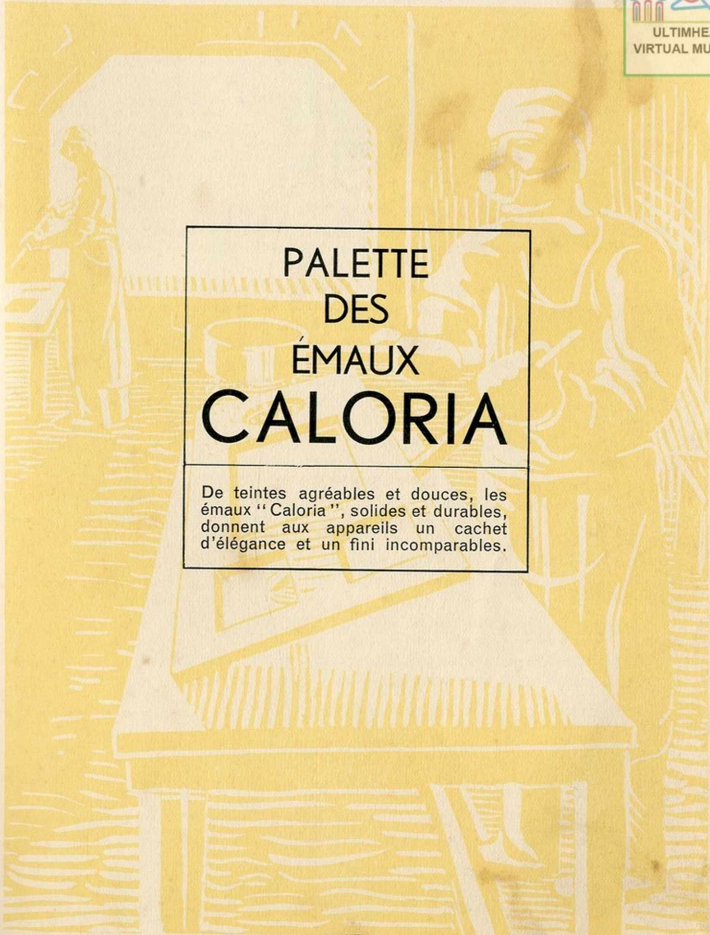
Les articles émaillés sont emballés sous cadres bois ou paillons, sans majoration.

Les emballages spéciaux, comptés au prix de revient, seront facturés et non repris.

DISPOSITIONS GÉNÉRALES

Il est expressément stipulé que toutes clauses imprimées en marge ou dans le corps des lettres ou des feuilles de commandes de nos clients, et contraires aux clauses et conditions générales de vente et de paiement ci-dessus, ne peuvent nous être opposées, si elles n'ont fait l'objet d'un accord préalable et spécial.

Toute modification à nos conditions générales de vente et de paiement, pour être valable, doit être acceptée par nous, par écrit.



PALETTE
DES
ÉMAUX
CALORIA

De teintes agréables et douces, les émaux "Caloria", solides et durables, donnent aux appareils un cachet d'élégance et un fini incomparables.



CALORIA

RECOMMANDATIONS TRÈS IMPORTANTES



En vue de permettre la rationalisation des fabrications dans nos différentes usines, nous avons suspendu la livraison des appareils qui ne figurent pas au présent album. Toutefois, nous continuerons, pour ces appareils, les livraisons de pièces de remplacement.

En raison des difficultés éprouvées par suite de modifications d'ordres nous arrivant après mise en fabrication des appareils, nous informons notre Clientèle que nous ne pourrions, sous aucun prétexte, accepter de modifications ou d'annulations, pour les commandes de Cuisinières ou Appareils de Chauffage, en d'autres teintes d'émail que **marron, gris-bleuté, vert-amande et chamois**.

Nous ne pouvons non plus accepter aucune modification ou annulation de commande en appareils décorés, quelle que soit la teinte. Les appareils fabriqués seront toujours expédiés.

Les délais de fabrication indiqués par nos agents ou par nos circulaires s'entendent pour appareils conformes à la désignation de l'album et seulement dans les teintes **marron, gris-bleuté, vert-amande et chamois**.

Pour toutes commandes dans d'autres teintes ainsi que pour les commandes d'appareils décorés ou d'appareils spéciaux non conformes à la désignation de l'album, un délai supplémentaire est toujours nécessaire pour leur exécution.

Nos livraisons normales d'appareils de cuisine s'entendent avec foyer mixte (bois et houille), ceux désirés avec foyer houille ne sont livrés que sur demande spéciale.

Le derrière des appareils de cuisine n'est jamais émaillé, quelle que soit la série.

Les pièces de remplacement émaillées ne pourront être reprises par nous qu'au prix de la vieille fonte, sauf s'il s'agit d'erreur de notre part.

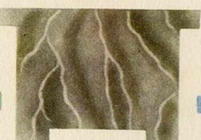
NOTA. — Spécialisés dans l'ÉMAILLAGE depuis de longues années, nous sommes en mesure de garantir la tenue au feu de nos émaux. Toutefois, et principalement dans les teintes claires, nous attirons l'attention de notre Clientèle sur le fait que dans certains cas de chauffage trop intensif ou coups de feu, par suite d'une dilatation trop rapide de la fonte, la couche d'émail ne suivra pas exactement et on verra apparaître des craquelures ou tressailages qui ne diminueront en rien la solidité de l'émail mais qui, de très près, donneront un aspect un peu moins flatteur.

A Noter qu'au refroidissement ces craquelures tendent à disparaître par suite de la contraction de la fonte.

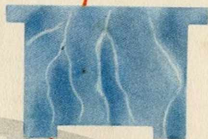
DES ÉMAUX



VERT AMANDE



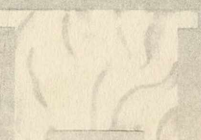
CHAMOIS



GRIS BLEUTÉ



VERT FLAMMÉ



BLANC NEIGE



BLEU ROI



AUBERGINE



MARRON

CALORIA

LES DESSUS DE NOS CUISINIÈRES ET LEURS FOURS SONT ÉMAILLÉS...

POURQUOI ?

BEAUTÉ.....

Parce que l'appareil y gagne une « présentation » incomparable. L'émail forme sur les pièces de fonte une sorte de peau brillante et douce du plus joli effet.

HYGIÈNE...

Parce que l'émail est essentiellement propre et satisfait à l'hygiène la plus difficile. Après emploi de l'appareil un simple coup de chiffon humide le nettoie et lui rend l'aspect du neuf.

ÉCONOMIE.

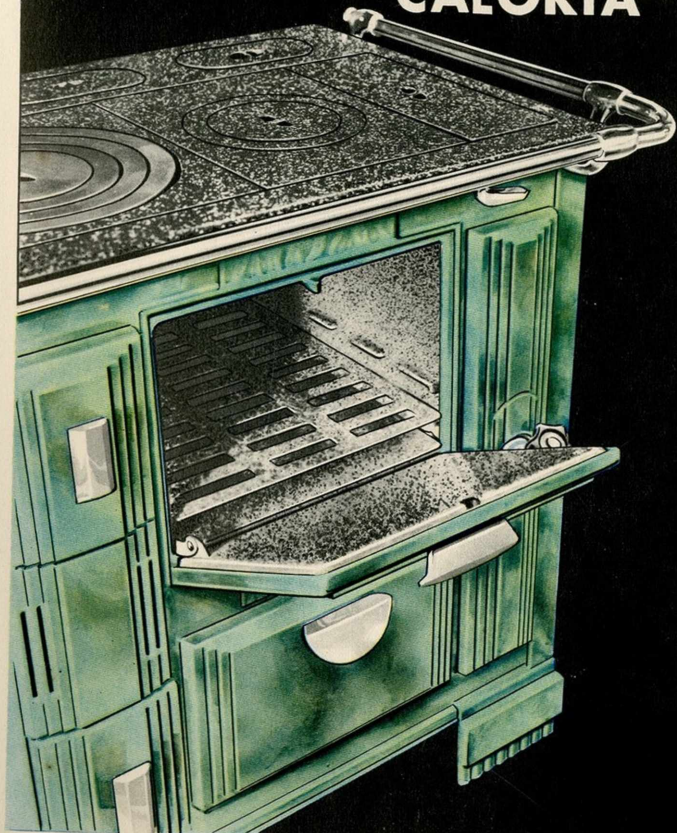
Parce qu'il est économique. Il ne demande ni produit d'entretien (il n'en exige aucun), ni temps (il suffit d'un geste ou deux pour lui rendre son brillant), ni fatigue.

SOLIDITÉ...

Parce que notre émail, dont nos laboratoires ont étudié la formule pendant trois ans, possède une robustesse vraiment extraordinaire. Non seulement il ne casse jamais au feu, mais encore un coup très violent même ne le fait pas éclater.

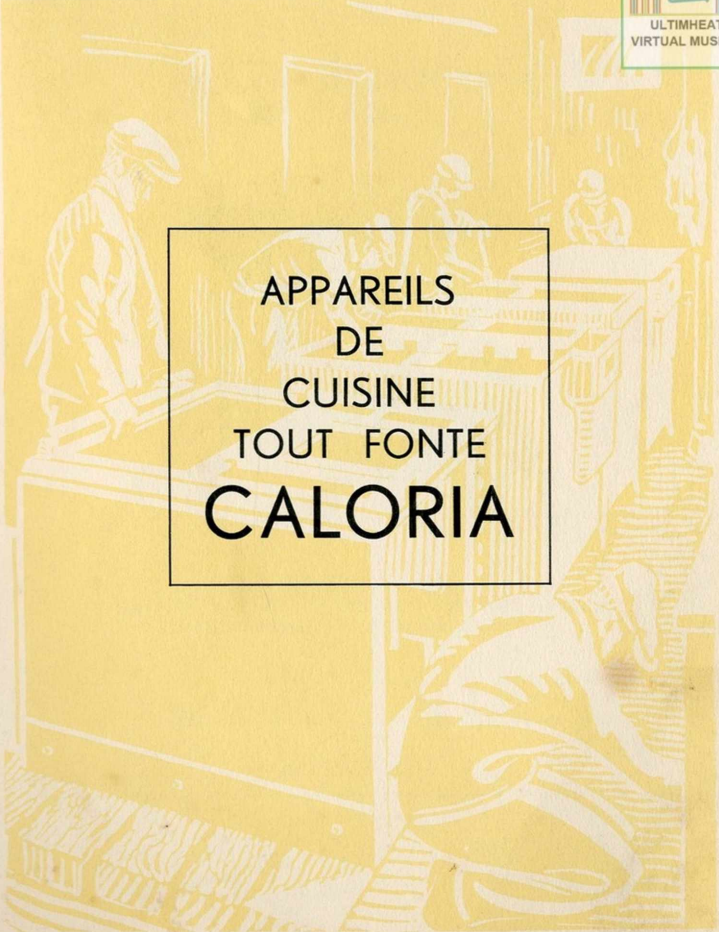
Beauté, Hygiène, Économie, Solidité, notre émail possède toutes ces précieuses qualités. Nous le **garantissons** formellement.

DESSUS et FOURS ÉMAILLÉS "CALORIA"





ULTIMHEAT®
VIRTUAL MUSEUM



APPAREILS
DE
CUISINE
TOUT FONTE
CALORIA

CALORIA

POËLE FLAMAND " CALORIA "

K. 282 à K. 284



Plusieurs milliers d'exemplaires en fonctionnement ont consacré la réputation de cet excellent appareil régional.

Modèle riche à consoles, dessus meulé, buse dessus ou derrière, livré normalement avec galerie de socle et mains-courantes.

Les mains-courantes, avec corps verni, sont toujours livrées émaillées noir.

CARACTÉRISTIQUES

	N ^{os}	K	K	K		N ^{os}	K	K	K
		282	283	284			282	283	284
Dimens. du poêle.	{ Longueur du dessus { Largeur du dessus . { Hauteur totale	720	770	820	Dimens. du four	{ Longueur { Profondeur { Hauteur	295	310	350
		400	430	430			300	320	340
		690	720	740			150	160	180
Diamètre de la buse	111	118	125	Poids approximatif d'expédition.....	Kgs	65	72	80	

CALORIA

POÊLE BELGE "CALORIA" K. 50 à K. 52



Dans les régions minières et industrielles du Nord, voici l'appareil
que préfèrent tous les ménages.

Modèle riche à consoles, dessus meulé, buse dessus ou derrière, livré normalement avec galerie
de socle et mains-courantes.

Les mains-courantes, avec corps verni, sont toujours livrées chromées.

CARACTÉRISTIQUES

N ^o		K 50	K 51	K 52	N ^o		K 50	K 51	K 52
Dimens. du poêle.	Longueur du dessus	750	850	950	Dimens. du four	Largeur	300	375	440
	Largeur du dessus	350	375	390		Profondeur	275	310	340
	Hauteur totale	710	720	740		Hauteur	175	175	190
Diamètre de la buse	118	118	125	Poids approximatif d'expédition	Kgs	63	79	89	

CALORIA



POÊLE PARISIEN " CALORIA "

K. 45 à K. 49



Dans les locaux restreints, pour le chauffage et pour la cuisine, le Poêle Parisien est indiqué par la grande puissance qu'il a sous de petites dimensions.

Modèle orné sans socle, avec dessus meulé, buse dessus ou derrière.
Toujours livré sans mains-courantes.

CARACTÉRISTIQUES

		N°	K 45	K 46	K 47	K 48	K 49
Dimensions du poêle	Longueur du dessus		500	530	600	630	675
	Largeur du dessus		280	310	350	370	400
	Hauteur totale		570	580	590	590	605
	Largeur		220	230	250	270	275
Dimensions du four	Profondeur		230	250	280	300	320
	Hauteur		130	140	140	150	160
Diamètre de la buse			97	104	104	111	111
Poids approximatif d'expédition			25	27	34	36	41

CALORIA

CUISINIÈRE MARINE OU BERRY " CALORIA "

L. 15 à L. 18



Pour les petits logements, cette cuisinière, coquette et pratique, est l'appareil rêvé.

Appareil de cuisine tout en fonte, avec dessus meulé, buse dessus ou derrière, livré uniquement avec foyer pour usage de la houille.

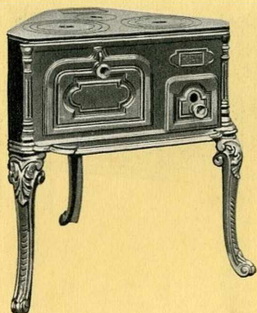
CARACTÉRISTIQUES

		N°*	L 15	L 16	L 17	L 18
Cuisinière.....	Longueur du dessus		490	530	570	615
	Largeur du dessus		355	370	410	430
	Hauteur totale		600	605	615	630
Four	Largeur		240	260	270	300
	Profondeur		255	270	270	290
	Hauteur.....		180	180	190	190
Diamètre de la buse			104	104	111	111
Poids approximatif d'expédition		Kgs	43	45	52	61

CALORIA



CUISINIÈRE TRIANGULAIRE "CALORIA" L. 21 à L. 24



Dans une pièce de dimensions très petites, cet appareil par sa forme tient le minimum de place.

Appareil tout en fonte à trois pieds et avec dessus meulé ; livré uniquement avec foyer à houille, buse dessus ou derrière. Livrable uniquement dans la série N° 1 fonte vernie noire.

CARACTÉRISTIQUES

	N°	L	L	L	L
		21	22	23	24
Largeur de face		455	490	510	540
Profondeur		365	380	400	430
Hauteur totale		580	580	590	590
Largeur du four		225	230	250	255
Profondeur du four		315	315	350	380
Diamètre de la buse		97	97	97	97
Poids approximatif d'expédition	Kgs	27	29	32	34

CALORIA
CUISINIÈRE " CALORIA "
 L. 41 - " PASSE-PARTOUT "



Son nom l'indique, le Passe-Partout trouve sa place dans tous les intérieurs exigus. C'est donc un appareil de ville autant que de campagne.

Appareil à retour de flammes, dessus meulé à trous, avec buse ronde au milieu, buse arrière au milieu, porte de foyer abattante, foyer mixte universel, ou sur demande foyer houille.
 Toujours livré avec chaudière affleurante et barre devant, fonte émaillée.

CARACTÉRISTIQUES

	N°	L 41		N°	L 41
Hauteur totale		710	Four	Largeur	280
Dessus seul	Longueur	640		Profondeur.....	310
	Largeur	390		Hauteur.....	230
Diamètre du tuyau correspondant à la buse.. %		118	Contenance de la chaudière en litres	4,5	
			Poids approximatif d'expédition	Kgs	70

CALORIA

CUISINIÈRE " CALORIA "

L. 141



La « 141 » c'est en réduction une véritable cuisinière avec étuve. Le four a de telles dimensions qu'il rend les mêmes services que celui d'un appareil plus important.

Appareil à retour de flammes, dessus meulé, à trous, avec buse dessus et derrière, porte de foyer abattante, foyer mixte universel, ou sur demande foyer houille.

Toujours livré avec chaudière affleurante, barre devant fonte émaillée.

CARACTÉRISTIQUES

	N°	L		N°	L	
		141			141	
Hauteur totale		710	Four	} Largeur	280	
Dessus seul	} Longueur	640			} Profondeur	310
		390				} Hauteur
Diamètre du tuyau correspondant à la buse		118	Contenance de la chaudière en litres		4,5	
			Poids approximatif d'expédition		Kgs 90	

CALORIA

CUISINIÈRE "CALORIA" "FRÉGATE" L. 341 - L. 342



Dans une cuisine élégante on doit placer cette cuisinière. Elle la
« meuble » par son chic tout moderne.

Appareil à retour de flammes, dessus meulé, chaudière affleurante, buse ronde dessus et derrière, foyer mixte ou sur demande foyer ovale à houille, grille abattante, barre devant émaillée, boutons chromés.

CARACTÉRISTIQUES

	N°	L			N°	L		
		341	342			341	342	
Hauteur totale		720	750					
Dessus	} Longueur	700	800	Four	} Largeur	290	330	
								} Largeur
Diamètre du tuyau correspondant à la buse...	111	118	} Hauteur	210	230	} Contenance de la chaudière en litres	5	
								} Poids approximatif d'expédition

CALORIA

CUISINIÈRE " CALORIA "

R. 3 - R. 4



La plus complète des Cuisinières sans étuve. Les perfectionnements qu'elle réunit lui valent incontestablement ce titre.

Appareil à retour de flammes, dessus meulé à coups de feu mobiles, avec buse dessus ou derrière. Foyer mixte universel ou foyer pot ovale. Porte à rôtir abattante pour l'appareil à foyer mixte. Porte de four équilibrée.

Livrée normalement avec barre devant émaillée et foyer mixte, ou sur demande, avec foyer ovale houille ou avec barre enveloppante. Bavette émaillée facultative.

CARACTÉRISTIQUES

	N ^{os}			N ^{os}				
	R 3	R 4		R 3	R 4			
Hauteur totale	770	770	Four	Largeur	320	370		
Dessus seul... {	Longueur	750			850	Profondeur.....	425	465
	} Largeur	550			590		Hauteur.....	240
Diamètre du tuyau correspondant à la buse....		139	139	Contenance de la chaudière en litres	10	13		
			Poids approximatif d'expédition	Kgs	135	155		

CALORIA

CUISINIÈRE "CALORIA"

A dessus meulé R. 103 - R. 104

A dessus et four émaillés R. 1103 - R. 1104



Dans cette cuisinière la présentation ne le cède en rien à la technique, notamment son dessus et son four sont émaillés à la perfection. Elle réalise le rêve de la maîtresse de maison qui a le souci du confort et de l'élégance de la cuisine.

Appareil à retour de flammes. Corps profond, dessus à coups de feu mobiles, avec buse dessus ou derrière. Foyer mixte universel ou foyer pot ovale. Porte à rôtir abattante pour l'appareil à foyer mixte. Porte de four équilibrée.

Livrée normalement avec barre devant émaillée et foyer mixte, ou sur demande, avec foyer ovale houille ou avec barre enveloppante. Bavette émaillée facultative.

CARACTÉRISTIQUES

	N ^{os}	R	R		N ^{os}	R	R		
		103	104			1103	1104		
Hauteur totale		770	770	Four	} Largeur	320	370		
Dessus seul ..	} Longueur	750	850			} Profondeur	} Hauteur	425	465
		550	590					240	240
Diamètre du tuyau correspondant à la buse.....	139	139		Contenance de la chaudière en litres		10	13		
				Poids approximatif d'expédition	Kgs	160	180		

CALORIA



CUISINIÈRE "CALORIA" "VICTORIA"

A dessus meulé V. 108 - V. 109

A dessus et plaque de four émaillés V. 1108 - V. 1109



Pour notre clientèle, de plus en plus difficile dans son goût, et légitimement de plus en plus exigeante dans son choix, nous avons établi une cuisinière qui est un véritable « **meuble de luxe** », la VICTORIA.

La technique et l'art, adroitement associés, ont amené ce beau meuble à une telle perfection qu'une maîtresse de maison avertie et raffinée éprouve un vif plaisir à l'employer et même un peu de fierté à le montrer à ses invités. Comme le salon ou le boudoir, la cuisine aujourd'hui a des recherches de tenue et même d'élégance.

CALORIA

CUISINIÈRE "CALORIA"

"VICTORIA" V 108 - V. 109

dessus meulé

"VICTORIA" V. 1108 - V. 1109

dessus et porte-plat émaillés granité

Appareil entièrement en fonte émaillée.

Livré avec foyer houille ou foyer mixte et sur demande avec porte à rôtir.

Garnitures chromées, vaste four à porte ouvrante, à porte-plat coulissant avec plaque tournante.

Registre spécial de retour de flammes, chaudière affleurante et robinet à pression

Sur demande cet appareil peut être livré avec dessus et porte-plat émaillés granité.

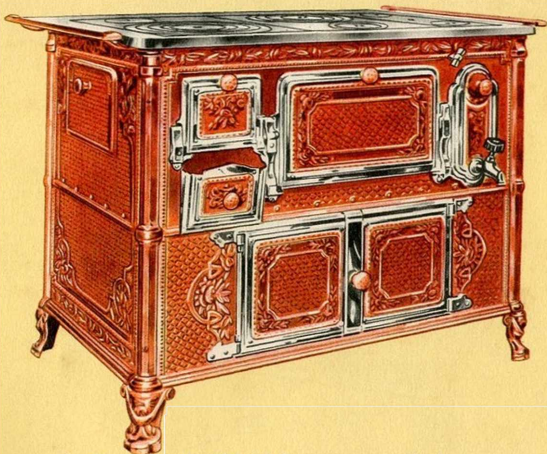
Barre devant émaillée, sur demande barre enveloppante.

CARACTÉRISTIQUES

		N ^{os}	V 108 V 1108	V 109 V 1109
Dessus.	{ Longueur	m/m.	750	850
	{ Largeur	»	510	560
Hauteur totale		»	780	780
Four	{ Largeur »	320	370
	{ Profondeur	»	405	445
	{ Hauteur	.. »	240	240
Contenance de la chaudière.		Litres.	7,5	10
Diamètre de la buse.		m/m.	139	139
Poids approximatif d'expédition		kgs.	150	170

CALORIA

CUISINIÈRE "CALORIA" "FAVORITE" L. 296 à L. 0299



La Favorite a justifié cet heureux nom dès les premiers jours. Elle continue à occuper dans notre clientèle une place de choix.

Appareil à retour de flammes, dessus meulé, buse dessus ou derrière, avec chaudière démontable. Livré normalement avec mains-courantes sur les côtés. Cet appareil ne se fait qu'avec foyer mixte, porte à rôtir et chaudière affleurante ; sur demande, barre enveloppante chromée.

CARACTÉRISTIQUES

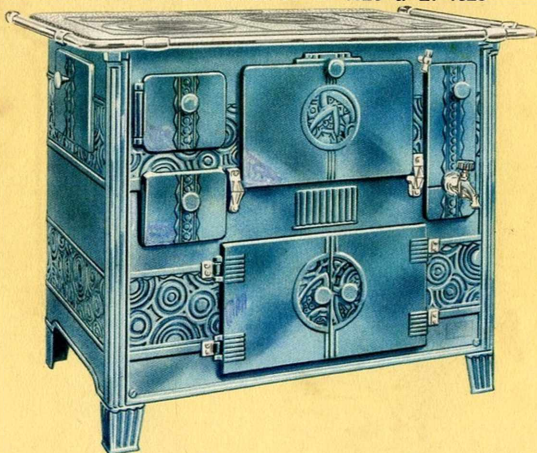
	N ^o	L	L	L	L		N ^o	L	L	L	L
		296	297	298	299			296	297	298	299
		0296	0297	0298	0299			0296	0297	0298	0299
Cuisinière..	} Longueur du dessus av. mains-courantes } Longueur du dessus s. mains-courantes } Largeur du dessus .. } Hauteur totale	850	970	1070	1170	Four	} Largeur..... } Profondeur..... } Hauteur..... } Contenance de la chaudière en litres } Poids approximatif d'expédition	285	350	380	430
		770	850	950	1050			470	510	550	590
		610	650	710	765			230	230	230	230
		800	800	800	800			10	14	18	22
		Diamètre de la buse	146	146	153			153	Kgs	200	225

CALORIA

CUISINIÈRE " CALORIA "

" SULTANE " à dessus meulé L. 626 à L. 628

Dessus et four émaillés L. 1626 à L. 1628



D'innombrables exemplaires de la " SULTANE " satisfont leur propriétaire. Et son succès va sans cesse grandissant.

Appareil moderne, de grand luxe, à retour de flammes, dessus meulé. Buse dessus ou derrière avec chaudière démontable, corps profond. Livré normalement avec mains-courantes sur les côtés. Cet appareil ne se fait qu'avec foyer mixte, porte à rôtir et chaudière affleurante. Barre enveloppante chromée sur demande.

CARACTÉRISTIQUES

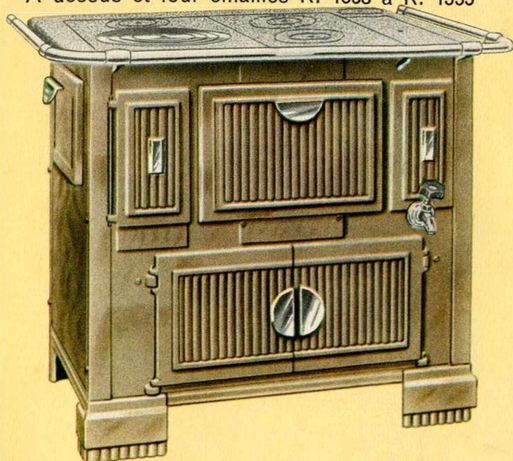
	N°	L	L	L		N°	L	L	L	
		626	627	628			1626	1627	1628	
Cuisinière.	Longueur du dessus avec mains-courantes	800	940	980	Four	} Largeur	280	320	370	
		Longueur du dessus sans mains-courantes	720	800			900	} Profondeur	450	450
	Largeur du dessus		575	615	625	} Hauteur	215		215	215
			Hauteur totale	800	800		800		} Contenance de la chaudière en litres	10
	} Diamètre de la buse	146		146	153	} Poids approximatif d'expédition	Kgs	185		195
} Diamètre de la buse		146	146	153	} Poids approximatif d'expédition		Kgs	185	195	210

CALORIA

CUISINIÈRE " CALORIA "

A dessus meulé R. 553 à R. 555

A dessus et four émaillés R. 1553 à R. 1555



Ici le **classique** transparait sous le **moderne**. C'est précisément le jeu de ces deux époques qui donne au meuble son aspect, à la fois sévère et riant, si goûté des délicats.

Appareil à retour de flammes. Corps profond, à grande étuve, avec chaudière, dessus à coups de feu mobiles et à 4 trous, avec buse dessus ou derrière. Porte à rôtir abattante. Foyer mixte universel. Livrée normalement avec mains-courantes sur les côtés et chaudière affleurante. Peut être livrée sur demande avec barre enveloppante.

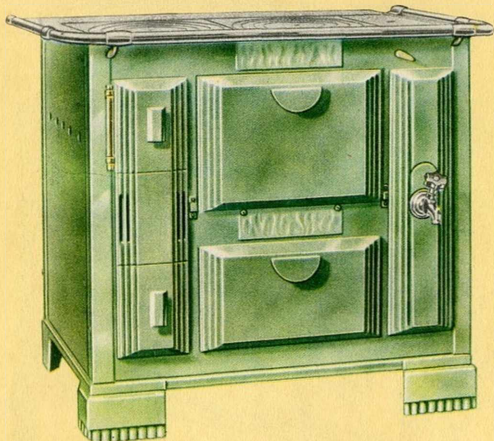
CARACTÉRISTIQUES

		N°*	R 553 1553	R 554 1554	R 555 1555			N°*	R 553 1553	R 554 1554	R 555 1555
Dessus seul	Longueur		750	850	En préparation.	Four	Largeur		320	370	En préparation.
	Largeur		620	660			Profondeur		485	525	
	Hauteur totale		810	810			Hauteur		240	240	
Contenance de la chaudière en litres			10	13		Poids approximatif d'expédition		Kgs	180	210	
Diamètre du tuyau correspondant à la buse			139	139							

CALORIA

CUISINIÈRE " CALORIA "

A dessus meulé R. 223 à R. 225
A dessus et four émaillés R. 1223 à R. 1225



Son simple aspect, l'harmonie de ses lignes modernes révelent immédiatement sa "race". Elle est à sa place dans tous les intérieurs où règne le bon goût.

Appareil à retour de flammes, avec chaudière ou sans chaudière. Dessus à coups de feu mobiles avec buse dessus ou derrière. Foyer mixte universel, ou sur demande foyer pot. Garde-rôt.

Livrée normalement avec barre devant, chaudière affleurante et foyer mixte.

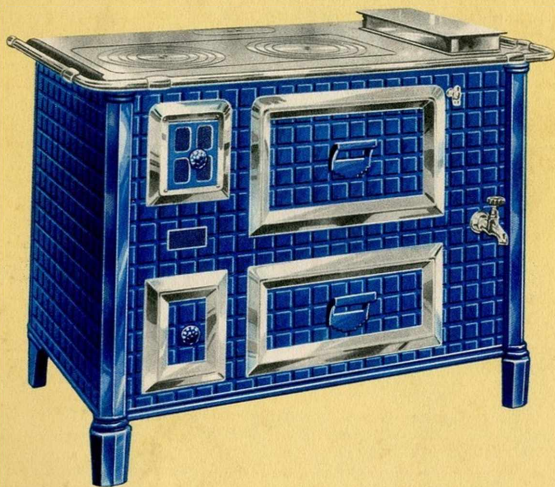
Peut être livrée, sur demande, soit avec barre enveloppante soit avec chaudière à panache, soit avec foyer ovale houille.

CARACTÉRISTIQUES

	N**				N**					
	R 223 1223	R 224 1224	R 225 1225		R 223 1223	R 224 1224	R 225 1225			
Hauteur totale	800	800	en préparation	Four	} Largeur	320	370	en préparation		
Dessus seul	} Longueur	750				850	} Profondeur		420	460
		} Largeur				550			590	} Hauteur
Diamètre du tuyau correspondant à la buse	139		139	en préparation	Contenance de la chaudière en litres ...		10	13		
							180	210		
									Poids approximatif d'expédition ... Kgs	

CALORIA

CUISINIÈRE " CALORIA " " NORD " L. 160 & L. 166 à L. 1169



La série des cuisinières L. 160 à L. 1169 représente la " Tradition " en matière d'appareils de cuisine.

Leur solidité et le fini de leur fabrication en font les prototypes des appareils classiques.

CALORIA

CUISINIÈRE " CALORIA "

"NORD" L. 160 à L. 1169

Appareil entièrement en fonte, à étuve, dessus meulé, buse dessus ou derrière, d'une très grande solidité, d'une belle élégance et d'un fini irréprochable. Livré normalement avec barre devant et foyer mixte. Les séries **162 à 165** sont sans chaudière, les séries **160 et 166 à 169** sont avec chaudière. Peut être livré sur demande, soit avec barre enveloppante, soit avec chaudière à panache (sauf le N° L. 160), soit avec foyer ovale houille. Les cuisinières à foyer mixte sont toujours livrées avec porte mica; celles à foyer ovale avec porte pleine.

CARACTÉRISTIQUES

	N°	L	L	L	L	L	L	L	L		
		160	162 0162 1162	163 0163 1163	164 0164 1164	165 0165 1165	166 0166 1166	167 0167 1167	168 0168 1168	169 0169 1169	
Cuisinière.....	{	Longueur du dessus..	680	710	755	810	895	755	845	940	1 ^m 020
		Largeur du dessus ...	565	565	565	610	610	565	565	610	610
		Hauteur totale	800	800	800	800	800	800	800	800	800
Four	{	Largeur	270	300	330	380	425	300	330	380	425
		Profondeur	440	400	440	500	500	440	440	500	500
		Hauteur	230	230	230	230	230	230	230	230	230
Contenance de la chaudière en litres		9	—	—	—	8	12	16	20		
Diamètre de la buse		125	146	146	153	153	146	146	153	153	
Poids approximatif d'expédition	Kgs	165	200	210	220	230	205	220	245	265	

Ces appareils sont livrables comme suit :

Ordinaire. — Corps petits carreaux.

N° L. 160 - L. 162 - L. 163 - L. 164 - L. 165 - L. 166 - L. 167 - L. 168 - L. 169 .

Série 4. — Tout émaillée.

— 5. — Émaillée, encadrements chromés.

Décorée. — Corps petits carreaux (pour décor, voir gravures).

N° L. 0162 - L. 0163 - L. 0164 - L. 0165 L. 0166 - L. 0167 - L. 0168 - L. 0169.

Série 05. — Émaillée, encadrements chromés, porte décors n° 1, 2, 3, 11, 25, 26.

Majolique. — Corps grands carreaux décorés (pour décor, voir gravures).

N° L. 1162 - L. 1163 - L. 1164 - L. 1165 - L. 1166 - L. 1167 - L. 1168 - L. 1169.

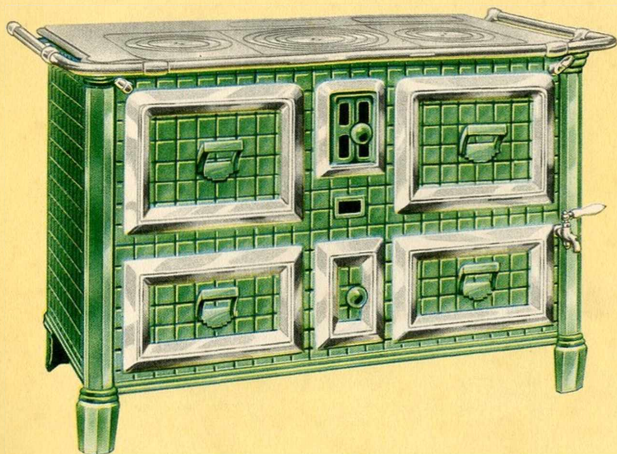
Série 1105. — Émaillée, encadrements chromés. portes décors n° 1, 2, 3, 11, 25, 26, 5, 14, 15, 16.

(Pour ces cuisinières, le corps ou les portes à grands carreaux majolique sont toujours à fleur unique, au centre du grand carreau.)

Supplément pour barre enveloppante chromée et pour colonnes chromées.

CALORIA

CUISINIÈRE "CALORIA" "NORD" L. 174 et L. 0174



Pour les cuisines à service intensif qui ne peuvent comporter aucun aléa, ces deux cuisinières L. 174 et L. 0174, avec deux fours et deux étuves, sont absolument parfaites. Leur fabrication est identique à celles de la série L. 160 à L. 1169.

Appareil à 2 fours et 2 étuves. Dessus meulé, buse dessus ou derrière. Il est livré normalement avec barre devant et foyer mixte; sur la demande, avec barre enveloppante et foyer houille. Il est livré uniquement avec chaudière affleurante. Les appareils à foyer mixte sont toujours livrés avec porte mica, les appareils à foyer ovale sont toujours livrés avec porte pleine.

CARACTÉRISTIQUES

	N ^{os}	L 174 L 0174		N ^{os}	L 174 L 0174				
Cuisinière ...	} Longueur du dessus	1 ^m 150	} Fours	} Largeur	360				
						} Largeur du dessus	650	} Profondeur gauche	600
Diamètre de la buse	160	} Hauteur	240						
				Contenance de la chaudière en litres	14	Poids approximatif d'expédition	Kgs	310	

CALORIA

DÉCORS CALORIA

TEINTES D'EXÉCUTION DES APPAREILS DÉCORÉS

CARACTÉRISTIQUES

Teinte principale	Teinte de fond pour portes décorées		Teinte de fond pour corps à grands carreaux majolique	
	Pour décor N° 1 2 3 5 14 - 15 16 25 26	Pour décor 11	Carreaux à fleurette unique pour décors 1 2 3 11	Carreaux à bandes pour décors 25 26 dits super-émail
Marron	Bleu 24	Blanc	Blanc	Bleu 24
Gris-Bleu	Blanc	Blanc	Blanc	Blanc
Bleu	Gris-Vert	Blanc	Blanc	Gris-Vert
Vert-Flammé	Bleu 24	Blanc	Blanc	Bleu 24
Aubergine	Gris-Vert	Blanc	Blanc	Gris-Vert

Nous ne pouvons accepter de commandes d'appareils décorés dans d'autres teintes que celles figurant au tableau ci-dessus.

Il s'agit ici de décors les plus solides qui soient au monde, de décors en **émaux gravés**. Nos décors sont donc inaltérables ; quant à leur exécution très soignée, elle donne aux appareils qui les portent, un cachet inégalable.

CALORIA

DÉCORS "CALORIA"



N° 14



N° 25



N° 3



N° 2



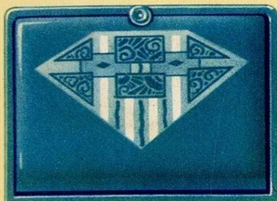
N° 5



N° 26

CALORIA

DÉCORS "CALORIA"



N° 15



N° 1



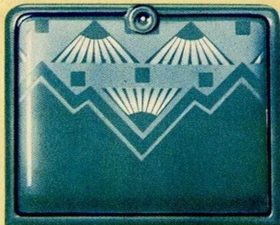
N° 4



N° 16



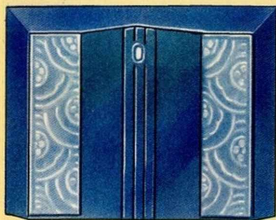
N° 11



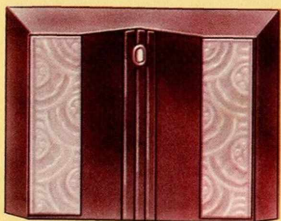
N° 20

CALORIA

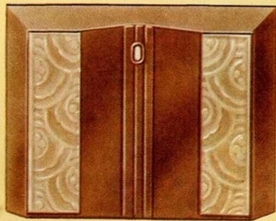
DÉCORS "CALORIA" "DEUX TONS"



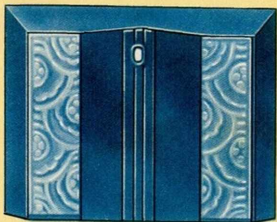
BLEU



AUBERGINE

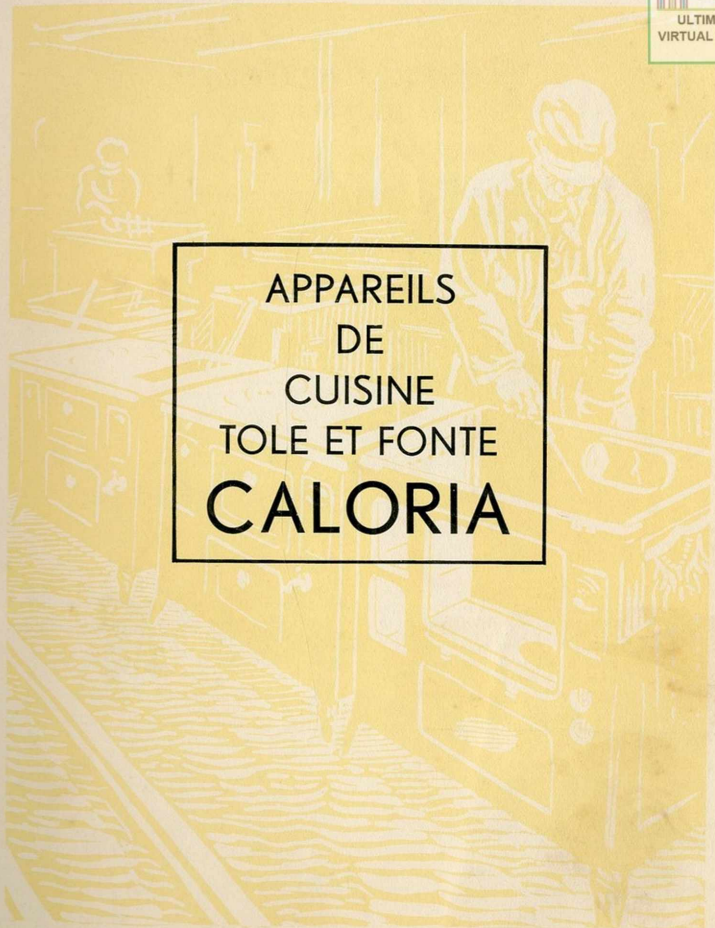


MARRON



VERT FLAMMÉ

moyennant une plus-value indiquée au tarif, les cuisinières CALORIA, FRÉGATE L. 341-342, R. 103-104, R. 1103-1104, peuvent être livrées en décor 2 tons. Ces décors se font toujours ton sur ton, c'est à dire : marron-marron clair, bleu-bleu clair, aubergine-aubergine clair, vert flammé,-vert clair.

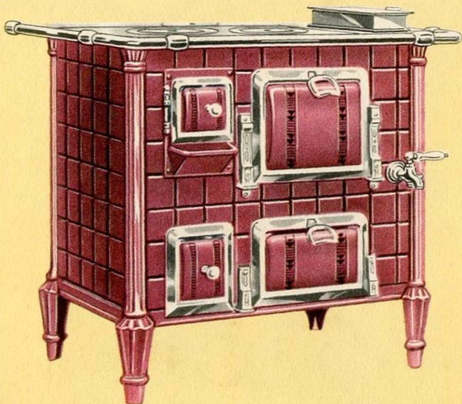


APPAREILS
DE
CUISINE
TOLE ET FONTE
CALORIA

CALORIA

CUISINIÈRE " CALORIA "

M. 1031 à M. 1038



Appareil à façade et côtés fonte émaillée. Dessus meulé, buse dessus ou derrière. Livré normalement avec chaudière affleurante et barre devant. Peut être livré sur demande, soit avec barre enveloppante, soit avec chaudière à panache. Se fait en 3 types, savoir :

Type CENTRE : foyer mixte, rectangulaire, pour houille et bois, portes pleines à appliques.

Type NORD : foyer pot carré pour houille, porte mica.

Type MINEUR : foyer pot rond, pour houille, portes fonte ajourée.

Le Type de foyer devra toujours être spécifié.

CARACTÉRISTIQUES

N°	Sans chaudière			Avec chaudière			
	M 1031	M 1032	M 1033	M 1036	M 1037	M 1038	
Cuisinière.....	Longueur du dessus.....	730	820	910	730	820	910
	Largeur du dessus.....	550	550	570	550	550	570
	Hauteur totale.....	800	800	800	800	800	800
Four.....	Largeur.....	300	330	370	280	300	330
	Profondeur.....	420	420	420	420	420	420
	Hauteur.....	230	230	230	230	230	230
Contenance de la chaudière en litres.....				9	9	14	
Diamètre de la buse.....	139	139	139	139	139	139	
Poids approximatif d'expédition..... Kgs	137	145	150	140	150	160	

CALORIA

CUISINIÈRE "CALORIA" "LAVANDOU" L. 81 - L. 82 bis



Cette jolie petite cuisinière — grande par son four spacieux... a été construite pour remplacer les anciens appareils en tôle et fonte noire. On peut soit la poser normalement dans la pièce, soit l'encastrer.

Appareil de cuisine tôle et fonte, façade et côtés en fonte émaillée ou façade seule fonte émaillée, avec four et étuve retour de flammes. Buse dessus à droite, dessus poli fin, chaudière affleurante, foyer mixte ou foyer houille sur demande, grille abattante, boutons émaillés, barre devant nickelée. Peut être livré avec dessus émaillé granité.

CARACTÉRISTIQUES

				N ^o				N ^o					
				81	81bis	82	82bis	81	81bis	82	82bis		
Hauteur totale				800	800	800	800						
Dessus ...	} Longueur			600	650	700	750	Four	} Largeur	250	250	310	310
				495	495	515	515			} Profondeur	450	450	450
Diamètre du tuyau				132	132	132	132						
								Contenance de la chaudière en litres					
								4,5	4,5	6	5		

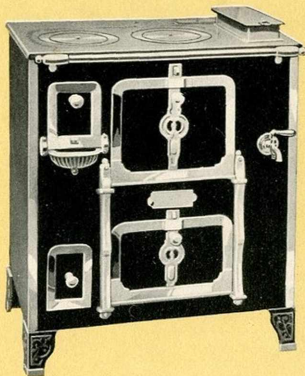
Se fait soit : Dessus rétréci pour pouvoir être encastree N^o 81 et 82.
Dessus normal débordant N^o 81 bis et 82 bis.

CALORIA



CUISINIÈRE " CALORIA "

M. 681 à M. 689



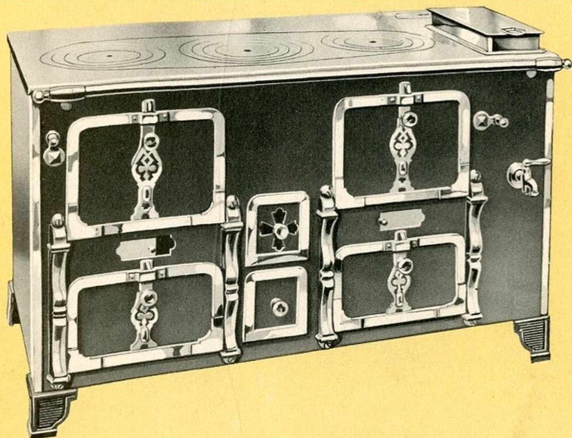
Appareil de cuisine en tôle et fonte, **série légère**, avec four et étuve. Livré uniquement avec dessus brut, chaudière à panache, buse et chaudière à droite, foyer mixte, barre devant.

CARACTÉRISTIQUES

	N ^{os}			N ^{os}		
	M 681	M 689		M 681	M 689	
Hauteur totale	800	800				
Cuisinière ...	{ Longueur du dessus { Largeur du dessus	610	710	Four { Largeur { Profondeur { Hauteur	250	300
		410	410		400	405
					250	250
Diamètre de la buse	132	132	Contenance de la chaudière en litres	4	6,4	
			Poids approximatif d'expédition	Kgs 62	66	

CALORIA

CUISINIÈRES A 2 FOURS
ET 2 ÉTUVES



NOTA. — Les cuisinières à 2 fours peuvent être exécutées aussi :

1° avec grillade, voir séries n°s 227 à 242 de la page 75 du catalogue Chappée de 1922.

2° avec grillade et bain-marie, à ceinture, voir séries n°s 249 à 260 de la page 76 du catalogue Chappée de 1922.

3° avec 2 marmites, voir séries n°s 345 à 354 page 80 du catalogue Chappée de 1922.

CUISINIÈRES A 2 FOURS M. 205 à M. 218

Livrées avec : 2 fours 2 étuves 1 chaudière avec robinet, 2 cendriers dont
1 trieur et 1 main-courante.

CARACTÉRISTIQUES

	205	207	209	211	213	215	217	
N° avec chaudière à droite..	205	207	209	211	213	215	217	
N° avec chaudière à gauche.	206	208	210	212	214	216	218	
Longueur	mètres	1,20	1,30	1,40	1,50	1,60	1,80	2,00
Largeur	—	0,70	0,70	0,74	0,74	0,80	0,80	0,85
Hauteur.	—	0,82	0,82	0,82	0,82	0,82	0,82	0,82
Largeur des fours.	—	0,32	0,34	0,37	0,40	0,46	0,50	0,55
Profondeur des fours	—	0,49	0,53	0,54	0,56	0,58	0,62	0,65
Diamètre des tuyaux en tôle allant sur les mitres.	m/m	160	180	180	180	180	180	180
Contenance de la chaudière.	litres	18	18	24,5	24,5	32,5	32,5	52,5
Poids approximatif d'expédition	Kgs	249	262	292	330	373	430	490

Ces appareils sont livrables comme suit
avec foyer houille ou mixte et dessus brut.

Ces fourneaux se font :

- 1° Avec tuyau et chaudière à droite ou à gauche.
 - 2° Avec chaudière à couvercle fonte affleurant le dessus du fourneau
- } sans augmentation de prix.

Sur demande spéciale, ils peuvent être livrés :

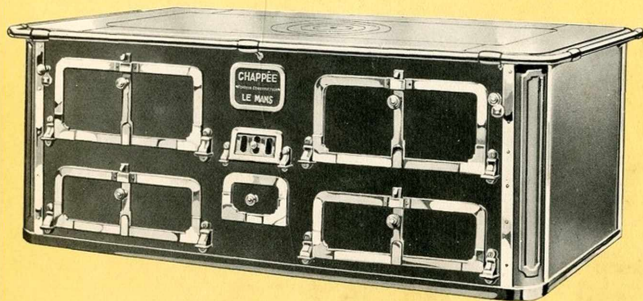
- 1° Avec dessus meulé.
 - 2° Avec foyer mixte.
 - 3° Avec copettes cuivre ou porcelaine ajustées sur le couvercle de la chaudière.
 - 4° Avec disposition à flammes plongeantes, et à ceinture.
 - 5° Avec bouilleur en cuivre rouge ou en tôle d'acier (à partir du N° 207)
- } moyennant un supplément de prix.

CALORIA

L'Usine de Port-Brillet (Mayenne) se charge de l'exécution de tous les types de cuisinières spéciales pouvant être demandés sur plan ou sur mesures.

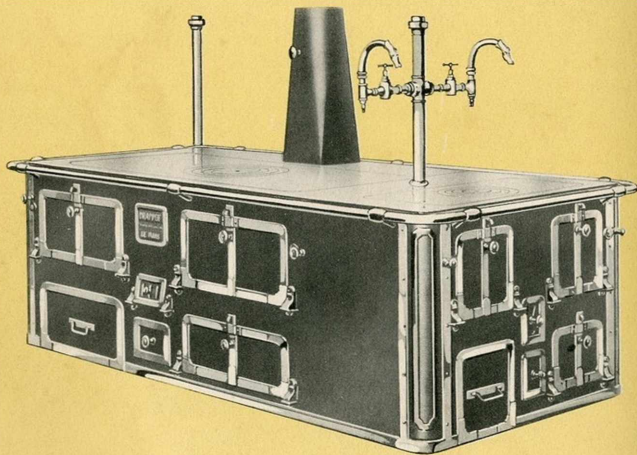
Plans et devis sont adressés gratuitement sur demande.

FOURNEAU SPECIAL A FOYER HOUILLE
TIRAGE EN DESSOUS



2 Fours et 2 Étuves transversaux

FOURNEAU SPÉCIAL TIRAGE EN DESSUS



CARACTÉRISTIQUES

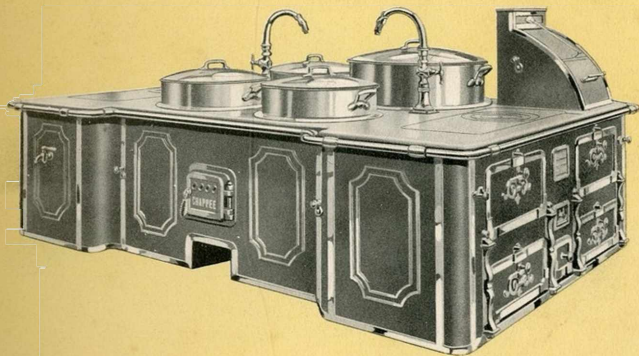
- 2 Foyers inégaux, le plus grand pour bouilleur de distribution d'eau chaude.
- 4 Fours et 2 étuves. 2 Charbonniers.
- 2 Robinets à col de cygne sur la colonne d'eau chaude du bouilleur.



CALORIA



FOURNEAU DE MILIEU TIRAGE EN DESSOUS



CARACTÉRISTIQUES

2 Façades.

4 Foyers. — 4 Fours. — 4 Étuves.

1 Bouilleur. — 2 Robinets col de cygne.

1 Grillade. 4 Marmites cuivre.