



O DELIN

CHAUFFAGE, GAZ & POMPES 1934



Telephone | 27-34
ROQUETTE | 43-17

AU SOLEIL D'OR Maison Fondée en 1780
ANCIENNE MAISON

ODELIN

Société à Responsabilité limitée au Capital de 2.000.000 Francs

R. CARMINE, Gérant

- 21, RUE BRÉGUET, PARIS (XII^e) -

CHÈQUES POSTAUX
Compte 6.824 Paris



Adresse Télégraphique:
NILEDO-PARIS-36

CHAUFFAGE — VASES FUNÉRAIRES

Nous avons ouvert un rayon complet d'articles funéraires (Vases, Jardinières, Croix en fonte)
Si notre catalogue spécial vous intéresse, veuillez nous le réclamer.

JUILLET 1934

CONDITIONS GÉNÉRALES DE VENTE

Sauf indications particulières, toutes les expéditions sont faites au tarif le plus réduit et en port dû. Elles voyagent aux frais, risques et périls des destinataires sans responsabilité de notre part pour cause d'avarie ou de retard.

Toutes les commandes portant la mention *Consigne* reçues par la poste ou passées au magasin, avant 11 h. 30, sont déposées le jour même, en gare; pour le dépôt du bulletin, consulter notre Chef du Service des Commandes.

Le service des consignes est assuré tous les jours ouvrables, sauf le samedi.

Pour les colis remis au messager, les frais de dépôt sont débités aux clients.

Aucune réclamation ne sera admise si elle n'est faite dans les huit jours suivant la réception de la marchandise. Pour les livraisons à domicile, aucune réclamation ne sera admise après le départ du livreur.

Tout retour de marchandises non autorisé par la maison sera refusé.

Les retours de marchandises ne seront acceptés que dans les conditions suivantes :

1^o Pour les expéditions par chemin de fer après autorisation par lettre de notre part : prière de faire les envois au tarif le plus réduit, port payé, gare Paris.

2^o Pour les livraisons par voiture : un bon d'enlèvement sera remis par nos soins au livreur qui prendra possession de la marchandise suivant la nomenclature portée au dit bon.

Les avoirs seront adressés aux clients dès réception de la marchandise retournée.

Les délais de livraison que nous pouvons être amenés à fixer ne le sont qu'à titre indicatif et sans engagement de notre part.

Toute expédition sera valablement faite, sauf annulation par lettre reçue avant la date d'envoi.

Nous acceptons de joindre à nos expéditions ou livraisons, des petits colis peu encombrants, mais nous refusons : tout colis volumineux ou dépassant 30 kgs, les liquides, explosifs, ou les colis en provenance de maisons vendant les mêmes articles que nous-mêmes.

Nous déclinons toute responsabilité en cas de perte, avarie, ou oubli concernant les remises faites par ordre de nos clients, ainsi que pour les colis déposés pour être joints à nos envois.

Nos marchandises sont vendues aux prix et conditions de nos tarifs, sous réserves des variations de prix, de remises, ou de majorations, au cours du jour de la livraison.

Toute première affaire est traitée au comptant. Prière, pour l'ouverture d'un compte, de nous adresser des références.

Nos marchandises sont vendues prises et payables à Paris. Nos mandats ou l'acceptation de règlements n'opèrent ni novation, ni dérogation à cette clause attributive de juridiction.

Nos factures sont payables au comptant, escompte 2 %, sauf sur les fournitures de chauffage pour lesquelles l'escompte au comptant est réduit à 1 % ou à 30 jours net, timbre en sus, échéance fin de mois, ou à 60 jours avec une majoration de 0,5 %, ou à 90 jours avec une majoration de 1 %.

Pour bénéficier de l'escompte, nous adresser les fonds à réception des marchandises, soit par chèque, ou par versement à notre compte de chèques postaux : Paris 6.824.

L'emballage est franco pour facture supérieure à 250 francs; au-dessous de cette somme, l'emballage est facturé au plus juste prix. Les emballages maritimes sont facturés au prix coûtant.

Les envois par colis postaux donnant lieu à une manutention coûteuse sont facturés emballage sous papier; lorsqu'un colis postal nécessitera un emballage en caisse, il sera tenu compte d'une plus-value en rapport avec la valeur de cette caisse.

Toute commande remise à nos représentants, ou son envoi à la maison, comporte l'acceptation expresse des présentes conditions de vente.

TARIF DES COLIS POSTAUX

	3 Kgs	5 Kgs	10 Kgs		15 Kgs	20 Kgs
EN GARE	5.75	7.75	11.75	Jusqu'à 400 kilomètres.....	15.50	19.50
				— 700 kilomètres.....	16.50	20.50
				Au-delà	17.50	21.25
A DOMICILE	7. »	9.25	13. »	Jusqu'à 400 kilomètres.....	17.75	21.75
				— 700 kilomètres	18.75	22.75
				Au-delà	19.75	23.50

Pour les Remises ou Majorations, voir notre fascicule de Conditions Chauffage 1934

Cuisinières triangulaires, Poêles Bateaux et Flamands

Tout Fonte vernie ou émaillée



Nos 2298 B
à 2301 B

CUISINIÈRES TRIANGULAIRES à houille "GODIN"

Dessus meulé deux trous, avec buse ronde mobile placée dessus ou derrière.
Tout fonte vernie. Foyer rond à houille. Boutons nickelés.

	Numéros			
	2298b	2299b	2300b	2301b
Largueur du dessus.	475	510	550	585
Profondeur du dessus	395	420	460	475
Hauteur	580	590	605	625
Diamètre extérieur de la buse	97	97	111	111
Four	Largueur.	245	250	295
	Profondeur	250	375	400
Hauteur	160	170	180	185
	Poids d'expédition.	31	35	39

PRIX : Fonte vernie avec niéds.

Fr. 138 » 162 » 186 » 215 »

POÊLES MARINE "GODIN"

Dessus mobile 2 trous, avec buse mobile placée dessus ou derrière. Façade et côtés fonte vernie ou émaillée. Foyer à houille avec grille devant. Boutons nickelés.

	Numéros			
	2092	2093	2094	2095
Longueur du dessus	470	520	570	615
Largueur du dessus.	300	335	370	385
Hauteur	535	555	585	600
Diamètre intérieur de la buse.	Largueur.	111	118	118
	Profondeur	210	240	280
Four	Profondeur	210	240	270
	Hauteur	160	160	175
Poids d'expédition.	30	40	44	54

Prix : Fonte vernie émaillée

Emaux céramiques : bleu, vert, gris, brun.



Nos 2092 à 2095



Nos 275 à 280

CUISINIÈRES SANS CHAUDIÈRE "GODIN"

Dessus meulé, avec buse ronde mobile placée dessus ou derrière. Façade et côtés fonte vernie. Galeries de côté. Foyer rond à houille avec grille devant. Boutons nickel.

	Numéros					
	275	276	277	278	279	280
Longueur totale avec galerie.	645	695	730	780	845	860
Dessus	Longueur.	545	595	635	680	725
	Largueur	390	410	430	450	470
Hauteur	620	645	700	725	745	760
	Diamètre de la buse.	118	118	125	125	132
Four	Largueur.	265	290	300	320	350
	Profondeur	270	290	305	330	350
Hauteur	155	180	195	210	230	245
	Poids d'expédition.	43	50	55	65	70

PRIX : Fonte vernie.

Fr. 220 » 235 » 265 » 285 » 315 » 355 »

POÊLES FLAMANDS "GODIN"

Dessus meulé 2 trous, avec buse ronde demi-sphérique à la base, placée dessus ou derrière. Tout fonte vernie. Foyer rond à houille. Sans main courante.

	Numéros							
	70 b	70	71	72	72 b	73	74	75
Longueur du dessus	520	545	580	615	655	685	745	795
Largueur du dessus.	310	330	350	380	390	405	425	445
Hauteur	525	540	555	570	580	630	640	650
Diamètre de la buse.	Largueur.	97	104	104	111	111	118	125
	Profondeur	220	235	255	270	280	300	310
Four	Profondeur	240	255	275	300	305	345	360
	Hauteur	145	155	170	185	185	190	195
Poids d'expédition.	23	25	28	36	37	47	53	58

Prix : Fonte vernie, sans main courante. Fr. 105 » 115 » 125 » 135 » 150 » 185 » 200 » 225 »



Nos 70 B à 75

POÊLES FLAMANDS et CUISINIÈRES

Tout Fonte vernie



Nos 50 à 2067

POÊLES FLAMANDS A SOCLE "GODIN"

Dessus meulé 2 trous, avec buse ronde mobile placée dessus ou derrière. Tout fonte vernie. Galeries de côté vernies. Foyer rond à houille. Boutons nickelés.

		Nombres	50	51	2052	2067
Dessus	Longueur	m/m	685	810	870	835
	Largeur.	m/m	375	415	460	435
Hauteur.		m/m	675	700	700	710
Diamètre de la buse		m/m	118	125	132	125
Four	Largeur.	m/m	275	315	355	330
	Profondeur	m/m	290	325	355	335
Hauteur.		m/m	155	175	180	180
Poids d'expédition		kg.	64	77	87	80
PRIX : Fonte vernie		Fr.	250 »	285 »	335 »	305 »

POÊLES FLAMANDS A SOCLE "GODIN"

Dessus meulé 2 trous, avec buse ronde mobile placée dessus ou derrière. Galeries de côté émaillées noir. Tout fonte ornée et vernie. Pot de foyer rond à houille.

		Nombres	2191	2192	2193	2194
Dessus	Longueur.	m/m	755	855	945	1050
	Largeur.	m/m	365	380	405	420
Hauteur.		m/m	720	755	780	810
Diamètre de la buse		m/m	118	118	125	125
Four	Largeur.	m/m	315	380	440	475
	Profondeur	m/m	285	300	330	335
Hauteur.		m/m	160	175	185	205
Poids d'expédition		kg.	66	80	91	98
PRIX : Fonte vernie		Fr.	310 »	335 »	360 »	385 »



Nos 2191 à 2194



Nos 197 à 199

CUISINIÈRE "GODIN"

Dessus meulé 2 trous, avec buse ronde mobile placée dessus ou derrière au centre. Façade et côtés ornés fonte vernie. Chaudière affleurante avec robinet à pression. Foyer mixte à houille et à bois avec porte à rôti. Portes des fours abattantes avec garnitures. Robinet et barres devant nickel.

		Nombres	197	198	199
Dessus	Longueur.	m/m	740	845	930
	Largeur	m/m	465	535	585
Hauteur		m/m	725	750	775
Diamètre de la buse		m/m	118	125	139
Contenance de la chaudière		lit.	7	11	15
Four	Largeur	m/m	295	340	375
	Profondeur.	m/m	300	355	410
Hauteur.		m/m	185	195	205
Poids d'expédition		kg.	118	148	175
PRIX : tout fonte vernie		Fr.	540 »	595 »	650 »

Se fait également émaillée (voir page 203).



Solfanto
à charbonnier.



Modiquette
sans étuve.



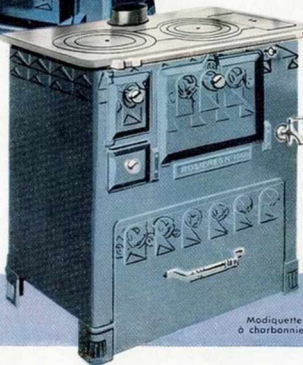
Solfanto
à étuve.



Modica
sans bouillotte.



Modiquette à étuve



Modiquette
à charbonnier.

ROSIÈRES



Agro.



Medica
à bouillotte.



Calcar.



Poêle 307.



Cityp.



Comita.

ROSIÈRES

CUISINIÈRES à CHAUDIÈRE

Tout Fonte émaillée



Nos 1305

Émaux : Gris, bleu, brun

CUISINIÈRES MODIQUETTE " ROSIÈRES " sans ETUVE

Dessus poli (2 trous), avec buse ronde mobile placée dessus ou derrière. Façade et côtés ornés et émaillés. Chaudière affleurante. Foyer mixte à houille et à bois sans porte à rôtir. Porte de four abattante avec garnitures nickelées. Barre avant émaillée.

Largeur du dessus
Profondeur du dessus.
Hauteur totale.
Contenance de la chaudière
Diamètre de la buse.
Poids d'expédition
Largeur du four
Profondeur du four
Hauteur du four

Numéros 1305

m/	650
m/	400
m/	700
lit.	5
m/	118
kg.	90
m/	290
m/	304
m/	220

PRIX : façade et côté émail céramique .

Fr. 389 »

CUISINIÈRES MODIQUETTE " ROSIÈRES " à ETUVE

Dessus poli deux trous, avec buse ronde mobile placée dessus ou derrière. Façade et côtés ornés et émaillés. Chaudière affleurante. Foyer à houille avec grille devant ou foyer mixte sans porte à rôtir. Portes abattantes. Garnitures nickelées. Barre avant émaillée.

Se font également sans chaudière (voir page 208).

	Numéros	1355	1356
Dessus {	Longueur	m/ 650	m/ 750
	Largeur	m/ 400	m/ 480
Hauteur {		m/ 750	m/ 750
	Largeur	m/ 290	m/ 320
Four {	Profondeur	m/ 304	m/ 350
	Hauteur	m/ 220	m/ 260
Contenance de la chaudière	lit.	5	7
Diamètre de la buse	m/	118	132
Poids d'expédition	kg.	120	142
PRIX : façade, côtés émaillés, foyer pot	Fr.	492 »	607 »
— — — mixte.	Fr.	504 »	619 »



Nos 1355-1356

Émaux : Gris, bleu, brun

CUISINIÈRES " GODIN " avec ETUVE

Dessus meulé deux trous, avec buse ronde mobile placée dessus ou derrière. Façade et côtés ornés et colonnes émaillées. Chaudière affleurante avec robinet à pression. Foyer mixte, houille et bois avec porte à rôtir. Portes abattantes, garnitures, et barres devant chromées.



Nos 197 à 199

Émaux céramiques : bleu, gris, brun.

	Numéros	197	198	199
Dessus {	Longueur	m/ 740	m/ 845	m/ 930
	Largeur	m/ 465	m/ 535	m/ 585
Hauteur {		m/ 725	m/ 750	m/ 775
	Diamètre de la buse	m/ 118	m/ 125	m/ 139
Contenance de la chaudière	lit.	7	11	15
Four {	Largeur	m/ 295	m/ 340	m/ 375
	Profondeur	m/ 300	m/ 355	m/ 410
Poids d'expédition	Hauteur	m/ 185	m/ 195	m/ 205
		kg.	118	148

PRIX : tout fonte émaillée. Fr. 700 » 790 » 910 »

Se font également en fonte vernie (voir page 202).



CUISINIÈRES à ÉTUVE et à CHAUDIÈRE

Tout Fonte émaillée

CUISINIÈRES N° 1605 "ROSELIA" ROSIÈRES
 Nos 1607-1608 "NORMA" ROSIÈRES

Dessus poli à 2 trous, avec buse ovale et mitre à clé placée dessus ou derrière. Façade et côtés ornés et émaillés. Chaudière affleurante avec robinet à pression. Foyer à houille ovale plein sans porte à rôtir ou foyer houille et bois avec porte à rôtir (sauf 1605 sans porte à rôtir). Portes abattantes équilibrées, garnitures nickelées. Barre devant fonte émaillée.



		Numéros		
		1605	1617	1618
Dessus	Longueur	650	750	850
	Largeur	450	550	600
Hauteur.		800	800	800
		290	320	360
Four	Profondeur.	320	430	470
	Hauteur	240	240	260
Contenance chaudière		lit. 5	8	12
Diamètre du tuyau		118	139	146
Poids d'expédition.		kg. 131	190	
PRIX : foyer pot		Fr. 499 »	685 »	810 »
— mitxe		Fr. 511 »	700 »	825 »

Se font également sans chaudière (voir page 207).

Nos 1605-1617-1618
 Émaux : gris, bleu, brun.

CUISINIÈRES "COLINETTE" GODIN

Dessus meulé à 2 trous, avec buse ovale et mitre placée dessus ou derrière ou à mi-hauteur. Façade côtés ornés et émaillés. Chaudière affleurante avec robinet à pression. Foyer à houille ovale plein ou foyer houille et bois sans porte à rôtir (sauf le N° 376 qui n'a qu'un seul foyer combiné transformant le foyer houille en foyer bois par simple abatement des plaques foyer avant et arrière). Portes abattantes équilibrées. Garnitures et barre avant nickelées ou chromées.



		Numéros		
		374	375	376
Largeur du dessus.		700	800	900
	Profondeur du dessus	520	580	640
	Hauteur totale.	800	800	800
Four	Largeur	280	300	370
	Profondeur.	375	420	450
Diamètre tuyau à utiliser		250	265	265
	Contenance de la chaudière	lit. 132	132	146
Poids (emballage compris)		kg. 6	7	9
		132	163	172

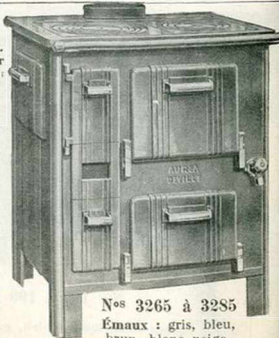
Nos 374-375-376

Émaux gris, bleu, brun.

PRIX : façade côtés émaillés, garnit. nick. Fr. 680 » 765 » 925 »
 Supplément pour barre et garnit. chromées Fr. 10 » 10 » 10 »
 Se font également sans chaudière (voir page 208).

CUISINIÈRES "AUREA" DEVILLE, avec Four émaillé

Dessus poli à deux trous, avec buse ovale et mitre à clé placée dessus ou derrière. Façade et côtés émaillés. Chaudière affleurante avec robinet à pression. Foyer à houille sans porte à rôtir ou foyer mixte avec porte à rôtir. Portes abattantes équilibrées. Garnitures et barre avant nickelées.



		Numéros		
		3265	3275	3285
Longueur du dessus		660	750	850
Largeur du dessus. .		520	540	570
Hauteur totale		800	800	800
	Profondeur.	410	410	420
Four	Largeur	280	280	340
	Hauteur	240	240	240
Diamètre tuyau à utiliser.		139	139	139
Contenance de la chaudière ..	lit.	5	7	8
Poids d'expédition	kg.	130	158	175

PRIX : façade et côtés émaillés. Fr. 695 » 775 » 885 »

Se font également sans chaudière (voir page 207).

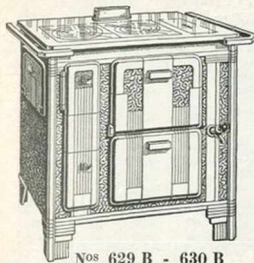
Nos 3265 à 3285
 Émaux : gris, bleu, brun, blanc neige.

CUISINIÈRES à ÉTUVE et à CHAUDIÈRE

Tout Fonte émaillée



CUISINIÈRES "IDEAL REVELA" C. N. R.



Nos 629 B - 630 B

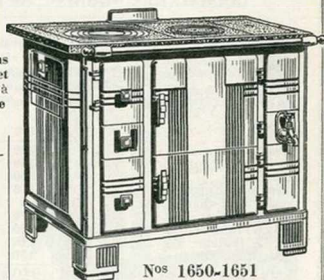
Émaux : Gris, bleu, brun.
Se font également sans chaudière.
(Voir page 207).

Dessus poli 2 trous avec buse ovale mobile et mitre placée dessus ou derrière.
Façade et côtés ornés émaillés. Chaudière afluente avec robinet à pression.
Foyer houille ovale sans porte à rôtir ou foyer houille et bois avec porte à rôtir. Portes abattantes équilibrées, garnitures chromées. Barre avant émaillée.

	Numéros	629 B	630 B	
Longueur du dessus	m/	750	850	
Largeur du dessus.	m/	505	520	
Hauteur totale	m/	780	780	
Four	Profondeur.	m/	380	400
	Largeur	m/	320	350
	Hauteur	m/	240	240
Contenance de la chaudière	lit.	7	10	
Diamètre tuyau à utiliser.	m/	132	139	
Poids d'expédition.	kg.	137	155	
PRIX : façade et côtés émaillés	Fr.	645 »	785 »	

CUISINIÈRES "ARIANA" St-NICOLAS

Dessus émaillé granité à 2 trous avec buse ovale mobile et mitre placée dessus ou derrière. Façade, côtés et four émaillés. Chaudière afluente avec robinet à pression. Foyer à houille ou foyer mixte avec porte à rôtir (sauf 1651 à foyer mixte seulement). Porte ouvrante garnit. nickelées. Barre avant nickelée



Nos 1650-1651

Émaux : Gris, bleu, brun.
Se font également sans chaudière.
(Voir page 207).

	Numéros	1650	1651	
Longueur du dessus	m/	700	785	
Largeur du dessus	m/	425	535	
Hauteur totale	m/	740	770	
Four	Profondeur.	m/	390	420
	Largeur	m/	290	340
	Hauteur	m/	250	280
Diamètre tuyau à utiliser	m/	125	132	
Contenance de la chaudière	lit.	6	8,5	
Poids approximatif d'expédition.	kg.	145	155	
PRIX : Façade, côtés et dessus émaillés.	Fr.	675 »	775 »	

CUISINIÈRES "COLINETTE" GODIN



Nos 374 à 376

Émaux : Blanc neige.

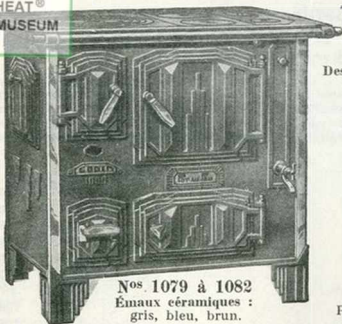
Dessus meulé, deux trous avec buse ovale mobile placée dessus ou derrière et mitre à clé. Façade et côtés unis émaillés blanc neige. Chaudière afluente avec robinet à pression. Foyer ovale à houille sans porte à rôtir. Portes abattantes équilibrées. Garnitures et barres avant nickelées ou chromées.

	Numéros	374	375	376
Largeur du dessus.	m/	790	800	900
	m/	520	580	640
	m/	800	800	800
Hauteur totale.	m/	280	300	370
	m/	375	420	450
	m/	250	265	265
Diamètre tuyau à utiliser	m/	132	132	146
Contenance de la chaudière	lit.	6	7	9
Poids (emballage compris)	kg.	132	163	172
PRIX : façade et côtés émaillés, garnit. nick. Fr.		680 »	765 »	925 »
Supplément pour barre et garnit. chromées Fr.		10 »	10 »	10 »

Se font également sans chaudière (voir page 208).

CUISINIÈRES à ÉTUVE et à CHAUDIÈRE

Tout Fonte émaillée



Nos 1079 à 1082
Émaux céramiques :
gris, bleu, brun.

CUISINIÈRES "POT-AU-FEU" GODIN

Dessus meulé à 3 trous avec buse ovale mobile avec mitre placée dessus, à droite ou derrière. Façade et côtés ornés émaillés, panneaux des portes dégradés dans le ton de la façade. Chaudière affleurante avec robinet à pression. Foyer mixte avec porte à rôtir. Porte ouvrante. Garnitures et barre devant nickelées.

		Numéros			
		1079	1080	1081	1082
Dessus	Longueur	750	850	930	1030
	Largeur.	530	570	620	650
Hauteur.		800	800	800	800
	Mitre pour tuyau de.	132	132	146	153
Contenance de la chaudière		8	10	13	15
	lit.				
Four	Largeur.	310	320	355	395
	Profondeur	350	400	435	450
Poids d'expédition.	Hauteur	290	290	290	290
		170	203	248	260
PRIX : façade et côtés émaillés		Fr. 995 »	1155 »	1300 »	1420 »

CUISINIÈRES "GODIN", No 137 à 139

Dessus meulé à quatre trous avec buse ovale mobile et mitre placée dessus ou derrière. Façade et côtés ornés émaillés. Chaudière affleurante avec robinet à pression. Foyer mixte sans porte à rôtir. Porte de four abattante équilibrée et porte d'étuve ouvrante. Garnitures et barre devant chromées.

		Numéros		
		137	138	139
Dessus	Longueur	730	830	930
	Largeur.	530	625	670
Hauteur		800	800	800
	Mitre pour tuyau de.	118	118	132
Cont. de la chaudière.		9	12	16
	lit.			
Four	Largeur.	270	310	370
	Profondeur	440	490	550
Poids d'expédition	Hauteur	215	215	215
		150	171	199
PRIX : façade et côtés émaillés Fr.		940 »	1090 »	1240 »



Nos 137 à 139
Émaux céramiques :
gris, bleu, brun.

CUISINIÈRES à ÉTUVE sans CHAUDIÈRE

CUISINIÈRES "MODIQUETTE" ROSIÈRES, sans chaudière

Dessus poli, 2 trous avec buse ronde placée au-dessus ou derrière. Façade et côtés émaillés. Foyer ovale à houille sans porte à rôtir. Portes abattantes avec garnitures nickelées, barre avant émaillée.



Nos 1353-1354
Émaux : gris,
bleu ou brun.

		Numéro	
		1353	1354
Dessus	Largeur	600	700
	Profondeur.	450	500
Hauteur		750	780
		290	325
Four	Largeur	304	350
	Profondeur	220	260
Diamètre du tuyau	Hauteur	118	132
Poids d'expédition		kg. 105	133
PRIX : façade et côtés émaillés.		Frs 432 »	537 »

Se fait avec chaudière (voir page 203).

CUISINIÈRES à ÉTUVE sans CHAUDIÈRE

Tout Fonte émaillée



N°s 1677-1678

Émaux : gris, bleu, brun.

CUISINIÈRES " NORMA " ROSIÈRES

Dessus poli deux trous avec buse ovale mobile placée dessus ou derrière et mitre à clé. Façade et côtés ornés et émaillés. Foyer à houille sans porte à rôtir ou foyer mixte avec porte à rôtir. Portes abattantes équilibrées garnitures nickelées. Barre devant émaillée.

		Numéros	1677	1678
Dessus	Longueur	m	750	850
	Largeur	m	550	600
Hauteur		m	800	800
		m	320	360
Four	Largeur	m	430	470
	Profondeur	m	240	260
Diamètre du tuyau		m	139	146
	Poids d'expédition	kg.	180	194
PRIX : façade et côtés émaillés, foyer pot		Fr.	635 »	760 »
— — — — — foyer mixte		Fr.	650 »	775 »

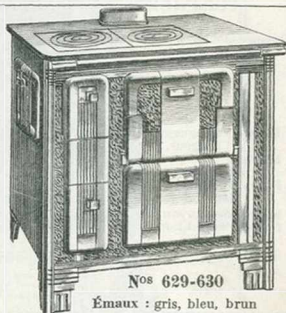
Se font également avec chaudière (voir page 204).

CUISINIÈRES " IDÉAL RÉVELA " C. N. R.

Dessus poli deux trous avec buse ovale mobile dessus ou derrière et mitre. Façade et côtés ornés et émaillés. Foyer houille sans porte à rôtir ou foyer mixte avec porte à rôtir. Portes abattantes équilibrées. Garnitures chromées. Barre avant émaillée.

		Numéros	629	630
Dessus	Longueur	m	750	850
	Largeur	m	505	520
Hauteur		m	780	780
		m	320	350
Four	Largeur	m	390	400
	Profondeur	m	270	270
Diamètre du tuyau		m	132	139
	Poids d'expédition approximatif	kg.	137	155
PRIX.		Fr.	595 »	735 »

Se font également avec chaudière (voir page 205).



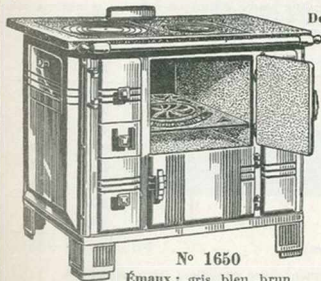
N°s 629-630

Émaux : gris, bleu, brun

CUISINIÈRES " ARIANA " ST-NICOLAS

Dessus émaillé à 2 trous avec buse ovale mobile placée dessus ou derrière avec mitre. Façade, côtés et four émaillés. Foyer houille sans porte à rôtir. Porte ouvrante avec garnitures nickelées. Barre avant émaillée.

		Numéros	1650
Dessus	Longueur	m	700
	Largeur	m	450
Hauteur		m	740
		m	290
Four	Largeur	m	390
	Profondeur	m	250
Diamètre du tuyau		m	125
	Poids d'expédition approximatif	kg.	
PRIX :		Fr.	625 »



N° 1650

Émaux : gris, bleu, brun

Se font également avec chaudière (voir page 205).

CUISINIÈRES à ÉTUVE sans CHAUDIÈRE

Tout Fonte émaillée



Nos 385-386

Émaux : gris, bleu, brun

CUISINIÈRES "COLINETTE" GODIN, ornées

Dessus meulé 2 trous, avec buse ovale mobile et mitre placée dessus ou derrière. Façade et côtés ornés et émaillés. Foyer houille ou foyer mixte, sans porte à rôtir (sauf 386 à foyer combiné seulement). Portes abattantes équilibrées avec garnitures et barre avant chromées.

	Numéros	
	385	386
Dessus { Largeur . . .	725	820
Profondeur.	530	640
Hauteur	800	800
Fours { Largeur . . .	300	370
Profondeur . . .	420	450
Hauteur.	265	265
Diamètre du tuyau	139	146
Poids d'expédition.	150	160
	kg.	
PRIX :	Fr. 650 »	790 »

Se fait également avec chaudière (voir page 204).

CUISINIÈRES "COLINETTE" GODIN, unies

Dessus meulé, à deux trous, avec buse ovale et mitre placée au-dessus ou derrière. Façade et côtés unis blanc neige. Foyer houille, sans porte à rôtir pour N° 385. Foyer combiné seulement pour N° 386. Portes abattantes équilibrées avec garnitures et barre chromées.

	Numéros	
	385	386
Dessus { Longueur . . .	725	820
Largeur.	530	640
Hauteur	800	800
Four { Largeur . . .	300	370
Profondeur.	420	450
Hauteur	265	265
Mitre pour tuyau de . . .	139	146
Poids d'expédition.	150	160
	kg.	
PRIX :	Fr. 650 »	790 »

Se fait également avec chaudière (voir page 205).



Nos 385-386

Émaux : uni blanc neige.

CUISINIÈRES "AUREA" DEVILLE, à Four émaillé

Dessus poli 2 trous, avec buse mobile placée dessus ou derrière et mitre à clé. Façade et côtés émaillés. Foyer houille sans porte à rôtir. Porte abattante équilibrée, garnitures et barre devant nickelées.

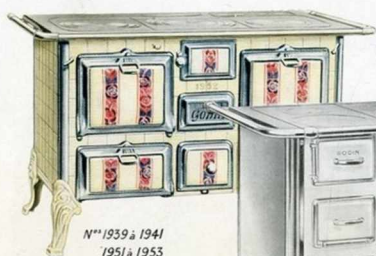
	Numéros	
	3265	3275
Longueur du dessus	660	750
Largeur du dessus.	520	540
Hauteur totale	800	800
Profondeur.	410	410
Four { Largeur . . .	280	280
Hauteur	240	240
Diamètre tuyau à utiliser.	139	139
Poids d'expédition	130	165
	kg.	
PRIX : façade et côtés émaillés	Fr. 655 »	735 »



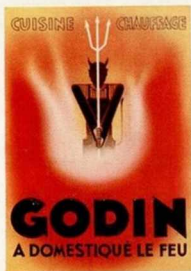
Nos 3265-3275

Émaux : gris, bleu, brun, blanc.

Se fait également avec chaudière (voir page 204).



CUISINE



N° 880

GODIN

CUISINE



N°1036 à 1039



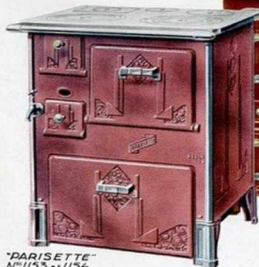
N°137 à 140

c'est
du
GODIN

Pot au feu
N°1079
à 1082



"COUINETTE"
N°374 à 376



"DARISETTE"
N°1155 et 1156



N°183 et 184

CUISINIÈRES à CHARBONNIER à CHAUDIÈRE

Tout Fonte émaillée



CUISINIÈRES " RISPA " ROSIÈRES

Dessus poli à buse ronde mobile placée dessus ou derrière. Façade et côtés ornés émaillés gris, bleu ou brun. Chaudière affleurante. Foyer à houille sans porte à rôtir. Porte abattante, garnitures nickelées. Barre devant émaillée.



N° 1646

Émaux : Gris, bleu, brun.

		Numéro	1646
Dessus	Longueur	m/	650
	Largueur	m/	450
Hauteur		m/	800
		m/	290
Four	Largueur	m/	320
	Profondeur	m/	240
	Hauteur	m/	
Contenance de la chaudière.		lit.	5
Mitre pour tuyau de.		m/	118
Poids d'expédition		kg.	130
PRIX :		Fr.	530 »

CUISINIÈRES " MODIQUETTE " ROSIÈRES

Dessus poli à buse ronde mobile placée dessus ou derrière. Façade côtés ornés émaillés gris, bleu ou brun. Chaudière affleurante. Foyer à houille sans porte à rôtir. Garnitures nickelées. Barre devant émaillée.

		Numéro	1358
Dessus	Longueur	m/	750
	Largueur	m/	480
Hauteur		m/	800
		m/	325
Four	Largueur	m/	350
	Profondeur	m/	260
	Hauteur	m/	
Contenance de la chaudière		litres	7
Diamètre du tuyau		m/	132
Poids d'expédition approximatif		kg.	142
PRIX : façade et côtés émail gris, bleu ou brun.		Fr.	627 »



N° 1358

Émaux : Gris, bleu, brun.

CUISINIÈRES " SOLFONTO " ROSIÈRES

Dessus poli deux trous avec buse ovale mobile et mitre placée dessus ou derrière. Façade côtés ornés et émaillés gris, bleu ou brun. Foyer houille sans porte à rôtir. Chaudière affleurante avec robinet à pression. Garnitures et barre avant nickelées.

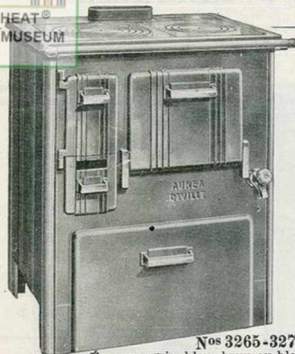


N° 1458

Émaux : gris, bleu ou brun.

		Numéro	1458
Dessus	Longueur	m/	850
	Largueur	m/	600
Hauteur		m/	800
		m/	340
Four	Largueur	m/	500
	Profondeur	m/	245
	Hauteur	m/	
Contenance de la chaudière		litres	12
Diamètre du tuyau		m/	146
Poids d'expédition approximatif		kg.	210
PRIX : façade et côtés céramique		Fr.	969 »

CUISINIÈRES à Charbonnier, avec et sans chaudière Tout Fonte émaillée



Nos 3265-3275
Émaux : gris, bleu, brun ou blanc.

CUISINIÈRES "AUREA" DEVILLE A CHAUDIÈRE A Four émaillé

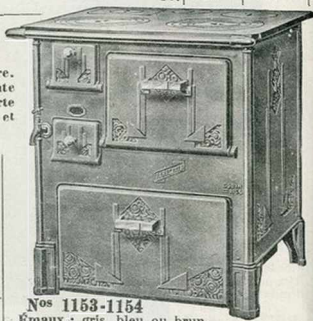
Dessus poli à 2 trous, avec buse ovale mobile placée dessus ou derrière, mitre à clé. Façade et côtés émaillés. Chaudière affleurante avec robinet à pression. Foyer houille sans porte à rôtir. Porte abattante équilibrée. Garnitures et barre devant nickelées.

	Numéros	
	3265	3275
Largueur du dessus	m/660	m/750
Profondeur du dessus	m/520	m/540
Hauteur totale	m/800	m/800
Fours	m/280	m/280
	m/410	m/410
	m/240	m/240
Diamètre tuyau à utiliser	m/139	m/139
Contenance de la chaudière	lit. 5	lit. 7
Poids (emballage compris)	kg. 162	kg. 182
PRIX :	Fr. 710 »	Fr. 790 »

CUISINIÈRES "PARISSETTE" GODIN

Dessus meulé deux trous, avec buse ronde mobile placée dessus ou derrière. Façade et côtés ornés émaillés gris, bleu ou brun. Chaudière affleurante avec robinet à pression. Foyer ovale à houille, sans porte à rôtir. Porte abattante équilibrée. Garnitures et barre chromées pour le N° 1153 et nickelées pour le N° 1154.

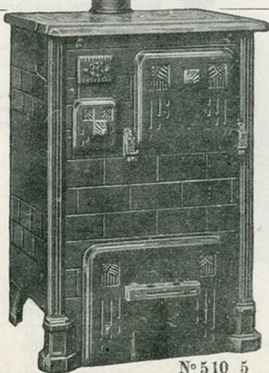
Numéros	Chromé		Nickelé	
	1153	1154	1153	1154
Dessus	m/660	m/750	m/660	m/750
	m/525	m/570	m/525	m/570
Hauteur	m/800	m/800	m/800	m/800
	m/132	m/132	m/132	m/132
Diamètre de la buse	lit. 5 1/2	lit. 6 1/2	lit. 5 1/2	lit. 6 1/2
	m/310	m/360	m/310	m/360
Four	m/390	m/410	m/390	m/410
	m/250	m/250	m/250	m/250
Poids d'expédition	kg. 135	kg. 160	kg. 135	kg. 160
PRIX : toute émaillée	Fr. 735 »	Fr. 825 »	Fr. 735 »	Fr. 825 »



Nos 1153-1154
Émaux : gris, bleu ou brun.

CUISINIÈRES "SAINT-NICOLAS" SANS CHAUDIÈRE Tôle et Fonte

Façade et côtés fonte émaillée gris, bleu ou brun. Dessus à 2 trous avec buse ronde mobile placée dessus au centre. Foyer à houille. Porte abattante, garnitures nickelées. Barre devant émaillée.



N° 510 5

	Numéro	510-5
Dessus	m/550	m/550
	m/430	m/430
Hauteur	m/790	m/790
	m/250	m/250
Fours	m/400	m/400
	m/215	m/215
Diamètre du tuyau	m/104	m/104
Poids d'expédition	kg. 68	kg. 68
PRIX : façade et côtés émaillés	Fr. 445 »	Fr. 445 »

Émaux : gris, bleu ou brun.

CUISINIÈRES TOUT FONTE GRAND SERVICE



N° 1510

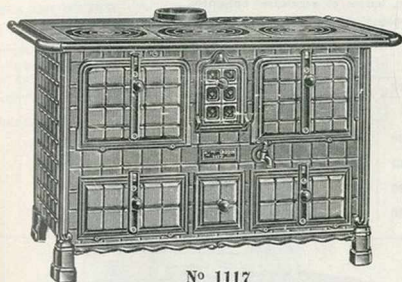
CUISINIÈRES tout fonte émaillée "NOVAGRA" ROSIÈRES

Barre contournante nickelée.

Foyer mixte seulement et porte à rôtir. Dessus
4 trous, four porte équilibrée et porte plat
tournant. Grande hauteur d'étuve 275^{mm}. Chau-
dière affleurante. Nouveau modérateur de tirage
à grande efficacité.

		Número	1510
Dessus	Largeur		1100
	Profondeur		760
Hauteur			800
			430
Fours	Largeur		580
	Profondeur		250
Diamètre du tuyau	Hauteur		167
			25
Contenance de la chaudière.		lit.	25
			310
Poids d'expédition.		kg.	310
PRIX	façade et côtés émaillés gris, bleu, brun,		
		Frs	1478 »

CUISINIÈRES 2 FOURS, 2 ÉTUVES (tout fonte émaillée)



N° 1117

CUISINIÈRES "GODIN", dessus meulé

Dessus meulé 3 trous, buse ovale. Chaudière
affleurante, foyer houille. Barre devant
nickelée, façade et côtés émaillés.

		Número	1117
Dessus	Largeur		1140
	Profondeur		625
Hauteur			800
			330
Fours	Largeur		410
	Profondeur		240
Diamètre du tuyau	Hauteur		139
			12
Contenance de la chaudière.		lit.	278
Poids d'expédition.		kg.	278
PRIX	façade et côtés émail céramique gris, bleu, brun, vert.		
		Frs	1875 »
Supplément pour foyer mixte		Frs	20 »
	barre contournante nickelée	Frs	50 »
SUR COMMANDE			

CUISINIÈRES "GODIN", dessus meulé

Dessus meulé, 3 trous, buse ronde mobile.

Sans chaudière, foyer houille au centre, portes
équilibrées, barre devant nickelée, façade et côtés
émail blanc neige, colonnes nickelées, pieds émaillés.

		Número	1200
Dessus	Largeur		900
	Profondeur		560
Hauteur			750
			265
Fours	Largeur		430
	Profondeur		225
Diamètre du tuyau	Hauteur		132
Poids d'expédition		kg	158
PRIX	façade et côtés émaillés		
		Frs	1060 »



N° 1200

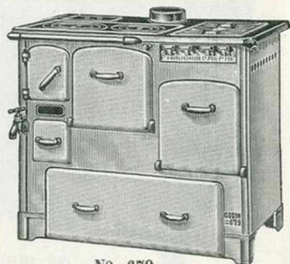
CUISINIÈRES MIXTES à HOUILLE et à GAZ

Tout Fonte émaillée

“ GODIN ”



N° 798



N° 679

N° 798 et 679

A CHARBONNIER

FOYER HOUILLE

BARRE AVANT CHROMÉE

CUISINIÈRES TOUT FONTE, FAÇADE ET CÔTÉS ÉMAILLÉS BLANC NEIGE

Dessus meulé, chaudière affleurante, barres et garnitures chromées

Portes des fours à charbon et gaz à fermetures à ressorts, robinet à gaz à poignées isolantes. Brûleurs à gaz Clasen.

N°s	Dessus		Haut.	Four charbon			Four à gaz			Diam. tuyau	Poids approx. env.	Conten. de la chaud.	PRIX Façade côtés émaillés	
	Larg.	Prof.		Larg.	Prof.	Haut.	Larg.	Prof.	Haut.					Frs
	m/	m/		m/	m/	m/	m/	m/	m/					kgs
679	920	540	800	280	405	250	280	450	280	132	236	6½	1580 »	
798	1020	570	790	335	415	230	245	390	255	132	252	6	1675 »	
882	1180	570	780	333	420	230	290	430	230	132	280	7½	1945 »	
884	1180	610	800	365	430	280	360	510	280	132	290	7	2250 »	



N° 884

CHARBONNIER

FOYER HOUILLE

BARRE AVANT CHROMÉE



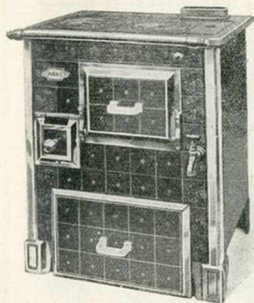
N° 882

CHARBONNIER

FOYER HOUILLE

BARRE AVANT CHROMÉE

CUISINIÈRES A CARREAUX CÉRAMIQUE



N° 36 (0m.71 x 0m.51)

Façade céramique Cotés tôle lustrée ou émaillée granité
FOYER : Pot ovale à houille.
BUSE MOBILE, au milieu, à droite ou à gauche.
CHARBONNIER, tôle galvanisée.

AVEC ou SANS CHAUDIÈRE Affleurante : 6 litres

Longueur du dessus	0 m 71	Hauteur du Four	0 m 19
Largeur du dessus	0 m 51	Largeur du Four	0 m 29
Hauteur	0 m 81	Profondeur	0 m 36

Sans Chaudière = 810 fr. Hauteur du charbonnier 0m25
 Avec Chaudière = 880 fr. Largeur du charbonnier 0m35
 Profondeur 0m40

Majoration pour côtés émaillés granité. 50 frs

N° 5 - (0m.78 x 0.50)

FOYER OVALE à Houille (sur demande : Foyer Mixte)

Longueur du dessus	0 m 78	Hauteur du four	0 m 19
Largeur du dessus	0 m 50	Largeur du four	0 m 29
Hauteur	0 m 77	Profondeur	0 m 39

Sans Chaudière . . . = 970 fr.

Avec Chaudière affleurante : 6 litres = 1040 fr.



N° 55 en 0 m. 60 x 0 m. 44

700 frs

TIRAGE DIRECT.
SANS CHAUDIÈRE.

FOYER : Pot ovale à houille.
 Barre courbante. supp : 20 frs



N° 65 en 0 m 68 x 0 m. 44

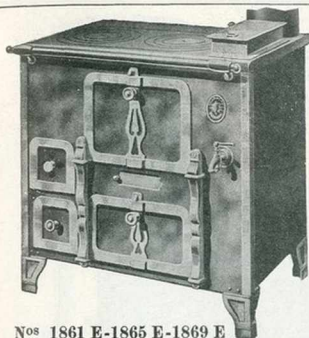
735 frs



ULTIMHEAT®
VIRTUAL MUSEUM

[Faint, illegible text, likely bleed-through from the reverse side of the page]

FOURNEAUX TOLE NOIRE, DESSUS FONTE



FOURNEAUX "PARIS" à étuve foyer charbon

Dessus noir à deux trous, avec buse à droite et mitre à clé, à retour de flamme, cendrier trieur, barre devant cuivre poll. Chaudière à droite, à panache cuivre.

	Numéros	1861 E	1865 E	1869 E
		Dessus { Longueur { Largeur.	610 440	700 470
Hauteur	750	800	800	
Four { Largeur.	250	310	330	
{ Profondeur	410	450	480	
Contenance de la chaudière.	lit. 4	7	7	
Mitre pour tuyau de.	125	132	139	
Poids.	kg. 65	78	88	
PRIX.	Fr. 362 »	428 »	490 »	

Nos 1861 E-1865 E-1869 E

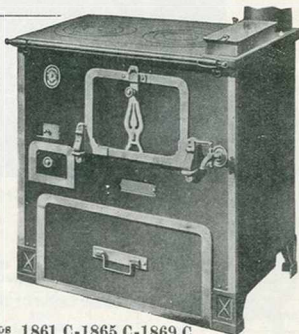
FOURNEAUX "PARIS" à charbonnier foyer charbon

Dessus noir deux trous, avec buse ovale à droite et mitre à clé, à retour de flamme, chaudière à droite à panache cuivre poll. Barre devant cuivre poll.

	Numéros	1861 C	1865 C	1869 C
		Dessus { Longueur.	610	700
{ Largeur	440	470	500	
Hauteur	750	800	800	
Four { Largeur	250	310	330	
{ Profondeur.	410	450	480	
Contenance de la chaudière	lit. 4	7	7	
Mitre pour tuyau de	125	132	139	
Poids.	kg. 65	78	88	
PRIX	Fr. 386 »	460 »	523 »	

Ces fourneaux sont en stock, buse et chaudière à droite.

Nous pouvons les fournir buse et chaudière à gauche sur commande



Nos 1861 C-1865 C-1869 C

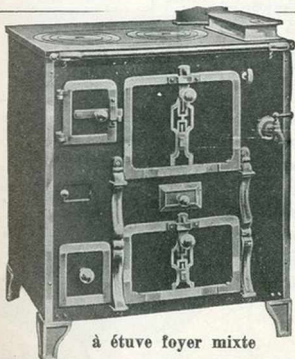
FOURNEAUX "PARIS" à étuve foyer mixte

Dessus noir à deux trous, à buse ovale à droite et mitre à clé, à retour de flamme, chaudière à panache et barre avant cuivre poll.

	Numéros	1861	1865	1869	1873	1875
		Chaudière à droite. gauche	1862	1866	1870	1874
Dessus { Longueur.	610	700	800	900	1000	
{ Largeur.	440	470	500	550	570	
Hauteur	750	800	800	800	800	
Four { Largeur	250	310	330	390	410	
{ Profondeur.	410	450	480	520	550	
Contenance de la chaudière	lit. 4	7	7	10	10	
Mitre pour tuyau de.	125	132	139	152	160	
Poids.	kg. 65	78	88	110	125	
PRIX.	Fr. 362 »	428 »	490 »	550 »	596 »	

à étuve foyer mixte

Ces cuisinières mixtes sur commande seulement.



FOURNEAU TOLE et FONTE

FOURNEAUX A 2 FOURS

Corps tôle noire, cadres polis



Nos 1163 à 1178

SUR COMMANDE

Dessus fonte noire, avec ovale mobile, un trou (sur demande, pouvons fournir à trois trous), avec buse ovale et mitre à clé à droite dessus, foyer charbon au centre, avec cendrier trieur. Chaudière à panache et barre devant culvre poli.

Numéros		Longueur	Largeur	Hauteur	Four		Chaudière		Foyer		Diamètre du bout du tuyau	Poids	PRIX à houille dessus brut	Majorations		
Chaudière à droite	chaudière à gauche				Largeur	Profondeur	Numéros	Contenance	A bouille	Mixte				dessus meulé	Four mixte grille à bois abattante	Buse dessus et derrière
1163	1164	1 12	0 68	0 80	0 28	0 49	1	10	7	17	167	210	1220 »	44 »	27 »	13 »
1165	1166	1 23	0 38	0 80	0 31	0 49	2	18	7	17	167	234	1280 »	55 »	—	—
1167	1168	1 33	0 70	0 80	0 33	0 52	2	18	8	18	167	250	1380 »	65 »	—	—
1169	1170	1 42	0 72	0 80	0 36	0 53	3	23	8	18	180	285	1515 »	—	—	19 »
1171	1172	1 52	0 74	0 80	0 40	0 54	3	23	9	21	180	306	1660 »	70 »	45 »	—
1173	1174	1 62	0 74	0 80	0 44	0 54	4	32	9	21	190	340	1840 »	—	—	25 »
1175	1176	1 81	0 75	0 80	0 51	0 56	4	32	10	21	190	365	2040 »	80 »	—	—
1177	1178	2 01	0 75	0 80	0 60	0 57	5	43	10	21	209	405	2320 »	89 »	—	28 »



CALORIFÈRES TOUT FONTE, Feu intermittent



Nos 1 à 10

POÈLES A SOCLE, ronds, sans porte, marque " DEVILLE "
avec godets, renvoie cendres et trou pour tisonnier.

Números	1	2	3	4	5	6	7	8	9	10
Hauteur .	500	520	550	580	620	660	710	740	770	800
Diamètre .	190	200	220	230	245	260	270	290	300	320
Buse	83	83	83	83	83	83	83	83	90	90
Poids .	kg. 10	11	12	14	17	19	21	26	27	29
Fonte vernie, pce.	43.50	45»	49»	55»	63»	73»	86»	98»	110»	122»



Buse derrière

POÈLES LYONNAIS, à buse dessus

Números	00	0	1	2	3	4	5	6
Hauteur.	540	570	590	650	680	730	750	790
Diamètre	310	350	360	400	430	460	480	540
Buse de.	104	104	125	125	125	125	146	146
Poids env..	kg. 26	35	43	48	56	75	86	115
PRIX..	Fr. 77 »	105 »	130 »	145 »	175 »	232 »	270 »	355 »

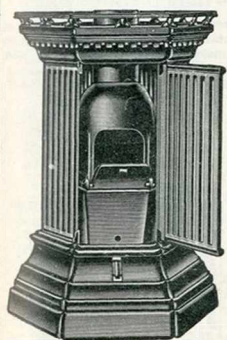
POÈLES LYONNAIS, à buse derrière

Números	00	0	1	2	3	4	5	6
Hauteur.	540	570	590	650	680	730	750	790
Diamètre	310	350	360	400	430	460	480	540
Buse de.	111	111	111	132	139	139	146	146
Poids env.	kg. 26	35	43	48	56	75	86	115
PRIX	Fr. 82 »	112 »	140 »	155 »	185 »	243 »	282 »	368 »



Buse dessus

TAMPONS, dessus, dessous et grilles de poêles lyonnais, séparés,
les 100 kg. 355 »



Nos 26 à 29, ouvert

CALORIFÈRES A HOUILLE " GODIN "

Ces calorifères brûlent : la houille, le coke et l'anthracite.
L'intérieur est composé d'un foyer fonte et d'une cloche qui peuvent s'enlever facilement.
Sauf avis contraire, ils sont livrés en fonte ordinaire avec buse dessus

Nos	Haut. totale	Larg. à la buse	Larg. du fût	Diam. de la buse	Cube de chauffe	Poids fonte ordin.	Poids émail.	PRIX		
								Fonte ord.	Email noir	Email céram.
26	m. 0.940	m. 0.575	m. 0.350	111	125 à 150	87	100	Fr. 520 »	Fr. 730 »	Fr. 810 »
27	0.965	0.645	0.400	132	150 à 200	108	125	645 »	895 »	995 »
28	1.050	0.730	0.475	132	200 à 250	123	144	775 »	1085 »	1200 »
29	1.110	0.805	0.535	160	250 à 300	170	187	925 »	1330 »	1460 »

EN STOCK : Fonte ordinaire

CALORIFÈRES à FEU CONTINU

CALORIFÈRES "TORTUES" GODIN

Soie réfractaire sans grille ni tiroir. Corps en tôle lustrée garni intérieurement de briques réfractaires, porte d'admission d'air coulisante, soie et tête fonte vernie avec buse ronde placée dessus ou derrière. Brûlant charbon maigre ou eoke.



Nos 2000 à 5 B

Numéros	2000	2001	2001b	2002	2002b	2003	2004	5	5b
Hauteur totale	530	575	630	680	750	850	920	990	1220
Diamètre du fût.	215	220	220	250	250	300	350	400	400
Diamètre extérieur de la buse.	83	83	83	90	90	111	125	125	125
Distance du sol au-dessus de la buse	490	560	615	670	745	830	905	980	1210
Contenance en coke	2.300	3.500	4.500	6.000	8.500	11.500	17.500	25.000	32.000
Cap. chauff. (env.)	60	80	100	125	150	200	250	325	400
	à	à	à	à	à	à	à	à	à
	80	100	125	150	200	250	325	400	500
Poids d'expédition.	23	26	29	35	39	55	74	95	113
PRIX : Fonte ordin.	105 »	130 »	140 »	160 »	200 »	245 »	295 »	370 »	460 »

CALORIFÈRES "TORTUE" DEVILLE

Soie réfractaire sans grille ni tiroir. Corps en tôle lustrée garni de briques réfractaires, porte d'admission d'air coulisante, soie et tête fonte vernie avec buse derrière seulement et grand tampon dessus permettant l'usage du bois et de la houille.

Numéros	150	150b	151	151b	151t	152	153	154	155
Hauteur.	600	650	700	750	800	800	900	1000	1100
Diamètre	225	225	255	255	255	325	325	405	405
Diam. buse.	90	90	90	90	90	104	104	125	125
Cube chauffés	75	90	110	130	150	175	275	375	425
Poids d'expéd. . kg.	22	24	30	32	33	48	53	82	91
La pièce. .	128 »	140 »	170 »	187 »	198 »	230 »	278 »	370 »	423 »



Nos 150 à 155

CALORIFÈRES HYGIÉNIQUES "GODIN"

Corps tôle lustrée garni intérieurement de briques réfractaires avec soie, porte de foyer et dessus en fonte vernie ou fonte émaillée noire. Grille rotative montée sur pivot, porte de foyer à feu visible garnie de joints d'amiante, accessoires nickelés. Brûlant anthracite, eoke ou boulets. Les Nos 4120 à 2123 sont fournis avec buse derrière, au centre ou buse dessus (dans ce cas le couvercle est en deux parties). Les Nos 124 et 125 à buse dessus seulement.



Nos 4120 à 125

Numéros	4120	2121	2122	2123	124	125
Haut. totale (bouton compris)	700	775	825	920	1020	1140
Diamètre du corps	210	220	250	300	350	400
Diamètre de la buse	83	83	83	90	104	118
Distance du sol au-dessus de la buse	385	425	445	445		
Contenance en coke	2.700	3.800	6.000	11.000	16.000	24.000
	60	80	125	175	225	300
Capacité de chauffe environ	80	125	150	200	275	400
	35	44	53	69	82	110
Poids d'expédition .						
PRIX : fonte ordinaire	200 »	215 »	255 »	305 »	350 »	435 »
— — émail noir	270 »	295 »	335 »	380 »	435 »	550 »
ém. noir. dessus nickel buse en bas.	290 »	315 »	355 »	405 »	460 »	575 »

CALORIFÈRES à FEU CONTINU

CALORIFÈRES HYGIÉNIQUES "DEVILLE"

à feu visible et continu, en tôle lustrée et fonte, avec grille rotative buse derrière en bas; brûlant anthracite, eoke ou charbon.



Nos 1277 à 1281

	Numéros	1277	1278	1279	1280	1281
Hauteur	m	704	770	832	901	987
Diam. du fût	m	210	230	250	270	300
Diam. de buse	m	83	83	83	97	97
Cube chauffé	m ³	75	100	150	200	275
Poids d'exp.	kg.	38	44	50	60	74
Fonte fine vernie, pièce		195 »	210 »	245 »	290 »	320 »
Fonte émaillée noire, la pièce		245 »	275 »	315 »	335 »	375 »
Fonte émail céramique (sur commande), pièce		260 »	290 »	330 »	355 »	395 »
Plus-value p. porte nick. (sur commande), pièce		15 »	15 »	15 »	15 »	15 »

CALORIFÈRES "RESPLENDOR" DEVILLE

Système américain à feu visible et continu; vase, pieds, écussons, poignée de tiroir, clanches et charnières de portes nickelés.

	Numéros	1027	1030	1032	1034
Hauteur totale vase compris	m	121	137	153	169
Diamètre de la buse	m	104	111	118	125
Capacité approximative de chauffe	m ³	100	150	500	900
Poids d'expédition	kg.	80	100	138	156
PRIX: Fonte vernie, garnitures nickelées		480 »	570 »	655 »	790 »



"RESPLENDOR"

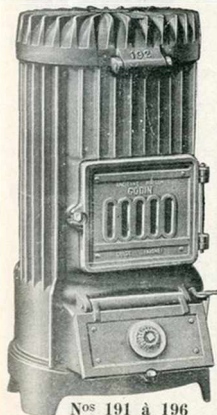
CALORIFÈRES HYGIÉNIQUES, A AILETTES "GODIN"

tout fonte vernie

pour Ateliers, Salles de réunion, etc.

à feu continu, foyer fonte garni de briques réfractaires. Grille pivotante. Porte de foyer et de cendrier à fermeture hermétique. Réglage par valve à vis.

Buse mobile dessus ou derrière

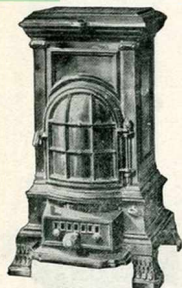


Nos 191 à 196

Nos	Haut. totale	Larg. au corps	Diam. de la buse	Hauteur du sol au-dessus de la buse	Cont. en coke	Capacité de chauffe	Poids d'exp.	PRIX fonte vernie
	m.	m.	mm.	m.	kg.	m ³	kg.	Fr.
191	0.950	0.440	104	0.925	12	150 à 250	145	745 »
192	1.000	0.480	111	0.980	17	250 à 500	175	825 »
193	1.050	0.500	111	1.030	24	500 à 1.000	200	1000 »
194	1.130	0.545	118	1.120	32	1.000 à 1.500	224	1200 »
195	1.220	0.580	132	1.210	40	1.500 à 2.000	252	1465 »
196	1.340	0.600	132	1.330	50	2.000 à 2.500	308	1725 »

Ne se font qu'en fonte vernie

CALORIFÈRES à FEU CONTINU



NOVELTY
810 à 811



MONOPOLE
114 à 117

CHEMINÉE "NOVELTY" DEVILLE à feu visible et continu,

Intérieur réfractaire, double réglage.
Modèle très robuste. Brûle coke et anthracite.

	Numéros	810	811
Hauteur.	m/	723	744
Largeur	d/	400	450
Profondeur du corps	d/	220	240
Diamètre de la buse	d/	83	83
Cube chauffé	m ³	80 à 100	90 à 110
Poids d'expédition	kg.	73	73
Fonte émail céramique	Pièce	345 »	370 »

Émaux disponibles : bleu, gris, marron.

CALORIFÈRES "OASIS" DEVILLE à feu visible et continu

Foyer réfractaire, réglage de précision.
Buse arrière. Accessoires nickelés.

	Numéro	135
Hauteur.	m/	770
Largeur	d/	340
Hauteur du sol au-dessus de la buse	d/	480
Diamètre de la buse.	d/	83
Capacité de chauffe.	m ³	100 à 125
Poids d'expédition.	kg.	70
Fonte émail céramique.	Pièce	420 »

Émaux : gris, bleu, brun, vert, aubergine.

CALORIFÈRES "MONOPOLE" DEVILLE

Modèle riche, réglage de précision, foyer réfractaire, garnitures nickelées. Brûlant : anthracite, coke et charbon.

	Numéros	114	115	116	117
Hauteur	m/	785	880	1008	1170
Largeur.	d/	240	280	310	360
Diamètre de buse	d/	90	97	104	111
Poids d'expédition.	kg.	80	104	125	175
Cube chauffé	m ³	100	150	225	350
Fonte vernie, garnitures nickelées.	p.	395 »	500 »	565 »	770 »
Fonte émail céramique, garnitures nickelées.	p.	530 »	635 »	740 »	1065 »
Fonte émail céramique; colonne, garnitures et cadre du couvercle nickelés la pièce.		555 »	670 »	780 »	1115 »

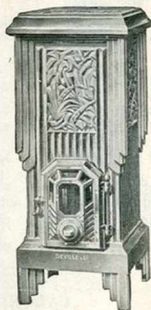
Émaux céramiques existants : vert, brun, gris, bleu.

CALORIFÈRES "ASTEN" DEVILLE

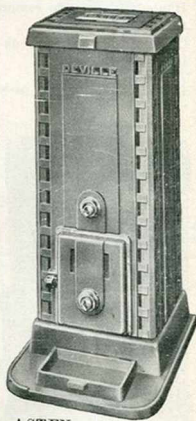
A récupération. Corps d'une seule pièce, à socle.

	Numéros	145	147
Hauteur	m/	870	1070
Largeur	d/	320	393
Diamètre de la buse.	d/	104	111
Poids d'expédition.	kg.	94	175
Cube chauffé	m ³	150	300
Fonte émail céramique.	Pièce	600 »	950 »

Émaux : gris, bleu, brun, vert, aubergine.



OASIS 135

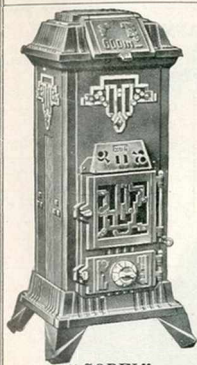


ASTEN

à socle

Nos 145-147

CALORIFÈRES à FEU CONTINU



"GODIN"

Nos 205-206-207

CALORIFÈRES HYGIÉNIQUES "GODIN"

Corps fonte, intérieur réfractaire, avec grille pivotante, buse coude en bas, garnitures nickelées (pour le N° 207 à buse derrière, en haut ou dessus).

	Numéros	205	206	207
Hauteur totale	m.	830	940	1030
Largeur du corps	m.	280	300	340
Profondeur du corps	m.	250	260	300
Dimensions à la base.	m./m.	410 x 370	440 x 390	480 x 440
Diamètre de la buse	m.	83	90	97
H ^r du sol au-dessus de la buse	m.	450	880	975
Capacité de chauffe.	m ³	80 à 100	100 à 150	150 à 200
Poids d'expédition	kg.	71	85	117

PRIX : Émail céramique. Fr. 590 » 670 » 750 »
marbré. Fr. 655 » 740 » 830 »

Émail céramique : Se fait en gris, bleu, brun.
— marbré : — brun, gris.



N° 388 n "GODIN"

CALORIFÈRES HYGIÉNIQUES "GODIN" Genre anglais "OMNIBUS"

Corps fonte, intérieur réfractaire, dessus plat nickelé, buse coude en bas, portes à fermeture hermétique. Conten. en coke 5 k. 500.

N°	Haut. totale	Largeur du corps	Diam. de la buse	H ^r du sol au-dessus de la buse	Capacité de chauffe	Poids d'expédition
388 n	725 $\frac{m}{cm}$	290 $\frac{m}{cm}$	83 $\frac{m}{cm}$	450 $\frac{m}{cm}$	125 à 150 m ³	71 kg.

PRIX : Émail céramique Fr. 590 »
— marbré. Fr. 660 »

Émaux céramiques : gris, brun, bleu.
— — : marbré, gris, brun.

CALORIFÈRES "SAINT-NICOLAS"

Feu visible et continu, buse derrière au milieu, réglable par valve. Foyer réfractaire.

N°	Haut. totale	Largeur du corps	Diam. de la buse	H ^r du sol au-dessus de la buse	Capacité de chauffe	Poids d'expédition
51	830 $\frac{m}{cm}$	340 $\frac{m}{cm}$	97 $\frac{m}{cm}$	485 $\frac{m}{cm}$	120 m ³	70 kg.

PRIX : Émail céramique Fr. 445 »

Émaux céramiques : gris, bleu, brun, chamois.

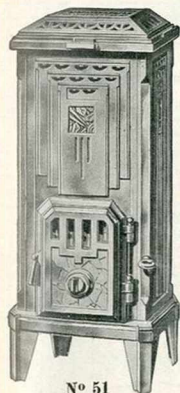
CALORIFÈRES "CALCAR" ROSIÈRES

Corps fonte, feu continu et visible, double réglage, buse derrière. Accessoires nickelés.

N°	Haut. totale	Largeur du corps	Diam. de la buse	H ^r du sol au-dessus de la buse	Capacité de chauffe	Poids d'expédition
5	850 $\frac{m}{cm}$	290 $\frac{m}{cm}$	90 $\frac{m}{cm}$	470 $\frac{m}{cm}$	100 à 125 m ³	

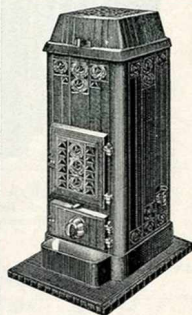
PRIX : Émail céramique. Fr. 495 »

Émaux céramiques : gris, bleu, brun.



N° 51

"SAINT-NICOLAS"



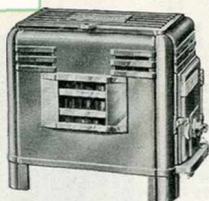
"CALCAR" N° 5

ROSIÈRES

POÊLES A BOIS

NOUVEAU POÊLE A BOIS "MARIANNA" DEVILLE

Feu continu et visible, buse derrière, réglage par valve, couvercle dessus ouvrant, fenêtre de visibilité nickelée, façade et côtés émaillés.



MARIANNA 355

N ^{os}	Long.	Larg.	Haut.	Hauteur au-dessus de la buse	Diam. de la buse	Long d'une bûche	PRIX	
							céramique	marbré
	m./m	m./m	m./m	m./m	m./m	m./m	Frs	Frs
355	540	310	470	320	90	420	215 »	232 »

Émaux : gris, bleu, brun, vert, aubergine.
 marbrés : gris, brun.

POÊLES A BOIS "LE NON PAREIL" DEVILLE

Entièrement émaillés, accessoires nickelés.

Couvercle mobile, buse dans le grand panneau, porte nickelée, réglage par valve. Utilisant des bûches de 0 m. 33.

N ^{os}	Haut.	Long.	Larg.	Hauteur au-dessus de la buse	Diam. de la buse	Volume chauffé	Poids	PRIX
								céramique
	m./m	m./m	m./m	m./m	m./m	m ³	kgs	Frs
360	540	525	340	450	90	60 à 75	50	280 »

Émaux : gris, bleu, brun, vert, aubergine.

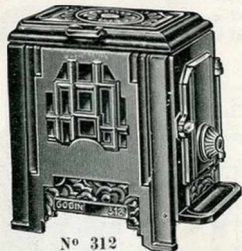


N^o 360

"LE NON PAREIL"

POÊLES A BOIS "GODIN"

Façade et côtés émaillés. Couvercle mobile réglable par valve, intérieur tôle, sole réfractaire, accessoires nickelés.



N^o 312

N ^{os}	Largeur	Profond.	Haut.	Buse	Longueur des bûches	Volume chauffé	Poids
	m./m	m./m	m./m	m./m	m./m	m ³	kgs
312	475	290	520	33	350	75 à 100	46

PRIX. Fr. Email
 230 » céramique
 275 » Email
 marbré

Émaux céramiques : gris, brun, bleu, vert.
 marbrés : gris, brun, jaune.

POÊLE A BOIS "LE TANGO" St-NICOLAS

à retour de flamme, émail céramique, accessoires nickelés, couvercle mobile, prise d'air réglable par valve.

Longueur	Largeur	Hauteur	Hauteur au-dessus de la buse	Diamètre de la buse	Volume chauffé	Poids approx	PRIX
							céramique
m./m	m./m	m./m	m./m	m./m	m ³	kgs	Frs
490	290	500	420	90	90	57	210 »

Émaux : gris, bleu, brun, chamois.



"LE TANGO"

POÊLE "MARIANNA"



A FEU VISIBLE - DEVANTURE ET CÔTÉS EN FONTE ÉMALLÉE CÉRAMIQUE -
DERRIÈRE EN TOLE D'ACIER - BUSE DERRIÈRE - SOLE RÉFRACTAIRE - PORTE
DE CHARGEMENT A FERMETURE HERMÉTIQUE - COUVERCLE OUVRANT -
DESSUS DE FOYER MUNI DE RONDELLES ET TAMPON
LONGUEUR : 54 - HAUTEUR : 47 - PROFONDEUR : 31

1° A L'USAGE EXCLUSIF DU BOIS N° 355
LONGUEUR DES BUCHES ADMISES : 42

2° MIXTE A BOIS ET A HOUILLE N° 375

DEVILLE & C°
CHARLEVILLE (ARDENNES)



VASES DEVILLE



ULTIMHEAT[®]
VIRTUAL MUSEUM

POÊLES A BOIS



N° 310
"ARDOR"

POÊLES A BOIS "ARDOR" ROSIÈRES

Sole réfractaire, couvercle mobile, façade et côtés émaillés. Porte à joint étanche. Caisse de foyer en tôle avec chenets. Prise d'air réglable.

N°	Long.	Larg.	Haut.	Hauteur au-dessus de la buse	Diam. de la buse	Volume chauffe	Poids	PRIX céramique
	m./m	m./m	m./m	m./m	m./m	m ³	kg.	Frs
310	475	295	480	405	97	80 à 100		220 »

Plateau de parquet

Frs 70 »

Émail céramique : gris, bleu, brun.

POÊLES MIXTES à HOUILLE et à BOIS

POÊLE "CHAUFFETTE MIXTE" "GODIN"

Dessus mobiles, à feu visible, portes à joint hermétique, réglage par valve. Dispositif permettant de transformer instantanément le foyer houille en foyer bois ou inversement. Accessoires nickelés.

N°	Dimensions aux pieds		Haut.	Diam. de la buse	Dist. du sol au-d. de la buse	Pass. des bûches	Long. des bûches	Capac. de chauffe	Poids d'exp.
	Larg.	Prof.							
250	m. 0.540	m. 0.310	m. 0.540	mm. 111	m. 0.460	mm. 160/210	m. 0.350	m ³ 75 à 100	kg 71
								Émail céramique	Émail marbré



N° 250

"CHAUFFETTE-MIXTE"

PRIX du poêle sans plateau

Frs

345 »

400 »

— du plateau de parquet 700 x 390 —

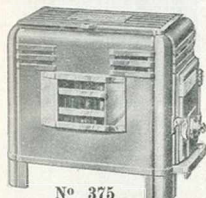
40 »

55 »

Emaux céramiques : vert, gris, brun, bleu, aubergine. Emaux marbrés : brun, gris.

POÊLE "MARIANNA MIXTE" DEVILLE

Feu continu et visible, buse derrière, réglage par valve, couvercle dessus ouvrant, fenêtre de visibilité nickelée, façade et côtés émaillés.



N° 375

"MARIANNA MIXTE"

N°	Long.	Larg.	Haut.	Hauteur au-dessus de la buse	Diam. de la buse	Long d'une bûche	PRIX	
							céramique	marbré
	m./m	m./m	m./m	m./m	m./m	m./m	Frs	Frs
375	540	310	470	320	90	420	255 »	272 »

Émaux : gris, bleu, brun, vert, aubergine. marbrés : gris, brun.

"ROSIÈRES-MIXT"

Foyer transformable pour l'usage du bois et du charbon, entièrement en fonte, porte à fermeture hermétique.

Long.	Largeur	Hauteur	Diamètre de la buse	Distance du sol au-dessus de la buse	Long. du foyer	Capacité de chauffe	Poids d'expéd
m.	m.	m.	mm.	m.	m.	m ³	kg.
0.480	0.370	0.500	97	0.395	0.410	75 à 100	59

Prix : Émail céramique (gris, bleu, brun)

295 »

PLATEAU DE PARQUET

(Convient à la cheminée "Comita" comme au poêle 307)

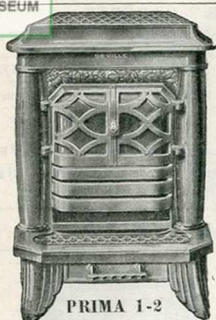
Prix : Fonte émail céramique

70 »



ROSIÈRES
"MIXT"
307

CHEMINÉES FONTE FIXES



PRIMA 1-2

CHEMINÉE " PRIMA " DEVILLE à feu intermittent

Feu ouvert, tirage direct, portes garnies de mica avec panneaux mobiles de façade nickelée. Foyer rétractaire, buse ronde.

AVIS IMPORTANT. — Cette cheminée étant à tirage direct, il importe que le tuyau en tôle soit muni d'une clé pour modérer l'intensité du feu et en assurer le réglage. Procéder à l'allumage par un feu doux.

	Haut.	Larg.	Diamètre de la buse	Poids	PRIX Email noir	PRIX Email céramique
	m./m	m./m	m./m	kg.	Frs	Frs
Prima 1	525	380	97	28	160 »	170 »
Prima 2	590	425	104	34	200 »	215 »

Émaux : Noir, vert, gris, bleu, brun, aubergine.

CHEMINÉES FONTE FIXES à FEU CONTINU

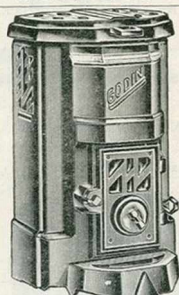
NOUVELLE CHEMINÉE " GODIN " N° 136

Façade et côtés émaillés, porte de foyer à feu visible, réglable par valve, grille rotative, accessoires nickelés. Brûlant coke, anthracite et boulets.

Numéro	Larg.	Haut.	Profond. cendrier compris	Diamètre de la buse	Capacité chauffe	PRIX émaillé marbré	
						Frs	Frs
136	340	620	320	0,33	80	275 »	325 »

Émaux céramiques : gris, bleu, brun.

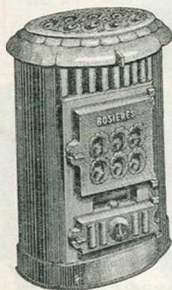
Émaux marbrés : gris ou brun.



N° 136

NOUVELLE CHEMINÉE " CITA " ROSIÈRES

Façade et côtés émaillés, porte de foyer à feu visible, accessoires nickelés. Brûlant coke, anthracite et boulets.



" CITA "

Larg.	Haut.	Prof.	Diam. buse	Capacité chauffe	Foyer			Poids	PRIX émaillé
					Haut.	Larg.	Prof.		
m./m	m./m	m./m	m./m	m ³	m./m	m./m	m./m	kg	Frs
436	620	300	97	100 à 120	330	260	160	55	265 »

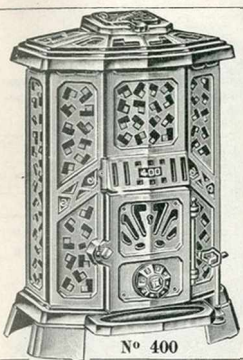
Émaux : gris, bleu ou brun.



CHEMINÉES FONTE FIXES à FEU CONTINU

FOYER HYGIÉNIQUE "GODINETTE" N° 400 GODIN

Brûlant eoke, anthracite et boulets, à grilles pivotantes, garnitures nickelées. Portes de chargement et de foyer à joint d'amiante.



N° 400

Larg.	Prof.	Haut.	Diam. de la buse	Dist. du sol au-dessus de la buse	Volume de chauffe	PRIX	
						céramique	marbré
m/m	m/m	m/m	m/m	m/m	m ³	Frs	Frs
390	240	680	83	445	75	345 »	400 »
Plateau seul pour dito						50 »	65 »

Émaux céramiques : gris, bleu, brun,
— marbrés : gris ou brun.

FOYER HYGIÉNIQUE N° 418 GODIN

Brûlant eoke, anthracite et boulets. Sa porte de chargements de grandes dimensions permet également l'usage du bois. Foyer ovale tôle, garni terre réfractaire. Grille pivotante manœuvrable de l'extérieur. Portes de chargement et de foyer à joint d'amiante.



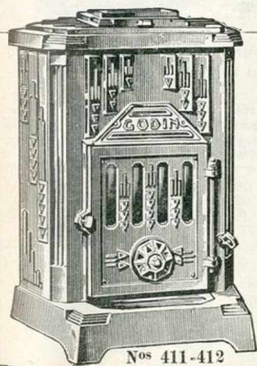
N° 418

Larg.	Prof.	Haut.	Diam. de la buse	Dist. du sol au-dessus de la buse	Volume de chauffe	PRIX	
						céramique	marbré
m/m	m/m	m/m	m/m	m/m	m ³	Frs	Frs
520	290	620	90	395	75 à 100	460 »	515 »

Émaux céramiques : gris, bleu, brun,
marbrés : gris ou brun.

FOYER HYGIÉNIQUE Nos 411-412 GODIN

Brûlant eoke, anthracite et boulets. Sa porte de chargements de grandes dimensions permet aussi l'usage du bois. Foyer ovale tôle, garni terre réfractaire. Grille pivotante manœuvrable de l'extérieur. Portes de chargement à joints d'amiante. Accessoires nickelés.

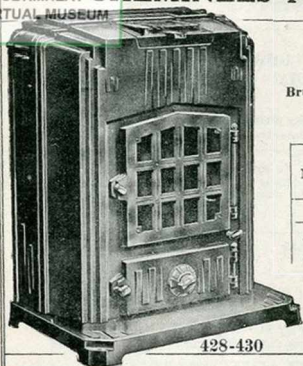


Nos 411-412

N°	Larg.	Prof.	Haut.	Diam. de la buse	Dist. du sol au-dessus de la buse	Volume de chauffe	PRIX	
							céramique	marbré
	m/m	m/m	m/m	m/m	m/m	m ³	Frs	Frs
411	425	290	635	90	420	100 à 125	475 »	535 »
412	495	300	690	97	450	150 à 175	585 »	680 »

Émaux céramiques : gris, bleu, brun,
marbrés : gris ou brun.

CHEMINÉES FONTE FIXES à FEU CONTINU



428-430

FOYER HYGIÉNIQUE Nos 428-430 GODIN

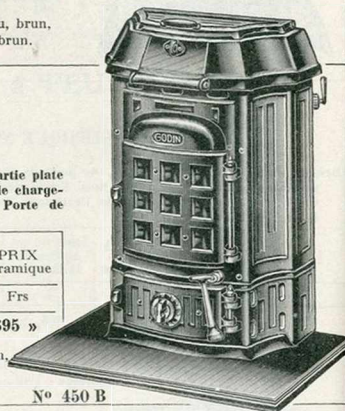
Brûlant coke, anthracite et boulets. Foyer fonte garni réfractaire. Une plaque arrière démontable permet le nettoyage des conduits de fumée. Porte de chargement plate et horizontale à joints amiantés. Accessoires nickelés.

N°	Larg. du corps	Prof. du corps	Haut. totale	Diam. de la buse	Dist. du sol au-dessus de la buse	Volume de chauffe	PRIX céramique		
							marbré	marbré	
							m ³	Frs	Frs
428	445	215	570	97	435	50 à 75	520 »	600 »	
430	525	245	680	97	470	75 à 100	670 »	790 »	

Émaux céramiques : gris, bleu, brun.
 — marbrés : gris ou brun.

FOYER HYGIÉNIQUE genre HOLLANDAIS "LE MODESTE" N° 450 B GODIN

Brûlant coke ou anthracite (ne jamais y brûler de charbon gras). La partie plate du dessus est montée à charnières et découvre un tampon permettant le chargement de l'appareil et pouvant recevoir un récipient à chauffer. Porte de chargement à la devanture, joints amiantés. Accessoires nickelés.



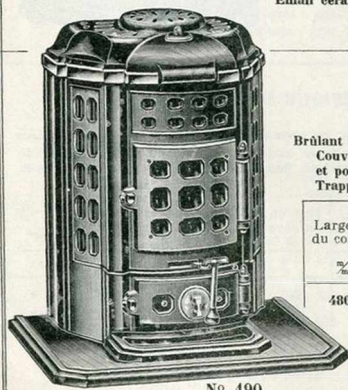
N° 450 B

Largueur au corps	Prof. au corps	Hauteur totale	Diam. de la buse	Dist. du sol au-dessus de la buse	Volume chauffe	PRIX céramique
m/	m/	m/	m/	m/	m ³	Frs
445	300	745	90	590	125	695 »

Email céramique : gris, bleu, brun.

FOYER HYGIÉNIQUE genre HOLLANDAIS "NILOC" N° 490 GODIN

Brûlant coke ou anthracite (ne jamais y brûler de charbon gras), foyer fonte. Couverture mobile découvrant un tampon permettant le chargement de l'appareil et pouvant recevoir un récipient à chauffer. Porte de chargement à la devanture. Trappe de ramonage partie inférieure derrière facilement démontable.



N° 490

Largueur du corps	Prof. du corps	Hauteur totale	Diam. de la buse	Dist. du sol au-dessus de la buse	Volume chauffe	PRIX céramique
m/	m/	m/	m/	m/	m ³	Frs
480	340	715	90	480	150 à 175	720 »

Email céramique : gris, bleu, brun.

CHEMINÉES FONTE FIXES à FEU CONTINU



CHEMINÉE " HELLIVER " N° 2451 DEVILLE

Sans joint à feu visible et continu, double réglage, porte émaillée, foyer réfractaire.

Haut.	Larg.	Profond. du corps	Diamètre de la buse	Capacité de chauffe	Poids	PRIX émail céramique
m./in	m./in	m./in	m./in	m ³	kgs	FrS
663	460	280	83	90 à 120	64	340 »

Émaux : gris, bleu, brun, vert, aubergine.

CHEMINÉE A HOUILLE " COMITA " ROSIÈRES

à foyer réfractaire à feu continu

Grille pivotante, porte de foyer et de cendrier à joints hermétiques.
La cheminée " Comita " permet également l'utilisation du bois.

Hauteur	Largeur totale	Profond. du corps	Ouvert. du gueulard	Diam. de la buse	Distance du sol au-dessus de la buse	Capacité de chauffe	Poids d'expéd.
m.	m.	m.	mm.	mm.	m.	m ³	kg.
0.650	0.420	0.290	120 x 180	97	0.435	75 à 100	60

Prix : Email céramique.

300 »

Émaux céramiques : gris, bleu, brun,



" COMITA "

CHEMINÉES " LILVER " N° 2450 et HIVER N° 2452

à feu continu DEVILLE

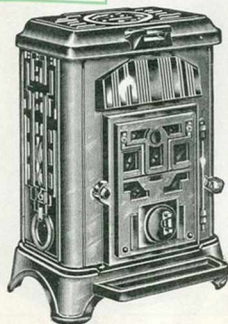
Sans joint à feu visible, double réglage par valve, foyer réfractaire. Porte émaillée, accessoires nickelés.



Haut.	Larg.	Prof. du corps	Diam. de la buse	Haut. du sol au-dessus de la buse	Capacité de chauffe	Poids	PRIX émail céramique
m./in	m./in	m./in	m./in	m./in	m ³	kgs	FrS
Lilyver N° 2450	628	440	280	83	427	75 à 100	56 290 »
Hiver N° 2452	750	515	280	83	460	110 à 140	70 390 »

Émaux : vert, gris, bleu, brun, aubergine.

CHEMINÉES FONTE FIXES à FEU CONTINU



FOYER HYGIENIQUE " RADIOLETTE " N° 384 GODIN

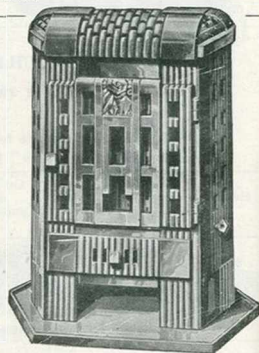
Brûlant coke, anthracite, boulets et éventuellement du bois. Foyer tôle garniture réfractaire. Grille pivotante manœuvrable de l'extérieur. Chargement par porte à joint fraisé placée sous le couvercle à charnière de l'appareil. La porte unique de foyer et de cendrier est à joint d'amiante et à vis c'est-à-dire hermétique. Côtés et auvent ajourés permettant à la chaleur de se répandre, Accessoires nickelés.

Largeur du corps	Profond. du corps	Hauteur totale	Diamètre de la buse	Dist. du sol au-dessus de la buse	Volume chauffe	PRIX	
						céramique	marbré
m/ /m	m/ /m	m/ /m	m/ /m	m/ /m	m ³	Frs	Frs
420	255	665	83	470	75 à 100	420 »	490 »

Émaux céramiques : gris, bleu, brun,
marbrés : gris ou brun.

CHEMINÉE MIXTE BOIS ET CHARBON A 120 St-NICOLAS

Façade et côtés fonte émaillée. Derrière tôle forte. Dôme à charnière permettant de placer un récipient sur le dessus du foyer. Grille de devant ouvrante. Grande puissance de chauffe, vaste cendrier. Aucune transformation pour passer du bois au charbon. Brûle des bûches de 33 %. Accessoires nickelés.



Largeur du dessus	Profond. du dessus	Hauteur	Diamètre de la buse	Dist. du sol au-dessus de la buse	Volume chauffe	Poids
						kgs
m/ /m	m/ /m	m/ /m	m/ /m	m/ /m	m ³	
470	290	650	104	460	60	45

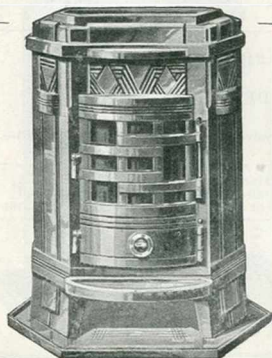
PRIX : émaillé céramique (sans plaque)

Frs 195. »

Plaque de parquet céramique.

55. »

Émaux céramiques : gris, bleu, brun, chamois.



CHEMINÉE " IDEALE LUXE " St-NICOLAS

A feu visible et continu avec porte de cendrier, fonte émaillée céramique. Accessoires nickelés.

Largeur	Hauteur	Diamètre de la buse	Dist. du sol au-dessus de la buse	Volume chauffe	Poids
					kgs
m/ /m	m/ /m	m/ /m	m/ /m	m ³	
440	670	104	480	90	55

PRIX émaillé céramique (sans plaque)

Frs 315 »

Plaque de parquet

55 »

Émaux céramiques : gris, bleu, brun, chamois.