

SOCIÉTÉ GÉNÉRALE DE CONSTRUCTIONS ÉLECTRIQUES

S. A. R. L. CAPITAL 5.367.000 Fr.

SIÈGE SOCIAL
& BUREAUX

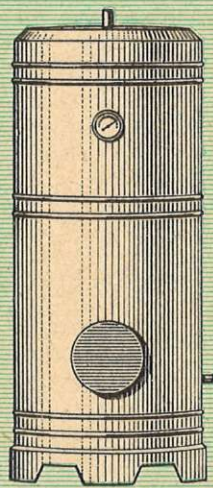
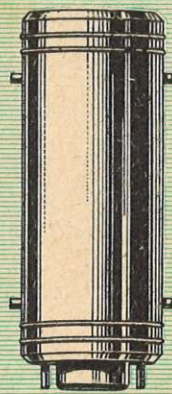
35 AVENUE GEORGE V
TÉL. : ÉLY. 25-07 (Lignes groupées)

USINE 20 & 22 RUE PASTEUR
TÉL. : OSNY 30 (Lignes groupées)



SOGIECO

CHAUFFE-EAU A ACCUMULATION BREVETÉ S. G. D. G.



De tous les appareils chauffés à l'électricité, le chauffe-eau, s'il est bien construit, est sûrement le plus économique et l'un des plus pratiques puisqu'il fonctionne sur toutes les conduites d'eau quelle que soit leur pression. Tous nos appareils ont été conçus pour utiliser au maximum le courant à tarif réduit que les réseaux mettent à la disposition des usagers pendant certaines heures de la nuit et de la journée.

A cet effet, tous nos types de chauffe-eau, spécialement calorifugés, absorbent une faible puissance pour porter l'eau à la température désirée sous le contrôle d'un Thermostat automatique de précision faisant partie d'un faisceau électrique facilement démontable.

INDICATIONS POUR DÉTERMINER LA CAPACITÉ DE L'APPAREIL

Consommation quotidienne approximative d'eau à 85°

Cuisine	par personne	8 litres
Toilette	» »	10 »
Lessive	» »	35 »
Petit Bain	» »	30 »
Grand Bain	» »	65 »
Coiffeurs	» »	50 »
Douche	» »	15 »

FABRICATION CONFORME A L'U. S. E.

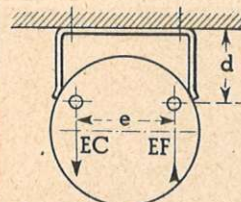
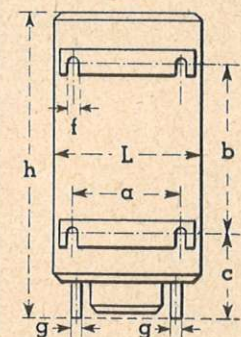
CHAUFFE-EAU A ACCUMULATION

TYPE MURAL

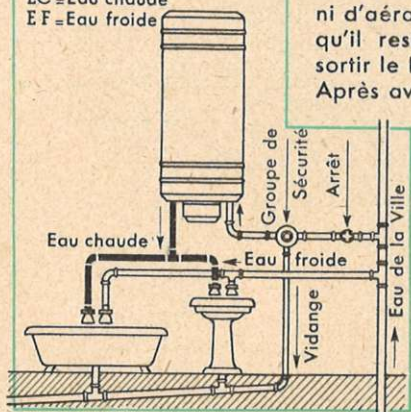
— de 25 à 150 litres —

CES COTES SONT VALABLES POUR TOUS NOS TYPES D'APPAREILS

DESSIN de fixation & TABLEAU des dimensions avec calibres des TUBES d'entrée et sortie d'eau



EC = Eau chaude
EF = Eau froide



TYPE	CM 25	CM 50	CM 75	CM 100	CM 125	CM 150
a	360	360	440	440	440	440
b	400	400	800	800	800	800
c	170	170	250	250	250	250
d	120	120	175	175	175	175
e	160	160	230	230	230	230
f	15	15	15	15	15	15
g	15/21	15/21	20/27	20/27	20/27	20/27
h	800	1,050	1,140	1,410	1,340	1,460
L	380	450	500	500	560	560

Le NUMÉRO du TYPE indique la contenance en litres

INSTRUCTIONS

Nos Chauffe-Eau n'ont besoin ni de cheminée ni d'aération et se posent n'importe où pourvu qu'il reste au dessous 40 centimètres pour sortir le Faisceau de la Chaudière.

Après avoir accroché le Chauffe-eau, amener l'eau de la Ville, sur la droite, à un Robinet d'ARRÊT pour le raccordement de notre GROUPE de SÉCURITÉ-GS1 avec le Tube d'Eau Froide de l'appareil et une bonne conduite de Vidange, comme l'indique le dessin ci-contre. Effectuer ensuite la canalisation des Robinets de Puisage d'Eau Chaude en Tube Cuivre dont le réchauffage est moins long.

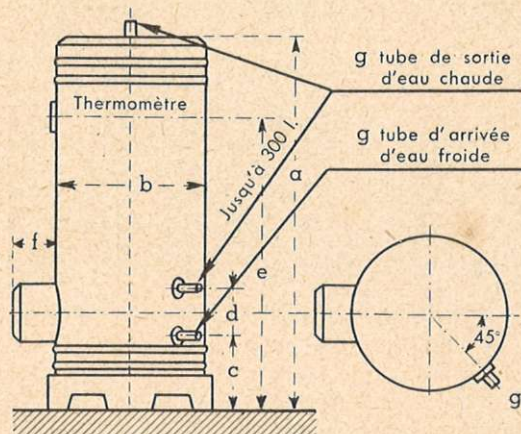
Enfin, faire le branchement électrique suivant la nature du courant.

PRESSIION D'EAU D'UTILISATION = 6 K Cm2

CHAUFFE-EAU A ACCUMULATION

TYPE STABLE VERTICAL

— de 200 à 1000 litres —



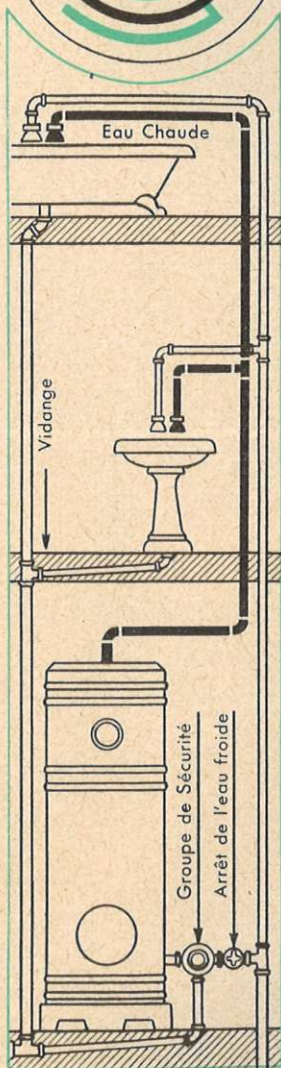
CES COTES SONT VALABLES POUR TOUS NOS TYPES D'APPAREILS
ENCOMBREMENT AVEC CALIBRES DES TUBES D'EAU

TYPE	a	b	c	d	e	f	g
CS 200	1640	600	300	150	1350	150	20/27
CS 300	1870	650	300	150	1550	150	20/27
CS 400	1870	750	300	Centre supérieur	1550	150	26/34
CS 500	1890	800	300		1600	150	26/34
CS 600	1980	860	300		1700	150	26/34
CS 800	2035	1000	300		1700	150	26/34
CS1000	2500	1000	300		2000	150	26/34

Le NUMÉRO du TYPE indique la contenance

Jusqu'à 6 Kgs de PRESSION : Il faut, toujours,
1 THERMOSTAT selon la nature du COURANT et 1
GROUPE de SÉCURITÉ avec canalisation de VIDANGE
AU-DESSUS de 6 Kgs de PRESSION : Il faut,
en plus, 1 RÉDUCTEUR de PRESSION et 1 ROBINET-FILTRE

La simplicité d'installation (voir ci-contre) et la
régularité de fonctionnement de notre Type CS
de CHAUFFE-EAU STABLE sont imbattables



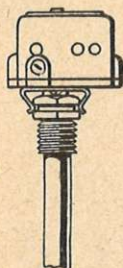
PRESSIION DE SERVICE MAXIMUM 6 KILOGS PAR Cm2

CHAUFFE-EAU A ACCUMULATION

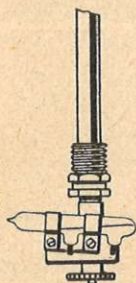
ACCESSOIRES DE RÉGULATION

ÉLECTRIQUES & HYDRAULIQUES

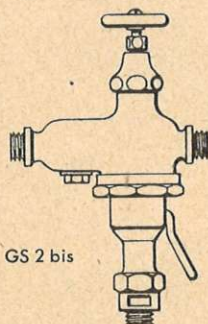
NUMÉROS & DÉSIGNATION des ACCESSOIRES



THS a 1



THS c 2
et
THS t 3



GS 2 bis

THERMOSTATS SUISSES

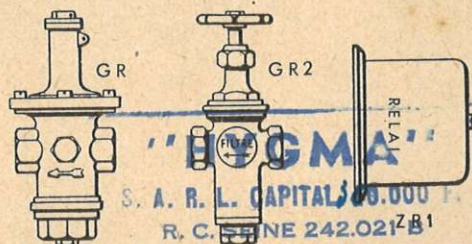
NUMÉROS	CONTACTS	INTENSITÉS	COURANTS	VOLTAGES
THS a 1	secs	15 A	Alternatif	110/380
THS c 2	mercure	15 A	Continu	110/220
THS t 3	mercure	15 A	Triphasé	110/380
THS c 4	mercure	6 A	Continu	110/220
THS a 5	Le même que THS a 1 mais à Fusible			

THERMOSTATS FRANÇAIS

THF a 1	secs	15 A	Alternatif	110/380
THF a 1 bis	secs	15 A	Alternatif	110/380
THF c 2	mercure	15 A	Continu	110/220
THF t 3	secs	15 A	Triphasé	110/380
THF t 3 bis	mercure	15 A	Triphasé	110/380

HYDRAULIQUE

GS 1	Groupe de sécurité ZAMAC			
GS 2	Groupe de sécurité standard ¹⁵ / ₂₁			
GS 2 bis	Groupe de sécurité de précision ¹⁵ / ₂₁			
GS 3	»	»	»	²⁰ / ₂₇
SS 1	Soupape de sécurité			
BM 1	Batterie mélangeuse			
GR	Réducteur de pression de 15 à 5 Kg.			



REPRÉSENTÉ PAR

68, Boul^d de Strasbourg, PARIS

Téléphone: BOTzaris 49.27 & 69.79