



Votre  
**SOUCI de MÉNAGÈRE**  
vous fait rechercher  
**toutes les ÉCONOMIES**  
**possibles**

Il en est **UNE** que **VOUS POUVEZ RÉALISER**  
— et que **VOUS NE CONNAISSEZ PAS** —

Évaluez le **CONFORT** et l'**ÉCONOMIE**  
que vous procure notre

# **BUANDERIE MODERNE**

qui vous prépare de l'**EAU BOUILLANTE** en 15 MINUTES

**Chauffage**

**Rationnel**

au

**Bois**

ou

**Charbon**

**Abondance**

d'**Eau**

**Chaude**

dans le

**Foyer**

et le

**Chaudron**



Dépositaires:

LA

# BUANDERIE MODERNE

mise à la portée de tous



**MÉNAGES /**  
**HOTEL /**  
**SANATORIUM /**  
**BOUCHERIE /**



répond à

UN BESOIN RÉEL DU PUBLIC MODERNE  
■ qui ÉCONOMISE et qui TRAVAILLE ■

L'Acheteur a la satisfaction de posséder  
**UNE VALEUR QUI LUI RAPPORTERA**  
**UN INTÉRÊT DURABLE**

**ESSAYEZ! C'EST UN RÉEL PLAISIR**  
**QUE DE FAIRE VOTRE BLANCHISSAGE**

AVEC CE  
VÉRITABLE USTENSILE DE LA VIE ÉCONOMIQUE  
QUI FORME UN TOUT  
D'UNE EXCEPTIONNELLE APPLICATION PRATIQUE

**Consultez s.v.p. les Instructions d'installation en  
5<sup>e</sup> & 6<sup>e</sup> Pages.**

## Documentation technique



Construite, soit en Tôle d'acier soudée à l'autogène et galvanisée au bain après fabrication, soit en cuivre, cette Buanderie moderne, très robuste, est d'une exécution particulièrement soignée et peut être déplacée facilement.

Bien conçue à tous points de vue, elle présente notamment l'appréciable avantage d'être munie d'un foyer à doubles parois formant un réservoir, qui est relié à la conduite d'eau ou à défaut de cette dernière, soit à un entonnoir, soit à un bassin à réserve d'eau.

On l'alimente par n'importe quel combustible solide, tel que: Bois, charbon, briquettes.

Grâce à ses grandes surfaces de chauffe ainsi qu'à la circulation parfaite du feu autour du foyer et du chaudron, elle consomme peu; une Economie de combustible de plus de 50% est réalisée et le rendement le plus efficace est obtenu.

Pas de chauffage inutile de maçonnerie, cette dernière étant supprimée; donc pas de pertes d'une seule calorie au profit d'un amas de briques.

Cette buanderie moderne est construite en trois modèles différents, soit:

N° 1 tout en acier galvanisé au bain.

N° 2 foyer acier galvanisé, chaudron cuivre.

N° 3 tout en cuivre.

Chacun de ces types se fait en diverses grandeurs, à savoir: 140 170 200 275 350 500 litres et plus de contenance totale, laquelle est répartie par moitié env. entre le chaudron et le foyer. Pour une famille de 4 à 5 personnes par exemple, on emploie généralement la grandeur de 170 litres de contenance totale.

## Application Pratique

Représentez-vous cette Buanderie moderne en action: Par le feu du foyer l'eau du réservoir et du chaudron entre rapidement en ébullition et une forte vapeur se développe. Une circulation d'eau bouillante s'établit par le déversoir à travers le linge à laver. Les pièces à laver sont à savonner et à laisser tremper avant la lessive, ordinairement durant la nuit, c'est-à-dire pendant 10-12 heures.

L'appareil produit l'eau chaude en abondance dans le réservoir, de sorte qu'on en a toujours une réserve plus que suffisante pour le rinçage du linge.

Au besoin l'eau chaude peut servir également à alimenter une salle de bains ou encore être destinée à tout autre usage.

## Économie

En résumé la lessive se fait avec toutes les Économies possibles et dans des conditions de rapidité et d'hygiène parfaites.

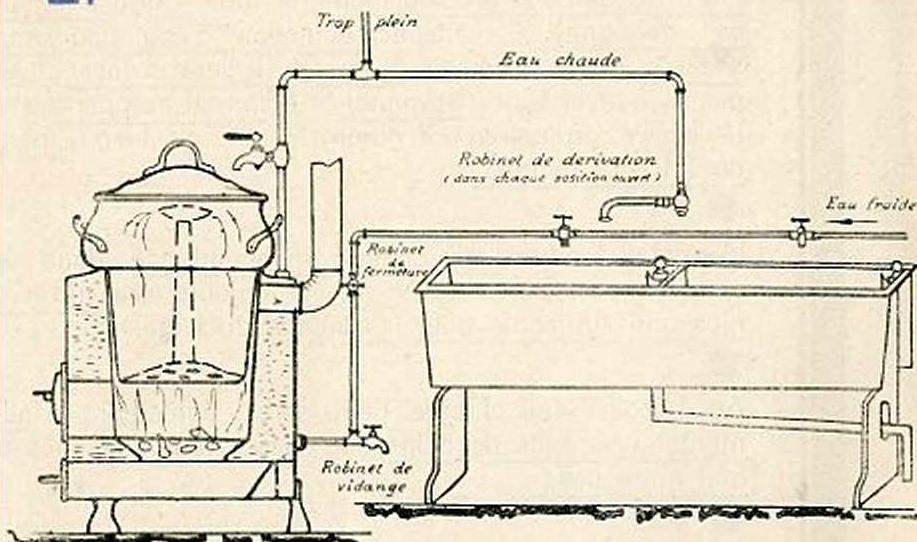
Sans exagération, on peut prétendre que l'Économie faite comme temps de travail et frais de chauffage avec cette Buanderie moderne est d'au moins 50%, par rapport aux méthodes ordinaires de lavage.

N'hésitez donc pas davantage à vous acquérir votre Buanderie moderne et rendez vous compte que le Blanchissage donné à faire au dehors, c'est la mort du linge, qui s'abîme à vue d'oeil, tandis que cette Buanderie moderne doublera la durée du votre, en vous permettant de faire ce travail chez vous sous vos yeux.

## Conclusions

**Peut-on rêver plus de Commodité devant les nécessités de l'existence actuelle!**

## Installation



## Instructions Générales

L'installation et le mode d'alimentation de cette Buanderie moderne sont d'une application facile et pratique.

Le principe en est le suivant:

L'alimentation du réservoir du foyer en eau froide se fait: soit par simple branchement d'une conduite d'amenée de l'eau froide de  $\frac{1}{2}$ " sur la canalisation, soit à défaut de cette dernière, par un entonnoir ou par un bassin à réserve d'eau.

L'arrivée de l'eau froide par cette conduite de  $\frac{1}{2}$ " est déterminée, avant son entrée dans le réservoir du foyer, par un robinet de fermeture, monté sur la conduite d'amenée de l'eau froide.

L'alimentation du réservoir du foyer se fait par le bas, l'eau froide y pénétrant par un orifice muni d'une pièce de réduction ayant un perçage de 4 <sup>m</sup>/<sub>m</sub> au plus pour le passage de l'eau froide, ceci afin de diminuer, c'est-à-dire d'éviter une trop grande pression dans le réservoir.

La Buanderie étant mise sous feu après remplissage, l'eau chaude, selon le principe des différences de densité avec l'eau froide, s'élève au fur et à mesure du chauffage et de l'arrivée de l'eau froide et la circulation d'eau chaude s'établit. Le débit d'eau froide est arrêté, lorsque l'abondance en eau chaude est jugée suffisante.

Le départ de l'eau chaude s'effectue à la partie supérieure du réservoir par une conduite qui ne doit pas être d'un diamètre inférieur de 1" qui est celui du manchon de sortie auquel elle est adaptée. Cette conduite à eau chaude de 1" doit être à écoulement libre, soit par le tuyau lui-même, soit par un robinet d'au moins 1" ne pouvant être fermé.

L'eau chaude peut être élevée jusqu'à un maximum de 4 m de hauteur et servir ainsi à n'importe quel autre usage (baignoire etc.)

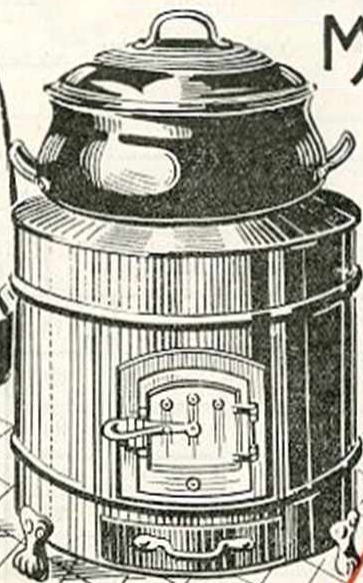
Pour assurer une sécurité absolue, le trop plein en eau chaude est dirigé par un simple tuyau de dégagement libre, recourbé à une certaine hauteur d'élévation, d'où l'eau est évacuée dans le bac à laver ou bien elle s'écoule librement sur le sol.



**EAU  
CHAUDE  
EN**



**AVEC LES  
BUANDERIES  
MODERNES**



**USINE DE GALVANISATION  
DU HAUT-RHIN**

S. A. R. L.

**LUTTERBACH** PRÈS MULHOUSE  
TÉLÉPHONE 26.17 R. C. Mulhouse B 547

**TARIF 1934**



**JUGEZ-EN**

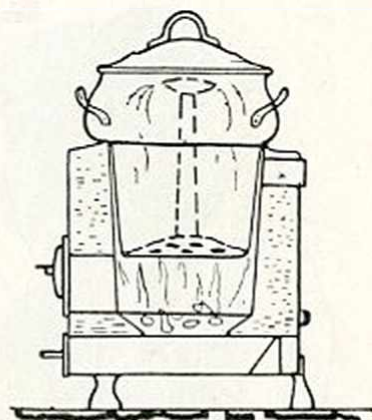
# Buanderie moderne

avec Foyer formant réservoir  
pour  
Ménages, Hôtels, etc.



N° 1-3

**Raccordement  
à la  
conduite d'eau**  
ou  
à défaut  
avec  
entonnoir  
ou  
bassin  
à réserve d'eau



Coupe N° 1-3

N°		1		2		3	
Exécution	Foyer Chaudron Déversoir	Galvanisé Galvanisé Galvanisé	Galvanisé Galvanisé Galvanisé	Galvanisé Cuivre étamé int. Galvanisé	Cuivre Cuivre étamé int. Galvanisé	Cuivre Cuivre étamé int. Galvanisé	Cuivre Cuivre étamé int. Galvanisé
<b>Contenance Litres</b>	Totale	140	170	200	275	350	
	Chaudron	65	80	100	130	175	
	Foyer	75	90	100	145	175	
Diamètre du foyer environ	cm	65	65	70	78	90	
Hauteur du foyer environ	cm	71	76	76	76	76	
Hauteur totale environ	cm	98	103	106	106	106	
Diamètre de la buse	cm	12	12	12	12	12	
Poids total environ	KG	60	65	73	80	90	
<b>Prix Frs.</b>	N° 1	690	750	850	1000	1500	
	N° 2	940	1000	1125	1315	1875	
	N° 3	1190	1315	1600	2125	3125	
<b>Surprix</b> pour chauffage au gaz		480	520	575	650	750	

Pour pièces détachées et accessoires consultez pages 6 et 7





# Buanderies

Foyers maçonnés

chaudrons soudés en tôle d'acier, galvanisés  
ou en tôle cuivre, étamée à l'intérieur



0m%

**Chauffage  
au  
bois  
ou au  
charbon**



**Forme  
bombée  
avantageuse  
des  
chaudrons**

**N° 21 et 25**

N°		21			25	
Exécution	Foyer	Peint et maçonné			Peint et maçonné	
	Chaudron	Galvanisé			Cuivre étamé int.	
Sans déversoir		Sans déversoir			Sans déversoir	
Contenance Litres		45	65	80	100	130
Diamètre du foyer environ	cm	47	58	58	63	70
Hauteur du foyer environ	cm	57	58	63	63	63
Hauteur totale environ	cm	80	85	90	90	90
Diamètre de la buse	cm	12	12	12	12	12
Poids total environ	KG	50	70	75	100	130
Prix Frs. sans déversoirs	N° 21	240	275	295	330	380
	N° 25	480	515	535	595	687

Pour pièces détachées et accessoires consultez pages 6 et 7

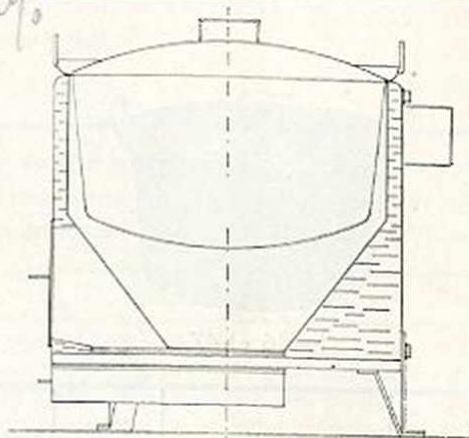
# Buanderies «Idéal»

en tôle d'acier forte

Ne craint ni chocs ni manque d'eau



N° 31-34



Coupe N° 34

N°		31	32	33	34		
Exécution	Foyer Chaudron	Peint Peint	Peint Galvanisé	Galvanisé Galvanisé	Galvanisé Galvanisé		
Litres	N° 31-34 Chaudrons	65	80	100	125	150	
	N° 34 Foyer seul	50	60	70	85	100	
	N° 34 Total	115	140	170	210	250	
Diamètre du foyer environ cm		62	67	73	80	87	
Hauteur totale environ cm		80	82	85	86	87	
Diamètre de la base cm		13	13	13	13	13	
Poids total environ KG		65	80	90	100	115	
Prix sans déversoirs	Foyer à simple paroi avec 3 plaques contre-feu	N° 31	260	300	345	390	435
		N° 32	285	335	385	430	470
		N° 33	290	340	390	440	480
	Foyer formant réservoir d'eau	N° 34	520	610	700	790	865
Prix maçonnerie foyer inférieur		30	30	40	50	60	
Surprix toute maçonnerie		90	100	120	140	170	

Pour pièces détachées et accessoires consultez pages 6 et 7



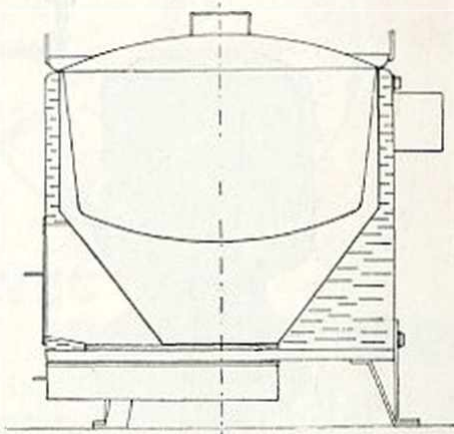
# Buanderies «Idéal»

en tôle d'acier forte

Ne craint ni chocs ni manque d'eau



**N° 31-34**



**Coupe N° 34**

No		31	32	33	34		
<b>Exécution</b>	Foyer Chaudron	Peint Peint	Peint Galvanisé	Galvanisé Galvanisé	Galvanisé Galvanisé		
<b>Litres</b>	No 31-34 Chaudrons	<b>200</b>	<b>250</b>	<b>300</b>	<b>400</b>	<b>500</b>	
	No 34	Foyer seul	125	150	175	200	250
		Total	<b>325</b>	<b>400</b>	<b>475</b>	<b>600</b>	<b>750</b>
Diamètre du foyer environ	cm	94	106	118	128	136	
Hauteur totale environ	cm	88	90	92	94	96	
Diamètre de la buse	cm	15	15	15	15	15	
Poids total environ	KG	130	160	190	240	280	
<b>Prix sans déversoirs</b>	Foyer à simple paroi avec 3 plaques contre-leu	No 31	<b>485</b>	<b>550</b>	<b>620</b>	<b>785</b>	<b>900</b>
		No 32	<b>540</b>	<b>615</b>	<b>700</b>	<b>870</b>	<b>1000</b>
		No 33	<b>550</b>	<b>625</b>	<b>710</b>	<b>885</b>	<b>1015</b>
	Foyer formant réservoir d'eau	No 34	<b>1000</b>	<b>1125</b>	<b>1275</b>	<b>1575</b>	<b>1800</b>
<b>Prix</b>	maçonnage foyer inférieur	<b>80</b>	<b>100</b>	Prix sur demande de même pour contenances supérieures			
<b>Surprix</b>	toute maçonnée	<b>200</b>	<b>250</b>				

Pour pièces détachées et accessoires consultez pages 6 et 7

## Essoreuses-Sécheuses

N° 14  
A eau



N° 15  
Electrique



N°	Linge KG	Diam. cm	Haut. cm	Frs.	Force motrice		Exécution
					Eau pression minimum		
14-1	12	46	70	1275	Eau	2 ATM	Tambour en cuivre chromé manteau extérieur cuivre bruni soubassement peint.
14-2	18	58	75	1875		4 ATM	
15-1	12	46	70	2675	Courant élec. continu ou alternatif	1/6 HP	<b>Surprix 85 Frs.</b> pour tambour ext. chromé
15-2	18	58	75	3660		1/3 HP	

*Mode de courant, voltage, etc. sont à indiquer*

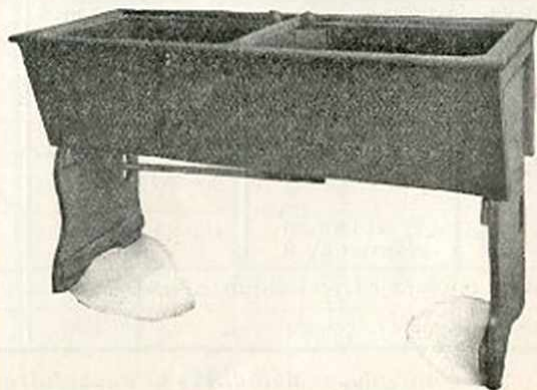
## Bac à laver

N° 18

en bois doublé de zinc  
avec soupapes et vidange

Longueur 150 cm  
Largeur 50/38 cm  
Profondeur 35 cm  
Hauteur 85 cm

Frs. 400





# Chaudrons

avec couvercles



N° 46 et 47



N° 43 et 45

N°	Exécution	Pour N°	Litres Prix							
			45	65	80	100	125 130	150 175	200	
<b>Chaudrons avec couvercles</b>										
43	Galvanisé	1 et 21	90	95	100	105	130			
45	Cuivre étamé	2, 3, 25	330	335	340	370	437			
46	Peint	31	—	112	125	140	155	169	190	
47	Galvanisé	32-34	—	145	165	185	205	225	257	
<b>Couvercles</b>										
56	Peint	46	—	22	25	28	30	34	40	
57	Galvanisé	47	—	30	35	40	45	50	57	
<b>Déversoirs</b>										
63	Galvanisé	63 et 65	20	22	22	25	28			
67	Galvanisé	66 et 67		35	40	45	50	55	62	

*Pour d'autres grandeurs veuillez nous consulter*

## Robinetterie en laiton

N°		Frs.
4	T de réduction 1" x 1/2" x 3/8"	10
5	Robinet d'arrêt 1/2"	17
6	Robinet eau froide 1/2"	16
7	Robinet à rotule 1"	55
8	Robinet eau chaude 3/8"	18
9	Robinet eau chaude 1"	35

## DÉVERSOIR



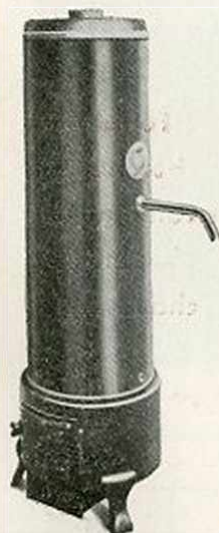
N° 63 et 67



## Chauffe-Bains

au bois ou aux briquettes  
très économique  
contenance 90 litres  
écoulement libre

*Amey*



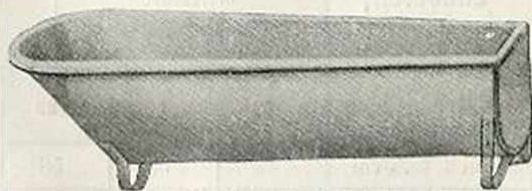
Diamètre du foyer environ	40 cm	
Hauteur totale environ	137 cm	
Diamètre de la buse	10 cm	
N°	Exécution	Frs.
61	Galvanisé et peint	400
62	Intérieur cuivre, extérieur galv. et peint	445
63	Cuivre intérieur et extérieur	540

## Baignoires

en tôle d'acier galvanisées

**N° 71**

sans soupape

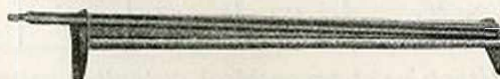


**N° 72**

avec soupape

Longueur cm	80	90	100	110	160	170	180
N° 71 Frs.	60	66	82	104	160	170	180
N° 72 Frs.	—	—	—	—	190	200	210
N° 75 Frs.	—	—	—	—	90	90	90

**N° 75**



**Rampe à gaz**