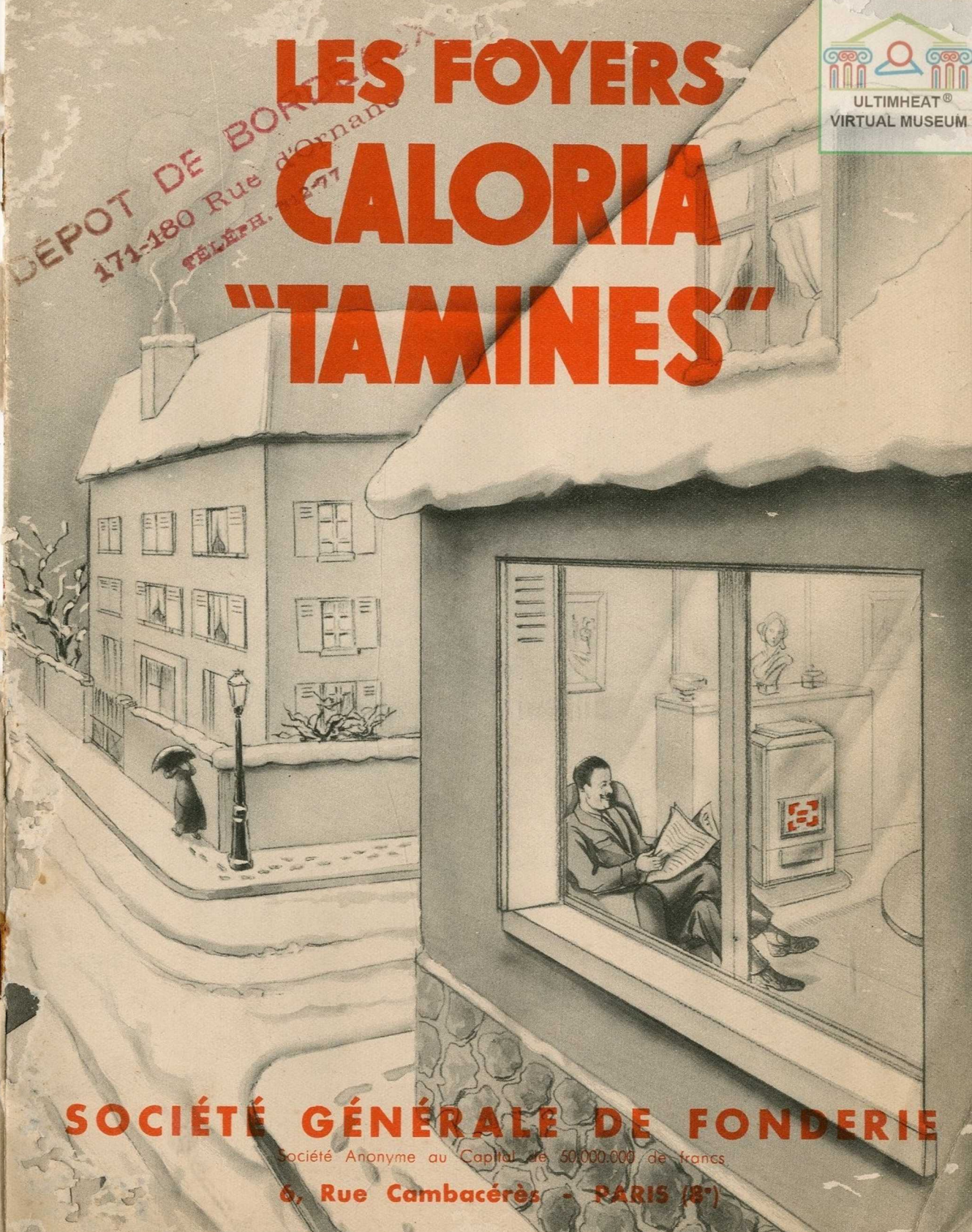




LES FOYERS CALORIA "TAMINES"

DÉPOT DE BORDENES
171-180 Rue d'Ornano
TÉLÉPH. 1477



SOCIÉTÉ GÉNÉRALE DE FONDERIE

Société Anonyme au Capital de 50.000.000 de francs

6, Rue Cambacérés - PARIS (8^e)



SI VOUS VOULEZ ÊTRE BIEN CHAUFFÉ...

Une seule solution !

Quand vient la mauvaise saison, quand villes et campagnes sont livrées au vent, à la pluie et au froid, quel bonheur de retrouver une maison douillette et gaie, **sa maison !**

Certes, grâce à CHAPPÉE, le modeste comme le riche peut aujourd'hui profiter de cette merveille pratique qu'est le **CHAUFFAGE CENTRAL chez soi.**

Mais voilà ! Il y a des cas (clauses de bail, difficultés d'installation, budget par trop serré) où le chauffage central ne peut pas être adopté !

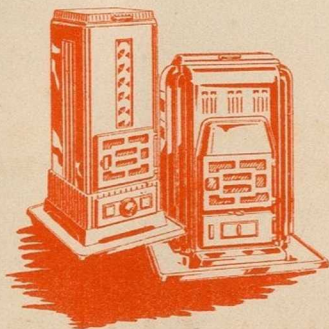
Que faire alors pour chauffer toutes les pièces d'une maison ou d'un appartement ?

Une seule solution s'impose :

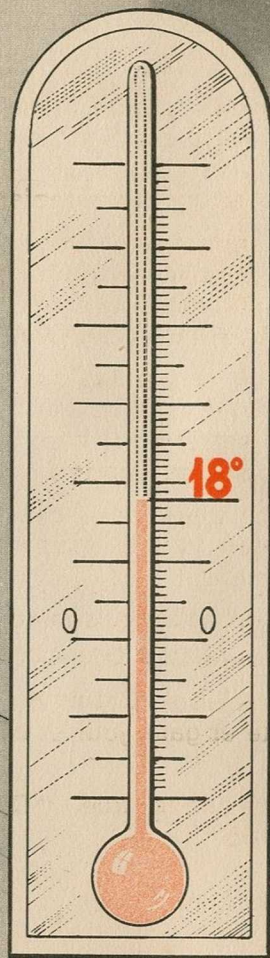
Acheter un "**CALORIA-TAMINES**".

Et la maison, **votre** maison, sera douillette et gaie, jour et nuit et à bon compte.

Qu'est-ce donc que "**CALORIA-TAMINES**" ?



A minuit comme à midi : 18°!
Quelle constance de caractère!
Quelle régularité, quel exemple de
fidélité, oui, quel exemple tu donnes
"CALORIA - TAMINES"!



**"CALORIA-TAMINES"... c'est de la CHALEUR
JOUR ET NUIT, et à BON MARCHÉ !**

Le "CALORIA-TAMINES" cheminée ou calorifère (ce mot, on le sait, signifie en latin **porte-chaleur**) domine tout autre appareil du même genre à feu continu, parce qu'il a, lui, un foyer à haut rendement, un foyer qui ne gaspille aucune des calories du charbon qu'on lui confie.

Un foyer "CALORIA-TAMINES" demeure **minutieusement au point** de combustion fixé par son usager. L'ouverture du **tirage** et la **position de la tige de manœuvre** réalisent cette parfaite obéissance (voir page 6). Un tel foyer brûle jour et nuit à l'allure qu'on lui impose, avec une régularité absolue.



EST-IL ÉCONOMIQUE ?

CONSTAT

L'an 1900 trente trois le cinq octobre à onze heures et demie du matin.
A la requête de

Je soussigné AUGUSTE POULEUR, huissier près le tribunal de première instance séant à Namur domicilié à Fosses.



Déclare être venu aux FONDERIES ET POELERIES DE ET A TAMINES, à l'effet de constater la durée de combustion au ralenti sans aucun rechargement de combustible, de leur poêle système "TAMINES", (brevets V. LAGNEAU) dénommé a Tamines "213" et dénommé à la société Générale de fonderie "332"

Le Poêle allumé et chargé, je l'ai plombé suivant procès-verbal de constat dressé par acte de mon ministère à la date du jeudi, vingt-huit septembre 1900 trente trois à onze heures vingt et une minutes.

Je suis revenu le samedi, trente vers dix sept heures ; le poêle brûlait et chauffait plombs intacts.

Même visite le mardi, trois octobre vers onze heures du matin. Nouvelle visite le mercredi vers dix sept heures et demie, Toujours même constatation.

Dernière visite jeudi cinq octobre à onze heures et demie du matin, le poêle était éteint.

D'après l'intensité de la chaleur dégagée par le poêle, le mercredi quatre octobre à dix sept heures et demie, on peut conclure que le poêle a du s'éteindre aux environs de minuit (mettons vingt trois heures vingt et une minutes pour arrondir les chiffres avec l'heure de départ).

IL A DONC FONCTIONNE SANS ARRÊT ET SANS RECHARGEMENT CENT CINQUANTE SIX HEURES.

CONSUMMATION HORAIRE : 11.400 SOIT 73 GRAMMES

156

SOIT EN VINGT QUATRE HEURES : UN KILOG HUIT CENT CINQUANTE DEUX GRAMMES.

Le Charbon employé était du charbon industriel petit grains 10/20.....

De tout quoi j'ai dressé le présent procès-verbal pour servir et valoir ce que de droit.

Dont acte

Cout : *trois cents dix francs*
Enregistré à Fosse 2^e Beau le sept oct 1900
vol. 20 f. 96 c. 24 un rôle sans renvoi

REQU: *quinze francs*
Le Receveur,
(R. FALYS)
[Signature]



Oui, un "CALORIA-TAMINES" est économique et de façon surprenante. Nous le prouvons. On voudra bien prendre la peine de lire une

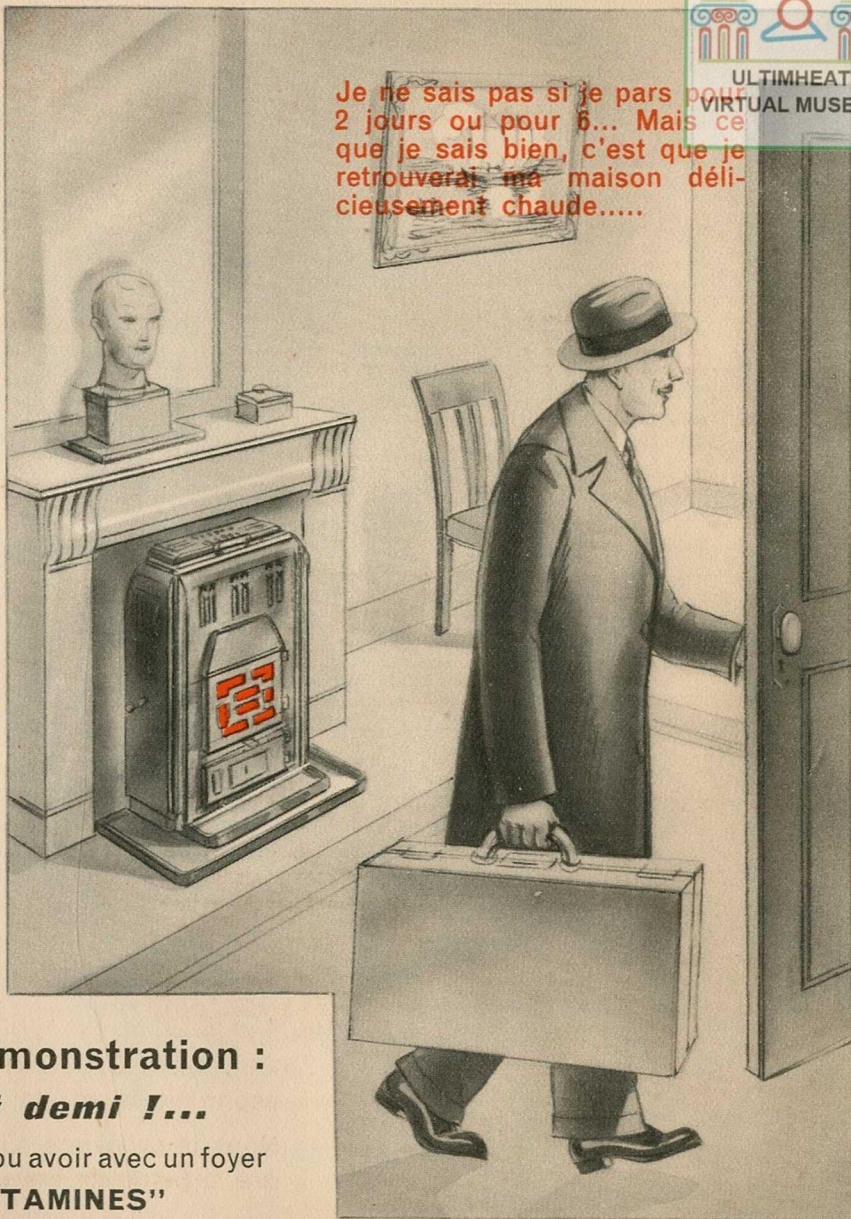
ATTESTATION OFFICIELLE

Le constat ci-contre, montre qu'un calorifère à foyer "CALORIA-TAMINES" a fonctionné, au ralenti, sans arrêt et sans rechargement, pendant 156 heures (soit 6 jours et demi) en consommant seulement, par jour, 1 kilog 852 grammes de charbon, petit grain.

**A-T-IL UN
BON RALENTI ?**



Je ne sais pas si je pars pour
2 jours ou pour 6... Mais ce
que je sais bien, c'est que je
retrouverai ma maison déli-
cieusement chaude.....



ULTIMHEAT®
VIRTUAL MUSEUM

**Une belle démonstration :
6 jours et demi !...**

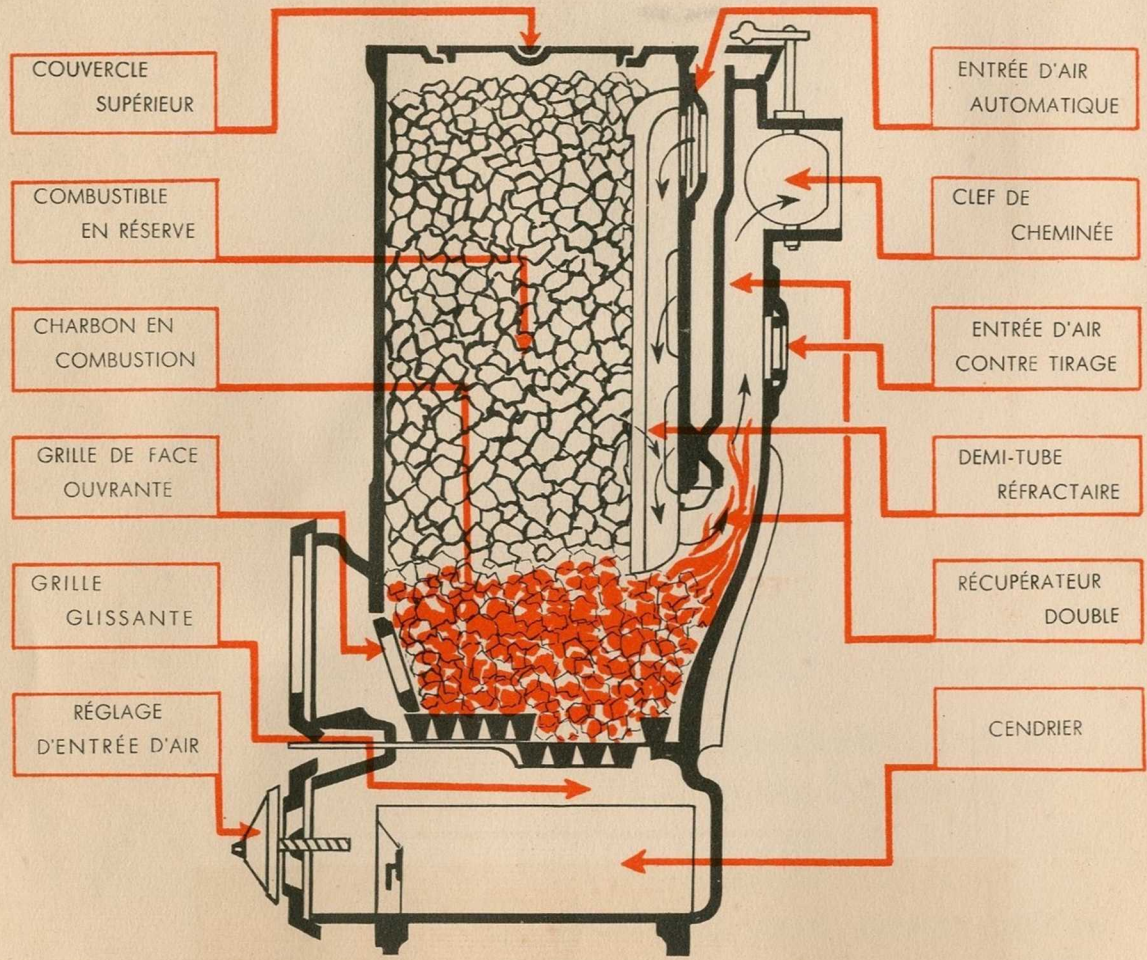
Sans y toucher, on a pu avoir avec un foyer
"CALORIA-TAMINES"

du **FEU PENDANT 6 JOURS ET DEMI**

Seul, le ralenti vraiment exceptionnel
d'un foyer "CALORIA-TAMINES" a
permis ce tour de force. Bien entendu,
on peut, avec ce calorifère, en quelques
minutes passer du grand ralenti au grand
feu vif ; il suffit de tirer ou pousser la
tige de manœuvre et de donner de l'air
par la rosace de tirage.



POURQUOI A-T-IL UN RENDEMENT INCROYABLE ?



Parce que, dans un "CALORIA-TAMINES", tous les gaz qui se dégagent de la masse du charbon non encore en feu, au lieu de s'échapper inutilement par le tuyau de tirage (comme c'est le cas dans presque tous les poêles ou calorifères à feu continu), sont captés et mélangés à l'oxygène de l'air atmosphérique (carburation analogue à celle d'un moteur d'automobile), et renvoyés au foyer même. Là, ils brûlent et abandonnent toutes leurs calories. Ils ne partent par le tuyau de tirage que totalement inertes, en quelque sorte vidés de leur chaleur.

QUE MANGE-T-IL DONC ?



EST-CE DU CHARBON DE LUXE ?
DE L'ANTHRACITE ?
DU CHARBON BIJOU ?

NON !...

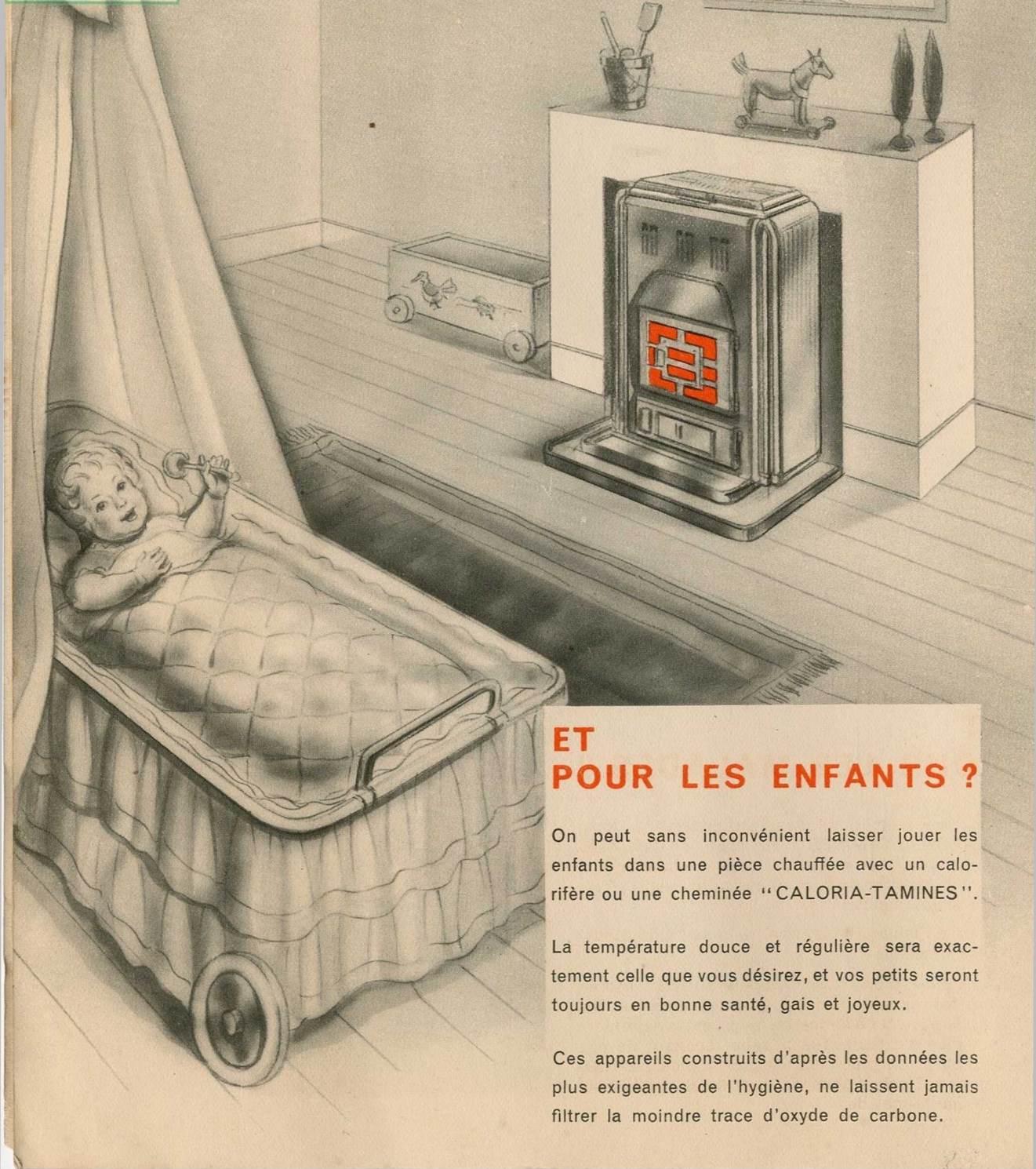
NON !...

C'EST DU CHARBON PEU CHER :

DU GRAIN D'ANTHRACITE,
DU GRÉSILLON DE COKE,
DES CHARBONS MENUS,
MAIGRES OU QUART-GRAS
QU'IL GRIGNOTE LENTEMENT.

AVIS TRÈS IMPORTANT

Un appareil construit pour brûler tous les combustibles sans distinction de qualité, ne peut donner les meilleurs résultats. Les appareils "CALORIA TAMINES", conçus pour atteindre le rendement maximum, exigent des charbons appropriés. Il faut proscrire absolument les charbons collants ou bitumineux qui encrasseraient l'appareil et rendraient impossible le réglage de la combustion.

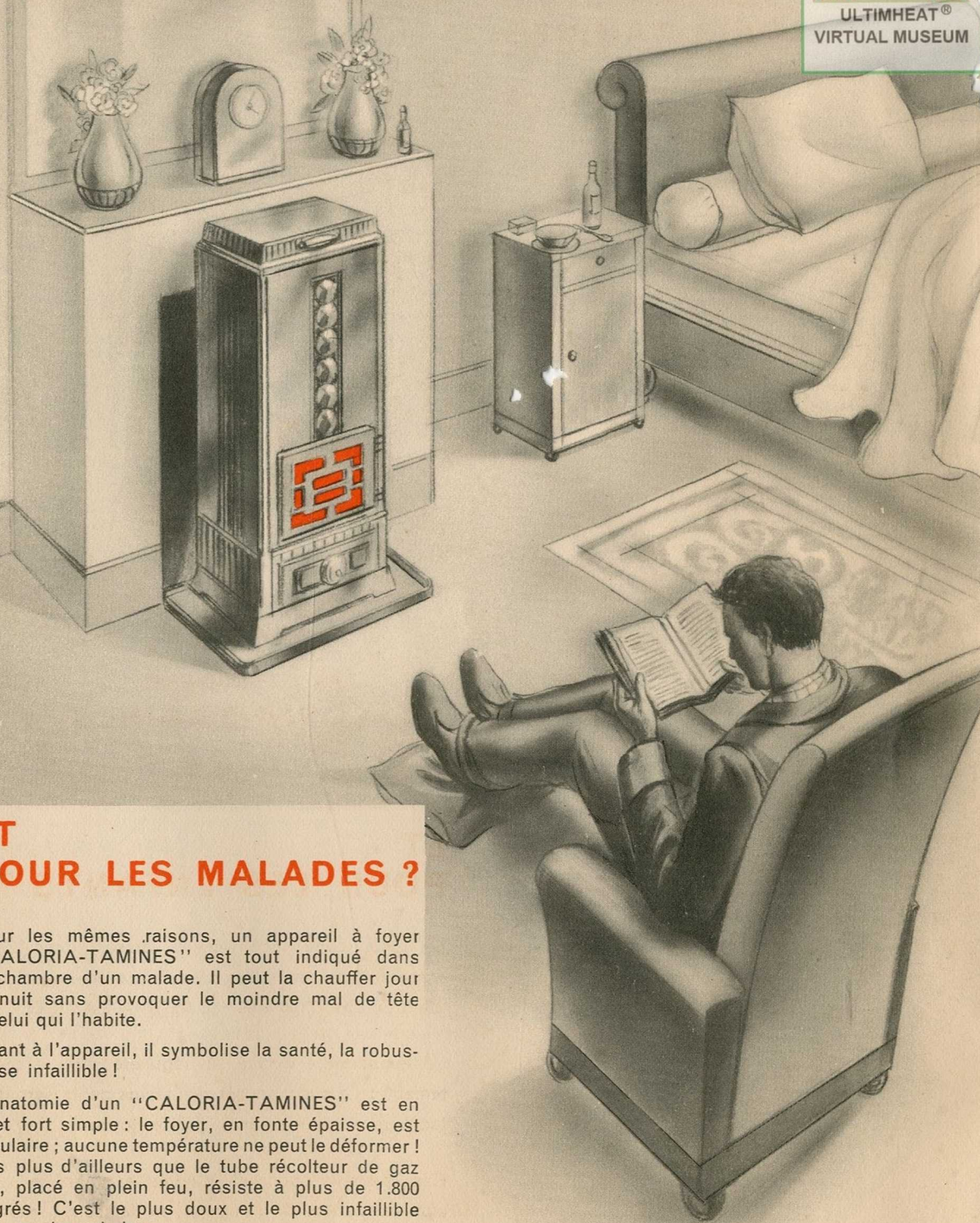


ET POUR LES ENFANTS ?

On peut sans inconvénient laisser jouer les enfants dans une pièce chauffée avec un calorifère ou une cheminée "CALORIA-TAMINES".

La température douce et régulière sera exactement celle que vous désirez, et vos petits seront toujours en bonne santé, gais et joyeux.

Ces appareils construits d'après les données les plus exigeantes de l'hygiène, ne laissent jamais filtrer la moindre trace d'oxyde de carbone.



ET POUR LES MALADES ?

Pour les mêmes raisons, un appareil à foyer "CALORIA-TAMINES" est tout indiqué dans la chambre d'un malade. Il peut la chauffer jour et nuit sans provoquer le moindre mal de tête à celui qui l'habite.

Quant à l'appareil, il symbolise la santé, la robustesse infaillible !

L'anatomie d'un "CALORIA-TAMINES" est en effet fort simple : le foyer, en fonte épaisse, est tubulaire ; aucune température ne peut le déformer ! Pas plus d'ailleurs que le tube récolteur de gaz qui, placé en plein feu, résiste à plus de 1.800 degrés ! C'est le plus doux et le plus infaillible des garde-malades.

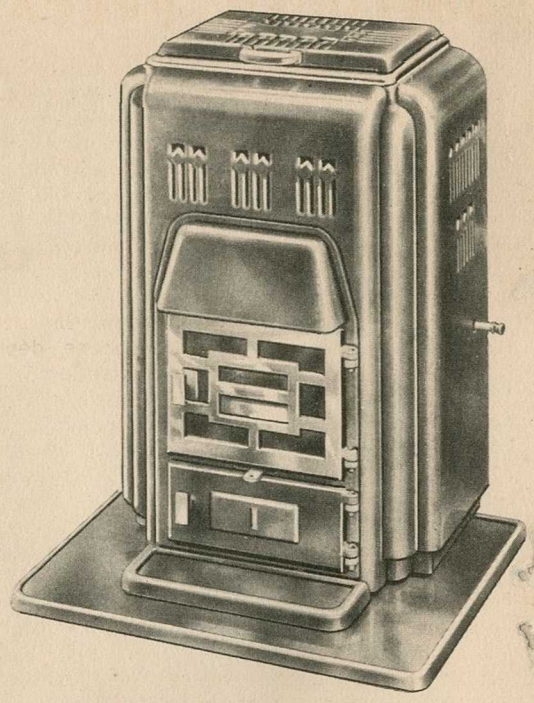


LES CHEMINÉES CALORIA-TAMINES

N. 231-233-237

CARACTÉRISTIQUES

	N ^{os}	N 231	N 233	N 237
Hauteur totale	m/m	635	735	820
Largeur	—	420	475	520
Profondeur	—	405	465	430
Diamètre du fût	—	205	230	260
Diamètre de la buse	—	83	97	104
Distance du sol au-dessus de la buse	—	525	620	640
Nombre de tubes et de récupérateurs	—	2	2	2
Capacité approximative de chauffe	m3	156	207	375
Poids approximatif d'expédition	kgs	90	120	191
PRIX émaillé	frs			

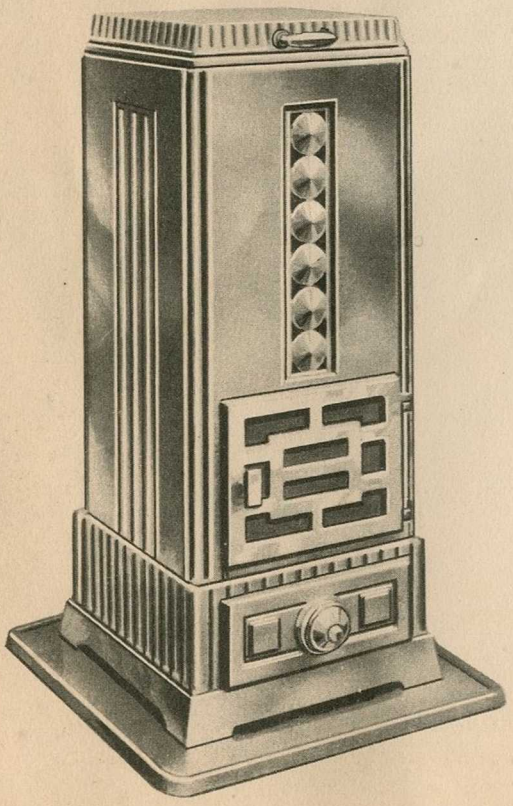


LES CALORIFÈRES CALORIA-TAMINES

N. 331-332-337

CARACTÉRISTIQUES

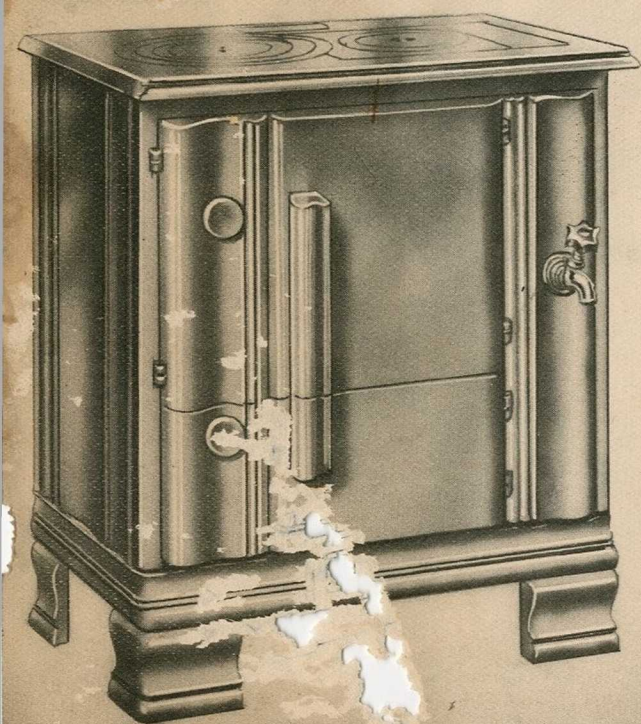
	N ^{os}	N 331	N 332	N 337
Hauteur totale (sans plateau de parquet)	m/m	730	830	920
Largeur totale	—	320	360	400
Diamètre extérieur du fût	—	200	230	270
Diamètre de la buse	—	83	97	105
Capacité approximative de chauffe	m3	140	200	450
Distance du sol au-dessus de la buse	m/m	590	590	800
Nombre de tube et récupérateur	—	1	1	1
Profondeur totale	—	320	360	420
Poids approximatif d'expédition sans plateau	kgs	87	96	175. »
PRIX de l'appareil	frs			
PRIX du plateau de parquet	—			



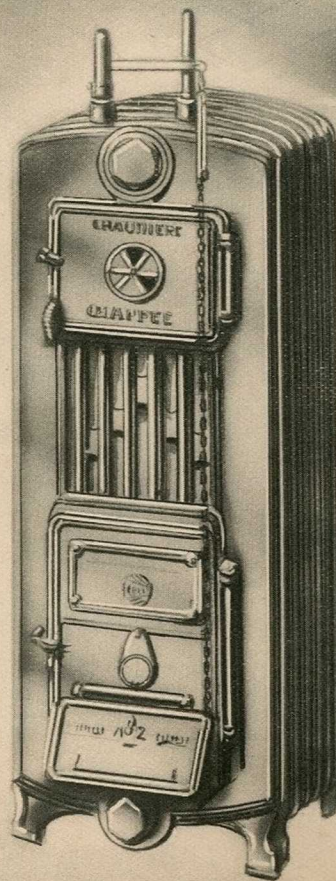
AUTRES BEAUX PRODUITS, DE NOS USINES



**MATÉRIEL
SANITAIRE**



**CHAUFFAGE
DOMESTIQUE**



**CHAUFFAGE
CENTRAL
CHAPPÉE**

