

1935



LE  
**CHAUFFAGE**  
**PARDON**

USINE MODÈLE :  
27, Rue Parmentier  
et Rue Denis-Papin  
IVRY (Seine)

La Marque "PARDON"  
est une garantie de  
**SUPÉRIORITÉ INCONTESTABLE**

ALBUM 66

### TABLE DES MATIERES

	PAGES		PAGES
Appareils sanitaires .....	28 à	Meubles tôle .....	19, 36 à
Baignoires émaillées .....	31	Meubles en fer .....	34 à
Calorifères à feu continu .....	3	Poêles brûle-tout .....	2
Chauffe-bains .....	28 et	Poêles feu visible .....	2 et
Cheminée à feu continu .....	7 à	Réchauds à gaz .....	12 à
Fourneaux de cuisine .....	20 à	Réservoirs de chasse .....	33
Fourneaux de cuisine à gaz et au charbon .....	16	Sièges hygiéniques .....	33
Foyers de lessiveuses .....	27	Seaux à charbon .....	27
Lavabos .....	30	Plâces détachées .....	39 et
Lessiveuses .....	27	Robinetterie .....	32
Machines à laver .....	26		

### CONDITIONS DE VENTE

Toutes nos marchandises sont acceptées, prises et payables dans nos usines et rendues franco gare ou quai Ivry. Nous prenons commande et livrons suivant nos moyens de fabrication et annulons ce que nous ne pouvons livrer et ce sans indemnité.

Nos expéditions sont faites aux risques et périls des destinataires, mais les Compagnies sont responsables en cas de pertes ou avaries, malgré la mention « sans garanties » qu'elles exigent au départ pour insuffisance d'emballage.

Le client doit vérifier les colis à l'arrivée en présence d'un agent de la Compagnie et n'en prendre livraison que sous réserve. Les Compagnies, ne pouvant exiger l'emballage des marchandises qu'il est d'usage d'expédier sans emballage ou avec un emballage sommaire, sont responsables des avaries survenues pendant les transports, sauf si elles peuvent prouver que l'avarie provient d'un vice de construction.

Si les Compagnies demandent l'expertise pour fixer le montant et la cause des avaries, nous engageons nos clients à s'y rendre dans leur intérêt, car nous n'acceptons pas de réclamations lorsqu'il a été pris livraison d'un article cassé.

Pour les expéditions par colis postaux, les Compagnies ne sont pas responsables des avaries, qui restent à la charge des destinataires.

Réserves. — Par suite des perfectionnements que nous apportons à notre fabrication, nos articles peuvent ne pas être exactement conformes à nos dessins.

Les poids et contenances indiqués ne sont qu'approximatifs.

Dans le cas où une pièce constitutive d'un de nos appareils se révélerait défectueuse à l'usage immédiat et si l'appareil a été mis en service, nous ne pourrions envisager que le changement de la pièce défectueuse, sans qu'il puisse être réclamé le remplacement de l'appareil usagé par un appareil neuf.

Vu les cours variables des matières premières, les prix de cet album ne sont qu'indicatifs et ne sont valables qu'après acceptation et confirmation de notre part. Tout engagement pris par nos agents ou représentants ne sera valable qu'après avoir été ratifié par nous.

Les délais de livraison ne sont donnés qu'à titre indicatif et ne sont pas un engagement de notre part, même après livraisons partielles.

Nos prix étant basés sur les charges et taxes fiscales en vigueur au moment de l'acceptation de la commande, toute augmentation de celles-ci serait à votre charge et ajoutée au montant de votre facture.

Nos factures sont payables au comptant sous déduction de 1 % d'escompte ou Net en notre traite à 30 jours fin de mois de date d'expédition ou de livraison et sur bonnes références.

En cas de contestations nous ne reconnaissons que la juridiction des Tribunaux de la Seine.

Nos traites ou acceptations de règlement n'opèrent ni novation, ni dérogation à cette clause attributive de juridiction.

Toute réclamation doit être adressée dans un délai de 8 jours.

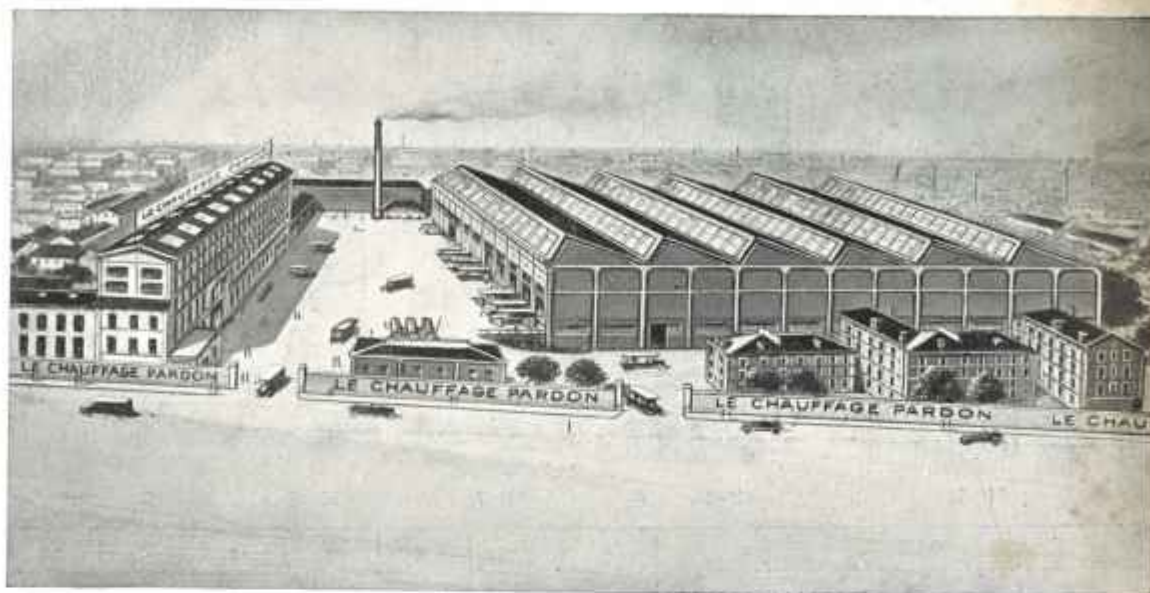
### BONIFICATIONS SPECIALES AU CHAUFFAGE POUR LA MISE EN MAGASIN

Pour livraisons :			
Du 16 janvier au 15 février .....	4 1/2 %	Du 16 avril au 15 juin .....	3 %
Du 16 février au 15 mars .....	4 %	Du 16 juin au 15 juillet .....	2 1/2 %
Du 16 mars au 15 avril .....	3 1/2 %	Du 16 juillet au 15 août .....	2 %

Toute la correspondance et les commandes doivent être adressées au Siège Social

27, Rue Parmentier, à Ivry (Seine)

Toute la correspondance doit être adressée  
au siège social : 27, Rue Parmentier, à Ivry



VUE DES USINES :  
27, Rue Parmentier et Rue Denis-Papin, à IVRY (Seine)

---

# LE CHAUFFAGE PARDON

Société Anonyme au Capital de 800.000 Fr



SIÈGE SOCIAL ET USINE MODÈLE :  
**27, Rue Parmentier – IVRY (Seine)**

Téléphone : ITALIE 34-03 & 34-04  
R. C. Seine No. 219.853



DÉPOT ET MAGASINS D'EXPOSITION :  
**128, Boul. Richard-Lenoir, PARIS (XI<sup>e</sup>)**

Téléphone : ROQUETTE 59-96



---

Adresse Télégraphique : FARDONCHAU-IVRY

Demander nos appareils dans tous les grands magasins, fumistes et quincailliers

## POÈLES BRULE-TOUTS DITS "TORTUE"

TOLE ET FONTE, INTERIEUR REFRACTAIRE, SANS GRILLE - BUSE DERRIERE

En Stock

Brûlent à volonté bois ou charbon



N° 9

N° 8

N° 7

N° 6

N° 5

Numéros	5	5 bis	6	7	8	9	10
Hauteur totale .....	480 <sup>m/</sup> <sub>in</sub>	560 <sup>m/</sup> <sub>in</sub>	620 <sup>m/</sup> <sub>in</sub>	690 <sup>m/</sup> <sub>in</sub>	780 <sup>m/</sup> <sub>in</sub>	880 <sup>m/</sup> <sub>in</sub>	1070 <sup>m/</sup> <sub>in</sub>
Diamètre du fût .....	200 »	200 »	220 »	250 »	250 »	325 »	325 »
Diamètre de la buse .....	83 »	83 »	83 »	90 »	90 »	111 »	111 »
Cube d'air chauffé approximatif .....	60 <sup>m</sup> <sub>3</sub>	75 <sup>m</sup> <sub>3</sub>	85 <sup>m</sup> <sub>3</sub>	105 <sup>m</sup> <sub>3</sub>	125 <sup>m</sup> <sub>3</sub>	190 <sup>m</sup> <sub>3</sub>	275 <sup>m</sup> <sub>3</sub>
Hauteur du sol au bas de la buse .....	400 <sup>m/</sup> <sub>in</sub>	480 <sup>m/</sup> <sub>in</sub>	510 <sup>m/</sup> <sub>in</sub>	585 <sup>m/</sup> <sub>in</sub>	670 <sup>m/</sup> <sub>in</sub>	765 <sup>m/</sup> <sub>in</sub>	940 <sup>m/</sup> <sub>in</sub>
Diamètre du tampon .....	130 »	130 »	140 »	165 »	165 »	185 »	185 »

## POÈLES BRULE-TOUTS DITS "TORTUE"

A FEU VISIBLE, NON CONTINU, AVEC GRILLES — BUSE DERRIERE

Brûlent à volonté bois ou charbon



N° 407

N° 13

N° 12

N° 11



N° 408

Plaque extensible à soupape, indispensable au bon fonctionnement, s'adaptant à toutes les cheminées, avec volet mobile pour tous diamètres de tuyaux pour nos appareils.

Hauteur ..... 0<sup>m</sup>54  
Larg. non étirée 0<sup>m</sup>42  
Largeur étirée . 0<sup>m</sup>60

Coffre support à soupape pour tuyaux de 0<sup>m</sup>111, avec volet mobile pour tous diamètres de buses de nos appareils.

Hauteur ..... 0<sup>m</sup>63

	11	12	13
Hauteur totale .....	750 <sup>m/</sup> <sub>in</sub>	850 <sup>m/</sup> <sub>in</sub>	950 <sup>m/</sup> <sub>in</sub>
Diamètre du fût .....	220 <sup>m/</sup> <sub>in</sub>	250 <sup>m/</sup> <sub>in</sub>	300 <sup>m/</sup> <sub>in</sub>
Diamètre de la buse ....	83 <sup>m/</sup> <sub>in</sub>	90 <sup>m/</sup> <sub>in</sub>	111 <sup>m/</sup> <sub>in</sub>
Hauteur du sol au bas de la buse .....	620 <sup>m/</sup> <sub>in</sub>	725 <sup>m/</sup> <sub>in</sub>	830 <sup>m/</sup> <sub>in</sub>
Diamètre du tampon ....	140 <sup>m/</sup> <sub>in</sub>	165 <sup>m/</sup> <sub>in</sub>	185 <sup>m/</sup> <sub>in</sub>
Cube d'air chauff. approx.	90 <sup>m</sup> <sub>3</sub>	125 <sup>m</sup> <sub>3</sub>	185 <sup>m</sup> <sub>3</sub>



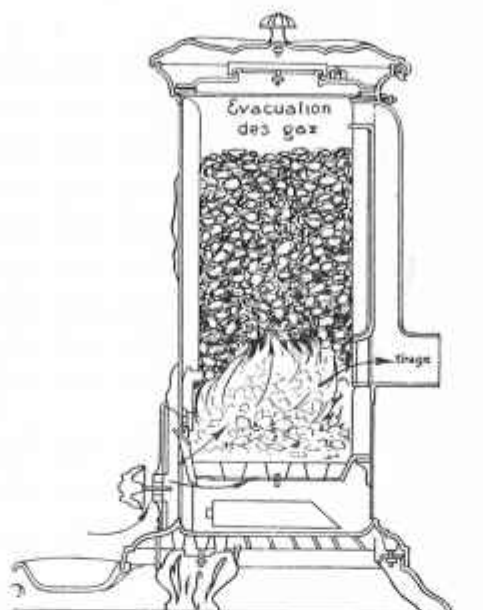
## CALORIFÈRES A FEU VISIBLE ET CONTINU

### MODELES EN TOLE ET FONTE

Ces calorifères judicieusement conduits chauffent parfaitement avec une consommation de combustible extrêmement réduite.

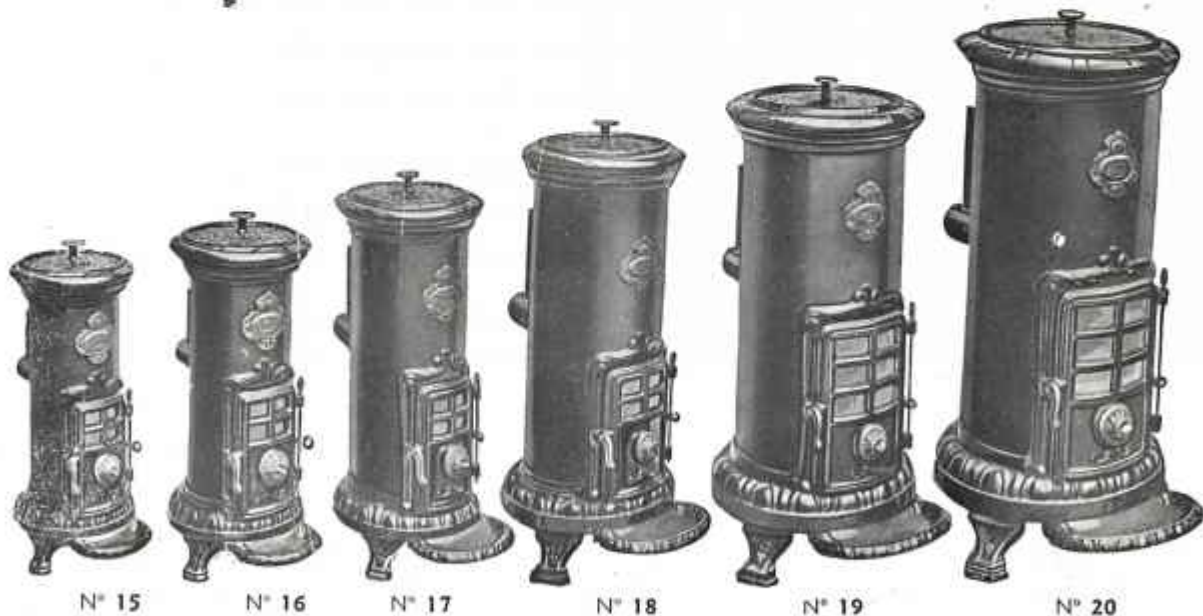
Il est nécessaire pourtant, pour régulariser le tirage et que l'appareil marche à feu continu de le maintenir plein.

**BRULE  
DE PREFERENCE  
DE L'ANTHRACITE**



Coupe d'un calorifère feu visible et continu

Le décendrage se fait automatiquement par la grille rotative manœuvrée par une tirette extérieure au moyen de la clef, le chargement se fait par le tampon supérieur hermétique, et le nettoyage complet se fait au moyen de la grille abattante placée en avant du foyer.



N° 15

N° 16

N° 17

N° 18

N° 19

N° 20

Numéros	15	16	17	18	19	20
Hauteur totale	730 <sup>m/m</sup>	750 <sup>m/m</sup>	850 <sup>m/m</sup>	950 <sup>m/m</sup>	1000 <sup>m/m</sup>	1100 <sup>m/m</sup>
Diamètre du fût	215 »	220 »	250 »	300 »	350 »	350 »
Diamètre de la buse	83 »	83 »	90 »	97 »	111 »	111 »
Cube d'air chauffé approximatif	70 <sup>m<sup>3</sup></sup>	90 <sup>m<sup>3</sup></sup>	125 <sup>m<sup>3</sup></sup>	185 <sup>m<sup>3</sup></sup>	200 <sup>m<sup>3</sup></sup>	225 <sup>m<sup>3</sup></sup>
Hauteur du sol au bas de la buse	370 <sup>m/m</sup>	340 <sup>m/m</sup>	380 <sup>m/m</sup>	420 <sup>m/m</sup>	445 <sup>m/m</sup>	460 <sup>m/m</sup>

Se fait : En tôle et fonte noire, garnitures nickelées parties fonte émaillées noir, porte émaillée noir. Emaillées céramiques parties fonte nickelées. Supplément pour couvercle et porte nickelés.

## POÊLES A BOIS ÉCONOMIQUES "PARDON"

Brûlant le bois de 2 ou 3 traits et les briquettes de lignite

Ces poêles à bois judicieusement menés n'usent que de 10 à 15 kg. de bois par jour. Ces appareils constamment modernisés et mis au point permettent l'utilisation intégrale des calories produites par la combustion du bois. Leur chaleur, **rapide, douce et hygiénique**, et leur élégante présentation en font l'appareil idéal pour les chambres à coucher. — Il est recommandé de toujours laisser une légère couche de cendre qui ne doit pourtant pas dépasser les chenets.



Fausse lame extensible jointe à chaque poêle à bois avec un buselot tôle.



N° 739

N° 739

Modèle en tôle d'acier avec petite façade, pieds, porte hermétique à valve de réglage en fonte noire.

N° 740

Même modèle avec petite façade, porte et pieds émail céramique gris bleu ou vert.

## POÊLES A BOIS RICHE "LE MODERNE"

Appareil tôle et fonte émaillée. Couvercle à charnière. Porte à fermeture hermétique. Bouton de réglage permettant la combustion lente. Brûle le bois de 2 et 3 traits et les briquettes de lignite.



N° 744

Dimensions :

Hauteur ..... 0m60  
 Longueur ..... 0m50  
 Largeur ..... 0m35  
 Longueur intérieure  
 du foyer ..... 0m44  
 Diamètre de la buse 0m083

Tôle et fonte émaillée céramique vert, gris bleu, marron, aubergine, bleu électrique, bleu turquoise, cartos, blanc, garniture nickelées. - Prix .



## POÈLES A BOIS TRÈS RICHE "LE SÉLECT" TOUT FONTE EMAILLÉE

Couvercle à charnière.  
Porte à fermeture hermétique.  
Bouton de réglage permettant la combustion lente.  
Retour de flamme facilitant l'allumage.  
Micas interchangeable.  
Protège-micas spécial rendant leur durée indéfinie. Brûle le bois de 2 et 3 traits et les briquettes de lignite.

Dimensions :

Hauteur ..... 0<sup>m</sup>58  
Longueur ..... 0<sup>m</sup>58  
Largeur ..... 0<sup>m</sup>38  
Longueur intérieure du foyer ..... 0<sup>m</sup>44  
Diam. de la buse. 0<sup>m</sup>083

Sur demande :  
buse de 0<sup>m</sup>104.



N° 748

N° 750  
**Le SELECT Mixte**  
Bois et Charbon

Nouveau modèle de foyer mixte amovible se plaçant facilement dans le Select et permettant de brûler le charbon.

Tout en fonte émaillée céramique vert, gris bleu, marron, aubergine, bleu électrique, blanc; garnitures nickelées. — Prix .....

## "LA CANADIENNE" CHEMINEE A BOIS A FEU CONTINU

Se fait en fonte noire garnit nickelée ou fonte émaillée vert, gris-bleu, bleu turquoise, bleu électrique, marron, aubergine, castor.

Brûle le bois de 2 et 3 traits.

**La Canadienne**

Donne une chaleur douce et saine. Élégante et économique, elle peut être placée sans danger dans une chambre à coucher.

N° 425  
Fonte Noire.



Dimensions

Hauteur ..... 0<sup>m</sup>70  
Largeur ..... 0<sup>m</sup>65  
Profondeur ..... 0<sup>m</sup>48  
Hauteur du sol à la buse ..... 0<sup>m</sup>37

N° 426  
Fonte émail céramique.

Demander nos appareils dans tous les grands magasins, fumistes et quincailliers

## "LA JOLIETTE"

### MODELE TOUT FONTE EMAILLÉE CERAMIQUE

Brûle bois et charbon

Dimensions :

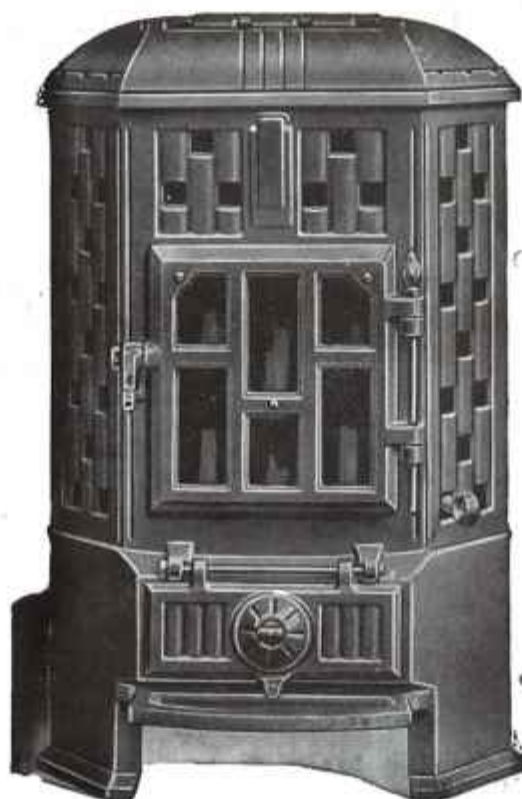
Hauteur ..... 630 <sup>mm</sup>/<sub>m</sub>

Largeur .. . . . 400 <sup>mm</sup>/<sub>m</sub>

Épaisseur ..... 255 <sup>mm</sup>/<sub>m</sub>

Diamètre  
de la buse ..... 83 <sup>mm</sup>/<sub>m</sub>

Capacité  
de chauffage 80 à  
100 m<sup>3</sup>



N° 395 Modèle en fonte émaillée . . . Prix  
Buselot et fausse lame extensible —  
**Emballage sous claire-voie.**



Cette élégante petite cheminée en fonte émaillée céramique, brûlant le bois et le charbon, se recommande par sa jolie présentation et ne dépare nul intérieur — même le plus luxueux. — Sa forme moderne réduit l'encombrement au minimum.

Son prix modique le met à la portée de toutes les bourses.

La variété du combustible utilisable permet de l'employer aussi bien à la ville qu'à la campagne.

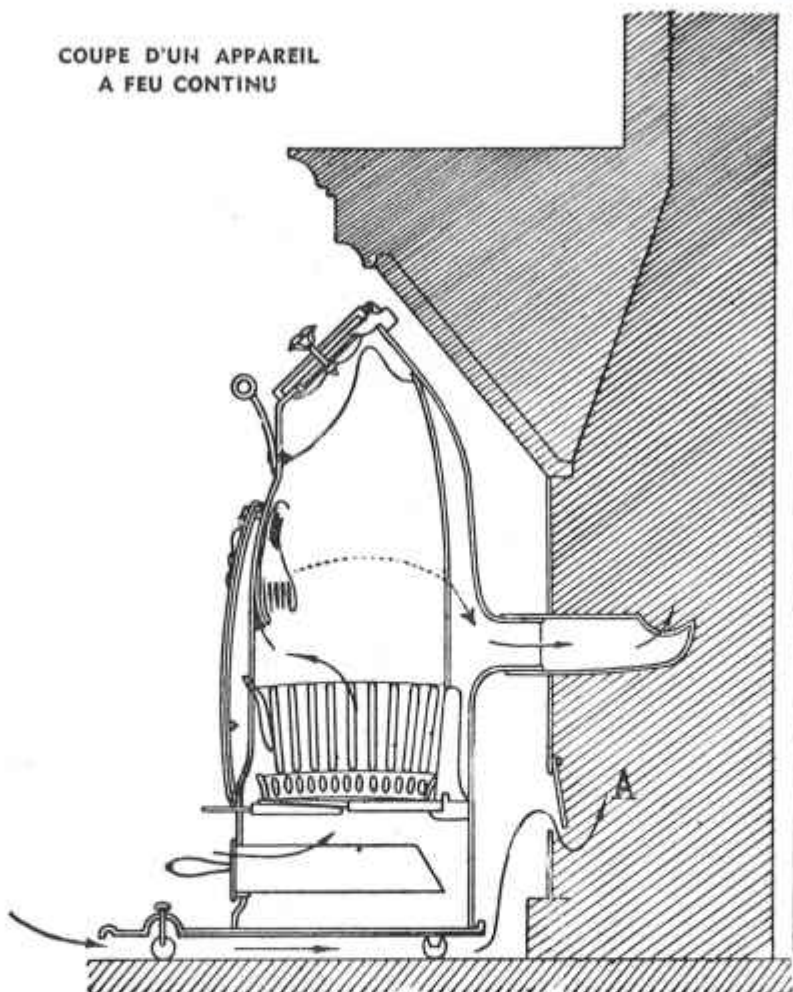
Se fait en émaillé gris bleu, bleu turquoise, bleu électrique, vert, marron, aubergine, castor.





## APPAREILS A FEU CONTINU

COUPE D'UN APPAREIL  
A FEU CONTINU



Nota : Quand l'appareil marche au ralenti l'appel d'air de la cheminée passe par la valve de réglage A. ménagée dans la plaque extensible spéciale ou dans le coffre support.

Les cheminées à feu continu Pardon dont la réputation mondiale n'est plus à faire, sont étudiées spécialement pour donner le maximum de chaleur avec le minimum de combustible. Ces appareils **judicieusement conduits** brûlent à peine un seau d'antracite, **soit de 6 à 10 kilos** suivant l'intensité du feu que l'on désire. Ils économisent ainsi 50 % sur le meilleur des poêles et 80 % sur un poêle ordinaire. Quoique leur prix puisse paraître relativement élevé, si on le compare au prix d'un poêle ordinaire, leur achat constitue une excellente affaire, car leur valeur est amortie rapidement par l'économie de combustible réalisée. Il est recommandé de ne brûler que de l'antracite, à l'exclusion de tout charbon gras qui encrasse très vite ces appareils. Ils brûlent aussi du coke, mais en les rechargeant plus souvent. Brûlant jour et nuit, leur chaleur est régulière. Ils se chargent toutes les 12 ou 24 heures, selon le combustible et la conduite du feu; **il est préférable de recharger matin et soir après avoir secoué la grille**. Tenir l'appareil aussi plein que possible.

Ces appareils se placent devant n'importe quelle cheminée avec une plaque extensible spéciale à soupape **régularisant le tirage et indispensable à un fonctionnement parfait**, dans un vestibule ou dans une pièce sans cheminée avec un coffre spécial à soupape supportant la tuyauterie.

**"LA VOLNA"**  
**PETITE CHEMINÉE A FEU CONTINU**  
 Brûlant sans arrêt pendant 6 mois



**N° 404**  
 Chauffe-assiette nickelée  
 pour « Volna »  
 Prix .....



**N° 402**  
 Chauffe-bouillote pour  
 « Volna »  
 Prix .....

Dimensions : ..

Hauteur .....	0 <sup>m</sup> 60
Largeur .....	0 <sup>m</sup> 49
Profondeur .....	0 <sup>m</sup> 35
Hauteur du sol au bas de la buse..	0 <sup>m</sup> 31

Ne brûle que de l'antracite

- N° 410. Modèle noir lustré .....
- N° 412. Modèle garnitures nickelées .....
- N° 413. Modèle émail céramique .....

Teintes émail céramique, gris bleu, bleu turquoise, bleu électrique, vert, marron, aubergine, castor.

Emballage sous caisse. Prix net

**Important.** — Pour qu'une cheminée « Volna » fonctionne économiquement, il est indispensable de maintenir l'appareil aussi plein que possible, « La Volna » se place devant n'importe quelle cheminée avec **notre plaque extensible à soupape**, ou dans un vestibule avec un **coffre support de tuyaux**.

La Volna possède un réglage supplémentaire (Voir à Louis XVI)

**Mise en place de l'appareil**

Présenter la plaque face à la cheminée, la charnière de la valve de réglage se trouvant vers l'intérieur de la cheminée. Resserrer les deux volets mobiles de la plaque en dévissant l'écrou à oreilles, soulever le tablier de la cheminée, introduire notre plaque derrière et en dessous du tablier; rabattre le tablier sur la plaque, écarter les volets de façon que les ailettes entrent dans les rainures du châssis, resserrer l'écrou à oreilles et la plaque est fixée.

Introduire la buse de l'appareil dans l'ouverture pratiquée dans la plaque, amener l'appareil à l'emplacement choisi,



**N° 407**  
 Coffre support à soupape  
 pour tuyaux de 0<sup>m</sup>111  
 Hauteur .....



**N° 408**  
 Plaque extensible à soupape.  
 Volet interchangeable pour les différents diamètres de nos buses.  
 Hauteur .....



# APPAREILS à FEU CONTINU

## LA MONDIALE-1933



N° 409

Chauffe-assiette fonte  
nickelée  
pour Mondiale 1933



Dimensions :

Hauteur .....	0 <sup>m</sup> 66
Largeur .....	0 <sup>m</sup> 55
Profondeur .....	0 <sup>m</sup> 38
Capacité de chauffe environ .....	90 m <sup>3</sup>



N° 408

Plaque extensible  
à soupape.

Hauteur .....	0 <sup>m</sup> 54
Largeur non étirés.	0 <sup>m</sup> 42
Largeur étirée ....	0 <sup>m</sup> 60

Teintes émail céramique  
gris bleu, bleu turquoise,  
bleu électrique, vert,  
aubergine, marron, castor.

N° 1933. Email céramique, garnit. nickelées.  
Email céramique, garnit. chromées

## LA MONDIALE 1934



N° 1934. Email céramique, garnit. nickelées.  
Email céramique, garnit. chromées



N° 407

Coffre support à soupape  
pour buse Mondiale  
et Volua.

Hauteur .....

0 <sup>m</sup> 63
-------------------

Dimensions de « La  
Mondiale »

Hauteur .....	0 <sup>m</sup> 60
Largeur .....	0 <sup>m</sup> 40
Hauteur de la buse au sol .....	0 <sup>m</sup> 34
Capacité de chauffe environ .....	90 m <sup>3</sup>

## LA " MONDIALE MODERNE "

### LA MEILLEURE DES CHEMINEES A FEU CONTINU

Brûlant sans arrêt pendant 6 mois



N° 405

Chauffe-assiette nickelé  
pour « Mondiale ».

Prix .....



N° 406

Chauffe-bouillotte  
nickelé.

Prix .....

Hauteur : 0<sup>m</sup>73

Largeur : 0<sup>m</sup>62

Profondeur : 0<sup>m</sup>41

Hauteur du sol à la buse : 0<sup>m</sup>38

N° 418. Modèle noir lustré .....

N° 419. Modèle garnitures nickelées .....

N° 420. Modèle émail céramique .....

Se fait en émail vert, gris bleu, bleu turquoise, bleu électrique, marron, aubergine, castor.

Emballage sous caisse. Prix net.

**Important.** — Pour qu'une cheminée « Mondiale » à feu continu fonctionne économiquement, il est indispensable de maintenir l'appareil aussi plein que possible. « La Mondiale » se place devant n'importe quelle cheminée avec notre plaque extensible à soupape ou dans un vestibule avec un coffre support de tuyaux.

Demander nos appareils dans tous les grands magasins, fumistes et quincailliers.



## "LA MONDIALE LOUIS XVI" LA PLUS ELEGANTE DES CHEMINEES A FEU CONTINU

Brûlant sans arrêt pendant 6 mois



N° 401

Chauffe-assiette  
nickelée  
pour  
« Mondiale  
Louis XVI »

Prix .....



N° 402

Chauffe-bouillotte  
nickelée pour  
« Mondiale Louis XVI »

Prix .....

Hauteur : 0<sup>m</sup>73

Largeur : 0<sup>m</sup>70

Profondeur : 0<sup>m</sup>58

Hauteur du sol à la buse : 0<sup>m</sup>38

N° 431. Modèle fonte lustrée, garnitures nickelées .....

N° 432. Modèle émail céramique .....

Se fait en émail vert, gris bleu, bleu, turquoise, bleu élec-  
trique, marron, aubergine, castor.

**Important.** — Pour que la « Mondiale Louis XVI » à feu continu fonctionne économiquement, il est indispensable de maintenir l'appareil aussi plein que possible. « La Mondiale Louis XVI » se place devant n'importe quelle cheminée avec notre plaque extensible à soupape ou dans un vestibule avec un coffre support de tuyaux.

« La Mondiale Louis XVI » possède un système de réglage supplémentaire commandé par une manette située à la droite du cendrier, et qui, ajouté à celui du cendrier, permet toute une gamme de tirages.

## RÉCHAUDS ET CUISINIÈRES MODERNES AU GAZ

EN TOLE D'ACIER EMAILLÉE INTERIEUR ET EXTERIEUR BLANC OU GRANITE

### Dimensions du Réchaud

Largeur : 0,700.  
 Profondeur : 0,440.  
 Hauteur : 0,380 mm.

### Four :

Largeur : 330 mm.  
 Profondeur : 360 mm.  
 Hauteur : 225 mm.



Ces appareils sont livrés  
 avec lèche-frite  
 et notre gril émaillé  
 breveté.

RECHAUD DE LUXE N° 95

Dessus fonte émail granité. Rampe cuivre nickelé avec Robinets de sûreté à rattrapage de jeu automatique et Boutons bakélite. Four à rôtir et à pâtisserie hermétique, à double parois. Plafond rayonnant d'un rendement **immédiat et économique**. Rampe inférieure pour pâtisserie assurant par circulation la température idéale pour une cuisson parfaite. Plateau mobile émaillé sous les brûleurs.

N° 95. Email blanc, dessus granité. Prix .....  
 Email granité, dessus granité. Prix .....

### AVIS

Les robinets de four sont munis de manettes bakélite rouge marquées :

G : Grillade feu du haut.  
 F : Pâtisserie, bas du four.



N° 96

Même Réchaud, mais avec pieds et étagère tôle émaillée.  
 En émail blanc ..... PRIX :  
 En émail granité ..... PRIX :



## CUISINIÈRES MODERNES AU GAZ EN TOLE D'ACIER ÉMAILLÉE, INTÉRIEUR ET EXTÉRIEUR BLANC OU GRANITÉ



Fours :

Largeur ..... 0<sup>m</sup>330  
Profondeur ..... 0<sup>m</sup>360  
Hauteur ..... 0<sup>m</sup>225

Dimensions :

Largeur ..... 0<sup>m</sup>70  
Profondeur ..... 0<sup>m</sup>44  
Hauteur ..... 0<sup>m</sup>80

N° 97

### CUISINIÈRE A DEUX FOURS A ROTIR ET A PATISSERIE

Les brûleurs du four et le circuit de chaleur sont combinés pour chauffer facilement les deux fours avec la petite rampe du bas. **Economie considérable.** Rendement maximum.

En émail blanc ..... PRIX  
En émail granité ..... PRIX

**Avis important.** — Tous nos réchauds modernes se font aussi avec robinetterie et brûleurs étudiés spécialement pour l'utilisation du gaz **Butane**, ils sont estampillés par l'U.R.G. pour son Butagaz. Catalogues et feuilles spéciales de réchauds et de meubles envoyés, sur demande, aux agents dépositaires de Butagaz.

## RÉCHAUDS, FONTE ÉMAILLÉE

Maximum d'économie — Fabrication garantie



N° 74

Petit modèle

Longueur ..... 0<sup>m</sup>57  
Largeur ..... 0<sup>m</sup>32  
Hauteur ..... 0<sup>m</sup>26

Four :

Longueur ..... 0<sup>m</sup>30  
Largeur ..... 0<sup>m</sup>26  
Hauteur ..... 0<sup>m</sup>20

N° 76

Moyen modèle

Longueur ..... 0<sup>m</sup>70  
Largeur ..... 0<sup>m</sup>37  
Hauteur ..... 0<sup>m</sup>30

Four :

Longueur ..... 0<sup>m</sup>32  
Largeur ..... 0<sup>m</sup>32  
Hauteur ..... 0<sup>m</sup>20

### RECHAUD PETIT MODELE N° 74 RECHAUD MOYEN MODELE N° 76

Four à rôtir et à pâtisserie hermétiquement clos, entièrement émaillé, intérieur et extérieur. Grande table chauffante. Brûleur central réversible. Porte équilibrée à poignée porcelaine.

Email blanc, dessus granité noir, blanc ou émail céramique couleur ; Prix .....  
Avec rampe nickelée. Prix .....



N° 78

Grand modèle

Longueur ..... 0<sup>m</sup>70  
Largeur ..... 0<sup>m</sup>44  
Hauteur ..... 0<sup>m</sup>32

Four :

Largeur ..... 0<sup>m</sup>32  
Profondeur ..... 0<sup>m</sup>32  
Hauteur ..... 0<sup>m</sup>22

## RÉCHAUD 78 "PARDON"

entièrement émaillé extérieur et intérieur

à doubles parois. Four à rôtir et à pâtisserie, 3 feux dessus. Grilles réversibles. Porte équilibrée avec poignée porcelaine. Email blanc dessus granité ou émaillé céramique couleur. Rampe nickelée. Prix .....





## LE "GOLIATH PARDON"

### GRAND RECHAUD A FOUR

Réalisant le maximum de perfection

Fait spécialement pour les grandes Familles ou Restaurants

Four hermétiquement clos à double parois, permettant de faire rôtir la plus grosse pièce comme la plus petite; pour les grosses pièces avoir soin d'allumer le feu dessus et dessous, pour bien saisir la viande.

Formant un excellent four à pâtisserie en mettant les plaques de tôle dessus et dessous les brûleurs de four, pour bien concentrer la chaleur.

Ces réchauds sont munis d'un brûleur à deux feux (modèle déposé) permettant de chauffer le four, ainsi qu'une grande casserole, ou quand le four est éteint, le dessus seulement.



Dimensions  
du dessus :

0<sup>m</sup>80 × 0<sup>m</sup>40

Hauteur  
du réchaud :

0<sup>m</sup>38

Hauteur totale  
avec étagère :

0<sup>m</sup>80

Dimensions  
du four :

Largeur : 0<sup>m</sup>38

Profond. : 0<sup>m</sup>32

Hauteur : 0<sup>m</sup>26

Dimensions  
de l'étagère

Hauteur : 0<sup>m</sup>52

Longueur : 0<sup>m</sup>78

Largeur : 0<sup>m</sup>41

### N° 75 - LE « GOLIATH » PARDON

Sur son étagère en fonte émaillée

N° 75. Modèle en fonte émaillée céramique vert, gris bleu, bleu turquoise, bleu électrique, aubergine, castor, intérieur émail blanc.

N° 98. **Plateau** pour poser sur une table, dimensions 0<sup>m</sup>78 × 0<sup>m</sup>41 (ce plateau a un trou central). Fonte émaillée . . . . .

N° 99. **ETAGERE** comprenant son plateau, fonte émaillée, dimensions 0<sup>m</sup>78 × 0<sup>m</sup>41 . . . . .

N° 60. Armoire tôle laquée formant étagère, 2 portes, tablette intérieure . . . . .

Emballage sous caisse, **net.**

## CUISINIÈRES Mixtes Gaz et Houille MODELE N° 516. — TOLE D'ACIER EMAILLEE BLANC

Dessus poli, barre de face, buse dessus ou derrière



N° 516

### La partie à gaz comprend

- 2 brûleurs doubles brevetés.
- 1 poissonnière.
- 1 four avec plafond rayonnant à cuire et à rôtir.

### La partie charbon comprend :

- 1 foyer avec 2 rondelles et 2 tampons.
  - 1 chaudière affleurante avec robinet nickelé.
  - 1 four à rôtir et une étuve.
- Grandeur totale de la plaque : 110 × 61.  
Grandeur de la partie charbon : 64 × 61.  
Grandeur du four : 30 × 23 × 50.  
Contenance de la chaudière : 10 litres environ.  
Grandeur de la partie gaz : 46 × 61.  
Grandeur des fours : 30 × 23 × 50.  
Tuyau de raccord : 3/4 de pouce.  
Poids : environ 225 kg.

Prix .....

Supplément pour barre contournante .....

## CUISINIÈRE TOUT FONTE à four mixte

N° 394

Chauffant à volonté au gaz, au charbon ou au bois

Cuisinière, Tout Fonte, façade et côtés émaillés, blanc ou couleurs céramiques.

Mixte gaz, houille ou bois. Porte à rôtir sur côté gauche.

Portes four et étuve à fermeture à ressort.

Four marchant à volonté au système gaz ou au système houille ou bois.

Buse au centre, à droite ou derrière pour tuyau de 139 mm.

Dessus meulé. Barre face.

### Dimensions de la Cuisinière :

Longueur du dessus : 755 mm.

Long. du dessus avec barre contournante : 900 mm.

Largeur du dessus : 515 mm.

Hauteur totale : 800 mm.

### Dimensions :

	Four	Etuve
Hauteur .....	0,250	0,200
Largeur .....	0,300	0,500
Profondeur ....	0,350	0,450
Poids approximatif :	165 kg.	



Mixte à charbon, bois ou gaz, fonte émaillée, garniture nickelée.

Prix .....

Supplément pour barre contournante .....



**RÉCHAUDS AU GAZ EN FONTE ÉMAILLÉE** ULTIMHEAT  
 NOUVEAUX APPAREILS REALISANT LE MAXIMUM DE PERFECTION  
 et donnant 60 % d'économie



Modèle courant,  
dessus ovale

Longueur .. 0m65  
 Largeur .... 0m33  
 Hauteur .... 0m30

Dimensions  
du four :

Hauteur ... 0m20  
 Largeur ... 0m32  
 Profondeur . 0m32

Grille ronde, diam. 0m19 — Grille rectangulaire : 0m335 × 0m23

**N° 65. — RECHAUD AVEC FOUR A ROTIR ET A PATISSERIE**  
 Dessus ovale, Four hermétiquement clos, à Flamme bleue, Plafond rayonnant

N° 65. Réchaud fonte noire .....  
 Réchaud fonte émaillée céramique vert, gris bleu, marron,  
 aubergine, bleu électrique, intérieur émail blanc .....

N° 94. Plateau pour dito, dimensions 0m65 × 0m40, fonte émaillée.  
 Grille carrée : 0m195 — Grille rectangulaire : 0m135 × 0m230



Modèle avec dessus  
rectangulaire

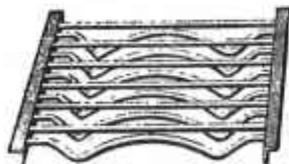
Longueur ..... 0m65  
 Largeur ..... 0m24  
 Hauteur ..... 0m30

Dimensions du four :

Largeur ..... 0m32  
 Profondeur ..... 0m32  
 Hauteur ..... 0m20

Gril réversible Pardon  
Modèle déposé

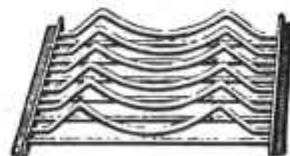
Gril réversible Pardon  
Modèle déposé



Côté plat pour grillade

**N° 67. RECHAUD AVEC FOUR  
A ROTIR ET A PATISSERIE**

Dessus rectangulaire.  
 Four hermétiquement clos à Flamme bleue,  
 Plafond rayonnant



Côté creux pour volaille.

N° 67. Réchaud fonte noire .....  
 Réchaud fonte émaillée céramique vert, gris bleu, marron,  
 aubergine, bleu électrique, intérieur émail blanc .....

N° 94. Plateau pour dito, dimensions 0m65 × 0m40, fonte émaillée.  
 Emballage sous caisse. Prix net

Ces réchauds sont livrés avec four à pâtisserie.

**Tous nos réchauds avec four sont émaillés blanc intérieurement**

Demander nos appareils dans tous les grands magasins, fumistes et quincailliers.

**RÉCHAUDS AU GAZ, FONTE ÉMAILLÉE**  
APPAREILS PERFECTIONNÉS (Donnant 60 % d'économie)



Grille ronde, diam. : 0<sup>m</sup>19

N° 36. — RECHAUD « PASSE-PARTOUT »  
à 1 brûleur double

Longueur 0<sup>m</sup>27 — Largeur 0<sup>m</sup>27

Fonte noire ..... Prix

Fonte émail céramique vert ou  
gris bleu ..... Prix



Grille rectangulaire, 0<sup>m</sup>16 × 0<sup>m</sup>19

N° 40. — RECHAUD « PASSE-PARTOUT »  
Petit Modèle

Fait spécialement pour être placé  
sur les éviers parisiens

Longueur 0<sup>m</sup>42 — Largeur 0<sup>m</sup>26

Fonte noire ..... Prix

Fonte émail céramique vert ou  
gris bleu ..... Prix



Grille ronde, diam. 0<sup>m</sup>19

N° 42. — RECHAUD « Passe-Partout »  
Grand Modèle

Modèle Fonte unie, 3 Robinets

Longueur 0<sup>m</sup>57 — Largeur 0<sup>m</sup>29

Fonte noire ..... Prix

Fonte émail céramique vert, gris  
bleu ou marron ..... Prix

Plus-value pour deux brûleurs  
doubles ..... Prix



Grille rectangulaire milieu : 0<sup>m</sup>085 × 0<sup>m</sup>185

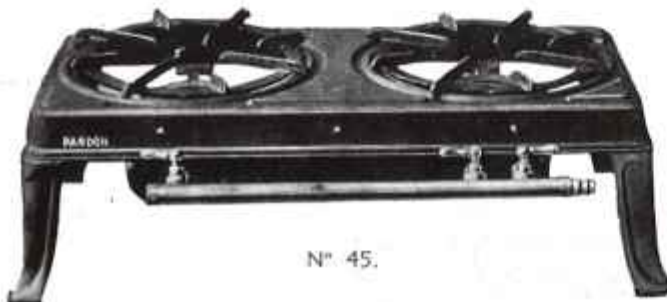
N° 53. — RECHAUDS pour COMPAGNIES  
Avec Grilloire plate  
Brûleurs mobiles, Flamme bleue  
Plafond rayonnant

Long. 0<sup>m</sup>57 — Larg. 0<sup>m</sup>28 — Haut. 0<sup>m</sup>23

Fonte noire ..... Prix

Fonte émail céramique vert, gris  
bleu ou marron ..... Prix

**Réchaud tôle émail**  
granité noir et blanc



N° 45.

Dimensions :

Longueur ..... 0<sup>m</sup>55

Largeur ..... 0<sup>m</sup>29

Hauteur ..... 0<sup>m</sup>17

Poids :

Emballé : 5 kgs.



## Le "2-22 PARDON" avec un seul brûleur

vous garantit l'ébullition continue sur toute la surface de la table chauffante,  
par le système de récupération de chaleur "PARDON". - Breveté S.G.D.G.



Vous faites bouillir à feu nu aussi vite que sur un réchaud normal. Comme vous conservez ensuite l'ébullition en tous points de la table chauffante, vous pouvez faire cuire en même temps le contenu de tous les récipients qui peuvent y trouver place.

**Ceci avec un seul brûleur normal.** Avec la même dépense de gaz, vous feriez chauffer un seul récipient sur un réchaud normal.

**Description du réchaud.** — Bâti en fonte émail granité ou céramique, table chauffante en fonte meulée de 0<sup>m</sup>52×0<sup>m</sup>32 avec rondelle et tampon mobiles. Encombrement total : 0<sup>m</sup>52×0<sup>m</sup>32, hauteur 0<sup>m</sup>13.

## 2-23 Réchaud à Four



### Dimensions du Réchaud :

Hauteur .. . . .	0 <sup>m</sup> 37
Largeur .. . . .	0 <sup>m</sup> 55
Profondeur .. . . .	0 <sup>m</sup> 38

### Dimensions du Four :

Hauteur .. . . . .	0 <sup>m</sup> 32
Largeur .. . . . .	0 <sup>m</sup> 32
Profondeur .. . . .	0 <sup>m</sup> 22

Ce Réchaud est établi suivant les mêmes principes, mais avec un four en tôle émaillée granité extérieurement et intérieurement, et muni d'un brûleur économique à la partie inférieure, permettant de faire four à rôtir et à pâtisserie. Porte à ressort à double paroi. Poignée porcelaine.

## CUISINIÈRES MODERNES PARDON TOUT FONTE " PARDON "

Façade et côtés émaillés - Chaudière affleurante - Robinet à pression - Foyer mixte, bois et houille - Four - Etuve - Portes automatiques - Porte à rôtir sur côté gauche - Largeur 0 m. 755 - Garnitures nickelées - Dessus meulé



Longueur : 755 <sup>m</sup>/<sub>m</sub>  
 Largeur : 515 <sup>m</sup>/<sub>m</sub>  
 Hauteur : 800 <sup>m</sup>/<sub>m</sub>  
 Contenance de la chaudière : 8 litres  
 Poids approximatif : 165 kilogs

**FOUR**  
 Hauteur : 250 <sup>m</sup>/<sub>m</sub>  
 Largeur : 300 <sup>m</sup>/<sub>m</sub>  
 Profond. : 350 <sup>m</sup>/<sub>m</sub>

**ETUVE**  
 Hauteur : 200 <sup>m</sup>/<sub>m</sub>  
 Largeur : 500 <sup>m</sup>/<sub>m</sub>  
 Profond. : 450 <sup>m</sup>/<sub>m</sub>  
 Brise pour tuyau de 139 <sup>m</sup>/<sub>m</sub>

N° 390. Barre nickelée en façade, dessus meulé .....  
 Plus-value pour barre contournante .....

## LA MERVEILLE PARDON

Caisse et intérieur tôle - Façade fonte noire ou émail



**FOUR**  
 Longueur : 0 m. 64  
 Largeur : 0 m. 52  
 Hauteur : 0 m. 75  
 Brise pour tuyau de 111 <sup>m</sup>/<sub>m</sub>

**FOUR**  
 Profond. : 0 m. 51  
 Largeur : 0 m. 28  
 Hauteur : 0 m. 25

Les Emaux se font en teinte :  
 Gris bleu, bleu turquoise, bleu électrique, marron, aubergine, castor, vert.

N° 382. Modèle avec façade fonte noire .....  
 N° 389. Modèle avec façade fonte émaillée céramique .....  
 Supplément pour barre cuivre .....  
 Supplément pour barre nickelée .....



## CUISINIÈRES MODERNES PARDON

### LA 393 PARDON

Cuisinière tôle d'acier émaillée, avec charbonnier galets caoutchouc, porte de four équilibrée, foyer houille, chaudière affleurante, robinet à pression poignée bakélite, barre façade et garnitures nickelées.

N° 393

Façade et côtés émail blanc, dessus meulé, ou émail granité



Dimensions :

Hauteur ..... 0<sup>m</sup>80  
Largeur ..... 0<sup>m</sup>65  
Profondeur ..... 0<sup>m</sup>50

Dimensions du Four :

Hauteur ..... 0<sup>m</sup>22  
Largeur ..... 0<sup>m</sup>32  
Profondeur ..... 0<sup>m</sup>46

N° 393

Façade et côté émail granité, dessus meulé ou émail granité.

### Fourneau façade et côtés fonte émaillée

Sans chaudière ou avec chaudière à panache ou affleurante - Avec charbonnier - Largeur 0<sup>m</sup>70  
- Buse à droite ou à gauche - Foyer houille - Porte à fermeture automatique - Robinet à pression.

Les émaux se font en teinte  
gris bleu  
bleu turquoise  
bleu électrique  
marron  
aubergine  
castor  
vert.



Dimensions :

Hauteur . . . . 0<sup>m</sup>80  
Largeur . . . . 0<sup>m</sup>70  
Profondeur à . 0<sup>m</sup>53

Largeur du four :  
0 m, 30

Buse pour tuyau de  
139 <sup>mm</sup>/<sub>10</sub>

N° 391. Avec chaudière à panache ou affleurante, dessus meulé

N° 392. Sans chaudière, dessus meulé

Livré avec dessus meulé ou émail granité

**FOURNEAUX DE CUISINE**

FABRICATION RENOMMÉE

EN STOCK



N° 101

Longueur 0<sup>m</sup>44, Largeur 0<sup>m</sup>40.Hauteur 0<sup>m</sup>67Buse pour tuyau de 8<sup>2</sup> mm

Avec ou sans pieds, avec ou sans chaudière

Numéros	Long.	Largeur	Hauteur avec pieds	Conten. de la chaud.	Buse de
109	51 <sup>2</sup> / <sub>m</sub>	43 cm.	73 <sup>2</sup> / <sub>m</sub>	4 litres	111 <sup>2</sup> / <sub>m</sub>
111	61 »	50 »	73 »	5 »	111 »

**FOURNEAUX PARISIENS A CHARBONNIER**

Chaudière à niveau du dessus. Sans retour de flamme

Buse mobile dessus ou derrière

**SANS CHAUDIERE**

Numéros	Longueur	Largeur	Hauteur	Largeur du four	Buse de
118	51 <sup>2</sup> / <sub>m</sub>	43 <sup>2</sup> / <sub>m</sub>	80 <sup>2</sup> / <sub>m</sub>	27 <sup>2</sup> / <sub>m</sub>	111 <sup>2</sup> / <sub>m</sub>
120	61 »	50 »	80 »	33 »	111 »

**AVEC CHAUDIERE**

N°	Long.	Larg.	Haut.	Larg. du four	Conten. chaud.	Buse de
123	51 <sup>2</sup> / <sub>m</sub>	43 <sup>2</sup> / <sub>m</sub>	80 <sup>2</sup> / <sub>m</sub>	27 <sup>2</sup> / <sub>m</sub>	4 litres	111 <sup>2</sup> / <sub>m</sub>
125	61 »	50 »	80 »	33 »	5 »	111 »

Ces fourneaux se font :

- 1° Tôle noire, garnitures polies.
  - 2° Tôle noire, garnitures nickelées.
  - 3° Tôle noire, garnitures cuivres massif.
  - 4° Façade tôle émaillée céramique vert, gris bleu, marron, aubergine, bleu électrique, castor, blanc, garnitures nickelées.
  - 5° Façade tôle émaillée céramique vert, gris bleu, marron, aubergine, bleu électrique, castor, blanc, garnitures cuivre massif.
- Plus-value par côté émaillé. — Plus-value pour dessus meulé.

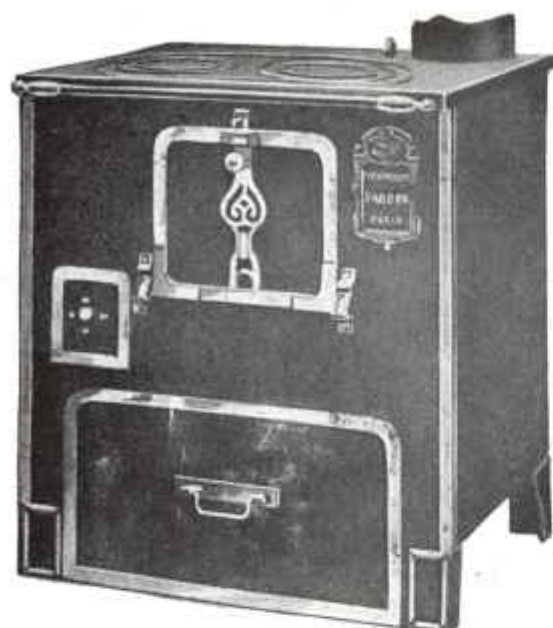




## FOURNEAUX sans CHAUDIÈRE, à ARCADE ou à CHARBONNIER

FOYER HOUILLE OU FOYER MIXTE : BOIS, CHARBON

A RETOUR DE FLAMME



EN STOCK

SERIE EXTRA-FORTE

N° avec foyer mixte	N° avec foyer houille	Long.	Larg.	Haut.	Larg. du four	Buse pour tuyaux de
147 bis	147	70 <sup>m</sup>	53 <sup>m</sup>	80 <sup>m</sup>	30 <sup>m</sup>	139 <sup>m</sup>
148 bis	143	80 »	56 »	80 »	33 »	139 »
149 bis	149	90 »	62 »	80 »	38 »	160 »
150 bis	150	100 »	65 »	80 »	41 »	160 »
151 bis	151	120 »	72 »	80 »	50 »	160 »

## FOURNEAUX SANS CHAUDIÈRE, A ÉTUVE

FOYER HOUILLE OU FOYER MIXTE : BOIS, CHARBON

A RETOUR DE FLAMME

2 Cendriers dont 1 Trieur



EN STOCK

SERIE EXTRA-FORTE

N° avec foyer mixte	N° avec foyer houille	Long.	Larg.	Haut.	Larg. du four	Buse pour tuyaux de
167	157	70 <sup>m</sup>	53 <sup>m</sup>	80 <sup>m</sup>	30 <sup>m</sup>	139 <sup>m</sup>
168	158	80 »	56 »	80 »	33 »	139 »
169	159	90 »	62 »	80 »	38 »	160 »
170	160	100 »	65 »	80 »	41 »	160 »
171	161	120 »	72 »	80 »	50 »	160 »

Demander nos appareils dans tous les grands magasins, fumistes et quincailliers.

## FOURNEAUX A ARCADE, A CHAUDIÈRE

### A RETOUR DE FLAMME

Avec ou sans charbonnier

EN STOCK

#### SERIE EXTRA-FORTE



N° avec foyer mixte	N° avec foyer houille	Long.	Larg.	Haut.	Larg. du four	Contenance de chaudière	Buse pour tuyaux de
187 bis	187	70 <sup>cm</sup>	53 <sup>cm</sup>	80 <sup>cm</sup>	30 <sup>cm</sup>	8 lit.	139 <sup>mm</sup>
188 bis	188	80 »	56 »	80 »	33 »	12 »	139 »
189 bis	189	90 »	62 »	80 »	38 »	18 »	160 »
190 bis	190	100 »	65 »	80 »	41 »	24 »	160 »
191 bis	191	120 »	72 »	80 »	50 »	33 »	160 »

## FOURNEAUX A UN FOUR ET UNE ÉTUVE ET CHAUDIÈRE

### A RETOUR DE FLAMME

2 Cendriers dont un Trieur. — Avec Foyer à Charbon ou Foyer bois et charbon

EN STOCK

#### SERIE EXTRA-FORTE



N° avec foyer mixte	N° avec foyer houille	Long.	Larg.	Haut.	Larg. du four	Contenance de chaudière	Buse pour tuyaux de
207	197	70 <sup>cm</sup>	53 <sup>cm</sup>	80 <sup>cm</sup>	30 <sup>cm</sup>	8 lit.	139 <sup>mm</sup>
208	198	80 »	56 »	80 »	33 »	12 »	139 »
209	199	90 »	62 »	80 »	38 »	18 »	160 »
210	200	100 »	65 »	80 »	41 »	24 »	160 »
211	201	120 »	72 »	80 »	50 »	33 »	160 »

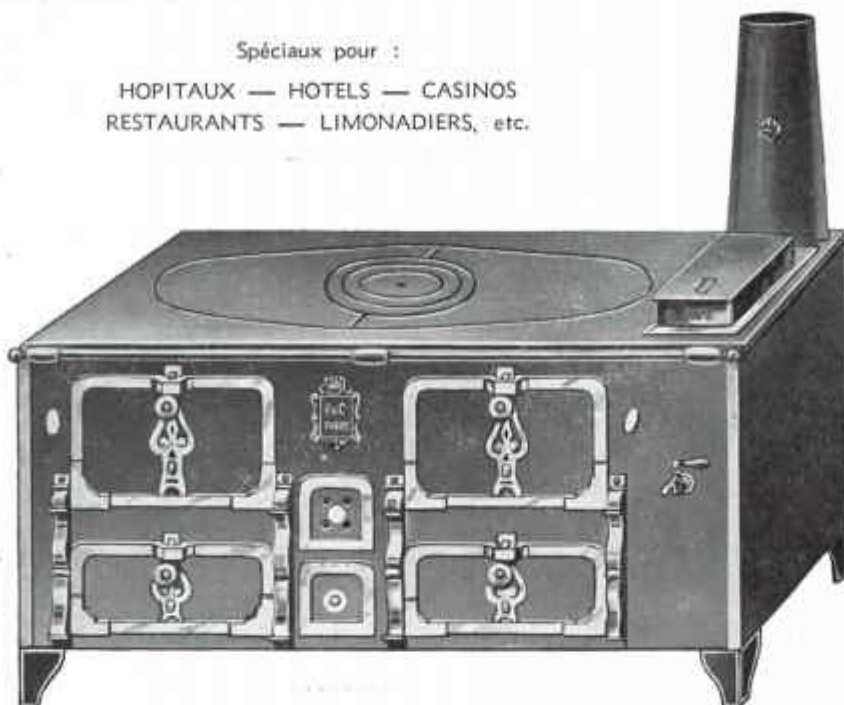


## FOURNEAUX A DEUX FOURS, DEUX ÉTUVES AVEC CHAUDIERE A PANACHE ET COUVERCLE CUIVRE

A Pieds ou à Ceinture. — A retour de Flamme

Spéciaux pour :

HOPITAUX — HOTELS — CASINOS  
RESTAURANTS — LIMONADIERS, etc.



FOYER CHARBON OU FOYER MIXTE : BOIS ET CHARBON

Numéros avec Foyer charbon	Numéros avec Foyer mixte	Longueur	Largeur	Hauteur	Largeur des fours	Contenance de la chaudière
215	225	110 <sup>5</sup> / <sub>16</sub>	62 <sup>5</sup> / <sub>16</sub>	80 <sup>5</sup> / <sub>16</sub>	30 <sup>5</sup> / <sub>16</sub>	10 litres
216	226	120 »	68 »	80 »	31 »	18 »
217	227	130 »	70 »	80 »	35 »	18 »
218	228	140 »	72 »	80 »	37 »	24 »
219	229	150 »	72 »	80 »	40 »	24 »
220	230	160 »	74 »	80 »	44 »	30 »
221	231	180 »	75 »	80 »	50 »	36 »
222	232	200 »	80 »	80 »	60 »	45 »

### Ces fourneaux se font :

Avec buse à droite ou à gauche.

Plus-value pour coulisse modératrice dans le four.

A un seul cendrier (dans ce cas le cendrier trieur est supprimé).

- 1° Tôle noire, garnitures polies.
- 2° Tôle noire, garnitures nickelées.
- 3° Tôle noire, garnitures cuivre massif.
- 4° Façade tôle émaillée céramique vert, marron, aubergine, bleu électrique, bleu turquoise, garnitures nickelées.
- 5° Façade tôle émaillée, garnitures cuivre massif.  
Plus-value par côté émaillé. Plus-value pour dessus meulé.

## MACHINES A LAVER "L'UNIVERSELLE" PARDON

POUVANT SE PLACER  
SUR N'IMPORTE QUEL FOURNEAU DE CUISINE



Numéros .....	237	238	239
Contenance en litres	16	20	30
Encombrement des bacs .....	0.48 x 0.41	0.48 x 0.48	0.48 x 0.56
PRIX sans foyer ..			

Supplément par Robinet :



AVEC SON FOYER

Numéros .....	243	246	249
Contenance en litres	16	20	30
Encombrement des bacs .....	0.48 x 0.41	0.48 x 0.48	0.48 x 0.56
PRIX avec foyer mixte au charbon et bois .....			

Supplément par Robinet :



AVEC SON FOYER  
ET RESERVOIR A EAU PROPRE

Numéros .....	257	258	259
Contenance en litres	16	20	30
Encombrement des bacs .....	0.80 x 0.41	0.80 x 0.48	0.80 x 0.56
PRIX avec foyer mixte au charbon et bois .....			

Supplément par Robinet :



## LESSIVEUSE "PARDON"

### A TUBE DEMONTABLE

Supérieure à toutes — Ne brûlant pas le Linge



Numéros .	1	2	3	4	5	6	7	8	9	10
Diamètre du haut .. %m	32	37	42	45	50	55	60	65	70	75
Diamètre du fond .. %m	28	30	33	33	37	37	40	44	44	44
Hauteur du corps . %m	32	35	41	43	48	54	58	62	68	72
Contenance en litres .	21	27	36	50	70	82	109	125	140	165
N° 216. Prix.										

## FOYERS DE LESSIVEUSES

A bois et à houille, modèle extra-fort

avec ou sans rondelles



Foyer fonte extra-fort pour lessiveuse à fond plat

Numéros . . . . .	2	3
Pour lessiveuse N° . . . . .	3-4	5-6-7-
N° 215. PRIX sans rondelles . . . La pièce		
Supplément pour rondelles . . . . .	—	

## Seaux à Charbon chargeurs

Fond embouti renforcé

	Galvanisés	Vernis
Diamètre à la base . . . . .	26	26
N° 261. Prix . . . . .	»	»

## Seaux à Charbon cylindriques

MODELE FORT

poignée mobile, anse cuivrée avec rouleau bois

Diamètre en centimètres .	26	28	30
N° 271 : Vernis. Prix . . .	»	»	»
N° 271 : Galvanisés. Prix.	»	»	»



N° 271 — Seau droit

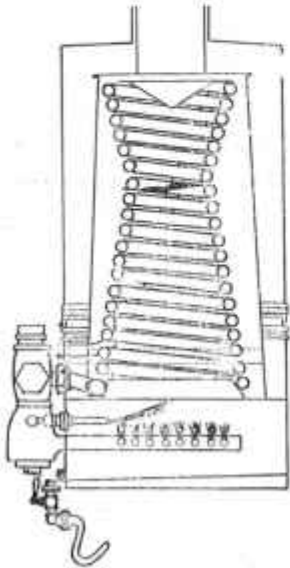


N° 261 — Seau chargeur

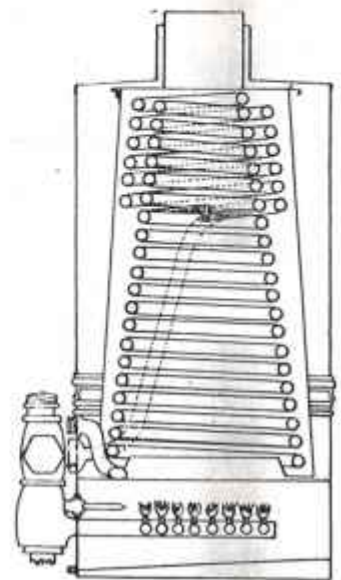
## CHAUFFE-BAINS AU GAZ

Fabrication Supérieure

Enveloppe entièrement cuivre rouge. — Double Enveloppe tôle galvanisée. — Serpentin cuivre rouge



Coupe des Chauffe-bains  
607, 607 bis, 611, 611 bis



Coupe des Chauffe-bains  
608, 608 bis, 614, 614 bis

MODELE FORT MODELE EXTRA-FORT	607 611	607 bis 611 bis	608 614	608 bis 614 bis
Débit obtenu par minute .....	10 litres	12 litres	15 litres	20 litres
Hauteur .....	620 <sup>m</sup> / <sub>m</sub>	660 <sup>m</sup> / <sub>m</sub>	710 <sup>m</sup> / <sub>m</sub>	820 <sup>m</sup> / <sub>m</sub>
Largeur .....	280 »	300 »	330 »	380 »
Saillie .....	230 »	250 »	270 »	330 »
Diamètre de la ventilation .....	97 »	97 »	104 »	111 »
Nombre de becs .....	42	48	52	73

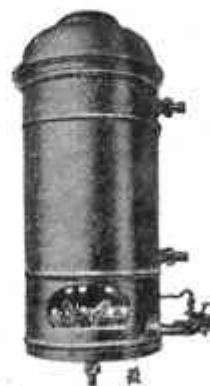
## CHAUFFE-EAU au GAZ sans valve, à écoulement libre



N° 609. — Chauffe-linge  
au gaz  
Cuivre poli ou oxydé

### IMPORTANT

En commandant un Chauffe-bains au gaz, il est indispensable de nous faire connaître les pressions d'eau et de gaz qui devraient l'allumer et de nous indiquer si la robinetterie doit être à droite ou à gauche en regardant l'appareil de face.



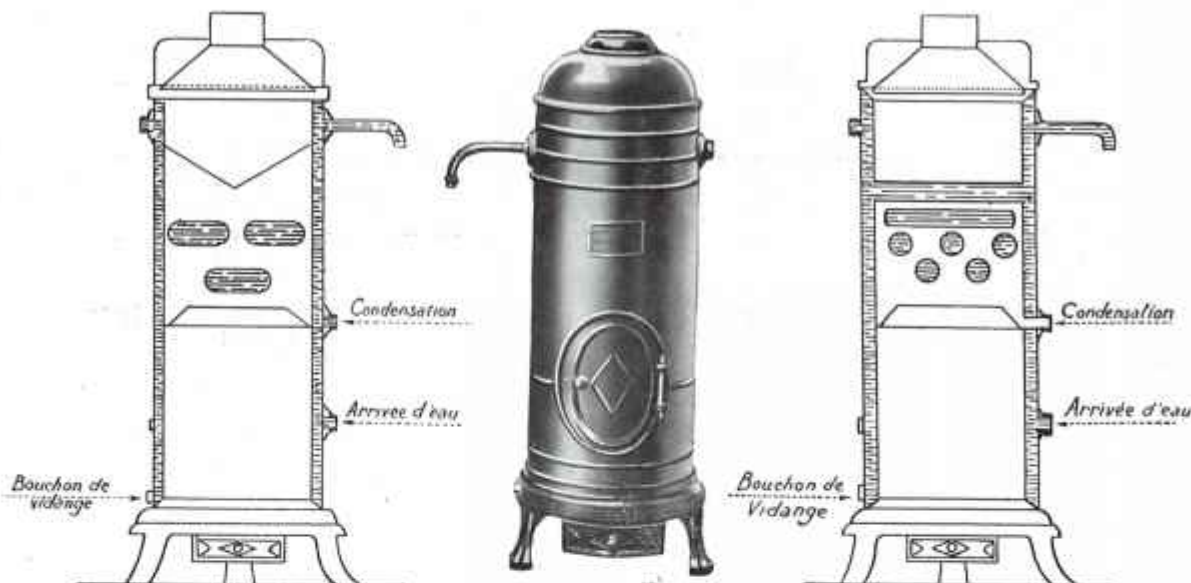
Débit à la minute	Diam.	Haut. totale	Ventilation
3 lit.	180 <sup>m</sup> / <sub>m</sub>	430 <sup>m</sup> / <sub>m</sub>	70 <sup>m</sup> / <sub>m</sub>
6 lit.	215 »	520 »	70 <sup>m</sup> / <sub>m</sub>



## CHAUFFE-BAINS AU BOIS

FABRICATION SUPERIEURE — TOUT EN CUIVRE ROUGE

Modèle extra-fort



Coupe du chauffe-bain 605,  
12 litres

605 et 606

Coupe du chauffe-bain 606,  
15 litres

Numéros .....	605	606
Diamètre du corps .....	0.31	0.31
Hauteur totale .....	1.10	1.10
Débit à la minute .....	12 litres	15 litres
Diamètre de la ventilation .....	104 <sup>mm</sup> / <sub>in</sub>	104 <sup>mm</sup> / <sub>in</sub>

**Avis important.** — Ne jamais obstruer la sortie d'eau. Prendre soin, à la première mise en marche, de ne laisser arriver l'eau que lentement



N° 690

Robinet d'arrêt 1/4 de tour, sans raccord, nickelé, manette porcelaine.

N° 691

Robinet d'arrêt 1/4 de tour, avec raccords, nickelé, manette porcelaine.

N° 692

Robinet d'arrêt pour gaz avec raccords, nickelé manette palissandre ou porcelaine.

N° 693

Robinet d'arrêt pour gaz sans raccord, nickelé, manette palissandre ou porcelaine.

Diam.	12 <sup>mm</sup> / <sub>in</sub>	15 <sup>mm</sup> / <sub>in</sub>	20 <sup>mm</sup> / <sub>in</sub>
Prix.			

Diam.	12 <sup>mm</sup> / <sub>in</sub>	15 <sup>mm</sup> / <sub>in</sub>	20 <sup>mm</sup> / <sub>in</sub>
Prix.			

Diam.	21 <sup>mm</sup> / <sub>in</sub>	27 <sup>mm</sup> / <sub>in</sub>
Prix.		

Diam.	21 <sup>mm</sup> / <sub>in</sub>	27 <sup>mm</sup> / <sub>in</sub>
Prix.		

## LAVABOS, PORCELAINE BLANCHE

### ROBINETTERIE CUIVRE NICKELE



N° 616. — Lavabo de face  
Largeur 0<sup>m</sup>56 - Saillie 0<sup>m</sup>30  
Vidage à bonde



N° 617. — Lavabo porcelaine  
Dimensions 61 × 46  
— 70 × 50  
2 robinets vidage à bonde, 2 consoles fonte  
Ceinture fer plat



N° 615. — Lavabo porcelaine  
Dimensions 63 × 46 ou 70 × 50  
2 Robinets, vidage à bonde ou à clapet  
2 Consoles fonte, 1 Ceinture fer plat



N° 623. — Lavabo porcelaine  
Dimensions 63 × 46 ou 70 × 50  
2 Robinets, vidage à bonde ou à clapet  
2 Consoles fonte, 1 Ceinture fer plat



N° 618. — Lavabo  
demi-circulaire sur piédestal  
Dimensions 68 × 52  
Hauteur totale 83 <sup>3</sup>/<sub>16</sub>  
2 Robinets, vidage à clapet perfectionné



N° 622. — Bidet porcelaine  
Avec robinetterie fixée dans la porcelaine  
vidage à clapet, formant trop plein

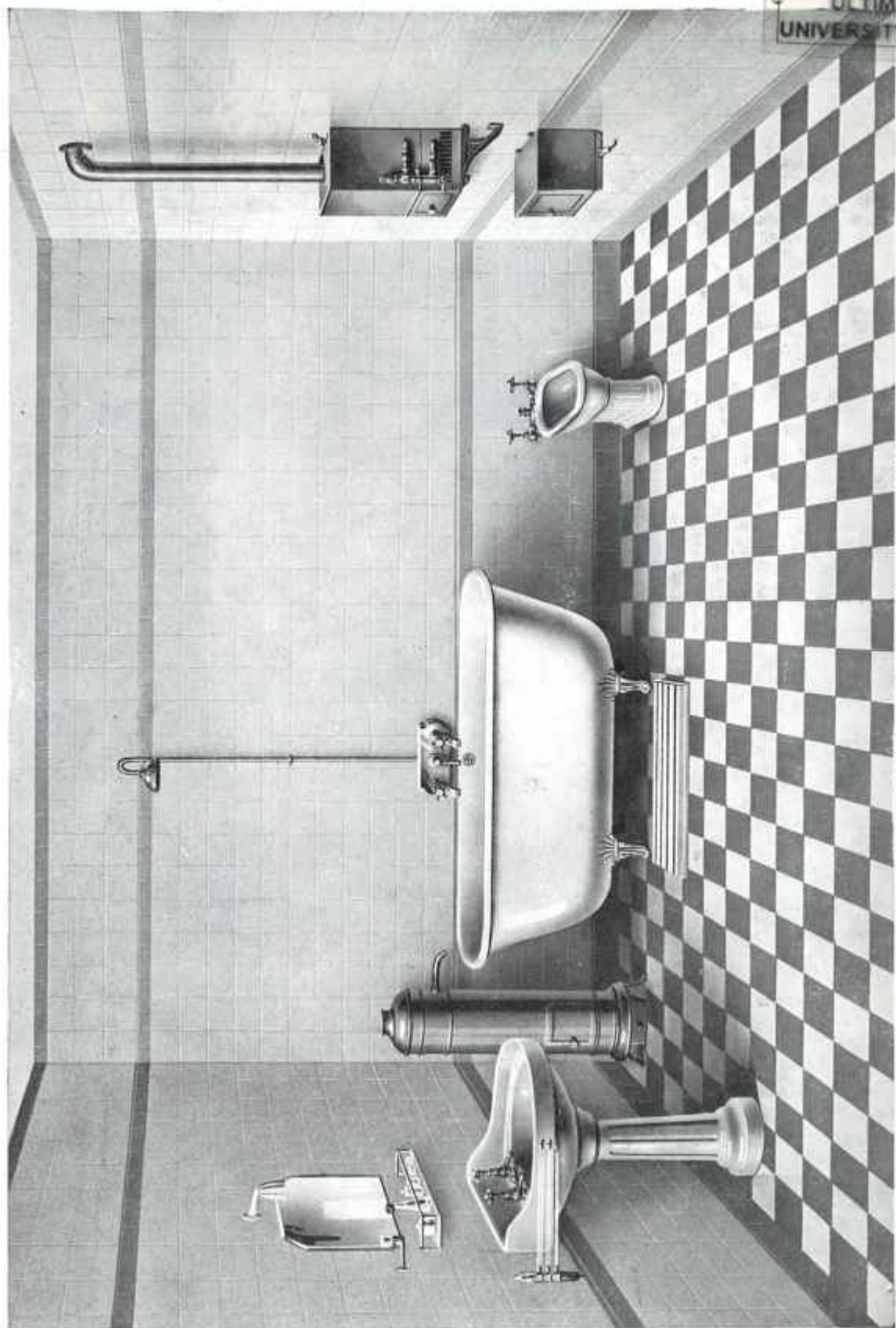
	Longueur	Largeur	Hauteur
Grand .	0,660	420 × 370	390
Petit ..	0,575	345 × 230	390



LE CHAUFFAGE PARDON

27, Rue Parmentier et Rue Denis-Papin, IVRY (Seine)

Dépôt et Salle d'exposition : 128, Boulevard Richard-Lenoir - PARIS



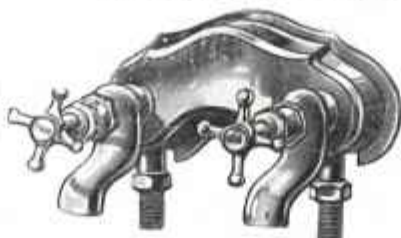
SALLE DE BAINS. - Voir texte au bas de la page 32.

En vente partout - Se méfier des imitations

**ROBINETTERIE CUIVRE NICKELÉ**  
**ACCESSOIRES DIVERS**



N° 682 bis  
 Soupape sans raccord  
 de trop-plein.



N° 603  
 Robinets sur plaque  
 Chaud et froid  
 Cuivre nickelé



N° 682  
 Soupape avec raccord  
 de trop-plein  
 Cuivre nickelé



N° 695  
 Boule Flotteur  
 avec chaînette



N° 683  
 Trop-plein  
 Cuivre nickelé

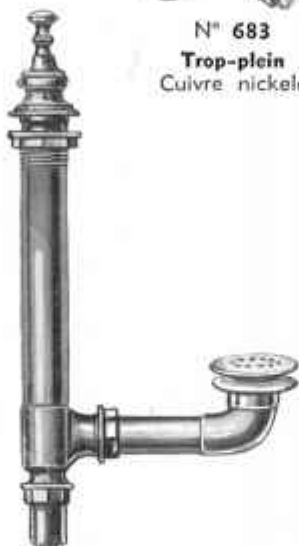
N° 685  
 Bonde à lanterne  
 à bouchon  
 caoutchouc  
 avec chaînette,  
 contre-écrou  
 de serrage  
 raccord et douille  
 à souder.



N° 684  
 Macaron nickelé  
 de trop-plein



N° 686  
 Baguier  
 En cuivre nickelé



N° 687  
 Vidage Américain  
 formant  
 automatiquement  
 trop-plein  
 pour lavabo et bidet  
 En cuivre nickelé

N° 688  
 Vidage à  
 clapet,  
 mouvement  
 à bascule  
 pour  
 lavabos et  
 bidets  
 En cuivre  
 nickelé



N° 689  
 Robinet  
 Pour lavabo  
 porcelaine  
 En cuivre nickelé

N° 613. — Baignoire fonte émaillée forme 2 têtes  
 Longueur 165 cm. Largeur 72 cm. Nue... Prix.

Cette baignoire peut être fournie avec :

- |  |   |
|--|---|
| 1 <sup>o</sup> 1 plaque de 2 robinets 603. | ou 2 <sup>o</sup> 1 plaque de 2 robinets 603. |
| 1 soupape sans raccord 682 bis.            | 1 soupape avec raccord 682.                   |
| 1 boule flotteur 695.                      | 1 trop-plein 683.                             |
| 1 macaron 684.                             | 1 boule flotteur 695.                         |

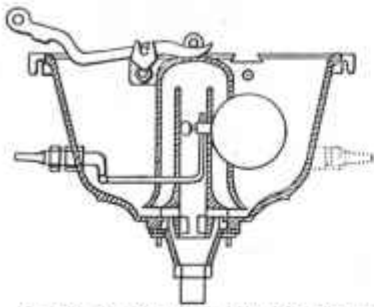
**Tous nos articles sanitaires sont de qualité irréprochable**

Nous sommes à la disposition de nos clients pour leur fournir tous les articles  
 sanitaires ne figurant pas sur ce catalogue

**Prix très étudiés pour fournitures importantes**



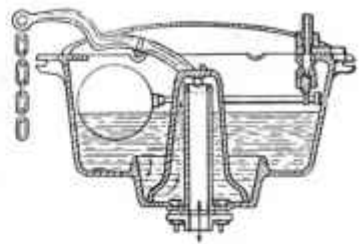
**APPAREILS SANITAIRES**  
**RESERVOIRS DE CHASSE « SILENCIEUX »**



Coupe du réservoir N° 653 monté avec robinet flotteur ordinaire



N° 653



Coupe du réservoir N° 653 bis monté avec robinet flotteur à ressort pour fortes pressions

N° 653. — Avec robinet flotteur ordinaire et chaîne de tirage fer étamé, poignée bois ..... Prix.

N° 653 bis. — Avec robinet flotteur à ressort pour fortes pressions et chaîne de tirage fer étamé poignée bois ..... Prix.



**Garde-robe**

N° 654. — Sans effet d'eau  
N° 658. — Avec effet d'eau  
Diamètre intèr. du bas 10 7/16  
Diamètre extèr. du haut 31 1/16  
Prix .....



N° 676. — Siphon droit ou oblique en Fonte émaillée

Diam. siphon.	0.10	0.10	0.10
Diam. tullepe.	0.135	0.15	0.162
Prix :			



**Siège inodore**

Avec Cuvette porcelaine  
N° 670. — Ronde ..... Prix  
N° 672. — Ovale ..... Prix  
Avec ou sans effet d'eau  
Abattant chêne verni  
Prix .....  
Plus-value pour abattant façon acajou ..... Prix



N° 663. — Cuvette avec siphon intérieur sortie arrière et tubulure de ventilation

Prix .....



N° 675. — Abattant simple à petit dormant.

Abattant chêne ciré ... Prix  
Abattant façon acajou... Prix



N° 660. — Siège porcelaine  
Prix .....

## SIÈGES DE JARDIN

PEINTURE CHENE OU VERT D'EAU



N° 1301  
Chaise pliante  
Modèle réclame  
Siège 6 lames  
Prix....



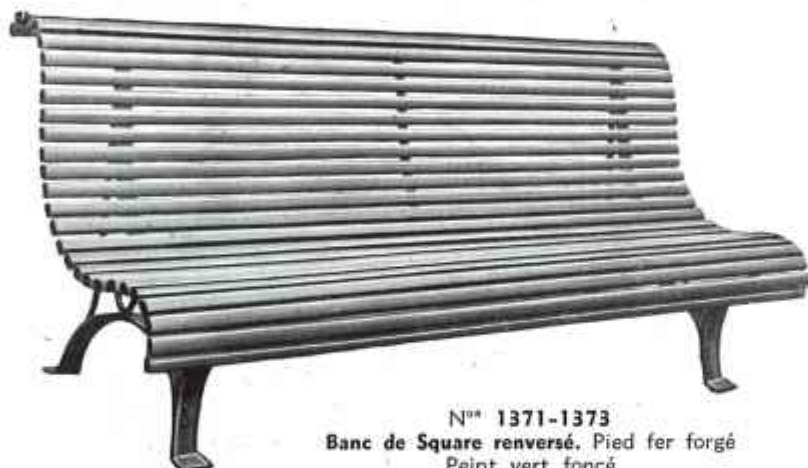
N° 1303  
Chaise pliante  
Modèle fort  
Prix....



N° 1305  
Chaise pliante  
Modèle fort  
Dossier tôle  
Prix....



N° 1417  
Chaise pliante  
Monture fer, siège et dossier  
bois, cintrés  
Prix....



N° 1371-1373  
Banc de Square renversé. Pied fer forgé  
Peint vert foncé

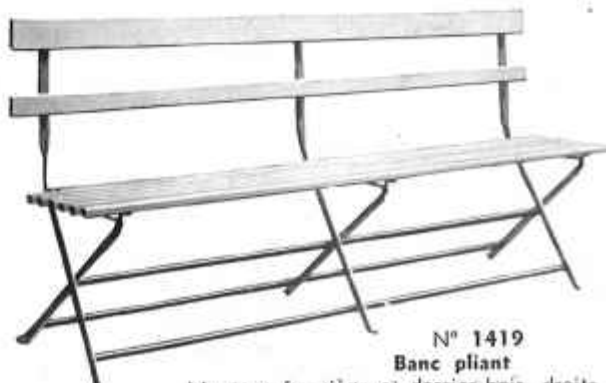
Dimensions %	150	170	200
N° 1371 - 27 Lames. Prix.			
N° 1373 - 21 Lames -			



N° 1351  
Banc de pied  
Lames bois  
Prix....



N° 1421  
Fauteuil pliant  
Monture fer, siège et dossier  
bois, cintrés  
Prix....



N° 1419  
Banc pliant  
Monture fer siège et dossier bois, droits

Dimensions %	120	160	200
Prix .....			



## TABLES FIXES ET PLIANTES

Peinture chêne ou vert d'eau



Vue ouverte  
N° 1449  
Guéridon rond pliant

Dimensions % <sub>m</sub>	50	55	60



Vue pliée  
N° 1447  
Guéridon carré pliant  
Modèle fort

Dimensions % <sub>m</sub>	50	55	60

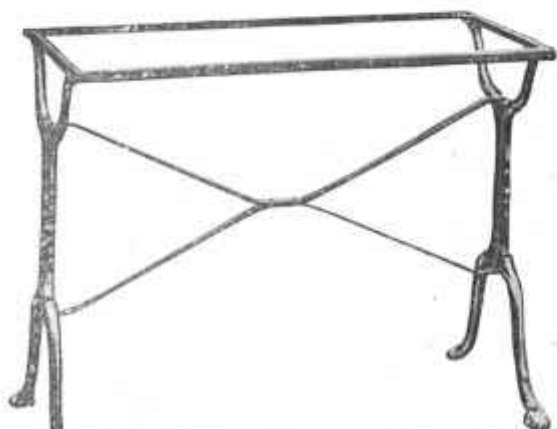


N° 1467  
Vue pliée  
Table ronde pliante renforcée

1467 Diam.	70	80	90
1475 Diam.	100	130	140



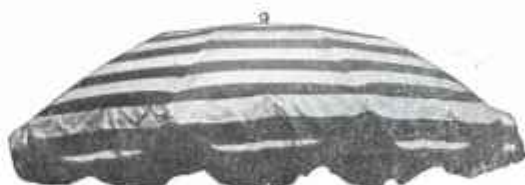
Vue ouverte  
N° 1461. — Table pliante « LA PRATIQUE »  
Long. : 70%<sub>m</sub> 80%<sub>m</sub> 90%<sub>m</sub> 100%<sub>m</sub> 110%<sub>m</sub> 120%<sub>m</sub>  
Larg. : 60%<sub>m</sub> 60%<sub>m</sub> 60%<sub>m</sub> 60%<sub>m</sub> 60%<sub>m</sub> 60%<sub>m</sub>



N° 1625. — Table dessus tôle vernie 55/100  
N° 1627. — Table dessus marbre 55/100.  
N° 1623. — Pied fonte mont. fer pour dessus 55/100.



N° 1610  
Guéridon inversable  
dessus marbre  
Diamètre 0.50  
Colonne à pied fonte



Parasol pour  
Coutil rayures  
Ces parasols se font  
en coutil fantaisie teintes

table N° 1481  
rouges ou oranges,  
également sur demande  
et motifs mode.

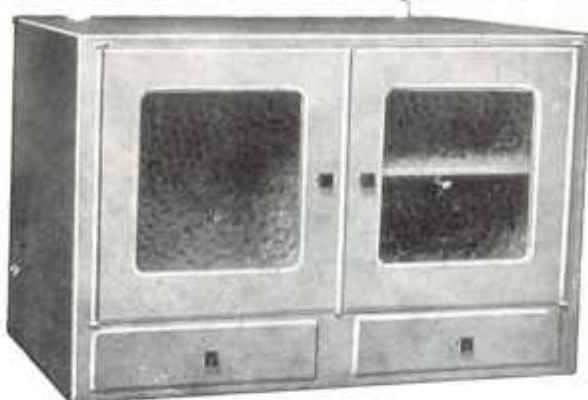


N° 1481 — Table fixe  
Dessus tôle pleine, trou central.

## ARMOIRES DE TOILETTE ET A PHARMACIE TOLE LAQUEE



N° 33  
Haut. 40 c. - Larg. 33 c.  
Prof. 16 c.  
1 casier pour la douche  
à gauche  
3 casiers à droite  
Laqué blanc. PRIX



N° 3051. — ARMOIRE DE TOILETTE  
pour Salle de Bains — Lingerie  
Cabinet de Toilette  
2 portes verre cathédrale. Côté gauche pour  
douche, grand flacon, linge, etc... Côté droit  
avec étagères, 2 grands tiroirs, boutons nickelés  
vieux argent.  
Haut. 50 %<sub>m</sub> - Larg. 76 %<sub>m</sub> - Prof. 35 %<sub>m</sub>  
Laqué blanc ..... Prix



N° 33 bis avec glace  
Haut. 40 c. - Larg. 33 c.  
Prof. 16 c.  
1 casier pour la douche  
3 casiers à droite  
à gauche  
Laqué blanc. PRIX



ARMOIRES PORTES PLEINES  
N° 32 ..... Prix  
N° 35 .....

### TABLE MODERNE en Tôle laquée



N° 3050 bis

### ARMOIRES à PHARMACIE avec TIROIR

N°	Ht.	Lg.	Pd.	
32	50% <sub>m</sub>	45% <sub>m</sub>	20% <sub>m</sub>	Côté gauche pour douche et flacons. Côté droit, 3 grands casiers. 1 grand tiroir Etagère supérieure.
32 bis	50% <sub>m</sub>	45% <sub>m</sub>	20% <sub>m</sub>	
35	60% <sub>m</sub>	45% <sub>m</sub>	20% <sub>m</sub>	Côté gauche pour douche et grands flacons. Côté droit, 3 grands casiers. 1 grand tiroir
35 bis	60% <sub>m</sub>	45% <sub>m</sub>	20% <sub>m</sub>	



ARMOIRES PORTES avec GLACE  
N° 32 bis ..... Prix  
N° 35 bis .....

TABLE TOLE EXTRA-FORTE  
pour Salle de bain ou Cuisine  
pouvant servir de Table à écrire



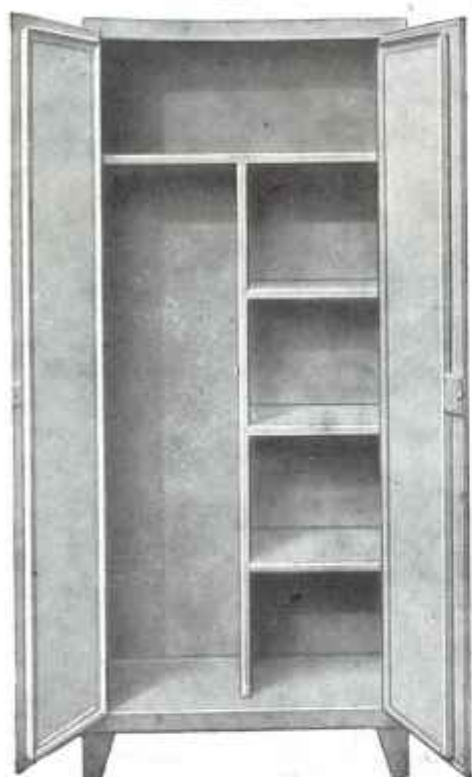
N° 3010

Hauteur .... 76 %<sub>m</sub>  
Largeur .... 80 %<sub>m</sub>  
Profondeur .. 50 %<sub>m</sub>

N° 3010  
Laqué Blanc, Gris bleu,  
Trianon, Vert olive.  
Prix :  
Décor Noyer, Chêne, Aca-  
jou.

N° 3050  
Laqué Blanc, Gris bleu,  
Trianon. Prix :  
Décor Noyer, Chêne, Aca-  
jou.  
Hauteur ..... 72 %<sub>m</sub>  
Largeur ..... 65 %<sub>m</sub>  
Profondeur .... 48 %<sub>m</sub>

N° 3050 bis  
avec grand tiroir



3040

## ARMOIRES TOLE EXTRA-FORTE

Laquée, avec serrure

pour Maisons de Santé, Lingerie  
Salles de bains.

N° 3040. Avec rayons et penderie à gauche.  
 N° 3041. Avec rayons dans toute la largeur.

Hauteur totale .....	1 m. 87
Largeur .....	0 m. 80
Profondeur .....	0 m. 40

Tôle extra forte laquée

Blanc, Gris Trianon, Gris bleu, Vert :	
Prix .....	»
Décor chêne, noyer, acajou :	
Prix .....	»

## ARMOIRE DE CUISINE

Tôle extra forte laquée

Blanc ou Gris Trianon

Hauteur .....	1 m. 87
Largeur .....	0 m. 80
Profondeur .....	0 m. 40

Deux portes tôle renforcée avec casiers à bouteilles. 2 poignées porcelaine et plaques de propreté cuivre chromé. Quatre étagères.

Un grand tiroir à glissières

Tringls métal poli pour suspendre les casseroles

N° 3042. — Laqué Blanc ou Gris Trianon

Poignées porcelaine

Plaques de propreté cuivre chromé

Prix .....

Décor Chêne, Noyer ou Acajou ...

Supplément .....

75. »



No. 3.042

**ARMOIRE TOLE EXTRA-FORTE**

**LAQUEE OU DECOREE**

pour Hôtels, Chambres d'Enfants, Lingeries

N° 3030

Hauteur .....	125 c.
Largeur .....	70 c.
Profondeur .....	38 c.
Laqué Blanc, Gris Trianon, Gris Bleu Vert Olive .....	
Décor Chêne - Noyer - Acajou .....	

N° 3031

avec Tiroir 2 boutons:

Largeur .....	70 c.
Hauteur .....	140 c.
Profondeur .....	38 c.
Laqué Blanc, Gris Trianon, Gris Bleu Vert Olive .....	
Décor Chêne - Noyer - Acajou .....	



N° 3031

**BUFFET DE CUISINE OU DE LINGERIE**



N° 31

N° 31

**BUFFET DEMONTABLE**

pouvant être livré seul ou avec l'Armoire du haut N° 31 bis.

Dimensions du haut N° 31 bis :  
Hauteur : 95 c.; Largeur : 86 c.; Profondeur : 35 c.  
2 portes verre cathédrale.  
Dimensions du bas N° 31 avec rayons et 2 tiroirs :  
Hauteur : 1 m.; Largeur : 90 c.; Profondeur : 42 c.

Bas Complet

N° 31. En laqué blanc, Gris Bleu, Trianon, Vert olive .....

Décor Noyer, Chêne, Acajou .....

Supplément pour dessus émail granité et poignées porcelaine et bouton chromés.





## ARMOIRES SUPPORT DE RÉCHAUD TOLE EXTRA-FORTE LAQUEE

Articles élégants, solides et de fabrication parfaite



N° 160  
Avec grand tiroir.



N° 59, 60, 62  
Portes ouvrantes, dessus  
émail granité, poignées porcelaine.

N°	DESIGNATION	Largeur	Hauteur	Profon.	PRIX			
					dessus tôle portes à bouton	avec dessus émail granité	dessus émail granité poi- gnées porcel.	Supplément pour laqué blanc
60.	Grand modèle .....	0,62	0,70	0,38				
62.	Moyen modèle .....	0,62	0,62	0,38				
59.	Modèle réclame .....	0,60	0,59	0,35				
160.	Grand modèle avec tiroir .	0,62	0,70	0,38				



N° 61 et 63  
Étagères tôle forte laquée.



N° 163  
Étagère tôle avec grand tiroir.

### ETAGERES

		Largeur	Hauteur	Profond.	Prix .....
61.	Petit modèle .....	0,58	0,60	0,35	
63.	Grand modèle .....	0,62	0,70	0,35	
63 bis	Grand modèle démontable .....	»	»	»	
163.	Grand modèle avec tiroir .....	»	»	»	

Se fait en laqué gris bleu, bleu turquoise, vert, gris Trianon avec supplément laqué blanc.

### PLATEAUX

Dessus coiffant, tôle d'acier emboutie extra- Tôle extra-forte en émail blanc ou céramique :  
forte, émail granité : 63×40 — 69×40 65×38 ..... Prix

**VOLNA et MONDIALE**



**Serre-micas**  
de Mondiale Moderne



**Contre-plaque**  
porte  
chargement



**Briques**  
Gauche      Milieu      Droite



**Bouton** de porte  
de chargement et croisillon



**Loquet**  
de porte  
de face.



**Axe** de  
verrou



**Charnière.**



**Peigne du bas** Mondiale Moderne 1923.  
2 crans à la partie supérieure



**Peigne du bas** Mondiale AM  
3 crans  
à la partie supérieure



**Peigne du bas** Volna



**Peigne du haut**  
Mondiale Moderne; Volna.



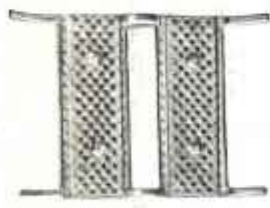
**Cuvette**  
Mondiale Moderne; Volna



**Grille** cuvette Louis XVI



**Grille à queue**  
et grille rotative



**Plafond rayonnant** ..  
avec grilles à pointes



**Lèche-frite**



**Carneaux de Mondiale**  
Gauche n° 3328 — Droit n° 3327

**RECHAUDS à GAZ**



**Rôtissoire** cintrée  
avec broche  
et brochette



**Brûleur**  
simple



**Brûleur**  
double



**Brûleur**  
de four.



**Brûleur de four**  
pour n° 70 et 75 et  
cuisinière à gaz.



**Gril étamé** droit



**Gril étamé** réversible

## ACCESSOIRES ET PIÈCES DE RECHANGE

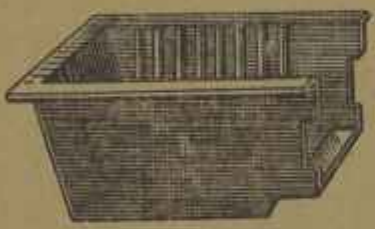
### FOYERS



Parisien



Foyer ovale



Foyer mixte



Grille cœur



Grille ovale



Grille bœuille de foyer mixte



POUR FOURNEAUX	Numéros	Longueur	Largeur	Hauteur	Poids approx.	Prix	
Triangulaire . . . . .	1134	20 $\frac{3}{4}$ "	170 $\frac{3}{4}$ "	110 $\frac{3}{4}$ "	2.750		
Parisien . . . . . 50-50	509	22 "	210 "	110 "	5.700		
Foyers ovales	70	610	30 "	240 "	145 "	8.900	Aux o/o kilog. suivant le cours
	80	612	31 "	260 "	155 "	8.700	
	90	614	33 "	270 "	165 "	12.500	
Foyers à bois	70	597	37 "	215 "	170 "	8.300	
	80	609	40 "	270 "	190 "	11.800	
	90						
	100	649	49 "	290 "	210 "	16.200	

### GRILLES

POUR FOURNEAUX	Numéros	Longueur	Largeur	Poids approx.	Prix	
Triangulaire . . . . .	1135	150 $\frac{3}{4}$ "	80 $\frac{3}{4}$ "	0.600		
Parisien . . . . . 50-60	510	160 "	110 "	0.920		
Foyers ovales . . . . .	70	611	160 "	105 "	1.500	Aux o/o kilog. suivant le cours
	80	613	170 "	120 "	1.600	
	90	615	175 "	130 "	2.250	
Foyers à bois . . . . .	70	598	260 "	120 "	1.850	
	80	623	280 "	150 "	2.400	
	90					
	100	650	370 "	160 "	3.800	

### OVALES

POUR FOURNEAUX	Numéros	Longueur	Largeur	Poids approx.	Prix	
Parisien . . . . .	50	502	420 "	235 $\frac{3}{4}$ "	1.900	Aux o/o kilog. suivant le cours
	60	522	525 "	260 "	3.200	
Retour de flamme	70	552	530 "	340 "	5.700	
	80	573	570 "	345 "	6.000	
	90					
	100	586	670 "	380 "	7.200	
	120	1150	780 "	410 "	11.000	

Note. — Tous les poids ne sont qu'approximatifs.