

22  
L

# SOUGLAND

1935

É T A B L I S S E M E N T S  
D E L A T T R E & F R O U A R D  
R É U N I S

SOCIÉTÉ ANONYME AU CAPITAL DE 30.000.000 DE FRANCS  
SIÈGE SOCIAL ET DIRECTION GÉNÉRALE  
39, RUE DE LA BIENFAISANCE - PARIS  
TÉL. : LABORDE 19-58 - 19-59 — CHÈQUES POSTAUX PARIS 970.17  
R. C. SEINE 84.326

Prière d'adresser votre correspondance à :

**Paul LIÉVIN**  
REPRÉSENTANT  
34, Rue de la Louvière  
LILLE - Tél. 519-19

DIVISION DES FORGES ET FONDERIES DE

**SOUGLAND**  
& PAS-BAYARD (AISNE)

Comme suite à l'augmentation du prix des fontes une hausse de 5 % (cinq pour cent) sera appliquée au présent tarif 1935, à partir du 15 Février 1935, sur : Fourneaux et Cuisinières, Potagers, Réchauds, Cheminées, Foyers, Calorifères, Poêles à bois et mixtes, Poêles flamands et belges, Poêles lyonnais, Poêles de repasseuses, Buanderies.

**DÉPOT**

24, RUE MARSOULAN - PARIS  
TÉLÉPHONE DIDEROT 31-81

C H A U F F A G E

C U I S I N E

F O N T E S D E B A T I M E N T S

P O T E R I E S

T O L E S

B U A N D E R I E S

É T A B L I S S E M E N T S  
D E L A T T R E & F R O U A R D  
R É U N I S

SOCIÉTÉ ANONYME AU CAPITAL DE 30.000.000 DE FRANCS  
SIÈGE SOCIAL ET DIRECTION GÉNÉRALE  
39, RUE DE LA BIENFAISANCE - PARIS  
TÉL. : LABORDE 19-58 - 19-59 — CHÈQUES POSTAUX PARIS 970.17  
R. C. SEINE 84.326

Prière d'adresser votre correspondance à :

**Paul LIÉVIN**  
REPRÉSENTANT  
34, Rue de la Louvière  
LILLE — Tél. 519-19

DIVISION DES FORGES ET FONDERIES DE

**SOUGLAND**  
& PAS-BAYARD (AISNE)

**DÉPOT**

24, RUE MARSOULAN - PARIS  
TÉLÉPHONE DIDEROT 31-81

C H A U F F A G E

C U I S I N E

F O N T E S D E B A T I M E N T S

P O T E R I E S

T O L E S

B U A N D E R I E S

# CONDITIONS DE VENTE

## **E**XPÉDITIONS

Les marchandises sont vendues départ SOUGLAND, sous l'emballage d'usage, et voyagent aux frais, risques et périls des destinataires.

Sauf indications précises de la part du client, les marchandises sont expédiées en petite vitesse aux tarifs les plus avantageux et nous n'entendons pas mettre à notre charge un supplément de transport commandé par les circonstances.

Les demandes d'expédition port payé ne sont pas admises. Le transport franco pour une commande de 1.200 francs nets (pièces de rechange non comprises) est payé par le destinataire et déduit sur facture ; le timbre de la lettre de voiture reste à la charge du client.

Nous ne faisons qu'exceptionnellement des expéditions contre remboursement. Nous nous réservons le droit de demander à nos nouveaux clients de nous faire parvenir, avant l'expédition, la valeur des articles commandés.

En raison de la main-d'œuvre supplémentaire qu'occasionnent les expéditions par grande vitesse ou colis postaux, toutes les expéditions d'un poids inférieur à 5 kilogrammes seront grevées d'une taxe de 0 fr 50 et les expéditions de 5 à 20 kilogrammes d'une taxe de 1 franc. Pour la même raison, il est perçu 0 fr 25 pour chaque envoi par la poste.

Pour les envois ou livraisons d'une valeur nette inférieure à 10 fr, nos factures seront majorées d'une somme de 2 fr pour frais de manutention et d'envoi de facture

Tout supplément à l'emballage habituel, ou tout emballage appliqué à des marchandises qu'il n'est pas d'usage d'emballer, est facturé au plus juste prix, et au prorata du bois employé et du temps passé. Ces emballages ne sont pas repris.

L'emballage sous paille ou papier des colis expédiés en grande vitesse et des colis postaux sera taxé de 0 fr 50 à 1 franc suivant les dimensions des pièces, l'emballage sous caisse étant facturé comme il est dit ci-dessus.

## **DÉLAI DE LIVRAISON**

Les commandes sont reçues sans engagement de les livrer complètes et dans un délai déterminé. Nous nous réservons le droit de refuser les ordres que nous jugerons ne pas devoir exécuter, l'envoi de nos Albums et Tarifs ne nous engageant pas à l'exécution de ces ordres. En cas de retard ou de livraison incomplète, l'expédition sera valablement faite, si le client n'a pas signifié annulation par lettre, avant fabrication.

Les retards dans les livraisons ne pourront donner lieu à des dommages-intérêts.

Nous nous réservons le droit de pouvoir faire des expéditions partielles, particulièrement pour les pièces devant servir aux réparations urgentes.

Nous considérons comme cas de force majeure nous déliant de tous engagements : le manque de matières premières, de force motrice, la détérioration grave du matériel, tout arrêt dans le service postal et dans le service des chemins de fer, toute grève survenant dans nos ateliers.

## **MANQUANTS OU AVARIES**

Nos marchandises, qui sont expédiées de notre embranchement particulier et sous la surveillance d'un agent de la Compagnie, voyagent aux risques et périls du destinataire. En cas d'avarie ou de manquants constatés à la réception, le client doit faire ses réserves à la Compagnie de transport intéressée, à la gare d'arrivée.

La loi du 29 Mars 1905, dite loi Rabier, a modifié comme suit l'article 103 du Code de Commerce :

« Le voiturier est garant de la perte des objets à transporter, hors le cas de force majeure, » il est garant des avaries autres que celles qui proviennent du vice propre de la chose ou de la » force majeure. »

# CONDITIONS DE VENTE

« Toute clause contraire insérée dans toute lettre de voiture, tarif ou autre pièce quelconque, est nulle. »

En ce qui concerne la présence ou l'absence d'emballage, la dépêche ministérielle du 16 Septembre 1905 a précisé que les Compagnies n'avaient pas le droit d'exiger d'autres conditions d'emballage que celles usitées jusqu'à cette date.

En conséquence, les Compagnies étant absolument responsables des marchandises qui leur sont confiées, nous recommandons à nos clients : de vérifier minutieusement, et en présence d'un agent de la Compagnie, le nombre et l'état des colis, aussi bien ceux qui sont expédiés sous paille ou sous caisse, que ceux qui sont expédiés en vrac ; de signaler les manquants et les avaries en les inscrivant au livre de sorties et en demandant leur inscription au récépissé.

Le destinataire ayant suivi ponctuellement ces indications aura choix entre les deux solutions suivantes :

1° Ou bien entreprendre à ses risques et périls la réparation des objets cassés, auquel cas il nous demandera les pièces nécessaires. Ces pièces lui seront facturées et il présentera au transporteur sa note de réparation sans que nous ayons à intervenir.

2° Ou bien laisser en gare les objets cassés. Le chemin de fer nous retournera ces objets pour être réparés par nos soins et ils seront remis franco au destinataire.

Des instructions détaillées étant jointes à chaque facture, nous prions nos clients de s'y reporter et de s'y conformer.

Les destinataires ayant seuls qualité pour faire valoir leurs droits à l'arrivée, nous déclinons toute responsabilité en ce qui concerne les avaries ou les manquants constatés ou non avant la livraison par le transporteur.

Dans tous les cas, les litiges qui pourront exister entre nos clients et les transporteurs ne seront pas une cause de modification de l'échéance de nos factures.

Dans le cas de remplacement gratuit des pièces cassées en cours de transport, nous nous réservons de facturer au prix de la mitraille de fonte, les pièces envoyées en remplacement.

**CONDITIONS DE PAIEMENT** Nos factures sont payables à 30 jours de fin de mois d'expédition sans aucun escompte, en notre traite.

Les frais de timbres et de recouvrement des effets inférieurs à Frs 1.000 (mille francs) sont supportés par la clientèle.

**RÉCLAMATIONS** Toute réclamation concernant les expéditions faites conformément aux conditions précédemment indiquées ne sera admise qu'autant que l'acheteur aura établi que l'envoi qui lui a été fait ne correspond pas à sa demande précise.

Les défauts de fabrication reconnus ne nous obligent qu'à remplacer la pièce défectueuse sans aucune indemnité. Les "tressaillures" qui peuvent apparaître sur les pièces en fonte émaillée ne peuvent en aucun cas constituer un défaut de fabrication.

Dans tous les cas aucune marchandise ne doit nous être retournée, sans que, ayant été avisés, nous ayons donné nos instructions pour l'expédition.

Nos marchandises sont soigneusement contrôlées avant leur expédition et une fiche de contrôle, à conserver par le client en cas de réclamation, est jointe à chaque appareil.

Il ne sera donné aucune suite aux réclamations faites par des personnes ne traitant pas directement avec nous.

**CONDITIONS DIVERSES** REMISE. — Suivant l'importance des commandes, nous accordons, sur les prix du tarif (à l'exception de ceux qui sont indiqués "net") une remise variable avec le chiffre d'affaires traité.

BONIFICATION DE SAISON. — Une bonification de saison, appliquée sur le montant net des factures est également accordée.

# CONDITIONS DE VENTE

## OBSERVATIONS

Le présent tarif annule et remplace les précédents et est valable jusqu'à nouvel avis.

Nos appareils doivent être normalement vendus au consommateur aux prix de notre tarif corrigés, s'il y a lieu, des modifications en vigueur au moment de la vente. Nos appareils ne doivent pas être offerts à vil prix sous prétexte de réclame.

Les offres faites par nos Représentants concernant un marché, modifiant nos conditions normales, ne sont valables qu'après acceptation de notre part.

Les dimensions, poids, contenances et puissance de chauffe indiqués à l'Album ne sont qu'approximatifs.

## INDICATIONS DE MONTAGE

Nous recommandons instamment aux vendeurs de donner à leurs acheteurs tous les renseignements nécessaires pour assurer la bonne utilisation des appareils vendus.

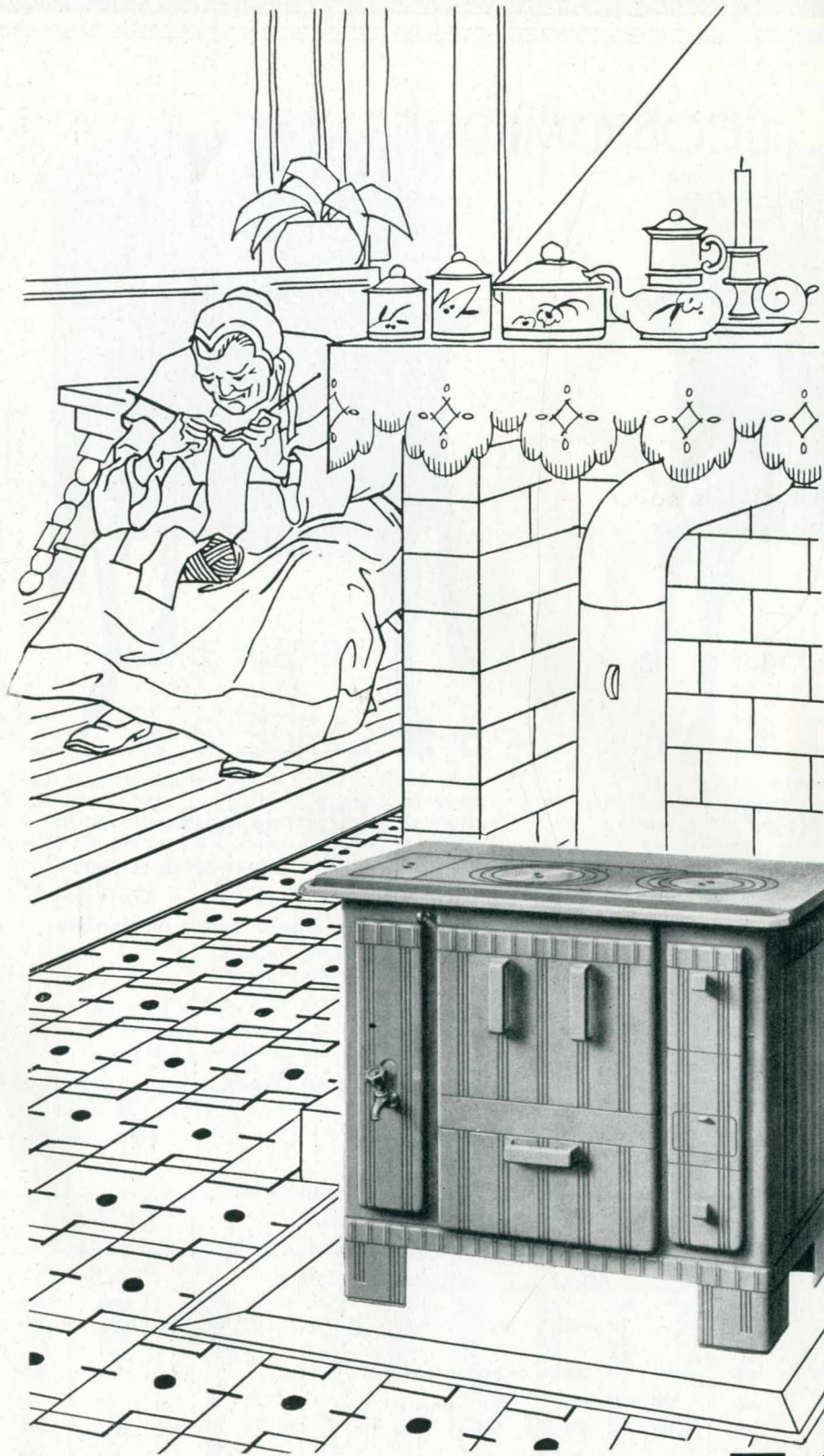
Pour la pose des appareils, ils s'assureront :

- 1° Que deux appareils n'envoient pas leur fumée dans une même cheminée.
- 2° Que cette cheminée est bien fermée, le trou de passage du tuyau étant aussi juste que possible et le tablier mobile de la cheminée, s'il en existe, bien calfeutré.
- 3° Que cette cheminée dépasse, si peu que ce soit, le faitage des bâtiments voisins, sinon, par certains vents, un refoulement de fumée serait à craindre.
- 4° Que les tuyaux adaptés aux appareils sont de même section que la buse ou tuyau de départ. Il est recommandé de résister énergiquement à toute demande ayant pour objet l'emploi d'une tuyauterie existante de diamètre plus faible, et de section réduite à l'entrée dans la maçonnerie de la cheminée.
- 5° Que la tuyauterie entrant dans la cheminée est coupée en sifflet très allongé de telle façon que cette tuyauterie étant poussée à fond, la fumée puisse quand même se dégager facilement.

Pour la mise en service, il est recommandé, notamment pour les poêles et les cuisinières, de desserrer légèrement les boulons d'assemblage ou de fixation des dessus et de ne faire qu'un feu modéré, en n'employant que le minimum de bois nécessaire pour l'allumage. On ne doit pas oublier que de tous les combustibles, le bois sec est celui qui donne le plus rapidement la flamme la plus chaude. La dilatation qui en résulte est très brusque et une casse est toujours à craindre, surtout avec des pièces trop bridées.



Marque de Fabrique



**FONTE**

# CUISINIÈRES FONTE

## ÉCONOMIQUES



**SÉRIE 0627**

Foyer à pot. — Quatre trous de cuisson. — Chaudière affleurante. — Bavette. — Galeries latérales. — Buse mobile dessus ou derrière.



**SÉRIE 0733**

Foyer à pot ou mixte. — Deux trous de cuisson. — Sans chaudière. — Bavette. — Galeries latérales. — Buse mobile dessus ou derrière.

### PRÉSENTATION

**Façon V :** Fonte vernie. - **Façon E :** Façade et côtés émaillés.

**Teinte des émaux :** Bleu, Gris, Brun, Aubergine, Vert, Castor, Chamois.

### MINORATION

Pour livraison sans pieds . . . . 30

Numéros	Désignation	DESSUS		Hauteur	FOUR			Contenance de la chaudière	Diamètre de la buse	Poids approx. avec emballage	PRIX	
		Long.	Larg.		Larg.	Prof.	Haut.				Façon V	Façon E
0627	—	600	430	690	295	300	245	4 litres	118	75 kg	240	300
0733	Foyer	590	430	690	300	300	250	sans chaud.	111	68 »	210	280
0735	mixte	680	460	700	360	335	270	»	125	87 »	275	345
0777	Foyer	590	430	690	300	300	250	»	111	68 »	200	270
0779	pot	680	460	700	360	335	270	»	125	87 »	265	335



# CUISINIÈRES FONTE



SÉRIE 0870

## CLASSIQUE

Four à porte équilibrée. — Coup de feu à deux trous de cuisson. — Foyer à gauche mixte ou à pot pour houille ou anthracite de la Mure. — Porte pleine ou à mica au foyer. — Etuve. — Buse ovale dessus : au milieu et à droite, et derrière. — Barre sur façade nickelée.

## NORD



SÉRIE 3870

## MODERNE

Four à porte équilibrée. — Coup de feu à deux trous de cuisson. — Foyer à gauche mixte, à pot ovale ou à pot pour houille ou anthracite de la Mure. — Porte pleine au foyer. — Etuve. — Buse ovale dessus : au milieu et à droite, et derrière. — Barre sur façade émaillée.

### PRÉSENTATION

**Façon V :** Fonte vernie. - **Façon E :** Façade et côtés émaillés.

**Teinte des émaux :** Bleu, Gris, Brun, Aubergine, Vert, Castor, Chamois.

### MAJORATIONS

Cuisinières " Classique "	Nickel	Chrome
Chaudière à panache . . . . .	25	35
Barre sur façade . . . . .	—	10
Barre enveloppante . . . . .	35	50

### MAJORATIONS

Cuisinières " Moderne "	Email	Nickel	Chrome
Chaudière à panache . . . . .	—	25	35
Barre sur façade . . . . .	—	10	20
Barre enveloppante . . . . .	10	45	60
Cuisinières 3870 à 3873 livrées avec foyer mixte et porte à rôtir sous les n <sup>os</sup> 4870 à 4873 . . . . .			10

Dessus émaillés voir page 57

NUMÉROS ET SÉRIES		DESSUS		Hauteur	FOUR			Contenance de la chaudière	Diamètre de la buse	Poids approx. avec emballage	P R I X		
CLASSIQUE	MODERNE	Long.	Larg.		Larg.	Prof.	Haut.				Façon V	Façon E	
à porte au foyer	sans porte au foyer	Cuisinières avec chaudière affleurante											
0870	0880	3870	700	530	800	270	400	230	9 litres	139	176 kg	600	750
0871	0881	3871	750	540	800	290	400	230	11 »	139	196 »	665	800
0872	0882	3872	800	550	800	300	400	230	12 »	139	198 »	700	850
0873	0883	3873	900	580	800	350	450	230	15 »	139	235 »	750	925
0874	0884	—	1000	590	800	400	460	230	18 »	139	250 »	800	1000
Cuisinières sans chaudière													
876	886	—	720	530	800	290	400	230	—	139	176 »	550	700
0877	0887	—	740	530	800	300	400	230	—	139	182 »	615	750
0878	—	3878	820	580	800	350	450	230	—	139	216 »	650	800
0879	—	—	920	590	800	400	450	230	—	139	230 »	700	850

Les N<sup>os</sup> 886-887 peuvent être livrées avec charbonnier sous les N<sup>os</sup> 1886-1887 sans majoration de prix

# CUISINIÈRES FONTE

## " ARVOR "



A retour de flammes. — A un four et deux trous de cuisson sur coup de feu. — Chaudière affleurante. — Foyer universel ou foyer pot. — Etuve. — Buse ovale sur le dessus ou derrière. — Tirage direct à commande sur façade. — Barre sur façade émaillée.

"L'ARVOR" se livre en deux types :

Passages de fumées étroits (type spécial pour charbons maigres) . . . 67-76  
Passages de fumées normaux (type pour tous charbons) . . . 67-80 et 78-80

Les cuisinières 67-80 et 78-80 peuvent indifféremment se livrer à pieds hauts (hauteur totale 800 mm) ou à pieds bas (hauteur totale 760 mm).

### PRÉSENTATION UNIQUE

**Façon E :** Façade et côtés émaillés.

**Teinte des émaux :** Bleu, Gris, Brun, Aubergine, Vert, Castor, Chamois.

### MAJORATIONS

	Email	Nickel	Chrome
Chaudière à panache . . . . .	—	25	35
Barre sur façade . . . . .	—	10	20
Barre enveloppante . . . . .	10	45	60
Cuisinières fournies avec porte à rôtir. (avec la désignation "BIS" après le N° de la cuisinière) Dessus émaillés voir page 57.			10

Numéros	DESSUS		Hauteur	FOUR			Contenance de la chaudière	Diamètre de la buse	Poids approx. avec emballage	P R I X Façon E
	Long.	Larg.		Larg.	Prof.	Haut.				
67-76	670	450	765	305	360	230	6 litres	111	113 kg	490
67-80	670	450	800	285	360	230	6 »	111	117 »	500
78-80	780	500	800	350	390	230	6 »	139	130 »	560

# CUISINIÈRES FONTE

## "CULINOR"



A retour de flammes. — A un four à portes ouvrantes et deux trous de cuisson sur coup de feu. — Chaudière affleurante. — Foyer universel. — Etuve à porte abattante. — Buse ovale sur le dessus et derrière. — Tirage direct à commande sur façade. — Registre d'aspiration des poussières. — Tampon de nettoyage sur plafond d'étuve. — Barre sur façade émaillée.

### PRÉSENTATION UNIQUE

**Façon E :** Façade et côtés émaillés.

**Teinte des émaux :** Bleu, Gris, Brun, Aubergine, Vert, Castor, Chamois.

#### MAJORATIONS

	Email	Nickel	Chrome
Chaudière à panache . . . . .	—	25	35
Barre sur façade . . . . .	—	10	20
Barre enveloppante . . . . .	10	45	60
Cuisinières fournies avec porte à rôtir (avec la désignation "BIS" après le N° de la cuisinière)			10
<b>Minoration</b> pour foyer pot . . . . .			15

#### MAJORATIONS

	Nickel	Chrome
Bandeaux . . . . .	10	—
Poignées et boutons . . . . .	10	—
Bandeaux et robinet . . . . .	—	15
Poignées, boutons et robinet . . . . .	—	15
Bandeaux, poignées, boutons et robinet . . . . .	—	25

Dessus émaillés voir page 57.

Numéros	DESSUS		Hauteur	FOUR			Contenance de la chaudière	Diamètre de la buse	Poids approxim. avec emballage	PRIX
	Longueur	Largeur		Largeur	Profondeur	Hauteur				
Cuisinières avec chaudière, à 1 four, foyer à gauche										
6236	760	535	800	315	430	300	9 litres	139	181 kg	675
6237	850	550	800	405	430	300	9 >	139	196 >	725
6238	940	550	800	405	430	300	12 >	139	210 >	775

# CUISINIÈRES FONTE

## "VALENCIA"



N° 4242

A retour de flammes. — A un four et deux trous de cuisson sur coup de feu ou à deux fours et trois trous de cuisson sur coup de feu. — Chaudière affleurante amovible, robinet attenant. — Foyer universel. — Etuve. — Buse ovale sur le dessus : au milieu et à droite, et derrière. — Tirage direct à commande sur façade. — Registre modérateur pour le nettoyage et l'aspiration des poussières. — Barre sur façade émaillée.

### PRÉSENTATION UNIQUE

**Façon E :** Façade et côtés émaillés.

**Teinte des émaux :** Bleu, Gris, Brun, Aubergine, Vert, Castor, Chamois.

Numéros	DESSUS		Hauteur	FOUR			Contenance de la chaudière	Diamètre de la buse	Poids approxim. avec emballage	PRIX
	Longueur	Largeur		Largeur	Profondeur	Hauteur				
<b>Cuisinières "VALENCIA" avec chaudière</b>										
A 1 four, foyer à gauche										
4236	730	520	800	315	430	300	9 litres	139	181 kg	650
4237	820	540	800	405	430	300	9 »	139	196 »	700
4238	910	540	800	405	430	300	12 »	139	210 »	750

# CUISINIÈRES FONTE

## "VALENCIA"



N°s 4224-4226



N°s 4236-4237-4238

### MAJORATIONS

	Email	Nickel	Chrome
Chaudière à panache . . . . .	>	25	35
Barre sur façade. . . . .	>	10	20
Barre enveloppante . . . . .	10	45	60
Cuisinières fournies avec porte à rôtir (avec la désignation "BIS" après le N° de la cuisinière)			10
Dessus émaillés voir page 57.			
<b>Minoration</b> pour foyer pot . . . . .			15

Numéros	DESSUS		Hauteur	FOUR			Diamètre de la buse	Poids approximatif avec emballage	PRIX
	Longueur	Largeur		Largeur	Profondeur	Hauteur			
<b>Cuisinières "VALENCIA" sans chaudière</b>									
A 1 four, foyer à gauche									
4224	640	520	800	315	430	300	139	160 kg	550
4226	730	520	800	405	430	300	139	177 >	600
A 2 fours, porte mica au foyer									
4242	1030	620	800	315	430	300	139	235 >	900
A 1 four, foyer à gauche et charbonnier									
5224	640	520	800	315	430	300	139	161 >	575

# CUISINIÈRES FONTE



CUISINIÈRE  
CAMPAGNE 30-95  
(Tarif page 13)

N<sup>os</sup> 30-95, 30-95 bis,  
31-96, 31-96 bis

A retour de flammes. — Très grand four à porte équilibrée. — Coup de feu à quatre trous de cuisson avec jeu complet de rondelles et de tampons admettant les marmites à degrés. — Chaudière affleurante amovible avec robinet attenant. — Porte à rôtir. — Foyer mixte. — Etuve. — Buse ovale sur le dessus : au milieu et à droite, et derrière. — Tirage direct à commande sur façade. — Registre modérateur pour le nettoyage et l'aspiration des poussières. — Mains courantes latérales ou, sur demande, barre sur façade.

Les cuisinières 30-95 et 31-96 se font à pieds hauts. — Les cuisinières 30-95 bis et 31-96 bis se font à pieds bas et à dessus de four surbaissé permettant l'admission de quatre marmites à degrés "Sougland" ou d'autre provenance. — Numéros 35, 20, 12 et 7 pour la cuisinière numéro 30-95 bis. — Numéros 40, 20, 16 et 12 pour la cuisinière 31-96 bis. — Les conditions de vente de ces marmites sont indiquées à la page 52 de l'album.



CUISINIÈRE  
CAMPAGNE 31-96 bis  
(Tarif page 13)

# CUISINIÈRES FONTE



CUISINIÈRE  
EST 3195

A retour de flammes. — Four amovible à porte équilibrée. — Coup de feu à quatre trous de cuisson. — Chaudière affleurante amovible avec robinet attenant. — Porte à rôtir. — Foyer mixte. — Grande étuve à double porte. — Buse ovale sur le dessus : au milieu, et derrière. — Tirage direct à commande sur façade. — Mains courantes latérales ou, sur demande, barre sur façade.

## PRÉSENTATION

**Façon V :** Fonte vernie. - **Façon E :** Façade et côtés émaillés.

**Teinte des émaux :** Bleu, Gris, Brun, Aubergine, Vert, Castor, Chamois.

## MAJORATIONS

	Email	Nickel	Chrome
Chaudière à panache . . . . .	—	40	50
Mains courantes ou barre sur façade . . . . .	—	15	25
Barre enveloppante . . . . .	15	55	70

Dessus émaillés voir page 57

Numéros	DESSUS		Hauteur	FOUR			Contenance de la chaudière	Diamètre de la buse	Poids approx. avec emballage	PRIX	
	Long.	Larg.		Larg.	Prof.	Haut.				Façon V	Façon E
<b>30-95</b>	850	670	770	330	545	270	17 litres	139	224 kg	<b>750</b>	<b>900</b>
<b>30-95 bis</b>	850	670	700	330	545	270	17 »	139	222 »	<b>750</b>	<b>900</b>
<b>31-96</b>	950	730	770	400	605	270	19 »	139	262 »	<b>900</b>	<b>1050</b>
<b>31-96 bis</b>	950	730	700	400	605	270	19 »	139	260 »	<b>900</b>	<b>1050</b>
<b>3195</b>	800	680	760	300	450	190	15 »	139	200 »	<b>700</b>	<b>850</b>

# CUISINIÈRES FONTE

## "LA FERMIÈRE"



A consoles. — A retour de flammes. — Coup de feu à trois trous de cuisson. — Chaudière affleurante chauffée par le feu de l'âtre et par le foyer de la cuisinière. — Grand foyer mixte avec porte à rôtir sur façade. — Buse ovale sur le dessus : au milieu, et derrière. — Tirage direct à commande sur façade. — Mains courantes latérales. — Braisière.

### PRÉSENTATION

**Façon V :** Fonte vernie. - **Façon E :** Façade et côtés émaillés.

**Teinte des émaux :** Bleu, Gris, Brun, Aubergine, Vert, Castor, Chamois.

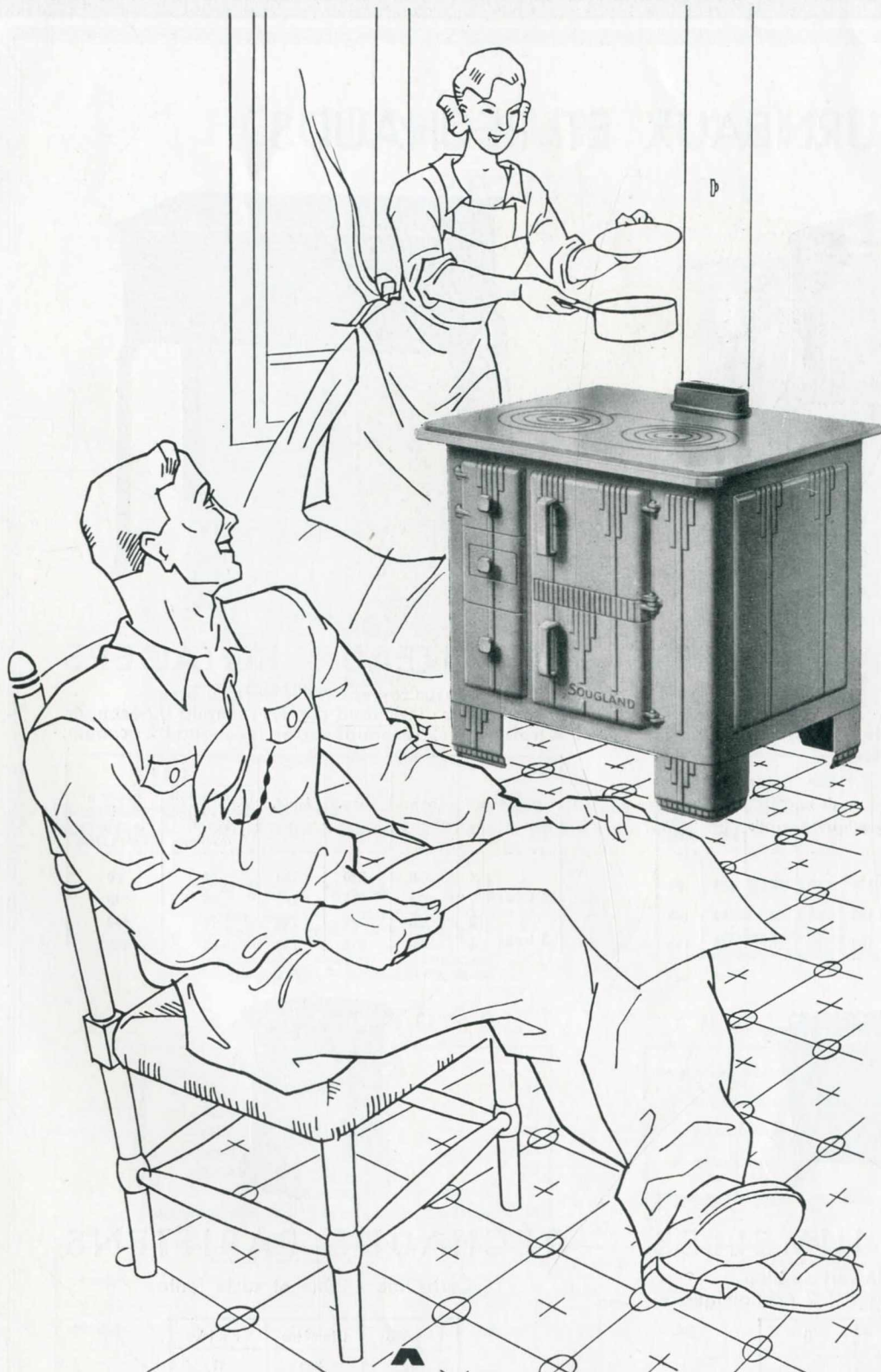
### MAJORATIONS

	Nickel	Chrome
Mains courantes ou barre sur façade . . . . .	15	25
Barre enveloppante . . . . .	55	70
Paire de chenets fonte . . . . .	20	

Dessus émaillés voir page 57.

N <sup>os</sup>	DESSUS		Hauteur	FOUR			Contenance de la chaudière	Contour de la buse	Poids approx. avec emballage	P R I X	
	Longueur	Largeur		Largeur	Profondeur	Hauteur				Façon V	Façon E
0815	1050	730	865	350	400	195	12 litres	900	243 kg	950	1150
0816	1150	750	900	400	400	195	14 »	990	282 »	1050	1250





# TÔLE & FONTE

# FOURNEAUX TOLE ET FONTE

## FOURNEAUX ET RÉCHAUDS



### FOURNEAUX TRIANGULAIRES TOLE ET FONTE

Foyer à houille - Buse mobile - Dessus fonte brute

N <sup>os</sup>	DESSUS		Haut. avec pieds	FOUR			Diam. de la buse	Poids approx. avec pieds	PRIX	
	Larg.	Prof.		Larg.	Prof.	Haut.			Sans pieds	Avec pieds
1	400	375	650	210	380	170	83	23 kg	75	90
2	430	405	650	250	400	170	83	25 «	90	105
3	470	440	650	270	450	180	83	28 «	105	120



### FOURNEAUX POTAGERS

Dessus fonte, émaillé vert ou bleu  
A deux trous : 1 réchaud carré, 1 réchaud 1/2 économ.  
A trois trous : 2 réchauds carrés, 1 réchaud 1/2 économ.

Numéros	Long.	Larg.	Haut.	PRIX	
				Façade tôle Pieds fonte Porte à coulisse	Façade émaillée Pieds fonte Tiroirs à rosace
à 1	550	340	730	56	98
2 trous } 2	630	370	730	65	110
à 3	750	340	730	74	130
3 trous } 4	830	370	730	85	162



### RÉCHAUDS JUMELLES

Dessus fonte, émaillé vert ou bleu  
1 réchaud carré et 1 réchaud 1/2 économique

Numéros	00	0
Longueur	440	480
Largeur	270	300
Hauteur	300	300
PRIX	38	45



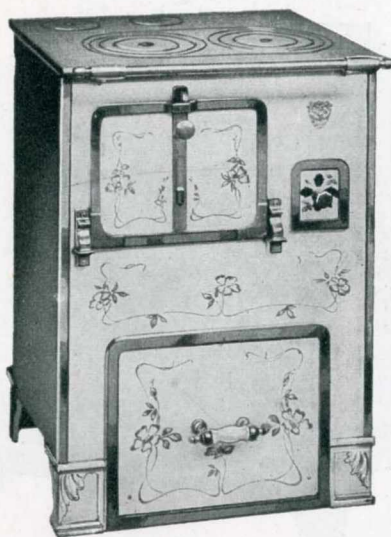
### RÉCHAUDS PARISIENS

Corps tôle - Cône et socle fonte

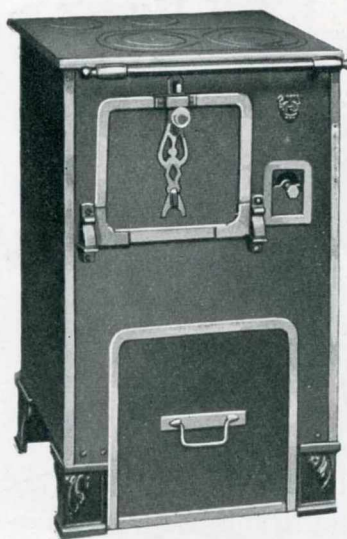
Numéros	Diamètre	PRIX
23	200	17
24	215	18
25	240	20
26	266	22
27	290	25

# FOURNEAUX TOLE ET FONTE

## FOURNEAUX PARISIENS PETITE SÉRIE



PE-62 (ÉMAILLÉ)



P - 1 (ORDINAIRE)

Four sans retour de flammes. — Coup de feu à deux trous de cuisson. — Avec charbonnier. — Sans chaudière. — Foyer à pot. — Buse mobile sur le dessus : au milieu, sur le côté, et derrière. — Barre sur façade.

### PRÉSENTATION

Façade émaillée : Blanc, Bleu, Gris ou Vert (uni, granité ou marbré).

Encadrements nickelés. — Barre sur façade nickelée. — Dessus fonte polie.

### MAJORATIONS

Pour côtés émaillés . . . . .	75
» décors sur façade . . . . .	25
» décors sur façade et côtés . . . . .	75
» foyer mixte . . . . .	30
» chaudière affleurante. . . . .	35
» panache nickelé . . . . .	25

Dessus émaillés voir page 57.

**Minoration** pour livraison sans charbonnier 40

### PRÉSENTATION

Façade et côtés en tôle noire. — Encadrements polis. — Barre cuivre sur façade. — Dessus fonte brute.

### MAJORATIONS

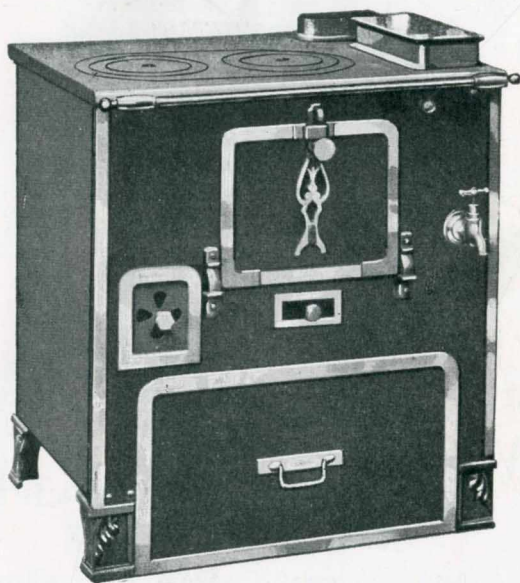
Pour foyer mixte . . . . .	25
» chaudière affleurante . . . . .	35
» panache cuivre . . . . .	20
» dessus poli . . . . .	20

**Minoration** pour livraison sans charbonnier 25

Numéros	DESSUS		Hauteur	FOUR			Diamètre de la buse	Poids approx. avec emballage	PRIX avec étuve ou charbonnier	PRIX avec charbonnier
	Long.	Larg.		Larg.	Prof.	Haut.				
PE - 62	565	470	800	290	430	220	97	92 kg	325	—
P - 1	500	390	800	250	360	215	97	55 »	—	235
P - 2	550	440	800	290	420	220	97	60 »	—	265
P - 3	600	450	800	320	440	220	97	70 »	—	295

# FOURNEAUX TOLE ET FONTE

## FOURNEAUX PARISIENS MOYENNE SÉRIE



**SÉRIE A**

Avec charbonnier et un cendrier



**SÉRIE B**

Avec étuve et deux cendriers dont un trieur

A un four, à étuve ou à charbonnier, avec chaudière en fonte émaillée panache cuivre. — Four à retour de flammes. — Coup de feu à deux trous de cuisson. — Tirage direct à commande sur façade. — Barre cuivre sur façade.

### PRÉSENTATION

Façade et côtés en tôle noire. — Encadrements polis. - Dessus fonte brute.

### MAJORATIONS

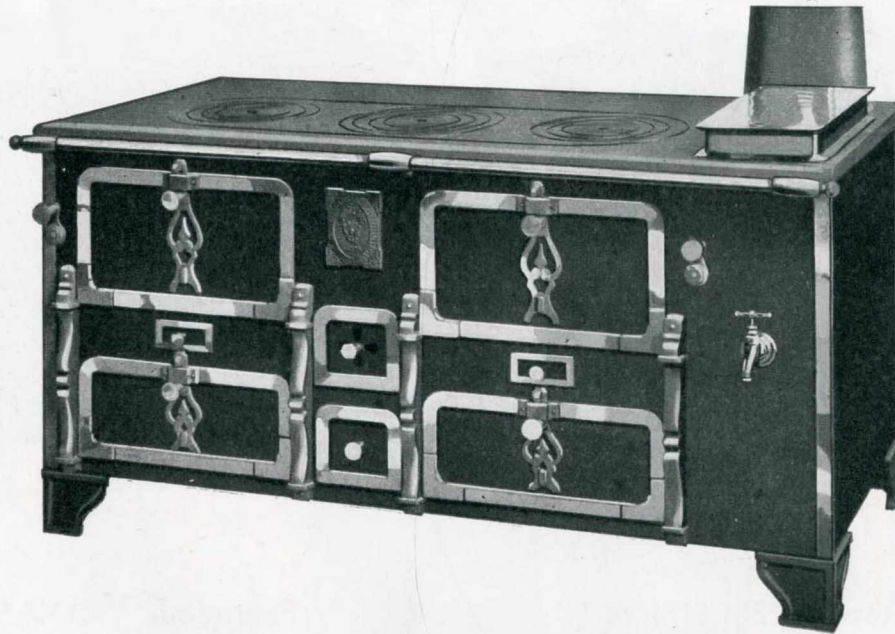
pour dessus poli	
Fourneaux de 600 à 750.	25
Fourneaux de 800 à 900.	35
Fourneaux de 1000 à 1200.	50

Numéros	DESSUS		Hauteur	FOUR			Diamètre de la buse	Contenance de la chaudière	Poids approx. sans emballag.	P R I X	
	Long.	Larg.		Larg.	Prof.	Haut.				Foyer à pot avec étuve ou charbonn.	Foyer mixte avec étuve ou charbonn.
3	600	480	800	260	440	235	139	7 litres	110 kg	450	475
4	650	520	800	270	470	245	139	7 »	120 »	485	510
5	700	550	800	310	490	245	139	8 »	125 »	520	545
6	750	560	800	310	510	245	139	12 »	130 »	565	590
7	800	580	800	330	530	245	139	12 »	140 »	610	640
8	850	600	800	350	550	245	139	12 »	155 »	660	690
9	900	640	800	370	590	245	139	18 »	175 »	720	750
10	1000	680	800	390	620	245	139	25 »	190 »	780	820
11	1100	700	800	440	640	245	153	25 »	210 »	880	920
12	1200	730	800	490	660	245	153	37 »	230 »	990	1040

Ces fourneaux se font avec chaudière et tuyau à droite ou à gauche. Ils peuvent être livrés sans chaudière avec une minoration de 50 Fr.

# FOURNEAUX TOLE ET FONTE

## FOURNEAUX PARISIENS GRANDE SÉRIE



A deux fours et deux étuves, avec chaudière en fonte émaillée, panache cuivre. — Four à retour de flammes. — Coup de feu à trois trous de cuisson et, sur demande, à un seul trou. — Deux registres réglant et dirigeant la chaleur. — Deux cendriers dont un trieur. — Barre cuivre sur façade.

### PRÉSENTATION

Façade et côtés en tôle noire. — Encadrements polis. — Dessus fonte brute.

### MAJORATIONS

Pour charbonnier . . . . .	60
Pour ceinture . . . . .	150
Pour dessus poli, fourneaux n <sup>os</sup> :	
F-2 et F-3 . . . . .	50
F-4 à F-6 . . . . .	65
F-7 et F-8 . . . . .	90

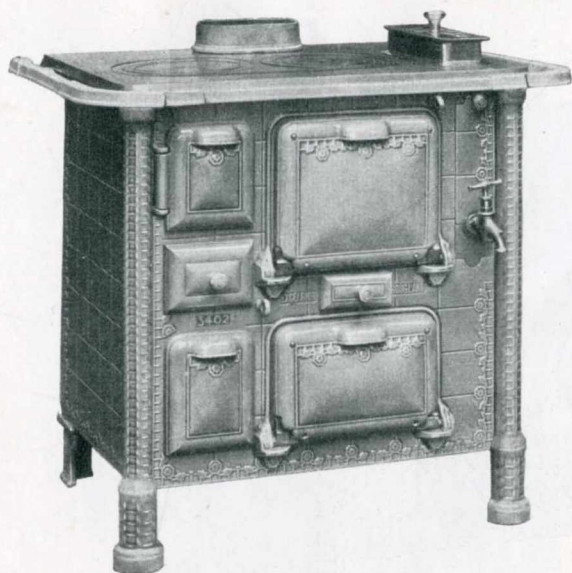
N <sup>os</sup>	DESSUS			FOURS			Diamètre de la buse	Contenance de la chaudière	Poids approxim. sans emballage	PRIX	
	Longueur	Largeur	Hauteur	Largeur	Profondeur	Hauteur				Foyer à pot	Foyer mixte
F - 2	1200	700	800	310	510	245	153	18 litres	260 kg	1300	1375
F - 3	1300	720	800	340	520	245	160	18 »	275 »	1400	1475
F - 4	1400	740	800	370	530	245	160	25 »	298 »	1525	1600
F - 5	1500	770	800	400	550	245	160	25 »	347 »	1675	1750
F - 6	1600	730	800	440	510	245	160	37 »	350 »	1825	1900
F - 7	1800	770	800	500	550	245	160	37 »	390 »	2000	2100
F - 8	2000	820	800	590	590	245	160	37 »	440 »	2350	2450

Ces fourneaux se font avec chaudière et tuyau à droite ou à gauche. Ces prix s'entendent départ usine.

NOUS POUVONS LIVRER SUR DEMANDE DES FOURNEAUX DE TOUTES DIMENSIONS POUR RESTAURANTS, COLLÈGES, CASERNES, ARSENAUX, etc..., NOIRS OU ÉMAILLÉS.

# FOURNEAUX TOLE ET FONTE

## "EXCELSIOR" ET "CYVA"



Fourneau "EXCELSIOR"



Fourneau "CYVA"

A retour de flammes. — Four à porte équilibrée. — Coup de feu à deux ou quatre trous de cuisson. Chaudière affleurante. — Foyer mixte **réfractaire** à grille abattante. — Etuve. — Buse ovale dessus : au milieu et sur le côté, et derrière. — Registre de tirage direct à commande sur façade. — Tampon de nettoyage et registre modérateur pour l'aspiration des poussières. — Barre sur façade émaillée.

A GRAND FOYER SUR DEMANDE

### MAJORATIONS

	Email	Nickel	Chrome
Chaudière à panache . . . . .	—	25	35
Barre sur façade . . . . .	—	10	20
Barre enveloppante. . . . .	10	45	60

Dessus émaillés voir page 57.

### PRÉSENTATION

**Façon EN :** Façade fonte émaillée, côtés tôle noire. -  
**Façon E :** Façade et côtés fonte émaillée.

**Teinte des émaux :** Bleu, Gris, Brun, Aubergine, Vert, Castor, Chamois.

Numéros	Désignation	Coup de feu	DESSUS			FOUR			Contenance de la chaudière	Diam. de la buse	Poids approxim. avec embal.	PRIX	
			Long.	Larg.	Haut.	Larg.	Prof.	Haut				Façon EN	Façon E
<b>Avec chaudière affleurante</b>													
3400	"Excelsior".	Deux trous	600	460	800	260	310	230	5 litres	139	136 kg	480	560
3402	"Excelsior".	Deux trous	735	520	775	280	335	225	5 »	139	159 »	580	660
3404	"Excelsior".	Deux ou	830	520	775	330	350	225	8 »	139	173 »	660	770
3405	"Excelsior".	quatre trous	930	570	775	375	385	230	12 »	139	189 »	750	870
<b>Sans chaudière</b>													
3402 S. CH.	"Excelsior".	Deux trous	735	505	775	330	340	225	—	139	152 »	520	600
<b>Sans chaudière</b>													
24	"Cyva".	—	640	520	800	300	410	300	—	139	110 »	—	530
26	"Cyva".	—	730	520	800	390	410	300	—	139	125 »	—	580
<b>Avec chaudière affleurante</b>													
36	"Cyva".	—	730	520	800	300	410	300	9 »	139	131 »	»	650
37	"Cyva".	—	820	540	800	390	410	300	9 »	139	143 »	»	700
38	"Cyva".	—	910	540	800	405	410	300	12 »	139	156 »	»	750

Les fourneaux "CYVA" et "EXCELSIOR" 3400 et 3402 SCH ne se livrent que : foyer à gauche.  
Les fourneaux "EXCELSIOR" 3402 - 3404 - 3405 se livrent : foyer à gauche ou à droite.



**TÔLE**

# CUISINIÈRES TOLE ÉMAILLÉE



## " MARINE "

Tôle émaillée : blanc, bleu, gris vert (uni, granité ou marbré). — A foyer mixte, sans chaudière, sans charbonnier, avec ou sans étuve. — Coup de feu à deux trous de cuisson. — Barre sur façade nickelée. — Encadrements des portes nickelés. — Colonnes et pieds émaillés.

### MAJORATIONS

	sans étuve	avec étuve
Décors sur façade . . . . .	20	30
Décors sur façade et côtés . . . . .	60	90
Barre sur façade chromée . . . . .	10	10
Barre enveloppante nickelée . . . . .	30	30
Barre enveloppante chromée . . . . .	50	50
Encadrements chromés . . . . .	25	45

## SÉRIE E

Tôle émaillée : blanc, bleu, gris ou vert (uni, granité ou marbré). — A foyer à pot ou mixte, réfractaire, sans chaudière, sans étuve, sans charbonnier. — Coup de feu à deux trous de cuisson. — A retour de flammes. — Tirage direct à commande sur façade. — Buse sur le dessus : au milieu et derrière. — Barre sur façade nickelée. — Encadrements des portes nickelés. — Colonnes et pieds émaillés.

### MAJORATIONS

Décors sur façade . . . . .	25
Décors sur façade et côtés . . . . .	75
Barre sur façade chromée . . . . .	10
Barre enveloppante nickelée . . . . .	30
Barre enveloppante chromée . . . . .	50
Encadrements chromés . . . . .	25

## " MARINETTE "

Tôle émaillée : blanc, bleu, gris ou vert (uni, granité ou marbré). — Foyer mixte, sans chaudière, sans étuve, sans charbonnier. — Coup de feu à deux trous de cuisson. — Barre sur façade nickelée. — Encadrements des portes, colonnes et pieds nickelés.

### MAJORATIONS

Décors sur façade . . . . .	20
Décors sur façade et côtés . . . . .	60
Barre sur façade chromée . . . . .	10
Barre enveloppante nickelée . . . . .	30
Barre enveloppante chromée . . . . .	50
Garnitures chromées . . . . .	50

Majorations pour dessus émaillés voir page 57

N <sup>o</sup>	Désignations	DESSUS		Haut.	FOUR			Diamètre de la buse	Poids approx. avec emballage	PRIX	
		Long.	Larg.		Larg.	Prof.	Haut.			sans étuve	avec étuve
3	" Marine " . . . . .	640	490	750	255	410	200	97	94 kg	400	525
4	" Marine " . . . . .	680	500	750	290	420	205	111	100 »	450	600
5	Série E . . . . .	700	550	740	260	370	205	139	121 »	500	—
6	Série E . . . . .	750	550	740	290	370	205	139	124 »	525	—
7	Série E . . . . .	800	550	740	340	370	205	139	130 »	550	—
>	" Marinette " . . . . .	585	440	730	255	390	200	97	80 »	375	—



# CUISINIÈRES TOLE ÉMAILLÉE

## GENRE NORD



A retour de flammes. — Foyer à houille, à pot "mineur" ou mixte. — Porte mica ou grillagée au foyer. — Buse ovale sur le dessus : au milieu, et derrière. — Encadrements des portes, colonnes, cornières et galeries nickelées, unies ou ornées. — Tirage direct à commande sur façade. — Barre sur façade nickelée.

### PRÉSENTATION

**Façon E :** Façade et côtés émaillés.

**Teinte des émaux :** Blanc, Bleu, Gris ou Vert (uni, granité ou marbré).

### MAJORATIONS

	1 Four	2 Fours
Barre sur façade chromée . . . . .	10	15
Barre enveloppante nickelée . . . . .	35	35
Barre enveloppante chromée . . . . .	50	50
Garnitures chromées . . . . .	70	100
Panache chromé . . . . .	10	10
Décor sur façade . . . . .	35	60
Décor sur façade et côtés . . . . .	85	110

Dessus émaillés voir page 57.

Désignation	DESSUS		Haut.	FOUR			Contenance de la chaudière	Diamètre de la buse	Poids approx. avec emballage	PRIX	
	Long.	Larg.		Larg.	Prof.	Haut.				avec chaudière à panache	sans chaudière
A un four Coup de feu à deux trous de cuisson	750	590	830	300	430	240	8 litres	139	167 kg	900	860
	800	590	830	330	440	240	12 »	139	174 »	950	900
	900	600	830	365	440	240	12 »	139	191 »	1025	975
	1.000	600	830	415	440	240	12 »	139	208 »	1125	1075
A deux fours Coup de feu à trois trous de cuisson	1.150	690	830	330	520	240	12 »	139	265 »	1550	1500
	1.300	690	830	415	520	240	12 »	139	310 »	1750	1700

Les cuisinières à un four sont livrées avec foyer à droite ou à gauche et à corps étroit

Majoration pour corps profond . . . . . 70

Les cuisinières à deux fours sont livrées à corps profond.

# CUISINIÈRES TOLE ÉMAILLÉE

## "NOVALBA"



Coup de feu à deux trous de cuisson pour cuisinières à un four (porte équilibrée). — Coup de feu à trois trous de cuisson pour cuisinières à deux fours (portes équilibrées). — Foyer universel à grille abattante ou foyer à pot "mineur" grille devant ou foyer à pot "mineur" fermé. Contre-porte et étagère de four émail granité.



Porte au foyer à mica ouvrante, nickelée ou émaillée, ou porte abattante pleine émaillée. — Buse ovale sur le dessus : au milieu et sur le côté, et derrière. — Tirage direct à commande sur façade. — Registre modérateur pour le nettoyage et l'aspiration des poussières. — Barre sur façade nickelée.

### MAJORATIONS

	Nickel	Chrome
Chaudière à panache . . . . .	25	35
Barre sur façade. . . . .	—	10
Barre enveloppante. . . . .	35	50
Pieds. . . . .	25	35
Garnitures chromées : cuisinière à un four . . . . .		45
Garnitures chromées : cuisinière à deux fours. . . . .		55
Décors sur façade : cuisinière à un four . . . . .		35
» cuisinière à deux fours. . . . .		60
Décors sur façade et côtés : cuisinière à un four. . . . .		85
» cuisinière à deux fours. . . . .		110

Dessus émaillés voir page 57

# CUISINIÈRES TOLE ÉMAILLÉE

## " NOVALBA "



Prière d'adresser votre correspondance à:  
**Paul LIÉVIN**  
 REPRÉSENTANT  
 34, Rue de la Louvière  
 LILLE — Tél. 510-10

Sous la désignation "M" placée après le numéro de la "Novalba", nous livrons cette cuisinière à "Pot mineur" qui est un foyer conique à houille, avec une minoration.

### PRÉSENTATION

**Façon E :** Colonnes et cadres nickelés.  
 Pieds émaillés. — Façade et côtés émaillés.

**Teinte des émaux :** Blanc, Bleu, Gris, Vert (uni, granité ou marbré).

Numéros	DESSUS		Hauteur	FOUR			Contenance de la chaudière	Diamètre de la buse	Poids approximatif avec emballage	PRIX
	Long.	Larg.		Larg.	Prof.	Haut.				
<b>Cuisinières à un four, chaudière affleurante, à retour de flammes. Foyer à gauche (à droite sur demande)</b>										
75	730	520	800	305	400	275	9 litres	139	120 kg	675
85	820	540	800	390	400	275	9 >	139	130 >	740
95	910	540	800	390	400	275	12 >	139	140 >	840
<b>Cuisinières à un four, sans chaudière, à retour de flammes. Foyer à gauche</b>										
65 S. CH.	640	520	800	305	400	275	—	139	95 >	580
75 S. CH.	730	520	800	390	400	275	—	139	103 >	625
85 S. CH.	820	540	800	390	400	275	—	139	113 >	690
<b>Cuisinière à deux fours, sans chaudière, à retour de flammes</b>										
105	1.030	620	800	305	400	275	—	139	152 >	875
<b>Cuisinière belge à deux fours à pot boule, sans chaudière, sans retour de flammes</b>										
105 B	1.030	620	800	305	400	275	—	139	152 >	820
<b>Minorations :</b> Cuisinières livrées avec colonnes émail.										20
Cuisinières livrées avec foyer pot mineur (Sauf cuisinière 105 B).										15

# CUISINIÈRES

## CARREAUX CÉRAMIQUES



A retour de flammes. — Porte à mica au foyer. — Etuve. — Buse ovale sur le dessus : au milieu, et derrière. — Tirage direct à commande sur façade. — Barre sur façade nickelée. — Les cuisinières à un four sont livrées avec foyer à droite ou à gauche. — Tarif des dossiers pour cuisinières à carreaux céramiques page 61.

Nous pouvons, sur demande, fournir des cuisinières à carreaux céramiques de types français, belge ou alsacien aux dimensions désirées par la Clientèle, de 0 m 70 à 1 m 70.

### PRÉSENTATION

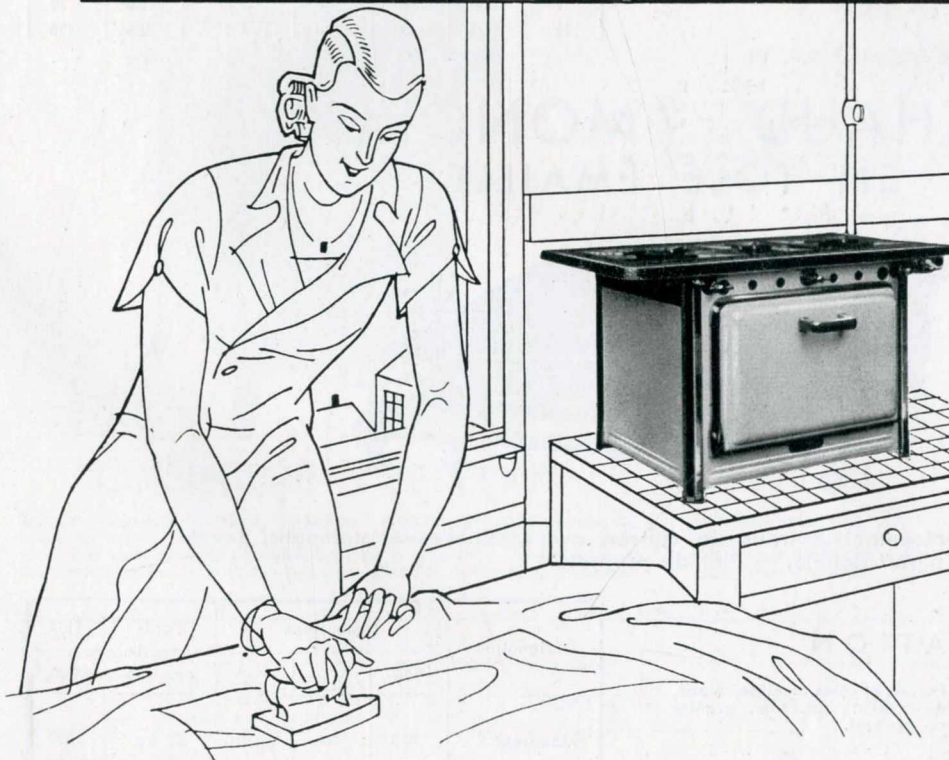
Encadrements des portes, colonnes, cornières, galerie et pieds nickelés.

### MAJORATIONS

	Cuisinières	
	1 four	2 fours
Barre sur façade chromée . . . . .	10	15
Barre enveloppante nickelée . . . . .	35	35
» » chromée . . . . .	50	50
Garnitures chromées . . . . .	70	100
Panache chromé . . . . .	10	10
Garnitures forme "Nord" nickelées. . . . .	100	120

Dessus émaillés voir page 57.

Nombre de carreaux			DESSUS		FOUR				Contenance de la chaudière	Diamètre de la buse	Poids approx. avec emball.	P R I X			
Façade	Profond.	Hauteur	Long.	Larg.	Haut.	Largeur		Prof.				Haut	avec chaudière à panache		sans chaudière
						avec chaudière	sans chaudière								
Cuisinières à un four, avec retour de flammes, à deux trous de cuisson															
7	4	7	780	540	800	300	300	280	230	4 l.	139	130 kg	1140	1090	} Sans carreaux de séparation entre foyer et four
8	5	7	860	620	800	300	300	360	230	6 l. 40	139	159 »	1275	1215	
9	5	7	950	620	800	380	380	360	230	10 l. 20	139	175 »	1370	1300	
10	5	7	1030	620	800	300	380	360	230	10 l. 20	139	191 »	1470	1400	} Avec carreaux de séparation entre foyer et four
11	5	7	1120	620	800	380	460	360	230	10 l. 20	139	172 »	1580	1510	
Cuisinière à deux fours, sans retour de flammes, à trois trous de cuisson															
10	5	7	1030	620	800	—	300	460	230	—	139	175 kg	—	1435	} Sans carreaux de séparation entre foyer et four
Cuisinière à deux trous, avec retour de flammes, à trois trous de cuisson															
14	7	7	1370	730	800	—	380	500	230	—	160	242 kg	—	1955	



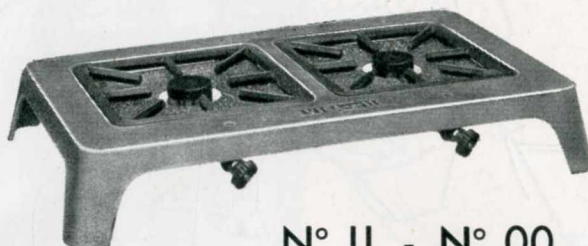
**G A Z**

# GAZ

## RÉCHAUDS "VIGA" EN FONTE



N° I - N° 0



N° II - N° 00

Dessus à grilles affleurantes et réversibles, brûleurs " pipe " économiques, à flammes horizontales, plat de propreté granité à chaque brûleur pour les Viga I et II, les Viga 0 et 00 étant livrés sans plat de propreté.

### PRÉSENTATION

**Façon V** : Fonte vernie. -  
**Façon E** : Fonte émaillée.

**Teinte des émaux** : Bleu,  
Gris, Brun, Aubergine, Vert,  
Castor, Chamois, Granité.

N°	Dimensions			Poids approxim. emballé	P R I X	
	Long.	Larg.	Haut.		Façon V	Façon E
0	270	290	90	5 kg	45	55
00	510	290	90	8 > 500	78	95
I	350	360	100	8 >	60	75
II	620	360	100	13 >	105	130

## RÉCHAUD "MONOREX" EN TOLE ÉMAILLÉE



Dessus présentant 3 trous de cuisson avec rondelles et tampons, brûleur " pipe " double. - Plat de propreté.

### PRÉSENTATION

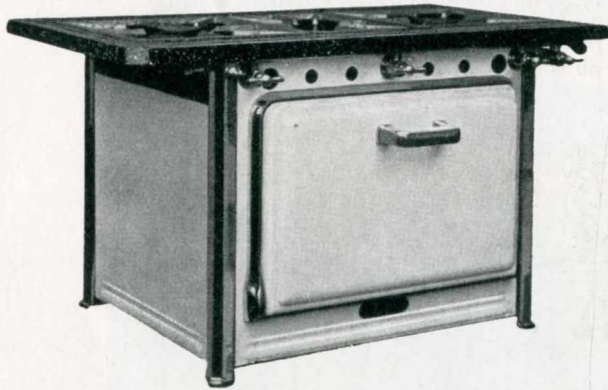
**Façon E** : Dessus granité. -  
Rondelles et tampons polis. -  
Garnitures nickelées.

Façade et côtés émaillés, Blanc,  
Bleu, Gris, Vert. (uni, granité  
ou marbré).

Désignation	Dimensions			Poids approxim. emballé	P R I X	
	Long.	Larg.	Haut.		Façon E	
"Monorex"	510	490	150	23 kg		325
Majoration pour garnitures chromées . . . . .						15

# GAZ

## RÉCHAUD-FOUR ET CUISINIÈRES, EN TOLE ÉMAILLÉE



### RÉCHAUD - FOUR " MIREX "

Dessus granité avec grilles affleurantes et réversibles, brûleurs "pipe" économiques, à flammes horizontales, plat de propreté granité à chaque brûleur. — Four émaillé calorifugé à circulation de gaz chauds muni d'un brûleur supérieur fixe pour la grillade et d'un brûleur inférieur pour la pâtisserie.



### CUISINIÈRE " FIREX "

Dessus granité avec grilles affleurantes et réversibles, brûleurs "pipe" économiques, à flammes horizontales, plat de propreté granité à chaque brûleur. — Four émaillé calorifugé à circulation de gaz chauds muni d'un brûleur supérieur fixe pour la grillade et d'un brûleur inférieur pour la pâtisserie.



### CUISINIÈRE " PERFEX "

Dessus présentant 3 trous de cuisson avec rondelles et tampons, brûleurs "pipe" doubles. — Plat de propreté. — Brûleur de four réversible avec plaques rayonnantes pour la grillade. — Avec ou sans tablettes pliantes. — Intérieur des fours émaillé. — Portes équilibrées.

### PRÉSENTATION

**Façon E :** Mirex-Firex dessus granité, façade et côtés émaillés, garnitures nickelées. — Perfex dessus granité, rondelles et tampons polis, façade et côtés émaillés, garnitures nickelées.

**Teinte des émaux :** Blanc, Bleu, Gris, Vert (uni, granité ou marbré).

### MAJORATION

	Mirex	Firex	Perfex
Tablettes émaillées . . . . .	»	»	70
Décors sur façade . . . . .	15	15	30
Décors sur façade et côtés . . . . .	45	45	60
Garnitures chromées . . . . .	20	30	40

Désignation	DESSUS				Hauteur	FOURS			Poids approx. emballé	PRIX Façon E
	Longueur tablettes repliées	Longueur tablettes développ.	Longueur sans tablettes	Largeur		Largeur	Profondeur	Hauteur		
" Mirex " . . . . .	—	—	730	400	410	360	350	230	54 kg	475
" Firex " . . . . .	—	—	730	400	800	360	350	230	63 »	560
" Perfex " . . . . .	650	910	510	490	800	300	350	210	104 »	850

# GAZ



## CUISINIÈRE "QUADREX"

Dessus à 4 trous de cuisson. — Grilles affleurantes. — Brûleurs "pipe" économiques à flammes horizontales. — Brûleur des fours réversible avec plaques rayonnantes pour la grillade. — Avec ou sans tablettes repliantes. — Plats de propreté. — Intérieur des fours émaillé. — Portes équilibrées.

## CUISINIÈRE "STAR"

Type américain, en tôle émaillée constituée par le corps de la "PERFEX" accolé au réchaud "MONOREX". — Avec ou sans dossier à étagère et égouttoir.



### PRÉSENTATION

**Façon E :** Dessus granité. Garnitures nickelées. Façade et côtés émaillés. Quadrex : Grilles et brûleurs émaillés. Star : rondelles et tampons polis, brûleurs émaillés.

**Teinte des émaux :** Blanc, Bleu, Gris, Vert (uni, granité ou marbré).

### MAJORATIONS

	Quadrex	Star
Garnitures chromées . . . . .	40	75
Tablettes émaillées . . . . .	70	35
Décors aux portes . . . . .	30	30
Décors façade et côtés . . . . .	60	60
Dossier à étagère émaillé . . . . .	—	110

Désignation	DESSUS				Hauteur	FOURS			Poids approx. emballé	PRIX Façon E sans tablettes
	Longueur tablettes repliées	Longueur tablettes développ.	Longueur sans tablettes	Largeur		Largeur	Profondeur	Hauteur		
"Quadrex"	622	988	562	562	840	360	430	230	105 kg	1140
"Star"	1000	1130	925	490	1140	300	350	210	130 €	1900



# GAZ

## CUISINIÈRE MIXTE AU GAZ ET AU CHARBON, EN TOLE ÉMAILLÉE



### SÉRIE 1131 - 1132 - 1133

Foyer mixte houille et bois. — Four et étuve chauffés par le foyer mixte. — Porte au foyer et 2 cendriers. — 2 trous de cuisson au charbon. — Four et étuve chauffés au gaz. — Avec ou sans chaudière. — Barre enveloppante nickelée. — 2 trous de cuisson ronds et un rectangulaire au gaz.

#### BRULEURS :

- 2 brûleurs réversibles pour les fours à gaz.
- 1 brûleur pour la chaudière (lorsque la cuisinière comporte une chaudière).
- 2 brûleurs simples pour les trous de cuisson des cuisinières . . . . . N° 1131
- 2 brûleurs doubles pour les trous de cuisson des cuisinières . . . . . N° 1132
- 1 brûleur simple et 1 double pour les trous de cuisson des cuisinières N° 1133

#### PRÉSENTATION

**Façon E :** Façade et côtés émaillés.  
Garnitures, colonnes et pieds nickelés.

**Teinte des émaux :** Blanc, Bleu,  
Gris, Vert. (Uni, granité ou marbré).

#### MAJORATIONS

Décors sur façade . . . . .	60
Décors sur façade et côtés . . . . .	110
Garnitures chromées . . . . .	80
Barre enveloppante chromée . . . . .	20

N°	DESSUS		Hauteur	FOURS			Conten. de la chaudière	Diamètre de la buse	Poids approx. avec emballage	PRIX	
	Longueur	Largeur		Largeur	Profondeur	Hauteur				Façon E à chaudière affleur. et brûleur suppl.	Façon E sans chaudière
1131 1132 1133	1.100	580	800	305	410	225	8 litres	139	204 kg	1850	1620

# GAZ BUTANE

## RÉCHAUDS ET CUISINIÈRE AU GAZ BUTANE



"VIGA" I et 0



"VIGA" II et 00

Dessus à grilles affleurantes et réversibles, brûleurs "pipe" économiques, à flammes horizontales, plat de propreté granité à chaque brûleur pour les "Viga" I et II, les "Viga" 0 et 00 étant livrés sans plats de propreté.

### PRÉSENTATION

**Façon V** : Fonte vernie. -  
**Façon E** : Fonte émaillée.

**Teinte des émaux** : Bleu,  
Gris, Brun, Aubergine, Vert,  
Castor, Chamois.

Numéros	Dimensions			Poids approxim. emballé	P R I X	
	Long.	Larg.	Haut.		Façon V	Façon E
0	270	290	90	5 kg	50	60
00	510	290	90	8 » 500	86	105
I	350	360	100	8 »	66	83
II	620	360	100	13 »	116	145

### MAJORATIONS

Décor sur façade . . . . .	15
Décor sur façade et côtés . . . . .	45
Garnitures chromées. . . . .	Mirex 20, Firex 30

### PRÉSENTATION

**Façon E** : Façade et côtés  
émaillés garnitures nickelées.

**Teinte des émaux** : Blanc,  
Bleu, Gris, Vert (uni, granité  
ou marbré).



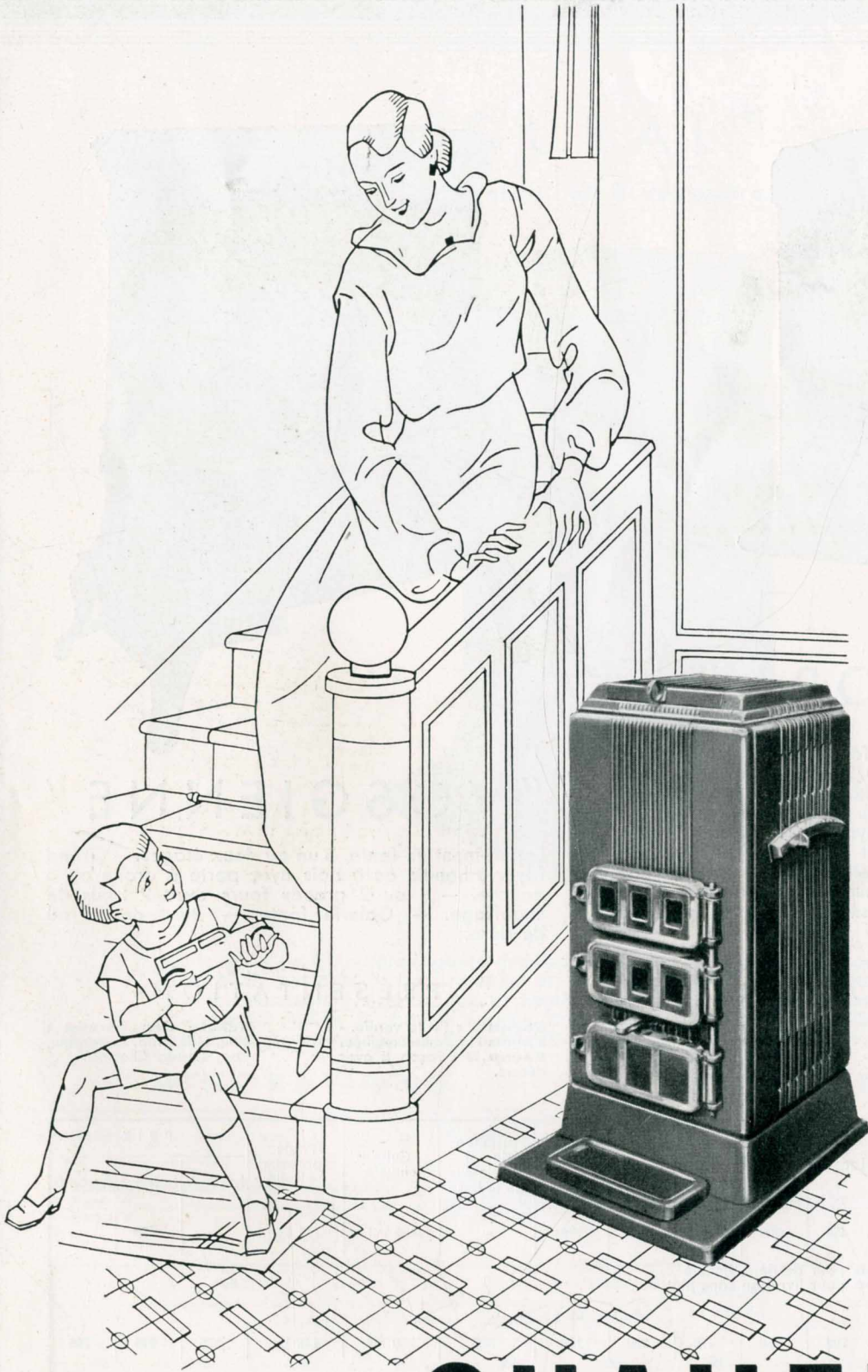
RÉCHAUD-FOUR "MIREX"



CUISINIÈRE "FIREX"

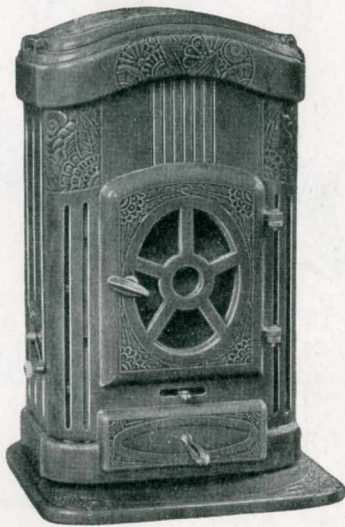
Dessus granité avec grilles affleurantes et réversibles, brûleurs "pipe" économiques, à flammes horizontales, plat de propreté granité à chaque brûleur. — Four émaillé, calorifugé, à circulation de gaz chauds, muni d'un brûleur supérieur fixe pour la grillade et d'un brûleur inférieur pour la pâtisserie.

Désignation	DESSUS			Hauteur	FOURS			Poids approxim. emballé	P R I X
	Longueur	Largeur			Largeur	Profondeur	Hauteur		Façon E
"Mirex" . . . . .	730	400		410	360	350	230	54 kg	525
"Firex" . . . . .	730	400		800	360	350	230	63 »	615



# CHAUFFAGE

# CHEMINÉES



" SENORA "

Étudiée spécialement pour fonctionnement au grain d'antracite et Carbolux 10/20. — Brûle également les charbons anthraciteux, les cokes de gaz et les charbons maigres en général. — Entièrement en fonte, à feu visible et continu ayant la particularité de présenter un dessus pouvant servir à la cuisson des aliments. — Fermeture hermétique, grande sensibilité de réglage, décendrage facile en marche par grilles oscillantes. — Buse à trois positions : dessus et derrière (haute et basse).

## PRÉSENTATION

**Façon E :** Trois faces et plateau de parquet émaillés.

**Teinte des émaux :** Bleu, Gris, Brun, Aubergine, Vert, Castor, Chamois.



" VOSGIENNE "

Entièrement en fonte, à un ou deux étages. — Grand foyer à houille ou à bois avec porte à droite ou à gauche. — 1 ou 2 grands fours avec 2 trous de chauffage. — Galerie fonte. — Buse dessus ou derrière.

## PRÉSENTATION

**Façon V :** Fonte vernie. -  
**Façon E :** Fonte émaillée.  
**Façon D :** Façon E avec décors.

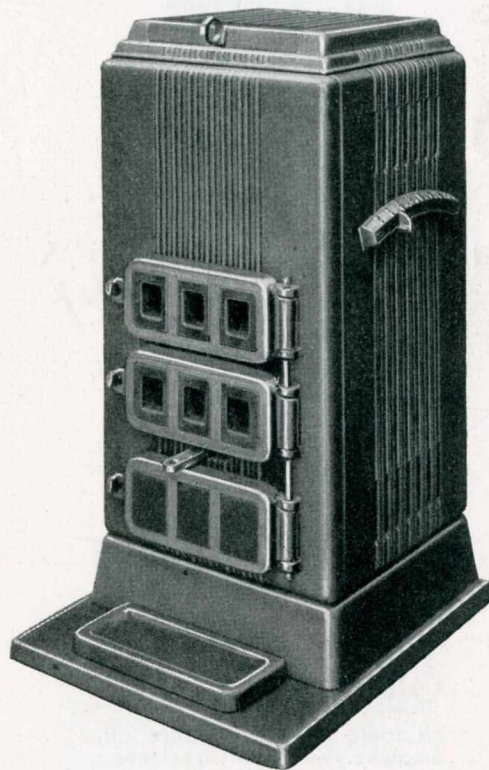
**Teinte des émaux :** Bleu, Gris, Brun, Aubergine, Vert, Castor, Chamois.

N <sup>os</sup>	Désignation	Hauteur	Largeur	Profon.	FOUR		Diamètre de la buse	Distance du sol au-dessus de la buse	Cube chauffé	Poids approxim. emballé	PRIX		
					Largeur	Hauteur					Façon V	Façon E	Façon D
—	" Senora "	770	450	300	—	—	90	—	125 m <sup>3</sup>	111 kg	—	450	—
<b>Majoration</b> pour derrière émaillé . . . . . 25 <b>Minoration</b> pour livraison sans plateau . . . . . 50													
A un étage													
0228	" Vosgienne "	1000	700	450	470	280	139	835	200 m <sup>3</sup>	148 kg	475	675	765
A deux étages													
0248	" Vosgienne "	1420	700	450	470	280	139	1200	250 »	205 »	725	975	1125

# CALORIFÈRES

## " O U R A L "

A feu continu et à récupération



Cette série de Calorifères, genre américain, est particulièrement remarquable par : son étanchéité parfaite, — le brassage et le renouvellement d'air chaud très actifs — son fonctionnement économique et hygiénique — son réglage très sensible donnant exactement l'allure de chauffe désirée. Brûle spécialement les grains d'antracite 10/20, grésillons de coke, grains Carbolux 10/20 et tous charbons maigres ou quart gras.

### MINORATIONS

Numéros . . . . .	70	80	95
Appareils livrés sans plateau de parquet :			
Façon V . . . . .	36	38	42
Façon E . . . . .	48	50	55

### PRÉSENTATION

**Façon V** : Fonte vernie, plateau de parquet fonte vernie, garnitures nickelées.

**Façon E** : Entièrement émaillé, plateau de parquet émaillé, garnitures nickelées.

**Teinte des émaux** : Noir, Bleu, Gris, Brun, Aubergine, Vert, Castor, Chamois.

N <sup>os</sup>	Hauteur	Corps		Plateau de parquet		Capacité de chauffe	Poids approxim. avec emballage	PRIX	
		Largeur	Profondeur	Largeur	Profondeur			Façon V	Façon E
70	720	335	315	395	485	100 m <sup>3</sup>	112 kg	475	575
80	820	380	350	435	520	175 »	142 »	575	705
95	950	400	400	460	560	250 »	186 »	725	895

# CALORIFÈRES RONDS



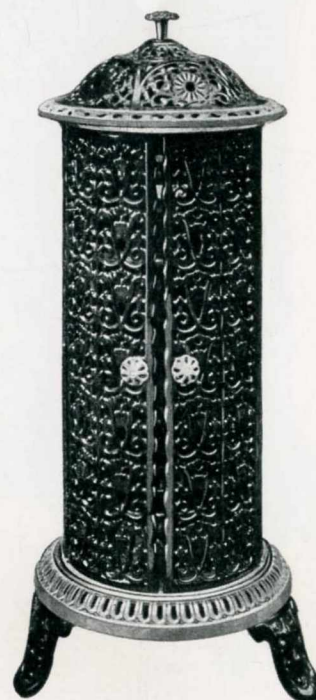
## PETIT MODÈLE

en fonte vernie ordinaire. — Foyer cannelé, à pieds, à buse derrière, à registre circulaire pour régler le tirage.



## GRAND MODÈLE

en fonte vernie ordinaire ou émaillée. — Foyer à cloche, à pieds, enveloppe en fonte ajourée avec portes, buse dessus ou derrière.



## MODÈLE "NORD"

en fonte vernie ordinaire ou émaillée. — Foyer cylindrique à usage de coke, anthracite, charbons maigres et charbons domestiques, comportant un cendrier mobile à la partie inférieure. — Ce foyer est placé dans une enveloppe en fonte ajourée permettant une circulation d'air active. — Couvercle. — Buse ronde derrière.

## PRÉSENTATION

**Teinte des émaux :** Noir, Bleu, Gris, Brun, Aubergine, Vert, Castor, Chamois.

Numéros	Désignation	Hauteur sans bouton	Hauteur avec pieds	Diamètre du dessus	Diamètre du socle	Diamètre du fût	Diamètre de la buse	Cube chauffé	Poids approxim. emballé	P R I X	
										Fonte ordinaire	Fonte émaillée
50	Petit modèle . . .	620	—	225	300	—	90	25 m <sup>3</sup>	21 kg	82	—
51	Petit modèle . . .	650	—	230	320	—	97	50 »	23 »	90	—
52	Petit modèle . . .	700	—	245	340	—	97	75 »	27 »	100	—
0114 bis	Grand modèle . . .	—	725	330	365	230	97	100 »	49 »	160	240
0116	Grand modèle . . .	—	875	370	455	290	97	200 »	69 »	245	355
0118	Grand modèle . . .	—	1020	500	550	380	104	300 »	102 »	340	475
092	Modèle "Nord" . . .	—	700	—	280	240	83	100 »	37 »	150	220
093	Modèle "Nord" . . .	—	750	—	305	265	90	175 »	39 »	160	230
094	Modèle "Nord" . . .	—	800	—	330	280	90	250 »	41 »	165	240
396	Modèle "Nord" . . .	—	900	—	350	270	90	100 »	45 »	170	245
397	Modèle "Nord" . . .	—	940	—	380	300	90	200 »	53 »	185	260
398	Modèle "Nord" . . .	—	980	—	410	330	90	300 »	61 »	210	300

# CALORIFÈRES HYGIÉNIQUES



GENRE "TORTUE"

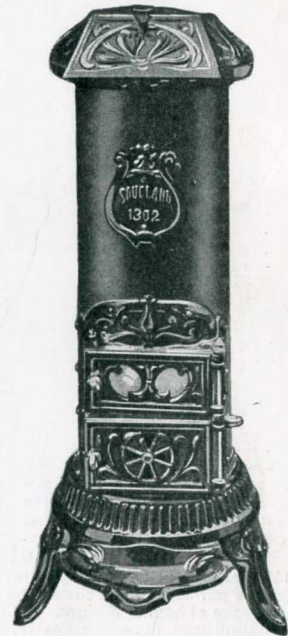
A combustion lente et continue. Fût en tôle, garni de briques réfractaires. Ces calorifères brûlent le coke, l'antracite, les charbons maigres et le bois. Le réglage s'obtient en agissant sur la porte du bas qui peut coulisser. Buse dessus et derrière.

Ces appareils peuvent se livrer, sous les n<sup>os</sup> 600 à 607, avec une buse derrière seulement et un grand tampon de chargement se prêtant mieux à l'emploi du bois.



" MODERNE "

Fût en tôle, garni de briques réfractaires. Feu visible. Ces calorifères brûlent le coke, la houille, l'antracite et leur grande porte de chargement permet l'utilisation du bois. Portes à joints hermétiques. Réglage par la vis de la porte à mica. Socle et chapiteau en fonte avec couvercle plat. Buse derrière, haute ou basse à volonté.



" SARROIS "

Fût en tôle garni de briques réfractaires. Feu visible. Ces calorifères brûlent le coke, l'antracite, la houille et le bois. Socle et chapiteau fonte. Porte de façade en deux parties. Grille pivotante. Double réglage. Dessus plat ou dessus cloche type hollandais. Buse derrière haute.

## PRÉSENTATION

Teinte des émaux : Noir, Bleu, Gris, Brun, Aubergine, Vert, Castor, Chamois.

N <sup>o</sup>	Désignation	Haut.	Diam. du fût	Diam. du socle	Diam. du dessus	Diam. de la buse	Distance du sol au dessus de la buse	Distance au dessus de la buse basse	Cube chauffé	Poids approx. emballé	P R I X		
											Partie fonte non émaillée	Partie fonte émaillée	Entièrement émaillée
300	Genre "Tortue"	520	210	280	270	83	505	—	50 m <sup>3</sup>	27 kg	75	125	—
301	Genre "Tortue"	570	210	285	270	83	550	—	75 »	28 »	95	145	—
302	Genre "Tortue"	615	215	295	280	83	595	—	100 »	33 »	105	160	—
303	Genre "Tortue"	660	225	310	290	90	655	—	125 »	37 »	115	175	—
304	Genre "Tortue"	710	240	325	300	90	700	—	150 »	39 »	125	185	—
305	Genre "Tortue"	770	245	340	310	90	745	—	175 »	45 »	140	205	—
306	Genre "Tortue"	840	300	405	370	111	820	—	200 »	52 »	170	235	—
307	Genre "Tortue"	1000	300	405	370	111	980	—	225 »	54 »	205	270	—
340	"Moderne"	720	200	295	280	90	—	405	75 »	39 »	160	250	285
341	"Moderne"	780	215	305	300	90	—	435	100 »	46 »	175	270	310
342	"Moderne"	840	240	330	320	97	—	460	150 »	53 »	195	295	340
343	"Moderne"	940	295	400	390	97	—	460	225 »	74 »	225	330	380
344	"Moderne"	1000	335	445	410	111	—	485	300 »	82 »	265	375	430
345	"Moderne"	1130	375	500	465	118	—	525	400 »	114 »	315	435	495
1300	"Sarrois"	720	220	290	290	97	710	—	60 »	33 »	120	215	250
1301	"Sarrois"	790	220	290	290	97	780	—	80 »	36 »	140	240	280
1302	"Sarrois"	850	220	290	290	97	840	—	100 »	41 »	160	265	310

# CALORIFÈRES



## " EUREKA "

A feu visible et continu

Fût en tôle garni de briques réfractaires et entouré d'une cuve en fonte ajourée permettant une circulation d'air active. — A usage de coke, anthracite et houille maigre. — Grille de fond pivotante en deux parties glissant l'une sur l'autre, se manœuvrant au moyen d'un anneau en façade. — Porte à mica et porte de chargement à joints d'amiante. — Bouchon à vis permettant le réglage sur la porte du cendrier. — Dessus plat ou dessus cloche. — Buse derrière haute et basse, et en outre, buse dessus pour les numéros bis.

### PRÉSENTATION

**Façon V :** Fonte vernie. — **Teinte des émaux :** Noir, Bleu, Gris, Brun, Aubergine, Vert, Castor, Chamois.  
**Façon E :** Fonte émaillée, 4 faces. — **Façon D :** Façon E, avec panneaux en tôle décorée.

### MAJORATIONS

Numéros		Poli ciré
1139	" Américain "	100
1140	" Américain "	105
1141	" Américain "	110
1142	" Américain "	120
1144	" Américain "	130



## " AMÉRICAIN "

En Fonte, à feu visible et continu

A usage d'anthracite, coke de gaz, menu coke industriel et charbons très maigres. — Se recharge matin et soir, convient parfaitement pour les écoles, hospices, églises, cafés, magasins, vestibules, salles de réunions, etc. Se livre indifféremment avec urne ou avec saturateur.

Nos	Désignation	Hauteur totale	Longueur du socle	Diamètre fût tôle	Diamètre intérieur foyer	Hauteur du fût	Distance du sol au-dessus de la buse basse	Diamètre de la buse	Cube chauffé	Poids approx. emballé	P R I X		
											Façon V	Façon E	Façon D
avec bouton													
489	" Eureka "	700	370	210	170	380	400	90	75 m <sup>3</sup>	69 kg	236	320	360
491	" Eureka "	780	390	230	180	430	425	90	100 »	74 »	260	365	405
493	" Eureka "	865	420	260	210	490	440	90	125 »	94 »	288	420	460
495	" Eureka "	960	460	300	250	580	465	90	175 »	104 »	320	465	505
495 bis	" Eureka "	1000	460	300	250	580	465	90	225 »	108 »	406	555	605
497	" Eureka "	1050	490	325	260	640	520	104	250 »	130 »	445	615	665
497 bis	" Eureka "	1090	490	325	260	640	520	104	275 »	138 »	538	710	760
499	" Eureka "	1110	530	350	290	700	560	104	300 »	148 »	585	780	830
499 bis	" Eureka "	1160	530	350	290	700	560	104	325 »	162 »	680	875	925
avec urne													
Dépense approx. d'anthrac. en 24 h.													
1139	" Américain "	1350	14 kg	—	—	—	—	111	250 »	78 »	495		635
1140	" Américain "	1400	16 »	—	—	—	—	111	300 »	88 »	510		665
1141	" Américain "	1450	18 »	—	—	—	—	111	400 »	99 »	550		720
1142	" Américain "	1500	20 »	—	—	—	—	111	700 »	117 »	595		780
1144	" Américain "	1650	25 »	—	—	—	—	111	1200 »	158 »	695		895

PRIX à urne ou à saturateur

Fonte ordinaire appliques et access. nickelés

Façon nickelée



# CALORIFÈRES



" D. S. F. "

A feu visible et continu

Fût en tôle forte garni de briques réfractaires, placé dans une enveloppe en fonte ajourée permettant une circulation d'air active. — Porte de chargement sur façade. — Porte à mica, hermétique, à double joint d'amiante, munie d'un bouchon à air permettant le réglage de la combustion. — Grille de fond pivotante en deux parties manœuvrée par un anneau en façade permettant de descendre et de vider le foyer sans poussière. — Buse derrière haute et basse et dessus.

## PRÉSENTATION

**Façon V :** Fonte ordinaire. -  
**Façon E :** Fonte émaillée,  
4 faces.

**Teinte des émaux :** Noir,  
Bleu, Gris, Brun, Aubergine,  
Vert, Castor, Chamois.



" P. L. M. "

A feu visible et continu

Fût en tôle forte garni de briques réfractaires, placé dans une enveloppe en fonte ajourée permettant une circulation d'air active. — Porte de chargement sous le couvercle. — Porte à mica, hermétique, à double joint d'amiante, munie d'un bouchon à air permettant le réglage de la combustion. — Grille de fond pivotante en deux parties manœuvrée par un anneau en façade permettant de descendre et de vider le foyer sans poussière. — Buse derrière haute et basse.

## PRÉSENTATION

**Façon V :** Fonte ordinaire. -  
**Façon E :** Fonte émaillée,  
4 faces. - **Façon D :** Façon E  
avec panneaux en tôle déco-  
rée.

**Teinte des émaux :** Noir,  
Bleu, Gris, Brun, Aubergine,  
Vert, Castor, Chamois.

Numéros	Désignation	Hauteur avec cloche	Dimens. des côtés	Distance du sol à la partie supérieure de la buse		Diamètre de la buse	Cube chauffé	Poids approxim. emballé	P R I X			
				Basse	Haute				Façon V	Façon E	Façon D	
610	" D. S. F. "	870	350	420	625	104	125 m3	67 kg	210	350	—	
611	" D. S. F. "	920	380	455	660	104	150 »	70 »	225	385	—	
612	" D. S. F. "	960	390	470	675	104	175 »	75 »	245	425	—	
613	" D. S. F. "	1030	410	500	750	104	200 »	88 »	295	485	—	
Minoration pour appareil livré avec dessus plat										12		—
510	" P. L. M. "	840	370	445	630	97	125 »	58 »	195	325	365	
511	" P. L. M. "	870	390	455	660	97	150 »	67 »	210	350	390	
512	" P. L. M. "	900	410	460	660	97	175 »	73 »	225	385	425	
513	" P. L. M. "	950	410	460	705	97	200 »	78 »	245	425	465	
514	" P. L. M. "	1000	460	465	705	104	225 »	100 »	295	485	535	
515	" P. L. M. "	1050	460	475	800	104	250 »	106 »	355	565	615	

# FOYERS



## "IRAK"

A feu visible et continu

Foyer de grande puissance calorifique à usage de charbons maigres, garni intérieurement de briques réfractaires. — Enveloppe ajourée. — Fermetures hermétiques sur joints d'amiante. — Grille pivotante permettant le décendrage pendant la marche. — Porte mica.

### PRÉSENTATION

**Façon E :** Façade et garde-cendres en fonte émaillée.

**Teinte des émaux :** Bleu, Gris, Brun, Aubergine, Vert, Castor, Chamois.



## ÉCONOMIQUE

A feu continu

Ce foyer est destiné à être placé dans l'encadrement des cheminées. — Il se compose d'un coffre en fonte à encadrement orné, fermé par deux portes à jour à panneaux mobiles. — Le foyer proprement dit, placé à l'intérieur, est en tôle très épaisse. — Il repose sur une plaque tournante, ce qui permet de le faire pivoter et de le sortir de l'appareil pour obtenir une plus forte chaleur au dehors. — Facilité d'enlèvement des suies et cendres. — Réglage précis de la combustion. — Livré avec garde-cendres.

### PRÉSENTATION

**Façon E :** Façade fonte émaillée. — **Façon D :** Façon E avec panneaux décorés.

**Teinte des émaux :** Noir, Bleu, Gris, Brun, Aubergine, Vert, Castor, Chamois.

**Minoration** pour appareil livré sans garde-cendres, Frs . 45

Cet appareil peut être livré, sur demande, avec écran.

Désignation	Hauteur	Largeur	Profondeur	Distance du sol au-dessus de la buse	Diamètre de la buse	Diamètre du foyer tôle	Cube chauffé	Poids approxim. emballé	P R I X	
									Façon E	Façon D
"Irak" . . .	650	500	360	460	97	—	100 m <sup>3</sup>	71 kg	310	—
	Hauteur et largeur du cadre extérieur	Hauteur et largeur du cadre intérieur	Profondeur cadre non compris	Hauteur du foyer tôle	Dimension de la buse ovale					
Économique	670×580	510×420	240	460	80/150	210	125 m <sup>3</sup>	70 kg	350	380

# CHEMINÉE ET FOYERS

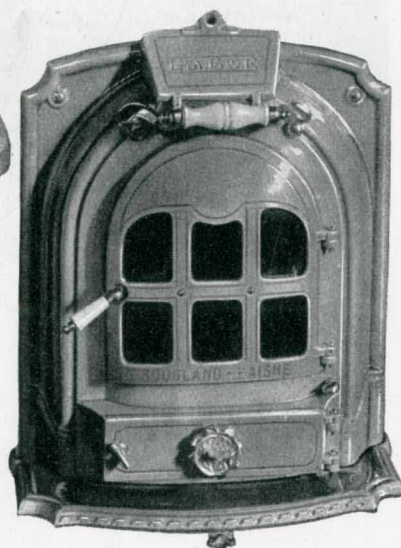
## A FEU CONTINU



CHEMINÉE  
"ROMANE"



FOYER "VERDUN"



FOYER "LABOR"

Ces appareils de grande puissance calorifique, à usage de grains d'antracite (Romane), anthracite, cokes et charbons maigres en général et charbons de cuisine cassés grosseur "noix" sont livrés: Foyer fonte garni intérieurement de briques réfractaires, avec grille de fond pivotante permettant le décendrage pendant la marche. - Roulettes et poignée (Verdun et Labor, la Romane étant toujours livrée sans poignée). - Porte mica et socle garde-cendre.

### PRÉSENTATION

**Façon V :** Fonte ordinaire. - **Façon E :** Façade fonte émaillée. - **Façon P :** Poli ciré.

**Teinte des émaux :** Noir, Bleu, Gris, Brun, Aubergine, Vert, Castor, Chamois.

Désignation	Hauteur	Largeur	Profondeur	Distance du sol au-dessus de la buse	Diamètre ou dimensions de la buse	Cube chauffé	Poids approxim. avec embal.	PRIX			
								Façon V	Façon E	Façon P	
Labor . . .	640	500	370	400	83/135	75 m <sup>3</sup>	60	285	330	360	
Verdun. . .	700	550	420	490	104	120 »	86	370	430	490	
Romane . . .	720	555	430	490	104	160 »	86	410	475	550	
<b>Majorations</b> pour entourage fonte émaillée . . . . .								Labor . . .	30	50	70
								Verdun . . .	35	55	80
								Romane . . .	35	55	80
<b>Minorations</b> pour appareils livrés sans roulettes ni poignée . . . . .								Labor . . .	25		
								Verdun . . .	25		
								Romane . . .	20		

# POÊLES MIXTES

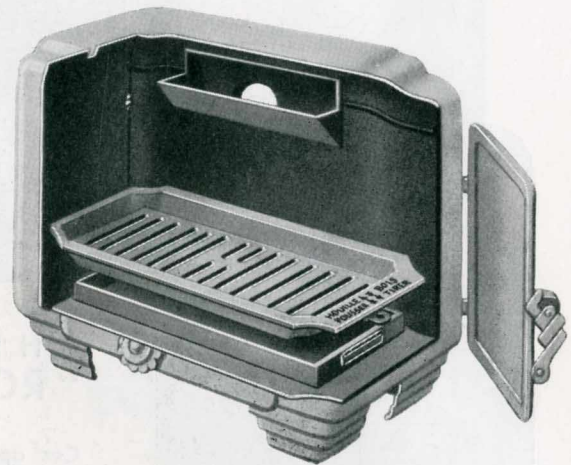
## " ULTRA "

### EN FONTE

Fonctionnant au bois et au charbon



" ULTRA "



Intérieur de poêle mixte

L'appareil comporte un foyer occupant toute sa surface intérieure. — Ce foyer est muni d'une grille coulissante. — En poussant sur la queue de la grille coulissante, on met les barreaux des deux grilles en coïncidence et on obtient ainsi le foyer à houille. — En tirant, au contraire, sur la queue de la grille coulissante, les barreaux de la grille mobile viennent en face des jours de la grille fixe et on a alors le foyer à bois. — Couvercle abattant sur dessus à deux trous de cuisson.

### PRÉSENTATION

**Façon V:** Fonte ordinaire. — **Façon E:** Fonte émaillée.

**Teinte des émaux :** Bleu, Gris, Brun, Aubergine, Vert, Castor, Chamois.

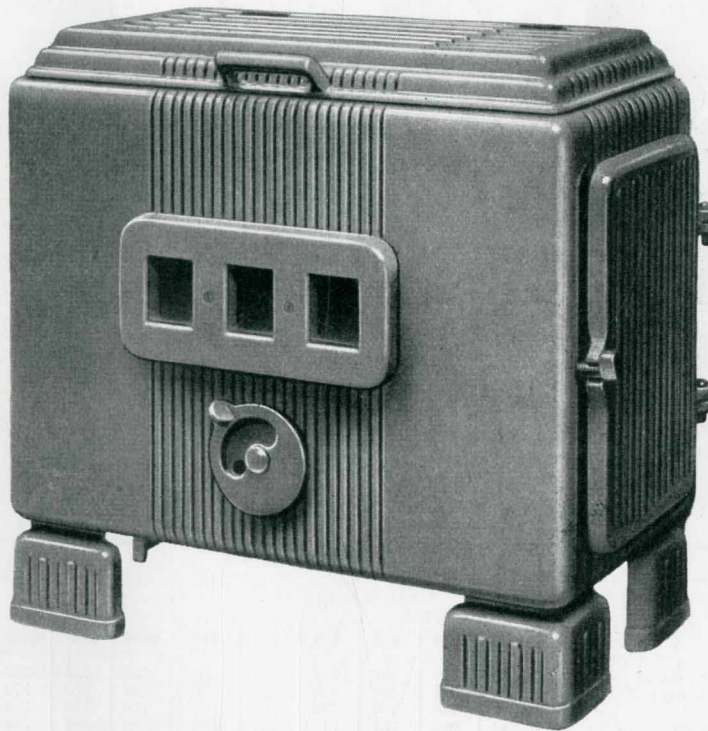
Désignation	Hauteur	Longueur	Largeur	Porte du foyer		Diamètre de la buse	Poids approximatif emballé	PRIX	
				Hauteur	Largeur			Façon V	Façon E
" Ultra " . . . . .	500	560	360	275	195	104	87 kg	270	325
Cet appareil fourni à l'usage du bois seulement . . . . .							77	240	295

# POÊLES MIXTES

## "BORÉAL"

EN FONTE

Fonctionnant au bois et au charbon



Cet appareil pouvant indifféremment fonctionner au bois et au charbon ou au bois seulement est livré avec couvercle abattant sur un dessus à deux trous de cuisson. La grande porte de foyer située sur le côté permet l'introduction des bûches. Même foyer que l'Ultra.

### PRÉSENTATION

**Façon V :** Fonte ordinaire. - **Façon E :** Fonte émaillée.

**Teinte des émaux :** Bleu, Gris, Brun, Aubergine, Vert, Castor, Chamois.

Désignation	Hauteur	Longueur	Largeur	Porte du foyer		Diamètre de la buse	Poids approximatif emballé	PRIX	
				Hauteur	Largeur			Façon V	Façon E
" <b>Boréal</b> " . . . . .	470	490	270	280	260	90	52 kg	<b>175</b>	<b>220</b>
Cet appareil fourni à l'usage du bois seulement . . . . .							46 »	<b>140</b>	<b>185</b>

# POÊLES

Prière d'adresser votre correspondance à :  
**Paul LIÉVIN**  
 REPRÉSENTANT  
 34, Rue de la Louvière  
 LILLE - Tél. 519-19

## FLAMANDS ET BELGES



Poêle flamand, à pot conique, à consoles, sans galerie.

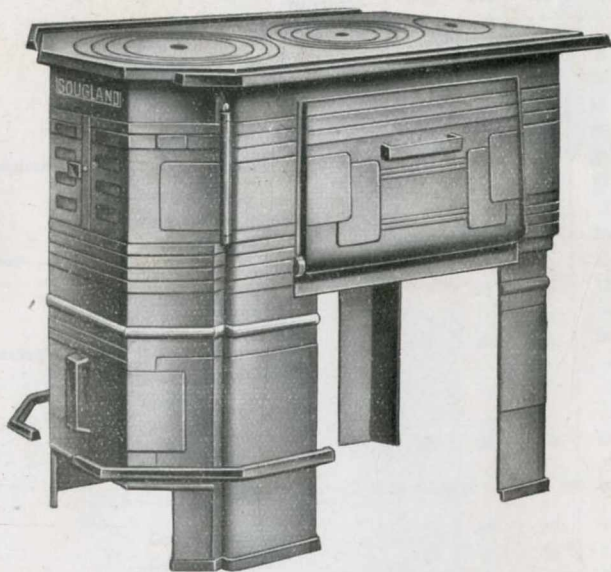


Poêle belge, à consoles, à petit pot, sans galerie.

## POÊLES A DESSUS MEULÉ

	Numéros	POÊLES FLAMANDS						POÊLES BELGES						
		Pot conique						à consoles à petit pot			à consoles à grand pot			A Chau- dière
		048	049	050	051	052	053	0440	0441	0442	0542	0543	0544	0346
Dimensions . . .	Longueur Dessus . . .	630	670	720	777	820	860	680	750	850	850	950	1050	850
	Largeur Dessus . . .	320	350	400	430	450	470	320	350	370	370	390	420	370
	Hauteur . . .	690	700	720	740	760	780	700	720	750	750	770	800	730
	Largeur four. . .	245	265	285	310	360	360	280	300	380	380	440	460	330
	Diamètre buse . . .	111	111	118	118	125	125	118	118	118	118	125	125	118
Poids approximatif avec emballage . . .		60 kg	66 kg	78 kg	84 kg	93 kg	101 kg	67 kg	73 kg	88 kg	90 kg	102 kg	115 kg	94 kg
	Numéros	048	049	050	051	052	053	0440	0441	0442	0542	0543	0544	0346
Fonte ordinaire, mains courantes émail, sans galerie au socle . . . Prix	<b>A</b>	154	171	210	230	240	290	214	229	234	234	275	327	289
Corps fonte ordinaire, socle émail, gorge et mains courantes émail . . . Prix	<b>H</b>	220	245	288	308	320	375	264	285	294	294	342	400	349
Corps fonte ordinaire, socle émail, gorge et mains courantes nickelées . . . Prix	<b>I</b>	232	258	302	323	336	392	278	300	310	310	359	418	365
Fonte émaillée, sans galerie au socle . . . Prix	<b>F</b>	282	315	365	385	400	460	335	362	376	376	432	494	434
Fonte émaillée, gorge et mains courantes nickelées . . . Prix	<b>O</b>	294	328	379	400	416	477	349	377	392	392	449	512	450
Corps fonte ordinaire, socle, gorge et mains courantes nickelés . . . Prix	<b>K</b>	253	277	325	351	364	420	314	333	344	344	393	451	399
Corps fonte ordinaire. — Dessus, côtés de socle, gorge, mains courantes nick. — Fond de socle et petits pieds émail noir . . . Prix	<b>L</b>	246	260	317	342	354	410	304	323	333	333	382	440	388
Fonte entièrement nickelée, sans galerie au socle . . . Prix	<b>N</b>	337	370	431	465	487	556	412	439	457	457	520	587	531
Corps . . . . . Prix	<b>F</b>	177	198	230	250	260	308	225	244	249	249	295	345	307
Socle . . . . . Prix	<b>F</b>	105	117	135	135	140	152	110	118	127	127	137	149	127

Les prix des poêles Flamands et Belges s'entendent pour appareils livrés sans galeries. (Pour les prix des galeries, voir page suivante).



# POÊLE MODERNE

ÉMAILLÉ

n° 742  
type belge

n° 752  
type flamand

Numéros	Dessus		Hauteur	Largeur du four	Diam <sup>tre</sup> des rondelles		Diamètre de la buse	Prix façon F
	Longueur	Largeur			sur foyer	sur four		
742	820	460	750	400	313	242	125	460
752								

Majoration pour galerie émaillée.. .. 17 francs

JUÉRY - GRAV. PARIS



# POÊLES

## FLAMANDS ET BELGES MAJORATIONS

		POÊLES FLAMANDS						POÊLES BELGES						
Numéros		048	049	050	051	052	053	0440	0441	0442	0542	0543	0544	0346
Majorations	Mains courantes (la paire) . . . . .	6	7	7	8	8	9	8	8	9	9	10	10	9
	Gorge complète . . . . .	20	22	24	25	26	28	17	18	19	19	20	21	19
	Dessus de socle . . . . .	10	11	12	13	13	14	11	12	12	12	13	14	12
	4 côtés » . . . . .	30	32	36	38	39	40	32	33	35	35	38	40	35
	Fond » . . . . .	16	17	19	20	21	22	15	16	18	18	20	22	18
	Petits pieds » . . . . .	15	15	15	15	15	15	15	15	15	15	15	15	15
	Poignée de tiroir . . . . .	2	2	2	2	2	2	2	2	2	2	2	2	2
	Grands pieds . . . . .	23	24	25	25	26	28	14	14	15	15	17	18	15
	Bordure du fond . . . . .	12	13	14	15	16	18	13	15	17	17	20	22	26
	1 porte de four . . . . .	9	10	11	12	12	13	»	»	»	»	»	»	»
Nickelage	2 portes de four . . . . .	»	»	»	»	»	»	18	20	22	22	25	27	22
	1 pignon vide . . . . .	18	20	24	26	29	32	»	»	»	»	»	»	»
	2 pignons vides . . . . .	»	»	»	»	»	»	45	48	50	50	55	58	60
	Fronton . . . . .	»	»	»	»	»	»	4	5	5	5	6	7	5
	2 ailerons . . . . .	»	»	»	»	»	»	4	4	4	4	4	4	4
	1 pignon plein . . . . .	22	26	32	36	40	45	»	»	»	»	»	»	»
Majoration pour chromage : 10 % sur les prix de nickelage ci-dessus														
Majorations	Gorge complète . . . . .	13	16	17	17	18	19	9	9	10	10	12	14	10
	Dessus de socle . . . . .	10	12	13	13	13	14	6	8	9	9	10	10	9
	4 côtés » . . . . .	18	20	21	21	22	24	14	17	18	18	20	22	18
	Fond » . . . . .	18	19	20	20	20	21	14	15	16	16	18	20	16
	Petits pieds » . . . . .	6	6	6	6	6	6	6	6	6	6	6	6	6
	Poignée de tiroir . . . . .	1	1	1	1	1	1	1	1	1	1	1	1	1
	Grands pieds . . . . .	12	13	14	14	14	15	11	11	11	11	12	12	11
	Bordure du fond . . . . .	18	20	22	22	23	25	18	20	22	22	25	26	23
	1 porte de four . . . . .	8	9	10	10	10	11	»	»	»	»	»	»	»
	Emaillage	2 portes de four . . . . .	»	»	»	»	»	»	16	18	19	19	21	22
1 pignon vide . . . . .		9	10	11	11	12	12	»	»	»	»	»	»	»
2 pignons vides . . . . .		»	»	»	»	»	»	18	20	22	22	24	25	24
Fronton . . . . .		»	»	»	»	»	»	6	6	6	6	6	7	6
2 ailerons . . . . .		»	»	»	»	»	»	2	2	2	2	2	2	2
	1 pignon plein . . . . .	15	18	20	20	21	22	»	»	»	»	»	»	»

### MAJORATIONS

POÊLES FLAMANDS		
Pour pot poli . . . . .		14
» doublure des pots . . . . . les 100 kg		300
» décors tôle émaillée aux portes de four . . . . .		20
» décors tôle émaillée aux côtés du socle . . . . .		20
Pour les poêles N <sup>os</sup> 050, 051, 052 et 053	Carreaux céram. aux côtés du socle . . . . .	30

### MAJORATIONS

POÊLES BELGES		
Pour pot poli . . . . .		14
» doublure des pots . . . . . les 100 kg		300
» décors tôle émaillée aux portes de four . . . . .		20
» décors tôle émaillée aux côtés du socle . . . . .		20
Pour les poêles N <sup>os</sup> 0346, 0442, 0542, 0543 et 0544	Carreaux céram. aux portes de four . . . . .	30
	Carreaux céram. aux côtés du socle . . . . .	30

### MAJORATIONS pour galerie fonte

Ordinaire . . . . .	10
Emaillée . . . . .	17
Nickelée . . . . .	22
Chromée . . . . .	30

Teinte des émaux : Noir, Bleu, Gris, Brun, Aubergine, Vert, Castor, Chamois



# POÊLES



**LYONNAIS**  
EN FONTE ORDINAIRE  
A buse dessus ou derrière



**REPASSEUSES**  
EN FONTE ORDINAIRE



**FLAMANDS PARISIENS**  
EN FONTE ORDINAIRE OU ÉMAILLÉE

Brûlant la houille, le coke et les escarbilles. —  
Porte de four abatante formant tablette. —  
Dessus à forte tablette à deux trous de cuisson.  
— Buse mobile dessus ou derrière.

N <sup>os</sup>	Désignation	DESSUS		Nombre de fers	Haut.	Haut. sans buse	Largeur four	Diam. du dessus	Diam. extér. du cordon	Diam. de la buse		Diam. de la buse	Poids approxim. avec emballage	P R I X	
		Long.	Larg.							dessus	derrière.			Façon V	Façon E
00	Lyonnais . . .	—	—	—	—	550	—	—	295	125	118	—	26 kg	80	—
01	» . . .	—	—	—	—	590	—	—	330	125	125	—	35 »	100	—
1	» . . .	—	—	—	—	620	—	—	370	132	132	—	44 »	120	—
2	» . . .	—	—	—	—	670	—	—	400	139	142	—	51 »	140	—
3	» . . .	—	—	—	—	720	—	—	430	139	146	—	60 »	175	—
4	» . . .	—	—	—	—	720	—	—	455	146	146	—	74 »	200	—
5	» . . .	—	—	—	—	750	—	—	490	167	167	—	80 »	215	—
6	» . . .	—	—	—	—	760	—	—	555	167	167	—	94 »	240	—
5	Repasseuses . .	—	—	5	600	—	—	210	—	—	—	76	16 »	68	—
6	» . . .	—	—	6	700	—	—	270	—	—	—	97	22 »	90	—
7	» . . .	—	—	7	740	—	—	290	—	—	—	97	26 »	110	—
8	» . . .	—	—	8	760	—	—	340	—	—	—	97	32 »	128	—
11	» . . .	—	—	12	940	—	—	210	—	—	—	buse ovale	34 »	145	—
0107	Flamands Parisiens .	560	325	—	550	—	210	—	—	—	—	111	36 »	105	180
0108	» . . .	585	345	—	570	—	225	—	—	—	—	111	38 »	115	205

## FOURNEAUX DE LESSIVEUSES

EN FONTE ORDINAIRE

A couronne supérieure sans rebord. — Foyer houille et bois à grille de face basculante permettant l'utilisation des grandes bûches.



N <sup>os</sup>	Pour lessiveuses à fond plat Numéros	Hauteur	Diamètre du dessus	Diamètre du trou	Diamètre de la buse	Poids approxim. avec emballage	P R I X	
							Trou garni	Trou non garni
1	1 - 2 - 3	350	350	235	83	22 kg	56	49
2	3 - 4	360	380	265	97	26 »	68	59
3	5 - 6	370	410	295	97	27 »	81	69
4	7 - 8	380	440	325	111	31 »	94	79

# CHAUFFAGE CENTRAL

## SÉRIE TOLE ÉMAILLÉE (Façon E)

A garnitures unies ou ornées nickelées, barre sur façade nickelée

Façade et côtés émaillés

A un four

Puissance du bouilleur en calories	N <sup>os</sup>	DESSUS		Haut.	FOUR		Contenance de la chaudière	Diam. de la buse	Poids approx. sans embal.	A CHAUD. AFFLEUR.		SANS CHAUDIÈRE	
		Long.	Larg.		Prof.	Haut.				Largeur du four	PRIX	Largeur du four	PRIX
12.000	8	850	600	830	440	245	7 litres	153	219 kg	300	2390	340	2320
	9	950	600	830	440	245	10,20	153	260 »	340	2470	440	2394
	10	1,050	630	830	470	245	10,20	181	305 »	440	2605	510	2523
14.000	8	850	600	830	440	245	7	153	219 »	300	2590	340	2520
	9	950	600	830	440	245	10,20	153	260 »	340	2670	440	2594
	10	1,050	630	830	470	245	10,20	181	305 »	440	2805	510	2723
16.000	8	850	600	830	440	245	—	153	221 »	—	—	300	2720
	9	950	600	830	440	245	10,20	181	262 »	270	2870	370	2794
	10	1,050	630	830	470	245	10,20	181	307 »	370	3005	480	2923

Avec réchauffeur-récupérateur

12.000	9	950	600	830	440	245	—	153	314 »	—	—	270	3194
	10	1,050	630	830	470	245	—	181	359 »	—	—	370	3323
14.090	9	950	600	830	440	245	—	153	314 »	—	—	270	3394
	10	1,050	630	830	470	245	—	181	359 »	—	—	370	3523
16.000	10	1,050	630	830	470	245	—	181	362 »	—	—	300	3723

## SÉRIE CARREAUX CÉRAMIQUES (Façon C)

A un four

12.000	19 N	950	620	800	440	200	—	153	260 »	—	—	300	2710
	20 N	1,030	620	800	440	200	—	181	300 »	—	—	380	2845
	30 N	1,030	620	800	440	200	10,20	181	310 »	300	2915	—	—
14.000	19 N	950	620	800	440	200	—	153	260 »	—	—	300	2910
	20 N	1,030	620	800	440	200	—	181	300 »	—	—	380	3045
	30 N	1,030	620	800	440	200	10,20	181	310 »	300	3115	—	—
16.000	20 N	1,030	620	800	440	200	—	181	305 »	—	—	300	3245

Avec réchauffeur-récupérateur

12.000	30 N	1,030	620	800	440	200	—	181	335 »	—	—	300	3545
14.000	30 N	1,030	620	800	440	200	—	181	335 »	—	—	300	3745
16.000	31 N	1,120	620	800	440	200	—	181	350 »	—	—	300	4085

A deux fours

16.000	54 N	1,370	730	800	440	200	—	181	310 »	—	—	300	3800
	56 N	1,540	730	800	440	200	—	181	325 »	—	—	380	4100

### MAJORATIONS

	Nickel	Chrome
Chaudière à panache . . . . .	30	40
Barre de façade . . . . .	—	10
Barre enveloppante . . . . .	45	70
Garnitures chromées, cuisinière à . . . . .	1 four	70
	2 fours	100
Décors sur façade . . . . .	—	40
Décors sur façade et côtés . . . . .	—	120
Foyer d'été . . . . .	—	50

Dessus émaillés voir page 57

### PRÉSENTATION

**Façon E :** façade et côtés tôle émaillée. - **Façon C :** façade et côtés carreaux céramique.

**Teinte des émaux :** Blanc, Bleu, Gris, Vert, (Uni, Granité ou Marbré).

Nos cuisinières à chauffage central équipées avec notre réchauffeur-récupérateur, breveté S. G. D. G., peuvent assurer un service d'eau chaude sans adjonction de bouteille à serpentin. Ce dispositif a, de plus, le grand avantage de récupérer l'excès des calories employées au chauffage du four.

# BUANDERIES

## EN FONTE

Avec ou sans robinet, avec foyer à contre-plaques



### SÉRIE B

BASSE  
houille et bois  
N°s 21 à 29 bis



### SÉRIE H

HOLLANDAISE BASSE  
houille et bois  
N°s 121 à 129 bis

Numéros	Conten- nanc en non compris la saillie du couvercle	Diamètre intérieur de la chaudière	Hauteur intérieure de la chaudière	Diamètre de la buse	Poids approx. sans embal- lage	P R I X								
						Buan- derie complète	Buan- derie sans chaudière ni couvercle	Buan- derie avec chaudière et couvercle émaillé	Chaudière seule		Couvercle seul			
Série	Série	litres							Fonte ordinaire	Intérieur émaillé	Fonte ordinaire	Intérieur émaillé		
Série B		SÉRIE B BASSE, houille et bois et SÉRIE H HOLLANDAISE BASSE, houille et bois												
21	121	40	507	250	125	78 kg	210	127	260	60	98	23	35	
22	122	50	530	283	125	85 »	230	137	290	68	110	25	43	
23	123	60	573	286	125	100 »	250	147	320	76	120	27	53	
24	124	70	607	300	125	108 »	285	169	360	85	130	31	61	
25	125	85	640	310	125	118 »	305	175	385	95	145	35	65	
26	126	100	680	337	125	130 »	340	190	435	110	175	40	70	
27	127	125	720	383	153	150 »	395	220	495	130	200	45	75	
28	128	150	742	395	153	174 »	475	275	600	145	240	55	85	
28 bis	128 bis	175	742	440	153	184 »	525	290	695	170	310	65	95	
29	129	200	815	467	153	203 »	610	330	800	200	355	80	115	
29 bis	129 bis	225	820	525	153	215 »	675	350	925	230	435	95	140	
Série C		SÉRIE C HAUTE, houille et bois et SÉRIE D HAUTE, spéciale à bois												
31	41	30	428	250	118	66 »	190	113	225	56	85	21	27	
32	42	40	435	297	118	69 »	210	127	260	60	98	23	35	
33	43	50	515	310	118	95 »	230	137	290	68	110	25	43	
34	44	60	520	337	118	110 »	250	147	320	76	120	27	53	
35	45	70	570	350	132	118 »	285	169	360	85	130	31	61	
36	46	85	563	387	132	122 »	305	175	385	95	145	35	65	
37	47	110	575	420	132	130 »	340	190	435	110	175	40	70	
38	48	125	632	432	132	140 »	395	220	495	130	200	45	75	
39	49	150	697	470	132	172 »	475	275	600	145	240	55	85	
40	50	180	705	533	132	184 »	525	290	695	170	310	65	95	
40 bis	50 bis	200	750	550	132	208 »	610	330	800	200	355	80	115	

Les buanderies numéros 34 à 40 et 43 à 47 sont livrées avec couvercle en deux pièces; sur demande elles peuvent être livrées avec couvercle en une seule pièce.

Majoration pour tubulure pour robinet . . . . . 20  
Majoration pour tubulure et robinet . . . . . 45

# BUANDERIES

## EN FONTE

Avec ou sans robinet, avec foyer à contre-plaques



### SÉRIE C

HAUTE  
houille et bois  
N<sup>os</sup> 31 à 40 bis



### SÉRIE D

HAUTE  
spéciale à bois  
N<sup>os</sup> 41 à 50 bis

## MINORATIONS

Nos Buanderies étant toujours livrées foyer houille et bois, sauf la série D qui est spéciale à bois, nous appliquons les minorations ci-dessous, suivant que les buanderies sont fournies : sans corbeille à houille en 3 pièces, sans grille à houille, sans grille à bois.

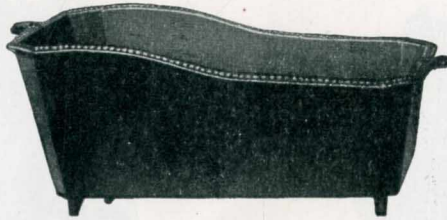
Buanderies	Corbeille houille en 3 pièces	Grille à houille	Grille à bois
litres			
30	12	5	3
40	13	5	3
50	14	7	4
60	16	7	4
70	18	7	4
85	19	8	5
100 et 110	21	8	5
125	24	8	5
150	26	10	6
175 et 180	28	10	6
200	30	10	6
225	32	11	7

# ARTICLES DE MÉNAGE

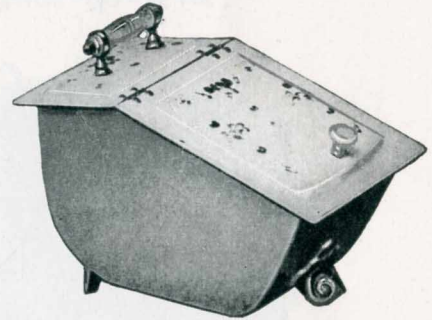
## BACS A CHARBON



Numéros 18, à socle en fonte



Numéros 11, 12, 13 en fonte



Numéros 20 et 30 en tôle et fonte

Fonte ordinaire . . . . .	50
Dessous fonte ordinaire { dessus émail . . . . .	70
{ dessus nickelé . . . . .	80
Dessous fonte { dessus émail . . . . .	100
émail noir    { dessus nickelé . . . . .	115

**Teinte des émaux :** Noir, Bleu, Gris, Brun, Aubergine, Vert, Castor, Chamois.

N <sup>os</sup>	Long.	Larg.	Haut.	P R I X	
				Fonte ordinaire	Fonte émaillée
11	500	260	230	20	50
12	560	300	240	25	60
13	620	340	260	30	70

N<sup>o</sup> 20. — Couvercle tôle émaillée et décorée :

Dessous fonte peinte . . . . .	90
Dessous fonte émaillée . . . . .	115

N<sup>o</sup> 30. — Couvercle à carreaux céramiques :

Dessous fonte peinte : . . . . .	125
Dessous fonte émaillée . . . . .	150

N<sup>o</sup> 30. — Sans carreaux, ni poignée, ni bouton :

Dessous fonte peinte . . . . .	75
Dessous fonte émaillée . . . . .	100

## PELLES A CHARBON

En tôle, demi-rondes ou rectangulaires



Demi-ronde manche bois



Demi-ronde manche fonte



Rectangulaire manche bois

Dimensions	Manche en bois		Manche en fonte émaillée			
	N <sup>os</sup>	P R I X	N <sup>os</sup>	P R I X		
				pièce	par 10	par 100
Largeur 11 cm . .	1	2 »	11	10 »	83	750
» 13 cm . .	2	2 25	13	11 »	92	837
» 15 cm . .	3	2 50	15	12.25	100	918

# ARTICLES DE MÉNAGE

## FERS A REPASSER POLIS

Numéros	Hauteur	Largeur	Épaisseur	Modèles	PRIX la pièce
3	140	80	15	Bout pointu, 1/2 rond	4 »
4	150	90	16	Bout pointu, 1/2 rond	4.90
4 renforcé	150	90	19	Bout pointu	5.50
5	160	95	16	Bout pointu, 1/2 rond, rond	5.80
5 renforcé	160	95	19	Bout pointu	6.50
6	180	105	16	Bout pointu, 1/2 rond, rond	6.40
6 renforcé	180	105	24	Bout pointu	7.50

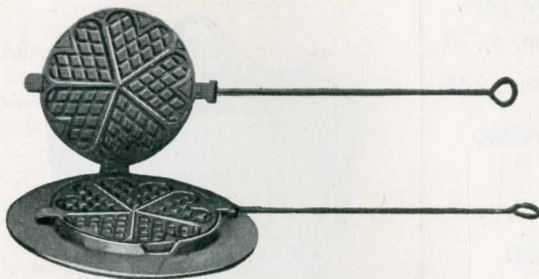


Porte-fer orné n° 2 { Fonte ordinaire . . . . . la pièce 4.35  
 Fonte nickelée . . . . . » 15 »

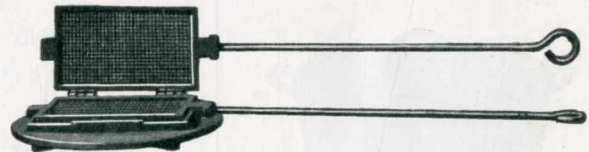
### MAJORATIONS

De 75 % pour poignée et dessus du fer émaillés.  
 De 150 % pour poignée et dessus émaillés et semelle nickelée.

## GAUFRIERS ET GAUFRETIERS



Gaufrier numéro 15, à 5 gaufres



Gaufrier numéro 3, rectangulaire.



Gaufrier sarrois n° 16



Gaufretier numéro 29, à mosaïques

Désignation	N <sup>os</sup>	PRIX la pièce	Désignation	N <sup>os</sup>	PRIX la pièce	Désignation	N <sup>os</sup>	PRIX la pièce
Gaufriers . . .	3	20	Gaufrier Sarrois à 5 gaufres forme cœur.	16	24	Gaufretiers . . .	20	18
» . . .	4	20				» . . .	29	18
» . . .	11	20				» . . .	30	18
» . . .	15	28						
» . . .	19	24						

# POTERIE

## PRIX aux cent points



Pots du Hainaut



Casserolles rondes  
Façon champagne



Casserolles ovales  
ou Daubières



Pots Algériens

Fonte ordinaire	Fonte controxydée	Extérieur ordinaire Intérieur émaillé	Extérieur émaillé Intérieur controxydé	Intérieur et extérieur émaillés
--------------------	----------------------	--	---	--

### CASSEROLES FAÇON CHAMPAGNE à poignées, sans pieds, avec couvercle N° 2, 3, 4, 6, 8, 10, 12, 14, 16, 18, 20, 25, 30, 35, 40, 45

140	165	220	250	265
-----	-----	-----	-----	-----

### DAUBIÈRES OU CASSEROLES OVALES à poignées, sans pieds, avec couvercle N° 6, 8, 10, 12, 14, 16, 18, 20, 25, 30, 35

150	175	230	260	275
-----	-----	-----	-----	-----

### FAITOUTS BELGES sans couvercle N° 2, 3, 4, 5, 6, 7, 8, 9, 10

140	165	220	250	265
-----	-----	-----	-----	-----

### POTS DU HAINAUT à poignées ou à oreilles, sans pieds, avec couvercle N° 6, 8, 10, 12, 14, 16, 18, 20, 22, 25

170	220	270	300	320
-----	-----	-----	-----	-----

### CHAUDRONS FORME NORD N° 3, 4, 5, 6, 7, 9, 12

155	225	—	—	—
-----	-----	---	---	---

### CHAUDIÈRE A REBORD N° 80, 125

125	—	—	—	—
-----	---	---	---	---

### POTS ALGÉRIENS N° 10, 12, 14, 16, 18, 20

115	—	—	—	—
-----	---	---	---	---

### MARMITES A DEGRÉS à oreilles et couvercle N° 6, 7, 8, 12, 14, 16, 20, 25, 35, 40

155	225	230	260	280
-----	-----	-----	-----	-----

Les couvercles comptent pour un cinquième de leur POINTAGE

### MAJORATIONS pour ansage

Pots du Hainaut jusqu'au N° 12	1 75
Pots du Hainaut au-dessus du N° 12	2 >
Chaudrons forme Nord	1 75
Marmites à degrés	2 >

Voir page 53 les numérotage et pointage de la poterie SOUGLAND



Faitouts Belges



Chaudrons forme "Nord"



Marmites à degrés



Chaudières à rebord

# POTERIE

## Pointage, Contenance, Dimensions de la poterie

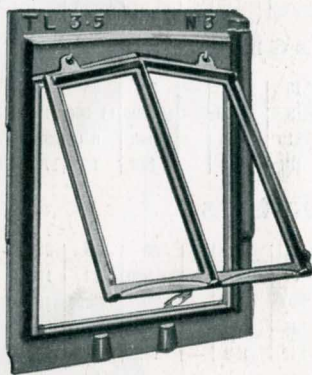
Numéros	2	3	4	5	6	7	8	9	10	12	14	16	18	20	22	25	30	35	40	45	80	125
<b>CASSEROLES FAÇON CHAMPAGNE</b>																						
Points . . . .	2	3	4	—	6	—	7	—	9	10	11	14	16	18	—	20	24	28	32	35	—	—
Conten. en lit.	1.250	1.500	1.750	—	2.500	—	3	—	4.125	4.500	5.500	6.750	8	9.250	—	10.500	11.500	15	19.500	27	—	—
Diam. extérieur	160	172	182	—	205	—	230	—	250	265	280	290	310	330	—	345	350	382	425	460	—	—
Hauteur extér.	77	85	87	—	91	—	92	—	105	110	118	131	131	140	—	146	155	170	180	195	—	—
<b>CASSEROLES OVALES OU DAUBIÈRES</b>																						
Points . . . .	—	—	—	—	5	—	6	—	9	10	12	13	16	18	—	20	30	35	—	—	—	—
Conten. en lit.	—	—	—	—	2.200	—	2.750	—	4.200	4.700	5.750	6	7	8	—	9.250	13	15	—	—	—	—
Longueur extér.	—	—	—	—	230	—	255	—	285	292	305	315	320	340	—	350	385	410	—	—	—	—
Largeur extér.	—	—	—	—	165	—	185	—	215	220	230	240	245	255	—	267	285	300	—	—	—	—
Hauteur extér.	—	—	—	—	90	—	95	—	115	120	130	140	142	153	—	162	175	197	—	—	—	—
<b>FAITOUTS BELGES</b>																						
Points . . . .	2	3	4	5	6	7	8	9	10	—	—	—	—	—	—	—	—	—	—	—	—	—
Conten. en lit.	2	2.250	2.500	3	3.500	4	5.500	6.500	8	—	—	—	—	—	—	—	—	—	—	—	—	—
Diam. extérieur	218	230	247	260	282	285	322	330	360	—	—	—	—	—	—	—	—	—	—	—	—	—
Hauteur extér.	68	76	85	90	95	96	105	110	128	—	—	—	—	—	—	—	—	—	—	—	—	—
<b>POTS DU HAINAUT</b>																						
Points . . . .	—	—	—	—	6	—	8	—	10	11	12	14	18	19	22	25	—	—	—	—	—	—
Conten. en lit.	—	—	—	—	3.700	—	5.300	—	6.400	7.500	9	11.700	13.500	15.100	18	20.700	—	—	—	—	—	—
Diam. intér. du haut	—	—	—	—	150	—	175	—	190	200	210	230	235	245	247	270	—	—	—	—	—	—
Hauteur intér.	—	—	—	—	168	—	180	—	195	205	218	235	245	255	275	290	—	—	—	—	—	—
<b>CHAUDRONS FORME NORD</b>																						
Points . . . .	—	3	4	5	6	7	—	9	—	12	—	—	—	—	—	—	—	—	—	—	—	—
Conten. en lit.	—	3.500	5	6	7	8	—	10.500	—	16.500	—	—	—	—	—	—	—	—	—	—	—	—
Diam. extérieur	—	235	255	277	293	308	—	345	—	392	—	—	—	—	—	—	—	—	—	—	—	—
Hauteur extér.	—	104	116	125	131	145	—	163	—	188	—	—	—	—	—	—	—	—	—	—	—	—
<b>CHAUDIÈRES A REBORD</b>																						
Points . . . .	—	—	—	—	—	—	—	—	—	—	—	—	—	—	—	—	—	—	—	—	80	125
Conten. en lit.	—	—	—	—	—	—	—	—	—	—	—	—	—	—	—	—	—	—	—	—	80	125
Diam. extérieur	—	—	—	—	—	—	—	—	—	—	—	—	—	—	—	—	—	—	—	—	600	670
Diam. intérieur	—	—	—	—	—	—	—	—	—	—	—	—	—	—	—	—	—	—	—	—	530	590
Prof. intérieur	—	—	—	—	—	—	—	—	—	—	—	—	—	—	—	—	—	—	—	—	460	460
Poids . . . .	—	—	—	—	—	—	—	—	—	—	—	—	—	—	—	—	—	—	—	—	27 kg	55 kg
<b>POTS ALGÉRIENS</b>																						
Points . . . .	—	—	—	—	—	—	—	—	8	10	12	14	16	18	—	—	—	—	—	—	—	—
Conten. en lit.	—	—	—	—	—	—	—	—	5.500	7	8.500	10	11.750	14.500	—	—	—	—	—	—	—	—
Diam. intér. du haut	—	—	—	—	—	—	—	—	150	155	160	165	167	172	—	—	—	—	—	—	—	—
Hauteur totale	—	—	—	—	—	—	—	—	180	200	215	230	255	265	—	—	—	—	—	—	—	—
<b>MARMITES A DEGRÉS</b>																						
Points . . . .	—	—	—	—	6	7	8	—	—	11	12	14	—	16	—	18	—	20	25	—	—	—
Conten. en lit.	—	—	—	—	3.600	4	4.500	—	—	7	8	9	—	10.200	—	11	—	13	17	—	—	—
Diam. extér. du haut	—	—	—	—	195	205	215	—	—	240	254	260	—	285	—	300	—	325	363	—	—	—
Diam. sous le degré	—	—	—	—	148	158	172	—	—	195	203	207	—	230	—	248	—	269	295	—	—	—
Hauteur extér.	—	—	—	—	170	175	181	—	—	187	193	200	—	203	—	212	—	218	222	—	—	—



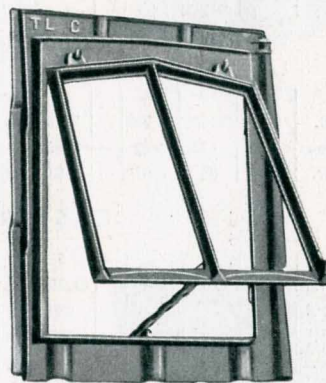


# FONTES DE BATIMENT

## CHASSIS A TABATIÈRE



Châssis pour tuiles Leforest (22 au m<sup>2</sup>)  
Marque T L

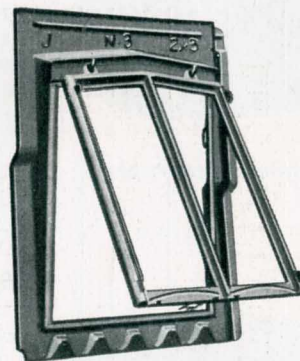


Châssis pour tuiles Leforest, joints croisés  
Marque T L C

	Numéros	Dimensions extér.	Dimensions du jour	Poids	P R I X	Observations
Pour tuiles Leforest (22 au m <sup>2</sup> ). Marque T L	2	0,76 x 0,39	0,55 x 0,24	11 kg	36	Le n° 2 est à 1 carreau. Les n° 3, 4, 5 sont à 2 carr.
	3	0,76 x 0,59	0,55 x 0,44	14 »	50	
	4	1,00 x 0,59	0,79 x 0,44	19 »	70	
	5	1,00 x 0,79	0,79 x 0,63	22 »	94	
Pour tuiles Leforest, joints croisés. Marque T L C	1	0,51 x 0,40	0,32 x 0,24	7 »	31	Les n° 1 et 2 sont à 1 carr. Les n° 3 et 4 sont à 2 carr.
	2	0,75 x 0,40	0,55 x 0,235	10 »	39	
	3	0,75 x 0,59	0,55 x 0,43	15 »	57	
	4	1,00 x 0,59	0,79 x 0,43	19 »	81	



Châssis pour tuiles de Bourgne.  
Marque B (13 au m<sup>2</sup>)

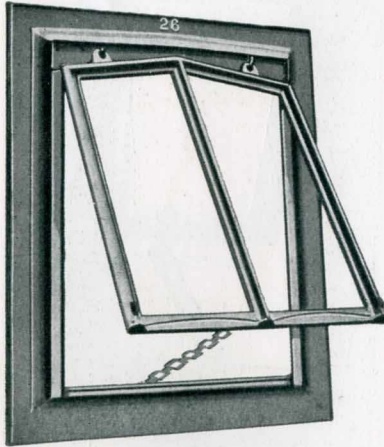


Châssis pour tuiles Jeandelaincourt  
à double emboîtement et recouvrement.  
Marque J (15 au m<sup>2</sup>)

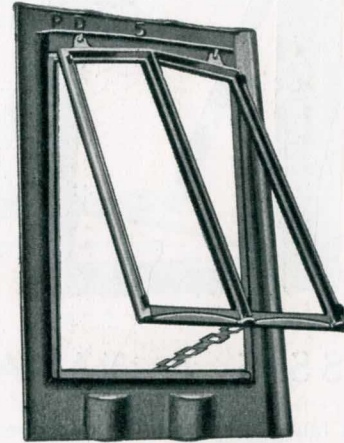
	Numéros	Dimensions extér.	Dimensions du jour	Poids	P R I X	Observations
Pour tuiles de Bourgne. Marque B (13 au m <sup>2</sup> )	2	0,77 x 0,535	0,59 x 0,28	15 kg	46	Le n° 2 est à 1 carreau. Les n° 3 et 4 sont à 2 carr.
	3	0,77 x 0,74	0,59 x 0,48	23 »	60	
	4	1,15 x 0,74	0,94 x 0,48	29 »	86	
Pour tuiles Jeandelaincourt à double emboîtement et recouvrement. Marque J (15 au m <sup>2</sup> )	2	0,75 x 0,42	0,50 x 0,24	12 »	46	Le n° 2 est à 1 carreau. Les n° 3 et 4 sont à 2 carr.
	3	0,75 x 0,62	0,50 x 0,43	15 »	66	
	4	1,09 x 0,62	0,84 x 0,43	20 »	88	

# FONTES DE BATIMENT

## CHASSIS A TABATIÈRE

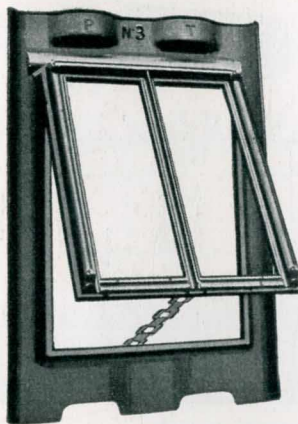


Châssis pour ardoises et tuiles plates,  
à doucine et à fronton

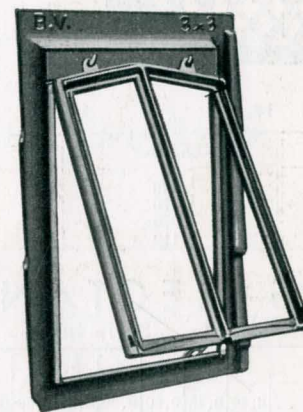


Châssis pour pannes du Nord  
Marque P D

	Numéros	Dimensions extér.	Dimensions du jour	Poids	P R I X	Observations
Pour ardoises et tuiles plates, à doucine et à fronton	20	0,55 x 0,36	0,35 x 0,21	7 kg	20	Les n° 20, 21, 22, 23, 24 sont à 1 carreau.
	21	0,60 x 0,43	0,40 x 0,26	9 »	23	
	22	0,65 x 0,47	0,44 x 0,30	9 »	28	
	23	0,74 x 0,50	0,54 x 0,33	11 »	33	
	24	0,76 x 0,58	0,57 x 0,40	12 »	40	Les n° 24 bis, 25, 26, 27, 28 sont à 2 carreaux.
	24 bis	0,76 x 0,58	0,57 x 0,40	14 »	44	
	25	0,83 x 0,63	0,63 x 0,45	15 »	44	
	26	0,91 x 0,70	0,67 x 0,51	16 »	52	
	27	0,95 x 0,75	0,73 x 0,55	19 »	57	
	28	1,07 x 0,82	0,82 x 0,61	26 »	66	
Pour pannes du Nord Marque P D	30	1,25 x 1,00	1,03 x 0,80	30 »	103	Le n° 30 est à 3 carreaux. Le n° 1 déplace 6 pannes, 2 en largeur, 3 en hauteur. Le n° 5 déplace 12 pannes, 3 en largeur, 4 en hauteur.
	1	0,68 x 0,44	0,46 x 0,28	9 »	35	
	5	0,91 x 0,64	0,67 x 0,44	16 »	53	



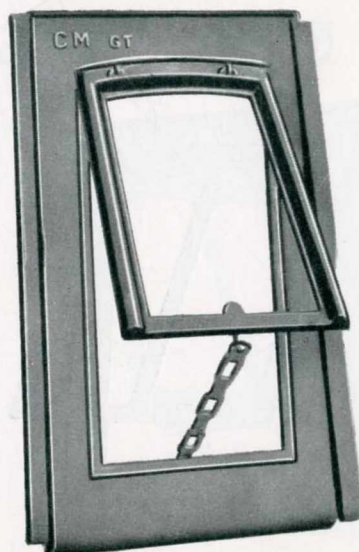
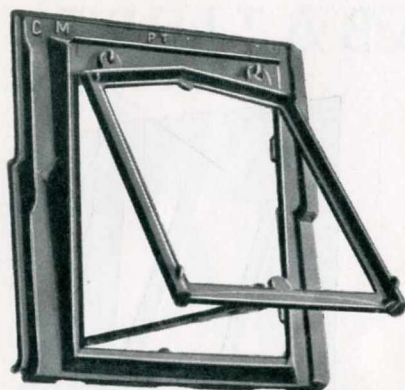
Châssis pour petites tuiles creuses  
Marque P T



Châssis pour tuiles Beauvais 32 x 20  
Marque B V (22 au m<sup>2</sup>)

	Numéros	Dimensions extér.	Dimensions du jour	Poids	P R I X	Observations
Pour petites tuiles creuses Marque P T	2	0,75 x 0,40	0,45 x 0,23	13 kg	31	Le n° 2 est à 1 carreau. Les n° 3 et 4 sont à 2 carr.
	3	0,875 x 0,59	0,56 x 0,41	20 »	47	
	4	1,14 x 0,81	0,80 x 0,58	30 »	83	
Pour tuiles Beauvais 32x20 Marque B V (22 au m <sup>2</sup> )	2	0,86 x 0,38	0,64 x 0,21	13 »	53	Le n° 2 est à 1 carreau. Le n° 3 est à 2 carreaux.
	3	0,86 x 0,56	0,64 x 0,39	17 »	66	

# FONTES DE BATIMENT

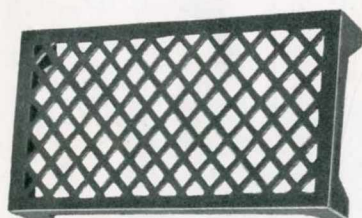


## CHASSIS A TABATIÈRE

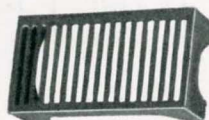
Colin Muler, petites tuiles. Marque C M P T

Tuiles	Dimensions extérieures	Dimensions du jour	Poids	P R I X
2 × 2	57 × 36	40 × 22	9 kg	31
3 × 2	58 × 56	44 × 38	11 >	45
3 × 3	83 × 56	64 × 38	16 >	53
Colin Muler, grandes tuiles Marque C M G T				
2 × 2	75 × 45	47,5 × 20	12 kg	47
3 × 2	75 × 66	50 × 45	16 >	61

Le dormant compte pour 2/3.  
L'ouvrant compte pour 1/3.  
Crémaillères : 390 fr. les 100 kg.



N° 1



N° 2



N° 3



N° 4

## BRIQUES D'AÉRATION

Numéros	Longueur	Largeur	Epaisseur	Poids	P R I X
1	360	200	72	3,285	6.60
2	220	110	55	1,235	2.90
3	220	60	60	0,905	2.25
4	110	60	55	0,500	1.35

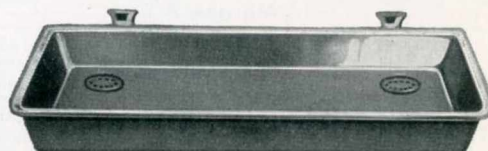
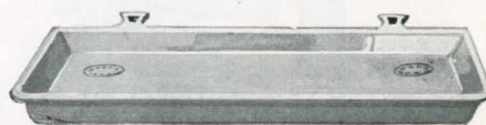
## ÉVIERS RECTANGULAIRES

Série basse

Numéros	1	2	3	4	5	6	7	8	9	11	12	13	14
Longueur . . . .	0,40	0,45	0,50	0,50	0,55	0,60	0,65	0,70	0,70	0,80	0,80	0,90	1,00
Largeur . . . . .	0,35	0,35	0,35	0,40	0,40	0,45	0,45	0,45	0,50	0,45	0,50	0,50	0,50
Profondeur . . . .	0,06	0,06	0,06	0,06	0,06	0,06	0,06	0,06	0,06	0,06	0,06	0,06	0,06
Email. . . . . Fr.	48	51	54	57	60	65	70	75	80	90	95	100	110

Série profonde

Longueur . . . . .	0,50	0,60	0,70	0,80	0,90	1,00
Largeur . . . . .	0,40	0,45	0,50	0,50	0,50	0,50
Profondeur . . . .	0,10	0,10	0,10	0,10	0,10	0,10
Email. . . . . Fr.	70	80	100	115	130	145



# TOLERIE

## TOLES BLEUES FINES ET TOLES LUSTRÉES DES LAMINOIRS DE PAS-BAYARD

### DIMENSIONS ET POIDS

65 × 1 m 65	80 × 1 m 65	80 × 2 m	1 m × 2 m
5/10 de millimètre . 4 kg 18	5/10 de millimètre . 5 kg 14	6/10 de millimètre . 7 kg 488	7/10 de millimètre . 10 kg 920
6/10 de millimètre . 5 kg 01	6/10 de millimètre . 6 kg 17	7/10 de millimètre . 8 kg 736	8/10 de millimètre . 12 kg 480
7/10 de millimètre . 5 kg 85	7/10 de millimètre . 7 kg 20	8/10 de millimètre . 9 kg 984	9/10 de millimètre . 14 kg 040
8/10 de millimètre . 6 kg 69	8/10 de millimètre . 8 kg 23	9/10 de millimètre . 11 kg 232	1 millimètre . . . . 15 kg 600
9/10 de millimètre . 7 kg 52	9/10 de millimètre . 9 kg 26	1 millimètre . . . . 12 kg 480	1 mm 1/10 . . . . 17 kg 160
1 millimètre . . . . 8 kg 36	1 millimètre . . . . 10 kg 29	1 mm 1/10 . . . . 13 kg 728	1 mm 2/10 . . . . 18 kg 720
1 mm 1/10 . . . . 9 kg 20	1 mm 1/10 . . . . 11 kg 32	1 mm 2/10 . . . . 14 kg 976	1 mm 3/10 . . . . 20 kg 280
1 mm 2/10 . . . . 10 kg 03	1 mm 2/10 . . . . 12 kg 35	1 mm 3/10 . . . . 16 kg 224	1 mm 4/10 . . . . 21 kg 840
1 mm 3/10 . . . . 10 kg 87	1 mm 3/10 . . . . 13 kg 38	1 mm 4/10 . . . . 14 kg 472	1 mm 5/10 . . . . 23 kg 400
1 mm 4/10 . . . . 11 kg 71	1 mm 4/10 . . . . 14 kg 41	1 mm 5/10 . . . . 18 kg 720	1 mm 6/10 . . . . 24 kg 960
1 mm 5/10 . . . . 12 kg 54	1 mm 5/10 . . . . 15 kg 44	1 mm 6/10 . . . . 19 kg 968	1 mm 7/10 . . . . 26 kg 520
1 mm 6/10 . . . . 13 kg 33	1 mm 6/10 . . . . 16 kg 47	1 mm 7/10 . . . . 21 kg 216	1 mm 8/10 . . . . 28 kg 080
1 mm 7/10 . . . . 14 kg 22	1 mm 7/10 . . . . 17 kg 50	1 mm 8/10 . . . . 22 kg 464	1 mm 9/10 . . . . 29 kg 640
1 mm 8/10 . . . . 15 kg 05	1 mm 8/10 . . . . 18 kg 53	1 mm 9/10 . . . . 23 kg 712	2 millimètres . . . . 31 kg 200

### MAJORATIONS POUR DESSUS ÉMAILLÉS DE CUISINIÈRES

Longueur du dessus	Largeur du dessus	Cadre	Coup de feu	Dessus complet
56 à 68 cm	toutes largeurs	20	10	30
70 à 85 cm	au-dessous de 52 cm	25	15	40
70 à 85 cm	52 cm et au-dessus	30	15	45
90 à 95 cm	toutes largeurs	35	25	60
100 à 105 cm	toutes largeurs	40	30	70

Les majorations ci-dessus ne comprennent pas les rondelles et tampon au-dessus du foyer, toutefois, nous pouvons livrer un grand tampon émaillé dit "Tampon d'été" remplaçant les rondelles et tampon du dessus de foyer moyennant plus-value de frs 7.

# T O L E R I E

Tous les Prix indiqués dans le Tarif Tôlerie sont des Prix nets et ne comprennent ni remise ni bonification

	Tôle bleue . . . . .	Fr. 180 » les 100 kg
Tuyaux ronds rivés ou agrafés de 83 mm et au-dessus en longueurs de 0 m 33, 0 m 66, 0 m 80, 1 m	» glacée . . . . .	» 200 » »
	» lustrée . . . . .	» 240 » »
	» glacée vernie au feu . . . . .	» 270 » »
	» galvanisée . . . . .	» 240 » »
<b>(Conditions suivant quantités)</b>		
Majorations : pour tuyaux coniques, rivés ou agrafés . . . . .		» 30 » »
» pour tuyaux ovale et rond . . . . .		» 58 » »
Tuyaux ovales coupés en sifflet, jusqu'à 0 m 140 X 0 m 080 d'ovale, noirs, longueur 0 m 33 . . . . .		» 2 » la pièce
» » » au-dessus de 0 m 140 X 0 m 080 d'ovale, noirs, long. 0 m 33 . . . . .		» 3 » »
Tuyaux émaillés . . . . .		(à débattre)
Tuyaux ronds coupés en sifflet, pour calorifères et foyers, noirs, longueur 0 m 33 . . . . .		» 3 » »
Plaques extensibles pour calorifères et foyers, noires . . . . .		» 12 » »
Tuyaux à chapeaux de 0 m 33 rivés ou agrafés, noirs . . . . .		» 340 » les 100 kg
» » » galvanisés . . . . .		» 380 « »
Tuyaux à rondelle de 0 m 33 avec ou sans sous-bout, rivés ou agrafés, noirs . . . . .		» 340 » »
» » » galvanisés . . . . .		» 380 » »
Majoration pour porte de ramonage . . . . .		» 3,20 la pièce
Tuyaux spéciaux pour cuisinières " LA FERMIÈRE " . . . . .		» 28 » le mètre
Clefs montées sur tuyaux en fonte ordinaire . . . . .		» 2 » la pièce
» » en fonte nickelée . . . . .		» 3 » »
Clefs non montées et sans valves, en fonte ordinaire . . . . .		» 1 » »
» » en fonte nickelée . . . . .		» 2 « »
» » avec valves . . . . .		en plus sur les prix ci-dessus. » 0,60 »

**Coudes plissés et droits. — Prix de base : conditions suivant quantités**

Diamètre . . . . .	0,050	0,055	0,060	0,067	0,070	0,076	0,083	0,090
Prix à la pièce, noirs . . . . . Fr	1,40	1,40	1,40	1,40	1,40	1,40	1,40	1,50
» galvanisés . . . . .	2,20	2,20	2,20	2,20	2,20	2,20	2,20	2,50

Diamètre . . . . .	0,097	0,104	0,111	0,118	0,125	0,132	0,139	0,146
Prix à la pièce, noirs . . . . . Fr	1,60	1,80	2 »	2,25	2,50	2,80	3,20	3,60
» galvanisés . . . . .	2,80	3,30	3,60	4,10	4,40	5,10	5,70	6,50

Diamètre . . . . .	0,153	0,160	0,167	0,180	0,190	0,200	0,220
Prix à la pièce, noirs . . . . . Fr	4 »	4,50	6 »	7,50	11 »	15 »	25 »
» galvanisés . . . . .	7,10	7,80	10,60	13 »	19 »	25 »	38 »



# TOLERIE

<b>Coudes carrés, ovales et ronds, jusqu'à 0 m 140 × 0 m 080 d'ovale, noir</b> . . . . .	Fr.	5 »	la pièce
» » au-dessus de 0 m 140 × 0 m 080 d'ovale, noirs . . . . .	»	8 »	»
» » spéciaux . . . . .			Prix selon dimensions.
<b>Coudes buses ovales, avec tuyau rond, jusqu'à 0 m 140 × 0,080 d'ovale, noirs</b> . . . . .	»	8 »	»
» » au-dessus de 0 m 140 × 0 m 080 d'ovale, noirs . . . . .	»	10 »	»
» » spéciaux . . . . .			Prix selon dimensions.
<b>Coudes spéciaux pour cuisinières " LA FERMIERE "</b> . . . . .	»	28 »	»
<b>Plaques à trous bordées pour passage de tuyau, de moins de 0 kg 500</b> . . . . .	»	1,50	»
» » de 0 kg 500 à 1 kilo . . . . .	»	2,50	»
<b>Fausses-lames, simples</b> . . . . .	»	2 »	»
» extensibles . . . . .	»	4 »	»

<b>Tés à débouchure</b> de 0 m 33, rivés ou agrafés : Prix à la pièce	Diamètre . . . . .	0,083 à 0,090	0,097 à 0,111	0,118 à 0,139	0,146 à 0,160	0,167 à 0,180	0,190 à 0,200
	Noirs . . . . . Fr	6 »	8 »	12 »	16 »	18 »	20 »
	Galvanisés . . . . . »	9 »	12 »	16 »	21 »	23 »	28 »

Majoration pour buse inclinée . . . . . Fr 1,15 la pièce

<b>Tampons à douille, noirs</b> <b>Douille, seule</b> <b>Tampon, seul</b>	Prix à la pièce	0,083 à 0,111	0,118 à 0,139	0,146 à 0,180	0,190 à 0,200
	Fr	3 »	4 »	7 »	10 »
	»	1,50	2 »	2,50	4 »
	»	2 »	2,50	5 »	7 »

<b>Repos de chaleur, noirs :</b>	0,070	0,076	0,083	0,090	0,097	0,104	0,111	0,118	0,125	0,132	0,139	0,146	0,153	0,160
La pièce	19	21	22	23	26	28	30	33	36	40	43	48	55	65
Fr . . . . .														
<b>Postes de fumée</b>	fonte et tôle ordinaire											Fr	40 »	la pièce
	fonte émaillée, tôle noircie au feu											»	60 »	»
	fonte et tôle émaillée et décorée.											»	120 »	»

<b>Flèches tournantes "Souglard"</b> en tôle forte galvanisée :	0,083	0,090	0,097	0,104	0,111	0,118	0,125	0,132	0,139	0,146	0,153	0,160	0,167	0,180	0,190	0,200	0,220
Prix à la pièce	14 »	16 »	18 »	19 »	20,50	22 »	22,50	23 »	24,50	26 »	27,50	30,50	32 »	33 »	35 »	37,50	41 »
Fr . . . . .																	

## SEAUX A CHARBON

Seaux droits sans bec

Diamètre . . . . .	0,24	0,26	0,28	0,30	0,32
Prix à la pièce					
Noirs . . . . . Fr	7,55	8,75	10,25	11,70	13 »
Galvanisés . . . . . Fr	14 »	16,40	19,90	23,40	25,75

### Seaux forts carrés

Prix, noir, hauteur 0,50, largeur 0,16

Fr . . . . . 14 » la pièce

### Seaux à bec carré

avec couvercle, à verrou, dits " chargeurs "

Prix, noir, grandeur unique . . Fr 23 » la pièce

# PLAQUES ET PLATEAUX

## PLAQUES DE PROPRETÉ EN TOLE ÉMAILLÉE

carrées ou rectangulaires

Se livrent en toutes dimensions ne dépassant pas 1 m 75 en longueur sur 0 m 90 en largeur.

	Prix au m <sup>2</sup>
<b>Teintes</b> : blanc, bleu, gris ou vert (uni, granité ou marbré) . . . . .	<b>130</b> brut
Majoration pour décors . . . . .	<b>75</b> »
Majoration pour quadrillé ou briqueté . . . . .	<b>25</b> »
Majoration pour moulure . . . . .	<b>25</b> »

Ces prix s'entendent toujours départ usine.

Nous consulter pour les plaques de propreté émaillées, découpées, embouties, de formes spéciales ou de petites dimensions.

## DOSSIERS EN TOLE ÉMAILLÉE

Pour cuisinières en fonte ou tôle, toutes garnitures nickelées.

**Teintes** : blanc, bleu, gris ou vert (uni, granité ou marbré).

Pour cuisinières de . . . . .	0,55	0,60	0,65	0,70	0,75	0,80	0,85	0,90	0,95	1,00	1,05	1,10	1,15	1,35
Dossiers bas sans étagère (Hauteur avec fronton : 350)														
En couleur assortie . . . . .	77	84	91	98	105	112	119	126	133	140	147	154	161	190
Majoration pour décors . . . . .	20	20	20	20	25	25	25	25	25	25	25	25	25	30
Majoration pour garniture chromée . . . . .	20	20	20	20	25	25	25	25	25	25	25	25	25	30
Dossiers moyens sans étagère (Hauteur avec fronton : 500)														
En couleur assortie . . . . .	110	120	130	140	150	160	170	180	190	200	210	220	230	270
Majoration pour décors . . . . .	20	20	20	20	25	25	25	25	25	25	25	25	25	30
Majoration pour garniture chromée . . . . .	25	25	25	25	30	30	30	30	30	30	30	30	30	35
Grands dossiers avec étagère (Hauteur avec fronton : 670)														
En couleur assortie . . . . .	187	204	221	238	255	272	289	306	323	340	357	374	391	460
Majoration pour décors . . . . .	40	40	40	40	50	50	50	50	50	50	50	50	50	60
Majoration pour garniture chromée . . . . .	50	50	50	50	60	60	60	60	60	60	60	60	60	70

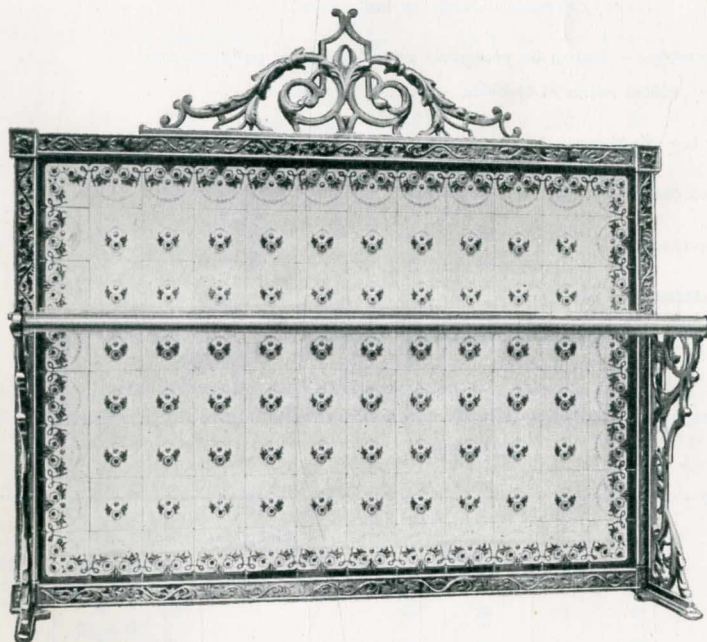
## Plateaux de Parquet

	Pour calorifères carrés			Pour foyers genre salamandre	Pour calorifères ronds
	N° 148	N° 149	N° 150		
Dimensions . . . . .	0,63×0,54	0,675×0,58	0,715×0,625	0,675×0,665	—
Façon V . . . . .	30	35	40	40	30
Façon E . . . . .	60	70	75	75	60

# DOSSIERS

## POUR CUISINIÈRES A CARREAUX CÉRAMIQUES

Toutes garnitures nickelées



	P R I X						
	Petits dossiers sans étagère			Moyens dossiers sans étagère		Grands dossiers avec étagère	
	1 carreau en hauteur	2 carreaux en hauteur	Majoration pour garniture chromée	5 carreaux en hauteur	Majoration pour garniture chromée	8 carreaux en hauteur	Majoration pour garniture chromée
Pour cuisinières à 7 carreaux en façade . . .	115	172	18	340	22	426	35
Pour cuisinières à 8 carreaux en façade . . .	120	180	20	360	25	456	40
Pour cuisinières à 9 carreaux en façade . . .	125	188	20	376	25	486	40
Pour cuisinières à 10 carreaux en façade . . .	130	196	20	392	25	517	40
Pour cuisinières à 11 carreaux en façade . . .	135	204	25	408	30	548	50
Pour cuisinières à 14 carreaux en façade . . .	150	232	25	464	30	647	50

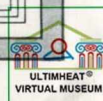


# PIÈCES DÉTACHÉES

<b>Fonte ordinaire.</b> — PIÈCES DE FOYER pour cuisinières, fourneaux tôle et fonte, potagers, réchauds, calorifères, cheminées, foyers d'intérieur, poêles, buanderies, fourneaux de lessiveuses.	Fr.	370 les 100 kg
pots et grilles de poêles belges et flamands . . . . .	»	275 »
majoration pour tige de grille. . . . .	»	2 la pièce
PIÈCES DÉTACHÉES pour buanderie (autres que chaudière, couvercle, foyer) . . . . .	»	410 les 100 kg
pour poêles " LYONNAIS " . . . . .	»	350 »
pour cuisinières, appareils chauffage et autres appareils. . . . .	»	450 »
buselots (y compris buselots de buanderies) . . . . .	»	475 »
<b>Fonte polie ou meulée.</b> — Dessus de cuisinières ou autres pièces polies ou meulées . . . . .	»	525 »
pièces polies et émaillées ou polies-noircies . . . . .	»	1200 »
<b>Fonte émaillée</b> (y compris chaudières de cuisinières) . . . . .	»	800 »
<b>Pièces : Fonte nickelée</b> . . . . .	»	1175 »
» <b>Fonte chromée</b> . . . . .	»	1225 »
» <b>Fonte malléable</b> ordinaire . . . . .	»	1600 »
» " " nickelée . . . . .	»	2300 »
» " " chromée . . . . .	»	2800 »
<b>Cendriers et fours de cuisinières</b> (tôle sur encadrement fonte) . . . . .	»	980 »
tôle seule . . . . .	»	1400 »

	FONTE ou ACIER			PORCELAINE	CUIVRE			
	émaillé	nickelé	chromé		diamètre	poli	nickelé	chromé
<b>Boutons de</b> . . . . .					10 à 20	3	4	5
10 à 30 de diamètre . . . . .	2 »	2.50	3 »	3 »	21 à 30	4	5	6
31 à 45 " . . . . .	2.50	3 »	4 »	5 »	31 à 40	6	7	8
46 à 60 " . . . . .	3 »	4 »	5 »	7 »	41 à 60	9	11	13
Poignée de 85 mm . . . . .	10 »	12 »	14 »	18 »	—	—	—	—

<b>Consoles légères</b> poêles flamands . . . . .	Fr.	0.30 la pièce
» cuisinières fonte ordinaire . . . . .	»	0.50 »
» " " nickelée . . . . .	»	1.25 »
» " " malléable ordinaire Fr. 1.40, nickelée Fr. 2.25, chromée . . . . .	»	3 »
<b>Crochets</b> de poêles et cuisinières, à manche fonte ordinaire . . . . .	»	1 »
» " " " " émaillée Fr. 2.25, nickelée Fr. 3 », chromée . . . . .	»	3.50 »
<b>Mains courantes</b> pour poêles flamands parisiens, fonte { ordinaire . . . . .	»	8 » la paire
{ émaillée . . . . .	»	10 » »
<b>Mitres de fourneau</b> 33 c/m avec clé fonte ordinaire Fr. 6 », avec clé fonte nickelée . . . . .	»	8 » la pièce
» 65 c/m " " » 14 », " " . . . . .	»	16 » »
<b>Raclette</b> de fourneau . . . . .	»	1.10 net
<b>Tisonnier</b> pour cuisinière, fer poli Fr. 1.50, nickelé Fr. 3 », chromé . . . . .	»	3.50 la pièce



# PIÈCES DÉTACHÉES

Robineets, N° . . . . .	2, 3, 10	6	11 et 14	16	12 - 32 22 - 42	Buanderie	Rosaces	Viroles	Tube à raccord
Cuivre poli . . . . .	15	29	21	36	27	27	1,10	0,30	17,50
Cuivre nickelé . . . . .	18	34	26	40	32	—	2,25	0,50	—
Cuivre chromé . . . . .	22	40	32	50	38	—	3 »	1 »	—
En fonte brute . . . . .	—	—	—	—	—	—	—	—	6 »

Barres de façade - Barres enveloppantes le mètre						Support intermédiaire d'extrémité la pièce					Support d'angle la pièce			
Diamètre mm	16	18	20	22	25	16	18	20	22	25	18	20	22	25
Cuivre poli . . . . .	13	17	20	22	24	13	15	17	22	28	—	—	—	—
Cuivre nickelé . . . . .	16	20	24	26	30	15	17	19	25	32	—	—	—	—
Cuivre chromé . . . . .	18	22	27	29	33	19	21	24	30	38	—	—	—	—
En fonte nickelée . . . . .	—	—	—	—	—	6	7	8	9	10	—	14	16	—
En fonte chromée . . . . .	—	—	—	—	—	7	8	9	10	11	—	17	20	—

Panache de chaudière (sans couvercle) la pièce								Couvercle à anneau (pour panache) la pièce							
Chaudière de . . . . .	5 <sup>l</sup>	7 <sup>l</sup>	10 <sup>l</sup>	15 <sup>l</sup>	20 <sup>l</sup>	25 <sup>l</sup>	35 <sup>l</sup>	5 <sup>l</sup>	7 <sup>l</sup>	10 <sup>l</sup>	15 <sup>l</sup>	20 <sup>l</sup>	25 <sup>l</sup>	35 <sup>l</sup>	
Cuivre poli . . . . .	16	18	22	30	33	36	42	14	17	20	26	29	32	38	
Cuivre nickelé . . . . .	18	21	27	35	38	41	48	16	19	24	29	32	35	41	
Cuivre chromé . . . . .	20	23	30	39	42	45	53	18	21	24	32	35	38	45	

Majoration pour boule de cuivre 35 mm : en cuivre poli Fr. 4 », nickelé Fr. 5 », chromé Fr. 6 ».

Micas le jeu	Cuisinières	Cheminées	Calorifères	Poêles	Foyers	PRIX
	Porte de foyer	Senora 0370 à 0373 062 à 064, 091 à 093 0502 et 0503	D. S. F., 1302, 510 à 512, 340 à 342	Etoile, Ultra, Boréal	Irak  Labor, Verdun, Romane, Mignon, Libellule  Paris, Sirius, Triomphe, Ecla Soleil, Bréda, Stella	3
			Gaulois, Oural			4
			489 à 493, 332, 513 à 515, 343 à 345			5
			495 à 497			7
			499, Thermos			10
					Soleil, Bréda, Stella	13

Calorifères américains 1139, 1140, Fr. 24 » le jeu. — 1141, 1142, 1144, Fr. 40 » le jeu.

Briques réfractaires Fr. 175 » les 100 kg

Terre réfractaire Fr. 35 » les 100 kg

Mastic américain pour joints Fr. 900 » les 100 kg

Vernis poêlerie Fr. 1000 » les 100 kg

# TABLE DES MATIÈRES

	Pages		Pages			
<b>A</b>	"Américain" (Calorifères) . . . . .	38	<b>M</b>	"Marine" et "Marinette" (Cuisinières tôle émaillée) . . . . .	22	
	"Arvor" (Cuisinières fonte) N <sup>os</sup> 67-76, 67-80, 78-80 . . . . .	8		"Mirex" (Réchaud-four gaz Butane)	32	
<b>B</b>	Bacs à charbon . . . . .	50	"Mirex" (Réchaud-four gaz de ville) . . . . .	29		
	"Boréal" (Poêle mixte, bois et charbon)	43	Mixte (Cuisin. gaz de ville et charbon) . . . . .	31		
	Briques d'aération . . . . .	56	"Monorex" (Réchaud gaz de ville) . . . . .	28		
	Buanderies . . . . .	48-49	<b>N</b>	"Nord" (Cuis. fonte) N <sup>os</sup> 0870, 0880, 3870.	7	
<b>C</b>	Calorifères . . . . .	35 à 39		"Nord" (Cuisinière tôle genre Nord) . . . . .	23	
	"Campagne" (Cuisinières fonte) N <sup>os</sup> 30-95, 31-96, 30-95 bis, 31-96 bis	12-13		"Nord" (Calorifères du) . . . . .	36	
	Carreaux céramiques (Cuisinières à) . . . . .	26		"Novalba" (Cuisinières tôle émaillée) . . . . .	24-25	
	Carreaux céramiques (Dossiers pour Cuisinières à) . . . . .	61	<b>O</b>	"Oural" (Calorifères genre américain) . . . . .	35	
	Châssis à tabatière . . . . .	54 à 56		<b>P</b>	Parisiens { (Réchauds tôle et fonte) . . . . .	16
	Chauffage central (Cuisinières à) . . . . .	47	(Fourneaux tôle et fonte)			17
	Conditions de Vente . . . . .	2 à 4	Petite série P . . . . .			17
	"Culiner" (Cuisinière fonte) N <sup>os</sup> 6236, 6237, 6238 . . . . .	9	(Fourneaux tôle et fonte)			18
	"Cyva" (Fourneaux tôle et fonte) N <sup>os</sup> 24, 26, 36, 37, 38 . . . . .	20	Moyenne série A et B . . . . .		18	
	<b>D</b>	Dessus de cuisinières émaillés . . . . .	57		(Fourneaux tôle et fonte)	19
Dossiers de cuisin. { Tôle émaillée . . . . .		60	Grande série F . . . . .		19	
{ Carreaux céram. . . . .		61	Pelles à charbon . . . . .		50	
"D. S. F." (Calorifères) . . . . .		39	"Perfex" (Cuisinière- gaz de ville) . . . . .		29	
<b>E</b>	"Economiques" (Cuisinières fonte) N <sup>os</sup> 627, 733, 779 . . . . .	6	Pièces détachées (Tarif des) . . . . .		62-63	
	"Economiques" (Foyers) . . . . .	40	Plaques de propreté . . . . .	60		
	"Est" (Cuisinière fonte) N <sup>o</sup> 3195 . . . . .	13	Plateaux de parquet . . . . .	60		
	"Euréka" (Calorifères) . . . . .	38	"P. L. M." (Calorifères) . . . . .	39		
	Eviers . . . . .	56	Poèles { Belges et Flamands . . . . .	44-45		
	"Excelsior" (Fourneaux tôle et fonte) N <sup>os</sup> 3400, 3402, 3404, 3405 . . . . .	20		Flamands Parisiens . . . . .	46	
	<b>F</b>	"Fermière" (Cuisin. fonte) N <sup>os</sup> 0815, 0816.		14	Repasseuses . . . . .	46
		Fers à repasser . . . . .	51	Lyonnais . . . . .	46	
		"Firex" (Cuisinière au gaz de ville, tôle émail) . . . . .	29	Poèles mixtes "Ultra" et "Boréal" . . . . .	42-43	
		"Firex" (Cuisinière au gaz Butane, tôle émail) . . . . .	32	Potagers (Fourneaux tôle et fonte) . . . . .	16	
<b>G</b>	Gaufriers - Gaufretiers . . . . .	51	Poterie . . . . .	52-53		
	Gaz Butane (appareils au) . . . . .	32	<b>Q</b>	"Quadrex" (Cuisinière à gaz de ville) . . . . .	30	
	Gaz de ville (appareils au) . . . . .	27 à 31		<b>R</b>	"Romane" (Cheminée à feu continu) . . . . .	41
<b>H</b>	Hygiéniques (Calorifères) . . . . .	37	Ronds (Calorifères) . . . . .		36	
	<b>I</b>	"Irak" (Foyer) . . . . .	40	<b>S</b>	"Sarros" (Calorifères) . . . . .	37
<b>J</b>		Jumelles (Réchauds tôle et fonte) . . . . .	16		"Senora" (Cheminée) . . . . .	34
	<b>L</b>	"Labor" (Foyer à feu continu) . . . . .	41		"Star" (Cuisinière à gaz de ville) . . . . .	30
Lessiveuses (Fourneaux de) . . . . .		46	<b>T</b>	Tôlerie (Tuyaux, coudes, etc.) . . . . .	57 à 59	
<b>M</b>				"Tortue" (Calorifères) . . . . .	37	
				Triangulaires (Fourneaux tôle et fonte) . . . . .	16	
			<b>U</b>	"Ultra" (Poêle mixte bois et charbon) . . . . .	42	
				<b>V</b>	"Valencia" (Cuisinière fonte) N <sup>os</sup> 4224, 4236, 4242, 5224 . . . . .	10-11
			"Verdun" (Foyer à feu continu) . . . . .		41	
			"Viga" 0, { Réchauds fonte gaz Butane . . . . .		32	
			{ Réchauds fontegaz de ville . . . . .	28		

DEMANDEZ NOTRE CATALOGUE  
DES PIÈCES DE REMPLACEMENT

**LEON** LILLE  
PARIS **HUEZ**