

SOUGLAND

1935



MUSÉE ULTIMHEAT®
ULTIMHEAT® MUSEUM

Prière d'adresser la correspondance
à **G. DURAFOUR**
REPRÉSENTANT

G. DURAFOUR
REPRÉSENTANT
189, Rue de Charonne
PARIS - XI^e

— Votre compte courant —
— Créditeur — — Débitur —
A. O. _____ A. O. _____
Fonte _____ Fonte _____
A. S. _____ A. S. _____

LE TRÉSORIER



MUSEE ULTIMHEAT®
ULTIMHEAT® MUSEUM

É T A B L I S S E M E N T S
D E L A T T R E & F R O U A R D
R É U N I S

SOCIÉTÉ ANONYME AU CAPITAL DE 30.000.000 DE FRANCS
SIÈGE SOCIAL ET DIRECTION GÉNÉRALE
39, RUE DE LA BIENFAISANCE - PARIS
TÉL. : LABORDE 19-58 - 19-59 — CHÈQUES POSTAUX PARIS 970.17
R. C. SEINE 84.326

G. DURAFOUR
REPRÉSENTANT
189, Rue de Charonne
PARIS-XI^e

DIVISION DES FORGES ET FONDERIES DE

SOUGLAND
& PAS-BAYARD (AISNE)

Comme suite à l'augmentation du prix des fontes une hausse de 5 % (cinq pour cent) sera appliquée au présent tarif 1935, à partir du 15 Février 1935, sur : Fourneaux et Cuisinières, Potagers, Réchauds, Cheminées, Foyers, Calorifères, Poêles à bois et mixtes, Poêles flamands et belges, Poêles lyonnais, Poêles de repasseuses, Buanderies.

DÉPOT

24, RUE MARSOULAN - PARIS
TÉLÉPHONE DIDEROT 31-81

C H A U F F A G E

C U I S I N E

F O N T E S D E B A T I M E N T S

P O T E R I E S

T O L E S

B U A N D E R I E S



CONDITIONS DE VENTE

EXPÉDITIONS

Les marchandises sont vendues départ SOUGLAND, sous l'emballage d'usage, et voyagent aux frais, risques et périls des destinataires.

Sauf indications précises de la part du client, les marchandises sont expédiées en petite vitesse aux tarifs les plus avantageux et nous n'entendons pas mettre à notre charge un supplément de transport commandé par les circonstances.

Les demandes d'expédition port payé ne sont pas admises. Le transport franco pour une commande de 1.200 francs nets (pièces de rechange non comprises) est payé par le destinataire et déduit sur facture ; le timbre de la lettre de voiture reste à la charge du client.

Nous ne faisons qu'exceptionnellement des expéditions contre remboursement. Nous nous réservons le droit de demander à nos nouveaux clients de nous faire parvenir, avant l'expédition, la valeur des articles commandés.

En raison de la main-d'œuvre supplémentaire qu'occasionnent les expéditions par grande vitesse ou colis postaux, toutes les expéditions d'un poids inférieur à 5 kilogrammes seront grevées d'une taxe de 0 fr 50 et les expéditions de 5 à 20 kilogrammes d'une taxe de 1 franc. Pour la même raison, il est perçu 0 fr 25 pour chaque envoi par la poste.

Pour les envois ou livraisons d'une valeur nette inférieure à 10 fr, nos factures seront majorées d'une somme de 2 fr pour frais de manutention et d'envoi de facture

Tout supplément à l'emballage habituel, ou tout emballage appliqué à des marchandises qu'il n'est pas d'usage d'emballer, est facturé au plus juste prix, et au prorata du bois employé et du temps passé. Ces emballages ne sont pas repris.

L'emballage sous paille ou papier des colis expédiés en grande vitesse et des colis postaux sera taxé de 0 fr 50 à 1 franc suivant les dimensions des pièces, l'emballage sous caisse étant facturé comme il est dit ci-dessus.

DÉLAI DE LIVRAISON

Les commandes sont reçues sans engagement de les livrer complètes et dans un délai déterminé. Nous nous réservons le droit de refuser les ordres que nous jugerons ne pas devoir exécuter, l'envoi de nos Albums et Tarifs ne nous engageant pas à l'exécution de ces ordres. En cas de retard ou de livraison incomplète, l'expédition sera valablement faite, si le client n'a pas signifié annulation par lettre, avant fabrication.

Les retards dans les livraisons ne pourront donner lieu à des dommages-intérêts.

Nous nous réservons le droit de pouvoir faire des expéditions partielles, particulièrement pour les pièces devant servir aux réparations urgentes.

Nous considérons comme cas de force majeure nous déliant de tous engagements : le manque de matières premières, de force motrice, la détérioration grave du matériel, tout arrêt dans le service postal et dans le service des chemins de fer, toute grève survenant dans nos ateliers.

MANQUANTS OU AVARIES

Nos marchandises, qui sont expédiées de notre embranchement particulier et sous la surveillance d'un agent de la Compagnie, voyagent aux risques et périls du destinataire. En cas d'avarie ou de manquants constatés à la réception, le client doit faire ses réserves à la Compagnie de transport intéressée, à la gare d'arrivée.

La loi du 29 Mars 1905, dite loi Rabier, a modifié comme suit l'article 103 du Code de Commerce :

« Le voiturier est garant de la perte des objets à transporter, hors le cas de force majeure, »
il est garant des avaries autres que celles qui proviennent du vice propre de la chose ou de la force majeure. »

CONDITIONS DE VENTE

« Toute clause contraire insérée dans toute lettre de voiture, tarif ou autre pièce quelconque, est nulle. »

En ce qui concerne la présence ou l'absence d'emballage, la dépêche ministérielle du 16 Septembre 1905 a précisé que les Compagnies n'avaient pas le droit d'exiger d'autres conditions d'emballage que celles usitées jusqu'à cette date.

En conséquence, les Compagnies étant absolument responsables des marchandises qui leur sont confiées, nous recommandons à nos clients : de vérifier minutieusement, et en présence d'un agent de la Compagnie, le nombre et l'état des colis, aussi bien ceux qui sont expédiés sous paille ou sous caisse, que ceux qui sont expédiés en vrac ; de signaler les manquants et les avaries en les inscrivant au livre de sorties et en demandant leur inscription au récépissé.

Le destinataire ayant suivi ponctuellement ces indications aura choix entre les deux solutions suivantes :

1° Ou bien entreprendre à ses risques et périls la réparation des objets cassés, auquel cas il nous demandera les pièces nécessaires. Ces pièces lui seront facturées et il présentera au transporteur sa note de réparation sans que nous ayons à intervenir.

2° Ou bien laisser en gare les objets cassés. Le chemin de fer nous retournera ces objets pour être réparés par nos soins et ils seront remis franco au destinataire.

Des instructions détaillées étant jointes à chaque facture, nous prions nos clients de s'y reporter et de s'y conformer.

Les destinataires ayant seuls qualité pour faire valoir leurs droits à l'arrivée, nous déclinons toute responsabilité en ce qui concerne les avaries ou les manquants constatés ou non avant la livraison par le transporteur.

Dans tous les cas, les litiges qui pourront exister entre nos clients et les transporteurs ne seront pas une cause de modification de l'échéance de nos factures.

Dans le cas de remplacement gratuit des pièces cassées en cours de transport, nous nous réservons de facturer au prix de la mitraille de fonte, les pièces envoyées en remplacement.

CONDITIONS DE PAIEMENT

Nos factures sont payables à 30 jours de fin de mois d'expédition sans aucun escompte, en notre traite.

Les frais de timbres et de recouvrement des effets inférieurs à Frs 1.000 (mille francs) sont supportés par la clientèle.

RÉCLAMATIONS

Toute réclamation concernant les expéditions faites conformément aux conditions précédemment indiquées ne sera admise qu'autant que l'acheteur aura établi que l'envoi qui lui a été fait ne correspond pas à sa demande précise.

Les défauts de fabrication reconnus ne nous obligent qu'à remplacer la pièce défectueuse sans aucune indemnité. Les "tressaillures" qui peuvent apparaître sur les pièces en fonte émaillée ne peuvent en aucun cas constituer un défaut de fabrication.

Dans tous les cas aucune marchandise ne doit nous être retournée, sans que, ayant été avisés, nous ayons donné nos instructions pour l'expédition.

Nos marchandises sont soigneusement contrôlées avant leur expédition et une fiche de contrôle, à conserver par le client en cas de réclamation, est jointe à chaque appareil.

Il ne sera donné aucune suite aux réclamations faites par des personnes ne traitant pas directement avec nous.

CONDITIONS DIVERSES

REMISE. — Suivant l'importance des commandes, nous accordons, sur les prix du tarif (à l'exception de ceux qui sont indiqués "net") une remise variable avec le chiffre d'affaires traité.

LIVRAISONS DU DÉPOT DE PARIS. — Le montant net des factures sera majoré de 5 % pour toute livraison inférieure à 1.000 francs. — Les factures de livraisons effectuées pour le compte de nos clients seront majorées de :

3 % pour les livraisons à Paris. | 5 % pour les livraisons en banlieue.

CONDITIONS DE VENTE

OBSERVATIONS

Le présent tarif annule et remplace les précédents et est valable jusqu'à nouvel avis.

Nos appareils doivent être normalement vendus au consommateur aux prix de notre tarif corrigés, s'il y a lieu, des modifications en vigueur au moment de la vente. Nos appareils ne doivent pas être offerts à vil prix sous prétexte de réclame.

Les offres faites par nos Représentants concernant un marché, modifiant nos conditions normales, ne sont valables qu'après acceptation de notre part.

Les dimensions, poids, contenances et puissance de chauffe indiqués à l'Album ne sont qu'approximatifs.

INDICATIONS DE MONTAGE

Nous recommandons instamment aux vendeurs de donner à leurs acheteurs tous les renseignements nécessaires pour assurer la bonne utilisation des appareils vendus.

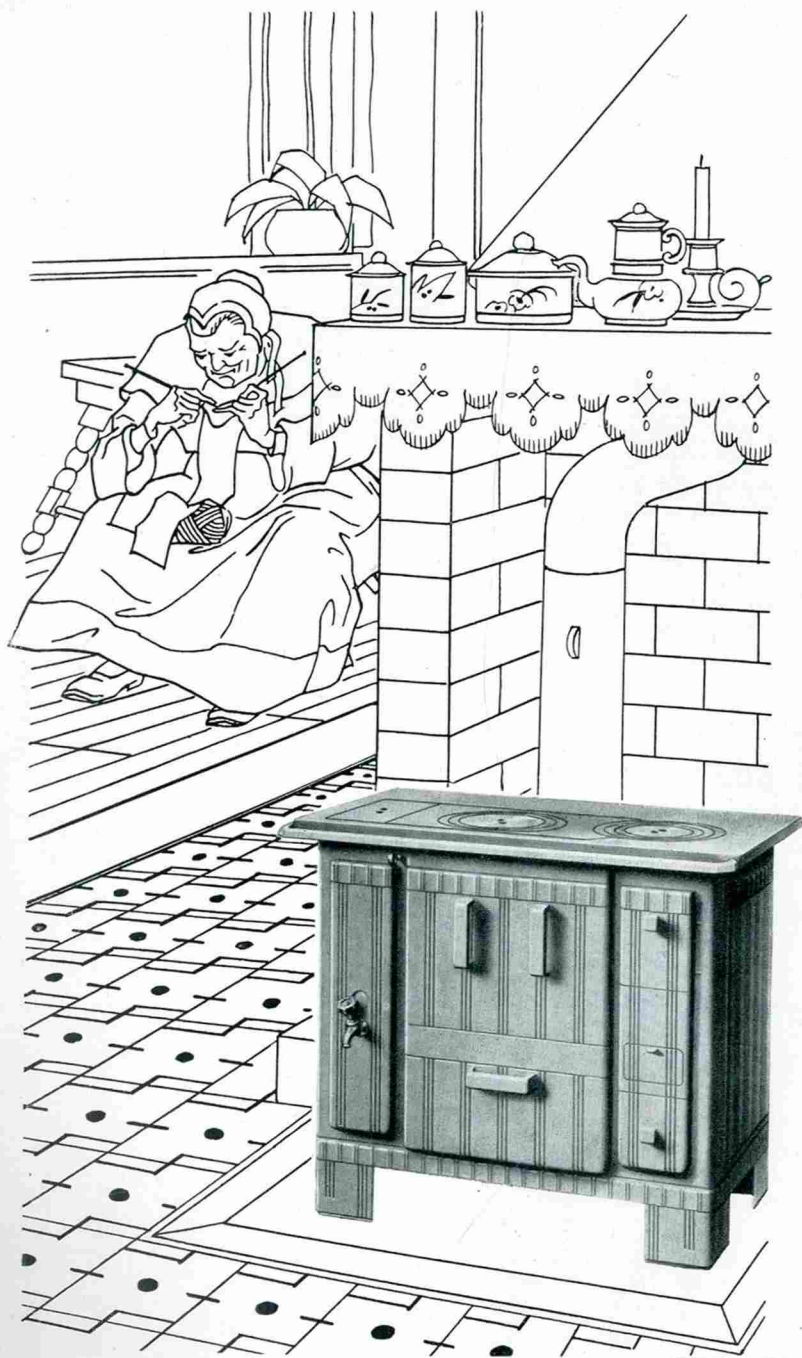
Pour la pose des appareils, ils s'assureront :

- 1° Que deux appareils n'envoient pas leur fumée dans une même cheminée.
- 2° Que cette cheminée est bien fermée, le trou de passage du tuyau étant aussi juste que possible et le tablier mobile de la cheminée, s'il en existe, bien calfeutré.
- 3° Que cette cheminée dépasse, si peu que ce soit, le faitage des bâtiments voisins, sinon, par certains vents, un refoulement de fumée serait à craindre.
- 4° Que les tuyaux adaptés aux appareils sont de même section que la buse ou tuyau de départ. Il est recommandé de résister énergiquement à toute demande ayant pour objet l'emploi d'une tuyauterie existante de diamètre plus faible, et de section réduite à l'entrée dans la maçonnerie de la cheminée.
- 5° Que la tuyauterie entrant dans la cheminée est coupée en sifflet très allongé de telle façon que cette tuyauterie étant poussée à fond, la fumée puisse quand même se dégager facilement.

Pour la mise en service, il est recommandé, notamment pour les poêles et les cuisinières, de desserrer légèrement les boulons d'assemblage ou de fixation des dessus et de ne faire qu'un feu modéré, en n'employant que le minimum de bois nécessaire pour l'allumage. On ne doit pas oublier que de tous les combustibles, le bois sec est celui qui donne le plus rapidement la flamme la plus chaude. La dilatation qui en résulte est très brusque et une casse est toujours à craindre, surtout avec des pièces trop bridées.



Marque de Fabrique



FORTE



CUISINIÈRES FONTE

ÉCONOMIQUES



SÉRIE 0627

Foyer à pot. — Quatre trous de cuisson. — Chaudière affleurante. — Bavette. — Galeries latérales. — Buse mobile dessus ou derrière.



SÉRIE 0733

Foyer à pot ou mixte. — Deux trous de cuisson. — Sans chaudière. — Bavette. — Galeries latérales. — Buse mobile dessus ou derrière.

PRÉSENTATION

Façon V : Fonte vernie. - **Façon E :** Façade et côtés émaillés.

Teinte des émaux : Bleu, Gris, Brun, Aubergine, Vert, Castor, Chamois.

MINORATION

Pour livraison sans pieds 30

Numéros	Désignation	DESSUS		Hauteur	FOUR			Contenance de la chaudière	Diamètre de la buse	Poids approx. avec emballage	PRIX	
		Long.	Larg.		Larg.	Prof.	Haut.				Façon V	Façon E
0627	—	600	430	690	295	300	245	4 litres	118	75 kg	240	300
0733	Foyer	590	430	690	300	300	250	sans chaud.	111	68 »	210	280
0735	mixte	680	460	700	360	335	270	»	125	87 »	275	345
0777	Foyer	590	430	690	300	300	250	»	111	68 »	200	270
0779	pot	680	460	700	360	335	270	»	125	87 »	265	335

CUISINIÈRES FONTE



SÉRIE 0870

CLASSIQUE

Four à porte équilibrée. — Coup de feu à deux trous de cuisson. — Foyer à gauche mixte ou à pot pour houille ou anthracite de la Mure. — Porte pleine ou à mica au foyer. — Etuve. — Buse ovale dessus : au milieu et à droite, et derrière. — Barre sur façade nickelée.

NORD



SÉRIE 3870

MODERNE

Four à porte équilibrée. — Coup de feu à deux trous de cuisson. — Foyer à gauche mixte, à pot ovale ou à pot pour houille ou anthracite de la Mure. — Porte pleine au foyer. — Etuve. — Buse ovale dessus : au milieu et à droite, et derrière. — Barre sur façade émaillée.

PRÉSENTATION

Façon V : Fonte vernie. - **Façon E :** Façade et côtés émaillés.

Teinte des émaux : Bleu, Gris, Brun, Aubergine, Vert, Castor, Chamois.

MAJORATIONS

Cuisinières " Classique "	Nickel	Chrome
Chaudière à panache	25	35
Barre sur façade	—	10
Barre enveloppante	35	50

MAJORATIONS

Cuisinières " Moderne "	Email	Nickel	Chrome
Chaudière à panache	—	25	35
Barre sur façade	—	10	20
Barre enveloppante	10	45	60
Cuisinières 3870 à 3873 livrées avec foyer mixte et porte à rôti sous les n° 4870 à 4873	—	—	10

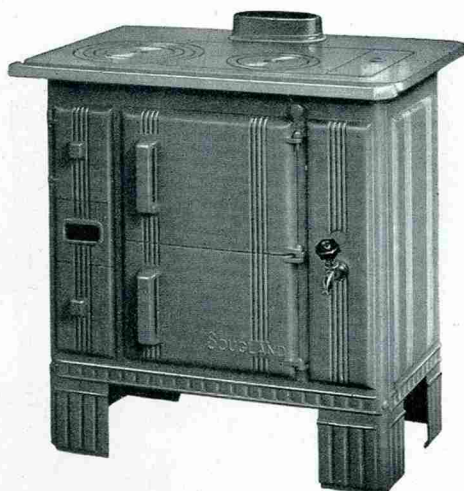
Dessus émaillés voir page 57

NUMÉROS ET SÉRIES		DESSUS		Hauteur	FOUR			Contenance de la chaudière	Diamètre de la buse	Poids approx. avec emballage	P R I X		
CLASSIQUE	MODERNE	Long.	Larg.		Larg.	Prof.	Haut.				Façon V	Façon E	
Cuisinières avec chaudière affleurante													
à porte au foyer	sans porte au foyer												
0870	0880	3870	700	530	800	270	400	230	9 litres	139	176 kg	600	750
0871	0881	3871	750	540	800	290	400	230	11 »	139	196 »	665	800
0872	0882	3872	800	550	800	300	400	230	12 »	139	198 »	700	850
0873	0883	3873	900	580	800	350	450	230	15 »	139	235 »	750	925
0874	0884	—	1000	590	800	400	460	230	18 »	139	250 »	800	1000
Cuisinières sans chaudière													
876	886	—	720	530	800	290	400	230	—	139	176 »	550	700
0877	887	—	740	530	800	300	400	230	—	139	182 »	615	750
0878	—	3878	820	580	800	350	450	230	—	139	216 »	650	800
0879	—	—	920	590	800	400	450	230	—	139	230 »	700	850

Les N° 886-887 peuvent être livrées avec charbonnier sous les N° 1886-1887 sans majoration de prix

CUISINIÈRES FONTE

" ARVOR "



A retour de flammes. — A un four et deux trous de cuisson sur coup de feu. — Chaudière affleurante. — Foyer universel ou foyer pot. — Etuve. — Buse ovale sur le dessus ou derrière. — Tirage direct à commande sur façade. — Barre sur façade émaillée.

"L'ARVOR" se livre en deux types :
 Passages de fumées étroits (type spécial pour charbons maigres) . . . 67-76
 Passages de fumées normaux (type pour tous charbons) . . . 67-80 et 78-80
 Les cuisinières 67-80 et 78-80 peuvent indifféremment se livrer à pieds hauts (hauteur totale 800 mm) ou à pieds bas (hauteur totale 760 mm).

PRÉSENTATION UNIQUE

Façon E : Façade et côtés émaillés.

Teinte des émaux : Bleu, Gris, Brun, Aubergine, Vert, Castor, Chamois.

MAJORATIONS

	Email	Nickel	Chrome
Chaudière à panache	—	25	35
Barre sur façade	—	10	20
Barre enveloppante	10	45	60
Cuisinières fournies avec porte à rôtir. (avec la désignation "BIS" après le N° de la cuisinière) Dessus émaillés voir page 57.			10

Numéros	DESSUS		Hauteur	FOUR			Contenance de la chaudière	Diamètre de la buse	Poids approx. avec emballage	PRIX
	Long.	Larg.		Larg.	Prof.	Haut.				Façon E
67-76	670	450	765	305	360	230	6 litres	111	113 kg	490
67-80	670	450	800	285	360	230	6 »	111	117 »	500
78-80	780	500	800	350	390	230	6 »	139	130 »	560

CUISINIÈRES FONTE

"CULINOR"



A retour de flammes. — A un four à portes ouvrantes et deux trous de cuisson sur coup de feu. — Chaudière affleurante. — Foyer universel. — Étuve à porte abattante. — Buse ovale sur le dessus et derrière. — Tirage direct à commande sur façade. — Registre d'aspiration des poussières. — Tampon de nettoyage sur plafond d'étuve. — Barre sur façade émaillée.

PRÉSENTATION UNIQUE

Façon E : Façade et côtés émaillés.

Teinte des émaux : Bleu, Gris, Brun, Aubergine, Vert, Castor, Chamois.

MAJORATIONS

	Email	Nickel	Chrome
Chaudière à panache	—	25	35
Barre sur façade	—	10	20
Barre enveloppante	10	45	60
Cuisinières fournies avec porte à rôti (avec la désignation "BIS" après le N° de la cuisinière)			10
Minoration pour foyer pot			15

MAJORATIONS

	Nickel	Chrome
Bandeaux	10	—
Poignées et boutons	10	—
Bandeaux et robinet	—	15
Poignées, boutons et robinet	—	15
Bandeaux, poignées, boutons et robinet	—	25

Dessus émaillés voir page 57.

Numéros	DESSUS		Hauteur	FOUR			Contenance de la chaudière	Diamètre de la buse	Poids approx. avec emballage	PRIX
	Longueur	Largeur		Largeur	Profondeur	Hauteur				
Cuisinières avec chaudière, à 1 four, foyer à gauche										
6236	760	535	800	315	430	300	9 litres	139	181 kg	675
6237	850	550	800	405	430	300	9 »	139	196 »	725
6238	940	550	800	405	430	300	12 »	139	210 »	775

CUISINIÈRES FONTE

"VALENCIA"



N° 4242

A retour de flammes. — A un four et deux trous de cuisson sur coup de feu ou à deux fours et trois trous de cuisson sur coup de feu. — Chaudière affleurante amovible, robinet attenant. — Foyer universel. — Etuve. — Buse ovale sur le dessus : au milieu et à droite, et derrière. — Tirage direct à commande sur façade. — Registre modérateur pour le nettoyage et l'aspiration des poussières. — Barre sur façade émaillée.

PRÉSENTATION UNIQUE

Façon E : Façade et côtés émaillés.

Teinte des émaux : Bleu, Gris, Brun, Aubergine, Vert, Castor, Chamais.

Numéros	DESSUS		Hauteur	FOUR			Contenance de la chaudière	Diamètre de la buse	Poids approxim. avec emballage	P R I X
	Longueur	Largeur		Largeur	Profondeur	Hauteur				
Cuisinières "VALENCIA" avec chaudière										
A 1 four, foyer à gauche										
4236	730	520	800	315	430	300	9 litres	139	181 kg	650
4237	820	540	800	405	430	300	9 >	139	196 >	700
4238	910	540	800	405	430	300	12 >	139	210 >	750

CUISINIÈRES FONTE

"VALENCIA"



N°s 4224-4226



N°s 4236-4237-4238

MAJORATIONS

	Emaill	Nickel	Chrome
Chaudière à panache	»	25	35
Barre sur façade	»	10	20
Barre enveloppante	10	45	60
Cuisinières fournies avec porte à rôtir (avec la désignation "BIS" après le N° de la cuisinière)			10
Dessus émaillés voir page 57.			
Minoration pour foyer pot			15

Numéros	DESSUS		Hauteur	FOUR			Diamètre de la buse	Poids approximatif avec emballage	PRIX
	Longueur	Largeur		Largeur	Profondeur	Hauteur			
Cuisinières "VALENCIA" sans chaudière									
A 1 four, foyer à gauche									
4224	640	520	800	315	430	300	139	160 kg	550
4226	730	520	800	405	430	300	139	177 »	600
A 2 fours, porte mica au foyer									
4242	1030	620	800	315	430	300	139	235 »	900
A 1 four, foyer à gauche et charbonnier									
5224	640	520	800	315	430	300	139	161 »	575

CUISINIÈRES FONTE



CUISINIÈRE
CAMPAGNE 30-95
(Tarif page 13)

Les cuisinières 30-95 et 31-96 se font à pieds hauts. — Les cuisinières 30-95 bis et 31-96 bis se font à pieds bas et à dessus de four surbaissé permettant l'admission de quatre marmites à degrés "Sougland" ou d'autre provenance. — Numéros 35, 20, 12 et 7 pour la cuisinière numéro 30-95 bis. — Numéros 40, 20, 16 et 12 pour la cuisinière 31-96 bis. — Les conditions de vente de ces marmites sont indiquées à la page 52 de l'album.

N^{os} 30-95, 30-95 bis,
31-96, 31-96 bis

A retour de flammes. — Très grand four à porte équilibrée. — Coup de feu à quatre trous de cuisson avec jeu complet de rondelles et de tampons admettant les marmites à degrés. — Chaudière affleurante amovible avec robinet attenant. — Porte à rôtir. — Foyer mixte. — Etuve. — Buse ovale sur le dessus : au milieu et à droite, et derrière. — Tirage direct à commande sur façade. — Registre modérateur pour le nettoyage et l'aspiration des poussières. — Mains courantes latérales ou, sur demande, barre sur façade.



CUISINIÈRE
CAMPAGNE 31-96 bis
(Tarif page 13)

CUISINIÈRES FONTE



CUISINIÈRE
EST 3195

A retour de flammes. — Four amovible à porte équilibrée. — Coup de feu à quatre trous de cuisson. — Chaudière affleurante amovible avec robinet attenant. — Porte à rôtir. — Foyer mixte. — Grande étuve à double porte. — Buse ovale sur le dessus : au milieu, et derrière. — Tirage direct à commande sur façade. — Mains courantes latérales ou, sur demande, barre sur façade.

PRÉSENTATION

Façon V : Fonte vernie. - **Façon E :** Façade et côtés émaillés.

Teinte des émaux : Bleu, Gris, Brun, Aubergine, Vert, Castor, Chamois.

MAJORATIONS

	Email	Nickel	Chrome
Chaudière à panache	—	40	50
Mains courantes ou barre sur façade	—	15	25
Barre enveloppante	15	55	70

Dessus émaillés voir page 57

Numéros	DESSUS		Hauteur	FOUR			Contenance de la chaudière	Diamètre de la buse	Poids approx. avec emballage	PRIX	
	Long.	Larg.		Larg.	Prof.	Haut.				Façon V	Façon E
30-95	850	670	770	330	545	270	17 litres	139	224 kg	750	900
30-95 bis	850	670	700	330	545	270	17 »	139	222 »	750	900
31-96	950	730	770	400	605	270	19 »	139	262 »	900	1050
31-96 bis	950	730	700	400	605	270	19 »	139	260 »	900	1050
3195	800	680	760	300	450	190	15 »	139	200 »	700	850

CUISINIÈRES FONTE

" LA FERMIÈRE "



A consoles. — A retour de flammes. — Coup de feu à trois trous de cuisson.
 — Chaudière affleurante chauffée par le feu de l'âtre et par le foyer de la cuisinière. — Grand foyer mixte avec porte à rôtir sur façade. — Buse ovale sur le dessus : au milieu, et derrière. — Tirage direct à commande sur façade.
 — Mains courantes latérales. — Braisière.

PRÉSENTATION

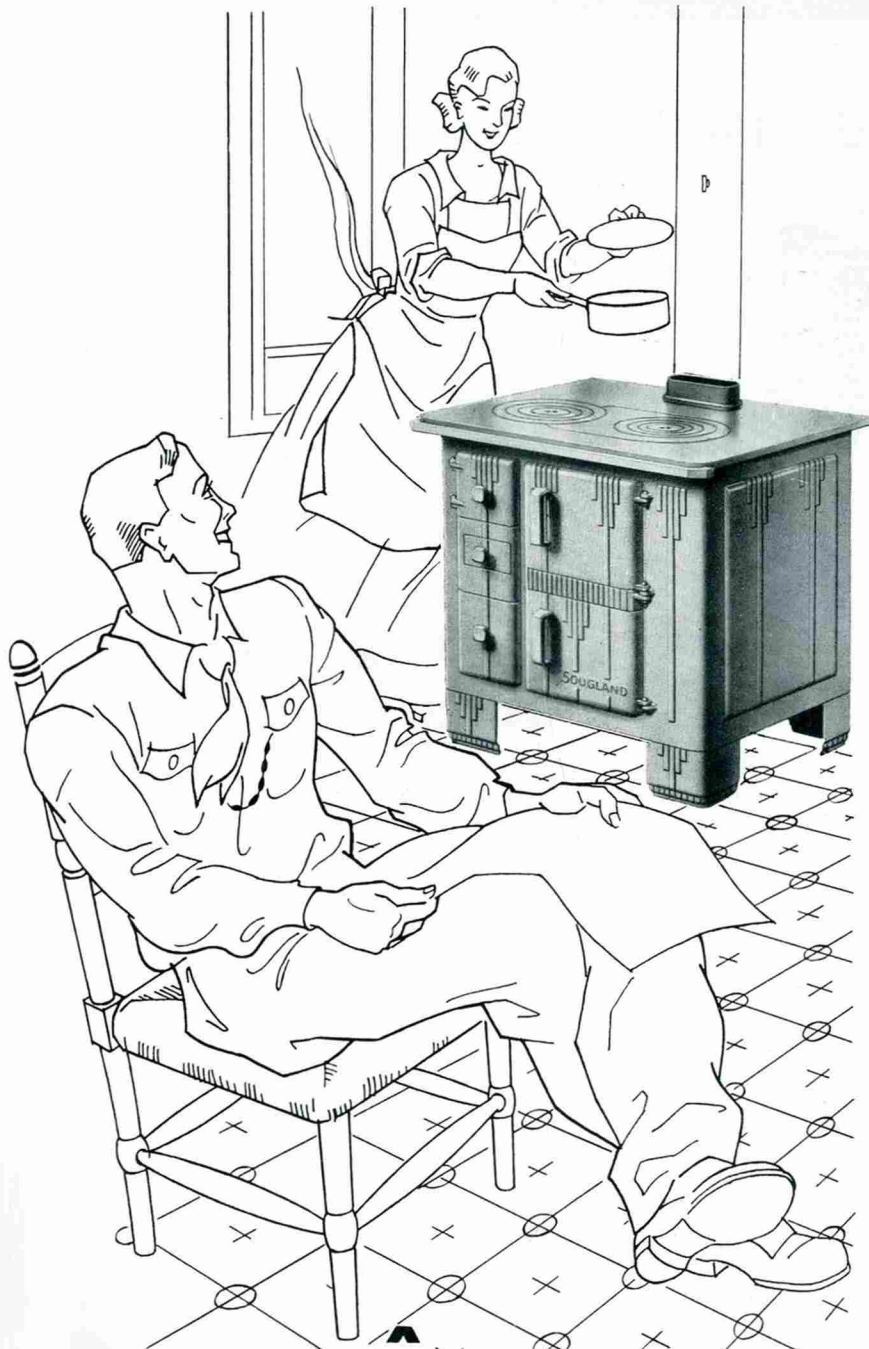
Façon V : Fonte vernie. - **Façon E :** Teinte des émaux : Bleu, Gris, Brun, Aubergine, Vert, Castor, Chamois. Façade et côtés émaillés.

MAJORATIONS

	Nickel	Chrome
Mains courantes ou barre sur façade	15	25
Barre enveloppante	55	70
Paire de chenets fonte	20	

Dessus émaillés voir page 57.

N ^o	DESSUS		Hauteur	FOUR			Contenance de la chaudière	Contour de la buse	Poids approx. avec emballage	P R I X	
	Longueur	Largeur		Largeur	Profondeur	Hauteur				Façon V	Façon E
0815	1050	730	865	350	400	195	12 litres	900	243 kg	950	1150
0816	1150	750	900	400	400	195	14 »	990	282 »	1050	1250



TÔLE & FONTE



MUSEE ULTIMHEAT®
ULTIMHEAT® MUSEUM

FOURNEAUX TOLE ET FONTE

FOURNEAUX ET RÉCHAUDS



FOURNEAUX TRIANGULAIRES TOLE ET FONTE

Foyer à houille - Buse mobile - Dessus fonte brute

N ^{os}	DESSUS			FOUR			Diam. de la buse	Poids approx. avec pieds	P R I X	
	Larg.	Prof.	Haut. avec pieds	Larg.	Prof.	Haut.			Sans pieds	Avec pieds
1	400	375	650	210	380	170	83	23 kg	75	90
2	430	405	650	250	400	170	83	25 "	90	105
3	470	440	650	270	450	180	83	28 "	105	120



FOURNEAUX POTAGERS

Dessus fonte, émaillé vert ou bleu
A deux trous : 1 réchaud carré, 1 réchaud 1/2 économ.
A trois trous : 2 réchauds carrés, 1 réchaud 1/2 économ.

Numéros	Long.	Larg.	Haut.	P R I X	
				Facade tôle Pieds fonte à coulisse	Facade émaillée Pieds fonte Tiroirs à rosace
à 1	550	340	730	56	98
2 trous à 2	630	370	730	65	110
à 3	750	340	730	74	130
3 trous à 4	830	370	730	85	162



RÉCHAUDS JUMELLES

Dessus fonte, émaillé vert ou bleu
1 réchaud carré et 1 réchaud 1/2 économique

Numéros	00	0
Longueur	440	480
Largeur	270	300
Hauteur	300	300
P R I X	38	45



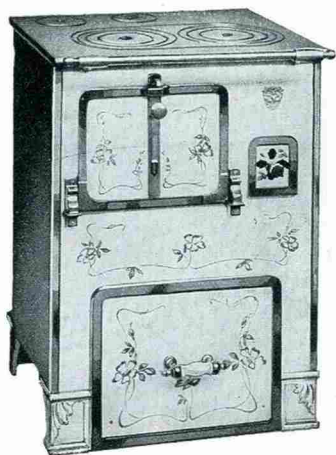
RÉCHAUDS PARISIENS

Corps tôle - Cône et socle fonte

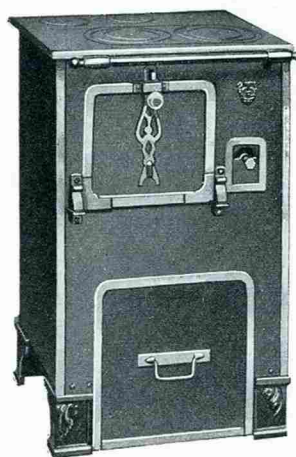
Numéros	Diamètre	P R I X
23	200	17
24	215	18
25	240	20
26	266	22
27	290	25

FOURNEAUX TOLE ET FONTE

FOURNEAUX PARISIENS PETITE SÉRIE



PE-62 (ÉMAILLÉ)



P - 1 (ORDINAIRE)

Four sans retour de flammes. — Coup de feu à deux trous de cuisson. — Avec charbonnier. — Sans chaudière. — Foyer à pot. — Buse mobile sur le dessus : au milieu, sur le côté, et derrière. — Barre sur façade.

PRÉSENTATION

Façade émaillée : Blanc, Bleu, Gris ou Vert (uni, granité ou marbré).

Encadrements nickelés. — Barre sur façade nickelée. — Dessus fonte polie.

MAJORATIONS

Pour côtés émaillés	75
» décors sur façade	25
» décors sur façade et côtés	75
» foyer mixte	30
» chaudière affleurante	35
» panache nickelé	25

Dessus émaillés voir page 57.

Minoration pour livraison sans charbonnier 40

PRÉSENTATION

Façade et côtés en tôle noire. — Encadrements polis. — Barre cuivre sur façade. — Dessus fonte brute.

MAJORATIONS

Pour foyer mixte	25
» chaudière affleurante	35
» panache cuivre	20
» dessus poli	20

Minoration pour livraison sans charbonnier 25

Numéros	DESSUS		Hauteur	F O U R			Diamètre de la buse	Poids approx. avec emballage	PRIX avec étuve ou charbonnier	PRIX avec charbonnier
	Long.	Larg.		Larg.	Prof.	Haut.				
PE - 62	565	470	800	290	430	220	97	92 kg	325	—
P - 1	500	390	800	250	360	215	97	55 »	—	235
P - 2	550	440	800	290	420	220	97	60 »	—	265
P - 3	600	450	800	320	440	220	97	70 »	—	295



FOURNEAUX TOLE ET FONTE

FOURNEAUX PARISIENS MOYENNE SÉRIE



SÉRIE A

Avec charbonnier et un cendrier



SÉRIE B

Avec étuve et deux cendriers dont un trieur

A un four, à étuve ou à charbonnier, avec chaudière en fonte émaillée panache cuivre. — Four à retour de flammes. — Coup de feu à deux trous de cuisson. — Tirage direct à commande sur façade. — Barre cuivre sur façade.

PRÉSENTATION

Façade et côtés en tôle noire. — Encadrements polis. — Dessus fonte brute.

MAJORATIONS

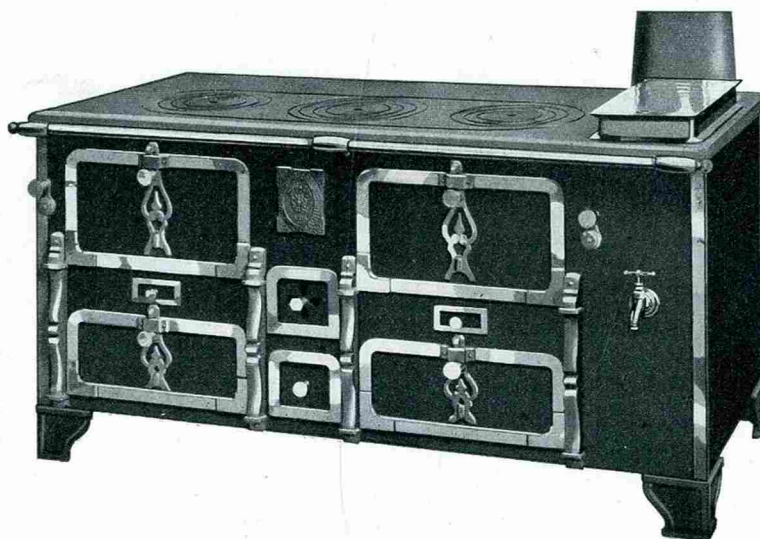
pour dessus poli	
Fourneaux de 600 à 750.	25
Fourneaux de 800 à 900.	35
Fourneaux de 1000 à 1200.	50

Numéros	DESSUS		Hauteur	FOUR			Diamètre de la buse	Contenance de la chaudière	Poids approx. sans emballag.	P R I X	
	Long.	Larg.		Larg.	Prof.	Haut.				Foyer à pot	Foyer mixte
									avec étuve ou charbonn.	avec étuve ou charbonn.	
3	600	480	800	260	440	235	139	7 litres	110 kg	450	475
4	650	520	800	270	470	245	139	7 »	120 »	485	510
5	700	550	800	310	490	245	139	8 »	125 »	520	545
6	750	560	800	310	510	245	139	12 »	130 »	565	590
7	800	580	800	330	530	245	139	12 »	140 »	610	640
8	850	600	800	350	550	245	139	12 »	155 »	660	690
9	900	640	800	370	590	245	139	18 »	175 »	720	750
10	1000	680	800	390	620	245	139	25 »	190 »	780	820
11	1100	700	800	440	640	245	133	25 »	210 »	880	920
12	1200	730	800	490	660	245	153	37 »	230 »	990	1040

Ces fourneaux se font avec chaudière et tuyau à droite ou à gauche. Ils peuvent être livrés sans chaudière avec une minoration de 50 Fr.

FOURNEAUX TOLE ET FONTE

FOURNEAUX PARISIENS GRANDE SÉRIE



A deux fours et deux étuves, avec chaudière en fonte émaillée, panache cuivre. — Four à retour de flammes. — Coup de feu à trois trous de cuisson et, sur demande, à un seul trou. — Deux registres réglant et dirigeant la chaleur. — Deux cendriers dont un trieur. — Barre cuivre sur façade.

PRÉSENTATION

Façade et côtés en tôle noire. — Encadrements polis. — Dessus fonte brute.

MAJORATIONS

Pour charbonnier	60
Pour ceinture	150
Pour dessus poli, fourneaux n ^{os} :	
F-2 et F-3	50
F-4 à F-6	65
F-7 et F-8	90

N ^o	DESSUS		Hauteur	FOURS			Diamètre de la buse	Contenance de la chaudière	Poids approx. sans emballage	PRIX	
	Longueur	Largeur		Largeur	Profondeur	Hauteur				Foyer à pot	Foyer mixte
F-2	1200	700	800	310	510	245	153	18 litres	260 kg	1300	1375
F-3	1300	720	800	340	520	245	160	18 »	275 »	1400	1475
F-4	1400	740	800	370	530	245	160	25 »	298 »	1525	1600
F-5	1500	770	800	400	550	245	160	25 »	347 »	1675	1750
F-6	1600	730	800	440	510	245	160	37 »	350 »	1825	1900
F-7	1800	770	800	500	550	245	160	37 »	390 »	2000	2100
F-8	2000	820	800	590	590	245	160	37 »	440 »	2350	2450

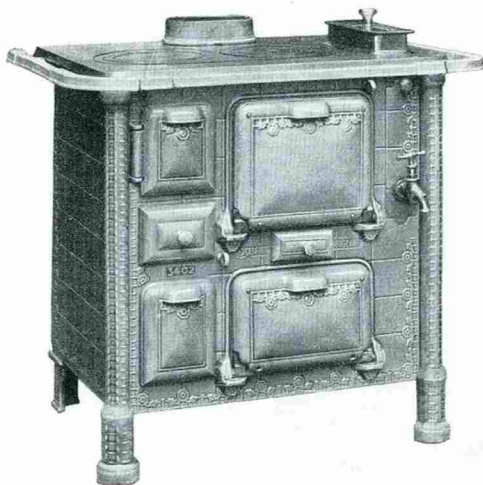
Ces fourneaux se font avec chaudière et tuyau à droite ou à gauche.

Ces prix s'entendent départ usine.

NOUS POUVONS LIVRER SUR DEMANDE DES FOURNEAUX DE TOUTES DIMENSIONS POUR RESTAURANTS, COLLÈGES, CASERNES, ARSENAUX, etc..., NOIRS OU ÉMAILLÉS.

FOURNEAUX TOLE ET FONTE

"EXCELSIOR" ET "CYVA"



Fourneau "EXCELSIOR"



Fourneau "CYVA"

A retour de flammes. — Four à porte équilibrée. — Coup de feu à deux ou quatre trous de cuisson. Chaudière affleurante. — Foyer mixte **réfractaire** à grille abattante. — Etuve. — Buse ovale dessus : au milieu et sur le côté, et derrière. — Registre de tirage direct à commande sur façade. — Tampon de nettoyage et registre modérateur pour l'aspiration des poussières. — Barre sur façade émaillée.

A GRAND FOYER SUR DEMANDE

MAJORATIONS

	Email	Nickel	Chrome
Chaudière à panache	—	25	35
Barre sur façade	—	10	20
Barre enveloppante.	10	45	60

Dessus émaillés voir page 57.

PRÉSENTATION

Façon EN : Façade fonte émaillée, côtés tôle noire. —
Façon E : Façade et côtés fonte émaillée.

Teinte des émaux : Bleu, Gris, Brun, Aubergine, Vert, Castor, Chamois.

Numéros	Désignation	Coup de feu	DESSUS			FOUR			Contenance de la chaudière	Diam. de la buse	Poids approx. avec embal.	PRIX	
			Long.	Larg.	Haut.	Larg.	Prof.	Haut				Façon EN	Façon E
Avec chaudière affleurante													
3400	"Excelsior".	Deux trous	600	460	800	260	310	230	5 litres	139	136 kg	480	560
3402	"Excelsior".	Deux ou quatre trous	735	520	775	280	335	225	5 »	139	159 »	580	660
3404	"Excelsior".	Deux ou quatre trous	830	520	775	330	350	225	8 »	139	173 »	660	770
3405	"Excelsior".	Deux ou quatre trous	930	570	775	375	385	230	12 »	139	189 »	750	870
Sans chaudière													
3402 S. CH.	"Excelsior".	Deux trous	735	505	775	330	340	225	—	139	152 »	520	600
Sans chaudière													
24	"Cyva".	—	640	520	800	300	410	300	—	139	110 »	—	530
26	"Cyva".	—	730	520	800	300	410	300	—	139	125 »	—	580
Avec chaudière affleurante													
36	"Cyva".	—	730	520	800	300	410	300	9 »	139	131 »	»	650
37	"Cyva".	—	820	540	800	390	410	300	9 »	139	143 »	»	700
38	"Cyva".	—	910	540	800	405	410	300	12 »	139	156 »	»	750

Les fourneaux "CYVA" et "EXCELSIOR" 3400 et 3402 SCH ne se livrent que : foyer à gauche.

Les fourneaux "EXCELSIOR" 3402 - 3404 - 3405 se livrent : foyer à gauche ou à droite.



TÔLE



CUISINIÈRES TOLE ÉMAILLÉE



" MARINE "

Tôle émaillée : blanc, bleu, gris vert (uni, granité ou marbré). — A foyer mixte, sans chaudière, sans charbonnier, avec ou sans étuve. — Coup de feu à deux trous de cuisson. — Barre sur façade nickelée. — Encadrements des portes nickelés. — Colonnes et pieds émaillés.

SÉRIE E

Tôle émaillée : blanc, bleu, gris ou vert (uni, granité ou marbré). — A foyer à pot ou mixte, réfractaire, sans chaudière, sans étuve, sans charbonnier. — Coup de feu à deux trous de cuisson. — A retour de flammes. — Tirage direct à commande sur façade. — Buse sur le dessus : au milieu et derrière. — Barre sur façade nickelée. — Encadrements des portes nickelés. — Colonnes et pieds émaillés.

" MARINETTE "

Tôle émaillée : blanc, bleu, gris ou vert (uni, granité ou marbré). — Foyer mixte, sans chaudière, sans étuve, sans charbonnier. — Coup de feu à deux trous de cuisson. — Barre sur façade nickelée. — Encadrements des portes, colonnes et pieds nickelés.

MAJORATIONS

	sans étuve	avec étuve
Décors sur façade	20	30
Décors sur façade et côtés	60	90
Barre sur façade chromée	10	10
Barre enveloppante nickelée	30	30
Barre enveloppante chromée	50	50
Encadrements chromés	25	45

MAJORATIONS

Décors sur façade	25
Décors sur façade et côtés	75
Barre sur façade chromée	10
Barre enveloppante nickelée	30
Barre enveloppante chromée	50
Encadrements chromés	25

MAJORATIONS

Décors sur façade	20
Décors sur façade et côtés	60
Barre sur façade chromée	10
Barre enveloppante nickelée	30
Barre enveloppante chromée	50
Garnitures chromées	50

Majorations pour dessus émaillés voir page 57

N ^o	Désignations	DESSUS			FOUR			Diamètre de la buse	Poids approx. avec emballage	PRIX	
		Long.	Larg.	Haut.	Larg.	Prof.	Haut.			sans étuve	avec étuve
3	" Marine "	640	490	750	255	410	200	97	94 kg	400	525
4	" Marine "	680	500	750	290	420	205	111	100 »	450	600
5	Série E	700	550	740	260	370	205	139	121 »	500	—
6	Série E	750	550	740	290	370	205	139	124 »	525	—
7	Série E	800	550	740	340	370	205	139	130 »	550	—
»	" Marinette "	585	440	730	255	390	200	97	80 »	375	—

CUISINIÈRES TOLE ÉMAILLÉE

GENRE NORD



A retour de flammes. — Foyer à houille, à pot "mineur" ou mixte. — Porte mica ou grillagée au foyer. — Buse ovale sur le dessus : au milieu, et derrière. — Encadrements des portes, colonnes, cornières et galeries nickelées, unies ou ornées. — Tirage direct à commande sur façade. — Barre sur façade nickelée.

PRÉSENTATION

Façon E : Façade et côtés émaillés.

Teinte des émaux : Blanc, Bleu, Gris ou Vert (uni, granité ou marbré).

MAJORATIONS

	1 Four	2 Fours
Barre sur façade chromée	10	15
Barre enveloppante nickelée	35	35
Barre enveloppante chromée	50	50
Garnitures chromées.	70	100
Panache chromé	10	10
Décors sur façade.	35	60
Décors sur façade et côtés.	85	110

Dessus émaillés voir page 57.

Désignation	DESSUS		Haut.	FOUR			Contenance de la chaudière	Diamètre de la buse	Poids approx. avec emballage	PRIX	
	Long.	Larg.		Larg.	Prof.	Haut.				avec chaudière à panache	sans chaudière
A un four Coup de feu à deux trous de cuisson	750	590	830	300	430	240	8 litres	139	167 kg	900	860
	800	590	830	330	440	240	12 »	139	174 «	950	900
	900	600	830	365	440	240	12 »	139	191 »	1025	975
	1.000	600	830	415	440	240	12 »	139	208 »	1125	1075
A deux fours Coup de feu à trois trous de cuisson	1.150	690	830	330	520	240	12 »	139	265 »	1550	1500
	1.300	690	830	415	520	240	12 »	139	310 »	1750	1700

Les cuisinières à un four sont livrées avec foyer à droite ou à gauche et à corps étroit
Majoration pour corps profond 70

Les cuisinières à deux fours sont livrées à corps profond.

CUISINIÈRES TOLE ÉMAILLÉE

"NOVALBA"



Coup de feu à deux trous de cuisson pour cuisinières à un four (porte équilibrée). — Coup de feu à trois trous de cuisson pour cuisinières à deux fours (portes équilibrées). — Foyer universel à grille abattante ou foyer à pot "mineur" grille devant ou foyer à "pot "mineur" fermé. Contre-porte et étagère de four émail granité.

Porte au foyer à mica ouvrante, nickelée ou émaillée, ou porte abattante pleine émaillée. — Buse ovale sur le dessus : au milieu et sur le côté, et derrière. — Tirage direct à commande sur façade. — Registre modérateur pour le nettoyage et l'aspiration des poussières. — Barre sur façade nickelée.

MAJORATIONS

	Nickel	Chrome
Chaudière à panache	25	35
Barre sur façade.	—	10
Barre enveloppante.	35	50
Pieds.	25	35
Garnitures chromées : cuisinière à un four		45
Garnitures chromées : cuisinière à deux fours.		55
Décors sur façade : cuisinière à un four		35
> cuisinière à deux fours.		60
Décors sur façade et côtés : cuisinière à un four.		85
> cuisinière à deux fours.		110

Dessus émaillés voir page 57

CUISINIÈRES TOLE ÉMAILLÉE

" NOVALBA "



Sous la désignation "M" placée après le numéro de la "Novalba", nous livrons cette cuisinière à "Pot mineur" qui est un foyer conique à houille, avec une minoration.

PRÉSENTATION

Façon E : Colonnes et cadres nickelés.
Pieds émaillés. — Façade et côtés émaillés.

Teinte des émaux : Blanc, Bleu, Gris, Vert (uni, granité ou marbré).

Numéros	DESSUS		Hauteur	FOUR			Contenance de la chaudière	Diamètre de la buse	Poids approximatif avec emballage	P R I X Façon E
	Long.	Larg.		Larg.	Prof.	Haut.				
Cuisinières à un four, chaudière affleurante, à retour de flammes. Foyer à gauche (à droite sur demande)										
75	730	520	800	305	400	275	9 litres	139	120 kg	675
85	820	540	800	390	400	275	9 >	139	130 >	740
95	910	540	800	390	400	275	12 >	139	140 >	840
Cuisinières à un four, sans chaudière, à retour de flammes. Foyer à gauche										
65 S. CH.	640	520	800	305	400	275	—	139	95 >	580
75 S. CH.	730	520	800	390	400	275	—	139	103 >	625
85 S. CH.	820	540	800	390	400	275	—	139	113 >	690
Cuisinière à deux fours, sans chaudière, à retour de flammes										
105	1.030	620	800	305	400	275	—	139	152 >	875
Cuisinière belge à deux fours à pot boule, sans chaudière, sans retour de flammes										
105 B	1.030	620	800	305	400	275	—	139	152 >	820
Minorations : Cuisinières livrées avec colonnes émail.										20
Cuisinières livrées avec foyer pot mineur (Sauf cuisinière 105 B).										15

CUISINIÈRES

CARREAUX CÉRAMIQUES



A retour de flammes. — Porte à mica au foyer. — Etuve. — Buse ovale sur le dessus : au milieu, et derrière. — Tirage direct à commande sur façade. — Barre sur façade nickelée. — Les cuisinières à un four sont livrées avec foyer à droite ou à gauche. — Tarif des dossiers pour cuisinières à carreaux céramiques page 61.

Nous pouvons, sur demande, fournir des cuisinières à carreaux céramiques de types français, belge ou alsacien aux dimensions désirées par la Clientèle, de 0 m 70 à 1 m 70.

PRÉSENTATION

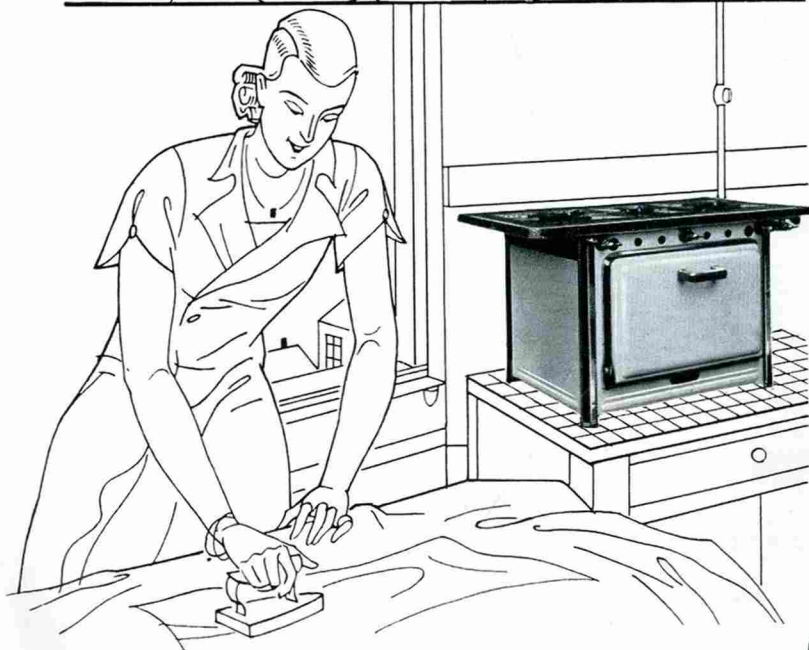
Encadrements des portes, colonnes, cornières, galerie et pieds nickelés.

MAJORATIONS

	Cuisinières	
	1 four	2 fours
Barre sur façade chromée	10	15
Barre enveloppante nickelée	35	35
» » chromée	50	50
Garnitures chromées	70	100
Panache chromé	10	10
Garnitures forme "Nord" nickelées.	100	120

Dessus émaillés voir page 57.

Nombre de carreaux			DESSUS		FOUR				Contenance de la chaudière	Diamètre de la buse	Poids approx. avec emball.	P R I X			
Façade	Profond.	Hauteur	Long.	Larg.	Haut.	Largeur		Prof.				Haut	avec chaudière à panache		sans chaudière
						avec chaudière	sans chaudière								
Cuisinières à un four, avec retour de flammes, à deux trous de cuisson															
7	4	7	780	540	800	300	300	280	230	4 l.	139	130 kg	1140	1090	} Sans carreaux de séparation entre foyer et four
8	5	7	860	620	800	300	300	360	230	6 l. 40	139	159 >	1275	1215	
9	5	7	950	620	800	380	380	360	230	10 l. 20	139	175 >	1370	1300	
10	5	7	1030	620	800	300	380	360	230	10 l. 20	139	191 >	1470	1400	} Avec carreaux de séparation entre foyer et four
11	5	7	1120	620	800	380	460	360	230	10 l. 20	139	172 >	1580	1510	
Cuisinière à deux fours, sans retour de flammes, à trois trous de cuisson															
10	5	7	1030	620	800	—	300	460	230	—	139	175 kg	—	1435	} Sans carreaux de séparation entre foyer et four
Cuisinière à deux fours, avec retour de flammes, à trois trous de cuisson															
14	7	7	1370	730	800	—	380	500	230	—	160	242 kg	—	1955	



GAZ

RÉCHAUDS "VIGA" EN FONTE



N° I - N° 0



N° II - N° 00

Dessus à grilles affleurantes et réversibles, brûleurs " pipe " économiques, à flammes horizontales, plat de propreté granité à chaque brûleur pour les Viga I et II, les Viga 0 et 00 étant livrés sans plat de propreté.

PRÉSENTATION

Façon V : Fonte vernie. -
Façon E : Fonte émaillée.

Teinte des émaux : Bleu,
Gris, Brun, Aubergine, Vert,
Castor, Chamois, Granité.

N°1	Dimensions			Poids approxim. emballé	P R I X	
	Long.	Larg.	Haut.		Façon V	Façon E
0	270	290	90	5 kg	45	55
00	510	290	90	8 » 500	78	95
I	350	360	100	8 »	60	75
II	620	360	100	13 »	105	130

RÉCHAUD "MONOREX" EN TOLE ÉMAILLÉE



Dessus présentant 3 trous de cuisson avec rondelles et tampons, brûleur " pipe " double. — Plat de propreté.

PRÉSENTATION

Façon E : Dessus granité. -
Rondelles et tampons polis. -
Garnitures nickelées.

Façade et côtés émaillés, Blanc,
Bleu, Gris, Vert. (uni, granité
ou marbré).

Désignation	Dimensions			Poids approxim. emballé	PRIX
	Long.	Larg.	Haut.		Façon E
"Monorex"	510	490	150	23 kg	325
Majoration pour garnitures chromées					15

G A Z

RÉCHAUD-FOUR ET CUISINIÈRES, EN TOLE ÉMAILLÉE



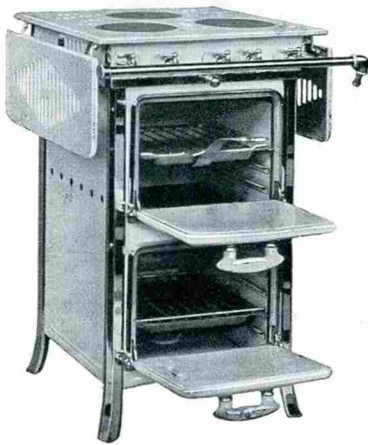
RÉCHAUD - FOUR " MIREX "

Dessus granité avec grilles affleurantes et réversibles, brûleurs "pipe" économiques, à flammes horizontales, plat de propreté granité à chaque brûleur. — Four émaillé calorifugé à circulation de gaz chauds muni d'un brûleur supérieur fixe pour la grillade et d'un brûleur inférieur pour la pâtisserie.



CUISINIÈRE " FIREX "

Dessus granité avec grilles affleurantes et réversibles, brûleurs "pipe" économiques, à flammes horizontales, plat de propreté granité à chaque brûleur. — Four émaillé calorifugé à circulation de gaz chauds muni d'un brûleur supérieur fixe pour la grillade et d'un brûleur inférieur pour la pâtisserie.



CUISINIÈRE " PERFEX "

Dessus présentant 3 trous de cuisson avec rondelles et tampons, brûleurs "pipe" doubles. — Plat de propreté. — Brûleur de four réversible avec plaques rayonnantes pour la grillade. — Avec ou sans tablettes pliantes. — Intérieur des fours émaillé. — Portes équilibrées.

PRÉSENTATION

Façon E : Mirex-Firex dessus granité, façade et côtés émaillés, garnitures nickelées. — Perfex dessus granité, rondelles et tampons polis, façade et côtés émaillés, garnitures nickelées.

Teinte des émaux : Blanc, Bleu, Gris, Vert (uni, granité ou marbré).

MAJORATION

	Mirex	Firex	Perfex
Tablettes émaillées	>	>	70
Décors sur façade.	15	15	30
Décors sur façade et côtés.	45	45	60
Garnitures chromées.	20	30	40

Désignation	DESSUS				Hauteur	FOURS			Poids approxim. emballé	PRIX Façon E
	Longueur tablettes repliées	Longueur tablettes développ.	Longueur sans tablettes	Largeur		Largeur	Profondeur	Hauteur		
" Mirex "	—	—	730	400	410	360	350	230	54 kg	475
" Firex "	—	—	730	400	800	360	350	230	63 »	560
" Perfex "	650	910	510	490	800	300	350	210	104 »	850

GAZ



CUISINIÈRE "QUADREX"

Dessus à 4 trous de cuisson. — Grilles affleurantes. — Brûleurs "pipe" économiques à flammes horizontales. — Brûleur des fours réversible avec plaques rayonnantes pour la grillade. — Avec ou sans tablettes repliantes. — Plats de propreté. — Intérieur des fours émaillé. — Portes équilibrées.

CUISINIÈRE "STAR"

Type américain, en tôle émaillée constituée par le corps de la "PERFEX" accolé au réchaud "MONOREX". — Avec ou sans dossier à étagère et égouttoir.



PRÉSENTATION

Façon E : Dessus granité. Garnitures nickelées. — Façade et côtés émaillés. Quadrex : Grilles et brûleurs émaillés. Star : rondelles et tampons polis, brûleurs émaillés.

Teinte des émaux : Blanc, Bleu, Gris, Vert (uni, granité ou marbré).

MAJORATIONS

	Quadrex	Star
Garnitures chromées	40	75
Tablettes émaillées	70	35
Décor aux portes	30	30
Décor façade et côtés	60	60
Dossier à étagère émaillé	—	110

Désignation	DESSUS				Hauteur	FOURS			Poids approx. emballé	PRIX façon E sans tablettes
	Longueur tablettes repliées	Longueur tablettes développ.	Longueur sans tablettes	Largeur		Largeur	Profondeur	Hauteur		
"Quadrex"	622	988	562	562	840	360	430	230	105 kg	1140
"Star"	1000	1130	925	490	1140	300	350	210	130 €	1900

G A Z

CUISINIÈRE MIXTE AU GAZ ET AU CHARBON, EN TOLE ÉMAILLÉE



SÉRIE 1131 - 1132 - 1133

Foyer mixte houille et bois. — Four et étuve chauffés par le foyer mixte. — Porte au foyer et 2 cendriers. — 2 trous de cuisson au charbon. — Four et étuve chauffés au gaz. — Avec ou sans chaudière. — Barre enveloppante nickelée. — 2 trous de cuisson ronds et un rectangulaire au gaz.

B R U L E U R S :

2 brûleurs réversibles pour les fours à gaz.
 1 brûleur pour la chaudière (lorsque la cuisinière comporte une chaudière).
 2 brûleurs simples pour les trous de cuisson des cuisinières N° **1131**
 2 brûleurs doubles pour les trous de cuisson des cuisinières N° **1132**
 1 brûleur simple et 1 double pour les trous de cuisson des cuisinières N° **1133**

PRÉSENTATION

Façon E : Façade et côtés émaillés.
Garnitures, colonnes et pieds nickelés.

Teinte des émaux : Blanc, Bleu,
Gris, Vert. (Uni, granité ou marbré).

MAJORATIONS

Décor sur façade	60
Décor sur façade et côtés	110
Garnitures chromées	80
Barre enveloppante chromée	20

N°	DESSUS		Hauteur	FOURS			Conten. de la chaudière	Diamètre de la buse	Poids approx. avec emballage	P R I X	
	Longueur	Largeur		Largeur	Profondeur	Hauteur				Façon E à chaudière affleur. et brûleur suppl.	Façon E sans chaudière
1131 1132 1133	1.100	580	800	305	410	225	8 litres	139	204 kg	1850	1620

GAZ BUTANE

RÉCHAUDS ET CUISINIÈRE AU GAZ BUTANE



"VIGA" I et 0



"VIGA" II et 00

Dessus à grilles affleurantes et réversibles, brûleurs "pipe" économiques, à flammes horizontales, plat de propreté granité à chaque brûleur pour les "Viga" I et II, les "Viga" 0 et 00 étant livrés sans plats de propreté.

PRÉSENTATION

Façon V : Fonte vernie.
Façon E : Fonte émaillée.

Teinte des émaux : Bleu, Gris, Brun, Aubergine, Vert, Castor, Chamois.

Numéros	Dimensions			Poids approx. emballé	P R I X	
	Long.	Larg.	Haut.		Façon V	Façon E
0	270	290	90	5 kg	50	60
00	510	290	90	8 » 500	86	105
I	350	360	100	8 »	66	83
II	620	360	100	13 »	116	145

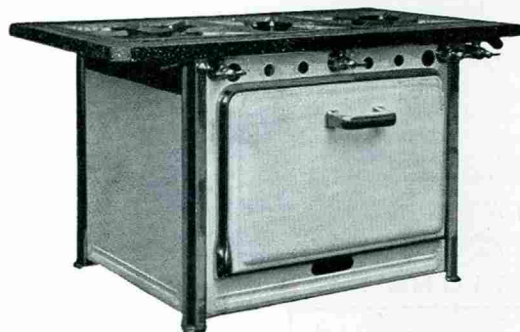
MAJORATIONS

Décors sur façade	15
Décors sur façade et côtés	45
Garnitures chromées.	Mirex 20, Firex 30

PRÉSENTATION

Façon E : Façade et côtés émaillés garnitures nickelées.

Teinte des émaux : Blanc, Bleu, Gris, Vert (uni, granité ou marbré).



RÉCHAUD-FOUR "MIREX"



CUISINIÈRE "FIREX"

Dessus granité avec grilles affleurantes et réversibles, brûleurs "pipe" économiques, à flammes horizontales, plat de propreté granité à chaque brûleur. — Four émaillé, calorifugé, à circulation de gaz chauds, muni d'un brûleur supérieur fixe pour la grillade et d'un brûleur inférieur pour la pâtisserie.

Désignation	DESSUS		Hauteur	FOURS			Poids approx. emballé	P R I X	
	Longueur	Largeur		Largeur	Profondeur	Hauteur		Façon E	
"Mirex"	730	400	410	360	350	230	54 kg	525	
"Firex"	730	400	800	360	350	230	63 »	615	

LES ÉMAUX SUR TÔLE



CUISINIÈRE "NOVALBA"
sans chaudière.
Émail Vert, décor Faisans.



CUISINIÈRE "NOVALBA"
avec chaudière.
Émail Bleu.



CUISINIÈRE A GAZ "FIREX"
Émail granité Bleu.



CUISINIÈRE "NOVALBA"
avec chaudière.
Émail Gris.



CUISINIÈRE GENRE NORD
à deux fours.
Émail Blanc.

LES ÉMAUX SUR FONTE



CUISINIÈRE "CULINOR" - N° 6238
Émail Castor.



CUISINIÈRE "VALENCIA" - N° 4242
Émail Aubergine.



CUISINIÈRE "ARVOR" - N° 78-80
Émail Chamois.



CUISINIÈRE "CAMPAGNE" - N° 30-95
Émail Gris.



CHEMINÉE "SENORA"
Émail Brun.



Calorifère "OURAL"
Émail Bleu.



POÊLE MIXTE "BORÉAL"
Émail Vert.

TYPES DE DÉCORS



Décor en médaillon
PAYSAGE CLAIR DE LUNE

LISTE DES DÉCORS DES CUISINIÈRES ET APPAREILS SOUGLAND



Décor
PAYSAGE " OPALINE "



Décor en médaillon
ROSES " OPALINE "

Paysage " Opaline "
Roses " Opaline "
Paysage Clair de lune
Paysage sous émail céramique
Paysage d'hiver
Pensées avec oiseaux
Roses en guirlande



Décor en losange
PAYSAGE D'HIVER



Décor : ROSES

Capucines
Chardons
Églantines
Clématites
Tulipes
Diclytras
Roses
Roses thé
Iris
Glycines

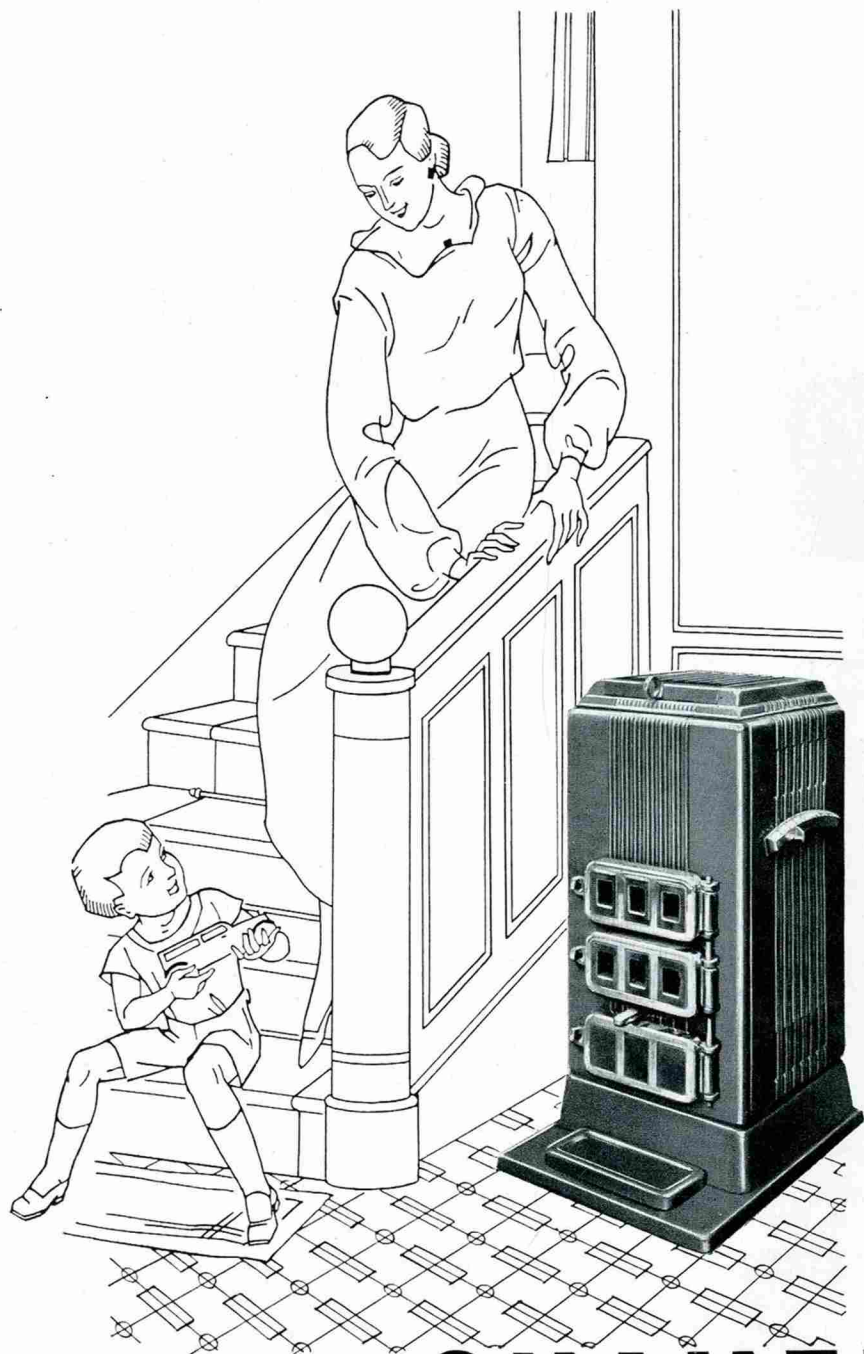


Décor : ROSES THÉ

Marguerites des prés
Fleurettes
Faisans



Décor
ROSES EN GUIRLANDE



CHAUFFAGE

CHEMINÉES



“ SENORA ”

Étudiée spécialement pour fonctionnement au grain d'anhracite et Carbolux 10/20. — Brûle également les charbons anthraciteux, les cokes de gaz et les charbons maigres en général. — Entièrement en fonte, à feu visible et continu ayant la particularité de présenter un dessus pouvant servir à la cuisson des aliments. — Fermeture hermétique, grande sensibilité de réglage, descendrage facile en marche par grilles oscillantes. — Buse à trois positions : dessus et derrière (haute et basse).

PRÉSENTATION

Façon E : Trois faces et plateau de parquet émaillés.

Teinte des émaux : Bleu, Gris, Brun, Aubergine, Vert, Castor, Chamois.



“ VOSGIENNE ”

Entièrement en fonte, à un ou deux étages. — Grand foyer à houille ou à bois avec porte à droite ou à gauche. — 1 ou 2 grands fours avec 2 trous de chauffage. — Galerie fonte. — Buse dessus ou derrière.

PRÉSENTATION

Façon V : Fonte vernie. —
Façon E : Fonte émaillée.
Façon D : Façon E avec décors.

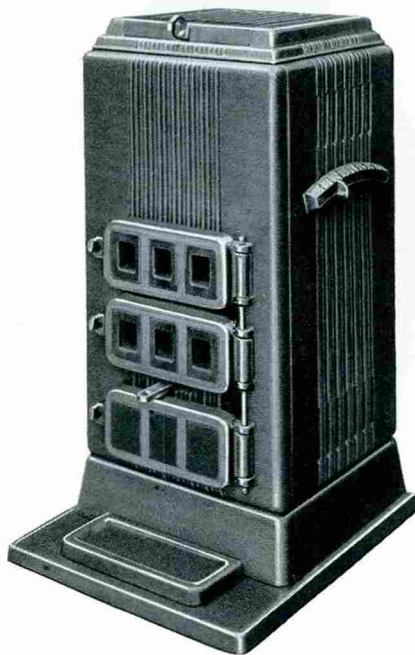
Teinte des émaux : Bleu, Gris, Brun, Aubergine, Vert, Castor, Chamois.

N ^o	Désignation	Hauteur	Largeur	Profon.	FOUR		Diamètre de la buse	Distance du sol au-dessus de la buse	Cube chauffé	Poids approxim. emballé	P R I X		
					Largeur	Hauteur					Façon V	Façon E	Façon D
—	“ Senora ”.	770	450	300	—	—	90	—	125 m ³	111 kg	—	450	—
	Majoration pour derrière émaillé											25	
	Minoration pour livraison sans plateau											50	
					A un étage								
0228	“ Vosgienne ”.	1000	700	450	470	280	139	835	200 m ³	148 kg	475	675	765
					A deux étages								
0248	“ Vosgienne ”.	1420	700	450	470	280	139	1200	250 >	205 >	725	975	1125

CALORIFÈRES

" O U R A L "

A feu continu et à récupération



Cette série de Calorifères, genre américain, est particulièrement remarquable par : son étanchéité parfaite, — le brassage et le renouvellement d'air chaud très actifs — son fonctionnement économique et hygiénique — son réglage très sensible donnant exactement l'allure de chauffe désirée. Brûle spécialement les grains d'antracite 10/20, grésillons de coke, grains Carbolux 10/20 et tous charbons maigres ou quart gras.

MINORATIONS

Numéros	70	80	95
Appareils livrés sans plateau de parquet :			
Façon V	36	38	42
Façon E	48	50	55

PRÉSENTATION

Façon V : Fonte vernie, plateau de parquet fonte vernie, garnitures nickelées.

Façon E : Entièrement émaillé, plateau de parquet émaillé, garnitures nickelées.

Teinte des émaux : Noir, Bleu, Gris, Brun, Aubergine, Vert, Castor, Chamois.

N°	Hauteur	Corps		Plateau de parquet		Capacité de chauffe	Poids approx. avec emballage	PRIX	
		Largeur	Profondeur	Largeur	Profondeur			Façon V	Façon E
70	720	335	315	395	485	100 m ³	112 kg	475	575
80	820	380	350	435	520	175 »	142 »	575	705
95	950	400	400	460	560	250 »	186 »	725	895

CALORIFÈRES RONDS



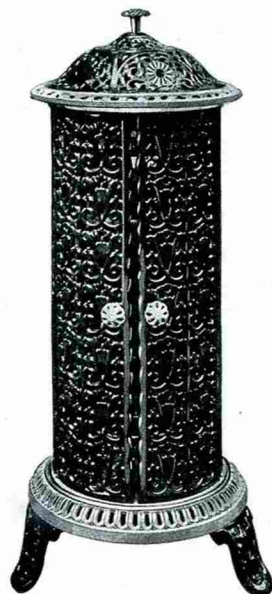
PETIT MODÈLE

en fonte vernie ordinaire. — Foyer cannelé, à pieds, à buse derrière, à registre circulaire pour régler le tirage.



GRAND MODÈLE

en fonte vernie ordinaire ou émaillée. — Foyer à cloche, à pieds, enveloppe en fonte ajourée avec portes, buse dessus ou derrière.



MODÈLE "NORD"

en fonte vernie ordinaire ou émaillée. — Foyer cylindrique à usage de coke, anthracite, charbons maigres et charbons domestiques, comportant un cendrier mobile à la partie inférieure. — Ce foyer est placé dans une enveloppe en fonte ajourée permettant une circulation d'air active. — Couverture. — Buse ronde derrière.

PRÉSENTATION

Teinte des émaux : Noir, Bleu, Gris, Brun, Aubergine, Vert, Castor, Chamois.

Numéros	Désignation	Hauteur sans bouton	Hauteur avec pieds	Diamètre du dessus	Diamètre du socle	Diamètre du fût	Diamètre de la buse	Cube chauffé	Poids approxim. emballé	P R I X	
										Fonte ordinaire	Fonte émaillée
50	Petit modèle . . .	620	—	225	300	—	90	25 m ³	21 kg	82	—
51	Petit modèle . . .	650	—	230	320	—	97	50 »	23 »	90	—
52	Petit modèle . . .	700	—	245	340	—	97	75 »	27 »	100	—
0114 bis	Grand modèle . . .	—	725	330	365	230	97	100 »	49 »	160	240
0116	Grand modèle . . .	—	875	370	455	290	97	200 »	69 »	245	355
0118	Grand modèle . . .	—	1020	500	550	380	104	300 »	102 »	340	475
092	Modèle "Nord" . . .	—	700	—	280	240	83	100 »	37 »	150	220
093	Modèle "Nord" . . .	—	750	—	305	265	90	175 »	39 »	160	230
094	Modèle "Nord" . . .	—	800	—	330	280	90	250 »	41 »	165	240
396	Modèle "Nord" . . .	—	900	—	350	270	90	100 »	45 »	170	245
397	Modèle "Nord" . . .	—	940	—	380	300	90	200 »	53 »	185	260
398	Modèle "Nord" . . .	—	980	—	410	330	90	300 »	61 »	210	300

CALORIFÈRES HYGIÉNIQUES



GENRE "TORTUE"

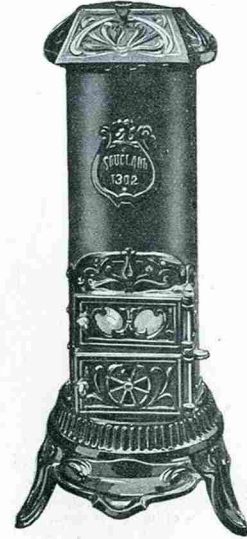
A combustion lente et continue. Fût en tôle, garni de briques réfractaires. Ces calorifères brûlent le coke, l'anhracite, les charbons maigres et le bois. Le réglage s'obtient en agissant sur la porte du bas qui peut coulisser. Buse dessus et derrière.

Ces appareils peuvent se livrer, sous les n° 600 à 607, avec une buse derrière seulement et un grand tampon de chargement se prêtant mieux à l'emploi du bois.



" MODERNE "

Fût en tôle, garni de briques réfractaires. Feu visible. Ces calorifères brûlent le coke, la houille, l'anhracite et leur grande porte de chargement permet l'utilisation du bois. Portes à joints hermétiques. Réglage par la vis de la porte à mica. Socle et chapiteau en fonte avec couvercle plat. Buse derrière, haute ou basse à volonté.



" SARROIS "

Fût en tôle garni de briques réfractaires. Feu visible. Ces calorifères brûlent le coke, l'anhracite, la houille et le bois. Socle et chapiteau fonte. Porte de façade en deux parties. Grille pivotante. Double réglage. Dessus plat ou dessus cloche type hollandais. Buse derrière haute.

PRÉSENTATION

Teinte des émaux : Noir, Bleu, Gris, Brun, Aubergine, Vert, Castor, Chamois.

N°	Désignation	Haut.	Diam. du fût	Diam. du socle	Diam. du dessus	Diam. de la buse	Distance du sol au dessus de la buse	Distance au dessus de la buse basse	Cube chauffé	Poids approx. emballé	P R I X		
											Partie fonte non émaillée	Partie fonte émaillée	Entièrement émaillée
300	Genre "Tortue"	520	210	280	270	83	505	—	50 m ³	27 kg	75	125	—
301	Genre "Tortue"	370	210	285	270	83	550	—	75 »	28 »	95	145	—
302	Genre "Tortue"	615	215	295	280	83	595	—	100 »	33 »	105	160	—
303	Genre "Tortue"	660	225	310	290	90	655	—	125 »	37 »	115	175	—
304	Genre "Tortue"	710	240	325	300	90	700	—	150 »	39 »	125	185	—
305	Genre "Tortue"	770	245	340	310	90	745	—	175 »	45 »	140	205	—
306	Genre "Tortue"	840	300	405	370	111	820	—	200 »	52 »	170	235	—
307	Genre "Tortue"	1000	300	405	370	111	980	—	225 »	54 »	205	270	—
340	"Moderne"	720	200	295	280	90	—	405	75 »	39 »	160	250	285
341	"Moderne"	780	215	305	300	90	—	435	100 »	46 »	175	270	310
342	"Moderne"	840	240	330	320	97	—	460	150 »	53 »	195	295	340
343	"Moderne"	940	295	400	390	97	—	460	225 »	74 »	225	330	380
344	"Moderne"	1000	335	445	410	111	—	485	300 »	82 »	265	375	430
345	"Moderne"	1130	375	500	465	118	—	525	400 »	114 »	315	435	495
1300	"Sarrois"	720	220	290	290	97	710	—	60 »	33 »	120	215	250
1301	"Sarrois"	790	220	290	290	97	780	—	80 »	36 »	140	240	280
1302	"Sarrois"	850	220	290	290	97	840	—	100 »	41 »	160	265	310



CALORIFÈRES



" EUREKA "

A feu visible et continu

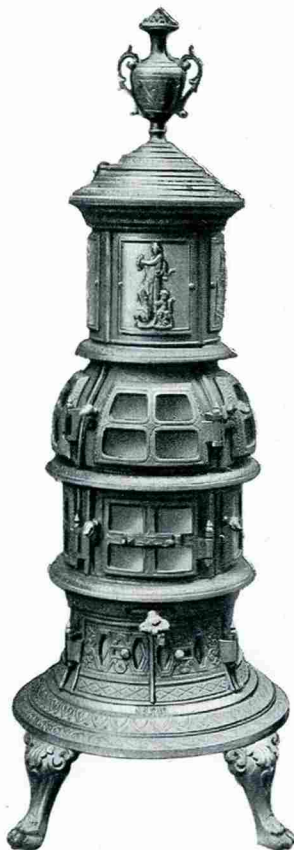
Fût en tôle garni de briques réfractaires et entouré d'une cuve en fonte ajourée permettant une circulation d'air active. — A usage de coke, anthracite et houille maigre. — Grille de fond pivotante en deux parties glissant l'une sur l'autre, se manœuvrant au moyen d'un anneau en façade. — Porte à mica et porte de chargement à joints d'amiante. — Bouchon à vis permettant le réglage sur la porte du cendrier. — Dessus plat ou dessus cloche. — Buse derrière haute et basse, et en outre, buse dessus pour les numéros bis.

PRÉSENTATION

Façon V : Fonte vernie. — **Teinte des émaux** : Noir, Bleu, Gris, Brun, Aubergine, Vert, Castor, Chamois.
Façon E : Fonte émaillée, 4 faces. — **Façon D** : Façon E, avec panneaux en tôle décorée.

MAJORATIONS

Numéros		Poli ciré
1139	" Américain "	100
1140	" Américain "	105
1141	" Américain "	110
1142	" Américain "	120
1144	" Américain "	130



" AMÉRICAIN "

En Fonte, à feu visible et continu

A usage d'anthracite, coke de gaz, menu coke industriel et charbons très maigres. — Se recharge matin et soir, convient parfaitement pour les écoles, hospices, églises, cafés, magasins, vestibules, salles de réunions, etc. Se livre indifféremment avec urne ou avec saturateur.

N ^o	Désignation	Hauteur totale	Longueur du socle	Diamètre fût tôle	Diamètre intérieur foyer	Hauteur du fût	Distance du sol au-dessus de la buse basse	Diamètre de la buse	Cube chauffé	Poids approx. emballé	P R I X		
											Façon V	Façon E	Façon D
avec bouton													
489	" Eureka "	700	370	210	170	380	400	90	75 m3	69 kg	236	320	360
491	" Eureka "	780	390	230	180	430	425	90	100 >	74 >	260	365	405
493	" Eureka "	865	420	260	210	490	440	90	125 >	94 >	288	420	460
495	" Eureka "	960	460	300	250	580	465	90	175 >	104 >	320	465	505
495 bis	" Eureka "	1000	460	300	250	580	465	90	225 >	108 >	406	555	605
497	" Eureka "	1050	490	325	260	640	520	104	250 >	130 >	445	615	665
497 bis	" Eureka "	1090	490	325	260	640	520	104	275 >	138 >	538	710	760
499	" Eureka "	1110	530	350	290	700	560	104	300 >	148 >	585	780	830
499 bis	" Eureka "	1160	530	350	290	700	560	104	325 >	162 >	680	875	925
avec urne													
Dépense approx. d'anthrac. en 24 h.													
1139	" Américain "	1350	14 kg	—	—	—	—	111	250 >	78 >	495	635	
1140	" Américain "	1400	16 >	—	—	—	—	111	300 >	88 >	510	665	
1141	" Américain "	1450	18 >	—	—	—	—	111	400 >	99 >	550	720	
1142	" Américain "	1500	20 >	—	—	—	—	111	700 >	117 >	595	780	
1144	" Américain "	1650	25 >	—	—	—	—	111	1200 >	158 >	695	895	
P R I X à urne ou à saturateur													
Fonte ordinaire appliquées et access. nickelés													
Façon nickelée													

CALORIFÈRES



" D. S. F. "

A feu visible et continu

Fût en tôle forte garni de briques réfractaires, placé dans une enveloppe en fonte ajourée permettant une circulation d'air active. — Porte de chargement sur façade. — Porte à mica, hermétique, à double joint d'amiante, munie d'un bouchon à air permettant le réglage de la combustion. — Grille de fond pivotante en deux parties manœuvrée par un anneau en façade permettant de descendre et de vider le foyer sans poussière. — Buse derrière haute et basse et dessus.



" P. L. M. "

A feu visible et continu

Fût en tôle forte garni de briques réfractaires, placé dans une enveloppe en fonte ajourée permettant une circulation d'air active. — Porte de chargement sous le couvercle. — Porte à mica, hermétique, à double joint d'amiante, munie d'un bouchon à air permettant le réglage de la combustion. — Grille de fond pivotante en deux parties manœuvrée par un anneau en façade permettant de descendre et de vider le foyer sans poussière. — Buse derrière haute et basse.

PRÉSENTATION

Façon V : Fonte ordinaire. -

Façon E : Fonte émaillée,

4 faces.

Teinte des émaux : Noir, Bleu, Gris, Brun, Aubergine, Vert, Castor, Chamois.

PRÉSENTATION

Façon V : Fonte ordinaire. -

Façon E : Fonte émaillée,

4 faces. - **Façon D :** Façon E

avec panneaux en tôle décorée.

Teinte des émaux : Noir,

Bleu, Gris, Brun, Aubergine,

Vert, Castor, Chamois.

Numéros	Désignation	Hauteur avec cloche	Dimens. des côtés	Distance du sol à la partie supérieure de la buse		Diamètre de la buse	Cube chauffé	Poids approxim. emballé	PRIX		
				Bosse	Haute				Façon V	Façon E	Façon D
610	" D. S. F. "	870	350	420	625	104	125 m3	67 kg	210	350	—
611	" D. S. F. "	920	380	455	660	104	150 »	70 »	225	385	—
612	" D. S. F. "	960	390	470	675	104	175 »	75 »	245	425	—
613	" D. S. F. "	1030	410	500	750	104	200 »	88 »	295	485	—
Minoration pour appareil livré avec dessus plat									12		
510	" P. L. M. "	840	370	445	630	97	125 »	58 »	195	325	365
511	" P. L. M. "	870	390	455	660	97	150 »	67 »	210	350	390
512	" P. L. M. "	900	410	460	660	97	175 »	73 »	225	385	425
513	" P. L. M. "	950	410	460	705	97	200 »	78 »	245	425	465
514	" P. L. M. "	1000	460	465	705	104	225 »	100 »	295	485	535
515	" P. L. M. "	1050	460	475	800	104	250 »	106 »	355	565	615



FOYERS



"IRAK"

A feu visible et continu

Foyer de grande puissance calorifique à usage de charbons maigres, garni intérieurement de briques réfractaires. — Enveloppe ajourée. — Fermetures hermétiques sur joints d'amiante. — Grille pivotante permettant le décentrage pendant la marche. — Porte mica.

PRÉSENTATION

Façon E : Façade et garde-cendres en fonte émaillée.

Teinte des émaux : Bleu, Gris, Brun, Aubergine, Vert, Castor, Chamois.



ÉCONOMIQUE

A feu continu

Ce foyer est destiné à être placé dans l'encadrement des cheminées. — Il se compose d'un coffre en fonte à encadrement orné, fermé par deux portes à jour à panneaux mobiles. — Le foyer proprement dit, placé à l'intérieur, est en tôle très épaisse. — Il repose sur une plaque tournante, ce qui permet de le faire pivoter et de le sortir de l'appareil pour obtenir une plus forte chaleur au dehors. — Facilité d'enlèvement des suies et cendres. — Réglage précis de la combustion. — Livré avec garde-cendres.

PRÉSENTATION

Façon E : Façade fonte émaillée. — **Façon D :** Façon E avec panneaux décorés.

Teinte des émaux : Noir, Bleu, Gris, Brun, Aubergine, Vert, Castor, Chamois.

Minoration pour appareil livré sans garde-cendres, Frs. 45

Cet appareil peut être livré, sur demande, avec écran.

Désignation	Hauteur	Largeur	Profondeur	Distance du sol au-dessus de la buse	Diamètre de la buse	Diamètre du foyer tôle	Cube chauffé	Poids approxim. emballé	P R I X	
									Façon E	Façon D
"Irak"	650	500	360	460	97	—	100 m ³	71 kg	310	—
	Hauteur et largeur du cadre extérieur	Hauteur et largeur du cadre intérieur	Profondeur cadre non compris	Hauteur du foyer tôle	Dimension de la buse ovale					
Économique	670x580	510x420	240	460	80/150	210	125 m ³	70 kg	350	380

CHEMINÉE ET FOYERS

A FEU CONTINU



FOYER "VERDUN"



CHEMINÉE
"ROMANE"



FOYER "LABOR"

Ces appareils de grande puissance calorifique, à usage de grains d'antracite (Romane), anthracite, cokes et charbons maigres en général et charbons de cuisine cassés grosseur "noix" sont livrés: Foyer fonte garni intérieurement de briques réfractaires, avec grille de fond pivotante permettant le décentrage pendant la marche. - Roulettes et poignée (Verdun et Labor, la Romane étant toujours livrée sans poignée). - Porte mica et socle garde-cendre.

PRÉSENTATION

Façon V : Fonte ordinaire. - **Façon E :** Façade fonte émaillée. - **Façon P :** Poli ciré.

Teinte des émaux : Noir, Bleu, Gris, Brun, Aubergine, Vert, Castor, Chamois.

Désignation	Hauteur	Largeur	Profondeur	Distance du sol au-dessus de la buse	Diamètre ou dimensions de la buse	Cube chauffé	Poids approxim. avec embal.	P R I X			
								Façon V	Façon E	Façon P	
Labor . . .	640	500	370	400	83/135	75 m ³	60	285	330	360	
Verdun. . .	700	550	420	490	104	120 »	86	370	430	490	
Romane . . .	720	555	430	490	104	160 »	86	410	475	550	
							Labor . . .	30	50	70	
							Verdun . . .	35	55	80	
							Romane . . .	35	55	80	
Majorations pour entourage fonte émaillée							Labor . . .		25		
Minorations pour appareils livrés sans roulettes ni poignée							Verdun . . .		25		
							Romane . . .		20		

POÊLES MIXTES

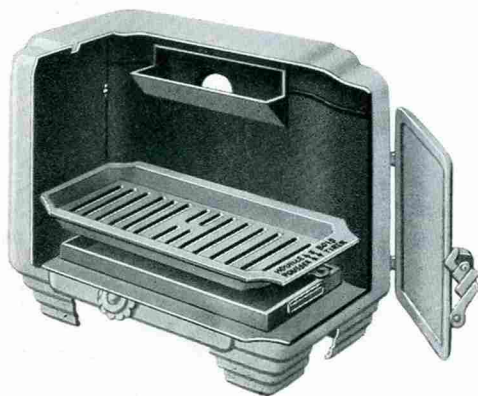
" ULTRA "

EN FONTE

Fonctionnant au bois et au charbon



" ULTRA "



Intérieur de poêle mixte

L'appareil comporte un foyer occupant toute sa surface intérieure. — Ce foyer est muni d'une grille coulissante. — En poussant sur la queue de la grille coulissante, on met les barreaux des deux grilles en coïncidence et on obtient ainsi le foyer à houille. — En tirant, au contraire, sur la queue de la grille coulissante, les barreaux de la grille mobile viennent en face des jours de la grille fixe et on a alors le foyer à bois. — Couvercle abattant sur dessus à deux trous de cuisson.

PRÉSENTATION

Façon V : Fonte ordinaire. — **Façon E :** Fonte émaillée.

Teinte des émaux : Bleu, Gris, Brun, Aubergine, Vert, Castor, Chamois.

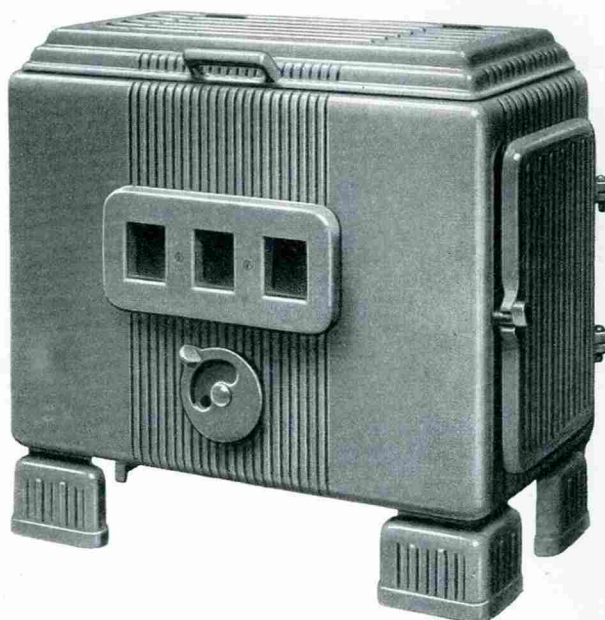
Désignation	Hauteur	Longueur	Largeur	Porte du foyer		Diamètre de la buse	Poids approximatif emballé	PRIX	
				Hauteur	Largeur			Façon V	Façon E
"Ultra"	500	560	360	275	195	104	87 kg	270	325
Cet appareil fourni à l'usage du bois seulement							77 »	240	295

POÊLES MIXTES

"BORÉAL"

EN FONTE

Fonctionnant au bois et au charbon



Cet appareil pouvant indifféremment fonctionner au bois et au charbon ou au bois seulement est livré avec couvercle abattant sur un dessus à deux trous de cuisson. La grande porte de foyer située sur le côté permet l'introduction des bûches. Même foyer que l'Ultra.

PRÉSENTATION

Façon V : Fonte ordinaire. - **Façon E :** Fonte émaillée.

Teinte des émaux : Bleu, Gris, Brun, Aubergine, Vert, Castor, Chamois.

Désignation	Hauteur	Longueur	Largeur	Porte du foyer		Diamètre de la buse	Poids approximatif emballé	PRIX	
				Hauteur	Largeur			Façon V	Façon E
"Boréal"	470	490	270	280	260	90	52 kg	175	220
Cet appareil fourni à l'usage du bois seulement							46 »	140	185

POÊLES

FLAMANDS ET BELGES



Poêle flamand, à pot conique, à consoles, sans galerie.



Poêle belge, à consoles, à petit pot, sans galerie.

POÊLES A DESSUS MEULÉ

		POÊLES FLAMANDS						POÊLES BELGES							
		Pot conique						à consoles à petit pot			à consoles à grand pot			A Chau- dière	
		Numéros	048	049	050	051	052	053	0440	0441	0442	0542	0543		0544
Dimensions . . .	Longueur Dessus . . .	630	670	720	777	820	860	680	750	850	850	950	1050	850	
	Largeur Dessus . . .	320	350	400	430	450	470	320	350	370	370	390	420	370	
	Hauteur . . .	690	700	720	740	760	780	700	720	750	750	770	800	730	
	Largeur four . . .	245	265	285	310	360	360	280	300	380	380	440	460	330	
	Diamètre buse . . .	111	111	118	118	125	125	118	118	118	118	125	125	118	
Poids approximatif avec emballage . . .		60 kg	66 kg	78 kg	84 kg	93 kg	101 kg	67 kg	73 kg	88 kg	90 kg	102 kg	115 kg	94 kg	
		Numéros	048	049	050	051	052	053	0440	0441	0442	0542	0543	0544	0346
Fonte ordinaire, mains courantes émail, sans galerie au socle . . . Prix		A	154	171	210	230	240	290	214	229	234	234	275	327	289
Corps fonte ordinaire, socle émail, gorge et mains courantes émail . . . Prix		H	220	245	288	308	320	375	264	285	294	294	342	400	349
Corps fonte ordinaire, socle émail, gorge et mains courantes nickelées . . . Prix		I	232	258	302	323	336	392	278	300	310	310	359	418	365
Fonte émaillée, sans galerie au socle . . . Prix		F	282	315	365	385	400	460	335	362	376	376	432	494	434
Fonte émaillée, gorge et mains courantes nickelées . . . Prix		O	294	328	379	400	416	477	349	377	392	392	449	512	450
Corps fonte ordinaire, socle, gorge et mains courantes nickelés . . . Prix		K	253	277	325	351	364	420	314	333	344	344	393	451	399
Corps fonte ordinaire. — Dessus, côtés de socle, gorge, mains courantes nick. — Fond de socle et petits pieds émail noir . . . Prix		L	246	260	317	342	354	410	304	323	333	333	382	440	388
Fonte entièrement nickelée, sans galerie au socle . . . Prix		N	337	370	431	465	487	556	412	439	457	457	520	587	531
Corps Prix		F	177	198	230	250	260	308	225	244	249	249	285	345	307
Socle Prix		F	105	117	135	135	140	152	110	118	127	127	137	149	127

Les prix des poêles Flamands et Belges s'entendent pour appareils livrés sans galeries. (Pour les prix des galeries, voir page suivante).

POÊLES

FLAMANDS ET BELGES MAJORATIONS

	Numéros	POÊLES FLAMANDS						POÊLES BELGES						
		048	049	050	051	052	053	0440	0441	0442	0542	0543	0544	0346
Majorations pour	Mains courantes (la paire)	6	7	7	8	8	9	8	8	9	9	10	10	9
	Gorge complète	20	22	24	25	26	28	17	18	19	19	20	21	19
	Dessus de socle	10	11	12	13	13	14	11	12	12	12	13	14	12
	4 côtés »	30	32	36	38	39	40	32	33	35	35	38	40	35
	Fond »	16	17	19	20	21	22	15	16	18	18	20	22	18
	Petits pieds »	15	15	15	15	15	15	15	15	15	15	15	15	15
	Poignée de tiroir	2	2	2	2	2	2	2	2	2	2	2	2	2
	Grands pieds	23	24	25	25	26	28	14	14	15	15	17	18	15
	Bordure du fond	12	13	14	15	16	18	13	15	17	17	20	22	26
	1 porte de four	9	10	11	12	12	13	»	»	»	»	»	»	»
Nickelage	2 portes de four	»	»	»	»	»	»	18	20	22	22	25	27	22
	1 pignon vide	18	20	24	26	29	32	»	»	»	»	»	»	»
	2 pignons vides	»	»	»	»	»	»	45	48	50	50	55	58	60
	Fronton	»	»	»	»	»	»	4	5	5	5	6	7	5
	2 ailerons	»	»	»	»	»	»	4	4	4	4	4	4	4
1 pignon plein	22	26	32	36	40	45	»	»	»	»	»	»	»	
Majoration pour chromage : 10 % sur les prix de nickelage ci-dessus														
Majorations pour	Gorge complète	13	16	17	17	18	19	9	9	10	10	12	14	10
	Dessus de socle	10	12	13	13	13	14	6	8	9	9	10	10	9
	4 côtés »	18	20	21	21	22	24	14	17	18	18	20	22	18
	Fond »	18	19	20	20	20	21	14	15	16	16	18	20	16
	Petits pieds »	6	6	6	6	6	6	6	6	6	6	6	6	6
	Poignée de tiroir	1	-1	1	1	1	1	1	1	1	1	1	1	1
	Grands pieds	12	13	14	14	14	15	11	11	11	11	12	12	11
	Bordure du fond	18	20	22	22	23	25	18	20	22	22	25	26	23
	1 porte de four	8	9	10	10	10	11	»	»	»	»	»	»	»
	2 portes de four	»	»	»	»	»	»	16	18	19	19	21	22	19
Emailage	1 pignon vide	9	10	11	11	12	12	»	»	»	»	»	»	»
	2 pignons vides	»	»	»	»	»	»	18	20	22	22	24	25	24
	Fronton	»	»	»	»	»	»	6	6	6	6	6	7	6
	2 ailerons	»	»	»	»	»	»	2	2	2	2	2	2	2
	1 pignon plein	15	18	20	20	21	22	»	»	»	»	»	»	»

MAJORATIONS

POÊLES FLAMANDS	
Pour pot poli	14
» doublure des pots les 100 kg	300
» décors tôle émaillée aux portes de four	20
» décors tôle émaillée aux côtés du socle	20
Pour les poêles N ^{os} 050, 051, 052 et 053	
Carreaux céram. aux côtés du socle	30

MAJORATIONS

POÊLES BELGES	
Pour pot poli	14
» doublure des pots les 100 kg	300
» décors tôle émaillée aux portes de four	20
» décors tôle émaillée aux côtés du socle	20
Pour les poêles N ^{os} 0346, 0442, 0542, 0543 et 0544	
Carreaux céram. aux portes de four	30
Carreaux céram. aux côtés du socle	30

MAJORATIONS pour galerie fonte

Ordinaire	10
Émaillée	17
Nickelée	22
Chromée	30

Teinte des émaux : Noir, Bleu, Gris, Brun, Aubergine, Vert, Castor, Chamois

POÊLES



LYONNAIS
EN FONTE ORDINAIRE
A buse dessus ou derrière



REPASSEUSES
EN FONTE ORDINAIRE



FLAMANDS PARISIENS
EN FONTE ORDINAIRE OU ÉMAILÉE

Brûlant la houille, le coke et les escarbilles. —
Porte de four abattante formant tablette. —
Dessus à forte tablette à deux trous de cuisson.
— Buse mobile dessus ou derrière.

N ^o	Désignation	DESSUS		Nombre de fers	Haut.	Haut. sans buse	Largeur four	Diam. du dessus	Diam. extér. du cordon	Diam. de la buse		Diam. de la buse	Poids approxim. avec emballage	P R I X	
		Long.	Larg.							dessus	derrière.			fonte ordin.	fonte émail.
00	Lyonnais . . .	—	—	—	—	550	—	—	295	125	118	—	26 kg	80	—
0	»	—	—	—	—	590	—	—	330	125	125	—	35 »	100	—
1	»	—	—	—	—	620	—	—	370	132	132	—	44 »	120	—
2	»	—	—	—	—	670	—	—	400	139	142	—	51 »	140	—
3	»	—	—	—	—	720	—	—	430	139	146	—	60 »	175	—
4	»	—	—	—	—	720	—	—	455	146	146	—	74 »	200	—
5	»	—	—	—	—	750	—	—	490	167	167	—	80 »	215	—
6	»	—	—	—	—	760	—	—	555	167	167	—	94 »	240	—
5	Repasseuses . .	—	—	5	600	—	—	210	—	—	—	76	16 »	68	—
6	»	—	—	6	700	—	—	270	—	—	—	97	22 »	90	—
7	»	—	—	7	740	—	—	290	—	—	—	97	26 »	110	—
8	»	—	—	8	760	—	—	340	—	—	—	97	32 »	128	—
11	»	—	—	12	940	—	—	210	—	—	—	buse ovale	34 »	145	—
0107	Flamands Parisiens .	560	325	—	550	—	210	—	—	—	—	111	36 »	105 »	180 »
0108	»	585	345	—	570	—	225	—	—	—	—	111	38 »	115 »	205 »



FOURNEAUX DE LESSIVEUSES
EN FONTE ORDINAIRE

A couronne supérieure sans rebord. — Foyer houille et bois à grille de face basculante permettant l'utilisation des grandes bûches.

N ^o	Pour lessiveuses à fond plat Numéros	Hauteur	Diamètre du dessus	Diamètre du trou	Diamètre de la buse	Poids approxim. avec emballage	P R I X	
							Trou garni	Trou non garni
1	1 - 2 - 3	350	350	235	83	22 kg	56	49
2	3 - 4	360	380	265	97	26 »	68	59
3	5 - 6	370	410	295	97	27 »	81	69
4	7 - 8	380	440	325	111	31 »	94	79

BUANDERIES

EN FONTE

Avec ou sans robinet, avec foyer à contre-plaques



SÉRIE B
BASSE
houille et bois
N^{os} 21 à 29 bis



SÉRIE H
HOLLANDAISE BASSE
houille et bois
N^{os} 121 à 129 bis

Numéros		Contenance non comprise la saillie du couvercle	Diamètre intérieur de la chaudière	Hauteur intérieure de la chaudière	Diamètre de la buse	Poids approx. sans emballage	P R I X						
Série B	Série H						litres	Buanderie complète	Buanderie sans chaudière ni couvercle	Buanderie avec chaudière et couvercle émaillé	Chaudière seule		Couvercle seul
							Fonte ordinaire	Intérieur émaillé	Fonte ordinaire	Intérieur émaillé			
SÉRIE B BASSE, houille et bois et SÉRIE H HOLLANDAISE BASSE, houille et bois													
21	121	40	507	250	125	78 kg	210	127	260	60	98	23	35
22	122	50	530	283	125	85 »	230	137	290	68	110	25	43
23	123	60	573	286	125	100 »	250	147	320	76	120	27	53
24	124	70	607	300	125	108 »	285	169	360	85	130	31	61
25	125	85	640	310	125	118 »	305	175	385	95	145	35	65
26	126	100	680	337	125	130 »	340	190	435	110	175	40	70
27	127	125	720	383	153	150 »	395	220	495	130	200	45	75
28	128	150	742	395	153	174 »	475	275	600	145	240	55	85
28 bis	128 bis	175	742	440	153	184 »	525	290	695	170	310	65	95
29	129	200	815	467	153	203 »	610	330	800	200	355	80	115
29 bis	129 bis	225	820	525	153	215 »	675	350	925	230	435	95	140
SÉRIE C HAUTE, houille et bois et SÉRIE D HAUTE, spéciale à bois													
31	41	30	428	250	118	66 »	190	113	225	56	85	21	27
32	42	40	435	297	118	69 »	210	127	260	60	98	23	35
33	43	50	515	310	118	95 »	230	137	290	68	110	25	43
34	44	60	520	337	118	110 »	250	147	320	76	120	27	53
35	45	70	570	350	132	118 »	285	169	360	85	130	31	61
36	46	85	593	387	132	122 »	305	175	385	95	145	35	65
37	47	110	575	420	132	150 »	340	190	435	110	175	40	70
38	48	125	632	432	132	140 »	395	220	495	130	200	45	75
39	49	150	697	470	132	172 »	475	275	600	145	240	55	85
40	50	180	705	533	132	184 »	525	290	695	170	310	65	95
40 bis	50 bis	200	750	550	132	208 »	610	330	800	200	355	80	115

Les buanderies numéros 34 à 40 et 43 à 47 sont livrées avec couvercle en deux pièces; sur demande elles peuvent être livrées avec couvercle en une seule pièce.

Majoration pour tubulure pour robinet 20
Majoration pour tubulure et robinet 45

BUANDERIES

EN FONTE

Avec ou sans robinet, avec foyer à contre-plaques



SÉRIE C

HAUTE
houille et bois
N^{os} 31 à 40 bis



SÉRIE D

HAUTE
spéciale à bois
N^{os} 41 à 50 bis

MINORATIONS

Nos Buanderies étant toujours livrées foyer houille et bois, sauf la série D qui est spéciale à bois, nous appliquons les minorations ci-dessous, suivant que les buanderies sont fournies : sans corbeille à houille en 3 pièces, sans grille à houille, sans grille à bois.

Buanderies	Corbeille houille en 3 pièces	Grille à houille	Grille à bois
litres			
30	12	5	3
40	13	5	3
50	14	7	4
60	16	7	4
70	18	7	4
85	19	8	5
100 et 110	21	8	5
125	24	8	5
150	26	10	6
175 et 180	28	10	6
200	30	10	6
225	32	11	7

ARTICLES DE MÉNAGE

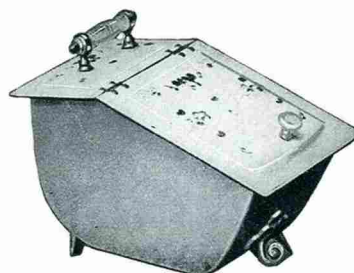
BACS A CHARBON



Numéros 18, à socle
en fonte



Numéros 11, 12, 13
en fonte



Numéros 20 et 30
en tôle et fonte

Fonte ordinaire	50
Dessous fonte ordinaire	
dessus émail	70
dessus nickelé	80
Dessous fonte émail noir	
dessus émail	100
dessus nickelé	115

Teinte des émaux : Noir, Bleu, Gris, Brun, Aubergine, Vert, Castor, Chamois.

N ^{os}	Long.	Larg.	Haut.	P R I X	
				Fonte ordinaire	Fonte émaillée
11	500	260	230	20	50
12	560	300	240	25	60
13	620	340	260	30	70

N^o 20. — Couvrcle tôle émaillée et décorée :

Dessous fonte peinte	90
Dessous fonte émaillée	115

N^o 30. — Couvrcle à carreaux céramiques :

Dessous fonte peinte	125
Dessous fonte émaillée	150

N^o 30. — Sans carreaux, ni poignée, ni bouton :

Dessous fonte peinte	75
Dessous fonte émaillée	100

PELLES A CHARBON

En tôle, demi-rondes
ou rectangulaires



Demi-ronde
manche bois



Demi-ronde manche fonte



Rectangulaire
manche bois

Dimensions	Manche en bois		Manche en fonte émaillée			
	N ^{os}	P R I X pièce	N ^{os}	P R I X		
				pièce	par 10	par 100
Largeur 11 cm . . .	1	2 »	11	10 »	83	750
> 13 cm . . .	2	2 25	13	11 »	92	837
> 15 cm . . .	3	2 50	15	12.25	100	918

ARTICLES DE MÉNAGE

FERS A REPASSER POLIS

Numéros	Hauteur	Largeur	Épaisseur	Modèles	PRIX la pièce
3	140	80	15	Bout pointu, 1/2 rond . . .	4 »
4	150	90	16	Bout pointu, 1/2 rond . . .	4.90
4 renforcé	150	90	19	Bout pointu	5.50
5	160	95	16	Bout pointu, 1/2 rond, rond . . .	5.80
5 renforcé	160	95	19	Bout pointu	6.50
6	180	105	16	Bout pointu, 1/2 rond, rond . . .	6.40
6 enforcé	180	105	24	Bout pointu	7.50

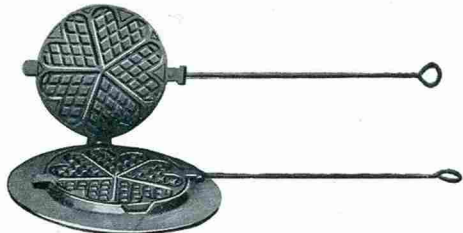


Porte-fer orné n° 2 { Fonte ordinaire la pièce 4.35
 Fonte nickelée » 15 »

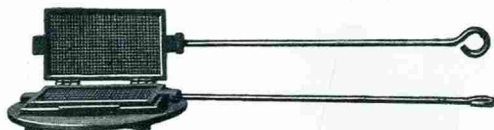
MAJORATIONS

De 75 % pour poignée et dessus du fer émaillés.
 De 150 % pour poignée et dessus émaillés et semelle nickelée.

GAUFRIERS ET GAUFRETIERS



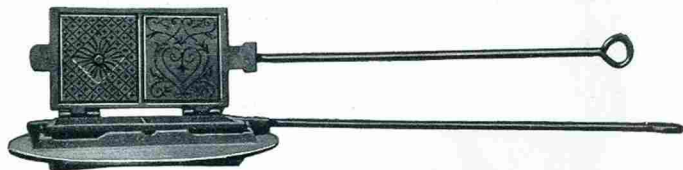
Gaufrier numéro 15, à 5 gaufres



Gaufrier numéro 3, rectangulaire.



Gaufrier sarrois n° 16



Gaufretier numéro 29, à mosaïques

Désignation	N°	PRIX la pièce	Désignation	N°	PRIX la pièce	Désignation	N°	PRIX la pièce
Gaufriers	3	20	Gaufrier Sarrois à 5 gaufres forme cœur.	16	24	Gaufretiers	20	18
»	4	20				»	29	18
»	11	20				»	30	18
»	15	28						
»	19	24						

POTERIE



Pots du Hainaut



Casseroles rondes
Façon champagne



Casseroles ovales
ou Daubières



Pots Algériens

PRIX aux cent points

Fonte ordinaire	Fonte controxylée	Extérieur ordinaire Intérieur émaillé	Extérieur émaillé Intérieur controxylé	Intérieur et extérieur émaillés
-----------------	-------------------	--	---	---------------------------------

CASSEROLES FAÇON CHAMPAGNE

à poignées, sans pieds, avec couvercle
N^{os} 2, 3, 4, 6, 8, 10, 12, 14, 16, 18, 20, 25, 30, 35, 40, 45

140	165	220	250	265
-----	-----	-----	-----	-----

DAUBIÈRES OU CASSEROLES OVALES

à poignées, sans pieds, avec couvercle
N^{os} 6, 8, 10, 12, 14, 16, 18, 20, 25, 30, 35

150	175	230	260	275
-----	-----	-----	-----	-----

FAITOUTS BELGES

sans couvercle

N^{os} 2, 3, 4, 5, 6, 7, 8, 9, 10

140	165	220	250	265
-----	-----	-----	-----	-----

POTS DU HAINAUT

à poignées ou à oreilles, sans pieds,
avec couvercle

N^{os} 6, 8, 10, 12, 14, 16, 18, 20, 22, 25

170	220	270	300	320
-----	-----	-----	-----	-----

CHAUDRONS FORME NORD

N^{os} 3, 4, 5, 6, 7, 9, 12

155	225	-	-	-
-----	-----	---	---	---

CHAUDIÈRE A REBORD

N^{os} 80, 125

125	-	-	-	-
-----	---	---	---	---

POTS ALGÉRIENS

N^{os} 10, 12, 14, 16, 18, 20

115	-	-	-	-
-----	---	---	---	---

MARMITES A DEGRÉS

à oreilles et couvercle

N^{os} 6, 7, 8, 12, 14, 16, 20, 25, 35, 40

155	225	230	260	280
-----	-----	-----	-----	-----

Les couvercles comptent pour un cinquième de leur POINTAGE

MAJORATIONS pour ansage

Pots du Hainaut jusqu'au N ^o 12	1 75
Pots du Hainaut au-dessus du N ^o 12	2 >
Chaudrons forme Nord	1 75
Marmites à degrés	2 >

Voir page 53 les numérotage et pointage de la poterie SOUGLAND



Faitouts Belges



Chaudrons forme "Nord"



Marmites à degrés



Chaudières à rebord

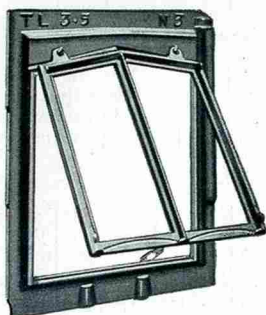
POTERIE

Pointage, Contenance, Dimensions de la poterie

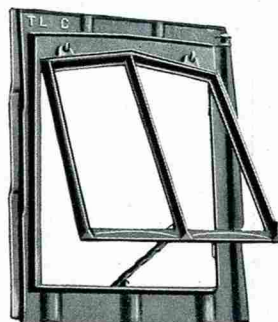
Numéros	2	3	4	5	6	7	8	9	10	12	14	16	18	20	22	25	30	35	40	45	80	125	
CASSEROLES FAÇON CHAMPAGNE																							
Points	2	3	4	—	6	—	7	—	9	10	11	14	16	18	—	20	24	28	32	35	—	—	
Conten. en lit. . .	1.250	1.500	1.750	—	2.500	—	3	—	4.125	4.500	5.500	6.750	8	9.250	—	10.500	11.500	15	19.500	27	—	—	
Diam. extérieur . .	160	172	182	—	205	—	230	—	250	265	280	290	310	330	—	345	350	382	425	460	—	—	
Hauteur extér. . .	77	85	87	—	91	—	92	—	105	110	118	131	131	140	—	146	155	170	180	195	—	—	
CASSEROLES OVALES OU DAUBIÈRES																							
Points	—	—	—	—	5	—	6	—	9	10	12	13	16	18	—	20	30	35	—	—	—	—	
Conten. en lit. . .	—	—	—	—	2.200	—	2.750	—	4.200	4.700	5.750	6	7	8	—	9.250	13	15	—	—	—	—	
Longueur extér. . .	—	—	—	—	230	—	255	—	285	292	305	315	320	340	—	350	385	410	—	—	—	—	
Largeur extér. . .	—	—	—	—	165	—	185	—	215	220	230	240	245	255	—	267	285	300	—	—	—	—	
Hauteur extér. . .	—	—	—	—	90	—	95	—	115	120	130	140	142	153	—	162	175	197	—	—	—	—	
FAITOUTS BELGES																							
Points	2	3	4	5	6	7	8	9	10	—	—	—	—	—	—	—	—	—	—	—	—	—	
Conten. en lit. . .	2	2.250	2.500	3	3.500	4	5.500	6.500	8	—	—	—	—	—	—	—	—	—	—	—	—	—	
Diam. extérieur . .	218	230	247	260	282	285	322	330	360	—	—	—	—	—	—	—	—	—	—	—	—	—	
Hauteur extér. . .	68	76	85	90	95	96	105	110	128	—	—	—	—	—	—	—	—	—	—	—	—	—	
POTS DU HAINAUT																							
Points	—	—	—	—	6	—	8	—	10	11	12	14	18	19	22	25	—	—	—	—	—	—	
Conten. en lit. . .	—	—	—	—	3.700	—	5.300	—	6.400	7.500	9	11.700	13.500	15.100	18	20.700	—	—	—	—	—	—	
Diam. intér. du haut.	—	—	—	—	150	—	175	—	190	200	210	230	235	245	247	270	—	—	—	—	—	—	
Hauteur intér. . .	—	—	—	—	168	—	180	—	195	205	218	235	245	255	275	290	—	—	—	—	—	—	
CHAUDRONS FORME NORD																							
Points	—	3	4	5	6	7	—	9	—	12	—	—	—	—	—	—	—	—	—	—	—	—	
Conten. en lit. . .	—	3.500	5	6	7	8	—	10.500	—	16.500	—	—	—	—	—	—	—	—	—	—	—	—	
Diam. extérieur . .	—	235	255	277	293	308	—	345	—	392	—	—	—	—	—	—	—	—	—	—	—	—	
Hauteur extér. . .	—	104	116	125	131	145	—	163	—	188	—	—	—	—	—	—	—	—	—	—	—	—	
CHAUDIÈRES A REBORD																							
Points	—	—	—	—	—	—	—	—	—	—	—	—	—	—	—	—	—	—	—	—	—	80	125
Conten. en lit. . .	—	—	—	—	—	—	—	—	—	—	—	—	—	—	—	—	—	—	—	—	—	80	125
Diam. extérieur . .	—	—	—	—	—	—	—	—	—	—	—	—	—	—	—	—	—	—	—	—	—	600	670
Diam. intérieur . .	—	—	—	—	—	—	—	—	—	—	—	—	—	—	—	—	—	—	—	—	—	530	590
Prof. intérieur . .	—	—	—	—	—	—	—	—	—	—	—	—	—	—	—	—	—	—	—	—	—	460	460
Poids	—	—	—	—	—	—	—	—	—	—	—	—	—	—	—	—	—	—	—	—	—	27 kg	55 kg
POTS ALGÉRIENS																							
Points	—	—	—	—	—	—	—	—	8	10	12	14	16	18	—	—	—	—	—	—	—	—	—
Conten. en lit. . .	—	—	—	—	—	—	—	—	5.500	7	8.500	10	11.750	14.500	—	—	—	—	—	—	—	—	—
Diam. intér. du haut	—	—	—	—	—	—	—	—	150	155	160	165	167	172	—	—	—	—	—	—	—	—	—
Hauteur totale . .	—	—	—	—	—	—	—	—	180	200	215	230	255	265	—	—	—	—	—	—	—	—	—
MARMITES A DEGRÉS																							
Points	—	—	—	—	6	7	8	—	—	11	12	14	—	16	—	18	—	20	25	—	—	—	—
Conten. en lit. . .	—	—	—	—	3.600	4	4.500	—	—	7	8	9	—	10.200	—	11	—	13	17	—	—	—	—
Diam. extér. du haut.	—	—	—	—	195	205	215	—	—	240	254	260	—	285	—	300	—	325	363	—	—	—	—
Diam. sous le degré	—	—	—	—	148	158	172	—	—	195	203	207	—	230	—	248	—	269	295	—	—	—	—
Hauteur extér. . .	—	—	—	—	170	175	181	—	—	187	193	200	—	203	—	212	—	218	222	—	—	—	—

FONTES DE BATIMENT

CHASSIS A TABATIÈRE



Châssis pour tuiles Leforest (22 au m²)
Marque T L

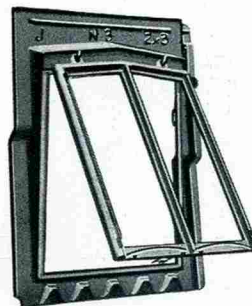


Châssis pour tuiles Leforest, joints croisés
Marque T L C

	Numéros	Dimensions extér.	Dimensions du jour	Poids	P R I X	Observations
Pour tuiles Leforest (22 au m ²). Marque T L	2	0,76 x 0,39	0,55 x 0,24	11 kg	36	Le n° 2 est à 1 carreau. Les n° 3, 4, 5 sont à 2 carr.
	3	0,76 x 0,59	0,55 x 0,44	14 »	50	
	4	1,00 x 0,59	0,79 x 0,44	19 »	70	
	5	1,00 x 0,79	0,79 x 0,63	22 »	94	
Pour tuiles Leforest, joints croisés. Marque T L C	1	0,51 x 0,40	0,32 x 0,24	7 »	31	Les n° 1 et 2 sont à 1 carr. Les n° 3 et 4 sont à 2 carr.
	2	0,75 x 0,40	0,55 x 0,235	10 »	39	
	3	0,75 x 0,59	0,55 x 0,43	15 »	57	
	4	1,00 x 0,59	0,79 x 0,43	19 »	81	



Châssis pour tuiles de Bourgogne.
Marque B (13 au m²)



Châssis pour tuiles Jeandelaincourt
à double emboîtement et recouvrement.
Marque J (15 au m²)

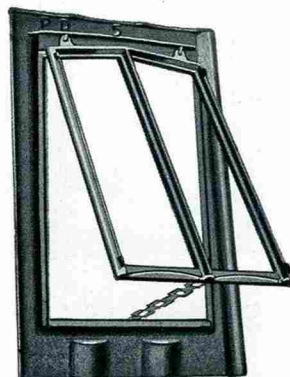
	Numéros	Dimensions extér.	Dimensions du jour	Poids	P R I X	Observations
Pour tuiles de Bourgogne. Marque B (13 au m ²)	2	0,77 x 0,535	0,59 x 0,28	15 kg	46	Le n° 2 est à 1 carreau. Les n° 3 et 4 sont à 2 carr.
	3	0,77 x 0,74	0,59 x 0,48	23 »	60	
	4	1,15 x 0,74	0,94 x 0,48	29 »	86	
Pour tuiles Jeandelaincourt à double emboîtement et recouvrement. Marque J (15 au m ²)	2	0,75 x 0,42	0,50 x 0,24	12 »	46	Le n° 2 est à 1 carreau. Les n° 3 et 4 sont à 2 carr.
	3	0,75 x 0,62	0,50 x 0,43	15 »	66	
	4	1,09 x 0,62	0,84 x 0,43	20 »	88	

FONTES DE BATIMENT

CHASSIS A TABATIÈRE



Châssis pour ardoises et tuiles plates,
à doucine et à fronton

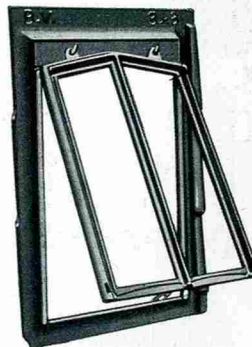


Châssis pour pannes du Nord
Marque P D

	Numéros	Dimensions extér.	Dimensions du jour	Poids	P R I X	Observations
Pour ardoises et tuiles plates, à doucine et à fronton	20	0,55 x 0,36	0,35 x 0,21	7 kg	20	Les n° 20, 21, 22, 23, 24 sont à 1 carreau.
	21	0,60 x 0,43	0,40 x 0,26	9 »	23	
	22	0,65 x 0,47	0,44 x 0,30	9 »	28	
	23	0,74 x 0,50	0,54 x 0,33	11 »	33	
	24	0,76 x 0,58	0,57 x 0,40	12 »	40	Les n° 24 bis, 25, 26, 27, 28 sont à 2 carreaux.
	24 bis	0,76 x 0,58	0,57 x 0,40	14 »	44	
	25	0,83 x 0,63	0,63 x 0,45	15 »	44	
	26	0,91 x 0,70	0,67 x 0,51	16 »	52	
	27	0,95 x 0,75	0,73 x 0,55	19 »	57	
	28	1,07 x 0,82	0,82 x 0,61	26 »	66	
	30	1,25 x 1,00	1,03 x 0,80	30 »	103	
Pour pannes du Nord Marque P D	1	0,68 x 0,44	0,46 x 0,28	9 »	35	Le n° 1 déplace 6 pannes, 2 en largeur, 3 en hauteur. Le n° 5 déplace 12 pannes, 3 en largeur, 4 en hauteur.
	5	0,91 x 0,64	0,67 x 0,44	16 »	53	



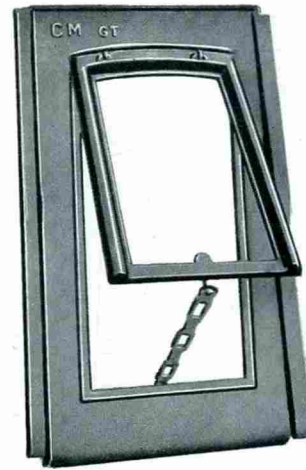
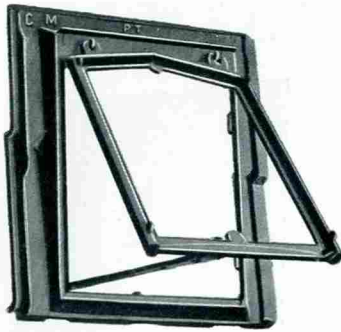
Châssis pour petites tuiles creuses
Marque P T



Châssis pour tuiles Beauvais 32 x 20
Marque B V (22 au m²)

	Numéros	Dimensions extér.	Dimensions du jour	Poids	P R I X	Observations
Pour petites tuiles creuses Marque P T	2	0,75 x 0,40	0,45 x 0,23	13 kg	31	Le n° 2 est à 1 carreau. Les n° 3 et 4 sont à 2 carr.
	3	0,875 x 0,59	0,56 x 0,41	20 »	47	
	4	1,14 x 0,81	0,80 x 0,58	30 »	83	
Pour tuiles Beauvais 32x20 Marque B V (22 au m ²)	2	0,86 x 0,38	0,64 x 0,21	13 »	53	Le n° 2 est à 1 carreau. Le n° 3 est à 2 carreaux.
	3	0,86 x 0,56	0,64 x 0,39	17 »	66	

FONTES DE BATIMENT

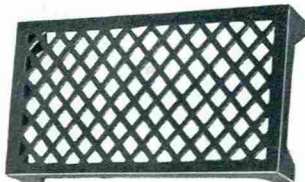


CHASSIS A TABATIÈRE

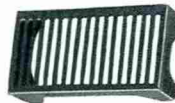
Colin Muler, petites tuiles. Marque C M P T

Tuiles	Dimensions extérieures	Dimensions du jour	Poids	P R I X
2 × 2	57 × 36	40 × 22	9 kg	31
3 × 2	58 × 56	44 × 38	11 >	45
3 × 3	83 × 56	64 × 38	16 >	53
Colin Muler, grandes tuiles Marque C M G T				
2 × 2	75 × 45	47,5 × 20	12 kg	47
3 × 2	75 × 66	50 × 45	16 >	61

Le dormant compte pour 2/3.
L'ouvrant compte pour 1/3.
Crémaillères : 390 fr. les 100 kg.



BRIQUES D'AÉRATION



N° 1

N° 2

N° 3

N° 4

Numéros	Longueur	Largeur	Epaisseur	Poids	P R I X
1	360	200	72	3,285	6,60
2	220	110	55	1,235	2,90
3	220	60	60	0,905	2,25
4	110	60	55	0,500	1,35

ÉVIERS RECTANGULAIRES

Série basse

Numéros	1	2	3	4	5	6	7	8	9	11	12	13	14
Longueur	0,40	0,45	0,50	0,50	0,55	0,60	0,65	0,70	0,70	0,80	0,80	0,90	1,00
Largeur	0,35	0,35	0,35	0,40	0,40	0,45	0,45	0,45	0,50	0,45	0,50	0,50	0,50
Profondeur	0,06	0,06	0,06	0,06	0,06	0,06	0,06	0,06	0,06	0,06	0,06	0,06	0,06
Email Fr.	48	51	54	57	60	65	70	75	80	90	95	100	110

Série profonde

Longueur			0,50	0,60	0,70	0,80	0,90	1,00
Largeur			0,40	0,45	0,50	0,50	0,50	0,50
Profondeur			0,10	0,10	0,10	0,10	0,10	0,10
Email Fr.			70	80	100	115	130	145



TOLERIE

TOLES BLEUES FINES ET TOLES LUSTRÉES DES LAMINOIRS DE PAS-BAYARD

DIMENSIONS ET POIDS

65 × 1 m 65	80 × 1 m 65	80 × 2 m	1 m × 2 m
5/10 de millimètre . . . 4 kg 18	5/10 de millimètre . . . 5 kg 14	6/10 de millimètre . . . 7 kg 488	7/10 de millimètre . . . 10 kg 920
6/10 de millimètre . . . 5 kg 01	6/10 de millimètre . . . 6 kg 17	7/10 de millimètre . . . 8 kg 736	8/10 de millimètre . . . 12 kg 480
7/10 de millimètre . . . 5 kg 85	7/10 de millimètre . . . 7 kg 20	8/10 de millimètre . . . 9 kg 984	9/10 de millimètre . . . 14 kg 040
8/10 de millimètre . . . 6 kg 69	8/10 de millimètre . . . 8 kg 23	9/10 de millimètre . . . 11 kg 232	1 millimètre 15 kg 600
9/10 de millimètre . . . 7 kg 52	9/10 de millimètre . . . 9 kg 26	1 millimètre 12 kg 480	1 mm 1/10 17 kg 160
1 millimètre 8 kg 36	1 millimètre 10 kg 29	1 mm 1/10 13 kg 728	1 mm 2/10 18 kg 720
1 mm 1/10 9 kg 20	1 mm 1/10 11 kg 32	1 mm 2/10 14 kg 976	1 mm 3/10 20 kg 280
1 mm 2/10 10 kg 03	1 mm 2/10 12 kg 35	1 mm 3/10 16 kg 224	1 mm 4/10 21 kg 840
1 mm 3/10 10 kg 87	1 mm 3/10 13 kg 38	1 mm 4/10 14 kg 472	1 mm 5/10 23 kg 400
1 mm 4/10 11 kg 71	1 mm 4/10 14 kg 41	1 mm 5/10 18 kg 720	1 mm 6/10 24 kg 960
1 mm 5/10 12 kg 54	1 mm 5/10 15 kg 44	1 mm 6/10 19 kg 968	1 mm 7/10 26 kg 520
1 mm 6/10 13 kg 33	1 mm 6/10 16 kg 47	1 mm 7/10 21 kg 216	1 mm 8/10 28 kg 080
1 mm 7/10 14 kg 22	1 mm 7/10 17 kg 50	1 mm 8/10 22 kg 464	1 mm 9/10 29 kg 640
1 mm 8/10 15 kg 05	1 mm 8/10 18 kg 53	1 mm 9/10 23 kg 712	2 millimètres 31 kg 200

MAJORATIONS POUR DESSUS ÉMAILLÉS DE CUISINIÈRES

Longueur du dessus	Largeur du dessus	Cadre	Coup de feu	Dessus complet
56 à 68 cm	toutes largeurs	20	10	30
70 à 85 cm	au-dessous de 52 cm	25	15	40
70 à 85 cm	52 cm et au-dessus	30	15	45
90 à 95 cm	toutes largeurs	35	25	60
100 à 105 cm	toutes largeurs	40	30	70

Les majorations ci-dessus ne comprennent pas les rondelles et tampon au-dessus du foyer, toutefois, nous pouvons livrer un grand tampon émaillé dit "Tampon d'été" remplaçant les rondelles et tampon du dessus de foyer moyennant plus-value de frs 7.

TOLERIE

Tous les Prix indiqués dans le Tarif Tôlerie sont des Prix nets
et ne comprennent ni remise ni bonification

Tuyaux ronds rivés ou agrafés de 83 mm et au-dessus en longueurs de 0 m 33, 0 m 66, 0 m 80, 1 m	Tôle bleue	Fr. 180 » les 100 kg
	» glacée	200 » »
	» lustrée	240 » »
	» glacée vernie au feu	270 » »
	» galvanisée	240 » »

(Conditions suivant quantités)

Majorations : pour tuyaux coniques, rivés ou agrafés	30 » »
» pour tuyaux ovale et rond	58 » »
Tuyaux ovales coupés en sifflet, jusqu'à 0 m 140 × 0 m 080 d'ovale, noirs, longueur 0 m 33	2 » la pièce
» au-dessus de 0 m 140 × 0 m 080 d'ovale, noirs, long. 0 m 33	3 » »
Tuyaux émaillés	(à débattre)
Tuyaux ronds coupés en sifflet, pour calorifères et foyers, noirs, longueur 0 m 33	3 » »
Plaques extensibles pour calorifères et foyers, noires	12 » »
Tuyaux à chapeaux de 0 m 33 rivés ou agrafés, noirs	340 » les 100 kg
» galvanisés	380 » »
Tuyaux à rondelle de 0 m 33 avec ou sans sous-bout, rivés ou agrafés, noirs	340 » »
» galvanisés	380 » »
Majoration pour porte de ramonage	3,20 la pièce
Tuyaux spéciaux pour cuisinières " LA FERMIÈRE "	28 » le mètre
Clefs montées sur tuyaux en fonte ordinaire	2 » la pièce
» en fonte nickelée	3 » »
Clefs non montées et sans valves, en fonte ordinaire	1 » »
» en fonte nickelée	2 » »
» avec valves en plus sur les prix ci-dessus.	0,60 » »

Coudes plissés et droits. — Prix de base : conditions suivant quantités

Diamètre	0,050	0,055	0,060	0,067	0,070	0,076	0,083	0,090
Prix à la pièce, noirs Fr	1,40	1,40	1,40	1,40	1,40	1,40	1,40	1,50
» galvanisés	2,20	2,20	2,20	2,20	2,20	2,20	2,20	2,50
Diamètre	0,097	0,104	0,111	0,118	0,125	0,132	0,139	0,146
Prix à la pièce, noirs Fr	1,60	1,80	2 »	2,25	2,50	2,80	3,20	3,60
» galvanisés	2,80	3,30	3,60	4,10	4,40	5,10	5,70	6,50
Diamètre	0,153	0,160	0,167	0,180	0,190	0,200	0,220	
Prix à la pièce, noirs Fr	4 »	4,50	6 »	7,50	11 »	15 »	25 »	
» galvanisés	7,10	7,80	10,60	13 »	19 »	25 »	38 »	

TOLERIE

Coudes carrés, ovales et ronds, jusqu'à 0 m 140 × 0 m 080 d'ovale, noir	Fr.	5 »	la pièce
» » au-dessus de 0 m 140 × 080 d'ovale, noirs		8 »	»
» » spéciaux		Prix selon dimensions.	
Coudes buses ovales, avec tuyau rond, jusqu'à 0 m 140 × 0,080 d'ovale, noirs		8 »	»
» » au-dessus de 0 m 140 × 0 m 080 d'ovale, noirs		10 »	»
» » spéciaux		Prix selon dimensions.	
Coudes spéciaux pour cuisinières " LA FERMIÈRE "		28 »	»
Plaques à trous bordées pour passage de tuyau, de moins de 0 kg 500		1,50	»
» » de 0 kg 500 à 1 kilo		2,50	»
Fausses-lames, simples		2 »	»
» extensibles		4 »	»

Tés à débouchure de 0 m 33, rivés ou agrafés : Prix à la pièce	Diamètre	0,083 à 0,090	0,097 à 0,111	0,118 à 0,139	0,146 à 0,160	0,167 à 0,180	0,190 à 0,200										
	Noirs Fr	6 »	8 »	12 »	16 »	18 »	20 »										
	Galvanisés »	9 »	12 »	16 »	21 »	23 »	28 »										
Majoration pour buse inclinée		Fr		1,15 la pièce													
Prix à la pièce		0,083 à 0,111	0,118 à 0,139	0,146 à 0,180	0,190 à 0,200												
Tampons à douille, noirs	Fr	3 »	4 »	7 »	10 »												
Douille, seule		1,50	2 »	2,50	4 »												
Tampon, seul		2 »	2,50	5 »	7 »												
Repos de chaleur, noirs :	0,070	0,076	0,083	0,090	0,097	0,104	0,111	0,118	0,125	0,132	0,139	0,146	0,153	0,160			
La pièce	19	21	22	23	26	28	30	33	36	40	43	48	55	65			
Fr																	
Postes de fumée	fonte et tôle ordinaire Fr 40 » la pièce																
	fonte émaillée, tôle noircie au feu » 60 »																
	fonte et tôle émaillée et décorée » 120 »																
Flèches tournantes "Sougland" en tôle forte galvanisée :	0,083	0,090	0,097	0,104	0,111	0,118	0,125	0,132	0,139	0,146	0,153	0,160	0,167	0,180	0,190	0,200	0,220
Prix à la pièce	14 »	16 »	18 »	19 »	20,50	22 »	22,50	23 »	24,50	26 »	27,50	30,50	32 »	33 »	35 »	37,50	41 »
Fr.																	

SEAUX A CHARBON

Seaux droits sans bec

Diamètre	0,24	0,26	0,28	0,30	0,32
Prix à la pièce					
Noirs Fr	7,55	8,75	10,25	11,70	13 »
Galvanisés Fr	14 »	16,40	19,90	23,40	25,75

Seaux forts carrés

Prix, noir, hauteur 0,50, largeur 0,16

Fr 14 » la pièce

Seaux à bec carré

avec couvercle, à verrou, dits " chargeurs "

Prix, noir, grandeur unique . . Fr 23 » la pièce

PLAQUES ET PLATEAUX

PLAQUES DE PROPRETÉ EN TOLE ÉMAILLÉE

carrées ou rectangulaires

Se livrent en toutes dimensions ne dépassant pas 1 m 75 en longueur sur 0 m 90 en largeur.

Teintes : blanc, bleu, gris ou vert (uni, granité ou marbré)	Prix au m ²
	130 brut
Majoration pour décors	75 »
Majoration pour quadrillé ou briqueté	25 »
Majoration pour moulure	25 »

Ces prix s'entendent toujours départ usine.

Nous consulter pour les plaques de propreté émaillées, découpées, embouties, de formes spéciales ou de petites dimensions.

DOSSIERS EN TOLE ÉMAILLÉE

Pour cuisinières en fonte ou tôle, toutes garnitures nickelées.

Teintes : blanc, bleu, gris ou vert (uni, granité ou marbré).

Pour cuisinières de . . .	0,55	0,60	0,65	0,70	0,75	0,80	0,85	0,90	0,95	1,00	1,05	1,10	1,15	1,35
Dossiers bas sans étagère (Hauteur avec fronton : 350)														
En couleur assortie	77	84	91	98	105	112	119	126	133	140	147	154	161	190
Majoration pour décors	20	20	20	20	25	25	25	25	25	25	25	25	25	30
Majoration pour garniture chromée	20	20	20	20	25	25	25	25	25	25	25	25	25	30
Dossiers moyens sans étagère (Hauteur avec fronton : 500)														
En couleur assortie	110	120	130	140	150	160	170	180	190	200	210	220	230	270
Majoration pour décors	20	20	20	20	25	25	25	25	25	25	25	25	25	30
Majoration pour garniture chromée	25	25	25	25	30	30	30	30	30	30	30	30	30	35
Grands dossiers avec étagère (Hauteur avec fronton : 670)														
En couleur assortie	187	204	221	238	255	272	289	306	323	340	357	374	391	460
Majoration pour décors	40	40	40	40	50	50	50	50	50	50	50	50	50	60
Majoration pour garniture chromée	50	50	50	50	60	60	60	60	60	60	60	60	60	70

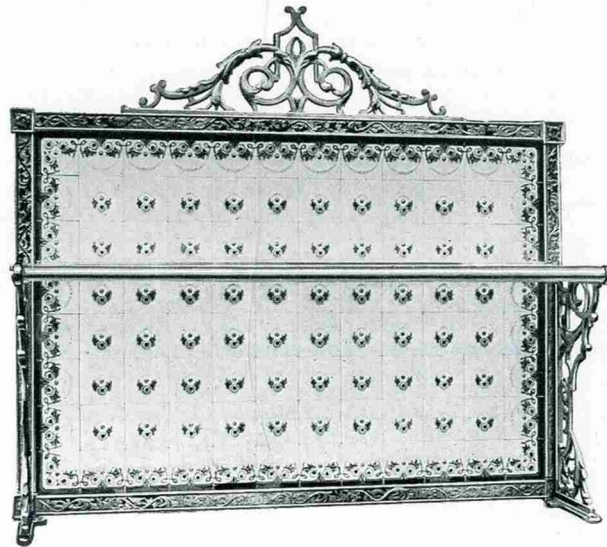
Plateaux de Parquet

	Pour calorifères carrés			Pour foyers genre salamandre	Pour calorifères ronds
	N° 148	N° 149	N° 150		
Dimensions	0,63×0,54	0,675×0,58	0,715×0,625	0,675×0,665	—
Façon V	30	35	40	40	30
Façon E	60	70	75	75	60

DOSSIERS

POUR CUISINIÈRES A CARREAUX CÉRAMIQUES

Toutes garnitures nickelées



	P R I X						
	Petits dossiers sans étagère			Moyens dossiers sans étagère		Grands dossiers avec étagère	
	1 carreau en hauteur	2 carreaux en hauteur	Majoration pour garniture chromée	5 carreaux en hauteur	Majoration pour garniture chromée	8 carreaux en hauteur	Majoration pour garniture chromée
Pour cuisinières à 7 carreaux en façade	115	172	18	340	22	426	35
Pour cuisinières à 8 carreaux en façade	120	180	20	360	25	456	40
Pour cuisinières à 9 carreaux en façade	125	188	20	376	25	486	40
Pour cuisinières à 10 carreaux en façade	130	196	20	392	25	517	40
Pour cuisinières à 11 carreaux en façade. . . .	135	204	25	408	30	548	50
Pour cuisinières à 14 carreaux en façade. . . .	150	232	25	464	30	647	50



PIÈCES DÉTACHÉES

Fonte ordinaire. — PIÈCES DE FOYER pour cuisinières, fourneaux tôle et fonte, potagers, réchauds, calorifères, cheminées, foyers d'intérieur, poêles, buanderies, fourneaux de lessiveuses.	Fr.	370 les 100 kg
pot et grilles de poêles belges et flamands	»	275 »
majoration pour tige de grille	»	2 la pièce
PIÈCES DÉTACHÉES pour buanderie (autres que chaudière, couvercle, foyer)	»	410 les 100 kg
pour poêles " LYONNAIS "	»	350 »
pour cuisinières, appareils chauffage et autres appareils.	»	450 »
buselots (y compris buselots de buanderies)	»	475 »
Fonte polie ou meulée. — Dessus de cuisinières ou autres pièces polies ou meulées	»	525 »
pièces polies et émaillées ou polies-noircies	»	1200 »
Fonte émaillée (y compris chaudières de cuisinières)	»	800 »
Pièces : Fonte nickelée	»	1175 »
» Fonte chromée	»	1225 »
» Fonte malléable ordinaire	»	1600 »
» " " nickelée	»	2300 »
» " " chromée	»	2800 »
Cendriers et fours de cuisinières (tôle sur encadrement fonte)	»	980 »
tôle seule	»	1400 »

	FONTE ou ACIER			PORCELAINÉ	CUIVRE			
	émaillé	nickelé	chromé		diamètre	poli	nickelé	chromé
Boutons de					10 à 20	3	4	5
10 à 30 de diamètre	2 »	2.50	3 »	3 »	21 à 30	4	5	6
31 à 45 "	2.50	3 »	4 »	5 »	31 à 40	6	7	8
46 à 60 "	3 »	4 »	5 »	7 »	41 à 60	9	11	13
Poignée de 85 mm	10 »	12 »	14 »	18 »	—	—	—	—

Consoles légères poêles flamands	Fr.	0.30 la pièce
» cuisinières fonte ordinaire	»	0.50 »
» " " nickelée	»	1.25 »
» " " malléable ordinaire Fr. 1.40, nickelée Fr. 2.25, chromée	»	3 »
Crochets de poêles et cuisinières, à manche fonte ordinaire	»	1 »
» " " " émaillée Fr. 2.25, nickelée Fr. 3 », chromée	»	3.50 »
Mains courantes pour poêles flamands parisiens, fonte { ordinaire	»	8 » la paire
{ émaillée	»	10 » »
Mitres de fourneau 33 c/m avec clé fonte ordinaire Fr. 6 », avec clé fonte nickelée	»	8 » la pièce
» 65 c/m " " " 14 », " " " "	»	16 » »
Raclette de fourneau	»	1.10 net
Tisonnier pour cuisinière, fer poli Fr. 1.50, nickelé Fr. 3 », chromé	»	3.50 la pièce

PIÈCES DÉTACHÉES

Robinets, N°	2, 3, 10	6	11 et 14	16	12 - 32 22 - 42	Buanderie	Rosaces	Viroles	à Tube raccord
Cuivre poli	15	29	21	36	27	27	1,10	0,30	17,50
Cuivre nickelé	18	34	26	40	32	—	2,25	0,50	—
Cuivre chromé	22	40	32	50	38	—	3 »	1 »	—
En fonte brute	—	—	—	—	—	—	—	—	6 »

Barres de façade - Barres enveloppantes le mètre						Support intermédiaire d'extrémité la pièce					Support d'angle la pièce			
Diamètre mm	16	18	20	22	25	16	18	20	22	25	18	20	22	25
Cuivre poli	13	17	20	22	24	13	15	17	22	28	—	—	—	—
Cuivre nickelé	16	20	24	26	30	15	17	19	25	32	—	—	—	—
Cuivre chromé	18	22	27	29	33	19	21	24	30	38	—	—	—	—
En fonte nickelée	—	—	—	—	—	6	7	8	9	10	—	14	16	—
En fonte chromée	—	—	—	—	—	7	8	9	10	11	—	17	20	—

Chaudière de	Panache de chaudière (sans couvercle) la pièce							Couvercle à anneau (pour panache) la pièce						
	5'	7'	10'	15'	20'	25'	35'	5'	7'	10'	15'	20'	25'	35'
Cuivre poli	16	18	22	30	33	36	42	14	17	20	26	29	32	38
Cuivre nickelé	18	21	27	35	38	41	48	16	19	24	29	32	35	41
Cuivre chromé	20	23	30	39	42	45	53	18	21	24	32	35	38	45

Majoration pour boule de cuivre 35 mm : en cuivre poli Fr. 4 », nickelé Fr. 5 », chromé Fr. 6 ».

Micas le jeu	Cuisinières	Cheminées	Calorifères	Poêles	Foyers	PRIX
	Porte de foyer	Senora 0370 à 0373 062 à 064, 091 à 093 0502 et 0503	D. S. F., 1302, 510 à 512, 340 à 342	Etoile, Ultra, Boréal	Irak	3
			Gaulois, Oural			4
			480 à 493, 332, 513 à 515, 343 à 345			5
			495 à 497			7
			490, Thermos			10
					Soleil, Bréda, Stella	13

Calorifères américains 1139, 1140, Fr. 24 » le jeu. — 1141, 1142, 1144, Fr. 40 » le jeu.

Briques réfractaires Fr. 175 » les 100 kg

Terre réfractaire Fr. 35 » les 100 kg

Mastic américain pour joints Fr. 900 » les 100 kg

Vernis poêlerie Fr. 1000 » les 100 kg

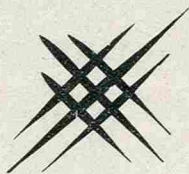
TABLE DES MATIÈRES

	Pages		Pages
A	"Américain" (Calorifères)	38	
	"Arvor" (Cuisinières fonte) N ^{os} 67-76, 67-80, 78-80	8	
B	Bacs à charbon	50	
	"Boréal" (Poêle mixte, bois et charbon)	43	
	Briques d'aération	56	
	Buanderies	48-49	
C	Calorifères	35 à 39	
	"Campagne" (Cuisinières fonte) N ^{os} 30-95, 31-96, 30-95 bis, 31-96 bis	12-13	
	Carreaux céramiques (Cuisinières à)	26	
	Carreaux céramiques (Dossiers pour Cuisinières à)	61	
	Châssis à tabatière	54 à 56	
	Chauffage central (Cuisinières à)	47	
	Conditions de Vente	2 à 4	
	"Culinor" (Cuisinière fonte) N ^{os} 6236, 6237, 6238	9	
	"Cyva" (Fourneaux tôle et fonte) N ^{os} 24, 26, 36, 37, 38	20	
D	Dessus de cuisinières émaillés	57	
	Dossiers de cuisin. { Tôle émaillée	60	
	{ Carreaux céram.	61	
	"D. S. F." (Calorifères).	39	
E	"Economiques" (Cuisinières fonte) N ^{os} 627, 733, 779	6	
	"Economiques" (Foyers).	40	
	"Est" (Cuisinière fonte) N ^o 3195	13	
	"Euréka" (Calorifères)	38	
	Eviers	56	
	"Excelsior" (Fourneaux tôle et fonte) N ^{os} 3400, 3402, 3404, 3405.	20	
F	"Fermière" (Cuisin. fonte) N ^{os} 0815, 0816.	14	
	Fers à repasser	51	
	"Firex" (Cuisinière au gaz de ville, tôle émail).	29	
	"Firex" (Cuisinière au gaz Butane, tôle émail)	32	
G	Gaufriers - Gaufretiers	51	
	Gaz Butane (appareils au)	32	
	Gaz de ville (appareils au)	27 à 31	
H	Hygiéniques (Calorifères)	37	
I	"Irak" (Foyer)	40	
J	Jumelles (Réchauds tôle et fonte)	16	
L	"Labor" (Foyer à feu continu)	41	
	Lessiveuses (Fourneaux de)	46	
M	"Marine" et "Marinette" (Cuisinières tôle émaillée).	22	
	"Mirex" (Réchaud-four gaz Butane)	32	
	"Mirex" (Réchaud-four gaz de ville)	29	
	Mixte (Cuisin. gaz de ville et charbon).	31	
	"Monorex" (Réchaud gaz de ville).	28	
N	"Nord" (Cuis. fonte) N ^{os} 0870, 0880, 3870.	7	
	"Nord" (Cuisinière tôle genre Nord)	23	
	"Nord" (Calorifères du).	36	
	"Novalba" (Cuisinières tôle émaillée).	24-25	
O	"Oural" (Calorifères genre américain).	35	
P	Parisiens { (Réchauds tôle et fonte)	16	
	{ (Fourneaux tôle et fonte)	17	
	{ Petite série P	17	
	{ (Fourneaux tôle et fonte)	18	
	{ Moyenne série A et B	18	
	{ (Fourneaux tôle et fonte)	19	
	{ Grande série F	19	
	Pelles à charbon	50	
	"Perfex" (Cuisinière - gaz de ville)	29	
	Pièces détachées (Tarif des).	62-63	
	Plaques de propreté	60	
	Plateaux de parquet	60	
	"P. L. M." (Calorifères).	39	
	Belges et Flamands	44-45	
	Flamands Parisiens	46	
	Repasseuses	46	
	Lyonnais	46	
	Poêles mixtes "Ultra" et "Boréal"	42-43	
	Potagers (Fourneaux tôle et fonte)	16	
	Poterie	52-53	
Q	"Quadrex" (Cuisinière à gaz de ville).	30	
R	"Romane" (Cheminée à feu continu)	41	
	Ronds (Calorifères)	36	
S	"Sarrois" (Calorifères)	37	
	"Senora" (Cheminée)	34	
	"Star" (Cuisinière à gaz de ville)	30	
T	Tôlerie (Tuyaux, coudes, etc.)	57 à 59	
	"Tortue" (Calorifères)	37	
	Triangulaires (Fourneaux tôle et fonte).	16	
U	"Ultra" (Poêle mixte bois et charbon).	42	
V	"Valencia" (Cuisinière fonte) N ^{os} 4224, 4236, 4242, 5224	10-11	
	"Verdun" (Foyer à feu continu)	41	
	"Viga" 0, { Réchauds fonte gaz Butane.	32	
	{ 00, I, II { Réchauds fontegaz de ville.	28	

DEMANDEZ NOTRE CATALOGUE
DES PIÈCES DE REMPLACEMENT

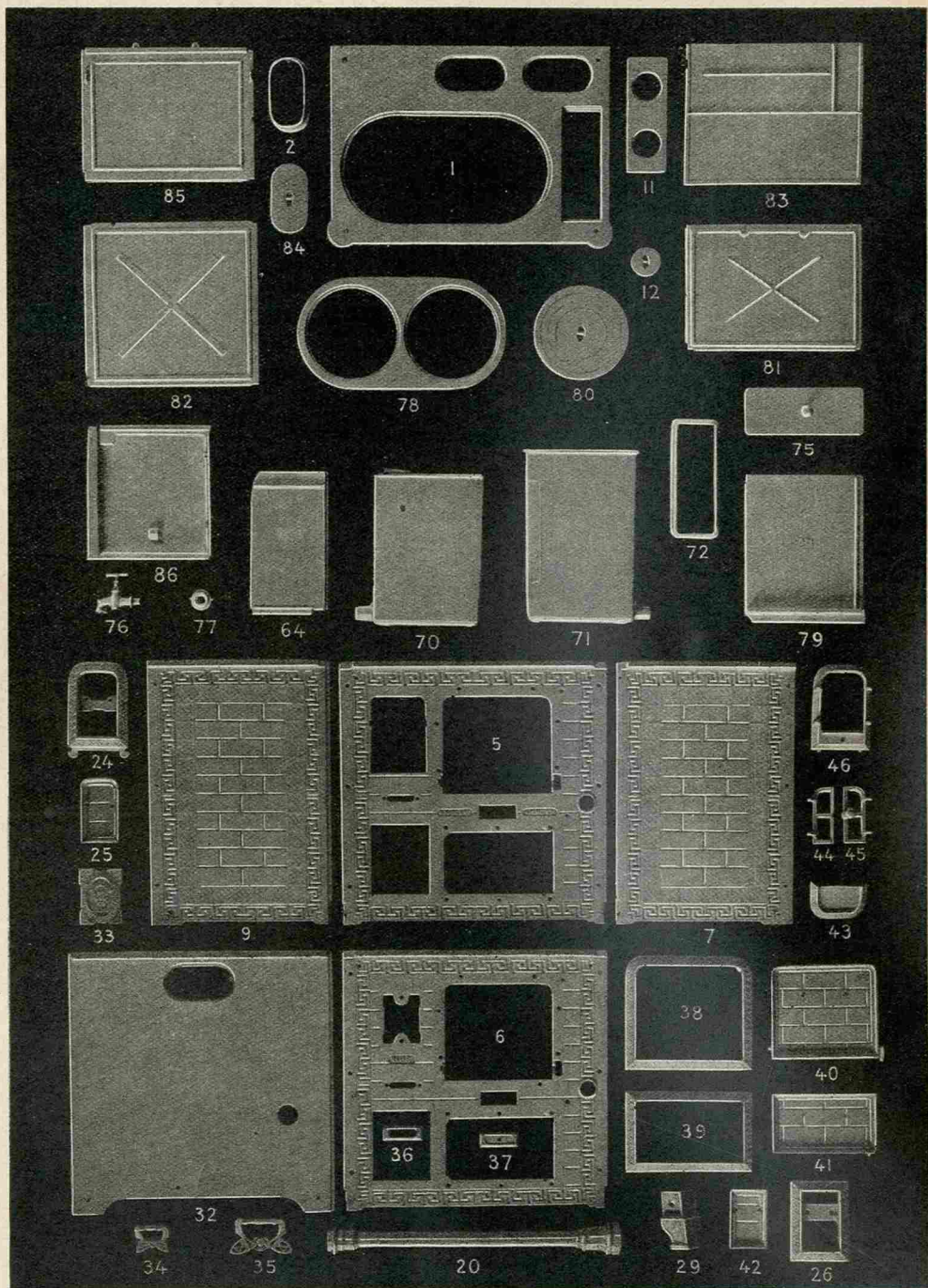
SOUGLAND

PIÈCES DÉTACHÉES

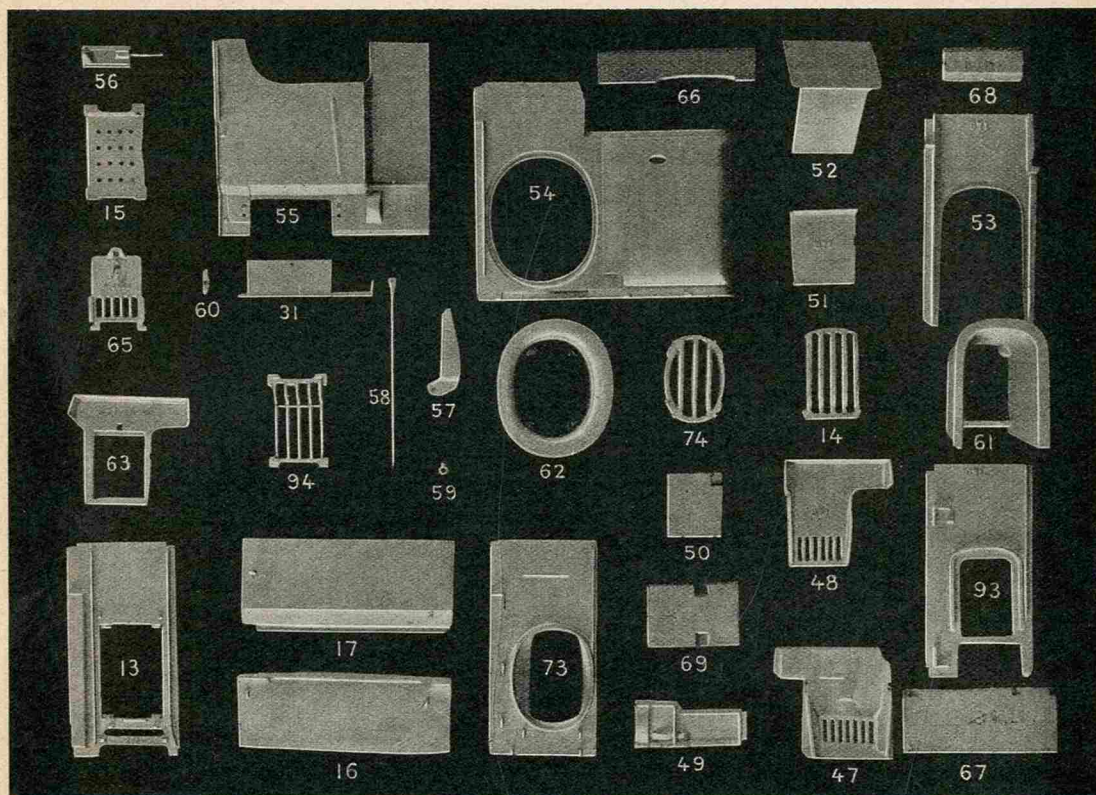


A JOINDRE A L'ALBUM SOUGLAND

PIÈCES DÉTACHÉES



PIÈCES DÉTACHÉES

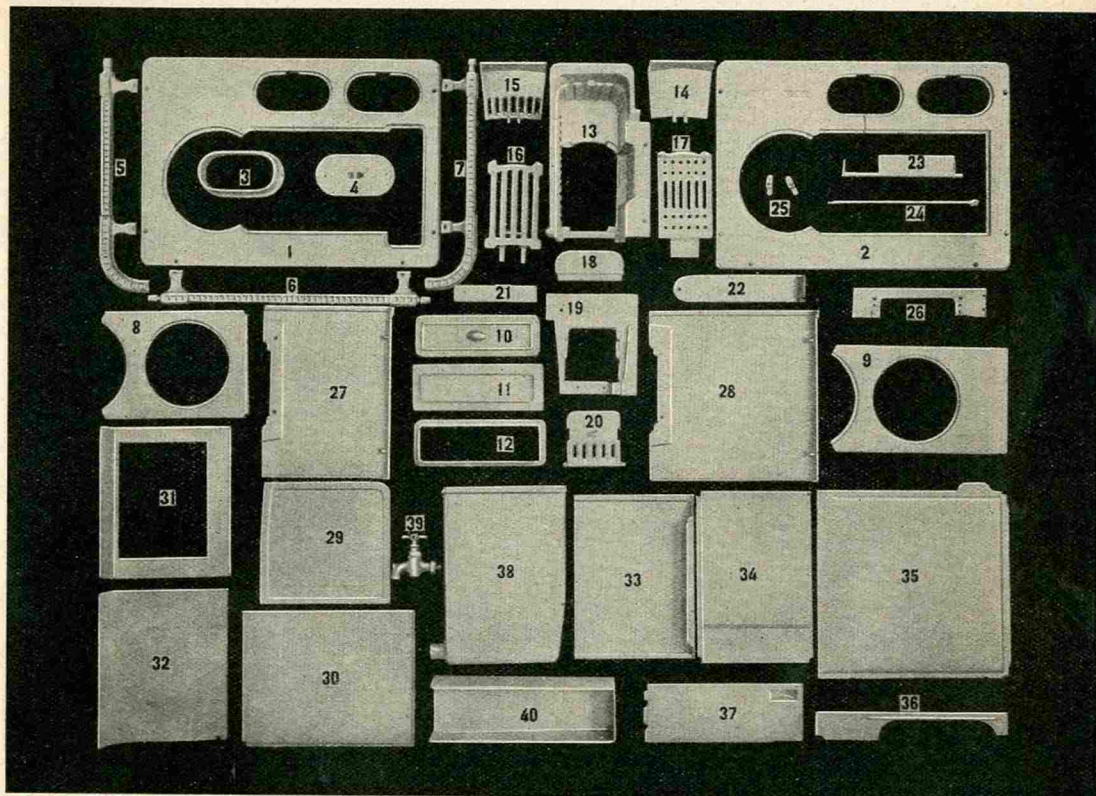


CUISINIÈRES FONTE, Série 0870

- | | | |
|--|--|--|
| 1 Dessus. | 39 Encadrement de la porte d'étuve. | 64 Côté de four à droite. |
| 2 Buse mobile. | 40 Porte de four. | 65 Grille de devant abattante à bois, foyer houille et bois. |
| 5 Façade séries 0870 à 0874 et 876 à 0879. | 41 Porte d'étuve. | 66 Brique de foyer. |
| 6 Façade séries 0880 à 0884 et 886 à 887. | 42 Panneau pour façade de cendrier. | 67 Brique de foyer. |
| 7 Pignon droit. | 43 Baveron. | 68 Brique de foyer. |
| 9 Pignon gauche. | 44 Porte à mica gauche. | 69 Brique de foyer. |
| 11 Tampon de chaudière. | 45 Porte à mica droite. | 70 Chaudière sans panache. |
| 12 Petit tampon de chaudière. | 46 Encadrement de la porte à mica. | 71 Chaudière à panache. |
| 13 Support de foyer houille et bois. | 47 Grille de façade pour foyer à pot. | 72 Panache. |
| 14 Grille à houille spéciale pour foyer à pot no 61. | 48 Grille de façade fixe pour foyer houille et bois. | 73 Support de foyer à pot ovale. |
| 15 Grille à bois. | 49 Vanne. | 74 Grille à houille de foyer à pot ovale. |
| 16 Contreccœur à droite. | 50 Coulisse garde-rôt. | 75 Couvercle du panache. |
| 17 Contreccœur à gauche. | 51 Pièce de bout de foyer à bois. | 76 Robinet. |
| 20 Colonne. | 52 Pièce de rétrécissement de foyer à houille. | 77 Rosace du robinet. |
| 24 Porte au foyer séries 0870 à 0874 et 876 à 0879. | 53 Support de haut foyer à pot no 61. | 78 Oval. |
| 25 Contre-plaque pour porte no 24. | 54 Dessus de four séries 0880 à 0884 et 886 à 887. | 79 Fond de four. |
| 26 Encadrement de cendrier. | 55 Derrière de four. | 80 Rondelles et tampon. |
| 29 Pied. | 56 Arrêt de la porte de four. | 81 Fond d'étuve gauche. |
| 31 Registre de tirage direct. | 57 Contre-poids de la porte de four. | 82 Plafond d'étuve. |
| 32 Derrière. | 58 Tige de commande du registre. | 83 Séparation. |
| 33 Marque de fabrication. | 59 Anneau de la tige du registre. | 84 Tampon de buse. |
| 34 Poignée de cendrier. | 60 Console du registre. | 85 Fond d'étuve à droite. |
| 35 Poignée de four et d'étuve. | 61 Foyer à pot séries 0870 à 0879. | 86 Dessus de four série 0870 à 0879. |
| 36 Encadrement de la prise d'air. | 62 Foyer à pot ovale. | 93 Support inférieur de foyer à pot série 0870 à 0879. |
| 37 Tampon de ramonage. | 63 Encadrement de la grille abattante foyer houille et bois. | 94 Grille à houille de foyer houille et bois. |

NOTA. — Ne pas oublier, dans les commandes de pièces de remplacement, d'indiquer le numéro de l'appareil auquel est destinée la pièce demandée, les dimensions étant différentes pour chaque grandeur d'appareil.

PIÈCES DÉTACHÉES



CUISINIÈRES FONTE "VALENCIA"

DESSUS

- 1 Dessus à chaudière.
- 2 Dessus sans chaudière.
- 3 Buse mobile.
- 4 Tampon de buse.
- 5 Barre enveloppante (côté gauche).
- 6 Barre de façade.
- 7 Barre enveloppante (côté droit).
- 8 Dessus mobile à trous (à chaudière).
- 9 Dessus mobile à trous (sans chaudière).
- 10 Tampon de chaudière affleurante.
- 11 Couvrecle de panache.
- 12 Panache.

FOYER

- 13 Foyer universel.
- 14 Pièce de rétrécissement.

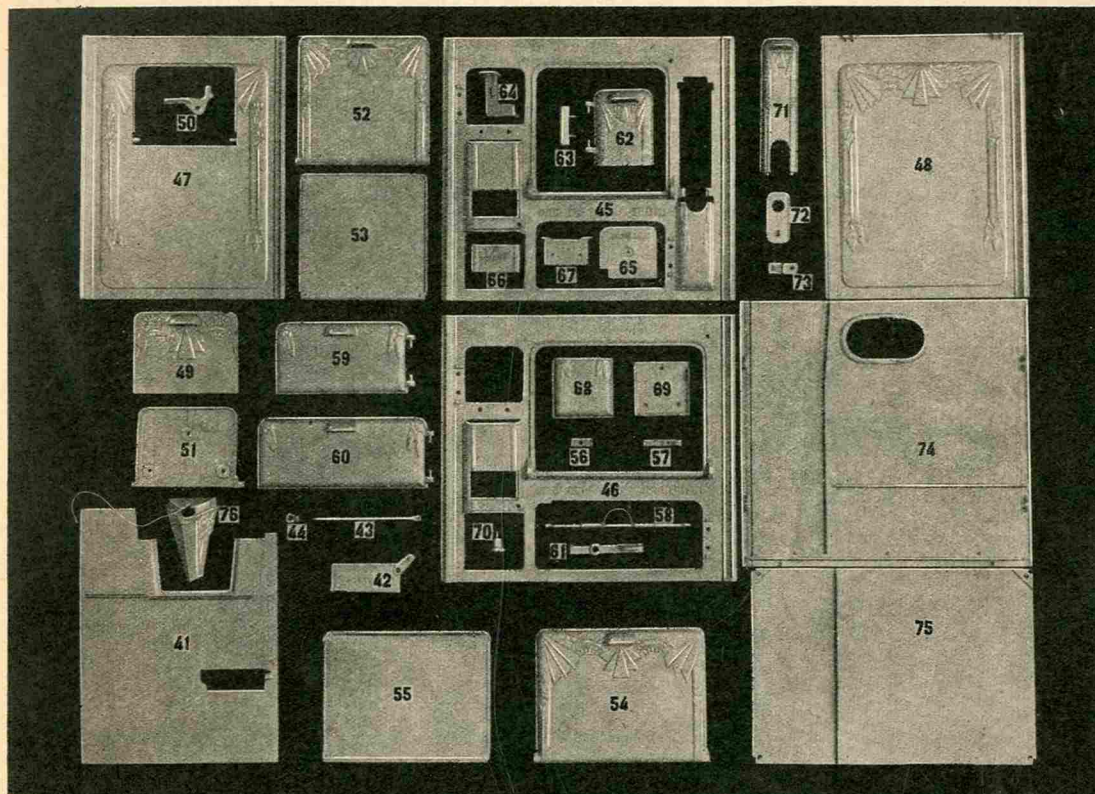
- 15 Grille de devant.
- 16 Grille à houille.
- 17 Grille à bois.
- 18 Rallonge de pièce de rétrécissement.
- 19 Pièce de protection de façade formant support de foyer.
- 20 Grille abattante.
- 21 Support arrière du foyer

PIÈCES INTÉRIEURES

- 22 Pièce de protection de façade (au-dessus du four).
- 23 Registre de tirage direct.
- 24 Tige de commande du registre de tirage direct.
- 25 Consoles de registre de tirage direct.

- 26 Support du registre de tirage direct.
- 27 Dessus de four (four de 0 m 30).
- 28 Dessus de four (four de 0 m 40).
- 29 Derrière de four.
- 30 Fond de four.
- 31 Plaque de protection de pignon à porte à rôtir.
- 32 Plaque de protection de pignon sans porte à rôtir.
- 33 Étagère de four.
- 34 Côté de four (à droite).
- 35 Plafond d'étuve.
- 36 Support de four.
- 37 Chicane.
- 38 Chaudière.
- 39 Robinet.
- 40 Cendrier en tôle.

PIÈCES DÉTACHÉES



CUISINIÈRES FONTE "VALENCIA"

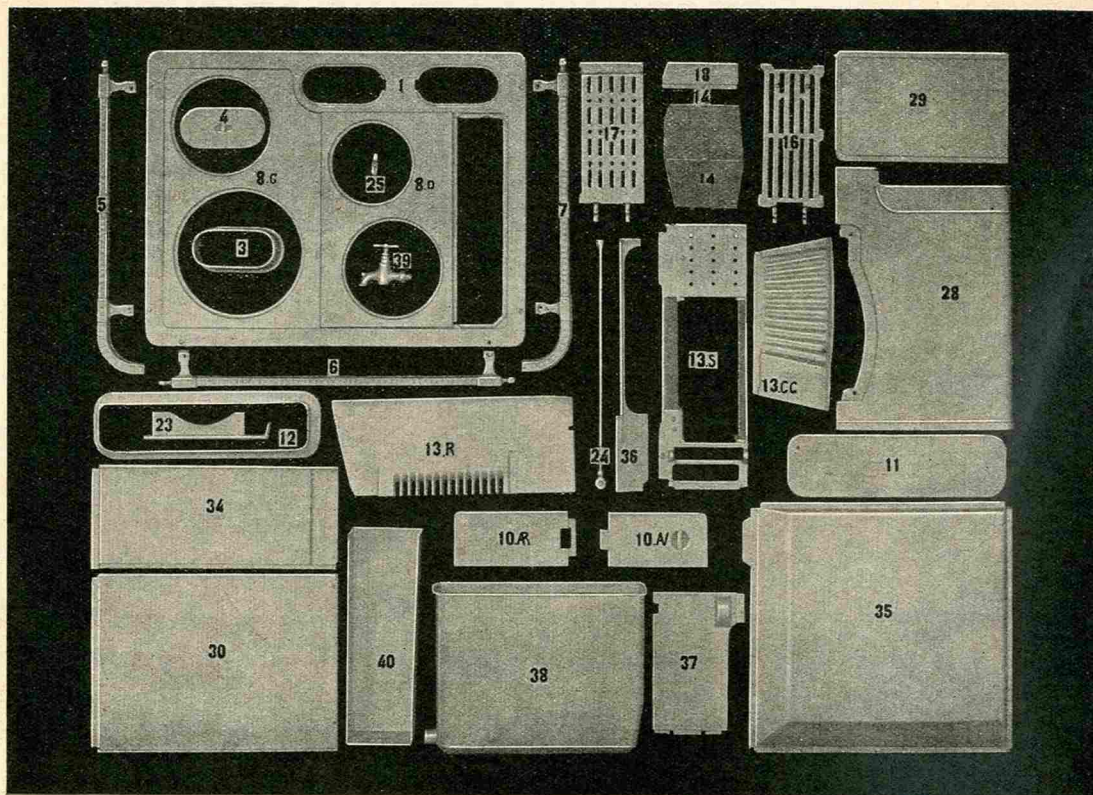
- 41 Grande séparation.
- 42 Trappe de nettoyage.
- 43 Tige de la trappe de nettoyage.
- 44 Bouton de la tige de la trappe de nettoyage.

PIÈCES EXTÉRIEURES

- 45 Façade à chaudière.
- 46 Façade sans chaudière.
- 47 Pignon à porte à rôtir.
- 48 Pignon sans porte à rôtir (préciser droit ou gauche).
- 49 Porte à rôtir.
- 50 Loquet de porte à rôtir.
- 51 Contre-plaque de porte à rôtir.
- 52 Porte de four (four de 0 m 30).
- 53 Contre-plaque de porte de four (four de 0 m 30).
- 54 Porte de four (four de 0 m 4').
- 55 Contre-plaque de porte de four (four de 0 m 40).
- 56 Attache du ressort de la porte de four.
- 57 Arrêt du ressort de la porte de four.
- 58 Ressort de la porte de four.
- 59 Porte d'étuve (étuve de 0 m 30).
- 60 Porte d'étuve (étuve de 0 m 40).
- 61 Loquet de la porte d'étuve.
- 62 Porte de foyer.
- 63 Charnière de la porte de foyer et d'étuve.
- 64 Loquet de la porte de foyer.
- 65 Contre-plaque de la porte de foyer.
- 66 Clapet de prise d'air.
- 67 Contre-plaque du clapet de prise d'air.
- 68 Façade de cendrier.
- 69 Contre-plaque de la façade de cendrier.
- 70 Bouton de cendrier.
- 71 Ecusson de chaudière.
- 72 Pièce réversible du robinet.
- 73 Bride de l'écusson.
- 74 Derrière de la cuisinière.
- 75 Dessous de la cuisinière.
- 76 Pied de la cuisinière.

NOTA. — Ne pas oublier, dans les commandes de pièces de remplacement d'indiquer le numéro de l'appareil auquel est destinée la pièce demandée, les dimensions étant différentes pour chaque grandeur d'appareil.

PIÈCES DÉTACHÉES



CUISINIÈRES DE CAMPAGNE

Les pièces numérotées **bis** concernent les cuisinières 30-95 bis, 31-96 bis.

DESSUS

- 1 Dessus.
- 3 Buse mobile.
- 4 Tampon de buse.
- 5 Barre enveloppante (gauche).
- 6 Barre enveloppante (droite).
- 7 Barre enveloppante (droite).
- 8 G Dessus mobile.
- 8 D Dessus mobile (droit).
- 10 AR Tampon de chaudière (arrière).
- 10 AV Tampon de chaudière (avant).
- 11 Couvercle de panache.
- 12 Panache.

FOYER

- 13 CC Contre-cœur de foyer.
- 13 **bis** CC Contre-cœur de foyer.
- 13 R Grille latérale (côté porte à rôtir).

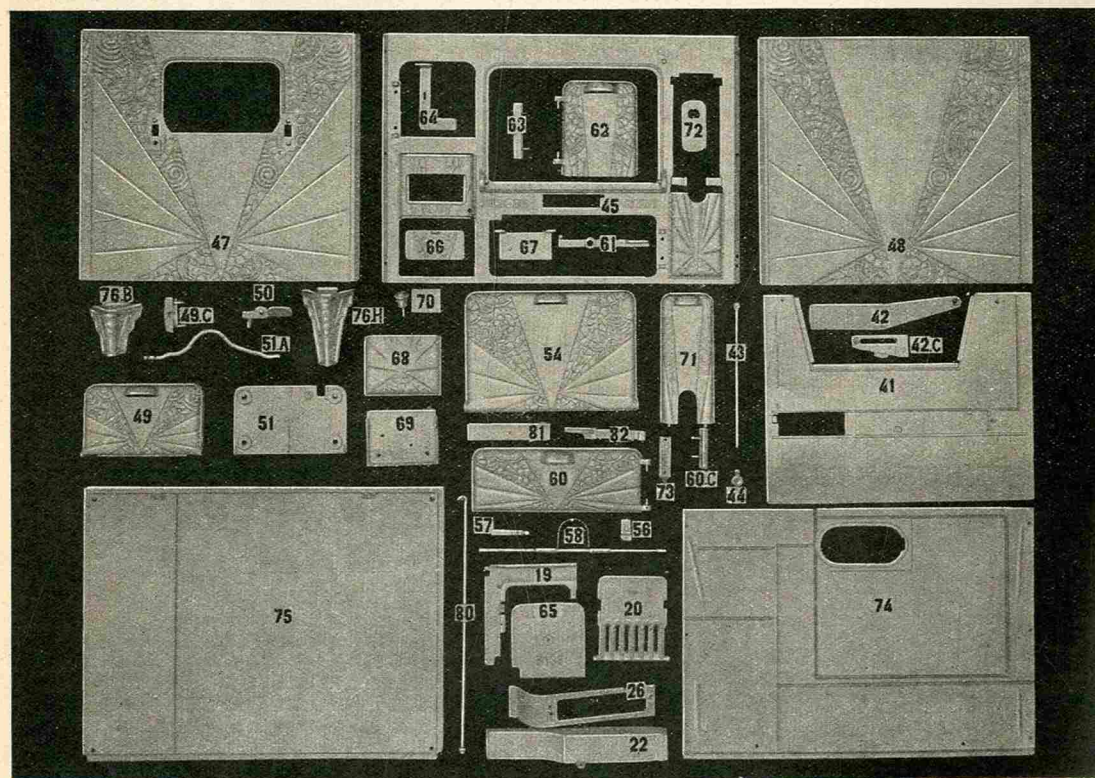
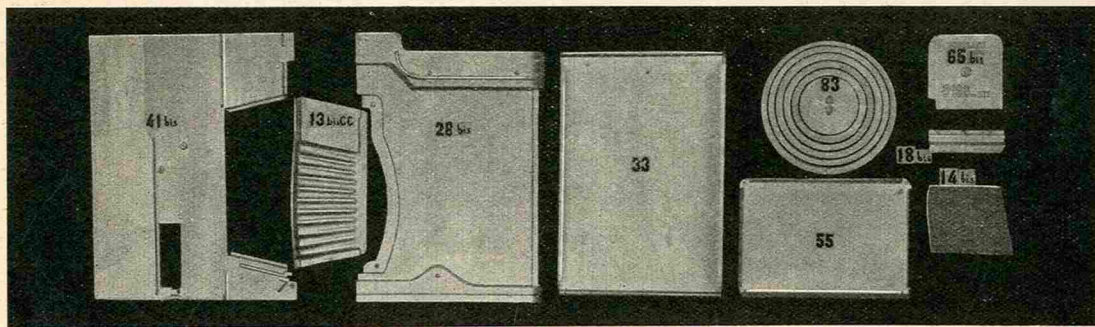
- 13 S Support de foyer.
- 14 Pièce de rétrécissement.
- 14 **bis** Pièce de rétrécissement.
- 16 Grille de fond à houille.
- 17 Grille de fond à bois.
- 18 Rallonge de pièce de rétrécissement.
- 18 **bis** Rallonge de pièce de rétrécissement.
- 19 Pièce de protection de façade.
- 20 Grille abattante.

PIÈCES INTÉRIEURES

- 22 Protection de façade (au-dessus du four).
- 23 Registre de tirage direct.
- 24 Tige de commande de tirage direct.
- 25 Consoles registre de tirage direct.
- 26 Support de registre de tirage direct.

- 28 Dessus de four ordinaire.
- 28 **bis** Dessus de four surbaissé.
- 29 Derrière de four.
- 30 Fond de four.
- 33 Étagère de four.
- 34 Côté de four.
- 35 Plafond d'étuve.
- 36 Support de four.
- 37 Chicane.
- 38 Chaudière.
- 39 Robinet.
- 40 Cendrier en tôle.
- 41 Séparation.
- 41 **bis** Séparation.
- 42 Trappe de ramonage.
- 42 C Coulisseau de trappe.
- 43 Tige de commande.
- 44 Bouton de la tige de trappe.

PIÈCES DETACHÉES



CUISINIÈRES DE CAMPAGNE

Les pièces numérotées **bis** concernent les cuisinières 30-95 bis, 31-96 bis.

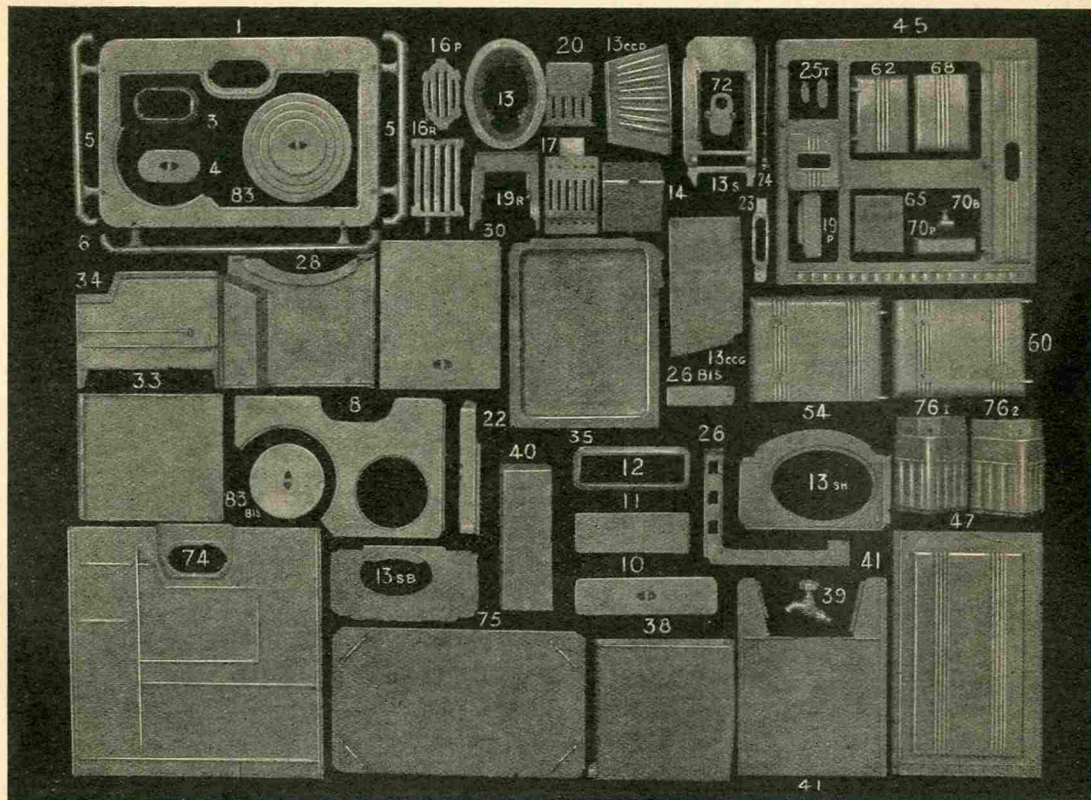
PIÈCES EXTÉRIEURES

- 45 Façade.
- 47 Pignon porte à rôtir.
- 48 Pignon plein droit.
- 49 Porte à rôtir.
- 49 C Charnière porte à rôtir.
- 50 Loquet porte à rôtir.
- 51 Contre-plaque porte à rôtir.
- 51 A Axe de porte à rôtir.
- 54 Porte de four.
- 55 Contre-plaque porte de four.
- 56 Attache de ressort porte de four.
- 57 Arrêt de ressort porte de four.

- 58 Axe à ressort porte de four.
- 60 Porte d'étuve.
- 60 C Charnière porte d'étuve.
- 61 Loquet porte d'étuve.
- 62 Porte foyer.
- 63 Charnière porte foyer.
- 64 Loquet porte de foyer
- 65 Contre-plaque porte de foyer.
- 65 bis Contre-plaque porte de foyer.
- 66 Clapet de prise d'air.
- 67 Contre-plaque clapet de prise d'air.
- 68 Façade cendrier.

- 69 Contre-plaque cendrier.
- 70 Bouton cendrier.
- 71 Ecusson de chaudière.
- 72 Pièce réversible robinet.
- 73 Bride d'écusson.
- 74 Derrière de cuisinière.
- 75 Dessous de cuisinière.
- 76 B Pied bas.
- 76 H Pied haut.
- 80 Boulon à crochet.
- 81 Tampon de nettoyage (en façade).
- 82 Contre-plaque du tampon de nettoyage.
- 83 Jeu de rondelles et tampon.

PIÈCES DÉTACHÉES



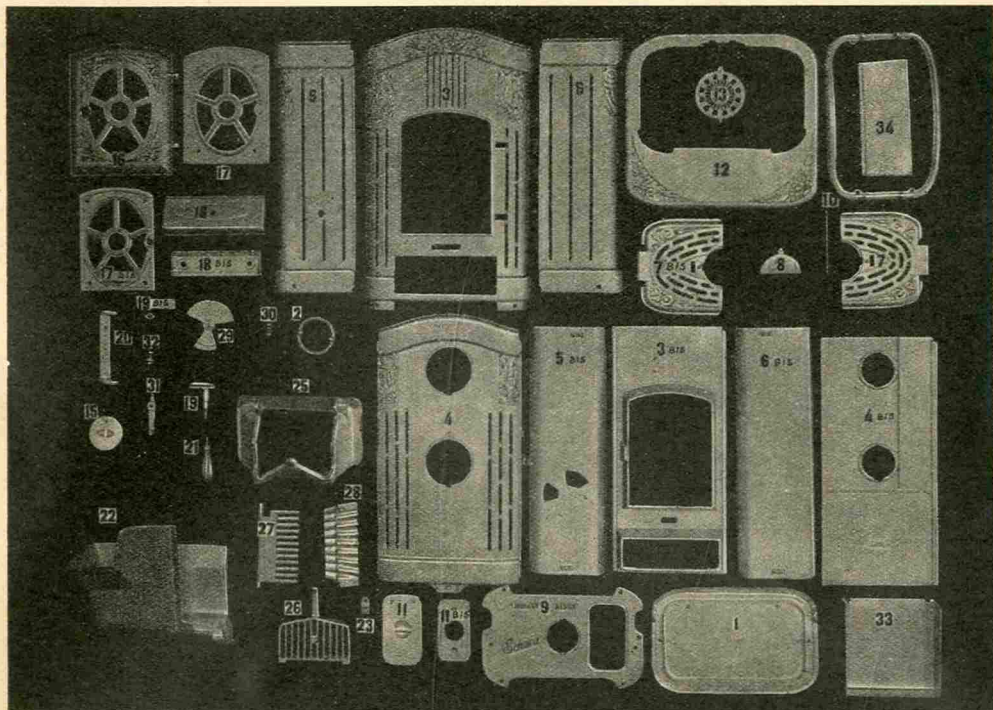
CUISINIÈRES FONTE "ARVOR"

	DESSUS				
1	Dessus.	16 R	Grille de fond à houille foyer rectangulaire.	39	Robinet.
3	Buse mobile.	17	Grille de fond à bois.	40	Cendrier tôle.
4	Tampon de buse.	19 R	Pièce de protection de façade foyer rectangulaire.	41	Séparation.
5	Main courante (D. ou G.).	20	Grille abattante.		PIÈCES EXTÉRIEURES
6	Barre façade.			45	Facade.
8	Dessus mobile.		PIÈCES INTÉRIEURES	47	Pignon (droite ou gauche).
10	Tampon de chaudière.	22	Pièce de protection de façade au-dessus du four.	54	Porte de four.
11	Couvercle de panache.	23	Registre de tirage direct.	60	Porte d'étuve.
12	Panache.	24	Tige de commande registre tirage direct.	62	Porte de foyer.
	FOYER	25 T	Biellette de la tige de commande.	65	Contre-plaque de foyer.
13	Pot.	25 I	Biellette intermédiaire.	68	Façade de cendrier.
13 SB	Support bas foyer pot.	26	Support de registre de tirage direct.	70 B	Bouton de cendrier et porte au foyer.
13 SH	Support haut foyer pot.	26 bis	Rallonge du support de registre tirage direct.	70 P	Poignée de porte de four et d'étuve.
16 P	Grille foyer pot.	28	Dessus de four.		Pièce réversible.
19 P	Pièce de protection de façade foyer pot.	30	Fond de four.	74	Derrière de la cuisinière.
	FOYER	33	Etagère de four tôle.		Dessus de la cuisinière.
13 CCD	Contre-cœur droit.	34	Côté de four (droite).	75 1	Pied de derrière D., et devant G.
13 CCG	Contre-cœur gauche.	35	Plafond d'étuve.	76 2	Pied de derrière G., et devant D. (Indiquer s'il s'agit de pied haut ou pied bas).
13 S	Support de foyer.	38	Chaudière.	83	Série de rondelles et tampon N° 1, 2, 3, 4.
14	Pièce de rétrécissement de foyer.			83 bis	Tampon N° 2.

NOTA — Ne pas oublier, dans les commandes de pièces de remplacement, d'indiquer le numéro de l'appareil auquel est destinée la pièce demandée les dimensions étant différentes pour chaque grandeur d'appareil.

DELATRE ET FROUARD RÉUNIS

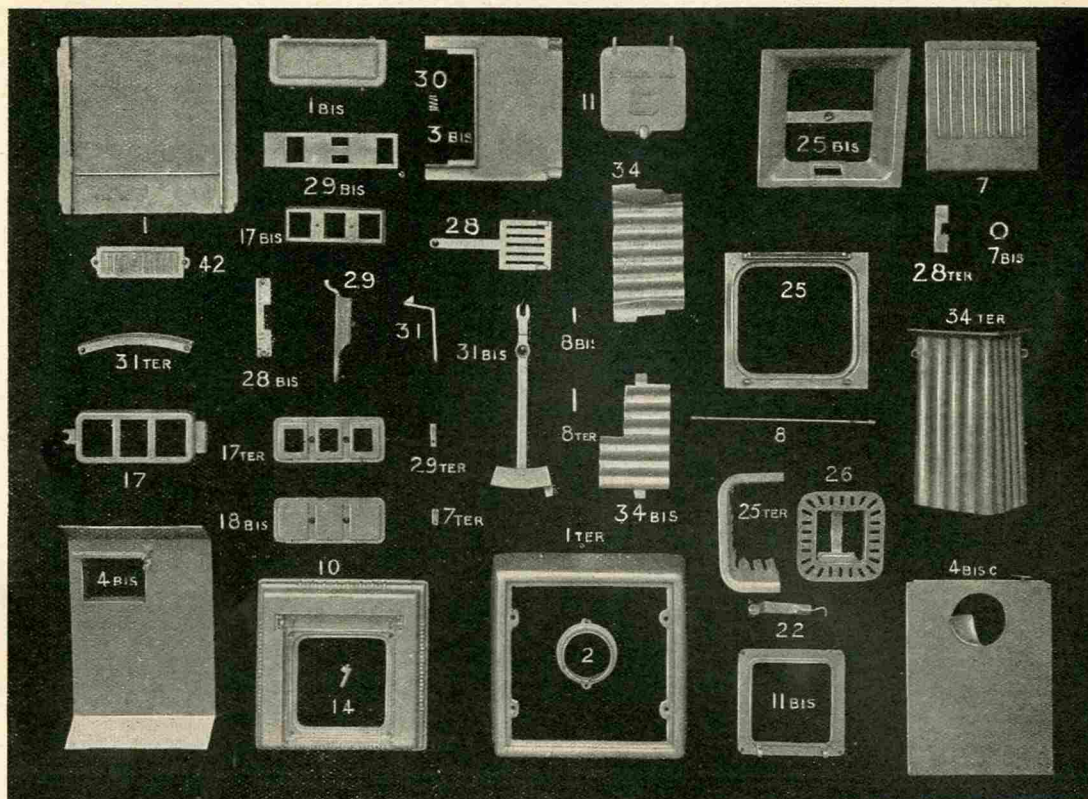
PIÈCES DÉTACHÉES



CHEMINÉE "SEÑORA"

- | | | | | | |
|-------|--------------------------------------|--------|-------------------------------------|----|--------------------------------|
| 1 | Fond de socle. | 10 | Encadrement du couvercle abattant. | 20 | Charnière porte de façade. |
| 2 | Buse mobile. | 11 | Tampon de chargement. | 21 | Poignée de cendrier. |
| 3 | Façade (extérieur). | 11 bis | Contre-plaque tampon de chargement. | 22 | Trémie. |
| 3 bis | Façade de fût (intérieur). | 12 | Plateau de parquet. | 23 | Bride de brique réfractaire. |
| 4 | Derrière (extérieur). | 13 | Rosace de buse. | 25 | Support de foyer. |
| 4 bis | Derrière de fût (intérieur). | 15 | Tampon de buse. | 26 | Grille pivotante. |
| 5 | Panneau côté gauche (extérieur). | 16 | Porte façade. | 27 | Grille de derrière. |
| 5 bis | Panneau côté gauche fût (intérieur). | 17 | Porte à mica. | 28 | Pièce de protection de façade. |
| 6 | Panneau côté droit (extérieur). | 17 bis | Contre-plaque porte à mica. | 29 | Volet de réglage. |
| 6 bis | Panneau côté droit fût (extérieur). | 18 | Devant de cendrier. | 30 | Ressort de volet de réglage. |
| 7 | Couvercle abattant (côté droit). | 18 bis | Contre-plaque devant de cendrier. | 31 | Flèche du volet de réglage. |
| 7 bis | Couvercle abattant (côté gauche). | 19 | Poignée porte façade. | 32 | Bouton de volet de réglage. |
| 8 | Applique de couvercle abattant. | 19 bis | Sabot de poignée porte de façade. | 33 | Cendrier tôle. |
| 9 | Dessus de fût. | | | 34 | Brique de foyer. |

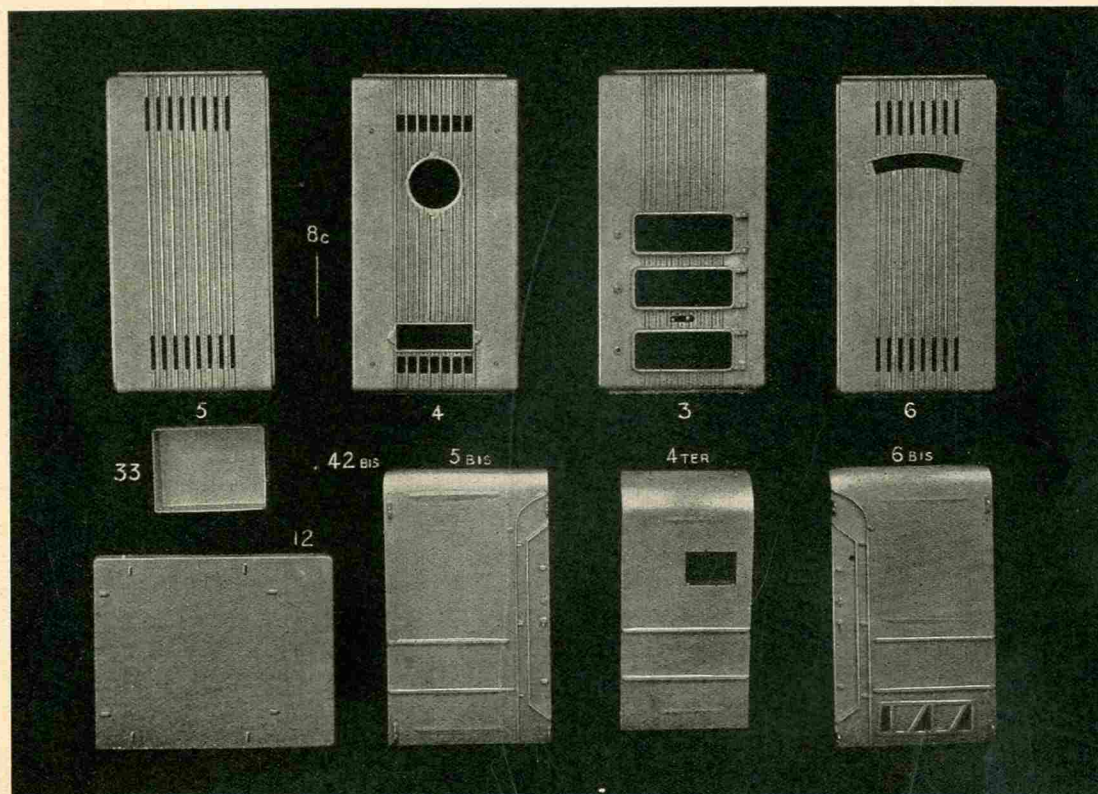
PIÈCES DETACHÉES



CALORIFÈRE "OURAL" 95

- | | | | | | |
|---------|---|-------|----------------------------------|--------|---------------------------------------|
| 1 | Fond. | 5 | Panneau côté gauche (extérieur). | 8 ter | Grande fourrure de l'axe. |
| 1 bis | Baveron. | 5 bis | Panneau côté gauche (intérieur). | 10 | Chapiteau. |
| 1 ter | Socle. | 6 | Panneau côté droit (extérieur). | 11 | Tampon de chargement. |
| 2 | Buse mobile. | 6 bis | Panneau côté droit (intérieur). | 11 bis | Encadrement de tampon de chargement. |
| 3 | Façade (extérieur). | 7 | Couvercle abattant. | 12 | Plateau de parquet. |
| 3 bis | Protection de façade. | 7 bis | Anneau du couvercle abattant. | 14 | Mentonnet de fermeture des portes. |
| 4 | Derrière (extérieur). | 7 ter | Bride du couvercle abattant. | 17 | Encadrement porte mica et cendrier. |
| 4 bis | Boîte à fumée. | 8 | Axe des portes. | 17 bis | Contre-plaque porte mica (intérieur) |
| 4 bis C | Chicane (boîte à fumée). | 8 C | Axe porte de chargement. | 17 ter | Contre-plaque porte mica (extérieur). |
| 4 ter | Derrière à circulation d'air (intérieur). | 8 bis | Petite fourrure de l'axe. | 18 bis | Contre-plaque porte cendrier. |

PIÈCES DÉTACHÉES



CALORIFÈRE "OURAL" 95

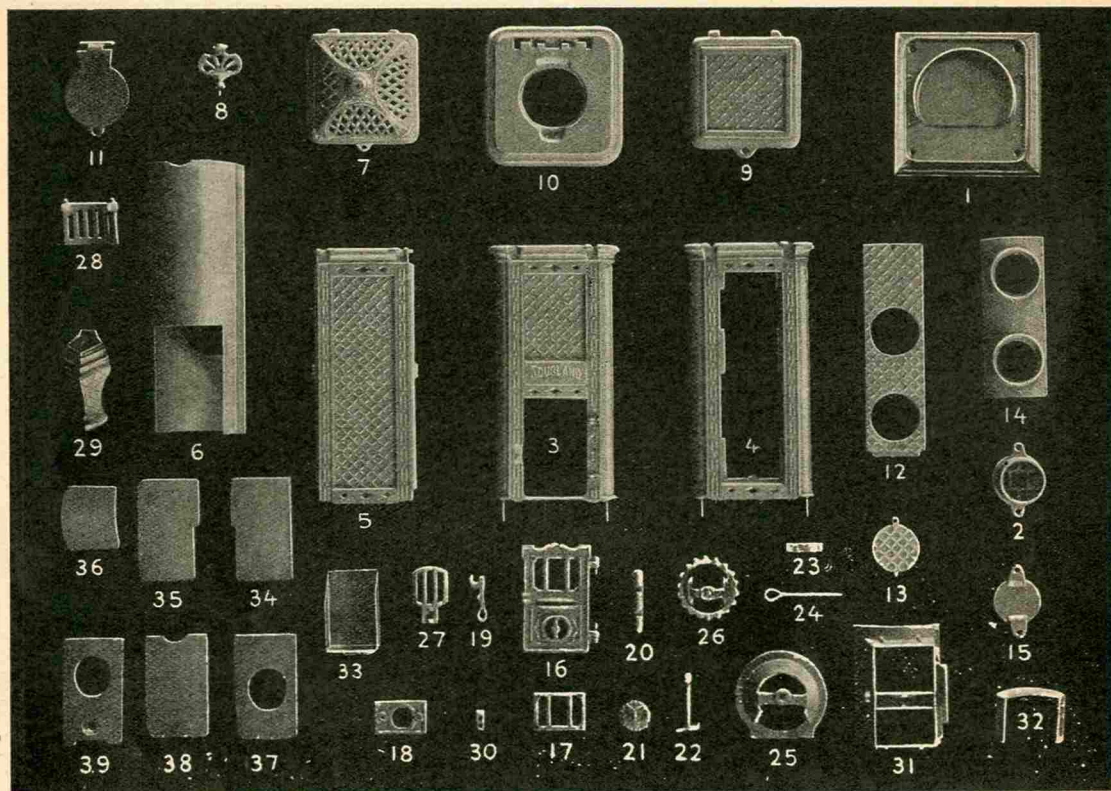
22	Clé.	28 ter	Louvette tôle pour grille pivotante.	31 ter	Secteur gradué.
25	Support de foyer.	29	Volet de réglage.	33	Cendrier tôle.
25 bis	Support grille pivotante.	29 bis	Coullisse de réglage.	34	Pièce de protection de foyer (D et G).
25 ter	Corbeille.	29 ter	Bride du volet de réglage.	34 bis	Pièce de protection de foyer (derrière).
26	Grille pivotante.	30	Ressort du volet de réglage.	34 ter	Trémie.
28	Grille de fond.	31	Flèche du volet de réglage.	42	Tampon de nettoyage.
28 bis	Guide de la grille pivotante.	31 bis	Levier de réglage.	42 bis	Écrou à oreilles fixation.

NOTA. — Pour l' "Oural" n° 70, même désignation que ci-dessus, sauf la pièce n° 24 bis (boîte à fumée) et la pièce n° 29 (volet de réglage) qui n'existent pas.

Pour l' "Oural" n° 80, même désignation que l' "Oural" 95, sauf la pièce n° 4 bis (boîte à fumée) qui n'existe pas.

Ne pas oublier, dans les commandes de pièces de remplacement, d'indiquer le numéro de l'appareil auquel est destinée la pièce demandée, les dimensions étant différentes pour chaque grandeur d'appareil.

PIÈCES DÉTACHÉES

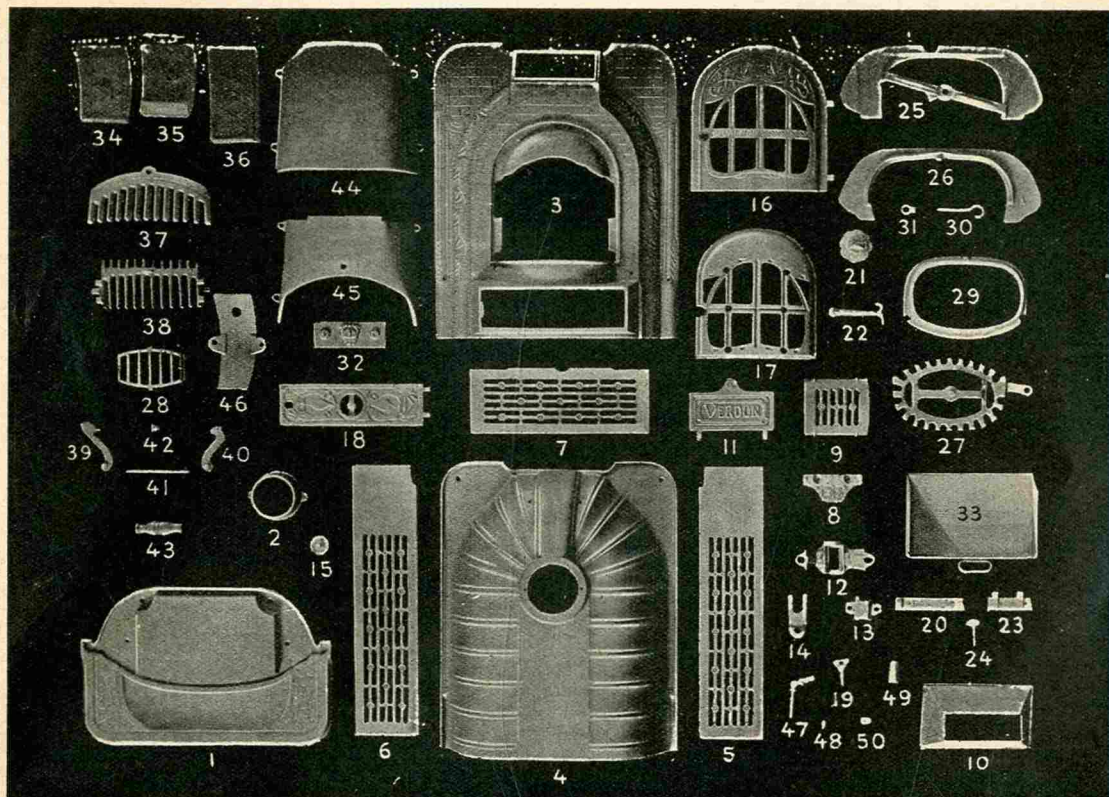


CALORIFÈRES "P. L. M."

- | | | |
|-----------------------------------|---|---------------------------------|
| 1 Fond de socle. | 14 Boîte à fumée. | 27 Grille coulissante. |
| 2 Buse mobile. | 15 Tampons à 2 tenons pour boîte à fumée. | 28 Grille de devant. |
| 3 Façade. | 16 Porte à mica. | 29 Pied. |
| 4 Derrière. | 17 Contre-plaque du haut pour porte mica. | 30 Taquet de support de grille. |
| 5 Panneau de côté. | 18 Contre-plaque du bas pour porte mica. | 31 Gueulard. |
| 6 Fût tôle. | 19 Fermeture de porte mica. | 32 Fer à cheval. |
| 7 Couvercle cloche. | 20 Charnière de porte mica. | 33 Cendrier tôle. |
| 8 Lyre de couvercle. | 21 Bouchon de réglage à vis. | 34 Brique de foyer. |
| 9 Couvercle plat. | 22 Clé. | 35 Brique de foyer. |
| 10 Chapiteau | 23 Petite coulisse de gueulard. | 36 Brique de foyer. |
| 11 Tampon de chargement. | 24 Tige de grille coulissante. | 37 Brique de foyer. |
| 12 Panneau de derrière à 2 trous. | 25 Support de grille. | 38 Brique de foyer. |
| 13 Rosace de buse. | 26 Grille ronde pivotante. | 39 Brique de foyer. |

NOTA. — Ne pas oublier, dans les commandes de pièces de remplacement, d'indiquer le numéro de l'appareil auquel est destinée la pièce demandée, les dimensions étant différentes pour chaque grandeur d'appareil.

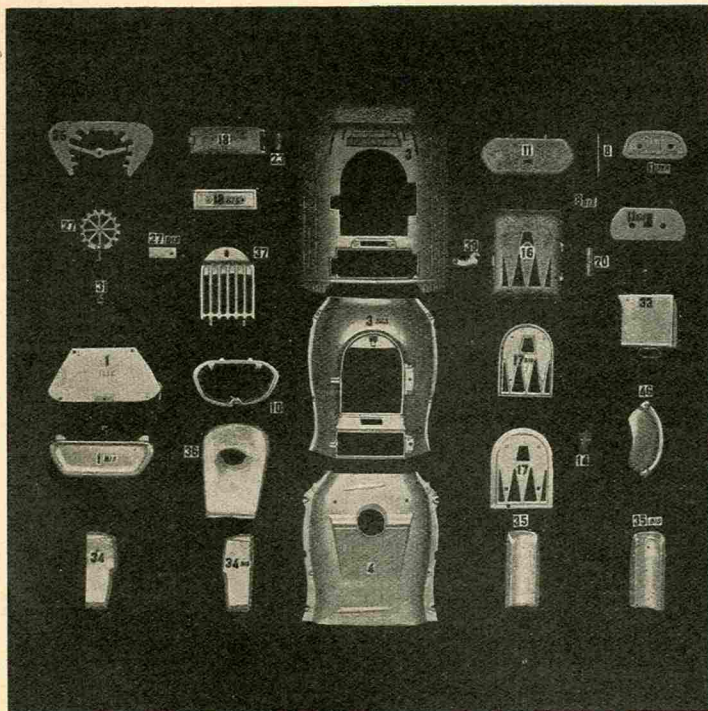
PIÈCES DETACHÉES



FOYER "VERDUN"

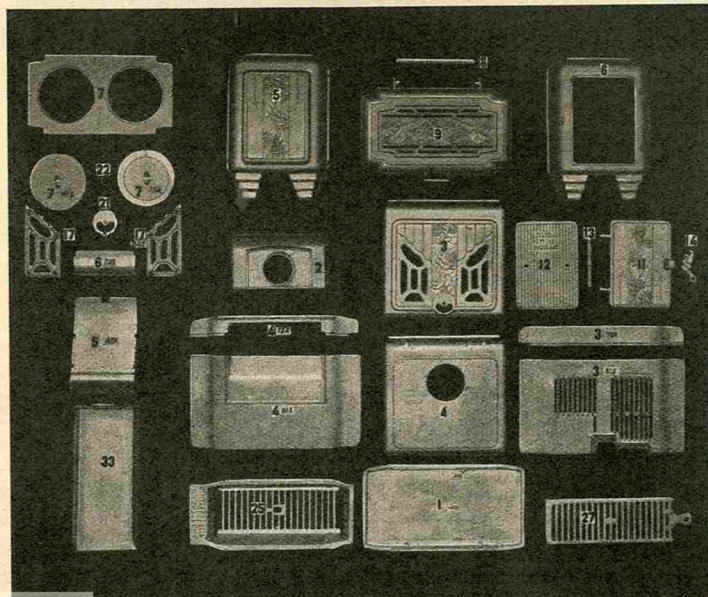
- | | | |
|---|--|---|
| 1 Fond de socle. | 18 Porte de cendrier. | 34 Brique de foyer. |
| 2 Base mobile. | 19 Fermeture de porte de chargement et de porte de cendrier. | 35 Brique de foyer. |
| 3 Façade. | 20 Charnière de porte mica. | 36 Brique de foyer. |
| 4 Derrière. | 21 Bouchon de réglage à vis. | 37 Grille de devant du haut. |
| 5 Côté gauche d'entourage. | 22 Clé de serrage pour bouchon de réglage à vis. | 38 Grille de devant du bas. |
| 6 Côté droit d'entourage. | 23 Charnière de porte de cendrier. | 39 Support de poignée gauche. |
| 7 Dessus d'entourage. | 24 Vis frein. | 40 Support de poignée droite. |
| 8 Charnière de porte de chargement. | 25 Support de la grille de fond. | 41 Tige de la poignée porcelaine. |
| 9 Petit panneau d'angle d'entourage. | 26 Support de la trémie. | 42 Écrou de la poignée. |
| 10 Entonnoir. | 27 Grille de fond pivotante. | 43 Poignée porcelaine. |
| 11 Porte de chargement. | 28 Grille de fond à barreaux. | 44 Trémie de derrière. |
| 12 Attache de roulette de devant. | 29 Collettere. | 45 Trémie de devant. |
| 13 Tenon d'attache de roulette de devant. | 30 Tige de commande de la grille pivotante. | 46 Chicane. |
| 14 Tenon d'attache de roulette de derrière. | 31 Anneau de la tige de commande ci-dessus. | 47 Poignée de fermeture de la porte mica. |
| 15 Roulette. | 32 Contre-plaque de la porte de chargement. | 48 Boule pour poignée de fermeture. |
| 16 Porte mica. | 33 Cendrier tôle. | 49 Poignée faïence pour porte mica. |
| 17 Contre-plaque de la porte mica. | | 50 Sabot de fermeture. |

PIÈCES DÉTACHÉES



FOYER "IRAK"

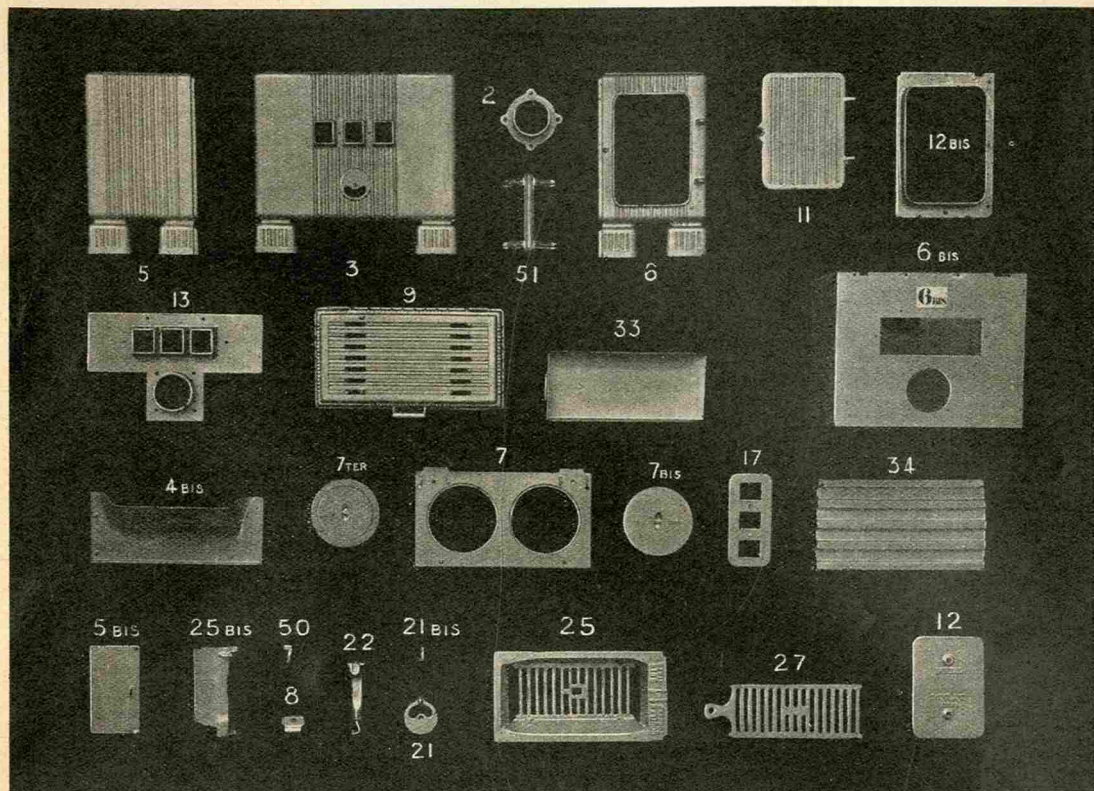
- 1 Fond de socle.
- 1 bis Baveron.
- 3 Façade.
- 4 Derrière.
- 8 Axe de la porte de chargement.
- 8 bis Ecrou sphérique.
- 10 Entonnoir.
- 11 Porte de chargement.
- 11 bis Contre-plaque porte de chargement.
- 14 Pied de derrière.
- 16 Porte façade.
- 17 Porte à mica.
- 17 bis Contre-plaque porte à mica.
- 18 Porte cendrier.
- 18 bis Contre-plaque porte de cendrier.
- 20 Charnière porte façade.
- 23 Charnière porte de cendrier.
- 25 Support grille de fond.
- 27 Grille de fond pivotante.
- 27 bis Coulisse.
- 31 Anneau grille pivotante.
- 33 Cendrier tôle.
- 34 Brique intermédiaire (droite).
- 34 bis Brique intermédiaire (gauche).
- 35 Brique devant (gauche).
- 35 bis Brique devant (droite).
- 36 Brique de derrière.
- 37 Grille de devant.
- 39 Poignée.
- 46 Chicane.



POÊLE MIXTE "ULTRA"

- 1 Fond.
- 2 Boîte à fumée avec buselot.
- 3 Façade.
- 3 bis Pièce de protection de façade.
- 3 ter Rehausse pièce de protection façade.
- 4 Derrière.
- 4 bis Pièce de protection de derrière.
- 4 ter Rehausse pièce de protection derrière.
- 5 Côté gauche.
- 5 bis Pièce de protection côté gauche.
- 6 Côté droit.
- 6 bis Pièce de protection côté droit.
- 7 Dessus.
- 7 bis Grand tampon.
- 7 ter Rondelle et petit tampon.
- 8 Charnière du couvercle abattant.
- 9 Couvercle abattant.
- 11 Porte de foyer.
- 12 Contre-plaque porte de foyer.
- 13 Charnière porte de foyer.
- 17 Contre-plaque devanture mica (gauche).
- 17 bis Contre-plaque devanture mica (droite).
- 21 Bouchon de réglage.
- 25 Foyer houille et bois.
- 27 Grille coulissante.
- 33 Cendrier tôle.

PIÈCES DÉTACHÉES



POÊLE MIXTE "BORÉAL"

2	Buselot.	7 ter	Rondelle et petit tampon.	21 bis	Axe du bouchon de réglage.
3	Façade.	8	Charnière du couvercle abattant.	22	Clé.
4 bis	Parabole support arrière de la corbeille.	9	Couvercle abattant.	25	Corbeille.
5	Côté gauche.	11	Porte de foyer.	25 bis	Rehausse droite de foyer.
5 bis	Pièce de protection côté gauche.	12	Contre-plaque porte de foyer.	27	Grille coulissante.
6	Côté droit.	12 bis	Entretoise porte de foyer.	33	Cendrier tôle.
6 bis	Carcasse tôle.	13	Pièce de fixation des micas.	34	Brique réfractaire.
7	Dessus.	17	Contreplaque devanture mica.	50	Sabot de fermeture.
7 bis	Grand tampon.	21	Bouchon de réglage.	51	Chenêt.





MUSEE ULTIMHEAT®
ULTIMHEAT® MUSEUM

LEON LILLE
PARIS MUEZ



MUSEE ULTIMHEAT®
ULTIMHEAT® MUSEUM