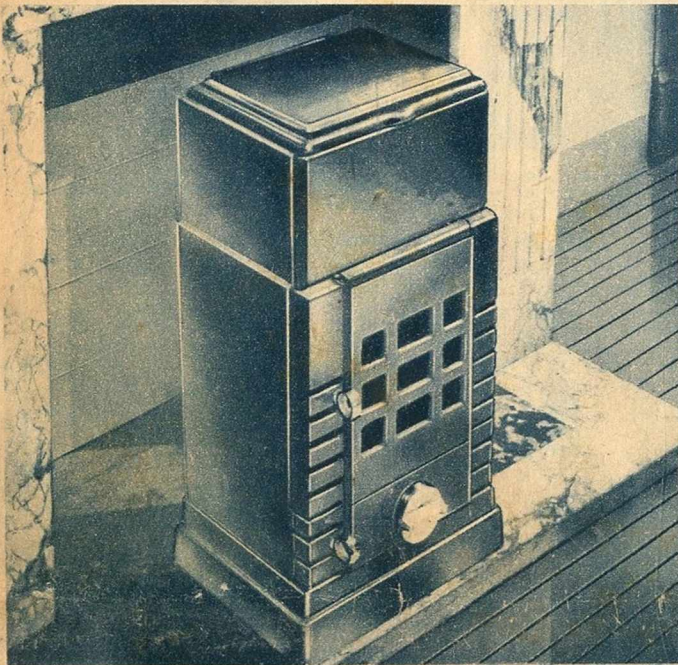
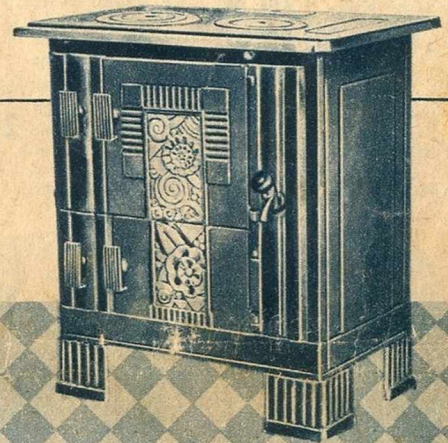


ET^{TS} ALLEZ FRÈRES

AVENUE VICTORIA 1, RUE ST MARTIN - PARIS



CHAUFFAGE SAISON 1936-1937 NOS TOUTES DERNIÈRES CRÉATIONS



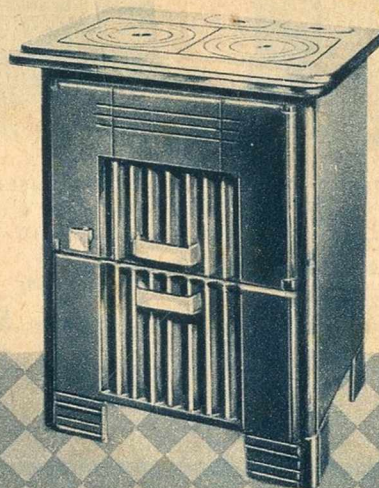
11029. CHEMINÉE à feu continu "Allez Frères",
émail couleur, décor et accessoires chromés,
intérieur briques réfractaires.

Hauteur 0^m62, chauffage 60 à 70 mc. **225. »**

Quantité limitée.



11062. CUISINIÈRE "Au Châtelet"
de 0^m70, tout fonte, façade et côtés
émail, à étuve, bain-marie émaillé,
dessus poli, foyer à houille ou mixte.
Email gris ou
chamois. **490. »**

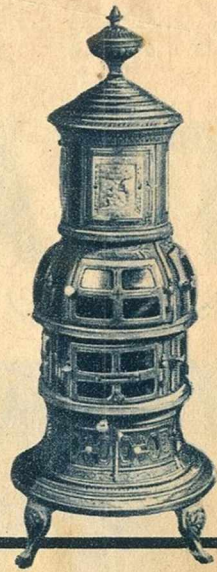
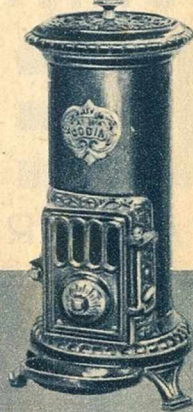
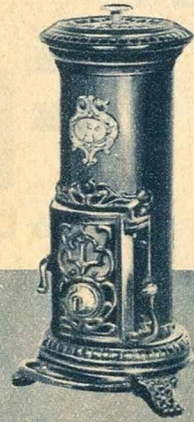


11061. CUISINIÈRE "Allez 37"
avec charbonnier, sans chaudière,
façade et côtés fonte émaillée, foyer
charbon, dessus poli. Longueur 0^m60,
largeur 0^m47. Email
gris ou chamois. . . **395. »**

11060. Petite CUISINIÈRE Parisienne moderne,
tôle noire, avec charbonnier monté sur galets, sans
chaudière, barre devant et poignées
chromées. Longueur 0^m56, largeur 0^m47. **225. »**



ÉTS ALLEZ FRÈRES - AU CHATELET - PARIS



10053. CALORIFÈRE Godin, dit "Tortue", sans grille, intérieur briques réfractaires, à bois ou charbon.

N ^{os}	Haut.	Chauff.	
2000	0 ^m 53	80 mc.	120. »
2001	0 ^m 57	100 mc.	145. »
2002	0 ^m 68	125 mc.	180. »
2003	0 ^m 85	250 mc.	280. »
2004	0 ^m 92	320 mc.	335. »
N ^o 5	0 ^m 99	400 mc.	425. »

10054. CALORIFÈRE à feu continu, foyer briques réfractaires, buse bas. Fonte fine.

N ^{os}	Haut.	Chauff.	
17	0 ^m 72	80 mc.	193. »
18	0 ^m 78	100 mc.	223. »
19	0 ^m 85	140 mc.	253. »
20	0 ^m 95	200 mc.	275. »

Fonte émail noir.

N ^{os}	Haut.	Chauff.	
17	0 ^m 72	80 mc.	248. »
18	0 ^m 78	100 mc.	278. »
19	0 ^m 85	140 mc.	308. »
20	0 ^m 95	200 mc.	332. »

10055. CALORIFÈRE Godin à feu visible et continu, avec grille. Fonte fine.

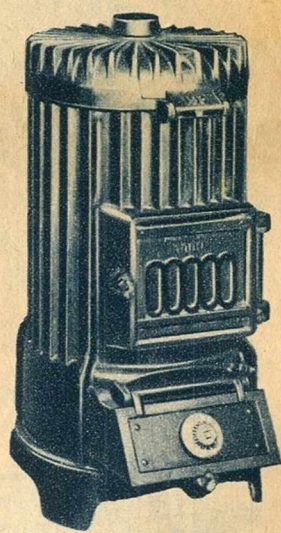
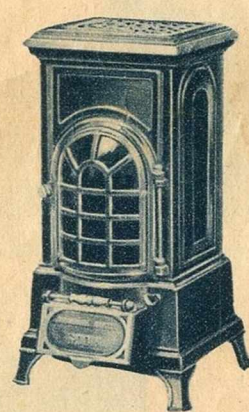
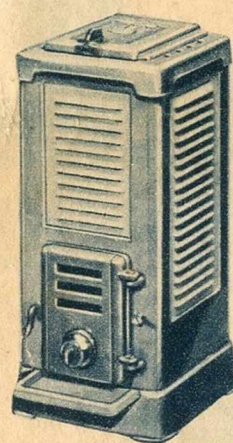
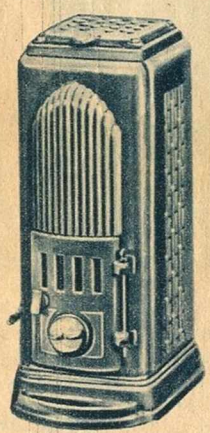
N ^{os}	Haut.	Chauff.	
4120	0 ^m 70	80 mc.	220. »
2121	0 ^m 77	125 mc.	235. »
2122	0 ^m 82	150 mc.	275. »
2123	0 ^m 92	200 mc.	335. »
124	1 ^m 02	275 mc.	390. »
125	1 ^m 14	400 mc.	480. »

Fonte émail noir.

N ^{os}	Haut.	Chauff.	
4120	0 ^m 70	80 mc.	275. »
2121	0 ^m 77	125 mc.	300. »
2122	0 ^m 82	150 mc.	360. »
2123	0 ^m 92	200 mc.	415. »
124	1 ^m 02	275 mc.	480. »
125	1 ^m 14	400 mc.	610. »

10060. CALORIFÈRE le "Phare", à feu visible et continu, brûlant coke ou anthracite, fonte fine.

N ^{os}	Haut.	Chauffage	
9	1 ^m 42	150 mc.	632. »
10	1 ^m 45	200 mc.	665. »
11	1 ^m 47	300 mc.	698. »
12	1 ^m 52	500 mc.	775. »
13	1 ^m 58	700 mc.	840. »
14	1 ^m 65	900 mc.	935. »



10057. CALORIFÈRE Caloria "Studio", à feu continu, appareil de luxe, lignes modernes, en fonte émaillée.

N ^{os}	Haut.	Chauff.	
92	0 ^m 70	90 mc.	340. »
93	0 ^m 80	150 mc.	425. »

10058. CALORIFÈRE "Aérotol", Deville, à feu continu, foyer réfractaire, double enveloppe.

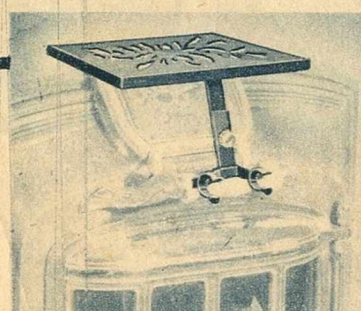
N ^{os}	Haut.	Chauff.	
1	0 ^m 72	90 mc.	325. »
2	0 ^m 79	125 mc.	402. »
3	0 ^m 86	175 mc.	473. »
4	0 ^m 93	250 mc.	545. »

10059. CALORIFÈRE Godin genre anglais, à feu visible et continu, émail couleur.

N ^{os}	Haut.	Chauff.	
2188	0 ^m 70	150 mc.	590. »
2189	0 ^m 86	200 mc.	735. »

10056. CALORIFÈRE Godin, type Atelier, corps fonte à ailettes, foyer briques réfractaires à feu continu.

N ^{os}	Haut.	Chauffage	
191	0 ^m 95	250 mc.	855. »
192	1 ^m	500 mc.	945. »
193	1 ^m 05	1000 mc.	1150. »
194	1 ^m 13	1500 mc.	1380. »
195	1 ^m 22	2000 mc.	1680. »
196	1 ^m 34	2500 mc.	1980. »

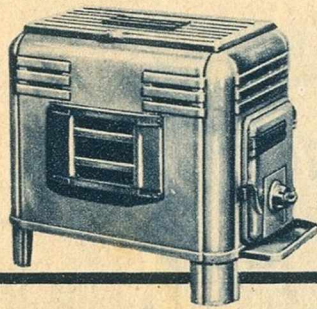
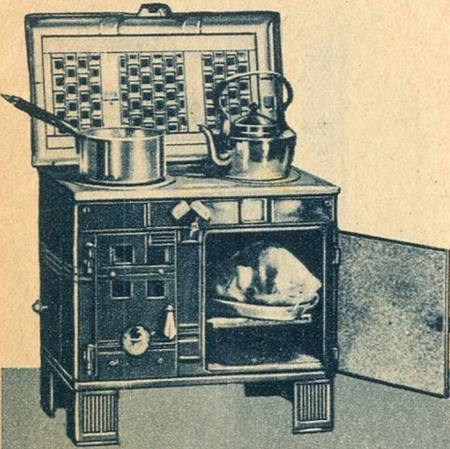


10072. CHAUFFE-ASSIETTES s'adaptant sur tout appareil ayant une poignée. **21. »**

10080. SATURATEUR aluminium. Diam. 0^m12. **4. »**
Nickelé, sans anse. Diam. 0^m14 Diam. 0^m16
7.50 10.50
Chromé, avec anse. **12.50 15. »**



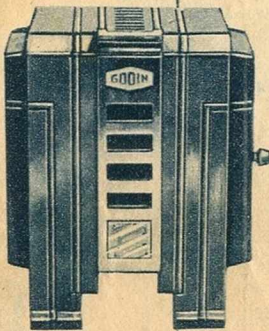
POUR VOTRE APPROVISIONNEMENT EN CHARBONS UN BUREAU DE COMMANDE DE LA MAISON TOUFLIN EST A VOTRE DISPOSITION.



10063. POËLE A BOIS et CHARBON
" Mariana " Deville, hauteur 0^m47,
longueur 0^m54.
Email couleur. . . . **281. »**
Email marbré. . . . **300. »**

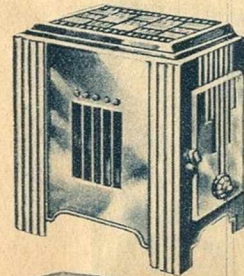
10069. POËLE A BOIS
" Flammus ", en fonte émaillée.
Hauteur 0^m45, longueur 0^m49.
Email couleur. **180. »**

10067. CHEMINÉE " La
Midinette ", permettant cui-
sine et chauffage. Appareil très
pratique. Haut. 0^m57, long.
0^m59. Email cou-
leur ou granité. **435. »**
La même, avec charbonnier
et dessertes abattantes, émail
couleur ou granité. Hauteur
0^m68, longueur avec dessertes
ouvertes 0^m86 . . . **545. »**



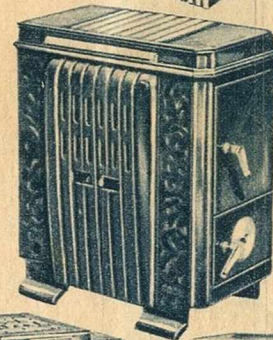
10070. POËLE A BOIS Caloria
" Margotin ", nouveau modèle, style
moderne. Hauteur 0^m48, chauffe
100 mc.
Email couleur . . . **192. »**

EXPOSITION UNIQUE
D'APPAREILS
DE CHAUFFAGE

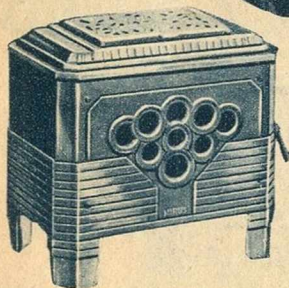
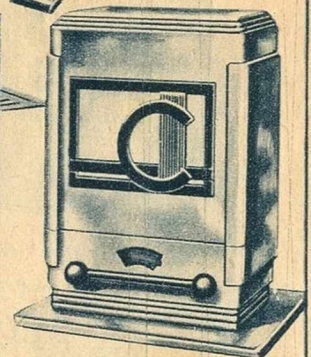
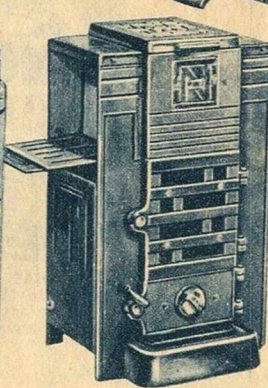
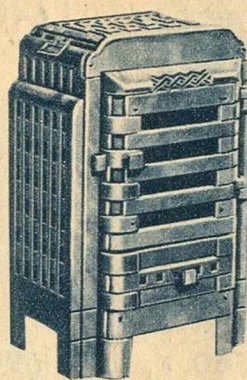
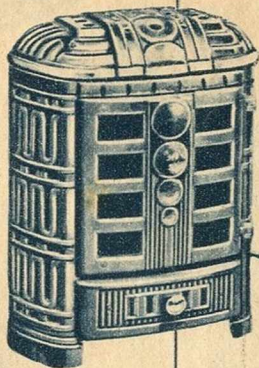


10066. POËLE A BOIS
" Chauffette 316 " Godin,
style moderne. Hauteur 0^m51,
longueur 0^m42. **245. »**
Email couleur. **280. »**
Email marbré. **280. »**

10064. POËLE MIXTE bois et
charbon, " Godin 245 ", style
moderne, foyer fonte. Hauteur 0^m51,
longueur 0^m43. **310. »**
Email couleur. . . . **360. »**
Email marbré. . . . **360. »**



10061. CHEMINÉE MIXTE
Caloria " Rafale 13 ", à bois
et charbon, en fonte émaillée,
grille ouvrante pour grosses
bûches, décentrage facile.
Hauteur 0^m65. . . **214. »**



10071. POËLE A BOIS
" Mirus ". Longueur
0^m48, hauteur 0^m46.
Email
couleur. **205. »**

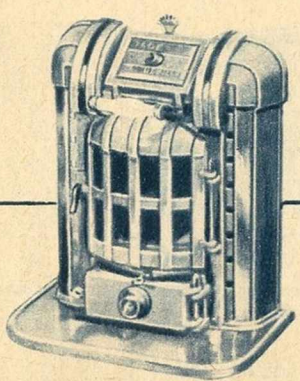
10062. CHEMINÉE
MIXTE St-Nicolas, à feu
intermittent, façade et
côtés en fonte émaillée,
dôme coulissant. H^r 0^m65,
chauffe
80 mc. **230. »**

10073. "Le Nico". APPAREIL
à bois et charbon, avec étagère
mobile de chaque côté.
Hauteur 0^m62, chauffe
90 mc. Email couleur ou
granité. **290. »**

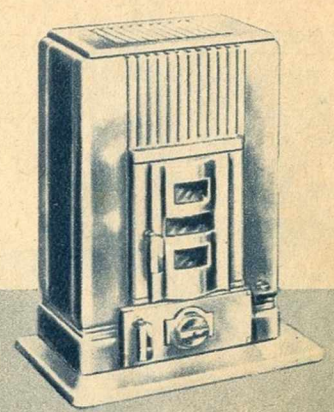
10068. CHEMINÉE MIXTE
Caloria " 673 ", à bois et
charbon, décor moderne.
Hauteur 0^m56, chauffe 80 mc.
Email couleur. **225. »**



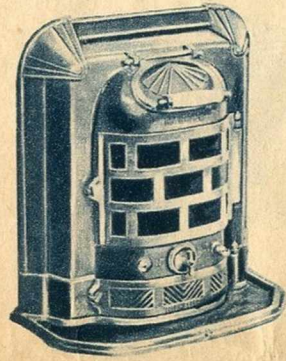
10045. CHEMINÉE ROULANTE "Radiante" Martin, à feu continu. Email couleur. Hauteur 0^m55, chauff. 90 mc. **435. »**
Hauteur 0^m67, chauff. 120 mc. **605. »**



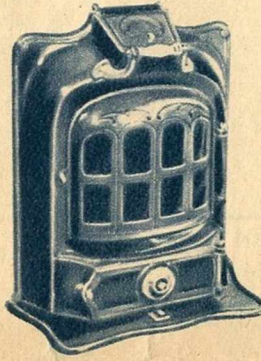
10042. CHEMINÉE "Jade" Deville à feu continu. Hauteur 0^m59, chauff. 80 mc. Email couleur. . . . **369. »**
Email marbré. . . . **402. »**



10051. CHEMINÉE ROULANTE "Caloria n° 675", à feu visible et continu, style moderne. Hauteur 0^m69, chauff. 125 mc. Email couleur. **620. »**

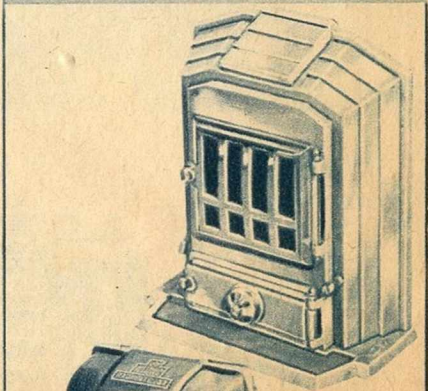


10049. CHEMINÉE ROULANTE "L'Aigle 271" Pied-Selle, à feu continu. Hauteur 0^m63, chauff. 100 mc. Email couleur. **594. »**

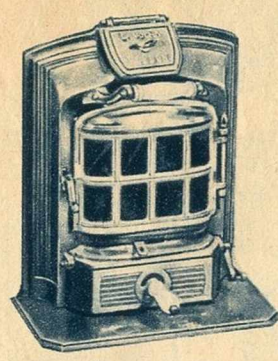


10052. CHEMINÉE ROULANTE "Radiante" Martin, pour les grands appartements, à feu visible et continu. Haut. 0^m80, chauff. 200 mc. Email couleur. . . . **850. »**

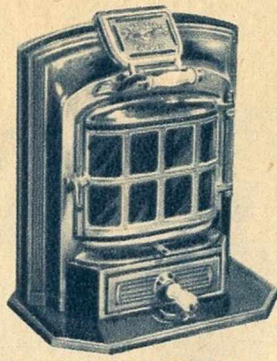
10043. CHEMINÉE "Caloria 9", à feu visible et continu, décor moderne. Hauteur 0^m55, chauff. 60 mc. Email couleur. **385. »**



10046. CHEMINÉE ROULANTE "Radiante" Martin nouveau modèle, à feu visible et continu. Email couleur. Hauteur 0^m58, chauff. 75 mc. **470. »**



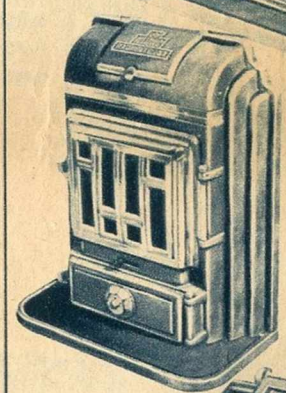
10044. CHEMINÉE "La Volna" Pardon, à feu continu. Hauteur 0^m60, chauff. 75 mc. Email couleur **434. »**



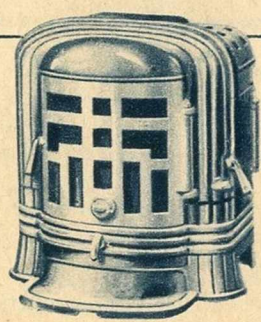
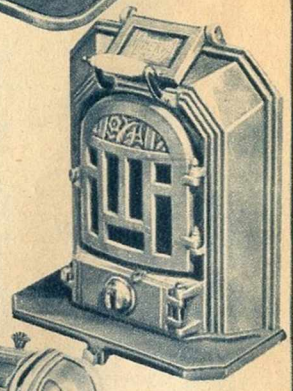
10050. CHEMINÉE ROULANTE "La Mondiale" Pardon, à feu visible et continu. Hauteur 0^m73, chauff. 120 mc. Email couleur . . . **560. »**

Hauteur 0^m67, chauff. 120 mc. **640. »**

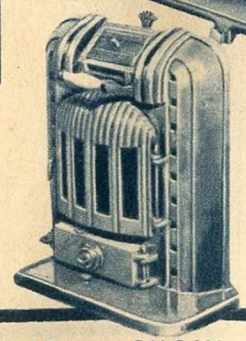
10047. CHEMINÉE "Minerva", décor moderne, à feu visible et continu. Email couleur. Hauteur 0^m63, chauff. 75 mc. **475. »**



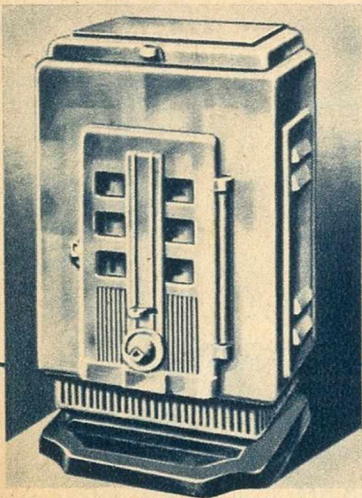
Hauteur 0^m74, chauff. 150 mc. **690. »**



10082. CHEMINÉE à bois et charbon, "Gypsa" Pied-Selle, double enveloppe. Hauteur 0^m56, chauff. 80 mc. Email couleur. **324. »**

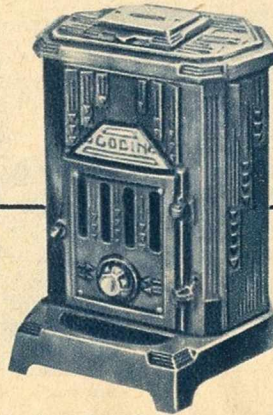


10048. CHEMINÉE "Jade" Deville, décor moderne, à feu visible et continu. Chauff. 120 mc. Email couleur. **462. »**
Email marbré. **500. »**

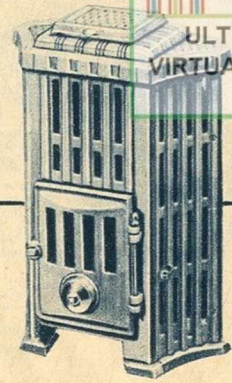


10031. CHEMINÉE Faunus " Riquette " à feu visible et continu. Hauteur 0^m62, chauffe 90 mc.
Email couleur. **247. »**

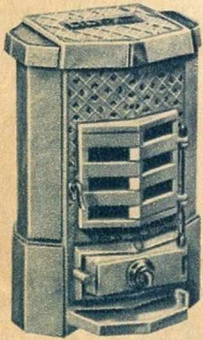
Nous nous chargeons dans nos ateliers de la réparation de nos appareils de chauffage, aux meilleures conditions. Ces appareils sont pris sans frais à domicile, pour Paris et la banlieue desservie par nos voitures.



10040. CHEMINÉE Godin " 411 ", à feu continu, brûlant bois et charbon, foyer réfractaire. Hauteur 0^m63, chauffe 125 mc.
Email couleur. **545. »**
Email marbré **595. »**



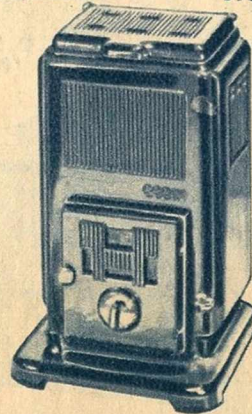
10032. CHEMINÉE Caloria " Cosy ". Élégante petite cheminée en fonte émaillée, à feu continu. Hauteur 0^m62, chauffe 70 mc. **258. »**



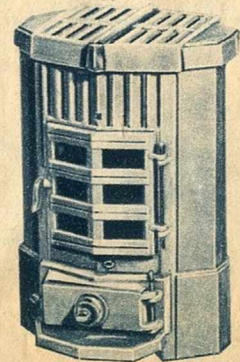
10035. CHEMINÉE Deville " Lily X " à feu continu, double réglage. Hauteur 0^m62, chauffe 75 mc.
Email couleur. **308. »**
Email marbré. **336. »**



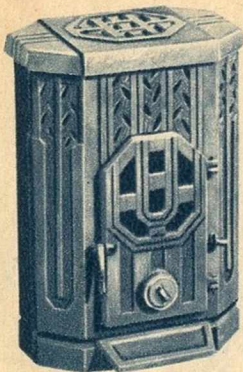
10036. " L'Idéale Luxe ". CHEMINÉE à feu visible et continu, décor moderne. Hauteur 0^m67, chauffe 80 mc.
Email couleur. **320. »**



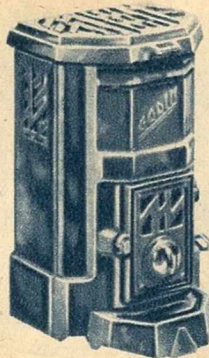
10037. La " 404 ". Godin. CHEMINÉE à feu continu, style moderne, foyer briques réfractaires, pour coke, boulets anthracite. Hauteur 0^m61, chauffe 80 mc.
Email couleur. **370. »**
Email marbré. **405. »**
N° 405, Hauteur 0^m70, chauffe 125 mc.
Email couleur. **525. »**
Email marbré. **560. »**



10038. CHEMINÉE Deville " Hella X ", à feu visible et continu, double réglage. Hauteur 0^m66, chauffe 100 mc.
Email couleur. **363. »**
Email marbré. **396. »**



10030. CHEMINÉE Monthermé " 38 " à feu visible et continu, décor moderne. Hauteur 0^m65, chauffe 75 mc.
Email couleur. **285. »**

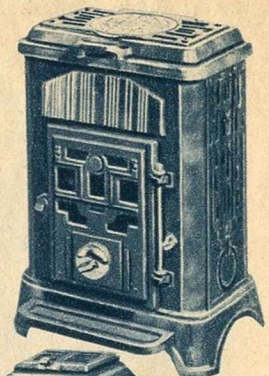


10033. Godin "136". FOYER à feu visible et continu, foyer réfractaire. Hauteur 0^m60, chauffe 60 mc.
Email couleur. **310. »**
Email marbré. **345. »**

Un bureau de commande de charbons de la Maison TOUFFLIN installé dans nos magasins, est à la disposition de notre clientèle.

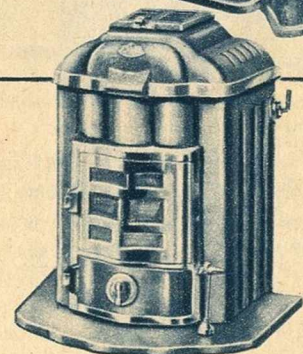
Livraison très rapide dans Paris et banlieue limitrophe à partir de 50 kgs.

Prix extrêmement avantageux.



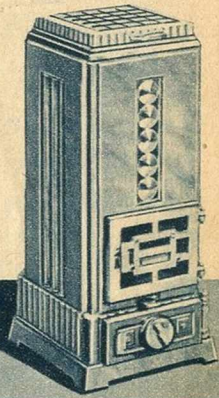
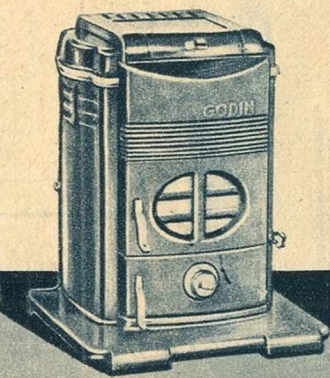
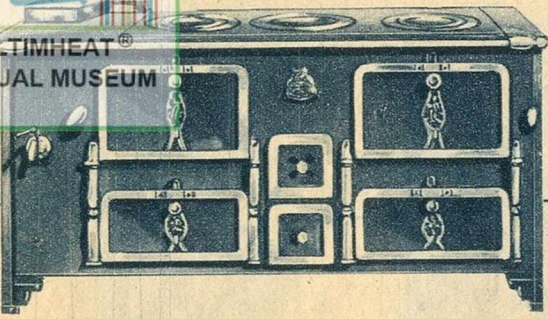
10039. CHEMINÉE Godin " Radiolette ", style moderne, feu continu, foyer briques réfractaires, pour coke, boulets anthracite. Hauteur 0^m66, chauffe 100 mc.
Email noir. **425. »**
Email couleur. **450. »**
Email marbré. **500. »**

10041. Nouvelle CHEMINÉE Godin " 487 ", genre Hollandais, à feu continu, foyer réfractaire, double enveloppe, double réglage, avec plaque de parquet. Hauteur 0^m65, chauffe 125 mc.
Email couleur. **565. »**
Email marbré. **620. »**





ALLEZ FRÈRES - AU CHATELET - PARIS

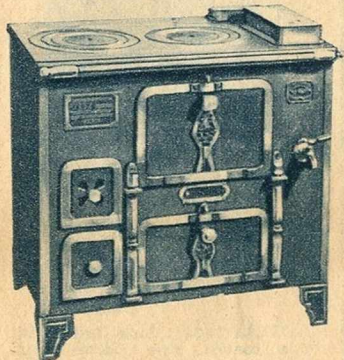
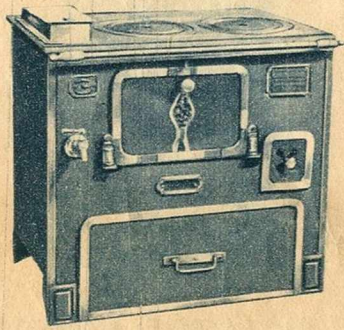


11136. FOURNEAU tôle et fonte, ferrures polies, 2 fours, 2 étuves, série extra forte pour restaurant ou maison bourgeoise, tuyau à droite ou à gauche. Longueur : 1^m20. **1625. »**
 1^m30. **1760. »** 1^m60. **2300. »**
 1^m40. **1925. »** 1^m80. **2640. »**
 1^m50. **2090. »** 2^m. **3190. »**

11139. SEAU à charbon, tôle vernie. **5.50**
 0^m26. Réclame
 Seau à charbon extra fort, tôle vernie. Diamètre :
 0^m24 0^m26 0^m28 0^m30 0^m32
15. » 17. » 18. » 21. » 22. »
 Même modèle, tôle galvanisée.
19. » 20. » 22. » 26. » 28. »
 1085. SEAU VERSEUR conique, pour salamandre. Réclame **6.50**
 Le même, extra fort **18. »**

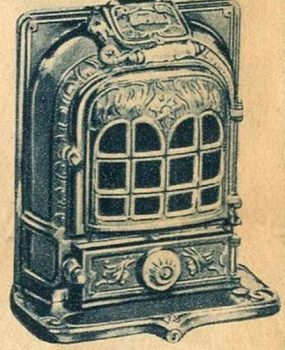
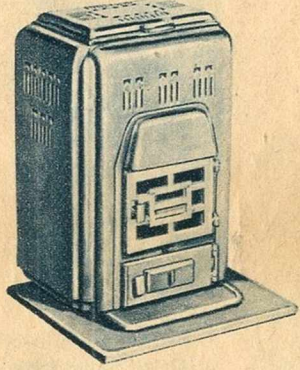
10074. Nouvelle CHEMINÉE Godin "421", style moderne, feu continu, brûlant bois ou charbon, double enveloppe, récupérateur de chaleur, foyer réfractaire. Hauteur 0^m61, chauffe 125 mc. **590. »**
 Email couleur. **645. »**

10078. CALORIFÈRE Caloria "Tamines", appareil à feu continu brûlant le grésillon de coke et grain d'antracite, chauffe puissante, marche régulière, le plus économique. Hauteur 0^m73 0^m83
 Chauffe. . 125 mc 200 mc
 Email couleur. **650. » 760. »**



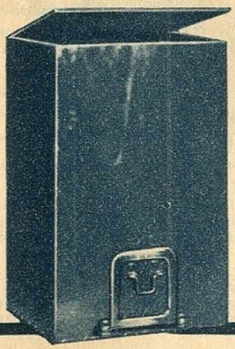
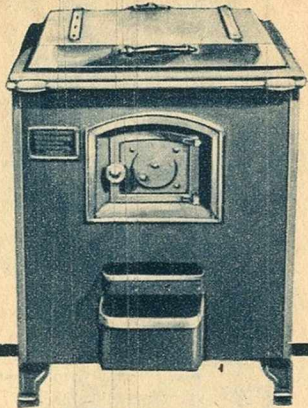
11134. CUISINIÈRE tôle et fonte, ferrures polies, 1 four, 1 charbonnier, tuyau à droite ou à gauche. Foyer charbon. Longueur : 0^m60 **440. »**
 0^m70 0^m80 0^m90 1^m
528. » 605. » 704. » 792. »

11135. CUISINIÈRE tôle et fonte, ferrures polies, 1 four, 1 étuve, tuyau à droite ou à gauche. Foyer charbon. Longueur : 0^m60 **418. »**
 0^m70 0^m80 0^m90 1^m
506. » 583. » 682. » 759. »



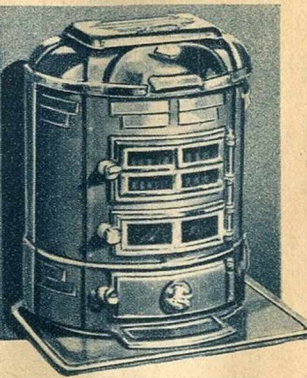
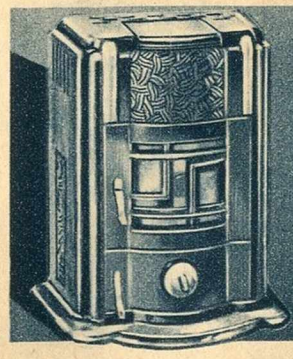
10079. CHEMINÉE Caloria "Tamines" appareil à feu continu brûlant grésillon de coke et le grain d'antracite, chauffe puissante, marche régulière. Hauteur 0^m63, chauffe 150 mc. **760. »**
 Email couleur.

10076. CHEMINÉE ROULANTE Godin "370", à feu continu, foyer fonte. Hauteur 0^m66, chauffe 150 mc. **680. »**
 Email marbré **750. »**



11138. FOURNEAU blanchisseuse, à plaque. Nombre de fers : 10. **770. »** 18. **1035. »**
645. » 12. **835. »** 20. **1120. »**
 8. **715. »** 14. **910. »** 24. **1275. »**
 Même modèle, avec cuisine. **815. »**
 Nombre de fers : 6.
 8. **880. »** 10. **980. »** 12. **1045. »**

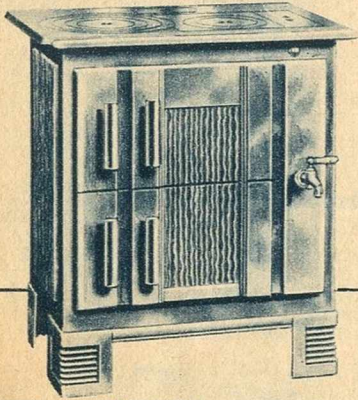
11137. COFFRE A CHARBON. 100 kilos, tôle vernie. **40. »**
 Réclame.
 Coffre à charbon tôle vernie, série extra forte. Contenance :
 50 kilos. **55. »**
 100 — **78. »**
 150 — **93. »**
 200 — **125. »**



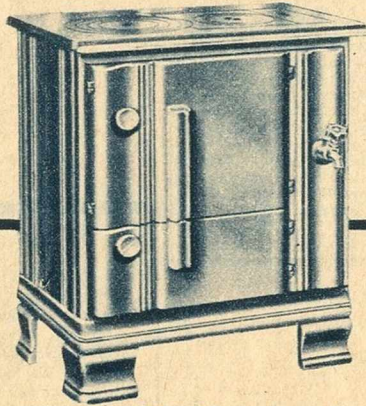
10075. CHEMINÉE Godin "424", à feu continu, double enveloppe récupérateur de chaleur, foyer entièrement fonte. Hauteur 0^m65, chauffe 100 mc. **680. »**
 Email couleur. **750. »**

10077. Nouvelle CHEMINÉE Godin "486", genre Hollandais, feu continu, double paroi, double réglage, foyer fonte. Hauteur 0^m71, chauffe 175 mc. **825. »**
 Email couleur. **905. »**

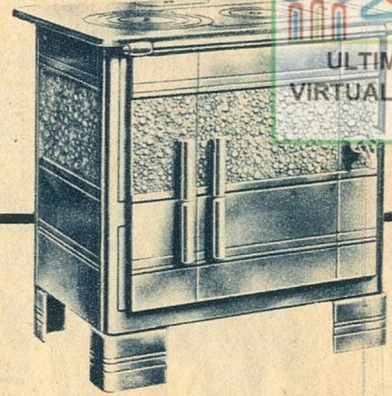
POUR LA RÉPARATION DE VOS APPAREILS, DEMANDEZ NOTRE PRODUIT RÉFRACTAIRE "LE CUBILO"



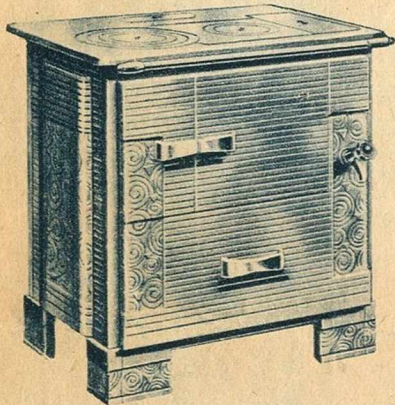
11063. CUISINIÈRE S. G. F. "Yole", moderne, à étuve, tout fonte émaillée, dessus meulé, chaudière affleurante, foyer carbon, barre devant émaillée. Long. 0^m65, larg. 0^m435. Email gris ou chamois. **520. »**



11064. CUISINIÈRE S. G. F. "Impératrice", tout fonte, à étuve, émail 3 faces, foyer à houille ou mixte, vaste four, chaudière affleurante. Longueur 0^m70, largeur 0^m475. Email gris ou chamois. **645. »**
La même, Longueur 0^m80, largeur 0^m525 **720. »**

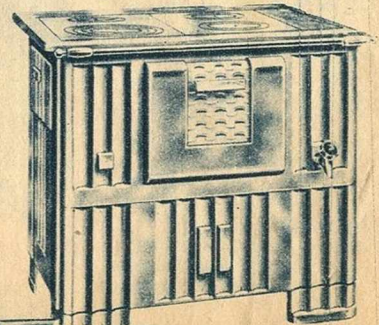


11065. CUISINIÈRE S. G. F. "Ile de France", à étuve, entièrement fonte émaillée, dessus à coups de feu mobiles, foyer à houille ou mixte, chaudière affleurante, barre devant émaillée. Très beau modèle. Longueur 0^m75, largeur 0^m51. Email gris ou chamois. **655. »**
La même. Longueur 0^m85, largeur 0^m51 **730. »**

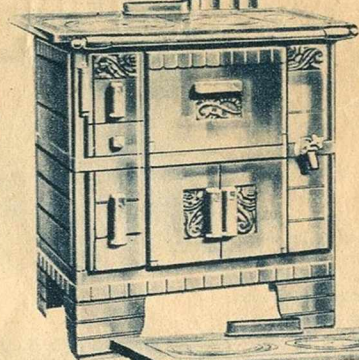


11066. CUISINIÈRE S. G. F. "Commodore", fonte émaillée, de présentation moderne, grand tiroir roulant, à usage d'étuve ou charbonnier, dessus meulé, foyer à houille ou mixte, chaudière affleurante, barre devant émaillée. Longueur 0^m75, largeur 0^m51. Email gris ou chamois **715. »**

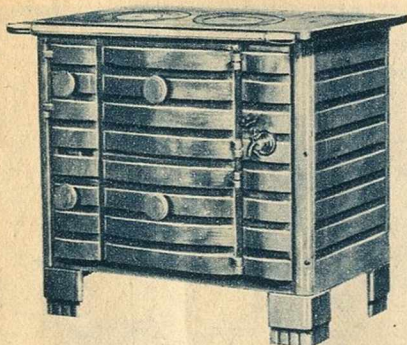
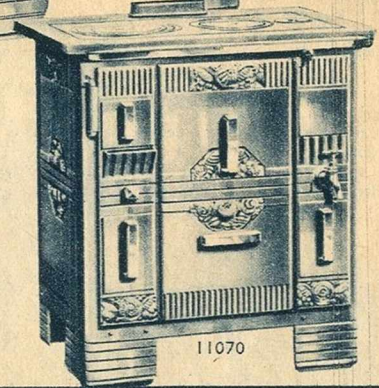
11068. CUISINIÈRE S. G. F. "Caloria", à étuve, appareil moderne de grand luxe, dessus meulé 4 trous, chaudière affleurante démontable, corps profond, foyer mixte, avec porte à rôtir, barre devant émaillée. Longueur 0^m875, largeur 0^m615 **880. »**



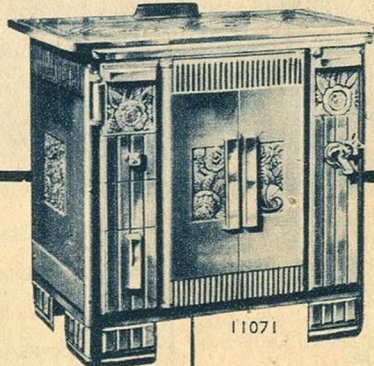
11069. CUISINIÈRE "La 415" Pied-Selle, à étuve, tout fonte émail 3 faces, dessus poli, chaudière affleurante, foyer à houille. Très joli modèle. Longueur 0^m75, larg. 0^m53. Email gris ou chamois. **670. »**



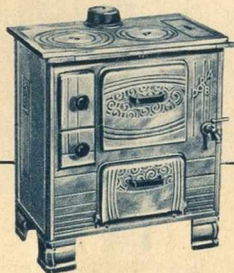
11070. CUISINIÈRE-MEUBLE tout fonte, Pied-Selle "Moblette", avec charbonnier suspendu, système perfectionné façade et côtés émail, dessus émail granité, foyer à houille, barre devant émaillée, chaudière affleurante. Longueur 0^m70, largeur 0^m50. Email gris ou chamois. **731. »**



11067. CUISINIÈRE S. G. F. "Victoria", entièrement fonte émaillée, dessus meulé, vaste four à porte ouvrante, à porte-plat coulissant avec plaque tournante, chaudière affleurante, foyer à houille ou mixte, barre devant émaillée. Longueur 0^m75, largeur 0^m56 . . . **680. »**
La même. Longueur 0^m85, largeur 0^m56. . . **790. »**

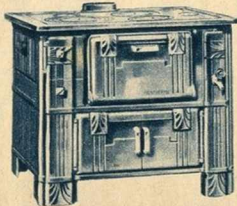


11071. CUISINIÈRE-MEUBLE tout fonte, Pied-Selle "Moblux" façade et côtés émail, dessus poli, chaudière affleurante, four fermé, avec porte équilibrée, foyer à houille, garnitures chromées. Longueur 0^m80, largeur 0^m53. Email gris ou chamois. **852. »**

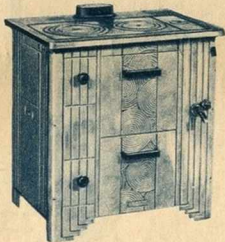


11072. CUISINIÈRE Monthermé "Doria B", tout fonte moderne, à étuve, émail céramique 3 faces, portes de four et de foyer à battantes, équilibrées, plateau porte-plats à deux niveaux, dessus poli, chaudière affleurante, foyer à houille, barre devant émaillée. Longueur 0^m64, largeur 0^m40. . . . **485. »**
Email gris ou chamois.

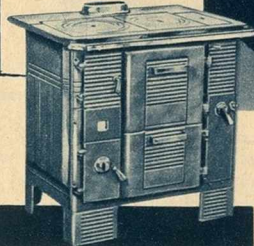
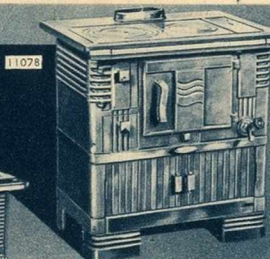
11076. CUISINIÈRE Monthermé "Lorraine", à étuve, de grand luxe, tout fonte, dessus poli, façade et côtés émail, foyer à bois, grille devant abattante, chaudière amovible sans démontage, plateau de four tournant, grand four. Longueur 0^m92. **1075. »**
La même, longueur 1^m, largeur 0^m75. . . . **1240. »**
Email gris ou chamois.



11077. CUISINIÈRE Monthermé "Hyda", à étuve, tout fonte émail céramique 3 faces, porte de four équilibrée abattante, porte d'étuve ouvrante, porte-plats pivotant à 3 niveaux, chaudière affleurante, barre devant émaillée, foyer à houille ou mixte. Longueur 0^m75. **735. »**
Email gris ou chamois.

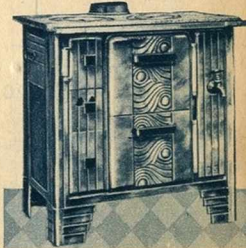


11078. CUISINIÈRE moderne Saint-Nicolas "Commoda", tout fonte, émail 3 faces, foyer houille, chaudière affleurante, porte d'étuve à rideaux coulissants à roulement sur billes et à ouverture automatique commandée par boutons sur la façade, tiroirs coulissants et équilibrés avec devanature émaillée, corps acier ajouré, garnitures inoxydables, dessus poli, barre devant émaillée. Longueur 0^m765. **760. »**
Email gris ou chamois.

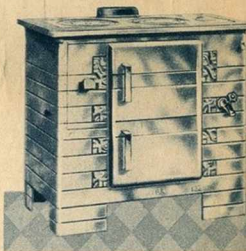


11079. CUISINIÈRE à feu continu, Saint-Nicolas "F.C. 11", présentation moderne, tout fonte émail 3 faces, foyer spécial breveté S.G.D.G. assurant le feu continu, plateau tournant dans le four, chaudière affleurante, avec robinet à pression, dessus poli fin. Longueur 0^m76. **835. »**
Email gris ou chamois.

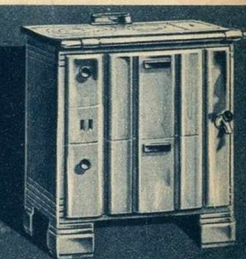
11073. CUISINIÈRE Monthermé "Doria B", tout fonte moderne, à charbonnier, sans chaudière, émail céramique 3 faces, portes de four et foyer à battantes équilibrées, plateau porte-plats à deux niveaux, dessus poli, foyer à houille, barre de devant émaillée. Longueur 0^m64, largeur 0^m40. . . . **495. »**
Email gris ou chamois.



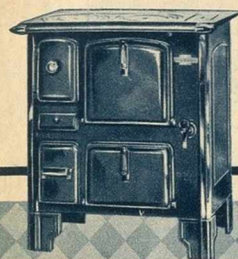
11074. CUISINIÈRE Monthermé "P 3", à étuve, façade et côtés émail, décor nouveau, dessus poli, chaudière affleurante, foyer à houille ou mixte, barre devant émaillée. Longueur 0^m75, largeur 0^m50. . . . **570. »**
Email gris ou chamois.



11075. CUISINIÈRE Monthermé "Kya", tout fonte, modèle nouveau, émail 3 faces, portes ouvrantes, tiroir intérieur, porte-plats pivotant à trois niveaux, foyer à houille ou mixte, dessus poli, poignées, barre devant et boutons émaillés teinte neutre foncée. Très belle présentation moderne. Longueur 0^m75, largeur 0^m50. . . . **625. »**
Email gris ou chamois.

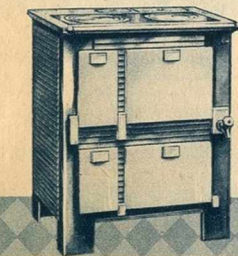


11080. CUISINIÈRE Saint-Nicolas "Capri". Tout fonte, à étuve. Dessus poli fin. Foyer à houille ou mixte. Chaudière affleurante. Portes de four et d'étuve ouvrantes. Barre devant émail. Façade et côté émail gris ou chamois. Longueur 0^m75, largeur 0^m52. . . . **675. »**

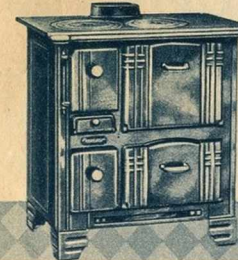


11081. CUISINIÈRE Godin "Provencia", tout fonte, façade et côtés émail, portes de four et d'étuve à ressort, foyer charbon ou mixte, dessus meulé, chaudière affleurante. N° 442. Longueur 0^m65, largeur 0^m48. . . . **655. »**
N° 443. Longueur 0^m75, largeur 0^m50. . . . **740. »**
N° 444. Longueur 0^m82, largeur 0^m53. . . . **795. »**
Email gris ou chamois.

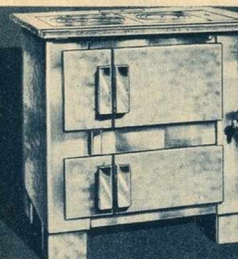
11083. CUISINIÈRE Godin "Colinette Luxe", tout fonte, façade et côtés émail blanc, garnitures chromées, portes de four et d'étuve à ressort, foyer charbon ou mixte, dessus poli, chaudière affleurante. N° 754. Long. 0^m70. **790. »**
N° 755. Longueur 0^m80, largeur 0^m58. . . . **905. »**
N° 756. Longueur 0^m90, largeur 0^m64. . . . **1090. »**



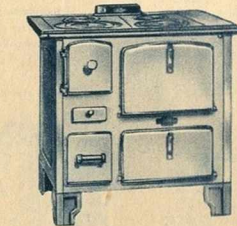
11088. CUISINIÈRE Deville "Média", à étuve, entièrement en fonte émail 3 faces, dessus émail granité, foyer charbon, garnitures chromées, four émaillé, barre sur la façade. Très moderne. Long. 0^m60, larg. 0^m50. **709. »**



11082. CUISINIÈRE Godin "Provencia", tout fonte, sans chaudière, façade et côtés émail, portes de four et d'étuve à ressort, foyer charbon ou mixte, dessus meulé. N° 543. Long. 0^m75, larg. 0^m50. **680. »**



11089. CUISINIÈRE Deville "Cyrnos", à étuve, tout fonte, façade et côtés émail, dessus émail granité, foyer charbon, garnitures chromées, four émaillé, barre sur la façade. Très moderne. Longueur 0^m80, largeur 0^m51. . . . **825. »**

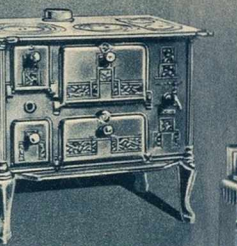


11084. CUISINIÈRE Godin "Colinette Luxe", tout fonte, sans chaudière, façade et côtés émail blanc, garnitures chromées, portes de four et d'étuve à ressort, foyer charbon ou mixte, dessus poli. N° 765. Longueur 0^m725, largeur 0^m58. . . . **760. »**
N° 766. Long. 0^m82, largeur 0^m64. . . . **925. »**

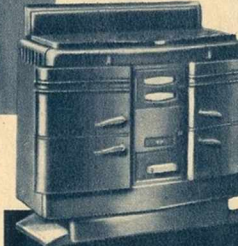


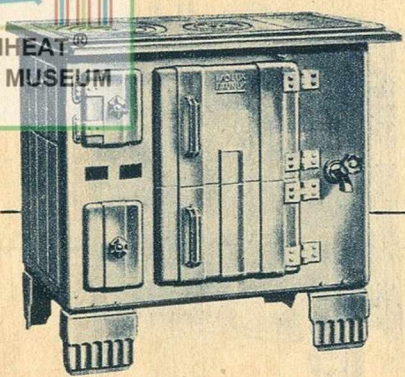
11086. CUISINIÈRE BOURGEOISE Godin n° 1119', entièrement en fonte, façade et côtés émail, 2 fours à rôti, 2 étuves, dessus poli, chaudière affleurante, foyer mixte. Longueur 1^m14, largeur 0^m625. **2010. »**
Email gris ou chamois.

11087. CUISINIÈRE Godin tout fonte, façade et côtés émail, foyer mixte bois et charbon, chaudière affleurante, porte à rôti, dessus poli, barre devant. N° 197. Longueur 0^m74, largeur 0^m465. . . . **705. »**
N° 198. Longueur 0^m845, largeur 0^m535. . . . **815. »**
N° 199. Longueur 0^m93, largeur 0^m585. . . . **975. »**
Email gris ou chamois.

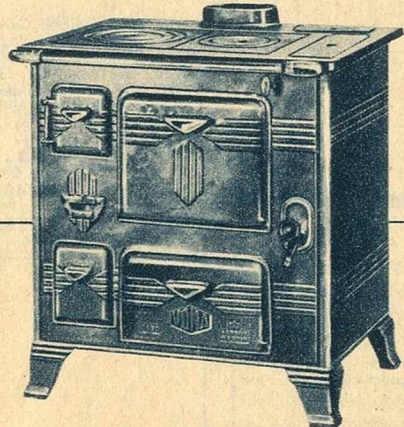


NOUVEAUTÉ.
11085. CUISINIÈRE Godin "Magica", n° 40, nouvel appareil de cuisine et de chauffage. 2 fours émaillés, 2 étuves chauffe-plats, charbonnière silencieuse et dissimulée occupant la partie basse, cuiles formant bouche de chaleur, couvercle ajouré pouvant être relevé pour former dossier, tout fonte émail céramique gris ou chamois, piétement émail noir, longueur 0^m90, largeur 0^m38. . . . **1005. »**





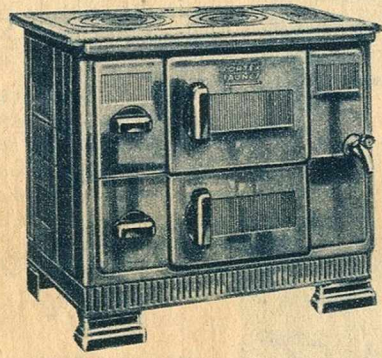
11090. CUISINIÈRE Faunus "Isolux", tout fonte, à étuve, dessus poli, four à tire-plat à ouverture brevetée, foyer à houille ou mixte, façade et côtés émail, garnitures chromées. Longueur 0^m70, largeur 0^m48. Email gris ou chamois. **665. »**



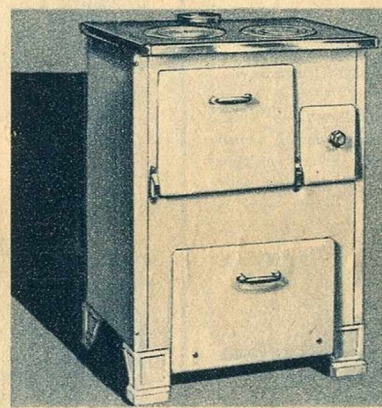
11091. CUISINIÈRE Martin "Vona 6186", tout fonte émail, à étuve, foyer charbon, garnitures chromées. Longueur 0^m75. Dessus poli. Largeur 0^m58. Sans chaudière. **968. »**
Avec chaudière **995. »**



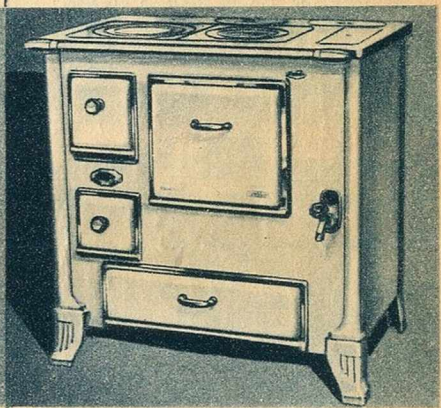
11096. CUISINIÈRE Martin "Stilem", tout acier émaillé blanc, portes équilibrées, brevetées S. G. D. G., garnitures chromées, chaudière affleurante, foyer à houille ou mixte, dessus poli. N° 8613. Longueur 0^m60, largeur 0^m45. **747. »**
N° 8615. Longueur 0^m725, largeur 0^m50. **799. »**



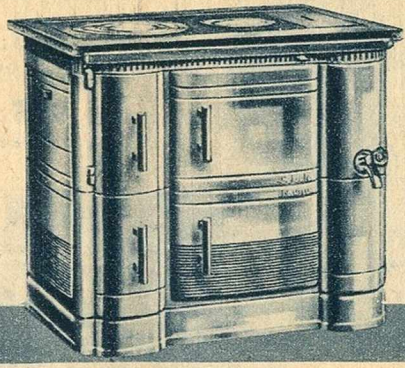
11092. CUISINIÈRE Faunus "Fortex", tout fonte, à étuve, dessus poli, foyer à houille ou mixte, four à système de tire-plat à centre tournant, façade et côtés émail gris ou chamois. Longueur 0^m73, largeur 0^m51. **685. »**



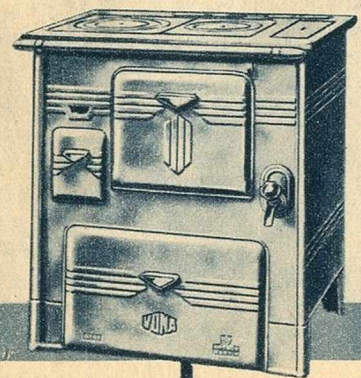
11093. CUISINIÈRE Parisienne moderne, tôle d'acier, façade émail blanc, avec charbonnier monté sur galets, sans chaudière, dessus poli, barre devant chromée. Longueur 0^m56, largeur 0^m47. **325. »**



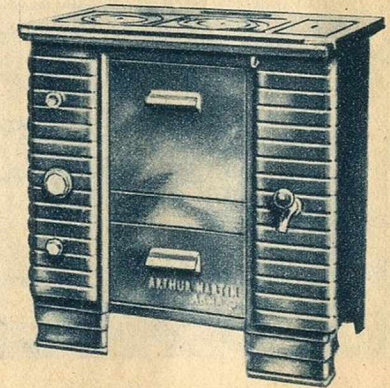
11095. CUISINIÈRE Martin "Toinon 8634", corps et portes acier émaillé blanc uni, cadres, barre devant et garnitures chromés, chaudière affleurante, bac roulant, dessus poli fin, foyer à houille. Longueur 0^m77, largeur 0^m50. . . . **908. »**



11094. CUISINIÈRE Faunus "Sélecta" tout fonte, à étuve, dessus poli, foyer à houille ou mixte, présentation moderne, façade et côtés émail gris ou chamois. Longueur 0^m70, largeur 0^m49. **620. »**

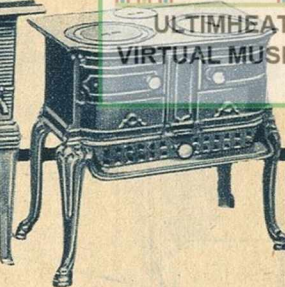
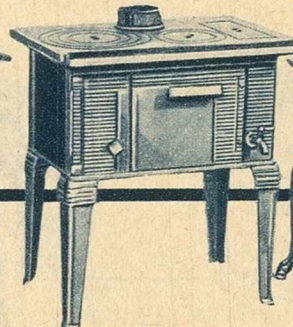
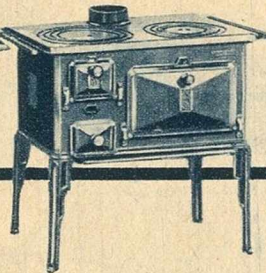
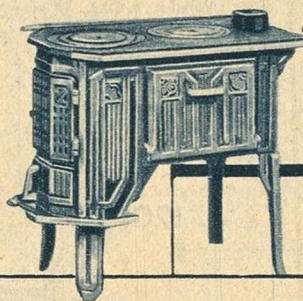
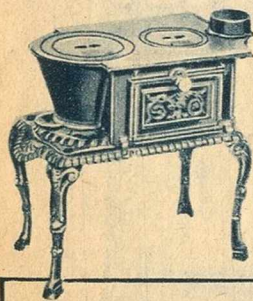


11098. CUISINIÈRE Martin "Vona 6141", tout fonte, émail 3 faces, avec charbonnier, porte de four équilibrée, brevetée S. G. D. G., dessus poli, chaudière affleurante. Longueur 0^m75, largeur 0^m57. **1115. »**



11097. CUISINIÈRE Martin "Arma 3", tout fonte, émail 3 faces, portes équilibrées, brevetées S. G. D. G., garnitures chromées, dessus poli, chaudière affleurante, foyer à houille ou mixte, barre devant émaillée. Longueur 0^m85, largeur 0^m56. Très décorative **914. »**

Visitez notre important rayon de CUISINIÈRES Choix unique



11116. POËLE FLAMAND Godin, fonte, buse dessus ou derrière, grand four. N° 70 B. Long. du dessus 0^m52. **120. »**
 N° 70. Long. du dessus 0^m54. **130. »**
 — 71. — — 0^m58. **140. »**
 — 72. — — 0^m61. **155. »**
 — 72B. — — 0^m65. **170. »**
 — 73. — — 0^m69. **210. »**
 — 74. — — 0^m75. **230. »**
 — 75. — — 0^m79. **255. »**

11113. POËLE FLAMAND, fonte émail céramique, tuyau dessus ou derrière, décor moderne. N° 305. Longueur 0^m78. Email gris ou chamois. . . . **465. »**

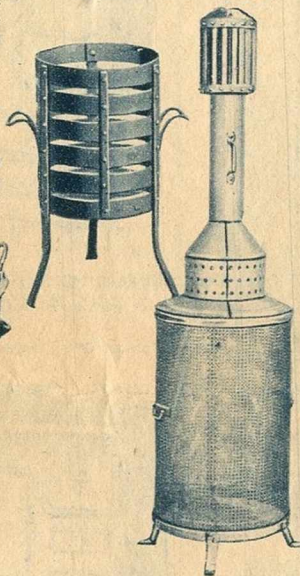
11115. CUISINIÈRE Monthermé, sans chaudière. Tout fonte, façade et côtés émail, foyer à houille. N° 571. Long. 0^m61. **320. »**
 N° 572. Longueur 0^m66. . . . **360. »**

11114. CUISINIÈRE S. G. F. "Grillon", fonte, façade et côtés émail, à retour de flamme, buse dessus ou derrière, foyer mixte. N° L. 641. Long. 0^m64. **325. »**

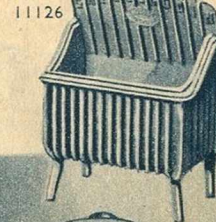
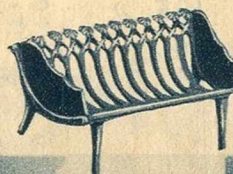
11119. POËLE "Berry" Godin, fonte, tuyau dessus ou derrière. N° 2092. Long. 0^m47. **165. »**
 N° 2093. Long. 0^m52. **195. »**
 N° 2094. Long. 0^m57. **220. »**
 11126. GRILLE à rayonnement Godin. Larg. 0^m35. **70. »**
 Larg. : 0^m40. **80. »** | 0^m45. **90. »**

11131. BRASERO tout fer, grille fonte, avec poignée.

Diam. : 0^m25 . . . **53. »**
 0^m30. . . . **63. »**
 0^m35. . . . **84. »**
 0^m40. . . . **112. »**



11127. GRILLE A CHARBON p^r cheminée. N° 12. Long. 0^m34. **12. »**
 — 13. — — 0^m37. **13. »**
 — 14. — — 0^m40. **14. »**
 — 15. — — 0^m43. **15. »**
 — 16. — — 0^m46. **16. »**



11123. BUANDERIE fonte Godin. N° 2040. Contenance 40 lit. **240. »**
 N° 2050. Cont^e 50 lit. **260. »**
 — 2060. — 60 lit. **285. »**
 — 2070. — 70 lit. **325. »**
 — 2085. — 85 lit. **350. »**
 — 2100. — 100 lit. **390. »**
 — 2125. — 125 lit. **450. »**
 — 2150. — 150 lit. **545. »**
 — 2175. — 175 lit. **635. »**
 — 2200. — 200 lit. **700. »**

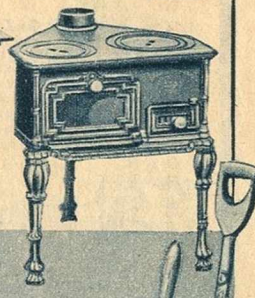
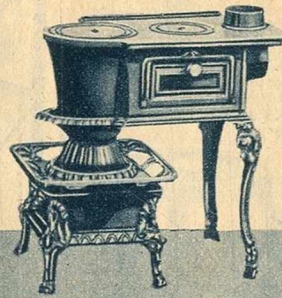
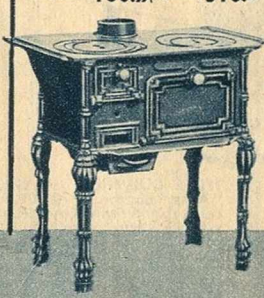
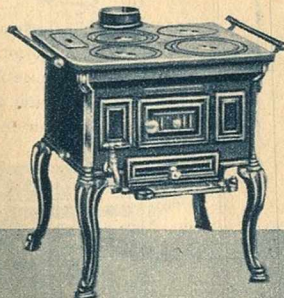
11132. BRASERO DE TERRASSE, enveloppe tôle perforée, avec aspirateur, bronzé argent.

395. »

11128. CLOCHE DE BLANCHISSEUSE, dessus rond, socle haut. **160. »**
 6 fers. . . . **180. »** | 9 fers. **265. »**
 8 — **220. »** | 10 — **320. »**
 Socle bas.
 5 fers. **125. »** | 8 fers. **190. »**
 6 — **135. »** | 9 — **255. »**
 7 — **160. »** | 10 — **310. »**

11129. POËLE A SOCLE rond. N° 1. Hauteur 0^m50. **52. »**
 N° 2. Hauteur 0^m52. **55. »**
 — 3. — — 0^m55. **59. »**
 — 4. — — 0^m58. **67. »**
 — 5. — — 0^m62. **77. »**
 — 6. — — 0^m66. **89. »**

11130. POËLE LYONNAIS pour ateliers, avec tuyau dessus ou derrière. N° 11. Haut. 0^m53. **77. »**
 N° 12. Haut. 0^m64. **145. »**
 — 13. — — 0^m76. **240. »**
 — 14. — — 0^m87. **365. »**



11112. POËLE "Berry" Monthermé, fonte, façade et côtés émail, tuyau dessus ou derrière. N° 46. Longueur 0^m49. **155. »**
 N° 50. Longueur 0^m54. **175. »**
 N° 51. Longueur 0^m58. **200. »**

11118. CUISINIÈRE Godin fonte, foyer spécial pour l'usage du bois, buse dessus ou derrière. N° 411. Longueur, sans galerie, 0^m56. **415. »**
 N° 412. Long. 0^m61. **460. »**
 N° 413. Long. 0^m64. **515. »**

11117. CUISINIÈRE Godin fonte, sans chaudière, foyer charbon, buse mobile dessus ou derrière. N° 277. Longueur, sans galerie, 0^m64. **255. »**
 N° 278. Long. 0^m68. **275. »**
 N° 279. Long. 0^m73. **310. »**

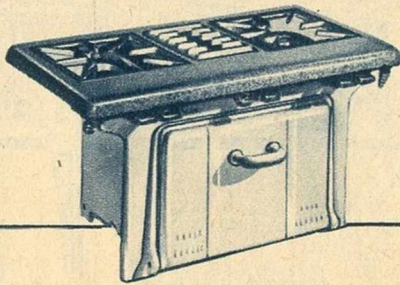
11121. POËLE FLAMAND Monthermé, fonte, avec grand four, tuyau dessus ou derrière, avec galeries au socle et sur les côtés. N° 1. Longueur 0^m66. **200. »**
 N° 3. Longueur 0^m70. **225. »**
 N° 5. Longueur 0^m76. **235. »**

11120. POËLE triangulaire Godin, fonte, N° 2299. Long. 0^m51. **180. »**
 N° 2300. Long. 0^m55. **210. »**
 11033. PELLE à main pour le charbon. Modèle réclame. **1.25**
 — fort. . . . **2.75**
 11034. PELLE à charbon, avec manche à poignée. Largeur 0^m24. **15. »**
 — 0^m26. **16. »**

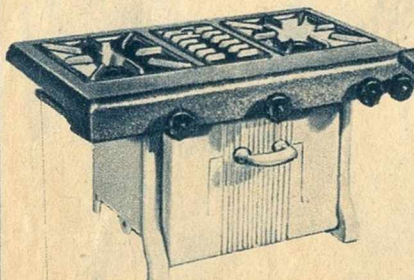




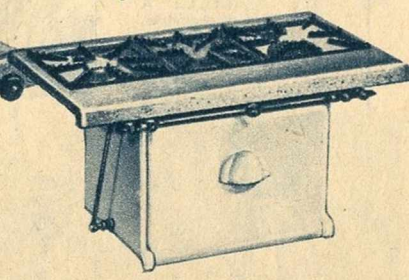
11099. RÉCHAUD FOUR A GAZ "Allez", modèle exclusif, dimensions 0^m60x0^m34, émail blanc, dessus granité, 1 brûleur double, 1 brûleur simple, robinets à rattrapage de jeu, manettes bakélite, rampe réversible, four pour grillade et pâtisserie, porte équilibrée.
 Dimensions du four :
 0^m21x0^m26x0^m33. **195. »**



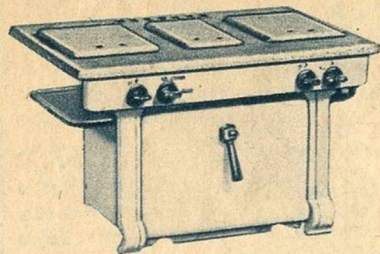
11100. RÉCHAUD FOUR A GAZ "Allez", de création nouvelle, dimensions 0^m65x0^m34, émail blanc, dessus granité, 1 brûleur double, 1 brûleur simple, robinets à rattrapage de jeu, manettes bakélite modernes, rampe réversible à 2 positions, feu auxiliaire et grillade, four et accessoires émail granité, porte équilibrée, poignée porcelaine. Dimensions du four 0^m22x0^m26x0^m33. . . **235. »**
 Ce même appareil, fonctionnant au butagaz. **325. »**



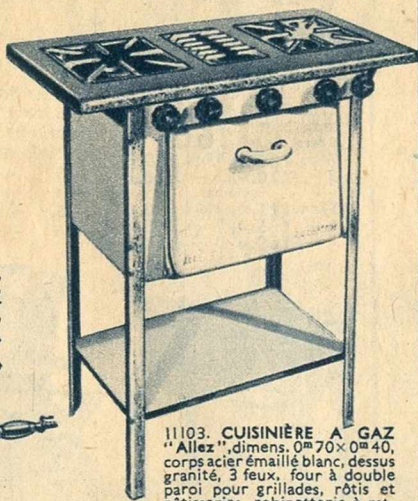
11101. RÉCHAUD FOUR A GAZ "Allez", appareil de luxe recommandé, dimensions 0^m665x0^m37, émail blanc, dessus granité, 1 brûleur double, 1 brûleur simple émaillés, robinets à rattrapage de jeu, manettes bakélite de luxe, index chromé, plaques de propreté émail sous les brûleurs, four et accessoires émaillés. Dimensions du four 0^m205x0^m28x0^m35. . . . **295. »**
 Ce même appareil, au butagaz. **395. »**



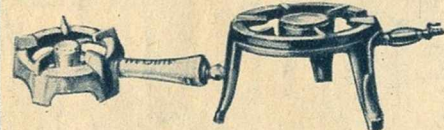
11102. RÉCHAUD A GAZ "Chalot n° 220" tout fonte émail blanc, dessus granité, intérieur du four émaillé, 1 brûleur simple et 1 double, 1 brûleur réversible, porte à ressort. Dimensions du four : largeur 0^m33, profondeur 0^m28, hauteur 0^m20. **316. »**
 Ce même appareil, fonctionnant au butagaz. **402. »**



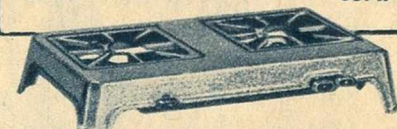
11104. RÉCHAUD A GAZ "Martin", Superfurnus, tout fonte émail blanc, garnitures chromées, dessus relevant à 3 feux, brûleurs émaillés, robinetterie de précision. Dim. du four : larg. 0^m35, profondeur 0^m315, hauteur 0^m21. . . . **511. »**
 N° 775. A circulation intérieure. **546. »**
 N° 775 bis. Calorifugé double paroi. **546. »**



11103. CUISINIÈRE A GAZ "Allez", dimens. 0^m70x0^m40, corps acier émaillé blanc, dessus granité, 3 feux, four à double paroi pour grillades, rôtis et pâtisseries, robinetterie à rattrapage de jeu, manettes bakélite index chromé, accessoires et plaques de propreté émail, porte de four équilibrée. Dimensions du four : larg. 0^m23x0^m34x0^m33. **525. »**
 Ce même appareil, au butagaz. **625. »**



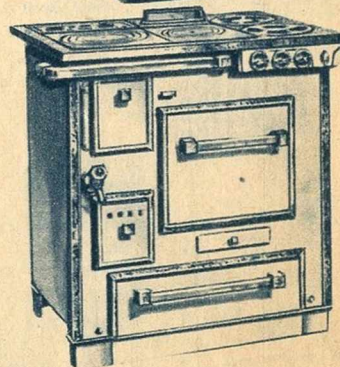
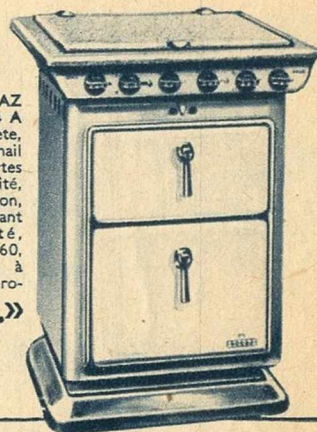
11107. RÉCHAUD A GAZ émail blanc, pour cabinet de toilette. **16.50**
11108. RÉCHAUD A GAZ fonte, pour grands récipients. Diamètre 0^m30. . . . **55. »**
 Diamètre 0^m36. **65. »**



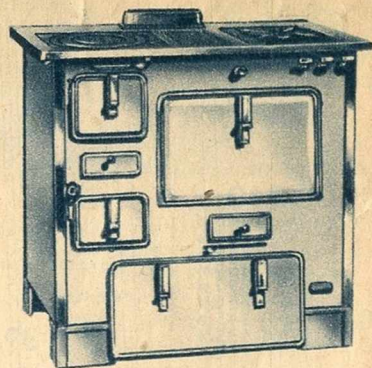
11106. RÉCHAUD A GAZ à 2 feux "Allez", émail granité, rampe dissimulée, robinets à rattrapage de jeu, manettes bakélite. Longueur 0^m57, larg. 0^m31. **85. »**
 Ce même appareil, fonctionnant au butagaz. **105. »**

11111. CUISINIÈRE Martin "Alterna" 8111, mixte, gaz et charbon, sans chaudière, façade et côtés émail blanc, garnitures chromées, 3 brûleurs sur le dessus dont un amovible, four chauffé au gaz et au charbon, bac roulant, dessus poli, robinetterie perfectionnée, manettes bakélite. Longueur 0^m825, largeur 0^m61, four : largeur 0^m35, profondeur 0^m39, hauteur 0^m235. **1719. »**

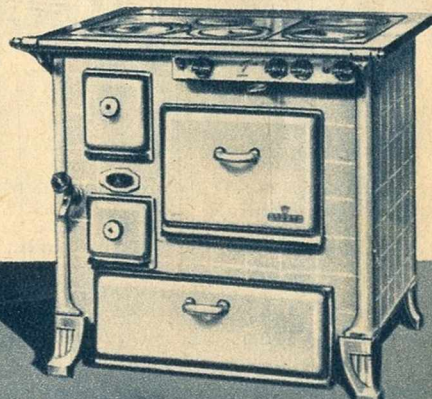
11105. CUISINIÈRE A GAZ "Martin Spidex", 324 A à 4 feux, très complète, façade et socle fonte émail gris trianon, côtés et portes émail blanc, dessus granité, robinetterie de précision, couvercle granité faisant dossier de propreté, Dimensions : long. 0^m60, largeur 0^m585. Four à pâtisserie : larg. 0^m35, profondeur 0^m435, haut. 0^m245. **1207. »**



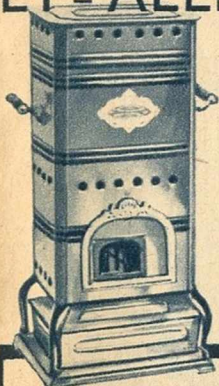
11110. CUISINIÈRE MIXTE gaz et charbon, tout fonte émail blanc, dessus et garnitures émail granité, chaudière affleurante. Longueur du dessus 0^m81, largeur 0^m57. **1395. »**



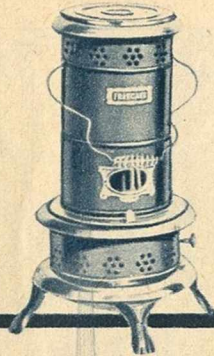
11109. CUISINIÈRE Godin n° 887 M, mixte, gaz et charbon, à four unique, fonctionnant à volonté au gaz ou au charbon, avec chaudière et charbonnière, porte de four à ressort, façade et côtés émail blanc, garnitures chromées, dessus émail granité. Longueur 0^m855, largeur 0^m575. **1700. »**



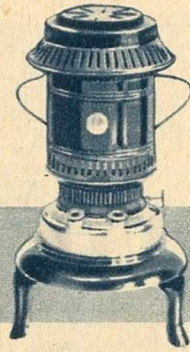
ÉT^{TS} ALLEZ FRÈRES - AU CHATELET - PARIS



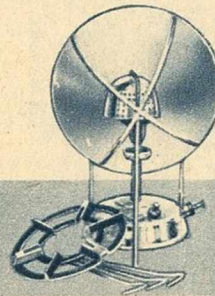
8400. CALORIFÈRE A PÉTROLE "Flamme Bleue", lampe acier, 2 mèches, puissance calorifique 60 mc. Consommation moyenne 1 litre en 7 heures... **118. »**



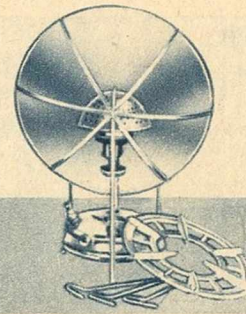
8401. CALORIFÈRE A PÉTROLE, marque "Le Français", bec 60 lignes à crémaillère, tôle laquée mat, corps laqué aluminium, mouleurs chromées. **125. »**



8402. CALORIFÈRE A PÉTROLE, marque "Démon Lilor", modèle recommandé, s'allume instantanément, chauffe très rapidement, corps émail au four, réservoir cuivre poli... **195. »**



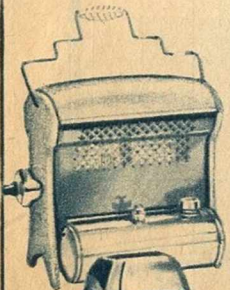
8403. RADIATEUR A GAZ DE PÉTROLE "E.A.F.", avec réflecteur cuivre poli, peut se transformer en réchaud. Modèle réclame. **110. »**



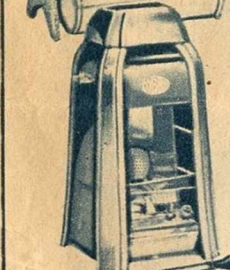
8405. RADIATEUR PARABOLIQUE "Max Sievert", à double usage, bec brûleur silencieux, réservoir et réflecteur en cuivre poli, peut se transformer en réchaud. Petit modèle, durée 5 h. **95. »** Grand modèle, durée 10 heures... **160. »**



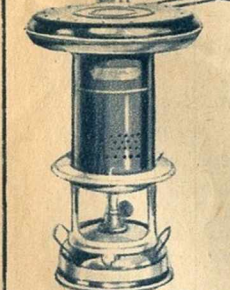
8404. RADIATEUR PARABOLIQUE au pétrole, marque "Mélius", très bon fonctionnement, article recommandé. Hauteur 0m38... **98. »**



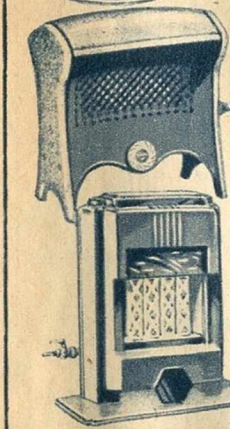
8406. RADIATEUR A ESSENCE "Lilor", à allumage instantané, appareil recommandé en acier embouti et émaillé noir, d'une très belle présentation. **245. »**



8407. CALORIFÈRE A ESSENCE "Cobra", marque "Cobra", allumage instantané, tôle et fonte émaillée, réservoir chromé. **265. »**

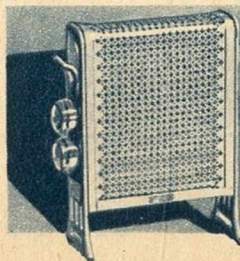


8408. TABLE RADIANTE "Tito Landi", se transforme à volonté soit en réchaud, soit en calorifère, absolument sans danger, réglable sans pompe ni pression, consomme 1 litre d'essence par douze heures de chauffage. **150. »**

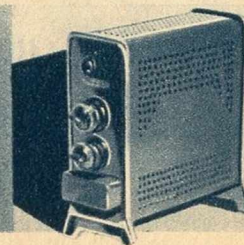


11134. RADIATEUR AU GAZ "Lilor", tôle d'acier émaillée. Long. 0m26. Haut. 0m35. **99. »**

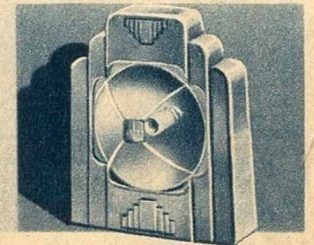
11135. RADIATEUR AU GAZ "Godin", corps fonte émaillée. Volume chauffé. 40 à 45 mc. **165. »**



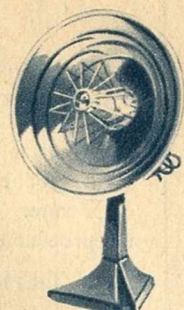
8411. CALORIFÈRE ÉLECTRIQUE, marque "Toilectro", à grande surface de chauffe. 1.000 watts, verni nickelé... **220. »** 1.500 watts, verni nickelé... **247.50** 2.500 watts, verni nickelé... **322. »**



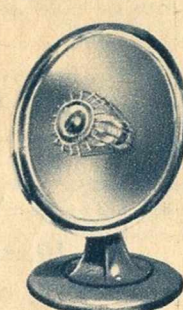
8412. RADIATEUR OBSCUR, marque "Als Thom", petit modèle portatif. 500 watts... **150. »** 1.000 watts... **165. »** Grand modèle. 2.500 watts... **395. »** 3.000 watts... **465. »**



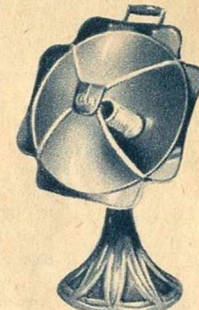
8413. CHEMINÉE PARABOLIQUE "Cobra", corps fonte émaillée céramique, consommation 300, 400, 600 watts, complète avec cordon de 2 mètres... **108. »** Modèle de luxe nickelé. **135. »**



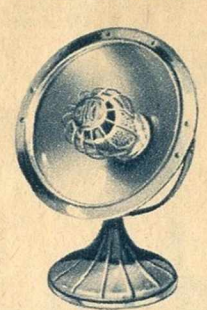
8414. RADIATEUR PARABOLIQUE "Thermor", modèle "Boy", pied bakélite, 300 à 800 watts... **80. »** Modèle "Tropic", avec pied en fonte, 300 à 800 w. **111. »**



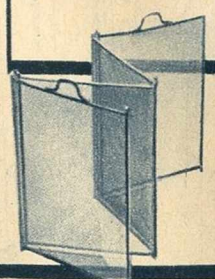
8415. RADIATEUR PARABOLIQUE "Als Thom", puissance 300 ou 600 watts. Modèle réclame... **77. »** Modèle luxe... **110. »**



8417. RADIATEUR ÉLECTRIQUE "Cobra", résistance à la demande, 300, 450 ou 600 watts, pied fonte émaillée. Livré avec 2 mètres fil souple. Réclame... **90. »**



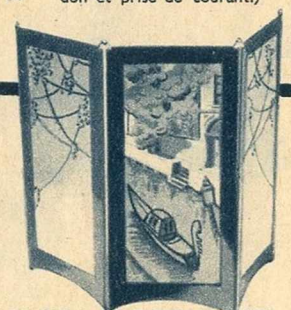
8416. RADIATEUR PARABOLIQUE "Calor", modèle "Plume", 300, 400 ou 600 watts... **52. »** Modèle "Kid" consommation normale, 500 watts... **79. »** (Livré complet avec cordon et prise de courant.)



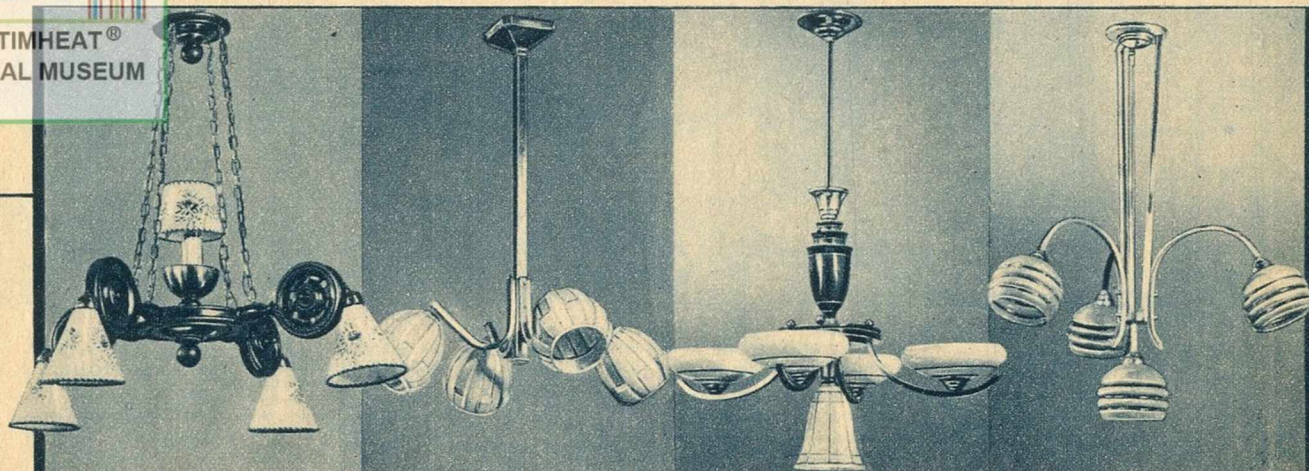
N'oubliez pas de nous indiquer le voltage pour votre appareil.

8410. GARDE-FEU grillagé, modèle carré, 4 feuilles. Dimensions des feuilles: 0m50x0m35. **42. »** 0m60x0m33. **58. »** 0m70x0m33. **68.50** 0m80x0m33. **105. »**

8409. PARE-CHALEUR en tôle décorée, modèle 3 feuilles. 0m60x0m35. **50. »** 0m80x0m35. **60. »** 1m x 0m35... **66. »**



TOUS APPAREILS DE CHAUFFAGE ET CUISINE A L'ÉLECTRICITÉ, GAZ DE PÉTROLE, ESSENCE, ALCOOL, ETC...

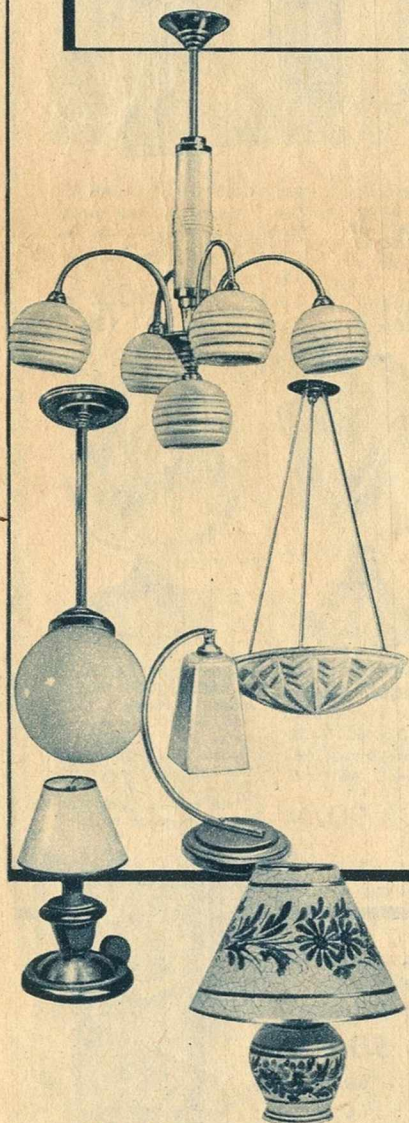


8438. LUSTRE rustique, bois ton vieux chêne, chaînes et garnitures cuivre rouge. 5 lumières. Hauteur 0^m70. . . . **120. »**

8436. APPAREIL ÉLECTRIQUE monture cuivre chromé, 4 lumières verrerie opale teintée, rose, bleu ou champagne. **110. »**

8439. Joli LUSTRE chromé et bois, verrerie mouchetée, 5 lumières, dont une au centre. Largeur 0^m70, hauteur 0^m90. **300. »**

8442. LUSTRE moderne, monture cuivre chromé, 3 branches, 4 lumières. Hauteur 0^m70, largeur 0^m45, verrerie rose, bleu ou blanc. **75. »**



8437. Nouveauté. Très joli LUSTRE, monture cuivre chromé, 4 branches, 6 lumières, dont le fût éclairant, verrerie mouchetée rose, jaune ou blanc. Hauteur 0^m80. Sensationnel. . . . **195. »**

8435. PLAFONNIER, coupe verre pressé, diamètre 0^m35, monture chromée. Se fait en rose, bleu, blanc et champagne. . **26. »**

8441. Petit PLAFONNIER, monture tube chromé, verrerie boule 0^m15, mouchetée blanc. . . . **19. »**
 Avec monture hublot. . **15. »**

8443. LAMPE DE CHEVET, monture bois, façon noyer verni, verrerie blanche complète avec prise de courant. Réclame. . . . **12.50**

8444. FLAMBEAU ÉLECTRIQUE, imitation bougeoir, bois et cuivre rouge. Hauteur 0^m25, . . . **22. »**

8440. LAMPE rustique, faïence décor polychrome, abat-jour papier. Hauteur 0^m28. . . . **19. »**

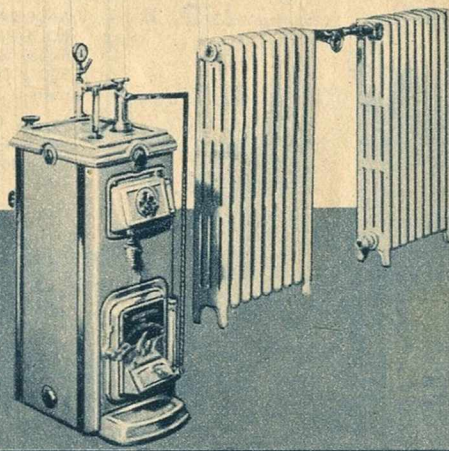
CHAUFFAGE CENTRAL - PLOMBERIE -

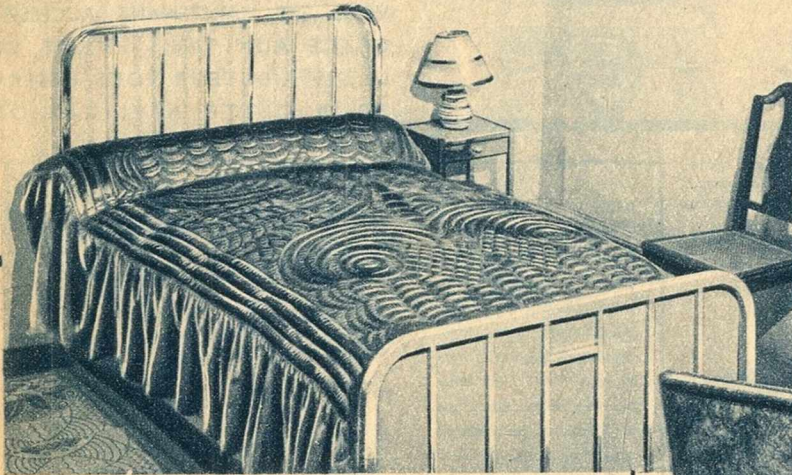
TOUTES INSTALLATIONS
 SANITAIRES ET D'HYDROTHERAPIE
 CONSULTEZ NOTRE SERVICE TECHNIQUE

Projets et devis établis sans frais
 pour PARIS et la BANLIEUE

Les travaux qui nous sont confiés sont effectués par un personnel spécialisé, ce qui nous permet ainsi de donner toutes garanties pour leur exécution irréprochable aux prix les plus AVANTAGEUX.

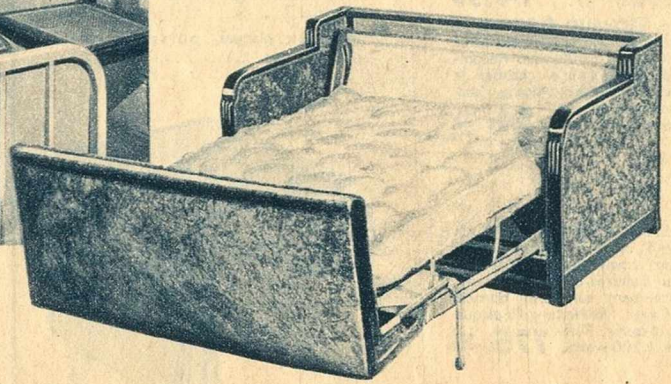
DEMANDEZ LE CATALOGUE





2346. COUVRE-LIT velours de soie, qualité extra, avec volant, intérieur laine d'agneau blanche, toutes teintées, 2^m25x1^m55. Volant non compris. **275.»**
 2346 bis. LIT cuivre nickelé chromé, belle fabrication. Le lit seul.
 0^m90 1^m25 1^m40

445.» 498.» 545.»



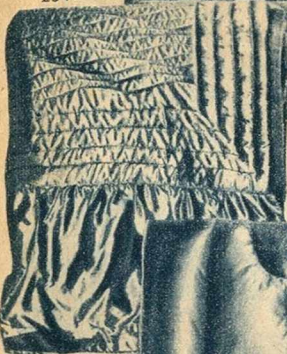
2340

2340. COUVRE-LIT satin, doublé simili, laine blanche, toutes teintées, coupé, 2^m25x1^m55. Volant non compris. . . **155.»**
 Qualité supérieure garnissage renforcé. . . **195.»**



2341

2341. COUVRE-PIEDS à volants, intérieur laine blanche, satin broché, doublé simili, toutes teintées, 2^m25x1^m55. . . **195.»**
 Qualité supérieure, 2 tons. **220.»**



2342

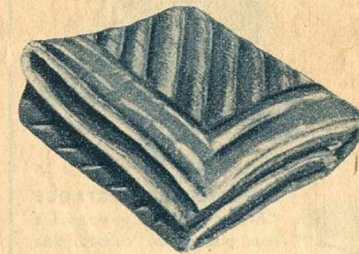
2342. COUVRE-PIEDS à volant, beau satin uni, doublé simili, laine blanche, toutes teintées, 2^m25x1^m55. . . **259.»**
 Qualité supérieure, dessin chenillé. . . **298.»**



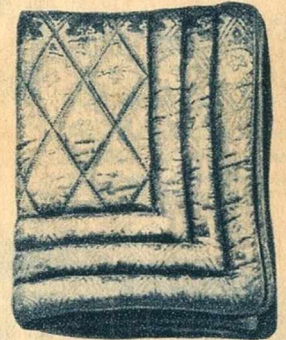
2343

2343. ÉDREDON AMÉRICAIN avec volant, satin uni supérieur, doublé simili, intérieur beau duvet, toutes teintées, 2^m25x1^m55. **445.»**

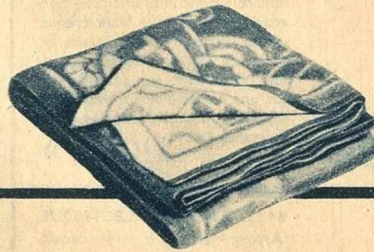
2347. COUVERTURE laine blanche, filets bleus. 1^m30x1^m80. **21.»**
 2^mx2^m35. . . **24.»**
 Couverture double face, qualité supérieure. 1^m30x1^m80. **53.»**
 2^m45x2^m20. **109.»**
 Bleu et blanc, rose et blanc, or et blanc.
 2348. COUVRE-PIEDS cretonne double face, intérieur lainage. 1^m15x1^m85. **29.»**
 Couverture voyage, belle laine écossaise, av. franges, 1^m40x1^m80. . . **33.»**



2344. COUVRE-PIEDS simili double face, intérieur lainage, grenat et or, bleu et or. 2^m20x2^m30. . . **65.»**
 En satin, doublé simili, intérieur belle laine, torsade, or, bleu, grenat, vieux rose. **119.»**



2345. COUVRE-PIEDS broché ton sur ton, doublé simili, intérieur belle laine blanche, torsade. **169.»**



2349. COUVERTURE laine façon Jacquard, bordée soie, jolis coloris. 2^m20x1^m75. **69.»**
 2^m45x2^m20. **98.»**



2353. COUVERTURE laine, dessin écossais, toutes teintées, bordée soie, 2^m20x1^m75. **45.»**
 2^m45x2^m20. **66.»**
 2354. COUVERTURE laine algérienne, bordée, 2^m05/1^m55. **34.»**
 2^m35x2^m. **49.»**

2350. COUVERTURE laine blanche, qualité supérieure, bordée soie, 2^m45x2^m20. **85.»**

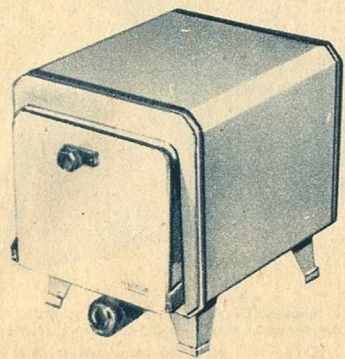


LA CUISINE ÉLECTRIQUE
VOUS EST MAINTENANT ACCESSIBLE
GRACE AUX TARIFS RÉDUITS QUE
LE DISTRIBUTEUR VOUS RÉSERVE
POUR CETTE APPLICATION.

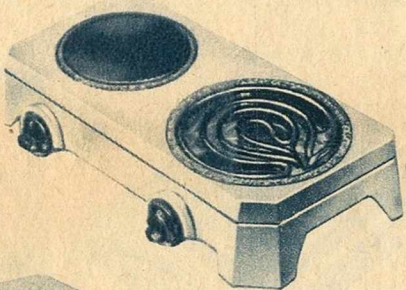
8420. Petit RÉCHAUD ÉLECTRIQUE émail granité, puissance 300 watts, modèle réclame (livré avec fil et prise de courant) **14.50**
8421. RÉCHAUD ÉLECTRIQUE "Thermor", série normale, acier émaillé noir, 500 watts. Recommandé pour faire chauffer le petit déjeuner, tisane, etc. Equipé avec cordon 2 mètres. **34. »**

8422. RÉCHAUD DE CUISINE bâti fonte émaillée, plaque fonte, marque "Toilectro". Diamètre de la plaque 0^m145, puissance 600 watts avec cordon **115.50**
A deux plaques, puissance totale 2.000 watts. **367. »**

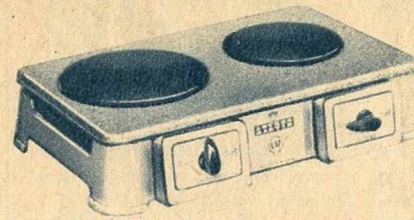
8425. FOUR ÉLECTRIQUE "Als Thom", corps extérieur en tôle d'acier, émail céramique, combinateur 3 allures, double isolement, branchement sur deux bornes. Livré avec lèche-frite, grill, plaque de pâtisserie. Puissance 1.200 watts. **775. »**



8423. RÉCHAUD ÉLECTRIQUE "Als Thom" Primex 2 plaques, fonte émail céramique gris triangle. Le plus populaire et le plus répandu des réchauds électriques. Convient pour cinq personnes.
Puissance 2.000 watts. **380. »**
Puissance 3.000 watts. **455. »**
Supplément pour une plaque feu vif "Calrod" de 0^m180. **79. »**

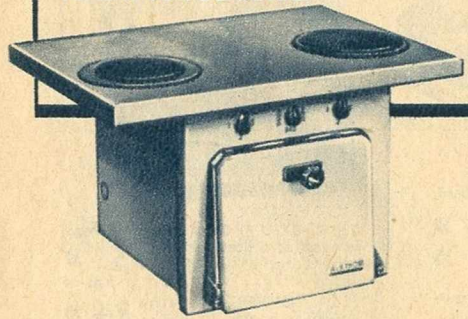


8424. RÉCHAUD ÉLECTRIQUE "Arthur Martin", appareil à deux plaques de cuisson, très robuste, maximum de rendement, cuisson rapide ou lente, corps émail blanc, manette des commutateurs en bakélite. Puissance totale 3.000 watts . . **490. »**



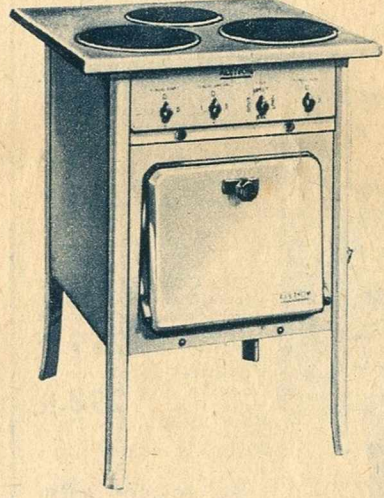
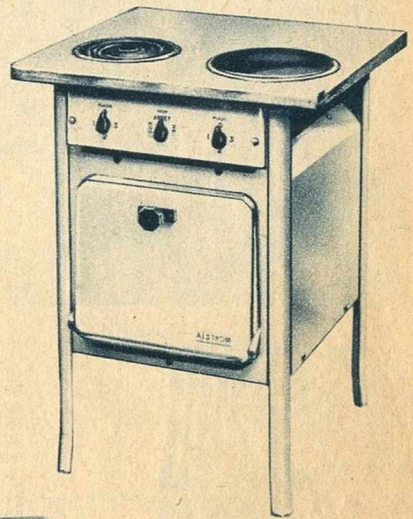
TRAVAUX ÉLECTRIQUES
CONSULTEZ-NOUS
POUR VOS
INSTALLATIONS.
DEVIS ÉTABLIS GRATUITEMENT SUR DEMANDE.

8426. Nouveauté. RÉCHAUD-FOUR à deux plaques "Als Thom", appareil d'encombrement réduit, entièrement émaillé blanc crème, dessus granité, combinateurs et tableau à l'arrière. Ce réchaud se loge facilement sur un meuble, sur une paillasse ou sur une table. Convient pour 4 personnes. Puissance totale 3.500 watts . . . **1045. »**



8429. CUISINIÈRE ÉLECTRIQUE "Arthur Martin" convient jusqu'à 20 couverts, entièrement émaillée, 4 plaques de cuisson, four d'accès très facile à deux corps de chauffe à broche, chauffe-assiettes à tiroir, très belle présentation.
Puissance totale 8.000 watts . . **3000. »**

8427. CUISINIÈRE ÉLECTRIQUE "Primex" fabrication "Als Thom", appareil à grande diffusion, corps tôle d'acier entièrement émaillé blanc crème, dessus granité, ramasse-sauce à tiroir, combinateurs et tableau électrique à l'arrière, entièrement accessibles. Four "Primex" à moufle émaillé à deux plaques. Convient pour 5 personnes.
Puissance totale 5.000 watts. **1415. »**



8428. CUISINIÈRE "DUPLEX" à 3 et 4 plaques, appareil de luxe, corps tôle d'acier, entièrement émaillé blanc crème, dessus granité, ramasse-sauce à tiroir, dessus ouvrant facilitant le nettoyage, combinateurs et tableaux arrière.
Modèle 3 plaques avec four de 1.200 watts. Convient pour 7 personnes.
Puissance 5.000 watts. **1755. »**
Modèle à 4 plaques, avec four approfondi, grand modèle. Convient pour 10 personnes. Puissance totale 7.100 watts. **2015. »**

