



ULTIMHEAT[®]
VIRTUAL MUSEUM

Goodin

27
28 30
grande
→



S^{ts} du Familistère
de GUISE
R. Rabaux et C^{ie}
usine à Guise (Aisne)
R. C. Vervins N° 5

C
U
I
S
I
N
E
C
H
A
U
F
F
A
G
E
G
A
Z



APPAREILS DE VENTE COURANTE

EN VENTE : COSSONNET Frères } 99, Rue de Rennes, PARIS (6^e) Tél. : LITRE 94-76
1, Rue Crozatier, PARIS (12^e) Tél. : DIDEROT 11-88

Livraisons et pose à domicile, Paris et Banlieue — Expéditions franco de port et d'emballage en Province

Les gravures du présent fascicule sont la reproduction aussi fidèle que possible des appareils décrits. Nous déclinons toute responsabilité à ce sujet si, par suite de modifications ou d'améliorations, ces appareils différaient des gravures par quelques détails.
Les capacités de chauffe indiquées ne sont qu'approximatives et ne peuvent, en aucun cas, nous engager.

Pour plus amples renseignements, consulter notre Album Général N° 7 et pour les prix détaillés le Tarif Général en vigueur.

Pour les cuisinières, poêles et cuisinières mixtes, les prix ci-contre sont donnés avec garnitures nickelées. Sur demande, avec garnitures chromées moyennant supplément.

CUISINE



Cuisinières en fonte, au charbon, sans chaudière.

Numéros	178 ^c	179 ^c	180 ^c
Largeur	m. 0,680	0,735	0,765
Profondeur	m. 0,450	0,470	0,485
Poids approx. d'expédition	k ⁰⁰ 72	83	88
PRIX : Façade émail. céram.	Fr. 340. »	390. »	455. »
Façade et côtés émail. céram.	Fr. 385. »	430. »	495. »



Cuisinières en fonte, bois et charbon, avec chaudière et porte à rôtir.

Numéros	197	198	199
Largeur	m. 0,740	0,845	0,930
Profondeur	m. 0,465	0,535	0,585
Poids approx. d'expédition	k ⁰⁰ 140	150	180
PRIX :			
Façade émaillée	Fr. 550. »	645. »	780. »
Façade et côtés émaillés. ..	Fr. 815. »	710. »	850. »
Supplém ^t p ^r dessus granité. ..	Fr. 55. »	75. »	75. »



Cuisinières en fonte émaillée, au charbon, chaudière exhaussée. Porte de four à ressort. Porte d'étuve ouvrante.

Numéros	Avec chaudière			Sans chaudière		
	183	184	185	423	424	425
Largeur	m. 0,775	0,880	0,950	0,700	0,760	0,835
Profondeur	m. 0,565	0,585	0,600	0,565	0,585	0,600
Poids approximatif d'expédition	k ⁰⁰ 185	306	328	170	176	198
PRIX : Émail céramique	Fr. 980. »	1.050. »	1.140. »	805. »	850. »	940. »
PRIX : Émail marbré	Fr. 1.125. »	1.205. »	1.310. »	925. »	975. »	1.080. »
Supplément pour dessus granité	Fr. 55. »	75. »	75. »	55. »	55. »	75. »
Supplém ^t p ^r barre contourante	Fr. 50. »	Moins-value pour chaudière affleurante (pour les N ^{os} 183, 184 et 185)			Fr. 22. »	

Prix provisoires, susceptibles de modifications, SANS PRÉAVIS.



Qui s'est servi d'un GODIN

Exige toujours du GODIN

Cuisinières en fonte " Colinette ", unies ou ornées, portes de four et d'étuve à ressort, foyer mixte ou foyer pot ovale.

Numéros.....	Avec chaudière			Avec chaudière et foyer rectangulaire d'une seule pièce	Sans chaudière	
	374	375	376	378	385	386
Largeur.....	m. 0,700	0,800	0,900	0,800	0,725	0,820
Profondeur.....	m. 0,520	0,580	0,640	0,580	0,580	0,640
Poids approximatif d'expédition.....	K ⁰⁰ 140	156	172	168	150	160
PRIX : façade et côtés émaillés.....	Fr. 665. »	765. »	925. »	765. »	840. »	780. »
PRIX : façade et côtés émail marbré... ..	Fr. 765. »	875. »	1.045. »	875. »	735. »	900. »
Supplément pour dessus granité.....	Fr. 35. »	40. »	40. »	40. »	35. »	40. »
Supplément pour barre contournante : Fr. 45. ».	Supplément pour porte à rôtir (cuisinière à foyer mixte) : Fr. 15. »					
Les N ^{os} 376 et 386, unies ou ornées, possèdent un foyer combiné, bois et charbon, breveté S. G. D. G.						
Sur demande, avec foyer mixte, sans supplément.						



Cuisinières en fonte " Colinette Luxe ", portes de four et d'étuve à ressort, foyer mixte ou foyer pot ovale.

Numéros.....	Avec chaudière			Sans chaudière		
	754	755	756	765	766	
Largeur.....	m. 0,700	0,800	0,900	0,725	0,820	
Profondeur.....	m. 0,520	0,580	0,640	0,580	0,640	
Poids approximatif d'expédition.....	K ⁰⁰ 154	170	200	166	190	
PRIX : Façade et côtés émaillés.....	Fr. 690. »	790. »	950. »	665. »	805. »	
Supplément pour dessus granité.....	Fr. 35. »	40. »	40. »	35. »	40. »	
Supplément pour barre contournante : Fr. 45. ».						
Supplément pour porte à rôtir (cuisinière à foyer mixte) : Fr. 15. »						
Les N ^{os} 756 et 766 possèdent un foyer combiné, bois et charbon, breveté S. G. D. G.						
Sur demande : avec foyer mixte, sans supplément.						
Supplément pour four émaillé granité (plaque à trous et semelle porte four)..... Fr. 15. »						
Supplément pour four émaillé granité entièrement ainsi que la semelle porte d'étuve..... Fr. 35. »						



Cuisinières triangulaires en fonte, au charbon, sans chaudière.

Numéros.....	2298 ^a	2299 ^a	2300 ^a	2301 ^a
Largeur.....	m. 0,475	0,510	0,550	0,585
Profondeur.....	m. 0,395	0,420	0,460	0,475
Poids approximatif d'expédition.....	K ⁰⁰ 31	35	39	46
PRIX : Fonte ordinaire.....	Fr. 135. »	160. »	185. »	215. »

Cuisinières en fonte, au charbon, avec chaudière.

Numéros.....	2351 ^a	2352 ^a	2353 ^a
Largeur.....	m. 0,450	0,500	0,550
Profondeur.....	m. 0,400	0,450	0,500
Poids approximatif d'expédition.....	K ⁰⁰ 49	58	70
PRIX : Façade émaillée.....	Fr. 295. »	325. »	350. »
PRIX : Façade et côtés émaillés.....	Fr. 330. »	360. »	385. »

Numéros.....	2354 ^a	2355 ^a	2356 ^a
Largeur.....	m. 0,600	0,650	0,700
Profondeur.....	m. 0,550	0,550	0,550
Poids approximatif d'expédition.....	K ⁰⁰ 75	82	91
PRIX : Façade émaillée.....	Fr. 400. »	440. »	480. »
PRIX : Façade et côtés émaillés.....	Fr. 440. »	485. »	530. »



Cuisinières en fonte, foyer mixte, bois et charbon, chaudière et porte de four à ressort.

Numéros.....	416	417
Largeur.....	m. 0,650	0,750
Profondeur.....	m. 0,405	0,510
Poids approximatif d'expédition.....	K ⁰⁰ 95	110
PRIX : Façade émail céramique.....	Fr. 390. »	455. »
Façade et côtés émail céramique.....	Fr. 420. »	495. »
Supplément pour dessus granité.....	Fr. 35. »	35. »

Cuisinières en fonte, foyer mixte, bois et charbon, ou foyer rond à houille, chaudière, portes de four et d'étuve à ressort.

Numéros.....	419	420
Largeur.....	m. 0,650	0,750
Profondeur.....	m. 0,405	0,510
Poids approximatif d'expédition.....	K ⁰⁰ 115	130
PRIX : façade émail céramique.....	Fr. 485. »	570. »
Façade et côtés émail céramique.....	Fr. 535. »	640. »
Supplément pour dessus granité.....	Fr. 35. »	35. »
Supplément pour porte à rôtir (cuisinière n° 420 seulement).....		Fr. 15. »
Supplément pour barre contournante, remplaçant la galerie en fonte (pour cuisinière n° 420 seulement).....		Fr. 50. »





Cuisinières en fonte "Provença", portes de four et d'étuve à ressort, foyer mixte ou foyer pot ovale.

Numéros.....	Avec chaudière			Sans chaudière
	442	443	444	543
Largeur du dessus.....	m. 0,600 ou 0,650	0,700 ou 0,750	0,820	0,700 ou 0,750
Profondeur.....	m. 0,480	0,500	0,530	0,500
Poids approximatif d'expédition.....	K** 130	150	175	140
PRIX : Façade et côtés émaillés.....	Fr. 550. »	625. »	695. »	575. »
Supplément pour dessus granité.....	Fr. 35. »	35. »	40. »	35. »
— dessus élargi, pour N° 442 15. » N° 443 et 543.....	Fr. 20. »			
— barre contournante (pour cuisinières avec dessus élargi).....	Fr. 50. »			
— pour porte à rôtir (pour cuisinière à foyer mixte).....	Fr. 10. »			



Cuisinières en fonte, bois et charbon, porte de four à ressort, porte à rôtir à ressort, grande étuve avec porte à ressort, chaudière.

Avec foyer ovale sans changement de prix.

Numéros.....	628	629
Largeur.....	m. 0,830	0,920
Profondeur.....	m. 0,630	0,680
Poids approximatif d'expédition.....	K** 200	210
PRIX : Façade émaillée.....	Fr. 900. »	995. »
PRIX : Façade et côtés émaillés.....	Fr. 1.000. »	1.095. »
Supplément pour dessus granité.....	Fr. 75. »	75. »
Supplément pour barre contournante.....	Fr. 50. »	

Cuisinières en fonte, avec chaudière, portes ouvrantes, foyer mixte ou foyer pot ovale.

Numéros.....	744	745
Largeur.....	m. 0,700	0,800
Profondeur.....	m. 0,520	0,580
Poids approximatif d'expédition.....	K** 148	168
PRIX : façade et côtés émaillés.....	Fr. 665. »	765. »
PRIX : façade et côtés émail marbré.....	Fr. 765. »	875. »
Supplément pour dessus granité.....	Fr. 35. »	40. »
Supplément pour porte à rôtir (pour cuisinière à foyer mixte).....	Fr. 15. »	
Supplément pour barre contournante.....	Fr. 50. »	





Cuisinières, fonte émaillée, portes à ressort, avec chaudière, fours spacieux.
Recommandées pour pensionnats, hôtels, restaurants.

Numéros.....		749	750
Largeur.....	m.	1,490	1,750
Profondeur.....	m.	0,720	0,850
Poids approximatif d'expédition.....	K ⁰⁰	465	651
PRIX : Façade et côtés émaillés.....	Fr.	3.735. »	4.445. »
Supplément, barre contourante.....	Fr.	115. »	115. »



Cuisinières en fonte, au charbon, sans chaudière, porte de four à ressort.

Numéros.....		905	906
Largeur.....	m.	0,785	0,865
Profondeur.....	m.	0,510	0,595
Poids approximatif d'expédition.....	k ⁰⁰	128	150
PRIX : Façade et côtés émaillés.....	Fr.	815. »	910. »
Supplément pour dessus granité.....	Fr.	75. »	75. »
— — foyer mixte.....	Fr.	20. »	
— — charbonnière.....	Fr.	125. »	
— — barre contourante.....	Fr.	50. »	

Cuisinières " Pot-au-Feu "
en fonte émaillée, au charbon, avec chaudière,
sans porte à rôtir.

Numéros.....		1079	1080
Largeur.....	m.	0,750	0,850
Profondeur.....	m.	0,530	0,570
Poids approximatif d'expédition.....	K ⁰⁰	178	203
PRIX : façade et côtés émaillés.....	Fr.	895. »	995. »
Supplément pour dessus granité.....	Fr.	55. »	75. »
Numéros.....		1081	1082
Largeur.....	m.	0,930	1,030
Profondeur.....	m.	0,620	0,650
Poids approximatif d'expédition.....	K ⁰⁰	248	260
PRIX : façade et côtés émaillés.....	Fr.	1.100. »	1.200. »
Supplément pour dessus granité.....	Fr.	75. »	120. »

Avec foyer mixte et porte à rôtir,
sans changement de prix.





Cuisinières "Parisette", en fonte, avec chaudière et charbonnière, porte de four à ressort.

Fourneaux bourgeois, entièrement en fonte, 2 fours à portes à ressort, 2 étuves.

	Sans chaudière Avec chaudière	
Numéros.....	1119*	1119
Largeur.....	m. 1,140	1,140
Profondeur.....	m. 0,625	0,625
Poids approximatif d'expédition.....	K ⁰⁰ 270	278
PRIX : Façade et côtés émaillés	Fr. 1.600.	1.730. »
Supplément, barre contourante.....		Fr. 50. »
— foyer mixte.....		Fr. 20. »
— pour dessus granité.....		Fr. 120. »



Numéros.....	1153	1154
Largeur.....	m. 0,660	0,730
Profondeur.....	m. 0,525	0,570
Poids approximatif d'expédition.....	K ⁰⁰ 135	160
PRIX : fonte ordinaire	Fr. 520. »	605. »
Façade et côtés émaillés	Fr. 695. »	795. »
Supplément pour dessus granité.....	Fr. 55. »	55. »
Supplément, barre contourante.....	Fr. 45. »	45. »



Cuisinière en fonte émaillée, 2 fours, 2 étuves, portes à ressort. Sans chaudière.

Numéro.....	1200
Largeur.....	m. 0,900
Profondeur.....	m. 0,560
Poids approximatif d'expédition.....	K ⁰⁰ 163
PRIX : Façade émaillée	Fr. 945. »
PRIX : Façade et côtés émaillés	Fr. 1.060. »
Supplément pour dessus granité.....	Fr. 75. »
Supplément, barre contourante.....	Fr. 45. »

Cuisinière en fonte, foyer mixte ou foyer à houille, chaudière et charbonnière. Porte de four à ressort.

Numéro.....	1419
Largeur.....	m. 0,650
Profondeur.....	m. 0,405
Poids approximatif d'expédition.....	K ⁰⁰ 125
PRIX : Façade émail céramique	Fr. 510. »
PRIX : Façade et côtés émail céramique	Fr. 560. »
Supplément pour dessus granité.....	Fr. 35. »





Cuisinières en fonte, avec portes de four et d'étuve à ressort.

Numéros.....	sans chaudière			avec chaudière		
	1205	1206	1207	1208	1209	1210
Largeur.....	m. 0,720	0,790	0,910	0,820	0,880	1,020
Profondeur.....	m. 0,570	0,600	0,655	0,570	0,600	0,685
Poids approximatif d'expédition.....	K ^{es} 149	163	185	167	185	215
PRIX : émaillées.....	Fr. 855. »	895. »	980. »	1.005. »	1.050. »	1.140. »
Supplément pour dessus granité.....	Fr. 55. »	75. »	75. »	75. »	75. »	75. »
Supplément, barre contourante.....	Fr. 50. »	—	Foyer mixte.....	Fr. 30. »		



Cuisinières en fonte, 2 fours, 2 étuves avec portes à ressort.

Numéros.....	sans chaudière				avec chaudière			
	1215	1216	1217	1218	1219	1220	1221	1222
Largeur.....	m. 1,010	1,080	1,200	1,340	1,010	1,080	1,200	1,340
Profondeur.....	m. 0,640	0,660	0,700	0,760	0,640	0,660	0,700	0,760
Poids approximatif d'expédition.....	K ^{es} 220	330	370	370	230	240	280	320
PRIX : émaillées.....	Fr. 1.350. »	1.570. »	1.785. »	2.000. »	1.475. »	1.700. »	1.920. »	2.135. »
Supplément pour dessus granité.....	Fr. 75. »	120. »	120. »	120. »	75. »	120. »	120. »	120. »
Supplément, barre contourante.....	Fr. 50. »	—	Foyer mixte.....	Fr. 20. »				

Prix provisoires, susceptibles de modifications, SANS PRÉAVIS.



Fourneaux bourgeois en fonte, au charbon, avec bouilleur en tôle d'acier pour distribution d'eau chaude.

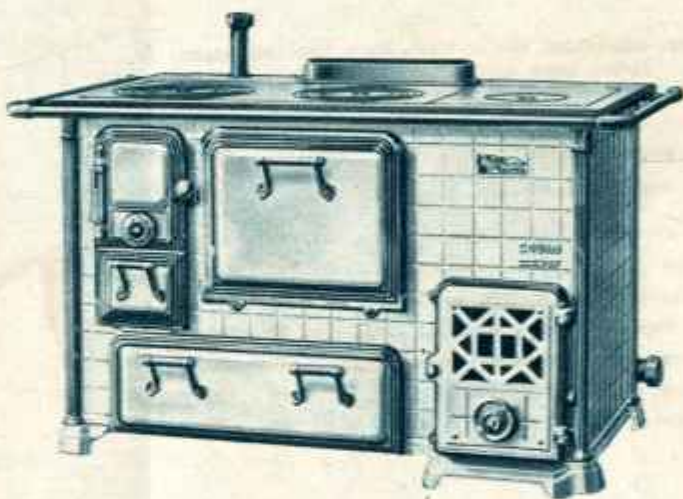
Production horaire d'eau chaude à 38° après 1 heure d'allumage avec un réservoir de 150 litres calorifugé (température initiale de l'eau : 10°), feu vif et soutenu..... 150 litres

	Sans chaudière		Avec chaudière	
Numéros.....	980		981	
Largeur.....	m.	0,805		0,920
Profondeur.....	m.	0,590		0,590
Poids approximatif d'expédition.....	K**	200		226
PRIX : Façade émaillée.....	Fr.	1.365. »		1.465. »
PRIX : Façade et côtés émaillés.....	Fr.	1.405. »		1.605. »
Supplément pour dessus granité.....	Fr.	75. »		75. »
— barre contourante.....				Fr. 50. »

Fourneau "Castel" en fonte, pour chauffage central et distribution d'eau chaude, avec charbonnière.

2 foyers distincts et complètement indépendants.

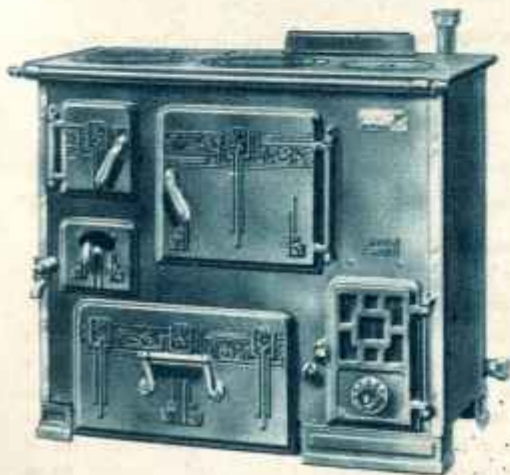
Numéro.....	997
Largeur.....	m. 1,295
Profondeur.....	m. 0,700
Puissance pratique en calories-heure.....	4.500
Chaudière.....	12.000
Poids approximatif d'expédition.....	K** 480
PRIX : Façade émaillée.....	Fr. 3.810. »
PRIX : Façade et côtés émaillés.....	Fr. 3.935. »
Supplément pour dessus granité.....	Fr. 120. »
— barre contourante.....	Fr. 50. »



Fourneau "Cottage" en fonte et tôle, avec bouillotte et charbonnière, pour chauffage central seulement.

2 foyers distincts et complètement indépendants.

Numéro.....	991
Largeur.....	m. 0,940
Profondeur.....	m. 0,490
Puissance pratique en calories-heure.....	4.500
Poids approximatif d'expédition.....	K** 207
PRIX : Fonte ordinaire.....	Fr. 1.380. »
PRIX : Façade émaillée.....	Fr. 1.520. »
Supplément pour dessus granité.....	Fr. 75. »





Cuisinières alsaciennes, tôle et fonte, foyer terre réfractaire, cadres larges aux portes, sans étuve. Toujours bassin plat, dessous poli fin et barre contournante. Porte de four à ressort.

Foyer à gauche. Numéro.....	545
Foyer à droite. Numéro.....	545 ^D
Largeur avec barre..... m.	1,030
Profondeur..... m.	0,585
Poids approximatif d'expédition..... K ^g	150
PRIX : Façade et côtés émaillés.....	Fr. 780. »
Supplément pour charbonnière comme ci-dessus.....	Fr. 80. »
Supplément pour foyer en fonte.....	Fr. 60. »
Supplément pour dessus granité.....	Fr. 75. »



Cuisinières alsaciennes, tôle et fonte, foyer terre réfractaire, cadres étroits aux portes, sans étuve. Toujours bassin plat, dessous poli fin et barre contournante. Porte de four à ressort.

Foyer à gauche. Numéros.....	532	534	536
Foyer à droite. Numéros.....	532 ^D	534 ^D	536 ^D
Largeur avec barre..... m.	0,945	1,030	1,120
Profondeur..... m.	0,520	0,585	0,650
Poids approximatif d'expédition K ^g	125	140	154
PRIX : Façade et côtés émaillés.....	Fr. 725. »	Fr. 780. »	Fr. 800. »
Supplément pour dessus granité.....	Fr. 75. »	Fr. 75. »	Fr. 75. »
Supplément pour foyer en fonte.....	Fr. 80. »		
Supplément pour charbonnière.....	Fr. 80. »		



Cuisinières alsaciennes, tôle et fonte, foyer terre réfractaire, cadres étroits aux portes, sans étuve, chaudière fonte à robinet. Toujours dessous poli fin et barre contournante. Porte de four à ressort.

Foyer à gauche. Numéros.....	552	554	556
Foyer à droite. Numéros.....	552 ^D	554 ^D	556 ^D
Largeur avec barre..... m.	0,945	1,030	1,120
Profondeur..... m.	0,520	0,585	0,650
Poids approximatif d'expédition K ^g	130	145	160
PRIX : Façade et côtés émaillés.....	Fr. 725. »	Fr. 780. »	Fr. 800. »
Supplément pour dessus granité.....	Fr. 75. »	Fr. 75. »	Fr. 75. »
Supplément pour bassin profond cuivre nickelé ou chromé, au lieu de chaudière à robinet.....	Fr. 50. »		
Supplément pour charbonnière.....	Fr. 80. »		
Supplément pour foyer en fonte.....	Fr. 80. »		



Cuisinières alsaciennes, tôle et fonte, foyer terre réfractaire, cadres étroits aux portes, avec four et étuve.

Toujours bassin plat, dessus poli fin et barre contourante. Portes de four et d'étuve à ressort.

	sans charbonnière			avec charbonnière		
	533 533 ^D	535 535 ^D	537 537 ^D	533 ^C 533 ^{DC}	535 ^C 535 ^{DC}	537 ^C 537 ^{DC}
Foyer à gauche. Numéros.....						
Foyer à droite. Numéros.....						
Largeur avec barre..... m.	0,945	1,030	1,120	0,945	1,030	1,120
Profondeur..... m.	0,520	0,585	0,650	0,520	0,585	0,650
Poids approximatif d'expédition... K ⁰⁰	140	153	165	150	165	170
PRIX : Façade et côtés émaillés... Fr.	865. »	940. »	1.060. »	940. »	1.015. »	1.135. »
Supplément pour dessus granité... Fr.	75. »	75. »	75. »	75. »	75. »	75. »
Supplément pour foyer en fonte..... Fr.		60. »				

Cuisinières alsaciennes, tôle et fonte, foyer terre réfractaire, cadres larges aux portes, avec four et étuve. Toujours bassin plat, dessus poli fin et barre contourante. Portes de four et d'étuve à ressort.

Foyer à gauche. Numéro.....	550
Foyer à droite. Numéro.....	550 ^D
Largeur avec barre..... m.	1,030
Profondeur..... m.	0,585
Poids approximatif d'expédition... K ⁰⁰	150
PRIX : Façade et côtés émaillés... Fr.	940. »
Supplément pour foyer en fonte..... Fr.	60. »
Supplément pour dessus granité..... Fr.	75. »



Cuisinières alsaciennes, tôle et fonte, foyer terre réfractaire, cadres étroits aux portes, avec four et étuve, chaudière fonte, à robinet.

Toujours dessus poli fin et barre contourante. Portes de four et d'étuve à ressort.



	sans charbonnière			avec charbonnière		
	553 553 ^D	555 555 ^D	557 557 ^D	553 ^C 553 ^{DC}	555 ^C 555 ^{DC}	557 ^C 557 ^{DC}
Foyer à gauche. Numéros.....						
Foyer à droite. Numéros.....						
Largeur avec barre..... m.	0,945	1,030	1,120	0,945	1,030	1,120
Profondeur..... m.	0,520	0,585	0,650	0,520	0,585	0,650
Poids approximatif d'expédition... K ⁰⁰	153	170	180	163	182	194
PRIX : Façade et côtés émaillés... Fr.	865. »	940. »	1.060. »	940. »	1.015. »	1.135. »
Supplément pour dessus granité... Fr.	75. »	75. »	75. »	75. »	75. »	75. »
Supplément pour foyer en fonte..... Fr.						60. »
Supplément pour bassin profond cuivre nickelé ou chromé au lieu de chaudière à robinet..... Fr.						50. »

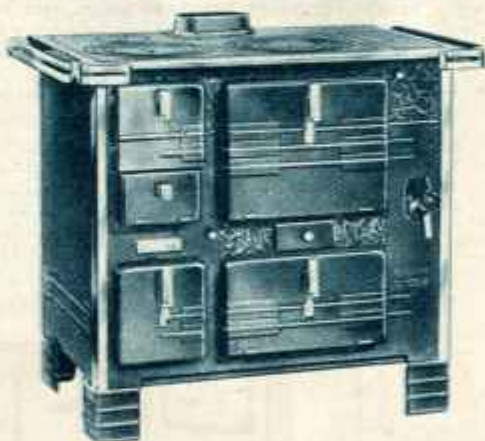


Cuisinières tôle et fonte, foyer mixte houille et bois, avec chaudière. Portes de four et d'étuve à ressort.

Numéros	1012	1013	1014
Largeur.....	m. 0,995	0,955	1,000
Profondeur sans buse.....	m. 0,590	0,645	0,650
Poids approximatif d'expédition.....	K ⁰⁰ 143	155	160
PRIX : Façade émaillée.....	Fr. 900. »	955. »	1.010. »
PRIX : Façade et côtés émaillés.....	Fr. 995. »	1.045. »	1.105. »
Supplément pour dessus granité.....	Fr. 75. »	75. »	75. »
Supplément pour chaudière exhaussée, collerette et couvercle nickelés.....			Fr. 25. »

Cuisinières fonte et tôle, foyer combiné, bois et charbon, breveté S. G. D. G. avec chaudière. Portes de four et d'étuve à ressort.

Numéros.....	1057	1058
Largeur.....	m. 0,700 ou 0,750	0,855
Profondeur.....	m. 0,525	0,550
Poids approximatif d'expédition.....	K ⁰⁰ 164	172
PRIX : Façade et côtés émaillés....	Fr. 795. »	895. »
PRIX : Façade et côtés émail marbré.	Fr. 850. »	950. »
Supplément pour dessus granité.....	Fr. 35. »	40. »
— — barre contourante	Fr. 25. »	
— — four émaillé entièrement	Fr. 20. »	



Cuisinières, tôle et fonte, chaudière, portes de four et d'étuve à ressort.

Foyer charbon. Numéros.....	3403	3605	3607
Largeur.....	m. 0,650	0,755	0,850
Profondeur.....	m. 0,470	0,555	0,580
Poids approximatif d'expédition.....	K ⁰⁰ 107	122	148
PRIX : Façade émaillée.....	Fr. 580. »	710. »	825. »
PRIX : Façade et côtés émaillés.....	Fr. 630. »	765. »	895. »
Supplément pour dessus granité.....	Fr. 55. »	55. »	75. »

Foyer mixte. Numéros.....	3403*	3605*	3607*
Largeur.....	m. 0,650	0,755	0,850
Profondeur.....	m. 0,470	0,555	0,580
Poids approximatif d'expédition.....	K ⁰⁰ 107	122	148
PRIX : Façade émaillée.....	Fr. Mêmes prix que		
PRIX : Façade et côtés émaillés.....	Fr. ci-dessus.		





Cuisinière tôle et fonte, foyer rond ou foyer rectangulaire d'une seule pièce, au charbon, sans chaudière. Portes de four et d'étuve à ressort.

Numéro.....	834
Largeur avec barre contournante.....	m. 0,980
Profondeur.....	m. 0,530
Poids approximatif d'expédition.....	K ⁰⁰ 120
PRIX : Émaillée, intérieur four émaillé.....	Fr. 785. »
Supplément pour dessus granité.....	Fr. 75. »
Supplément pour panneaux des portes décorés.....	Fr. 35. »
Supplément pour panneaux des portes et côtés décorés ..	Fr. 110. »
Supplément pour chromage des pièces nickelées.....	Fr. 40. »

Cuisinière en tôle et fonte, 1 four, 1 étuve avec portes à ressort.

Numéro.....	1339
Largeur.....	m. 0,790
Profondeur.....	m. 0,550
Poids approximatif d'expédition.....	K ⁰⁰ 125
PRIX : Émaillée.....	Fr. 595. »
Supplément barre contournante.....	Fr. 50. »
Supplément pour four et semelle porte d'étuve granités.....	Fr. 20. »
Supplément pour dessus granité.....	Fr. 75. »



Cuisinière en tôle et fonte. 2 fours, 2 étuves avec portes à ressort.

Numéro.....	1443
Largeur.....	m. 1,000
Profondeur.....	m. 0,640
Poids approximatif d'expédition.....	K ⁰⁰ 141
PRIX : Émaillée.....	Fr. 800. »
Supplément barre contournante.....	Fr. 50. »
Supplément pour fours et semelles portes d'étuve granités.....	Fr. 40. »
Supplément pour dessus granité.....	Fr. 75. »



Poêles

Numéros.....	50	51	2052	2067
Long ^e sans buse.....	m. 0,685	0,810	0,870	0,835
Hauteur.....	m. 0,675	0,700	0,700	0,710
Poids approx. d'exp..	K ⁰¹ 64	77	87	80
PRIX :				
Fonte ordinaire.....	Fr. 210. »	240. »	285. »	255. »





Poêles

Numéros.....		70 ^a	70	71	72
Longueur.....	m.	0,520	0,545	0,580	0,615
Hauteur.....	m.	0,525	0,540	0,555	0,570
Poids approximatif d'expédition K**		23	25	28	36
PRIX : Fonte ordinaire.....	Fr.	105. »	115. »	125. »	135. »

Numéros.....		72 ^a	73	74	75
Longueur.....	m.	0,655	0,685	0,745	0,795
Hauteur.....	m.	0,580	0,630	0,640	0,650
Poids approximatif d'expédition K**		37	47	53	58
PRIX : Fonte ordinaire.....	Fr.	150. »	185. »	200. »	225. »

Poêles dits " du Berry "

Numéros.....		2092	2093	2094	2095
Largeur.....	m.	0,470	0,520	0,570	0,615
Hauteur.....	m.	0,535	0,555	0,585	0,600
Poids approximatif d'expédition....	K**	30	40	44	54
PRIX : Fonte ordinaire.....	Fr.	145. »	170. »	195. »	230. »
PRIX : Façade et côtés émaillés...	Fr.	185. »	220. »	250. »	290. »



Poêles flamands

ORNÉS

Numéros.....	sans chaudière				av. chaudière	
	2191	2192	2193	2194	2201	
Longueur du dessus.....	m.	0,755	0,855	0,945	1,050	0,755
Hauteur.....	m.	0,720	0,735	0,780	0,810	0,720
Poids approxim. d'expédition K**		66	80	91	98	77
PRIX : fonte ordinaire.....	Fr.	285. »	285. »	305. »	325. »	300. »
Email noir ou couleur.....	Fr.	460. »	495. »	540. »	585. »	505. »

DÉCORÉS

Numéros.....	sans chaudière				av. chaudière	
	2191 ^a	2192 ^a	2193 ^a	2194 ^a	2201 ^a	
Longueur du dessus.....	m.	0,755	0,855	0,945	1,050	0,755
Hauteur.....	m.	0,720	0,755	0,780	0,810	0,720
Poids approxim. d'expédition K**		68	82	93	100	80

Supplément de : Fr. 52. »
sur les prix des poêles ornés correspondants.



Poêle



Numéro.....		206
Longueur du dessus.....	m.	0,850
Hauteur.....	m.	0,760
Poids approximatif d'expédition.....	K**	120
PRIX : Émaillé noir ou couleur.....	Fr.	530. »



CHAUFFAGE



" Chauffette "

mixte, bois et charbon, feu visible.
 Larg. 54 1/2. Haut. 54 1/2. Chauffe 75 à 100 m³.
 Poids approxim. d'expéd. K⁰⁰ 70
 Numéro..... **250**
 PRIX : émail céramique Fr. 335. »
 Plaque de parquet..... Fr. 48. »
 PRIX : émail marbré... Fr. 385. »
 Plaque de parquet..... Fr. 53. »



Cheminée à four, à bois et charbon, porte de four à ressort.

Numéro..... **304**
 Largeur..... m. 0,440
 Hauteur..... m. 0,860
 Poids approximatif d'expédition..... K⁰⁰ 108
 PRIX : Émail céramique... Fr. 595. »
 PRIX : Émail marbré... Fr. 685. »
 Supp. pour plaque de parquet :
 Émail céramique Fr. 48. »
 Émail marbré..... Fr. 53. »



" Chauffette " au bois, feu visible.

Numéro..... **312**
 Largeur : 0^m475. Hauteur : 0^m520.
 Chauffage : 75 à 100 m³.
 Poids approxim. d'expéd. K⁰⁰ 48
 PRIX : émail céramique Fr. 230. »
 PRIX : émail marbré... Fr. 265. »
 Supplément pour plaque de parquet :
 Email céramique..... Fr. 40. »
 Email marbré..... Fr. 45. »



Foyer hygiénique, feu visible, poignée et roulettes.

Numéro..... **370^A**
 Haut. : 0^m660. Chauffe : 120 à 150 m³
 Poids approximatif d'expédition, K⁰⁰ 71
 PRIX :
 Émail céramique..... Fr. 595. »
 Émail marbré..... Fr. 655. »
 Supplément pour enveloppe :
 Émail céramique..... Fr. 170. »
 Émail marbré..... Fr. 185. »



Foyers hygiéniques " Godinette ", feu visible.

Numéros..... **400 401**
 Hauteur..... m. 0,680 0,775
 Chauffe environ... m³ 75 150
 Poids approximatif d'expédition..... K⁰⁰ 55 85
 PRIX :
 Émail céramique... Fr. 345. » 495. »
 Émail marbré... Fr. 380. » 545. »
 Supplément pour plaque de parquet :
 Émail céramique... Fr. 50. » 65. »
 Émail marbré..... Fr. 55. » 72. »



Foyers hygiéniques, feu visible, bois et charbon.

Numéros..... **411 412**
 Hauteur..... m. 0,635 0,690
 Chauffe..... m³ 100 à 125 150 à 175
 Poids approxim. d'expédition... K⁰⁰ 84 100
 PRIX :
 Émail céramique Fr. 475. » 585. »
 Émail marbré.. Fr. 520. » 640. »



Foyer hygiénique, feu visible, bois et charbon.

Numéro..... **418**
 Largeur..... m. 0,520
 Hauteur..... m. 0,620
 Chauffe..... m³ 75 à 100
 Poids approximatif d'expédition..... K⁰⁰ 85
 PRIX : émail céramique..... Fr. 460. »
 PRIX : émail marbré..... Fr. 505. »
 Supplément pour plaque de parquet :
 Email céramique Fr. 48. » Email marbré Fr. 53. »



Foyers hygiéniques, feu visible.

Numéros..... **428 430**
 Hauteur..... m. 0,570 0,680
 Chauffe..... m³ 50 à 75 75 à 100
 Poids approximatif d'expédition... K⁰⁰ 60 90
 PRIX : Émail céramique..... Fr. 495. » 650. »
 — Émail marbré..... Fr. 545. » 715. »



Foyer hygiénique "Radiolette", feu visible.

Numéro..... **384**
 Hauteur : 0^m665. Largeur : 0^m420.
 Chauffe : 75 à 100 m³.
 Poids approxim. d'expéd. K⁰⁰ 75
 Prix : Émail céramique... Fr. 395. »
 Prix : Émail marbré..... Fr. 435. »
 Supplément pour plaque de parquet :
 Émail céramique..... Fr. 48. »
 Émail marbré..... Fr. 53. »



N° 404

N° 405 et 406



Foyers hygiéniques, feu visible

Numéros.....	404	405	406
Hauteur.....	m. 0,615	0,700	0,785
Chauffe.....	m ³ 60 à 80	100 à 125	125 à 150
Poids approximatif d'expédition. K ⁰⁰	60	75	90
PRIX : Émail céramique.....	Fr. 325. »	460. »	595. »
PRIX : Émail marbré ou imitation bois.....	Fr. 355. »	490. »	650. »



Foyer hygiénique "Le Modeste", feu visible, avec socle.

Numéro..... **450^a**
 Hauteur..... m. 0,745
 Chauffe environ..... m³ 125
 Poids approxim. d'expéd. K⁰⁰ 94
 Prix : Émail céramique... Fr. 685. »
 Prix : Émail marbré..... Fr. 760. »



Foyer hygiénique, feu visible.

Numéro..... **136**
 Hauteur..... m. 0,620
 Chauffe..... m³ 60 à 70
 Poids approximatif d'expédition..... K⁰⁰ 56
 PRIX : Émail céram. Fr. 275. »
 PRIX : Émail marbré Fr. 300. »
 Supplément pour plaque de parquet :
 Émail céramique.... Fr. 48. »
 Émail marbré..... Fr. 53. »



Foyer hygiénique "Niloc", feu visible.

Numéro..... **490**
 Hauteur..... m. 0,715
 Chauffe..... m³ 150 à 175
 Poids approx. d'expéd. K⁰⁰ 100
 PRIX : Émail céram. Fr. 690. »
 PRIX : Émail marbré. Fr. 755. »



Foyer hygiénique "Godina", feu visible.

Numéro..... **483**
 Hauteur : 0^m710. Chauffe : 175 m³ environ
 Poids approximatif d'expéd. K⁰⁰ 112
 Prix : Émail céramique.... Fr. 795. »
 Prix : Émail marbré..... Fr. 870. »

Foyer hygiénique, feu visible.

Numéro..... **423**
 Hauteur..... m. 0,725
 Chauffe..... m³ 75 à 100
 Poids approximatif d'expédition..... K⁰⁰ 87
 PRIX :
 Émail céramique... Fr. 680. »
 Émail marbré..... Fr. 745. »





Foyer hygiénique, feu visible.

Numéro	445
Hauteur	m. 0,700
Chauffe	m3 125 à 150
Poids approximatif d'expéd. K ⁰⁰	93
PRIX : Émail céramique ..	Fr. 650. »
PRIX : Émail marbré.	Fr. 700. »



Calorifères, feu visible.

Numéros	324	325
Hauteur	m. 0,915	0,965
Chauffe	m3 150 à 200	200 à 250
Poids approximatif d'expédition.....	K ⁰⁰ 160	175
PRIX :		
Émail céramique....	Fr. 990. »	1.090. »
Émail marbré.....	Fr. 1.090. »	1.200. »



Foyer hygiénique, feu visible.

Numéro	486
Hauteur.....	m. 0,740
Chauffe environ.....	m3 175
Poids approximatif d'expéd. K ⁰⁰	104
PRIX : Émail céramique ..	Fr. 720. »
PRIX : Émail marbré	Fr. 790. »



Foyer hygiénique, feu visible.

Numéro	487
Hauteur	m. 0,650
Chauffe (environ).....	m3 90
Poids approximatif d'expéd. K ⁰⁰	73
PRIX : Émail céramique ..	Fr. 495. »
PRIX : Émail marbré.	Fr. 540. »



Foyer hygiénique, feu visible.

Numéro	492
Hauteur.....	m. 0,760
Chauffe (environ).....	m3 180
Poids approximatif d'expéd. K ⁰⁰	116
PRIX : Émail céramique ..	Fr. 795. »
PRIX : Émail marbré.	Fr. 870. »



Poêle mixte, bois et charbon, feu visible.

Numéro	245
Hauteur	m. 0,540
Capacité chauffée.....	m.c. 75 à 100
Poids approximatif d'exp. K ⁰⁰	60
PRIX : émail céramique ..	Fr. 275. »
PRIX : émail marbré ..	Fr. 315. »
Supplément pour plaque de parquet :	
Émail céram. 40. » ; Émail marbré 45. »	



Calorifères, feu visible.

Numéros.....	452	453
Hauteur.....	m. 0,900	1,000
Chauffe.....	m3 125 à 150	150 à 200
Poids approx. d'expédition. K ⁰⁰	140	146
PRIX :		
Émail noir... ..	Fr. 655. »	860. »
Émail coul... ..	Fr. 740. »	900. »



Poêle au bois, feu visible.

Numéro	316
Hauteur	m. 0,510
Capacité chauffée env. m.c.	75
Poids approximatif d'exp. K ⁰⁰	46
PRIX : émail céramique ..	Fr. 215. »
PRIX : émail marbré ..	Fr. 245. »
Supplément pour plaque de parquet :	
Émail céram. 40. » ; Émail marbré 45. »	



Calorifères à feu continu, spéciaux pour établissements militaires, locaux publics, etc.

Numéros	1 ^A	2 ^A	3 ^A	Numéros	1 ^{TR}	2 ^{TR}	3 ^{TR}
Hauteur totale	m. 0,600	0,840	1,000	Hauteur totale	m. 0,600	0,800	0,850
Chauffe	m.c. 80 à 125	125 à 175	175 à 225	Chauffe	m.c. 125 à 175	175 à 225	225 à 275
Poids approxim. d'exp. K ⁰⁰	60	72	80	Poids approxim. d'exp. K ⁰⁰	90	108	120
PRIX : Fonte ordinaire Fr.	190. »	200. »	220. »	PRIX : Fonte ordinaire Fr.	240. »	280. »	300. »

CALORIFÈRES HYGIÉNIQUES



Calorifères hygiéniques, sans grille, avec sole réfractaire.

Numéros	2000	2001	2001 ^B	2002	2002 ^B	2003	2004	5	5 ^B	5 ^C
Hauteur	m. 0,530	0,575	0,610	0,660	0,750	0,850	0,920	0,990	1,220	1,290
Chauffe	m3 60	80	100	125	150	200	250	325	400	500
	à 80	à 100	à 125	à 150	à 200	à 250	à 325	à 400	à 500	à 800
Poids approxim. d'expédition K ⁰⁰	23	26	29	35	39	55	74	95	113	200
PRIX	Fr. 105. »	130. »	140. »	160. »	200. »	245. »	295. »	370. »	460. »	535. »



Calorifères hygiéniques, feu visible.

Numéros	39 ^B	39	2040	41	42	44	45
Haut' (poignets compr.) m.	0,925	0,975	1,010	1,140	1,250	1,300	1,385
Chauffe	m3 75	100	175	250	450	800	1,500
	à 100	à 150	à 225	à 350	à 600	à 1.000	à 2.000
Poids app. d'exp. K ⁰⁰	110	121	155	200	245	370	343
PRIX :							
Émaillé entier... Fr.	820 »	940 »	1.130 »	1.385 »	1.685 »	1.970 »	2.240 »
Supplément pour 2 prises de chaleur sur le couvercle (N ^{os} 41 à 45 seulement)							Fr. 12 »



Calorifères hygiéniques, feu visible.

Numéros	4120	2121	2122	2123	124	125
Hauteur..... m.	0,700	0,775	0,825	0,920	1,020	1,140
Chauffe..... m3	60 à 80	80 à 125	125 à 150	175 à 200	225 à 275	300 à 400
Poids approximatif d'expédition.... K**	37	44	53	69	82	110
PRIX : Fonte ordinaire..... Fr.	195. »	205. »	245. »	295. »	340. »	420. »
PRIX : Émail noir..... Fr.	240. »	265. »	315. »	365. »	420. »	535. »
PRIX : Émail couleur..... Fr.	285. »	315. »	365. »	430. »	490. »	590. »



Calorifères hygiéniques, feu visible.

Numéros	141	142	143
Hauteur..... m.	0,850	0,920	1,020
Chauffe..... m3	80 à 125	125 à 150	175 à 200
Poids approximatif d'expédition.. K**	44	52	70
PRIX : Émail céramique..... Fr.	320. »	370. »	435. »
PRIX : Émail marturé..... Fr.	335. »	390. »	460. »



Calorifère hygiénique, feu visible, avec plaque de parquet.

N° 200

Hauteur..... m.	1,030
Chauffe environ..... m3	160
Poids approximatif d'expéd. K**	87
PRIX : Émail noir et couleur. Fr.	585. »



Calorifère hygiénique, feu visible.

N° 388

Hauteur..... m.	0,725
Chauffe..... m3	125 à 150
Poids approximatif d'expéd. K**	71
PRIX : Émail céramique..... Fr.	560. »
Émail marturé..... Fr.	625. »

Calorifère hygiénique, avec tablettes sur les côtés et plaque de parquet.

Numéro..... 180

Hauteur..... m.	1,060
Chauffe environ..... m3	150
Poids approximatif d'expédition. K**	87
PRIX : Émail céramique. Fr.	625. »

Calorifères hygiéniques, type atelier.

Numéros	191	192	193	194	195	196
Hauteur..... m.	0,950	1,000	1,050	1,130	1,220	1,340
Chauffe..... m3	150 à 250	250 à 500	500 à 1.000	1.000 à 1.500	1.500 à 2.000	2.000 à 2.500
Poids approx. d'expéd. .. K**	145	175	200	224	258	308
PRIX : Fonte ordinaire... Fr.	745. »	825. »	1.000. »	1.200. »	1.465. »	1.725. »



Prix provisoires, susceptibles de modifications, SANS PRÉAVIS.

Tuyaux : garantir le Mété : 191 = 27
do 192 = 28 50



Calorifères hygiéniques, feu visible.

Numéros.	205	206	207
Hauteur..... m.	0,830	0,940	1,030
Chauffe..... m ³	80	100	150
	à 100	à 150	à 200
Poids approximatif d'expédition..... K ⁰⁰	71	85	117
PRIX :			
Émail céramique ...	Fr. 570. »	650. »	725. »
Émail marbré	Fr. 635. »	715. »	805. »



Calorifère hygiénique, feu visible.
 Numéro..... **183**
 Hauteur..... m. 0,850
 Chauffe (environ)..... m.c. 150
 Poids approxim. d'expéd. K⁰⁰ 125
 PRIX : Émail céramique. Fr. 850. »
 Émail marbré... Fr. 930. »
 Supplément pour plaque de parquet :
 Émail céramique..... Fr. 48. »
 Émail marbré..... Fr. 53. »



Calorifère hygiénique, feu visible.
 Numéro..... **236**
 Hauteur m. 1,100
 Chauffe. m³ 200 à 250
 Poids app. d'exp. K⁰⁰ 114
 PRIX :
 Émaillé. Fr. 845. »



Calorifères hygiéniques.

Numéros.	390	392
Hauteur..... m.	0,940	1,160
Chauffe..... m ³	100	275
	à 150	à 325
Poids approxim. d'expédition. . K ⁰⁰	107	160
PRIX :		
Émail céramique	Fr. 780. »	1.025. »
Émail marbré ..	Fr. 865. »	1.140. »

BUANDERIES PORTATIVES

en fonte, à enveloppe, chaudière ondulée.



Numéros	Hauteur totale	Contenance de la chaudière (litres)	Poids approximatif d'expédition (kilos)	PRIX
2.030 ^N	0,590	30	68	190. »
2.040	0,590	40	78	210. »
2.050	0,610	50	87	230. »
2.060	0,625	60	98	250. »
2.070	0,640	70	109	285. »
2.085	0,675	85	124	305. »
2.100	0,695	100	133	340. »
2.125	0,720	125	148	395. »
2.150	0,740	150	178	475. »
2.175	0,760	175	189	555. »
2.200	0,775	200	209	610. »

Buanderies portatives tôle et fonte

Avec couvercle et pieds fonte. N^{os} 330 à 500 — Avec couvercle tôle et pieds fer. N^{os} 530 à 700
 Fourneaux de lessiveuses. N^{os} 1 à 4 et 11 à 14 — Gaufriers et gaufretiers.

POTERIES DIVERSES EN FONTE



Faitouts à poignées, sans pieds.

Numéros 1 à 40

- TYPE B** : Fonte oxydée inoxydable.
PRIX : le point..... Fr. 1.65
- TYPE D** : " Oxémail " émaillé intérieurement et extérieurement.
PRIX : le point..... Fr. 2.75
- TYPE G** : Fonte oxydée inoxydable à l'intérieur et émaillée granité à l'extérieur.
PRIX : le point..... Fr. 2.70
- TYPE H** : Fonte oxémail à l'intérieur et émaillée granité à l'extérieur.
PRIX : le point..... Fr. 2.80
- TYPE I** : Fonte émaillée granité intérieurement et extérieurement.
PRIX : le point..... Fr. 2.80
- TYPE K** : Fonte émaillée granité intérieurement et émaillée rouge, vert ou ivoire dégradé rouge extérieurement.
PRIX : le point..... Fr. 2.80



Daubières à poignées, sans pieds.

Numéros 6 à 30

- TYPE B** : Fonte oxydée inoxydable
PRIX : le point..... Fr. 1.75
- TYPE D** : " Oxémail " émaillé intérieurement et extérieurement.
PRIX : le point..... Fr. 2.90
- TYPE G** : Fonte oxydée inoxydable à l'intérieur et émaillée granité à l'extérieur.
PRIX : le point..... Fr. 2.85
- TYPE H** : Fonte oxémail à l'intérieur et émaillée granité à l'extérieur.
PRIX : le point..... Fr. 2.95
- TYPE I** : Fonte émaillée granité intérieurement et extérieurement.
PRIX : le point..... Fr. 2.95
- TYPE K** : Fonte émaillée granité intérieurement et émaillée rouge, vert ou ivoire dégradé rouge extérieurement.
PRIX : le point..... Fr. 2.95

Qui s'est
servi d'un
GODIN
exige
toujours
du
GODIN

Seuls, les faitouts et daubières peuvent se faire en types G, H, I et K.

Autres poteries : Faitouts belges. Faitouts parisiens. Marmites anglaises. Marmites comtoises. Marmites normandes. Marmites boudues. Pots de hainaut. Pots mougnes. Chaudrons. Poêles à frire. Galettoires. Plats ronds et ovales. Cocottes à poignée creuse.

GAZ

Notice sur les brûleurs " CLASEN " brevetés S. G. D. G. de construction française



Ces brûleurs sont d'un fonctionnement aussi régulier en veilleuse qu'en pleine flamme.

Ils sont construits en 5 grandeurs. Chacun d'eux se compose de 4 pièces (voir ci-dessus), savoir : la cloche extérieure A ; le champignon B, la cloche dentée C et l'injecteur cuivre D. L'injecteur est fixé par filetage sous la cloche dentée C et l'ensemble est vissé sur le tube support de brûleur en fonte E.

NOTA. — Lorsqu'on procède au démontage et au remontage des brûleurs " Clasen ", avoir bien soin de laisser à chaque type l'injecteur cuivre (pièce D) qui lui convient (voir ci-dessus). Il est préférable de ne jamais séparer la cloche dentée C de l'injecteur D.

BRULEURS " CLASEN " N°	1	2	3	5	6
Diamètre extérieur.....	038	048	060	100	150
Diamètre de l'injecteur D.....	1.6	2.2	2.4	2.8	3.2



Réchaud au gaz, 1 brûleur " Clasen ".

Largeur : 0^m280. Profondeur : 0^m280. N° **301**
Hauteur : 0^m100.
Poids approximatif d'expédition : 5 kgs.



Réchaud au gaz, 2 brûleurs " Clasen ".

Largeur : 0^m530. Profondeur : 0^m280. N° **328**
Hauteur : 0^m100. Poids approximatif d'expédition : 9 kgs.

PRIX	Réchaud seul	Plaque seule
Fonte ordinaire.....	38. »	10. »
Emaill noir ou uni gris, vert ou rouge..	46. »	18. »
Emaill couleur ou granité.....	54. »	22. »
Emaill marbré.....	61. »	25. »

PRIX	Réchaud seul	Plaque seule
Fonte ordinaire.....	70. »	17. »
Emaill noir ou uni gris, vert ou rouge..	80. »	31. »
Emaill couleur ou granité.....	92. »	37. »
Emaill marbré.....	104. »	42. »

Prix provisoires, susceptibles de modifications, SANS PRÉAVIS.



Réchaud au gaz, 1 brûleur " Clasen "

Largeur : 0^m335. Profondeur : 0^m335. N^o **335**
 Hauteur : 0^m115.
 Poids approximatif d'expédition : 5 kgs.
 PRIX : Fonte ordinaire..... Fr. 59. »
 PRIX : Émail noir ou uni gris, vert ou rouge. Fr. 72. »
 PRIX : Émail couleur ou granité..... Fr. 80. »
 PRIX : Émail marbré..... Fr. 90. »



Réchaud au gaz, 2 brûleurs " Clasen "

Largeur : 0^m635. Profondeur : 0^m335. N^o **336**
 Hauteur : 0^m115.
 Poids approximatif d'expédition : 14 kgs.
 PRIX : Fonte ordinaire..... Fr. 114. »
 PRIX : Émail noir ou uni gris, vert ou rouge. Fr. 135. »
 PRIX : Émail couleur ou granité..... Fr. 155. »
 PRIX : Émail marbré..... Fr. 175. »



Réchaud au gaz, 3 brûleurs " Clasen ", N^o **337**

Largeur : 0^m510. Profondeur : 0^m335. Hauteur : 0^m115.
 Poids approximatif d'expédition..... K^o 19
 PRIX : Fonte ordinaire..... Fr. 160. »
 PRIX : Émail noir ou uni gris, vert ou rouge..... Fr. 190. »
 PRIX : Émail couleur ou granité..... Fr. 220. »
 PRIX : Émail marbré..... Fr. 250. »



Réchaud au gaz, tôle et fonte, 2 brûleurs " Clasen " et rondelles rehaussables. Numéro **324**

Largeur : 0^m550. Profondeur : 0^m290. Hauteur : 0^m130.
 Poids approximatif d'expédition..... K^o 14
 PRIX : émaillé..... Fr. 160. »
 Supplément pour couvre-brûleurs en tôle émaillée..... Fr. 10. »



Réchaud au gaz, tôle et fonte, 3 brûleurs " Clasen " et rondelles rehaussables. Numéro **325**

Largeur : 0^m640. Profondeur : 0^m360. Hauteur : 0^m130.
 Poids approximatif d'expédition..... K^o 17
 PRIX : émaillé..... Fr. 215. »
 Supplément pour couvre-brûleurs en tôle émaillée..... Fr. 15. »



Réchaud au gaz, sans rampe, 2 brûleurs " Clasen ", plaques de propreté émaillées granité. Numéro **340**

Largeur : 0^m585. Profondeur : 0^m310. Hauteur : 0^m105.
 Poids approximatif d'expédition (réchaud seul). K^o 13

PRIN	Réchaud seul	Plaques seules
Fonte ordinaire.....	105. »	20. »
Émail noir ou uni gris, vert ou rouge.	120. »	34. »
Émail couleur ou granité.....	130. »	45. »
Émail marbré.....	150. »	52. »



Réchaud au gaz, d'une seule pièce, sans rampe, 2 brûleurs " Clasen ". Numéro **342**

Largeur : 0^m585. Profondeur : 0^m310. Hauteur : 0^m105.
 Poids approximatif d'expédition..... K^o 13

PRIN	Réchaud seul	Plaques seules
Fonte ordinaire.....	85. »	20. »
Émail uni vert, gris ou rouge....	110. »	34. »
Émail granité.....	120. »	45. »



Réchaud au gaz, d'une seule pièce, 2 brûleurs "Clasen",
Numéro **307**

Largeur : 0^m300. Profondeur : 0^m260. Hauteur : 0^m090.
Poids approximatif d'expédition..... K^{os} 9

PRIX	Réchaud seul	Plaque seule
Fonte ordinaire.....	60. »	17. »
Émail uni vert, gris ou rouge....	75. »	31. »
Émail granité.....	85. »	37. »



Réchauds au gaz, 1 brûleur "Clasen",
pour grands récipients (lessiveuses, etc.)

Numéros	90	92
Diamètre en haut	m. 0,300	0,360
Hauteur	m. 0,200	0,200
Poids approximatif d'expédition....	K ^{os} 8	12
PRIX : fonte ordinaire	Fr. 50. »	60. »



Réchaud-Grilloir au gaz, 2 brûleurs "Clasen"
sur le dessus. Numéro **80**

Largeur : 0^m645. Profondeur : 0^m350. Hauteur : 0^m180
Grilloir : Largeur : 0^m305. Hauteur : 0^m105.

Poids approximatif d'expédition..... K^{os} 25

PRIX	Réchaud seul	Plaque seule
Fonte ordinaire.....	150. »	17. »
Émail noir ou uni gris, vert ou rouge....	175. »	31. »
Émail couleur.....	200. »	37. »
Émail marbré.....	230. »	42. »



Fourneau au gaz, 6 robinets, porte de four à ressort.

Numéro **260ⁿ**

Dimensions : 0^m820 x 0^m380. Hauteur : 0^m340.

Four : Larg. : 0^m310. Profond. : 0^m300. Haut. : 0^m240.

Poids approximatif d'expédition.....	K ^{os} 52
PRIX : Émail céramique.....	Fr. 395. »
Plaque socle émail céramique.....	Fr. 49. »



Fourneau N° **295**

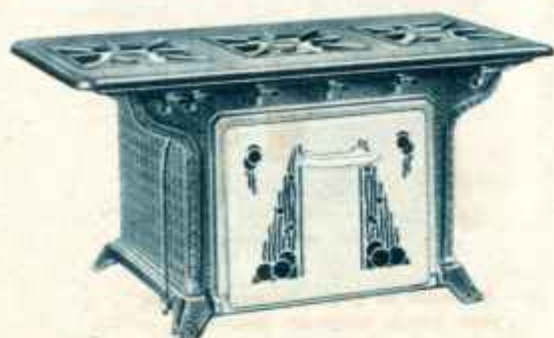
et

Fourneau N° **296**

Largeur : 0^m645. Profondeur : 0^m350. Hauteur : 0^m360. Four : 0^m300 x 0^m270 x 0^m220.
Poids approximatif d'expédition. K^{os} 38.

PRIX POUR FOURNEAU N° 295 ou N° 296	Devanture et dessus	Devanture côtés et dessus	Plaque socle
Fonte ordinaire.....	215. »	»	17. »
Émail noir.....	260. »	275. »	31. »
Émail couleur ou granité.....	275. »	295. »	37. »
Émail marbré.....	300. »	325. »	42. »
Demandés devanture et côtés émaillés, avec intérieur du four émaillé, moyennant un supplément de			Fr. 25. »

Prix provisoires, susceptibles de modifications, SANS PRÉAVIS.



Fourneau au gaz, 6 robinets, porte de four à ressort, plaques de propreté émaillées granité.

Numéro **264**

Dimensions : 0^m820 x 0^m420. Hauteur : 0^m420.

Four : 0^m370 x 0^m350. Hauteur : 0^m240.

Poids approximatif d'expédition..... K^{gs} 78

PRIX : dessus, façade et côtés émail céramique. Fr. 405. »

Plaque socle émail céramique. Fr. 57. »



Fourneau au gaz, 5 robinets, four avec porte à ressort.

Numéro **310**

Dimensions : 0^m640 x 0^m380. Hauteur : 0^m380.

Four : 0^m350 x 0^m320 x 0^m220.

Poids approximatif d'expédition..... K^{gs} 50

PRIX : dessus, façade et côtés émail céramique. Fr. 395. »

Plaque socle émail céramique. Fr. 45. »



Table-support N° **3**

Disposée avec un tiroir sous le dessus et destinée à recevoir le fourneau au gaz N° 310.

Hauteur..... m. 0,470

Poids approximatif d'expédition..... K^{gs} 26

PRIX : Table seule. Émail couleur..... Fr. 210. »

PRIX : Table seule. Émail marbré..... Fr. 235. »

Cuisinière au gaz, tôle et fonte, 6 robinets. 2 fours à portes à ressort.

Numéro **390**

Dimensions : 0^m575 x 0^m575. Hauteur : 0^m805.

Fours } supérieur : 0^m370 x 0^m475 x 0^m275
inférieur : 0^m370 x 0^m475 x 0^m180

Poids approximatif d'expédition..... K^{gs} 100

PRIX : Émaillée..... Fr. 1.045. »

Supplément pour couvre-brûleurs..... Fr. 20. »

Chromage des parties nickelées..... Fr. 35. »

Allonges émaillées démontables. La pièce..... Fr. 30. »



Table-support N° **4**

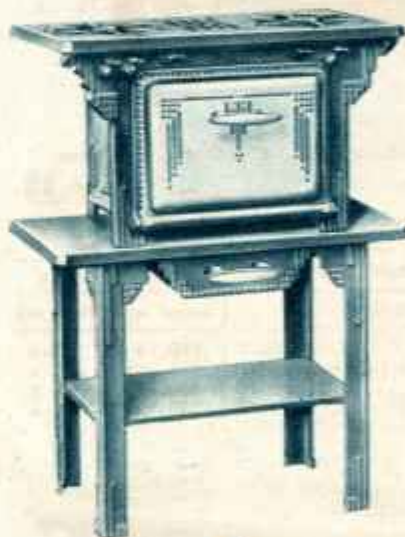
Disposée avec un tiroir sous le dessus et destinée à recevoir le fourneau au gaz N° 264.

Hauteur..... m. 0,430

Poids approximatif d'expédition..... K^{gs} 30

PRIX : Émail couleur..... Fr. 285. »

PRIX : Émail marbré..... Fr. 290. »





Cuisinières au gaz "Godin-Ega", dessus à charnières pouvant être amené à la position verticale. Four avec porte à ressort. Toujours avec allonges facilement rabattues, remises en place ou enlevées.

	sans grilloir		avec grilloir
Numéros :	<u>150</u>	3 feux sur le dessus	<u>151</u>
Numéros :	<u>160</u>	4 feux sur le dessus	<u>161</u>

Dimensions : 0^m560 x 0^m550. Hauteur : 0^m800

Largeur avec allonges : 0^m940

Four : 0^m340 x 0^m470 x 0^m220

Numéros.....		<u>150</u>	<u>151</u>	<u>160</u>	<u>161</u>
Poids approximatif d'expédition	K ^{gr}	80	82	80	82
PRIX :					
Émail blanc, colonnes, dessus et allonges granités.....	Fr.	795. »	885. »	845. »	935. »
Supplément pour couvre-brûleurs	Fr.	15. »	15. »	20. »	20. »
Supplément pour chromage des parties nickelées.....	Fr.	25. »	25. »	25. »	25. »



Cuisinière au gaz "Godin-Ega", 4 brûleurs sur le dessus. Celui-ci, à charnières, peut être amené à la position verticale. 2 fours à portes à ressort. Toujours avec allonges facilement rabattues, remises en place ou enlevées.

Four inférieur utilisé pour la grillade.

Numéro 152

Dimensions : 0^m560 x 0^m550. Hauteur : 0^m800

Largeur avec allonges : 0^m940

Fours : 0^m340 x 0^m470 x 0^m220

Poids approximatif d'expédition..... K^{gr} 88

PRIX :	
Émail blanc, colonnes, dessus et allonges granités.....	Fr. 1.150. »
Supplément pour couvre-brûleurs.....	Fr. 20. »
Supplément pour chromage des parties nickelées.....	Fr. 30. »



Fourneau au gaz, tôle et fonte, 5 robinets, 3 brûleurs sur le dessus, dont un spécial pour fer à repasser. Porte de four à ressort.

Numéro **382**

Dimensions : 0^m645 x 0^m385. Hauteur : 0^m390

Four : 0^m340 x 0^m320 x 0^m210.

Poids approximatif d'expédition..... K^{gs} 52
 PRIX : émail blanc ou ivoire, colonnes et dessus
 granités..... Fr. 495. »
 Supplément pour couvre-brûleurs..... Fr. 10. »
 Supplément pour chromage des parties nickelées..... Fr. 5. »



Fourneau au gaz, tôle et fonte, 5 robinets, 3 brûleurs sur le dessus. Porte de four à ressort.

Numéro **387**

Dimensions : 0^m750 x 0^m380. Hauteur : 0^m390.

Four : 0^m340 x 0^m320 x 0^m210.

Poids approximatif d'expédition..... K^{gs} 54
 PRIX : émail blanc ou ivoire, colonnes et dessus
 granités..... Fr. 510. »
 Supplément pour couvre-brûleurs..... Fr. 15. »
 Supplément pour chromage des parties nickelées... Fr. 5. »



Cuisinière au gaz, tôle et fonte, 5 robinets, 3 brûleurs sur le dessus, dont un spécial pour fer à repasser. Porte de four à ressort.

Numéro **360**

Dimensions : 0^m645 x 0^m385. Hauteur : 0^m805.

Four : 0^m340 x 0^m320 x 0^m210.

Poids approximatif d'expédition..... K^{gs} 61
 PRIX : Émail blanc ou ivoire, colonnes
 et dessus granités..... Fr. 590. »
 Supplément pour couvre-brûleurs..... Fr. 10. »
 Chromage des parties nickelées..... Fr. 5. »



Cuisinière au gaz, tôle et fonte, 5 robinets, 3 brûleurs sur le dessus. Porte de four à ressort.

Numéro **365**

Dimensions : 0^m750 x 0^m380. Hauteur : 0^m805.

Four : 0^m340 x 0^m320 x 0^m210.

Poids approximatif d'expédition..... K^{gs} 63
 PRIX : Émail blanc ou ivoire, colonnes
 et dessus granités..... Fr. 605. »
 Supplément pour couvre-brûleurs..... Fr. 15. »
 Chromage des parties nickelées..... Fr. 5. »



Fourneau " Fourgodin ", 2 brûleurs sur le dessus. Brûleur breveté " Trio " dans le four.

Numéro **402**

Dimensions : 0^m680 x 0^m380. Hauteur : 0^m360.

Four : 0^m295 x 0^m305 x 0^m190.

Poids approximatif d'expédition..... K^g 42
 PRIX : Émail blanc, colonnes et dessus granités... Fr. 295. »
 Supplément pour chromage des parties nickelées... Fr. 20. »
 Supplément pour couvre-brûleurs..... Fr. 10. »



Fourneau " Fourgodin ", 3 brûleurs sur le dessus. Brûleur breveté " Trio " dans le four.

Numéro **403**

Dimensions : 0^m725 x 0^m380. Hauteur : 0^m390.

Four : 0^m340 x 0^m335 x 0^m210.

Poids approximatif d'expédition..... K^g 46
 PRIX : Émail blanc, colonnes et dessus granités. . Fr. 395. »
 Supplément pour chromage des parties nickelées .. Fr. 20. »
 Supplément pour couvre-brûleurs..... Fr. 15. »



Cuisinière " Fourgodin ", 2 brûleurs sur le dessus. Brûleur breveté " Trio " dans le four.

Numéro **407**

Dimensions : 0^m680 x 0^m380. Hauteur : 0^m800.

Four : 0^m295 x 0^m305 x 0^m190.

Poids approximatif d'expédition..... K^g 53
 PRIX :
 Émail blanc, colonnes et dessus granités ... Fr. 395. »
 Supplément pour chromage des parties nickelées. Fr. 20. »
 Supplément pour couvre-brûleurs..... Fr. 10. »



Cuisinière " Fourgodin ", 3 brûleurs sur le dessus. Brûleur breveté " Trio " dans le four.

Numéro **408**

Dimensions : 0^m725 x 0^m380. Hauteur : 0^m800.

Four : 0^m340 x 0^m335 x 0^m210.

Poids approximatif d'expédition..... K^g 57
 PRIX :
 Émail blanc, colonnes et dessus granités ... Fr. 495. »
 Supplément pour chromage des parties nickelées. Fr. 20. »
 Supplément pour couvre-brûleurs..... Fr. 15. »

DERNIÈRE CRÉATION



Vue couvercle baissé



Cuisinière " Fourgodin " en tôle et fonte. 7 robinets, 2 fours avec brûleurs " Trio " brevetés S. G. D. G. et portes à ressort. Couvercle en tôle pouvant être rabattu sur la table ou relevé pour former dossier.

Numéro..... 422

Vue couvercle levé formant dossier



Dimensions : 0^m955 x 0^m550. Hauteur : 0^m810.

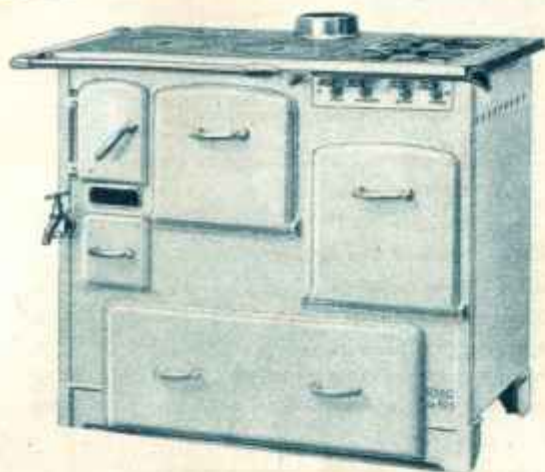
Fours	Gauche	{	Largeur : 0 ^m 340.
			Profondeur : 0 ^m 395.
			Hauteur : 0 ^m 220.
	Droite	{	Largeur : 0 ^m 300.
Profondeur : 0 ^m 395.			
Hauteur : 0 ^m 220.			

Poids approximatif d'expédition..... K^g 100

PRIX : Émail blanc, colonnes, dessus et couvercle
granités..... Fr. 895. »

Supplément pour chromage des parties nickelées. Fr. 20. »

Prix provisoires, susceptibles de modifications, SANS PRÉAVIS.



Cuisinière mixte, gaz et charbon, brevetée S. G. D. G., en fonte avec chaudière et charbonnière. Portes à ressort.

Unie ou Ornée. Numéro **679**

Dimensions : 0^m920 x 0^m540 x 0^m800
Four côté charbon : 0^m280 x 0^m405 x 0^m250
Four côté gaz : 0^m280 x 0^m450 x 0^m280

Poids approximatif d'expédition.....	K ⁰⁰	236
PRIX : Façade émaillée.....	Fr.	1.440. »
PRIX : Façade et côtés émaillés.....	Fr.	1.500. »
Supplément pour barre disposée autour de la partie gauche et sur le côté droit.....	Fr.	50. »
Supplément pour dessus granité.....	Fr.	75. »

Cuisinière mixte, gaz et charbon, brevetée S. G. D. G., en fonte, avec chaudière et charbonnière. Portes à ressort. Panneaux tôle aux portes et devant de charbonnière, encadrements nickelés.

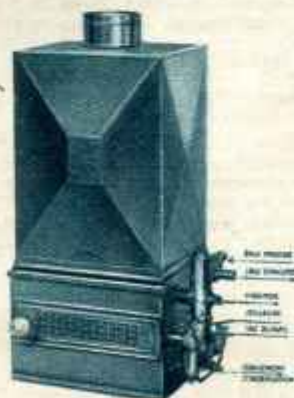
Numéro **680**

Dimensions : 0^m920 x 0^m540 x 0^m800
Four côté charbon : 0^m280 x 0^m405 x 0^m250
Four côté gaz : 0^m280 x 0^m450 x 0^m280

Poids approximatif d'expédition.....	K ⁰⁰	240
PRIX : Façade émaillée.....	Fr.	1.470. »
PRIX : Façade et côtés émaillés.....	Fr.	1.590. »
Supplément pour barre disposée autour de la partie gauche et sur le côté droit.....	Fr.	50. »
Supplément pour dessus granité.....	Fr.	75. »



TYPE
de
chauffe-bain



Chauffe-bains au gaz
Chauffe-eau au gaz

Demandez renseignements et prix concernant ces divers appareils.

Renseignements et prix concernant nos chauffe-bains au bois sur demande.



Radiateurs au gaz

Numéros.....		148	149
Largeur.....	m.	0,310	0,415
Hauteur.....	m.	0,425	0,550
Chauffe (environ).....	m ³	45	60
Poids approximatif d'expédition... ..	K ⁰⁰	18	32
PRIX : Fonte ordinaire.....	Fr.	100. »	180. »
PRIX : Émail noir.....	Fr.	120. »	225. »
PRIX : Émail couleur.....	Fr.	145. »	275. »
PRIX : Émail marbré.....	Fr.	170. »	310. »



Cuisinière mixte, gaz et charbon, brevetée S. G. D. G., en fonte, avec chaudière et charbonnière. Portes à ressort.

Unle ou Ornée. Numéro 798

Dimensions : 1^m020 x 0^m570 x 0^m790

Four côté charbon : 0^m335 x 0^m415 x 0^m230

Four côté gaz : 0^m245 x 0^m390 x 0^m255

Poids approximatif d'expédition.	K ⁰⁰	252
PRIX : Façade émaillée	Fr.	1.540. »
PRIX : Façade et côtés émaillés	Fr.	1.665. »
Supplément pour barre disposée autour de la partie gauche et sur le côté droit.	Fr.	50. »
Supplément pour dessus granité.....	Fr.	75. »



Cuisinière mixte, gaz et charbon, brevetée S. G. D. G., en fonte, avec chaudière et charbonnière. Portes à ressort. Panneaux tôle aux portes et devant de charbonnière, encadrements nickelés.

Numéro 799

Dimensions : 1^m020 x 0^m570 x 0^m790

Four côté charbon : 0^m335 x 0^m415 x 0^m230

Four côté gaz : 0^m245 x 0^m390 x 0^m255

Poids approximatif d'expédition.	K ⁰⁰	238
PRIX : Façade émaillée	Fr.	1.570. »
PRIX : Façade et côtés émaillés	Fr.	1.695. »
Supplément pour barre disposée autour de la partie gauche et sur le côté droit.	Fr.	50. »
Supplément pour dessus granité.....	Fr.	75. »



Cuisinière mixte, brevetée S. G. D. G., à four unique en tôle, fonctionnant à volonté au gaz ou au charbon, avec chaudière. Porte de four à ressort et à poignée isolante. Encadrements des portes nickelés.

Numéro 886^M

Dimensions : 0^m855 x 0^m575 x 0^m800

Four : 0^m370 x 0^m425 x 0^m220

Poids approximatif d'expédition.	K ⁰⁰	185
PRIX : Façade et côtés émaillés	Fr.	1.100. »
Supplément pour garnitures chromées	Fr.	35. »
Supplément pour galeries sur les côtés.....	Fr.	20. »
Supplément pour couvre-brûleurs en tôle émaillée ...	Fr.	10. »
Supplément pour dessus granité.....	Fr.	75. »



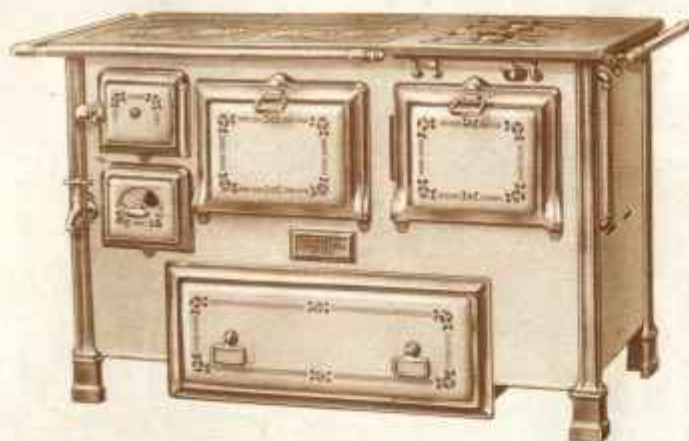
Cuisinière mixte, brevetée S. G. D. G., à four unique en tôle, fonctionnant à volonté au gaz ou au charbon, avec chaudière et charbonnière. Porte de four à ressort et à poignée isolante. Encadrements des portes nickelés.

Numéro 887^M

Dimensions : 0^m855 x 0^m575 x 0^m800. Four : 0^m370 x 0^m425 x 0^m220.

Charbonnière : 0^m450 x 0^m450 x 0^m195.

Poids approximatif d'expédition.	K ⁰⁰	200
PRIX : Façade et côtés émaillés	Fr.	1.355. »
Supplément pour garnitures chromées	Fr.	40. »
— — galeries sur les côtés.....	Fr.	20. »
— — couvre-brûleurs en tôle émaillée	Fr.	10. »
— — dessus granité.....	Fr.	75. »



Cuisinière mixte, gaz et charbon, brevetée VIRTUAL MUSEUM en fonte émaillée, chaudière et charbonnière, portes à ressort, encadrements des portes nickelés.

Numéro **880**

Dimensions : 1^m180 x 0^m570 x 0^m780

Four côté charbon : 0^m330 x 0^m420 x 0^m230

Four côté gaz : 0^m290 x 0^m420 x 0^m230

Même modèle, sans chaudière, avec bouilleur pour distribution d'eau chaude.

Numéro **880^s**

Numéros	880	880^s
Poids approximatif d'exp. K ^g	280	285
PRIX : Façade émaillée.	Fr. 1.760. »	2.065. »
PRIX : Façade et côtés émaillés.	Fr. 1.895. »	2.200. »
Supplément pour barre disposée autour de la partie gauche et sur le côté droit.	Fr. 50. »	
Supplément pour dessus granité.	Fr. 120. »	

Cuisinière mixte, gaz et charbon, brevetée S. G. D. G., en fonte émaillée, chaudière et charbonnière, portes à ressort, encadrements des portes émaillés.

Numéro **882**

Dimensions : 1^m180 x 0^m570 x 0^m780

Four côté charbon : 0^m330 x 0^m420 x 0^m230

Four côté gaz : 0^m290 x 0^m420 x 0^m230

Même modèle, sans chaudière, avec bouilleur pour distribution d'eau chaude.

Numéro **882^s**

Numéros	882	882^s
Poids approximatif d'exp. K ^g	280	285
PRIX : Façade émaillée.	Fr. 1.760. »	2.065. »
PRIX : Façade et côtés émaillés.	Fr. 1.895. »	2.200. »
Supplément pour barre disposée autour de la partie gauche et sur le côté droit.	Fr. 50. »	
Supplément pour dessus granité.	Fr. 120. »	



Cuisinière mixte, gaz et charbon, en fonte, avec chaudière et charbonnière, 2 fours au gaz. Portes à ressort.

Numéro **884**

Dimensions : 1^m180 x 0^m610 x 0^m800

Four charbon : 0^m370 x 0^m430 x 0^m280

Fours gaz { supérieur : 0^m370 x 0^m310 x 0^m280
 inférieur : 0^m370 x 0^m510 x 0^m180

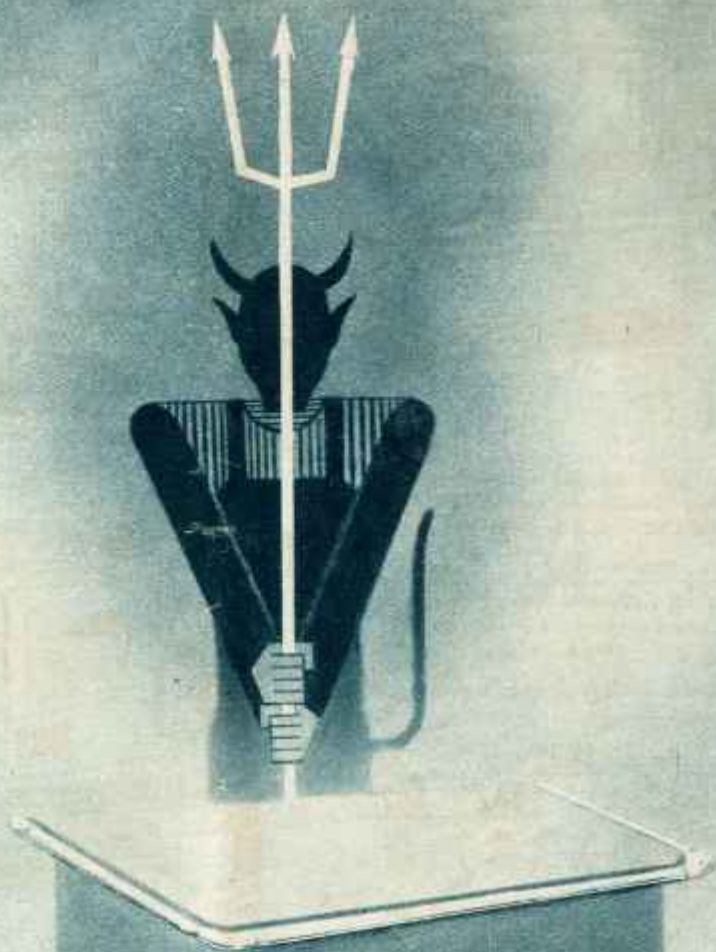
Même modèle, sans chaudière, avec bouilleur pour distribution d'eau chaude.

Numéro **884^s**

Numéros	884	884^s
Poids approximatif d'exp. K ^g	290	295
PRIX : Façade émaillée.	Fr. 1.955. »	2.260. »
PRIX : Façade et côtés émaillés.	Fr. 2.090. »	2.395. »
Supplément pour barre nickelée disposée autour de la partie gauche et sur le côté droit de la cuisinière : Fr. 50. »		
Supplément pour couvre-brûleurs en tôle émaillée : Fr. 15. »		
Supplément pour dessus granité.	Fr. 120. »	



JANVIER 1936



GODIN

A DOMESTIQUÉ LE FEU

d'après Jean LACHAUX

CRÉATION NUEZ - LILLE - PARIS

IMP. CH. BERNARD, PARIS