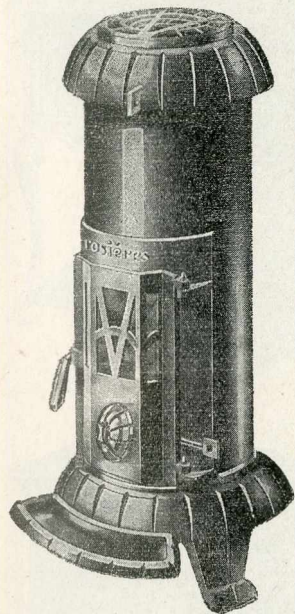




NOUVEAUX CALORIFÈRES A FEU VISIBLE ET CONTINU

N^{os} 21, 22, 23, 24

Création 1936



Porte de chargement à joint usiné
 Grille de devant de foyer abattante
 Grille de dessous de foyer oscillante
 Large gueulard pour houille et bois
 Corps en tôle lustrée, agrafé
 Intérieur réfractaire
 Bavette mobile — Cendrier
 Prise d'air réglable
 Deux hauteurs de buse, par retournement de la boîte à fumée

N ^{os}	Hauteur totale sans bouton)	Diamètre du fût en tôle	Diamètre extérieur de la buse	Distance du sol au-dessus de la buse		Capacité de chauffage (environ)	Poids d'expédition (environ)	PRIX à houille		
				buse en haut	buse en bas			fonte ordin ^{re} petites garnitures nickelées	émail noir ou granité	émail céramique gris ou castor
21	700 m/m	210 m/m	90 m/m	630 m/m	400 m/m	50 à 90 ^{m3}	38	155 »	210 »	225 »
22	765	240	90	685	440	90 à 140	47	190 »	255 »	270 »
23	830	275	97	740	460	140 à 190	58	225 »	295 »	315 »
24	900	315	97	795	490	190 à 240	70	260 »	340 »	360 »

Plaque extensible et bout de tuyau (voir page 36).

Livraison normale : fonte ordinaire ou émail noir (toujours en stock).

A houille
 (Buse dessus et derrière)

POÊLES TORTUE

A houille et bois
 (Buse derrière)

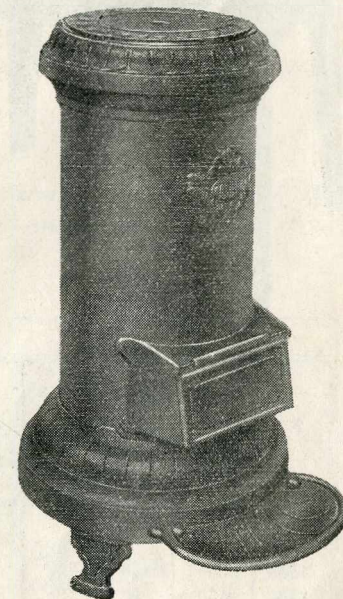
TÔLE ET FONTE, SANS GRILLE

Foyer et Sole en briques réfractaires

Garnitures en fonte vernie



N ^{os}	Capacité de chauffage	Hauteur totale sur pieds	Diamètre du fût	Diamètre extérieur de la buse	Poids (environ)	PRIX à houille ou à houille et bois	Grille à houille suppl ^{re} (*)
1	75 m ³	570	220	83	22	88 »	4 »
2	85	610	240	90	27	98 »	5 »
3	110	710	270	97	35	110 »	6 »
4	130	760	290	97	42	130 »	7 »
5	180	850	310	111	56	170 »	9 »
6	280	920	360	118	74	210 »	12 »
7	380	1000	410	125	95	260 »	15 »



Bien désigner sur commande si l'on désire le poêle à houille ou le poêle à houille et bois.

(*) Les poêles Tortue fonctionnent parfaitement sans grille; mais, sur demande, les poêles à houille et bois peuvent être livrés avec grille à houille moyennant supplément.

CUISINIÈRES FONTE SANS ÉTUVE

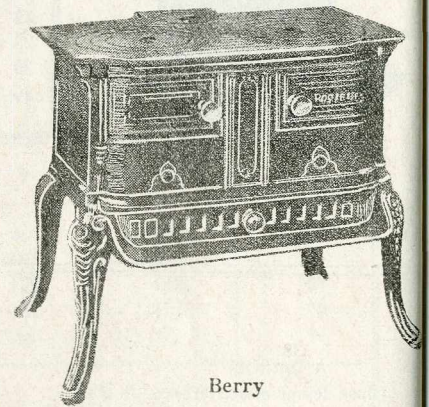
ANCIENNE SÉRIE Sans retour de flamme

POÈLE BERRY A dessus poli

CARACTERISTIQUES	Nos	Avec chaudière			Sans chaudière.			
		427	428	429	0	1	2	3
Dessus	Largeur m/m	610	650	700	490	530	580	640
	Profondeur —	370	390	420	330	360	410	430
Hauteur —		655	665	690	540	555	570	615
Four	Largeur —	260	280	300	235	250	275	295
	Profondeur —	310	340	360	235	260	295	300
Contenance de la chaudière	lit	2 2	3	4	»	»	»	»
Diamètre de la buse ronde	m/m	104	111	111	111	111	118	125
Poids d'expédition (environ)	kil.	43	51	60	34	42-50	48-58	59
PRIX	Fonte { Foyer bois seul (B)	235 »	255 »	275 »	»	»	»	»
	ordin ^{re} — bois et houille (BH).	240 »	260 »	280 »	140 »	155 »	175 »	200 »
	Façade et côtés émail céramique gris ou brun.	»	»	»	»	260 »	295 »	»

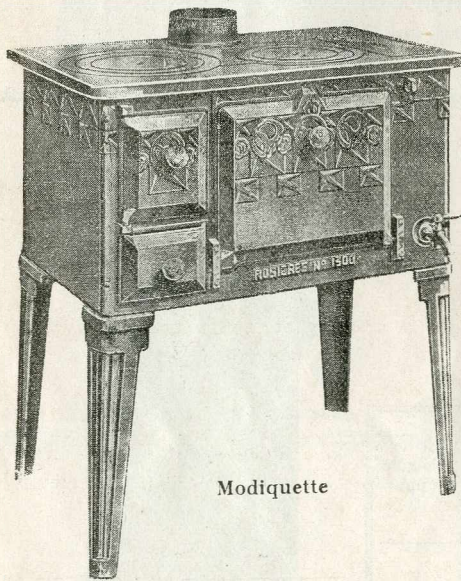


Nos 427 à 429



Berry

Livraison normale avec dessus meulé, foyer BH, sans barre devant ni de côté.
Four chauffé par le rayonnement du foyer.



Modiquette

CUISINIÈRE MODIQUETTE

Série perfectionnée AVEC RETOUR DE FLAMME et four chauffé sur cinq faces

Porte de four amortie sur les cuisinières de 75 cm.

Livraison normale, sans barre { avec foyer pot (cuisinières sans chaudière).
avec foyer mixte (cuisinières avec chaudière).

Nos	DESSUS		Hauteur	FOUR		Contce de la chaudière en lit.	Diam. extérieur de la buse	POIDS (environ)		PRIX sans barre				SUPPLÉMENT barre devant			
	Largeur	Profondr		Largeur	Profondr			Vernies	Émaillées	Foyer pot (*)		Foyer mixte		Fonte vernie	Fonte émaillée	Chromée	
							Vernies	Émaillées	Vernies	Émaillées	Vernies	Émaillées					
sans chaudière																	
1303	600	450	700	290	305	»	118	78	84	235 »	315 »	245 »	325 »	4 50	9 »	20 »	
1304	750	500	755	360	350	»	132	100	105	300 »	395 »	315 »	410 »	5 »	11 »	22 »	
avec chaudière																	
1305	650	450	700	290	305	5	118	80	90	260 »	350 »	275 »	365 »	4 50	10 »	21 »	
1306	750	500	755	320	350	7	132	103	115	340 »	435 »	355 »	450 »	5 »	11 »	22 »	

(*) Foyer avec grille normale (deux profondeurs : 140-120 m/m) ou grille à pieds pour Cardiff sur demande (profondeur : 100 m/m).

CUISINIÈRES CARRÉES

A retour de flamme



Série S

Dessus poli et porte-torchons.

Buse mobile s'adaptant dessus ou derrière.

Foyer à houille et à bois.

Garnitures nickelées

Série R. avec cendrier au-dessus de la bavette

Série S. avec cendrier au-dessous de la bavette.

Les cuisinières sont livrées normalement à pieds courts et porte-torchons.

Les marmites B sont fournies, sur demande, au prix du tarif P (avec remise du tarif P).

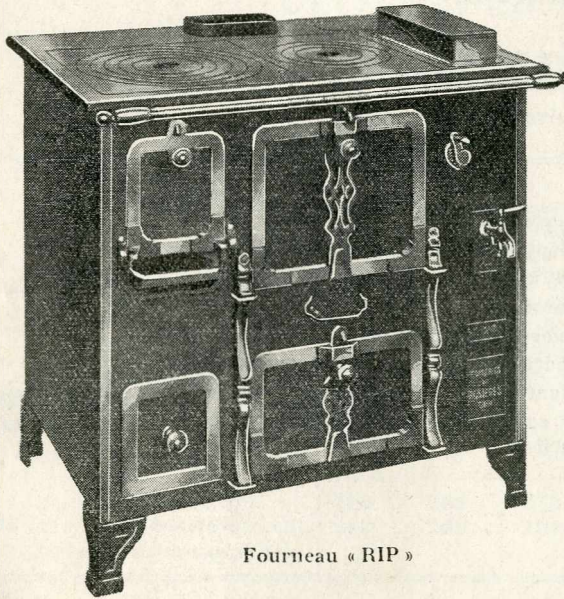
Numéros	Longt sans galeries en m/m	Largeur compris le renflement de la buse en m/m	Hauteur en m/m		FOUR		Contenance de la chaudière en litres	Nos des marmites qui vont sur les trous	Diamèt. de la buse en m/m	POIDS (environ)	PRIX Sans marmites, avec porte-torchons		
			avec pieds moyens	avec pieds courts	Largeur en m/m	Profond. en m/m					CHAUDIÈRE BRUTE		Supplément de PRIX pour chaudière émaillée
											A bois B.	A bois et houille B. H.	
R ou S 336	560	630	620	575	280	350	8 5	4, 5, 7, 16	118	66	285 »	300 »	14 »
R ou S 338	650	660	640	590	290	420	10	4, 10, 14, 25	125	82	332 »	350 »	16 »
R ou S 340	755	755	645	600	310	450	15	10, 14, 20, 35	132	100	409 »	430 »	23 »



Série R

Ces cuisinières peuvent être livrées en **Série R** seulement, avec FAÇADE ET COTÉS ÉMAILLÉS en céramique gris ou brun, avec chaudière émaillée intérieurement, aux prix suivants :

PRIX avec porte-torchons :		Émail céramique	Supplém ^t pour barre devant nickelée	POIDS (environ)
N° 336	à bois.....	445 »	19 »	85
	à bois et houille.....	460 »		
N° 338	à bois.....	522 »	20 »	102
	à bois et houille.....	540 »		
N° 340	à bois.....	639 »	21 »	124
	à bois et houille.....	660 »		



Fourneau « RIP »

FOURNEAUX « RIP » ET « STANDARD »

Tôle et fonte

Dessus brut à deux buses.
Foyer mixte ou pot à houille.
Chaudière affleurante ou à panache.

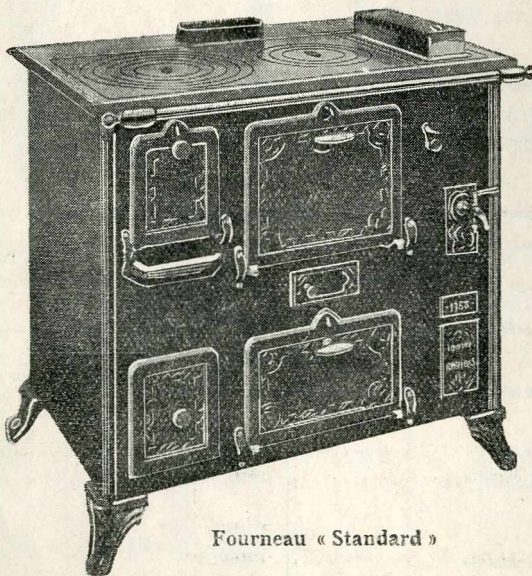
Sur le « RIP »

Encadrements, consoles et cornières polis.
Boutons, barre et panache cuivre poli.

Sur le « Standard » :

Colonnes, portes et devant de cendrier en fonte.
Boutons, barre et panache nickelés.

Nos Chaudière à droite seulement		DESSUS		Largeur du corps	Hauteur	FOUR			FOYER MIXTE			FOYER POT deux capacités	CHAUDIÈRE Contenance en litres	Diam. de l'extré- mité ronde de la mitre	POIDS (environ)	PRIX foyer mixte, panache	
		Largeur	Profondeur			Largeur	Profondeur	Hauteur	Largeur	Profondeur						Série RIP	Série Standard
RIP	Standard			A bois	A houille trois capacités												
821	1151	650	460	600	800	230	410	230	140	340	160, 190, 220	85, 110	5	132	70	425 »	410 »
822	1152	750	510	700	800	280	450	240	140	360	190, 220, 250	90, 115	8	139	85	490 »	470 »
823	1153	850	530	800	800	310	470	240	170	385	245, 275, 305	100, 125	8	146	95	550 »	530 »
824	1154	950	610	900	800	360	540	240	195	455	280, 310, 340	110, 135	12	153	110	650 »	625 »
825	1155	1.050	650	1.000	800	420	580	240	195	495	320, 350, 380	110, 135	18	167	130	730 »	700 »
826	1156	1.150	650	1.100	800	480	580	240	195	495	320, 350, 380	110, 135	18	167	140	830 »	790 »



Fourneau « Standard »

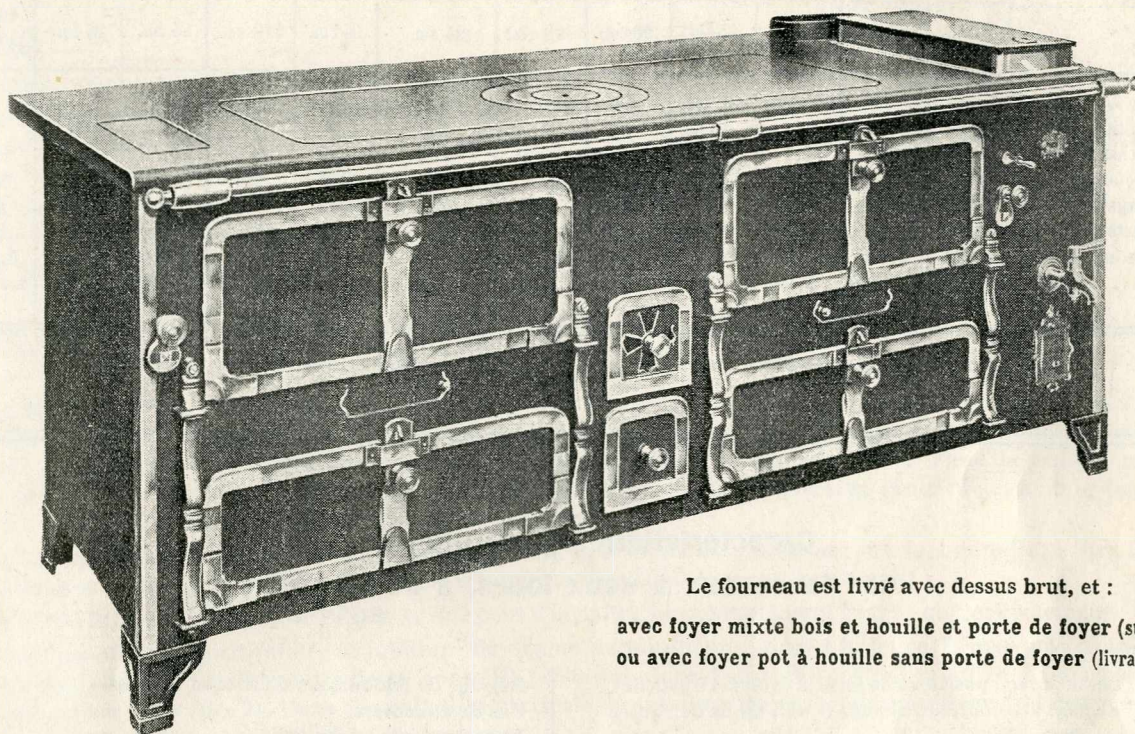
Sur demande, il peut être livré avec :

FOYER POT, avec moins-value de.....	12 »
DESSUS MEULÉ, moyennant supplément de.....	3 %
BUSE DERRIÈRE, moyennant supplément de.....	12 »
BOUILLOTTE AFFLEURANTE, avec moins-value de.....	15 »
BOUILLEUR à houille pour distribution d'eau chaude, moyennant supplément de { Fourneaux de 85 c/m.....	380 »
— de 95 c/m et plus.	450 »

FOURNEAU A DEUX FOURS

Tôle et fonte

Réglage à volonté du chauffage de l'un ou l'autre four.
 Barre et supports cuivre poli.
 Chaudière avec panache en cuivre rouge.



Le fourneau est livré avec dessus brut, et :
 avec foyer mixte bois et houille et porte de foyer (sur demande)
 ou avec foyer pot à houille sans porte de foyer (livraison normale).

NUMÉROS		DESSUS		Hauteur	FOUR		Numéros du coup de feu du dessus	CHAUDIÈRE Numéros Contenance en litres	Diamètre extérieur de l'extrémité ronde de la mitre	FOYER		PRIX encadrements polis		POIDS (environ)
Chaudière droite	Chaudière à gauche	Largeur	Profondeur		Largeur	Profondeur				à houille	mixte	à houille	mixte	
243	244	1.200	670	800	310	480	Ovale 0-2 F	2 18	180	Ovale 3	Constitué par les deux paraboles	1.425 »	1.495 »	200
245	246	1.300	700	800	340	500	— 0-2 F	2 18	180	rectan° 0		1.540 »	1.610 »	225
247	248	1.400	720	800	370	510	— 1-2 F	3 25	180	— 0		1.670 »	1.740 »	265
249	250	1.500	740	800	400	520	— 1-2 F	3 25	180	— 1		1.790 »	1.860 »	275
251	252	1.600	760	800	450	560	rectan° 2-2 F	3 25	180	— 1		1.950 »	2.020 »	315
253	254	1.800	780	800	500	580	— 2-2 F	4 37	180	— 3		2.200 »	2.270 »	400
255	256	2.000	800	800	600	600	— 2-2 F (1)	5 45	195	— 3	2.375 »	2.445 »	475	

(1) Le coup de feu 2-2 F des fourneaux nos 251 à 256 peut, sur demande, être livré avec trois trous.

Les fourneaux à deux fours peuvent être livrés avec bouilleur pour distribution d'eau chaude,
 avec foyer mixte ou à houille. (Voir pages 30 à 33.)

Les fourneaux livrés avec foyer mixte comportent deux plaques de rétrécissement de foyer
 (dont l'une peut être fournie ajourée sur demande).

Caractéristiques des bouilleurs des cuisinières assurant la distribution d'eau chaude

Appareils	Normalia Hermina	Normalia Modica Hermina	Fontolo, Solfonto		Cityp		Supernormalia	Novagra		Standard et R I P		
	75 cm.	85 cm.	85 cm.	95 cm.	90 cm.	100 cm.	95 cm	95 cm.	110 cm.	85 cm.	95 cm.	105 et 115 cm.
Capacité en litres	4,5	7,5	8	10,5	8	8,5	8,5	9	13	7,5	11	12
Surface de chauffe en dm ²	9	9,7	9,7	10,9	9,8	10,9	10,2	11,2	13,7	10,3	12,8	12,8
Foyer {												
Profondeur	220	225	240	250	260	265	225	260	250	240	280	280
Largeur	130	155	150	170	140	165	170	205	200	145	170	170
Hauteur	185	185	185	185	185	185	185	190	225	200	205	205
Puissance en calories- heure (*)	1.600 à 2.000	2.000 à 2.500	2.000 à 2.500	2.500 à 3.000	2.000 à 2.500	2.500 à 3.000	2.500 à 3.000	2.500 à 3.000	3.000 à 3.500	2.000 à 2.500	2.500 à 3.000	3.000 à 3.500

(*) Les puissances en calories-heure ci-dessus s'entendent pour chauffage aux boulets d'Aniche avec feu vif et soutenu.

Caractéristiques particulières des fourneaux à deux fours, à bouilleur

Dessus avec 2 positions de buse (à droite et à gauche).
Réglage à volonté du chauffage de l'un ou de l'autre
four.

Bouilleur en U en tôle d'acier soudée à l'autogène ;
tubes de va-et-vient filetés, raccords trois pièces
et bouchon de vidange.

Réglage de l'admission d'air sous le foyer.
Pas de chaudière.

Encadrements en fer poli.

Barre devant, supports et boutons cuivre poli.

Mitre à clef.

Regards de ramonage sur la façade.

NUMÉROS	DESSUS		Hauteur	FOURS		COUP DE FEU		BOUILLEUR avec tubes de 33 × 42			Diamètre extérieur de la mitre	PRIX Foyer à houille ou mixte	POIDS (environ)
	Largeur	Profondeur		Largeur	Profondeur	N°	Forme	Capacité en litres	Surface de chauffe en dm ²	Puissance en calories- heure			
120-2 FB	120	67	80	33	48	0-2 F	Ovale à 1 trou	12,5	7,2	2.000 à 2.500	180	1.775 »	265
130-2 FB	130	70	80	37	49	0-2 F		12,5	7,2		180	1.890 »	280
140-2 FB	140	72	80	40	50	1-2 F		12,5	7,2		180	2.020 »	310
150-2 FB	150	74	80	45	51	1-2 F	Rectangulaire à 1 trou (3 trous sur demande)	14,5	7,9	2.500 à 3.000	180	2.140 »	345
160-2 FB	160	76	80	48	54	2-2 F		14,5	7,9		180	2.300 »	360
180-2 FB	180	78	80	58	56	2-2 F		16	7,9		195	2.550 »	425
200-2 FB	200	80	80	68	58	2-2 F		16	7,9		195	2.725 »	455

Ces fourneaux sont toujours livrés avec **dessus brut, porte de foyer et sans chaudière.**

Nous pouvons livrer les accessoires suivants

Bouteille à réchauffeur annulaire de 100, 150, 200 et 300 litres. Enveloppe calorifugée pour bouteille à réchauffeur annulaire. Vase d'expansion en tôle peinte. Raccord avec thermomètre se montant sur la tubulure de départ.	}	Voir page 32.
--	---	---------------

DISTRIBUTION D'EAU CHAUDE

par fourneau de cuisine à bouilleur et bouteille à réchauffeur annulaire

(Voir schéma général page 33.)

PRINCIPE

L'installation comporte deux circuits d'eau (fig. 1) :

un **circuit primaire** allant du bouilleur du fourneau ou de la cuisinière à la bouteille à réchauffeur A (fig. 2). L'eau de ce circuit n'est pas consommée et ne sert qu'à véhiculer la chaleur du foyer à la bouteille, où elle est cédée à l'eau d'utilisation;

un **circuit secondaire** d'eau courante, passant par la bouteille où cette eau s'échauffe et aboutissant aux divers endroits à desservir. Ce circuit doit être alimenté par une canalisation d'eau de ville ou par un réservoir privé en charge sur l'installation.

DESCRIPTION

Le CIRCUIT PRIMAIRE comprend :

Le **BOUILLEUR A HOUILLE**, en tôle d'acier soudée à l'autogène, constituant trois des quatre parois du foyer de l'appareil de chauffage. Ce bouilleur comporte deux tubulures en 33×42 , respectivement terminées par un raccord; qui émergent sur le dessus du fourneau et portent, marquées dans le métal, l'une la lettre D = Départ, l'autre la lettre A = Arrivée; ce bouilleur qui n'est soumis à aucune surpression (voir ci-dessous le paragraphe relatif au vase d'expansion) est néanmoins éprouvé à 4 kg.

La **CANALISATION** reliant le bouilleur au réchauffeur annulaire intérieur de la bouteille A (traits mixtes de la fig. 1). Cette canalisation n'est pas comprise dans nos fournitures;

La **BOUTEILLE A RÉCHAUFFEUR A**, qui peut s'installer horizontalement (fig. 1) ou verticalement.

Dans l'installation horizontale, la tubulure de départ du bouilleur (portant la lettre D marquée dans le métal) doit être raccordée à l'orifice « d » de la bouteille, et la tubulure d'arrivée (portant la lettre A marquée dans le métal) à l'orifice « a » (fig. 2). Dans l'installation verticale, la tubulure de départ du bouilleur doit être raccordée à l'orifice « a » et la tubulure d'arrivée à l'orifice « d »;

Les bouteilles que nous livrons normalement sont éprouvées à 7 kg. et sont à utiliser sur une distribution d'eau à 4 kg. maximum.

Le **VASE D'EXPANSION C** (fig. 1 et fig. 3), en tôle peinte, qui met en communication le circuit primaire avec l'atmosphère pour éviter toute surpression et qui permet d'effectuer de temps à autre l'apport d'eau nécessité par les petites fuites éventuelles ou la légère évaporation inévitable.

A cet effet, il est relié (fig. 1), d'une part, à la bouteille par le tuyau J, d'autre part, à l'arrivée générale d'eau froide par le tuyau LL et le robinet D qui doit être facilement accessible. Un tuyau de trop-plein E écoule l'excès d'eau introduit, en un point convenable, par exemple sur l'évier.

Les fourneaux à deux foyers seuls peuvent recevoir un **BOUILLEUR A BOIS**.

Les tuyauteries E, J, L ne sont pas comprises dans nos fournitures.

On peut installer sur le départ du bouilleur un **RACCORD SPÉCIAL A THERMOMÈTRE R** (fig. 1) fourni sur demande.

Le CIRCUIT SECONDAIRE comprend :

Le tuyau LM (fig. 1) d'arrivée d'eau froide à la bouteille, sur le trajet duquel sont placés un **ROBINET F**, permettant d'isoler l'installation en cas de besoin, un **CLAPET DE RETENUE G**, destiné à éviter le retour vers l'amont de l'eau échauffée dans la bouteille, une **SOUPAPE DE SURETÉ H** pour parer aux surpressions dues à l'échauffement de l'eau, qui peuvent se produire quand tous les robinets d'utilisation sont fermés.

La décharge de cette soupape est reliée au tuyau de trop-plein du vase d'expansion du circuit primaire.

En cas d'installation verticale de la bouteille, on fera arriver l'eau froide par « b » et sortir l'eau échauffée par « c » (fig. 2);

Un robinet I permettant la **VIDANGE** du circuit secondaire;

Enfin, partant du sommet de la bouteille (e) (fig. 2), les canalisations allant aux divers postes de consommation d'eau chaude (représentées en traits discontinus - - - - - fig. 1).

On peut en outre prévoir un tuyau tel que T (fig. 1), grâce auquel l'eau refroidie en K, entre deux périodes d'utilisation, retourne à la bouteille à mesure qu'elle se forme, de sorte que l'eau chaude est toujours immédiatement disponible. Cette disposition n'est utile que quand une distance assez grande sépare la bouteille des robinets débitant l'eau chaude et que par suite la quantité d'eau contenue dans les tuyaux étant importante, un certain temps est nécessaire pour voir apparaître l'eau chaude à partir du moment où l'on ouvre les robinets.

CHAUFFAGE PAR RADIATEURS

L'installation précitée se prête également à l'alimentation de radiateurs, **pourvu que ceux-ci soient situés à un niveau supérieur à celui du bouilleur.**

Dans ce cas :

1° C'est sur le **circuit primaire** que le branchement doit être fait ; l'arrivée aux radiateurs est constituée par une colonne montante partant de l'arrivée à la bouteille et comportant une dérivation par radiateur, les retours étant reliés à celui de la bouteille.

2° Le vase d'expansion « C » doit être placé **en charge** sur les radiateurs. Si l'on veut éviter toute surveillance de cet appareil, il doit être muni d'un robinet automatique à flotteur à petit débit, remplaçant le robinet « D ». Le trop-plein « E » reste naturellement indispensable.

3° Les dimensions des tuyaux doivent être appropriées aux radiateurs qu'ils desservent.

4° Les pentes seront établies de telle manière que l'eau circule aisément et que l'air éventuellement présent s'évacue avec facilité par le vase d'expansion ; pour cela, il faut qu'en aucun point du trajet **du bouilleur au vase d'expansion**, il n'y ait de parties horizontales ou, à plus forte raison, descendantes, et qu'en aucun point du trajet des dérivations partant de la colonne montante **jusqu'au bouilleur en passant par les radiateurs**, il n'y ait de parties horizontales ou, à plus forte raison, montantes.

CUISINIÈRES POUR DISTRIBUTION D'EAU CHAUDE

Nous pouvons livrer avec **bouilleur** (caractéristiques, voir page 30) les appareils suivants :

Modica et Hermina de 85 cm, sans chaudière,	}	foyer à houille seulement (voir Album Tarif n° 56).
Hermína de 75 et 85 cm, à chaudière,		
Normalia de 75 et 85 cm, avec ou sans chaudière,		
Supernormalia de 95 cm, à chaudière,		
Cityp, Fontolo et Solfonto de 85 cm et 95 cm, à chaudière,		
Novagra de 95 et 110 cm, à chaudière,		

Fourneaux à 2 fours, sans chaudière, foyer à houille ou mixte (prix, voir page 30).

Accessoires

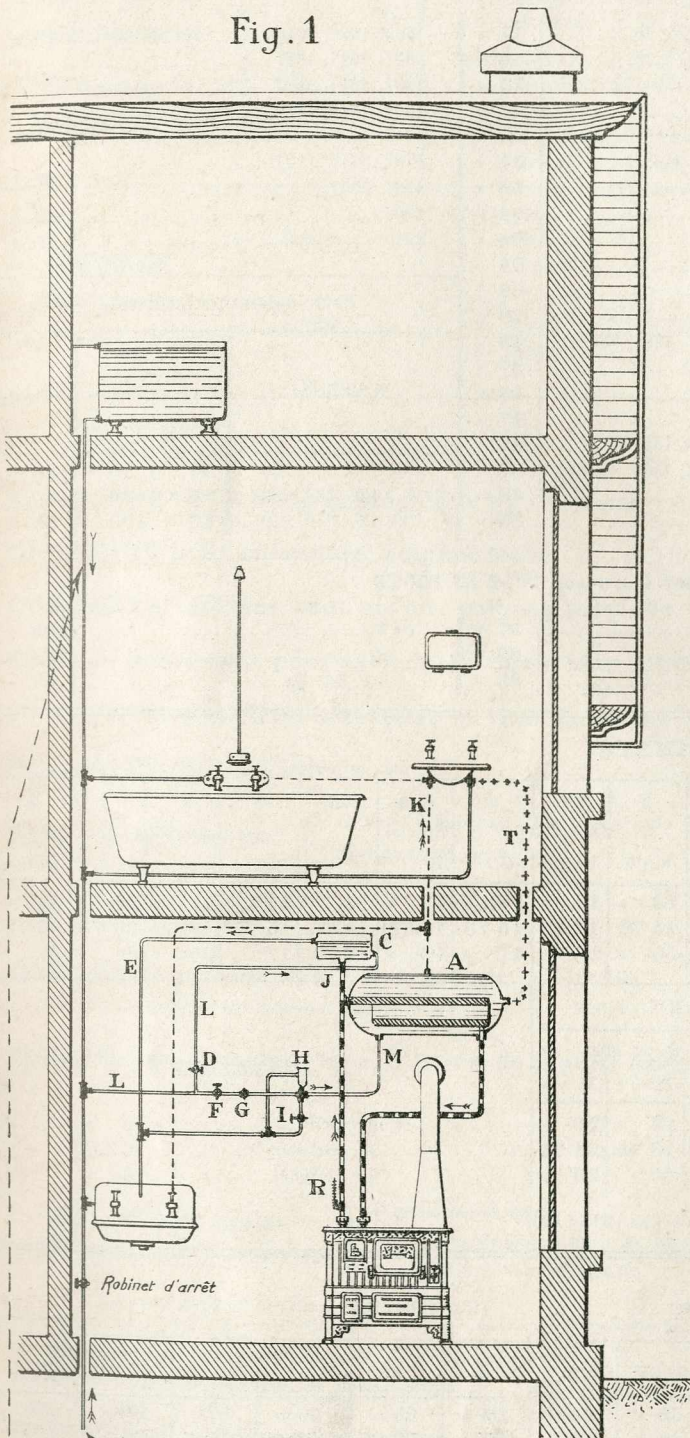
Vase d'expansion cylindrique, de 10 litres, en tôle de 2 ^{m/m} (hauteur 30 cm), peint au minium (sans niveau).		55 »	
Raccord avec thermomètre se montant sur la tubulure de départ.	{ Thermomètre seul.....	35 »	
	{ Té de raccord.....	17 »	
Bouteille à réchauffeur annulaire type RA Mixte , en tôle soudée à l'autogène éprouvée à 7 kg. et galvanisée (pour distribution d'eau à 4 kg. de pression maximum).	100 litres ...	non calorifugée 500 »	avec enveloppe tôle et calorifuge-feutre 690 »
	150 — ...	650 »	890 »
	200 — ...	750 »	1.040 »
	300 — ...	1.200 »	1.550 »

SCHÉMA DE DISTRIBUTION D'EAU CHAUDE

par fourneau de cuisine à bouilleur et bouteille à réchauffeur annulaire.

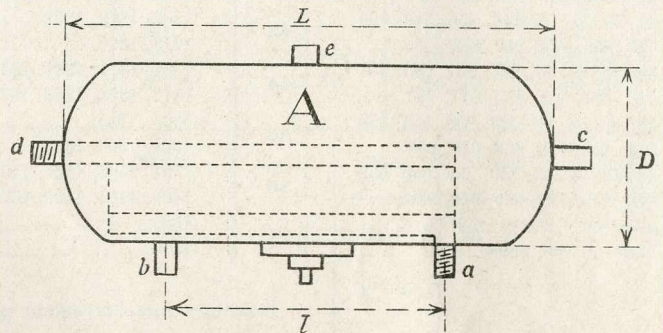
(Voir pages 30 à 32.)

Fig. 1



Notre bouteille à réchauffeur se place à volonté horizontalement ou verticalement et peut être calorifugée.

Fig. 2



Caractéristiques de la bouteille

CAPACITE	ORIFICE		L	l	D
	a d	b c e			
100 litres....	26/34	15/21	1.000	710	400
150 —	33/42	20/27	1.130	840	450
200 —	33/42	20/27	1.200	890	500
300 —	40/49	26/34	1.510	1.175	550

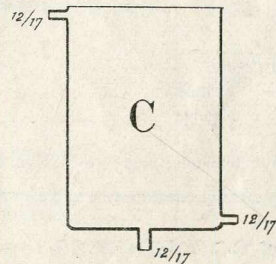


Fig. 3

Alimentation par eau de la ville ou par réservoir privé.

ACCESSOIRES ET PIÈCES DE RECHANGE (CHAUFFAGE-CUISINE)

CHAUDIÈRES en FONTE pour CUISINIÈRES et FOURNEAUX

NUMEROS	PRIX	NUMÉROS	PRIX	NUMÉROS	PRIX
Émaillées intérieurement pour cuisinières et fourneaux TOUT FONTE					
1, 2, 6, 7, 11, 12, 16, 17	40 »	60, 61, 65, 66, 70, 71, 75, 76	47 »	1605, 1606, 1646	43 »
3, 4, 8, 9, 13, 14, 18, 19	45 »	62, 63, 67, 68, 72, 73, 77, 78	55 »	1607, 1617, 1627	49 »
5, 10, 15, 20	48 »	64, 64 ^{bis} , 69, 69 ^{bis} , 74, 74 ^{bis} , 79, 79 ^{bis}	70 »	1807, 1817, 1827, 1837	
26, 126, 426, 526, 626	28 »	130, 131	47 »	1608, 1618, 1628	57 »
27, 127, 427, 527, 627	30 »	905, 906, 925, 909, 909A, 910, 910A	49 »	1818, 1838	
28, 128, 228, 428, 528, 628	32 »	909B, 910B, 929, 913, 914	57 »	1707, 1717, 1727	47 »
29, 129, 229, 429, 529, 629	34 »	1021, 1031	56 »	1907, 1927	
35, 36, 37, 38	40 »	1002, 1022, 1032	64 »	2908	68 »
40, 45, 50, 55	40 »	1003, 1023, 1033	68 »	2910	
245, 255, 545, 555, 845	40 »	1221, 1231	56 »	Pour cuisinières carrées	
41, 46, 51, 56, 246, 256, 546, 556		42 »	1202, 1242, 1232		
746, 846, 856, 946, 956	44 »	1213, 1233	70 »		
42, 47, 52, 57, 247, 257, 547, 557		44 »	1301, 1311, 1321, 1351, 1361, 1371		
747, 847, 757, 857, 947, 957	50 »	1312, 1322, 1362, 1372	57 »		
43, 48, 53, 58, 248, 258, 548, 558		50 »	1305, 1355		
748, 848, 758, 858, 948, 958	56 »	1306, 1356, 1358	47 »		
44, 49, 54, 59, 249, 259, 549, 559		56 »	1401, 1402, 1407, 1452, 1457		
749, 849, 759, 859, 949, 959	73 »	1403, 1404, 1408, 1453, 1454, 1458	57 »		
49 ^{bis} , 59 ^{bis} , 249 ^{bis} , 259 ^{bis}		73 »	1509		
549 ^{bis} , 559 ^{bis} , 859 ^{bis}		1510	85 »		
Émaillées intérieurement pour fourneaux TOLE ET FONTE					
Nos 00, 00E, 00M	43 »	Nos 1, 1 ^{bis} , 1M, 1R	57 »	Nos 4	108 »
0, 0M, 0 ^{ter}	49 »	2, 2E	68 »	5	124 »
0E, 0 ^{bis}	45 »	3	83 »	1A, 2A, 3A	31 »

ROBINETS

A RODAGE	Numéros	1 (°)	2	3	3 ^{bis}	4	00 A	00	0	1	3	4
		Filetage	20×250	19×250		22×300		Spécial			24×300	
Diamètre de l'orifice	8 m/m	8 m/m	9 m/m	10 m/m	13 m/m	10 m/m	10 m/m	12 m/m	15 m/m	18 m/m	20 m/m	
Cuivre poli	12 »	12 »	13 »	13 »	14 »	13 »	13 »	14 »	17 »	28 »	34 »	
— nickelé	13 75	13 75	14 75	14 75	15 75	14 75	14 75	15 75	18 75	29 75	35 75	
— chromé	15 »	15 »	16 »	16 »	17 »	16 »	16 »	17 »	20 »	31 »	37 »	
A PRESSION	NORMAL											
	Filetage : 24×300											
		8 m/m	10 m/m	12 m/m	15 m/m							
	Cuivre poli	13 »	15 »	17 »	20 »							
— nickelé	14 75	16 75	18 75	21 75								
— chromé	16 »	18 »	20 »	23 »								
ROSACES												
	Cuivre poli											2 »
	— nickelé											2 50
	— chromé											3 »

(*) Sur demande, peut être livré en modèle ancien à petits filets (20×150).

PANACHES et COUVERCLES (en cuivre rouge)

(Le couvercle seul est facturé moitié.)

Numéros	00, 00 E	0, 0E, 0L	1, 1 E	2, 2 E	3	4	5	Novagra		Campéa		
								95 c/m	110 c/m	90 c/m	105 c/m	
PRIX {	Cuivre poli	15 »	20 »	25 »	35 »	45 »	55 »	65 »	50 »	60 »	50 »	73 »
	— nickelé	23 »	29 »	35 »	46 »	56 »	67 »	78 »	66 »	76 »	66 »	93 »
	— chromé	28 »	35 »	42 »	55 »	65 »	77 »	89 »	80 »	90 »	80 »	108 »

Pour éviter toute erreur, bien indiquer, s'il y a lieu, la LETTRE INDICE qui suit le n° porté sur la façade de l'appareil.

TARIF R



ACCESSOIRES ET PIÈCES DE RECHANGE (CHAUFFAGE-CUISINE)

		18 m/m	20 m/m	22 m/m	25 m/m	
SUPPORTS (avec boulons) (PRIX à la pièce.)	D'extrémité	Cuivre poli.....	8 »	9 »	11 »	14 »
		— nickelé.....	9 »	10 »	12 »	15 »
		— chromé.....	10 »	11 »	13 »	16 »
		Fonte nickelée.....	5 »	5 »	6 »	7 »
		— chromée.....	6 »	6 »	7 »	8 »
	Intermédiaires	Cuivre poli.....	6 »	7 »	8 »	10 »
		— nickelé.....	7 »	8 »	9 »	11 »
		— chromé.....	8 »	9 »	10 »	12 »
		Fonte nickelée.....	4 »	4 »	5 »	6 »
		— chromée.....	5 »	5 »	6 »	7 »
BARRES (PRIX au mètre.)	Droites	Cuivre poli.....	11 »	13 »	14 »	16 »
		— nickelé.....	13 50	15 50	16 50	18 50
		— chromé.....	16 50	18 50	19 50	21 50
	Coudées	Cuivre poli.....	14 »	16 »	17 »	19 »
		— nickelé.....	17 50	19 50	20 50	22 50
		— chromé.....	21 50	23 50	24 50	26 50

		PRIX : à la pièce...		Brut	Nickelé	Émaillé
MENTONNETS en fonte malléable, à 1 ou 2 crans.....				1 50	3 »	» »
CROCHETS pour cuisinière, poignée fonte.....				1 75	» »	» »
CROCHETS nickelés, tout en fer, poignée torsadée.....				» »	2 50	» »
CLÉS de manœuvre pour calorifères, cheminées, poêles à bois.....				» »	3 50	» »
PLAQUE-ADRESSE de fourneaux au nom du client.....				1 50	3 50	3 50
RACLETTÉ en fer et tôle, fer clair.....				1 25	2 50	» »
TISONNIERS en fer	{ de 10 m/m (longueur 570 m/m), fer clair..... { Standard de 7 m/m, —.....			2 50	» »	» »
				1 25	2 50	» »
CONSOLES percées, avec vis et écrous (définir leur position par rapport à la porte de four)	{ Doubles..... { Simples.....			11 »	19 »	
				5 »	9 50	
GACHES pour portes de four, d'étuve, de chauffe-assiettes, portes de foyer à bois.....				1 50	3 »	
CLENCHES polies pour portes de fourneaux	{ Pour portes de foyer, fonte ordinaire..... { — portes de four, d'étuve, de chauffe-assiettes, — —..... { — portes de four et d'étuve, — malléable.....			2 50	6 50	4 »
				4 »	8 »	4 »
				8 »	13 »	4 »

CONGÈS bruts, en fonte malléable.....	PRIX : au kilo....	13 »
TIRANTS de cuisinières et poêles.....		7 »

Pour éviter toute erreur, bien indiquer, s'il y a lieu, la LETTRE INDICE qui suit le n° porté sur la façade de l'appareil.

ACCESSOIRES ET PIÈCES DE RECHANGE (CHAUFFAGE-CUISINE)

MITRES avec clef brute pour cuisinières fonte et fourneaux tôle et fonte

Diamètre de l'extrémité ronde..... m/m	118	132	139	146	153	167	180
Longueur 50 c/m. PRIX : à la pièce...	10 »	11 »	12 »	13 »	14 50	16 »	17 »
— 65 c/m. — — — — —	» »	13 »	14 »	15 »	» »	18 »	21 »

TUYAU ROND avec clef brute pour cuisinières « Modiquette »..... La pièce : 9 »
 Supplément pour clef nickelée..... — 2 25

CLEFS ornées en fonte, avec tige fer { Brutes..... La pièce : 1 25
 Nickelées..... — 3 50

BOUTONS

	Cuivre poli	Bruts	Émaillés	Nickelés	Chromés
Acier de 15 m/m et 17 m/m.....	» »	0 75	» »	1 50	2 25
Fonte jusqu'à 35 m/m inclus.....	» »	0 75	1 50	2 50	3 50
— de 36 m/m et plus.....	» »	1 25	2 50	3 50	4 50
— à facettes.....	» »	» »	2 75	3 75	4 75
Acier nickelé de 35 m/m.....	» »	» »	» »	3 75	4 75
Nickel plaqué de 35 m/m.....	» »	» »	» »	2 75	3 75
Cuivre jusqu'à 35 m/m, et gros gland.....	3 »	» »	» »	4 »	5 »
— de 36 m/m, et plus.....	6 »	» »	» »	7 »	8 »
Petit gland.....	2 »	» »	» »	2 75	3 50
Bouton carré pour « Turlia ».....	» »	» »	3 »	4 50	5 50

SUPPORTS de portes dits escargots (y compris les vis)..... » » 1 50 4 » 4 » » »

POIGNÉES fonte pour { Porte de foyer façade de cendrier..... 3 » 4 » 5 »
 — four, d'étuve et à rôtir..... 4 » 6 » 7 »
 Façade de charbonnier..... 6 » 8 » 9 50

	PRIX	à la pièce	au kilo
PLAQUE extensible en tôle lustrée, avec trou.....		5 50	» »
BOUT DE TUYAU { Cylindrique, pour poêles divers..... 3 50 » » { Ovale, pour cheminée n° 200..... 5 » » »			
ROULETTES acier, caoutchoutées, pour charbonnier.....		4 »	» »
CENDRIERS tôle avec façade fonte (sans bouton ni poignée) { Bruts..... » » 5 50 { Émaillés..... » » 8 50			
CAISSES en tôle pour cendriers { Ordinaires..... » » 6 50 { Trieurs..... » » 9 »			
CIMENT fonte « Rosita », en boîte métallique de 1 kilo environ.....		» »	4 »
FOYER réfractaire complet { Pour cheminées « Comita » et « Gita »..... 20 » » » { — cheminée roulante n° 200..... 23 » » » { — calorifère « Calcar » n° 15..... 33 » » » { — — — n° 16..... 55 » » »			
TERRE réfractaire.....		» »	1 30
BRIQUES réfractaires pour tous appareils.....		» »	2 30

Pour éviter toute erreur, bien indiquer, s'il y a lieu, la **LETTRE INDICE** qui suit le n° porté sur la façade de l'appareil.



PIÈCES DE RECHANGE ET ACCESSOIRES (CHAUFFAGE-CUISINE)

	PRIX : aux 100 kilos				
	Émaillés (deux faces)	Meulés et émaillés	Émaillés (granité une face)	Meulés	Bruts
COUVERCLES pour chaudières.....	950 »	860 »	» »	510 »	» »
DESSUS de fourneaux et cuisinières (sans les accessoires mobiles).....			680 »	465 »	420 »
COUPS DE FEU rectangulaires, carrés, ovales ou 1/2 ovales.....			650 »	435 »	390 »

RONDELLES et TAMPONS

Série					
C — Forte	{	Pour trou au-dessus du foyer.....	560 »	410 »	300 »
F — Standard					
D — Demi-forte	{	Pour trou au-dessus du four, Petites cuisinières, Poêles à trois marmites..	620 »	470 »	360 »
M — Standard					
E — Légère	{	Pour réchauds, Poêles.....	700 »	550 »	440 »
E ^{bis} — Légère à taquets					
Pour fourneaux.....	{	Américain, Excellent, RI, RL et genre Nord.....	» »	470 »	360 »
	{	Série de Paris.....	» »	410 »	300 »
	{	Deux fours.....	» »	360 »	250 »

FOYERS pour fourneaux et cuisinières (sans grille)	{	A houille (ovales, carrés, rectangulaires).....	320 »
		Mixtes bois et houille avec plaque de rétrécissement.....	
		Parabole de foyer mixte pour fourneaux à deux fours.....	

GRILLES à houille et BARREAUX de grille pour fourneaux tôle et fonte.....	320 »
GRILLES à bois.....	420 »
GRILLES à houille pour fourneaux de lessiveuses.....	320 »
GRILLES de fourneaux pour savonnières.....	350 »

SABOTS pour pieds de cuisinières

	Petit Modèle 70 m/m	Gr ^d Modèle 90 m/m
Fonte brute..... la pièce.	1 50	2 »
— émaillée..... —	3 50	4 »

DOSSIERS de cuisinières

avec équerres de fixation et vis chromées	Émail céramique	Émail granité
Pour cuisinières de 75 cm. (hauteur 40).....	80 »	65 »
— — de 85 cm. (— 40).....	90 »	75 »

AUTRES PIÈCES NON DÉNOMMÉES

	PRIX aux 100 kilos.		PRIX aux 100 kilos.
Fonte ordinaire.....	420 »	Fonte émaillée sur une face {	Émail céramique couleur... 870 »
— émaillée sur deux faces (céramique et granité).....	970 »		— uni (blanc et couleur)..... 770 »
			— noir..... 670 »
			— granité..... 680 »
			Cendrémail..... 820 »

NOTA (très important). — Pour éviter toute erreur dans l'envoi des pièces de rechange, avoir soin d'indiquer, s'il y a lieu, l'indice qui suit le numéro de l'appareil.

Exemple : Pour cuisinières 258 ou 258 A ou 258 C.

FOURNEAUX POUR LESSIVEUSES

Avec buse derrière

A BOIS, sans foyer intérieur

A HOUILLE, avec foyer intérieur spécial

Commander suivant le cas « fourneau à bois » ou bien « fourneau à houille.
Nous expédions le « fourneau à houille » quand rien n'est spécifié sur la commande.

N ^{os}	Pour lessiveuses La Centrale et La Populaire ou autres Marques similaires		DESSUS		Hauteur en m/m	Hauteur de la hausse en m/m Série AN	Diamètre des buses en m/m		Diamètre des rondelles et tampons qui peuvent être livrés en supplément					
	à fond plat Numéros	à fond rétréci Numéros	Diamèt. intérieur du trou en m/m	Diamèt. extér. en m/m			N ^{os} 1 à 5	N ^{os} 11 à 14	1 ^{re} rondelle allant dans la feuillure	2 ^e rondelle	3 ^e rondelle	4 ^e rondelle	5 ^e rondelle	Tampon
1-11	1, 2, 3, 4	»	240	330	302	70	94	97	250	200	»	»	»	150
2-12	5, 6	0, 1, 2	294	386	322	70	97	97	310	260	210	»	»	160
3-13	7, 8	3, 4	328	425	342	120	104	111	340	290	240	190	»	140
4-14	9, 10	5, 6	368	441-500	357	120	104	111	380	340	290	240	190	140
5	»	»	345	500	382	»	104	»	N'a pas de feuillure et ne reçoit pas de rondelles.					

(*) 441 m/m pour n^o 4 et 500 m/m pour n^o 14.

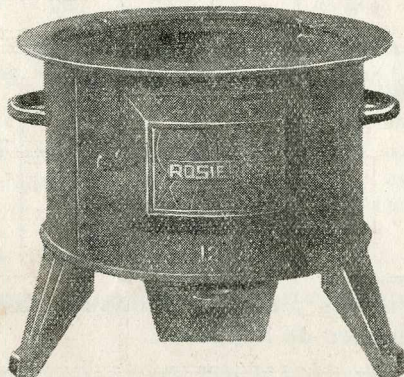
Les fourneaux de lessiveuse n^{os} 11 à 14 sont livrés sans hausse et leur foyer à houille est en pièces détachées.



Fourneau A N avec hausse pour lessiveuse à fond rétréci

Ancienne série AN

N ^{os}	POIDS sans rondelles (environ)		PRIX du fourneau normal (sans rondelles, ni tampon mobiles)					Supplém ^t pour le jeu de rondelles et tampon
			A Bois		A Houille			
	A Houille	A Bois	Sans hausse	Supplém ^t pour hausse	Sans hausse	Supplém ^t pour hausse	Supplém ^t pour grille à bois	
1	15	12	41 »	13 »	50 »	13 »	1 40	5 50
2	18	13	48 »	16 »	58 »	16 »	2 50	8 »
3	23	17	59 »	21 »	68 »	21 »	3 »	11 »
4	27	20	72 »	25 »	85 »	25 »	2 20	15 »
5	30	22	85 »	»	105 »	»	2 20	»



Nouvelle série sans hausse

Nouvelle série, sans hausse, n^{os} 11 à 14

N ^{os}	POIDS sans rondelles (environ)		PRIX du fourneau (sans rondelles ni tampon mobiles)		Supplément pour	
			A Bois	A Houille	Grille à bois	Jeu de rondelles et tampon
	A Houille	A Bois				
11	13	10	36 »	44 »	1 80	5 50
12	17	13	42 »	53 »	1 90	8 »
13	20	17	49 »	60 »	3 »	11 »
14	24	18	59 »	72 »	3 »	15 »

TARIF H



FOURNEAU POUR SAVONNEUSE

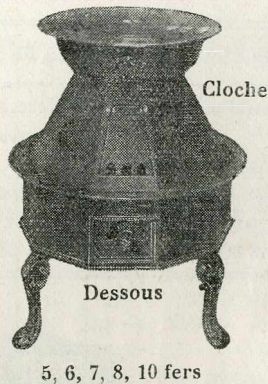
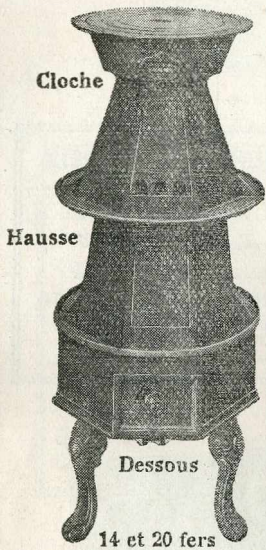
Au charbon de bois



Nos	Diamètre	Hauteur	POIDS (environ)	PRIX
1	345 m/m	350 m/m	12	50 »
2	380 —	370 —	15	60 »

POÈLE DE REPASSEUSE

Si l'on veut un poêle complet, bien designer « POÈLE DE REPASSEUSE ».
Sauf avis contraire, les cloches demandées séparément sont envoyés sans les rondelles.



Nombre de fers porte comprise	Largeur en haut	Hauteur	Diamètre des buses	POIDS (environ)	PRIX (à pieds courts)		
					Poêle complet	Cloche complète	
						Sans rondelle	Avec rondelles
5	235 m/m	610 m/m	76 m/m	16	65 »	31 »	34 »
6	255 —	610 —	76 —	19	80 »	36 »	40 »
7	280 —	610 —	83 —	23	95 »	42 »	47 »
8	290 —	610 —	83 —	28	110 »	48 »	54 »
10	360 —	610 —	90 —	30	130 »	53 »	65 »
14	280 —	810 —	83 —	35	140 »	42 »	47 »
20	360 —	820 —	90 —	45	185 »	53 »	65 »

HAUSSE de milieu pour poêle : des 14 fers, 45 fr. ; 20 fers, 55 fr.

RÉCHAUD PARISIEN EN FONTE



Nos	Diamètre en haut	Hauteur totale	POIDS (environ)	PRIX
4	222 m/m	250 m/m	5.3	24 »
5	245 —	270 —	6.9	28 »
6	255 —	275 —	7.5	31 »
7	270 —	285 —	9.2	35 »

RÉCHAUD ENVELOPPE EN FONTE



N°	Diamètre en haut	Hauteur totale	POIDS (environ)	PRIX
2	255 m/m	277 m/m	12	42 »

FOURNEAUX POTAGERS TOLE ET FONTE

SÉRIE FORTE avec dessus et pieds en fonte

DESSUS ÉMAILLÉ

DÉSIGNATION	A coulisses		A cendriers	
	10	12	14	16
Numéros				
Longueur m/m	560	800	560	800
Largeur —	340	340	340	340
Hauteur..... —	690	690	690	690
Poids (environ) kil.	15	21	18	24
PRIX	71 »	98 »	80 »	108 »

ACCESSOIRES ET PIÈCES DE RECHANGE	PRIX
Boutons fonte de 25 ^{m/m} , nickelés	2 »
Cendrier ordinaire façade fonte	5 50
Coulisseau de prise d'air en tôle avec bouton nickelé pour potagers 14 et 16	2 50
Coulisse de prise d'air en fonte (partie fixe) pour potagers 14 et 16.	1 50

ACCESSOIRES ET PIÈCES DE RECHANGE	PRIX
Dessus émaillé pour fourneaux 2 trous.....	27 »
— — — 3 trous.....	37 »
Pieds en fonte (sans vis)..... la pièce.	4 »
Porte coulissante avec bouton pour potagers 10 et 12.....	2 50
Potagers carrés, demi-économiques. (Voir tarif F, p. 18 et 19.)	
Rondelles et tampons. (Voir tarif R, p. 37.)	



N° 12
A coulisses

Les fourneaux deux trous n° 10 et 14 se livrent avec :

- 1 potager carré 5°;
- 1 demi-économique DE 4 A.

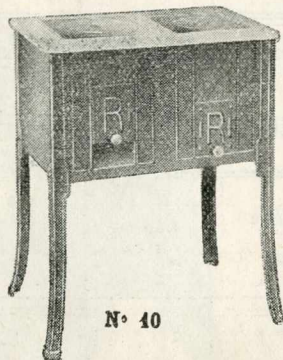
Les fourneaux trois trous n° 12 et 16 se livrent avec :

- 1 potager carré 5°;
- 1 potager carré 6°;
- 1 demi-économique DE 4 A.

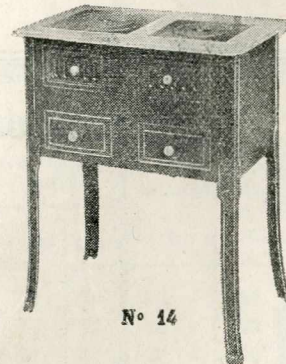
Sur demande spéciale, le demi-économique DE 4 A peut être remplacé par le potager carré 6° ou inversement. (Voir p. 18 et 19 les dimensions des potagers carrés et demi-économiques.)



N° 16
A cendriers

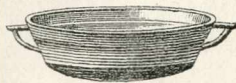


N° 10



N° 14

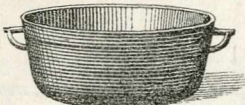
TARIF P



Sans pieds

CAGNARDS PLATS

Numéros ou Points.	1	2	3	4	5	6	7	8	9	10	12	15	18	21	24	27	30
Diamètre intérieur... m/m	150	210	230	240	260	280	300	320	340	360	380	400	420	450	470	490	505
Contenance..... lit.	0.45	1.40	2.25	2.95	3.25	4.55	5.75	6.35	8.20	10.10	11.20	13.30	15.40	18.10	20.50	23.90	27.40
Poids..... kil.	0.48	1.10	1.46	1.90	1.95	2.42	3.29	3.52	4.40	4.80	5.35	6.30	7.70	8.20	9.60	10	10.5



A gonds

CHAUDRONS ORDINAIRES



A oreilles droites

Numéros ou Points.....	Compte 2 points														
	1	2	3	4	5	6	7	8	9	10	12	14	16	18	20
Diamètre intérieur..... m/m	148	205	227	246	266	284	300	315	336	350	375	388	408	437	456
Profondeur..... —	63	82	92	103	115	124	135	145	152	160	173	176	185	200	207
Contenance..... lit.	0.83	2.10	3.15	4.10	5.30	6.50	8	9.35	11.25	13	15.70	18	20	25	28.50
Poids (à gonds)..... kil.	0.71	1.56	1.70	2.20	2.44	2.78	3.56	3.70	4.50	5.50	6.40	6.90	7.50	8.70	9

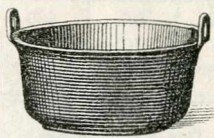
Numéros ou Points.....	22	24	28	30	35	40	45	50	55	60	70	85	100	130	160
Diamètre intérieur..... m/m	469	483	498	514	530	545	556	570	585	598	600	645	685	700	740
Profondeur..... —	210	225	226	240	247	268	270	280	290	296	317	320	330	375	480
Contenance..... lit.	31	34.60	38.50	43	47	51	55	59	63	68	73	84	101	118	160
Poids (à gonds)..... kil.	10	11.30	12.40	15.15	15.50	16.60	23	25	27	28	29.40	32	39	59	75

Les chaudrons nos 1 et 2 ne se font pas à oreilles droites.

CHAUDRONS A REBORD ROND

A cercle

dits bordelais



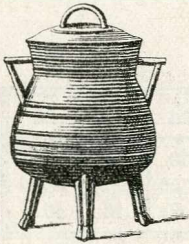
Nos ou contenance en litres....	3	4	6	7	8	9	10	11	12	14	15	17	18	20
Points.....	4	5	6	7	8	9	10	11	12	13	14	15	16	17
Diamètre..... m/m	212	245	259	275	286	298	312	325	334	345	361	369	380	390
Contenance..... lit.	La Contenance correspond au Numéro.													
Poids..... kil.	1.80	2.6	3.1	3.5	3.7	3.95	4.45	4.85	5.65	5.9	6.1	6.5	7	7.6

Nos ou contenance en litres ...	22	24	26	28	30	35	40	45	48	55	60	70	80
Points.....	18	20	22	25	26	30	32	35	40	45	50	60	70
Diamètre..... m/m	403	412	425	436	451	473	485	510	520	545	565	610	630
Contenance..... lit.	La Contenance correspond au Numéro.												
Poids..... kil.	8.3	8.7	9.55	11.5	11.8	13.3	14.1	15.2	18	20	23.4	26.5	31.4

Les poids ne sont qu'approximatifs

PRIX (voir page 47)

POTS LIMOUSINS



Numéros en Seaux.....	1/3(24)	1/2(20)	3/4(18)	1(15)	1 1/4(12)	1 1/2(10)	2
Points (avec couvercle).....	40	41	43	46	20	24	31 1/2
Les couvercles seuls comptent..	1	1	1 1/2	2	2 1/2	3	3 1/2
Diamètre intérieur..... m/m	150	161	170	185	200	215	230
Contenance..... lit.	4.60	5.60	7.10	9.60	11.90	14.90	20
Poids..... kil.	4.30	5.14	5.77	7.73	10	11.80	14.56

POTS CENDRILLONS

Avec taquets en dessous



Numéros.....	27	24	20	18	15	12	10	8 1/2	7 1/2	6	5	4	3	2 1/2
Points.....	9	11	12	14	18	20	24	26	30	38	48	54	65	80
Diamètre intérieur..... m/m	180	190	205	218	233	248	260	280	298	320	341	361	396	440
Contenance..... lit.	5	6	7.7	9.2	10.4	12.8	14.6	16.7	19.3	24.5	32.6	36.3	47.3	61.2
Poids..... kil.	3.88	4.47	5.10	5.30	6.80	8.10	9.20	10.80	12	15.45	18.70	22	25.60	33.70

Le couvercle seul compte pour 1/5 du pointage; le pot seul compte pour 4/5 du pointage.

POTS dits MOUGNES



Numéros.....	13	12	11	10	9	8	7 1/2	7	6 1/2	6
Points.....	6	8	9	10	12	14	16	18	20	22
Diamètre intérieur. m/m	140	165	180	187	198	207	220	228	240	249
Contenance..... lit.	3	4.5	5.5	7	8	9	11	13	15	17
Poids..... kil.	2.60	3.70	4.10	4.50	4.97	6	6.31	7.50	9.90	10.45
Numéros.....	5 1/2	5	4	3	2	1	0	00	000	
Points.....	28	30	35	40	50	60	70	80	100	
Diamètre intérieur. m/m	263	274	290	303	335	365	390	405	430	
Contenance..... lit.	20	23	26	33	40	50	60	70	78	
Poids..... kil.	12.10	13.80	15.40	19	23.15	28.50	33.20	37.40	43.20	

NOTA. — Les usines des Landes le désignent quelquefois sous le nom de **Pot Périgord** sans pieds.
Le couvercle seul compte pour 1/5 du pointage; le pot seul compte pour 4/5 du pointage.

MARMITES TOUPIES dites POTS ORLÉANS



Numéros ou Points.....	4	6	8	10	12	15	18	20	25	30	35
Diamètre intérieur..... m/m	130	143	155	170	185	199	207	219	236	260	267
Contenance..... lit.	2.55	3.65	4.95	6.30	7.90	9.55	11.40	12.90	16.50	20	23.30
Poids..... kil.	2.13	2.80	3.70	4.90	5.25	6.25	6.70	7.90	9.85	12	15

Le couvercle seul compte pour 1/5 du pointage; la marmite seule compte pour 4/5 du pointage.

Les poids ne sont qu'approximatifs

PRIX (voir page 47)



MARMITES BOUDUES

A pieds longs ou à pieds courts

Comptent 4 Points

Numéros ou Points ..	1	2	3	4	5	6	7	8	9	10	12	14	16	18
Diamètre intérieur ... m/m	147	158	170	177	188	200	210	216	227	238	257	277	290	308
Contenance lit.	1.50	1.77	1.80	2.25	3.07	3.5	4.15	4.65	5.22	6.24	7.93	9.72	10.85	13.60
Poids..... kil.	1.5	1.8	2	2.2	2.7	3.1	3.3	3.6	4.2	4.7	6	6.6	7.6	8

Numéros ou Points ..	20	23	26	30	35	40	45	50	60	70	80	90	100
Diamètre intérieur ... m/m	321	331	344	360	380	405	420	440	460	485	500	520	535
Contenance lit.	16	18	20.50	24	27	33	37	42	48	55	63	68	75
Poids..... kil.	9.8	10.7	12	14.5	15.2	19	20	23.9	26.6	29.2	34	36	41

NOTA. — Le couvercle seul compte pour 1/3 du pointage; la marmite seule compte pour 2/3 du pointage.



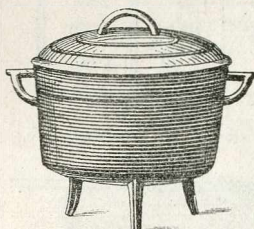
MARMITES COMTOISES

A pieds longs ou courts ou à cercle

Numéros.....	1	2	3	4	5	6	7	8	9	10	12	14	16	18
Points.....	3	3	3	4	5	6	7	8	8	9	11	12	13	16
Diamètre intérieur... m/m	133	150	160	175	187	200	215	225	240	253	265	280	290	303
Contenance lit.	0.70	0.90	1	2	3	3.25	4	4.50	5.20	6.50	7.50	10	10.50	13
Poids à pieds..... kil.	0.95	1.38	1.78	2.20	2.30	2.85	3.40	3.80	4.40	5.10	5.90	6.25	7	8.20

Numéros.....	20	25	30	35	40	45	50	60	70	80	90	100	110	120
Points.....	19	21	24	27	33	40	50	60	70	80	90	100	110	120
Diamètre intérieur... m/m	320	340	355	375	398	415	435	458	475	510	525	540	555	567
Contenance lit.	14.50	17	21	23.50	28	33	38	44	52	62	66	72	77	83
Poids à pieds..... kil.	9.10	11.70	12	13	16.30	17.70	21.80	25.40	27.60	32.60	35.80	39	42	45

NOTA. — Le couvercle seul compte pour 1/4 du pointage; la marmite seule compte pour 3/4 du pointage.



A pieds longs



A cercle

TOURTIÈRES à poignées ou anses

Numéros.....	18	15	12	10	8 1/2
Points.....	13	16	20	24	28
Diamètre intérieur m/m	270	289	307	325	356
Contenance lit.	4	5.2	6	7.5	9.5
Poids..... kil.	5.60	6.70	7.40	8.70	10.30

Le couvercle seul compte pour 1/3 du pointage; la tourtière seule compte pour 2/3 du pointage.

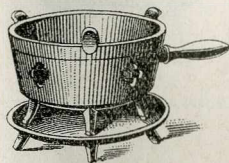


RÉCHAUDS LYONNAIS ou BORDELAIS

Numéros.....	0	1	2	3	4
Points.....	5	6	7	8	9
Diamètre intérieur m/m	160	178	195	205	220
Poids..... kil.	1.90	2.25	2.45	3.15	3.70

Les poids ne sont qu'approximatifs

PRIX (voir page 47)



MARMITES DE POÊLES

Hautes — Série B



Numéros ou Points.	4	5	6	7	8	10	12	14	16	18	20	25	30	35
Diamètre intérieur . m/m	160	182	195	200	203	230	247	272	282	290	300	320	338	352
Profondeur —	130	140	144	152	159	180	202	211	213	216	217	236	254	260
Contenance lit.	1	3	3.40	4.15	4.40	5.70	7.40	9.30	10.40	11.60	12.50	15	18.60	20.50
Poids kil.	2.1	2.7	3	3.2	3.6	4.6	6.2	6.8	7.2	7.8	8.2	9.8	11	11.8

Sauf avis contraire, les marmites B sont toujours livrées ansées et facturées avec le supplément indiqué à la page 47.

Moyennes — Série C

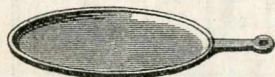


Numéros ou Points.	6	7	8	9	10	12	14	16	18	20
Diamètre intérieur . m/m	187	194	207	222	235	248	267	276	285	299
Profondeur —	143	149	159	169	179	191	200	209	217	223
Contenance lit.	2.90	3.30	3.90	4.70	6	6.85	8.50	9.35	10.70	12.20
Poids kil.	2.75	2.90	3.20	3.50	4.50	5	6	7	7.30	8.20

Le couvercle seul des marmites B et C compte pour 1/4 du pointage; la marmite pour 3/4 du pointage.

GALETTIÈRES RONDES A QUEUE

MOYEN BORD sans pieds



Numéros ou Points	4	5	6	7	8	9	10	12
Diamètre intérieur m/m	286	305	323	338	355	375	390	420
Poids kil.	1.70	2.10	2.30	2.50	2.90	3.55	4.15	4.90



A poignées



A gonds

POTS DE HAINAUT

Numéros ou Points . . .	4	6	8	10	12	14	16	18	20	25	30	35
Diamètre intérieur m/m	144	173	181	193	211	229	243	257	275	282	307	332
Contenance lit.	2.3	3.8	4.6	5.6	7.4	8.9	10.3	12.8	15.6	17.9	22.8	28.1
Poids (à poignées) kil.	2	3.25	3.47	4	4.74	5.67	6.55	8.20	9.54	10.80	12.30	15.90

Le couvercle seul compte pour 1/4 du pointage; le pot seul compte pour 3/4 du pointage.

POINTAGE. — Pots de Hainaut bruts comptent pour leurs numéros.
— — en fonte inoxydable, le pointage est le suivant :

Numéros	4	6	8	10	12	14	16	18	20	25	30	35
Comptent	4	5	7	9	11	13	15	16	18	22	26	30 points.

Les poids ne sont qu'approximatifs

PRIX (voir page 47)

TARIF P



COQUELLES RONDES A FOND PLAT

A queue sans pieds



Comptent 3 Points

N ^{os} ou Points(*)...	0	1	2	3	4	5	6	7	8	9	10	12	14	16	18	20	25	30
Diamètre intérieur... m/m	105	145	155	167	184	192	205	213	230	240	252	265	278	294	300	310	323	338
Profondeur..... —	48	67	70	72	78	82	86	92	96	100	103	108	112	120	128	137	141	149
Contenance..... lit.	0.28	0.87	1.1	1.35	1.65	2	2.35	2.8	3.25	3.75	4.25	5.1	5.7	7.2	7.65	8.75	9.8	11.25
Poids..... kil.	0.67	1.22	1.37	1.50	1.80	2.15	2.30	2.70	3.43	3.54	3.63	4.44	5.14	5.34	6.10	7.15	7.78	9



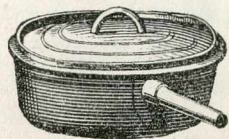
COQUELLES RONDES A FOND ROND

A queue et pieds



Comptent 3 Points

N ^{os} ou Points(*)...	0	1	2	3	4	5	6	7	8	9	10	12	14	16	18	20	25
Diamètre intérieur... m/m	105	128	139	155	172	182	196	220	231	242	257	272	292	300	308	314	324
Profondeur..... —	48	60	67	75	81	88	93	100	105	110	113	115	120	125	131	138	145
Contenance..... lit.	0.28	0.73	0.8	1.1	1.6	1.8	2.3	2.9	3.35	3.75	4.45	5	6.5	7.5	8.5	9.5	10.5
Poids..... kil.	0.67	0.97	1.32	1.50	1.75	2.10	2.56	3.23	3.60	3.84	4.48	4.85	5.40	6	6.90	7.80	8.65



COQUELLES OVALES OU DAUBIÈRES

A queue sans pieds, à queue et pieds ou à anses et pieds



Numéros ou Points(*)....	5	6	7	8	9	10	12	14	16	18	20	25	30
Longueur intérieure..... m/m	218	233	250	262	271	290	305	318	332	345	363	380	400
Largeur intérieure..... —	153	162	175	182	187	192	205	210	217	225	239	255	277
Profondeur..... —	85	90	95	98	102	105	110	114	119	125	128	133	135
Contenance..... lit.	2.05	2.4	2.85	3.25	3.75	4.40	5	5.7	6.25	7	8.15	8.75	10.5
Poids (sans pieds)..... kil.	2.70	3.10	3.50	3.70	4.35	4.65	5.30	6.40	6.60	6.90	8.20	9.50	10.50

(*) Le couvercle seul des coquelles rondes et ovales compte pour 1/3 du pointage, la coquelle pour 2/3 du pointage.

MARMITES ORDINAIRES OU NORMANDES

A pieds longs ou à pieds courts (sauf nos 1 et 2)

Numéros ou Points.....	Compte 2 points		2	3	4	5	6	7	8	9	10	12	14	16	
	1	1													
Diamètre intérieur..... m/m	117	139	167	186	203	222	238	254	268	287	304	320	326		
Contenance..... lit.	0.61	1.06	2.08	2.81	3.63	4.72	5.66	6.64	8.67	10.45	12.46	14.29	15.61		
Poids avec pieds et couvercle... kil.	0.87	1.44	2.39	2.55	3.13	3.64	4.57	5.22	6.55	7.50	8.19	9.44	12.10		
Poids avec pieds sans couvercle... —	0.64	1.05	1.74	1.82	2.27	2.47	3.30	3.66	4.82	5.25	5.80	7	8.75		

Numéros ou Points.....	18	20	22	25	28	30	40	50	60	70	80	100	110
Diamètre intérieur..... m/m	350	365	384	393	400	421	443	492	506	535	543	594	600
Contenance..... lit.	19	22	23.8	26.2	29	32.4	36	50.8	59.4	69.7	72	92.8	95.4
Poids avec pieds et couvercle... kil.	12.45	14.78	15.05	17.96	19.18	21.55	24	32.43	33.90	38.60	45.25	52.50	61.30
Poids avec pieds sans couvercle... —	9.15	11.20	11.33	13.90	15	16.80	18	25.40	26.20	30.30	35	41.5	49

NOTA. — Pointage. — La marmite avec son couvercle compte pour son numéro (sauf le n° 1 qui compte 2 points).
La marmite seule compte pour 3/4 du pointage, le couvercle pour 1/4 du pointage.

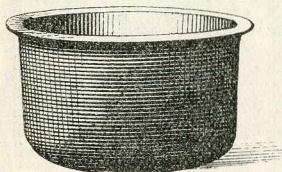
Les poids ne sont qu'approximatifs

PRIX (voir page 47).



Avec pieds à patins

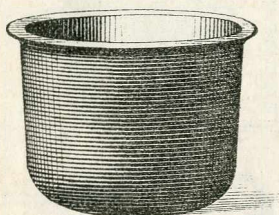
CHAUDIÈRES A BATIR SÉRIE DU CENTRE



Numéros.....	60	70	80	90	100	120	130	140	150	160	180	200	250	300	350
Points.....	40	50	55	60	70	85	100	120	140	160	180	200	250	300	350
Diamètre intérieur..... m/m	455	493	510	528	556	585	628	670	700	734	765	793	860	885	895
Profondeur.....	300	325	330	340	355	365	385	400	415	425	450	470	495	585	595
Contenance..... lit.	42	52	58	64	75	88	104	122	140	160	180	204	250	300	350
Poids..... kil.	21	23	26	30	33	36	44	48	53	60	70	80	100	130	160

Sur demande, se font à goulotte avec supplément de prix.

CHAUDIÈRES LYONNAISES PROFONDES



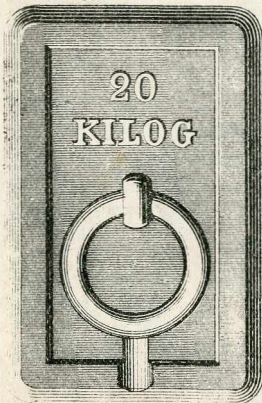
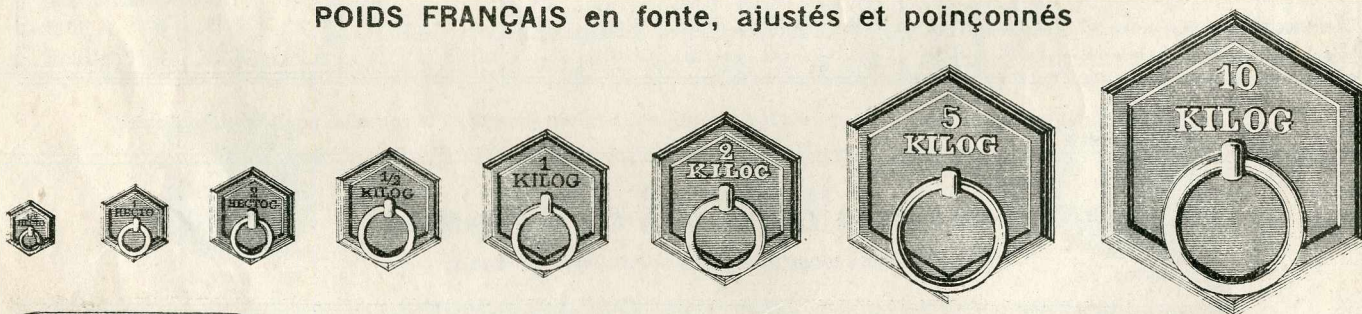
Numéros.....	25	30	35	40	50	60	70	80	90	100	120	140	200	300	400
Points.....	30	35	40	45	50	60	70	80	90	100	120	140	200	300	350
Diamètre intérieur..... m/m	380	400	435	445	465	490	525	550	580	600	650	705	810	900	990
Profondeur.....	275	315	335	350	370	395	415	430	450	470	510	545	620	700	750
Contenance..... lit.	26	36	41	46	55	64	75	88	99	113	147	186	275	390	540
Poids..... kil.	16	18	21	23	26	31	35	39	44	50	60	68	99	145	170

Sur demande, se font à goulotte avec supplément de prix.

PRIX (voir page 47).

TARIF Z

POIDS FRANÇAIS en fonte, ajustés et poinçonnés



Poids de.....	50 g	100 g	200 g	500 g	1 k	2 k	5 k	10 k	20 k
PRIX (la pièce).....	0 65	0 80	1 10	1 85	3 »	5 »	12	20	40 »
Taxe de vérification à ajouter sur les prix nets.....	0 25		0 74			1 23			

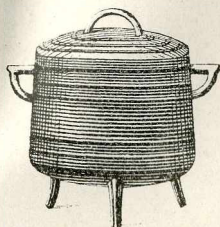
Pour l'exportation, la série légale est complétée par les poids de..... 125 gr. et 250 gr.
 PRIX..... 0 90 1 30

Ce tarif annule et remplace les précédents et ne sera valable que jusqu'à nouvel avis.



MARMITES ANGLAISES

A pieds longs ou à pieds courts (à partir du n° 18)



Numéros ou Points ...	4	6	8	10	12	14	16	18	21	24	27
Diamètre intérieur ... m/m	135	157	177	195	208	225	241	252	275	293	301
Contenance ... lit.	2.10	3.20	4.30	5.60	6.90	8.50	10.75	12.50	16	18	22
Poids ... kil.	1.98	2.74	3.82	4.20	5	6	6.60	7.60	8.90	10	13

Numéros ou Points ..	30	36	42	48	55	60	70	80	90	110	150
Diamètre intérieur ... m/m	321	338	357	377	394	415	434	450	466	502	544
Contenance ... lit.	24	30	35	40	45	50	57	65	75	90	120
Poids ... kil.	14.60	16	19	23	25	27.80	31.10	36.60	39	52	64

NOTA. — Le couvercle seul compte pour 1/3 du pointage; la marmite seule compte pour 2/3 du pointage.

I. POTERIES VENDUES A LA PIÈCE

Coquelles rondes et ovales à anses, sans pieds. (Voir Tarif-Album n° 56 : Chauffage, Cuisine.)

II. POTERIES VENDUES AU POINT

- Marmites anglaises.....
- Cagnards plats.....
- Galettaires à queue, sans pieds.....
- Pots de Hainaut, à poignées ou à gonds.....
- Coquelles rondes ou ovales à queue, sans pieds.....
- Chaudrons ordinaires, à gonds ou à oreilles droites.....
- Chaudrons bordelais.....
- Coquelles rondes ou ovales à pieds, à anses ou à queue.....
- Marmites boudues.....
- Marmites comtoises, à pieds ou à cercle.....
- Marmites ordinaires ou normandes.....
- Marmites de poêles.....
- Marmites toupies.....
- Pots mougnes, limousins, cendrillons.....
- Tourtières.....
- Réchauds bordelais (manche en bois, 1 franc net en plus par pièce).....
- Chaudières à bâtir toutes séries (Supplément tubulure : ordinaire, 10 fr. net; taraudée, 15 fr. net.)

PRIX bruts aux 100 points	
Brutes	Inoxydables
150 »	200 »
170 »	220 »
180 »	230 »
200 »	250 »
270 »	» »
135 »	» »

NOTA. — Aucune de ces poteries ne peut être vendue aux 100 kilos.

C'EST LA POTERIE BRUTE QUE NOUS LIVRONS QUAND RIEN N'EST SPÉCIFIÉ SUR LA COMMANDE

L'ANSAGE de la poterie est facturé d'après le pointage de la pièce complète aux **PRIX BRUTS** suivants :

Pointage de la pièce complète.....	de 0 à 10	de 11 à 25	de 26 à 50	de 51 à 80	81 points et plus
Catégorie de l'anse.....	1	2	3	4	5
PRIX { anse ordinaire (*).....	1 »	2 »	3 »	4 »	5 »
{ anse à manilles.....					
{ anses seules (non posées).....					
			Supplément de 100 %.		
			5 fr. le kilo.		

(*) Pour les chaudrons bordelais ou à oreilles droites, majoration de 1 fr. net par chaudron.

Pour le décompte en points, voir les tableaux pages 41 à 47.

FOURNEAUX A PÉTROLE

A gazéificateurs électriques et réservoir inexplosible

Système breveté en France et à l'Étranger

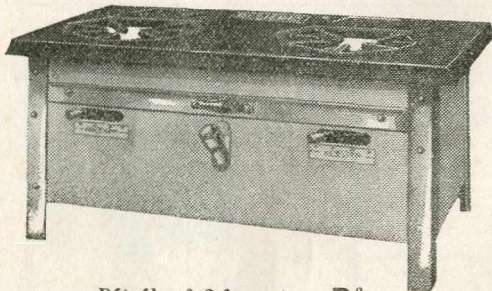
Pas de pompe ni de réservoir en charge. Pas de raccords, donc suppression des fuites.
Pas de robinets qu'on oublie de fermer. Pas de gicleur à démonter, ni de manœuvres ennuyeuses.
Son entretien se résume à d'élémentaires vérifications à la portée de tous.

Un contact électrique, une allumette : et l'appareil est prêt à fonctionner comme le gaz.

3 types de gazéificateurs { Type 110 volts, pour utilisation entre 100 et 130 volts.
— 140 — — — 125 et 150 —
— 220 — — — 200 et 250 —

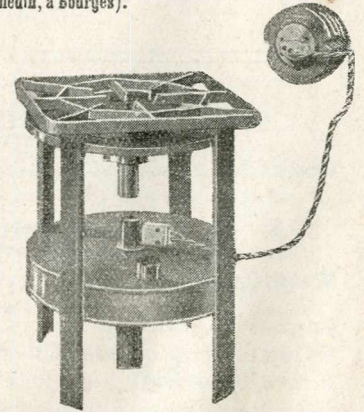
Bien spécifier dans les commandes { le voltage d'utilisation ;
la nature du courant utilisé (continu ou alternatif).

Le fonctionnement des brûleurs est assuré par un gazéificateur électrique, qui s'enlève et se remplace avec la même facilité qu'une ampoule électrique ; en cas d'avarie, c'est la seule pièce à retourner à l'usine à l'adresse suivante : Ateliers du Moulin des Usines de Rosières, rue Felix-Chédin, à Bourges).



Pétrélec à 2 feux, type B²

CARACTÉRISTIQUES	Pétrélec 2 feux B² ou C¹	Pétrélec 1 feu
Hauteur	33 cm.	37 cm.
Dessus	66 x 33 cm	28 x 28 cm.
Réservoir laiton	8 litres	3 litres
Consommation par feu :		
Électricité (en watts)....	40 à 90	90
Pétrole (en litres).....	1 en 6 à 16 h. (suiv. l'allure)	1 en 4 h. 1/2



Pétrélec à 1 feu
et régulateur de chauffe

PÉTRÉLEC à 2 FEUX :

Type B². — Dessus en fonte émaillée, noir.

Façade et côtés en tôle émaillée, blanc.

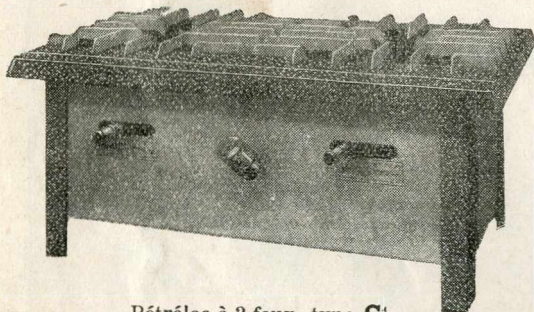
Tiroir de propreté émaillé.

Grilles porte-plat à retournement (2 hauteurs).

Type C¹. — Dessus, façade et côtés en tôle émaillée.

Dessus en cuvette, amovible, évitant la projection d'aliments sur le réservoir.

PÉTRÉLEC à 1 FEU : Bâti laqué, granité noir et blanc.



Pétrélec à 2 feux, type C¹

PRIX		
Fourneaux à 2 feux {	B².....	250 »
	C¹.....	295 »
Fourneau à 1 feu.....		95 »
— avec régulateur...		145 »

FOUR PORTATIF

(Largr 290 m/m. Profondr 335 m/m. Hautr 215 m/m.)

S'adapte également sur tous les réchauds usuels à pétrole, essence, gaz.

Double enveloppe (porte comprise) et calorifugeage en amiante.

Aucune communication entre les plats à rôtir et les gaz de chauffage.

PRIX { (avec étagère, tôle à pâtisserie, extérieur verni noir)
intérieur en tôle ordinaire..... 110 »
— — étamée..... 125 »

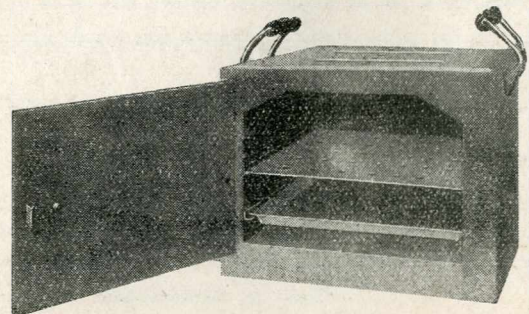
TABLE BUFFET

(Largr 71 cm. Profondr 36 cm. Hautr 52 cm.)

Deux portes coulissantes. Dessus avec rebord.

Façade et côtés laqués blanc. Montants et dessus laqués granité noir et blanc.

PRIX 135 »





ULTIMHEAT[®]
VIRTUAL MUSEUM

