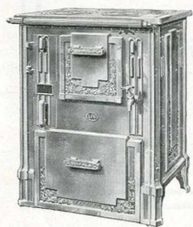


CUISINIÈRES TOUT FONTE



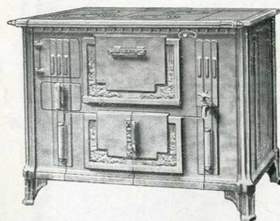
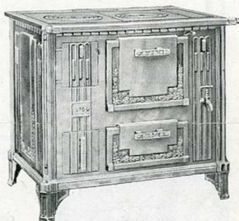
FRANCIA

ULTIMHEAT®
VIRTUAL MUSEUM

dessus ou taque	650×490
four : hauteur	230
largeur	260
profondeur	370
charbonnier : hauteur	240
largeur	410
profondeur	400
sans ou avec chaudière, litres :	6

sans porte à rôtir N°s 97 99 101
avec porte à rôtir .. 100 102

dessus ou taque	650×490	760×610	860×630
grand four : hauteur	230	270	270
largeur	260	320	360
prof.	370	480	480
petit four : hauteur	150	150	150
largeur	260	320	360
prof.	420	530	530
sans ou avec chaud. litres :	6	9	12



type "lorraine" sans porte à rôtir	N° 103
» » avec porte à rôtir	N° 104
dessus ou taque	1.000×690
grand four : hauteur	240
largeur	400
profondeur	545
étuve : hauteur	260
largeur	580
profondeur	595
sans ou avec chaudière, litres :	22

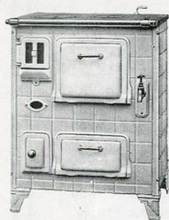
LES FONDERIES FRANCO-BELGES

société anonyme capital 8.000.000 MERVILLE (NORD)

CUISINIÈRES EN ACIER

à Charbon - Coke - Bois

N^{os} 686 et 687



dessus ou taque :	600×450
grand four : hauteur	220
largeur	260
profondeur	360
petit four : hauteur	135
largeur	260
profondeur	420
chaudière de 687, litres :	3,250

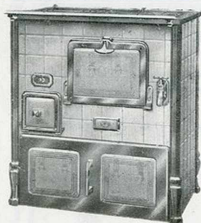
N^o 698

dessus ou taque :	600×450
grand four : hauteur	230
largeur	260
profondeur	380
charbonnier : hauteur	240
largeur	470
profondeur	400



N^o 696

dessus ou taque :	750×535
grand four : hauteur	235
largeur	320
profondeur	380
charbonnier : hauteur	240
largeur	580
profondeur	450
chaudière, litres :	6



N^o 799
KIVA

dessus ou taque :	760×540
grand four : hauteur	235
largeur	285
profondeur	380
petit four : hauteur	145
largeur	320
profondeur	470
sans ou avec chaudière, litres	6



CUISINIÈRES MIXTES

Gaz - Bois - Coke - Charbon

N° 673 (Modèle breveté)

en acier émaillé toutes teintes 3 brûleurs sur le dessus.		800×615
dessus ou taque :		
four à charbon et à gaz	hauteur	230
à rôtir et à griller :	largeur	320
	profondeur	460
charbonnier :	hauteur	210
	largeur	530
	profondeur	460
sans ou avec chaudière, litres		5



N° 672 (Modèle breveté)



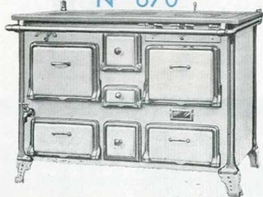
en acier émaillé toutes teintes 3 brûleurs sur le dessus.		800×615
dessus ou taque :		
four à charbon et à gaz	hauteur	230
à rôtir et à griller :	largeur	320
	profondeur	460
four étuve à gratiner	hauteur	140
	largeur	320
	profondeur	460
sans ou avec chaudière, litres :		5

N° 671

en acier émaillé toutes teintes 3 brûleurs sur le dessus.		900×650
dessus ou taque :		
four à charbon et à gaz	hauteur	235
à rôtir et à griller :	largeur	375
	profondeur	520
four étuve à gratiner	hauteur	145
	largeur	375
	profondeur	520
sans ou avec chaudière, litres :		6



N° 670



en acier émaillé toutes teintes 2 brûleurs sur le dessus		1120×680
dessus ou taque :		
four à gaz à rôtir et à griller :	hauteur	235
	largeur	320
	profondeur	520
four à gaz à gratiner :	hauteur	145
	largeur	320
	profondeur	520
grand four à charbon	hauteur	235
	largeur	320
	profondeur	425
four étuve à charbon	hauteur	145
	largeur	320
	profondeur	580
sans ou avec chaudière, litres :		11

APPAREILS A GAZ

RÉCHAUD-FOUR N° 60

(Modèle breveté)

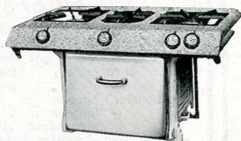
en fonte émaillée, toutes teintes — porte tôle.

3 brûleurs sur le dessus

1 brûleur grilloir

1 brûleur rôtissoire

four : hauteur	235
largeur	320
profondeur	300



ROTOISSOIRE-GRILLOIR N° 3

en acier émaillé, toutes teintes

3 brûleurs sur le dessus

1 brûleur grilloir

1 brûleur rôtissoire

1 brûleur taque chauffante (n° 3 A)

four : hauteur	235
largeur	320
profondeur	300



CUISINIÈRES UNICA

en acier émaillé, toutes teintes

3 brûleurs sur le dessus

n° 653 — à 2 fours

n° 651 — à 1 four et 1 armoire chauffante

n° 650 — à 1 four

four rôtissoire	hauteur	235
653-651-650	largeur	320
	profondeur	475
four grilloir	hauteur	145
653	largeur	320
	profondeur	475



LES FONDERIES FRANCO-BELGES

société anonyme capital 8.000.000 MERVILLE (NORD)

FONDERIES FRANCO-BELGES
BUREAU COMMERCIAL
49, Rue des Petits-Ponts
BRUXELLES (Seine)
Téléphone 41 BRUXELLES