



APPAREILS
DE CONFORT
DOMESTIQUE

21

 **ALS·THOM** 

CATALOGUE PM. 21

SEPTEMBRE 1937

APPAREILS ÉLECTRIQUES POUR LE CONFORT DOMESTIQUE

CATALOGUE P. M. 21 SEPTEMBRE 1937

ASPIRATEUR A MAIN	page 21
ASPIRATEUR " DUPLEX "	— 20
ASPIRATEUR " THOMSON 36 "	— 19
BOUILLOTTES 1/2 - 1 - 2 litres	— 10
BROSSE ÉLECTRIQUE	— 21
CAFETIÈRE EXPRESS	— 14
CHAUFFE-LIT ou chaufferette de voiture	— 11
CHAUFFE-PIEDS	— 11
CHAUFFE-PLATS	— 13
CHEMINÉES LUMINEUSES	— 17
CONNECTEURS	— 27-28
FERS A REPASSER d'atelier	— 9
FERS A REPASSER automatiques	— 8
FERS A REPASSER de ménage	— 7
GRILLE-PAIN	— 13
PRISES DE COURANT (Extrait Cat. P M. 03)	— 29
RACCORDS	— 27-28
RADIATEURS obscurs (Extrait Cat. P M. 71)	— 18
RADIATEURS paraboliques	— 15
RADIATEURS " AÉRODYNE " (Nouveauté)	— 16
RÉCHAUDS de table lumineux	— 12
RÉCHAUDS de table obscurs	— 12
SÈCHE-CHEVEUX	— 26
TISSUS CHAUFFANTS ou Thermoplasmes	— 11
VENTILATEUR A ENCASTRER	— 25
VENTILATEUR ARTICULÉ	— 22
VENTILATEUR FIXE	— 22
VENTILATEURS OSCILLANTS	— 23
VENTILATEUR SUR PIED, dit " Ventilator "	— 24

21

Ce Catalogue annule tous les précédents.

CONSULTEZ LE RÉPERTOIRE DES FABRICATIONS PETIT MATÉRIEL
(DERNIÈRE PAGE INTÉRIEURE DE LA COUVERTURE)

SOCIÉTÉ GÉNÉRALE
DE CONSTRUCTIONS
ÉLECTRIQUES & MÉCANIQUES
(ALS-THOM)

Adresse Télégr.
Alsthom Paris 75

38, AVENUE KLÉBER — PARIS (16^e)
R. C. S. 235-930 B

Téléphone :
Passy 00-90
et Inter 40



CONDITIONS GÉNÉRALES DE VENTE (1)
 DU SYNDICAT DU CHAUFFAGE ÉLECTRIQUE
 ET DES APPAREILS ÉLECTRO-DOMESTIQUES
 54 Avenue Marceau - PARIS

I. — L'acceptation de nos offres implique celle des conditions générales énoncées ci-dessous et de nos conditions particulières, nonobstant toutes clauses contraires acceptées par nous.

II. — **Tarifs** — L'envoi de nos tarifs ne constitue pas offre, **les prix peuvent être modifiés sans avis préalable**. Nos marchandises sont livrées à la condition expresse qu'elles ne peuvent être vendues à la consommation qu'aux prix de notre tarif.

III. — **Acceptation des commandes**. — Nous ne sommes liés par les engagements de nos représentants ou employés que sous réserve d'une acceptation régulière de notre part. Cette acceptation peut être faite soit par confirmation, soit par expédition des marchandises.

21

IV. — **Expéditions**. — Nos marchandises sont expédiées par P. V., port dû, départ Usine ou Dépôt, toutes gares de la France continentale.

Les marchandises voyagent toujours aux risques et périls du destinataire, même si le prix de vente comprend le coût du transport. En cas de retard, d'avaries ou de perte totale ou partielle, il appartient donc au destinataire d'exercer lui-même tous recours utiles sans que jamais notre responsabilité puisse être mise en jeu. Nos délais ne sont donnés qu'à titre purement indicatif. Aucune indemnité pour retard ne peut nous être réclamée.

V. — **Réclamations, retours**. — Aucune réclamation ne sera admise si elle nous parvient postérieurement à un délai de huit jours suivant la délivrance des marchandises au destinataire. Aucun retour ne sera accepté sans notre accord préalable.

VI. — **Paiements**. — Toute première affaire se traite au comptant ou contre remboursement. Sous réserve des références d'usage ou de l'ouverture d'un compte dans nos livres, nos marchandises sont payables à trente jours fin de mois de la date de la facture, sans escompte. Nous nous réservons formellement la possibilité de tirer traite sur nos clients et de leur en demander l'acceptation.

Au cas de paiement fractionné, le non-paiement d'une échéance entraîne, de plein droit, l'exigibilité immédiate du solde de la commande.

VII. — **Garantie**. — Nos appareils sont garantis contre tout défaut de matière ou vice de construction pendant un délai d'une année à dater de la facturation et sous la condition expresse qu'ils n'aient fait l'objet d'aucun usage anormal.

Cette garantie est limitée au remplacement gratuit de la pièce reconnue défectueuse.

La garantie de la pièce de remplacement expire en même temps que celle de la pièce remplacée.

VII. — **Clause compromissoire**. — Les litiges susceptibles de se produire à l'occasion des ventes faites en application des conditions syndicales énumérées ci-dessus seront soumis à l'arbitrage de la Chambre intersyndicale de Conciliation et d'Arbitrage des Industries Electriques, avenue Marceau, 54, Paris, qui statuera, en qualité d'arbitre amiable compositeur et en dernier ressort, conformément à son règlement de procédure auquel les parties déclarent expressément se référer, et ceci malgré toutes clauses d'attribution de juridiction différentes pouvant figurer sur les papiers de commerce des parties contractantes. Il est précisé que l'établissement de nos traites n'appelle aucune dérogation à la clause ci-dessus.

CONDITIONS PARTICULIÈRES DE VENTE

Toute commande, d'un montant total net de **1 000 francs** au minimum, est expédiée franco de port, par le moyen le plus économique, en gare française.

L'emballage, non facturé, reste notre propriété et doit être retourné par nos clients, chaque fois que notre Bordereau d'expédition en porte la mention. Cet envoi doit être fait en gare de LESQUIN (Nord) au tarif réduit « Retour d'emballage » aux conditions et dans le délai prescrits pour l'utilisation de ce mode de transport.

Toutes les autres commandes inférieures à **1 000 francs** sont expédiées port et emballage dûs, départ Usine ou Dépôt.

(1) Arrêtées par le Syndicat du Chauffage Électrique et des Appareils Électro-Domestiques le 19-12-1935.



APPAREILS POUR LE CONFORT DOMESTIQUE

I. — TENSIONS DE CONSTRUCTION

Les corps de chauffe ou les moteurs des appareils électro-domestiques sont normalement construits pour les tensions-types ci-dessous :

Tensions :	110/115	120/125	220/230 V
N^{os}	1	2	4

Pour obtenir un fonctionnement correct et une durée normale des appareils, il est indispensable de les alimenter sous une tension réelle ne différant pas de plus de 5 pour 100 de leur tension nominale, toujours inscrite sur la plaque signalétique. 2

Un appareil est complètement défini par son numéro de catalogue suivi du numéro de la tension qui doit l'alimenter.

Par exemple, F 638.2 désigne le fer à repasser automatique destiné à fonctionner entre 120 et 125 volts (à 5 pour 100 près).

Tous les appareils chauffants, à l'exception des FERS AUTOMATIQUES et des RADIATEURS " AÉRODYNE " et la plupart des appareils à moteur fonctionnent indifféremment sur courant continu ou alternatif. Les exceptions sont explicitement mentionnées au catalogue.

II. — BRANCHEMENT

Tous les appareils électro-domestiques sont mobiles et se branchent par l'intermédiaire d'un raccord souple.

Ce raccord peut être inséparable de l'appareil (sauf démontage) qui est alors explicitement catalogué " avec raccord ".

Ou bien il peut être amovible, et l'appareil est alors muni d'un organe de connexion appelé " connecteur mâle ".

Dans ce dernier cas, il faut commander séparément le raccord, souvent appelé improprement " cordon ", lequel raccord comporte une fiche de prise de courant, le cordon ou conducteur souple et un connecteur femelle.

Au bas de chaque page, figurent les raccords les plus convenables pour les appareils catalogués.

Tous les raccords, ainsi que leurs pièces constitutives, sont de nouveau catalogués pages 27 et 28 à titre de pièces de rechange courantes.

III. — PROTECTION CONTRE LES PARASITES

Tous nos appareils sont garantis n'apporter aucun trouble aux réceptions radio-phoniques. Ils sont munis de l'indication légale A. P. (antiparasite).



IV. — RENSEIGNEMENTS A FOURNIR A LA COMMANDE

Pour obtenir une livraison rapide et correcte, il est recommandé de :

1^o Désigner les appareils par leur dénomination figurant dans le catalogue, sans oublier le numéro.

2^o Préciser la tension et la nature du courant du réseau (continu, monophasé, diphasé, triphasé avec ou sans neutre).

3^o Quand il y a lieu (généralement pour les appareils chauffants d'une puissance supérieure à 1 kilowatt) spécifier le nombre de fils devant alimenter l'appareil et la tension de construction des corps de chauffe.

4^o Si le raccord n'est pas toujours livré avec l'appareil, mentionner le type de raccord choisi au bas de chaque page, ou pages 27 et 28.

21

FERS A REPASSER THOMSON DE MÉNAGE

Les plus fréquemment employés pour tous les usages ; caractérisés par leur poids (2 kg environ) suffisant pour tous les travaux courants. Véritables fers " de ménage " tous exécutés **entièrement chromés sur nickel**, finement polis.



FER LUXE

Appareil d'une présentation et d'une qualité inégalées. Connecteur à broches de 6 mm muni d'une gaine, repose-pouce.

REPOSE-FER POUR FER LUXE

Cet accessoire s'adapte instantanément au FER LUXE et permet son repos sur la table, sans risque de brûler. (Voir figure.)



FER SUPER-LUXE

La plus belle fabrication, pièces choisies, large repose-fer, poignée matière moulée. Dispositif breveté pour le repassage facile sous les boutons. Connecteur à broches de 6 mm avec gaine. Large repose-pouce.

PLATEAU POSE-FER

Convient à tous les fers, même non électriques... évite de brûler la table ou la nappe à repasser.

Indispensable avec tous les fers non munis d'un repose-fer. Commode avec les autres.



21

Tensions :	110/115	120/125	220/230 V
N^{os}	1	2	4

En passant commande, spécifier la tension exacte indiquée en V ou par son N°.

Spécifier à part (s'il y a lieu) le type de raccord : voir ci-dessous et pages 27-28.

Caractéristiques			DÉSIGNATION	N°	PRIX sans raccord
Poids kg	Puissance W	Poids de 10 pièces emballées kg			
2,000	300	24,500	FER LUXE	F 425	
2,000	400	24,500	FER LUXE SURPUISSANT	F 435	
0,050			Supplément pour REPOSE-FER	F 400	
2,000	300	25	FER SUPER-LUXE	F 528	
2,000	400	25	FER SUPER-LUXE SURPUISSANT	F 538	
0,290		3,600	PLATEAU POSE-FER	F 201	

RACCORDS CONVENANT AUX FERS MÉNAGE

Le TORSADÉ NORMAL 5 A	X 101
Le ROND NORMAL 5 A	X 102
Le PROFESSIONNEL 5 A	X 103
Le SÉCURITÉ	X 106

(Voir description complète des raccords et accessoires p. 27-28)



FERS THOMSON AUTOMATIQUES RÉGLABLES

POUR COURANT ALTERNATIF SEULEMENT

21



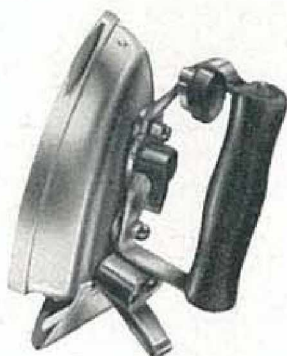
Position de travail

Un fer véritablement automatique doit permettre de repasser indéfiniment, à n'importe quelle vitesse de travail, avec ou sans interruption, un tissu donné, à température rigoureusement constante.

Il doit donc couper et rétablir automatiquement le courant; par ce moyen, maintenir une température constante de la semelle; être réglable dans une très large mesure pour convenir à tous les travaux.

Alors seulement, il est satisfaisant et économique.

Le fer automatique **THOMSON** est le plus précis et le plus sûr des appareils de ce type.



Position de repos

DESCRIPTION DU FER AUTOMATIQUE

A réglage continu de la température de 150 à 250° C. Graduation en température et en genre de travail (soie, laine, coton, fil). Réglage de précision par large index très maniable.

Large repose-pouce, large repose-fer, connecteur à broches de 6 mm avec gaine. Dispositif breveté pour le repassage facile sous les boutons.

Exécution : entièrement chromé sur nickel.

Se fait en modèle normal pour tous travaux courants et modèle lourd, recommandé pour travail intensif.

Tensions :	110/115	120/125	220/230 V
N^{os}	1	2	4

Spécifier à la commande la tension exacte désignée en V ou par son N°.

Spécifier à part (s'il y a lieu) le type du raccord : voir ci-dessous et pages 27-28).

Caractéristiques			DÉSIGNATION	N°	PRIX sans raccord
Poids unitaire net kg	Puissance W	Poids de 10 pièces emballées kg			
2,000	500	24,500	FER AUTOMATIQUE NORMAL.....	F 628	
3,000	500	35	FER AUTOMATIQUE LOURD.....	F 638	
RACCORDS CONVENANT AUX FERS AUTOMATIQUES					
Le TORSADÉ NORMAL 5 A.....				X 101	
Le ROND NORMAL 5 A.....				X 102	
Le PROFESSIONNEL 5 A.....				X 103	
Le SÉCURITÉ.....				X 106	

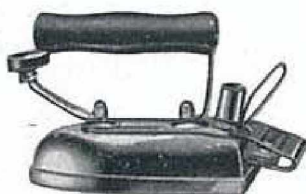
(Voir description complète des raccords et accessoires p. 27-28)

FERS THOMSON D'ATELIER

Les fers à repasser catalogués dans cette page sont caractérisés par leur poids plus élevé et leur plus grande puissance.

Le fer de 3 kilogs est tout spécialement recommandé pour le gros repassage domestique ou professionnel (blanchisserie).

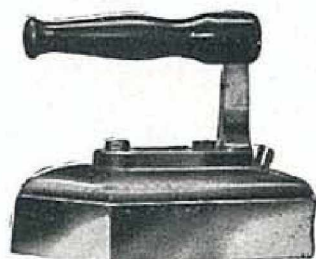
Les fers de 8 kilogs (tailleurs) conviennent pour la confection.



FER DE 3 KILOGS

Modèle extra-robuste de présentation luxueuse, entièrement chromé sur nickel et poli. Large repose-fer, dispositif breveté pour le repassage facile sous les boutons, connecteur à broches de 6 mm, avec gaine. Large repose-pouce.

21



FERS DE 8 KILOGS dits TAILLEUR

Modèles lourds et puissants, conviennent à tous travaux, exécution nickelée, poignée ouverte très forte, connecteur à broches de 6 mm, avec gaine. Corps de chauffe enrobé indestructible.

Tensions :	110/115	120/125	220/230 V
N°s	1	2	4

Spécifier à la commande la tension exacte désignée en V ou par son N°.

Spécifier à part (s'il y a lieu) le type du raccord : voir ci-dessous et pages 27-28.

Caractéristiques			DÉSIGNATION	N°	PRIX sans raccord
Poids unitaire net kg	Puissance W	Poids de 5 pièces emballées kg			
3	500	19	FER D'ATELIER DE 3 kg.....	F 748	
8	600	50	FER DE TAILLEUR.....	F 255	
8	750	50	FER DE TAILLEUR SURPUISSANT.....	F 265	
RACCORDS CONVENANT AUX FERS D'ATELIER					
Le TORSADÉ NORMAL 5 A.....				X 101	
Le ROND NORMAL 5 A.....				X 102	
Le PROFESSIONNEL 5 A.....				X 103	
Le SÉCURITÉ.....				X 106	
RACCORD CONVENANT AUX FERS DE TAILLEUR					
Le PROFESSIONNEL 10 A.....				X 105	
(Voir description complète des raccords et accessoires p. 27-28)					



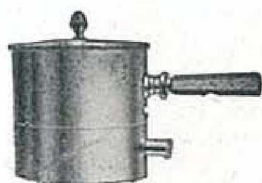
BOUILLOTTES THOMSON

Appareils universellement employés partout où l'on peut avoir besoin, à tout moment, d'une petite quantité d'eau, chaude ou bouillante, ou d'une boisson chaude.

Exécution très soignée : cuve nickelée et polie, intérieur étamé, petit bec verseur très efficace, poignée et bouton de couvercle matière moulée noire, pieds isolants.

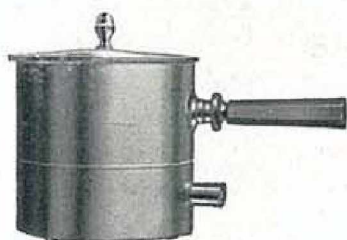
Connecteur à broches de 6 mm, avec gaine.

21



BOUILLOTTE 0,5 LITRE

Petite capacité, donc faible encombrement, convient pour la chambre et le voyage.



BOUILLOTTE 1 LITRE

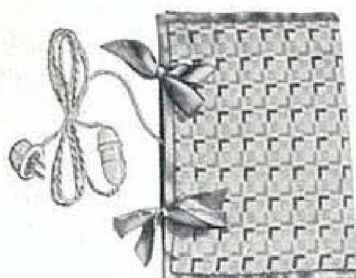
Capacité courante, convient à tous les usages domestiques.

Tensions :	110/115	120/125	220/230 V
N^{os}	1	2	4

En passant commande, spécifier la tension exacte désignée en V ou par son N°. Spécifier à part (s'il y a lieu) le type du raccord : voir ci-dessous et pages 27-28.

Caractéristiques			DÉSIGNATION	N°	PRIX sans raccord
Poids unitaire net kg	Puissance W	Poids de 10 pièces emballées kg			
0,600	300	11	BOUILLOTTE 1/2 LITRE	L 228	
0,900	500	15	BOUILLOTTE 1 LITRE	L 248	
RACCORDS CONVENANT AUX BOUILLOTTES					
Le TORSADÉ NORMAL 5 A				X 101	
Le ROND NORMAL 5 A				X 102	
(Voir description complète des raccords et accessoires p. 27-28)					





TISSUS CHAUFFANTS
dits " THERMOPLASMES "

Imperméables et pouvant servir à tous usages, ces tissus sont souverains pour combattre toutes douleurs.

Exécution : en housse décorée, coloris variés, sauf T 288 exécuté en housse blanche brochée.

Tous les tissus chauffants sont livrés avec raccord.



CHAUFFE-LIT
ou **CHAUFFERETTE DE VOITURE**

Appareil à récupération : se charge pendant vingt à trente minutes, et reste chaud ensuite pendant quatre à huit heures selon l'emploi.

Recommandé pour le lit et pour la voiture.

Exécution : tout nickelé et poli.

Petit connecteur à broches de 4 mm, écartement 12,5 mm.

21



CHAUFFE-PIEDS
ou **CHAUFFERETTE D'APPARTEMENT**

Pour une dépense horaire insignifiante procure le plus agréable confort.

Surface d'appui utile : 270 x 185 mm.

Exécution : émail noir au four.

Petit connecteur à broches de 4 mm, écartement 12,5 mm.

Tensions :	110/115	120/125	220/230 V
N^{os}	1	2	4

*Le tissu T 238 ne se fait qu'en tensions 1 et 2 (110 à 125 V).

En passant commande, spécifier la tension exacte indiquée en V ou par son N°. Pour les chauffe-lit et chauffe-pieds, spécifier à part (s'il y a lieu) le type de raccord : voir ci-dessous et pages 27-28.

Caractéristiques			DÉSIGNATION	N°	PRIX avec raccord
Poids unitaire net kg	Puissance W	Poids de 10 pièces emballées kg			
0,250	18	4	TISSU RÉCLAME 240 x 300 mm.....	T 215	
0,260	20	4,2	TISSU LUXE 300 x 300 mm.....	T 218	
0,280	40	4,5	TISSU RÉGLABLE 3 allures.....	T 238*	
0,340	20	5	TISSU AUTOMATIQUE (thermostat)...	T 278	
0,360	40	5,2	TISSU GRAND LUXE, 3 allures et thermostat.....	T 288	
5	300	55	CHAUFFE-LIT luxe.....	T 431	
6	300	65	CHAUFFE-LIT voyage, 2 tensions.....	T 433	
0,030		0,400	SAC finette blanche pour le lit.....	T 475	
0,105		1,200	MANCHON moquette pour la voiture..	T 476	
			CHAUFFE-PIEDS 110-125 V.....	T 454.1	
1,400	50	15	CHAUFFE-PIEDS 190-230 V.....	T 454.4	

RACCORDS CONVENANT AUX CHAUFFE-LIT ET CHAUFFE-PIEDS

Le TORSADÉ 5 A	X 612
Le ROND 5 A	X 622

(Voir description complète des raccords et accessoires p. 27-28)



PETITS RÉCHAUDS THOMSON DE TABLE

Ces appareils fonctionnent partout où il existe une prise de courant et permettent des réchauffages, la préparation de liquides chauds ou bouillants, et la petite cuisine.

RÉCHAUDS DE TABLE OBSCURS

Plaque chauffante en fonte dressée de 150 mm de diamètre parfaitement isolée par pieds hauts garnis de matière moulée. D'un emploi universel, se recommande par sa robustesse.

Exécution, deux modèles :

SÉRIE, plaque chauffante brunie, corps et pieds émaillés noirs au four.

LUXE, plaque chauffante brunie, corps et pieds tout nickelés et polis.

Petits connecteurs à broches de 4 mm, écartement de 12,5 mm.

21



RÉCHAUDS DE TABLE LUMINEUX

Corps de chauffe à feu visible permettant une mise en service quasi instantanée et la meilleure utilisation de tous ustensiles culinaires.

Exécution, deux modèles :

SÉRIE entièrement émaillé noir au four.

LUXE entièrement nickelé et poli.

Petits connecteurs comme ci-dessus.



Tensions :	110/115	120/125	220/230 V
N ^{os}	1	2	4

Spécifier à la commande la tension exacte désignée en V ou par son N^o.

Spécifier à part (s'il y a lieu) le type du raccord : voir ci-dessous et pages 27-28.

Caractéristiques			DÉSIGNATION	N ^o	PRIX sans raccord
Poids unitaire net kg	Puissance W	Poids de 10 pièces emballées kg			
2,200	600	27	RÉCHAUD obscur SÉRIE	G 265	
2,200	600	27	RÉCHAUD obscur LUXE.....	G 268	
1,200	600	17	RÉCHAUD lumineux SÉRIE.....	G 765	
1,200	600	17	RÉCHAUD lumineux LUXE.....	G 768	
RACCORDS CONVENANT AUX PETITS RÉCHAUDS					
Le TORSADÉ 5 A				X 612	
Le ROND 5 A				X 622	
(Voir description complète des raccords et accessoires p. 27-28)					

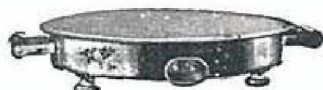


CHAUFFE-PLAT ET GRILLE-PAIN THOMSON

Ces appareils sont le complément indispensable d'un service soigné. Ils peuvent fonctionner partout, et en particulier sur la table même, dans la salle à manger.

CHAUFFE-PLAT A ACCUMULATION

Se charge 10 minutes environ sur une prise de courant et reste chaud sans rester branché pendant 30 minutes environ.



Exécution : genre orfèvrerie, dessus et corps nickelés et polis, pieds isolants. Diamètre utile 180 mm.

Petit connecteur à broches de 4 mm, écartement 12,5 mm.

21

GRILLE-PAIN

Cet appareil permet seul la préparation correcte, facile, rapide, sur la table même, des rôties dont l'emploi est si répandu pour les goûters, thés ou régimes. Il grille indifféremment les tranches de pain spécial ou le pain ordinaire qui doit être un peu rassis. Il est surmonté d'un plateau permettant de maintenir chaudes les rôties préparées.



Exécution : genre orfèvrerie, entièrement nickelé et poli.

Petit connecteur à broches de 4 mm, écartement 12,5 mm.

Tensions :	110/115	120/125	220/230 V
Nos	1	2	4

Spécifier à la commande la tension exacte indiquée en V ou par son N°.

Spécifier à part (s'il y a lieu) le type de raccord : voir ci-dessous et pages 27-28.

Caractéristiques			DÉSIGNATION	N°	PRIX sans raccord
Poids unitaire net kg	Puissance W	Poids de 10 pièces emballées kg			
3	300	36	CHAUFFE-PLAT de table à accumulation	G 218	
0,990	550	15	GRILLE-PAIN de table	G 417	
RACCORDS CONVENANT AU CHAUFFE-PLAT ET AU GRILLE-PAIN					
Le TORSADÉ 5 A				X 612	
Le ROND 5 A				X 622	
(Voir description complète des raccords et accessoires p. 27-28)					



CAFETIÈRE EXPRESS



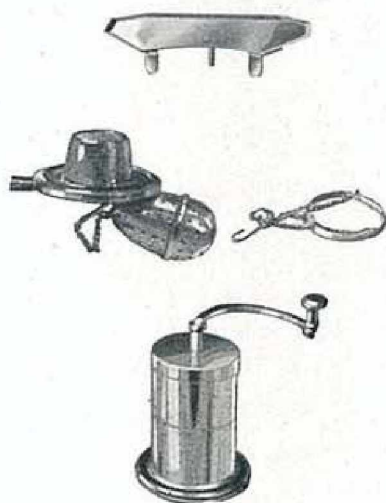
Cet appareil permet de préparer chez soi le meilleur café express. Capacité : 0,300 litre pour 2 ou 3 tasses.

Il réunit tous les perfectionnements connus pour ce genre d'article et est notamment d'une grande simplicité d'emploi.

Exécution : orfèvrerie, entièrement nickelée et polie, connecteur à broches de 6 mm, avec gaine, pieds isolants, bouton de manœuvre ébène.

ACCESSOIRES

21



Une gamme très complète d'accessoires étudiés pour la cafetière-express permet de l'employer à quantité d'autres usages domestiques :

les tasses et soucoupes sont harmonisées avec la forme et le style de l'appareil.

la tablette-support de tasses s'accroche au corps du percolateur, et reçoit 2 tasses dans lesquelles le déversoir verse directement le café;

le couvercle à thé et à œufs permet de préparer le thé ou de faire cuire un ou deux œufs "à la coque".

le moulin à café permet de moulin dans le filtre du percolateur directement la quantité de café exactement dosée;

les accessoires pour inhalations rendent l'hiver les plus grands services.

Tensions :	110/115	120/125	220/230 V
N^{os}	1	2	4

Spécifier à la commande la tension exacte désignée en V ou par son N°.

Spécifier à part (s'il y a lieu) le type de raccord : voir ci-dessous et pages 27-28.

Caractéristiques			DÉSIGNATION	N°	PRIX sans raccord
Poids unitaire net kg	Puissance W	Poids d'une pièce emballée kg			
0,800	300	1,000	CAFETIÈRE EXPRESS	L 558	
0,050		0,075	COUVERCLE à thé et à œuf	L 552	
0,070		0,085	TABLETTE-SUPPORT pour 2 tasses	L 553	
0,080		0,100	TASSE porcelaine	L 454	
0,050		0,070	SOUCOUPE porcelaine	L 455	
0,270		0,500	MOULIN A CAFÉ doseur	L 551	
0,140		0,300	JEU D'ACCESSOIRES pour inhalations...	L 560	

RACCORDS CONVENANT A LA CAFETIÈRE EXPRESS

Le TORSADÉ NORMAL 5 A	X 101
Le ROND NORMAL 5 A	X 102

(Voir description complète des raccords et accessoires p. 27-28)

RADIATEURS PARABOLIQUES THOMSON

Véritables "projecteurs de chaleur", les radiateurs paraboliques sont aptes à réchauffer instantanément, partout où il y a une prise de courant, un coin de pièce où une à quatre personnes se tiennent.

Ce sont d'irremplaçables appareils de chauffage d'appoint qui ont leur place partout.



RADIATEUR SÉRIE

Appareil parfaitement fini et très robuste, pied et fût métal décoré, émail au four, réflecteur orientable cuivre avec cadre rond nickelé, entièrement poli.

Toujours livré avec raccord

21

RADIATEUR DE GRANDE PUISSANCE

Ce parabolique a été créé pour suivre le développement du chauffage électrique qui demande des puissances de plus en plus grandes. Son corps de chauffe de grande puissance et sa large parabole permettent de l'employer pour le chauffage rapide des pièces de moyennes dimensions et le chauffage d'appoint instantané de tous locaux.

Pied décoré noir et or, grande parabole cuivre à cadre nickelé entièrement poli.

Toujours livré avec raccord.



Les prix et N^{os} de catalogue s'entendent pour l'appareil complet avec son corps de chauffe et le panier de protection dudit corps de chauffe, tels que figuré.

Tensions :	110/115	120/125	220/230 V
N^{os}	1	2	4

Spécifier à la commande la tension exacte indiquée en V ou par son N^o.

Caractéristiques			DÉSIGNATION	N ^o	PRIX avec raccord
Poids unitaire net kg	Puissance normale * W	Poids de 20 pièces emballées kg			
2	600	78	RADIATEUR SÉRIE.....	R 125	
2,3	800	85	RADIATEUR GRANDE PUISSANCE.....	R 138	

* Sur demande et au même prix, puissances inférieures : 600 - 450 - 300 watts.

NOUVEAUTÉ

RADIATEUR "AÉRODYNE" THOMSON

Ce nouvel appareil peut être qualifié d'universel.

Employé pour le chauffage, il permet un effet chauffant immédiat dans la zone de son souffle et une mise en température rapide et uniforme grâce au brassage de l'air qu'il provoque.

Un interrupteur permet de supprimer le chauffage et d'utiliser l'appareil comme ventilateur.

MODÈLES MONOPHASÉS 1 000 et 1 500 W

Munis du connecteur à broches de 6 mm.

*Le type 1 500 W monophasé ne se construit que pour la tension n° 4 (220/230 V).

MODÈLE TRIPHASÉ 1 500 W

Muni d'une boîte à bornes permettant éventuellement la mise de la masse à la terre.

Montage équilibré.

Exécution : belle tôle d'acier verni au four deux tons acajou clair et foncé, interrupteur commandant le chauffage. Ventilateur silencieux, antiparasite. Corps de chauffe : boudin de fil sur réfractaire, parfaitement protégé.

21



Tensions :	110/115	120/125	220/230 V
N^{os}	1	2	4

Spécifier à la commande la tension exacte désignée en V ou par son N°.

Spécifier à part (s'il y a lieu) le type de raccord choisi : voir ci-dessous et pages 27 et 28.

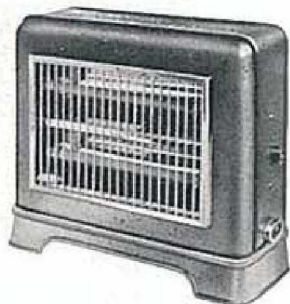
Caractéristiques			DÉSIGNATION	N°	PRIX sans raccord
Poids unitaire net kg	Puissance W	Poids de 5 pièces emballées kg			
	1000		RADIATEUR "AÉRODYNE" monophasé.	R 308	
	1500*		RADIATEUR "AÉRODYNE" monophasé.	R 318	
	1500		RADIATEUR "AÉRODYNE" triphasé	R 328	
RACCORDS CONVENANT AUX RADIATEURS MONOPHASÉS					
Le TORSADÉ NORMAL 5 A pour tension n° 4 (220/230 V)				X 101	
Le ROND NORMAL 5 A pour tension n° 4 (220/230 V)				X 102	
Le ROND NORMAL 10 A pour tensions 1 et 2 (110 à 125 V)				X 104	
Le SÉCURITÉ				X 106	
RACCORDS SPÉCIAUX POUR RADIATEUR TRIPHASÉ 1 500 W					
RACCORD TRIPHASÉ avec fiche 46308				X 107	
RACCORD TRIPHASÉ-SÉCURITÉ (dont 1 de terre) avec fiche 46408.				X 108	
(Voir description complète des raccords et accessoires p. 27-28)					



CHEMINÉES LUMINEUSES

Ces appareils possèdent, comme les radiateurs paraboliques, la propriété de projeter instantanément devant eux une zone de chaleur bienfaisante. De plus leur puissance les rend propres à assurer le chauffage de locaux de dimensions moyennes.

Ils apportent partout la joie et l'agrément du feu de bois.



MODÈLE MONOPHASÉ 1 000 W

Comprend deux corps de chauffe lumineux qu'un interrupteur permet d'employer ensemble ou séparément, d'où 2 allures de chauffage.

Connecteur normal à broches de 6 mm.

21



MODÈLE TRIPHASÉ 1 500 W

Comprend trois corps de chauffe lumineux qu'un commutateur permet d'employer ensemble ou séparément, d'où 3 allures de chauffage.

Montage équilibré.

Raccord trifilaire livré avec l'appareil.

Exécution : corps en très belle tôle d'acier vernie au four acajou foncé, garnitures nickelées et polie.

Corps de chauffe bobiné sur baguette réfractaire.

Réflecteurs polis.

Tensions :	110/115	120/125	220/230 V
N^{os}	1	2	4

Spécifier à la commande la tension exacte désignée en V ou par son N°.

Spécifier en outre (s'il y a lieu) le type du raccord : voir ci-dessous et pages 27-28.

Caractéristiques				DÉSIGNATION	N°	PRIX sans raccord
Poids unitaire net kg	Puissance maxima W	Nombre d'allures	Poids de 5 pièces emballées kg			
2,800	1000	2	19	CHEMINÉE 1 000 W monophasée	R 228	
4	1500	3	26	CHEMINÉE 1 500 W triphasée...	R 268	
RACCORDS CONVENANT A LA CHEMINÉE 1 000 W						
Le TORSADÉ NORMAL 5 A pour tension n° 4 (220/230 V)					X 101	
Le ROND NORMAL 5 A pour tension n° 4 (220/230 V)					X 102	
Le ROND NORMAL 10 A pour tensions 1 et 2 (110 à 125 V)					X 104	
Le SÉCURITÉ					X 106	
RACCORDS SPÉCIAUX POUR LA CHEMINÉE TRIPHASÉE 1 500 W						
RACCORD TRIPHASÉ avec fiche 46308					X 107	
RACCORD TRIPHASÉ-SÉCURITÉ (dont 1 de terre) avec fiche 46408.					X 108	
(Voir description complète des raccords et accessoires p. 27-28)						



EXTRAIT DU CATALOGUE PM.71
RADIATEURS OBSCURS "SIMPLEX"



21

Extrait de 71

Exécution : Vernis au four brun chaud inaltérable, flasques d'extrémité ton sur ton.
Schémas : Modèle 1000 W : un circuit 2 bornes (IC/2B). Autres modèles 3 circuits 4 bornes (T/4B), voir ci-dessous. (Une borne est dédoublée pour permettre le branchement en étoile, sous la tension N° 9. On voit donc 5 bornes dans la boîte.)

Branchement : Modèle 1000 W : sur monophasé (ou continu 2 fils).
 Modèles 2000, 3000, 4000 W : sur monophasé ou triphasé.

Réglages : Modèle 1000 W : une seule allure par l'interrupteur placé sur l'appareil.
 Modèles 2000, 3000, 4000 W : trois allures par 2 interrupteurs placés sur l'appareil.

Tensions : 110/115 - 120/125 - 190/200 - 220/230 et seulement au-dessus 380/400
 N°s 1 2 3 4 de 1000 W 9

Installation : Appareils portatifs ou muraux selon désignation.
 Pour les appareils portatifs, indiquer s'il faut livrer leur raccord (voir Cat.PM.71),

Puissance W	Poids kg	Longueur mm	DÉSIGNATION	N°	PRIX
1 000	11	532	RADIATEUR PORTATIF COURT 1000 W	R 371	
2 000	11	532	— — — 2000 W	R 372	
3 000	15	957	— — MOYEN 3000 W	R 373	
2 000	15	957	RADIATEUR MURAL MOYEN 2000 W	R 382	
3 000	19	1 377	— — LONG 3000 W	R 383	
4 000	19	1 377	— — LONG 4000 W	R 384	

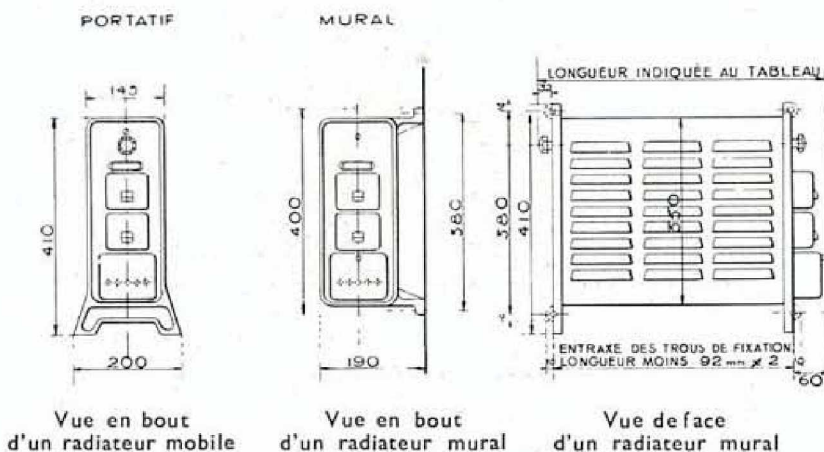


Schéma IC/2B

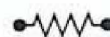
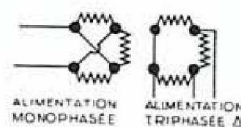


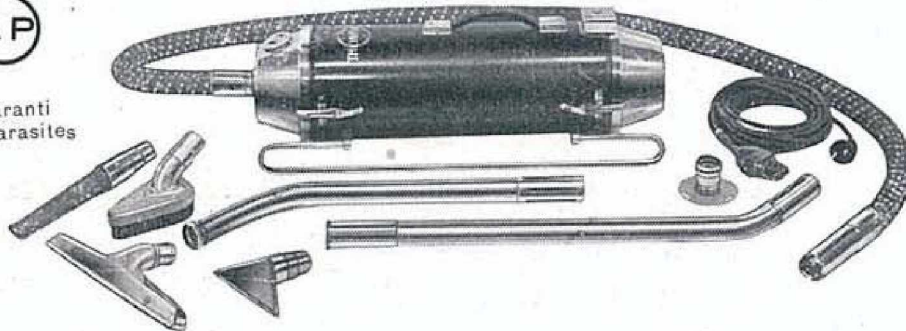
Schéma T/4B



ASPIRATEUR " THOMSON 36 "



Garanti antiparasites



Emplois : Appareil idéal pour tous travaux habituels de ménage.
Entretien des tapis, linos, meubles, tentures, etc.

Avantages : Aspiration réglable évitant l'usure des tapis.
Accessoires bien appropriés à toutes applications par aspiration ou soufflage.
Entretien très simple.
Moteur facilement accessible et très robuste.
Fonctionnement ultra silencieux.

Exécution : Grand luxe, corps verni au four, craquelé or sur fond rouge.
Patins et toutes parties métalliques soigneusement chromés sur nickel et polis.
Moteur universel fonctionnant sur tous courants.
Appareil fourni avec 10 accessoires (U 371 à U 380).
Instruction détaillée pour l'usage et l'entretien.
Mode d'emploi sonore sur disque souple, double face.
Livré en coffret-mallette pour le transport et le logement facile et rationnel de l'appareil et de tous ses accessoires.

Tensions :	110/115	120/125	220/230V
Nos	1	2	4

Spécifier à la commande la tension exacte indiquée en V ou par son N°.

Poids unitaire		Puissance W	DÉSIGNATION	N°	PRIX avec raccord
net avec accessoires kg	emballé kg				
13	15	250	ASPIRATEUR " THOMSON 36 " complet	U 368	
RECHANGES et SUPPLÉMENTS :					
			Raccord 6 m avec connecteur-interrupteur	U 371	
			Tuyau extra-souple renforcé	U 372	
			Tube rigide coudé, côté appareil	U 373	
			Tube rigide coudé, côté accessoires	U 374	
			Grande Ventouse avec brosse	U 375	
			Ventouse brosse triangulaire	U 376	
			Bec souple caoutchouc	U 377	
			Petite Ventouse métallique	U 378	
			Raccord de soufflage	U 379	
			Coffret-mallette	U 380	

			Prolongateur de raccord de 6 m	U 381	
			Tube rigide droit 0,60 m, faisant rallonge.	U 383	

21

ASPIRATEUR THOMSON " DUPLEX "



Garanti antiparasites



21

Emplois : entretien des grandes surfaces de tapis ou parquet pour grandes habitations, bureaux.

Accessoirement tous travaux de ménage.

Avantages : double action simultanée de brosse et aspiration.

Grand débit assurant la rapidité du travail.

Possibilité d'adjonction d'une brosse à lustrer pour l'entretien des parquets cirés.

Moteur très robuste, facilement accessible.

Appareil très facile à manier.

Exécution : luxe, corps aluminium poli, garnitures nickelées, sac filtrant décoré.

Poignée de manœuvre avec interrupteur.

Moteur universel fonctionnant sur tous courants.

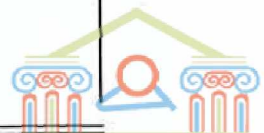
Appareil fourni avec raccord fixe de 6 m.

Brosse batteuse montée et 6 accessoires (U 481 à U 486) fournis avec l'appareil " complet ".

Tensions :	110/115	120/125	220/230 V
Nos	1	2	4

Spécifier à la commande la tension exacte désignée en V ou par son N°.

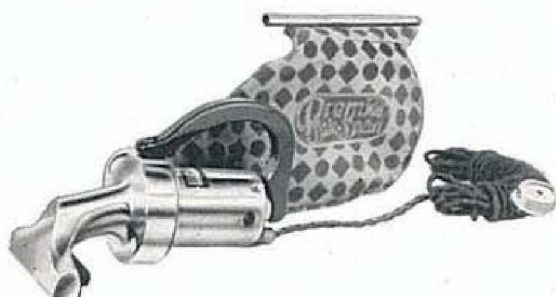
Poids unitaire		Puissance W	DÉSIGNATION	N°	PRIX avec raccord
net kg	emballé kg				
9,25	11	190	ASPIRATEUR " DUPLEX " complet	U 258	
			RECHANGES et SUPPLÉMENTS :		
			Tuyau souple	U 481	
			Tube rigide côté appareil	U 482	
			Tube rigide côté accessoires	U 483	
			Petite ventouse métallique	U 484	
			Ventouse-brosse ovale	U 485	
			Bec souple caoutchouc	U 486	
			BROSSE à lustrer avec ses accessoires	U 490	
			Prolongateur de raccord de 6 m	U 381	
6,25	8	190	ASPIRATEUR " DUPLEX " avec raccord et brosse batteuse, sans autre accessoire	U 228	



ASPIRATEUR THOMSON A MAIN " LA BROSSÉ ÉLECTRIQUE "



Garanti antiparasites



Emplois : tous travaux d'entretien se faisant habituellement à la brosse.

Nettoyage des tapis d'escaliers, autos, billards, meubles, tentures, habits.

Tous travaux de ménage dans les petites habitations.

Complément indiqué de l'Aspirateur DUPLEX dans tous grands immeubles.

21

Avantages : Action simultanée de brossage et aspiration.

Possibilité de fonctionnement comme souffleur.

Démontage et vidage du sac très faciles.

Appareil très léger et très commode à manier.

Prix très réduit par rapport aux services très nombreux que peut rendre cet appareil.

Exécution : luxe, corps aluminium poli, poignée noire, sac filtrant décoré.

Interrupteur sur l'appareil.

Moteur universel fonctionnant sur tous courants.

Appareil fourni avec raccord de 6 m sans accessoires.

Tensions	110/115	120/125	220/230 V
N^{os}	1	2	4

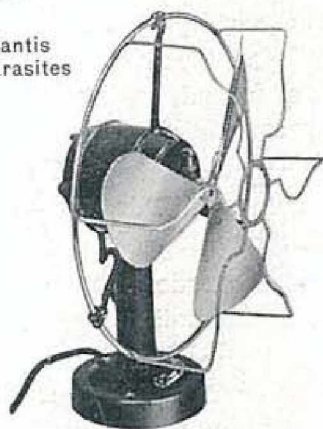
Spécifier à la commande la tension exacte indiquée en V ou par son N°.

Poids unitaire		Puissance W	DÉSIGNATION	N°	PRIX avec raccord
net kg	emballé kg				
1,8	2,3	120	BROSSE ÉLECTRIQUE	U 530	



VENTILATEURS THOMSON DE 250 mm

Garantis antiparasites



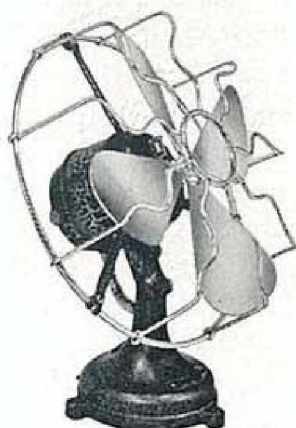
21

MODÈLES FIXES

Appareils destinés à être posés sur une table, modèles robustes et silencieux.

Exécution : luxe, craquelé or sur fond rouge.
Moteur à courant continu ou alternatif (l'indiquer à la commande).
Raccord fixe de 2 m.

MODÈLE ARTICULÉ



Appareil pouvant être disposé sur un support horizontal ou en applique sur un mur, ventilateur silencieux et puissant.

Exécution : luxe, craquelé or sur fond rouge.
Moteur universel fonctionnant sur tous courants.
Régulateur donnant l'arrêt et 2 vitesses.
Raccord fixe de 2 m.

Tensions :	110/115	120/125	220/230 V
N^{os}	1	2	4

Spécifier à la commande : la tension exacte indiquée en V ou par son N°, et pour les modèles fixes la nature du courant, continu ou alternatif, et dans ce dernier cas, la fréquence : 25 ou 50 p.s.

Poids unitaire		Puissance W	DÉSIGNATION	110 à 125 V		190 à 230 V	
net kg	em- ballé kg			N°	PRIX avec raccord	N°	PRIX avec raccord
2,5	5,4	35	VENTILATEUR FIXE, courant alternatif	V 628-1 ou 2		V 628-3 ou 4	
2,5	5,5	35	VENTILATEUR FIXE, courant continu	V 728-1 ou 2		V 728-3 ou 4	
2,9	5,7	35	VENTILATEUR ARTICULÉ universel	V 428-1 ou 2		V 428-3 ou 4	

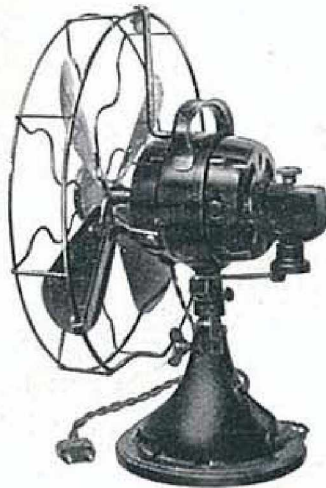


VENTILATEURS THOMSON
ARTICULÉS et OSCILLANTS de 300 et 400 mm

Modèles très puissants, parfaits pour grandes salles, magasins, pâtisseries, boucheries, charcuteries, poissonneries.



Garantis antiparasites



Appareils prévus pour installation sur support horizontal ou en applique sur un mur.

Fonctionnement très silencieux.

Dispositifs automatiques oscillant dans un angle de 90°.

Exécution : émail au four vert olive, pales laiton bronzé, verni et poli. Raccord fixe de 2,50 m.

Se font pour courant alternatif 42 à 50 p:s.

Le modèle 400 mm se fait aussi pour courant alternatif 25 p:s ou pour courant continu.

21

Caractéristiques	Type 300 mm	Type 400 mm
Vitesse de l'air, m:s.....	5 à 6	5 à 6
Volume déplacé, m ³ :m.....	25 à 30	40 à 45
Hauteur, mm.....	430	500

Tensions :	110/115	120/125	220/230 V
N^{os}	1	2	4

Spécifier à la commande la tension exacte indiquée en V ou par son N°, la forme du courant, continu ou alternatif, et dans ce dernier cas, la fréquence, 25 ou 50 p:s.

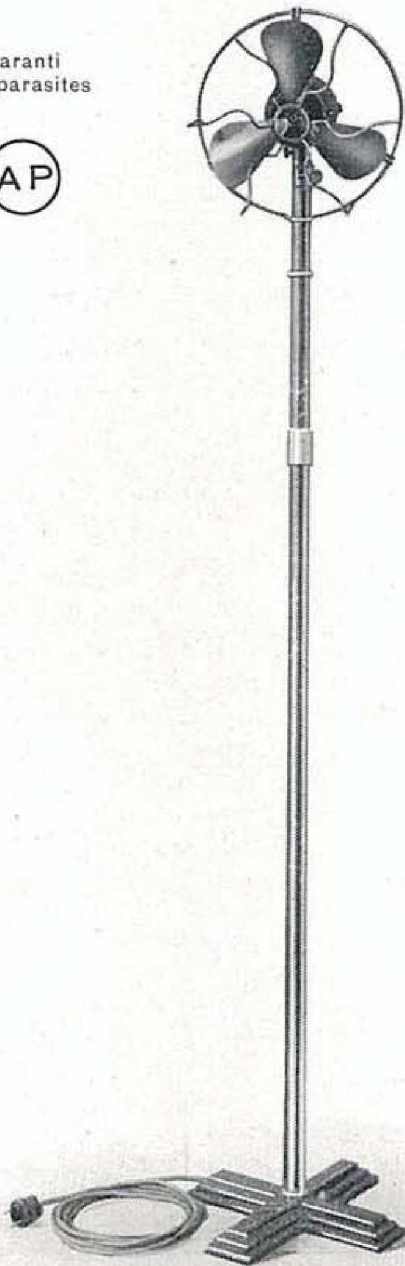
Poids unitaire		Puissance	DÉSIGNATION	N°	PRIX avec raccord
net	emballé				
kg	kg	W			
VENTILATEURS COURANT ALTERNATIF 42-50 p:s :					
8	11	70	300 mm avec interrupteur simple	V 432	
8	11	70	300 mm avec régulateur de vitesse	V 532	
10	13	75	400 mm avec interrupteur simple	V 442	
10	13	75	400 mm avec régulateur de vitesse	V 542	
VENTILATEURS COURANT CONTINU :					
10	13	75	400 mm avec régulateur de vitesse	V 540	

“ VENTILATOR THOMSON ” DE 250 mm

Garanti
anti parasites



21



Emplois : absolument général puisque l'appareil est prêt à fonctionner partout. Formule moderne du ventilateur, permettant de le placer là où il est le plus efficace. Convient tout spécialement pour bureaux, magasins, cafés, restaurants, halls, etc.

Avantages : Excellent ventilateur puissant et silencieux. Orientation dans tous les sens, inclinaison variable dans de très larges limites. Hauteur réglable de 1,25 à 1,86 m par pied télescopique, avec bague de blocage très efficace. Grande stabilité, interrupteur au pied.

Exécution : Présentation de luxe très décorative. Socle massif décor vieux bois craquelé or, pied, ventilateur, hélice et protecteur chromés sur nickel et finement poli. Hélice de 250 mm.

Moteur pour courant alternatif ou continu (l'indiquer).

Livré avec un raccord fixe de 3 m.

Tensions : 110/115 120/125 220/230 V
N^{os} 1 2 4

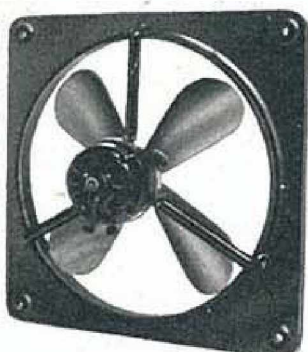
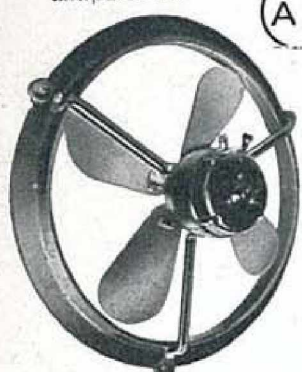
Spécifier à la commande la tension exacte indiquée en V ou par son N^o, la forme du courant, continu ou alternatif, et dans ce dernier cas, la fréquence, 25 ou 50 p/s.

Poids unitaire		Puissance	DÉSIGNATION	N ^o	PRIX avec raccord
net	emballé				
kg	kg	W			
9	13	35	VENTILATOR à courant alternatif	V 631	
9	13	35	VENTILATOR à courant continu	V 731	



VENTILATEURS THOMSON A ENCASTRER

Garanti antiparasites



Emplois : appareils destinés à l'assainissement, par ventilation, de tous locaux et en particulier cuisines, buanderies, lavabos, bureaux, et même petites salles de cafés ou restaurants, lieux de réunion, etc.

Assurent une évacuation continue des fumées, buées, odeurs.

Peuvent fonctionner en service continu ou intermittent.

Avantages : moteur très robuste, puissant et silencieux, très accessible pour graissage et vérification des balais. Peut fonctionner en soufflage ou en aspiration par retournement.

Exécution : corps et bâtis, peinture d'attente anti-rouille pour décor sur place. Hélice nickelée polie, 3 pales pour 250 mm, 4 pales pour 400 mm.

Moteur pour courant continu ou alternatif (l'indiquer) avec deux bornes pour le branchement à poste fixe (ne nécessite pas de "raccord").

Cadres en fonte, ronds ou carrés (voir figure ci-contre) à indiquer.

Tensions :	110/115	120/125	220/230 V
N^{os}	1	2	4

Spécifier à la commande la tension exacte indiquée en V ou par son N^o, la forme du courant, continu ou alternatif, et dans ce dernier cas, la fréquence, 25 ou 50 p.s. Préciser la forme du cadre (rond ou carré). Les fermetures automatiques sont à commander à part.

Poids unitaire		Puissance	DÉSIGNATION	N ^o	PRIX sans raccord
net	emballé				
kg	kg	W			
VENTILATEURS A ENCASTRER DE 250 mm					
4,9	7	35	Courant alternatif cadre carré.....	V 811	
4,5	6,6	35	Courant alternatif cadre rond.....	V 821	
4,9	7	35	Courant continu cadre carré.....	V 816	
4,5	6,6	35	Courant continu cadre rond.....	V 826	
			Fermeture automatique à persiennes.....	V 800	
VENTILATEURS A ENCASTRER DE 400 mm					
8,2	11	75	Courant alternatif cadre carré.....	V 153	
7,5	10,3	75	Courant alternatif cadre rond.....	V 142	
8,2	11	75	Courant continu cadre carré.....	V 150	
7,5	10,3	75	Courant continu cadre rond.....	V 140	
			Fermeture automatique à persiennes.....	V 400	

21

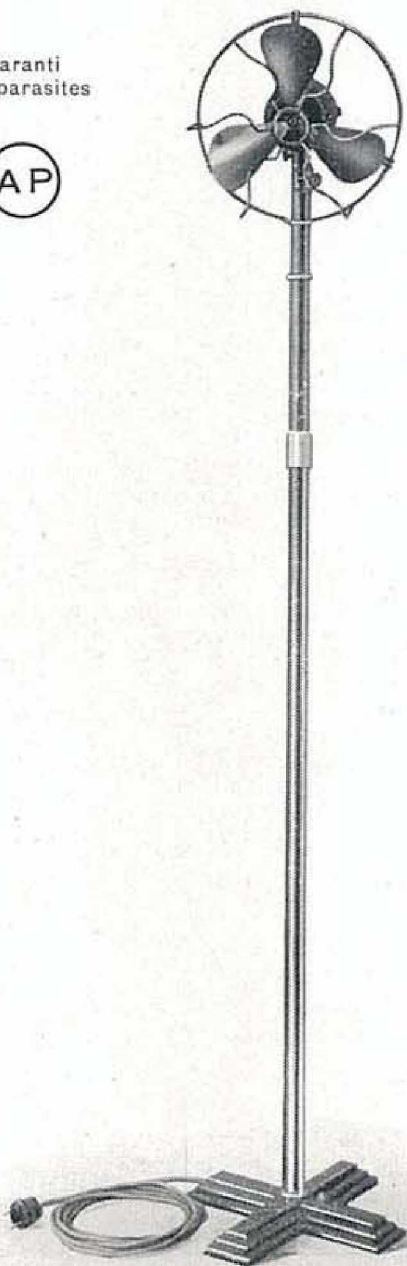


“ VENTILATOR THOMSON ” DE 250 mm

Garanti
anti parasites



21



Emplois : absolument général puisque l'appareil est prêt à fonctionner partout. Formule moderne du ventilateur, permettant de le placer là où il est le plus efficace. Convient tout spécialement pour bureaux, magasins, cafés, restaurants, halls, etc.

Avantages : Excellent ventilateur puissant et silencieux. Orientation dans tous les sens, inclinaison variable dans de très larges limites. Hauteur réglable de 1,25 à 1,86 m par pied télescopique, avec bague de blocage très efficace. Grande stabilité, interrupteur au pied.

Exécution : Présentation de luxe très décorative. Socle massif décor vieux bois craquelé or, pied, ventilateur, hélice et protecteur chromés sur nickel et finement poli. Hélice de 250 mm.

Moteur pour courant alternatif ou continu (l'indiquer).

Livré avec un raccord fixe de 3 m.

Tensions : 110/115 120/125 220/230 V
N^{os} 1 2 4

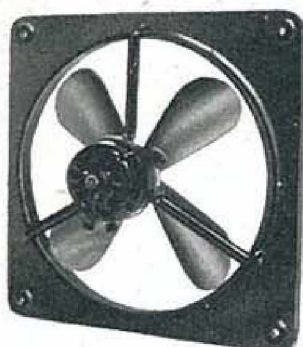
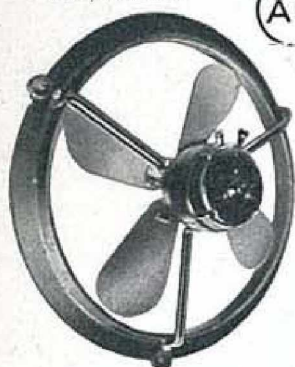
Spécifier à la commande la tension exacte indiquée en V ou par son N^o, la forme du courant, continu ou alternatif, et dans ce dernier cas, la fréquence, 25 ou 50 p/s.

Poids unitaire		Puissance	DÉSIGNATION	N ^o	PRIX avec raccord
net	emballé				
kg	kg	W			
9	13	35	VENTILATOR à courant alternatif	V 63I	
9	13	35	VENTILATOR à courant continu	V 73I	



VENTILATEURS THOMSON A ENCASTRER

Garanti antiparasites



Emplois : appareils destinés à l'assainissement, par ventilation, de tous locaux et en particulier cuisines, buanderies, lavabos, bureaux, et même petites salles de cafés ou restaurants, lieux de réunion, etc.

Assurent une évacuation continue des fumées, buées, odeurs.

Peuvent fonctionner en service continu ou intermittent.

Avantages : moteur très robuste, puissant et silencieux, très accessible pour graissage et vérification des balais. Peut fonctionner en soufflage ou en aspiration par retournement.

Exécution : corps et bâtis, peinture d'attente antirouille pour décor sur place. Hélice nickelée polie, 3 pales pour 250 mm, 4 pales pour 400 mm.

Moteur pour courant continu ou alternatif (l'indiquer) avec deux bornes pour le branchement à poste fixe (ne nécessite pas de "raccord").

Cadres en fonte, ronds ou carrés (voir figure ci-contre) à indiquer.

Tensions :	110/115	120/125	220/230 V
N^{os}	1	2	4

Spécifier à la commande la tension exacte indiquée en V ou par son N°, la forme du courant, continu ou alternatif, et dans ce dernier cas, la fréquence, 25 ou 50 p/s. Préciser la forme du cadre (rond ou carré). Les fermetures automatiques sont à commander à part.

Poids unitaire		Puissance W	DÉSIGNATION	N°	PRIX sans raccord
net kg	emballé kg				
VENTILATEURS A ENCASTRER DE 250 mm					
4,9	7	35	Courant alternatif cadre carré.....	V 811	
4,5	6,6	35	Courant alternatif cadre rond.....	V 821	
4,9	7	35	Courant continu cadre carré.....	V 816	
4,5	6,6	35	Courant continu cadre rond.....	V 826	
Fermeture automatique à persiennes.....				V 800	
VENTILATEURS A ENCASTRER DE 400 mm					
8,2	11	75	Courant alternatif cadre carré.....	V 153	
7,5	10,3	75	Courant alternatif cadre rond.....	V 142	
8,2	11	75	Courant continu cadre carré.....	V 150	
7,5	10,3	75	Courant continu cadre rond.....	V 140	
Fermeture automatique à persiennes.....				V 400	

21



SÈCHE-CHEVEUX THOMSON



Garanti antiparasites

21



Emplois : appareil pour travaux de coiffure particuliers et semi-professionnels.

Convient aussi bien au cabinet de toilette qu'au salon de coiffure.

Douche à air chaud pour rhumatismes, douleurs, etc.

Avantages : travail rapide grâce au grand débit d'air judicieusement chauffé.

Grande robustesse du moteur et du corps de chauffe.

Fonctionnement silencieux.

Appareil très maniable sans fatigue.

Exécution : grand luxe. Matière moulée chêne moucheté. Garnitures nickelées.

Moteur universel fonctionnant sur tous courants.

Raccord fixe de 2 m.

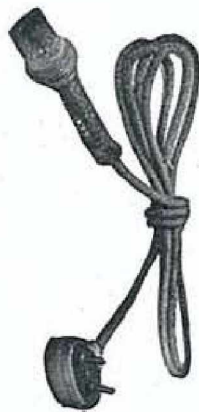
Tensions :	110/115	120/125	220/230 V
N^{os}	1	2	4

Spécifier à la commande la tension exacte indiquée en V ou par son N^o.

Poids unitaire		Puissance W	DÉSIGNATION	N ^o	PRIX avec raccord
net kg	emballé kg				
1,14	1,5	500	SÈCHE-CHEVEUX.....	U 121	

BRANCHEMENT DES APPAREILS DOMESTIQUES

Au bas de chaque page du catalogue figurent déjà les raccords les plus convenables pour le branchement des appareils catalogués. Nous réunissons ci-dessous l'ensemble de ce matériel, et les différents connecteurs employés.



**POUR APPAREILS MUNIS
DU PETIT CONNECTEUR A 2 BROCHES
DE 4 mm, ÉCARTEMENT 12,5 mm**

RACCORDS

RACCORD TORSADÉ 5 A, fiche de prise de courant 46700, cordon 2 conducteurs 10/10 torsadés, petit connecteur porcelaine X 302.

X 612

RACCORD ROND 5 A, fiche de prise de courant 46901, cordon 2 conducteurs 10/10 gaine ronde, petit connecteur matière moulée X 322.

X 622

CONNECTEURS SEULS

PETIT CONNECTEUR pour broches 4, écartement 12,5 mm, porcelaine.

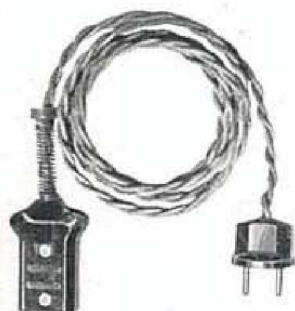
X 302

PETIT CONNECTEUR comme ci-dessus, incassable, matière moulée.

X 322



21



**POUR APPAREILS MUNIS
DU CONNECTEUR NORMAL A 2 BROCHES
DE 6 mm, ÉCARTEMENT 19 mm**

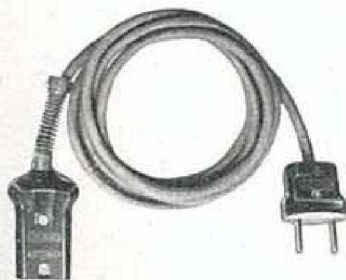
RACCORDS

RACCORD TORSADÉ NORMAL 5 A, fiche 46700, nouveau cordon extra-souple " noir et rouge ", 2 conducteurs torsadés 10/10, connecteur normal matière moulée X 423.

X 101

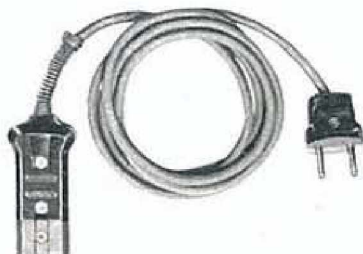
RACCORD ROND NORMAL 5 A, fiche 46901, nouveau cordon extra-souple " noir et rouge " 2 conducteurs 10/10 gaine ronde, connecteur matière moulée X 423.

X 102



**POUR APPAREILS MUNIS
DU CONNECTEUR NORMAL A 2 BROCHES
DE 6 mm, ÉCARTEMENT 19 mm**

RACCORDS (Suite)



RACCORD PROFESSIONNEL 5 A pour connecteur chaud (cas des fers à repasser assurant un dur service continu) comme le précédent, mais avec le connecteur réfractaire X 428.

X 103

RACCORD ROND NORMAL 10 A, fiche 46911 (broches de 5 mm) nouveau cordon extra-souple " noir et rouge ", 2 conducteurs 12/10 gaine ronde, connecteur X 423.

X 104

RACCORD PROFESSIONNEL 10 A, comme le précédent, mais avec le connecteur réfractaire X 428.

X 105

RACCORD SÉCURITÉ 10 A, permet la mise à la terre de la masse de l'appareil. Fiche tripolaire 10 A 46 308, cordon extra-souple " noir et rouge ", 3 conducteurs 12/10 gaine ronde, connecteur X 453

X 106

RACCORD TRIPHASÉ 10 A pour cheminées lumineuses et radiateurs "Aérodyn" triphasés sans terre. Fiche 46 308, cordon rond conducteurs avec extrémité étamée pour connexion sur bornes.

X 107

RACCORD TRIPHASÉ SÉCURITÉ 10 A pour cheminées lumineuses et radiateurs "Aérodyn" triphasés avec terre. Fiche 46 408, cordon rond façonné comme ci-dessus.

X 108

PROLONGATEUR de 2 mètres, convient à tous les raccords 5 A, cordon rond.

X 112

CONNECTEURS SEULS

CONNECTEUR NORMAL pour broches 6 mm, écartement 19 mm, très robuste, matière moulée.

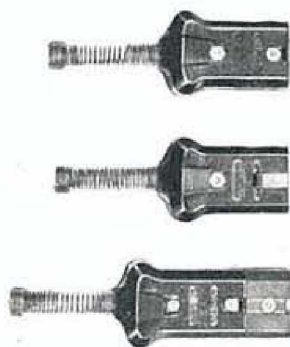
X 423

CONNECTEUR SÉCURITÉ, le même que ci-dessus avec le contact pour mise à la terre.

X 453

CONNECTEUR RÉFRACTAIRE pour appareils très chauds (cas des fers à repasser assurant un dur service continu) avec extrémité réfractaire.

X 428



21

EXTRAIT DU CATALOGUE PM.03

FICHES ET SOCLES DE PRISES DE COURANT

Les fiches dont les N^{os} sont en chiffres gras sont employés dans la confection des raccords ci-contre, et nous avons rappelé, à titre indicatif, certains autres modèles et tous les socles correspondants. Pour plus de renseignements voir le cat. PM.03.



Socle 46100.
Diamètre 50 mm.



Fiche 46700.



Socle à éclipse. Diamètre 60 mm.



Prises bipolaires 5 et 10 A
Matière Moulée. Diamètre 60 mm.
Fiche 46901 (5 A) ou 46911 (10 A).



DÉSIGNATION	N°
BIPOLAIRES 5 A/250 V — Porcelaine	
SOCLE	46 100
FICHE	46 705
SOCLES } à entrées de fil ...	46 420
A ECLIPSE } à entrée de tube.	46 430
BIPOLAIRES 5 A/250 V — Matière Moulée	
SOCLE } acajou foncé	46 800
FICHE }	46 900
FICHE modèle simplifié ...	46 700
SOCLE } gris Trianon	46 802
FICHE }	46 902
SOCLE } blanc ivoire	46 803
FICHE }	46 903
SOCLE } chêne moucheté	46 804
FICHE }	46 904
SOCLE } rouge brique	46 805
FICHE }	46 905
FICHE noire	46 901
BIPOLAIRES 10 A/250 V — Matière Moulée	
SOCLE } acajou foncé	46 810
FICHE }	46 910
SOCLE } gris Trianon	46 812
FICHE }	46 912
SOCLE } blanc ivoire	46 813
FICHE }	46 913
SOCLE } chêne moucheté	46 814
FICHE }	46 914
SOCLE } rouge brique	46 815
FICHE }	46 915
FICHE noire	46 911
TRIPOLAIRES 10 A/250 V—Matière Moulée	
SOCLE } acajou foncé	46 307
FICHE }	46 308
TÉTRAPOLAIRES 10 A/250 V	
Matière Moulée	
SOCLE } acajou foncé	46 407
FICHE }	46 408

21
Extrait
de
03

