

juin 37



CHAUFFAGE

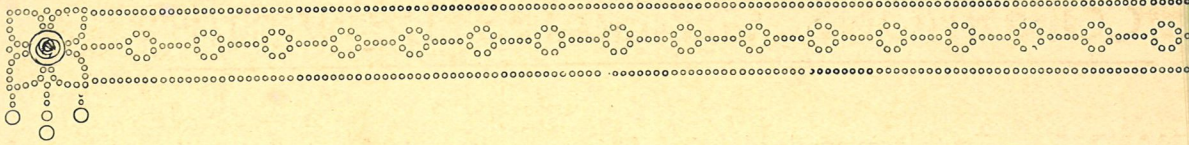
Etablissements

Louis BLANQUART

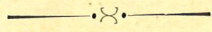
Téléphone : 54

MERVILLE (Nord)

1937



MANUFACTURE D'APPAREILS DE CHAUFFAGE



Établissements Louis BLANQUART

Place de la Gare

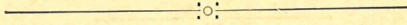
MERVILLE (Nord)

R. C. : Hazebrouck N° 9307
Compte Chèques Postaux : LILLE N° 380-96

Téléphone : 54
Adr. Tél. : Louis-Blanquart-Merville



LA REINE DES CUISINIÈRES



Ce Catalogue annule les précédents.

CONDITIONS GÉNÉRALES DE VENTE



COMMANDES. — Toute commande doit être faite en termes précis en indiquant les détails et n° du catalogue.

EXPÉDITION. — Sauf indication contraire, nos marchandises sont expédiées port dû, emballage d'usage gratuit, au mieux des intérêts de nos clients. Elles voyagent aux risques et périls du destinataire.

DÉLAI DE LIVRAISON. — Toutes les commandes sont reçues sans engagement de les livrer complètes et dans un délai déterminé. En cas de retard, l'expédition sera valablement faite si le destinataire n'a pas fixé un délai de livraison ou signifié annulation par lettre en temps voulu. En aucun cas, le retard ne pourra donner lieu à des dommages.

RESPONSABILITÉ DES COMPAGNIES. — Nous recommandons à nos clients de vérifier soigneusement et en présence d'un agent de la Compagnie, le nombre et l'état des colis, les Compagnies étant absolument responsables des marchandises qui leurs sont confiées.

RÉCLAMATIONS. — Toutes les réclamations concernant les expéditions faites conformément aux conditions précédentes, ne seront admises qu'autant que l'acheteur aura établi qu'il a donné dans sa demande des indications contraires et précises.

Il ne sera donné aucune suite aux réclamations faites par des personnes ne traitant pas directement avec nous.

Tous nos appareils étant expérimentés avant leur mise en vente et leur bon fonctionnement reconnu, nous ne reprenons aucun appareil et nous refusons d'intervenir dans toutes contestations qui pourraient arriver entre le consommateur et nos clients.

CONDITIONS DE PAIEMENT. — Toutes nos marchandises sont vendues prises dans nos usines de Merville et payables à 30 jours fin de mois, sans escompte, sans que les traites ou autres règlements n'apportent ni novation, ni dérogation à cette clause attributive de juridiction; toute contestation sera toujours portée devant le Tribunal d'Hazebrouck.

— * —

DESCRIPTION



Nos appareils sont construits avec des matières premières de tout premier choix.

Les cuisinières à revêtements céramique sont garnies avec une bordure décorée au choix et le fond avec des carreaux unis assortis.

Les panneaux entièrement décorés ou garnis avec filets or nécessitent une plus value (Voir suppléments).

Nous pouvons y adapter une chaudière rectangulaire, derrière, sur le dessus, ou en forme de tiroir dans le côté. (Voir suppléments).

Le chromage des garnitures ne se fait qu'à la demande du client. (Voir suppléments).

SUPPLÉMENTS

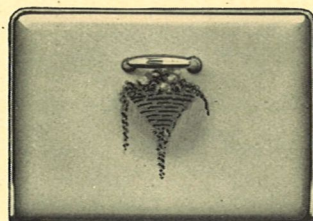
	85	95	115-125
Chaudière derrière sur le dessus.	180 Fr.	210 Fr.	250 Fr.
Chaudière à emboîtement dans les côtés . . .	210 »	240 »	275 »
Buse mobile	30 »	35 »	40 »
Corps profond	50 »	65 »	80 »
Clef de tirage direct	30 »	30 »	30 »

	Poêle triangulaire	255 Francs
	Fourneaux à un service	130 »
Chromage sur cuivre	Fourneaux à deux services	215 »
	Dossiers	70 »
	Dessus de charbonnière	45 »
	Entièrement décorés.	5 p. %
Décors	Bordure filets or.	5 »
	Entièrement décorés filets or.	10 »

BONIFICATION. — Il sera fait une bonification de **2** % pour l'emballage des appareils, aux clients qui en prendront livraison, non emballés, dans nos magasins.

DECORS

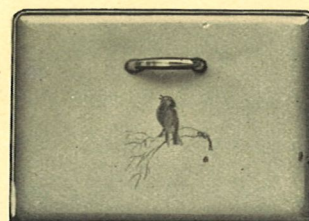
Quelques Spécimens de nos Décors



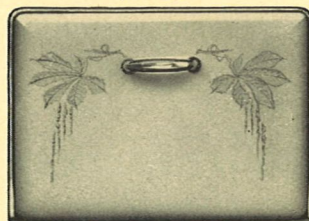
N°33



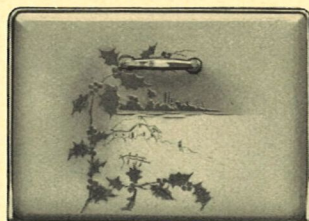
N°34



N°35



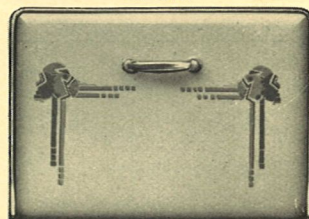
N°36



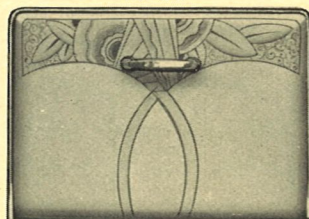
N°37



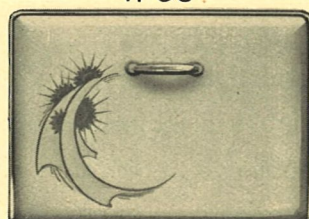
N°38



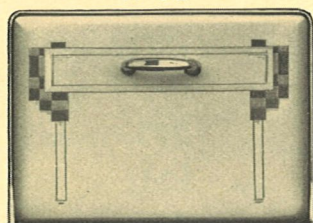
N°39



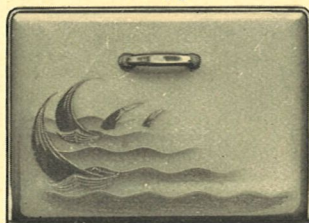
N°40



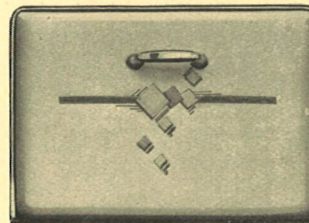
N°41



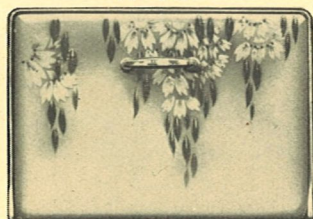
N°42



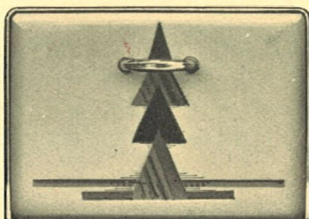
N°43



N°44



N°45



N°46

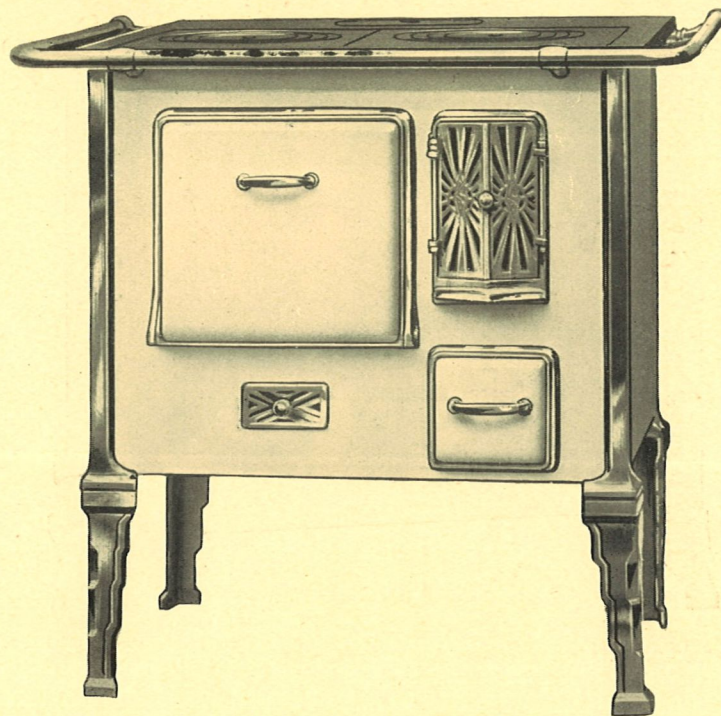


N°47

Pour les Décors ne figurant pas à ce tableau, prière de nous consulter.



“ REINACIER ”



TYPE N° 400-401

avec foyer ovale à lumière seulement.

N°	Dimensions		Prix
	Dessus	Four	
400	62×42	31×25	430

A tirage direct. — Barre devant.

N°	Dimensions		Prix
	Dessus	Four	
401	70×55	31×25	495

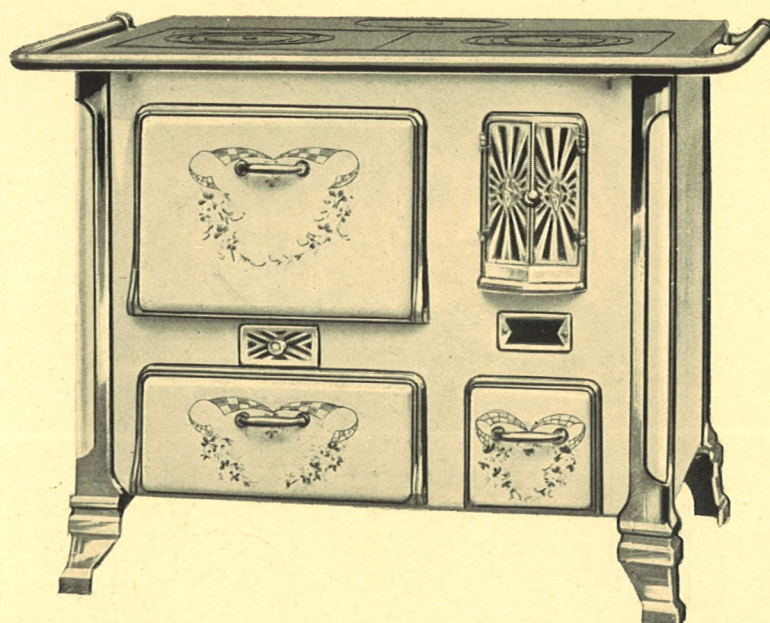
A retour de flammes. — Barre enveloppante.

Se fait en Blanc, Crème, Gris, Bleu foncé (sans supplément).

Les Emaux **Décorés** nécessitent un **supplément.**



“ REINACIER ”



TYPE N° 410-411-412-413

avec foyer rond N° 2 à lumière ou rectangulaire à feu visible N° 2 E
à droite seulement.

N°	Dimensions		Prix
	Dessus	Fours	
410	70×50	31×25	665
411	80×55	35×25	695
412	90×55	40×25	735
413	100×60	45×25	1.080

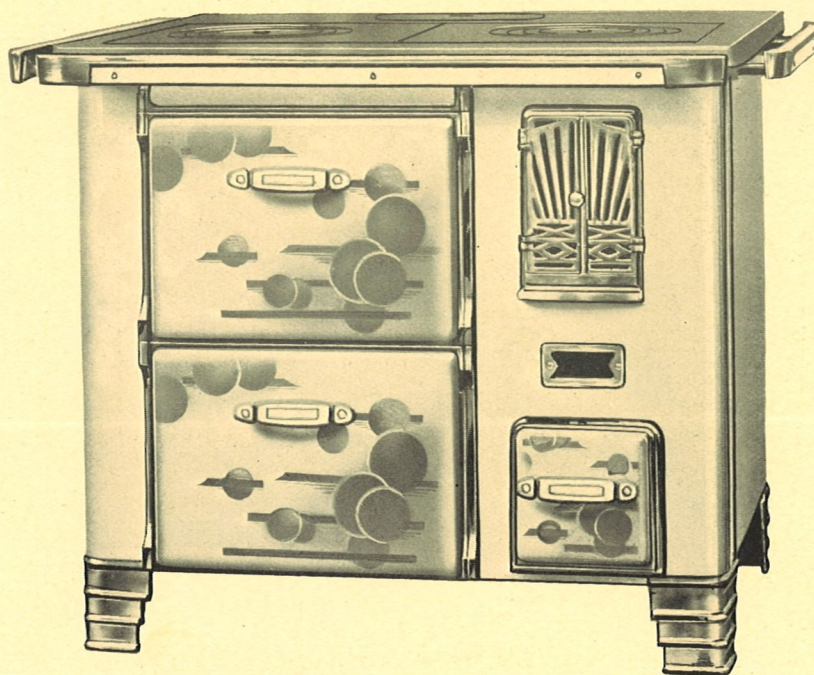
Se fait en Blanc, Crème, Bleu, Gris, Givré, Marbré.

(Voir nos **Décors**, page 4).

CUISINIÈRES A REVÊTEMENT EN TOLE D'ACIER ÉMAILLÉE



“ MODERN' REINACIER ”



TYPE N° 511-512

avec foyer rond N° 2 à lumière à droite seulement.

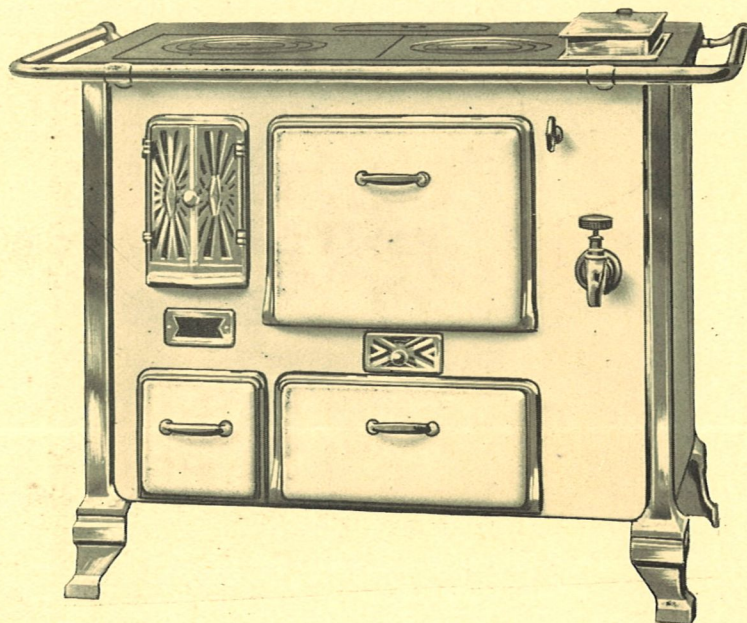
N°	Dimensions		Prix
	Dessus	Fours	
511	80×55	33×24	810
512	90×55	38×24	845

Se fait en Blanc, Crème, Bleu, Gris, Givré, Marbré.

(Voir nos **Décor**s, page 4).



“ **REINACIER-NORMANDY** ”



TYPE N° 424-425-426

Chaudière à panache ou affleurante.

Livrée avec barre enveloppante. — Clef de tirage directe. — Montage à double usage.

N°	Dimensions		Prix
	Dessus	Fours	
424	70×55	31×25	755
425	80×55	31×25	800
426	90×55	35×25	850

Avec foyer rectangulaire à feu visible N° 2 E, à gauche seulement.

Se fait en Blanc, Crème, Bleu, Gris.

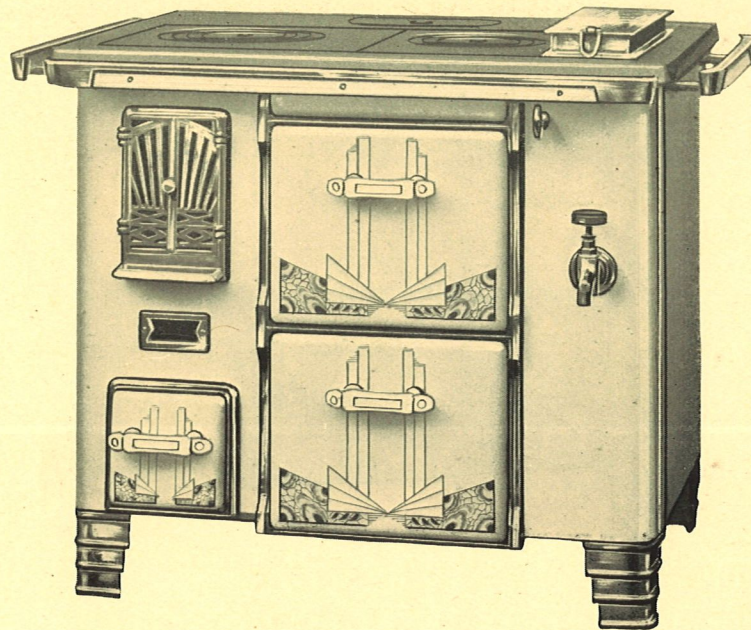
Les Émaux : Givrés, Marbrés, Décorés, etc, **nécessitent un supplément.**

(Voir nos **Décors**, page 4).

CUISINIÈRES A REVÊTEMENT EN TOLE D'ACIER ÉMAILLÉE



REINACIER-NORMANDY-LUXE



TYPE N° 532

avec foyer rectangulaire à feu visible N° 2 E,
à gauche seulement

N°	Dimensions		Prix
	Dessus	Fours	
532	90×55	38×24	1.110

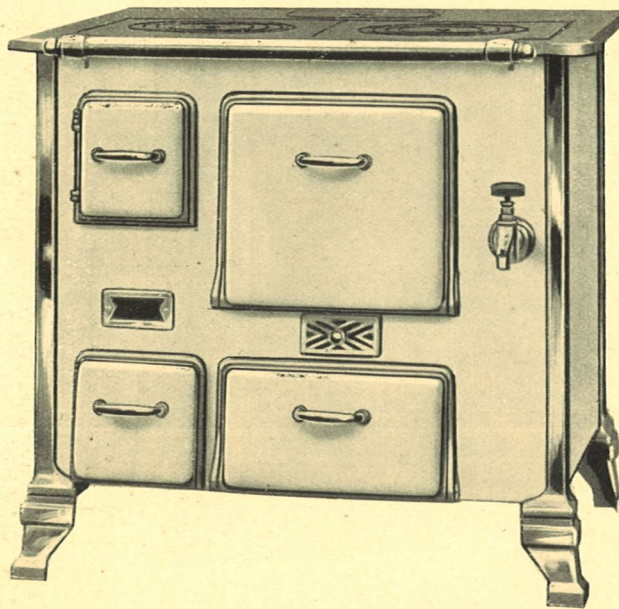
Se fait en Blanc, Crème, Bleu, Gris, Givré, Marbré.

(Voir nos **Décors**, page 4).

CUISINIÈRES A REVÊTEMENT EN TOLE D'ACIER ÉMAILLÉE



“ REINACIER-PARIS ”



TYPE N° 428-429-430

Porte pleine. — Chaudière affleurante ou à panache.
Livrée avec barre de face ou enveloppante. — Clef de tirage directe. — Montage à double usage.

N°	Dimensions		Prix
	Dessus	Four	
428	70×55	31×25	785
429	80×55	31×25	830
430	90×55	35×25	885

Avec foyer ovale à lumière, à gauche seulement.

Les N° 429 et 430 peuvent recevoir le foyer mixte houille et bois. — Supplément **28** Francs.

Se fait en Blanc, Ivoire, Bleu, Gris.

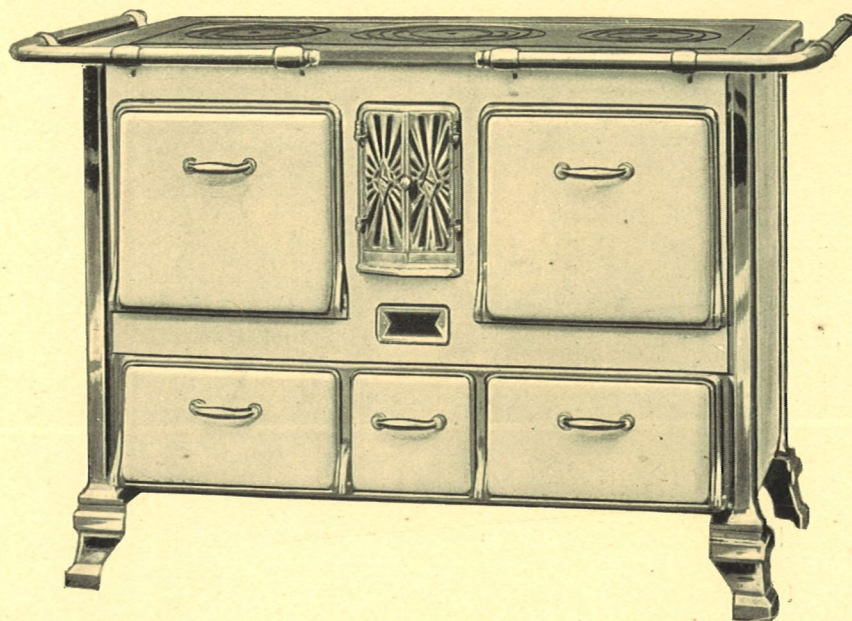
Les Émaux: Givrés, Marbrés, Décorés, etc., **nécessitent un supplément.**

(Voir nos **Décors**, page 4)

CUISINIÈRES A REVÊTEMENT EN TOLE D'ACIER ÉMAILLÉE



“ REINACIER ARDENNA ”



TYPE N° 442

avec foyer rond N° 2 à lumière.

N°	Dimensions		Prix
	Dessus	Fours	
442	100×55	31×25	915

Tirage directe avec chicane.

Foyer à houille seulement.

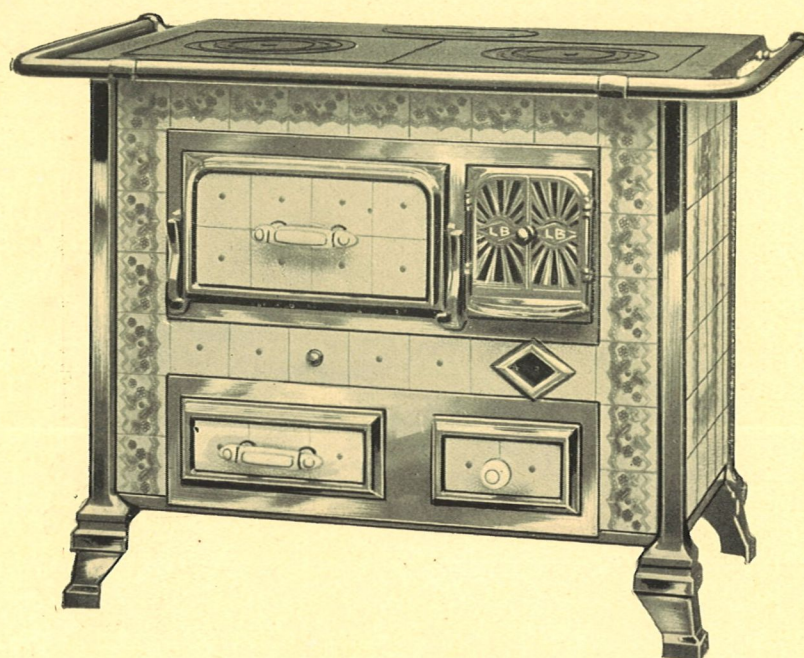
Se fait en Blanc, Crème, Gris Bleu.

Les Emaux : Givrés, Marbrés, Décorés, etc., **nécessitent un supplément.**

(Voir nos **Décors**, page 4).



“ BELGA ”



TYPE N° 74

Foyer rond N° 2 à lumière ou rectangulaire à feu visible N° 2 E,
à droite seulement.

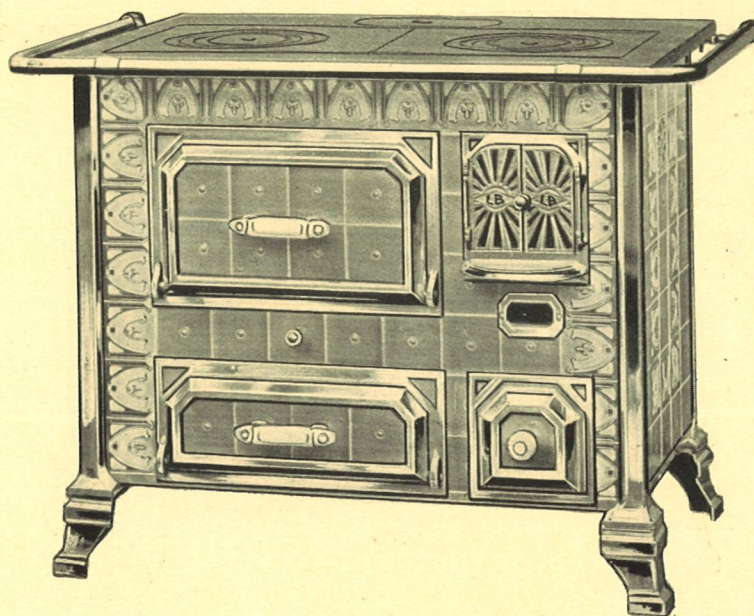
Portes à accrochage par consoles.

N°	Dimensions		Nombre de Carreaux		Prix
	Dessus	Fours	Façade	Côtés	
74	90×55	36×19	9×7	5×7	885

Nous consulter pour **Teintes** et **Décors**.



“ NORDY-MODERN ”



TYPE N° 311

Foyer rond N° 2 à lumière ou rectangulaire à feu visible N° 2 E,
à gauche ou à droite.

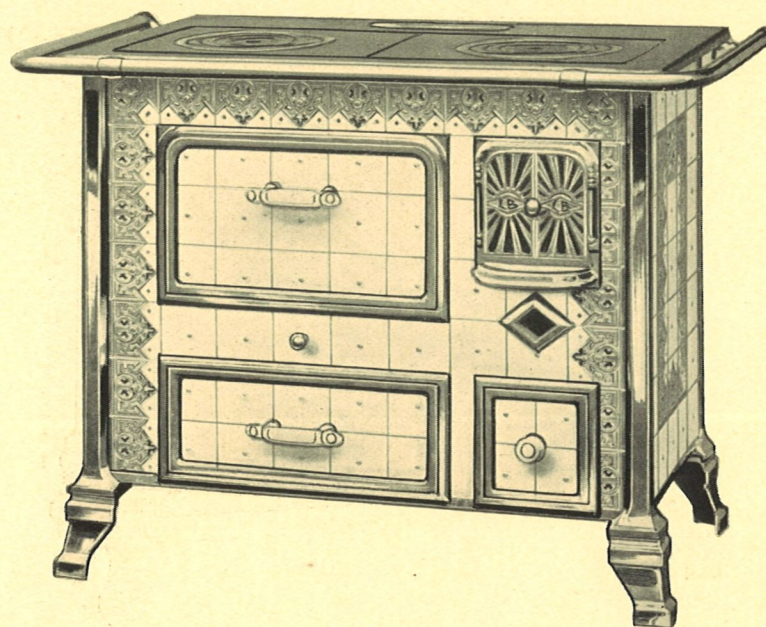
Portes équilibrées par ressort.

N°	Dimensions		Nombre de Carreaux		Prix
	Dessus	Fours	Façade	Côtés	
311	90×55	40×20	9×7	5×7	925

Nous consulter pour **Teintes** et **Décors**.



“ NORDY ”



TYPE N° 90

Foyer rond N° 2 à lumière ou rectangulaire à feu visible N° 2 E,
à gauche ou à droite.

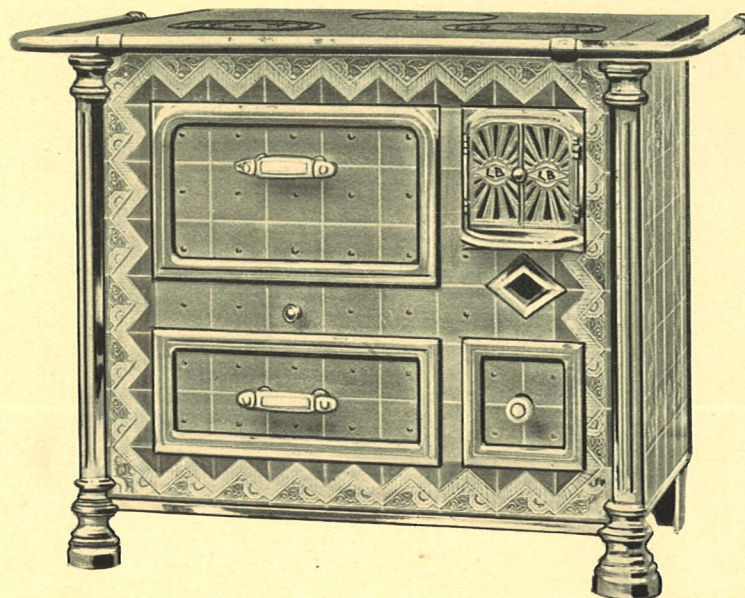
Portes équilibrées par contre-poids.

N°	Dimensions		Nombre de Carreaux		Prix
	Dessus	Fours	Façade	Côtés	
90	90×55	40×20	9×7	5×7	1.000

Nous consulter pour **Teintes** et **Décors**.



“ NORDY-FAMILIALE ”



TYPE N° 87-92

Foyer à gauche ou à droite.

N° **87** avec foyer rond N° 4 à lumière ou rectangulaire à feu visible N° 3.

N° **92** avec foyer rond N° 2 à lumière ou rectangulaire à feu visible N° 2 E.

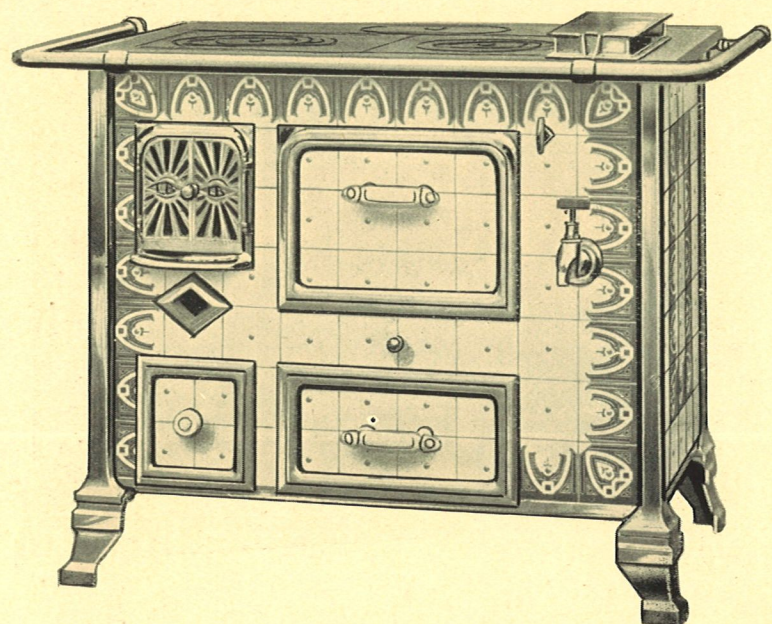
N°	Dimensions		Nombre de Carreaux		Prix
	Dessus	Fours	Façade	Côtés	
87	100×65	40×20	10×8	7×8	1.330
92	90×55	40×20	9×8	6×8	1.160

Portes équilibrées par contre-poids.

Nous consulter pour **Teintes** et **Décors**.



“ NORMANDY ”



TYPE N° 110-111

Avec foyer rectangulaire à feu visible N° 2 E, à gauche seulement.

Portes équilibrées par contre-poids.

Clef de tirage direct. — Montage à double usage.

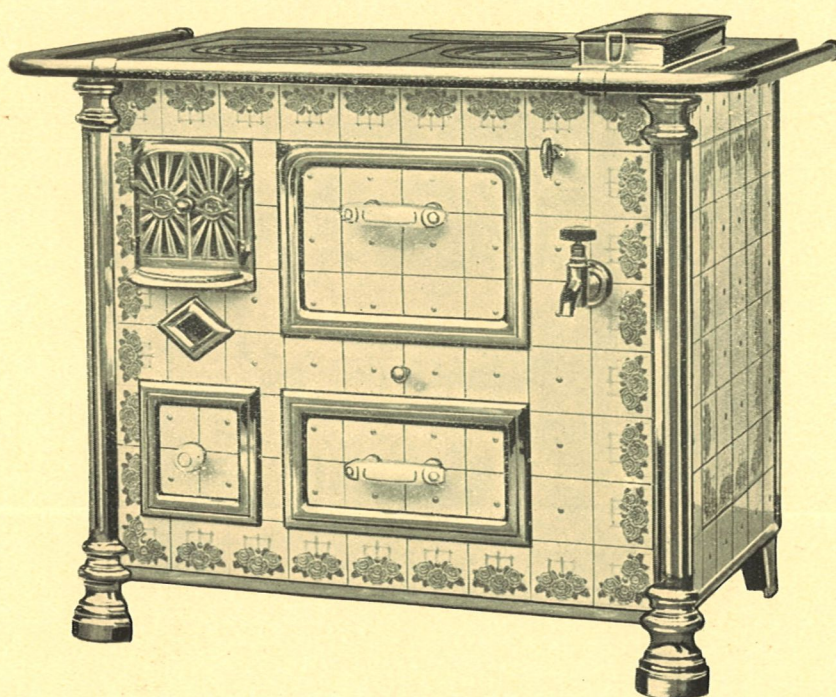
N°	Dimensions		Nombre de Carreaux		Prix
	Dessus	Fours	Façade	Côtés	
110	80×55	32×20	8×7	5×7	1.110
111	90×55	32×20	9×7	5×7	1.180

Peut recevoir le foyer mixte houille et bois. — Supplément : **28 Francs.**

Nous consulter pour **Teintes** et **Décors.**



“ NORMANDY ”



TYPE N° 116-117

N° 116 avec foyer rectangulaire à feu visible N° 2 E.

N° 117 avec foyer rectangulaire à feu visible N° 3 à gauche seulement.

Portes équilibrées par contre-poids.

Clef de tirage direct. — Montage à double usage.

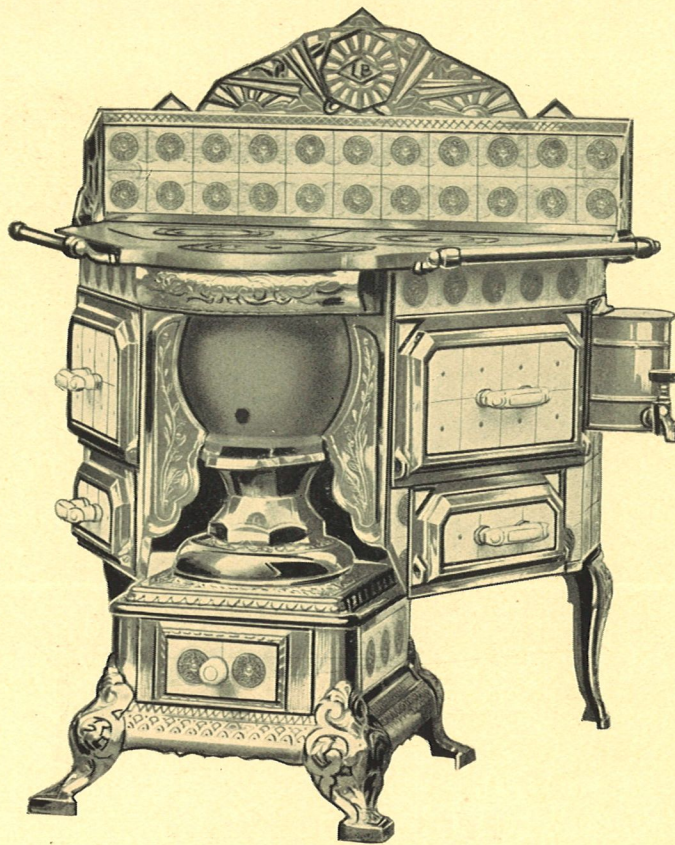
N°	Dimensions		Nombre de Carreaux		Prix
	Dessus	Fours	Façade	Côté	
116	90×55	32×20	9×8	6×8	1.265
117	100×60	40×20	10×8	7×8	1.515

Pour recevoir le foyer mixte houille et bois. — Supplément **28 Francs.**

Nous consulter pour **Teintes** et **Décors.**

“ POÊLE TRIANGULAIRE ”

A revêtement en Carreaux céramique



TYPE N° 3

Tirage direct et indirect. - Grands fours.
Portes équilibrées par ressorts.

DIMENSIONS

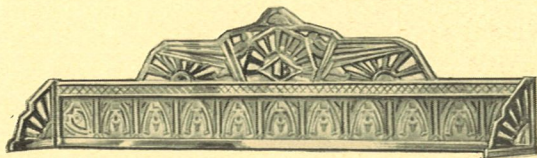
Dessus . . .	}	Longueur	0m78
		Largeur à l'arrière.	0m97
Fours. .		38×20 — Etuve. .	31×20
Supplément }		Pour fronton à 1 carreau	95 Fr.
		Pour fronton à 2 carreaux	132 Fr.
		Pour chaudière	210 Fr.

Prix : 1.220 Francs

Sans chaudière ni fronton. — Représenté avec fronton 2 carreaux et chaudière.

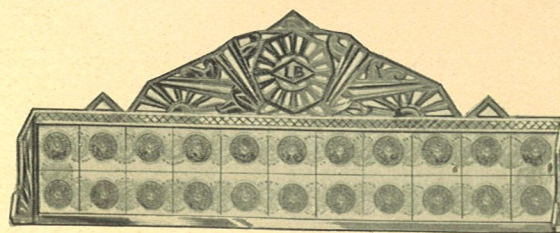
FRONTONS & CHARBONNIÈRES

Pouvant s'assortir aux différents appareils.



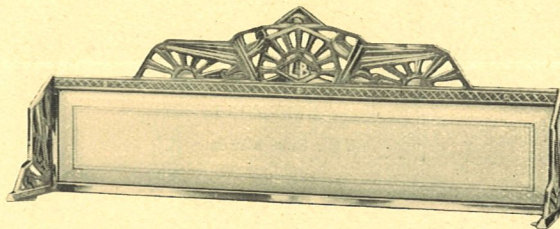
Fronton à 1 carreau.

Prix : 95 Francs.



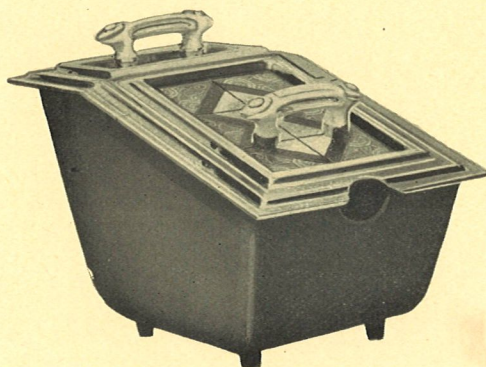
Fronton à 2 carreaux

Prix : 132 Francs.



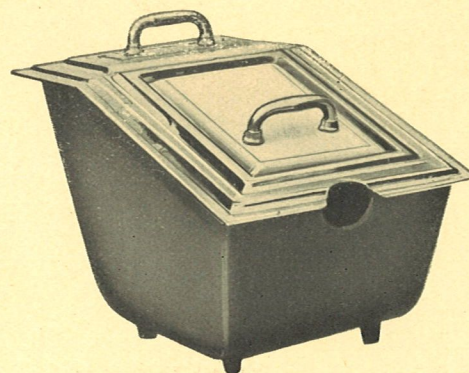
Fronton Tôle émaillée.

Prix : 110 Francs.



Charbonnière en fonte
à revêtement de carreaux céramique.

Prix : 118 Francs.



Charbonnière en fonte.
à revêtement en tôle émaillée.

Prix : 118 Francs.



Rein' Accier
DEPOSEE

