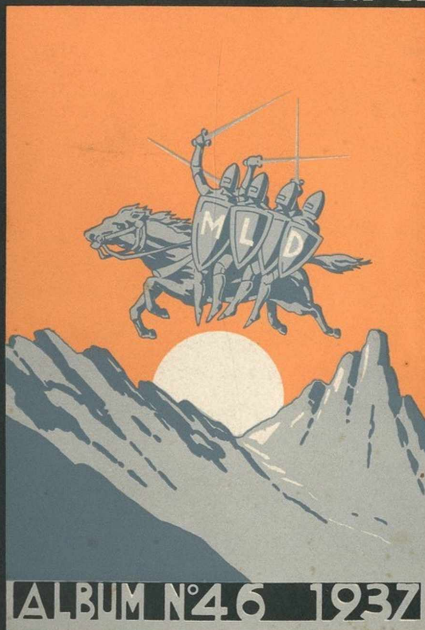


**CHAUFFAGE  
CUISINE**



# MONTHERMÉ-LAYAL-DIEU



FLOQUET, MCNTCY

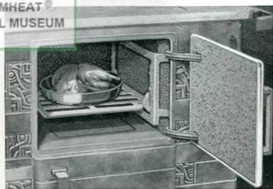


UNE NOUVEAUTÉ SIMPLE ET PRATIQUE !!

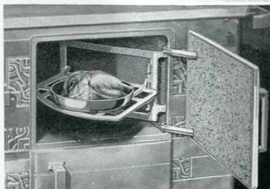
## LE FOUR A

# "SOLE TOURNANTE M.L.D."

BREVETÉ S. G. D. G.



SOLE TOURNANTE M.L.D. rentrée



SOLE TOURNANTE M.L.D. demi-sortie

*Sans risque  
de vous brûler!  
sous les yeux!  
sous la main!*

Vous pouvez surveiller votre rôti, votre gigot, l'arroser de sauce, le retourner, l'enlever, etc., avec la plus grande facilité avec la "SOLE TOURNANTE M. L. D."

Vous réussirez de succulents rôtis et toutes vos pâtisseries seront délicieuses.

C'est la SOLUTION IDÉALE du problème incomplètement réalisé à ce jour. On ouvre la porte de four, sans que le plat sorte automatiquement et se refroidisse.

Avec la "SOLE TOURNANTE M.L.D." l'opération est tellement simple et rapide, un coup d'œil sur le plat et instantanément celui-ci est rentré dans le four en fermant la porte !!!

Plus d'ennuis, ni de difficultés, pour sortir le plateau coulissant du four, plus de plats renversés, plus de brûlures, plus de pertes de calories.

Le porte-plat de la "SOLE TOURNANTE M. L. D." peut se placer instantanément à 4 hauteurs utiles.

### PRIX :

Dispositif complet, fonte ordinaire.. 29 frs.

Dispositif complet, sole émaillée. 38 frs.

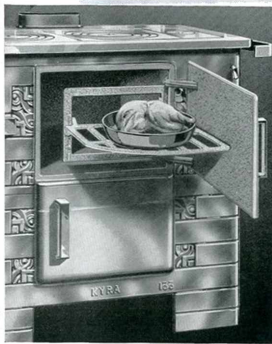


CADRE SUPPORT



SOLE

Les 2 pièces constituant la SOLE TOURNANTE M.L.D. sont amovibles, démontables instantanément sans outil et d'un nettoyage facile.



SOLE TOURNANTE M. L. D. sortie

Les cuisinières "HYLDA", "ZORA", "KYRA", "YRAK", peuvent recevoir ce dispositif qui s'adapte aux fours à porte battante comme aux fours à porte ouvrante. Il nécessite seulement l'emploi d'un côté droit spécial, qui peut recevoir également le porte-plat coulissant standard. Dans quelques temps toutes les cuisinières de ces séries seront montées avec le côté de four spécial et le client pourra monter lui-même la "SOLE TOURNANTE M. L. D."

STÉ A<sup>ME</sup> DES FONDRIES DE MONTHERMÉ - LAVAL - DIEU

R. C. CHARLEVILLE 481

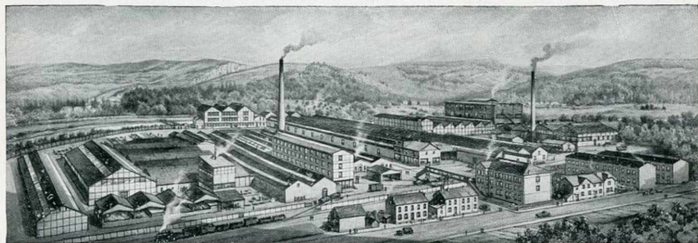
MONTHERMÉ (ARDENNES)

CAPITAL 1.600.000 FRANCS (remboursé et amorti)

Flaquet, Imp., Monty

# MONTHERMÉ-LAVAL-DIEU

Chauffage - Cuisine - Ménage - Tôlerie



Usine de Monthermé (Ardennes)

Société Anonyme des Fonderies de Monthermé-Laval-Dieu

## MONTHERMÉ-LAVAL-DIEU

TARIF 1937

Cuisinière "ZORA" page 5.	livrable à partir de Fin Février
» "YRAK" » 9	» » Fin Mars
» 150 page 14.	» » Fin Février
» 152 »	» » 15 Avril
Cheminée 35 page 22.	» » » »
» 36 »	» » » »
» 40 page 23.	» » 15 Mars

(Ardennes)

ICS, remboursé et amorti

e 481

MONTHERMÉ N° 14 Chèques Postaux PARIS 75-73

UBERT FONTAINE (Ardennes)

DÉPÔT DE PARIS : près la Porte de Vincennes

38 à 44, Rue Cuvier, à MONTREUIL-sous-BOIS (Seine)

Téléphone DIDEROT 10-89



# MONTHERMÉ

LA MEILLEURE MARQUE



"HYLDA"  
0.75 0.83  
(Castor)





ULTIMHEAT®  
VIRTUAL MUSEUM

# MONTHERMÉ

LA MEILLEURE MARQUE

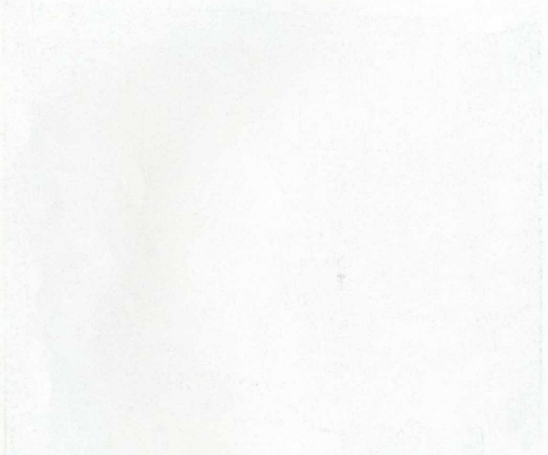


FLOQUET MONTE

" KYRA "

0.75 - 0.85  
(Vert-flammé)







# MONTHERMÉ

LA MEILLEURE MARQUE



" LORRAINE "

0.82 - 0.90 1.00

(Gris-turquoise)

FABRIQUÉ EN FRANCE



ULTIMHEAT®  
VIRTUAL MUSEUM

# MON THERMÉ

LA MEILLEURE MARQUE



"YRAK"  
0.75 (Brun)





# MONTHERMÉ

LA MEILLEURE MARQUE



“ ZORA ”

0.75

(Violette)



“ BAGDA ”

0.73 0.78 0.85

(Gris-perle)



ULTIMHEAT®  
VIRTUAL MUSEUM

# MONTHERMÉ

LA MEILLEURE MARQUE



"DORIA B"  
0.64 - 0.73  
(Castor)



"DORIA B"  
(Vert n° 7)



"DORIA B"  
(Violette)



"150" "152"  
0.65 0.70  
0.60  
(Bleu)





# MONTHERMÉ

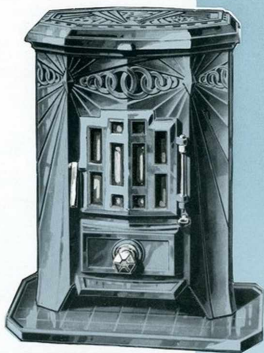
LA MEILLEURE MARQUE



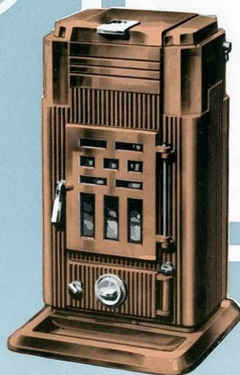
"COLIBRI" (Castor)



"MYRKA"  
(Vert-flammé)



"MYTRA" (Gris-turquoise)

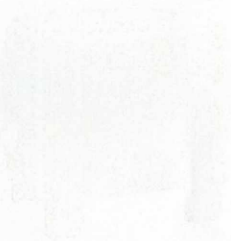


CHEMINÉE 37-40  
(Brun)



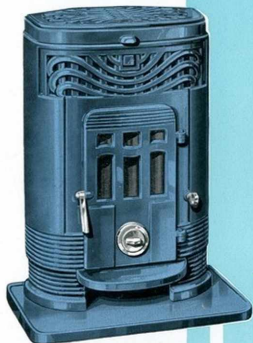
ANTHROPOLOGY

ANTHROPOLOGY

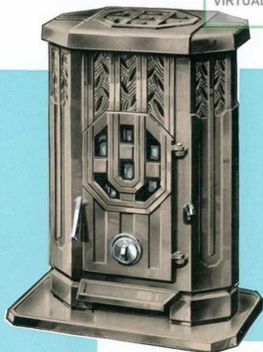


# MONTHERMÉ

LA MEILLEURE MARQUE



CHEMINÉE 35 (Bleu)



CHEMINÉE 38  
(Castor)



CHEMINÉE 39 (Gris-perle)



CHEMINÉE 36  
(Violine)





ULTIMHEAT®  
VIRTUAL MUSEUM

# CUISINIÈRE "BAGDA" MODÈLE DÉPOSÉ

ÉMAIL CÉRAMIQUE

- N° 1209, 1210, 1211 A CHAUDIÈRE { Foyer mixte, grille devant abattante.  
Pot ovale à houille sans porte à rôtir sur demande.
- N° 1309, 1310, 1311 SANS CHAUDIÈRE { Pot ovale à houille sans porte à rôtir.  
Foyer genre Nord à grille devant sur demande.



Numéros.							Numéros.							
	1209	1210	1211	1309	1310	1311		1209	1210	1211	1309	1310	1311	
Largeur	Avec mains courantes	0.83	0.89	0.98	0.83	0.89	0.98	P R I X						
	Sans mains courantes	0.73	0.78	0.87	0.73	0.78	0.87							
Profondeur		0.53	0.55	0.57	0.53	0.55	0.57	Émail céramique,	898	958	1053	844	904	995
Hauteur		0.80	0.80	0.80	0.80	0.80	0.80	Majoration Barre circul. nick.	65	65	65	65	65	65
Largeur du four		0.30	0.33	0.38	0.30	0.33	0.38	» Dessus émaillé...	65	65	65	65	65	65
Profondeur du four		0.39	0.40	0.42	0.39	0.40	0.42	» Four émaillé...	45	45	45	45	45	45
Chaudière N°.		9'	9	22				Chaud. à panache au N° 1211.			25			
Contenance de la chaudière...		9'	9'	13'										
Diam. du tuyau à clé sur la buse		125	122	146	125	132	146							
Poids		162	177	190	158	172	185							

Voir ÉMAUX CÉRAMIQUES page 54  
et planches en couleurs

Cette cuisinière est livrée avec tuyau à clé.  
LA CUISINIÈRE N° 1211 peut être livrée avec bouilleur pour distribution d'eau chaude

# CUISINIÈRE "HYLDA" MODÈLE DÉPOSÉ

ÉMAIL CÉRAMIQUE

Porte de four équilibrée abattante Polignées, mains courantes et boutons émaillés Porte d'étuve ouvrante Porte-plats pivotant à 3 niveaux  
teinte neutre

N° 75 83 A CHAUDIÈRE

Foyer mixte, grille devant abattante.  
Pot ovale à houille sans porte à rôtir sur demande.

N° 75 SC 83 SC SANS CHAUDIÈRE

Pot ovale à houille sans porte à rôtir.  
Foyer Nord à grille devant sur demande.



	Numéros				Numéros				
	75	83	75 SC	83 SC	75	83	75 SC	83 SC	
	<b>PRIX</b>								
Largeur	0.85	0.94	0.85	0.94	Émail céramique	904	985	850	930
Profondeur	0.53	0.53	0.53	0.53	Majoration Barre circulaire nickelée.	65	65	65	65
Hauteur	0.80	0.80	0.80	0.80	» Barre circulaire émail...	15	15	15	15
Largeur du four	0.32	0.36	0.32	0.36	» Dessus émaillé	65	65	65	65
Profondeur du four	0.40	0.40	0.40	0.40	» Four émaillé.	45	45	45	45
Hauteur du four	0.28	0.28	0.28	0.28	» FOND	BANDE CENTRALE Gris-Turquoise / Castor Gris-Turquoise / Castor Bleu / Gris-perle Brun / Castor			
Chaudière N°.	9 <sup>11</sup>	9 <sup>11</sup>			» Castor				
Contenance de la chaudière.	9 <sup>1</sup>	9			» Gris-Turquoise				
Diamètre du tuyau à clé sur la buse	132	146	132	146	» Bleu				
Poids ..	175	180	171	176	» Brun	2 tons. .... 15			

Voir ÉMAUX CÉRAMIQUES page 54  
et planches en couleurs

Cette cuisinière est livrée avec tuyau à clé.



## CUISINIÈRE "ZORA" ÉMAIL CÉRAMIQUE



Foyer mixte porte à rôtir ou pot ovale à houille sans porte à rôtir  
Poignées, mains courantes et boutons et boutons émaillés teinte neutre

Largeur	Avec mains courantes	0 86
	Sans mains courantes	0 75
Profondeur		0 50
Hauteur		0 76
Largeur du four		0 30
Profondeur du four		0 37
Contenance de la chaudière		6
Buse ovale fonte N°		282
Diamètre du tuyau sur la buse à clé		125
Poids d'expédition		138

### PRIX

Email céramique	790
Majoration: Barre ronde devant nickelée	25
» Barre circulaire ronde nickelée	54
» Dessus émaillé	55
» Four émaillé	45

Cette cuisinière est livrée avec tuyau à clé.

## CUISINIÈRE "ANTÉA"

ÉMAIL CÉRAMIQUE

- 1° Foyer mixte grille abattants, porte à rôtir (disposition normale).  
2 » » » » sans porte à rôtir.  
3° Pot ovale à houille à trou de décrochage, porte au foyer, sans porte à rôtir.  
4° Foyer genre Nord à grille devant, porte au foyer sans porte à rôtir.

N° 8309, 8310, 8311 A CHAUDIÈRE  
N° 9309, 9310, 9311 SANS CHAUDIÈRE



	N°809	8310	8311
Largeur	0 81	0 88	0 95
» Sans mains courantes	0 72	0 77	0 84
Profondeur	0 49	0 50	0 53
Hauteur	0 77	0 77	0 77
Largeur du four	0 30	0 33	0 38
Profondeur du four	0 37	0 38	0 40
N° de la chaudière	310	311	312
Contenance de la chaudière	6	8 5	10 5
Buse ovale fonte N°	282	283	284
Diamètre du tuyau sur la buse à clé	125	132	146
Poids d'expédition	133	144	165
<b>PRIX</b>			
Email céramique	763	810	898
Majoration: Barre ronde devant nickelée	25	25	25
» Barre circulaire ronde nickelée	54	54	54
» Dessus émaillé	55	55	55
» Four émaillé	45	45	45
Réduction Sans chaud. N° 9309, 9310, 9311	55	55	55

Cette cuisinière est livrée avec tuyau à clé.

Voir ÉMAUX CÉRAMIQUES page 54 et planches en couleurs



Tarif A. — CUISINIÈRES FONTE

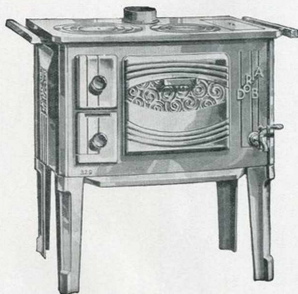
# CUISINIÈRES "DORIA B" MODÈLE DÉPOSÉ

FONTE MINÉE OU ÉMAILLÉE CÉRAMIQUE, A RETOUR DE FLAMME, A GRANDS PASSAGES DE FUMÉE

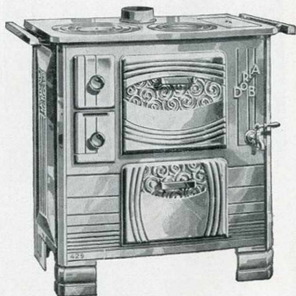
Plateau porte-plats à deux niveaux. — Foyer mixte ou pot ovale à houille

Poignées, mains courantes et boutons émaillés teinte neutre

SANS ÉTUVE A CHAUDIÈRE, N° 329, 330



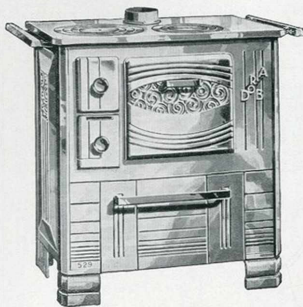
A ÉTUVE A CHAUDIÈRE, N° 429, 430



A ÉTUVE SANS CHAUDIÈRE N° 429 SC



A CHARBONNIER SANS CHAUDIÈRE N° 529





## CUISINIÈRES "DORIA"

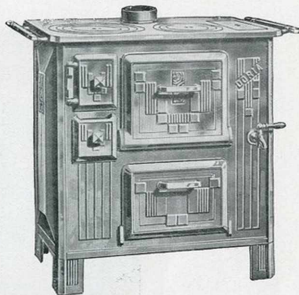
FONTE MINÉE OU ÉMAILÉE CÉRAMIQUE, A RETOUR DE FLAMME, A GRANDS PASSAGES DE FUMÉE

Plateau porte-plats à deux niveaux. — Foyer mixte ou pot ovale à houille.

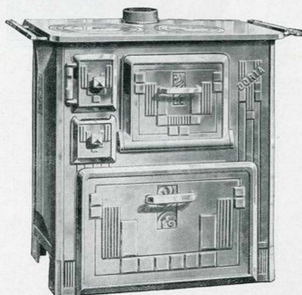
SANS ÉTUVE A CHAUDIÈRE, N° 29, 30



A ÉTUVE A CHAUDIÈRE, N° 129, 130



A CHARBONNIER SANS CHAUDIÈRE N° 229



		329	330	429	430	529	530
	Números .....	29	30	129	130	229	230
				129	130		
	Largeur sans mains courantes	0 64	0 73	0 64	0 73	0 64	0 73
	Fondaleur ..	0 40	0 45	0 40	0 45	0 40	0 45
	Largeur	0 28	0 34	0 28	0 34	0 28	0 34
	Four	0 32	0 37	0 32	0 37	0 32	0 37
	Fondaleur ..	0 23	0 23	0 23	0 23	0 23	0 23
	Hauteur ..	0 72	0 72	0 72	0 72	0 72	0 72
	Chaudière ..	00 5	00 5	00 5	00 5	00 5	00 5
	Buse ..	118	125	118	125	118	125
	Números.	329	330	429	430	529	530
	Poids ; Verni ..	78	95	102	118	101	99
	Émail ..	83	100	107	125	108	105
	<b>PRIX</b>						
	Fonte minée ..	351	435	489	607	500	446
	Fonte émail céramique	470	553	603	714	621	560

Majoration Dessus émail .. 40 »  
» Plaque de four et contre porte de four émail 20 »

Sauf avis contraire, nous livrons foyer mixte.

Voir ÉMAUX CÉRAMIQUES page 54 et planches couleurs.

# CUISINIÈRE " KYRA "

MODÈLE DÉPOSÉ

ÉMAIL CÉRAMIQUE

N° 132 133

Portes ouvrantes. — Tiroir intérieur. — Porte-plats pivotant  
à 3 niveaux. — Foyer mixte ou Foyer ovale à huile.

Poignées, mains courantes et boutons émaillés teinte neutre



Numéros.		132	133	Numéros.		132	133
Largeur	Avec mains courantes	0.85	0.95	<b>PRIX</b>  Émail céramique. <span style="float: right;">770 830</span> Majoration Barre circulaire nickelée <span style="float: right;">65 65</span> > Dessus émaillé. <span style="float: right;">60 60</span> > Four émaillé <span style="float: right;">45 45</span> > Barre circulaire émaillée <span style="float: right;">15 15</span> Réduction Sans chaudière <span style="float: right;">40 40</span> Majoration Porte à rôtir sur demande. <span style="float: right;">25 25</span>			
	Sans mains courantes	0.75	0.85				
Profondeur.		0.50	0.50				
Hauteur.		0.78	0.78				
Largeur du four.		0.32	0.37				
Profondeur du four		0.38	0.38				
Hauteur du four.		0.27	0.27				
Chaudière N°		0	9 ter				
Contenance de la chaudière		7 l.	9 l.				
Diamètre du tuyau à clé sur la buse.		132 mm	146 mm				
Poids		162 kg	172 kg				

Cette cuisinière est livrée avec tuyau à clé.

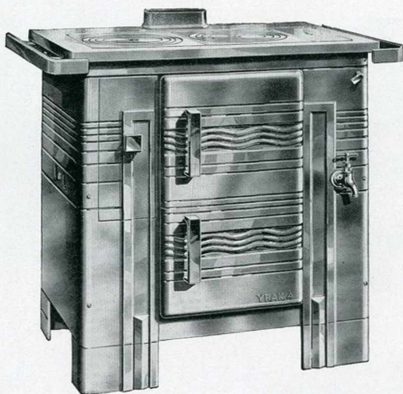
Voir ÉMAUX CÉRAMIQUES page 54 et planches en couleurs.

# CUISINIÈRE "YRAK 4" MODÈLE DÉPOSÉ

ÉMAIL CÉRAMIQUE

Portes ouvrantes. — Tiroir intérieur. — Porte-plats pivotant  
à 3 niveaux. — Foyer mixte ou Foyer ovale à houille

Poignées, mains courantes et boutons émaillés teinte neutre



Numéro.....		YRAK 4	Numéro.....		YRAK 4
Largeur } Avec mains courantes.....		0,85	<b>PRIX</b>  Émail céramique <span style="float: right;">770</span>  Majoration Barre circulaire nickelée, .. <span style="float: right;">65</span> > Dessus émaillé, <span style="float: right;">60</span> > Four émaillé, <span style="float: right;">45</span>  Majoration Porte à rôtir sur demande à foyer mixte... <span style="float: right;">25</span> >		
	} Sans mains courantes.....				
Profondeur,		0,50			
Hauteur	0,78				
Largeur du four,	0,32				
Profondeur du four..	0,38				
Hauteur du four,	0,27				
Chaudière N°.	0				
Contenance de la chaudière.	7'				
Diamètre du tuyau à clé sur la buse.	132%				
Poids	162				

Cette cuisinière est livrée avec tuyau à clé.

Voir ÉMAUX CÉRAMIQUES page 54 et planches en couleurs.

# CUISINIÈRES "DIVA" MODÈLE DÉPOSÉ

ÉMAIL CÉRAMIQUE

Foyer mixte tout fonte ou pot ovale à houille. Chaudière affleurante  
ou à panache, barre devant nickelée. - Buse mobile au milieu, derrière et à droite.

DIVA N° 607, 609, 611



A grand tiroir guidé équilibré sur chemin de roulement

DIVA N° 507, 509, 511



N°	Largeur	Profondeur	Hauteur	Four		Chaudière	Diamètre du tuyau à clé	Poids d'expédition	PRIX sans panache et barre devant		Majoration chaudière à panache	Majoration barre circulaire
				Largeur	Profondeur				Émail céramique			
607	0.70	0.54	0.80	0.285	0.39	N° 7 9'	139	175	945		20	50
609	0.76	0.56	0.80	0.32	0.40	N° 7 9'	139	190	1019		20	50
611	0.85	0.58	0.80	0.34	0.42	N° 8 13'	146	210	1147		20	50
507	0.70	0.54	0.80	0.285	0.39	N° 7 9'	139	171	904		20	50
509	0.76	0.56	0.80	0.32	0.40	N° 7 9'	139	185	978		20	50
511	0.85	0.58	0.80	0.34	0.42	N° 8 13'	146	200	1107		20	50

Sur demande Coullisse modératrice, majoration fr. 10.  
Ces cuisinières sont livrées avec tuyau à clé.

Sauf indication contraire, nous livrons ces cuisinières à bois à houille, chaudière affleurante.

Le client peut transformer lui-même en demandant un panache et en retournant l'écusson du robinet.

Voir ÉMAUX CÉRAMIQUES page 54 et planches en couleurs.



# CUISINIÈRE "DIVA" ÉMAIL CÉRAMIQUE MODÈLE DÉPOSÉ

Dessus à 4 trous débordant Porte à rôtir Buse au milieu et derrière  
Chaudière affleurante ou à panache Foyer bois et houille

N° 1511



Numéro	Four			Chaudière		
	Largeur	Profondeur	Hauteur	Largeur	Profondeur	Poids d'expédition
1511	0.85	0.70	0.80	0.34	0.53	212

Émail céramique, . . . . .		1174
Majoration Chaudière à panache . . . . .		20
Majoration Barre circulaire . . . . .		50
Cette cuisinière se fait aussi à grand tiroir équilibré comme page 10 et porte le n° 1611. Majoration . . . . .		40

Cette cuisinière est livrée avec tuyau à clef.

## CUISINIÈRES CARRÉES A 4 TROUS FONTE MINÉE OU ÉMAILÉE CÉRAMIQUE

Dessus poli — Buse mobile Grand foyer bois, ou bois et houille  
Chaudière amovible sans démonter l'appareil — Grands, moyens et petits pieds

Números.	1261	1262	1263	1265	1266
Largeur avec mains courantes, — sans . . . . .	0.70	0.73	0.79	0.87	0.94
Profondeur, . . . . .	0.61	0.63	0.68	0.76	0.71
à pieds hauts	0.57	0.59	0.61	0.66	0.62
à moyens	0.70	0.70	0.70	0.71	0.72
à bois	0.65	0.65	0.65	0.66	0.67
Four } Largeur, . . . . .	0.40	0.60	0.60	0.61	0.62
Profondeur, . . . . .	0.25	0.25	0.27	0.30	0.34
Porte de foyer } Largeur, . . . . .	0.37	0.38	0.43	0.46	0.53
Hauteur, . . . . .	0.12	0.12	0.13	0.14	0.16
Foyer à bois } Largeur, . . . . .	0.15	0.15	0.15	0.15	0.16
Hauteur, . . . . .	0.42	0.42	0.46	0.50	0.56
Diamètre des trous du dessus %	175-205	240-205	260-220	280-240	320-280
Chaudière, litres	175-175	175-175	205-205	205-205	240-240
Diamètre du tuyau à clé, brut, . . . . .	9	9	9	15	19
émaillé, . . . . .	92	100	110	133	156
Poids d'expédition, . . . . .	100	108	115	142	165
<b>PRIX</b>					
à bois, chaudière émailée					
Fente minée	445	525	595	715	835
Facade et côtés émaillés céramique	660	735	795	935	1125
Avec foyer b. et h. Majoration...	22	22	25	30	35
Avec chaudière brute. Réduction...	25	25	25	25	25
Barre circulaire. Majoration	50	50	55	60	65
Dessus émail	55	60	60	65	65

Sauf avis contraire nous livrons foyer bois, chaudière émailée, grands pieds, et ne mettons que cette disposition en magasin

N° 1261, 1262, 1263, 1265, 1266



Ces Cuisinières sont livrées avec tuyau à clef.

Nous livrons les pièces de remplacement des Cuisinières n° 262-263-264-265 K.

Voir ÉMAUX CÉRAMIQUES page 54 et planches en couleurs.



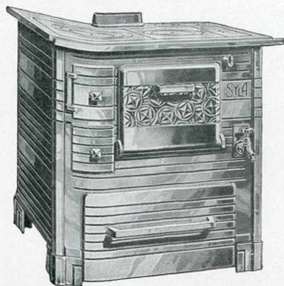


# CUISINIÈRES "SYLA" MODÈLE DÉPOSÉ

ÉMAIL CÉRAMIQUE

Porte de four équilibrée, foyer mixte tout fonte ou pot ovale à houille. Chaudière affleurante ou à panache, barre devant fonte émaillée. Buse mobile au milieu, derrière et à droite.

N° 907, 909, 911



N° 807, 809, 811



A grand tiroir guidé équilibré sur chemin de roulement

N°	Largeur	Profondeur	Hauteur	Four		Chaudière	Diamètre du tuyau à clef	Poids d'expédition	PRIX Sans panache, barre devant émaillée Émail céram	Majoration chaudière à panache	Majorations	
				Largeur	Profondeur						Barre devant ronde nickelée	Barre circulaire ronde nickelée
907	0.70	0.54	0.80	0.285	0.42	N° 7 9'	139	175	945	20	25	50
909	0.76	0.56	0.80	0.32	0.43	N° 7 9'	139	190	1019	20	25	50
911	0.85	0.58	0.80	0.34	0.45	N° 8 13'	146	210	1147	20	25	50
807	0.70	0.54	0.80	0.285	0.42	N° 7 9'	139	171	904	20	25	50
809	0.76	0.56	0.80	0.32	0.43	N° 7 9'	139	185	978	20	25	50
811	0.85	0.58	0.80	0.34	0.45	N° 8 13'	146	200	1107	20	25	50

Sur demande Coulisse modératrice, majoration 10 fr. ; Dessus émaillé 65 fr. ; Four émaillé 45 fr.  
Sans chaudière, réduction 65 fr.

Ces cuisinières sont livrées avec tuyau à clef.

Sauf indication contraire, nous livrons ces cuisinières à bois et houille, chaudière affleurante.

Le client peut transformer lui-même en demandant un panache et en retournant l'écusson du robinet.

Voir ÉMAUX CÉRAMIQUES page 54 et planches en couleurs.

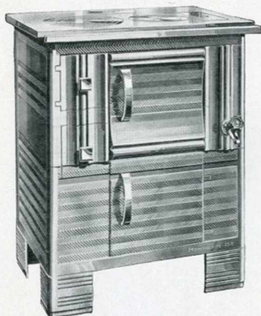


Tarif A. - CUISINIÈRES FONTE

CUISINIÈRES 150-152 Foyer mixte ou pot ovale à houille sur demande

ÉMAIL CÉRAMIQUE

Poignées, barre devant et boutons émaillés teinte neutre



Numéros.	150	152		
Largeur du dessus	0.65	0.70		
Profondeur du dessus	0.45	0.48		
Hauteur	0.80	0.80		
Four	} Largeur	0.27	0.31	
		} Profondeur	0.35	0.35
			Hauteur	0.25
Chaudière	5	5		
Diamètre de la buse à clé.	118	125		
Poids d'expédition.				
<b>PRIX</b>	<b>640</b>	<b>785</b>		
Majoration Porte à rôtir (au N° 152 seulement).		20		
> Dessus émail	40	50		
> Porte-plats émail	10	10		

Sur demande le N° 150 reçoit un dessus de 60 % 5 non débordant par côtés.

Ces cuisinières sont livrées avec tuyau à clé.

CUISINIÈRES DE L'EST FONTE MINÉE

Buse mobile, Foyer bois et houille, Flottes mobiles à grands trous

N° 782, 783, 784



Numéros.....	782	783	784
Largeur avec mains courantes.	0.85	0.92	1.02
Largeur sans mains courantes.	0.73	0.80	0.90
Profondeur ..	0.62	0.65	0.70
Hauteur	0.78	0.78	0.78
Four	} Largeur	0.26	0.30
		Profondeur	0.48
Contenance de la chaudière en litres	9	11.5	15
Diamètre du tuyau à clé	125	132	146
Poids d'expédition minée	150	172	192
> > émaillée.	160	182	207
<b>PRIX</b>			
1 Fonte minée.	755	850	990
8 Entièrement ém. céram. petites garnit. nick.			
Majorations	} Barre ronde devant nickelée, Ne se font plus que sur demande		
	} Barre circulaire nickelée		
Ces cuisinières peuvent être livrées sur demande avec foyer à houille.			
Les N° 783-784 sont livrées sur demande avec foyer spécial pour marmites à degrés. (5° S).			
Ces cuisinières sont livrées avec tuyau à clé.			

Voir ÉMAUX CÉRAMIQUES page 54 et planches en couleurs.





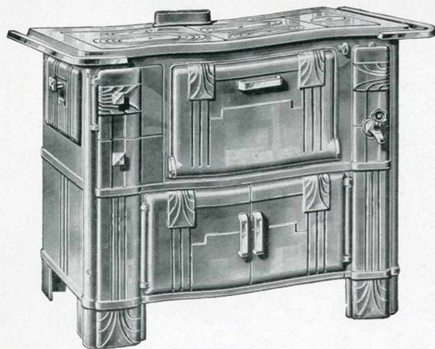
CUISINIÈRES DE L'EST ÉMAIL CÉRAMIQUE MODÈLE DÉPOSÉ

Buse mobile, foyer bois et houille, grille devant abattante, chaudière amovible sans démontage. — Plateau de four tournant  
Grands passages de fumée. — Grand four.

SANS ÉTUVE N<sup>os</sup> 478, 479, 480



AVEC ÉTUVE N<sup>os</sup> 483, 484, 485



Numéros .		478 483	479 484	480 485
Largeur	Avec mains-courantes .	0.93	1.03	1m12
	Sans mains-courantes .	0.82	0.92	1 m
Profondeur	..	0.65	0.70	0.75
Hauteur	..	0.80	0.80	0.80
Largeur du four .	..	0.33	0.38	0.42
Profondeur du four .	..	0.50	0.55	0.58
Chaudière	..	11' 5"	15' 19"	1485
Diamètre de la buse tôle	..	146	146	167

Numéros .		478	479	480
Poids	Sans étuve	172	195	210
	Numéros .	483	484	485
	Avec étuve	210	230	256

PRIX, émail céramique

Numéros . .	478	479	480	483	484	485
PRIX	884	1030	1185	1184	1323	1500

Majorations

Chaudière à panache ..	20	20	20
Barre ronde devant nickelée ..	30	30	30
Barre circulaire nickelée..	60	60	60
Four émaillé ..	45	45	45
Dessus émaillé, ..	65	75	80

Les n<sup>os</sup> 478-479-483 et 484 peuvent sur demande, être livrés avec foyer spécial 5\* S pour marmite à degrés.

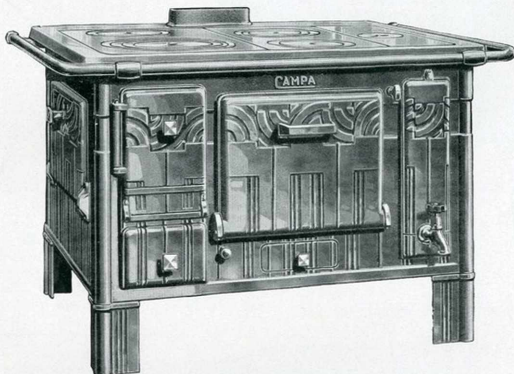
Cette série ne se fait pas à foyer à houille

Ces cuisinières sont livrées avec tuyau à clé

Voir ÉMAUX CÉRAMIQUES page 54 et planches en couleurs

# CUISINIÈRE "CAMPA" N° 1 FONTE MINÉE OU ÉMAILÉE CÉRAMIQUE

Grand foyer mixte permettant l'emploi de bûches de 0<sup>m</sup>60. — Très grand four à porte équilibrée  
Grande chaudière affleurante ou à panache, démontable sans enlever le robinet. — Buse dessus  
et derrière. — Plaque tournante dans le four. — Louvette permettant de décrasser sans poussière.



Dessus largeur, ..	0.95	Foyer à bois largeur, ..	0.18
» profondeur, ..	0.75	» » hauteur, ..	0.18
Hauteur ..	0.69	» » profondeur, ..	0.60
» (sur demande à grands pieds)	0.75	Chaudière n° 21,	33 lit.
Four largeur, ..	0.385	Diamètre de la buse tôle	% 167
» hauteur, ..	0.26	Diamètre des rondelles,	% 317-218-235-265
» profondeur, ..	0.55	Poids d'expédition,	240 kilos

Sur demande { Cette cuisinière est livrée avec une chaudière de 22 L. dont le robinet est à 0<sup>m</sup>31 au dessus du sol.  
» » » » 4 trous égaux pour rondelles de 265 %.

<b>PRIX :</b> Fonte minée, chaudière affleurante, ..	1150	Majorations Barre contournante nickelée,	65
» Fonte émail céram, chaudière affleurante,	1375	» Panache, ..	30
		» Dessus émailé,	75
		» Four émailé,	65

Cette cuisinière est livrée avec tuyau à clé

Voir ÉMAUX CÉRAMIQUES page 54 et planches en couleurs.



CUISINIÈRE JOUËT



Largeur .....	0.335
Profondeur .....	0.195
Hauteur .....	0.285
<b>PRIX</b>	
Avec casserole et marmite } fonte minée .....	105 >
} fonte émaillée .....	160 >
Casserole, Marmite, la pièce.....	7 >

POÊLES FLAMANDS PARIISIENS

A BUSE MOBILE DESSUS MEULÉ

N° 80, 81, 82, 83, 84, 85 (K)

Numéros .	80	81	82	83	84	85
Longueur .....	0.48	0.52	0.54	0.57	0.61	0.65
Largeur .....	0.28	0.30	0.32	0.34	0.36	0.39
Hauteur .....	0.55	0.56	0.57	0.58	0.59	0.61
Four. . . . .	0.19	0.20	0.23	0.25	0.27	0.28
{ Largeur .....	0.20	0.23	0.24	0.27	0.28	0.31
{ Profondeur .....	97	97	97	97	104	104
Poids d'expédition .....	25	28	30	33	37	46
<b>PRIX</b>						
Fonte vernie sans mains courantes.	131	138	151	159	167	190

Majoration Avec mains courantes vernies 10.00  
Sont livrés sans mains courantes, sauf avis contraire



N° 2205 2206



POÊLES FLAMANDS

A GRANDS PASSAGES DE FUMÉE  
MANS COURANTES ÉMAIL NOIR

Numéros .	2205	2206
Longueur .....	0.77	0.82
Largeur .....	0.43	0.45
Hauteur .....	0.74	0.75
Four. . . . .	0.32	0.36
{ Largeur .....	0.17	0.18
{ Hauteur .....	118	125
Diamètre de la buse .....	86	95
Poids d'expédition .....		
<b>PRIX</b>		
A mains courantes sans galerie au socle		
A Fonte brute.....	315	335
E Entièrement émail céramique .....	520	540
F Céramique Gorge et mains cour. nickelées .....	540	562
Majoration Galerie de socle vernie 14.00, émail 23.00, nick. 30.00		

Pour autres PIÈCES ÉMAILLÉES et NICKELÉES voir majorations des poêles Belges.

Voir ÉMAUX CÉRAMIQUES page 54 et planches en couleurs.

# POÊLES "BERRY" OU "MARINE"

TOUT EN FONTE — DESSUS POLI — BUSE DESSUS ET DERRIÈRE

N° 46, 50, 51, 52



Números . . . . .	46	50	51	52
Longueur . . . . .	0.49	0.54	0.58	0.63
Largeur . . . . .	0.34	0.37	0.40	0.43
Hauteur . . . . .	0.60	0.62	0.62	0.62
Diamètre de la buse. . . . .	104	111	111	118
Largeur du four. . . . .	0.24	0.26	0.28	0.31
Profondeur . . . . .	0.25	0.26	0.29	0.32
Hauteur . . . . .	0.18	0.19	0.19	0.19
Poids d'expéd. } Fonte minée. . . . .	40	48	54	60
} Fonte ém. cér . . . . .	43	52	58	63
<b>PRIX</b>				
Fonte minée . . . . .	187	206	239	263
Fonte émail céramique . . . . .	280	294	324	364

Sur demande nous livrons à petits pieds réduisant la hauteur de 0°09.

Números . . . . .	135	136	137	138
Longueur . . . . .	0.67	0.75	0.85	0.95
Largeur . . . . .	0.32	0.35	0.37	0.39
Hauteur . . . . .	0.70	0.74	0.74	0.76
Four { Largeur . . . . .	0.27	0.30	0.37	0.42
} Profondeur . . . . .	0.29	0.30	0.33	0.34
Diamètre de la buse . . . . .	118	118	118	132
Poids d'expédition . . . . .	64	70	79	92
<b>PRIX sans galerie au socle</b>				
A. Fonte minée, mains courantes émail noir . . . . .	284	304	318	365
B. Socle, gorge, mains courantes émail céramique . . . . .	351	378	400	452
C. Socle émailé, gorge et mains courantes nickelées . . . . .	368	400	420	486
E. Entièrement émail céramique . . . . .	445	486	507	580
F. Entièrement émail céramique gorge et m. courantes nick. . . . .	472	508	527	608
Supplément } Fonte minée 14.00				
pour galerie de socle } nick. 30.00				
émail . . . 23.00				
Majorations pour émailage et nickelage				
			émail	nickel.
2 Mains courantes . . . . .			10	13
1 Fronton, 2 ailerons . . . . .			10	17
2 Pignons vides . . . . .			35	55
Bordure du fond . . . . .			30	35
2 Portes . . . . .			27	33
2 Grands pieds . . . . .			26	40
Dessus de socle . . . . .			13	20
Fond de socle . . . . .			21	32
4 Côtés de socle . . . . .			28	50
Gorge . . . . .			16	26
4 Petits pieds . . . . .			9	14

## POÊLES BELGES A CONSOLES SANS CHAUDIÈRE

A MAINS-COURANTES ÉMAILLÉES

N° 135, 136, 137, 138 (K)



Sauf avis contraire nous livrons sans galerie de socle

Voir ÉMAUX CÉRAMIQUES page 54 et planches en couleurs.

POÊLE 303 305 307

BREVETÉ S. G. D. G. (Modèle Déposé)



Numéros.....	303	305	307	Numéros.....	303	305	307
Longueur.	0.74	0.78	0.85	<b>PRIX</b>			
Largeur ..	0.40	0.43	0.45		Fonte minée, galerie minée, mains-cou, émail noir ..	360	384
Hauteur ..	0.74	0.76	0.76	Fonte émail céramique, galerie et mains-courantes			
Ouverture de la porte du four	0.31	0.33	0.37	émail céramique, pentures des portes de four et			
Profondeur du four.	0.36	0.39	0.41	bouton de la porte de foyer nickelés,	545	575	635
Buse de	118	118	125	Mains-courantes et galeries nick.... Majorations..	25	25	25
Poids d'expédition, émaillé.	90	100	110				

Ce poêle brûle toutes les sortes de charbon, le coke, et le bois en petites bûches. Le chargement se fait par le trou à rondelles du dessus.

Le four est parfaitement chauffé: 1° Par le rayonnement d'un grand foyer conique qui est encastré dedans sur plus de moitié de sa circonférence; 2° Au-dessus sur toute sa largeur par la circulation de la flamme et du gaz dans un conduit de vaste section.

Le four, de très grandes dimensions, est muni de deux portes équilibrées; le plateau porte-plats se place à volonté à deux hauteurs

La porte à jour de la devanture permet de voir l'incandescence du foyer. En ouvrant cette porte on peut tisonner par un trou ménagé à l'avant du foyer. La buse se place dessus et derrière.

Ces poêles sont toujours livrés à galerie

Voir ÉMAUX CÉRAMIQUES page 54 et planches en couleurs.

## CALORIFÈRES TORTUE

EN TOLE ET FONTE, A FEU CONTINU, BUSE DESSUS ET DERRIÈRE

N° 21 à 28

Enveloppe tôle Intérieur et sole réfractaire



Números.	21	22	23	24	25	26	27	28
Hauteur	0.60	0.73	0.81	0.93	1.02	1.12	1.18	1.20
Diamètre du corps	215	250	320	320	390	390	390	430
• de la buse	83	83	97	97	111	111	111	111
Distance du sol au-dessus de la buse	0.58	0.71	0.79	0.91	1	1.10	1.16	1.18
Capacité chauffée m <sup>3</sup>	65	100	135	175	250	325	400	450
Poids d'expédition	27	34	52	56	90	98	105	125
<b>PRIX</b>								
Fonte vernie	148	192	238	270	378	462	500	580

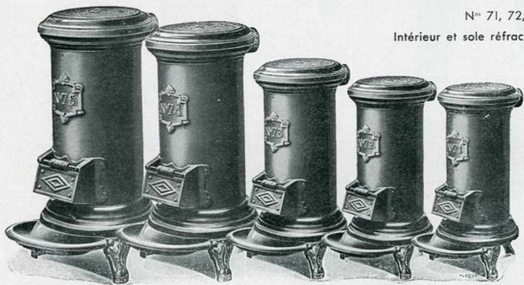
La porte de chargement à bascule ouvre un passage suffisant pour brûler du bois.

## CALORIFÈRES TORTUE

EN TOLE ET FONTE, A FEU CONTINU, GRAND COUVERCLE, TRÈS PRATIQUE POUR LE BOIS, BUSE DERRIÈRE

N° 71, 72, 73, 74, 75

Intérieur et sole réfractaire, sans grille ni tiroir



N° 71<sup>A</sup>, 72<sup>A</sup>, 73<sup>A</sup>, 74<sup>A</sup>, 75<sup>A</sup>

Intérieur réfractaire,  
avec grille et tiroir

Números.	71	72	73	74	75	71 <sup>A</sup>	72 <sup>A</sup>	73 <sup>A</sup>	74 <sup>A</sup>	75 <sup>A</sup>
Hauteur	0.55	0.57	0.61	0.72	0.77	0.55	0.57	0.61	0.72	0.77
Diamètre du corps	190	200	225	250	280	190	200	225	250	280
• de la buse	67	76	76	83	90	67	76	76	83	90
Distance du sol au-dessus de la buse	0.53	0.55	0.59	0.70	0.75	0.53	0.55	0.59	0.70	0.75
Capacité chauffée, m <sup>3</sup> .	50	70	85	115	150	50	70	85	115	150
Poids d'expédition	19	20	25	33	40	20	22	27	35	43
<b>PRIX</b>										
Fonte brute, tôle ordinaire	117	135	148	192	224	142	165	184	232	270



## CALORIFÈRES A FEU VISIBLE ET CONTINU

N° 17, 18, 19, 20

Numéros...	17	18	19	20	
Hauteur sans bouton...	0.72	0.78	0.85	0.95	
Diamètre...	0.22	0.25	0.30	0.33	
Diamètre de la buse	83	83	90	104	
Distance du sol	} buse au milieu...	0.44	0.48	0.50	
au-dessus de la buse		} buse en haut...	0.64	0.70	0.77
Capacité chauffée...	m3		80	100	140
Poids d'expédition	ordinaire	34	42	61	74
	émail	39	48	66	80
<b>PRIX</b>					
Fonte minée...	237	274	310	337	
Fonte émail noir	305	341	378	408	
• émail céramique	325	362	398	428	
Majorations	Porte nickelée aux calorifères émail			28	
	» Couverture nickelée			28	

Sur demande grand tampon de chargement au bois aux Calorifères n° 17-18-19. Sauf ordre contraire sont livrés buse en haut et tampon de chargement normal.

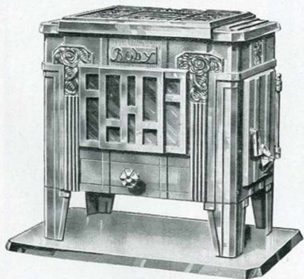


## POÊLES A BOIS

### BOBY N° 4

BRULE BOIS ET CHARBON sans aucun montage

(Pour le charbon enlever simplement la grille à bois et basculer le bossu arrière)



Voir ÉMAUX CÉRAMIQUES page 54 et planches en couleurs.

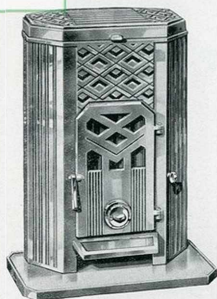
### COLIBRI N° 5, SOLE RÉFRACTAIRE

MODÈLE DÉPOSÉ

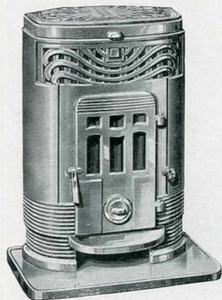


Désignation	Bobly 4	Colibri 5
Longueur...	0.55	0.46
Largeur...	0.33	0.30
Hauteur	0.56	0.48
Diamètre de la buse	97	97
Hauteur du sol au-dessus de la buse	0.46	0.40
Longueur du foyer	0.44	0.43
Poids d'expédition	70	43
<b>PRIX</b> : Émail cér. à bois sans plateau	335	260
Émail cér. bois et huile		
Majorations	Plaque exten. av. tuyau	15
	Plat. de parquet 66x42	75

N° 36



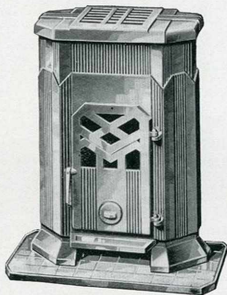
N° 35



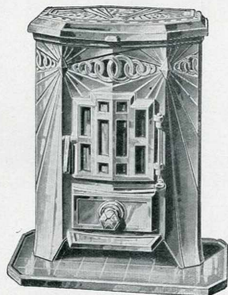
## CHEMINÉES A FEU VISIBLE ET CONTINU

Coup de feu arrière amovible sans démontage pour nettoyage et remplacement  
Grille de fond pivotante à partie centrale amovible en marche

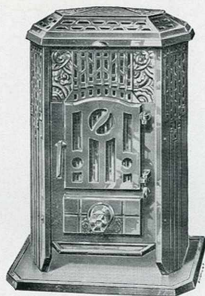
N° 39



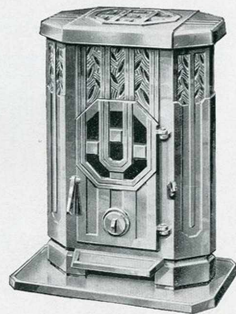
MYTRA N° 16



DYMA N° 8



N° 38



	36	39	MYTRA	35	DYMA	38
Hauteur .....	0.65	0.65	0.65	0.65	0.66	0.65
Largeur .....	0.44	0.44	0.44	0.47	0.45	0.44
Profondeur .....	0.28	0.28	0.28	0.28	0.31	0.28
Hauteur du sol au-dessus de la buse	0.45	0.45	0.45	0.45	0.45	0.45
Diam. de la buse .....	83	83	83	83	83	83
Cube chauffé .. m <sup>3</sup>	38	50	58	58	65	58

Majoration

Porte nickelée.....

Plaque de parquet émaillé céramique de 36x43.

PRIX

	N° 36	N° 39	MYTRA	N° 35	DYMA	N° 38
Émail cér. sans plateau	335	335	335	350	350	335
Sans panneaux de côté	330	330	330	345	345	330
Avec panneaux de côté	380	380	380	395	395	380

Voir ÉMAUX CÉRAMIQUES p. 54 et planches en couleurs.





## CHEMINÉE "MYRKA" N° 33

MODÈLE DÉPOSÉ

FEU VISIBLE ET CONTINU

ENVELOPPE A CIRCULATION D'AIR

INTÉRIEUR RÉFRACTAIRE

GRILLE AMOVIBLE

Largeur.	0.43
Profondeur sans bavette.	0.28
Hauteur.	0.68
Foyer.	240x180
Diamètre de la grille.	165
» de la buse.	104
Hauteur du sol au-dessus de la buse.	490
Poids	80
Capacité de chauffe	150 m <sup>3</sup>
PRIX émail	520

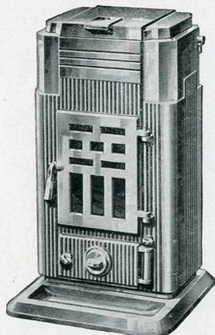
## CHEMINÉES N°S 37-40

MODÈLE DÉPOSÉ

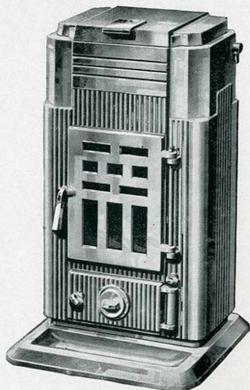
FEU VISIBLE ET CONTINU — INTÉRIEUR RÉFRACTAIRE

ENVELOPPE A CIRCULATION D'AIR

GRILLE AMOVIBLE



Numéros .....	37	40
Largeur	0.36	0.39
Profondeur sans bavette.	0.25	0.28
Hauteur.	0.67	0.75
Foyer.	200x180	215x200
Diamètre de la grille	160	160
Diamètre de la buse.	97	104
Hauteur du sol au-dess. de la buse	0.43	0.47
Poids avec plateau.	76	
» sans plateau	73	
<b>PRIX</b>		
Émail céramique avec plateau ...	425	555
Émail céramique sans plateau...	395	525



Voir ÉMAUX CÉRAMIQUES page 54 et planches en couleurs.

## CHEMINÉE "MLD" A FEU VISIBLE ET CONTINU

N° 9



Brûle Bois, charbon, anthracite, coke, boulets ou briquettes de lignite sans transformation du foyer. Décendrage sur le devant de l'appareil. Gueulard de chargement sous le dessus mobile.

Hauteur	0.64
Largeur du corps	0.46
» du plateau	0.54
Longueur des bûches de bois	0.32
Profondeur du plateau	0.45
Profondeur du corps	0.30
Diamètre de la buse	97
Distance du sol au-dessus de la buse	0.49
Cube chauffé, . . . . .	125
Poids d'expédition, . . . . .	75
<b>PRIX Émail céramique . . . . .</b>	<b>500</b>

## CHEMINÉE "BEAUTY" A FEU VISIBLE ET CONTINU

MODÈLE DÉPOSÉ

N° II

Cette cheminée d'un décor élégant et discret, brûle tous les combustibles, bois, charbon ou coke. Le bois se charge par la porte de côté, la houille par la porte de devant jusqu'au niveau de la grille de devant seulement.

La disposition spéciale du foyer réfractaire donne une puissance de chauffe considérable (environ 125 m<sup>3</sup>).

Le feu est presque entièrement visible en raison des grandes dimensions de la porte micas.

Hauteur, ..	0.64
Largeur du corps, ..	0.46
» du plateau, . . . . .	0.54
Longueur des bûches de bois, . . . . .	0.37
Profondeur du plateau . . . . .	0.42
Profondeur du corps, . . . . .	0.26
Diamètre de la buse, . . . . .	90
Distance du sol au-dessus de la buse . . . . .	0.48
Poids d'expédition . . . . .	74
<b>PRIX Émail céramique . . . . .</b>	<b>480</b>



Ces cheminées ne se livrent pas sans plateau

Voir ÉMAUX CÉRAMIQUES page 54 et planches en couleurs.

## CHEMINÉE A FOUR

N° 65



Numéro	Hauteur	Largeur du socle	Profondeur du socle	Four		Buse de haut en dessous de la buse	Poids	PRIX émail céramique	
				Largeur	Prof.				
65	0.94	0.60	0.43	0.43	0.31	125	0.73	135	780

## CUISINIÈRES TRIANGULAIRES

A BUSE MOBILE



Numéros.....	40	41	42	43	44
Largeur .....	0.45	0.49	0.51	0.54	0.57
Profondeur .....	0.36	0.39	0.40	0.43	0.46
Hauteur .....	0.57	0.58	0.59	0.59	0.60
Four {	0.23	0.23	0.25	0.26	0.29
Profondeur .....	0.32	0.34	0.37	0.39	0.42
Diamètre de la buse .....	83	83	83	90	97
Poids d'expédition .....	25	29	32	35	38
<b>PRIX</b>					
A pieds, sans bavettes.....	138	148	161	177	205
Sans pieds, en moins..... 15 »					
Avec bavettes, en plus..... 8 »					

Se livrent, sauf ordre contraire, sans bavette.

## POÊLES A CANNELURES A HOUILLE

N° 12, 13, 14, 15



Numéros.....	12	13	14	15
Diamètre du socle .....	0.29	0.31	0.36	0.40
Hauteur .....	0.64	0.71	0.80	0.87
Diamètre de la buse .....	90	97	97	104
Hauteur du dessus de la buse .....	0.60	0.66	0.75	0.81
Poids d'expédition .....	18	22	28	33
PRIX.....	94	109	132	142

## ACCESSOIRES

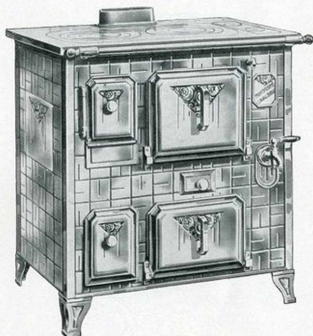
Foyers de cuisinières, calorifères, cheminées	500	% kilos
Pots de poêles flamands, belges, parisiens.....	405	
Foyers réfractaires.....	300	
Pièces de rechange de cuis., poêles, calor., chemin.	670	
»    poilées .....	750	
»    émaillées .....	1200	
»    de moins de 1 kg..	1700	
»    de 1 kg. et plus .....	1400	
Chaudières émaillées..	1060	
Bouillons à crochet .....	850	
Boutons fonte nickelée .....	30 35 40 45	
	3 » 3.70 4 » 6 »	
Robinets 0 11 12 A pression 10 8.9.13 14		
Nickelée 18 22 24	34 40 35	
Nickel clié bois. 26 26		

# FOURNEAUX "ÉLITE"

N° 523, 0°62  
A ÉTUVE ET CHAUDIÈRE



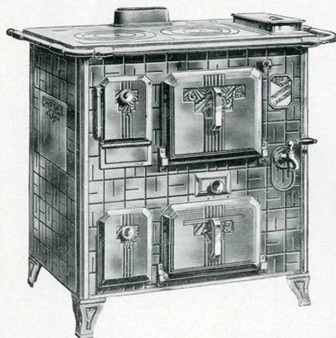
N° 525, 0°70    527, 0°75  
A ÉTUVE ET CHAUDIÈRE



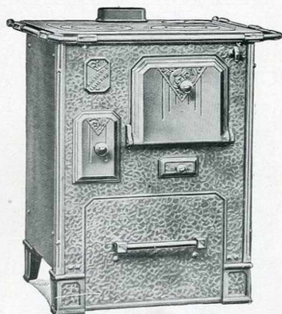
1° Foyer mixte tout fonte, à grille abattante pour le bois.  
2° Pot ovale à huile.

1° Foyer mixte à grille abat. tout fonte, ou réfract. et fonte.  
2° Pot ovale à huile avec cendrier trieur sans porte au foyer.

N° 531, 0°85  
A ÉTUVE ET CHAUDIÈRE



N° 605, 0°60  
A CHARBONNIER SANS CHAUDIÈRE



1° Foyer mixte à grille abat. tout fonte, ou réfract. et fonte.  
2° Pot ovale à huile avec cendrier trieur sans porte au foyer.

Pot ovale seulement  
Charbonnier équilibré et guidé sur chemin de roulement.  
PRIX ET DIMENSIONS (VOIR PAGE CI-CONTRE)

Les fourneaux N° 523-525-527-531 se font aussi avec boutons remplaçant les poignées aux portes de four et d'étuve.



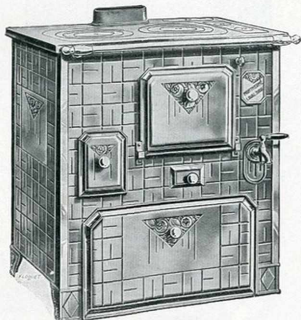
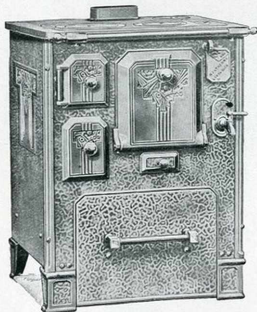
# FOURNEAUX "ÉLITE" (SUITE)

Buse à droite et au milieu. — Flottes mobiles. — Chaudière affleurante ou à panache  
Grand four à porte équilibrée. — Barre devant.

Disposition C: Devanture émail céramique — Disposition D: Devanture et côtés émail céramique

N° 623 0° 62, à charbonnier équilibré et guidé sur chemin de roulement et chaudière

N° 625 0° 70, à charbonnier et chaudière



- 1° Pot ovale à houille  
2° Foyer mixte tout fonte, à grille abattante pour le bois

Pot ovale seulement

Numéros	largeur	Profondeur	Hauteur	Four		Chaudière		Foyer			Tuyau de	Poids d'expédition		PRIX chaudière affleurant**	
				largeur	Profond.	Numéro	Conten.	Ovale	Mixte fonte	Mixte bâtirac.		C	D	C	D
523	0.62	0.47	0.82	0.24	0.44	00	5'	30			125	89	109	644	728
525	0.70	0.50	0.82	0.27	0.47	0	7'	23 f.	23		125	96	121	749	847
527	0.75	0.52	0.83	0.31	0.48	18	9'	24 f.	24		139	110	133	833	945
531	0.85	0.58	0.83	0.34	0.52	8	13'	18-19	169		139	134	160	938	1078
605	0.60	0.44	0.82	0.27	0.41			2			125	85	102	658	742
623	0.62	0.47	0.82	0.24	0.44	00	5'	30			125	96	115	686	770
625	0.70	0.50	0.82	0.27	0.47	0	7'	2	en 2 p.		125	105	124	791	889

Chaudière à panache. Majoration .....	20
Barre circulaire. Majoration .....	50
Buse supplémentaire derrière .....	1.4
Dessus émaillé 60 à 70 c/m. 60	75 à 85 c/m. 70
Four émaillé. 45	> > > 60

Ces fourneaux sont livrés avec tuyau à clef.  
Ils ne se font que foyer à gauche.

Sauf avis contraire les fourneaux à étuve sont livrés foyer mixte et chaudière affleurante à charbonnier sont livrés pot ovale et chaudière affleurante

Voir ÉMAUX CÉRAMIQUES page 54 et planches en couleurs.

FOURNEAUX "ÉLITE" (SUITE)

N° 1523, 0<sup>m</sup>62  
A ÉTUVE ET CHAUDIÈRE



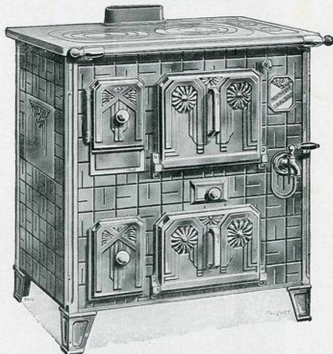
Foyer mixte tout fonte à grille abattante pour le bois, ou pot ovale à houille sur demande

N° 1605, 0<sup>m</sup>60 - 1610, 0<sup>m</sup>68  
N° 0161, 0<sup>m</sup>68 Foyer à droite, buse à gauche  
A CHARBONNIER SANS CHAUDIÈRE



Pot ovale à houille  
PRIX ET DIMENSIONS (VOIR PAGE CI-CONTRE)

N° 1525, 0<sup>m</sup>70 1527, 0<sup>m</sup>75 1531, 0<sup>m</sup>85  
A ÉTUVE ET CHAUDIÈRE



Foyer mixte à grille abattante tout fonte, ou réfractaire et fonte sur demande ou pot ovale à houille avec trieur sans porte au foyer sur demande

N° 1623, 0<sup>m</sup>62  
A CHARBONNIER ET CHAUDIÈRE

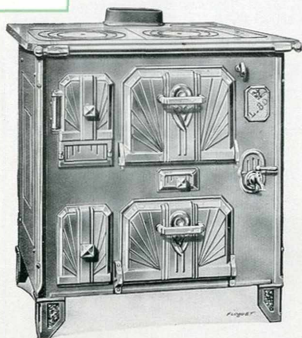


Pot ovale à houille ou foyer mixte  
tout fonte à grille abattante sur demande  
Les charbonniers sont équilibrés et guidés sur chemins de roulement.



## FOURNEAUX "L"

Façade et côtés fonte émaillée céramique Buse à droite et au milieu Barre devant nickelée Gueulard sous la porte de foyer Foyer mixte tout fonte, grille abattante Foyer mixte réfractaire et fonte ou Pot ovale à huile



N°	largeur	Profondeur	Hauteur	Four		Chaudière	Foyer			Tuyau de
				largeur	Profondeur		ovale	mixte fonte	mixte réfract.	
L 60	0.62	0.47	0.80	0.24	0.44	5 1	2	30		125
L 70	0.70	0.50	0.80	0.28	0.47	7 1	2	23 F	23	125
L 80	0.80	0.52	0.80	0.32	0.48	9 1	3	24 F	24	139

Numéros	Poids		P R I X	
	façade fonte émaillée	façade et côtés fonte émaillée	façade fonte émaillée	façade et côtés fonte émaillée
L 60 .....	90	107	648	725
L 70 .....	96	118	753	851
L 80 .....	110	132	886	984

MAJORATIONS { Panache ..... 20 > Barre circulaire nickelée 50 >  
Dessus émail ..... 60 > Foyer A GAUCHE seulement  
Four émail ..... 50 >

## FOURNEAUX "T"

Façade et côtés fonte émaillée céramique Buse à droite et au milieu Barre devant émaillée Gueulard sous la porte de foyer Foyer mixte tout fonte, grille abattante - Foyer mixte réfractaire et fonte ou Pot ovale à huile

N°	largeur	Profondeur	Hauteur	Four		Chaudière	Foyer			Tuyau de
				largeur	Profondeur		ovale	mixte fonte	mixte réfract.	
T 60	0.62	0.47	0.80	0.24	0.44	5 1	2	30		125
T 70	0.70	0.50	0.80	0.28	0.47	7 1	2	23 F	23	125
T 80	0.80	0.52	0.80	0.32	0.48	9 1	3	24 F	24	139

Numéros	Poids		P R I X	
	façade fonte émaillée	façade et côtés fonte émaillée	façade fonte émaillée	façade et côtés fonte émaillée
T 60 .....	90	107	637	714
T 70 .....	96	118	742	840
T 80 .....	110	132	875	973

MAJORATIONS { Panache ..... 20 > Barre devant nickelée.. 10 >  
Dessus émail ..... 60 > Barre circulaire nickelée 50 >  
Four émail ..... 50 > Foyer A GAUCHE seulement



Voir ÉMAUX CÉRAMIQUES page 54 et planches en couleurs.

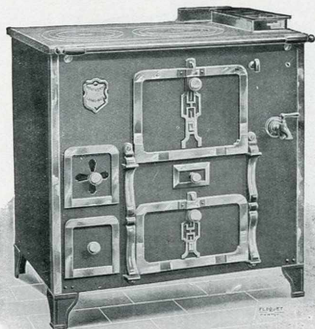


## FOURNEAUX PARIS

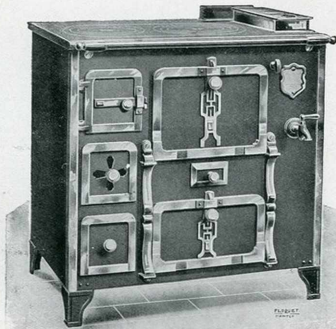
TOLE NOIRE OU TOLE ÉMAILLÉE CÉRAMIQUE (DOUBLE TOLE)

A étuve chaudière et trieur, cadres polis

Foyer ovale à houille



Foyer bois et houille



Numéros		largeur	Profondeur	Hauteur	Four		Chaudière		Foyer		Diamètre du tuyau	Poids	PRIX						
Chaudière à droite	Chaudière à gauche				largeur	Profondeur	Numéros	Contenance	A. houille	Mixte			Dessus brui, ferrures polies	Dessus meulé	Foyer mixte, porte de devant abattant	Buse dessus et derrière	Tôles lustrées et ferrures vernies ou feu	Ferrures nickelées	Facade et côtés tôles émaillées céramiques (double) ferrures nickelées
861	862	0.61	0.46	0.75	0.25	0.42	00	5	2	30	118	76	588	30	32	14	70	80	380
863	864	0.66	0.49	0.80	0.28	0.46	0	7	3	27	132	90	648	.	.	.	.	.	400
865	866	0.71	0.51	0.80	0.31	0.47	0	7	3	27	139	98	714	.	.	.	80	.	410
867	868	0.77	0.52	0.80	0.31	0.47	1	10	3	27	139	105	788	.	.	.	.	.	420
869	870	0.81	0.55	0.80	0.33	0.50	1	10	3	28	153	114	847	40	.	.	90	88	425
871	872	0.85	0.58	0.80	0.36	0.56	1	10	5	28	153	124	882	.	.	.	100	.	465
873	874	0.92	0.62	0.80	0.39	0.57	2	18	5	19	153	137	970	.	44	.	115	95	505
875	876	1.01	0.66	0.80	0.41	0.60	3	23	6	19	160	164	1083	53	.	20	130	.	560
877	878	1.12	0.67	0.80	0.46	0.62	3	23	7	19	160	185	1183	.	.	.	145	105	630
879	880	1.21	0.71	0.80	0.51	0.66	4	32	7	21	167	207	1379	65	54	28	165	.	680
1179	1180	1.31	0.72	0.80	0.55	0.67	5	43	9	21	167	278	1554	75	.	.	185	110	830

Ces fourneaux sont livrés avec tuyau à clef et chaudière à panache.

Voir ÉMAUX CÉRAMIQUES page 54 et planches en couleurs



# FOURNEAUX A 2 FOURS

FOYER AU MILIEU, CADRES POLIS

N° 1163 à 1178



Numéros		Largeur	Profondeur	Hauteur	Four		Chaudière		Foyer		Diamètre de bout de tuyau	Poids	PRIX à houille dessus brut	Majorations		
Chaudière à droite	Chaudière à gauche				Largeur	Profondeur	Numéros	Contenance	A. houille	Mièle				dessus meulé	Four, grille, grille à bois abattante	Buse dessus et derrière
						litres										
1163	1164	1.12	0.68	0.80	0.28	0.49	1	10	7	27	167	210	1620	55	35	17
1165	1166	1.23	0.68	0.80	0.31	0.49	2	18	7	28	167	234	1710	70	.	.
1167	1168	1.33	0.70	0.80	0.33	0.52	2	18	8	28	167	250	1820	85	.	.
1169	1170	1.42	0.72	0.80	0.36	0.53	3	23	8	28	180	285	2000	.	.	25
1171	1172	1.52	0.74	0.80	0.40	0.54	3	23	9	21	180	306	2200	90	55	.
1173	1174	1.62	0.74	0.80	0.44	0.54	4	32	9	21	200	340	2400	.	.	30
1175	1176	1.81	0.75	0.80	0.51	0.56	4	32	10	21	200	365	2550	105	.	.
1177	1178	2.01	0.75	0.80	0.60	0.57	5	43	10	21	200	405	3000	115	.	35

Ces fourneaux sont livrés avec tuyau à clef et chaudière à panache.

LES FOURNEAUX de 1'25 à 2' se font à bouilleur pour service d'eau chaude.

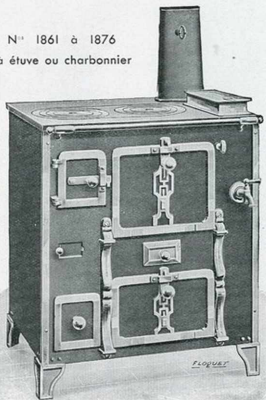
Sur demande buse dessus et derrière, mais dans ce cas, la buse est au milieu.  
Sur demande, voir tarif n° 1163-1178, sauf les n° 1165-1174.



## FOURNEAUX PARIS S. L.

Foyer ovale avec trieur ou foyer mixte à porte sans trieur.

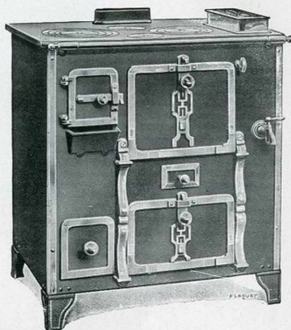
N° 1861 à 1876  
à étuve ou charbonnier



## FOURNEAUX LYONNAIS

N° 2421 à 2440  
Corps profond — Foyer mixte en fonte  
Porte au foyer — Grille abattante

BUSE AU MILIEU



Cette série se livre sur demande à charbonnier sans trieur.

Cette série ne se fait pas à foyer ovale.

Numéros		Four					Chaudière		Foyer			PRIX				Majorations	
Chaudière à droite	Chaudière à gauche	largeur	Profondeur	Hauteur	Four		Numéros	Contenance	à houille	mixte grille bois abattante	Diamètre du boy de tuyau	Poids	Foyer ovale		Charbonnier avec fourne. PARIS S. L.	dessus meulé	ferrures nickelées
					largeur	Profondeur							avec trieur ou foyer mixte sans trieur	avec fourne.			
1861	1862	0.61	0.44	0.75	0.25	0.41	000	4 l.	2	30	118	65	538	30	27	80	
1863	1864	0.65	0.45	0.80	0.28	0.43	12	5 .	2	30	118	72	558	»	»	»	
1865	1866	0.70	0.47	0.80	0.31	0.45	13	7 .	2	27	132	78	600	40	»	»	
1867	1868	0.75	0.47	0.80	0.31	0.45	13	7 .	3	27	132	82	650	»	»	»	
1869	1870	0.80	0.50	0.80	0.33	0.48	13	7 .	3	28	139	88	685	43	38	88	
1873	1874	0.90	0.55	0.80	0.39	0.52	1	10	5	28	153	110	770	49	»	»	
1875	1876	1.00	0.57	0.80	0.41	0.55	1	10	5	19	160	125	835	58	46	96	
2421	2422	0.61	0.46	0.75	0.22	0.33	00	5 .	»	30	118	63	504	»	27	80	
2423	2424	0.67	0.48	0.80	0.24	0.33	0	7 .	»	27	118	77	560	»	»	»	
2425	2426	0.71	0.50	0.80	0.28	0.35	0	7 .	»	27	118	80	595	»	»	»	
2427	2428	0.76	0.51	0.80	0.31	0.36	0	7 .	»	27	132	84	635	»	»	»	
2429	2430	0.81	0.52	0.80	0.33	0.37	1	10	28	139	93	675	»	38	88		
2431	2432	0.86	0.54	0.80	0.36	0.39	1	10	28	139	99	705	»	»	»		
2433	2434	0.91	0.56	0.80	0.39	0.41	1	10	28	146	110	770	»	»	»		
2435	2436	1.00	0.59	0.80	0.41	0.43	2	18 .	»	28	153	123	865	»	»	»	
2437	2438	1.10	0.61	0.80	0.46	0.45	2	18 .	»	19	160	145	1000	»	»	»	
2439	2440	1.20	0.64	0.80	0.51	0.48	3	23 .	»	19	160	162	1145	»	»	»	

Majoration buse dessus et derrière aux Paris S. L. .... 14.00

Sur demande bavette sous la porte du foyer aux Paris S. L. — Ces fourneaux sont livrés avec tuyau à ciel.

La S<sup>e</sup> de fourneaux lyonnais se fait sur demande avec corps étroit foyer mixte en réfractaire et porte les N° 1421 à 1440 Diminution 40.

**FOURNEAUX PARIS-NORD** N° 461 à 480  
TOLE LUSTRÉE VERNIE AU FEU OU TOLE ÉMAILLÉE CÉRAMIQUE (DOUBLE TOLE)



Numéros		largeur	Profondeur	Hauteur	Four		Chaudière		Foyer		Diamètre de tous les tuyaux	Poids	PRIX, à houille		Majorations	
Chaudière à droite	Chaudière à gauche				largeur	Profond.	Numéros	Conten.	à bouillie	Mixte			noirs	nickelés	Foyer mixte	Facade et côtés tôle émail. céram.
461	462	0.61	0.46	0.77	0.25	0.42	00	5	2		118	88	650	750		285
463	464	0.66	0.51	0.80	0.26	0.46	0	7	3	30	132	104	725	805	32	295
465	466	0.71	0.52	0.80	0.31	0.47	0	7	3	35	139	110	765	845		310
467	468	0.77	0.52	0.80	0.31	0.47	1	10	3	30	139	116	825	900		320
469	470	0.81	0.55	0.80	0.33	0.51	1	10	3	28	153	128	870	955		335
471	472	0.86	0.58	0.80	0.35	0.56	1	10	5	28	153	144	940	1030		335
473	474	0.92	0.62	0.80	0.37	0.57	2	18	5	19	153	172	1020	1105	40	350
475	476	1.01	0.66	0.80	0.40	0.61	3	23	6	19	160	195	1100	1210		375
477	478	1.12	0.67	0.80	0.46	0.63	3	23	7	19	160	229	1210	1320		450
479	480	1.21	0.71	0.80	0.46	0.66	4	32	7	21	167		1430	1545	50	500

Portes micas aux fourneaux de 0'81 et 0'86 seulement.

Majoration 12 » Buse mobile à tous les N° 15 »

Les fourneaux de 0'60 ne se font pas à foyer mixte.

Les fourneaux de 0'81 et 0'86 peuvent se faire à portes micas, mais la grille à bois n'est plus abattante.

Les fourneaux n° 463-464 foyer mixte ont la porte du four de 0'25.

**ACCESSOIRES**

**FOYERS**

Foyers ovales

390 kgs » Foyers mixtes, Carrés, Amiens, Ronds

500 kgs »

**COUDES ET TUYAUX**

Coudes ronds d'équerre avec plis circulaires d'une seule pièce.

Diamètre, . . . . . m/m	69	76	83	90	97	104	111	118	125	132	139	146	153	160	167	180	190
PRIX tôle lustrée.	2.90	3.25	3.40	3.80	4.25	4.70	5.05	5.50	6.00	6.50	7.00	8.00	8.70	9.60	10.80	13.00	18.50

**TUYAUX**

Poids approx. du mètre en tôle	5/10 kil.	6/10 »	7/10 »	1.25	1.35	1.450	1.55	1.70	1.80	1.95	2.15	2.25	2.40	2.55	2.65	2.76	2.90
Epaisseur courante. . . . .																	

PRIX par % kil. en bouts de 33 et 66 c/m

tôle noire  
tôle lustrée . . .  
tôle galvanisée

420.00  
480.00  
560.00

Monthermé-Loval-Dieu



# CLOCHES DE REPASSEUSES

A PANS, BUSE DERRIÈRE



A grands pieds



A petits pieds

RONDES, BUSE DERRIÈRE



Socle haut



Socle bas

Fers.....	5	6	7	8	10	Fers.....	5	6	7	8	9	10	
Largeur du socle.....	0.25	0.28	0.32	0.36	0.45	Diamètre.....	0.22	0.24	0.26	0.30	0.33	0.39	
Hauteur	A g <sup>rs</sup> pieds..	0.73	0.73	0.74	0.74	0.75	Socle haut..	0.81	0.87	0.93	0.96	1.00	
	A petits pieds..	0.59	0.59	0.60	0.60	0.61	» bas..	0.63	0.67	0.69	0.77	0.81	0.85
Poids	A g <sup>rs</sup> pieds..	16	20	25	27	35	Socle haut..	19	26	30	38	46	
	A petits pieds..	15	19	24	26	34	» bas..	14	15	19	23	30	40
PRIX	A g <sup>rs</sup> pieds..	106	130	152	178	216	Tête.....	6	7	8	9.5	12	14
	A petits pieds..	97	119	144	169	206	Socle haut..	142	165	202	241	278	
De la tête...	57	66	73	96	113	» bas..	98	109	139	166	229	266	
						De la tête...	55	58	61	67	87	115	

Rondelles, tampons, grilles, porte-grilles, etc., \*/. kilos 650 francs

Socles, \*/. kilogs 600 francs

## PORTE-PLATS

Émaillé, 20 c/m, couleurs ordinaires

Nickelé, 22,5 c/m



PRIX 7.50



19 »

## CHAUDRONS DU NORD



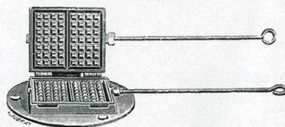
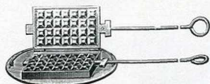
Números.....	3	4	5	6	7	8
Diamètre.....	245	262	280	298	310	326
Contenance .. litres	3.8	4.8	5.6	7.5	9	10
PRIX : les 100 points...	216 francs					



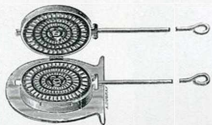
**GAUFRIERS** MONTÉS AVEC RONDELLES. — OUVRANT SUR LE COTÉ OU EN BOUT

Rectangulaire

Double



Rond



	Rectan- gulaire	Double	Rond	Gau- fretier
Poids....	5.5	6	4	5
PRIX..	43	55	40	44

**PORTES DE POTAGER**

en maçonnerie



Números ..	2	3	4
Largeur intérieure	0.115	0.125	0.150
Hauteur	0.130	0.145	0.160
PRIX ..	17	19	22

**PORTE  
SAVON**

Emallé N° 1



Poids.... le cent 19  
PRIX..... > 205

**FORMES A CHAUSSURES**

ORDINAIRES

A 3 BRANCHES



N° 12, 13, 14, 15, 16, 17,  
18, 19, 20, 21, 22, 23,  
24, 25, 26, 27, 28.

Poids 34

PRIX % kilos 405 >

PRIX % kilos 310 >

**RÉCHAUDS DE LESSIVEUSES TOLE ET FONTE, A CHARBON DE BOIS**



N° 34  
intérieur fonte  
1 porte, 1 coulisse



N° 35  
intérieur en fonte  
1 coulisse



N° 36  
tout en tôle  
1 porte, 1 coulisse



N° 38, 39, 40  
tout en tôle  
2 portes

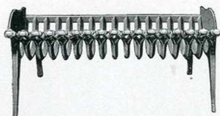
Números ..	34	35	36	38	39	40
Diamètre ..	0.32	0.31	0.30	0.35	0.39	0.43
Hauteur	0.35	0.35	0.44	0.33	0.33	0.33
Poids	8.5	8	5.5	6	6	7

Números.....	34	35	36	38	39	40
<b>PRIX</b>						
Vernis.	52	43	43	42	43	54
Galvanisés.	74	64	64	61	64	84

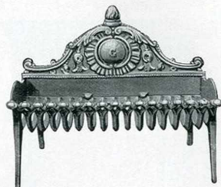


GRILLES CINTRÉES

SANS DOSSIER



A GRAND DOSSIER



Nombre de barreaux.	10	11	12	13	14	15	16	17	18
Longueur	0.270	0.300	0.320	0.350	0.370	0.400	0.435	0.455	0.490
Hauteur à grand dossier	0.310	0.310	0.310	0.320	0.320	0.340	0.340	0.360	0.360
Poids sans dossier	4.800	5	5.200	5.500	5.800	6.200	6.500	6.700	6.900
> à petit dossier	5.400	5.600	5.900	6.300	6.500	7	7.400	7.800	8.100
> à grand dossier	6	6.300	6.600	7	7.400	8.300	8.800	9.200	9.500

Sauf avis contraire nous livrons sans dossier  
 PRIX % kilos. 390

BACS A CHARBON ORNÉS



BACS A CHARBON UNIS



Numéros	Poids bruts	PRIX					
		Ordinaires	Dessus et socle nic. corps émail noir	Dessus nic. corp et socle émail noir	Dessus émail noir corps verni	Dessus ém. cérom. corps verni	
N° 10	12.5	59	140	120	78	85	106
14.5	78	155	135	97	103	140	
18	90	165	150	110	116	145	

Numéros	1	2	3	4	5
Longueur	0.405	0.450	0.510	0.545	0.585
Largeur	0.225	0.255	0.275	0.295	0.315
Hauteur	0.175	0.190	0.210	0.220	0.240
Poids	7	8	13	15	16
PRIX	35	40	48	55	62

GRILLES RONDES ET CARRÉES



% 10, 11, 12, 13, 15, 16, 17, 18, 19, 20, 22, 27, 28, 29, 30, 31, 35, 40.

% 9, 11, 13, 15, 19, 21, 25, 27, 28, 29, 30.

Les % kilos..... 440

RÉCHAUDS PARISIENS EN TOLE

N° 23 à 27



RÉCHAUDS TOLE ET FONTE Ornés

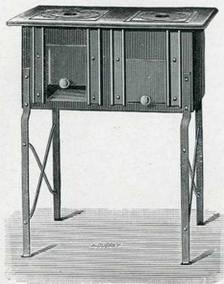
N° 3 à 7



Numéros.	23	24	25	26	27	3	4	5	6	7
Diamètre du corps	0.170	0.190	0.210	0.230	0.250	0.150	0.170	0.190	0.215	0.235
Hauteur	0.200	0.215	0.215	0.235	0.250	0.200	0.220	0.235	0.240	0.260
Poids	2	2.5	4	4.5	5	4	5	6.5	7.5	9
PRIX	17	20	23	27	32	23	28	32	36	48

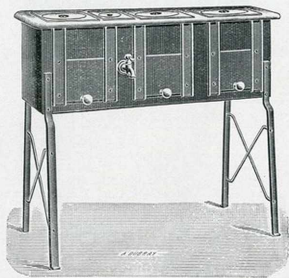
POTAGERS TOLE ET FONTE

N° 11 et 13 à 2 trous, sans chaudière | réchaud carré et 1 rond  
— 29 à 2 » avec » 2 » carrés



Pieds fer  
verniss

N° 12 et 14 à 3 trous, sans chaudière | 2 réchauds carrés  
31 à 3 » avec » | 1 » rond



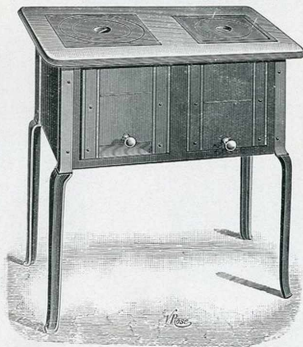
Extra-forts

N° 111 à 2 trous, sans chaudière, 1 réchaud rond, 1 carré  
— 112 à 3 » » » 1 » » 2 »



Pieds  
fonte  
verniss

N° 51 à 2 trous, sans chaudière, 1 réchaud rond, 1 carré  
— 52 à 3 » » » 1 » » 2 »



Numeros ..	11	13	29	12	14	31	111	112	51	52	Majorations	
Largeur du dessus	0.56	0.41	0.56	0.76	0.83	0.81	0.56	0.76	0.56	0.76	Four tiroirs 2 trous .....	5.50
Profondeur	0.33	0.36	0.33	0.34	0.37	0.33	0.33	0.34	0.33	0.34	» » 3 » .....	7.50
Hauteur	0.69	0.69	0.69	0.69	0.69	0.69	0.66	0.66	0.66	0.66	Four pieds fonte, remplaçant les pieds fer .....	4.50
Contenance de la chaudière			3		3							
Poids à dessus émaillé	15	16	16	20	22	23	17	25	17	22		
PRIX dessus brut .....	73	85	120	96	112	158	82	106	88	116		
» » émaillé.	81	95	129	109	126	168	90	119	96	129		



## POTAGERS TOLE ET FONTE

A tiroir et pieds fonte

Sans Chaudière

- 15-17 à 2 trous — 1 réchaud carré et 1 rond  
 55-57 à 2 » — 1 » » » devanture émaillée  
 16-18 à 3 » — 2 » » » » devanture émaillée  
 56-58 à 3 » — 2 » » » » devanture émaillée



A chaudière

- N° 30, à 2 trous — 2 réchauds carrés  
 N° 60, à 2 trous — 2 réchauds carrés  
 devanture émaillée



A chaudière

- N° 32, à 3 trous — 2 réchauds carrés et 1 rond



Nombres	Largeur de dessus	Profondeur de dessus	Hauteur	Contenance de la chaudière	Poids	PRIX	
						Dessus émaillé	
15	0.56	0.33	0.66		19	106	
16	0.76	0.34	0.66		23	140	
17	0.61	0.36	0.66		21	119	
18	0.83	0.37	0.66		28	155	
30	0.56	0.33	0.66	3 lit.	21	14	
32	0.81	0.33	0.66	3 »	28	196	
55	0.56	0.33	0.66		22	126	
56	0.76	0.34	0.66		28	154	
57	0.61	0.36	0.66		25	147	
58	0.83	0.37	0.66		32	189	
60	0.56	0.33	0.66	3 lit.	23	196	



## FOURNEAUX DE LESSIVEUSES A GUEULARD OUVRANT

N° 11, 12, 13, 14



Numeros.	11	12	13	14
Diamètre du trou.	0.28	0.31	0.35	0.38
Diamètre du cercle.	0.355	0.38	0.43	0.46
Hauteur	0.32	0.32	0.35	0.37
Diamètre de la buse.	104	104	104	104
Numeros des lessiveuses correspondant...	1, 2, 3	1, 2, 3, 4, 5, 6	4, 5, 6, 7	7, 8, 9, 10, 11, 12
Poids ...	19.5	22	28.8	31.3
PRIX, avec rondelles et tampon.	82	93	115	138

Pour charger du bois, ouvrir comme la porte d'un foyer ordinaire.

Pour brûler du charbon, après avoir allumé au bois, laisser le gueulard fermé et charger par le tampon de gueulard en ayant soin de pousser le charbon sur la grille avec la pelle ou un instrument quelconque.

Cet appareil permet le chargement du charbon sans enlever la lessiveuse, opération toujours pénible. Les pièces accessoires de ces foyers sont les mêmes que celles de nos foyers ordinaires N° 1, 2, 3, 4

## FOURNEAUX ET RÉCHAUDS DE LESSIVEUSES

Pour lessiveuses fond plat

N° 1, 2, 3, 4



Réchauds à charbon de bois

N° 6 et 7



Pour lessiveuses fond rétréci

N° 23 bis, 25



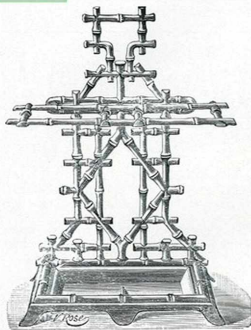
Numeros	1	2	3	4	23 bis	25	6	7
Diamètre du trou.	0.28	0.31	0.35	0.38	0.33	0.36	0.24	0.30
Diamètre du cercle.	0.355	0.38	0.43	0.46	0.43	0.46	0.33	0.39
Hauteur	0.32	0.32	0.35	0.37	0.42	0.46	0.34	0.36
Poids (à rondelles et tampon).	17.5	20.1	26.5	29.5	25	28	11	14
Diamètre de la buse	104	104	104	104	104	104		
Numeros des lessiveuses correspondant.	1, 2, 3	1, 2, 3, 4, 5, 6	4, 5, 6, 7	7, 8, 9, 10, 11, 12	5, 6	7, 8, 9	1, 2, 3	4, 5, 6
PRIX, avec rondelles et tampon.	66	74	92	107	107	121	77	86
— sans rondelles ni tampon.	61	67	83	97	97	111		

Sauf avis contraire, nous livrons avec rondelles et tampon.

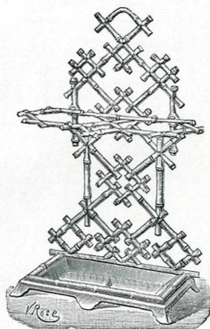
Assortiments 100 kilos 500

Voir page 36 RÉCHAUDS DE LESSIVEUSES tôle et fonte

PORTE-PARAPLUIES



N° 3 et 4



N° 5 et 6



N° 8

Numéros	Genre	Hauteur	Poids	P R I X		
				Bruts	Bronzés cuvette émail.	Émaillés céramique
3	Bambou ..	0.41	8	40	55	74
4	.. ..	0.67	9	44	59	82
5	.. ..	0.71	9	54	69	100
6	.. ..	0.76	10	62	76	109
8	Bois de Vienne.	0.65	7	54	69	100

JARDINIÈRES, VASES PORTE-BOUQUETS

JARDINIÈRES.....	N°	1	2	3	4	7	8	9	15	17	18	19	50	51	53
Longueur		0.45	0.55	0.70	0.83	0.50	0.65	0.85	0.30	0.28	0.35	0.42	0.25	0.30	0.41
Largeur		0.26	0.31	0.34	0.37	0.30	0.33	0.35	0.15	0.15	0.20	0.22	0.14	0.15	0.22
Hauteur		0.30	0.34	0.35	0.35	0.29	0.31	0.32	0.19	0.15	0.16	0.20	0.16	0.19	0.25
Poids...		13	16	24	27	16	22	28	3.4	2.1	4.1	5.8	2	3.4	5.8
P R I X	Brut	59	71	105	128	67	97	128	19	18	20	31	17	19	31
	Bronzé,	73	92	135	170	89	121	160	25	23	26	37	22	25	39
	Émail céramique.	96	139	208	283	132	178	265	31	30	32	49	30	32	51
PORTE-BOUQUETS .....	N°	10	11	12	21	22	23	30	31	32	33	34	39	40	41
Hauteur		0.20	0.22	0.26	0.20	0.22	0.26	0.195	0.215	0.235	0.255	0.285	0.16	0.19	0.22
Poids		1.5	1.8	2.8	1.5	1.8	2.4	1.4	1.5	2	2.5	3	1	1.2	1.9
P R I X	Brut	10	11	14	10	11	14	10	11	13	14	17	8	9	11
	Bronzé	12	14	17	12	14	17	12	14	16	17	22	9	11	14
	Émail céramique	17	21	27	17	21	27	17	21	26	27	34	14	16	21

JARDINIÈRES — VASES PORTE-BOUQUETS



N° 34  
Hauteur : 285%



N° 33  
Hauteur : 255%



N° 32  
Hauteur : 235%



N° 31  
Hauteur : 215%



N° 30  
Hauteur : 195%



N° 39  
Hauteur : 160%



N° 40  
Hauteur : 190%



N° 41  
Hauteur : 220%



N° 23  
Hauteur : 260%



N° 22  
Hauteur : 220%



N° 21  
Hauteur : 200%



N° 10  
Hauteur : 200%



N° 11  
Hauteur : 220%



N° 12  
Hauteur : 260%



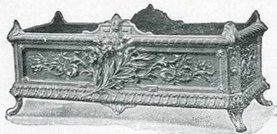
N° 15



N° 50-51-53



N° 17-18-19



N° 1, 2, 3, 4

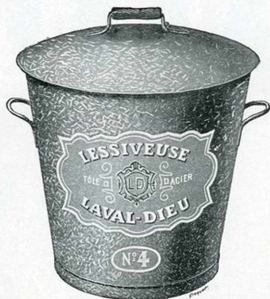


N° 7, 8, 9

PRIX ET DIMENSIONS (Voir page ci-contre)

# LESSIVEUSES " LAVAL-DIEU " EN TOLE D'ACIER RENFORCEÉE

Fond embouti, injecteur démontable



Números.	1	2	3	4	5	6	7	8	9	10	11	12
Diamètre du haut en centimètres ..	32	36	41	45	50	55	60	65	70	75	80	90
— du fond —	28	30	33	33	37	37	42	42	42	42	50	52
Hauteur du corps —	30	33	35	40	44	50	55	60	65	70	77	80
Contenance de linge sec en kilos..	3	4	7	10	12	18	28	35	40	50	60	75
Litres d'eau à mettre	7	12	14	16	20	30	35	40	45	53	90	120
Carbonate de soude kilos	0.200	0.250	0.350	0.450	0.500	0.750	1 »	1.500	2 »	2.500	3 »	3.500
Quantité de savon, —	0.105	0.125	0.200	0.225	0.250	0.400	0.500	0.600	0.800	1 »	1.500	2 »
Contenance en litres	16	26	36	43	72	82	118	133	159	190	250	300
Poids	4.4	5.1	6.4	7.1	8.5	9.8	13.3	15	18.5	20	28	34
<b>PRIX sans foyer,</b>	<b>32.50</b>	<b>37</b>	<b>44</b>	<b>51</b>	<b>64</b>	<b>75</b>	<b>88</b>	<b>112</b>	<b>128</b>	<b>143</b>	<b>181</b>	<b>270</b>
— à fond rétréci avec robinet					112	128	144	185	210	250		
Robinet cuivre posé..... en plus.												

15

17

## ASSORTIMENTS DE LESSIVEUSES

Números.	1	2	3	4	5	6	7	8	9	10	11	12
Couvercles.	6.50	8.50	9.30	11.80	14.00	15.75	16.50	21.75	29.00	31.00	40.00	62.00
Enveloppes	18.50	19.00	27.00	30.00	37.25	45.00	56.00	72.00	87.00	96.00	118.00	175.00
Injecteurs	7.50	8.30	10.00	10.50	13.00	15.00	16.75	18.00	21.00	22.50	31.00	56.00
Chaînettes	0.75	0.80	0.85	1.00	1.10	1.25	1.50	1.60	1.75	1.85	2.10	2.50

## SEAUX GALVANISÉS ÉVASÉS



Numéros.	1/2 Forts				Forts			
	2	3	4	5	8	9	10	11
Diamètre ..	26	28	30	32	26	28	30	32
Contenance litres.	10	12	14	18	10	12	14	18
Poids approximatif	1.700	1.800	1.950	2.100	2.00	2.180	2.300	2.800
PRIX	11 10	12 30	13 60	15 40	Forts NET % k Prix de base.			

### SEAU ÉVASÉ EMBOUTI en une seule pièce, galvanisé

Diamètre. 28 cm.  
Contenance 11 lit.  
PRIX..

### SEAUX DROITS GALVANISÉS

Diamètre .	26	28	30	32	34
Hauteur totale	26	28	30	32	34
Contenance litres.	13	16	20	24	29
Poids approximatif	2,3	2,6	2,8	3,2	3,7
PRIX NET % k Prix de base majoré de 5,00.					

### SEAUX DE MAÇONS

2 cercles rivés, oreillons à bande droite ou à œil de côté, bandes de renfort, croisillons sous le fond



cercle du bas plié  
ne blessant pas  
l'épaule.

Numéros.	15	16	17	18
Diamètre.	26	28	30	32
Contenance litres.	10	12	14	18
Poids extra forts approx.	3.100	3.500	4	4.500
» forts approximatif.	2.900	3.200	3.500	3.900
PRIX NET % k Prix de base majoré de 12,00.				

Sauf indication contraire, nous livrons à œil de côté.

### BAQUETS FORTS GALVANISÉS BAQUETS OVALES



Longueur	40	45	50	55	60	70
Hauteur ..	165	200	235	255		
Contenance en litres.	15	20	28	36	48	80
Poids approximatif.	2,3	2,9	3,8	4,1	6,5	7,2
PRIX NET % k Prix de base majoré de 50,00.						

### BAQUETS ROUNDS

Diamètre en haut. . .	40	45	50	55	60	65	70	75	80	90	1 m.
Diamètre du fond	34	36	42	45	49	54	59	64	70	75	90
Hauteur totale . . .	23	26	29	34	36	40	43	45	46	50	55
Contenance en litres.	20	30	43	57	72	85	112	140	190	250	300
Poids approximatif	3,3	4	5	6	6,7	8,6	10	11	12,5	16,6	18,5
PRIX NET % k	Prix de base majoré de 12,00.					Prix de base majoré de 25,00.		Prix de base majoré de 30,00.			

### BAQUETS ROUNDS A LESSIVE - MODÈLE COMPIÈGNE »

Diamètre en haut.	60	65	70	75	80	90	1 m.
Diamètre du fond	45	50	60	60	70	75	80
Hauteur	33	35	35	40	45	43	45
PRIX	45,00	53,00	60,00	70,00	80,00	92,00	105,00
Goulotte de vidange sur le côté Majoration 4,00							

BASSINES EMBOUTIES GALVANISÉES



Numéros.	6	7	8	9	10	12	14	16
Diamètre.	30	32	34	36	38	40	45	50
Hauteur.	13	14	15	16	16	17	18	20
Contenance, litres.	4.8	6.5	9.5	11.5	13	16	20	28
PRIX	11.75	15.00	15.70	16.75	18.40	20.40	24.75	37.00

CHAUDRONS EMBOUTIS GALVANISÉS



Numéros ..	6	7	8	9	10	11	12
Diamètre	28	31	33	36	38	40	45
Hauteur	14	15	15.5	16	17	18	20
Contenance, litres.	6.6	8.8	9.5	10.7	14.5	16	23.6
PRIX.	14.00	16.00	18.60	20.00	23.00	26.00	33.00

SEAUX A SAVON AVEC COUVERCLE



Contenance, kilos	12.5	25
Diamètre.		
Hauteur		
Poids		
PRIX		
Galvanisés.		Sur demande

SAVONNEUSES EN TOLE



Contenance, kilos	25	50
Diamètre en haut ..	0.36	0.45
— en bas	0.30	0.33
Hauteur.	0.34	0.46
Poids avec pied à bouvrelet .	4.1	6.7
PRIX Galvanisées ..	34.00	50.00

CUVELLE EN TOLE  
POUR FABRICANTS DE COLLE



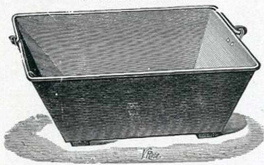
Diamètre	415 %
Hauteur	405 %
PRIX	
Vernie	Sur demande
Galvanisée	

AUGES OU BARBOTTIÈRES A BESTIAUX



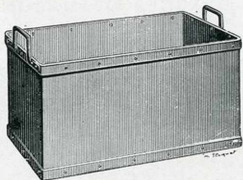
Longueur	55	60	65	70	75	80	100
Contenance, litres	24	27	30	33	36	38	45
Poids	3.7	3.9	4.3	4.7	4.9	5.5	6.8
PRIX	35	41	44	47	50	53	57

BOITES MÉNAGÈRES, FORTES  
à anse tombante



Numéros.	20	21	22	23	24
Longueur	35	40	45	50	55
Largeur	26	30	31	35	38
Profondeur.	16	18	20	21	22
Poids	2.3	3	3.2	4	4.4
PRIX					
sans couvercle, galvan.	16.00	19.25	23.00	35.00	40.00





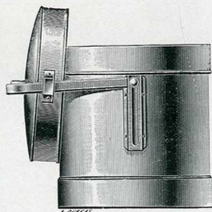
## BOITES A ORDURES

GALVANISÉES

avec acier plat en haut et en bas



	Rectangulaires							Rondes				
	50	55	60	65	70	75	80	40	45	50	55	60
Longueur. . . . .	34	35	37	41	45	45	48	40	45	50	55	60
Largeur ou diamètre. .	25	26	28	31	35	39	42	45	50	55	60	65
Profondeur. . . . .	43	50	60	80	100	130	160	50	80	100	120	140
Contenance, litres	8	9.5	10.8	11.5	13.8	15	16	7.00	8.5	10	11.5	13.5
Poids. . . . .												
<b>PRIX</b>												
sans couvercle. . . . .	60	69	76	85	100	112	140	49	57	66	80	88
du couvercle. . . . .	17	20	23	26	30	33	35	11	13	15	16	20



## SEAUX HYGIÉNIQUES A ORDURES

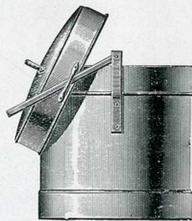
GALVANISÉS (Modèle déposé)

ANSE COULISSANTE

Diamètre intérieur	25	28	30	32	35	35
Profondeur. . . . .	25	27	29.5	32	31	34
Capacité, litres. . . .	11	16	20	25	30	34
Poids. . . . .	3.6	4	4.5	5.5	6	6.4
<b>PRIX</b>	35	37	41	43	46	49

ANSE PIVOTANTE

Diamètre intérieur.	25	28	30	32	35	35
Profondeur. . . . .	25	27	29.5	32	31	34
Capacité, litres. . . .	11	16	20	25	30	34
<b>PRIX</b> . . . . .	33	35	39	41	44	47



TELEPHONES DE VENDANGEURS



Contenance	40	50	60
Profondeur	0.72	0.78	0.85
Diam. haut.	0.43	0.45	0.48
Diam. bas.	0.23	0.25	0.25
Poids	.....		
PRIX	.. Suivant cours		

MOULEUX A GLACE

Toutes formes sur demande



CAUGES DE MAÇONS

EN TOLE GALVANISÉE



Longueur	0.60	0.64	0.67	0.70
Largeur	0.40	0.42	0.46	0.50
Contenance	25	30	40	50
Poids	5	6.5	7.5	8.2

PRIX 100 kilos

Base des seaux Majoration 140 %

SIÈGES DE MACHINES AGRICOLES

EN TOLE D'ACIER EMBOUTIE AJOURÉE



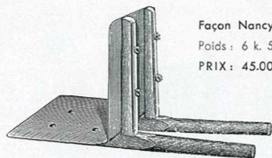
se font pour passage de ressorts de 54, 75, 80, 90 %

Poids : 1k.75

PRIX : 9.50

VOILETS DE MAÇONS

EN TOLE D'ACIER GALVANISÉE



Façon Nancy

Poids : 6 k. 5

PRIX : 45.00

RÉSERVOIRS A EAU

EN TOLE PEINTE OU GALVANISÉE, rivés ou soudés à l'autogène, cornière en haut et en bas

RECTANGULAIRES

Capacité litres	Dimensions			Épaisseurs		Poids	
	Longueur	Largeur	Hauteur	Corps	Fond	Noir	Galvan.
100	0.60	0.35	0.50	3	3	40	43
150	0.75	0.40	0.50	3	3	50	54
200	0.80	0.50	0.50	3	3	62	67
250	1.00	0.50	0.65	3	3	70	78
300	1.00	0.50	0.65	3	3	82	88
400	1.00	0.50	0.80	3	3	100	110
400	1.00	0.50	1.00	3	3	108	117
500	1.40	0.50	1.00	3	3	138	149
700	1.50	0.70	1.00	3	3	170	184
1000	1.60	0.75	1.20	3	4	225	240
1500	1.80	0.90	1.30	3	4	278	295
2000	2.20	1.10	1.30	3	4	350	375

RONDS

Capacité litres	Dimensions		Épaisseurs		Poids	
	Diamètre	Hauteur	Corps	Fond	Noir	Galvan.
100	0.50	0.50	3	3	36	39
150	0.50	0.75	3	3	48	52
200	0.50	1.00	3	3	58	64
250	0.57	1.00	3	3	66	71
300	0.62	1.00	3	3	72	78
400	0.71	1.00	3	3	92	100
500	0.80	1.00	3	3	102	110
700	0.94	1.00	3	3	120	129
1000	1.15	1.00	3	3	154	164
1500	1.20	1.30	3	4	200	212
2000	1.50	1.50	3	4	240	256
3000	1.60	1.50	3	4	320	342

Prix sur demande et pour toutes autres dimensions

BOITES EN TOLE POUR USINES. — CHEMINÉES. — BACS. — EMBOUTIS DE TOUTES FORMES ET DIMENSIONS. — SOUDURE AUTOGENE ÉLECTRIQUE ET ACÉTYLÉNIQUE, etc.

Réservoirs pour moteurs à explosions. — Vases d'expansion. — Fonds de noues. — Chainés, etc.



BIDONS DE TRANSPORT EN TOLE

SOUDES A L'AUTOGENE, GALVANISES, pour pétrole, alcool, etc.



Ces bidons portent un bouchon d'emplissage, deux bouchons de vidange avec dispositif de plombage, et un robinet

Contenance	50'	25'
	Diamètre, Hauteur totale	355 570
Poids	11	7
PRIX	75	60

Robinet	Bagues cuvettes	Bagues			Bouchons			Rondelles cuir		
		20%	20%	25%	30%	20%	25%	30%	20-25%	30%
3.85	2.40	0.80	1.05	1.25	1.35	1.80	2.30	le 100.	0.85	1.30

ARTICLES DE LAITERIE

POTS A LAIT MODÈLE PARIS

ÉTAMÉS à l'étain fin et au gras, anses rivées et soudées



Contenance .. litres	10	15	20
Diamètre	0.215	0.275	0.275
Hauteur	0.42	0.44	0.52
Diamètre du bouchon	0.105	0.130	0.130
PRIX	65	78	85

Les pots de 15 et 20 litres sont en une seule pièce, sans joints, angles arrondis, le cercle inférieur est renforcé, le nettoyage en est très facile.

La contenance est comptée au bas du collet sauf avis contraire.

BASSINES ÉTAMÉES



Contenance l.	25	30	40	50	60	70	80	100	120	150	200
Diamètre intér.	0.40	0.42	0.46	0.50	0.53	0.55	0.57	0.60	0.65	0.72	0.79
Hauteur	0.30	0.31	0.345	0.375	0.395	0.430	0.445	0.465	0.485	0.505	0.545
PRIX	95	102	108	123	140	152	166	205	240	300	415

MOULES ET ÉCLISSES DE TOUTES FORMES ET DIMENSIONS

PRIX sur demande



## TOLE D'ACIER EXTRA-FORTE EMBOUTIE ÉTAMÉE

### CASSEROLES RONDES A ANSES OU A QUEUE



RONDES						
Numéros.....	16	18	20	25	32	38
Diamètre	0.29	0.30	0.32	0.33	0.36	0.40
Hauteur...	0.131	0.14	0.15	0.16	0.165	0.175
Contenance	7' 85	9' 25	12' 25	13' 5	15'	19'

Ces casseroles sont en tôle de 1 % 5 à 1 % 8 d'épaisseur.  
**PRIX** Les 100 points. **310**



### MARMITES DE TRAITEURS

Numéros.	28	32	38	45	55	65
Diamètre.	0.30	0.32	0.36	0.40	0.45	0.50
Hauteur	0.30	0.32	0.36	0.40	0.45	0.50
Contenance	19' 5	25' 5	36'	50'	72'	100'

Ces marmites sont en tôle de 1 % 6 à 1 % 8 d'épaisseur  
**PRIX** Les 100 points, **310**

Fonds emboutis roudés à l'autogène

### BASSINES



Numéros.	6	7	8	9	10	12	14	16
Diamètre	0.30	0.32	0.34	0.36	0.38	0.40	0.45	0.50
Hauteur	0.135	0.14	0.15	0.16	0.162	0.17	0.18	0.20
Contenance	4' 8	6' 5	9' 5	11' 5	13'	16'	20'	28'

Ces bassines sont en tôle de 0 % 6 à 0 % 8 d'épaisseur.  
**PRIX** Les 100 points **330**

### CHAUDRONS



Numéros.	6	7	8	9	10	11	12
Diamètre.	0.28	0.31	0.33	0.36	0.38	0.40	0.45
Hauteur	0.14	0.15	0.155	0.16	0.17	0.18	0.20
Contenance	6' 6	8' 8	9' 5	10' 7	14' 5	16'	23' 5

Ces chaudrons sont en tôle de 0 % 6 à 0 % 8 d'épaisseur.  
**PRIX** Les 100 points, **350**

### PLATS ROUNDS A ANSES



Diam. cm.	16	18	20	22	24	26	28	30	32	34	36
<b>PRIX</b>	6.30	7.40	8	10	12	13.50	14.50	17	18.50	20	22

### PLATS A ROTIR



Numéros.	1	2	3
Longueur.	30	35	40
Largeur	22	26	30
<b>PRIX, étamés</b>	16.50	21	24

# MONTHERMÉ-LAVAL-DIEU



## TARIF-ALBUM N° 46

1937

ANNULANT TOUS LES PRÉCÉDENTS

Tarif A. — Cuisinières fonte ; Poêles ; Calorifères ;  
Cheminées.

Tarif B. — Fourneaux et Cuisinières tôle et fonte ;  
Tuyaux.

Tarif D. — Articles d'été ; Réchauds potagers ; Éviers ;  
Foyers de lessiveuses ; Cloches de repasseuses ;  
Porte-plats ; Porte-parapluies ; Jardinières, etc.

Tarif H. Lessiveuses ; Seaux, baquets ; Ustensiles de  
ménage en tôle noire, vernie, galvanisée ; Auges  
et volets de maçon ; Tendlins ; Mouleaux à glace, etc.

Divers. Bidons à pétrole et essences ; Articles de  
laiterie.

POTERIE ACIER ÉTAMÉ « LA SEMOY ».

Les renseignements de cet Album sont donnés à titre d'indication.  
Nous n'assumons aucune responsabilité pour les différences qui pourraient être constatées comme poids,  
dimensions, contenance, détails de construction, ou non conformité rigoureuse des dessins avec les appareils.  
Les poids sont les poids d'expédition approximatifs.

## Conditions générales de ventes et d'expéditions

Les conditions générales ci-dessous s'appliquent à toutes nos ventes, même à celles qui exceptionnellement seraient faites à prix nets.

L'envoi de nos albums, tarifs et conditions ne constitue pas un engagement d'exécuter les commandes.

En raison des circonstances actuelles, les prix et remises de nos tarifs sont susceptibles de varier du jour au lendemain. Dans le cas où nous serions dans l'obligation de les modifier, ces modifications seraient appliquées sur les commandes en note.

Toutes les marchandises seront donc facturées à nos cours en vigueur le jour de la livraison, quelle que soit l'ancienneté de la commande, le client conservant la faculté de l'annuler si les nouvelles conditions ne lui conviennent pas.

### I. DÉLAI DE LIVRAISON

Toutes les commandes sont reçues sans engagement de les livrer complètes et dans un délai déterminé. En cas de retard, l'expédition sera valablement faite, et les clients ne pourront la refuser à l'arrivée si nous n'avons pas accepté l'annulation de la commande. En aucun cas, nous n'acceptons l'annulation de marchandises fabriquées spécialement qui seraient en exécution à réception du contre-ordre.

Lors même que nous nous engageons pour un délai de livraison, le retard ne pourra donner lieu à des dommages-intérêts qu'autant qu'ils auront été préalablement acceptés par nous.

En aucun cas les dommages-intérêts stipulés ne sont dus, si le retard résulte d'un cas de force majeure prévu à l'article IX. Nous nous réservons le droit d'annuler à la fin de l'année tout ce que nous n'aurions pas pu livrer.

### II. EXPÉDITIONS ET PRIX DE TRANSPORT

Nos marchandises sont vendues prises et agréées à nos usines. Elles voyagent aux risques et périls des destinataires, lors même qu'elles seraient vendues à prix nets ou avec bonification de port. La bonification de port ne peut en aucun cas s'appliquer aux pièces de rechange et accessoires.

La bonification de port, s'il y a lieu, est faite au tarif de transport en vigueur le jour de la commande et ne comporte pas le coût de la lettre de voiture.



## CONDITIONS GÉNÉRALES DE VENTES ET D'EXPÉDITIONS

ULTIMHEAT® Dans le cas où la bonification déduite sur facture différerait du montant du port réclamé à l'arrivée, le client doit nous verser le récépissé au destinataire avec une attestation ainsi conçue : « Je déclare céder mes droits éventuels à la détaxe à la Anonyme des Fonderies Monthermé-Laval-Dieu, à Monthermé, pour l'expédition n° du faite par elle-même. » Cette attestation doit porter la griffe de sa maison.

A défaut d'ordre contraire, nos marchandises sont expédiées aux Tarifs les plus réduits : à domicile pour Paris, en gare pour la province.

Nos fabrications pouvant être réparties dans nos différentes usines, les expéditions seront faites suivant nos disponibilités des usines où elles sont fabriquées ; une même commande pourra de ce fait être livrée par envois fractionnés.

Les expéditions par poste, colis postaux, vitesse unique, et par grande vitesse ne comportent jamais de bonification de port et sont gravés des frais de manutention, de camionnage et d'emballage.

### III. EXPÉDITIONS FAITES EN PORT PAYÉ

Pour les expéditions faites sur la demande des clients et pour leur compte en port payé, le montant du transport sera ajouté à la facture et grevé, pour avance d'argent, d'une plus-value de 2 % minimum.

### IV RESPONSABILITÉ DES COMPAGNIES DE CHEMINS DE FER

D'après le paragraphe II, nos marchandises voyageant aux risques et périls du destinataire, nous déclinons toute responsabilité en cas de pertes ou d'avaries de transport, le destinataire ayant seul qualité pour faire valoir ses droits envers les Compagnies et les Camionneurs.

**Les litiges qui pourront exister entre nos Clients et les Transporteurs ne seront pas une cause pour modifier les échéances de nos factures.**

Conformément à l'article 103 du Code de Commerce.

« Le voiturier est garant de la perte des objets à transporter, hors le cas de force majeure. Il est garant des **avaries** autres que celles qui proviennent du **vice propre** de la chose ou de la **force majeure**.

**« Toute clause contraire insérée dans toute lettre de voiture, tarif ou autre pièce quelconque est nulle. »**

En conséquence, les Compagnies sont entièrement responsables des marchandises, que celles-ci voyagent aux tarifs généraux ou aux tarifs spéciaux. Elles ne peuvent être exonérées de cette responsabilité que si **elles prouvent** un cas de force majeure ou un vice propre. Il s'agit de preuves précises et déterminées, et non pas de simples allégations ou suppositions plus ou moins probables.

Nous recommandons à nos clients de bien vérifier les marchandises à l'arrivée, aussi bien **sous paille et en caisse** qu'en vrac, le destinataire ayant le droit absolu de s'assurer du conditionnement intérieur et extérieur des colis avant d'en prendre livraison. Un emballage peut être en bon état alors que le contenu a été brisé, à la suite d'un choc ou d'une manutention brutale.

Certaines gares pour se soustraire au paiement des **avaries**, donnent comme motifs : 1° que la marchandise n'est pas emballée. Le client aura soin d'observer que les Compagnies ne peuvent se prévaloir de ce défaut de conditionnement que pour les marchandises que le commerce a coutume d'emballer ; 2° que la marchandise a été chargée sur embranchement particulier, le wagon plombé par l'expéditeur et que l'avarie provient du mauvais chargement. Or, les chargements faits sur embranchements particuliers sont traités comme ceux faits en gare et, dès que la Compagnie en prend charge sans aucune réserve, elle est responsable.

Les mentions « sans emballage », « wagon déclaré contenir... », portées par certaines gares, n'ont aucune importance et n'atténuent en rien la responsabilité des Compagnies.

Sauf dans le cas où la marchandise avariée n'aurait plus de valeur (auquel cas le refus en gare est permis), le client doit prendre livraison en faisant des réserves précises pour **avaries** ou manquants sur le livre de sorties de la gare, et doit confirmer ces réserves par **lettre recommandée dans les trois jours**, non compris les jours fériés.

Si la gare accepte les réserves, elle se mettra en général amiablement d'accord pour la réparation du préjudice causé.

Si la gare refuse les réserves, le client doit laisser les marchandises en gare, et il est de son intérêt, sans attendre que la gare en prenne l'initiative, de provoquer l'expertise judiciaire de l'article 106 du Code de Commerce, en adressant une requête au Président du Tribunal de Commerce ou au Juge de Paix. Cette requête, sur papier timbré, demandera la nomination d'un expert pour déterminer l'importance des **avaries** ou manquants, leurs causes, et estimer le dommage.

**Il est indispensable que nous soyons avisés immédiatement pour être représentés à l'expertise conformément à l'article 106.**

Après l'expertise le destinataire doit prendre livraison **sous réserves des constatations de l'expertise et confirmer ces réserves par lettre recommandée dans les 3 jours** : faute de cette confirmation il s'expose à perdre tous recours et enlève tous recours à l'expéditeur dans le cas où celui-ci serait mis en cause. Les conclusions de l'expert ne préjugent en rien du jugement du Tribunal de Commerce devant lequel l'affaire peut-être portée. Il ne faut donc pas admettre sans nous en référer la mise hors de cause du transporteur quand même l'expert le soutiendrait en mettant en cause l'expéditeur.

Dans certains cas, les gares proposent le retour en service pour réparations. Le client, dans ce cas, ne doit pas établir une lettre de voiture qui aurait pour effet de dégrader la responsabilité de la gare.

#### Modèle de requête en nomination d'expert (sur papier timbré)

Monsieur le Président du Tribunal de Commerce de \_\_\_\_\_ ou Monsieur le Juge de Paix du Canton de \_\_\_\_\_

J'ai l'honneur de vous informer que à l'arrivée de l'envoi de la Société des Fonderies de M.-L.-D. du \_\_\_\_\_ gare expéditrice \_\_\_\_\_

comportant \_\_\_\_\_ (désigner sommairement la marchandise), il a été reconnu des **avaries** (ou des manquants), \_\_\_\_\_

En présence du refus de la Compagnie d'en accepter la responsabilité j'ai refusé provisoirement de prendre livraison.

Je vous prie de bien vouloir, conformément à l'article 106 du Code de Commerce, désigner un expert pour examiner les marchandises à la gare de \_\_\_\_\_

déterminer l'importance des **avaries** (ou manquants), en rechercher les causes et estimer le dommage.

Date et Signature.

**NOTA. —** Si, par négligence, le destinataire ne constate les **avaries** ou manquants qu'après enlèvement de la marchandise et prise de livraison, l'article 105 du Code de Commerce lui donne encore le droit de signifier au transporteur ses réserves motivées par **lettre recommandée dans les trois jours** de la livraison, mais c'est au destinataire à **prouver** que l'avarie ou le manquant est le fait du transporteur.



## V EMBALLAGES

Les marchandises demandées avec un emballage spécial sont grevées des frais d'emballage.

## VI. RENVOIS DES MARCHANDISES

Le client qui a des marchandises à nous renvoyer, soit en réparation, soit pour toute autre raison, doit nous en aviser au préalable et attendre notre avis pour en effectuer le retour.

Tout envoi fait contrairement à ces conditions sera refusé à l'arrivée, et les frais de magasinage, s'il y en a, seront à la charge du client.

## VII. CONDITIONS DE PAYEMENT ET DE JURIDICTION

Nos factures aux solvabilités connues sont payables à **Monthermé**, à 30 jours de fin de mois sans escompte, en net traite. Les frais de timbre et de recouvrement des traites inférieures à 1.000 francs sont ajoutés au montant de la traite avec minimum de 0 fr. 50. Nous acceptons en règlement les chèques et virements à notre compte postal « Paris 75-73 », pourvu que les clients nous aient avisé de ce mode de règlement à réception de la facture et qu'il nous parvienne au plus tard à l'échéance. Même au cours de l'exécution d'un marché, nous nous réservons formellement le droit d'exiger des garanties de paiement suffisantes pour toute marchandise non encore livrée.

Nos mandats, les envois contre remboursement, l'acceptation de règlements ou le franco d'une destination quelconque n'opèrent ni novation, ni dérogation au lieu de paiement Monthermé, qui est attribué de juridiction, et aucune clause contraire insérée dans les commandes n'en détruira l'effet. Cette clause, comme toutes les autres du présent tarif, est acceptée par les clients par le seul fait de la remise d'une première commande.

Nous n'acceptons pas en règlement les valeurs non bancables ni les valeurs sur l'Etranger.

Nos factures sur l'Etranger sont payables en **monnaie française au cours du change à vue sur Paris**.

L'acheteur étranger fait éléction de domicile à Monthermé.

En cas de cession de fonds de commerce ou de non paiement d'une de nos factures, toutes les sommes dues deviennent exigibles de suite, et s'il restait un solde de marché à exécuter nous pouvons l'annuler.

## VIII. BONIFICATION D'APPROVISIONNEMENT

La bonification de saison est supprimée.

Les ordres de 5.000 kgs d'appareils des tarifs A et B commandés en approvisionnement avant le 1<sup>er</sup> avril pour livraison à notre convenance avant le 1<sup>er</sup> août jouiront des bonifications ci-dessous.

Commandes remises en Janvier et Février	Bonification 3 %
» » en Mars	» 2 %

Les pièces de rechange ne jouissent pas de la bonification:

## IX. CONDITIONS DIVERSES

Notre responsabilité pour les pièces reconnues défectueuses est limitée à l'envoi gratuit des pièces de remplacement sans aucune indemnité.

Sont considérés comme cas de force majeure nous déliant de tout engagement sans indemnité : grèves dans nos usines ou chez nos fournisseurs, manque de matières premières, accidents graves, incendie, guerre, émeute, et en général toute cause entraînant un arrêt de travail forcé ou un arrêt de circulation sur les voies ferrées.

Nous livrons les pièces de remplacement sur les modèles tels qu'ils existent au moment de la demande.

Un certain nombre de modèles détruits pendant la guerre n'ont pu être reconstitués. Il ne nous est donc pas possible de donner satisfaction à toutes les demandes de pièces de rechange. En se plaçant devant en faisant face à l'appareil on désigne par côté droit celui qu'on a à sa droite, par côté gauche celui qu'on a à sa gauche, de même pour chacune des parties de l'appareil.

Quand nous nous prétons à des changements dans la fabrication courante des appareils, les changements doivent être rappelés par les clients à chaque nouvelle commande ; s'ils négligent cette précaution, nous n'assumons aucune responsabilité pour livraison non conforme.

Nous n'acceptons aucune responsabilité pour perte de modèles appartenant aux clients en cas d'incendie ou cas de force majeure.

Nos acheteurs s'engagent à prélever sur leurs prix de revient le bénéfice normal, et à ne pas offrir nos appareils à vil prix comme réclame.



## X. FONCTIONNEMENT DES APPAREILS

Tous nos modèles d'appareils étant expérimentés avant leur mise en vente et leur bon fonctionnement reconnu, nous ne reprendons aucun appareil, et nous refusons d'intervenir dans toute contestation qui pourrait s'élever entre le consommateur et notre client ce dernier, par le fait de la demande de nos marchandises, faisant acte de les bien connaître et de les garantir à ses risques et périls. Le mauvais résultat s'il s'en produit doit être attribué à une installation défectueuse ou à un défaut d'entretien.

Nous recommandons aux clients de toujours adapter des tuyaux d'une section au moins égale à celle des buses de départ, de bien boucher les cheminées, de s'assurer que les tuyaux ne butent pas contre les parois des cheminées, de prolonger verticalement à l'intérieur, et que les cheminées tirent bien.

Les légers fendillements (tressailures) qui apparaissent parfois sur une pièce émaillée, et qui sont visibles en particulier sur les émaux de teinte claire, ne peuvent être considérés comme défauts de fabrication. Ils ne nuisent pas à l'adhérence.

Pour éviter la casse au feu, nous recommandons de desserrer légèrement les boulons des dessus de cuisinières avant de mettre en service les appareils et de ne pas faire un feu vif au début, afin de donner à la fonte le temps de se dilater. Il est recommandé aussi de ne pas faire en tirage direct un feu vif et prolongé qui chaufferait violemment une faible partie du dessus, tout le reste restant froid. La marche normale et économique est le tirage renversé pour la plupart des appareils.

## XI. ROBINETS

Pour faire le joint d'un robinet, entourer le pas de vis d'un peu de filasse enduite de suif ; en le vissant, ne pas serrer le boisseau avec un outil, ce qui l'ovaliserait et provoquerait des fuites. Si la clé n'arrive pas exactement en place, ajouter ou enlever un peu de filasse. Nous déclinons toute responsabilité pour toute avarie provoquée par l'observation de cette instruction.

Aucune clause de nos clients, contraire aux conditions générales ci-dessus, ne pourra nous être opposée si elle n'a fait l'objet d'une acceptation formelle et préalable de notre part.

## É M A U X

Émaux ordinaires : Noir, vert, brun et bleu.

Émaux céramiques : Bleu n° 1, gris-perle n° 2, gris-turquoise n° 3, castor n° 4, blanc-ivoire n° 5, vert n° 7, brun n° 9, violette n° 10, vert-flamme n° 11.

NOTA. — L'émail blanc-ivoire est d'un effet très beau sur les surfaces unies ou quadrillées. Il n'est pas à recommander sur les surfaces à reliefs accentués.

## CHROMAGE

Les majorations pour accessoires nickelés, portés au tarif, et demandés chromés, sont à majorer de 25 %.



# RÉPERTOIRE

	PAGES		PAGES
essoires de poêles, calorifères, cheminées, cuisinières	25	Grilles rondes et carrées, grilles cintrées	37
» de fourneaux tôle et fonte.	34	Jardinières. Vases.	42, 43
es en tôle pour bestiaux	46	Laiterie..	49
» » maçons	48	Lessiveuses	44
s à charbon.	37	Mouleaux à glace.	48
uets	45	Moules à fromage.	49
botières.	46	Poêles flamands, parisiens, belges Berry	17 18, 19
lines pour laiterie	49	Poêles à bois et bois et houille	21
» galvanisées.	46	Porte-savon	36
ons de transport.	49	Porte-plats	35
es à ordures..	46, 47	Porte-parapluies	42
orifères.	20, 21	Poterie en tôle d'acier étamée « La Semoy »	50
aminées	22, 23, 24, 25	Pots de laitier	49
audrons galvanisés.	46	Réchauds fonte pour lessiveuses.	41
audrons du Nord.	35	» tôle » »	36
ches de repasseuses.	35	» jumelles tôle et fonte	40
udes en tôle	34	» parisiens..	37
inières fonte minée et émaillée.	3 à 16	» tôle et fonte..	37
inières et fourneaux tôle et fonte noirs.	31 à 34	Savonneuses...	46
» » » émaillé.	26 à 30	Seaux. — Seaux maçons.	45
velles en tôle pour fabricants de colle.	46	» à savon.	46
viens en tôle galvanisée.	46	Sièges pour machines agricoles..	48
asses à fromage..	49	Seaux hygiéniques à ordures..	47
aux couleurs..	54	Tuyaux tôle	34
ers.	40	Tendlins de vendangeurs.	48
mes à chaussures.	36	Vases. — Porte-bouquets..	42, 43
rneaux potagers tôle et fonte.	38, 39	Volets de maçons	48
ers de lessiveuses	41		

Nous recommandons tout spécialement à l'attention de nos Clients nos conditions générales de ventes, et, en particulier, celles relatives à la responsabilité des transporteurs pour Avaries (Casse, Manquants, Substitutions, etc.) en cours de route.

