



COMPAGNIE DES

FORGES

D'AUDINCOURT

ET DÉPENDANCES

DIVISION CHAUFFAGE ET CHAUDRONNERIE



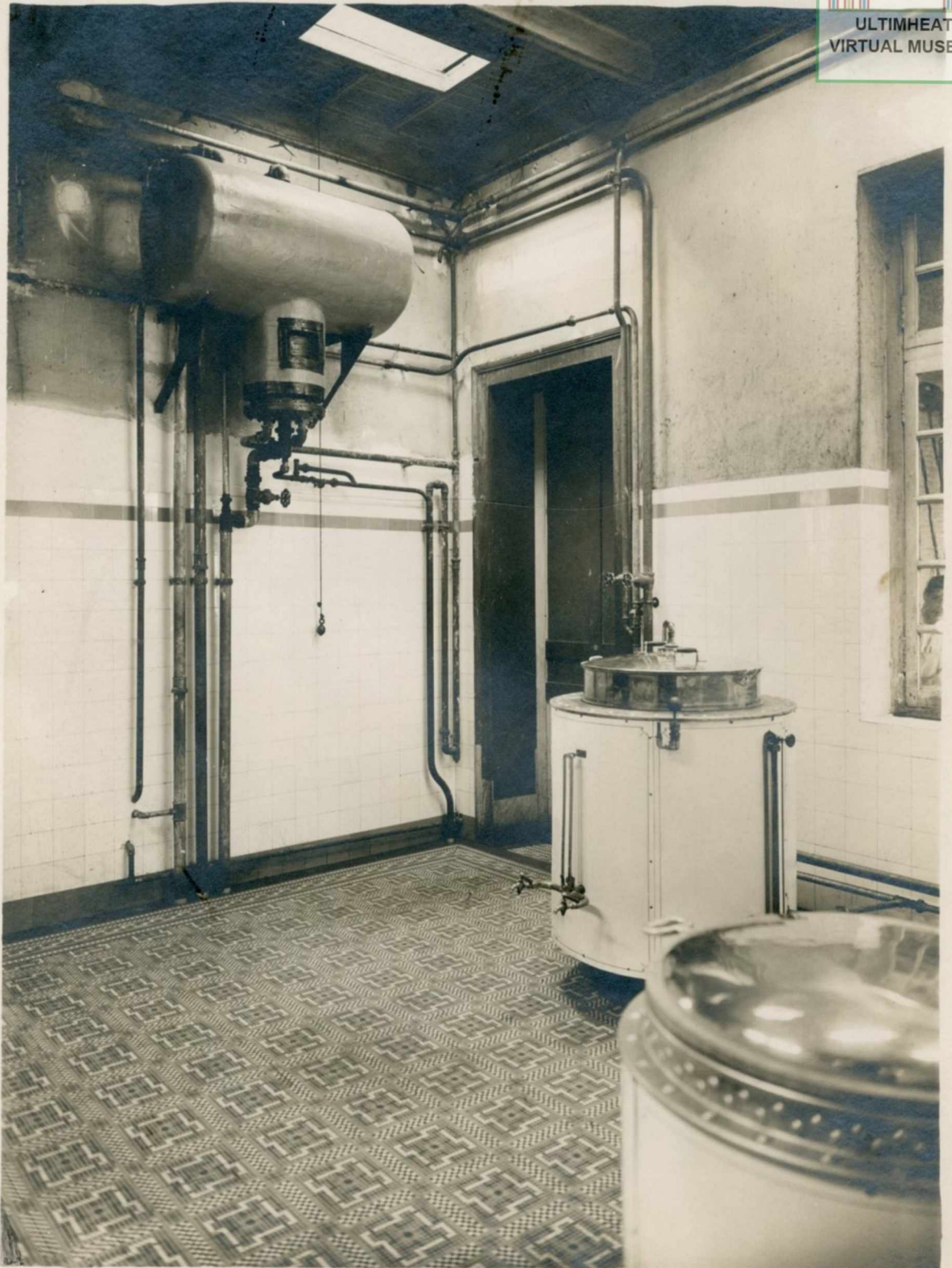
*Photographies*



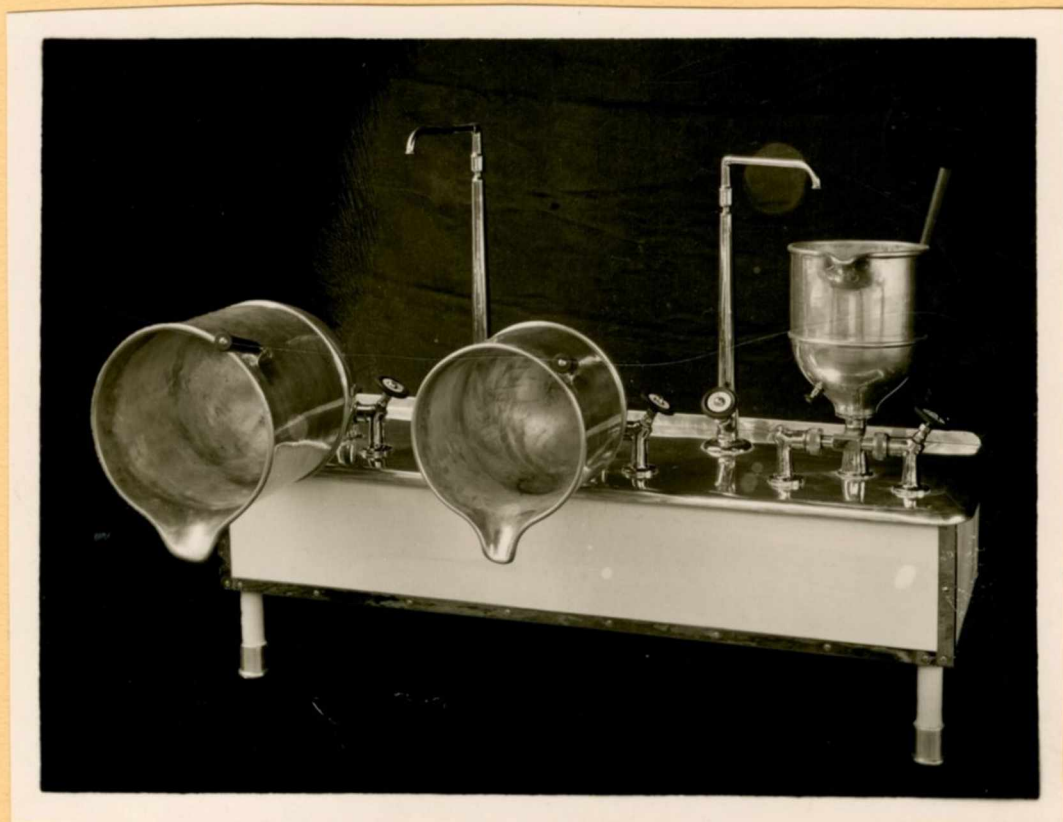
FOUR DE CUISINE



Four de Cuisine  
Groupe de 2 fours électriques  
---

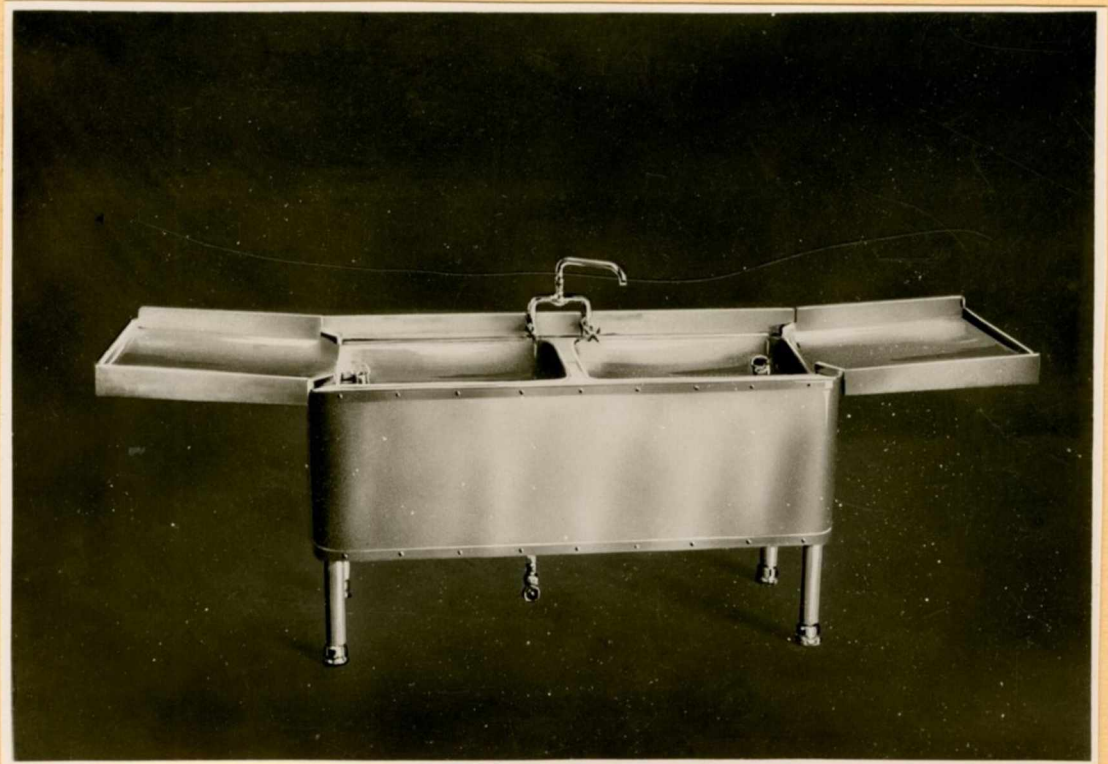


Générateur accumulateur d'eau chaude  
"Rex-Mertens"



Groupe de 3 petites marmites basculantes  
sur socle commun

---



Groupe de plonge à 2 bacs  
en acier inox  
1 bac chauffé

---

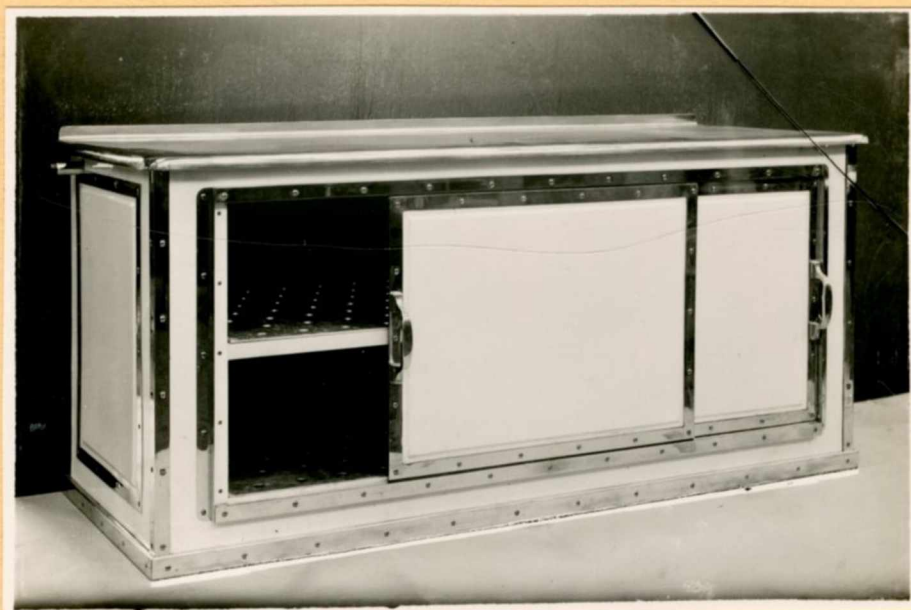


Table armoire chaude  
Type adossé

---

# COMPAGNIE DES FORGES D'AUDINCOURT

DIVISION CHAUFFAGE ET CHAUDRONNERIE



Percolateur "Audincourt"  
à vapeur basse pression  
Construction inox

---



Percolateur "Audincourt"  
à vapeur basse pression  
construction Inox





Marmite à lait Type H  
Couvercle non étanche

---



Marmite à soupe, légumes, ragoûts  
Type H - Couvercle étanche

---



Ensemble d'une grande cuisine  
réalisée dans un Hôpital



Ensemble d'une grande cuisine  
réalisée dans un Hôpital

---