

MANUFACTURE D'APPAREILS DE CHAUFFAGE



La Reine des Cuisinières



E^{ts} Louis Blanquart
S. A. R. L. Capital 5.500.000 Francs

Place de la Gare
MERVILLE (Nord)



— Téléphone **54** —
Compte Chèq. Postaux
LILLE N° 380-96

Adresse Télégraphique :
Louis BLANQUART
MERVILLE (Nord)
R. C. Hazebrouck 10.340 B



ULTIMHEAT®
UNIVERSITY MUSEUM

CONDITIONS GÉNÉRALES DE VENTE

COMMANDES. - *Toute commande doit être faite en termes précis, en indiquant la teinte et le numéro de décor.*

LIVRAISON. - *Nos appareils sont construits avec des matières premières de tout premier choix. Toute prise de livraison constitue reconnaissance et acceptation des appareils.*

Il ne sera donné aucune suite aux réclamations faites par des personnes ne traitant pas directement avec nous.

Tous nos appareils étant expérimentés avant leur mise en vente et leur bon fonctionnement reconnu, nous ne reprenons aucun appareil et nous refusons d'intervenir, dans toutes contestations qui pourraient arriver entre le consommateur et nos clients.

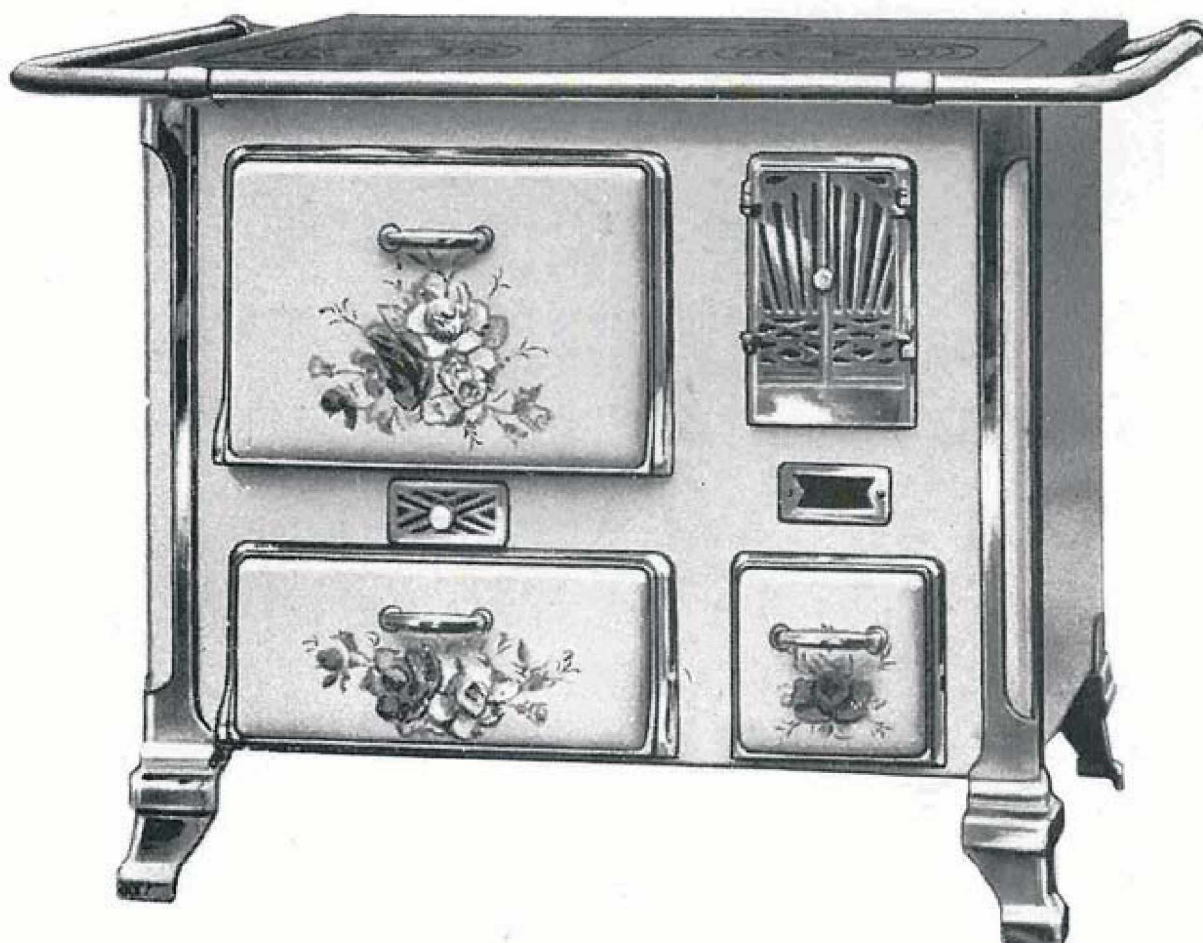
CONDITIONS DE PAIEMENT. - *Toutes nos marchandises sont vendues, prises dans nos usines de Merville et payables comptant net, sans escompte. Les traites ou autres règlements n'apportent ni novation, ni dérogation à cette clause attributive de juridiction; toute contestation sera toujours portée devant le Tribunal d'Hazebrouck, seul compétent.*



ULTIMHEAT®
UNIVERSITY MUSEUM

CUISINIÈRES A REVÊTEMENT EN TOLE D'ACIER ÉMAILLÉE

“ REINACIER ”



TYPE N° 412

à retour de flamme

avec foyer rond n° 2, **à lumière**, à droite seulement.

Dimensions : Dessus **90×55** - four 40×25.

Se fait en **blanc** uni, **crème** rosé uni, **crème** rosé décoré,
vert pâle décoré.

Poignées métal, barre ronde, pieds émaillés.

CUISINIÈRES A REVÊTEMENT EN TOLE D'ACIER ÉMAILLÉE

“MODERN'REINACTIER”



TYPE N° 512

à retour de flamme

avec foyer rond n° 2, à lumière, à droite seulement.

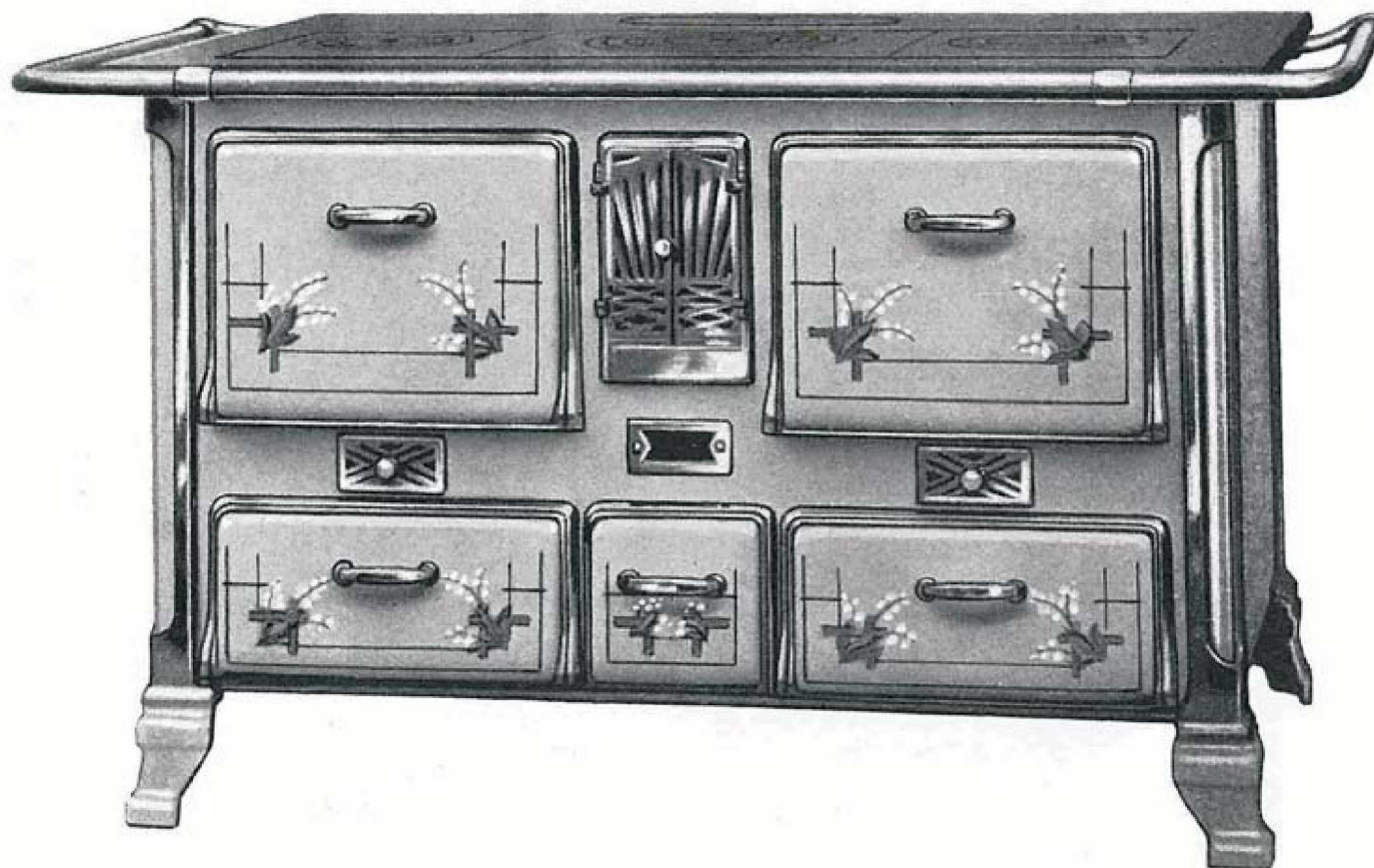
Dimensions: Dessus **90×55** - four 40×25.

Se fait en **blanc** uni, **crème** rosé uni, **crème** rosé décoré,
vert pâle décoré.

Poignées faïence, barre ovale, pieds émaillés.

CUISINIÈRES A REVÊTEMENT EN TOLE D'ACIER ÉMAILLÉE

“ REINACIER-FAMILIALE ”



TYPE N° 452

à retour de flamme avec foyer rond n° 4, à lumière.

Dimensions: Dessus 1^m15×0^m65 - fours 35×25.

Se fait en **blanc** uni, **crème** rosé uni, **crème rosé** décoré, dans les décors n° 1, 17, 65 et en **vert** décoré, dans les décors n° 1 et 17. - Poignées métal, barre ronde, pieds émaillés.

POÊLE TRIANGULAIRE

A REVÊTEMENT EN TOLE D'ACIER ÉMAILLÉE



TYPE N° 13

à retour de flamme

Dimensions: longueur **0^m85**, largeur à l'arrière **0^m97** - four 40×25.

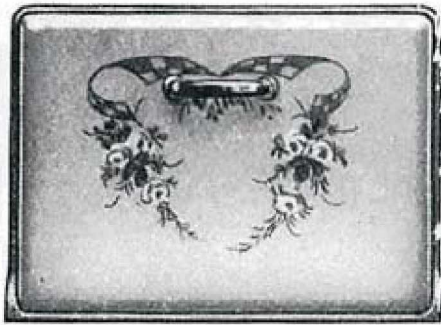
Supplément pour fronton tôle émaillée:

Se fait en **crème** rosé uni, en **blanc**, en **crème** rosé décoré, dans les décors n° 1, 17 et 65; en **vert** pâle décoré, dans les décors n° 1 et 17.

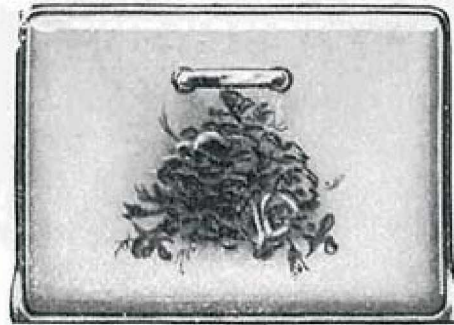
Poignées faïence, pieds nickelés.

DÉCORS

N° 1

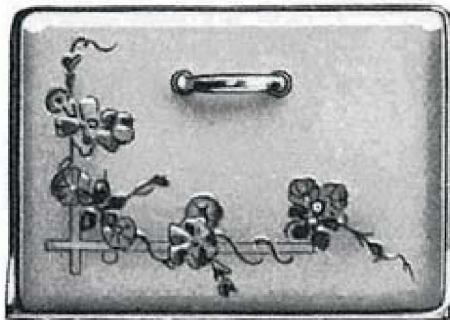


N° 17



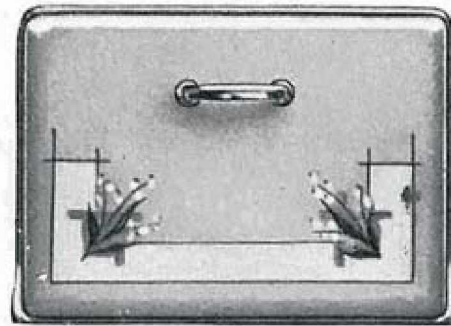
Sur fond **crème** rosé ou **vert** pâle.
pour la n° 412, 512, 452 et le poêle n° 13.

N° 61



sur fond **crème** rosé ou **vert**
pâle pour la n° 412 et 512 seulement

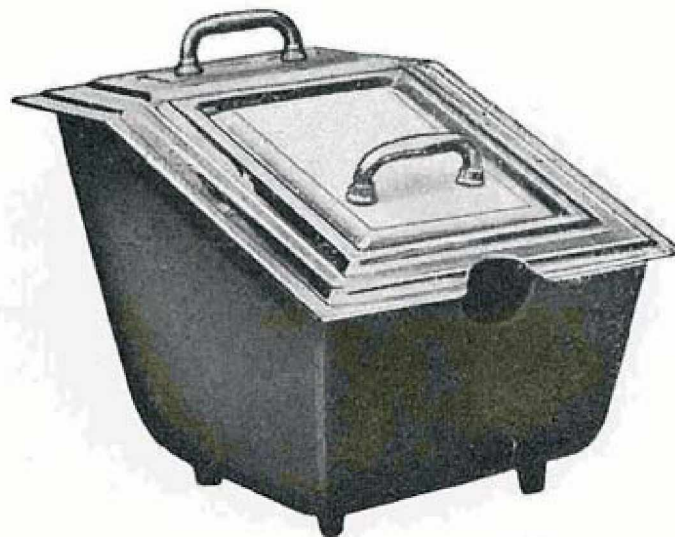
N° 65



sur fond **crème** rosé seulement
pour la n° 412, 512, 452 et le poêle n° 13

CHARBONNIÈRE

pouvant s'assortir aux différents appareils.



Charbonnière en fonte à revêtement en tôle émaillée.

CUISINIÈRES A REVÊTEMENT EN TOLE D'ACIER ÉMAILLÉE

“MODERN'REINACTIER”



TYPE N° 512

à retour de flamme

avec foyer rond n° 2, à lumière, à droite seulement.

Dimensions: Dessus **90×55** - four 40×25.

Se fait en **blanc** uni, **crème** rosé uni, **crème** rosé décoré,
vert pâle décoré.

Poignées faïence, barre ovale, pieds émaillés.

CUISINIÈRES A REVÊTEMENT EN TOLE D'ACIER ÉMAILLÉE

“ REINA CIER-FAMILIALE ”



TYPE N° 452

à retour de flamme avec foyer rond n° 4, à lumière.

Dimensions: Dessus 1^m15×0^m65 - fours 35×25.

Se fait en **blanc** uni, **crème** rosé uni, **crème rosé** décoré, dans les décors n° 1, 17, 65 et en **vert** décoré, dans les décors n° 1 et 17. - Poignées métal, barre ronde, pieds émaillés.

