

CHAUFFAGE

CUISINE

UNE SÉLECTION
DES
MEILLEURS MODÈLES !!

CHAUFFAGE

CUISINE

UNE SÉLECTION DES MEILLEURS MODÈLES !!



CUISINIÈRES VA 80 - 90

Émaillées céramique, dessus 4 trous, foyer mixte, porte à rôtir, barre droite ou enveloppante, garnitures chromées.

CARACTÉRISTIQUES ET PRIX

		VA 80	VA 90
Longueur du dessus	m/m	800	900
Largeur du dessus	m/m	630	630
Largeur du four	m/m	325	355
Hauteur totale	m/m	800	800
Capacité chaudière	litres	9,5	18
Buse de	m/m	146	146
Poids	kgs	190	213
PRIX : Barre droite	frs	1800	2150
Plus-value : Barre enveloppante	frs	75	75
Plus-value : Dessus émaillé	frs	145	145



CUISINIÈRE "7536"

Entièrement en fonte émaillée céramique.
garnitures chromées, foyer mixte ou houille,

CARACTÉRISTIQUES ET PRIX

	N°	7536
Longueur du dessus	m/m	750
Largeur du dessus	m/m	510
Hauteur totale	m/m	790
Largeur du four	m/m	320
Capacité de la chaudière . . .	lit.	9
Buse de	m/m	132
Poids	kgs	135

PRIX : Barre devant	frs	1245
Plus-values : Barre circulaire .	frs	70
Dessus émaillé	frs	60

CUISINIÈRES "3675" "3685"

Entièrement en fonte émaillée céramique,
garnitures chromées, foyer mixte ou houille.

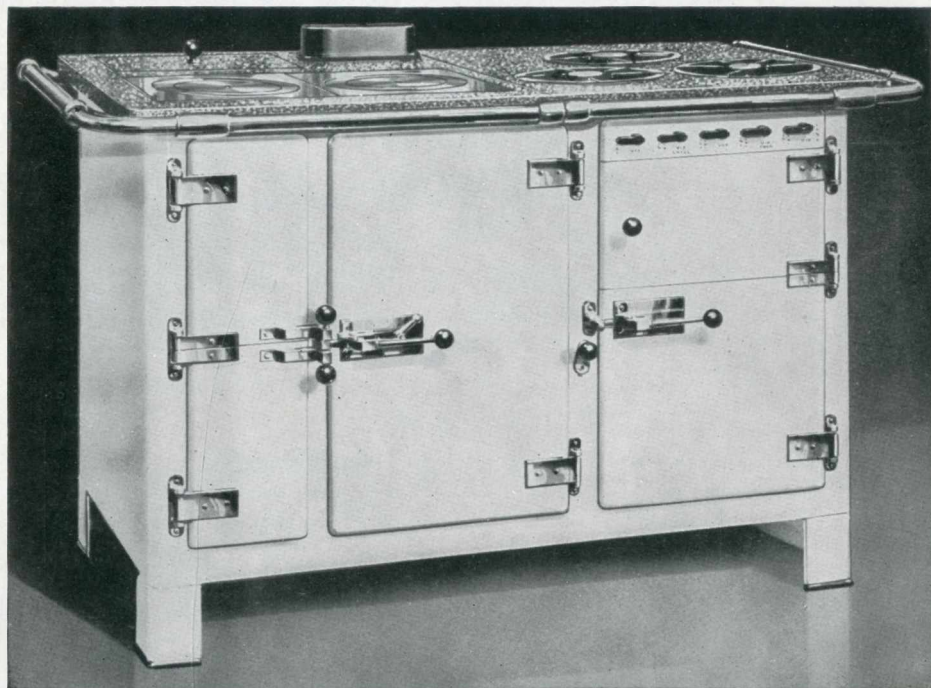
CARACTÉRISTIQUES ET PRIX

	N°s	3675	3685
Longueur du dessus	m/m	750	850
Largeur du dessus	m/m	490	490
Hauteur totale	m/m	800	800
Largeur du four	m/m	335	360
Capacité de la chaudière lit.		7	7
Buse de	m/m	139	139
Poids	kgs	141	149

PRIX : Barre devant	frs	1250	1350
Plus-values: Barre enve- loppante	frs	70	70
Dessus émail.	frs	60	60



CUISINIÈRE MIXTE GAZ et CHARBON " DUPLEX "



En tôle émaillée blanc ou jaune, brûleurs économiques à haut rendement, fours brevetés.

CARACTÉRISTIQUES

	DUPLEX	MIXTO	
		108	109
Longueur du dessus . . . m. /1m	1150	800	900
Largeur du dessus . . . m. /1m	645	580	580
Nombre de brûleurs . . .	3	3	3
Largeur du four . . . m. /1m	320	355	355
Nombre de fours . . .	2	1	1
Capacité chaudière . . . lit.	10	7,5	7,5
Poids kgs	221	128	140
PRIX			
Barre devant . . . frs	3650	2550	2880
Plus-values			
Barre enveloppante . . . frs	145		
Dessus émail . . . frs	195	100	100
A chaudière . . . frs	125	125	125

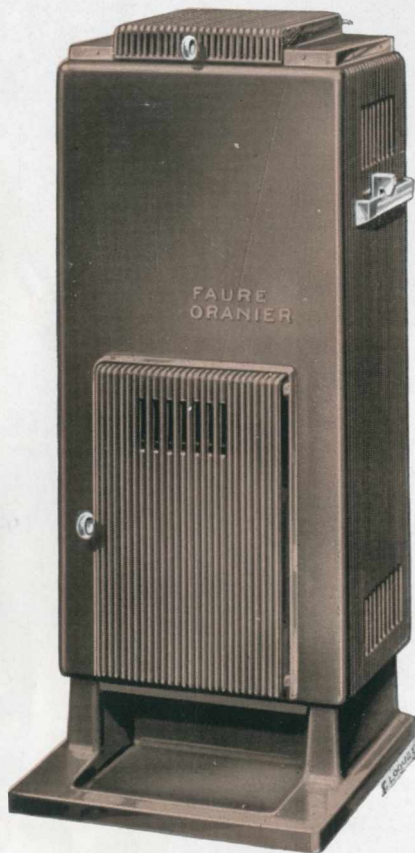
CUISINIÈRES "MIXTO" 108-109 à brûleurs double Faure Oranier

CALORIFÈRES AMÉRICAINS "ORANIER" BRULANT L'ANTHRACITE N^{os} 1374 - 1375 - 1376 - 1377 - 1378

Sont ceux ayant le plus haut rendement calorifique, ils assurent un chauffage sain et constant.

CARACTÉRISTIQUES

	N ^{os}	1374	1375	1376	1377	1378
Hauteur totale	m/m	930	980	1030	1120	1200
Largeur du corps	m/m	360	390	420	420	530
Profondeur du corps	m/m	300	315	330	360	420
Diamètre de la buse	m/m	125	125	125	125	125
Hauteur du dessous de la buse au sol	m/m	480	500	515	545	580
Poids d'expédition	kgs	140	165	180	216	300
Cubes chauffés (écart de température 20°)	m ³	210	260	290	350	480
PRIX						
Émaillés	frs	2030	2385	2620	3015	3930



CALORIFÈRES A COKE N^{os} 75 - 76 - 77

De même présentation que les américains, mais différents par un revêtement intérieur en réfractaire leur permettant l'utilisation du coke de gaz.

CARACTÉRISTIQUES

	N ^{os}	75	76	77
Hauteur totale	m/m	980	1030	1120
Largeur du corps	m/m	390	420	460
Profondeur du corps	m/m	315	330	360
Diamètre de la buse	m/m	118	118	118
Capacité de chauffe	m ³	250	280	350
Poids d'expédition	kgs	185	198	250
PRIX				
Émaillés	frs	2175	2340	2795

CALORIFÈRES A GRAIN D'ANTHRACITE "QUITTO"

N^{os} 1426 - 1427

Ces appareils permettent l'utilisation du grain d'antracite, combustible économique par excellence, leur rendement élevé permet l'amortissement rapide de leur prix d'achat.



CARACTÉRISTIQUES

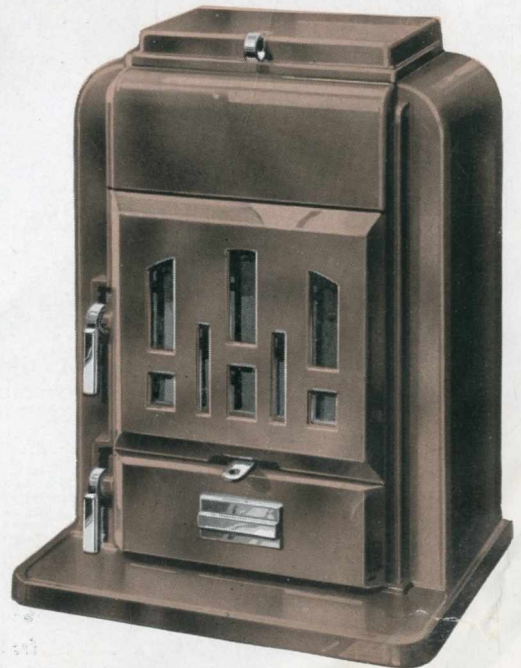
	N ^{os}	1426	1427
Hauteur	m/in	83	101
Largeur	m/in	35	43
Cube chauffé.	m ³	125	190
Poids	kgs	95	138
PRIX			
Émaillés	frs	1125	1595

FOYERS HOLLANDAIS N^{os} 119 - 219

Cheminée à feu continu, entièrement en fonte, utilisant plus spécialement l'antracite, mais admettent tous les charbons maigres.

CARACTÉRISTIQUES

	N ^{os}	119	219
Hauteur totale	m/in	560	610
Largeur du corps.	m/in	430	460
Hauteur de la buse	m/in	350	360
Diamètre de la buse	m/in	118	118
Cube chauffé.	m ³	70	90
Poids d'expédition	kgs	68	80
PRIX	frs	720	800



POÊLE MIXTE

N° 357

Fonte émaillée céramique
Revêtement intérieur réfractaire

CARACTÉRISTIQUES

	NUMÉRO	357
Hauteur	%	55
Largeur	%	40,5
Profondeur	%	28
Cube chauffé	m ³	80
Poids d'expédition	kgs	50
PRIX	frs	465



POÊLE MIXTE

N° 257

Fonte émaillée céramique
Revêtement intérieur réfractaire

CARACTÉRISTIQUES

	NUMÉRO	257
Hauteur	%	56
Largeur	%	40
Profondeur	%	22,5
Cube chauffé	m ³	80
Poids d'expédition	kgs	54
PRIX	frs	480



POÊLE MIXTE

"RADIO" N° 258

Fonte émaillée céramique
Revêtement intérieur réfractaire

CARACTÉRISTIQUES

	NUMÉRO	258
Hauteur	%	56
Largeur	%	40
Profondeur	%	22,5
Cube chauffé	m ³	80
Poids d'expédition	kgs	54
PRIX	frs	540



"COCINA" 1937

Cuisinière moderne, fonte émaillée
céramique, foyer mixte ou houille.

A chaudière N^{os} 75037-85037

Sans chaudière N^{os} 75037^{bis}-85037^{bis}

NUMÉROS	75037	85037
	75037 ^{bis}	85037 ^{bis}
Longueur dessus. m.	750	850
Largeur dessus... m.	520	520
Hauteur totale... m.	800	800
Largeur du four.. m.	320	380
Profond. du four. m.	400	400
Hauteur du four. m.	240	240
Poids d'expédit.. kg.	145	155

PRIX

A chaudière.. frs	1320	1478
Sans chaudière frs	1235	1400
Plus-values :		
Barre envelop. frs	70	70
Dessus émaillé frs	60	60



CUISINIÈRE LORRAINE

Fonte émaillée céramique, garnitures
chromées, foyer mixte.

NUMÉROS	180	190	1105
Longueur dessus. m.	800	900	1050
Largeur dessus... m.	680	680	720
Hauteur totale... m.	800	800	800
Largeur du four.. m.	310	370	390
Profond. du four. m.	500	500	550
Hauteur du four. m.	250	250	250
Cont. chaudière. lit.	12	12	23
Bout à clé pour tuyau de..... m.	139	146	160
Poids d'expédit.. kg.	190	200	220

PRIX frs **1955 2140 2325**

Plus-values :			
Barre envelop. frs	115	120	125
Dessus émail. frs	90	90	100

CUISINIÈRES "ROUENNAISES"



	NUMÉROS	564	565	566
Longueur dessus.	$\frac{m}{cm}$	850	950	1050
Largeur dessus...	$\frac{m}{cm}$	630	630	630
Hauteur totale...	$\frac{m}{cm}$	800	800	800
Largeur du four..	$\frac{m}{cm}$	320	370	415
Profond. du four.	$\frac{m}{cm}$	480	480	480
Hauteur du four.	$\frac{m}{cm}$	225	225	225
Diamètre buse ..	$\frac{m}{cm}$	146	146	146
Poids d'expédit..	kg.	215	233	248

PRIX frs

2260 2455 2680

Plus-values :

Barre envelop.	frs	125	135	145
Dessus émail.	frs	95	95	95
Porte à rôtir.	frs	21	26	31

CUISINIÈRE "SYLVI"

Cuisinière en fonte spécialement étudiée pour l'usage du bois
Foyer à bois de 180 $\frac{m}{cm}$ de largeur
Garnitures chromées



NUMÉRO	80
Longueur dessus.	$\frac{m}{cm}$ 800
Largeur dessus...	$\frac{m}{cm}$ 530
Hauteur totale...	$\frac{m}{cm}$ 800
Largeur du four..	$\frac{m}{cm}$ 335
Profond. du four.	$\frac{m}{cm}$
Poids d'expédit..	kg. 158

PRIX

Barre droite..	frs	1610
Plus-values :		
Barre envelop.	frs	80
Dessus émaillé	frs	65

FAURE PÈRE ET FILS

SOCIÉTÉ A RESPONSABILITÉ LIMITÉE AU CAPITAL DE 7 MILLIONS

ADR. TÉLÉG FAURE-REVIN
TÉLÉPHONE N° 13
CH. POST. C/C NANCY 2634
R. C. ROCROI N° 172

SIÈGE SOCIAL A REVIN
(ARDENNES)

REVIN

le

1er FEVRIER 1938

rière d'adresser la réponse à :

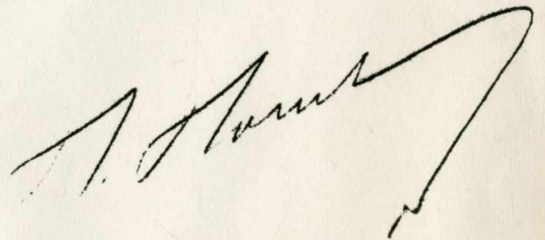
ces jointes :

Monsieur et Cher Client,

Nous avons l'honneur de vous remettre ci-joint, album-tarif 1938 concernant les différents modèles que nous serons susceptibles de vous livrer cette année .

Nous vous prions de bien vouloir prendre note que ce tarif annule les prix qui auraient pu vous être remis précédemment .

Veillez agréer, Monsieur et Cher Client, l'expression de nos sentiments dévoués .



FLOQUET, IMP. MONTCY

