

FAURE-REVIN



FOURNEAUX "LUX" Nos 27 - 28

TOLE D'ACIER ÉMAILLÉE



Fourneau à retour de flammes A chaudière Pieds émaillés Four émaillé Dessus poli Encadrements simples émaillés Foyer mixte avec porte de foyer ou foyer ovale à houille sans porte de foyer Intérieur de four amovible.

SPÉCIFICATIONS STANDARD : Email blanc - Encadrements simples émaillés Dessus poli - Barre droite - Foyer mixte avec porte de foyer.

SPÉCIFICATIONS SPÉCIALES : Encadrements simples nickelés ou chromés Dessus émaillés - Barre enveloppante Foyer houille sans porte de foyer.

	27	28
Dessus : Longueur	70	80
Largeur	52	52
Four : Largeur	28	33,5
Profondeur	48	48
Hauteur.	23	23
Buse pour tuyaux de	139	146
Poids d'expédition	100	108

CUISINE
Mixte et Gaz

CHAUFFAGE

ARTICLES
FUNÉRAIRES

FABRICATION REVIN

FOURNEAUX "SIMPLEX" N°S 703 - 803

TOLE D'ACIER ÉMAILLÉE



SPÉCIFICATIONS STANDARD : Garnitures nickelées Dessus poli - Avec chaudière Foyer mixte Email blanc.

SPÉCIFICATIONS SPÉCIALES : Garnitures chromées Barre enveloppante nickelée et chromée Dessus émaillé Foyer houille Email jaune, ivoire et gris.

	703	803
Dessus : Longueur	70	80
Largeur	52,5	52,5
Four : Largeur	32	32
Profondeur.	36	41
Hauteur	27	27
Buse pour tuyaux de	139	146
Poids d'expédition	102	122

FABRICATION REVIN

FAURE-REVIN

FOURNEAU "NORD" N° 308

TOLE D'ACIER ÉMAILLÉE



Tôle d'acier émaillée 3 types de foyer.

308 R : Foyer rectangulaire en une pièce à feu visible, porte de foyer à mica.

308 O : Foyer ovale avec trou de dégrassage, porte de foyer à mica.

308 M : Foyer rond type mineur.

SPÉCIFICATIONS STANDARD : Garnitures nickelées - Dessus poli Foyer 308 R
Email blanc.

SPÉCIFICATIONS SPÉCIALES : Garnitures chromées - Dessus émaillé - Barre enveloppante -
Foyer 308 O et 308 M Colonnes et pieds émaillés Email jaune, ivoire ou gris.

Dessus : Longueur	e / m	80
Largeur	e / m	51,5
Four : Largeur	e / m	35,5
Profondeur.	e / m	41,5
Hauteur.	e / m	23
Buse pour tuyaux de	d / m	146
Poids d'expédition	kgs	118

FABRICATION REVIN

53

CUISINE
Mixte et Gaz

CHAUFFAGE

ARTICLES
FUNÉRAIRES



ULTIMHEAT®
VIRTUAL MUSEUM

APPAREILS DE CUISINE AU GAZ DE VILLE ET BUTANE

	Pages
CUISINIÈRES MIXTE : " CARBOGAZ "	57
" MIXTO "	58
" MIXTO " à charbonnier	59
" BOURGEOISE "	60
Id.	61
" DUPLEX "	62
CUISINIÈRES : " SUPER-NIVEX "	63
" NIVEX II "	64
" FAURE-ORANIER "	65
RÉCHAUDS-FOURS : 651 - 651 bis	66
550 - 551 bis	67
320 - 500 - 501	68
319	69
RÉCHAUDS : I F - 2 F - 497 - 498 - 499	70
ARMOIRES P 1 - P 2	71
BUFFET-SUPPORT - TABLE-SUPPORT	72

CUISINE
Mixte et Gaz

CHAUFFAGE

ARTICLES
FUNÉRAIRES



RÉGLAGE DES APPAREILS A GAZ DE VILLE

Nos appareils sont éprouvés à une pression moyenne de 500 % d'eau. En outre, ils sont réglés pour un gaz de 4.300 calories environ de pouvoir calorifique sous une pression de 60 à 70 % d'eau.

S'ils doivent être utilisés avec un gaz de qualité différente il y a lieu de modifier le réglage pour obtenir une flamme correcte c'est-à-dire dont chacun de ses dards est bleu avec un noyau légèrement vert.

Si on constate que la flamme est courte, sifflante, de couleur violette et que le feu prend à l'injecteur, c'est un signe de mélange pauvre, il y a excès d'air.

Au contraire, si la flamme est longue, molle, jaune, le mélange est trop riche, il y a manque d'air.

Pour diminuer la quantité d'air admise, suivre les indications suivantes :

Pour les appareils dont les brûleurs sont munis de bague en tôle, manœuvrer cette bague pour obturer davantage les trous d'entrée d'air.

Pour les appareils à injecteurs réglables (four et brûleur couronne des réchauds 551 et 651, cuisinières ORANIERS 310 et 314, cuisinières MIXTO 108 et 109), desserrer le contre-écrou moleté de blocage de l'ajutage et avancer l'ajutage vers l'entrée du brûleur, resserrer le contre-écrou.

Pour augmenter la quantité d'air admise, agir en sens inverse, c'est-à-dire suivant le cas : découvrir les trous d'air en manœuvrant la bague en tôle, ou visser l'ajutage du gicleur après avoir desserré son écrou de blocage. Resserrer l'écrou lorsque l'opération est terminée.

RÉGLAGE DES APPAREILS A GAZ BUTANE

Ceux-ci sont réglés définitivement à la sortie de nos ateliers; en cas de fonctionnement défectueux, s'assurer que les conduits des brûleurs ou les gicleurs ne sont pas obstrués par un corps étranger.

Prendre beaucoup de précaution pour déboucher un gicleur obstrué de façon à ne pas modifier son réglage.

CUISINIÈRE MIXTE "CARBOGAZ" GAZ ET CHARBON

TOLE D'ACIER ÉMAILLÉE



2 brûleurs verticaux : 1 de 400 l., 1 de 600 l. Brûleur mobile sur le dessus de four Four chauffé indifféremment par le foyer charbon ou la rampe à gaz Grillade dans l'étuve.

SPÉCIFICATIONS STANDARD : Dessus poli - Barre devant Garnitures chromées - Four émaillé Sans chaudière Foyer mixte - Email blanc.

SPÉCIFICATIONS SPÉCIALES : Dessus émaillé - Barre enveloppante chromée - A chaudière avec robinet à pression - Couverts de brûleurs - Foyer ovale à houille ou carré genre "PICARD" à feu visible Email jaune, ivoire et gris.

Dessus : Longueur	$\frac{c}{m}$	85		
Largeur	$\frac{c}{m}$	56		
Four : Largeur	$\frac{c}{m}$	37,5	Grillade : Largeur.	$\frac{c}{m}$ 37,5
Profondeur.	$\frac{c}{m}$	48	Profondeur	$\frac{c}{m}$ 40
Hauteur.	$\frac{c}{m}$	25,5	Hauteur.	$\frac{c}{m}$ 16,5
Buse pour tuyaux de	$\frac{m}{m}$	146		
Poids d'expédition	kg	140		

FABRICATION REVIN

CUISINIÈRES MIXTES GAZ ET CHARBON " MIXTO " A ÉTUVE
N^{OS} 108 - 108 S - 109 TOLE D'ACIER ÉMAILLÉE



Doubles encadrements Colonnes et pieds chromés Deux brûleurs latéraux du type de 450 L, sont disposés sur le côté droit de l'appareil Un troisième brûleur dit d'été, peut être placé au dessus du foyer charbon lorsque l'appareil n'est utilisé qu'au gaz Tous les robinets sont pourvus d'un dispositif de sécurité rendant impossible toute ouverture accidentelle L'intérieur de l'appareil est revêtu de briques réfractaires.

SPÉCIFICATIONS STANDARD : Dessus poli - Sans chaudière Foyer rectangulaire à houille - Barre devant Encadrements doubles chromés - Email blanc.

SPÉCIFICATIONS SPÉCIALES : Dessus émaillé Chaudière derrière le foyer Foyer mixte ou ovale à houille ou réfractaire Email jaune, ivoire ou gris.

La cuisinière 108 S est montée avec encadrements simples émaillés, colonnes et pieds émaillés.

		108	109
Dessus : Longueur	c/m	80	90
Largeur	c/m	58	59
Four : Largeur	c/m	34	36,5
Profondeur.	c/m	44	44
Hauteur	c/m	18	18
Buse pour tuyaux de.	mm	139	146
Poids d'expédition	kgs	158	168

FABRICATION REVIN

FAURE-REVIN

CUISINIÈRE MIXTE A GAZ & CHARBON "MIXTO" A CHARBONNIER

N^{OS} 108 C - 109 C

TOLE D'ACIER ÉMAILLÉE



Encadrements, colonnes et pieds chromés. Deux brûleurs latéraux de 450 l., sont disposés sur le côté droit de l'appareil. Un troisième brûleur, dit d'été, peut être pincé au dessus du foyer charbon lorsque l'appareil n'est utilisé qu'au gaz. Tous les robinets sont pourvus d'un dispositif de sécurité rendant impossible toute ouverture accidentelle. L'intérieur de l'appareil est revêtu de briques réfractaires.

SPÉCIFICATIONS STANDARD : Dessus poli - Sans chaudière Foyer rectangulaire à houille - Barre devant - Encadrements chromés - Email blanc.

SPÉCIFICATIONS SPÉCIALES : Dessus émaillé Chaudière derrière le foyer Foyer mixte ou ovale à houille ou réfractaire Email jaune, ivoire ou gris.

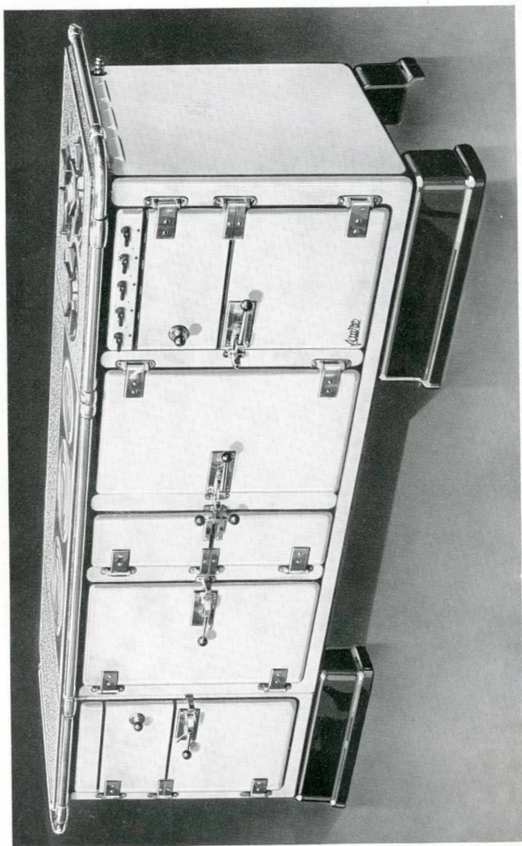
	108 C	109 C
Dessus : Longueur	80	90
Largeur	58	59
Four : Longueur	34	36,5
Profondeur.	44	44
Hauteur.	18	18
Buse pour tuyaux de	139	146
Poids d'expédition	158	168

FABRICATION REVIN

59

CHAUFFAGE

ARTICLES
FUNÉRAIRES



CUISINIÈRE BOURGEOISE N° 1950

CUISINIÈRE "BOURGEOISE" N° 1950

TOLE D'ACIER ÉMAILLÉE

Cuisinière en tôle d'acier, se composant de trois parties

LA PARTIE DE DROITE : Fonctionnant au gaz, même construction, fonctionnement et caractéristiques que la cuisinière "NIVEX II".

LA PARTIE CENTRALE : Fonctionnant au charbon, est analogue à la cuisinière "SUPER-NIVEA" 2 fours chauffés par circulation. Portes avec dispositif d'extraction des plaques étagères de four.

LA PARTIE GAUCHE : Charbonnier avec deux bacs roulants en tôle galvanisée de grande capacité.

SPÉCIFICATIONS STANDARD : Email blanc Garnitures chromées - Dessus poli de 67 % de profondeur - Buse arrière au centre Barre droite Foyer ovale à houille Sans chaudière - Fours émaillés - Partie gauche à charbonnier.

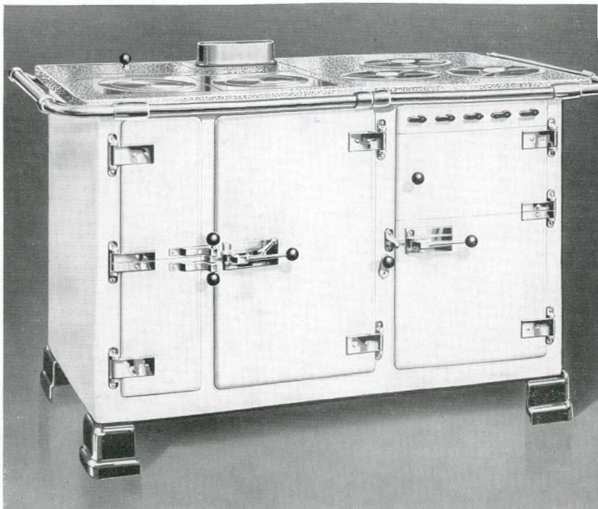
SPÉCIFICATIONS SPÉCIALES : Email jaune ou ivoire Dessus de 74 % de profondeur Dessus émaillé granité Foyer rectangulaire Barre enveloppante A chaudière ou à bouilleur cuivre pour service d'eau chaude Avec buse dessus (sauf sur cuisinière à bouilleur) Partie gauche formant armoire pour une bouteille de gaz Butane.

Peut être livrée sans la partie gauche formant réserve de combustible, sous le N° 1900.

Longueur du dessus.	c/m	195
Longueur totale avec barre enveloppante	c/m	210
Largeur du dessus	c/m	67
Fours à charbon : Largeur.	c/m	32
Profondeur	c/m	47
Hauteur	c/m	27,5
Four à gaz : Largeur.	c/m	32
Profondeur	c/m	49
Hauteur.	c/m	33
Buse pour tuyaux de	kg/m	160
Poids d'expédition	kg	400

CUISINIÈRE MIXTE " DUPLEX " GAZ ET CHARBON

TOLE D'ACIER ÉMAILLÉE



Partie gaz équipée de 3 brûleurs : 2 de 400 l., 1 de 600 l.

Dessus à charnières - Four chauffé par une rampe placée à la partie arrière - Grillade indépendante - Cloisonnement calorifugé séparant la partie gaz de la partie charbon - Portes de four calorifugées, munies d'un dispositif permettant l'extraction de la plaque étagère.

SPÉCIFICATIONS STANDARD : Dessus poli - Barre devant et garnitures chromées - Fours émaillés noirs intérieurement - Email blanc - Foyer mixte.

SPÉCIFICATIONS SPÉCIALES : Dessus émaillé - Barre enveloppante chromée - A chaudière - Couvercles de brûleurs débordants ou affleurants - Plaque d'éte pour dessus charbon - Demi-socle formant pieds - Foyer ovale à houille ou réfractaire - Foyer à bouilleur.

Dessus : Longueur		$\frac{c}{m}$	110		
Largeur		$\frac{c}{m}$	64,5		
Four à charbon : Largeur.	$\frac{c}{m}$	32	Four à gaz : Largeur	$\frac{c}{m}$	321
Profondeur	$\frac{c}{m}$	46	Profondeur	$\frac{c}{m}$	47,5
Hauteur	$\frac{c}{m}$	28	Hauteur.	$\frac{c}{m}$	29,5
Buse pour tuyaux de	$\frac{m}{m}$	146			
Poids d'expédition.	kg	221			

FABRICATION REVIN

CUISINIÈRE A GAZ "SUPER-NIVEX"

TOLE D'ACIER ÉMAILLÉE



Table chauffante avec 4 brûleurs :
2 de 400 l., 2 de 600 l. Four et grillade mêmes caractéristiques que la "NIVEX" Dessus émaillé.

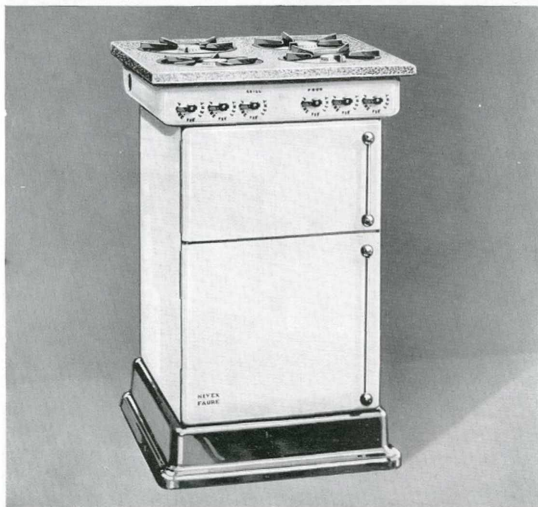
Se livrent sur demande avec couvercles de brûleurs.

Long' totale s/main courante	$\frac{c}{m}$	96
Largeur totale.	$\frac{c}{m}$	55
Table chauffante : Longueur	$\frac{c}{m}$	53,5
Profondeur.	$\frac{c}{m}$	59
Hauteur.	$\frac{c}{m}$	80
Four : Largeur	$\frac{c}{m}$	36
Profondeur	$\frac{c}{m}$	48,5
Hauteur	$\frac{c}{m}$	33,5
Grillade : Largeur.	$\frac{c}{m}$	35
Profondeur	$\frac{c}{m}$	48,5
Hauteur.	$\frac{c}{m}$	15
Poids d'expédition.	kg	133

FAURE-REVIN

CUISINIÈRE A GAZ "NIVEX" Type 2

TOLE D'ACIER ÉMAILLÉE



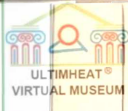
4 brûleurs verticaux, 2 de 400 l., 2 de 600 l. Four absolument étanche Grillade indépendante.

SPÉCIFICATIONS STANDARD : Dessus poli - Four émaillé noir intérieurement - Email blanc.

SPÉCIFICATIONS SPÉCIALES : Dessus à rallonges latérales émaillées Email jaune, ivoire et gris.

Dessus : Longueur.	$\frac{c}{m}$	55,5		
Largeur	$\frac{c}{m}$	55,5		
Four : Largeur	$\frac{c}{m}$	36	Grillade : Largeur.	$\frac{c}{m}$
Profondeur.	$\frac{c}{m}$	46,5	Profondeur	$\frac{c}{m}$
Hauteur.	$\frac{c}{m}$	33,5	Hauteur.	$\frac{c}{m}$
				15
Poids d'expédition.		kg	104	

FABRICATION REVIN



FAURE-REVIN

CUISINIÈRE A GAZ "FAURE ORANIER" N°s 310 - 314

TOLE D'ACIER ÉMAILLÉE



En tôle d'acier émaillée blanc Brûleurs type "FAURE-ORANIER" de 150 l. avec dispositif de veilleuse Four à pâtisserie entièrement calorifugé et chauffé par deux rampes inférieures latérales. Livré à 3 feux sous le N° 310 et 4 feux sous le N° 314, avec planche de bord.

SPÉCIFICATIONS STANDARD : Email blanc - Dessus granité - Garnitures chromées.

SPÉCIFICATIONS SPÉCIALES : Couvercles de brûleurs Dessus à rallonges Email jaune ou ivoire.

Dessus : Longueur	e/m	56
Largeur	e/m	55
Four : Largeur	e/m	35
Profondeur.	e/m	50
Hauteur.	e/m	23
Poids d'expédition	kgs	75

FABRICATION REVIN

CHAUFFAGE

ARTICLES FUNÉRAIRES

FAURE-REVIN

RÉCHAUDS - FOURS A GAZ DE VILLE N° 651 - 651 bis
AU BUTANE N° 651 BUT - 651 bis BUT
ou Référence URG N° F. 112-2 - F. 112-3

TOLE D'ACIER
ÉMAILLÉE



Appareils en tôle d'acier émaillée Dessus à bascule 2 brûleurs verticaux de 400 l. et 1 brûleur couronne de 600 l. Robinetterie munie de vis de ralenti réglable.

Four à circulation muni de double-parois.

SPÉCIFICATIONS STANDARD - Email blanc - Dessus granité Poignée faïence.

SPÉCIFICATIONS SPÉCIALES : émail jaune, poi gnée chromée, couvercles de brûleurs affleurants ou bombés - Grand couvercle recouvrant tout le dessus.

RÉCHAUD 651 bis
Réf. URG. F. 112-3
BUTANE



Ces 2 appareils répondent aux prescriptions du cahier des charges de l'U. R. G. et sont munis de la nouvelle estampille « SERVICE BUTAGAZ ». Ils peuvent nous être demandés au BUTANE, sous les N° de référence 651 BUT ou 651 bis BUT, ou sous les N° de référence URG. F. 112-2, F. 112-3.

RÉCHAUD 651 Réf. URG. F. 112-2

	651	651 bis
Dessus : Longueur	73	73
Largeur	48	48
Four : Largeur	34	34
Profondeur.	33,5	33,5
Hauteur.	23,5	23,5
Hauteur totale.	41	80
Poids d'expédition	51	60

FABRICATION REVIN

FAURE-REVIN

RÉCHAUDS - FOURS A GAZ DE VILLE N^{OS} 550 - 551
 AU BUTANE N^{OS} 550 BUT - 551 BUT
 ou Référence URG. F. 112-1



550



551 Réf. URG. F. 112-1

Appareils en fonte émaillée Dessus à bascule.
 Pour le 550 : 1 brûleur pipe de 400 L. et 1 brûleur couronne de 600 L.
 Pour le 551 : 2 brûleurs verticaux de 400 L. et 1 brûleur pipe de 600 L.
 Porte de four équilibrée.
 Peuvent être livrés au Butane, munis de l'estampille « Service Butagaz ».

SPÉCIFICATIONS STANDARD : Email blanc - Dessus granité Poignée de porte
 céramique isolante.

SPÉCIFICATIONS SPÉCIALES : Email céramique Couvertres de brûleurs.

	550 BUT	551 BUT
Dessus : Longueur	65	73
Largeur	36	38
Four : Largeur	34	34
Profondeur.	33,5	33,5
Hauteur.	23,5	23,5
Hauteur totale.	41	41
Poids d'expédition	46	48

FABRICATION REVIN

RÉCHAUDS-FOURS A GAZ 320 - 500 - 501

FORGE ÉMAILLÉE



SPÉCIFICATIONS STANDARD. En fonte émaillée 2 brûleurs pipe sur le dessus - Grillade à la partie supérieure du four - Rampe transversale à la partie inférieure.

SPÉCIFICATIONS SPÉCIALES : Brûleurs couronne Plaques de propreté amovibles.

		320	500	501
Dessus : Longueur	%	60	68	68
Largeur	%	31	33	36
Four : Largeur	%	32	34	34
Profondeur.	%	27	27	31
Hauteur.	%	20	19,5	22
Hauteur totale.	%	33,5	34,5	36,5
Poids d'expédition	kgs	36	40	49



RÉCHAUDS - FOURS A GAZ DE VILLE N° 319
 AU BUTANE N° 319 BUT
 ou Référence URG N° F. 112-8



SPÉCIFICATIONS STANDARD. En fonte émaillée - 1 brûleur pipe de 400 l. - 1 brûleur de 600 l. Le four comporte une rampe grillade et 1 rampe inférieure - Four émaillé.

BUTANE. Ce réchaud muni de l'estampille « Service Butagaz » est livré au butane sous la référence 319 But ou sous la référence URG N° F 112-8. Il est muni d'une grillade spéciale brevetée S. G. D. G. assurant une très grande surface de chauffe.

319-319 BUT

Dessus : Longueur.	%	60
Largeur	%	33
Four : Largeur	%	32
Profondeur	%	28
Hauteur	%	20
Hauteur totale .	%	33
Poids d'expédition	kgs	38

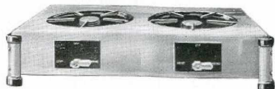
FAURE-REVIN

RÉCHAUDS PLATS A GAZ

1. F - 2. F & 498 - 498 BUT 499 - 499 BUT
TOLE D'ACIER TOUT FONTE



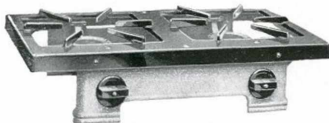
1 F



2. F

SPÉCIFICATIONS STANDARD : Tôle d'acier emboutie - Email gris - Colonnes émaillées noir avec cuvettes de propreté sous les brûleurs.

SPÉCIFICATIONS SPÉCIALES : Tôle d'acier emboutie Email jaune ou blanc.



N° 497

Tout fonte.
Brûleurs couronne.

SPÉCIFICATIONS STANDARD : Fonte émaillée granitée.

SPÉCIFICATIONS SPÉCIALES : Fonte émail céramique.

N° 498 - 499
498 BUT - 499 BUT

Tout fonte. Email céramique.

SPÉCIFICATIONS STANDARD :
Brûleurs pipe

SPÉCIFICATIONS SPÉCIALES :
Gaz de ville : 498 bis et 499 bis.
Brûleurs couronne.

Gaz butane : 498 But bis et 499 But bis
1 brûleur pipe et 1 brûleur couronne.



498

BUTANE. Ces réchauds munis de l'estampille Service Butagaz sont livrés sous les N° 498 But et 499 But ou sous référence URG. F. 112-4 et 6 : et sous les N° 498 But bis et 499 But bis ou sous références URG. F. 112-5 et 7.

	1 F	2 F	497	498 498 BUT	499 499 BUT
Longueur.	30	55	50	50	55
Largeur.	30	30	28	28	34
Hauteur	12,5	12,5	11	10,5	10,5
Débit horaire des brûleurs.	l. 1/400	1/400	1/400	1/400	1/400
	l. 600	1/600	1/600	1/600	1/600
Poids d'expédition.	kgs 4	8	9	10	12

FABRICATION REVIN

MEUBLES DE CUISINE - ARMOIRES P.1 - P.2

TOLE D'ACIER ÉMAILLÉE



ARMOIRE P 1

A une porte Utilisable pour loger la bouteille de Butane Peut également et sur demande, être livrée avec fond et étagère.

Largeur.	$\frac{c}{m}$	60
Profondeur.	$\frac{c}{m}$	40
Hauteur	$\frac{c}{m}$	65
Poids	kgs	26

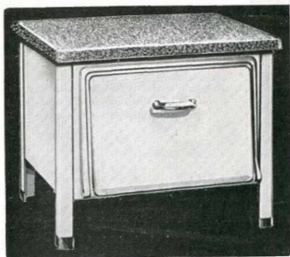


ARMOIRE P 2

A deux portes Comportant une étagère intérieure.

Largeur.	$\frac{c}{m}$	89
Profondeur.	$\frac{c}{m}$	37
Hauteur.	$\frac{c}{m}$	77
Poids	kgs	48

MEUBLES DE CUISINE — BUFFET-SUPPORT
& TABLE-SUPPORT



BUFFET-SUPPORT

A porte abattante pour réchauds-
fours Tôle d'acier émaillée.

Largeur	$\frac{cm}{m}$	50
Profondeur	$\frac{cm}{m}$	38
Hauteur	$\frac{cm}{m}$	43,5
Poids	kg	16



TABLE-SUPPORT

Fonte émaillée toutes teintes ou
granitée

Dimensions	$\frac{cm}{m}$	54 x 42
Hauteur	$\frac{cm}{m}$	48
Poids	kg	12

PLATEAUX

Fonte émaillée toutes teintes ou
granitée.

Dimensions	$\frac{cm}{m}$	62 x 45
Poids	kg	9

APPAREILS DE CHAUFFAGE

	Pages
POÊLES A BOIS : "BRULBOIS"	75
" 354 " - " NIVER "	76
POÊLES MIXTES : " 357 " - " RADIO "	77
CHEMINÉES : " 2220 " - " 2320 "	78
" 1320 " - " 1420 "	79
FOYERS : HOLLANDAIS	80
CHEMINÉES : " ANTHRA "	81
" GLORIA " " ARDA "	82
LORRAINE	83
CALORIFÈRES : " LUX "	84
" BRUAY "	85
" ORANIER " AMÉRICAINS ET A COKE	86
" ORANIER " IRLANDAIS	87
" LUX " - POÊLES " TORTUE "	88
HYGIÉNIQUES et du NORD	89

RECOMMANDATIONS POUR L'INSTALLATION DES APPAREILS A FEU CONTINU

Si le conditionnement de l'installation et plus particulièrement de la tuyauterie influe sur le rendement d'un fourneau ou d'une cuisinière, *a fortiori* influe-t-il sur la marche d'un appareil à feu continu.

C'est la raison pour laquelle n'installant nous-mêmes aucun appareil de chauffage, nous n'acceptons jamais d'être mis en cause au sujet d'un mauvais fonctionnement, à moins qu'un installateur qualifié ait, après avoir vérifié l'installation, reconnu par lettre que le défaut était étranger à l'installation elle-même.

Encore est-il, qu'il paraît nécessaire de rappeler quelques précautions essentielles à observer pour l'installation de tout appareil à feu continu.

Il est indispensable de n'utiliser que des cheminées à fort tirage, ayant une hauteur minimum de 5 à 6 mètres; la cheminée doit être de forte section, 3 à 4 décimètres carrés de préférence; elle doit, de plus, être bien sèche, et autant que possible dans des murs de refent; les cheminées en poterie placées dans des murs extérieurs, ainsi que cela se produit dans la plupart des pavillons de banlieue, ont toujours un tirage défectueux, ce qui donne lieu à des allumages pénibles avec dégagement de fumée. Lorsque l'utilisation d'une telle cheminée s'impose, il est nécessaire, avant de mettre en route l'appareil à feu continu, de chauffer la cheminée avec un "FEU CLAIR" jusqu'à ce que le tirage soit nettement établi. Il y a lieu notamment d'obtenir et d'entretenir ce "feu clair" pendant plusieurs heures en employant comme combustible de la braisette ou du charbon de bois avant d'avoir recours au charbon de terre.

La mise en place de l'appareil doit être faite également avec le plus grand soin; il faut veiller à ce que le tuyau de dégagement de l'appareil demeure à une distance suffisante de la paroi opposée au trou de pénétration. Pour nos foyers roulants, livrés avec buse à sabot, il faut que l'axe du sabot en fonte soit dans le prolongement de celui du conduit de fumée. Si l'appareil est placé devant une cheminée munie d'un châssis à rideau, la tôle obstruant l'ouverture de la cheminée doit être ajustée très exactement, toute rentrée d'air par la périphérie de cette tôle nuirait au tirage; le trou de pénétration du tuyau dans la tôle doit être aussi juste que possible; néanmoins, il sera bon de le jointoyer, de même que le pourtour de la plaque. Si l'appareil est monté avec une tuyauterie tôle, celle-ci devra être de section plus grande que celle de la buse de l'appareil; sa surface de refroidissement devra être aussi réduite que possible, toute partie horizontale, ou inclinée de 35 ou 40° sera évitée, les coudes équerres seront remplacés par des coudes hors équerre partout où cela sera possible. Si une tuyauterie tôle présente une trop grande surface de refroidissement, ou passe dans une région exposée aux agents atmosphériques, elle sera calorifugée, tout refroidissement excessif ayant pour résultat de couper net le tirage. L'emboîtement des tuyaux devra être fait de haut en bas, c'est-à-dire que le tuyau supérieur devra être emboîté dans le tuyau inférieur. L'on devra toujours s'assurer qu'aucune ouverture ne met la cheminée en communication avec l'air extérieur: les tampons de ramonage, en particulier, seront visités et jointoyés au mastic de fonte ou à la terre à four.

Si toutes ces précautions ont été scrupuleusement observées, les appareils que nous livrons doivent fonctionner pour la plus grande satisfaction de l'utilisateur; la preuve n'en est plus à faire. En tout cas, ne livrant que des appareils parfaitement étudiés et essayés, dont le bon fonctionnement a été établi par une expérience de longues années, nous nous refusons à intervenir dans les litiges pouvant survenir entre nos clients quincailliers et leurs acheteurs, ces litiges relevant dans la plupart des cas de manipulations inexpérimentées, d'un manque d'entretien ou de ramonage, ou de l'emploi d'un combustible de mauvaise qualité.

Avoir soin lors de la mise en service des appareils avec foyer réfractaire ou avec révétement en faïence, de les chauffer très modérément au début, car une chauffe trop brusque pourrait en déterminer la casse.

CALORIFÈRES "BRULBOIS" N^{os} 326-327

A feu continu Brevetés S.G.D.G. Licence PONCET



NOTA. — Les modèles définitifs n'étant pas encore réalisés lors de la composition du présent album, les caractéristiques ci-dessus ne sont qu'approximatives.

Ces calorifères sont les premiers à permettre une combustion complète et continue du bois, en bûches brûlées debout, ou en morceaux, sans condensations, ni goudrons. Cette particularité résulte de la combustion totale réalisée à toutes hauteurs de l'appareil, grâce au brûleur breveté, assurant une judicieuse répartition de l'air dans la zone de combustion et l'apport d'air secondaire, préalablement réchauffé, ménagé à la partie supérieure de la zone de combustion.

Le réglage des plus simples est réalisé à l'aide d'une rosace de grande dimension, placée au bout du brûleur.

SPÉCIFICATIONS : N^o 1 Bruts Petites garnitures nickelées.
N^o 2 Emallés Petites garnitures chromées.

		326	327
Hauteur.	%	90	100
Largeur	%	40	42
Diamètre de la buse.	%	97	104
Hauteur de la buse	%	55	61
Cube chauffé.	m ³	80	120
Poids d'expédition	kgs	105	125

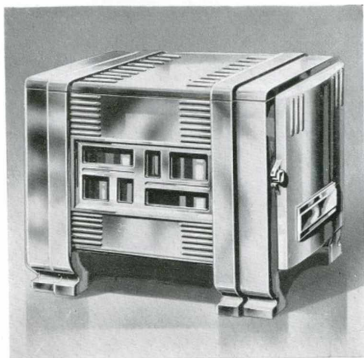
POÊLES A BOIS "N° 354" ET "NIVER" N° 259

TOUT FONTE

**POÊLE A BOIS
N° 354**

Fonte émaillée céramique,
d'une parfaite étanchéité.

Longueur.	c/m	50,5
Largeur.	c/m	29
Hauteur	c/m	47
Diam. buse	m/m	97
Poids expéd.	kg	40



SPÉCIFICATIONS STANDARD : 1° Façades, dessus et côtés émaillés. 2° Façade et dessus émaillés.



**POÊLE A BOIS
" NIVER " N° 259**

Fonte émaillée céramique. Feu
visible.

Longueur	c/m	55,5
Largeur.	c/m	32
Hauteur	c/m	51,5
Diam. buse	m/m	97
Poids expéd.	kg	46

POÊLES MIXTES "N° 357" ET "RADIO" N° 258

TOUT FONTE

POÊLE MIXTE
N° 357

Fonte émaillée céramique
Intérieur réfractaire d'une parfaite étanchéité Grille de devant basculante permettant un nettoyage facile et rapide de l'appareil.

Hauteur	e/m	55
Largeur.	e/m	40,5
Profondeur	e/m	28
Diam. buse	m/m	97
Cube chauffé	m ³	80
Poids expéd.	kgs	50



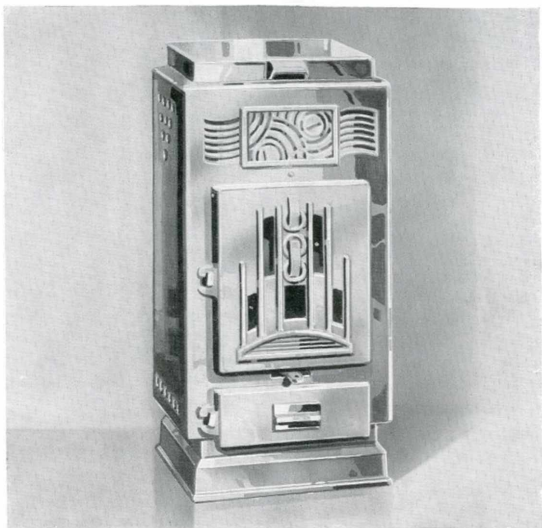
POÊLE MIXTE
"RADIO" N° 258

Entièrement en fonte Muni d'un intérieur réfractaire
Dispositif de chargement automatique.

Hauteur	e/m	56
Largeur.	e/m	40
Profondeur	e/m	22,5
Diam. buse	m/m	97
Cube chauffé	m ³	80
Poids expéd.	kgs	54

CHEMINÉES "2220" - "2320"

TOUT FONTE



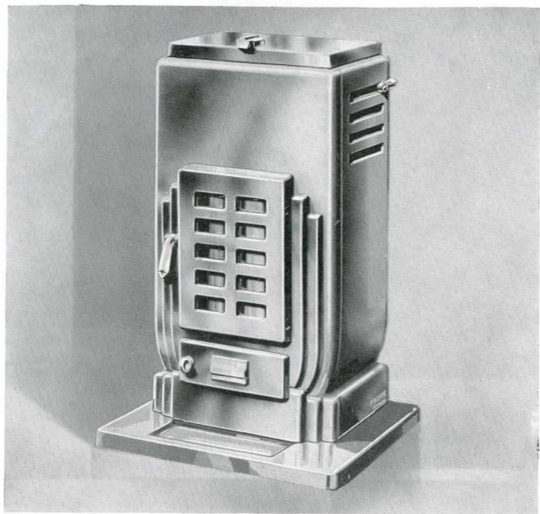
Cheminée à feu continu, en fonte émaillée céramique utilisant tous les combustibles.
Ces cheminées peuvent être livrées avec plateaux émaillés noir ou émaillés céramique sur demande

		2220	2320
Hauteur.	%	61	66
Largeur	%	32,5	33
Profondeur.	%	24	24
Diamètre de la buse.	%	90	90
Cube chauffé.	m ³	60	70
Poids d'expédition	kgs	53	63

FAURE-REVIN

CHEMINÉES "1320" - "1420"

TOUT FONTE



Cheminée à feu continu en fonte émaillée céramique.

SPÉCIFICATIONS STANDARD : Entièrement émaillée céramique.

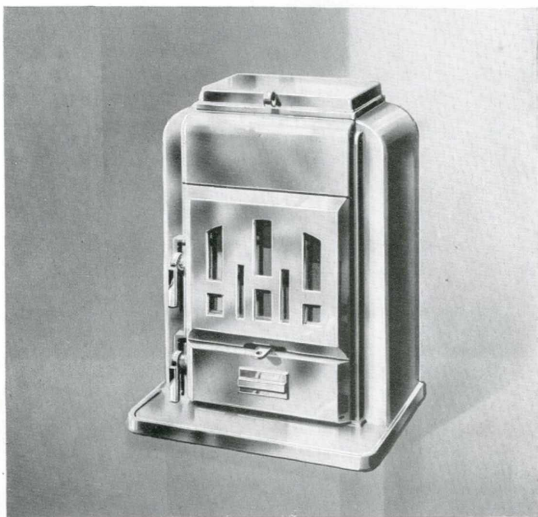
SPÉCIFICATIONS SPÉCIALES : Livrée avec plateau émail noir ou émaillée céramique sur demande.

	1320	1420
Hauteur	65	75
Largeur	35	40
Profondeur	23	26
Diamètre de la buse	90	97
Cube chauffé	70	90
Poids d'expédition	61	82

FABRICATION REVIN

79

ARTICLES
FUNÉRAIRES



Entièrement en fonte émaillée. Etanchéité absolue garantie par des portes à fermeture progressive. Intérieur briques réfractaires.

SPÉCIFICATIONS STANDARD : Entièrement émaillé - Porte émaillée.

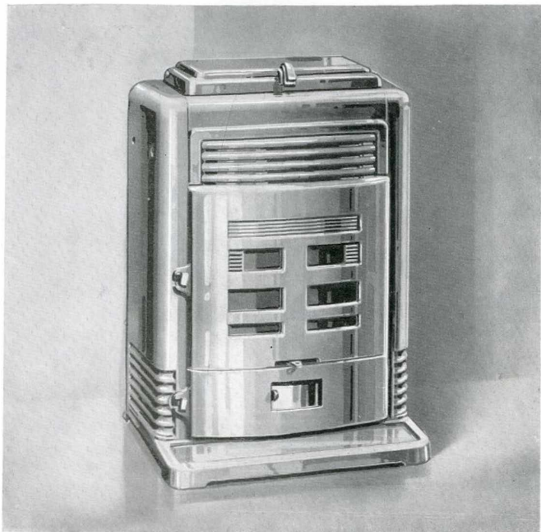
SPÉCIFICATIONS SPÉCIALES : Entièrement émaillé - Porte chromée.

		119	219
Hauteur totale.	$\frac{c}{m}$	56	61
Largeur du corps.	$\frac{c}{m}$	43	46
Hauteur de la buse au sol	$\frac{c}{m}$	35	36
Diamètre de la buse.	$\frac{m}{m}$	118	118
Cube chauffé.	$\frac{m^3}{m^3}$	60	80
Poids d'expédition	kg	68	80

FAURE-REVIN

CHEMINÉE "ANTHRA" N° 1219

TOUT FONTE



Cheminée spécialement étudiée pour l'emploi d'**anthracite** Trémie de chargement formant réserve de combustible, qu'elle n'abandonne qu'au fur et à mesure de la combustion Intérieur complètement en fonte Foyer rectangulaire en fonte Coulisse de réglage.

Hauteur du corps.	e/	62,5
Largeur du corps.	/m	46,5
Profondeur du corps	e/	28,5
Cube chauffé.	/m	80
Hauteur de la buse.	m ³	36
Diamètre de la buse.	e/	118
Poids d'expédition	/m	70
	kgs	

FABRICATION REVIN

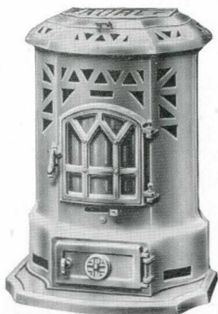
81



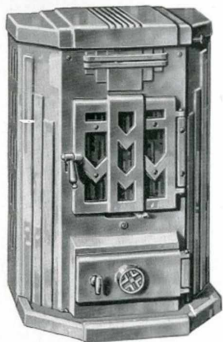
ARTICLES
FUNÉRAIRES

CHEMINÉES "GLORIA" 320 et "ARDA" 10736

TOUT FONTE



Cheminée "GLORIA"
N° 320



Cheminée "ARDA"
N° 10736

A feu continu Entièrement en fonte émaillée.

SPÉCIFICATIONS STANDARD : Émaillée céramique Porte émaillée.

SPÉCIFICATIONS SPÉCIALES : Porte chromée.

La cheminée "GLORIA" peut se monter avec extensions permettant de la placer contre la cheminée, sans aucun intervalle.

Hauteur.	c/m	62
Largeur.	c/m	47
Profondeur.	c/m	22
Diamètre de la buse.	m/m	83
Cube chauffé.	m ³	70
Poids d'expédition	kgs	57

FAURE-REVIN

CHEMINÉE "LORRAINE" N° 69

TOUT FONTE



Cheminée entièrement en fonte émaillée Munie d'un four avec porte équilibrée Foyer garni de briques réfractaires sur deux côtés Elle peut fonctionner au bois.

Hauteur	c/m	85
Largeur.	c/m	42,5
Four : Hauteur	c/m	25
Largeur.	c/m	32,5
Profondeur	c/m	29
Diamètre de la buse.	m/75	97
Cube chauffé	m ³	85
Poids d'expédition	kgs	110

FABRICATION REVIN

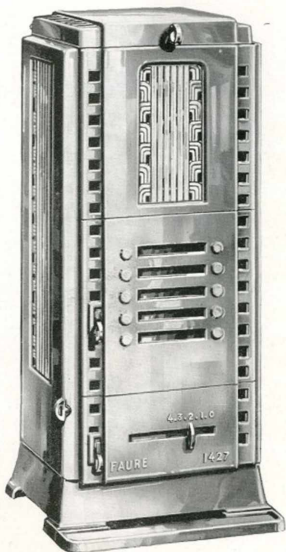
83

ARTICLES
FUNÉRAIRES

FAURE-REVIN

CALORIFÈRES "LUX" N^{os} 425 - 426 - 427

TOUT FONTE



Calorifères à feu continu pouvant fonctionner plus de 24 heures sans rechargement Corps intérieur garni de réfractaires Boîte à fumée formant récupérateur Réglage extrêmement simple Grille de descente oscillante.

SPÉCIFICATIONS STANDARD : Corps émail céramique Garnitures nickelées.

	425	426	427
Hauteur.	71	82	100
Largeur du corps.	30	34,5	42
Profondeur du corps	29	33	40
Diamètre de la buse	90	97	104
Hauteur de la buse au sol	46,8	53,8	61
Cube chauffé .	m ³ 85	125	190
Poids d'expédition	kgs 66	91	143

FABRICATION REVIN

CALORIFÈRES "BRUAY" N^{os} 436-437

TOUT FONTE



Ces calorifères type « Américain » à haut rendement ont été spécialement conçus et réalisés pour permettre l'utilisation des combustibles de petites dimensions et spécialement de la braisette et du grain d'antracite. Leur étanchéité absolue permet d'en assurer le réglage par la seule manœuvre de la coulisse d'admission d'air.

La grille corbeille comporte une partie mobile à l'avant permettant un décentrage et un nettoyage faciles de l'appareil.

		436	437
Hauteur.	m	82	100
Largeur du corps	m	34,5	42
Profondeur du corps.	m	33	40
Diamètre de la buse.	m	97	104
Haut. de la buse, au sol	m	53,8	61
Cube chauffé.	m ³	125	190
Poids d'expédition	kgs	95	138



FAURE-REVIN

CALORIFÈRES "ORANIER" AMÉRICAINS N^{os} 1374 à 1378 A COKE N^{os} 75 - 76 - 77

TOUT FONTE



AMÉRICAINS

Calorifères entièrement en fonte
A feu continu Une trémie de chargement forme réserve de combustible qu'elle n'abandonne à la grille corbeille qu'au fur et à mesure de la combustion. Un dispositif spécial assure la circulation des gaz chauds le long des parois de l'appareil.

Deux dispositions :

- 1° Fonte bronzée argent.
- 2° Fonte émaillée céramique.

A COKE

Spécialement étudiés pour l'utilisation du coke et gaz et pour en assurer la combustion complète en marche continue.

AMÉRICAINS. A COKE.

		1374	1375 75	1376 76	1377 77	1378
Hauteur	$\frac{c}{m}$	93	98	103	112	120
Largeur du corps	$\frac{c}{m}$	36	39	42	46	53
Profondeur du corps.	$\frac{c}{m}$	30	31,5	33	36	42
Diamètre de la buse.	$\frac{m}{m}$	125	125	125	125	125
			118	118	118	
Hauteur de la buse au dessus du sol	$\frac{c}{m}$	48	50	51,5	54,5	58
Cube chauffé pour écart 20°	$\frac{m^3}{m}$	210	260	290	350	480
			170	190	235	
Poids d'expédition	kgs	140	165	180	215	300
			180	207	236	

FABRICATION REVIN

CALORIFÈRES "ORANIER" IRLANDAIS N^{os} 17 - 18 - 19

TOUT FONTE



Calorifère en fonte à feu continu, pourvu dans les N^{os} 18 et 19 d'une trémie en fonte et réfractaire. Une grille spéciale permettant un décendrage complet et rapide. Le dessus du foyer placé immédiatement au-dessous du couvercle est muni de rondelles et d'un tampon.

2 Dispositions :

1^o Fonte bronzée argent.

2^o Fonte émaillée céramique.

	17	18	19
Hauteur.	68	78	86
Largeur du corps.	29	35	40
Profondeur du corps	21	24	27
Diamètre de la buse	111	111	115
Hauteur de la buse au sol	51,5	62,3	70
Cube chauffé écart 20 ^o	m ³ 150	185	230
Poids d'expédition	kgs 66	96	122

CALORIFÈRES "LUX" N^{os} 391 à 394

"TORTUE" N^{os} 471 à 475, 481 à 485



CALORIFÈRES "LUX"

N^{os} 391 - 392 - 393 - 394

Corps tôle muni d'un intérieur réfractaire.

- 3 dispositions : 1^o Brut Corps tôle verni.
 2^o Socle et dôme émail noir Corps tôle
 noirci au feu.
 3^o Socle et dôme émail céramique Corps
 tôle noirci au feu.

	391	392	393	394
Haut. sans le bouton	70	76	80	90
Diamètre du corps	19	21	23,5	26
Cube chauffé.	50	70	90	125
Buse pour tuyaux de.	83	83	90	97
Poids d'expédition.	19	23	28	34

CALORIFÈRES "TORTUE"

N^{os} 471 à 475 corps tôle à houille.
 481 à 485 corps tôle à bois.

	471	472	473	474	475
	481	482	483	484	485
Hauteur.	56	62	68	75	84
Diam. corps.	22	24	27	27	30
Cube chauffé	50	75	125	150	200
Diam. buse	83	83	90	90	104
Poids expéd..	21	25	34	36	52



CALORIFÈRES "HYGIENIQUES" N° 381 à 385
"NORD" N° 162 à 165 - 165 à 169



CALORIFÈRES HYGIÉNIQUES

Corps tôle muni de briques réfractaires.

3 dispositions : 1° Brut.

2° Email noir, corps tôle lustrée.

3° Email céramique, corps tôle lustrée.

	381	382	383	384	385
Haut. sans le bouton	65	73	82	88	98
Diamètre du corps	21	23	25	29	34
Cube chauffé.	75	100	125	150	175
Diamètre buse.	73	83	90	90	104
Poids d'expédition	30	35	44	58	80

FABRICATION REVIN

CALORIFÈRES DU NORD Tout fonte.

N° 162 - 163 164 - 165. Buse derrière.
Dessus plat.

N° 165 - 166 - 167 - 168 169. Buse derrière.
Dessus à cloche.

SPÉCIFICATIONS STANDARD : Fonte vernie noire.

	162	163	164	165	166	167	168	169
Hauteur.	57	64	73	82	65	72	82	92
Diamètre	26	28	31	35	26	28	31	35
Cube								
chauffé. m ³	40	50	60	80	40	50	60	80
Diam. buse	83	83	90	97	83	83	90	97
Poids								
d'expéd. kgs	16	17	23	29	17	18	24	30



FABRICATION SIGNY



ULTIMHEAT®
VIRTUAL MUSEUM



ARTICLES FUNÉRAIRES

VASES : " JUNIOR " N° 3 - " NOVO " - " COLORADO "	93
JARDINIÈRES : " NOVIA " - " LORA "	93
VASES : " CHRESTOS " - " LIDO " - " DONOGO " - " ARIANE " - " GRAAL " - " ARLES " - " MARLY " - " HARLEM "	94
VASES : N°s 27 - 29 - 30 - 12 - 1 - 1 b - 1 c - 21 - 22 - 23 - 31 - 32 - 19 - 93 - 94 - 95 - 96 - 97 - 98 - 20 . . .	95
JARDINIÈRES : N°s 21 - 22 - 23 - 88 - 89 - 90 - 24 - 25 - 26 - " SERÈS " - " POMONE "	96
N°s 27 - 28 - 29 - 30 - 31 - 32 - 33 - 34 - 35 - 9 - 10	97
CROIX : Unies N°s 1 - 2 - 3 - 4	98
Ornées N°s 11 - 12 - 13 - 14	98

Ces articles sont livrés bruts, bronzés argent ou émaillés. Les articles émaillés sont livrés dans les mêmes teintes que nos appareils de cuisine et de chauffage, soit :

N° 50 Bleu électrique; N° 51 Bleu clair; N° 52 Vert mousse; N° 53 Bleu vert; N° 54 Brun demi-foncé; N° 56 Aubergine; N° 57 Gris perle; N° 58 Gris bleu; N° 59 Mauve lilas; N° 60 Castor; Blanc; Noir.

Outre ces diverses teintes, ces articles peuvent être livrés émaillés granités dans les teintes suivantes : **Blanc et Gris**; **Blanc et Beige**; **Blanc et vert**.

Nos croix, les vases de la page 94 et les jardinières **Sérès** et **Pomone**, reçoivent également une décoration **marbrée** du meilleur effet, dans les teintes suivantes : **Vert et Blanc**; **Gris et Bleu**; **Noir et Blanc**.

Cette décoration nouvelle n'est pas de l'émail, mais elle est produite par l'application de laques cellulosiques. Ces laques ont l'avantage sur l'émail d'être beaucoup moins fragiles aux chocs et ne se ternissent pas à l'humidité.

Nous ne stockons toutefois nos vases et jardinières qu'en **Gris-bleu**, **Castor** et **Granité Gris et Blanc**; et nos **croix en noir** et **marbré Noir et Blanc**. Toute autre teinte nécessitant une fabrication spéciale, pourra entraîner un délai de livraison supplémentaire.

● **EMBALLAGE.** Tous ces articles sont expédiés dans des emballages carton très résistants qui garantissent parfaitement nos marchandises contre tout risque de casse. Ceux-ci ne sont d'ailleurs pas facturés à nos clients. En cas d'expéditions importantes, nous les emballons dans des harasses et nous prions nos clients de nous les réexpédier après usage.



ULTIMHEAT®
VIRTUAL MUSEUM

VASES — JARDINIÈRES

Séries 1937



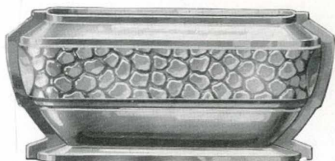
Vase " JUNIOR " N° 3

Hauteur	$\frac{c}{m}$	13,5
Poids approximatif	kgs	1,25



Vase " NOVO "

	15	15bis
Hauteur	$\frac{c}{m}$ 21	18
Poids approx.	kgs 1,4	1,8



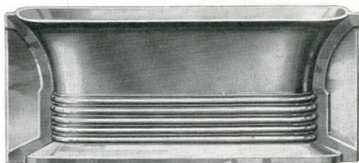
Jardinière " NOVIA "

	3	4
Longueur totale	$\frac{c}{m}$ 30	37
Largeur.	$\frac{c}{m}$ 13	15,2
Hauteur.	$\frac{c}{m}$ 13,5	16
Poids approx.	kgs 3,6	6



Vase " COLORADO "

	16	16bis
Hauteur	$\frac{c}{m}$ 23	20
Poids approx.	kgs 1,8	1,6



Jardinière " LORA "

	5	6
Longueur totale	$\frac{c}{m}$ 33	39,7
Largeur.	$\frac{c}{m}$ 15	17,5
Hauteur.	$\frac{c}{m}$ 14	16,4
Poids approx.	kgs 4,45	5,85



Vase "CHRESTOS" N°5

Hauteur. $\frac{c}{m}$ 20
Poids approx. kgs 1,6



Vase "LIDO"

	$\frac{c}{m}$	11	11bis
Hauteur	$\frac{c}{m}$	22	20
Poids appr. kgs		1,8	1,5

VASES
de décoration
moderne



Vase "DONOGO" N°7

Hauteur. $\frac{c}{m}$ 22
Poids approx. kgs 1,6



Vase "ARIANE"

	$\frac{c}{m}$	14	14bis
Hauteur	$\frac{c}{m}$	22	20
Poids appr. kgs		2,5	2



Vase "GRAAL" N°6

Hauteur. $\frac{c}{m}$ 20
Poids approx. kgs 1,4



Vase "ARLES"

	$\frac{c}{m}$	13	13bis
Hauteur	$\frac{c}{m}$	22	20
Poids appr. kgs		2,6	1,8



Vase "MARLY" N°4

Hauteur. $\frac{c}{m}$ 18,5
Poids approx. kgs 1,5



Vase "HARLEM" N°8

Hauteur. $\frac{c}{m}$ 22
Poids approx. kgs 1,8

FABRICATION NEVERS

VASES



Vase N° 27
Hauteur. $\frac{e}{m}$ 15,2
Poids app. kgs 0,9



N ^{os}	29	30
$\frac{e}{m}$	18	20
kgs	1,3	1,6



N ^{os}	21	22	23
$\frac{e}{m}$	19,5	23	26,6
kgs	1,5	1,9	3,2



Vase N° 12
Hauteur. $\frac{e}{m}$ 27
Poids app. kgs 2,8

N ^{os}	1	1 b	1 c
$\frac{e}{m}$	19,5	23	25,5
kgs	1,3	1,5	2,2



N ^{os}	31	32
$\frac{e}{m}$	19,5	22
kgs	1,6	2,1



Vase N° 19
Hauteur $\frac{e}{m}$ 23,5
Poids approx. kgs 2,2

N ^{os}	93	94	95	96	97	98
$\frac{e}{m}$	17,5	20,5	25	29	34,5	39
kgs	1,3	1,8	2,6	4,3	6,3	9,3



N° 20
 $\frac{e}{m}$ 29
kgs 3,8

FABRICATION NEVERS

JARDINIÈRES



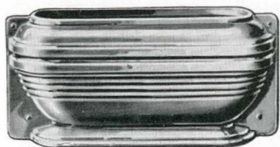
N ^{os}	21	22	23
Long. totale.	$\frac{c}{m}$ 25	$\frac{c}{m}$ 33	$\frac{c}{m}$ 41
Largeur.	$\frac{c}{m}$ 11	$\frac{c}{m}$ 15	$\frac{c}{m}$ 18
Hauteur	$\frac{c}{m}$ 13	$\frac{c}{m}$ 15	$\frac{c}{m}$ 19
Poids approx.	kgs 2,2	3,2	6,5



N ^{os}	88	89	90
Long. totale.	$\frac{c}{m}$ 35	$\frac{c}{m}$ 43	$\frac{c}{m}$ 46
Largeur.	$\frac{c}{m}$ 15	$\frac{c}{m}$ 18	$\frac{c}{m}$ 21
Hauteur	$\frac{c}{m}$ 14	$\frac{c}{m}$ 16	$\frac{c}{m}$ 18
Poids approx.	kgs 3,3	4,3	5,9



N ^{os}	24	25	26
Long. totale.	$\frac{c}{m}$ 28	$\frac{c}{m}$ 35	$\frac{c}{m}$ 43
Largeur.	$\frac{c}{m}$ 13	$\frac{c}{m}$ 15	$\frac{c}{m}$ 18
Hauteur	$\frac{c}{m}$ 10	$\frac{c}{m}$ 13	$\frac{c}{m}$ 15
Poids approx.	kgs 1,8	3,5	5



" SÉRÈS " N ^o 1			
Longueur totale	$\frac{m}{m}$	$\frac{m}{m}$ 37	
Largeur.	$\frac{c}{m}$	$\frac{c}{m}$ 15,5	
Hauteur.	$\frac{c}{m}$	$\frac{c}{m}$ 16	
Poids approximatif	kgs	5,3	



" POMONE " N ^o 2			
Longueur totale	$\frac{c}{m}$	$\frac{c}{m}$ 40	
Largeur.	$\frac{c}{m}$	$\frac{c}{m}$ 17	
Hauteur.	$\frac{c}{m}$	$\frac{c}{m}$ 17,5	
Poids approximatif	kgs	8	

JARDINIÈRES



	Sans anses			Avec anses		
	27	28	29	30	31	32
Long. totale. $\frac{cm}{m}$	27	34	42	32	40	50
Largeur. $\frac{cm}{m}$	12,5	15	20	13	15	20
Hauteur $\frac{cm}{m}$	13	16	19	13	16	19
Poids approx. kgs	2,8	4,6	8,5	3,2	5	8,8



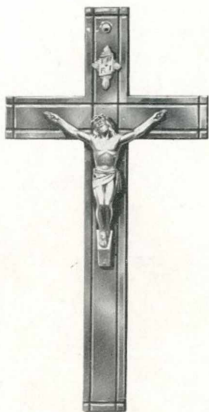
	33	34	35
Long. totale $\frac{cm}{m}$	49	58	69
Largeur $\frac{cm}{m}$	21	26	28
Hauteur $\frac{cm}{m}$	19,5	22	24
Poids appr. kgs	8,5	11,8	17



	9	10
Longueur totale $\frac{cm}{m}$	56	65
Largeur. $\frac{cm}{m}$	34	39
Hauteur. $\frac{cm}{m}$	31	34
Poids approx. kgs	15,3	20,8

CROIX

En fonte émaillée marbrée ou gr. nitée, avec Christ argenté ou nickelé. Il peut être livré des trépieds en fer peint, permettant de supporter ces croix.



CROIX UNIE

N ^{os}	1	2	3	4
Croix de . $\frac{\%}{m}$	50	60	70	80
Avec Christ argenté de $\frac{\%}{m}$	18	20	22	25
Poids appr. kgs	2,4	3,2	4	5,1



CROIX ORNÉE

N ^{os}	11	12	13	14
Croix de . $\frac{\%}{m}$	50	60	70	80
Avec Christ argenté de $\frac{\%}{m}$	18	20	22	25
Poids appr. kgs	2,4	3,5	4,5	5,6



ULTIMHEAT®
VIRTUAL MUSEUM



FAURE

PÈRE ET FILS REVIN (Ardennes)

VASES, JARDINIÈRES ET CROIX

PRIX MODIFIÉS

TARIF au 1^{er} MAI 1937

DÉSIGNATION	Numéro de la classification	PRIX		
		BRUTS	BRONZÉS	ÉMAILLÉS MARBRES GRANITÉS
VASES NOVO	15	13 >	17.50	23 >
—	15bis	11.50	14.50	19.50
— COLORADO	16	13.50	18.50	24.50
—	16bis	12.50	16 >	21.50
— JUNIOR	3	8.75	13 >	16 >
— MARLY	4	12 >	16 >	21.50
— CHRESTOS	5	13 >	18 >	23 >
— GRAAL	6	12.50	16 >	21.50
— DONOGO	7	13 >	18 >	23 >
— HARLEM	8	14 >	19 >	26 >
— LIDO	11	14 >	19 >	26 >
—	11 bis	13 >	18 >	23 >
— ARLES	13	17.25	22 >	33.50
—	13bis	14 >	19 >	26 >
— ARIANÉ	14	17.25	22 >	33.50
—	14bis	14 >	19 >	26 >
VASES ANCIEN MODÈLE	1	9.75	12 >	18.50
—	1B	12 >	15 >	25 >
—	1C	16 >	20 >	30 >
—	21	10.75	13 >	20.50
—	22	13.50	19 >	27 >
—	23	17.75	21.50	39 >
—	12	23 >	27 >	41 >
—	19	19 >	23 >	33.50
—	20	26 >	31 >	46.50
—	27	6.50	8 >	13 >
—	29	10.25	13 >	19 >
—	30	10.75	14 >	21.50
—	31	10.75	14 >	21.50
—	32	14 >	19 >	28 >

DÉSIGNATION	Numéro de la classification	PRIX		
		BRUTS	BRONZÉS	ÉMAILLÉS MARBRÉS GRANITÉS
VASES MÉDICIS.....	93	12 >	15 >	21.50
—	94	16 >	19 >	32.50
—	95	21.50	26 >	43 >
—	96	30.25	35 >	59.50
—	97	42 >	50 >	79 >
—	98	59 >	70 >	124 >
JARDINIÈRES SERES.....	1	29 >	36 >	58.50
POMONE.....	2	58.50	68 >	87.50
NOVIA.....	3	25 >	32 >	51 >
—	4	29 >	36 >	59 >
LORA.....	5	25 >	32 >	51 >
—	6	34.50	45.50	71 >
JARDINIÈRES ANCIEN MODÈLE.....	9	80 >	100 >	160 >
—	10	95 >	116 >	211 >
—	21	19.50	25 >	36.50
—	22	29 >	36 >	54 >
—	23	46.50	55 >	87.50
—	24	16 >	21 >	29 >
—	25	29 >	34 >	51 >
—	26	42 >	49 >	65 >
—	27	20.50	26 >	39 >
—	28	36.50	45 >	61.50
—	29	58 >	70 >	101 >
—	30	22.50	29 >	43 >
—	31	37 >	43.50	66 >
—	32	60 >	72 >	104 >
—	33	54 >	62 >	102 >
—	34	88 >	100 >	166 >
—	35	125 >	139 >	235 >
—	88	20.50	25 >	43 >
—	89	29 >	36 >	60 >
—	90	38 >	46 >	77 >
CROIX unies avec Christ argenté ou nickelé		Numéros		
—		1	43 >	58 >
—		2	50 >	65 >
—		3	65 >	87 >
—		4	94 >	109 >
—		11	43 >	60 >
—		12	50 >	70 >
—		13	68 >	95 >
—		14	99 >	116 >
TRÉPIED en fer peint au prix de				22 Frs

Nos marchandises sont vendues prises et agréées à l'Usine de NEVERS et voyagent aux frais, risques et périls des destinataires qui doivent toujours exercer leur recours contre les compagnies de transport en cas d'avarie, de perte ou de retard.

Nous nous réservons de facturer aux conditions en vigueur au jour de l'expédition et cela quelle que soit la date de passation de la commande, nos clients devant annuler, dans les cinq jours suivant la modification du tarif, les ordres pour lesquels ils n'accepteraient pas les nouveaux prix.

Toute commande non annulée, 24 heures avant la date d'expédition, sera valablement expédiée.

Nos articles ne doivent pas être mis en vente au détail en-dessous de nos prix de tarif.

Tout abus ou toute dérogation à nos conditions de vente nous autoriserait à suspendre toute expédition, sous préjudice du recours en dommages et intérêts que nous pourrions introduire.

Tout litige, survenant au sujet de nos ventes ou de nos livraisons, sera de la compétence exclusive du Tribunal civil de ROCKROI, jugeant au commercial.



FLOQUET
Imp. Montcy