

PRIX IMPOSÉS A PARTIR DU 1<sup>er</sup> OCTOBRE 1938

TARIF 1

### SÉRIE "MS" A VALVE DE SÉCURITÉ CONTIMETER

Chauffe-bains distributeurs automatiques munis de la valve de sécurité 100 % "CONTIMETER" et d'un régulateur de gaz.

- D 13 MS : débit 13 litres à la minute,  
puissance calorifique 325 cal./min. . . . . Fr. 2.100,—
- D 16 MS : débit 16 litres à la minute,  
puissance calorifique 400 cal./min. . . . . " 2.500,—
- D 20 MS : débit 20 litres à la minute,  
puissance calorifique 500 cal./min. . . . . " 3.000,—

### SÉRIE "Z" A SÉCURITÉ BI-MÉTAL BULEX

Chauffe-bains distributeurs automatiques munis d'une sécurité de veilleuse bi-métal "BULEX"

- D 13 Z : débit 13 litres à la minute,  
puissance calorifique 325 cal./min. . . . . Fr. 1.850,—
- D 16 Z : débit 16 litres à la minute,  
puissance calorifique 400 cal./min. . . . . " 2.250,—

Les débits indiqués correspondent à une élévation de température de 10 à 35° C, pour un pouvoir calorifique supérieur du gaz de 4.250 calories

CONSULTEZ ÉGALEMENT "BULEX" POUR SES MERVEILLEUX CHAUFFE-EAU INSTANTANÉS AU GAZ

DEMANDEZ RENSEIGNEMENTS ET DÉMONSTRATION A :

Handwritten calculations:

2.450	2.450	840
7	141.5	
<hr/>	<hr/>	
14150	262,15	
7	14500	
<hr/>	<hr/>	
	4,0215	

756-5-39



# BULEX

## CHAUFFE-BAIN DISTRIBUTEUR



## CHAUFFE-BAINS DISTRIBUTEURS AUTOMATIQUES

### SÉRIE "Z" A SÉCURITÉ BI-MÉTAL

Cette série est munie de la valve de sécurité contre le manque d'eau et de la sécurité de veilleuse du système bi-métal "BULEX".

**Débit :** Pour une élévation de température de 10 à 35° C.

D 13 Z : 13 litres/minute

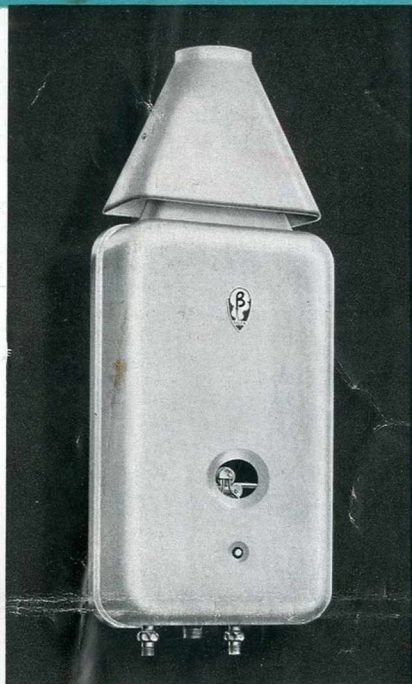
D 16 Z : 16 litres/minute

**Consommation de gaz :**

D 13 Z : 105 litres/minute

D 16 Z : 125 litres/minute

### SÉRIE "Z"



SÉRIE "MS"

### SÉRIE "MS" A SECURITÉ 100 %

Cette série est pourvue :

1° de la valve de sécurité 100 %, brevetée, "CONTIMETER", excluant tout risque d'accident;

2° d'un dispositif de réglage automatique du gaz évitant toute possibilité de surchauffe de l'appareil et prolongeant ainsi sa durée.

**Débit :** Pour une élévation de température de 10 à 35° C.

D 13 MS : 13 litres/minute

D 16 MS : 16 litres/minute

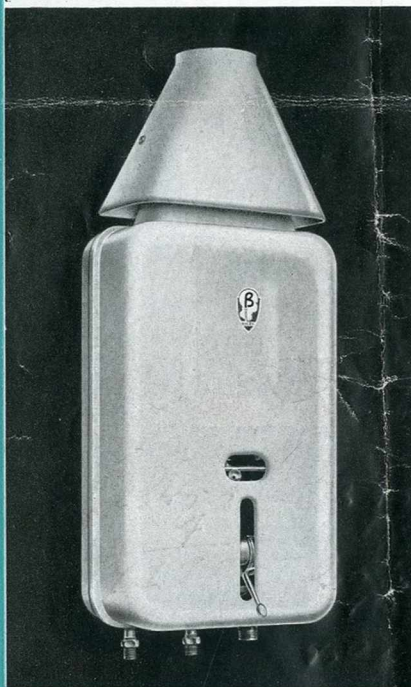
D 20 MS : 20 litres/minute

**Consommation de gaz :**

D 13 MS : 105 litres/minute

D 16 MS : 125 litres/minute

D 20 MS : 155 litres/minute



Tous les chauffe-bains distributeurs automatiques des deux séries sont construits suivant les mêmes principes et avec les mêmes matières; ils ne diffèrent entre eux que par leur valve de sécurité.

**Élégance :** L'enveloppe et l'anti-refouleur sont en tôle emboutie d'une seule pièce, émaillés blanc au feu et forment un tout compact, aux lignes sobres et modernes, ne laissant apparaître aucune pièce mécanique à l'extérieur.

**Economie :** Le corps de chauffe, en cuivre rouge étamé, est du type rationnel, suivant le principe du radiateur à ailettes brasées, qui confère à l'appareil le plus haut rendement calorifique. La grille d'allumage est nickelée après forage; les trous sont ainsi protégés par le nickel et ne peuvent s'agrandir du fait de la corrosion: il en résulte que la consommation de gaz n'augmentera pas avec le temps.

**Robustesse :** Chaque chauffe-bain "BULEX" est éprouvé à la pression de 30 atmosphères. Il ne s'y forme absolument aucune condensation, ce qui exclut la corrosion et l'usure prématurée de l'appareil. La grille d'allumage est fixe, afin d'éviter les fuites de gaz par les joints.

**Garantie :** Chaque chauffe-bain "BULEX" est garanti pendant deux ans par les fabricants, les usines CONTIMETER, firme belge existant depuis 86 ans et occupant à ce jour plus de 600 ingénieurs, techniciens et ouvriers spécialisés.

# BULEX

Seule la valve de sécurité "CONTIMETER" supprime tout danger.

# BULEX

La valve de sécurité 100 % "CONTIMETER" fait du chauffe-bain "BULEX" l'appareil le plus moderne du marché mondial.



UN PRODUIT DE  
**CONTIMETER**

R. de Birmingham, 53  
TÉLÉPHONE : 21.00.85  
BRUXELLES

