



SIMPLE
ROBUSTE
ÉCONOMIQUE

LA
CUISINIÈRE ÉLECTRIQUE
LEMERCIER FRÈRES

TYPE C 38

SIMPLE ROBUSTE ÉCONOMIQUE...

En mettant à l'étude notre nouveau modèle de cuisinière électrique C. 38, nous nous sommes proposé de fournir à notre clientèle un matériel **simple, robuste, économique.**

Il s'agissait de créer un appareil réellement "standard", susceptible de satisfaire aux besoins de la grande majorité des usagers, sans obliger ceux-ci à faire un choix, souvent laissé au hasard, entre tel ou tel modèle d'équipement ou de présentation.

La suppression de toute variante, quelle qu'elle fût, nous a conduits à une grande simplification de construction; favorisant l'exécution de séries importantes, elle contribue par là même, à l'établissement d'un prix très modéré.

La présente note, illustrée de deux vues de l'appareil, donne quelques détails sur la constitution et l'équipement de la cuisinière C. 38.

PLAQUES DE CUISSON. — Les trois plaques de cuisson (diamètre 220 mm, 180 mm - 145 mm) du type à broches normalisé, sont d'un modèle très amélioré par de récentes recherches. Elles sont capables de rivaliser, sous le rapport de la rapidité de chauffe, avec n'importe quel système toujours plus coûteux, et même de le surclasser très largement sous le rapport du rendement et par suite des dépenses d'exploitation.

GRANDE PLAQUE DE 220 mm. — Nous n'avons pas cherché à pousser sa puissance. Toujours employée pour des cuissons **longues** et de **grand volume**, elle fonctionne très peu à l'allure maxima et longtemps à l'allure de mijotage. La rapidité n'a donc pas été recherchée (pots-au-feu - ragoûts - lessives, etc...) Nous avons conservé la puissance habituelle de 1800 Watts.

PLAQUES DE 180 mm et 145 mm. — Par contre, pour ces deux autres diamètres qui sont couramment utilisés à des cuissons courtes et souvent pressées, nous avons cherché par une série d'essais très poussés, à déterminer la puissance "optima" alliant le **maximum** de **rapidité** au **maximum** de **rendement**. C'est ainsi que nous avons été conduits à fixer ces puissances à 1500 Watts pour la plaque de 180 et 1000 Watts pour la plaque de 145. Nos essais nous ont montré qu'il était inutile et même désavantageux de dépasser ces valeurs, le gain de temps très faible en résultant, n'étant obtenu qu'au prix de pertes calorifiques importantes avec baisse de rendement.





De telles puissances ne sont d'ailleurs possibles que grâce à l'emploi de fontes d'une composition toute spéciale, qui doivent supporter, sans déformation appréciable, des variations brusques et incessantes de température.

BATI GÉNÉRAL. — Très rigide, il est exécuté en tôle d'acier épaisse, émaillée "blanc"; il comporte des pieds rapportés et démontables. Sa taque supérieure, de grande surface, est relevable, elle est émaillée "granité clair".

FOUR. — Le moufle du four étudié pour faciliter le nettoyage est émaillé : ses angles sont arrondis. Son calorifugeage fait l'objet de soins spéciaux, ce qui permet malgré ses vastes dimensions, de n'employer qu'une puissance de 1200 Watts à la voûte et 1000 Watts à la sole. Les accessoires également émaillés, comportent une plaque à pâtisserie, une lèchefrite avec son gril et sa poignée.

ÉQUIPEMENT ÉLECTRIQUE. — Les connexions intérieures sont en fils nus rigides, sur supports isolants en stéatite. Les commutateurs de réglage sont du type à 4 positions et 3 crans de marche à rupture extra-brusque et à coupure bipolaire. Leur emplacement à l'arrière de l'ensemble contribue grandement à simplifier les connexions.



ULTIMHEAT®
UNIVERSITY MUSEUM

CHOIX DE LA CAPACITÉ DE L'APPAREIL

Pour se guider dans le choix de la capacité de l'appareil à installer, on ne doit pas perdre de vue que, en cas d'utilisation du tarif de nuit, toute la contenance de l'appareil se trouve le matin chauffée à 85° par exemple, et qu'elle peut être utilisée à toute heure de la journée, mais qu'il est impossible de renouveler la provision d'eau chaude avant la nuit suivante.

En cas d'utilisation du tarif mixte avec possibilité d'utiliser le courant à toutes les heures, le contenu de l'appareil pourra être renouvelé plusieurs fois par 24 heures, mais la durée du chauffage étant de 8 à 10 heures, il est nécessaire que la capacité du chauffe-eau soit suffisante pour tout le service de la matinée par exemple.

A titre d'indication nous pouvons résumer dans le tableau ci-dessous quelques cas d'utilisation courante :

Contenance litres	Exemple d'utilisation
30	Un évier de cuisine ou un lavabo pour 2 personnes.
75	Alimentation d'une baignoire seule.
100 à 150	Une salle de bains complète.

EN VENTE :

Étab^{ts} Lemercier Frères, SA. Constructeurs

28, Rue Fernand-Pelloutier, 27 à 33, Rue de l'Avenir, angle Rue des Chasses

Téléph. : PEREIRE 32-30, 4 lignes groupées

Autobus : Place Leconte

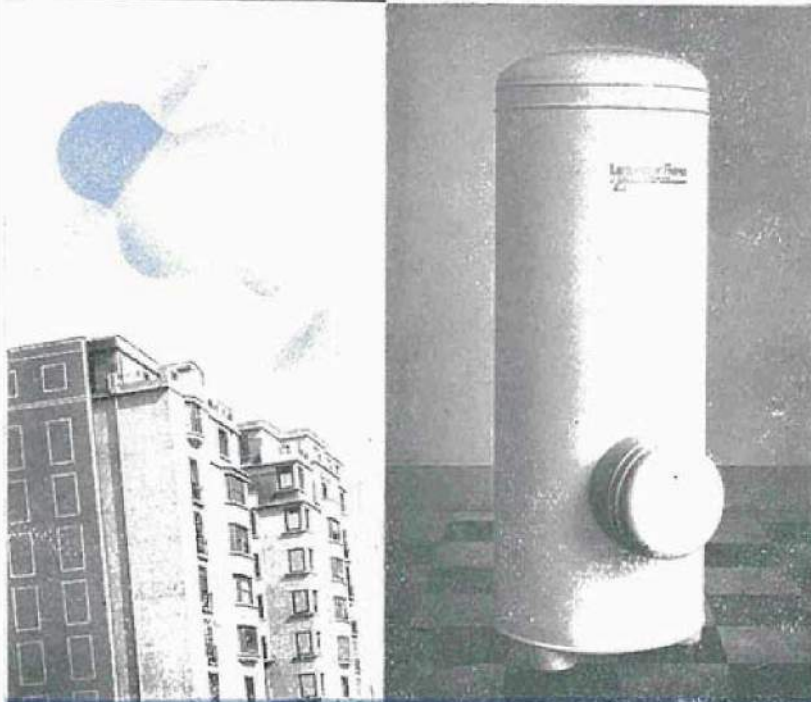
CLICHY (Seine)



DE L'EAU CHAUDE ÉCONOMIQUEMENT



PLUSIEURS
MILLIERS
D'APPAREILS
EN SERVICE



**CHAUFFE-EAU
ÉLECTRIQUES
LEMERCIER FRÈRES**

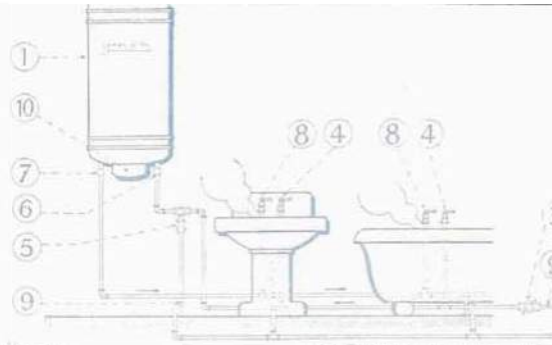
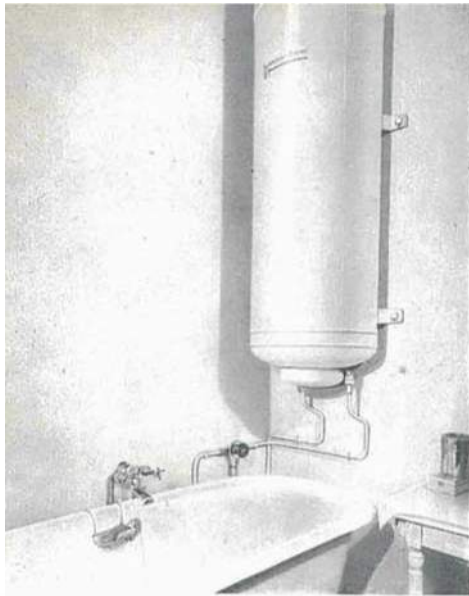
5

A LA CUISINE

A LA TOILETTE

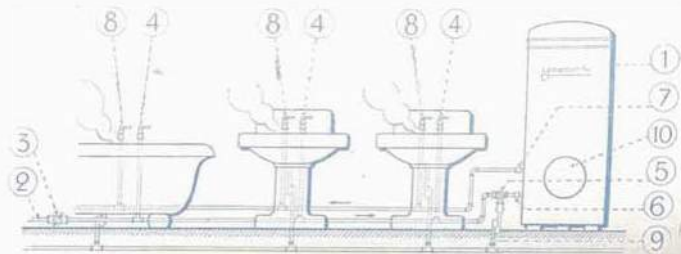
A LA SALLE DE BAINS





- 1 - Chauffe-eau.
- 2 - Arrivée d'eau froide.
- 3 - Robinet d'arrêt de l'installation.
- 4 - Robinets d'eau froide.
- 5 - "Ensemble standard" de robinetterie.
- 6 - Tubulure d'entrée d'eau froide du chauffe-eau.
- 7 - Tubulure de sortie d'eau chaude du chauffe-eau.
- 8 - Robinets d'eau chaude.
- 9 - Vidange.
- 10 - Thermostat.

Fig. 1. - Chauffe-eau mural pour desservir plusieurs postes d'eau chaude (c'est le cas le plus fréquent dans un cabinet de toilette ou une salle de bains), l'ensemble est composé ainsi : chauffe-eau, thermostat, ensemble standard.



- 1 - Chauffe-eau.
- 2 - Arrivée d'eau froide.
- 3 - Robinet d'arrêt de l'installation.
- 4 - Robinets d'eau froide.
- 5 - "Ensemble standard" de robinetterie.
- 6 - Tubulure d'entrée d'eau froide du chauffe-eau.
- 7 - Tubulure de sortie d'eau chaude du chauffe-eau.
- 8 - Robinets d'eau chaude.
- 9 - Vidange.
- 10 - Thermostat.

Fig. 2. - Chauffe-eau posé sur le sol. - Pour les capacités supérieures à 150 litres en 115 volts et à 300 litres en 230 volts, le thermostat doit commander un contacteur placé à proximité du chauffe-eau.

CHAUFFE-EAU ACIER GALVANISÉ, pression d'essai 15 kgs

TYPE MURAL VERTICAL

Type	Capacité litres	Encombrement		Poids à vide kgs	Puissance watts	Dimensions des tubulures eau froide et eau chaude m/m
		Diam. m/m	Haut. m/m			
M. 2	25	360	800	30	300	15 21
M. 5	50	410	1.020	50	500	15 21
M. 7	75	460	1.305	68	750	20/27
M. 10	100	500	1.430	80	1.000	20/27
M. 12	125	500	1.640	90	1.200	20/27
M. 15	150	550	1.580	100	1.500	20/27

TYPE HORIZONTAL à partir de 300 litres

TYPE STABLE VERTICAL

Type	Capacité litres	Encombrement		Poids à vide kgs	Puissance watts	Dimensions des tubulures eau froide et eau chaude m/m
		Diam. m/m	Haut. m/m			
S. 10	100	500	1.400	95	1.000	20/27
S. 12	125	500	1.600	105	1.200	20/27
S. 15	150	550	1.580	120	1.500	20/27
S. 20	200	600	1.640	135	2.000	20/27
S. 30	300	650	1.870	200	3.000	20/27
S. 40	400	750	1.780	300	3.600	26/34
S. 50	500	800	1.890	350	4.500	26/34
S. 60	600	860	1.980	400	5.400	26/34
S. 80	800	1.000	2.100	450	7.200	26/34
S. 100	1.000	1.000	2.500	500	9.000	26/34

CHOIX DE LA CAPACITÉ DE L'APPAREIL

Pour se guider dans le choix de la capacité de l'appareil à installer, on ne doit pas perdre de vue que, en cas d'utilisation du tarif de nuit, toute la contenance de l'appareil se trouve le matin chauffée à 85° par exemple, et qu'elle peut être utilisée à toute heure de la journée, mais qu'il est impossible de renouveler la provision d'eau chaude avant la nuit suivante.

En cas d'utilisation du tarif mixte avec possibilité d'utiliser le courant à toutes les heures, le contenu de l'appareil pourra être renouvelé plusieurs fois par 24 heures, mais la durée du chauffage étant de 8 à 10 heures, il est nécessaire que la capacité du chauffe-eau soit suffisante pour tout le service de la matinée par exemple.

A titre d'indication nous pouvons résumer dans le tableau ci-dessous quelques cas d'utilisation courante :

Contenance litres	Exemple d'utilisation
8 à 15	Un évier de cuisine ou un lavabo pour 1 personne.
30	Un évier de cuisine ou un lavabo pour 4 personnes.
75	Alimentation d'une baignoire seule.
100 à 150	Une salle de bains complète.

En vente :

Étab^l Lemercier Frères, SA. Constructeurs

28, Rue Fernand-Pelloutier, 27 à 33, Rue de l'Avenir, angle Rue des Chasses

Téléph. : PEREIRE 32-30, 4 lignes groupées

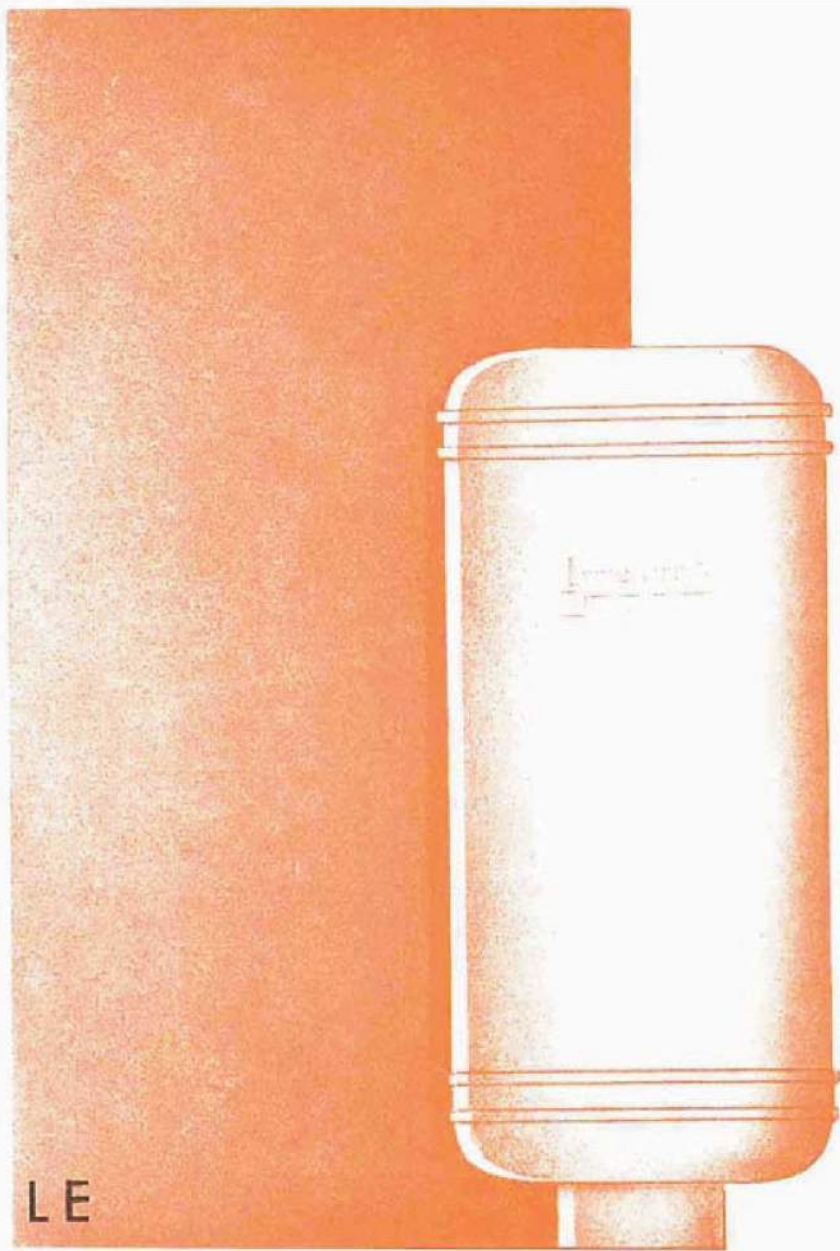
Autobus : Place Leconte

CLICHY (Seine)

Gayet - Paris



ULTIMHEAT®
UNIVERSITY MUSEUM



LE

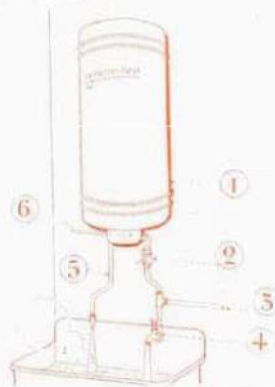
CHAUFFE-EAU
ELECTRIQUE
EN CUIVRE

LEMERCIER FRÈRES

CONSTRUCTEURS

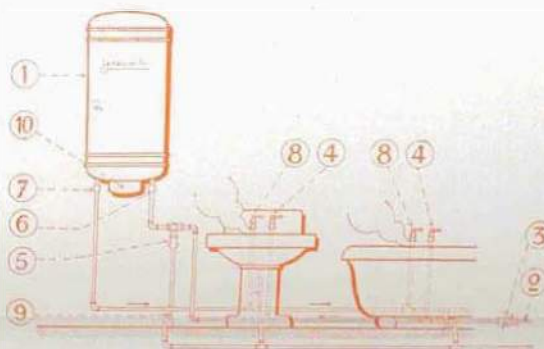
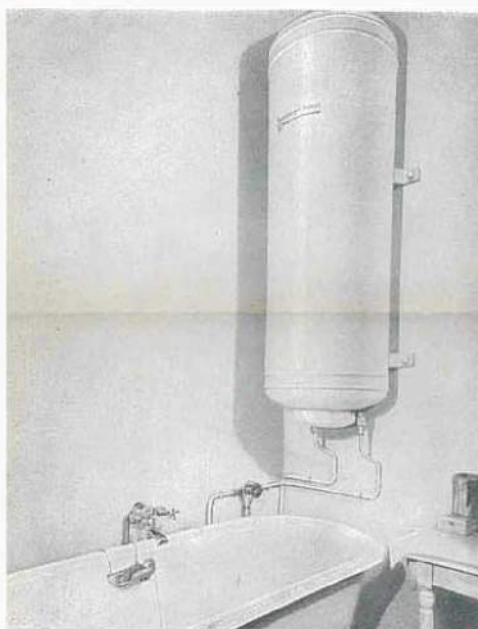


ULTIMHEAT®
UNIVERSITY MUSEUM



- 1. - Chauffe-eau.
- 2. - Robinet d'arrivée
- 3. - Alimentation d'eau froide.
- 4. - Robinet d'eau froide.
- 5. - Sortie d'eau chaude.
- 6. - Raccordement électrique.

Fig. 1. - Chauffe-eau mural pour desservir un seul poste d'eau chaude composé de l'ensemble suivant : chauffe-eau, thermostat et ensemble de robinetterie 8, 15 litres.



- 1. - Chauffe-eau
- 2. - Arrivée d'eau froide.
- 3. - Robinet d'arrêt de l'installation.
- 4. - Robinets d'eau froide.
- 5. - "Ensemble standard" de robinetterie
- 6. - Tubulure d'entrée d'eau froide du chauffe-eau.
- 7. - Tubulure de sortie d'eau chaude du chauffe-eau.
- 8. - Robinets d'eau chaude.
- 9. - Vidange.
- 10. - Thermostat.

Fig. 2. - Chauffe-eau mural pour desservir plusieurs postes d'eau chaude (c'est le cas le plus fréquent dans un cabinet de toilette ou une salle de bains), l'ensemble est composé ainsi : chauffe-eau, thermostat, ensemble standard.

CHAUFFE-EAU CUIVRE, pression d'essai 15 kg

TYPE MURAL VERTICAL

Type	Capacité litres	Encadrement		Poids à vide kgs	Puissance watts	Dimensions des tubulures eau froide et eau chaude m/m
		Diam. m/m	Haut. m/m			
M. C. 8	8	260	560	12	300	12/17
M. C. 15	15	320	650	14	300	12/17
M. C. 30	30	360	915	29	300	15/21
M. C. 50	50	410	1.020	38	500	15/21
M. C. 75	75	460	1.320	60	750	20/27
M. C. 100	100	500	1.410	85	1.000	20/27
M. C. 125	125	500	1.660	105	1.200	20/27
M. C. 150	150	550	1.590	125	1.500	20/27

Petits CHAUFFE-EAU à écoulement libre

Type	Capacité litres	Encadrement		PUISSANCE	
		Diam. m/m	Haut. m/m	300 w. H.	600 w. H.
M. C. 8	8	260	560	2	1
M. C. 15	15	320	650	4	2

LE RADIATEUR ÉLECTRIQUE AUTOMATIQUE

EST LE
CHAUFFAGE IDÉAL
DE DEMI-SAISON
ET COMPLÈTE
HEUREUSEMENT UN
CHAUFFAGE INSUFFISANT
PENDANT
LES GRANDS FROIDS

EN VENTE :

Étab^{ts} Lemercier Frères, SA. Constructeurs

28, Rue Fernand-Pelloutier, 27 à 33, Rue de l'Avenir, angle Rue des Chasses

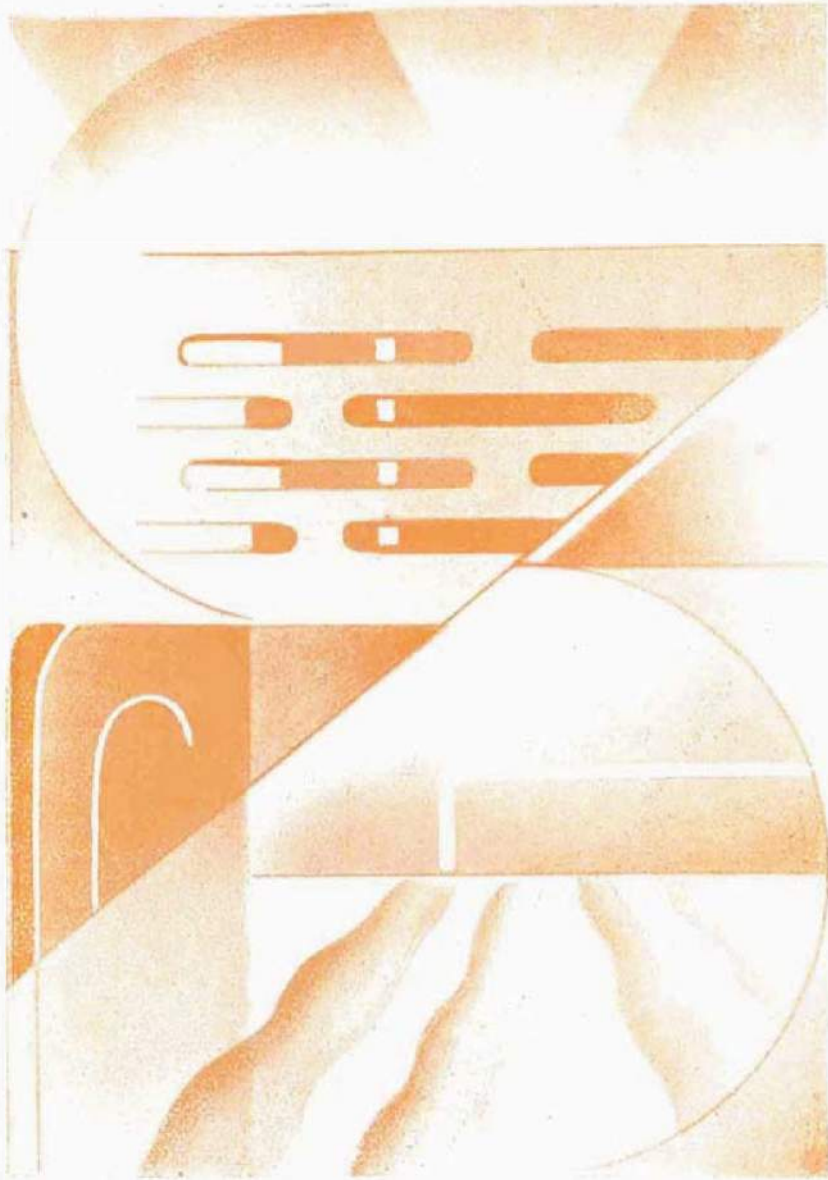
Téléph. : PEREIRE 32-30, 4 lignes groupées

Autobus : Place Leconte

CLICHY (Seine)

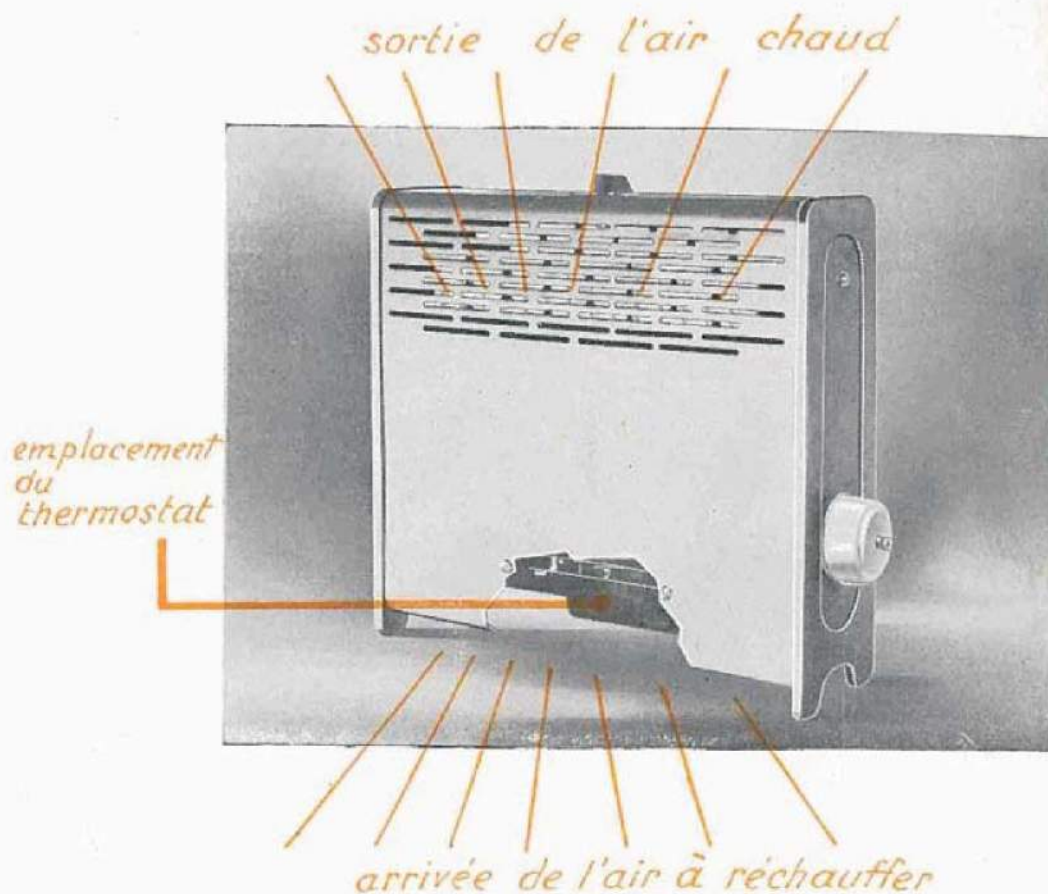


ULTIMHEAT®
UNIVERSITY MUSEUM



LE RADIATEUR ÉLECTRIQUE
—— AUTOMATIQUE ——
LEMERCIER FRÈRES

TYPE 203 A RÉGLAGE AUTOMATIQUE PAR THERMOSTAT



DESCRIPTION. — L'appareil de belle présentation est constitué par deux flasques en acier embouti et un corps en acier ajouré. L'ensemble est recouvert d'une peinture laquée cuite ou four.

ÉCONOMIE.

Grâce à son thermostat le radiateur règle lui-même son débit de chaleur. Donne une chaleur constante.

Est facile à transporter d'une pièce à une autre.

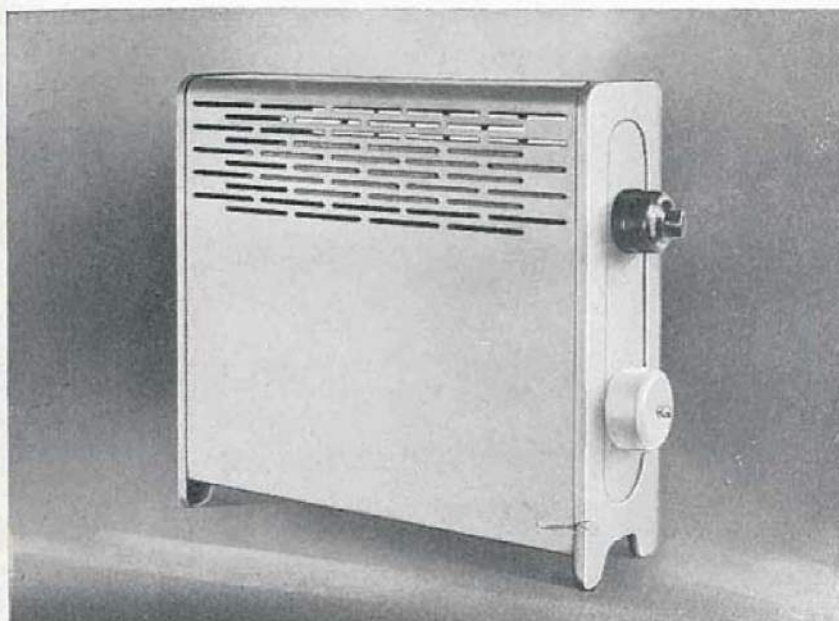
TYPE	Poids	Puissance en watts	Hauteur	Largeur	Longueur
203	kg 12	1.500 en 115 volts 1.500 - 2.000 - 2.500 (en 230 volts)	mm 503	mm 163	mm 580

courant monophasé seulement



ULTIMHEAT®
UNIVERSITY MUSEUM

TYPES 200-201-202 A **RÉGLAGE MANUEL**
 PAR **COMMUTATEUR** A 3 ALLURES



MÊME DESCRIPTION QUE LE TYPE 203

TYPES	Poids kgs	Puissance en watts	Hauteur %	Largeur %	Longueur %
200	12	1.000 ou 1.500 (115 à 230 volts)	503	163	580
201	12	2.000 ou 2.500 (115/130 volts)	503	163	580
202	12	2.000 ou 2.500 (190 à 230 volts)	503	163	580



Nos cuisinières peuvent être alimentées indifféremment par n'importe quel mode de distribution de courant : il suffit simplement de disposer, conformément au schéma joint, les barrettes de connexion du tableau placé à l'arrière.

RACCORDS. — De nombreux ennuis sont dus à l'emploi de raccords légers et bon marché, mal isolés et sans protection mécanique. Nous cataloguons deux types de raccord offrant toute sécurité à cet égard.

QUALITÉ

En résumé, notre intention était de mettre entre les mains des usagers, un matériel de **qualité**, entièrement garanti, ne réclamant que quelques soins fort simples de propreté et devant leur donner toute satisfaction dans l'usage journalier de la cuisine électrique.

Nous espérons avoir atteint notre but et voir nos clients se faire eux-mêmes les propagandistes fervents de cette application dont le succès grandit tous les jours, grâce à ses qualités d'agrément et d'hygiène.

CUISINIÈRE C. 38

ENCOMBREMENT	Hauteur	Largeur	Profondeur
	mm	mm	mm
Dimensions du bâti	800	700	610
Dimensions intérieures du four .	230	320	420

SPÉCIFICATION DES PUISSANCES

Plaque de 220 $\frac{m}{m}$	1.800 Watts	FOUR {	Voûte	1.200 Watts
» de 180 $\frac{m}{m}$	1.500 Watts		Sole	1.100 Watts
» de 145 $\frac{m}{m}$	1.000 Watts		PUISSANCE MAXIMA	5.500 Watts

EN VENTE :

Étab^{ts} Lemercier Frères, SA. Constructeurs

28, Rue Fernand-Pelloutier, 27 à 33, Rue de l'Avenir, angle Rue des Chasses

Téléph. : PEREIRE 32-30, 4 lignes groupées

Autobus : Place Leconte

CLICHY (Seine)



Goyet - P. ULTIMHEAT®
UNIVERSITY MUSEUM

R. C. SEINE 217.633 B
Reg. Product' 12.820 Seine C.A.

TÉLÉPH. PÉREIRE 32-30
32-31 - 32-32 - 32-33



Lemercier Frères

SOCIÉTÉ ANONYME AU CAPITAL DE 500.000 FRANCS

28, rue **FERNAND-PELLOUTIER**, 27 à 33 rue de **L'AVENIR**
CLICHY (Seine)

CLICHY, le 10 Juillet 1939.

Messieurs,

Nous avons l'honneur de vous adresser sous ce pli, notre nouveau **PRIX-COURANT GENERAL** réajusté à la date du 1^{er} Juillet 1939.

Nous vous signalons que les prix indiqués à ce tarif s'entendent toutes taxes perçues, y compris la taxe d'armement.

Dans l'espoir que vous voudrez bien continuer à nous témoigner votre confiance, et toujours dévoués à vos ordres.

Nous vous prions d'agréer, Messieurs nos salutations très distinguées.

PJ. I TARIF

LISTE DES PRIX DES CATALOGUES PARTIELS (1^{er} Juillet 1939)

1 CHAUFFE-EAU
ÉLECTRIQUES

2 CUISINIÈRES
ÉLECTRIQUES

3 CHAUFFAGE
DES LOCAUX

Établ^{ts} **Lemercier Frères s. A.**

28, Rue Fernand-Pelloutier, 27 à 33, Rue de l'Avenir, angle Rue des Châsses

Téléph. : PEREIRE 32-30, 4 lignes groupées

Autobus : Place Leconte

CLICHY (Seine)

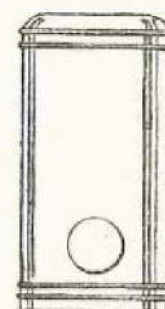
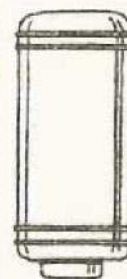
16 R. C. Seine 217.633 B.

Reg. Producteur 12.820 Seine

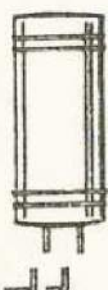
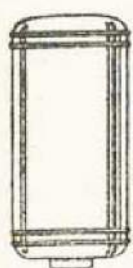


CHAUFFE-EAU EN ACIER

PAGES	DÉSIGNATION	PRIX	SUPPLÉMENT POUR RÉCHAUFFEUR
4	TYPE MURAL VERTICAL		
	M. 2 — Chauffe-eau 25 litres	1130.»	
	M. 5 — — 50 —	1460.»	
	M. 7 — — 75 —	1885.»	510.»
	M.10 — — 100 —	2195.»	535.»
	M.12 — — 125 —	2515.»	590.»
	M.15 — — 150 —	2755.»	690.»
	M.20 — — 200 —	3170.»	895.»
	Voir page 4 prix des accessoires.		
6	TYPE STABLE VERTICAL		
	S. 10 — Chauffe-eau 100 litres	2580.»	535.»
	S. 12 — — 125 —	2840.»	590.»
	S. 15 — — 150 —	3095.»	690.»
	S. 20 — — 200 —	3540.»	895.»
	S. 30 — — 300 —	4240.»	1000.»
	S. 40 — — 400 —	5580.»	1425.»
	S. 50 — — 500 —	6700.»	1605.»
	S. 60 — — 600 —	7770.»	1855.»
	S. 80 — — 800 —	9805.»	2035.»
	S.100 — — 1.000 —	11445.»	2180.»
	Voir page 4 prix des accessoires.		
8	TYPE HORIZONTAL		
	H. 30 — Chauffe-eau 300 litres	4455.»	1050.»
	H. 40 — — 400 —	5860.»	1495.»
	H. 50 — — 500 —	7035.»	1685.»
	H. 60 — — 600 —	8160.»	1945.»
	H. 80 — — 800 —	10295.»	2135.»
	H.100 — — 1.000 —	12020.»	2290.»
	Voir page 4 prix des accessoires.		

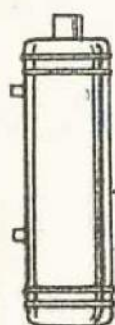


CHAUFFE-EAU INOXYDABLE



PAGES	DÉSIGNATION	PRIX	SUPPLÉMENT POUR RÉCHAUFFEUR
10	TYPE MURAL VERTICAL		
	M.C. 30 — Chauffe-eau 30 litres.....	1 420.»	
	M.C. 50 — — 50 —	1 850.»	
	M.C. 75 — — 75 —	2 500.»	625.»
	M.C. 100 — — 100 —	2 885.»	695.»
	M.C. 125 — — 125 —	3 125.»	790.»
	M.C. 150 — — 150 —	3 590.»	865.»
	M.C. 200 — — 200 —	4 305.»	1 210.»
	Voir page 4 prix des accessoires.		
12	PETITS CHAUFFE-EAU CUIVRE		
	M.C. 8 — Chauffe-eau 8 litres.....		1 000.»
	M.C. 15 — — 15 —		1 100.»
	M.C. 25 — — 25 —		1 400.»
	Livrés complets avec thermostat et mélangeur.		

ÉCHANGEURS EN ACIER



14	TYPE MURAL VERTICAL		
	E.M. 1 — Echangeurs 1.500 watts.....		925.»
	E.M. 2 — — 3.000 —		1 310.»
	E.M. 3 — — 6.000 —		1 730.»
	E.M. 4 — — 9.000 —		2 100.»
15	TYPE HORIZONTAL		
	E.H. 1 — Echangeurs kW. 16,5		
	E.H. 2 — — — 25.....		
	E.H. 3 — — — 33.....		
	E.H. 4 — — — 41.....		
	E.H. 5 — — — 50.....		
	E.H. 6 — — — 60.....		
	E.H. 7 — — — 70.....		
	E.H. 8 — — — 80.....		
E.H. 9 — — — 96.....			

SUR DEMANDE



ACCESSOIRES ÉLECTRIQUES

PAGES	DÉSIGNATION		
17	Régulateur de température :		
	COURANT ALTERNATIF MONOPHASÉ	L.F. 6.1 — 1 pôle, 6 ampères.	205.»
		L.F. 10.1 — 1 — 10 —	220.»
		L.F. 15.1 — 1 — 15 —	275.»
		L.F. 20.1 — 1 — 20 —	305.»
	COURANTS ALTERNATIF DI ou TRIPHASÉS	L.F. 15.II — 2 — 15 —	380.»
COURANT CONTINU	Q. 6.1 — 1 — 6 —	205.»	
	Q. 15.1 — 1 — 15 —	275.»	

ACCESSOIRES HYDRAULIQUES

18	L.F.2 — Ensemble Standard Auto-Réducteur.....	350.»	
19	Raccords à souder à douille fileté	R. 12 pour tube 12/17.	6.»
		R. 15 — — 15/21.....	8.»
		R. 20 — — 20/27..	12.»
		R. 26 — — 26/34.....	22.»
	Raccords pour tubes cuivre à collets battus	C.B. 15 — Ø extérieur du tube 14, taraudage 15/21 ...	6.»
		C.B. 20 — Ø extérieur du tube 18, taraudage 20/27....	9.»
		C.B. 26 — Ø extérieur du tube 23, taraudage 26/34 ...	15.»
	Thermomètre à cadran pour chauffe-eau à partir de 75 litres.....		75.»
	Pour chauffe-eau à écoulement libre :		
	—	R.M. I — Rosace p' mélangeur B.M. I.	30.»
—	P. S. — Pomme schampoing avec 1 ^m 50 de flexible.....	150.»	
Raccords double mâle p' mélangeur B. M. I	D.M. 12 — (12/17 — 12/17).....	6.»	
	D.M. 15 — (12/17 — 15/21).....	7.»	
	D.M. 20 — (12/17 — 20/27).....	9.»	
	R.S. — Raccord biconique simple pour tube 8/10	7.»	

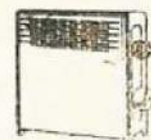
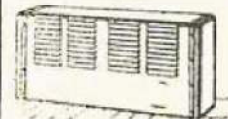
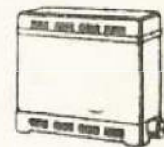
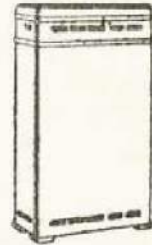
CUISINIÈRES ÉLECTRIQUES

PAGES	DÉSIGNATION	PRIX	
		G	B
CUISINIÈRES			
3	R. F. 239 — Réchaud-Four 2 plaques....	1735.»	1835.»
4	C. 239 — Cuisinière 2 —	1890.»	2015.»
4	C. 339 — — 3 —	2195.»	2320.»
5	C. 338 — — 3 —		2600.»
5	C. 438 — — 4 —		2905.»
6	C. 538 — — 2 fours et 1 plaque poissonnière		6070.»
PLAQUES DE CUISSON			
7	Diamètre 220 $\frac{m}{m}$, 1.800 watts	190.»	
	— 180 $\frac{m}{m}$, 1.500 watts	165.»	
	— 145 $\frac{m}{m}$, 1.000 watts	145.»	
	Poissonnière. 2.200 watts	400.»	
CORPS DE CHAUFFE DES FOURS			
8	Voûte Pour R.F. 239 - C. 239 et C. 339.	120.»	
	Sole — — .	105.»	
	Voûte Pour C. 338 - C. 438 - C. 538.	135.»	
	Sole — — .	115.»	
RACCORDS			
9	R.330 — 30 ampères, 3 fils	125.»	
	R.430 — 30 — 4 —	135.»	



RADIATEURS

PAGES	DÉSIGNATION	PRIX
3	A ACCUMULATION A DÉBIT AUTOMATIQUE	
	605 — 2.000 watts.....	3050.»
	606 — 2.500 —	3050.»
	607 — 3.000 —	3675 »
	608 — 4.000 —	3675.»
4	A ACCUMULATION RÉDUITE	
	500 — 1.500 - 2.000 - 2.500 watts	2040.»
	505 — 3.000 - 3.500 - 4.000 watts	2605.»
5	SEMI ACCUMULATION TYPE MURAL	
	406 - 1.000 watts.....	SUR DEMANDE
	407 - 1.500 —	
	408 - 2.000 —	
409 - 2.500 - 3.000 watts.....		
6	OBSCUR DIRECT TYPE MURAL	
	567 — 1.000 à 2.500 watts.....	SUR DEMANDE
568 — 3.000 à 4.000 watts.....		
7	TRANSPORTABLE A RÉGLAGE MANUEL PAR COMMUTATEUR	
	200 — 1.000 - 1.500 watts (115 à 225 v.)	475.»
	201 — 2.000 - 2.500 watts (115 à 130 v.)	570.»
	202 — 2.000 - 2.500 watts (190 à 225 v.)	510.»
	Majoration 10 % pour courant triphasé	



RADIATEURS (suite)

PAGES	DÉSIGNATION	PRIX
8	TRANSPORTABLE A RÉGLAGE AUTOMATIQUE PAR THERMOSTAT	885.»
	203 — 1.500 watts (115 à 225 v.)	
	— — 2.000 - 2.500 watts (190 à 225 v.)	
9	A AILETTES	
	306 500 - 750 watts.....	375.»
	306 bis 1.000 watts.....	420.»
	307 1.000-1.500 watts.....	530.»
	307 bis 2.000 watts.....	590.»
	RACCORDS	
	O.A. 10.2 — 2 fils..... pour 1500 watts 115 et 230 volts et 2000 watts 230 volts	60.»
	O.A. 20.2 — 2 fils..... pour 2000 watts 115 volts et 2500 watts 115 et 230 volts	90.»
	O.A. 10.3 — 3 fils jusqu'à 2500 watts 200/230 volts.	80.»



CONDITIONS GÉNÉRALES DE VENTE

I. - L'acceptation de nos offres implique celle des conditions générales énoncées ci-dessous et de nos conditions particulières, nonobstant toutes clauses contraires acceptées par nous.

II. TARIFS. - L'envoi de nos tarifs ne constitue pas une offre. les prix peuvent être modifiés sans avis préalable

Nos marchandises sont livrées sous la condition expresse qu'elles ne peuvent être vendues à la consommation qu'aux prix de notre tarif.

III. ACCEPTATION DES COMMANDES. - Nous ne sommes liés par les engagements de nos représentants ou employés que sous réserve d'une acceptation régulière de notre part. Cette acceptation peut être faite soit par confirmation, soit par expédition des marchandises.

IV. EXPÉDITIONS. - Nos marchandises sont expédiées par P.V. toutes gares de la France continentale, franco de port et d'emballage pour toute livraison d'une valeur de 1.000 francs minimum montant net de la facture. (*Taxes à la production et d'armement comprises*).

Toutes autres expéditions sont effectuées, en port dû départ Usine ou Dépôt.

Les marchandises voyagent toujours aux risques et périls du destinataire même si le prix de vente comprend le coût du transport.

En cas de retard, d'avaries ou de perte totale ou partielle, il appartient donc au destinataire d'exercer lui-même tous recours utiles sans que jamais notre responsabilité puisse être mise en jeu

Nos délais ne sont donnés qu'à titre purement indicatif.

Aucune indemnité pour retard ne peut nous être réclamée

V. RÉCLAMATION, RETOUR. - Aucune réclamation ne sera admise si elle nous parvient postérieurement à un délai de 8 jours suivant la délivrance des marchandises au destinataire

Aucun retour ne sera accepté sans notre accord préalable

VI. PAIEMENTS. - Toute première affaire se traite au comptant ou contre remboursement.

Sous réserve des références d'usage ou de l'ouverture d'un compte dans nos livres, nos marchandises sont payables à 30 jours de fin de mois de la date de la facture, sans escompte.

Nous nous réservons formellement la possibilité de tirer traite sur nos clients et de leur en demander l'acceptation.

Au cas de paiement fractionné, le non-paiement d'une échéance entraîne de plein droit, l'exigibilité immédiate du solde de la commande.

VII. GARANTIE. - Nos appareils sont garantis contre tout défaut de matière ou vice de construction pendant un délai d'une année à dater de la facturation et sous la condition expresse qu'ils n'aient fait l'objet d'aucun usage anormal

Cette garantie est limitée au remplacement gratuit de la pièce reconnue défectueuse

La garantie de la pièce de remplacement expire en même temps que celle de la pièce remplacée

VIII. CLAUSE COMPROMISSOIRE. - Les litiges susceptibles de se produire à l'occasion des ventes faites en application des conditions syndicales énumérées ci-dessus seront soumis à l'arbitrage de la Chambre Intersyndicale de Conciliation et d'Arbitrage des Industries Electriques, 54, Avenue Marceau, Paris, qui statuera, en qualité d'arbitre amiable compositeur et en dernier ressort, conformément à son règlement de procédure auquel les parties déclarent expressément se référer, et ceci malgré toutes clauses d'attribution de juridiction différentes pouvant figurer sur les papiers de commerce des parties contractantes.

Il est précisé que l'établissement de nos traites n'appelle aucune dérogation à la clause ci-dessus