

# MÉTALLURGIE DU NICKEL

Société Anonyme au Capital de 50.000.000 de francs

MONTFERMEIL (S.-&-O.)



## PRIX de CATALOGUE des FOYERS de CUISSON "MÉTANIC"

au 1<sup>er</sup> Novembre 1948

TYPES	PUISSANCE EN WATTS	DIAMÈTRE EN MM.	PRIX DE CATALOGUE Taxe perçue	NOUVEAUX PRIX
<b>FOYERS POUR RÉCHAUDS</b> CONNEXIONS à BORNES PLATES (B.P.) (Plan S. 116)	480	109	██████ »	<b>490</b> »
	1.000	145	██████ »	<b>1.040</b> »
	1.400	180	██████ »	<b>1.260</b> »
	2.000	220	██████ »	<b>1.500</b> »
	3.000	300	██████ »	<b>4.340</b> »
<b>FOYERS POUR CUISINIÈRES</b> <i>Toutes marques</i> BROCHAGE V.D.E. SANS RÉFLECTEUR (Plan S. 117)	1.000	145	██████ »	<b>1.400</b> »
	1.400	180	██████ »	<b>1.500</b> »
	2.000	220	██████ »	<b>1.740</b> »
	3.000	300	██████ »	<b>4.590</b> »
<b>FOYERS POUR CUISINIÈRES</b> BROCHAGE V.D.E. AVEC RÉFLECTEUR	1.000	145	██████ »	<b>1.560</b> »
	1.400	170	██████ »	<b>1.740</b> »
<b>PLAFONDS &amp; SOLES DE FOURS</b> (Plan S. 117)	1.000		██████ »	<b>1.040</b> »
	1.250		██████ »	<b>1.100</b> »
	1.500		██████ »	<b>1.190</b> »
	1.800		██████ »	<b>1.340</b> »

\* Tous nos types de foyers peuvent être fournis en acier inoxydable  
avec plus value de 50% sur le prix du catalogue.

**CONDITIONS AUX REVENDEURS SUIVANT CLASSIFICATION PROFESSIONNELLE**

*Quatre-vingt-dix pour cent*

DU MATÉRIEL FRANÇAIS DE CUISINE ÉLECTRIQUE  
EST ÉQUIPÉ AVEC LES  
ÉLÉMENTS TUBULAIRES BLINDÉS

Backer



Spyrox

A SURFACE PORTANTE APLATIE  
ASSURANT UN RENDEMENT MAXIMUM ET IMMÉDIAT  
**EXIGEZ**

DE VOTRE CONSTRUCTEUR FOURNISSEUR LES FOYERS TUBULAIRES



*Les watts moins chers!*

Thermoplongeurs  
aérothermes



ÉLÉMENTS A AILETTES  
FOYERS DE CUISSON

Matériel universellement connu fabriqué exclusivement par la Société

**MÉTALLURGIE DU NICKEL**

S. A., Capital 50.000.000

34, avenue du Muguet, Montfermeil (S.-et-O.) — Tél. 96 et Le Raincy 16-21

FUYBELLE 105



SERVICE

CLASSEMENT

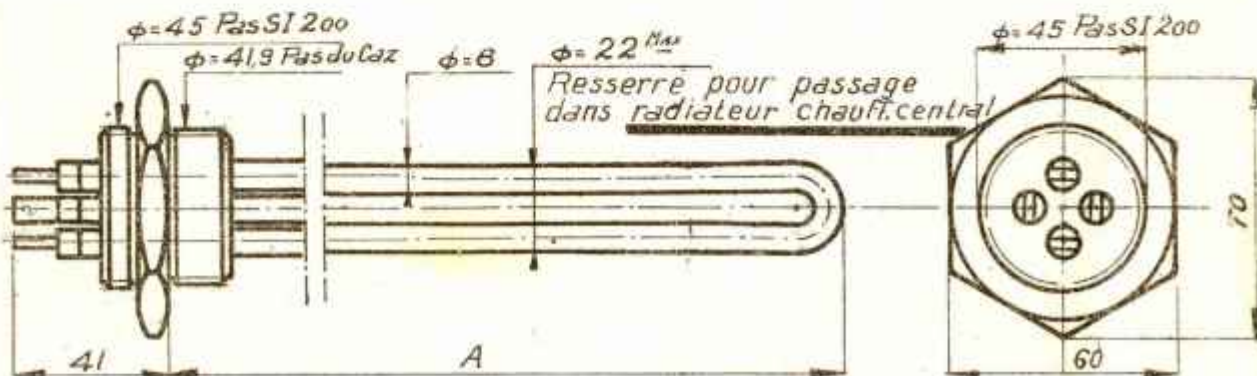
S-101

RÉFÉRENCE

DATE

# THERMO PLONGEUR

2 Circuits sur bouchon  $\phi = 41,9$  pas du gaz

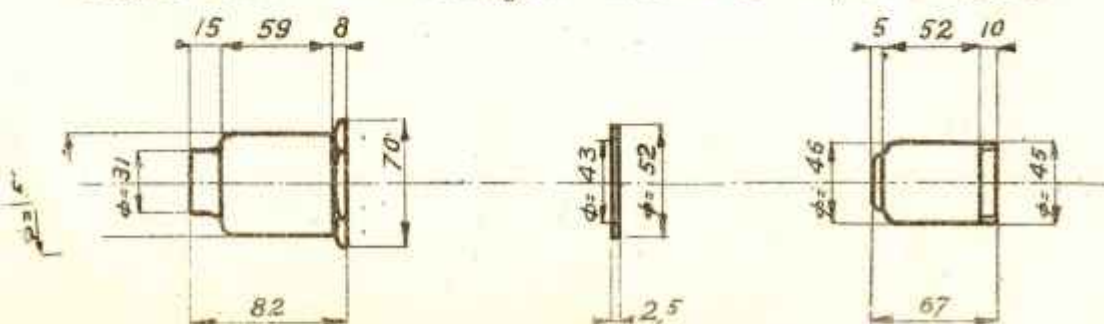


P WATTS	COTE A	
1000	250	
1500	400	
2000	500	
800	205	

P WATTS	Cote A	
2400	600	
2750	700	
3000	750	

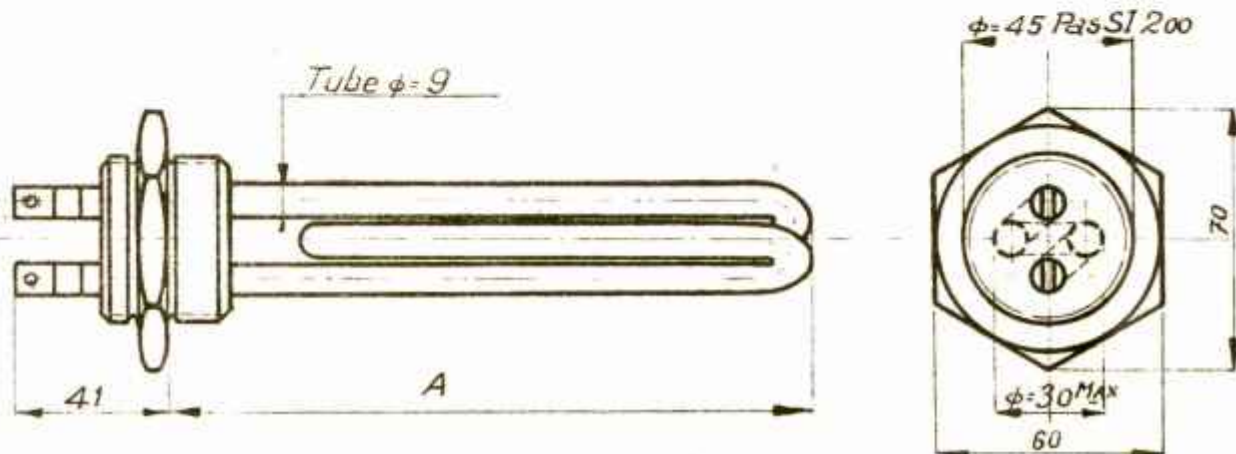
## Accessoires de montage

Capot étanche avec P.E. joint métal - Capot embouti



# THERMO - PLONGEUR

Type à 1 Circuit double sur  $\phi = 45$  pas.SI.200

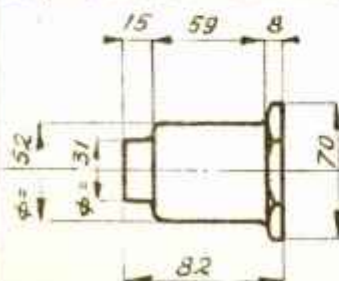


P WATTS	COTLA	
400	115	
500	135	
750	185	

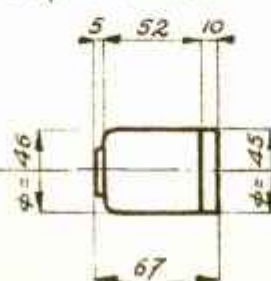
P WATTS	COTE A	
1000	230	
1500	330	
2000	430	

## Accessoires de montage

Capot étanche avec PE



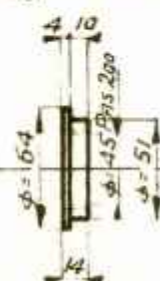
Capot embouti



joint métallo



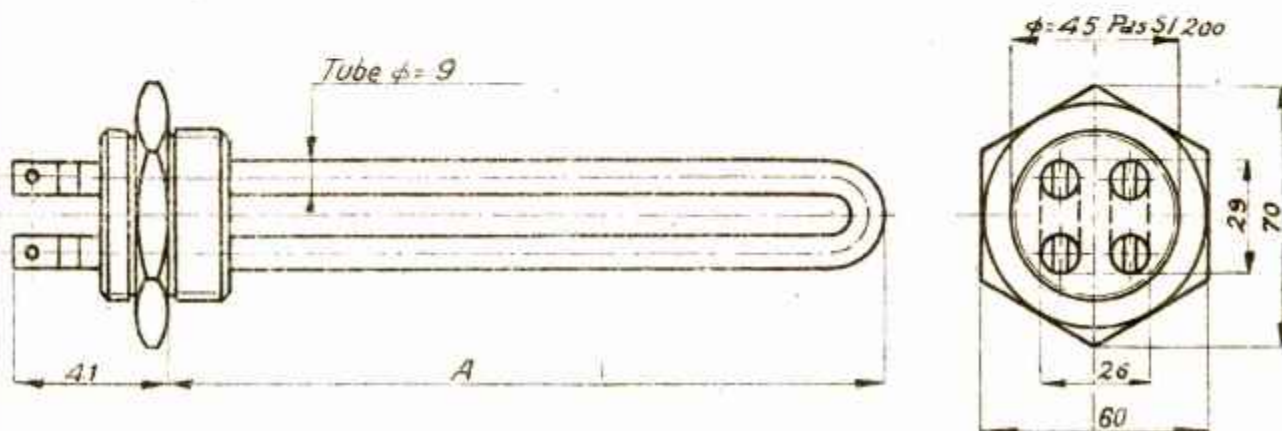
Bague à souder



N.B. Ces appareils sont prévus pour fonctionner dans l'eau  
 Pour tout autre liquide, veuillez nous consulter.

# THERMO - PLONGEUR

Type à 2 circuits sur bouchon  $\phi=45$  pas.si.200



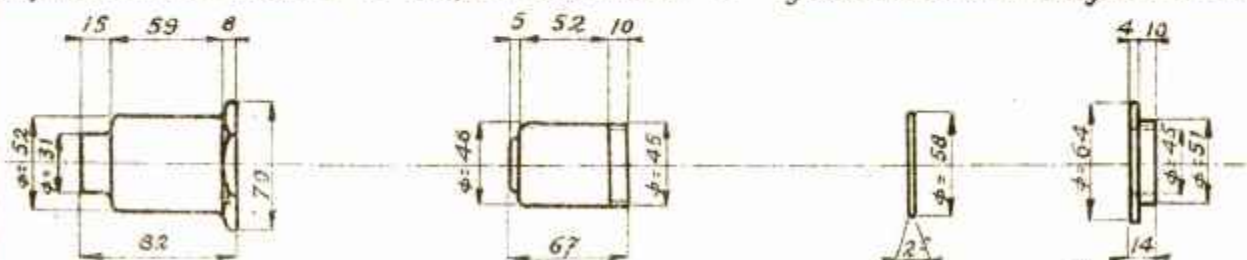
P WATTS	COTE A	
800	200	
⊙ 1000	240	
1200	280	

P WATTS	COTE A	
⊙ 1500	340	
⊙ 2000	435	
2400	515	

les thermos marques ⊙ sont généralement disponibles en stock

## Accessoires de montage

Capot étanche avec PE - Capot embouti - joint métal. - Bague à Souder



**N.B.** Ces éléments sont prévus pour fonctionner dans l'eau  
Pour tout autre liquide, veuillez nous consulter.



SERVICE

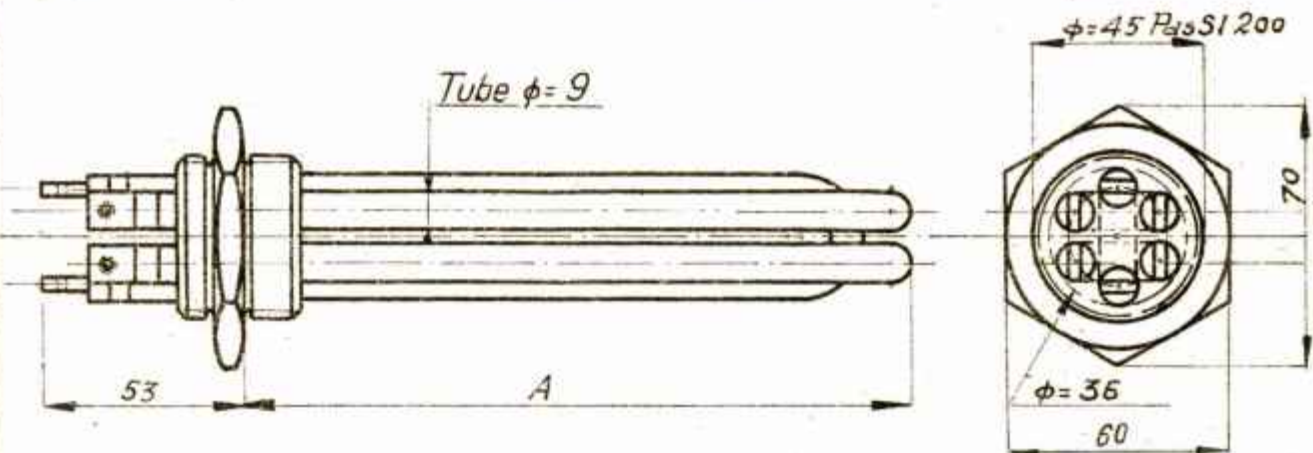
CLASSEMENT

S\_105

REFERENCE  
DATE

# THERMO PLONGEUR

Type à 3 circuits sur bouchon  $\phi=45$  pas.si.200



P WATTS	COTE A	
900	160	
1200	200	
1500	240	

P WATTS	COTE A	
1800	280	
2250	340	
2400	360	

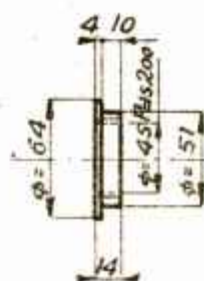
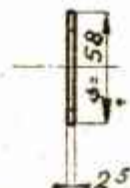
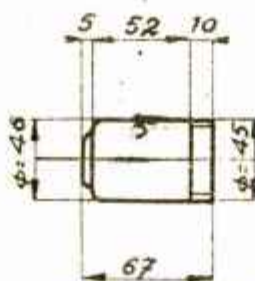
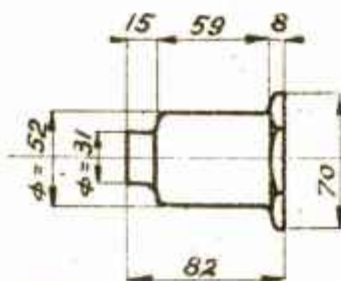
## Accessoires de montage

Capot étanche avec.P.E.

Capot embouti

joint métallo

Bague à souder



*N.B.* Ces éléments sont prévus pour fonctionner dans l'eau  
Pour tout autre liquide, veuillez nous consulter



SERVICE :

CLASSEMENT :

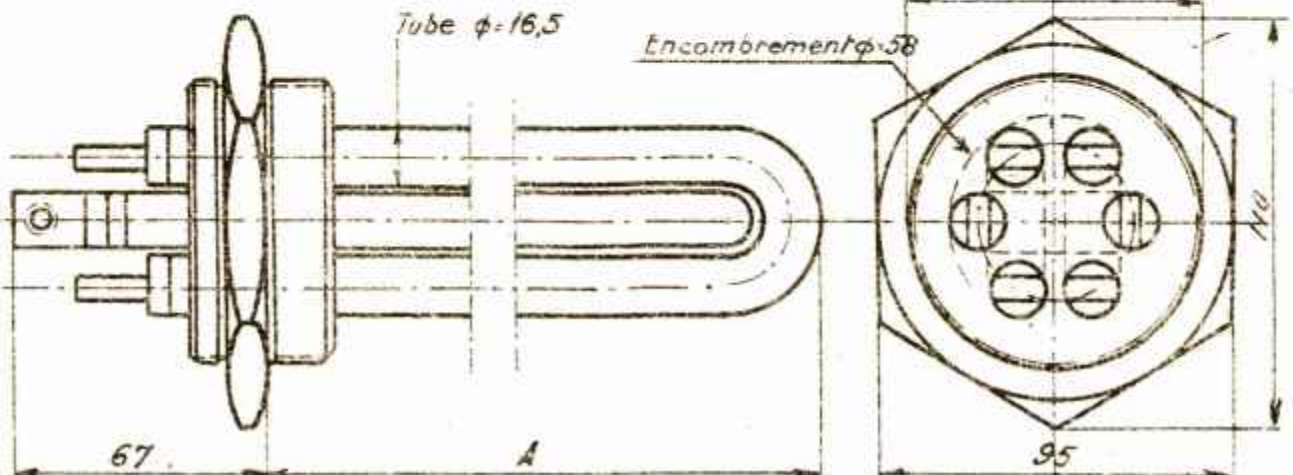
**S.108.**

RÉFÉRENCE :

DATE :

# THERMO - PLONGEUR

Type a 3 circuits bouchon  $\phi=77$  pas si.200



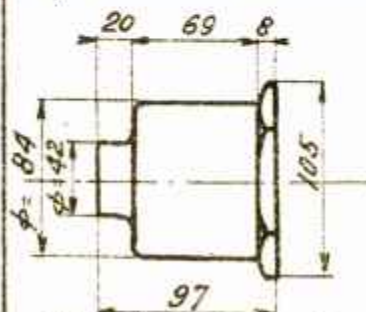
P. WATTS	COTE A
2400	210
3000	255
3600	300
4000	340
4500	350
5000	400
5400	425

P. WATTS	COTE A
6000	470
7500	575
8000	615
9000	685
10.000	760
12.000	900

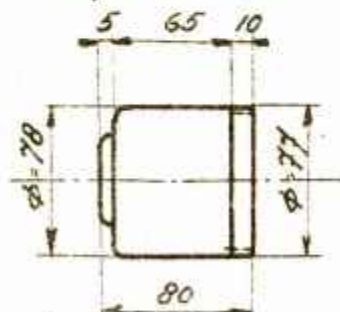
les thermos marques  
sont généralement disponibles  
en stock

## Accessoires de montage

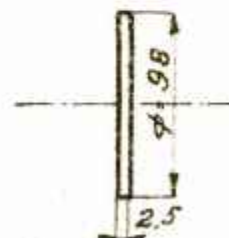
Capot étanche avec P.E



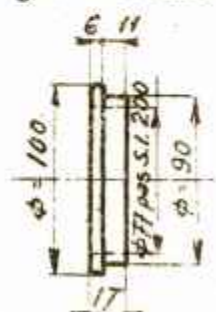
Capot embouti



Joint métal



Bague à souder

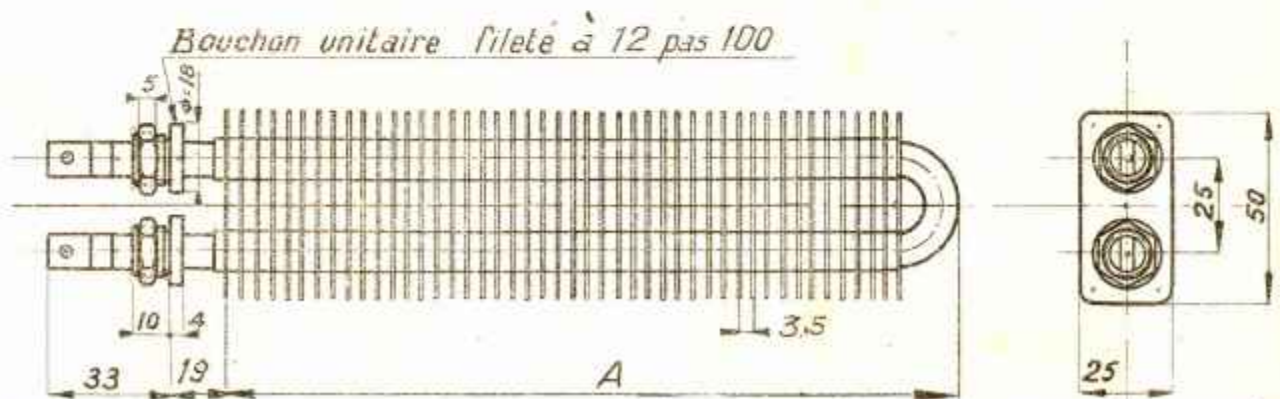


N.B. Ces appareils sont prévus pour fonctionner dans l'eau  
Pour tout autre liquide, Veuillez nous consulter.



# ELEMENT A AILETTES

Tube  $\phi=9$  – ailettes 25x50



N.B. : A la demande du client, ces éléments peuvent être montés sur une bride Acier  $\phi 55$  avec joint et capot élanche

P WATTS	COTE A	
150	100	
250	150	
300	200	
400	250	
500	300	
600	350	
700	400	
800	450	
1000	500	

P WATTS	COTE A	
1100	550	
1200	600	
1300	650	
1400	700	
1500	750	
1600	800	
1700	850	
1800	900	
2000	1000	

NOTA = les Elements 500<sup>W</sup> sont disponibles en 115<sup>V</sup> 200<sup>V</sup> 225<sup>V</sup>  
 " " 1000<sup>W</sup> " " " 115<sup>V</sup> 200<sup>V</sup> 225<sup>V</sup> 380<sup>V</sup>  
 " " 1500<sup>W</sup> " " " 225<sup>V</sup>





SERVICE

Classement

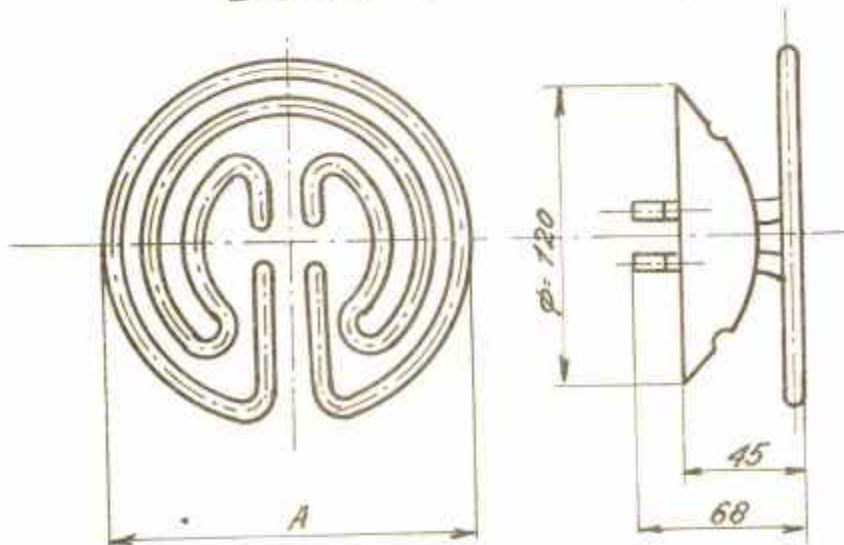
S-116

RÉFÉRENCE

DATE

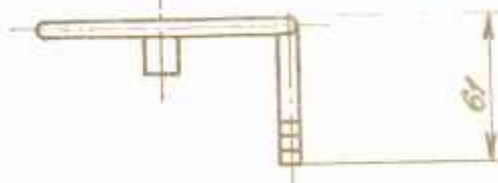
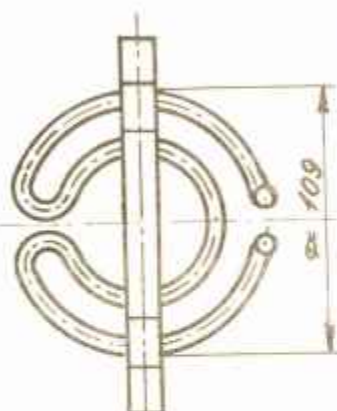
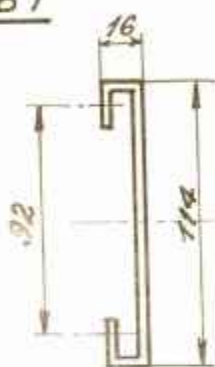
# PLAQUES DE RÉCHAUDS

B P (*Bornes Plates*)



A	Puissance
150	950 <sup>w</sup>
180	1200 <sup>w</sup>
220	1800 <sup>w</sup>

B I



480<sup>w</sup>

## Tensions usuelles

- 115 v -
- 130 v -
- 200 v -
- 225 v -
- 240 v -

# MÉTALLURGIE DU NICKEL

34, Avenue du Muguet

MONTFERMEIL



PRIX DES PLAQUES "MÉTANIC" au 1<sup>er</sup> OCTOBRE 1946  
(Réajustement dans le cadre de l'arrêté 16.158)

TYPE	Puissance Watts	Diamètre m / m	Prix de Catalogue		Monnaie Matière  Acier Ordinaire
			Taxe perçue	Suspension de Taxe	
Plaques de Réchauds	480	109	320	288	0,250
Connexions à	950	145	700	630	0,500
bornes Plates (B.P.)	1.200	180	810	729	0,500
	1.800	220	950	855	0,750

NOTA : Ce tarif étant calculé en fonction des prix matières premières, main d'œuvre, n'atteint pas à la date de sa parution le coefficient limite sur les prix de 1939 autorisé par l'arrêté 16.158

Tous nous réservons de pouvoir rectifier ultérieurement nos prix, si les facteurs du prix de revient viennent à être modifiés



SERVICE

Classement

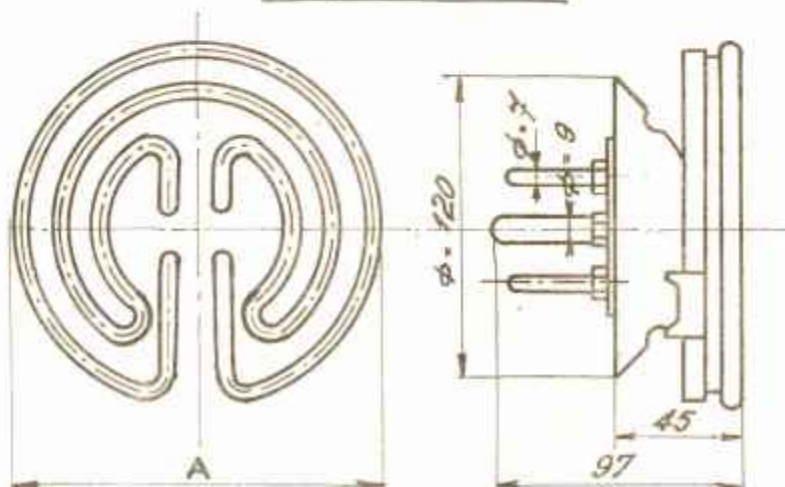
S.117

RÉFÉRENCE

DATE

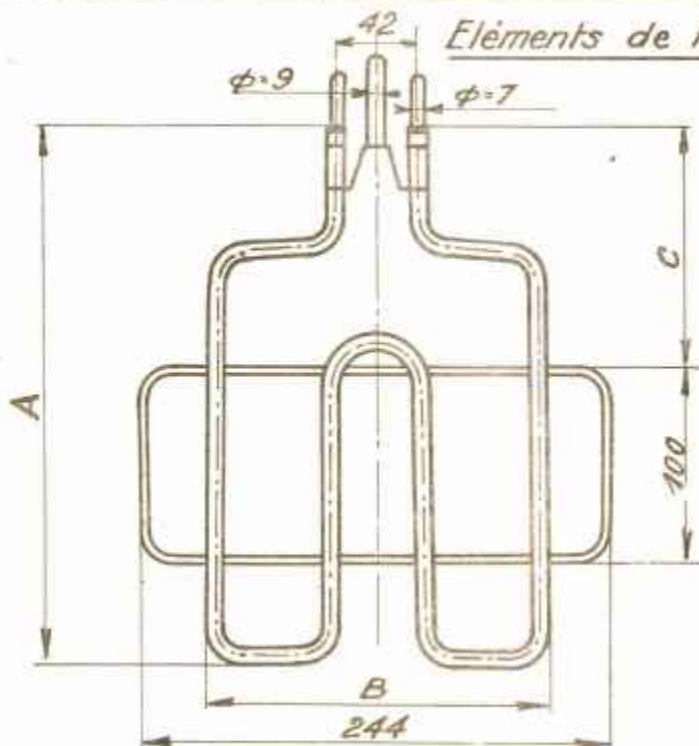
ÉLÉMENTS CUISINIÈRES broches VDE

Plaques "Feu Vif"



A	Puissance
145	950 <sup>w</sup>
180	1200 <sup>w</sup>
220	1800 <sup>w</sup>
300	3000 <sup>w</sup>

Eléments de Fours



Plans	P WATTS	A	B	C	
10143	1000	284	180	125	
10144	1250	315	220	155	
10145	1500	367	220	165	

Tensions usuelles

- 115<sub>v</sub>
- 130<sub>v</sub>
- 200<sub>v</sub>
- 225<sub>v</sub>
- 240<sub>v</sub>

## PRIX DES PLAQUES "MÉTANIC"

AU 1<sup>er</sup> OCTOBRE 1946

(Réajustement dans le cadre de l'arrêté 16.158)

TYPE	Puissance Watts	Diamètre m/m	Prix de Catalogue		Monnaie Matière  Acier Ordinaire
			Taxe perçue	Suspension de Taxe	
<i>Plaques de Cuisinières Brochage V.D.E Sans réflecteur</i>	950	150	920	828	0,750
	1200	180	1040	936	1,000
	1800	220	1200	1080	1,000
	3000	300			2,000
<i>Plaques de cuisinières Brochage V.D.E Avec réflecteur</i>	950	150	980	882	0,750
	1200	170	1120	1008	1,000
<i>Plafonds &amp; Soles de Four</i>	1000		720	648	0,500
	1250		760	684	0,750
	1500		820	738	1,000
	1800		930	837	1,000

NOTA: Le tarif étant calculé en fonction des prix matières premières, main-d'œuvre, n'atteint pas à la date de sa parution le coefficient limite sur les prix de 1939, autorisé par l'arrêté 16.158.

*Nous nous réservons de pouvoir rectifier ultérieurement nos prix, si les facteurs du prix de revient viennent à être modifiés.*

**PLAQUE AVEC RÉFLECTEUR:** *Le réflecteur ne peut équiper que la plaque V.D.E de 1200<sup>w</sup> dont le diamètre est ramené à cet effet à 170 m/m*

*La plaque V.D.E 950<sup>w</sup> peut être équipée avec un réflecteur, mais dans ce cas le diamètre du logement sur la cuisinière doit être prévu pour une plaque de 1200<sup>w</sup>*

# " MÉTALLURGIE DU NICKEL "

SOCIÉTÉ ANONYME AU CAPITAL DE 50.000.000 DE FRANCS



Téléph. : 16-21 Le Raincy  
- 67 Montfermeil  
- 96 -

Reg. Commerce Pantais 20.051  
Reg. Commerce Seine 286.043 B

SIÈGE SOCIAL, USINES ET BUREAUX :  
34, Avenue du Muguet, 34  
**MONTFERMEIL (S.-&-O.)**

Compte Chèques Postaux  
Paris 2000-89

Télégr. : Menickel-Montfermeil  
Rép. Producteurs 10.211 (S.-&-O.)

## Éléments Chauffants Électriques

Systèmes : Spyrox-Métanic-Backer

Brevetés S.G.D.G.

pour toutes Applications  
Domestiques et Industrielles.

## APPAREILS DE CHAUFFAGE

électriques spéciaux pour l'Industrie

## PLAQUES DE CUISSON

A FEU VIF

## APPAREILLAGE ÉLECTRIQUE

ET DE CONTROLE

DE TEMPÉRATURE

TOUTES ÉTUDES ET APPLICATIONS DE  
CHAUFFAGE ÉLECTRIQUE

S.O.C.E. - T 290

DÉPOT À PARIS :

55, R. de Richelieu, PARIS-1<sup>er</sup>

Téléph. : RICHelieu 91-03

S.C. AL/LC - 5.657 -

MONTFERMEIL, le 23 AOUT 1949

Etablissements JULIEN QUELLET

VALENCE D'AGEN

(Tarn & Garonne)

Messieurs,

Nous vous remercions de votre lettre du 7 courant et nous vous remettons sous ce pli notre tarif du 1.11.48 concernant nos foyers de cuisson METANIC pour lesquels il vous est réservé une remise de 16%.

Nous joignons à la présente quelques dessins de nos thermoplongeurs les plus usuels et restons à votre disposition pour vous donner tout renseignement complémentaire dont vous auriez besoin sur notre matériel.

Selon votre demande, nous vous avons adressé un plafond de four 1250 W. 225 V. qui espérons-nous, vous donnera toute satisfaction.

Restant tout dévoués à vos ordres,

Nous vous prions d'agréer, Messieurs, nos salutations distinguées.