

# C. C. P. É.

Circuits Chauffants Par l'Électricité

FABRICATION DE TOUS CORPS ==  
== DE CHAUFFE ÉLECTRIQUES BLINDÉS

USINE : 54, RUE DANTON  
LEVALLOIS-PERRET (SEINE)  
TÉLÉPHONE : PEREIRE 02-36

STÉ A RESPONSABILITÉ LIMITÉE AU CAPITAL  
DE 750.000 FRANCS

R. C. SEINE 282.372 B

R. PR. 20.071 SEINE C. A.

C. C. POSTAUX 637-07

Représentant M<sup>r</sup>

Devis N°

C° N°

V/Réf.

RW.

N/Réf.

#### Conditions générales de vente

1°- Les offres verbales ne sont définitivement valables qu'après confirmation écrite de notre part.  
2°- Les marchandises sont prises à nos ateliers, les frais d'emballage ainsi que ceux de camionnage, de transport, d'octroi et de douane, sont à la charge du Client.

3° - Les marchandises expédiées voyagent aux frais, risques et périls du destinataire qui devra, après vérification, à la réception, et dans les délais réglementaires, établir, s'il y a lieu, son recours contre le transporteur.

Les conditions sont applicables aux envois effectués en port dû ou franco.

4° - Toutes réclamations pour être examinées doivent nous parvenir au plus tard, huit jours après réception de la marchandise. En cas de livraison reconnue défectueuse, notre responsabilité se limite strictement au remplacement de nos marchandises à l'exclusion de tous frais ou indemnités. L'emballage facturé à prix coûtant n'est pas repris. Les cas de force majeure, les grèves, imprévus, etc., dégagent toujours notre responsabilité.

**Conditions de Paiement.** — Nos factures sont payables comptant, net sans escompte, en espèces, chèques bancaires, chèques postaux, mandats sur Paris à l'ordre de notre Société. La prise en possession de nos fournitures comporte l'acceptation des présentes conditions de vente telles que soient les conditions contraires figurant sur le papier commercial de nos clients. Les dispositions sur l'acheteur ou l'acceptation de règlement n'opèrent ni novation, ni dérogation à cette clause attributive de Jurisdiction. Pour toutes contestations, les Tribunaux de la Seine sont seuls compétents.

CONGES ANNUELS  
FERMETURE  
DU 13/8AU 4/9

LEVALLOIS. LE 27 Juin 1949

Monsieur Julien QUELLET  
Electricien  
- VALENCE D'AGEN - (T.&G.)

Monsieur,

Comme suite à votre visite à notre Stand de la FOIRE de PARIS, dont nous vous remercions, nous avons l'avantage de vous adresser, sous ce pli, une documentation de nos fabrications courantes qui, nous l'espérons, sera susceptible de vous intéresser.

Restant bien dévoués à vos ordres et à votre disposition pour tous renseignements complémentaires dont vous pourriez avoir besoin,

Nous vous prions d'agréer, Monsieur, nos salutations distinguées.

DC.TE.

C. C. P. E.  
CIRCUITS CHAUFFANTS PAR L'ELECTRICITÉ  
Le Gérant,

*Yvan Beauchamp*

# THERMO-PLONGEURS STANDARDS POUR EAU

Bouchons : \_\_\_\_\_ Circuits : \_\_\_\_\_ Remise : 10%

Watts	Types	Cote X	Prix (nus)	CARACTERISTIQUES
-------	-------	--------	------------	------------------

**MODÈLES MONO OU BIPHASÉS A 1 CIRCUIT SIMPLE SUR BOUCHONS 6 PANS  $\phi = 45$  PAS S.I. 200 - Voir détail sur planche n° 608**

500	W-51-S	254	980	<i>Ces modèles ne permettent qu'une seule allure de chauffe</i>
600	W-61-S	254	980	
800	W-81-S	324	1180	
1000	W-101-S	391	1380	
1200	W-121-S	447	1580	

**MODÈLES MONO OU BIPHASÉS A 2 CIRCUITS SIMPLES SUR BOUCHONS 6 PANS  $\phi = 45$  PAS S.I. 200 - Voir détail sur planche n° 608**

1000	W-102-S	254	1500	<i>Permettent 3 allures de chauffe dans les proportions : 1-1/2 ou 1/4 suivant le couplage des circuits - En outre les appareils prévus pour 110V peuvent être utilisés sous 220V en couplant les 2 circuits en série (1 seule allure dans ce cas)</i>
1200	W-122-S	254	1700	
1500	W-152-S	309	2000	
2000	W-202-S	396	2380	
2400	W-242-S	466	2850	
* 3000	W-302-S	496	3090	

**MODÈLES TRIPHASÉS A 3 CIRCUITS SIMPLES SUR BOUCHONS 6 PANS  $\phi = 55$  PAS S.I. 200 - Voir détail sur planche n° 611**

1500	W-153-S	250	2400	<i>Permettent également plusieurs allures de chauffe, mais l'équilibre triphasé n'est réalisé qu'à la plus grande - Se branchent "Triangle" ou "Etoile" suivant tension d'alimentation ou combinaison envisagée.</i>
2000	W-203-S	275	2700	
2400	W-243-S	322	2900	
3000	W-303-S	392	3300	
<b>A 3 CIRCUITS SIMPLES SUR BOUCHONS 77/200 (Planche n° 615)</b>				

* 4000	W-403-S	504	4100	<i>Les circuits doubles permettent de réduire la cote X pour une puissance donnée.</i>
* 5000	W-503-S	619	4900	
* 6000	W-603-S	659	5500	
* 7000	W-703-S	814	6300	

\* Ne se font pas en 110V -

**A 3 CIRCUITS DOUBLES SUR BOUCHONS 77/200 (Planche n° 615)**

**ACCESSOIRES DE MONTAGE**  
(Ces prix s'entendent toujours nets)

* 3000	W-303-D	218	3600	<table style="width: 100%; border-collapse: collapse;"> <tr> <td style="width: 70%;">Bagues filetées à collet à braser sur le réservoir =</td> <td style="width: 10%; text-align: center;"><math>\phi = 45</math></td> <td style="width: 10%; text-align: center;">55</td> <td style="width: 10%; text-align: center;">77</td> </tr> <tr> <td>Joint cuivre amiante =</td> <td style="text-align: center;">130</td> <td style="text-align: center;">275</td> <td style="text-align: center;">250</td> </tr> <tr> <td>Capots alu embouti =</td> <td style="text-align: center;">25</td> <td style="text-align: center;">45</td> <td style="text-align: center;">50</td> </tr> <tr> <td>Capots étanches alu moulé =</td> <td style="text-align: center;">125</td> <td style="text-align: center;">150</td> <td style="text-align: center;">150</td> </tr> <tr> <td></td> <td style="text-align: center;">200</td> <td style="text-align: center;">350</td> <td style="text-align: center;">380</td> </tr> </table>	Bagues filetées à collet à braser sur le réservoir =	$\phi = 45$	55	77	Joint cuivre amiante =	130	275	250	Capots alu embouti =	25	45	50	Capots étanches alu moulé =	125	150	150		200	350	380
Bagues filetées à collet à braser sur le réservoir =	$\phi = 45$	55	77																					
Joint cuivre amiante =	130	275	250																					
Capots alu embouti =	25	45	50																					
Capots étanches alu moulé =	125	150	150																					
	200	350	380																					
* 4000	W-403-D	273	4400																					
* 5000	W-503-D	333	5200																					
* 6000	W-603-D	362	5800																					
* 7000	W-703-D	437	6600																					

Nous fournissons également des thermos spéciaux pour le chauffage des huiles et autres liquides ainsi que des appareils à 1 circuit simple et 1 double permettant 4 allures de chauffe, ou encore à 2 circuits en croix pouvant s'introduire par un orifice de faible diamètre ( $\phi$  mini = 36mm).

(NB) Les circuits doivent toujours fonctionner complètement immergés.

Nos prix s'entendent départ Usine - Taxes à la Production et de Transaction comprises - Taxe locale en sus s'il y a lieu - Port et Emballage à la charge du Destinataire - Pour circuits inox supplément 40,-



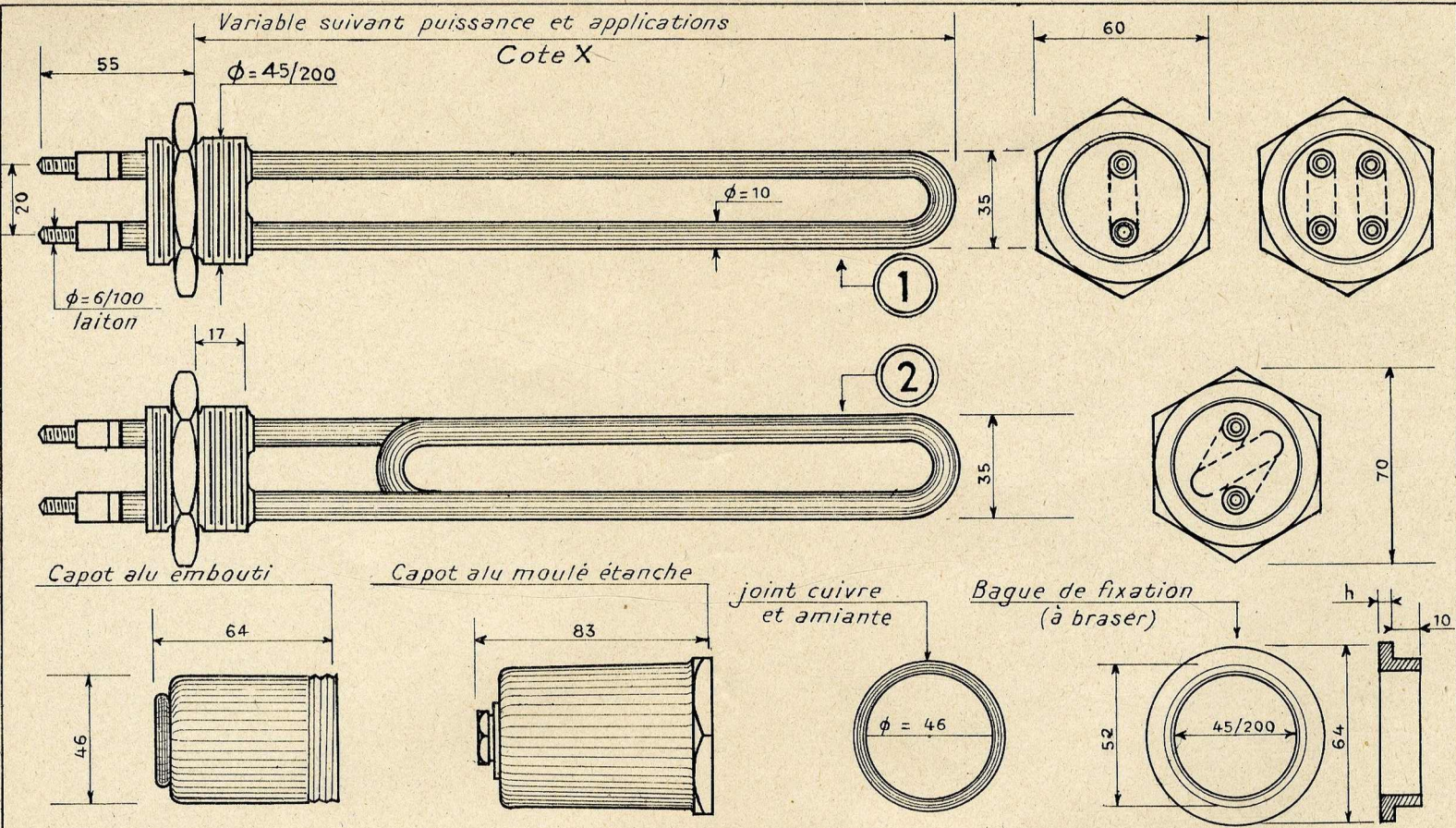
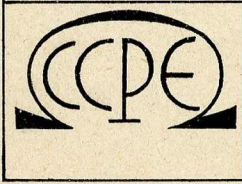


PLANCHE N°  
**608**

DATE  
23 AVRIL 1949



ECHELLE  
1/2

**THERMO-PLONGEURS BLINDÉS ÉTIRÉS** en tube de 10<sup>mm</sup> de  $\phi$  inoxydable, ou acier nu ou shoopé, suivant applications. sur bouchons 6 pans  $\phi$ -pas SI.200 (41,9 gaz sur demande).

① Mono ou biphasé à 1 ou 2 circuits simples.

② Mono ou biphasé à 1 circuit double.

(NB) Le modèle à 2 circuits permet 3 allures de chauffe- En outre, il peut-être utilisé indifféremment sous 110 ou 220 volts (parallèle ou série)



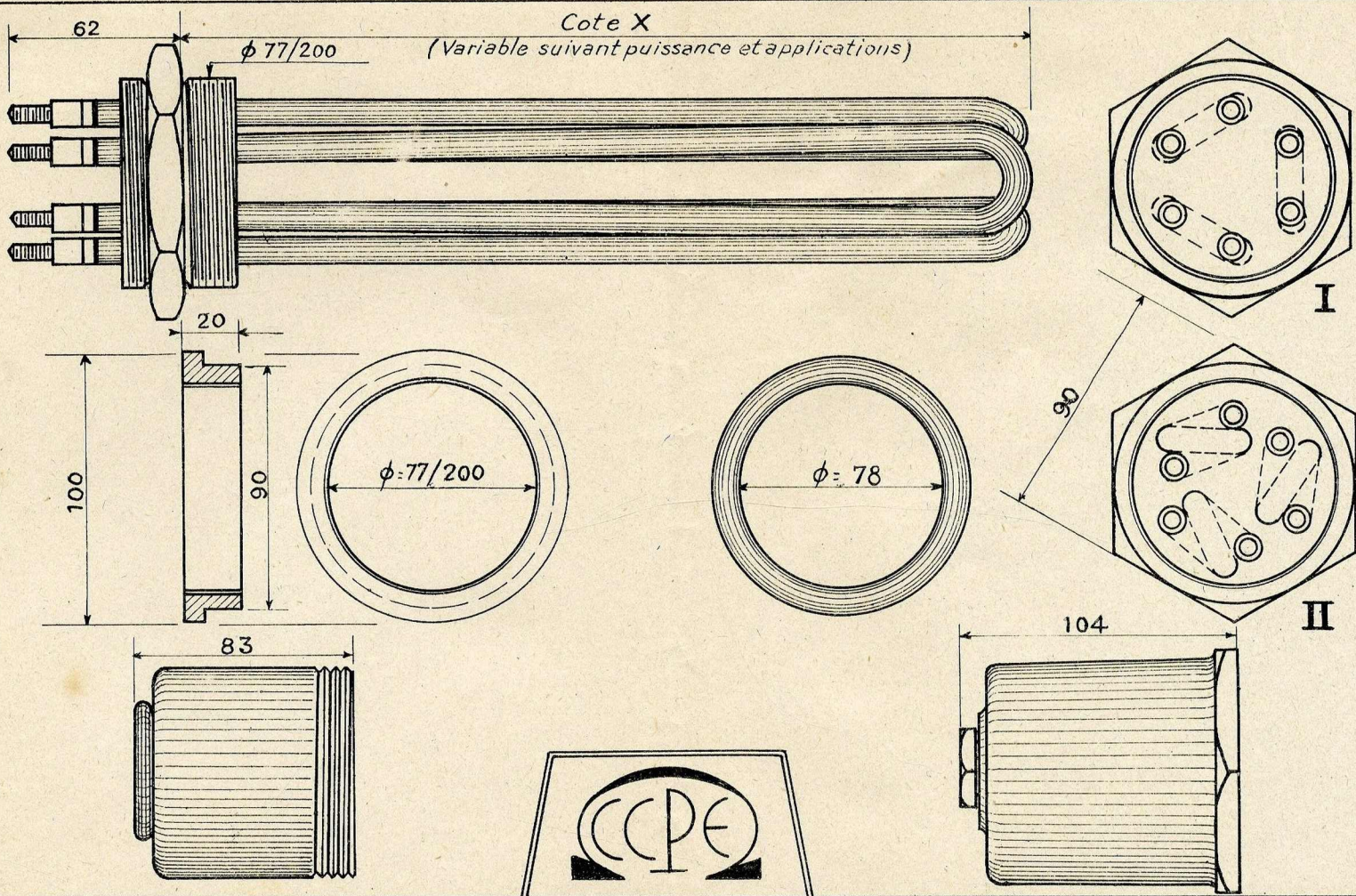


PLANCHE N°

615

7 MAI 1949

**THERMO-PLONGEURS BLINDÉS ÉTIRÉS** sur bouchons 77/200 S.I.

en tube de 10mm inoxydable, ou en acier nu ou shoopé-

I- à 3 circuits simples - II. à 3 circuits doubles-

**Accessoires de montage**- Bague fileté à braser sur la cuve.

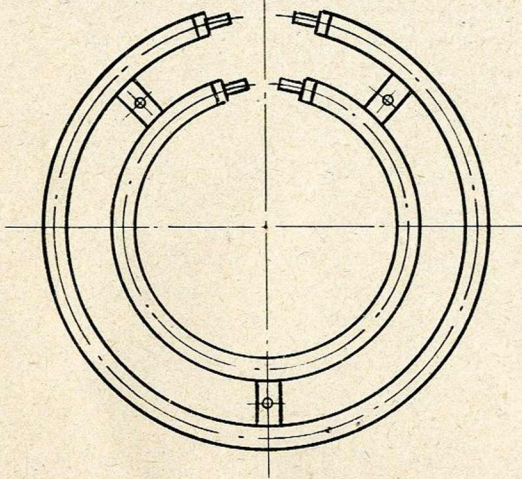
Joint métalloplastique cuivre amiante- Capot alu embouti et  
Capot étanche en alu moulé, avec presse étoupe.

ECH. 1/2

Type : E. 158 — 2 circuits

Résistance : 700 W (400 + 300)

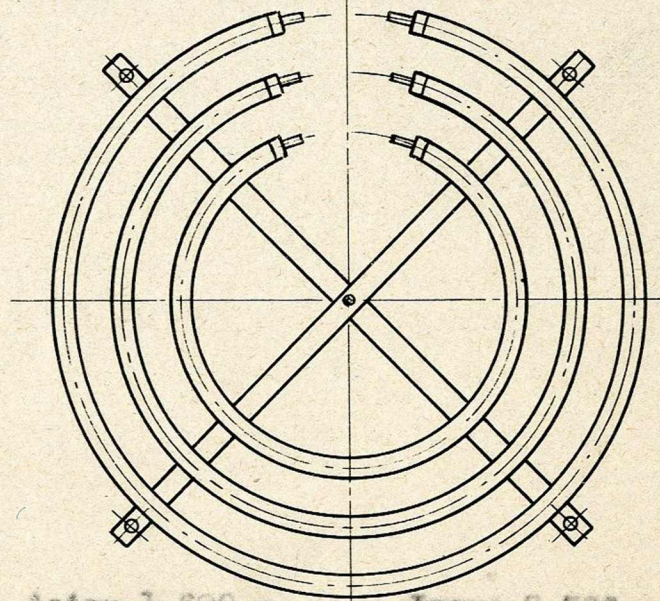
∅ Ext. = 240 m/m



ÉLÉMENT CIRCULAIRE  
POUR SÈCHE CHEVEUX

Type : E. 157 3 circuits

Puissance totale : 2.000 W



∅ Ext. : 310 m/m

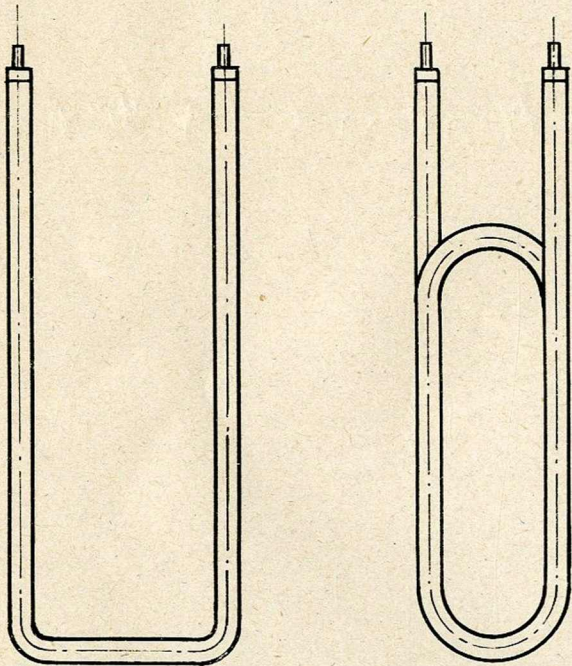
Acier 1.600,-

Inox: 2.500,-

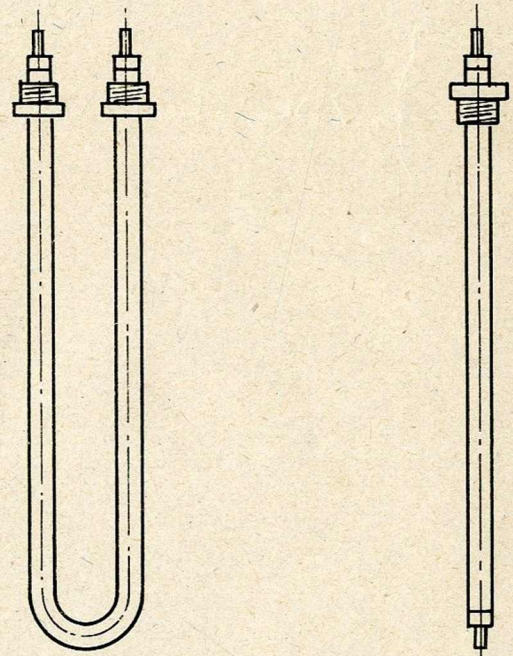
CORPS DE CHAUFFE CIRCULAIRE  
POUR CHAUDRON CUISEUR

REMISE 15,

( Section ronde :  $\phi = 10$  ou carrée : 9x9 )



ÉLÉMENTS POUR POÊLES À ACCUMULATION



ÉLÉMENTS POUR APPLICATIONS DIVERSES  
CHAUFFAGE DE PLATEAUX DE PRESSE  
CALANDRE, BAINS-MARIE, ETC...

CROQUIS N°

SPÉCIFICATION

E. 175

**RÉSISTANCES CHAUFFANTES BLINDÉES POUR  
APPLICATIONS DIVERSES (TUBE ACIER OU INOX  $\phi = 10$ )  
- AUTRES MODÈLES SUR DEMANDE -**

6 SEPT. 1946

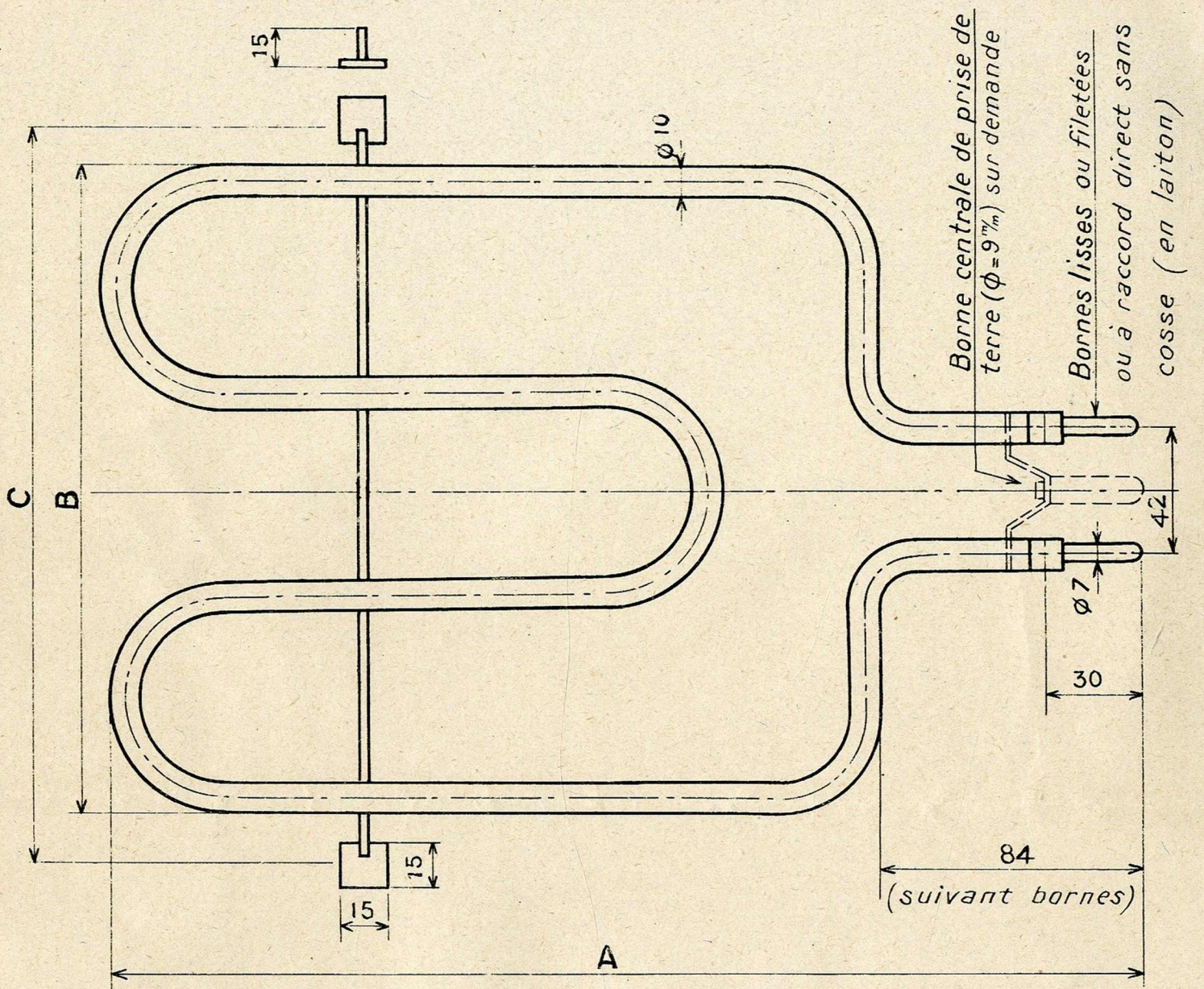
C. C. P. É.

Société à Responsabilité Limitée  
au Capital de 750.000 frs

USINE à LEVALLOIS

54, Rue DUFFOY





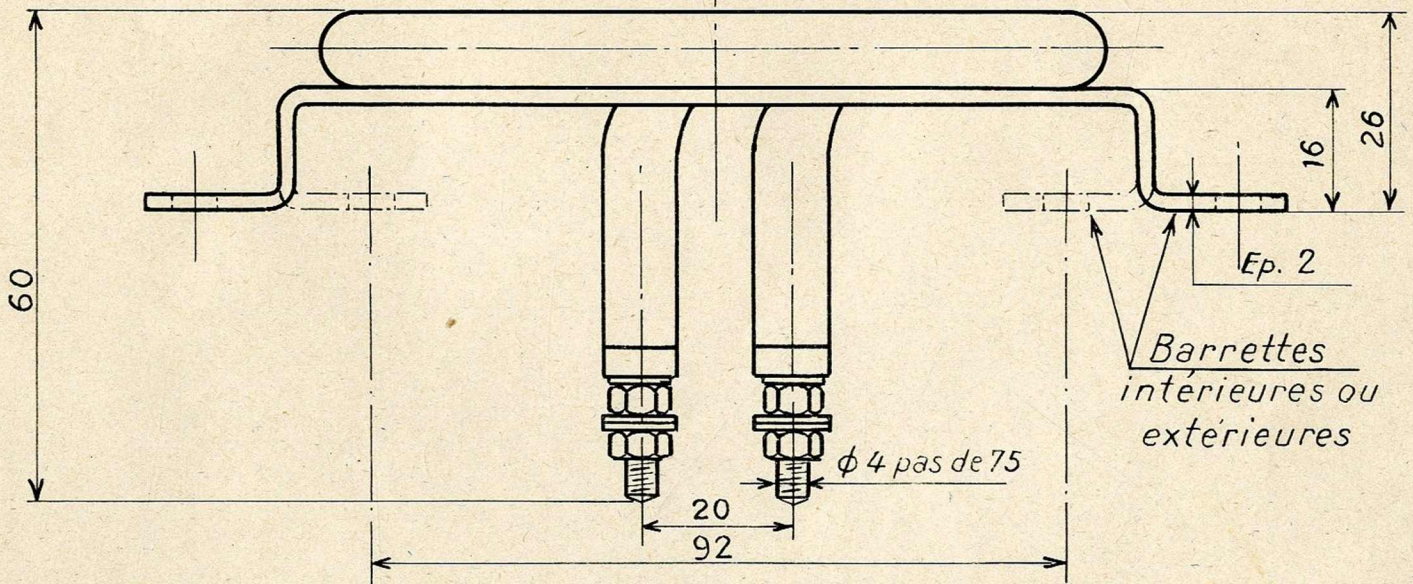
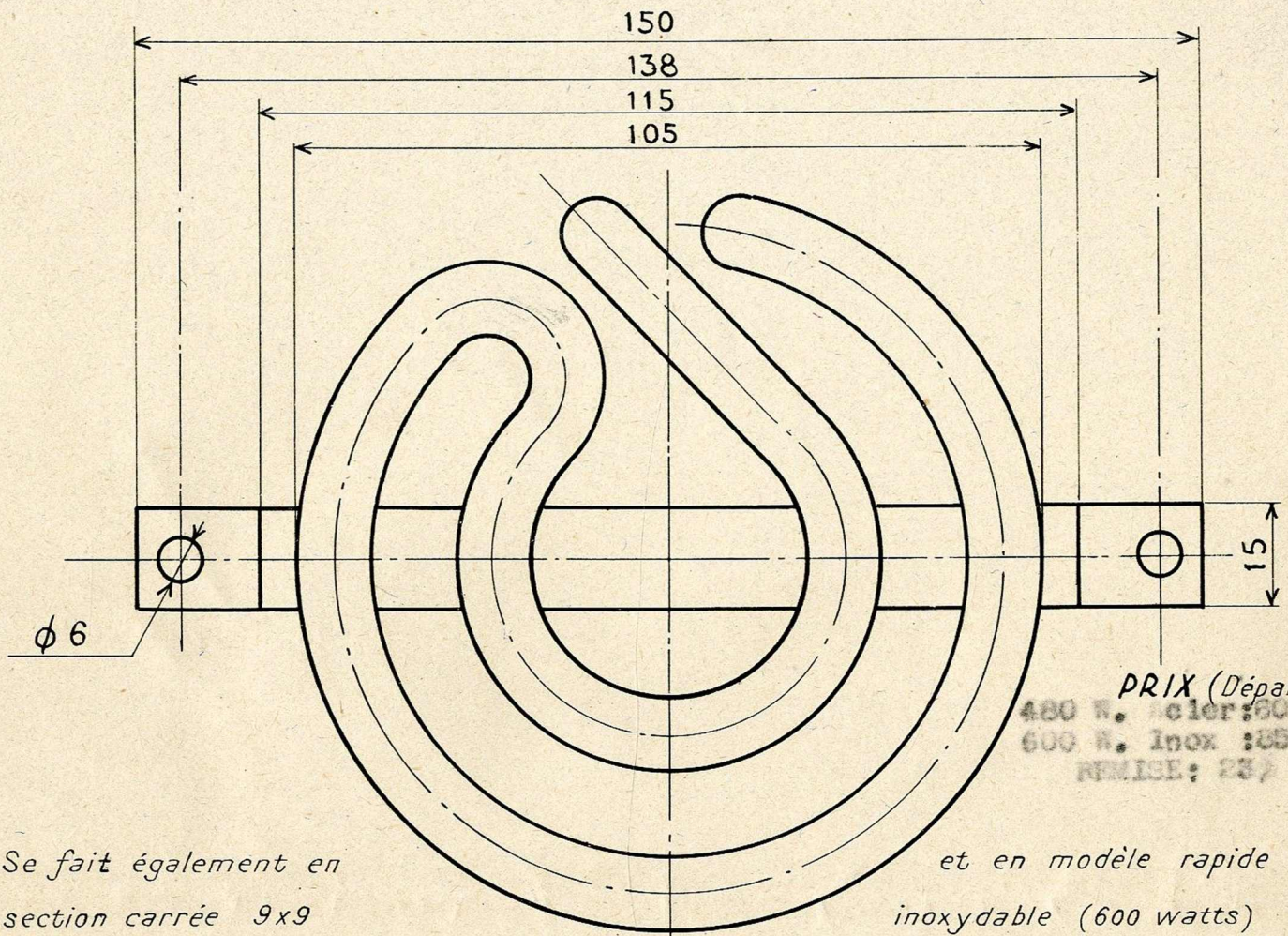
WATTS	TYPES	COTES EN m/m			REMISE	PRIX DEPART TAXES PERÇUES
		A	B	C		
900	E-118	337	211	Habituellement 240 est variable suivant les fours	15	915
1000	E-119	337	211		"	970
1200	E-120	372	211		"	1080
1400	E-121	382	211		"	1200

*Autres modèles et dimensions sur demande*

CROQUIS N°  
**E-126**  
DATE  
13 MAI 1946

SPECIFICATION  
**VOUTES ET SOLES DE FOUR  
STANDARDS EN TUBE DE  $\phi 10^{m/m}$   
EN ACIER PROTEGÉ ALUMINIUM  
OU ALLIAGE INOXYDABLE**

**C.C.P.É.**  
Société à Responsabilité Limitée  
au Capital de 750.000frs.  
USINE à LEVALLOIS  
54, Rue Danton  
DANTON HEAT  
ULTIMHEAT® MUSEUM



CROQUIS N°

**E-169**

8 AOUT 1946

SPÉCIFICATION

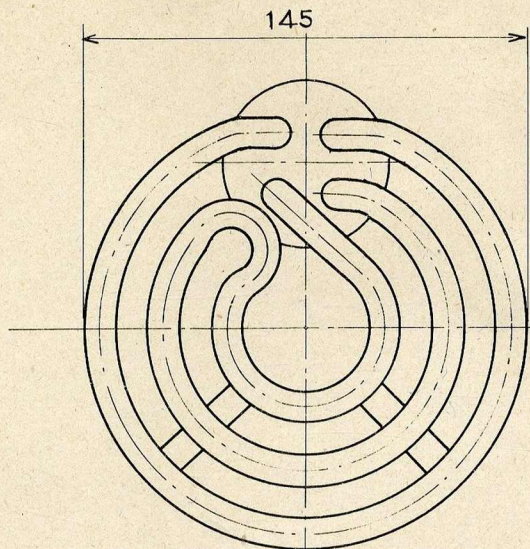
**PLAQUE DE 480 W  $\phi$ -105<sup>mm</sup> POUR RÉCHAUD  
EN TUBE ACIER  $\phi$ 10<sup>mm</sup>  
PROTÉGÉ ALUMINIUM**

**C. C. P. É.**

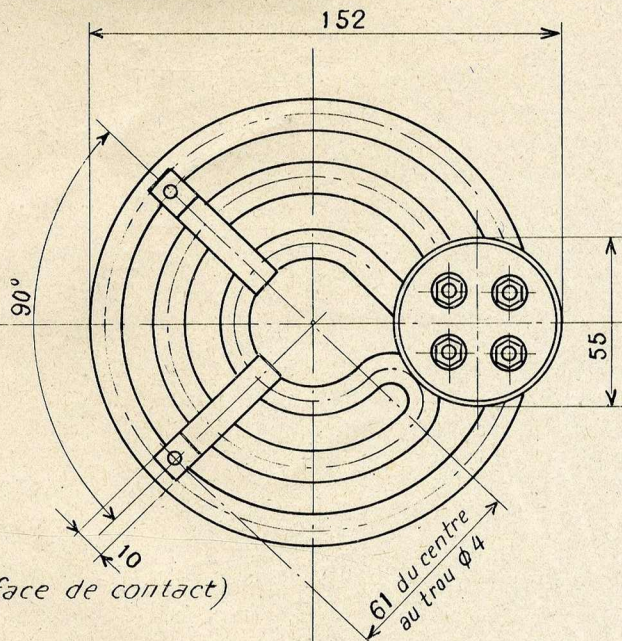
Société à Responsabilité Limitée  
au Capital de 750.000 frs

USINE à LEVALLOIS  
54, Rue D...  
ULTIMHEAT<sup>®</sup> MUSEUM

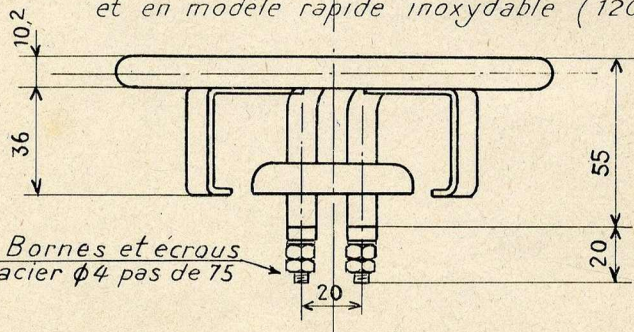




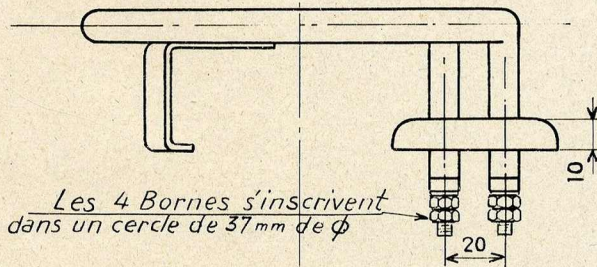
**PRIX**  
Départ



*Se fait également en section carrée 9x9 (Grande surface de contact)  
et en modèle rapide inoxydable (1200 W)*



*Bornes et écrous  
acier  $\phi 4$  pas de 75*



*Les 4 Bornes s'inscrivent  
dans un cercle de 37 mm de  $\phi$*

**C. C. P. É.**

Société à Responsabilité Limitée  
au Capital de 750.000 frs

USINE à LEVALLOIS  
54, Rue Danton

SPÉCIFICATION

**PLAQUE RÉCHAUD DE 950W.  $\phi$  145<sup>m/m</sup>  
À 2 CIRCUITS (4 ALLURES DE CHAUFFE) EN  
TUBE ACIER  $\phi$  10<sup>m/m</sup> PROTÉGÉ ALUMINIUM.**

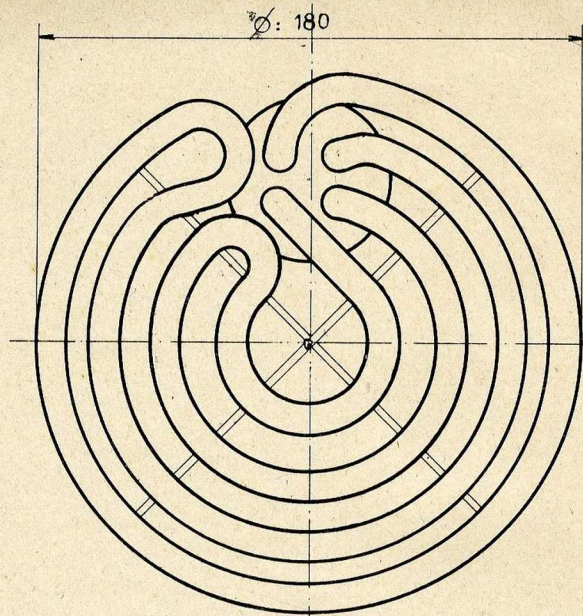
DATE

9 AOÛT 1946

ECH. 1/2

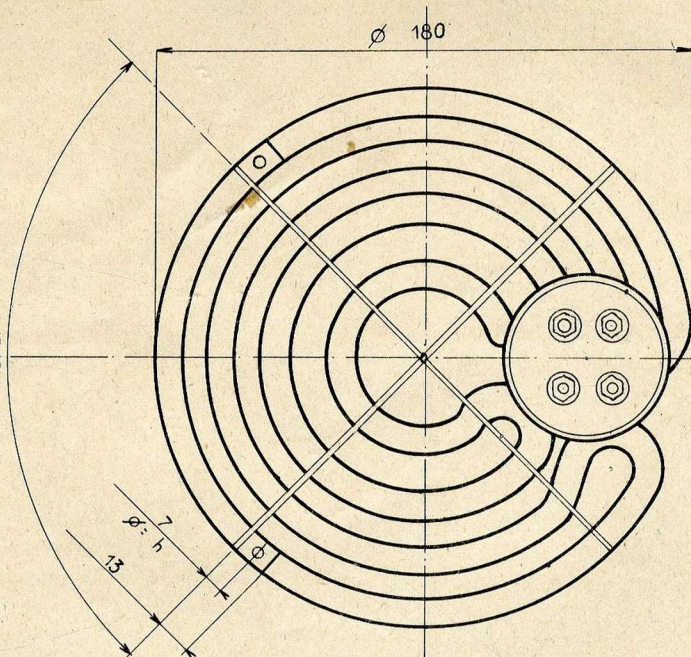
CROQUIS N°

E-170



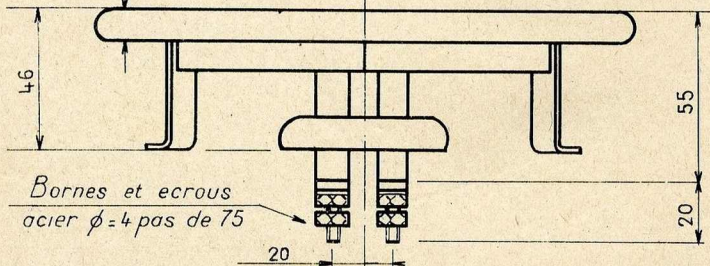
§ 1.500<sup>W</sup>, 01EP: 1.050<sup>W</sup>  
 1.000<sup>W</sup> INOX: 1.200<sup>W</sup>  
 REHAIR: 250

90°

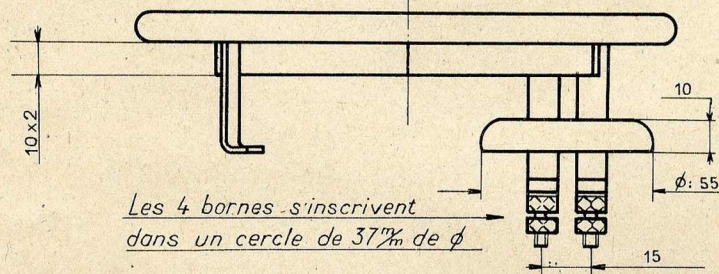


$\phi 10^2$

*Se fait également en section carrée 9x9 (Grande surface de contact)  
 et en modèle rapide inoxydable (1800 watts)*



*Bornes et écrous  
 acier  $\phi = 4$  pas de 75*



*Les 4 bornes s'inscrivent  
 dans un cercle de 37<sup>mm</sup> de  $\phi$*

CROQUIS N°

E. 227

DATE

9 MAI 1947

ECHELLE

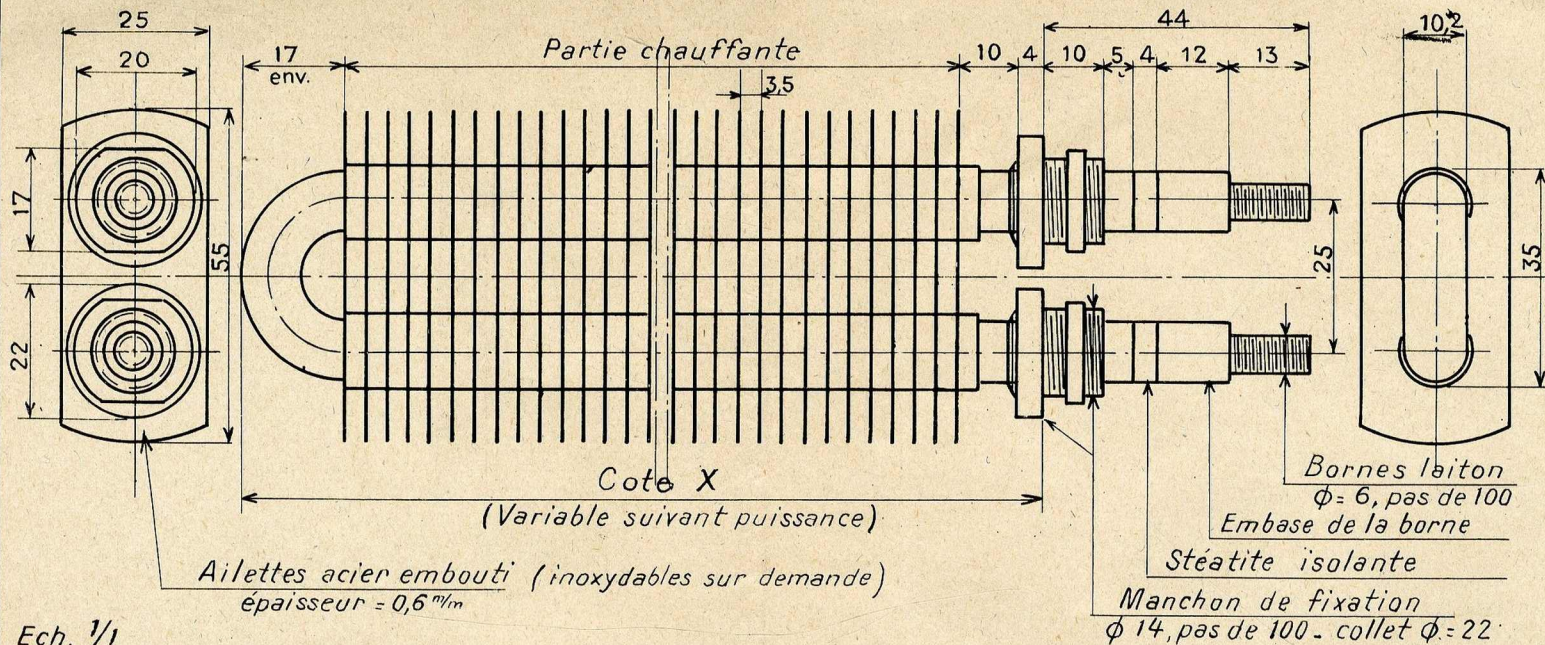
1/2

SPECIFICATION

**PLAQUE RAPIDE DE 1200 A 1500<sup>WATT</sup>  $\phi$  180<sup>mm</sup>**  
 à 2 circuits (4 allures de chauffe) en tube  
 acier protégé aluminium  $\phi$  10<sup>mm</sup>  
 Prix départ usine taxes comprises frs =

C.C.P.E.

CIRCUITS CHAUFFANT  
 PAR L'ELECTRICITE  
 S. A. R. L. CAPITAL 750.000 FRS  
 USINE A LEVALLOIS  
 54 rue Danton  
 MUSEE ULTIMHEAT®  
 ULTIMHEAT® MUSEUM



Ech. 1/1

PUISSANCE WATTS	COTE X m/m	PRIX		REMISE
		1 à 50	PLUS DE 50	
400	265	619	588	15%
500	315	714	678	"
750	415	951	903	"
1000	515	1083	1029	"
1200	615	1273	1209	"
1400	715	1460	1387	"

Les prix indiqués s'entendent taxe à la production et de transaction comprises - Départ Usine Levallois.

- Nos éléments à ailettes standards sont prévus pour le chauffage par convection naturelle à air libre (radiateurs à chauffage direct. chauffettes) ainsi utilisés, leur charge W/cm<sup>2</sup> relativement basse, jointe à leur grande robustesse, leur confère une très longue durée.
- Nous pouvons sur demande prévoir des éléments spéciaux pour chauffage par convection accélérée (aérothermes) ou en enceintes closes telles que sècheirs, étuves, etc...
- Les éléments doivent fonctionner horizontalement, la cote 55 des ailettes étant de préférence dans le plan horizontal, leur fixation ne doit être rigide que d'un seul côté (manchons) l'extrémité apposée étant fixée de façon telle que la dilatation et le retrait puissent se faire librement.

**C. C. P. É.**  
Société à Responsabilité Limitée  
au Capital de 750.000 frs  
USINE à LEVALLOIS  
54, Rue Danton

SPÉCIFICATION  
**ÉLÉMENTS À  
AILETTES  
"STANDARD"**

CROQUIS N°  
**E-168**  
7 Août 1946