

TARIF au 1^{er} MAI 1950

Thermoc



PRIX NETS POUR LA VENTE AU DÉTAIL
MATÉRIEL PRIS A ORLÉANS, NON EMBALLÉ



FER "MÉNAGE LUXE"

| N° | Poids | Watts | PRIX | | |
|------|----------|-------|-------------|------------------------------------|---------------------|
| | | | Appareil nu | avec cordon voir supplément page 8 | Résistance rechange |
| 6621 | 2 k. 300 | 450 | 1.095 » | | 202 » |



FER "STANDING LUXE"

| N° | Poids | Watts | PRIX | | |
|-----|----------|-------|-------------|------------------------------------|---------------------|
| | | | Appareil nu | avec cordon voir supplément page 8 | Résistance rechange |
| 721 | 2 k. 250 | 450 | 1.295 » | | 202 » |

Fer équipé d'une résistance spéciale à haut rendement



FERS "VOYAGE"

| N° | Poids | Watts | PRIX | |
|-----|----------|-------|-------------------------------------|---------------------|
| | | | Complet avec cordon et belle housse | Résistance rechange |
| 604 | 500 gr. | 90 | Cuir..... 1.450 » | 165 » |
| 751 | 1 k. 200 | 250 | Matière plastique 2.500 » | 383 » |

CONDITIONS EXCEPTIONNELLES DE FRANCO DE PORT ET D'EMBALLAGE

PETITS APPAREILS-RÉCHAUDS ET FOURS : FRANCO DE PORT ET D'EMBALLAGE, gare continentale pour commande d'un minimum de 20.000 fr.

CUISINIÈRES SÉRIES "STANDARD" ÉLECTRIQUES ET MIXTES : FRANCO DE PORT ET D'EMBALLAGE, gare continentale.

CUISINIÈRES TYPES "COFFRE" TOUTS COMBUSTIBLES - CHAUFFE-EAU : FRANCO DE PORT ET D'EMBALLAGE, ce dernier étant repris à son prix de facturation si retourné en bon état, dans les 15 jours, franco nos usines.

GROSSISTES : les mêmes avantages sont accordés pour toute commande d'un montant minimum net de 100.000 fr.



FER "TAILLEUR"

| N° | Poids | Watts | PRIX | |
|------|----------|-------|---------------------|---------------------|
| | | | Avec Cordon Spécial | Résistance rechange |
| 6715 | 7 k, 300 | 700 | 2.990 » | 367 » |

BOUILLOIRE



| N° | Contenance | Watts | PRIX | | |
|------|------------|-------|-------------|------------------------------------|---------------------|
| | | | Appareil nu | avec cordon voir supplément page 8 | Résistance rechange |
| 2811 | 1 litre | 500 | 1.095 » | | 221 » |
| 2871 | 2 litres | 700 | 1.435 » | | 335 » |

GRILLE - PAIN



| N° | Watts | PRIX | | |
|------|-------|-------------|------------------------------------|---------------------|
| | | Appareil nu | avec cordon voir supplément page 8 | Résistance rechange |
| 2501 | 480 | 1.595 » | | 488 » |

SÈCHE - CHEVEUX



| N° | Nature du courant | Description | PRIX | |
|---------|---|---|----------------------|---------------------|
| | | | Complet si cord LUXE | Résistance rechange |
| 2000 AL | Alternatif Tous courants Moteur universel surpuissant | Carrosse bakélite Avec commande d'air chaud ou froid | 2.950 » | 240 » |
| 2000 TC | | | 3.950 » | |

CHAUFFE - PLAT



| N° | Dimensions | Watts | PRIX | | |
|-----|------------|-------|-------------|------------------------------------|---------------------|
| | | | Appareil nu | avec cordon voir supplément page 8 | Résistance rechange |
| 401 | 32 x 26 | 300 | 1.545 » | | 205 » |

RÉCHAUDS (feu visible)



| N° | Allures de chauffe | Watts | PRIX | | |
|-----|--------------------|-------|-----------------------------|------------------------------------|---------------------|
| | | | Appareil nu | avec cordon voir supplément page 8 | Résistance rechange |
| 901 | 1 | 500 | 540 » | | 209 » |
| 920 | 3 | 700 | avec cordon spécial 1.900 » | | 345 » |

Tous nos cordons LUXE sont équipés avec fiche Incombustible

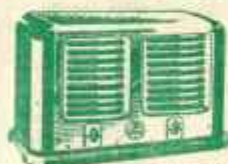


1001

1011



N° 4510



N° 4520



R&L 3520

410 x 155 x 450



R&L 3540

820 x 225 x 430

CHAUFFE-PIEDS

| N° | Dimensions | Watts | Appareil nu | PRIX | |
|-----|------------|-------|-------------|-------------|----------------|
| | | | | avec cordon | Rechange |
| 941 | 32 x 26 | 300 | 1.720 » | ULTIMHEAT | VIRTUAL MUSEUM |
| | | | | page 8 | 205 » |

COUSSIN CHAUFFANT

| N° | Dimensions | Watts | PRIX | |
|-----|------------|-------|---------------------|--|
| | | | avec cordon spécial | |
| 651 | 30 x 40 | 80 | 2.390 » | |

RADIATEUR PARABOLIQUE

| N° | Monture | Watts | Appareil nu | PRIX | |
|------|------------|-------|-------------|------------------------------------|---------------------|
| | | | | avec cordon voir supplément page 8 | Résistance rechange |
| 1001 | Pied acier | 300 | 1.050 » | | 257 » |
| 1011 | - faïence | à 800 | 1.050 » | | 257 » |

RADIATEURS SOUFFLANTS

En tôle d'acier émaillée au four. Garnitures métalliques chromées. Moteur asynchrone très silencieux, antiparasité. POUR COURANT ALTERNATIF SEULEMENT

| N° | Montage | Watts | Réglages | PRIX | |
|------|-----------------|-------|----------|----------------------------|------------------------------|
| | | | | avec câble de raccordement | Corps de chauffe de rechange |
| 4510 | Mono. | 1000 | 1 | 4.950 » | |
| 4520 | Mono. ou triph. | 2600 | 2 | 8.900 » | |

Mono. et Triph. 2000 w. sur demande

RADIATEURS grosses puissances

| N° | Montage | Watts | Allures de chauffe | PRIX | |
|------|---------------------------|-------|--------------------|-------------|---------------------------|
| | | | | Appareil nu | Corps de chauffe rechange |
| 3502 | Monaco | 1000 | 1 | 1.890 » | 630 » |
| 3520 | Riviera | | | | |
| 3520 | mono. ou triph. | 2000 | 3 | 4.350 » | 1.725 » |
| 3540 | Super-Riviera | 3000 | 3 | 5.850 » | 2.505 » |
| 3530 | Super-Riviera « spécial » | | | | |
| 3530 | 2 interrupteurs | 3000 | 6 | 6.780 » | 2.505 » |
| 3530 | mono. ou triph. | | | | |

Tous nos cordons LUXE sont équipés avec fiche incombustible

CUISINIÈRES ÉLECTRIQUES

TYPE "STANDARD"



Entièrement en acier embouti. Émaillées bel émail céramique blanc neige. Dessus relevable, porte équilibrée. Plaques de chauffe en fonte spéciale avec montage à broches standard. Interrupteurs à schéma semi-équilibré en courant triphasé. Livrées avec grill, lèche-frite, plaque à pâtisserie, livre de recettes.

Dimensions extérieures H. 790 L. 550 Pr. 550
Dimensions utiles du four H. 235 L. 300 Pr. 365

| N° | Équipement | PRIX |
|------|---|----------|
| 8003 | 3 Plaques Électriques | 32.900 » |
| | SUPPLÉMENT pour dessus de 700 mm | 600 » |
| | SUPPLÉMENT pour couvercle de propreté relevable . . . | 1.850 » |

CUISINIÈRES GAZ & ÉLECTRICITÉ

TYPE "STANDARD"



Le dessus relevable de ces cuisinières est toujours granité. Le four est toujours chauffé à l'électricité. Puissance 1.000 w. Robinets pour gaz de ville ou pour gaz butane rodés « super-finish ». Brûleurs à haut rendement.

| N° | Équipement | PRIX |
|------|--------------------------------------|----------|
| 9030 | 3 Bouches Gaz | 27.900 » |
| 9040 | 4 Bouches Gaz | 29.900 » |
| 9021 | 2 Bouches Gaz, 1 Plaque Électrique | 29.500 » |
| 9022 | 2 Bouches Gaz, 2 Plaques Électriques | 32.500 » |
| 9031 | 3 Bouches Gaz, 1 Plaque Électrique | 32.500 » |

SUPPLÉMENT pour dessus de 700 mm 600 »
SUPPLÉMENT pour couvercle de propreté relevable . . . 1.850 »

Les appareils équipés de 3 ou 4 brûleurs gaz ou butane peuvent être branchés sur un compteur 10 amp. - 110 volts. Préciser à la commande : la tension, la nature du gaz utilisé.

RÉCHAUDS



| N° | Équipement chauffant | Émail | PRIX | | |
|-----|---|---------|---------|---|--------------------|
| 971 | 1 plaque : diamètre 180 mm | Granité | 3.400 » | | |
| 981 | 2 plaques dont | Blanc | 9.750 » | | |
| | <table style="display: inline-table; vertical-align: middle;"> <tr> <td style="font-size: 2em;">}</td> <td>1 pl. diam. 180 mm</td> </tr> <tr> <td style="font-size: 2em;">}</td> <td>1 — — 220 mm</td> </tr> </table> | | | } | 1 pl. diam. 180 mm |
| } | 1 pl. diam. 180 mm | | | | |
| } | 1 — — 220 mm | | | | |

CUISINIÈRES ÉLECTRIQUES



TYPE "COFFRE"

ULTIMHEAT[®]

VIRTUAL MUSEUM

Entièrement en acier embouti. Émaillées blanc neige. Couvercle de propreté recouvrant les éléments chauffants. Interrupteurs à rupture extra-brusque. Four de grand volume. Tiroir chauffe-assiettes amovible. Livrées avec plat à rôtir émaillé, plaque à pâtisserie, grill.

Dimensions extérieures. H. 800 L. 600 Pr. 600
Dimensions utiles du four. . . H. 300 L. 390 Pr. 470



| N° | Équipement | PRIX |
|------|-----------------------|----------|
| 8203 | 3 Plaques Électriques | 46.900 » |
| 8204 | 4 Plaques Électriques | 51.900 » |

CUISINIÈRES GAZ & ÉLECTRICITÉ

TYPE "COFFRE"

Le four est toujours chauffé à l'électricité.

Robinetts pour gaz de ville ou pour gaz butane rodés «super-finish». Brûleurs à haut rendement.



| N° | ÉQUIPEMENT CHAUFFANT | | | | | PRIX |
|------|----------------------|--------------------------------|---------------------------------|---------------------------------|-----------------|----------|
| | Four 1500 w. | Plaques de chauffe | | | Brûleurs Gaz | |
| | | N° 1970 diam. 145 800 w. | N° 1971 diam. 180 1200 w. | N° 1972 diam. 220 1800 w. | | |
| 8230 | 1 | | | | 3 | 41.900 » |
| 8240 | 1 | | | | 4 | 43.900 » |
| 8221 | 1 | | 1 | | 2 | 43.900 » |
| 8222 | 1 | | 1 | 1 | 2 | 46.900 » |
| 8231 | 1 | | 1 | | 3 | 46.900 » |

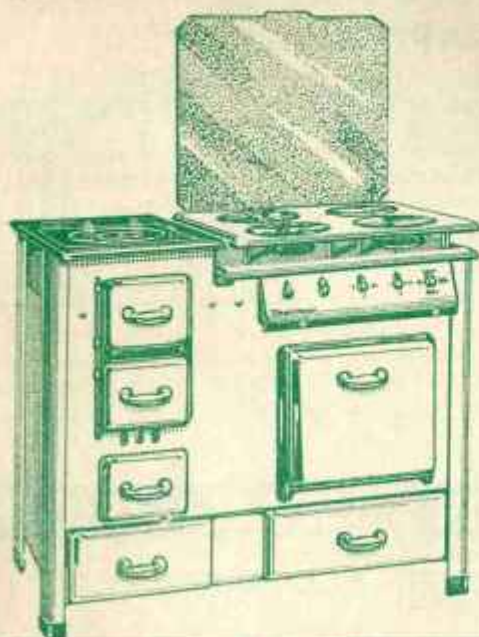
FOUR

En acier embouti, bel émail céramique blanc neige, porte équilibrée, livré avec grill, lèche-frite et plaque à pâtisserie.



| N° | Puissance | Émail | PRIX |
|------|------------|-------|----------|
| 4001 | 1250 watts | Blanc | 15.950 » |

CUISINIÈRES "TOUS COMBUSTIBLES"



Façade, porte, côtés en bel émail céramique blanc neige. Dessus relevable émaillé granité gris clair.

Côté CHARBON ou BOIS

Spécialement étudié pour le chauffage de la cuisine l'hiver et la cuisson des aliments. Foyer convertible pour utilisation de bois ou de charbon. Tirage direct pour l'allumage et indirect pour chauffage continu de longue durée.

Côté mixte GAZ-ÉLECTRICITÉ

Réalisable suivant les diverses possibilités de montage définies ci-dessous. Four électrique entièrement calorifugé. Puissance 1000 w. Porte équilibrée.

DIMENSIONS

Extérieures . . . H. 800 L. 940 Pr. 550
Utiles du four. . . H. 235 L. 300 Pr. 365

| N° | ÉQUIPEMENT CHAUFFANT | | | | Brûleurs Gaz | PRIX |
|------|----------------------|------------------------------|-------------------------------|-------------------------------|--------------|----------|
| | Four 1000 w. | Plaques de chauffe normales | | | | |
| | | N° 1970 145 mm. 800 w. | N° 1971 180 mm. 1200 w. | N° 1972 220 mm. 1800 w. | | |
| 8530 | | | | | 3 | 52.900 » |
| 8540 | | | | | 4 | 54.900 » |
| 8521 | | | | | 2 | 54.900 » |
| 8522 | | | | | 2 | 57.500 » |
| 8531 | | | | | 3 | 57.500 » |
| 8503 | | | | | | 57.900 » |

SUPPLÉMENT pour couvercle de propreté recouvrant les brûleurs et plaques. . . 1.850 »

SUPPLÉMENT pour couvercle de propreté recouvrant le foyer charbon. 1.150 »

Les appareils équipés de 3 ou 4 brûleurs gaz ou butane peuvent être branchés sur un compteur 10 amp.-110 volts.

Préciser à la commande : la tension, la nature du gaz utilisé.

PLAQUES DE CHAUFFE



| Type | N° | Diamètre | VOLTS | PRIX |
|------------------|---------|---------------------|-----------|---------|
| Volcan Rapides | 1970 VR | 145 $\frac{31}{16}$ | 110 à 400 | 2.120 » |
| | 1971 VR | 180 $\frac{31}{16}$ | — | 2.160 » |
| | 1972 VR | 220 $\frac{31}{16}$ | — | 2.335 » |
| Brevets Maxim. | | | | |
| Résistance grill | 4010 | | — | 1.220 » |
| — sole | 4011 | | — | 1.220 » |

CHAUFFE-EAU A ACCUMULATION



CHAUFFE-EAU "LENTICULAIRE"

A ÉCOULEMENT LIBRE - CHAUFFAGE RAPIDE
CAPACITÉ 10 LITRES

De conception nouvelle. Son épaisseur très réduite (25%) en permet la pose partout. Réservoir intérieur en acier spécial recouvert d'un émail vitrifié à haute température. Forme pratique.



| N° | Contenance en litres | Poids à vide en kilos | Puissance en watts | PRIX Appareil complet avec thermostat, groupe mélangeur et tubulures |
|------|----------------------|-----------------------|--------------------|---|
| 7510 | 10 | | 600 ou 800 | 12.540 » |

Toujours livré complet avec son groupe mélangeur spécial

CHAUFFE-EAU 10 litres à chauffage rapide MODÈLE FORME CYLINDRIQUE



| N° | Contenance en litres | Poids à vide en kilos | Puissance en watts | PRIX Appareil complet avec thermostat, groupe mélangeur et tubulures |
|------|----------------------|-----------------------|--------------------|---|
| 7010 | 10 | | 600 ou 800 | 10.950 » |

ACCESSOIRES de ROBINETTERIE

| | | |
|------------|----------------------------|---------|
| 7000 EH 12 | Groupe mélangeur | 2.200 » |
| 7000 EH 15 | Tubulures (les deux) | |
| 7000 EH 11 | Écrous | 450 » |
| 7000 EH 13 | Olives | |

Les prix des groupes mélangeurs et tubulures sont donnés à titre indicatif. Ils sont susceptibles de variations selon les modèles et les cours du jour.

CHAUFFE-EAU - Autres capacités Type vertical - Essai 15 kg/cm²

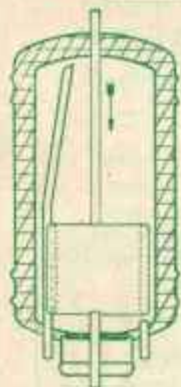


| N° | Contenance en litres | Poids à vide en kilos | Puissance en watts | PRIX | | Groupe chauffant de rechange |
|------|----------------------|-----------------------|-----------------------|-------------------------------|--|------------------------------|
| | | | Chauffage en 8 heures | sans thermostat ni accessoire | | |
| 7030 | 30 | 38 | 400 | 13.280 » | | 1.230 » |
| 7050 | 50 | 49 | 600 | 15.980 » | | 1.230 » |
| 7075 | 75 | 73 | 900 | 20.400 » | | 1.230 x 2 |
| 7100 | 100 | 96 | 1200 | 23.450 » | | 1.230 x 3 |
| 7150 | 150 | 123 | 1800 | 29.550 » | | 1.230 x 3 |
| 7200 | 200 | 146 | 2400 | 33.150 » | | 1.230 x 3 |

Pour les eaux corrosives, demandez nos chauffe-eau avec revêtement néo-bitumeux. Supplément : 600 »

CHAUFFE-EAU MIXTES

Ces chauffe-eau destinés à être montés en connexion avec le bouilleur d'une cuisinière, comportent un réchauffeur à double effet placé à l'intérieur de la chaudière. Voir, ci-contre, le modèle à double effet.



VIRTECH
ULTIMHEAT
COUPE

| N° | Contenance en litres | Poids à vide en kilos | Puissance en watts Chauffage en 8 heures | PRIX | |
|--------|----------------------|-----------------------|---|-------------------------------|------------------------------|
| | | | | sans thermostat ni accessoire | Groupe chauffant de rechange |
| 7100 R | 100 | | 1200 | 28.910 » | 1.230 x 3 |
| 7150 R | 150 | | 1800 | 36.480 » | 1.230 x 3 |
| 7200 R | 200 | | 2400 | 41.270 » | 1.230 x 3 |

ACCESSOIRES Chauffe-Eau

THERMOSTATS A COUPEURE DIRECTE

| N° | Courant | Distribution | Ampér. maxim. | A utiliser pour chauffe-eau | PRIX |
|--------|------------|--------------|---------------|-----------------------------|---------|
| T 8 AC | Alternatif | Mono | 8 | 10 litres | 1.800 » |
| T 8 A | Alternatif | Mono | 8 | 30 à 50 litres | 1.845 » |
| T 15 A | Alternatif | Mono | 15 | 75 à 200 litres | 2.400 » |
| T 7 A2 | Alternatif | Trip. | 15 | 75 à 200 litres | 3.500 » |

Pour utilisation sur courant continu, le préciser à la commande

GRUPE DE SÉCURITÉ ET ACCESSOIRES

| | | |
|-----------|---|---------|
| 7000 EH | En bronze, comprenant : robinets d'alimentation, d'arrêt et de vidange, soupape de sûreté, clapet de retenue. | 3.000 » |
| 7000 EH31 | raccord 3 pièces à souder 15 x 21 p ² tuyau de plomb | 204 » |
| 7000 EH76 | — 3 — — 20 x 27 — — | 240 » |

Sauf indication contraire le groupe de sécurité est taxé pour fonctionner sur des pressions d'alimentation inférieures à 7 kilos par cm².

CONNECTEURS - CORDONS

| | | |
|---------|---|-------|
| 720 | Fiche unipolaire porcelaine | 15 » |
| 732 | Fiche bipolaire bakélite | 40 » |
| 733 | Fiche bipolaire bakélite embout stéatite | 90 » |
| 785 bis | Fiche interrupteur bakélite embout stéatite | 230 » |
| 910 | Cordon pour petits appareils ménagers | 70 » |
| 1210 | Cordon gainé p. petits appareils ménagers | 230 » |
| 1733 | Cordon luxe avec fiche embout stéatite | 280 » |

CORDONS POUR APPAREILS DE GROSSE PUISSANCE AVEC PRISE DE COURANT COMPLÈTE

| | | |
|-----|---------------------------------|-------|
| 786 | Pour appareils de 2 ou 3 kw. | 690 » |
| 980 | Pour appareils de plus de 3 kw. | 960 » |

THERMOR

87, Rue des Beaumonts, 87

ORLÉANS

S.A.R.L. Cap. 85.000.000
Ch. Post. : Orléans 90-41
R. C. Orléans : N° 12054

Téléphone } 31-04
31-05
31-06