

# Chauffe-Bain LE BUTANIC

Breveté S. G. D. G.

N° 3, ÉMAILLÉ (12 LITRES)

*Distributeur automatique d'eau chaude sous pression*

Se recommandant pour les installations à faible pression d'eau

Fonctionnant au **BUTAGAZ**

Estampillé

**BUTAGAZ**

## PARFAIT

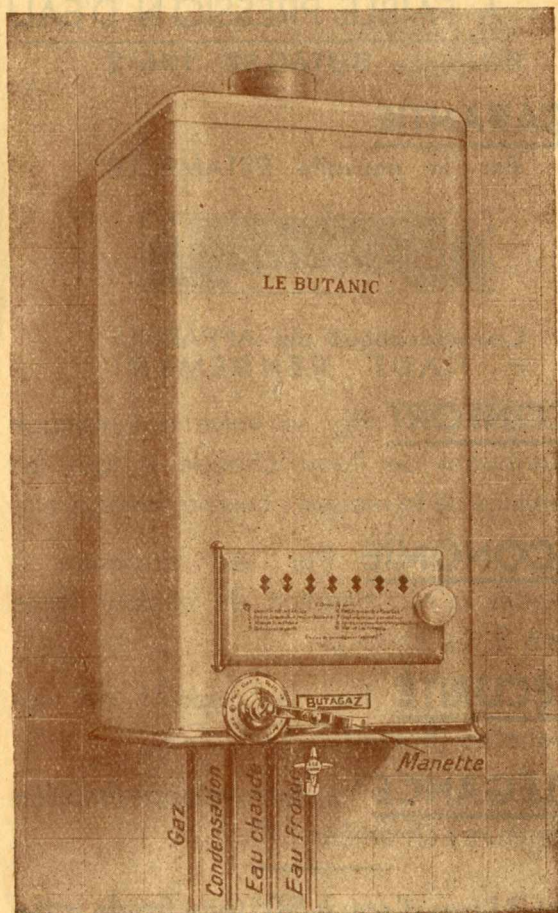
Créé spécialement pour fonctionner au BUTAGAZ, VALVE EXTRA-SENSIBLE par l'articulation spéciale de son balancier, particulièrement précieuse pour les installations à FAIBLE PRESSION D'EAU.

Robinetterie standard. MANETTE DE SÉCURITÉ.

## MODERNE

Habillage extérieur en métal porcelainisé, agrémenté de robinetterie chromée, sans consoles, s'applique sur une platine fixée au mur.

Ce chauffe-bain est toujours livré avec un robinet d'arrêt d'eau.



PRIX : 2.395 francs

# LE CHAUFFE-EAU MODERNE DE LA FEMME MODERNE...

## LE BUTANIC N° 9

Breveté S. G. D. G.

Marque Déposée

Distributeur Automatique d'eau chaude sous pression

LE SEUL FONCTIONNANT

A FAIBLE PRESSION D'EAU

Référence **BUTAGAZ 126-2**

### ● GARANTIE

Par la nouvelle ESTAMPILLE



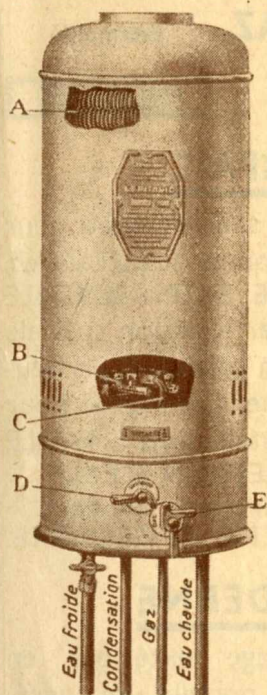
Caractéristique des APPAREILS  
à HAUT RENDEMENT

● CONFORT Par sa valve automatique distribuant de l'eau chaude à tous les services de la maison : cuisine, lavabo, etc.

● ÉCONOMIE Par son serpentin à ailettes à récupération de chaleur (Breveté S. G. D. G.).

● SÉCURITÉ Par le dispositif de ses manettes (Breveté S. G. D. G.).

● ÉLÉGANCE Par son enveloppe émaillée garnitures chromées.



A — Ailettes à récupération de chaleur.

B — Brûleur.

C — Bec veilleuse.

D — Manette-robinet veilleuse.

E — Manette-robinet gaz.

Hauteur : 510  $\frac{m}{m}$

Diamètre : 200  $\frac{m}{m}$

Prix : **750** fr.

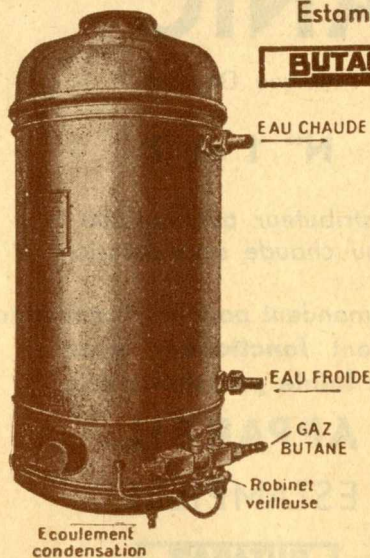
Débit : 3 litres d'eau à 50° (eau froide prise à 15°). Élévation de la température de 35° par litre à la minute.



# LE BUTANIC

MARQUE  
DÉPOSÉE

Chauffe-eau instantané N° 1, à écoulement libre, fonctionnant au BUTAGAZ



Estampillé

**BUTAGAZ**

Ce chauffe-eau étant à écoulement libre le raccorder sur un robinet dont on aura retiré le clapet intérieur, ou bien sur un tuyau se déversant directement sur l'appareil à alimenter : bidet, lavabo, etc. Se commande par les robinets d'arrêt.

### MODE D'EMPLOI

- 1° Ouvrir le robinet d'arrêt d'eau et attendre que l'eau coule dans l'appareil ;
- 2° Allumer la veilleuse (longueur de la flamme : 3 cm.) ;
- 3° Ouvrir le robinet du gaz.

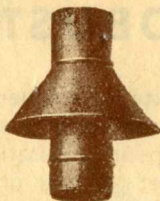
**IMPORTANT.** — Après le service, fermer les robinets en commençant par celui du gaz.

Débit d'eau à la minute	Température	Consommation de gaz à la minute	
4 litres	40°	12 gr.	
DIMENSIONS		PRIX entièrement	
Hauteur	Diamètre	Nickelé	Chromé
42 cm.	20 cm.	520. »	715. »

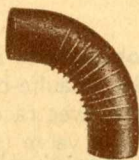
## ACCESSOIRES POUR CHAUFFE-BAIN



N° 20



N° 21



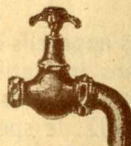
N° 22



N° 23



N° 24



N° 25

N°	VENTILATION	CUIVRE ROUGE						TOLE émaillée 97
		Oxydé ou poli		Nickelé		Chromé		
		97	104	97	104	97	104	
20	Tuyau 16 $\frac{5}{8}$ m.....							50 »
20	Tuyau 33 $\frac{5}{8}$ m.....	33 »	36 »	36 »	40 »	65 »	70 »	60 »
20	Tuyau 65 $\frac{5}{8}$ m.....	55 »	60 »	60 »	65 »	100 »	105 »	90 »
21	Aspirateur.....	70 »	75 »	75 »	80 »	105 »	110 »	80 »
22	Coude.....	55 »	60 »	60 »	65 »	85 »	95 »	75 »
23	Rosace.....	16 »	19 »	19 »	22 »	30 »	33 »	27 »
24	Ventouse laiton 145 $\frac{5}{8}$ m.....	65 »						
25	Robinet d'arrêt se montant directement sur la valve.....	65 »				70 »		
	Pomme schampoing nickelée, avec flexible de 1 mètre.....							115 »

Les tuyaux émaillés sont fournis avec bague de raccordement chromée

# Chauffe-Bain LE BUTANIC

Marque Déposée

N<sup>os</sup> 1 et 2

*Distributeur automatique  
d'eau chaude sous pression*

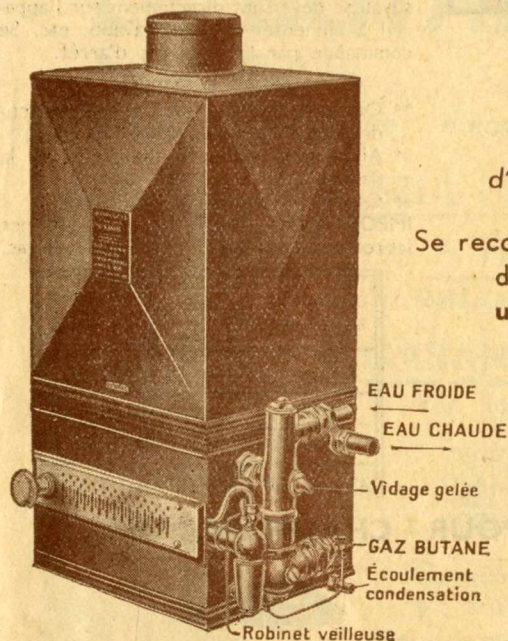
Se recommandent pour les installations  
devant **fonctionner avec  
une faible pression d'eau**

**APPAREIL  
ESTAMPILLÉ**

**BUTAGAZ**

PERFECTIONNÉ

**ROBUSTE**



Les appareils N<sup>os</sup> 1 et 2 se font à robinetterie à droite ou robinetterie à gauche (sans indication nous fournissons les chauffe-bains robinetterie à droite), avec olive porte-caoutchouc ; sur demande, avec raccord pour canalisation tube cuivre 10×12, le spécifier. Relier le tube à la valve (robinet gaz) par un raccord pour tube 10×12, brancher le tube au **DÉTENDEUR SPÉCIAL** pour chauffe-bains, monté sur té reliant les 2 bouteilles de Butagaz.

(A titre de renseignement, le chauffe-bain figurant ci-dessus est avec robinetterie à droite)

Le robinet d'arrêt du gaz étant fixé sur la valve, demander le robinet spécial d'arrêt d'eau (voir au dos), se montant directement sur la valve.  
**N<sup>o</sup> 25. Prix : 70 francs.**

NUMÉROS	Oxydé ou Poli Garnitures nickelées	Oxydé ou Poli Garnitures chromées	Entièrement nickelé	Entièrement chromé
N <sup>o</sup> 1 (12 litres)	1.675 »	1.820 »	1.785 »	2.060 »
N <sup>o</sup> 2 (15 litres)	2.130 »	2.285 »	2.185 »	2.660 »

Ces prix s'entendent avec consoles