

P 552

Mai 1952

le problème  
de..



l'eau

1952

*est résolu.*

**JULIEN & MÈGE**

22, Boulevard des Tchécoslovaques, 22

(Ancien Boulevard des Hirondelles)

**LYON**

Téléph. PARMENTIER 35-31  
Télégramme JULIENMÈGE

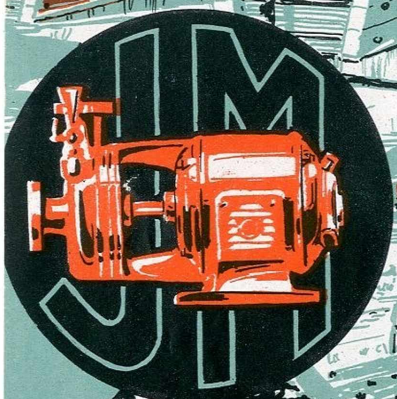
Ch. Postaux LYON 285-23  
Reg. du Com. LYON B 6.505

BUREAU DE PARIS : 53, Rue Bobillot — Tél. : GOBelins 45-36

l'eau chez soi



ULTIMHEAT®  
VIRTUAL MUSEUM industrie



à la Ferme



l'Hôtel particulier

## POMPES A PISTON "GALLIA"

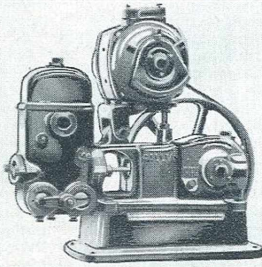


Fig. 236. — GALLIA 1 et 2

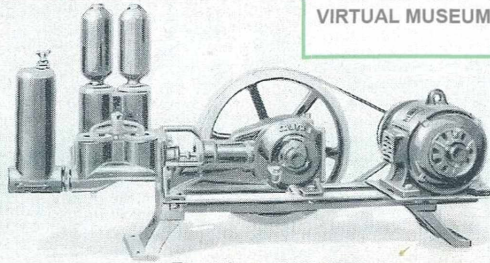


Fig. 103. — GALLIA 3

Numéro de la pompe GALLIA	DÉBITS Litres heures	Élévation maximum aspiration comprise	Puissance en C. V.	ORIFICES filetés		PRIX Pompe seule sans courroie	PRIX avec moteur		Soupape de sûreté
				Aspiration	Refolem.		Lumière 50 pér. 110/220 v.	Triphasé 50 pér. 220/380 v.	
1	1000	60 m.	1/4	26/34	20/27	31500	57000	47000	1600
2	2000	60 m.	1/2	26/34	26/34	44000	80000	64000	2200
3	3000	60 m.	1	33/42	33/42	63000	—	95000	3000

## FRIX DES GROUPES SOUS PRESSION "GALLIA"

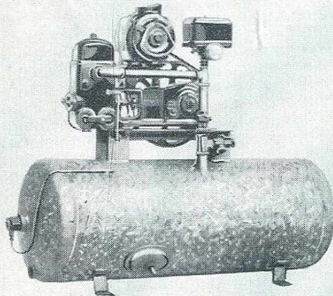


Fig. 237

GROUPES HORIZONTAUX (montés en ordre de marche), fig. 237, y compris le régulateur d'air automatique.

Numéro de la pompe GALLIA	Débits litres-heures	Hauteur d'utilisation aspirat. comprise	Puissanc. en chevaux	Capacité des réserv.	PRIX	
					Courant 50 périodes lumière 110/220	triphasé 220/380
1	1000	40 m.	1/4	100 l.	86000	76000
2	2000	40 m.	1/2	200 l.	115000	99000

GROUPES VERTICAUX, fig 238 (complets sauf reliaison. mais avec réservoir, sans niveau).avec régulateur.

Déduction pour suppression du régulateur d'air : 5000

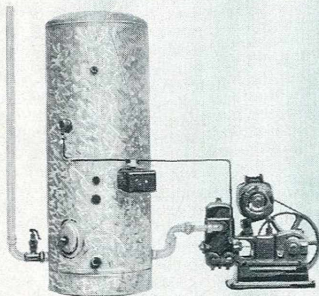


Fig. 238

Numéro de la pompe GALLIA	Débits litres-heure	Hauteur d'utilisation aspirat. comprise	Puissance en chevaux	Capacité des réservoirs			
				150 litres		300 litres	
				Courant 110/220 lumière	50 pér. 220/380 triphasé	Courant 110/220 lumière	50 pér. 220/380 triphasé
1	1000	40 m.	1/4	82000	72000	89000	79000
2	2000	40 m.	1/2	105000	89000	112000	96000
3	3000	40 m.	1	—	121000	—	128000

Majoration sur prix des réservoirs vert. de 300 l. : pour 500 l. : 10000 Pour 1000 l. : 47000

Interrupteurs « disjoncteurs » tripolaire : 7700 ; bipolaire : 3300

Pour courants 25 périodes et continu, pompes de chaudière, etc...

DEMANDER NOTRE TARIF GÉNÉRAL



# GRUPE A PRESSION D'AIR "AUTOMAT"

COMPACT AGRÉABLE ÉCONOMIQUE

*L'eau chez soi*

*pour tous.*

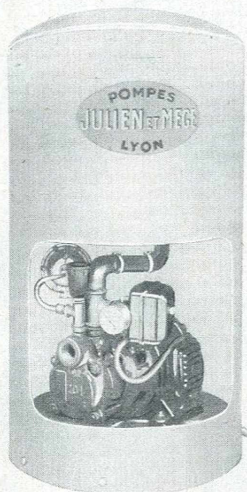


Fig. 277

Ce groupe "entièrement automatique" est livré **complet en ordre de marche**. Il est spécialement construit pour le Service des Installations Domestiques.

Principaux éléments et particularités composant le groupe "Automat"

- ▲ Un réservoir à pression d'air de 50 litres éprouvé à 7 kg. avec contacteur et manomètre.
- ▲ **Un Giclaire assurant le renouvellement automatique de l'air.**
- ▲ Une pompe centrifuge à amorçage automatique (Aspiration 7 m. 50).
- ▲ Un moteur électrique de 1/2 CV, 2.800 t/m spécialement étudié, monobloc avec la pompe.
- ▲ Notre système éprouvé de joint rotatif supprimant le presse-étoupe.

Tous nos groupes "Automat" sont soigneusement essayés et contrôlés et nous garantissons le fonctionnement aux caractéristiques ci-dessous.

## PRIX

TYPES	Courant 50 périodes	Puissance du moteur	PRIX		
			Groupe	Clapet	Disjoncteur de protection
AUTOMAT M. ....	mono 110/220	1/2 CV	72000	1250	3300
AUTOMAT T. ....	triph. 220/380	1/2 CV	63000	1250	7700

## TABLEAU DES CARACTÉRISTIQUES GÉNÉRALES

MOTEUR		Débit moyen horaire	FONCTIONNEMENT			DIMENSIONS			Poids
Puissance CV	Vitesse T/m		Aspiration	Pressions dans le réservoir		Diamètre	Hauteur	Orifices	
				Enclanch <sup>1</sup>	Déclanch <sup>1</sup>				
1,2	2800	1500 l.	7 m. 50	1 kg. 5	2 kg. 5	450	830	26 x 34	52



ULTIMHEAT®

VIRTUAL MUSEUM

# ÉLECTRO-POMPES CENTRIFUGES

POUR TOUTES APPLICATIONS

## GROUPES AVEC MOTEURS MONOPHASÉS DITS "LUMIÈRE"

TYPES	Puissance en chevaux	Orifice en $\frac{1}{2}$ "	Élévation totale	DÉBITS pour hauteurs d'élévation totale de :						PRIX du groupe	
				8 m.	13 m.	15 m.	17 m.	21 m.	25 m.	110 v.	220 v.
<b>1<sup>o</sup> Série légère, moteur universel 110 v. Pour courants 50 et 25 périodes et continu.</b>											
Univers 0	1/5	20	21 m.	2000	1700	1400	1100	400	—	31000	34000
Univers 1	1/3	20	25 m.	—	—	3500	3000	2500	1000	38000	41000
<b>2<sup>o</sup> Série forte, moteur à coupleur. 50 périodes seulement (110/220 v.).</b>											
LB 14	1/4	20	14 m.	4000	2000	—	—	—	—	37000	—
LB 18	1/3	20	17 m.	—	4000	3300	1200	—	—	39000	—
LC 22	1/2	20	21 m.	—	—	4000	3000	1000	—	44000	—

## GROUPES AVEC MOTEURS TRIPHASÉS (50 périodes 220/380 volts)

TYPES	Puissance en chevaux	Orifice en $\frac{1}{2}$ "	DÉBITS HORAIRES en litres pour hauteurs d'élévation totale en mètres de :								PRIX du groupe
			8 m.	10 m.	13 m.	18 m.	20 m.	22 m.	26 m.	30 m.	
<b>Série monocellulaire, Vitesse 2880 t. m.</b>											
1 A 10	1/4	20	3000	2200	—	—	—	—	—	—	27000
1 B 14	1/3	20	4500	3500	2300	—	—	—	—	—	30000
1 B 18	1/2	20	5800	5300	4400	1600	—	—	—	—	32000
1 C 22	3/4	20	—	—	5000	3400	2500	1300	—	—	34000
2 A 26	3/4	26	—	—	—	4500	4000	3300	1500	—	36000
2 B 30	1	26	—	—	—	—	5500	5500	4000	1600	41000
4 A 21	1	40	16000	14400	11700	6000	4000	—	—	—	44000
4 B 32	2	40	—	—	—	—	13000	12000	9800	5400	51000
5 A 22	2	50	—	—	25000	19400	15800	10800	—	—	54000
5 A 30	3	50	—	—	—	26000	24300	22000	18000	12000	74000
5 B 36	5	50	—	—	—	—	—	—	25500	21800	100000
<b>Série multicellulaire, Vitesse 2880 t. m.</b>											
Élévation totale .....			28 m.	32 m.	36 m.	40 m.	42 m.	48 m.	55 m.	60 m.	
2 F 3	1	26	3600	2400	1000	—	—	—	—	—	54000
2 F 4	1,5	26	—	—	—	3300	2900	850	—	—	65000
2 F 5	2	26	—	—	—	—	4000	3500	2200	1000	80000
4 F 2	2	40	9000	6800	3600	—	—	—	—	—	62000
4 F 3	3	40	—	—	9700	9000	8200	5700	—	—	85000
4 FS 2	3	40	14000	11700	9000	5400	—	—	—	—	78000
4 FS 3	5	40	—	—	—	13400	12700	10300	6200	—	114000
5 B 42	5	50	—	—	19500	15000	12000	—	—	—	102000
5 B 36	5	50	23600	19800	14800	—	—	—	—	—	100000
<b>Série monocellulaire, Vitesse 1450 t. m.</b>											
Élévation totale .....			3 m.	4 m.	5 m.	7 m.	10 m.	11 m.	13 m.	15 m.	
5 G 7	3/4	50	22000	20500	19000	13000	—	—	—	—	50000
7 G 11	2	70	—	—	38000	33000	23000	19000	—	—	68000
8 G 10	3	80	—	—	49000	44000	30000	—	—	—	85000
8 G 13	4	80	—	—	65000	61000	50000	45000	30000	—	95000
8 G 16	5	80	—	—	—	74000	66000	64000	56000	43000	115000
10 G 15	6	100	—	—	—	100000	89000	84000	71000	52000	130000
5 V 8*	1	50	27000	25000	22000	13000	—	—	—	—	52000

\* Particularité : La pompe 5 V 8 est à porte de visite et s'utilise pour eaux résiduelles, purin, etc...  
 Pour renseignements complémentaires, demander notre tarif général.

Pour déterminer les dimensions des canalisations ne jamais se baser sur les orifices des pompes. Calculer les pertes de charge ou nous consulter.



# POMPES CENTRIFUGES A AMORÇAGE AUTOMATIQUE

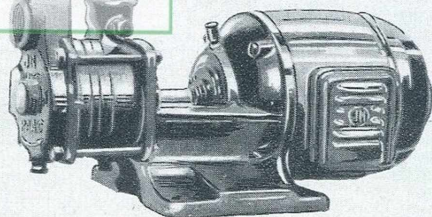


Fig. 240, N° 01

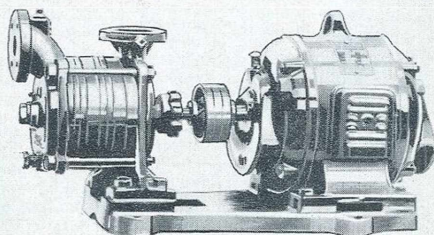


Fig. 241, N° 11 à 32

TYPES	Puissance en chevaux	Orifices en $\frac{1}{2}$ "	DÉBITS HORAIRES pour hauteurs d'élévation totale en mètres de :							PRIX du groupe		
			10 m.	15 m.	20 m.	24 m.	32 m.	40 m.	48 m.		60 m.	70 m.
<b>Courant monophasé, lumière, 110/220 v., 50 périodes.</b>												
<b>XL 01</b>	1/2	26	1500	1300	1100	1000	600	—	—	—	—	42000
<b>XL 11</b>	1/2	26	1850	1500	1000	600	—	—	—	—	—	58000
<b>Courant triphasé, 220/380 v., 50 périodes.</b>												
<b>XT 01</b>	1/2	26	1500	1300	1100	1000	600	—	—	—	—	33000
<b>XT 11</b>	1/2	26	1850	1500	1000	600	—	—	—	—	—	44000
<b>XT 12</b>	1	26	—	2000	1850	1700	1400	1000	600	—	—	58000
<b>XT 13</b>	1,5	26	—	—	—	2000	1900	1600	1400	1000	600	63000
<b>XT 31 C</b>	1,5	40	7000	6000	4700	3000	—	—	—	—	—	75000
<b>XT 32 C</b>	3	40	—	—	7000	6800	5800	4700	3000	—	—	95000

Les pompes XL 11 XT 11 XT 12 XT 13 XT 31 C XT 32 C tournant à 1400 t.m., aspirent à une profondeur de 8 m. 50. Seules les pompes XL 01 et XT 01, tournant à 2800 t. m., aspirent à une profondeur de 7 m. 50.

## GROUPES A AMORÇAGE AUTOMATIQUE A PRESSION D'AIR

Composition : 1 groupe électro-pompe, 1 réservoir nu, sans niveau, 1 interrupteur-pression et manomètre. 1 clapet de pied. 1 giclaire.

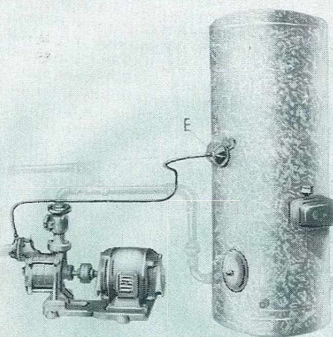


Fig. 242

TYPE de la pompe	Puissance en chevaux	Débit moyen litre-heures	Hauteur d'utilisation aspirat. comprise	PRIX avec mot. 50 périod. réservoir de :		Interrupteur bisjoncteur
				150 l.	300 l.	
<b>Courant monophasé lumière 110/220 v., 50 périodes.</b>						
<b>XL 01</b>	1/2	1200	20 m.	67000	74000	3300
<b>XL 11</b>	1/2	1800	12 m.	83000	90000	3300
<b>Courant triphasé, 220/380 v., 50 périodes.</b>						
<b>XT 01</b>	1/2	1200	20 m.	53000	65000	7700
<b>XT 11</b>	1/2	1800	12 m.	69000	76000	7700
<b>XT 12</b>	1	1800	32 m.	83000	90000	7700
<b>XT 13</b>	1,5	1800	50 m.	93000	100000	7700
<b>XT 32 C</b>	3	6500	32 m.	120000	127000	7700

Majoration sur les prix des réservoirs verticaux de 300 l. ; pour 500 l. : 10000  
pour 1000 l. : 47000  
Dédution : pour giclaire 150 l. ou 300 l. : 5500 ; 500 l. ou 1000 l. : 8000

Pour courants 25 pér. et continu, pompes sans moteur, etc., renseignements.

**DEMANDER NOTRE TARIF GÉNÉRAL**

# GROUPES CENTRIFUGES A PRESSION D'AIR

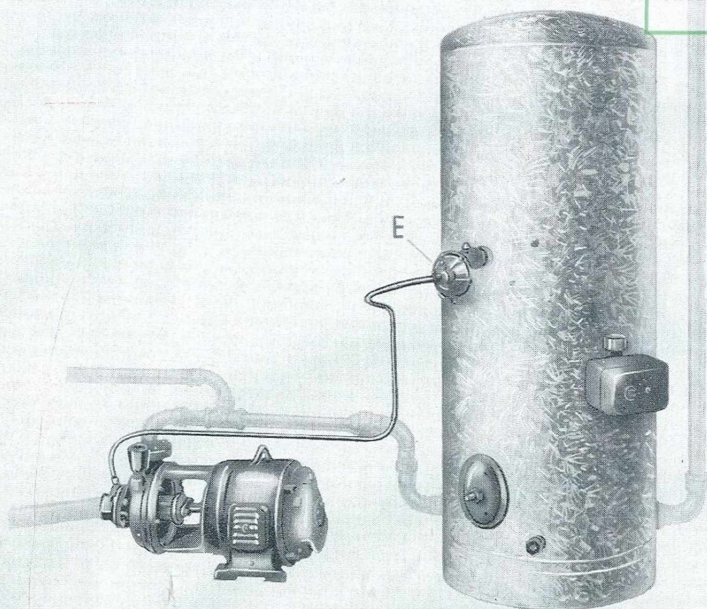


Fig. 239

**Composition :** 1 groupe électro-pompe, 1 clapet de pied, 1 réservoir pression nu, 1 interrupteur pression et manomètre

TYPES	Puissance en chevaux	Débits variables suivant pression et tuyauteries	Hauteur d'utilisat. aspir. comp.	PRIX DES GROUPES COMPLETS				Interrup.-disjonct.
				150 l.	300 l.	500 l.	1000 l.	
<b>Courant universel, 110 v., 25 et 50 pér. Pour 220 v. supplément : 3000</b>								
Univers 1	1/3	1000 à 2500 l.	14 m.	53000	65000	75000	—	3300
<b>Courant lumière, moteur à coupleur, 50 pér., 110/220 v.</b>								
Voir ci-contre X L O 1								
<b>Courant triphasé, 50 pér., 220/380 v.</b>								
2 A 26	3/4	2000 à 4000 l.	12 m.	55000	62000	72000	—	7700
2 B 30	1	2000 à 4000 l.	18 m.	60000	67000	77000	114000	7700
2 F 3	1	1500 à 3500 l.	24 m.	73000	80000	90000	127000	7700
2 F 4*	1,5	1500 à 3000 l.	35 m.	92000	99000	109000	146000	< D >
2 F 5*	2	2500 à 3500 l.	42 m.	107000	114000	124000	161000	< D >
4 F 2*	2	4000 à 9000 l.	24 m.	—	97000	107000	144000	< D >
4 F 3*	3	4000 à 8000 l.	35 m.	—	125000	135000	172000	< T >
Gielair, pour le renouvellement d'air...				5500		8000		

Supplément pour tube de niveau et valve 2000

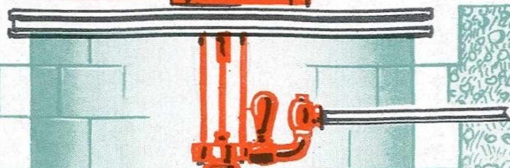
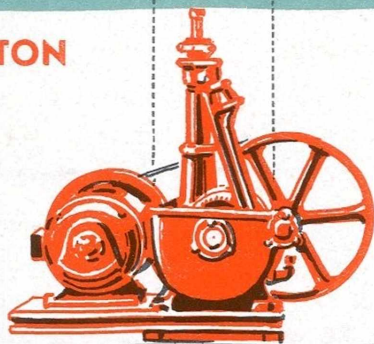
\* Les groupes 2F4, 2F5, 4F2, 4F3, sont tarifés y compris un contacteur disjoncteur de protection. Déduction pour non fourniture de cet appareil : type D : 7700  
type T : 13500

Pour " Surpresseurs " demander notre documentation spéciale.



## POMPES A PISTON

ULTIMHEAT®  
 VIRTUEL MUSEUMètres  
 de profondeur  
 50 coups minute.



POMPE COMPLETE sans tuyaux, sans moteur, mais avec volant du moteur et courroie	Puissance du moteur	PRIX DU MOTEUR RENFORCE		ACCESSOIRES SUPPLEMENTAIRES			
		Triph. 50 pér. 220/380	lumière 50 p. 110/220	Réservoir pression avec soupape de sûreté et contacteur manométrique		Pompe à air	Régula- teur d'air
Corps de pompe de :	1/2	<b>20000</b>	<b>37000</b>	150 l.	<b>20000</b>	<b>4400</b>	<b>4000</b>
55 $\frac{m}{m}$ :	3/4	—	<b>40000</b>	300 l.	<b>27000</b>		
75 $\frac{m}{m}$ :	1	<b>24000</b>	—	500 l.	<b>37000</b>		
100000	1,5	<b>28000</b>	—	1000 l.	<b>73000</b>		

Accessoires courants : Manchon cuivre pour tige 12/17 : **600**

Bouteille de régularisation de débit de 30 litres : **6000**

Interrupteurs-disjoncteurs : Bipolaire : **3300** — Tripolaire : **7700**

Contacteur-disjoncteur « D » : **7700**

Les tuyaux de descente sont des tuyaux courants du commerce, non compris dans nos prix.

Corps de pompe	DEBITS suivant la course	DIAMÈTRE DES TUYAUX			PUISSANCES ABSORBÉES pour élévation totale de :				
		Descente	Tige	Refoulem.	20 m.	30 m.	40 m.	50 m.	60 m.
55 $\frac{m}{m}$	720 l.	33/42	12/17	26/34	1/3	1/3	1/3	1/2	3/4
	900 l.	33/42	12/17	26/34	1/3	1/3	1/2	1/2	3/4
	1100 l.	33/42	12/17	26/34	1/3	1/3	1/2	3/4	1
75 $\frac{m}{m}$	1350 l.	33/42	12/17	26/34	1/3	1/2	3/4	3/4	1
	1700 l.	40/49	12/17	26/34	1/2	3/4	3/4	1	1,5
	2000 l.	40/49	12/17	33/42	1/2	3/4	1	1,5	—

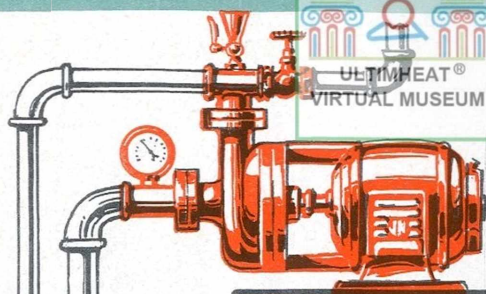
L'élévation totale comprend la profondeur du puits.





## POMPES CENTRIFUGES

Jusqu'à 30 mètres  
de profondeur  
par clapets  
hydro - aspirateurs



ULTIMHEAT®  
VIRTUAL MUSEUM

TYPES	MONOPHASE 50 périodes 110/220			TRIPHASE 50 périodes 220/380 v.					
	Univers 1	LB 18	LC 22	2 A 26	2 B 30	2 F 4	4 F 2	4 B 32	
Puissance CV..	1/3 110v	1/3	1/2	3/4	1	1,5	2	2	
Retoulement hauteur disponible	12 m.	8 m.	12 m.	15 m.	20 m.	30 m.	25 m.	18 m.	
Installations sous pression	1* - 1*8	—	1* - 1*8	1* - 1*8	1*5 - 2*5	3* - 4*	2* - 3*	1*5 - 2*5	
Profondeur du puits	Numéro du clapet hydro et débits en litres-heure								
10 m.	OH 1500	OH 1500	OH 1500	OH 1850	OH 1850	OH 1750	1N 3200	2S 4500	
12 m.	» 1150	» 1150	» 1150	» 1650	» 1800	» 1750	» 3100	» 4300	
15 m.	OJ 900	OJ 900	OJ 900	OJ 1400	» 1700	» 1750	» 3000	» 4000	
17 m.	» 700	» 550	» 700	» 1200	» 1550	» 1650	» 2800	» 3700	
20 m.	» 500	» 400	» 500	» 900	OJ 1350	» 1550	1P 2500	2U 3200	
25 m.	—	—	—	» 700	» 1050	» 1400	» 2200	» 2500	
30 m.	—	—	—	—	—	» 1000	—	—	
Diam. Aspiration	33/42	33/42	33/42	33/42	33/42	33/42	40/49 *	50/60	
Circulation	26/34	26/34	26/34	26/34	26/34	26/34	33/42 *	40/49	
Retoulement	26/34	26/34	26/34	26/34	26/34	26/34	33/42	33/42	
PRIX	Groupe . . . . .	38000	39000	41000	36000	41000	65000	62000	51000
	Clapet hydro	8000	8000	8000	8000	8000	8000	13000	19000
	Accessoires . . .	7500	7500	7500	7500	7500	7500	9000	10000
	Total . . . . .	53500	54500	59500	51500	56500	80500	84000	80000

Pour réservoirs pressions et ouverts et

autres accessoires, voir page 10.

\* Pour puits d'une profondeur supérieure à 20 mètres, ou pour trainasse supérieure à 6 mètres, prévoir des tuyaux aspiration et circulation de la dimension supérieure à celle indiquée au tableau.





# POMPES CENTRIFUGES SANS MOTEUR

ULTIMHEAT®

VIRTUAL MUSEUM

TYPES	Orifices en mm	Diamètre poulie normale	Élévation totale en mètres — Débits en m <sup>3</sup> Puissance absorbée en C.V.									PRIX de la pompe	PRIX de la poulie
			EL m.	m <sup>3</sup>	C.V.	EL m.	m <sup>3</sup>	C.V.	EL m.	m <sup>3</sup>	C.V.		
Vitesse en t. m. . . . .			2000			2500			2900				
2 BP	26	80	12	3	0,40	19	3,5	0,80	26	4	1,15	21000	900
4 BP	40	80	12	7,2	0,70	19	8,5	1,25	26	9,8	1,90	25000	900
5 AP	50	100	11	14,5	1,05	18	17	1,95	24	20	3,10	31000	1300
4 P2	40	80	—	—	—	24	6	1,50	32	6,8	2,20	35000	900
5 BP	50	110	—	—	—	28	17	3,50	36	20	5,20	44000	1700
2 P4	26	80	—	—	—	32	2,1	1,05	42	2,8	1,65	33000	900
Vitesse en t. m. . . . .			1200			1500			1800				
7 GP	70	100	4	30	1,10	9	30	1,70	16	25	2,60	36000	1300
8 GP	80	135	5	60	2,80	12	60	4,60	22	50	7,20	44000	1300
10 GP	100	135	5	80	3,50	10	90	6,10	22	60	8,50	52000	1300
PV 8	50	100	3	20	0,60	5	25	1,30	10	15	2,20	23000	1300

DEMANDER NOTRE TARIF GÉNÉRAL

## ACCESSOIRES ÉLECTRIQUES

TYPES DES APPAREILS		Tripolaire	Bipolaire
Interrupteurs automatiques . . . . . à flotteur.	A contacts secs (types A et B) . . . . .		
	A tubes de mercure. } Type A (refoult). Type B (aspir.).	6000	5700
	Ampoule de recharge : 600	6300	6500
Interrupteurs-disjoncteurs pour protection des moteurs . . . . .		7700	3300
Coffrets contacteur-disjoncteur de 1 à 3 CV. D : 7700 — 2 à 5 CV. T : 13500			
Contacteur manométrique, sans mano : 5 A : 3200 20 A : 4000			
Supplément pour mano : 1000			

## ACCESSOIRES HYDRAULIQUES

	CLAPETS FILETÉS					CLAPETS A BRIDES SANS C/B			
	20/27	26/34	33/42	40/49	50/60	50	65	80	100
Clapet crépine	900	1250	1600	2000	3200	3500	5500	7500	12000
Clapet visite..	1050	1400	2100	2500	4000	—	—	—	—
Robinets entonnoirs filetés : 12 PM 450 — 16 PM 500 16 GM 600.									
Manomètre : 1000 — Indicateur de vide : 1400									
Contre-brides filetées : D 80 : 160 — D 90 : 200 — D 110 : 300 — D 130 : 400 D 150 : 600									
Clapets hydro-aspirateurs : N° 0 : 3000 — N° 1 : 13000 — N° 2 : 19000									
Accessoires :		7500		9000		10000			

## RÉSÉROIRS

CAPACITÉ DES RÉSERVOIRS	150 l.	300 l.	500 l.	1000 l.
Réservoir pression, nu . . . . .	14000	21000	31000	63000
Accessoires Tube de niveau : 1300 — Valve : 600 — Régulateur d'air : 5000				
divers Giclaire tube et CB pour Rés. de 150 l. à 300 l. : 5500 500 à 1000 l. : 3000				
Réservoir ouvert, rectangulaire galvanisé	9000	13000	26000	—

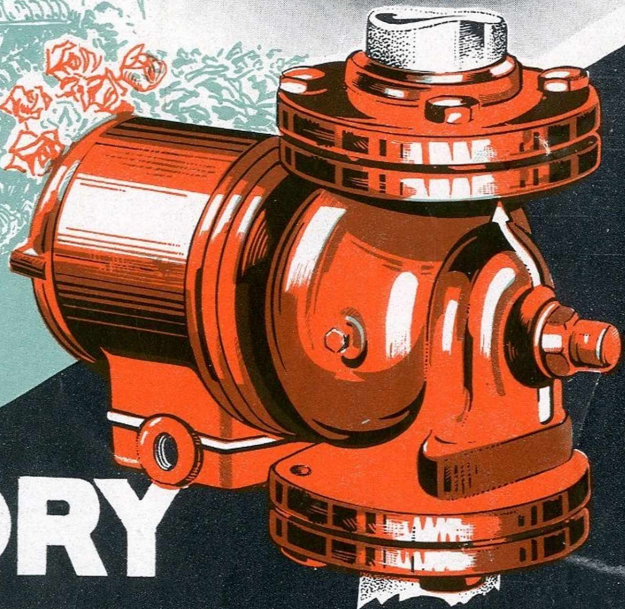
la Côte d'Azur...

Cher



POMPES DE CHAUFFAGE  
ET CIRCULATEURS

# CALORY



sans presse-étoupe  
et à passage direct.

*Demander le Catalogue général.*

SILENCIEUX  
RENDEMENT  
INCOMPARABLE

## 50 ans d'expérience



ULTIMHEAT<sup>®</sup>  
VIRTUAL MUSEUM

# le problème de l'eau

*est résolu  
partout.*

