



ULTIMHEAT  
VIRTUAL MUSEUM

# ROSIÈRES

CUISINE - CHAUFFAGE

BOIS CHARBON

F. BÉRAUD-SUDREAU & C<sup>ie</sup>  
21-23, Rue de Belfort, AGEN



CUISINIÈRE

# "Vigilia"

A FEU CONTINU

TOUT FONTE



Émail blanc, crème  
Socle blanc ou noir

Numéros	DESSUS		HAU- TEUR	FOUR		Chaudière en litres	Mitre pour tuyau de	Poids d'expé- dition (environ)
	Largeur	Profond.		Largeur	Profond.			
4075	750	550	800	320	430	8	139	190
4085	850	550	800	360	410	12	139	210

CUISINIÈRE

# "Hermína"

TOUT FONTE



• Émail blanc, castor, gris, crème

Numéros		DESSUS		HAU- TEUR	FOUR		Chau- dière en litres	Mitre pour tuyau de	Poids d'expé- dition (environ)
Sans porte à rôtir	Avec porte à rôtir	Largeur	Profond.		Largeur	Profond.			
2007		750	550	800	320	430	8	139	188
2008	2028 (1)	850	600	800	360	470	12	139	219

(1) Avec dessus EST à 4 trous.

CUISINIÈRE

# "Supernormalia"

TOUT FONTE



Émail  
gris-bleu ou castor

Numéro	DESSUS		HAU- TEUR	FOUR		Chau- dière en litres	Mitre pour tuyau de	Poids d'expé- dition (environ)
	Largeur	Profond.		Largeur	Profond.			
1808	850	600	800	360	470	12	139	215

CUISINIÈRE  
*"Berryne"*

TOUT FONTE



Émail blanc,  
gris-bleu ou castor

Numéros	DESSUS		HAU- TEUR	FOUR		Chau- dière en litres	Mitre pour tuyau de	Poids d'expéd. (environ)
	Largeur	Profond.		Largeur	Profond.			
3075	750	500	775	320	380	7	139	159
3085	850	550	800	360	410	12	139	193

CUISINIÈRE *"Fontac"*

TOLE ET FONTE

Façade et côtés fonte émail gris-bleu, castor ou blanc

3575	750	500	775	320	380	7	139	125
3585	850	550	800	360	425	12	139	147

CUISINIÈRE

# “Novellette”

TOUT FONTE



Émail blanc,  
gris-bleu ou castor

Poignées émaillées

Numéro	DESSUS		HAU- TEUR	FOUR		Chau- dière en litres	Mitre pour tuyau de	Poids d'expéd. (environ)
	Largeur	Profond.		Largeur	Profond.			
2065	650	450	775	285	340	5	125	140

CUISINIÈRE

# “Modiquette”

TOUT FONTE

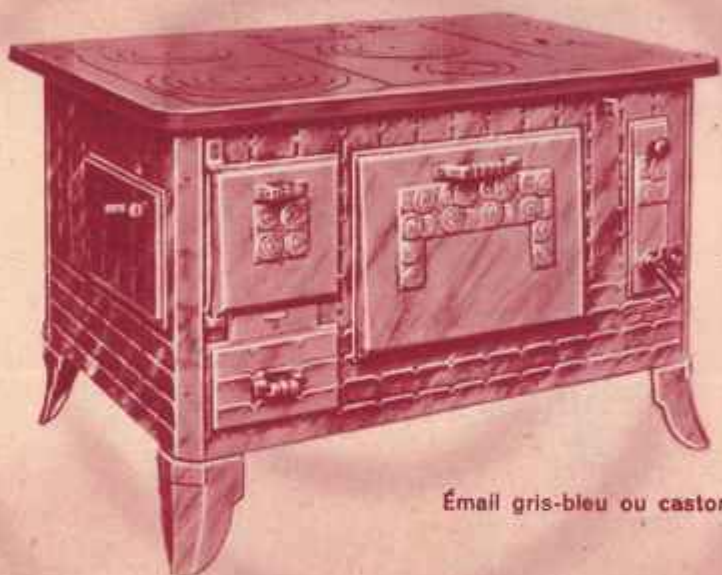


Émail  
gris-bleu et castor

Numéro	DESSUS		Hauteur	FOUR		Mitre pour tuyau de	Poids d'expéd. (environ)
	Largeur	Profond.		Largeur	Profond.		
1363	600	450	700	290	305	111	84

CUISINIÈRE  
*"Campéa"*

TOUT FONTE



Émail gris-bleu ou castor

Numéros	DESSUS		HAU- TEUR	FOUR		Chau- dière en litres	Mitre pour tuyau de	Prof. du foyer à bois	Poids d'expé- dition (environ)
	Largeur	Profond.		Largeur	Profond.				
2906	710	600	650	300	460	8	139	460	167
2907	800	650	670	320	520	14	139	510	200
2938	900	700	670	350	550	17	153	530	233
2940	1050	750	670	400	570	30	153	560	268



CUISINIÈRE



# "Novagra"

TOUT FONTE



Émail  
blanc, castor ou gris-bleu

Numéros	DESSUS		HAU- TEUR	FOUR		Chau- dière en litres	Mitre pour tuyau de	Profond. du foyer à bois	Poids d'expé- dition (environ)
	Largeur	Profond.		Largeur	Profond.				
1539	950	700	800	400	545	17	153	520	287
1540	1100	760	800	430	580	25	167	500	333

GROUPE

# "Cuisineau"

**COMPRENANT :**

- 1 cuisinière avec foyer bouilleur,
  - 1 ballon de 150 litres, galvanisé, avec
  - 1 enveloppe calorifugée tôle laquée blanche,
  - 1 support métallique pour ballon horizontal,
  - 1 vase d'expansion tôle laquée blanche,
  - 1 dosseret blanc,
- les canalisations qui relient le bouilleur au ballon.



**APPAREILS TOUT FONTE**

**PUISSANCE APPROXIMATIVE  
EN CALORIES HEURES**

	PUISSANCE APPROXIMATIVE EN CALORIES HEURES	
	HOUILLE	BOIS
Cuisinière N° 1808.....	2000 à 2500	
Cuisinière N° 2008.....	2000 à 2500	
Cuisinière N° 3085 et 4085.....	2000 à 2500	
Cuisinière N° 1539.....	2500 à 3000	1200 à 1600
Cuisinière N° 1540.....	3000 à 3500	1600 à 2000
Cuisinière N° 2938.....		1800 à 2200
Cuisinière N° 2940.....		2000 à 2500

POËLE A BOIS  
A FEU CONTINU

*Sylvain*  
ULTIMATE  
VIRTUAL MUSEUM  
Pour bûches de 33 cm



Émail  
castor ou gris-bleu

Sur demande : Plateau de parquet 620 x 480.

N° 4733	
Hauteur	480
Largeur	470
Profondeur	345
Ouverture de la porte	170
Diamètre de la buse	97
Dist. au sol du dessus de la buse	335
Capacité de chauffage environ	80 à 100 m <sup>2</sup>
Poids d'expédition (env.)	52

*Sylvain*

POËLE A BOIS  
A FEU CONTINU

Pour bûches de 50 cm

N° 319	
Hauteur	560
Largeur	610
Profondeur	380
Ouverture de la porte	205
Diamètre de la buse	111
Dist. au sol du dessus de la buse	405
Capacité de chauffage environ	120 à 140 m <sup>2</sup>
Poids d'expédition (env.)	74



Émail  
castor ou gris-bleu

## POËLE TOUT FONTE A FEU CONTINU

# "Rosières-mixt"

Pour  
bûches de 33 cm  
ou charbon

N° 307

Hauteur	500
Largeur	480
Profondeur	370
Ouverture de la porte	160
Diamètre extérieur de la buse	97
Dist. au sol du dessus de la buse	395
Capacité de chauffage	80 à 100 m <sup>3</sup>
Poids d'expédition. (env.) Toyer mixte	62



Émail  
castor ou gris-bleu

Sur demande : Plateau de parquet 620 x 480.

## POËLE A BOIS

# "Flamor"

N° 311

Largeur	520	Diamètre de la buse	97
Profond.	285	Capacité de chauffage (environ)	60 à 80 m <sup>3</sup>
Hauteur	510	Poids d'expédition. (environ)	36
Ouverture de la porte	340		



Émail  
castor ou gris-bleu

Sur demande : Plateau de parquet 620 x 480.

Ce poêle peut être complété avec une corbeille à houille.

7850  
8600

CHEMINÉE HOUILLE



# "Carbola"



Émail  
castor ou gris-bleu

N° 230

Hauteur	520	Ouverture de la porte	190
Largeur	330	Diamètre de la buse	97
Profond.	260	Capacité de chauffage	60 à 80 m <sup>3</sup>
Dist. au sol du dessus de la buse	470	Poids d'expéd. (environ)	38

CHEMINÉE HOUILLE ET BOIS

# "Caldéa"

N° 201

Hauteur totale	650
Largeur totale	380
Profond. du corps sans buse ni bavette	290
Diamètre de la buse	97
Distance au sol du dessus de la buse	450
Capacité de chauffage (environ)	100 à 120 m <sup>3</sup>
Poids d'expédition (environ)	67



Émail  
castor ou gris-bleu

Sur demande : Plateau de parquet 620 x 480

14.600  
16.000

CHEMINÉE A FEU CONTINU

*"Ouvrida"*

HOUILLE ET BOIS



Émail  
gris-bleu, castor

Sur demande : Plateau de parquet 620 x 480

Numéros	Hauteur totale	Largeur totale	Profond. sans la buse	Diamètre de la buse	Distance au sol du dessus de la buse	Capacité de chauffage (environ)	Poids d'expé- dition (environ)
212	650	380	315	97	440	90 m <sup>3</sup>	77
263	900	420	370	111	590	160 m <sup>3</sup>	138

# BUANDERIE " ROSIÈRES "

TOUT FONTE

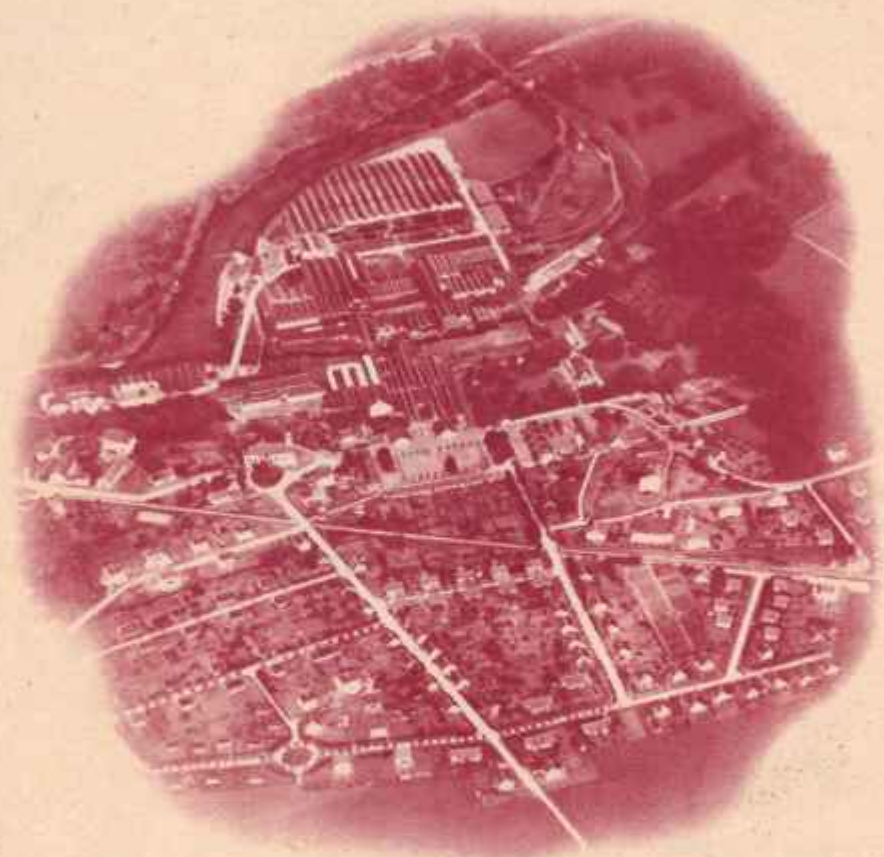


Type perfectionné à arrêt de flamme



Buanderie modèle RB

Numéros sur le fourneau ou contenance chaudière seule.....	30	40	50	60	70	85	100	120	150	200	300
Chiffre sur le couvercle ou contenance couvercle et chaudière.....	36	49	59	71	86	104	122	146	175	230	322
Poids approx. de la buanderie. kg	63	68	80	91	107	122	135	153	200	261	399
Dimensions de la chaudière :											
Diamètre .....	478	506	540	562	608	651	682	733	783	847	980
Profondeur .....	210	245	258	278	295	310	325	353	360	448	473
Diam. intér. des fourneaux..	560	575	623	636	690	738	773	840	885	935	1080
Diamètre extérieur des buses des fourneaux	97	104	111	118	132	139	139	139	160	175	175
Haut. totale de la buanderie avec ses pieds, sans couvercle.	545	580	585	620	635	665	685	710	735	800	860



FONDERIES DE  
**ROSIÈRES**

A BOURGES

(R. C. Bourges N° 1392)