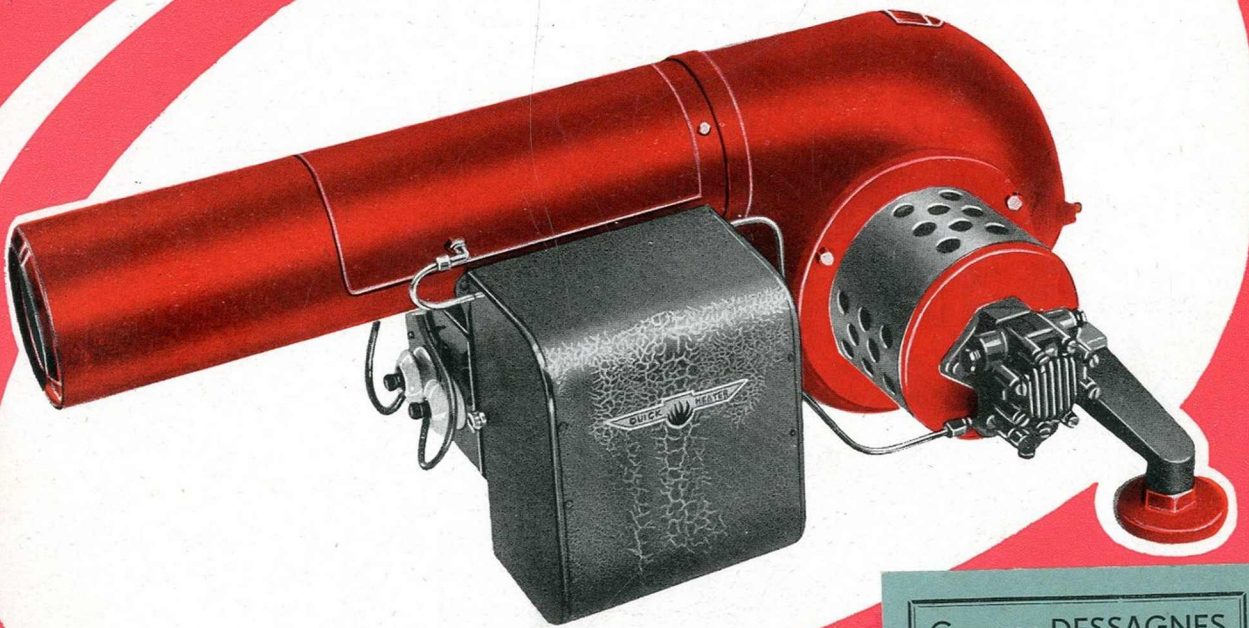


Brûleurs THERMEX



Georges DESSAGNES
REPRESENTANT

12, Rue de Logelbach
PARIS-17^e

Téléphone : WAGram 19-05
(2 lignes groupées)

pour le Chauffage automatique

Caractéristiques de



La TECHNIQUE "THERMEX"

La technique "THERMEX" est une technique éprouvée, établie d'après des normes bien définies et sur des bases scientifiques. De plus, chaque installation "THERMEX" une fois terminée est soumise à des contrôles sévères au point de vue fonctionnement et rendement.

Dans ses grandes lignes, l'équipement au mazout d'une chaudière comprend :

- L'aménagement d'un revêtement réfractaire dans le foyer de la chaudière ;
- La pose du brûleur sur la façade de la chaudière ;
- Les tuyauteries de mazout entre le réservoir et le brûleur ;
- Les raccordements électriques entre le tableau de commande placé dans la chaufferie, le brûleur et les appareils de contrôle.

Le réservoir de stockage doit être placé dans un local distinct de la chaufferie et muni d'une tuyauterie de remplissage et de ventilation. Les dimensions des différents réservoirs utilisés le plus couramment sont les suivantes :

Capacité	Diamètre	Longueur totale	Capacité	Diamètre	Longueur totale
3.000	1,200	2.890	8.000	1,850	3.230
4.000	1,200	3.710	10.000	1,850	3.980
5.000	1,400	3.470	15.000	2,200	4.210
6.000	1,400	4.130	20.000	2,200	5.540
7.000	1,850	2.850			

L'équipement d'une chaudière demande une étude préalable, car le bon fonctionnement du brûleur dépend de plusieurs facteurs importants qui sont indépendants de la qualité propre du brûleur :

- La chaudière,
- Le tirage de la cheminée,
- La ventilation de la chaufferie,
- Le combustible,
- Le courant électrique.

"THERMEX" se tient à votre disposition pour examiner en détail chaque cas particulier.

En faisant l'acquisition d'un brûleur "THERMEX", vous achetez non seulement un matériel dans lequel des techniciens réputés ont mis le meilleur d'eux-mêmes, mais vous vous assurez du même coup, en tout temps et en tout lieu, le concours technique qui est la base du succès de la "THERMEX".

Partout et toujours pour

Brûleurs THERMEX



PULVÉRISATION MÉCANIQUE

90 % des brûleurs fabriqués dans le monde entier utilisent le principe de la pulvérisation mécanique qui présente sur les autres systèmes les avantages suivants :

- Simplicité de construction et de fonctionnement.
- Faible consommation électrique.
- Marche silencieuse.

Pour ces raisons "THERMEX" a adopté la pulvérisation mécanique sur tous ses modèles de brûleurs.

Sous une forme monobloc, chaque brûleur comporte :

- Moteur à démarrage direct.
- Pompe avec filtre et régulateur de pression.
- Transformateur d'allumage.
- Ventilateur équilibré.
- Dispositif de réglage d'air.
- Atomiseur et les relais.

Le combustible est aspiré directement dans le réservoir de stockage et refoulé à travers un orifice calibré ou gicleur.

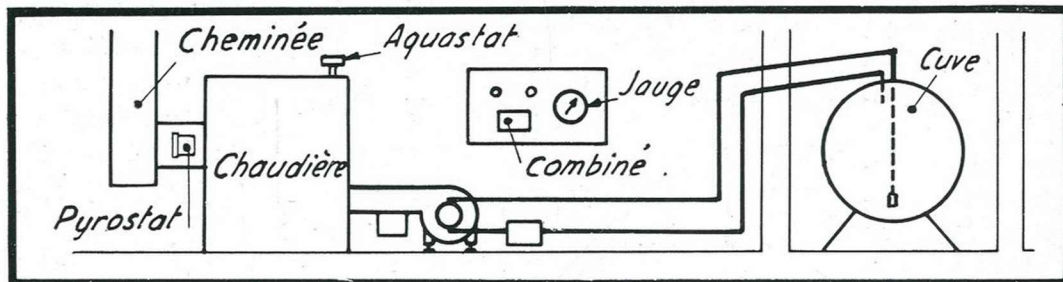
L'excès de combustible retourne au réservoir.

L'amenée d'air de combustion qui est soufflé en totalité, arrive concentriquement au gicleur.

Au démarrage, une étincelle enflamme le mélange air-mazout, et quelques secondes plus tard, l'étincelle est supprimée automatiquement.

Les brûleurs "THERMEX" ont la volute du ventilateur tournée vers le bas, ce qui constitue un perfectionnement considérable, car cette disposition :

- Supprime les pieds hauts et disgracieux.
- Rend très facilement accessible la ligne de combustion et le gicleur.
- Permet en marche de se rendre compte de la position relative des électrodes et du gicleur en soulevant légèrement la partie arrière du couvercle de la buse.



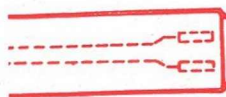
Les brûleurs "THERMEX" possèdent une tête de combustion simple, facilement démontable, appropriée aux combustibles utilisés en France et permettant d'obtenir des rendements pratiques supérieurs à 80 %.

Quel que soit le soin apporté par "THERMEX" à la fabrication de ses brûleurs on ne pourra espérer un fonctionnement convenable qu'avec un montage correctement réalisé et une installation de chauffage ne présentant aucun vice de construction.

vostra plus grande satisfaction

De nombreux brevets couvrent les perfectionnements et innovations que "THERMEX" a apporté dans le domaine du chauffage automatique au mazout.

- Le remarquable déflecteur spécial permet l'équipement de toutes les chaudières à grilles fixes sans changer de façade.
- Le fameux réchauffeur "QUICK HEATER" a apporté (voir page ci-contre) la solution idéale pour brûler convenablement le fuel-oil léger.
- Le premier en France, "THERMEX" a appliqué sur certains de ses brûleurs le contrôle électronique "ELECTRONIC-SUPERELAY", c'est-à-dire, l'œil électrique vigilant et sans défaillance, appliqué au contrôle de la flamme.
- Le brûleur à deux allures comble une grande lacune. Jusqu'à ces derniers temps l'équipement des grosses chaudières de chauffage central, (d'une puissance supérieure à 600.000 calories) était réalisé à l'aide de deux brûleurs placés côte



à côte. Cette solution peu élégante a notamment le grave inconvénient de créer une asymétrie dans le foyer d'abord, et dans la répartition des gaz à travers les carneaux de la chaudière, ensuite. Le brûleur "THERMEX" à deux allures donne des flammes toujours centrées, son fonctionnement est entièrement automatique ; l'allumage se fait toujours et impérativement sur la plus petite des deux allures, les variations de puissance sont commandées automatiquement par la demande en chaleur de l'utilisation.

PUISSANCE DES BRULEURS

Cinq types couvrent la gamme des puissances :

D-1 de 35.000 à 75.000 calories.



D-2 de 75.000 à 150.000 calories.



D-3 de 150.000 à 350.000 calories.



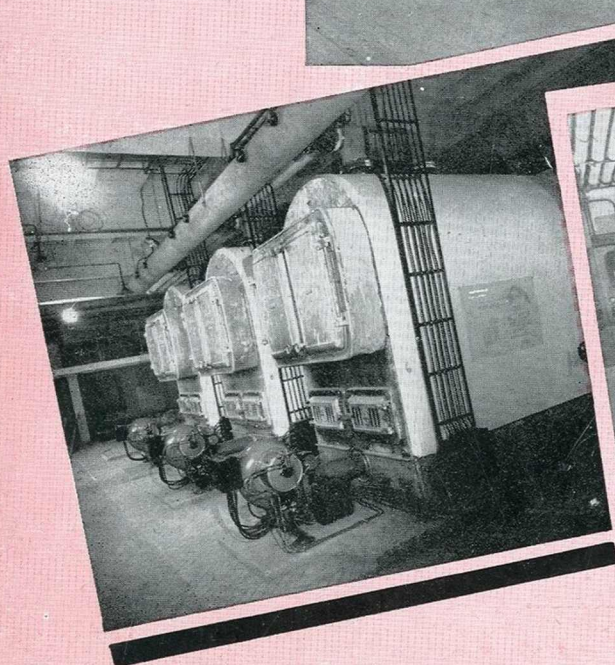
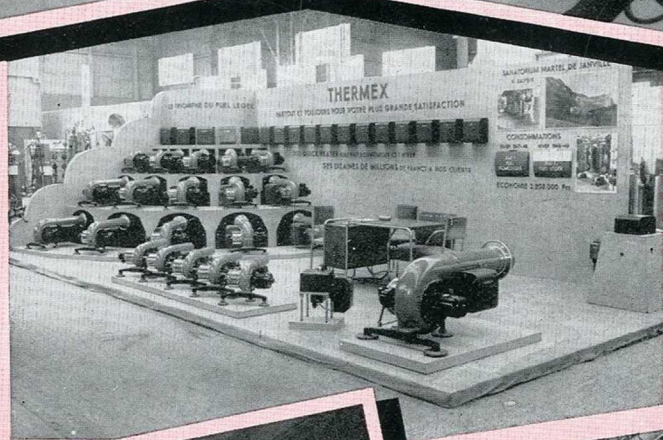
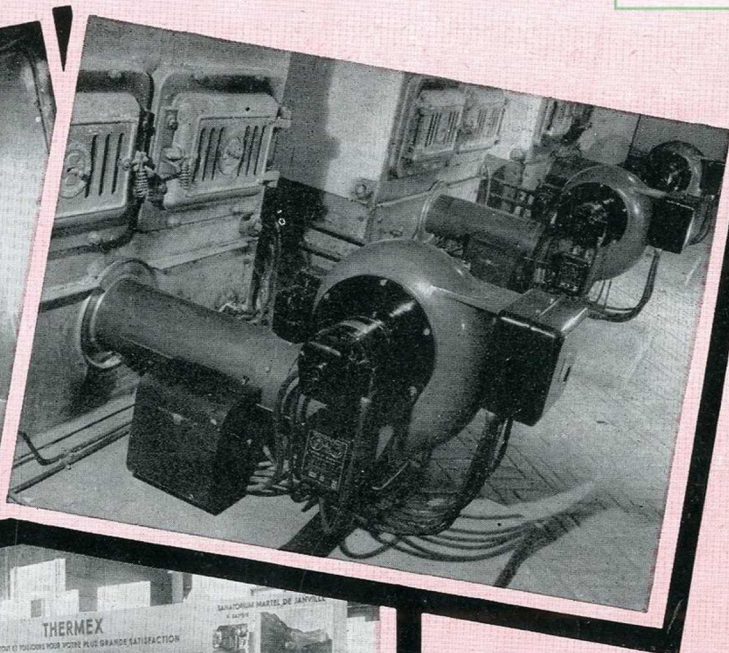
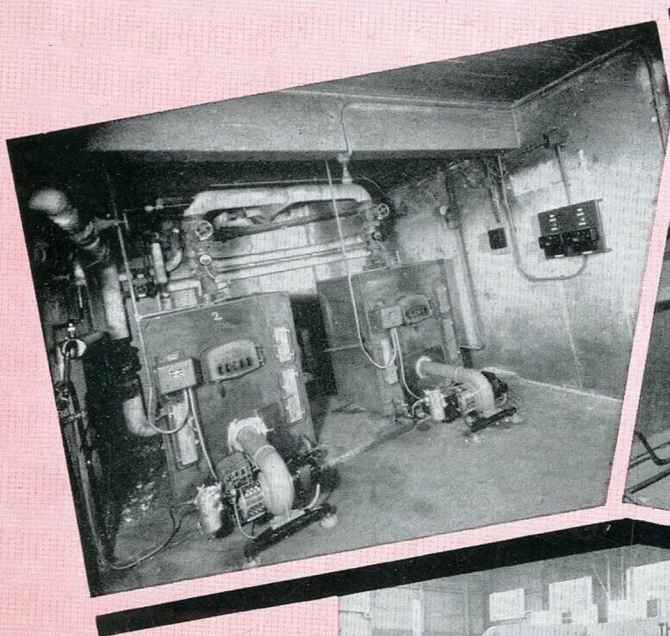
D-4 de 350.000 à 550.000 calories.



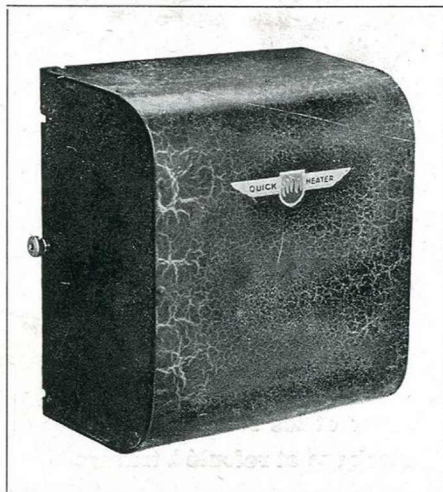
D-5 de 550.000 à 1.000.000 calories.



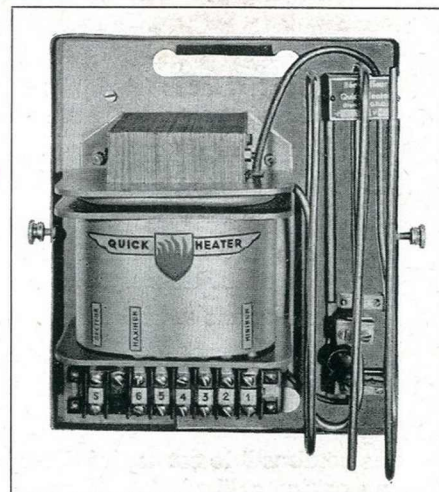
Réalisations



RÉCHAUFFEUR INSTANTANÉ QUICK HEATER

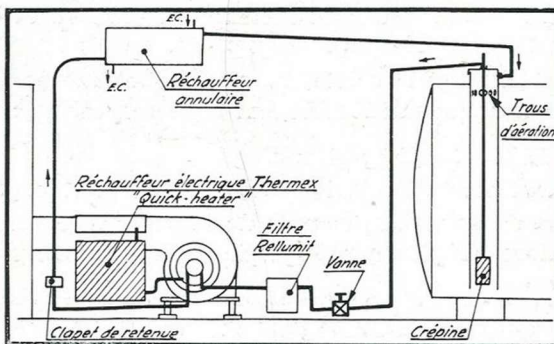


*Exclusivité
Sensationnelle*



Le fuel-oil léger est le combustible type de chauffage central. Cette évolution dans l'utilisation des combustibles liquides n'est pas nouvelle ; déjà avant guerre de timides essais avaient été tentés, mais depuis la libération "THERMEX" s'est résolument engagé dans l'étude et la réalisation d'installations au fuel-oil léger (des milliers d'équipements ont été réalisés et fonctionnent de façon remarquable).

Ces résultats ont été obtenus par notre réchauffeur « **QUICK-HEATER** » à induction qui a apporté une solution extrêmement élégante et pratique au problème du réchauffage instantané et constant du fuel-oil léger.



Ce réchauffeur s'intercale simplement sur la tuyauterie amenant le mazout sous pression au gicleur et ne fonctionne grâce à son action instantanée que lorsque le brûleur est en marche.

Il est réalisé en plusieurs modèles.

L'utilisation du fuel-oil léger pose en plus du problème du réchauffage avant le gicleur du brûleur, un problème de pompage et un problème de filtrage.

CARACTÉRISTIQUES

Type	Puissance réglable	Débit de Mazout H
A 1	150 à 350 watts	7 à 17 litres/h
A 2	300 à 650 watts	15 à 32 litres/h
A 3	550 à 900 watts	27 à 50 litres/h
A 4	800 à 1.500 watts	45 à 90 litres/h

Ces conditions sont faciles à réaliser en intercalant sur la tuyauterie de retour de mazout au réservoir, un réchauffeur alimenté par le fluide de la chaudière et un filtre à grande surface sur la tuyauterie d'aspiration du brûleur.

Brûleurs THERMEX 12, Rue de LOGELBACH PARIS-17^e

Téléphone : WAGram 19-05 2 lignes groupées — Ateliers à CLICHY et à DUNKERQUE
BRULEURS POUR TOUTES CHAUDIERES DE LA PLUS PETITE A LA PLUS GRANDE
 ÉTUDES ET DEVIS SUR DEMANDE — NOTICES TECHNIQUES par retour.

Quelques Références



Moët et Chandon	Epervay
La Morue Française	Fécamp
Baron de Neuflize	Neuilly-sur-Seine
Hôtel d'Anvers	Lourdes
Hôtel du Mont Thabor	Lourdes
Hôtel Padoue	Lourdes
Hôtel des Basses-Pyrénées	Bayonne
Saint-Frères	Fléxicourt
Potez	Albert
S.N.C.F. : Gare Montparnasse, Gare St-Lazare, Immeubles, Maison de retraite, etc.	
Shell	Pau
Desmarais Frères	Bordeaux, Briançon, Vézinet
S.G.H.P., siège social Paris, Raffineries de Lavéra.	
Imprimerie de France	Choisy-le-Roi
Imprimerie Grévin	Lagny
Hôpitaux-Cliniques : Rochefort, Sète, Dreux, Villeneuve-de-Marsan, Melun, Paris, La Baule, Briare, Châteauroux, Domfront, Bernay, Uzès, Orthez, etc.	
Cognac-Meukow	Cognac
Les Docks de l'Ouest	Nantes
Marie-Brizard	Paris
Comte de Gramont	Compiègne
La Quintonine	Châteauroux
Groupes Scolaires : Argenteuil, Les Lilas, St-Mandé, Bois-Colombes, Kremlin-Bicêtre, Villejuif, Savigny-sur-Orge, Ste-Genève-des-Bois, Vimoutiers, Assy-Passy, Guéret, Créteil, etc.	
Collèges : Fiers, St-Charles à Thouars, St-Stanislas à Nantes, St-Barthélémy à Nice, collège de Normandie, collège de La Rochelle, Notre-Dame à Lourdes, Collège de Bétharram, etc.	
Outilsage Armor	Nantes
Orphelinat Eugène-Napoléon	Paris
Préfectures : Somme, Gers, Haute-Savoie, Seine-Inférieure, Vienne, Jura, Vaucluse, Ardennes, Hautes-Alpes, Eure-et-Loir.	
Hôtel Ruhl	Nice
Hôtel Bosquet	Cannes
Hôtel Richelieu	Menton
Hôtel de l'Europe	Menton
Hôtel du Parc	Thorenc
Cité Administrative du M.R.U. à	Avignon
Aviso Matelot Henri Nogués	Marine de Guerre
Groupe Scolaire de	Bourg-les-Valence
Usines de la Viscose à	Pont-St-Esprit
Ecole Nationale d'Agriculture à	Montpellier
Jif Waterman	Paris
Cité Universitaire	Poitiers
Sanatorium « Le Brevant »	Plateau d'Assy
Compagnie de Métaux Précieux	Paris
Lachant et Quesnel	Nanterre
Filatures Van den Bergh-Desurmont	Tourcoing
Crédit Lyonnais	Le Havre
Banque Dupont	Amiens
Cycles Gitane	Machecoul
Mobylette	Pantin
Instruments de Musique Selmer	Nantes

Quelques Références



Compagnie Générale Transatlantique	Paris
Kléber-Colombes	Paris, Decize, Amiens, Sonchamp
Compagnie Transocéanique	Paris
Cirque d'Hiver	Paris
Pâtes « La Lune »	Maisons-Alfort
Hôtel de France	Poitiers
Grands Magasins Decré	Nantes
Institution Saint-Joseph	Pont-St-Maxence
Sanatorium Martel de Janville	Plateau d'Assy
La Carbonique Française	Bobigny
P. M. U.	Paris
Ateliers et Chantiers de la Loire	Saint-Nazaire
M. R. U.	Amiens
Vélosolex	Courbevoie
Peugeot	Paris
Parfums Chanel	Neuilly-sur-Seine
Ecole des Pupilles de l'Air	Grenoble
Hôtel Bellier	Val d'Isère
Immeuble Aragon	Pau
Sanatorium de l'Aiguilles d'Ayères	Passy
Hôtel Excelsior	Tarbes
Hospice des Vieillards	Neuilly
Cinéma Le Colisée	Paris
Sécurité Sociale : Paris, Avon, Rambouillet, Rouen, Poitiers, Compiègne, etc.	
Baron de Rothschild	Paris
Etablissements Thermal	Cauterets
Hémostyl Roussel	Montpellier
Eucalyptine Lebrun	Paris et Vouzon
Tréfileries du Havre	Saint-Maurice
Ministère des Finances	Paris
Tour de Contrôle	Mont-de-Marsan
Banque Jordan	Paris
Krieg et Zivy	Montrouge
Volants Quillery	La Garenne-Bezon
Hippodrome de	Vincennes
Cinéma des Variétés	Nice
Parfums Garraud	Pont-Marly
Comptoir Lyon Allemand	Paris
Cristalleries de Choisy-de-Roi	Choisy
Cité Universitaire	Paris
Etablissements Thermal	Barèges
Compagnies d'Assurances : La Séquanais, Le Phénix, Le Soleil et l'Aigle, La France, la Caisse Centrale de Réassurances, Le Crédit National, etc.	
Laroche Joubert	Argelès
Etablissements J.-P. Salliet	Fresnoy-le-Grand
Forges et Laminoirs	Saint-Amand
Institut Catholique d'Arts et Métiers	Lille
Sucreries du Soissonnais	Soissons
Verrieres de	Masnères
Horlogerie Girod	Morbier