



ALUMINIUM TOYS
JOUETS EN ALUMINIUM
JUGUETES DE ALUMINIO



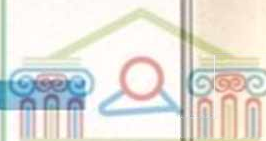
ULTIMHEAT®
VIRTUAL MUSEUM

JOUETS
EN ALUMINIUM
ALUMINIUM TOYS
JUGUETES DE ALUMINIO





ULTIMHEAT®
VIRTUAL MUSEUM



ULTIMHEAT®
VIRTUAL MUSEUM

JOUETS EXTRA-FORTS

JOUETS EXTRA-FORTS

Fabrication
par emboutissage
fini identique
à celui de nos articles
de ménage

COOKING TOYS EXTRA-STRONG

Press-manufactured
Same finish as that of
regular ware

JUGUETES EXTRA-FUERTES

Fabricación
por estampado
terminada idénticamente
a la de nuestros
artículos para menaje



1000 Série de 5 casseroles.

Set of 5 saucepans.
Centimètres 5 5,7 6,5 7,2 8



1001 Assiette.

Plate.
Centimètres 12



1002 Casserole.

Saucepan.
Centimètres 7,5



1003 Couvercle.

Lid.
Centimètres 7,5



1004 Couvercle.

Lid.
Centimètres 8,5



1004-1005 Couvercle.

Lid.
Centimètres 7,5



1006 Couvert, jouet.

Fork and spoon.
Cubierto.



1007 Cullère à pot.

Ladle.
Centimètres 4,5



1008 Ecumoire.

Skimmer.
Centimètres 4,5



1009 Faltout, sans couvercle.

Stew-pot without lid.
Marmite baja, sin tapadera.



1010 Marmite sans couvercle.

Boiling-pot without lid.
Marmite, sin tapadera.



1011 Plat à œufs.

Egg-pan.
Plato para huevos.



1012 Poêle à frire.

Frying-pan.
Sartén.

MANUFACTURE MÉTALLURGIQUE DE TOURNUS



FRANCE

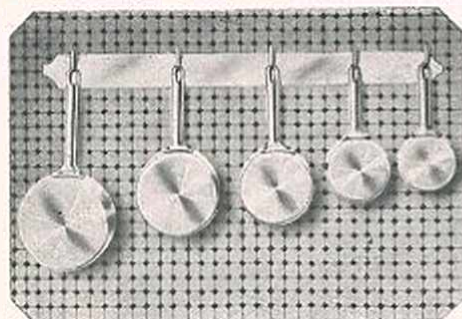
1013



1014



1015



1016



1023



1024

1013

Rape à fromage, fil aluminium.

1014

Sauteuse.

1015

Timbale moletée.

Cheese Grater, Aluminium wire handle.

Centimètres 12

Browning-pan.

Centimètres 7,5

Beaker.

Centimètres 4

Rallador de queso, Alambre aluminio.

Sartén para saltear.

Vaso moldeado.



1020

Série de 5 casseroles sur carton faisant planche de cuisine.

1016

1020

Boîte à lait.

1021

Bouilloire.

1022

Cafetière.

1023

Lessiveuse.

1024

Passoire à pieds.

1021



Set of 5 saucepans, sewn on cardboard in the way of saucepan rack.

Milk-pot.

Kettle.

Coffee-pot.

Washing Copper.

Strainer with feet.



1022

Serie de 5 cazos, sobre carton imitando espetera.

Lechera.

Hervidor de agua.

Cafetera.

Lejadora.

Colador con pies.

JOUETS COUSUS SUR CARTON ET LIVRÉS EN BOITE

JOUETS COUSUS
SUR CARTON
ET LIVRÉS
EN BOITE

3 compositions

TOYS SEWN
ON CARDBOARD
DELIVERED
IN BOXES

3 assortments

JUGUETES COSIDOS
EN CARTON Y
ENTREGADOS EN CAJA

3 composiciones

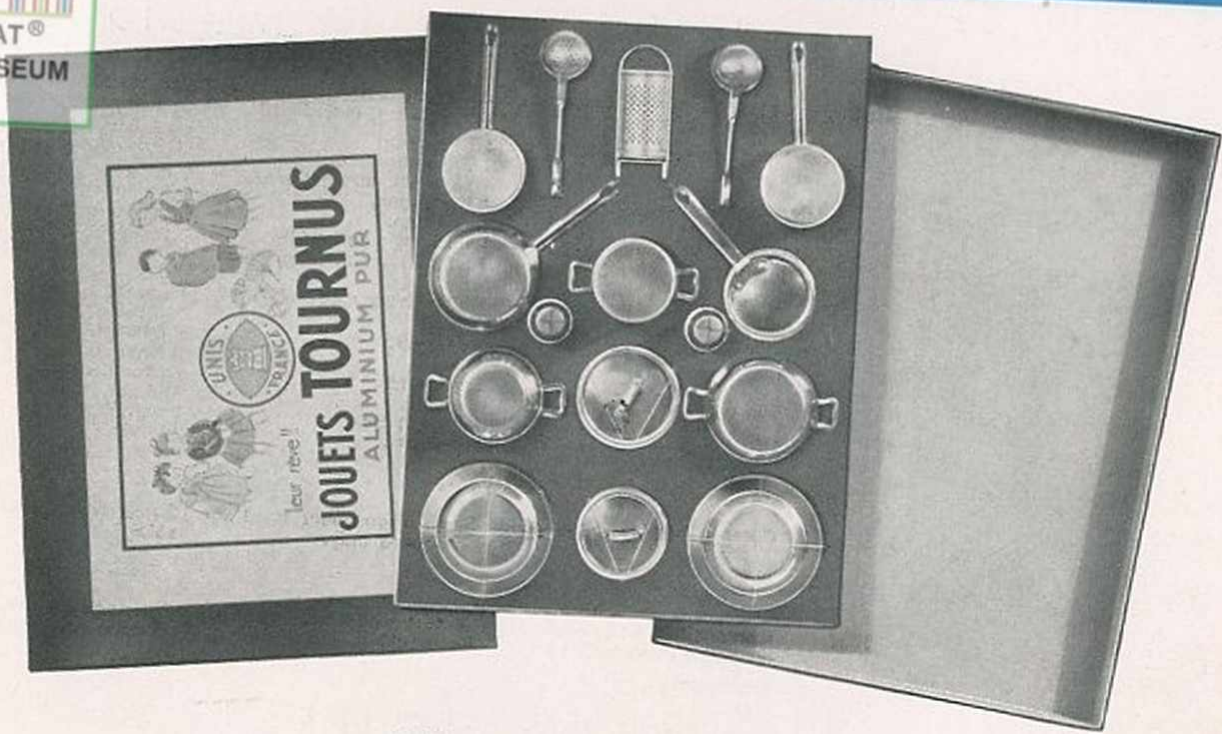
Sur demande spéciale de la clientèle, les compositions ci-dessous pourront être livrées sur carton, avec œillets sans la boîte.

On special request, these may be delivered fixed on perforated cardboards without boxes.

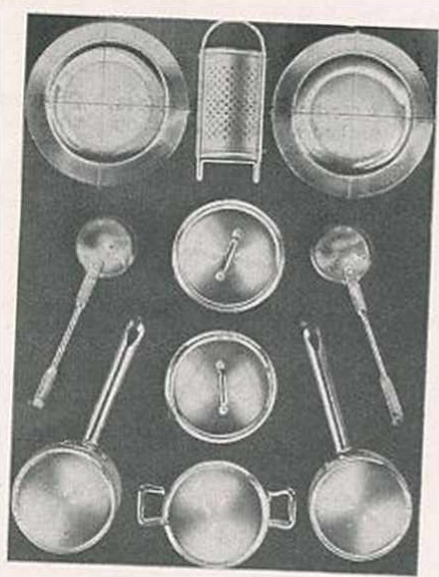
A petición especial de la clientela las composiciones siguientes pueden ser entregadas sobre cartón, con ojete sin la caja.

JOUETS COUSUS SUR CARTON ET LIVRÉS EN BOÎTE

1030	<p>Composition N° 1, 16 pièces, en boîte, comprenant :</p> <ul style="list-style-type: none"> 1 casserole. 1 sauteuse. 1 faitout droit. 1 poêle. 1 plat à œufs. 1 couvercle à manche. 1 couvercle, grand modèle, à poignée. 1 couvercle, petit modèle, à poignée. 1 râpe. 1 cuillère à pot. 1 écumoire. 2 assiettes. 1 marmite. 2 timbales. 	<p>Assortment N° 1, 16 pieces, box-packing, including :</p> <ul style="list-style-type: none"> 1 saucepan. 1 browning-pan. 1 stew-pot, straight sides. 1 frying-pan. 1 egg-pan. 1 lid with side handle. 1 lid with handle (large size). 1 lid with handle (small size). 1 scraper. 1 ladle. 1 skimmer. 2 plates. 1 boiling-pot. 2 beakers. 	<p>Composición N° 1, 16 piezas, en caja, conteniendo :</p> <ul style="list-style-type: none"> 1 cazo. 1 sartén para saltear. 1 marmita baja recta. 1 sartén. 1 plato para huevos. 1 tapadera con mango. 1 tapadera gran modelo con puño. 1 tapadera pequeño modelo con puño. 1 rallador. 1 cucharón. 1 espumadera. 2 platos. 1 marmita. 2 vasos.
1030 bis	Composition sur carton seul.	Same assortment fixed on cardboard only.	Composición sobre cartón sólo.
1031	<p>Composition N° 2, 10 pièces, en boîte, comprenant :</p> <ul style="list-style-type: none"> 1 casserole. 1 faitout. 1 sauteuse. 1 cuillère à pot. 1 écumoire. 1 râpe. 2 assiettes. 2 couvercles, petit modèle. 	<p>Assortment N° 2, 10 pieces, box-packing, including :</p> <ul style="list-style-type: none"> 1 saucepan. 1 stew-pot. 1 browning-pan. 1 ladle. 1 skimmer. 1 scraper. 2 plates. 2 lids (small size). 	<p>Composición N° 2, 10 piezas, en caja, conteniendo :</p> <ul style="list-style-type: none"> 1 cazo. 1 marmita baja. 1 sartén para saltear. 1 cucharón. 1 espumadera. 1 rallador. 2 platos. 2 tapaderas pequeño modelo.
1031 bis	Composition sur carton seul.	Same assortment fixed on cardboard only.	Composición sobre cartón sólo.
1032	<p>Composition N° 3, 6 pièces, en boîte, comprenant :</p> <ul style="list-style-type: none"> 1 casserole. 2 assiettes. 1 écumoire. 1 cuillère à pot. 1 râpe. 	<p>Assortment N° 3, 6 pieces, packed in boxes, including :</p> <ul style="list-style-type: none"> 1 saucepan. 2 plates. 1 skimmer. 1 ladle. 1 scraper. 	<p>Composición N° 3, 6 piezas, en caja, conteniendo :</p> <ul style="list-style-type: none"> 1 cazo. 2 platos. 1 espumadera. 1 cucharón. 1 rallador.
1032 bis	Composition sur carton seul.	Same assortment fixed on cardboard only.	Composición sobre cartón sólo.



1030 Composition n° 1, 16 pièces sur carton, en boîte.



1031 BIS Composition n° 2, 10 pièces sur carton, sans boîte.

1031 En boîte.



1032 BIS Composition n° 3, 6 pièces sur carton, sans boîte.

1032 En boîte.

TABLE DES MATIÈRES

ALPHABÉTIQUE
PAR DIVISION

ARTICLES CLASSIQUES DE MÉNAGE

ACCROCHE-SERVIETTES	21	GAMELLES.	46
ASSIETTES	21	LÉGUMIERS .	46
BAGUETTES A RIZ..	22	MARABOUTS	47
BAIN-MARIE	22	MARMITES.	47
BASSINES	22	MESURES A LIQUIDES	52
BEURRIER	23	MONOFILTRE	30
BOITE A FROMAGE	23	MOULES	52
— A ÉPICES	23	PASSE-BOUILLON	53
— A FRICOT	25	PASSE-THÉ	54
— A LAIT	24	PASSOIRES A LÉGUMES	54
— A SEL (de cuisine)	25	— A PIEDS .	54
— A ALLUMETTES	25	— DIVERSES	54
— A SAVON	26	PLAQUE A ROTIR	55
BOLS	26	— DE CUISINE OU ÉGOUTTOIR	55
BOUGEIRS .	27	PLATS DIVERS .	56
BOUILLOIRES	27	— A ŒUFS .	56
BOUILLOTES.	27	— A GRATIN	57
BOUTEILLONS	28	— A SERVIR	57
BOULE A RIZ	28	PLATEAUX	58
— A THÉ .	28	POÊLES A FRIRE	58
BROCS	28	POÊLONS	59
CAFETIÈRES	28	POISSONNIÈRES . .	59
CAISSE A ASPERGES.	31	PORTE-COUVERCLES	59
CASSEROLES	32	PORTE-CHAPEAUX	59
COQUELLES A ANSES	36	PORTE-MANGER	60
CORBEILLES A FRUITS	36	PORTE-SAVON	60
— A PAIN .	36	POTS A CUIRE LE LAIT	60
COQUETIERS MOLETÉS	35	POTS DIVERS . .	60
COULOIRS	36	PRESSE-CITRON	62
COUPE A SUCRE	36	PUISOIRS	62
COUSCOUSIERS	36	QUARTS MILITAIRES	62
COUVERCLES	37	RAMPONNEAUX . .	30
CRACHOIRS . .	38	RAPE A FROMAGE	63
CRUCHE A LIT	39	SALIÈRES . .	63
CUILLÈRES.	39	SATURATEUR .	63
CUVETTES	40	SAUTEUSES . .	64
DESSOUS DE CARAFE	40	SERVICE A THÉ .	64
— DE PLATS	40	SEAUX . .	65
— DE VERRE	40	SOUPIÈRES . .	66
ÉCUELLES	41	STÉRILISATEUR	66
ÉCUMOIRS	41	SUCRIERS .	67
ÉGOUTTOIRS DE CUISINE	55	THÉIÈRES .	67
ENTONNOIRS	42	TIMBALES DIVERSES	68
FAISSELLES OU MOULES A FROMAGE	42	TRINGLE DE CUISINE ET ACCES-	
FAITOUTS	42	SOIRES DE SUSPENSION POLIS	68
FLACON POUR EMBALLAGE DE PAR-		UNITASSES	30
FUMS	46	VASES	69
FOURCHETTE A VIANDE	46		

1

CLASSICAL ALUMINIUM HOLLOWWARE

ARMY MUGS. Quarts militaires. . .	62	MILK CANS. Boite à lait . . .	24
ASPARAGUS COOKER. Caisse à asperges	31	MOULDS. Moules . . .	52
BALL SHAPED RICE INFUSER. Boule à riz	28	OVEN PANS. Plats à gratin	57
BASINS. Bassines, cuvettes	40	PAILS. Seaux	55
BEAKERS. Timbales . . .	68	PANS. Bassines	22
BOILING POTS. Marmites . . .	47	PANNIKINS. Gamelles . . .	46
BOTTLE STERILIZER. Stérilisateur	66	PERFUMES BOTTLE. Flacon pour emballage de parfums . . .	46
BOWLS. Bols . . .	26	PLATES. Assiettes.	21
BREAD BASKET. Corbeille à pain	36	PORRINGERS. Ecuelles.	41
BUCKETS. Seaux.	65	POTS. Pots	60
BUTTER DISH. Beurrier	23	" RAMPONNEAU " FILTERS. Ramponneaux	30
CANDLESTICK. Bougeoir	27	SALT BOX. Boite à sel de cuisine	25
CHEESE-BOX. Boite à fromage.	23	SALT POTS. Salières	63
CHEESE-GRATER. Râpe à fromage.	63	SAUCEPANS. Casseroles	32
CHEESE MOULDS. Faisselles ou moule à fromage.	42	SAUTE PANS. Sauteuses	64
CHOP-STICKS. Baguettes à riz.	22	SATURATOR. Saturateur.	63
CLOTHES-HOOK. Porte-chapeau	59	SCOOPS. Couloirs	36
COFFEE-POTS. Cafetières	28	SERVING FORK. Fourchette à viande.	46
COLANDERS. Passoires	53	SINGLE CUP COFFEE FILTER. Unitasse, monofiltre.	30
CHAMBER POTS. Vases.	69	SKIMMERS. Ecumoirs.	41
DISHES. Plats	56	SOAP BOX. Boite à savon.	26
DISH STAND. Dessous de plat	40	SOAP DISH. Porte-savon	60
DRAINING RACK. Egouttoir de cuisine.	55	SOUP STRAINER. Passe-bouillon	53
EGG FRYING PANS. Plats à œufs.	56	SOUP TERRINES. Soupières	66
FISH KETTLES. Poissonnières	59	SPICE BOXES. Boîtes à épices.	23
FRYING PANS. Poêle à frire.	58	SPITTOONS. Crachoirs	38
FRUIT BASKET. Corbeille à fruits	36	SPOON DRIP. Plaque de cuisine ou égouttoir	55
FUNNELS. Entonnoirs.	42	SPOUTLESS KETTLES. Marabouts.	47
GLASS STAND. Dessous de verre.	40	STEAMERS for cooking " COUSCOUS ". Couscoussiers	36
GRILL PANS. Plaque à rôtir	55	STEAM-SAUCEPAN. Bain-Marie	22
HOT WATER BOTTLE. Cruche à lit	39	STEWING PANS. Poêlons	59
JUG STAND. Dessous de carafe.	40	STEW-POTS. Coquelles à anses.	36
KETTLES. Bouilloires.	27	STEW-POTS. Faitouts	42
KETTLES. Bouillottes.	27	SUGAR BASINS. Coupe à sucre	36
KITCHEN RAIL & ACCESSORIES. Tringle de cuisine et accessoires	68	SUGAR BASINS. Sucriers	67
KITCHEN TEA TOWEL RACK. Accroche-serviettes.	21	TEA INFUSER. Boule à thé	28
KNURLED EGG CUPS. Coquetiers moletés.	35	TEA POTS. Théières.	67
LADLES. Cuillères.	39	TEA SET. Service à thé	64
LEMON SQUEEZER. Presse-citron	62	TEA STRAINER. Passe-thé.	54
LIDS. Couverts.	37	TRAYS. Plateaux.	58
LIDS RACK. Porte-couverts	59	VEGETABLE COLANDERS. Passoires à légumes.	54
MATCH BOX. Boite à allumettes.	25	VEGETABLE DISH. Plat à légumes.	46
MEAL-CARRIERS. Boite à fricot	25	WATER BOTTLES. Bouteillons	28
MEAL-CARRIERS. Porte-manger	60	WATER JUGS. Brocs	28
MEASURES FOR LIQUIDS. Mesures à liquides.	52	WATER LADLES. Puisoirs.	62
MILK BOILING POTS. Pots à cuire le lait	60		

ARTICULOS CLASICOS DE MENAJE

ALCUSCUSEROS. Couscoussiers	36	JARROS. Brocs	28
AZUCAREROS. Coupes à sucre	36	JARROS CUBIERTOS. Marabouts	47
— Sucriers .	67	JARROS DIVERSOS. Pots divers	60
BANDEJAS. Plateaux .	58	JUEGOS DE TE. Services à thé	64
BAÑO-MARIA. Bain-marie	22	LECHERAS. Boîtes à lait .	24
BOLA PARA ARROZ. Boule à riz	28	LEGUMBRERAS. Légumiers	46
BOLA PARA TE. Boule à thé	28	MANTEQUERA. Beurrier	23
BOTELLONES. Bouteillons	28	MARMITAS. Marmites	47
BOTES DE COCINA. Boîtes de cuisine.	25	MARMITAS BAJAS. Faitouts	42
CACEROLAS. Coquelles à anses.	35	MEDIDAS PARA LIQUIDOS. Mesures à liquides.	52
CACEROLAS PLANAS PARA ASAR. Plaques à rôtir	55	MOLDES. Moules.	52
CAFETERAS. Cafetières	28	MOLDES PARA QUESO Y REQUESON. Faisselles	42
CAFETERAS PARA UNA TAZA. Unitasses	30	ou moules à fromage.	42
CAFETERAS "RAMPONNEAUX". Ramponneaux.	30	MONOFILTROS. Monofiltres	30
CALENTADORES DE CAMA. Cruches à lit.	39	PALANGANAS. Cuvettes	40
CAZOS. Casseroles	32	PALAS. Couloirs.	36
CAZOS. Poêlons.	59	PALILLOS PARA ARROZ. Baguettes à riz.	22
CESTAS DE FRUTAS. Corbeilles à fruits	36	PEBETERO. Saturateur .	63
COLADORES DIVERSOS. Passoires diverses	54	PALMATORIAS. Bougeoirs	27
COLADORES PARA LEGUMBRES. Passoires à légumes.	54	PERCHA. Porte-chapeaux.	59
COLADORES CON PIES. Passoires à pieds	54	PERCHA PARA PAÑOS DE COCINA. Accroche-	21
COLADOR PARA CALDO. Passe-bouillon.	53	serviettes	21
COLADOR PARA TE. Passe-thé.	54	PEROLES Y BARREÑOS. Bassines. .	22
CUARTILLOS MILITARES. Quarts militaires.	62	PLATILLO PARA VASO. Dessous de verre .	40
CUBOS. Seaux.	65	PLATILLO PARA BOTELLA. Dessous de carafe.	40
CUCHARAS. Cuillères	39	PLATOS. Assiettes	21
EMBUDOS. Entonnoirs	42	PLATOS DIVERSOS. Plats divers .	56
ESCUJILLAS. Ecuellas	41	PLATOS PARA HUEVOS. Plats à œufs	56
ESCUJILLAS. Gamelles	46	PLATOS PARA GRATEN. Plats à gratin.	57
ESCUJILLAS. Crachoirs .	38	PORTA-FUENTES. Dessous de plats.	40
ESPARRAGUERA. Caisse à asperges	31	PORTA-TAPADERAS. Porte-couvercles	59
ESPECIEROS. Boîtes à épices	23	PORTA-VIANDAS. Boîte à fricot.	25
ESPETERA. Egouttoir de cuisine	55	QUESERA. Boîte à fromage	23
ESPUMADERAS. Ecumoirs.	41	RALADOR PARA QUESO. Râpe à Fromage .	63
ESTERILIZADOR. Stérilisateur	66	RECIPIENTES DIVERSOS. Vases divers	69
EXPRIMIDOR DE LIMON. Presse-citron.	62	SALEROS. Sallères.	63
FIAMBRERA. Porte-manger.	60	SARTENES. Poêles à frire	58
FOSFORERA. Boîte à allumettes	25	SARTENES PARA SALTEAR. Sauteuses	64
FRASCO PARA PERFUMES. Flacon pour emballage	46	SOPERAS. Soupières.	66
de parfums	46	TAPADERAS. Couvercles	37
FUENTES PARA PAN. Corbeilles à pain.	36	TAZONES. Bols	26
FUENTES PARA PESCADO. Poissonnières	59	TENEDOR PARA TRINCHAR. Fourchette à viande.	46
HERVIDORES. Bouilloires. Bouillotes.	27	TETERAS. Théières	67
HERVIDORES DE LECHE. Pots à cuire le lait.	60	VARILLA DE COCINA Y ACCESORIOS DE SUS-	68
HUEVEROS. Coquetiers moletés	35	PENSION PULIDOS. Tringle de cuisine et acces-	68
JABONERA. Boîte à savon.	26	soires de suspension polie	68
JABONERA. Porte-savon.	60	VASOS DIVERSOS. Timbales diverses.	68
		VASOS PARA SACAR LIQUIDOS. Puisoirs.	62

1^{BIS}

ARTICLES CLASSIQUES A FACETTES

BOITE A ÉPICES	71	POTS A CUIRE LE LAIT	72
BOUILLOIRES	71	SUCRIERS	72
CAFETIÈRES	71	THÉIÈRES	73
CRÉMIERS	72		

CLASSICAL HAMMER MANUFACTURED ALUMINIUM HOLLOWWARE

COFFEE-POTS. Cafetières	71	SPICE-BOX. Boîtes à épices	71
CREAM JUGS. Crémiers	72	SUGAR BOWLS. Sucrîers	72
KETTLES. Bouilloires.	71	TEA POTS. Théières.	73
KETTLES (FOR BOILING MILK). Pots à cuire le lait.	72		

ARTICULOS CLASICOS A FACETAS

AZUCAREROS. Sucrîers	72	HERVIDORES DE LECHE. Pots à cuire le lait.	72
CAFETERAS. Cafetières	71	JARRITAS PARA CREMA. Crémiers.	72
ESPECIERAS. Boîtes à épices	71	TETERAS. Théières	73
HERVIDORES. Bouilloires.	71		

2

ARTICLES DE CAMPING

ASSIETTES	75	LAMPE A ALCOOL	81
BOITE A FROMAGE	75	MONOFILTRES	78
— A FRICOT	75	PASSE-THÉ . . .	81
BOITES DIVERSES.	76	POËLE A FRIRE .	81
BOUTEILLON . . .	78	PINCE CAMPING .	81
BOULES A THÉ	78	POPOTE CAMPING	81
COQUETIERS MOLETÉS	78	PORTE-MANGER	82
ÉCUELLES	79	PRESSE-CITRON . . .	82
ENTONNOIRS	79	QUARTS MILITAIRES	82
FLACON, pour emballage parfums	79	RÉCHAUDS	83
GAMELLES	79	TASSES	83
GOURDES	80	TIMBALES	84

CAMPING UTENSILS

ARMY MUGS. Quarts militaires.	82	MESS-TINS. Gamelles	79
BEAKERS Timbales	84	PLATES. Assiettes. . .	75
BOXES (VARIOUS BOXES). Boîtes diverses	76	PERFUME BOTTLE. Flacon pour emballage de par-	
CHEESE-BOX. Boîte à fromage.	75	fums	79
CONTAINER (DIXIE). Bouteillon	78	PORRINGERS. Ecuelles.	79
COOKING POT Popote camping.	81	POT HOLDING TONG. Pince camping	81
CUPS. Tasses	83	SINGLE CUP FILTERS. Monofiltres.	78
EGG-CUPS (KNURLED). Coquetiers moletés	78	SPIRIT STOVE. Lampe à alcool	81
FUNNELS. Entonnoirs.	79	SPIRIT STOVE. Réchaud. . .	83
FRYING-PANS. Poêles à frire	81	TEA-INFUSER. Boule à thé.	78
LEMON-SQUEEZER. Presse-citron	82	TEA-STRAINER. Passe-thé.	81
MEAL-CARRIER. Boîte à fricot	75	WATER-BOTTLES Gourdes	80
MEAL-CONTAINER. Porte-manger	82		

ARTICULOS PARA CAMPING

BOLA COLADOR PARA TE. Boule à thé	78	FRASCO PARA PERFUMES. Flacon pour emballage	
BOTELLON. Bouteillon	78	de parfums	79
CAJAS DIVERSAS. Boîtes diverses	76	HUEVEROS. Coquetiers.	78
CANTIMPLORAS. Gourdes.	80	INFIERNILLOS. Réchauds.	83
COCINILIA PARA CAMPING. Popote camping.	81	LAMPARA DE ALCOHOL. Lampe à alcool.	81
COLADOR PARA TE. Passe-thé.	81	MONOFILTROS. Monofiltres	78
COLADOR PLATILLO. Poêle à frire	81	PLATOS. Assiettes.	75
CUARTILLOS MILITARES. Quarts militaires	82	PINZA PARA CAMPING. Pince camping	81
EMBUDOS. Entonnoirs	79	PORTA-VIANDAS. Boîte à fricot.	75
ESCUILLAS. Ecuelles.	79	QUESERA. Boîte à fromage	75
ESCUILLAS MILITARES. Gamelles	79	SARTEN. Poêle à frire	81
EXPRIMIDOR DE LIMON. Presse-citron.	82	TASAS. Tasses	83
FIAMBRERA. Porte-manger.	82	VASOS. Timbales	84

3

ARTICLES EN ALUMINIUM CHROMÉ "ALCHRO"

BEURRIER	85	POTS A CUIRE LE LAIT	88
BOITES A ÉPICES	85	POTS A EAU	88
BOUILLOIRES	85	RAVIER	89
CAFETIÈRES	85	SEAUX	89
CORBEILLES A PAIN	87	SUCRIERS A FACETTES	90
COUPE A SUCRE	87	THÉIÈRES A FACETTES	90
CRÉMIER A FACETTES	87	TIMBALES	90
DESSOUS	87	SERVICES A THÉ	91

CHROMIUM PLATED WARE IN "ALCHRO" ALUMINIUM

BREAD BASKETS. Corbeilles à pain.	87	SAUCERS. Dessous	87
BUTTER DISH. Beurrier	85	SPICE-BOXES. Boîtes à épices.	85
CHAMPAGNE AND ICE BASKETS. Seaux.	89	SUGAR BOWL. Coupe à sucre.	87
COFFEE POTS. Cafetières	85	SUGAR BOWLS. Sucriers	90
CREAM JUG. Crémier	87	TANKARDS. Timbales	90
HORS-D'ŒUVRE DISH. Ravier	89	TEA POTS. Théières.	90
KETTLES. Bouilloires.	85	TEA SETS. Services à thé	91
POTS FOR BOILING MILK. Pots à cuire le lait.	88	WATER JUGS. Pots à eau	88

ARTICULOS DE ALUMINIO CROMADO "ALCHRO"

AZUCAREROS. Coupes à sucre	87	HERVIDORES DE LECHE. Pots à cuire le lait.	88
AZUCAREROS CON FACETAS. Sucriers à facettes.	90	JUEGOS DE TE. Services à thé	91
CAFETERAS. Cafetières	85	MANTEQUEROS. Beurriers.	85
CREMERAS CON FACETAS. Crémiers à facettes	87	PLATILLOS. Dessous	87
CUBOS. Seaux.	89	RABANEROS. Ravier.	89
ESPECIERAS. Boîtes à épices	85	TETERAS CON FACETAS. Théières à facettes	90
FUENTES PARA PAN. Corbeilles à pain.	87	VASOS. Timbales	90
HERVIDORES. Bouilloires.	85		



ARTICLES POUR COLLECTIVITÉS

BAHUT	94	MARMITES	98
BAIN-MARIE	93	MARMITES A CAFÉ	99
BASSINES	94	— HAUTES	99
BIDONS FORME LAITIER	95	MOULES	106
BRAISIÈRES OU BASSINES A RAGOUT	96	PASSOIRES A LÉGUMES	100
CASSEROLES	96	PELLE	107
CHINOIS	97	PLAQUE	102 et 107
COMPARTIMENT BAS A DESSERT	101	PLATS	103 et 107
CORNETS	105	PLATEAUX	103
COUTEAUX	106	POISSONNIÈRE	101
COUVERCLES A DEGRÉS	97	PORTE-MANGER	101
CUILLÈRES A POT	97	SAUTEUSES	104
ÉCUMOIRS	98	SAUTOIR	104
FAITOUT	98	SEAUX	105 et 107
GRILLE A PIED POUR MARMITE	100	TERRINES	108

UTENSILS FOR GROUP-CONSUMERS

BASINS. Bassines	94	GROOVED LID. Couvercle à degrés	97
BOILING-POT called "BAHUT". Bahut	94	LADLES. Cuillères à pot	97
BOILING-POTS. Marmites	98	LARD SPATE. Pelle à saindoux	107
BRAISING-POTS. Braisières	96	MEAL-CARRIER. Porte-manger	101
CHINESE TAMMY. Chinois	97	MILK-CANS. Bidons forme laitier	95
CHOPPER FOR SAUSAGEMEAT. Couteau	106	MOULDS. Moules	106
COFFEE-URN. Marmite à café	99	PAILS. Seaux	105 et 107
COLANDER. Passoire à légumes	103	PIE-DISHES. Terrines	108
DEEP BOILING-POTS. Marmites hautes	99	PORRIDGE SAUCEPAN. Bain-marie	93
DESSERT-CONTAINER. Compartiment à dessert	101	SAUCEPANS. Casseroles	96
DISHES. Plats	103	SAUSAGE-MAKING FUNNELS. Cornets	105
DRAINERS WITH FEET. Grille à pied	100	SAUTE-PAN. Sauteuse, sautoir	104
FISH-KETTLE. Poissonnière	101	SKIMMERS. Ecumoirs	98
GRILL PAN. Plaque à rôtir	102 et 107	STEW-POT. Faitout	98
		TRAYS. Plateaux	103

ARTICULOS PARA COLECTIVIDADES

BANDEJAS. Plateaux	103	FUENTE. Plat	103
BAÑO-MARIA. Bain-marie	93	MARMITAS. Marmites	98
BARREÑOS. Bassines	94	MARMITA BAJA. Faitout	98
BESUGUERA. Poissonnière	101	MARMITA PARA CAFE. Marmite à café	99
BIDONES FORMA LECHERA. Bidons forme laitier	95	MOLDES. Moules	106
CAZOS. Casseroles	96	PALA. Pelle	107
CHINAS. Chinois	97	PASADOR PARA LEGUMBRES. Passoire à légumes	100
COFRE. Bahut	94	PLANCHA PARA ASAR. Plaque à rôtir	102 et 107
COMPARTIMIENTO BAJO PARA POSTRE. Compartiment bas à dessert	101	REJILLA CON PIE PARA MARMITA. Grille à pied pour marmite	100
CUBOS. Seaux	105 et 107	SARTEN PARA SALTEAR. Sauteuse, sautoir	104
CUCHARONES. Cuillères à pot	97	TAPADERA ESCALONADAS. Couvercle à degrés	97
CUCHILLO. Couteau	106	TARTERA O PEROL PARA RAGUT Braisière ou bassine à ragoût	96
EMBUDOS. Cornets	105	TERRINAS. Terrines	108
ESPUMADERAS. Ecumoirs	98		
FIAMBRERA. Porte-manger	101		

5

ARTICLES POUR CUISINE ÉLECTRIQUE

SÉRIE " SUPER ELECT "		SÉRIE " ELECT "	
CASSEROLES	110	BOUILLOIRES	114
BOUILLOIRES	111	BASSINES A FRITURE	112
FAITOUTS	110	CASSEROLES	112
MARMITES	111	FAITOUTS	113
PLATS A ŒUFS.	111	MARMITES	113
POËLE A FRIRE	111	PLATS A ŒUFS.	113
SAUTEUSES	110	POËLE A FRIRE	114
		POTS A CUIRE LE LAIT	114
		SAUTEUSES	112

UTENSILS FOR ELECTRIC COOKING

" SUPER ELECT " SET		" ELECT " SET	
BOILING-POTS. Marmites	111	BOILING POTS. Marmites	113
BROWNING PANS. Sauteuses.	110	BROWNING PANS. Sauteuses .	112
EGG-PANS. Plats à œufs .	111	EGG-PANS. Plats à œufs	113
FRYING-PANS. Poêles à frire	111	FRYING-PANS. Poêle à frire .	114
KETTLES. Bouilloires.	111	FRYING-POTS. Bassines à friture	112
PANS. Casseroles	110	KETTLES. Bouilloires.	114
STEW POTS. Faitouts	110	PANS. Casseroles	112
		POTS FOR BOILING MILK. Pots à cuire le lait.	114
		STEW POTS. Faitouts	113

ARTICULOS PARA COCINA ELECTRICA

SERIE " SUPER ELECT "		SERIE " ELECT "	
CAZOS. Casseroles	110	CAZOS. Casseroles	112
HERVIDORES DE AGUA. Bouilloires.	111	HERVIDORES DE AGUA. Bouilloires.	114
MARMITAS. Marmites	111	HERVIDORES DE LECHE. Pots à cuire le lait.	114
MARMITAS BAJAS. Faitouts	110	MARMITAS BAJAS. Faitouts	113
PEROLES PARA FREIR. Poêles à frire .	111	MARMITAS. Marmites	113
PLATOS PARA HUEVOS. Plats à œufs	111	PEROLES PARA FREIR. Bassines à friture.	112
SARTENES PARA SALTEAR. Sauteuses	110	PLATOS PARA HUEVOS. Plats à œufs	113
		SARTENES PARA SALTEAR. Sauteuses	112
		SARTENES. Poêles à frire	114

6

JOUETS EN ALUMINIUM

ASSIETTE	117	ÉCUMOIRE	117
BOITE A LAIT	118	FAITOUT SANS COUVERCLE	117
BOULLOIRE	118	LESSIVEUSE	118
CAFETIÈRE	118	MARMITE	117
CASSEROLE	117	PASSOIRE A PIEDS	118
COMPOSITION N° 1, 16 Pièces	119 120	PLAT A ŒUFS	117
— N° 2, 10 Pièces	119 120	POÈLE A FRIRE	117
— N° 3, 6 Pièces	119 120	RAPE A FROMAGE	118
COUVERCLE	117	SAUTEUSE	118
COUVERTS	117	TIMBALE MOLETÉE	118
CUILLÈRE A POT	117		

ALUMINIUM TOYS

ASSORTMENT n° 1, 16 pieces. Composition n° 1, 16 pièces	119 120	FORK and SPOON. Couverts.	117
ASSORTMENT n° 2, 10 pieces. Composition n° 2, 10 pièces	119 120	FRYING-PAN. Poêle à frire.	117
ASSORTMENT n° 3, 6 pieces. Composition n° 3, 6 pièces	119 120	KETTLE. Bouilloire	118
BEAKER. Timbale moletée	118	LADLE. Cuillère à pot	117
BOILING-POT without lid. Marmite sans couvercle.	117	LID. Couvercle	117
BROWNING-PAN without lid. Sauteuse.	118	MILK-POT. Boîte à lait	118
CHEESE GRATER. Râpe à fromage.	118	PLATE. Assiette	117
COFFEE-POT. Cafetière.	118	SAUCEPAN. Casserole.	117
EGG-PAN. Plat à œufs.	117	SKIMMER. Ecumoire	117
		STEW-POT Faitout.	117
		STRAINER WITH FEET. Passoire à pieds	118
		WASHING COPPER. Lessiveuse	118

JUGUETES DE ALUMINIO

CAFETERA. Cafetière	118	HERVIDOR DE AGUA. Bouilloire.	118
CAZO. Casserole.	117	LECHERA. Boîte à lait	118
COLADOR CON PIES. Passoire à pieds	118	LEJIADORA. Lessiveuse	118
COMPOSICIÓN n° 1, 16 piezas. Composition n° 1, 16 pièces	119 120	MARMITA. Marmite.	117
COMPOSICIÓN n° 2, 10 piezas. Composition n° 2, 10 pièces	119 120	MARMITA BAJA. Faitout	117
COMPOSICIÓN n° 3, 6 piezas. Composition n° 3, 6 pièces	119 120	PLATO. Assiette.	117
CUBIERTOS. Couverts	117	PLATO PARA HUEVOS. Plat à œufs	117
CUCHARON. Cuillère à pot	117	RALLADOR DE QUESO. Râpe à fromage	118
ESPUMADERA. Ecumoire	117	SARTEN. Poêle à frire	117
		SARTEN PARA SALTEAR. Sauteuse	118
		TAPADERA. Couvercle.	117
		VASO MOLDEADO. Timbale moletée	118



ALUMINUM 1973

ALUMINUM 1973

ALUMINUM 1973



ULTIMHEAT[®]
VIRTUAL MUSEUM

Manufacture métallurgique de TOURNUS



POUR EVITER DU TRAVAIL
AUX USINES VOS
VEUILLEZ ADRESSER VOS
COMMANDES ET CORRESPONDANCES
A
FRED HEYDACKER
22 AVENUE FOCH A METZ
TELEPHONE 4-47

Aluminium pur



ULTIMHEAT®
VIRTUAL MUSEUM

Vte au Tarif + T L 1 1/2 %
Basse 8 %.

Album-Tarif

AVRIL 1952



MANUFACTURE MÉTALLURGIQUE DE TOURNUS

Société Anonyme, au capital de 250 millions

Siège social et Usines : TOURNUS (Saône-et-Loire)

TOURNUS : Téléphones : } 1^{re} ligne, N° 36
 } 2^e ligne, N° 141
Adresse télégraphique : MANUMÉTAL
CODES : Lieber AZ français, 3^e Edition Bentley
Compte Chèques Postaux DIJON 5756
 LYON 742.51

Dépôt et Salle d'Echantillons :
PARIS, 15, Rue de l'Hôpital-Saint-Louis
Téléphone Nord 55-27



Le présent TARIF comporte 6 DIVISIONS :

- | | |
|---------------------------|---------------------------------------------------------|
| DIVISION 1 | Articles classiques |
| DIVISION 1 ^{bis} | Articles en aluminium poli à facettes creuses |
| DIVISION 2 | Articles camping |
| DIVISION 3 | Articles aluminium chromé "ALCHRO" |
| DIVISION 4 | Articles pour Hôtels, Hôpitaux, Paquebots, Laboratoires |
| DIVISION 5 | Articles pour cuisine électrique |
| DIVISION 6 | Jouets |



Etablissement des Commandes

Nous prions nos Clients de bien vouloir préciser, lors de la transmission des ordres :

- Références et indices, le cas échéant ;
- Dimension ou capacité ;
- Quantité.

Pour les indices, les abréviations désignent les montures suivantes

- A** Aluminium fondu ou laminé
- C** Laiton chromé
- BF** Bois verni, anneau fixe
- P** Bois verni, avec écrou de serrage
- SUP** Matière plastique rouge massive carrée " SUPRA "
- BAK** Matière plastique rouge ronde ou plate
- TC** Tube laiton cintré chromé

Mise en service des Articles en Aluminium

Lors du premier usage d'un ustensile en aluminium, nous conseillons d'y faire bouillir, pendant quelques minutes, un bouillon gras léger ou un mélange d'eau et de lait, ensuite rincer à l'eau chaude : la surface intérieure du récipient sera alors d'un entretien facile.



Conditions de Vente

Les prix figurant au présent Tarif sont ceux légalement homologués au jour de la mise sous presse ; ils s'entendent libérés des taxes production et sur les transactions actuelles ; ils pourront être modifiés suivant les fluctuations des cours des matières premières, de la main-d'œuvre ou de tout facteur intervenant dans l'établissement de nos prix de revient, et ce en accord avec toute décision prise par les Services de l'Economie Nationale, ou autres, compétents.

Nos représentants étant qualifiés pour toutes indications à remettre à nos Clients,

Nous précisons :

Que nos marchandises voyagent aux risques et périls des destinataires, alors même que l'envoi est effectué franco.

En cas de retard, perte ou avarie, tout recours doit être exercé contre le transporteur.

Toutes réclamations relatives à des manquants ne pourront être prises en considération, qu'autant qu'elles auront été formulées dans la huitaine, suivant la réception de l'envoi.

EXPÉDITIONS. — Sont effectuées franco **gare**, port et emballage pour envoi d'un montant net de 40.000 francs.

Les débours pour livraison gare domicile sont à la charge du Client.

Tous envois d'un volume inférieur seront effectués port dû, emballage facturé au plus juste prix, suivant la nature de l'emballage utilisé, carton ou caisse bois.

PAIEMENT. — Le montant de nos factures s'entend pour paiement à TOURNUS, échéance 30 jours, **par traite domiciliée** ou tout autre mode, suivant accord.

Nos traites ou l'acceptation de règlements n'opèrent ni novation, ni dérogation à cette clause attributive de juridiction.

En cas de contestations quelconques, le Tribunal de TOURNUS est seul compétent.



MANUFACTURE METALLURGIQUE



DE TOURNUS (Saône-et-Loire)

Division 1

Articles classiques en aluminium pur



ACCROCHE-SERVIETTES

101 Inscriptions estampées (verres, assiettes, couteaux, essuie-mains) 270 fr.

ASSIETTES

		Diamètres, c/m		
		18	20	22
102 ^{ter}	Balance renforcée, bordée.		333	
104	Balance bordée, forte.	85	114	
105	Balance extra-forte, rayonnée.	154	182	229

BASSINES A FRITURE
extra-fortes, panier fil étamé, modèle breveté

		Diamètres, c/m					
		24	26	28	30	36	40
108 A	Anses aluminium fondu.	857	963	1085	1358	2087	2516
	Panier seul.	228	242	268	312	450	526
108 CO	Couvercle.	238	283	304			

BASSINES A CONFITURE, extra-fortes

		Diamètre, c/m		
		36	40	45
		Litres		
		10	15,4	22
109 A	Anses aluminium fondu.	1701	2075	2766
109 P	Anses bois.	1824	2253	2764

BOITES A EPICES

Série de 6. extra-fortes, moulurées, polies, inscriptions estampées

		Poivre	Thé	Pâtes	Café	Farine	Sucre	Série de 6
Diamètres, c/m		7	8	9	10	11	12	
Hauteurs, c/m		10,5	12	13,5	15,5	17	18,5	
115		152	173	215	248	291	331	1410
117	Sans inscription hauteur 20 cm. diamètre 11 cm.							324 fr. la pièce
117-3	Avec inscriptions cuivre rivées: la série de 3 (sucre, café, chicorée)							996 fr. la série
117-5	Avec inscriptions cuivre rivées: la série de 5 (sucre, café, chicorée, pâtes, farine)							1.658 fr. la série

BOITES A LAIT

cylindriques, extra-fortes, couvercle dit « laitier » à chaînette

		Litres					
		1	1,5	2	3	4	5
120 ^{bis}	Anse bois.	461	540	653	816	972	1082

NOTA. — Voir cylindriques renforcées 1212 et 1214 Division 4

BOITES A FRICOT

anse fil aluminium

Cylindriques

		Diamètres, c/m			
		8	10	12	14
		Litres			
		0,4	0,8	1,3	2,10
121	Sans compartiment, forte, bordée.	201	277	360	469
121 ^{bis}	Sans compartiment, extra-forte.	242	326	435	608
122	A compartiment, forte, bordée.		371	471	
122 ^{bis}	A compartiment, extra-forte.		419	546	



BOITES A FRICOT (suite)

Ovales

Avec anse et poignée de couvercle.

Dimensions, c/m

12
358
400

108
*365**

- 123 Sans compartiment.
- 124 A compartiment.

BOITES DIVERSES

VOIR DIVISION II ARTICLES CAMPING
(Rappel des références et désignations)

- 124^{bis} 124^{bis} C Hermétique, à anse, couvercle joint caoutchouc, sans ou avec compartiment.
- 125 De tourisme, mate, inscriptions « Sel, Poivre ».
- 127 Forme rognon, mate.
- 128 Rectangulaire, mate.
- 128^{bis} Hermétique rectangulaire. Couvercle joint caoutchouc, fermeture 4 agrafes.
- 129 A sandwiches, mate.
- 130 A œufs, avec séparateur, 4 places.
- 131 — unitaire.
- 131^{bis} — 6 places.
- 132 A fermeture à vis.
- 132^{bis} A fermeture à vis hermétique, joint caoutchouc, intérieur verre.
- 132^{lor} Hermétique, fermeture étrier en φ 12, 14, 16.
- 132^{ter} Hermétique, fermeture 4 agrafes, en φ 18, 20, 22.
- 133 Ovale, avec couvercle, mate.
- 134 A savon sans charnières.
- 138 Bougeoir bord perlé poli, anse forme coquille.

59
208

BOUILLOIRES

Montures aluminium fondu

Renforcées, non bordées, bec soudé

		<i>Litres</i>				
		1,5	2	3	4	5
142 ^{bis} P	Anse bois.		1299	1437	1714	1936
142 ^{bis} Sup.	Anse matière plastique.		1521	1701	2018	2253
142 ^{bis} C	Anse chromée.		1410	1576	1881	2102
	Fortes, bec aluminium fondu, serti					
143 ^{bis}	Anse bois, bec aluminium fondu.	727	849	952		1455

BOUILLOTES ITALIENNES extra-fortes

		<i>Litres</i>		
		1	1,5	2
144 P	Anse bois verni.	566	684	774



BOULES A RIZ

147	A charnière.	Diamètres. c/m		
		10,5	12	14
		229	256	291

BOULES A THÉ

148	A chaînette, mate.	Diamètres, m/m	
		38	48
		48	61

CAFETIÈRES

BELGE

		Litres			
		1	1,5	2	3
154 P	Anse bois verni.		1527	1701	
154 TC	Anse tube chromé.		1507	1680	
154 Sup.	Anse matière plastique, carrée.		1666	1881	
NORD, forte, bec aluminium fondu serti					
156 P	Anse bois verni.	848	1004	1212	
Extra-fortes, bec soudé					
158 P	Anse bois verni.	1133	1354	1521	1962
158 Sup.	Anse matière plastique, carrée.	1238	1493	1694	2142
158 TC	Anse chromée.	1105	1333	1500	1908

MONOFILTRES

à débit réglable (modèle breveté, licence E. L. B.)

Couvercle et collerette isolés, couvercle faisant soucoupe

169 B	Isolant matière plastique blanche.	499
169 R	Isolant matière plastique rouge.	499

(Voir Monofiltre Chromé 2169 Division 3).

Avec grille mobile, couvercle faisant soucoupe

170	Anse aluminium.	190
170 BAK	d: robinet 25 ^e net en sac » poussoir bakélite.	277

RAMPONNEAU

171 ^{sr}	Haut, anse aluminium.	Diamètre, c/m
		8
		298

CAFETIÈRE VERSEUSE

174	Manche bois verni, à pans, couvercle à charnière, bec col de cygne.	Litres	
		1,5	2
		1216	1354



CAFETIÈRE NORMANDE

176	Manche bois verni, à pans, couvercle à charnière, bec col de cygne.	Litres	3/4	1
			1023	1133

CAFETIÈRE TURQUE, extra-forte

768	Manche aluminium forgé.	Litres	1/8	1/4	1/2	3/4
			204	249	332	407

CAISSE A ASPERGES OU A STÉRILISER

extra-forte

Emboutie, avec grille intérieure et couvercle

180	Polie.	Dimensions, c/m...	Longueur	28	} 2211
			Hauteur	13	
			Largeur	20	

CASSEROLES CYLINDRIQUES

Série spéciale Type restaurant

185 A	Queue aluminium fondu, sans bec.	Diamètres, c/m	22	24	26
		Litres	4,00	5,00	6,50
			1354	1701	2018

Type Classique

Super renforcées

	Diamètres, c/m	Litres								Série de 12 à 20
		12	14	16	18	20	22	24	26	
187 Sup	Queue matière plastique carrée.	0,65	1	1,5	2	3	4	5	6,5	3886
190 C	Queue chromée isolante, brevetée, anneau fixe.	478	601	746	947	1114	1396	1659	1948	3858
211 BF	Queue bois, anneau fixe.	478	587	746	933	1114	1410	1631	1893	2880
220 A	Queue aluminium fondu.	336	433	546	710	855	1105	1288	1526	2829

Extra-fortes

		Litres						Série de 12 à 20
212 S	Queue bois, anneau fixe.	251	319	429	526	703	2228	
188 BAK	Queue matière plastique, plate.	345	428	546	677	864	2860	
212 BF	Queue bois, anneau fixe, intérieur rayonné.	289	360	468	565	738	907	
221 A	Queue aluminium fondu.	270	346	455	559	736	907	



CASSEROLES CYLINDRIQUES (suite)

Extra-fortes réclame

		10	12	14	16	18	20	Série de 12 à 20
222 A	Queue aluminium fondu.		194	248	334	442	546	1764
213 BF	Queue bois, intérieur rayonné.	189	221	270	355	464	571	1881
213 S	Queue bois, anneau fixe.	163	184	229	317	426	539	1695
218 S	Bord verseur, queue bois.		184	229	317	426	539	1694
230 S	Queue fer blanc.	125	161	215	291	383	494	1544

Coniques

Extra-fortes

							Série de 12 à 20	
248 BF	Queue bois, anneau fixe.		305	381	490	594	774	2544
		<i>Diamètres, c/m</i>	12	14	16	18	20	Série de 12 à 20
		<i>Litres</i>	0,4	0,65	0,85	1,20	1,60	
	Genre poterie extra-forte, queue bois isolante, anneau fixe.							
261 BF	Avec couvercle.		407	464	549	632	759	2811
261 BF SC	Sans couvercle.		249	296	360	428	533	1866

CASSEROLES ETAGEES, dites « Stéphanoises »

		12	14	16
	<i>Diamètres, c/m</i>	12	14	16
	<i>Litres</i>	0,70	1,30	1,90
262 BF	Queue bois, anneau fixe.	360	442	566

COQUELLES à anses

Super-renforcées, embouties, avec couvercle

CYLINDRIQUES

		22	24	26	28
	<i>Diamètres, c/m</i>	22	24	26	28
	<i>Litres</i>	3,7	4,9	6,3	8,3
283 A	Anses aluminium fondu.	1687	2102	2433	2792
283 P	Anses bois.	1811	2253	2528	2958
283 C	Anses chromées.	2004	2475	2752	3263

OVALES, très profondes

		24	28	32	36
	<i>Longueurs, c/m</i>	24	28	32	36
	<i>Litres</i>	3,20	4,8	7,1	11
289 A	Anses aluminium fondu.	1673	2322	3041	3871
289 P	Anses bois.	1811	2488	3180	4009
289 C	Anses chromées.	2004	2710	3484	4314



COULOIRS

302	Pour épiciers, grainetiers.	<i>Longueurs, c/m</i>		
		10 48	15 75	20 152

COUSCOUSIERS
sans pieds, sans couvercle

795 A	Anses aluminium fondu.	<i>Litres</i>	4	6	8	10	12
			998	1278	1484	1931	2499
795 P	— bois.		4	6	8	10	12
			1262	1579	1766	2274	2769
795 CO	Couvercles spéciaux perforés (trous 10 ^m / _m). Poignée aluminium.		4	6	8	10	12
			163	194	223	277	312
	Poignée bois.		4	6	8	10	12
			227	253	286	326	360

COUVERCLES
à degré, à anse ou à bouton

Extra-forts		<i>Diamètres, c/m</i>														
		12	14	15	16	18	20	22	24	26	28	30	32	34	36	40
314 A	Anse aluminium.	121	145	158	168	199	251	294	336	423	478	554	615	670	982	1313
314 P	Anse bois.	180	201	222	229	258	312	353	388	471	526	582	636	691		
314 C	Anse chromée.	249	270	289	305	326	379	423	455	554	610					
314 Sup.	A bouton matière plastique, carré.	166	187		215	242	317	353	400	478	566					

Forts		<i>Diamètres, c/m</i>										
		10	12	14	15	16	18	20	22	24	26	28
316 A	Anse aluminium.	83	94	107	116	126	158	172	201	229	277	312
316 P	Anse bois.	144	152	167	180	187	220	232	260	277	326	

COUVERCLES A ANNEAUX

316 ^{hla}	Avec anneau central et anneau de suspension.	<i>Diamètres, c/m</i>							
		10	12	14	16	18	20	22	24
		68	80	92	107	135	159	182	206

COUVERCLES A TROIS USAGES
avec anneau de suspension

317 A	Anse aluminium fondu.	<i>Tailles, c/m</i>			<i>Tailles, c/m</i>		
		12	14	16	18 - 20 - 22	18 - 20 - 22	18 - 20 - 22
317 BU	Bouton bois verni.	N° 1			N° 2		
		158	143	201	242	222	289
317 Sup	Bouton matière plastique carré.	158	143	201	242	222	289



CRUCHES A LIT
Col à grande ouverture

		Litres	1	1,5
322	Extra-fortes, embouties, polies.		566	649

CUILLÈRES A POT

Extra-fortes

		Diamètres, c/m	10	11	12
324 A	Manche aluminium profilé.		187	222	242
324 BF	— bois, crochet fixe.		249	263	305
324 Sup.	— matière plastique, carré.		372	414	455
324 C	— chromé, crochet fixe.		312		

A arroser, extra-fortes

329 CA	De côté, manche aluminium profilé.		166	
329 DA	Droite, manche aluminium profilé.		166	
329 CBF	De côté, manche bois, crochet fixe.		229	
329 DBF	Droite, manche bois, crochet fixe.		229	
334	Cuillère à fruits, manche aluminium profilé.		99	

CUVETTES

		Diamètres, c/m	28	32	36	40
801	Fortes, sans anneau, entièrement rayonnées.		242	312	416	554

DESSOUS DE PLAT

		c/m	20
346 ⁰¹⁸	Carré. <i>ou ovale</i>		237

ECUELLES

		Diamètres, c/m	12	13	14
		Litres	0,5	0,7	0,8
350	Bretonnes.		163	196	
351	Super-renforcées.		270		358

ECUMOIRES

Extra-fortes

		Diamètres, c/m	11	12	13
352 A	Manche aluminium profilé.		158	187	201
352 BF	bois, crochet fixe.		222	229	261
352 Sup.	— matière plastique, carré.		345	388	416
352 C	— chromé, crochet fixe.		284		
356	Spatule (à trous).				173
		A confitures			
366	Manche aluminium profilé.				201



ENTONNOIRS

367	Coniques.	<i>Diamètres, c/m</i>		
		10 99	12 119	14 166

FAISSELLES OU MOULES A FROMAGE

369	Rondes, à pied.	<i>Diamètres, c/m</i>					
		7 96	8 111	9 139	10 158	11 171	13 208

369 ^{bl}	Forme cœur.	<i>c/m</i>			
		7,5 47	8,5 55	9,5 61	11 73

**FAITOUTS
CYLINDRIQUES, avec couvercles**

Super-renforcés

		<i>Diamètres, c/m</i>							
		22	24	26	28	30	32	36	40
		<i>Hauteurs, m/m</i>							
		114	125	136	147	158	168	188	208
		<i>Litres</i>							
		4,3	5,6	7,2	9	11,1	13,5	19,1	26,1
370 A	Anses aluminium fondu.	1342	1559	1881	2208	2710	3180	4563	6096
370 P	— bois.	1546	1789	2076	2419	2847	3457		
370 Sup	— matière plastique carrée, couvercle à bouton matière plastique.	1832	2198	2502	3096				
370 C	— chromées.	1825	2082	2392	2766				

Extra-forts

		<i>Diamètres, c/m</i>						
		16	18	20	22	24	26	28
		<i>Hauteurs, m/m</i>						
		80	92	103	114	125	136	147
		<i>Litres</i>						
		1,6	2,3	3,2	4,3	5,6	7,2	9
372 A	Anses aluminium fondu.	649	781	902	1145	1330	1578	1979
372 P	— bois.	843	920	1110	1347	1559	1775	2191
372 BAK	— matière plastique ronde, couvercle à bouton matière plastique.	901	977	1119	1356	1576	1794	2217
372 Sup.	Anses matière plastique carrée, couvercle à bouton matière plastique.	1010	1133	1377	1624	1955	2184	2854
372 C	— chromées.	1036	1167	1370	1617	1837	2075	2521

Forts, bord massif

374 A	Anses aluminium fondu.	476	601	691	882	1018	1190
374 P	— bois.	684	788	901	1084	1249	1387



FAITOUTS avec couvercles (suite)

CONIQUES, avec couvercles extra-forts

382 P	Anses bois.	Diamètres, c/m					
		20	22	24	26	28	30
		Litres					
		2	2,9	3,75	4,6	5,8	7,4
		1100	1306	1543	1714	2102	2295

Bas, couvercle à bouton

390	Anses fil aluminium.	Diamètres, c/m	
		10	12
		Litres	
		0,4	0,7
		206	256

A gorge, extra-forts, avec couvercles

392 P	Anses bois.	Diamètres, c/m						
		18	20	22	24	26	28	30
		Litres						
		1,4	1,9	2,6	3,4	4,3	5,3	6,5
		753	954	1058	1216	1382	1548	1796
392 BAK	— matière plastique ronde, couvercle à bouton matière plastique.	762	963	1067	1233	1401	1574	1822

Bombés, extra-forts, couvercle à poignée

395	Anses aluminium fondu.	Diamètres, c/m						
		22	24	26	28	30	32	34
		Litres						
		3,3	4,4	5,2	6,7	8	10,4	12
		912	1105	1327	1604	1805	2156	2364
397	— bois.	1194	1327	1507	1811	1992	2385	2592

dits « Casseroles Belges », avec couvercles extra-forts, non bordés

775 P	Anses bois.	Diamètres, c/m						
		18	20	22	24	26	28	30
		Hauteurs, m/m						
		115	125	135	145	155	165	170
		Litres						
		2	2,6	3,4	4,5	5,9	7,2	8,7
		Extra-forts						
		989	1266	1437	1659	1976	2267	2501
775 BAK	— matière plastique ronde.	998	1275	1446	1676	1995	2293	2527

FOURCHETTE A VIANDE

401	Aluminium fondu mat.	162
-----	----------------------	-----

GAMELLE

402	Forme militaire, dite « Marmite Militaire », type Armée Française.	Litre	1,25
			939

GOURDES (404, 404 A, 404 AS, 404^{bis}, 404^{bis} A en 3/4, 1^l et 1,5), voir Division 2, Camping.

MARMITES

avec couvercles

CYLINDRIQUES, très profondes Super renforcées ou extra-fortes renforcées

		Diamètres, c/m						
		24	26	28	30	32	36	40
		Hauteurs, c/m						
		24	26	28	30	32	36	40
		Litres						
		10,8	13,8	17,2	21,2	25,7	36	50
410 A	Anses aluminium fondu.	2407	3010	3496	4203	4757	6773	9539
410 P	— bois.	2513	3167	3576	4286	4811		
410 Sup.	— matière plastique carrée, couvercle à bouton matière plastique.	2958	3593	4286				
410 C	— chromées.	2849	3593	4009				

Extra-fortes

		Diamètres, c/m					
		18	20	22	24	26	28
		Hauteurs, c/m					
		18	20	22	24	26	28
		Litres					
		4,5	6,3	8,3	10,8	13,8	17,2
412 A	Anses aluminium fondu.	1202	1394	1775	2102	2657	3103
412 P	— bois.	1301	1552	1933	2208	2814	3183
412 BAK	— matière plastique ronde, couvercle à bouton matière plastique.	1377	1560	1941	2225	2833	3210
412 Sup.	— matière plastique carrée, couvercle à bouton matière plastique.	1479	1837	2211	2641	3221	3871
412 C	— chromées.	1562	1837	2239	2530	3221	3592

Fortes, bord massif

		Diamètres, c/m		Hauteurs, c/m		
		18	20	22	24	26
		Litres (identiques à 412)				
414 A	Anses aluminium fondu.	885	985	1262	1500	1827
414 P	— bois.	1119	1211	1500	1735	2064

Profondes

		Diamètre, c/m	
		24	20,5
		Hauteur, c/m	
		9,2	
424 P	Anses bois.	1643	

Demi-profondes, extra-fortes, avec couvercles

		Diamètres, c/m						
		18	20	22	24	26	28	30
		Hauteurs, c/m						
		12	13,2	14,6	16	17,2	18,6	20
		Litres						
		3	4	5,5	7,2	9,1	11,4	14,1
432 A	Anses aluminium fondu.	933	1119	1420	1737	2130	2471	2840
432 P	— bois.	1091	1276	1578	1843	2288	2551	2920
432 C	— chromées.	1340	1548	1865	2142	2669	2930	3318
432 Sup.	— matière plastique carrée, couvercle à bouton matière plastique.	1256	1548	1837	2253	2669	3206	3593

BELGES, extra-fortes, à rebord, avec couvercles

		Diamètres, c/m					
		20	22	24	26	28	30
		Hauteurs, c/m					
		17	19	21	22,5	24	25,5
		Litres					
		4	5,7	7,5	10	12,5	14,8
437 P	Anses bois.	1368	1604	2035	2392	2902	3233
437 BAK	Anses matière plastique, couvercle à bouton matière plastique.	1377	1612	2049	2409	2928	3259



MARMITES (suite)

BORDELAISES, avec couvercles

		<i>Diamètres d'ouverture, c/m</i>		
		22	24	26
		<i>Litres</i>		
		10	12	15
440	Extra-fortes, anse tombante.	2184	2710	3124

BOMBÉES, extra-fortes

		<i>Diamètres d'ouverture, c/m</i>		
		22	24	26
		<i>Litres</i>		
		10	12	15
444 A	Anses aluminium fondu.	2019	2544	2958
444 P	— bois.	2295	2766	3207

Fortes, bordées

		<i>Diamètres d'ouverture, c/m</i>				
		15	18	20	22	24
		<i>Litres</i>				
		4	6	8	10	12
445 A	Anses aluminium fondu.	816	1072	1188	1571	1962
445 F	— bois.	1037	1314	1417	1817	2163

POUR CUIRE LES LÉGUMES A LA VAPEUR
avec couvercle

		<i>Diamètres, c/m</i>		
		20	22	24
453 A	Anses aluminium fondu.	1299	1548	1853
453 P	— bois.	1694	1908	2239

MOULES

		<i>Diamètres, c/m</i>		
		18	20	22
456	A biscuits, à facettes.	317	416	484

		<i>Diamètres supérieurs, c/m</i>	
		17	19
456 C	A gâteaux, à côtes.	152	186

		<i>Places</i>	
		8	12
456 M	A madeleine (largeur cm. 17,50).	234	312

		<i>Diamètres, c/m</i>		
		12	14	16
457	A Charlotte fort, avec couvercle.	260	332	428
457 S	— sans couvercle.	180	242	312

		<i>Diamètres, c/m</i>		
		24	28	32
811	A flan ou à pain doux.	221	325	456

		<i>Diamètres, c/m</i>	
		18	20
458	A soufflé, extra-fort.	360	423

		<i>Diamètre, c/m</i>
		6
460	Dit « Ramequin ».	73

		<i>Diamètres, c/m</i>		
		22	26	30
461	A tarte ou tourtière, fond mobile.	229	388	526

		<i>Diamètres, c/m</i>				
		18	20	22	24	26
462	A savarin ou à rizoto, avec anneau.	249	305	345	435	498



PASSE-BOUILLON

Fond grille

464 GA
464 GBF

Queue aluminium fondu.
— bois, anneau fixe.

Diamètres, c/m	14	16
	229	284
	261	312

Fond toile métallique, tamis interchangeables

465 TA
465 TBF

Queue aluminium fondu.
Queue bois, anneau fixe.
Tamis de rechange.

Diamètres, c/m	14	16
	270	310
	305	339
	39	46

PASSE-THÉ

467 G
468

Long manche, fond grille.
« Poussette ».

60
37

PASSOIRES A LÉGUMES
Extra-fortes — Trous moyens

470 A
470 BF
470 C

Queue aluminium fondu.
— bois, anneau fixe.
— chromée.

Diamètres, c/m	18	20
	490	594
	499	594
	684	816

PASSOIRES A PIEDS
Anses aluminium fondu

472 A
473 A

Extra-fortes, 3 pieds, profilé.
Forte, 3 pieds, profilé.

Diamètres, c/m	20	22	24	26
	582	670	800	939
		546		

PASSOIRES A INFUSIONS

475

Trous fins, queue aluminium fondu.

Diamètres, c/m	8,5	10	14
	117	131	194

PASSOIRES A LAIT
tamis interchangeables

476^{bis}

A anneau.
Tamis de rechange.

Diamètres, c/m	22	26
	483	691
	63	83

PASSOIRES (suite)

477	A trois tamis interchangeables. Jeux de tamis de rechange	<i>Diamètres, c/m</i>			
		21	23	25	28
		608	663	830	940
	Gros	76		111	
	Moyen	76		111	
	Fin	83		125	
	Le jeu	235		347	

PASSOIRES BELGES A PIEDS

479	Anses aluminium fondu.	<i>Diamètres, c/m</i>			
		22	24	26	28
		610	665	828	939

PLAQUES A ROTIR

480 A 480 S	Anses aluminium fondu, extra-fortes, embouties. Sans anses, extra-fortes, embouties. Grilles pour plaques.	<i>Longueurs, c/m</i>			
		26	30	34	38
		<i>Largeurs, c/m</i>			
		18	19,5	23	26
		<i>Hauteurs, c/m</i>			
		5	5,5	6,3	6,8
		772	994	1327	1728
		663	857	1162	1534
		103	124	159	207

PLAQUES DE CUISINE OU EGOUTTOIRS

482	Modèle petits pois, cuvette fixe emboutie.	<i>Largeur, c/m</i>	
		30	35
		<i>Hauteur, c/m</i>	
		40	43
		705	968

PLATS A ESCARGOTS

486	Anses fil aluminium mat, brossé.	<i>Places</i>		
		6	12	18
		154	204	263

PLATS RECTANGULAIRES ÉVASÉS

489	Anses tombantes.	<i>Dimensions, c/m</i>		
		30 × 22	34 × 25	37 × 28
		629	816	975
815	A « couscous », entièrement rayonné, avec anneau.	<i>Diamètres, c/m</i>		
		40	45	
		677	912	

PLATS A ŒUFS

	Super-renforcés <i>Diamètres, c/m</i>	12	14	16	18	20	22	24	26	30	34	40
		490 A	Anses aluminium fondu.	182	220	256	305	388	450	554	642	864
492 A	Extra-forts Anses aluminium fondu.	161	190	222	270	319	388	442	554	746		
494 A	Forts Anses aluminium fondu.	125	135	177	203	242	298					

PLATS A GRATINS OVALES

Forme « Sabot », extra-forts
Extérieur poli Intérieur et fond mat brossé

		<i>Longueurs, c/m</i>																	
		26	28	30	32	34	36												
498	Sans anses.	367	395	511	573	698	781												
499	Anses aluminium fondu.	462	490	615	698	816	920												
505	Ronds Profonds, extra-forts, anses aluminium fondu.	<table border="1"> <thead> <tr> <th><i>Diamètres, c/m</i></th> <th>20</th> <th>22</th> <th>24</th> </tr> </thead> <tbody> <tr> <td><i>Hauteurs, m/m</i></td> <td>60</td> <td>65</td> <td>70</td> </tr> <tr> <td></td> <td>407</td> <td>504</td> <td>573</td> </tr> </tbody> </table>						<i>Diamètres, c/m</i>	20	22	24	<i>Hauteurs, m/m</i>	60	65	70		407	504	573
<i>Diamètres, c/m</i>	20	22	24																
<i>Hauteurs, m/m</i>	60	65	70																
	407	504	573																

PLATS A SERVIR polis, genre orfèvrerie

		<i>Longueurs, c/m</i>											
		30	34	38	46								
506 ^{bis}	Ovale, renforcé, non bordé.	552	719	892	1354								
507 ^{bis} C	Rond, creux, renforcé, non bordé.	<table border="1"> <thead> <tr> <th><i>Diamètres, c/m</i></th> <th>26</th> <th>30</th> <th>36</th> </tr> </thead> <tbody> <tr> <td></td> <td>587</td> <td>816</td> <td>1243</td> </tr> </tbody> </table>				<i>Diamètres, c/m</i>	26	30	36		587	816	1243
<i>Diamètres, c/m</i>	26	30	36										
	587	816	1243										

PLATEAUX RONDS LIMONADIERS

	<i>Diamètres, c/m</i>	28	32	36
		511	284	421

512 POELE A FRIRE OVALE (voir Division 2, Articles Camping).

POÊLES A FRIRE

	Super renforcées <i>Diamètres, c/m</i>	22	24	26	28	30	32	34											
		514 BF	Queue bois, anneau fixe.	506	642	712	823	954	1079	1202									
514 Sup	— matière plastique carrée.	733	878	1058	1204	1342													
514 C	— chromée, anneau fixe.	677	836	911	1049	1188													
515 BF	Extra-fortes <i>Diamètres, c/m</i>	<table border="1"> <thead> <tr> <th>20</th> <th>22</th> <th>24</th> <th>26</th> <th>28</th> </tr> </thead> <tbody> <tr> <td>Queue bois, anneau fixe.</td> <td>395</td> <td>443</td> <td>566</td> <td>615</td> <td>720</td> </tr> </tbody> </table>							20	22	24	26	28	Queue bois, anneau fixe.	395	443	566	615	720
20	22	24	26	28															
Queue bois, anneau fixe.	395	443	566	615	720														



POELONS BOMBÉS

<i>Diamètres, c/m</i>		10	12	14
517 B	Avec couvercle, queue bois isolante.	230	287	350
517 BS	Sans couvercle, queue bois isolante.	173	196	257

POISSONNIÈRES non agrafées

<i>Longueurs, c/m</i>		50	60
518	Avec grille intérieure et couvercle estampé, anses aluminium fondu.	2901	3732

Voir Référence 1274 DIVISION 4.

519 POPOTE (voir Division 2, Articles Camping).

PORTE-CHAPEAUX

522 Aluminium fondu. 50

PORTE-MANGER, dit « Porte en ville »

		<i>Diamètres, c/m</i>			
		14	16	18	
525	Poignée bois verni.	<i>Hauteur compartiment inférieur, c/m</i>	12,5	14	18
		<i>Hauteur compartiment supérieur, c/m</i>	7	7,5	7,5
		à 2 compartiments	767	939	1079
		à 3 —	954	1160	1340
		à 4 —	1148	1398	1590
	à 5 —	1327	1617	1853	

Nota. — Le récipient inférieur compte pour un compartiment.

PORTE-SAVON

530 Mat embouti. 111

POTS A CUIRE LE LAIT

Extra-forts

		<i>Diamètres, c/m</i>	
		14	15
		<i>Litres</i>	
		1,5	2
531 P.	Anse bois.	767	933
531 Sup.	— matière plastique carrée.	975	1133
531 C	— chromée.	892	1049

POTS DIVERS

		Milanais			
538	Anse aluminium poli.	<i>Litres</i>	1/2	1	
			601	787	
		A eau, flamand			
540 A	Anse aluminium laminé.	<i>Litres</i>	1	1,5	2
			629	726	899
		A eau, d'hôtel, extra-fort			
543 ^{bis}	Anse aluminium fondu, forme crochet.	<i>Litre</i>	1,25		
543 TC	Anse tube cintré, chromé.		573		
			615		

**POTS ou VERSEUSES
renforcés, bec canard, anse tube cintré, chromé**

		<i>Litres</i>	
		2	3
546 TC	Couvercle à charnière.	1879	2364
547 TC	Couvercle à grand drageoir, sans charnière.	1837	2322
	Sans couvercle.	1714	2148

PRESSE-CITRON

548	A bec.	74
549	Sans bec.	36

PUISOIRS

552	Ovale, à queue, manche aluminium profilé.	<i>Diamètre, c/m</i>	12
			251

QUARTS MILITAIRES

560	Ronds.	62
561	Type renforcé, modèle Armée Française, forme plate.	166

RAPE A FROMAGE

564	Extra-forte.	<i>Longueur, c/m</i>	18
			187
575	Salière aluminium.		104



SAUTEUSES type « Restaurant », série spéciale

		Diamètres, c/m		
		26	28	30
585 A	Queue aluminium fondu.	Hauteurs, m/m		
		84	90	96
		1659	1922	2142

SAUTEUSES type « Classique »
Super renforcées

		Diamètres, c/m		
		22	24	26
590 BF	Queue bois, anneau fixe.			
		878	1037	1278
590 Sup.	— matière plastique carrée.	1148	1354	1645
590 C	— chromée, anneau fixe.	1093	1287	1548
Extra-fortes				
591 BF	Queue bois, anneau fixe.	769	899	1120

SEAUX

			Diamètre, c/m	
			14	416
609	Avec double fond mobile.	à glace		
610	A boutons.	à Champagne	1134	
611	A boutons et anneaux		1162	
611 ^{bis}	A boutons et anneaux.	à Vin du Rhin	1183	
612	Pour robinet cuisinière.	à gouttière	10	178

SOUPIÈRE BOMBÉE RENFORCÉE

		Diamètres, c/m	
		24	26
618 A	Anses aluminium fondu, couvercle à bouton.	Litres	
		4,5	5,25
		1682	2066

STÉRILISATEURS

sans biberon, comprenant la marmite, son couvercle et le panier

		Places	
		6	20
619 A	Anses aluminium.		
	Panier seul.	1576	476

SUCRIERS (couvercle à bouton)

		Diamètres, c/m	
		8	10
620	Limonadier.	111	141

**THÉIÈRES CONIQUES
sans infusoir**

		Litres		
		0,50	0,75	1
634 P	Anse palissandre.	753	822	905
634 Sup.	Anse matière plastique, couvercle à bouton matière plastique.	898	974	1064
634 TC	Anse chromée.	732	808	884

**THÉIÈRES CONIQUES
avec infusoir**

		Litres		
		0,50	0,75	1
635 P	Anse bois verni.	892	975	1072
635 Sup.	— matière plastique, couvercle à bouton matière plastique.	1037	1127	1231
635 TC	— chromée.	871	961	1049

THÉIÈRE AFRICAINE

		Tasses	
		2	4
835	Forme étain, couvercle à charnière, à bouton isolant bois verni blanc, anse, tube cintré, chromé, isolante.	855	966

TIMBALES Coniques, moletées

		Diamètres, c/m			
		6	6,5	7	8
645	Extra-fortes.	65	79	89	111
646	Fortes.	53	59	64	
648	Ovale, mate (voir Division 2, Articles Camping).				

TRINGLES DE CUISINE ET ACCESSOIRES DE SUSPENSION

651 A	Tringle aluminium profilé.	le mètre	277
651 B	Support d'extrémité.	la pièce	47
651 C	Support intermédiaire.	—	38
651 D	Crochet mobile.	—	23
651 E	Crochet fixe à vis.	—	28

Nota. — Les tringles sont facturées par longueurs multiples de 0 m. 25.
Les longueurs intermédiaires sont facturées aux 0 m. 25 supérieurs.



Division 1^{bis}

Articles en aluminium poli à facettes creuses

Aluminium Super renforcé

BOITE A EPICES haute 18,5 cm., sans inscription

720 Couvercle à bouton bakélite. *La pièce* | 594

**BOUILLOIRES RENFORCÉES
non bordées, montures aluminium fondu**

		<i>Litres</i>			
		2	3	4	5
725 P	Poignée palissandre.	1389	1555	1825	2059
725 C	— tube chromé.	1507	1680	1978	2211
725 Sup.	— supra.	1631	1798	2135	2392

CAFETIÈRES NORD extra-fortes

		<i>Litres</i>		
		1	1,5	2
728 P	Anse palissandre.	1264	1521	1728
728 TC	— tube cintré chromé, isolante.	1243	1521	1728
728 Sup.	— supra.	1368	1645	1895

THÉIÈRES renforcées, sans infusoir

		<i>Litres</i>		
		0,50	0,75	1
738 P	Anses palissandre.	905	1009	1106
738 TC	Anses chromées.	871	995	1092
738 Sup.	Anses matière plastique, couvercle à bouton matière plastique.	1036	1133	1237

THÉIÈRES renforcées, avec infusoir

		<i>Litres</i>		
		0,5	0,75	1
739 P	Anse palissandre.	1058	1160	1271
739 TC	— tube cintré chromé, isolante.	1023	1148	1257
739 Sup.	— supra.	1188	1299	1424



Division 2

Articles Camping

ASSIETTES

		Diamètres, c/m		
		18	20	22
104	Balance bordée, forte.	85	114	
105	Balance extra-forte, rayonnée.	154	182	229

**BOITES A FRICOT
anse fil aluminium**

Cylindriques

		Diamètres, c/m			
		8	10	12	14
121	Sans compartiment, forte, bordée.	201	277	360	469
121 ^{bis}	Sans compartiment, extra-forte.	242	326	435	608
122	A compartiment, forte, bordée.		371	471	
122 ^{bis}	A compartiment, extra-forte.		419	546	

Ovales

avec anse et poignée de couvercle

		Dimensions, c/m	
		12	
123	Sans compartiment.	358	
124	A compartiment.	400	
		Longueur, c/m	
		11	
		Hauteur, c/m	
		12	
124 ^{bis}	Hermétique, à anse, couvercle joint caoutchouc, sans compartiment.	332	
124 ^{bis} C	Hermétique, à anse, couvercle joint caoutchouc, avec compartiment.	379	

BOITES DIVERSES

125	De tourisme, mate, inscriptions « Sel, Poivre ».	139	
		Hauteur, m/m	
		45	
		Largeur, m/m	
		105	
		Longueur, m/m	
		170	
127	Forme rognon, mate.	158	
		Longueurs, c/m	
		18	20
		Largeurs, c/m	
		12	14
		Hauteurs, c/m	
		7	7
128	Rectangulaire, mate.	471	526
		Longueur, c/m	
		19	
		Largeur, c/m	
		12,5	
		Hauteur, c/m	
		8	
128 ^{bis}	Boîte hermétique rectangulaire, couvercle joint caoutchouc, fermeture 4 agrafes.	483	



BOITES DIVERSES (suite)

129	A sandwiches, mate.	Longueurs, c/m	18	20	
		Largeurs, c/m	12	14	
		Hauteurs, c/m	4	4	
			379	415	
130	A œufs, polie, avec séparateur, 4 places.	Diamètre, c/m	12		
		Hauteur, c/m	5,5		
			201		
131	A œufs, unitaire, mate.		41		
131 ^{bis}	A œufs, 6 places, mate.		345		
132	A fermeture à vis, polie.	Diamètres, m/m	65	65	
		Hauteurs, m/m	45	65	
			97	117	
132 ^{bis}	A fermeture hermétique à vis, joint caoutchouc, intérieur verre.	Diamètres, c/m	8,5	10	12
			208	249	298
132 ^{ter}	Hermétique, fermeture étrier.	Diamètres, c/m	12	14	16
			379	421	490
132 ^{ter}	Hermétique, fermeture 4 agrafes, couvercle joint caoutchouc, mate.	Diamètres, c/m	18	20	22
		Hauteurs, m/m	60	65	70
			400	483	546
133	Ovale, avec couvercle, mate.	Longueur, m/m	145		
		Largeur, m/m	105		
		Hauteur, m/m	50		
			139		
134	Boîte à savon sans charnière, mate.		59		

BOULES A THE

148	A chaînette, mate.	Diamètres, m/m	38	48
			48	61

 MONOFILTRES A DÉBIT RÉGLABLE
 (modèle breveté, licence E. L. B.)

Couvercle et collerette isolés, couvercle faisant soucoupe

169 B	Isolant matière plastique blanche.	499
169 R	Isolant matière plastique rouge.	499

MONOFILTRES
une grille mobile, couvercle faisant soucoupe

		Tasse
170	Anse aluminium.	1
170 BAK	Anse aluminium, poussoir bakélite.	190 277

ECUELLES

		Diamètre, c/m		
		12	13	
350	Bretonnes.	Litres	0,5	0,7
			163	196

GAMELLE

		Litres
402	Forme militaire, dite « marmite militaire », type Armée Française.	1,25 939

COURDES

		Litres		
		3/4	1	1,5
404	Avec bouchon pression et chaînette, sans habillage.	563	632	719
404 A	Avec habillage et courroie.	1571	1640	1791
404 AS	Avec habillage, sans courroie.	1108	1178	1333
404 ^{bis}	Avec bouchon pression à chaînette, timbale et courroie, mousqueton, sans habillage.	807	873	982
404 ^{bis} A	Avec bouchon pression à chaînette, timbale et courroie, mousqueton, avec habillage, fermeture éclair.	1617	1683	1862

PASSE-THE

468	« Poussette ».	37
-----	----------------	----

POELE A FRIRE OVALE

		Longueur, c/m
512	Avec couvercle à anneau, queue mobile faisant étrier.	20 483

POPOTE

		Diamètres, c/m		
		18	20	22
519	Fermeture courroie, comprenant corps, couvercle faisant poêle à frire et pince faisant poignée.			
			469	539



PORTE-MANGER, dit « Porte en ville »

		<i>Diamètres, c/m</i>		
		14	16	18
	<i>Hauteur compartiment inférieur .. c/m</i>	12,5	14	18
	<i>Hauteur compartiment supérieur... c/m</i>	7	7,5	7,5
525	Poignée bois verni.			
	à 2 compartiments	767	939	1079
	à 3 compartiments	954	1160	1340
	à 4 compartiments ..	1148	1398	1590
	à 5 compartiments	1327	1617	1853
Nota. — Le récipient inférieur compte pour un compartiment.				

PRESSE-CITRON

548	A bec.	74
549	Sans bec.	36

QUARTS MILITAIRES

560	Rond.	62
561	Type renforcé, modèle Armée Française, forme plate.	166

RECHAUDS DE VOYAGE

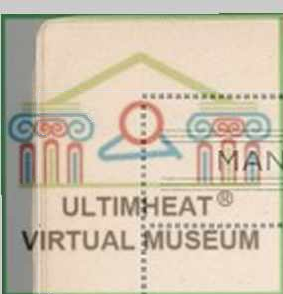
		<i>Litres</i>		
		1/2	3/4	1
568	Avec lampe laiton et support avec gamelle à couvercle.	672	707	734
568 S	Gamelle seule, avec couvercle.	221	256	283

TASSE

633	Ovale, anse mobile (75×42 ^m / _m).	104
-----	----------------------------------------------------------	-----

TIMBALES coniques, moletées

		<i>Diamètres, c/m</i>			
		6	6,5	7	8
645	Extra-fortes.	65	79	89	111
646	Fortes.	53	59	64	
648	Ovale, mate.	76 fr.			



MANUFACTURE METALLURGIQUE



DE TOURNUS (Saône-et-Loire)

Division 3

Articles en aluminium chromé

« ALCHRO »

MARQUE DÉPOSÉE



BOUILLOIRES à facettes, renforcées

		Litres	2	3	4	5
2000 P	Poignée palissandre.		3086	3410	4000	4496
2000 C	— chromée.		3200	3524	4115	4610
2000 Sup.	— supra.		3391	3696	4381	4915

BOITE A EPICES à facettes, haute 18,5 cm., sans inscription

2010	Couvercle bouton bakélite.	La pièce	1562
------	----------------------------	----------	------

CAFETIÈRES NORD à facettes, extra-fortes

		Litres	1	1,5	2
2015 P	Anse palissandre.		2991	3505	3924
2015 TC	— tube cintré chromé, isolante.		2781	3277	3658
2015 Sup.	— supra.		3095	3658	4039

THÉIÈRES A FACETTES, sans infusoir

		Litres	1/2	3/4	1
2080 P	Anses palissandre.		2229	2400	2591
2080 TC	Anses chromées.		2038	2210	2362
2080 Sup.	Anses matière plastique, couvercle à bouton matière plastique.		2343	2553	2743

THÉIÈRES A FACETTES, avec infusoir

		Litres	1/2	3/4	1
2081 P	Anse palissandre.		2400	2591	2781
2081 TC	— tube cintré chromé.		2210	2400	2553
2081 Sup.	— supra.		2515	2743	2934

SEAUX extra-forts, à boutons et anneaux

2071	A champagne.	2819
2071 ^{bis}	A champagne, bouton macassar.	2324
2072	A glace.	1905
2072 ^{bis}	A glace, bouton macassar.	1600

MONOFILTRES A DÉBIT RÉGLABLE

(modèle breveté, licence E. L. B.)

Couvercles et collerettes isolés, couvercle faisant soucoupe

2169 B	Isolant matière plastique blanche.	696
2169 R	Isolant matière plastique rouge.	696



MANUFACTURE METALLURGIQUE



DE TOURNUS (Saône-et-Loire)

Division 4

Articles pour Hôpitaux - Hôtels - Paquebots Pensionnats

LABORATOIRES de Bouchers - Charcutiers - Tripiers

ALUMINIUM PUR LAMINÉ

ÉPAISSEURS VARIANT SUIVANT DIMENSIONS DE 3 A 7^m/m



BAHUTS

1185	Sans couvercle, oreillons aluminium.	<i>Diamètres, c/m</i>	16	18	20	22	24
		<i>Hauteurs, c/m</i>	14,5	15,5	17	18,5	20,5
		<i>Litres</i>	3	4	5,5	7	9,2
			909	1205	1470	1740	2065

Bassines Diverses

BASSINES A BLANCHIR LES LÉGUMES

1200 A	Anses aluminium fondu.	<i>Diamètres, c/m</i>	40	45
		<i>Hauteurs, c/m</i>	24,5	26,5
		<i>Litres</i>	30,7	41,5
			8040	9880

BASSINES CONIQUES

1205 A	Anses aluminium fondu, fond cerclé.	<i>Diamètres, c/m</i>	35	40	45	50	60
		<i>Hauteurs, c/m</i>	17	19,5	22	24,5	29
		<i>Litres</i>	11,9	17,8	25,5	35,1	59,8
			4705	6620	8710	11320	14930

BASSINES CREUSES

1210	Anses aluminium fondu.	<i>Diamètres, c/m</i>	24	28	32	36	40	45	50
		<i>Litres</i>	2,92	4,48	6,53	9,11	12,3	16,95	22,68
1211	Sans anses.		1270	1590	2215	2785	3605	4355	5225
			920	1205	1740	2240	2785	3410	4055

BASSINES CONIQUES

1300	Anses aluminium fondu, dites « à vaisselle ».	<i>Diamètres, c/m</i>	32	36	40	45	50	60
		<i>Litres</i>	7,8	11	14,5	21	33	58
			1390	1820	2415	3170	4805	6755

BOITES A LAIT CYLINDRIQUES

1212	Renforcée, fond cerclé, sans bec, anses gros fil aluminium.	<i>Litres</i>	5	10	15	20
			2040	5510	6755	8185
1214	Bec soudé, anse gros fil aluminium et poignée aluminium sur le côté.		3160	7340		

BRAISIÈRES

BRAISIÈRES CYLINDRIQUES

Anses aluminium fondu

		28	32	36	40	44	50	56	60
	<i>Diamètres, c/m</i>	28	32	36	40	44	50	56	60
	<i>Hauteurs, c/m</i>	18	20	21,5	22,5	23,5	28,5	33	37,5
	<i>Litres</i>	11	16	21,3	28,2	35,7	55,9	81,2	105,9
1215 A	Sans couvercle.	4480	5725	7090	7890	9330	13435	16625	20030
1216 A	Avec couvercle sautoir.	7215	8960	10950	12320	14680	19165	23390	27375
1217 A	Avec couvercle à degré.	5350	6895	8560	9605	11420	16050	19985	23690

BRAISIÈRES RECTANGULAIRES

anses mobiles aluminium fondu

		45	55	65
	<i>Longueurs, c/m</i>	45	55	65
	<i>Largeurs, c/m</i>	26	30	33
	<i>Hauteurs, c/m</i>	14	15,5	16,5
	<i>Litres</i>	16	25	35
1220 AM	Sans couvercle.	8460	10105	11980
1221 AM	Avec couvercle faisant sautoir.	14455	17625	20915

CASSEROLES « CLASSIQUES »

		18	20	22	24	26	28	30	32
	<i>Diamètres, c/m</i>	18	20	22	24	26	28	30	32
	<i>Hauteurs, c/m</i>	10	11	12	13	14	15	16	17
	<i>Litres</i>	2,5	3,7	4,5	5,8	7,4	9,2	11,3	13,6
1230 A	Queue aluminium fondu.	1595	1890	2365	2660	3285	3485	4230	4730

COUVERCLES A DEGRÉ

Poignée aluminium fondu

	<i>Diamètres, c/m</i>	18	20	22	24	26	28	30	32	34	36	40	44	45	50	56	60
1235 A		424	474	599	647	795	870	1045	1170	1270	1470	1720	2090	2190	2610	3360	3660

« CHINOIS »

	<i>Diamètres, c/m</i>	16	18	20	22
1242	Queue aluminium fondu.	702	845	960	1105

CUILLÈRES A POT

	<i>Diamètres, c/m</i>	13	14	16
1245	Manche aluminium profilé.	474	574	895
	<i>Diamètres, c/m</i>	20	22	
1245 ^{bis}	A douille aluminium fondu, sans manche.	1470	1620	
1245 ^{ter}	Anse aluminium fondu, forme crochet.	1470	1620	



ECUMOIRES

		Diamètres, c/m		
		14	16	18
1246	Manche aluminium profilé.	424	549	820
1246 ^{bis}	A friture, renforcé, fil étamé.		176	265

MARMITES (anses aluminium fondu)

		Diamètres, c/m							
		30	36	40	45	50	56	60	60
		Hauteurs, c/m							
		30	36	40	45	50	53	56	62
		Litres							
		21	36	50	75	100	125	150	175
1250 A	Sans couvercle.	5895	10825	13190	16920	20155	23265	28620	31355
1251 A	Avec couvercle sautoir.	9085	14805	17920	22770	26750	30035	35960	38695
1252 A	Avec couvercle, à degré.	6940	12295	14905	19115	22770	26625	32275	35015

MARMITES AVEC ROBINET ET CRÉPINE

		Diamètres, c/m				
		30	36	40	45	50
1255 A	Sans couvercle.	9255	14180	17415	21145	24380
1256 A	Avec couvercle-sautoir.	12440	18160	22140	26990	30970
1257 A	Avec couvercle à degré.	10300	15650	19130	23335	26990

Nota. — Hauteurs et capacité identiques à référence 1250.

MARMITES A CAFÉ

Robinet et crépine, filtre, anses aluminium fondu

		Diamètres, c/m				
		30	36	40	45	50
1258 A	Renforcées.	15875	21650	25630	30060	34915

Nota. — Hauteurs et capacité identiques à référence 1250.

MARMITES HAUTES, dites « MARMITES A POTAGE »

		Diamètres, c/m	
		22	26
		Hauteurs, c/m	
		28	30
		Litres	
		10	16
1260	Avec couvercle, anse mobile gros fil aluminium.	3980	4605

PASSOIRES A LÉGUMES

		Diamètres, c/m				
		35	40	45	50	60
1270 A	Anses aluminium fondu, fond cerclé.	5850	8210	10575	13440	17915

PASSOIRES A GRAS

		Diamètres, c/m			
		33	36	38	40
1271 A	A anses aluminium fondu.	1900	2260	2755	3120



PASSOIRES CONIQUES

1272 A	A queue aluminium fondu.	Diamètres, c/m		
		22	24	26
		975	1220	1480

POISSONNIÈRES renforcées

1274	Anses aluminium fondu, comprenant corps, grille et couvercle.	Longueurs, c/m		
		70	80	90
		20405	24885	29860

PORTE-MANGER, type « HOPITAUX »

1275	A 3 compartiments, monture aluminium profilé.	Diamètres, c/m				
		18	22	26	30	
		Contenance compartiment inférieur, litres	2,3	4,2	7,2	11,3
		Contenance compartiment supérieur, litres	1,1	2,1	3,6	5,6
		3485	4975	6595	8585	
	Compartiment inférieur ..	746	1107	1493	2040	
	Compartiment supérieur	516	809	1125	1493	
	Couvercle intermédiaire	156	237	318	441	
	Couvercle supérieur	286	397	547	697	
	Monture	1109	1379	1669	1980	

**COMPARTIMENT BAS A DESSERT
anses aluminium, avec son couvercle**

1276	NOTA. — Ce compartiment peut s'adapter en supplément au porte-manger 1275.	Diamètres, c/m			
		18	22	26	30
		Litres			
		0,89	1,50	2,38	3,88
		599	895	1295	1695

PLAQUES A ROTIR renforcées (épaisseur : 4 mm)

1280 AM 1280 AF	Avec anses tombantes aluminium fondu. Avec anses fixes aluminium fondu.	Longueurs, c/m		
		45	55	65
		Largeurs, c/m		
		26	30	33
		Hauteurs, c/m		
		7	8	9
		7020	8575	10005
		5460	6755	8060

PLAQUES A ROTIR RECTANGULAIRES, type « PARIS »

1282 AM 1282 AF	Avec anses tombantes aluminium fondu. Avec anses fixes aluminium fondu.	Longueurs, c/m				
		45	50	55	60	65
		Largeurs, c/m				
		35	40	44	48	53
		Hauteurs, c/m				
		8,5	9	9,5	10	10,5
		Epaisseurs, m/m				
		4	4	4	5	5
		5635	6795	8000	11625	13465
		5120	6180	7275	10565	12240



PLATS

1286	Ovales, forme sabot.	<i>Longueurs, c/m</i>	
		21,5	26
		280	428

PLAQUES A ROTIR

rectangulaires, à angles arrondis

1287 A	Avec anses fixes aluminium fondu.	<i>Dimensions, c/m</i>		
		28 × 20	32 × 23	35 × 26
		<i>Hauteurs, c/m</i>	6	6,5
		741	975	1340

PLAQUES A ROTIR

rectangulaires, à angles vifs

1288 A	Avec anses fixes, aluminium fondu.	<i>Dimensions, c/m</i>			
		40 × 29	45 × 35	50 × 40	60 × 40
		<i>Hauteurs, c/m</i>	7	7	10
		3485	4180	6470	7340

PLAQUES A ROTIR

rectangulaires, forme évasée, sans anses.

1289	Rectangulaires, forme évasée, sans anses.	<i>Dimensions, c/m</i>		
		28 × 20	32 × 23	35 × 26
		454	651	755

PLATEAUX

1290	Rectangulaires, de comptoir.	<i>Dimensions, c/m</i>		
		25 × 17	29 × 20	32 × 23
		332	454	558

1291	Rectangulaires, à petit bord plat.	<i>Dimensions, c/m</i>		
		28 × 20	32 × 23	35 × 26
		417	573	689

SAUTEUSES

Bord droit

1293 A	Sans couvercle, queue aluminium fondu.	<i>Diamètres, c/m</i>				
		28	30	32	34	36
		<i>Hauteurs, c/m</i>				
		11	12	12,5	13	13,5
		<i>Litres</i>				
		6,7	8,1	9,6	11,3	13,2
		2885	3460	3710	4455	4825

SAUTOIRS

Bord droit, anses aluminium fondu

1296 A	Sans couvercle.	<i>Diamètres, c/m</i>						
		32	36	40	44	50	56	60
		<i>Hauteurs, c/m</i>						
		12,5	13,5	14	15	16,5	18	19
1297 A	Avec couvercle sautoir.	<i>Litres</i>						
		10	13,7	17,5	22,8	32,4	44	52
1298 A	Avec couvercle à degré.	3785	4775	5275	6345	8340	9700	12190
		7015	8635	9705	11690	14060	16470	19530
		4950	6245	6965	8435	10940	13060	15845

ARTICLES POUR LABORATOIRES, BOUCHERIES, CHARCUTERIES, ETC.

CORNETS

1345	A saucisse.	Diamètre du bout : 10 ^m / _m	417
1346	A boudin.	— — 25 ^m / _m	625
1347	A saucisson.	— — 27 ^m / _m	391
1348	A cervelas.	— — 23 ^m / _m	376

1354	Couteau à chair à saucisse.	151
------	-----------------------------	-----

1366	Plaque ondulée pour pieds de porcs.	Largeurs, c/m	21
		Longueurs, c/m	3,5
			52

MOULES

1370	A aspic.	Longueurs, c/m	6	6,5	7	7,5	8	8,5		
			52	56	64	70	78	84		
1371	A gelée.	Diamètres, c/m	4,5	5	5,5	6				
			36	41	47	52				
1372	Forme cœur.	N ^{os}	1	2	3	4	5	6	7	8
		Longueurs, c/m	6,5	7,5	8,5	9,5	11	13	14,5	16,5
1375	A galantine, embouti.		44	51	65	80	98	132	169	197
		Longueurs, c/m	19	21	23					
		Largeurs, c/m	8	10	11,5					
		Hauteurs, c/m	10,5	13	14					
			549	745	995					

PLATS

1385	A boudin.	Diamètres, c/m	30	35	40	45	50
			845	1055	1505	1845	2210

PELLE A SAINDOUX

1404		376
------	--	-----

TERRINES

1414	Coniques, renforcées.	Contenance, gr.	250	375	500	
			110	145	169	
1416	Cylindriques, fortes, bordées.	Diamètres, c/m	14	16	18	20
			272	350	454	517



Division 5

Articles pour cuisine Electrique

Série ELEC

ALUMINIUM PUR LAMINE

PRÉSENTATION « EXTÉRIEUR POLI »

FONDS DRESSÉS AU TOUR ÉPAISSEUR $6^m/m$



BASSINES A FRITURE AVEC PANIER-EGOUTTOIR

1555 A	Anses aluminium.	Diamètre du fonds ... c/m	22
		Diamètre supérieur ... c/m	28
		Hauteur c/m	11
			2266

CASSEROLES CYLINDRIQUES

	12	14	16	18	20	22	24	26
Diamètres, c/m	12	14	16	18	20	22	24	26
Hauteurs, c/m	6,5	7,5	8,5	9,5	10,5	11,5	12,5	13,5
Litres	0,7	1,1	1,7	2,4	3,2	4,3	5,6	7,1
1560 P	663	781	1079	1327	1574	1853	2211	2542
1560 Sup.	774	927	1223	1493	1735	2019	2438	2799

Queue palissande, anneau fixe.
Queue matière plastique carrée.

BOUILLOIRES

1562 P	Polie, anse palissandre.	Litres	3
			2286
			2554
1562 Sup.	Polie, anse matière plastique carrée.		

SAUTEUSES BASSES

	18	20	22
Diamètres, c/m	18	20	22
Hauteurs, c/m	6,5	7	7,5
Litres	1,6	2	2,8
1565 P	1077	1285	1508
1565 Sup.	1243	1444	1673

Queue palissande, anneau fixe.
Queue matière plastique carrée.

COUVERCLES

	12	14	16	18	20	22	24	26	30
Diamètres, c/m	12	14	16	18	20	22	24	26	30
1570 P	180	201	229	258	312	353	388	471	582
1570 Sup.	166	187	215	242	317	353	400	478	622

Poignée palissandre.
Bouton matière plastique carrée.

**FAITOUTS
avec couvercles**

	16	18	20	22	24	26	30
Diamètres, c/m	16	18	20	22	24	26	30
Hauteurs, c/m	8	9,5	10,5	11,4	12,5	13,5	15,8
Litres	1,6	2,4	3,2	4,3	5,6	7,1	11,1
1575 P	1441	673	1990	2269	2655	3041	4451
1575 Sup.	1579	1837	2184	2489	2958	3372	5195

Monture palissandre.
— matière plastique carrée.



MARMITES TRÈS PROFONDES

avec couvercles

		18	20	22	24	26	30
	<i>Diamètres, c/m</i>	18	20	22	24	26	30
	<i>Hauteurs, c/m</i>	4,5	6,3	8,3	10,8	13,8	21,2
	<i>Litres</i>	2239	2847	3180	3593	4009	6183
1580 P	Monture palissandre.	2322	3041	3372	3871	4231	6927
1580 Sup.	— matière plastique carrée.						

PLATS A ŒUFS

		14	18	22
	<i>Diamètres des fonds, c/m</i>	20	24	28
	<i>Diamètres supérieurs, c/m</i>	883	1271	1659
1585 P	Anses palissandre.	1077	1521	2019
1585 Sup.	— matière plastique carrée.			

POÊLES A FRIRE

		14	18	20	22	24
	<i>Diamètres des fonds</i>	20	24	26	28	30
	<i>Diamètres supérieurs</i>	830	1231	1396	1701	1879
1590 P	Queue palissandre, anneau fixe.	996	1424	1673	2031	2212
1590 Sup.	Queue matière plastique carrée.					

POTS A CUIRE LE LAIT

		14	16
	<i>Diamètres, c/m</i>	1,5	2
	<i>Litres</i>	1271	1493
1595 P	Poignée palissandre.	1465	1714
1595 Sup.	Poignée matière plastique carrée.		



MANUFACTURE METALLURGIQUE



DE TOURNUS (Saône-et-Loire)

Division 6

Jouets en Aluminium



JOUETS "TOURNUS"

Extra-forts, fabrication par emboutissage, équipés avec montures aluminium

		Diamètres, c/m					
		3	5,7	6,5	7,2	8	Série
1000	Casserole.	47	52	61	66	75	301
		Diamètre, c/m					
1001	Assiette.	12					
		38					
		Diamètre, c/m					
1002	Casserole.	7,5					
		69					
1003	Couvercle à queue.	45					
		Diamètre, c/m					
1004	Couvercle à poignée.	8,5					
		42					
		Diamètre, c/m					
1005	Couvercle à poignée.	7,5					
		38					
		Diamètre, c/m					
1007	Cuillère à pot, manche aluminium.	4,5					
		42					
1008	Ecumoire, manche aluminium.	45					
		Diamètre, c/m					
1009	Faitout sans couvercle.	7,5					
		80					
		Diamètre, c/m					
1010	Marmite sans couvercle.	8,5					
		76					
		Diamètre, c/m					
1011	Plat à œufs.	10					
		69					
1012	Poêle à frire.	66					
1013	Rape à fromage.	Longueur, c/m 12		28			
		Diamètre, c/m					
1014	Sauteuse.	7,5					
		64					
		Diamètre, c/m					
1015	Timbale moletée.	4					
		28					
1016	Série de 5 casseroles, sur carton faisant planche de cuisine la série	434					

**JOUETS cousus sur carton et livrés en boîte**

Sur demande, les compositions ci-dessous pourront être livrées sur carton,
sans la boîte

TROIS COMPOSITIONS**Composition N° 1**

comprenant :

1 Casserole	1 Rape	1 Cuillère à pot
1 Sautreuse	1 Couvrecle à queue	1 Ecumoire
1 Faitout droit	1 Couvrecle grand modèle, à poignée	2 Assiettes
1 Poêle	1 Couvrecle petit modèle, à poignée	1 Marmite
1 Plat à œufs		2 Timbales

1030	Sur carton, livrée en boîte	1429
1030 ^{bis}	Sur carton, sans boîte	1134

Composition N° 2

comprenant :

1 Casserole	1 Cuillère à pot	1 Rape
1 Ecumoire	1 Faitout	2 Couvrecles petit modèle, à poignée
1 Sautreuse	2 Assiettes	

1031	Sur carton, livrée en boîte	952
1031 ^{bis}	Sur carton, sans boîte	727

Composition N° 3

comprenant :

1 Casserole	1 Ecumoire	1 Rape
2 Assiettes	1 Cuillère à pot	

1032	Sur carton, livrée en boîte ..	701
1032 ^{bis}	Sur carton, sans boîte	502



ULTIMHEAT®
VIRTUAL MUSEUM



ULTIMHEAT®
VIRTUAL MUSEUM