
agenda



GAZ
DE
FRANCE
1953



RÉPERTOIRE DES ANNONCEURS

Par spécialité et dans l'ordre alphabétique

I

APPAREILS D'UTILISATION DU GAZ

	Pages		Pages
a) Applications domestiques			
<i>Cuisine</i>			
Arthur Martin.....	2	Gaston Pagot	13
Auer	2	Etabl. Leblanc	14
Brachet et Richard.....	3	Mantelet-Rex	14
Chalot	3	Porcher	15
Chappée	4	Sachot et Cie.....	15
F.A.R.	4	Saunier-Duval	16
Gazéchal	5	Sté Thermo-Mécanique	16
Genevée	5	Thuel-Chassaing	17
Godin	6	Etabl. Valentin et Barousse.....	17
Fond. Seine et Sarthe.....	6	Etabl. Daniel	18
Pain	7	Tiercelin	18
Picard	7	S.A.G.E.	18
Pied-Selle	8		
Sauter	8	<i>Chauffage</i>	
Tout pour le gaz	9	Sté Anémostat	19
Etabl. Mouflet.....	9	Boscher	19
		Etabl. J.-P. Blin	18
<i>Eau chaude</i>			
Comelec	9	Bréviaire	18
Blachère	10	R. Mouchel	20
Anc. Etabl. Charles Blanc	11	F. Richard	20
Chafroteaux et Maury.....	11	M. Frisquet	21
Chauffage et Gaz.....	12	Idéal-Standard	21
Cipag	10	Mabor	22
Etabl. Daffos	12	Sacama	22
Girard, Chédel et Cie.....	13	S. A. T.	23
		S. F. A. T.	23
		La Thermostatique	24
		Etabl. A. Théobald	24
		Fontaine	24



Pages

Machines à laver

Conord	25
Triton	25

Réfrigérateurs

Electrolux	26
------------------	----

b) Applications commerciales

Grandes cuisines

Asgaz	26
Bergerand de Joly et Cie	27
E. Berta	27
Bonnaire-Zimmermann	28
Brehier et Cie	28
Fréville	29
Jav	29
Le Contrôle de Chauffe	30
Maison Labesse	30

Pelletier	30
Rorgue	31
Etabl. Pari	31
Thomson	1

Chauffage

Abair	31
Aérodynne	32
Aéro-Vap	32

c) Applications industrielles

S. C. A. T	1
Sofim	64
Meker	33
Rambaud	33
Strack et Mauny	33
S. A. R. G. I.	54

II

**PROFESSIONS ET INDUSTRIES AYANT TRAIT
A LA FABRICATION, LA DISTRIBUTION
ET L'UTILISATION DU GAZ**

Installation des usines à gaz, Produits réfractaires, Peinture, Instruments de précision.

Barbier, Bénard et Turenne	35
Sté Beri	35
B. U. R. CO.	34
Cie Générale des Fours	64
Constr. Métall. et Entreprises	36
Hazemeyer	37
Heurtey	34
Galliicolor	36
Mallet	37
Sté Franç. de Travaux et Constr. de Fours	38
Fours Schneider	38
Longatte et Atelier de Montreuil	38
La Viscosite	39
J. de Vienne	39
Union Franç. de Prod. Réfr.	39

Serbat	40
Knoertzer	40
Babcock et Wilcox	40
Melin et Houguenague	41
S. A. D. E. V.	41
Sté Ind. Instruments de Précision	41
Izart	41
Gaz à l'eau et Gaz Ind.	42
Campana	42
Sté Chimilux	42
Holmès	42
Sté Fibrociment « Elo »	43

Canalisations

Aubrives et Villerupt	43
Chameroy	44
Conduites et Canalisations	44
Durenne et du Val d'Osne	45
Jubert et Cie	45



Pages

Pages

S. E. C.	46
S. E. C. C.	46
Défontaine et Cie	46
Sté des Fonderies de Pont-à-Mousson	47
Sté Parisienne de Canalisations ..	47
Minière et Métall. Périgord	48

Compteurs

Abadie et Cie.....	48
Cie Continentale des Compteurs..	48
Compteurs Montrouge	49
Compteurs Garnier	49
Le Compteur Sec	49
S. I. C.	50

Tuyauterie

Brossette et Fils	50
Entrepose	51
Escaut et Meuse	52
Chambre Synd. Tubes d'Acier... ..	51
Sté des Tubes de Valenciennes et Denain	52
R.-S. Stokvis et Fils.....	52

*Plomberie, Robinetterie,
Couverture sanitaire*

Barbant et Cie.....	53
Charles Blanc.....	53
Marcel Blanc	53
L. Bonnery	53

Balbo et Fils.....	54
Cadepond et Cie	54
Chauff. Chaussidière.....	54
G. Danquin et Cie	54
Dubuis	52
Etabl. Mayer et Charles.....	55
Mérobél	55
Etabl. Merron et Fils	55
A. Minot	55
Mettetal	56
Ouarnier et Guyonnet	56
Pergaz	57
Etabl. M. Piedfort	57
A. Piolle et Cie	57
L. Ribot et Fils.....	57
Etabl. Doyer	58
Etabl. Houdry	58
Koeliscop	58
H. Lancery	59
P. Ligier	59
Maisonny et Cie	59
Banides et Debeurain	60
Abel Badets	60
Fonderie Paris. Robinetterie.....	60
Franche et Cie.....	60
Sté Hatry	60
Etabl. Herbert Frères	60
Selo Frères	61
Seurat et Deschamps.....	61

Brûleurs de coke

Sicram.....	61
-------------	----

III

**REVUES PROFESSIONNELLES
LISTE DE CERTAINS FOURNISSEURS**

Bâtir (Revue).....	62	Liste de certains Fournis-	
Revue de l'Economie.....	63	seurs.....	62-63

CALORIMÈTRES DUCRETET JUNKERS



APPAREILS de CUISINE au GAZ
DOMESTIQUES ET PROFESSIONNELS



CEFAA 508 518

Renseignements et devis :

THOMSON 173, Bd. Haussmann . PARIS-8^e . ELY. 83-70



FOURS INDUSTRIELS - ETUVES

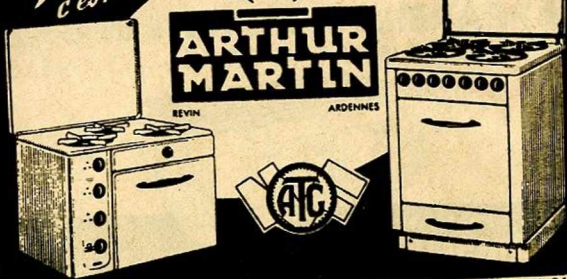
Les économies de gaz
s'obtiennent avec les brûleurs industriels S.C.A.T.

CEMENTATION GAZEUSE (LICENCE
GAZ DE FRANCE)

SOCIÉTÉ POUR LA CONSTRUCTION
D'APPAREILS THERMIQUES

29, rue de Mogador, PARIS-9^e — Tél. : TRInité 96-65

*Ayez confiance,
c'est un...*



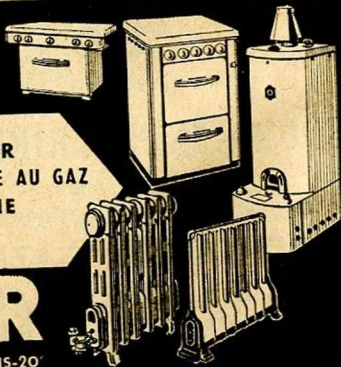
Revin (Ardennes - Services de Paris et Exposition: 36, rue de Châteaudun (9^e) - Tri. 06-21
EN VENTE DANS TOUTES LES BONNES MAISONS

*Toute
la gamme*

DES APPAREILS POUR
CHAUFFAGE ET CUISINE AU GAZ
AVEC LA GARANTIE
N. F. — A. T. G.

AUER

21, RUE S^t-FARGEAU, PARIS-20^e



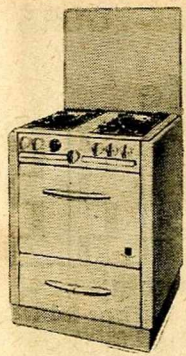


ÉTABLISSEMENTS

BRACHET & RICHARD

LYON 28-36, rue Saint-Maurice

PARIS 42, rue Alexandre-Dumas



Cuisinière
AMIRAL 203

•
Une gamme complète
de cuisinières à gaz
estampillées N.F.-A.T.G
•

Cuisinières « 146 », « 246 »,
« 251 », « 203 ».

CHALOT

**UNE VIEILLE RÉPUTATION JUSTIFIÉE
UN NOM CONNU ET POPULAIRE**

Réchauds plats ou grandes cuisinières
Installations pour restaurants et collectivités
Chaudières à gaz jusqu'à 28.000 calories

CHALOT

"juste ce qu'il faut"

38, boulevard Magenta, PARIS-X^e
Botzaris 70-90 (3 lignes groupées)

ELVINGER 7995

**CUISINIÈRES - RÉCHAUDS-FOURS
CHAUDIÈRES**

à gaz de ville

CHAPPÉE

SOCIÉTÉ GÉNÉRALE DE FONDERIE

8. Place d'Iéna, PARIS (16^e) - Tél. : KLEber 34-00
SALLES D'EXPOSITION : 170, Fg ST-HONORÉ ET 8, PLACE D'IÉNA - PARIS



RÉCHAUDS ET CUISINIÈRES

Tous nos modèles
sont estampillés NF-ATG

**FONDERIES ET ATELIERS
DU RHONE**

S. A. R. L. 100.000.000 de francs

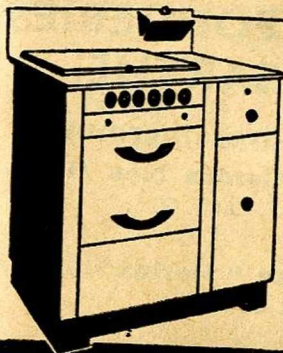
45, rue de la Cité, LYON

GAZÉCHAL

LA GAZINIÈRE
LA SÉRIE BLOC
LES KISTELLA

GAZ ET **CHALEUR**

43-51 RUE DES PARTANTS PARIS XX^e
MEN 93-90



GAZELLE
la plus moderne des
cuisinières à gaz



CHZF

P. GENEVEE

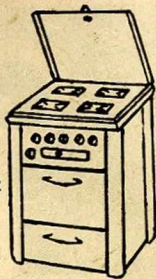
VENDOME (LOIR-ET-CHER)
DÉPÔT À PARIS : 12, RUE DE NANCY (10^e)



SERIE I

GODIN

R. RABAUX et C^{ie}
Guise (Aisne)



SERIE II

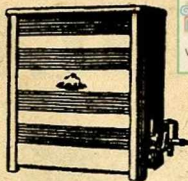
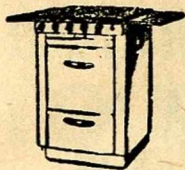
SOCIÉTÉ DES FONDERIES SEINE ET SARTHE

Cuisinières à gaz avec thermostat
Cordon bleu I et Cordon bleu II
Estampillées N. F. - A. T. G.

Feu continu coke "Sterlux"
Agréé par Gaz de France

Siège social : 40, rue de la Briche, ST-DENIS (Seine)
PLAine 16-77, 16-78

Le RADIATEUR à GAZ
"PAIN-Stella"



La CUISINIÈRE à GAZ
"P.49"

sont des réussites signées **PAIN**

USINES A LIPSHEIM
GEVREY-CHAMBERTIN
Dépôt à PARIS : 15, Boulevard Richard-Lenoir (XI^e)

(Bas-Rhin &
Côte - d'Or)

APPAREILS

PICARD

RADIATEURS
RÉCHAUDS-FOURS
CUISINIÈRES

■ AU GAZ DE VILLE
■ AU GAZ NATUREL
■ AU PROPANE

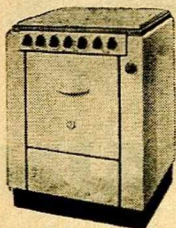
Léon Picard, Lucien Sauerbach et C^{ie}

Société à Responsabilité Limitée au Capital de 10.500.000 fr.

49, rue de Tanger - PARIS (XIX^e) - BOT. 88-40

PIED-SELLE

RÉCHAUDS - FOURS
ET CUISINIÈRES A GAZ



PIED SELLE

Estampillés - NF - ATG

USINES du PIED-SELLE

173, Boulevard Haussmann, 173 — PARIS (8^e)

APPAREILS A USAGE

**GAZ
ELECTRICITÉ
BUTANE**

DOMESTIQUE

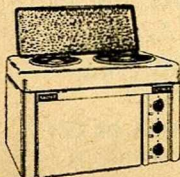


RADIATEUR
PRIMULEX



LAVEUSE 311

ESSOREUSE
611



RÉCHAUD-FOUR
Type RF 4

PROCÉDÉS
SAUTER

25, AV. DE LA GRANDE-ARMÉE - PARIS (16^e)

CUISINIÈRES-RADIATEURS

ET

TOUS APPAREILS POUR L'EMPLOI DU GAZ

TOUT POUR LE GAZ

S. A. R. L.

42 bis, Boulevard Richard-Lenoir, PARIS (XI)

R.C. Seine 337. 504 B. — C.C.P. Paris 6511-26

Téléphone : ROQ. 93,14 et 93-15

APPAREILS A GAZ

RÉCHAUDS - FOURS

RÉCHAUDS PLATS

GOB 97-35

GOB 45-79



Ad. Tél.

RECHOCOBRA

Ets E. MOUFFLET & C^{ie}, 63, rue du Moulin-de-la-Pointe, PARIS-13^e

COMELEC 26, r. Condorcet, MONTREUIL-s-BOIS
(Seine) - AVRon 10-74 et 06-94

CHAUFFE-EAU à accumulation, à chauffage normal
GN/115 de 50, 100 et 150 litres - NF-ATG

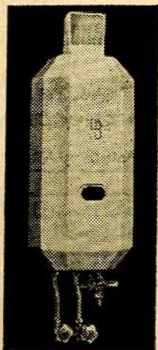
CHAUFFE-EAU DE 50 A 500 L.	à chauffage rapide et ultra-rapide	GAZ DE VILLE GAZ naturel Butane-Propane
---	---	--

CIPAG

FRANCE

*Vous présente ses compléments
et sera heureux de vous adresser
sur simple demande la documentation
complète concernant ses chauffe-eau
accumulateurs à gaz et ses dispositifs
de sécurité.*

11 Rue du 29 Juillet PARIS 1^{er} — tel: OPÉ 23-61



L. BLACHÈRE

6, rue Abel, PARIS-XII^e

Tél. DOR 50-15

CHAUFFE-EAU L. B. N° 5
(125 M. T. H.)

CHAUFFE-BAINS L. B. N° 0
(320 M. T. H.)

ESTAMPILLÉS





L'eau chaude à volonté

avec les
CHAUFFE-EAU & CHAUFFE-BAINS
INSTANTANÉS AU GAZ
A PRESSION

SAGAS-125

SAGAS-16
Type 51 - 380 m³/m²
avec
brûleur à bees

125 m³/m²

Estampilles NF-ATG



ANC. ETS. CHARLES BLANC

42 B^d Richard-Lenoir, PARIS-XI^e Tel: R0Q-9314



Estampille N.F.A.T.G.



CHAUFFE-EAU

INSTANTANÉS
R.D. 12/1 F
R.D. 12/2 F

NF-ATG

CHAUFFE-BAIN

« LE BAYARD »,
GNA 32
GNA 38

CHAFFOTEUX & MAURY
25, avenue Marceau, PARIS - 16^e KLE. 90-43

EAU CHAUDE

Plus vite.....
..... à meilleur prix
avec

“ STYX ”

Générateur-accumulateur d'eau chaude
à chauffage **ULTRA-RAPIDE** par le

GAZ

de 20 à 500 litres (NF - ATG)

CHAUFFAGE & GAZ S. A.

140, rue de la Croix-Nivert, PARIS-XV^e - LEC. 49-52 (lignes groupées)

L'EAU CHAUDE PARTOUT

avec



Super vogue Sécurité

chauffe-bain à sécurité totale

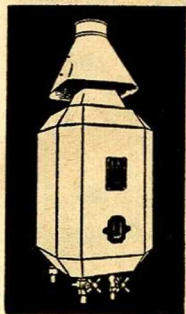
- GAZ DE VILLE
- GAZ BUTANE
- GAZ PROPANE
- GAZ NATUREL

Ets **B. DAFFOS & C^{ie}** 16, rue Lèchevin
Paris - ROQ. 72-02

GIRARD, CHÉDEL & C^{IE}



70 à 74, rue Stephenson, PARIS
MONTMARTRE 91-71



CHAUFFE-BAINS

CHAUFFE-EAU

NF-ATG



“LE GÉNIE”

CHAUFFE-BAIN

LG 380. NF-ATG

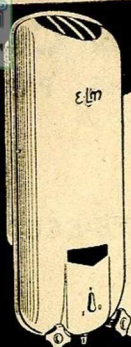
CHAUFFE-EAU

LG 125

GASTON PAGOT

134, avenue Gambetta. — PARIS (20^e)

Tél. : MENIL. 97-93



EIM

Certitude de qualité!

PRÉSENTE

LES CHAUFFE - EAU

CHAUFFE - BAINS

Garantie par



- Sans condensation
- Avec mélangeur
- Vailleuse de sécurité
- Fonctionne à très basse pression

GAZ DE VILLE • GAZ NATUREL, AIR PROPANE • BUTAGAZ • PROPAGAZ



LEBLANC
CONSTRUCTEUR

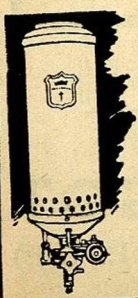
USINE ET BUREAUX
13, RUE ÉMILE-ZOLA ET 54, RUE GUTENBERG
ORANCY (Seine) Tél. : AVI. 12-70 (2 lignes groupées)
DEPOT & MAGASIN D'EXPOSITION
35, RUE LAFAYETTE, PARIS-IX - TEL. : TRU. 52-87

POUR LA CUISINE — LE LAVABO — LA DOUCHE

LE CHAUFFE-EAU MANTELET-REX



Type 101



AU GAZ : gaz naturel, gaz butane

- Appareil fonctionnant à basse pression d'eau (90 gr.).

INSTANTANÉ à valve automatique

- Sans condensation.
- Mitigeur d'eau automatique.

Ets MANTELET — Fondés en 1878
79, rue Turbigo. — PARIS — ARC. 10-54

PORCHER

NF-ATG



Chauffe-Eau

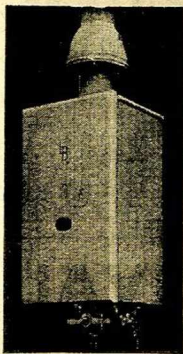
125 mth

L'Éclair 51

Chauffe-Bain

380 mth

Le Progrès 48



LE CHAUFFE-BAIN marque **L. B.**

est garanti
par la nouvelle estampille

SACHOT & C^{ie}

54, rue Crozatier
PARIS - XII^e DOR. 50-22

Réparations de tous modèles de
chauffe-bain, chauffe-eau à pres-
sion, chauffe-eau à accumulation
de toutes contenances.

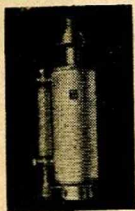
Distributeur général :

BLACHERE L. - 54, rue Crozatier
PARIS-XII^e DOR. 50-15

RÉCHAUFFEURS
POUR BALLONS

CHAUFFAGE DE L'EAU

Tous appareils NF-ATG

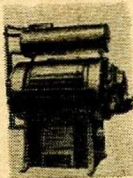


S^{TÉ} THERMO-MÉCANIQUE

10, rue Bréguet, PARIS

Tél. ROQ. 46-94

CH. BLANC



TOUS APPAREILS DE BUANDERIE
SPÉCIALISTE du CHAUFFAGE au GAZ
LAVAGE DU LINGE

L'EAU CHAUDE INSTANTANÉE

PAR LE
CHAUFFE-EAU

V E S U G A Z

ET PAR LE
CHAUFFE-BAIN

V E S U V I U S

SAUNIER DUVAL

SOCIÉTÉ ANONYME AU CAPITAL DE 123.180.000 FRANCS

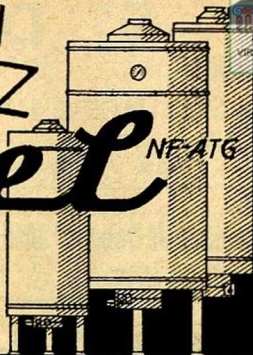
99, AV. DE LA RÉPUBLIQUE - PARIS-XI^e

CHAUFFE-EAU
à GAZ

Thuel

RAPIDES ET
ULTRA-RAPIDES

Brûleurs
à gaz **Génergaz**



SA THUEL-CHASSAIGNE & C^{IE} 83, 85, Av. Grande-Armée
PARIS-16^e, Tél: KLEBER 61-20+

E^{ts} VALENTIN & BAROUSSE

30, rue des Epinettes **PARIS**
MAR. 74-01 - 74-02

CHAUFFAGE TOUTES APPLICATIONS
Ventilation et conditionnement d'air

E^{ts} VALBA

14 & 16, passage Besloy **PARIS**
VOL. 21-86

CABINES DE DOUCHES PRÉFABRIQUÉES
Installations sur plans pour usines, services sociaux



E^{ts} DANIEL

PARIS (19^e) 35, RUE BOURET NORd 50-86

CHAUFFE-EAU — CHAUFFE-BAINS
GAZ de VILLE — BUTANE — PROPANE
GAZ NATUREL — AIR PROPANÉ

Cabines de Douche "JANLOU"

Visibles à la Section GAZ DE FRANCE
39, rue d'Aboukir

J. TIERCELIN

Dépositaire exclusif
à PARIS, 6, r. Houdon. MON. 12-64

S. A. G. E. 32-34, rue Faidherbe - LILLE

SOCLES LESSIVEUSES et INDUSTRIELS.
FERS à REPASSER au GAZ - FRITEUSES 1 et 2 BACS

ETS J. P. BLIN

SOCLES-LESSIVEUSES « TRIPATTE »
RADIATEURS A GAZ ESTAMPILLES « N.F.-A.T.G. »
16, Rue Marceau, MONTREUIL (Seine)
Téléphone : AVRon 26 36

Radiateurs BREVIAIRE

Modèle B. I. 3.000 mth/h.
Estampillé N. F.-A. T. G.

Sté S. E. A. B. A. T. ²⁸ rue du Tapis-Vert
LES LILAS (Seine). - Tél. : NOR. 33-74



Les Isothermeurs

ANEMOSTAT

comportent



5 DISPOSITIFS DE SÉCURITÉ

et

réalisent 30 % d'économie
grâce à leur

THERMOSTAT

Types C / 200 et C / 400

Puissances 3.500 mth. et 5.600 mth.

TYPES SPÉCIAUX A VENTOUSE

pour les locaux dépourvus de cheminée

Société ANEMOSTAT 14, rue Corvisart, PARIS (13^e)
Tél. : POR. 32-93

Economie !

avec nos convecteurs à gaz
Estampillés NF-ATG

Chauffage divisé des locaux

Sécurité totale - Rapidité de chauffe

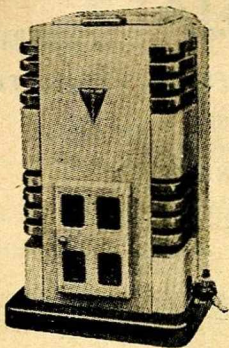
Présentation luxueuse

Inaltérable par les produits de la combustion

L. H. BOSCHER

97, Av. de la République
CHATILLON-sous-BAGNEUX (Seine)

Téléphone : ALEsia 06-43



Radiateur "Lux R. M. 50"

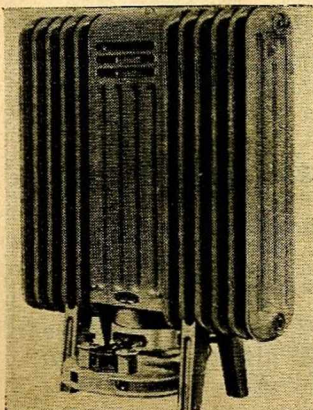
R. MOUCHEL

75, rue de la Dhuis, 75

Tél. AVR. 35-40

BAGNOLET

(SEINE)



RADIATEUR A GAZ

G E P.

Type

« CHAUFFAGE CENTRAL »

Efficacité -- Sécurité
Economie

Usines F. RICHARD S.A.

Capital : 54 millions

Rue de la Victoire

BLANC-MESNIL (S.-&-O.)

Tél. NORD 10-63

CHAUDIÈRES A GAZ HYDROMOTRIX

A CIRCULATION ACCELERÉE PAR DIFFÉRENCE DE NIVEAU

M. FRISQUET, 2, RUE ST-HUBERT PARIS

TELÉPHONE : ROQ. 60-81

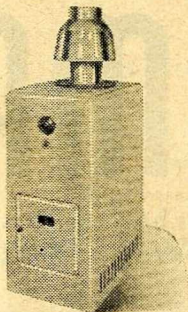
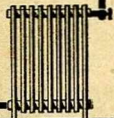
ATELIERS : 119, RUE SAINT-HAUR

AVANTAGES PARTICULIERS :

Une **DIMINUTION** très sensible du diamètre des tuyauteries.

Les **RETOURS AU PLAFOND** si nécessité.

Une **ÉCONOMIE** considérable du prix de l'installation.



CHAUDIÈRES A GAZ "IDEAL GAZINA"

POUR LE
CHAUFFAGE CENTRAL

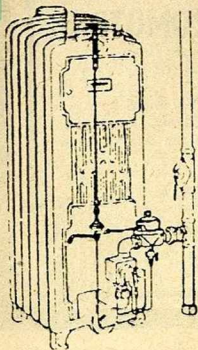
ESTAMPILLÉES NF-ATG

PRODUCTION

ANCIENNEMENT
COMPAGNIE NATIONALE
DES RADIATEURS

IDEAL-Standard

SIEGE SOCIAL
159, BOULEVARD HAUSSMANN
PARIS - 8^e



Brûleurs MABOR

4, Rue Louis-Blanc
COURBEVOIE (Seine)

Tél. DEF. 03.07

BRULEURS AUTOMATIQUES
BRULEURS INDUSTRIELS

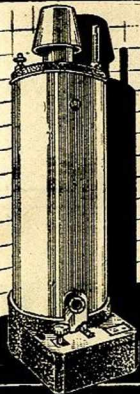
BRULEURS à GAZ

Types atmosphérique et air soufflé

SACAMA

47 bis, Avenue Hoche, 47 bis
PARIS-8^e **Wag. 16-02**

CHAUDIÈRES & BRULEURS
TOUS USAGES



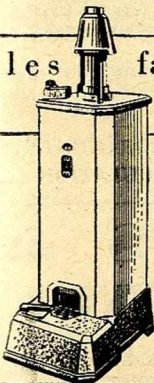
CHAUDIÈRES A GAZ



*Satisfaction
totale!*

SOCIÉTÉ
D'APPAREILS
THERMIQUES
SAT

83, Av. Grande-Armée, PARIS-16^E KLÉ. 61-20+



les fameuses chaudières à gaz
pour chauffage central...

- * *modernes*
- * *robustes*

portent
l'estampille
de garantie.



SOCIÉTÉ DE FONDERIE
D'ALUMINIUM ET DE TOLERIE
15, RUE DU LOUVRE, PARIS (1^{er})
TÉL. CENTRAL 90-86

COREP



Etabl^{ts} **A. Théobald**

AUTO-REGLEUR BREVETE S. G. D. G.

**DISPOSITIFS AUTOMATIQUES DE REGULATION
ET DE SECURITE**

POUR LE CHAUFFAGE AU GAZ

197, Faubourg Saint-Martin, PARIS (10^e). Tél. Nord 18-12

LA THERMOSTATIQUE

117, Rue de Romainville. — LES LILAS (Seine)

Tél. : NORd 67-96

**THERMOSTATS A ACTION DIRECTE POUR FOURS
DOMESTIQUES ET FOURS INDUSTRIELS**

VANNES ELECTROMAGNETIQUES de 3 mm. pour com-
mande électrique des circuits de fuite des régulations
pneumatiques.

**VANNES MOTORISEES, THERMOSTATS, MANOSTATS
— ET TOUT CE QUI CONCERNE LA REGULATION —**

M A N C H O N S à INCANDESCENCE

FONTAINE — NEUILLY-SUR-SEINE

La plus ancienne marque



CIREUSE

MACHINE A LAVER

ASPIRATEUR

française

MAGASIN D'EXPOSITION

55, Boulev. Malesherbes

PARIS-8^e - LAB. 73-70

Confort

CONORD

STRASBOURG - MONTLUÇON - LYON - BORDEAUX
TOULOUSE - NANTES - REIMS - LILLE - TOURS
MARSEILLE - ALGER ORAN - CASABLANCA.

MACHINES A LAVER LA VAISSELLE

TRITON

pour COLLECTIVITÉS, HOTELS, CANTINES, etc.

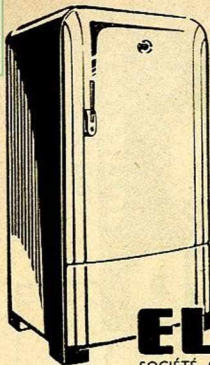
Installations complètes sur plan avec service
d'eau chaude à haute température

MACHINES TRITON S. A.

Anciens Etablissements L. BERTOLINI

21 à 25, rue des Pernelles - BAGNOLET (Seine)

Tél. : AVRON 35-45



LE *Frigélux*

FONCTIONNE AU GAZ
OU AU GAZ BUTANE
à l'électricité
ou au pétrole
Système à ABSORPTION
Brûleur automatique
Dispositif de SÉCURITÉ
appelé "KLIXON"



ELECTROLUX

SOCIÉTÉ ANONYME AU CAPITAL DE 250.000.000 DE FRANCS
26, BOULEVARD MALESHERBES - PARIS VIII^e - TÉL. : ANJou 52-80
SUCCURSALES DANS TOUTE LA FRANCE & L'AFRIQUE DU NORD

R^c

ASGAZ

6-8, Passage Guénot, PARIS (11^e) Tél. : ROQ. 15-30

APPAREILS
POUR GRANDES CUISINES

FOURNEAUX RADIANTS
A PRODUCTION D'EAU CHAUDE
PAR RÉCUPÉRATION

INSTALLATIONS COMPLÈTES DE
CUISINES ET SERVICES ANNEXES
POUR RESTAURANTS ET COLLECTIVITÉS

PLONGE-MACHINE POUR LAVER
ET STÉRILISER LA VAISSELLE
NEPTUNA

- **GRANDE CUISINE**
- **PÂTISSERIE**
- **CHARCUTERIE**



TOUT LE MATÉRIEL SPÉCIALISÉ POUR L'ALIMENTATION

BERGERAND DE JOLY & C^{ie}

36 à 40, rue Pierre-Larousse — PARIS-14^e

Téléphone : VAUgirard 76-64

APPAREILS de CUISSON au GAZ

E. BERTA DOMINIONI

pour **CHARCUTERIES SALAISONS**
Cantines - Grandes Cuisines - Pâtisseries

Magasin : 181, avenue J.-Jaurès, PARIS - BOT. 04-60

Usine : 1 bis, rue de Paris, BOBIGNY - BOT. 01-82

Fours de Pâtisserie au Coke

100 ANNÉES
DE RÉFÉRENCES



Depuis 1850

RÉSISTANCE • SOLIDITÉ • QUALITÉ
sont les caractéristiques des

GRANDES CUISINES
BONNAIRE-ZIMMERMANN

GAZ
VAPEUR

Chaque installation, chaque réalisation
confiée aux Ets BONNAIRE-ZIMMERMANN
fait l'objet d'études et de mise au
point particulières.

14, R. CÉSAR BAGARD. NANCY (M. et M.) TÉL. 34.80

TOUS APPAREILS
DE CUISSON A GAZ

AUTOCLAVES

BASSINES

ÉTUVES

TABLES

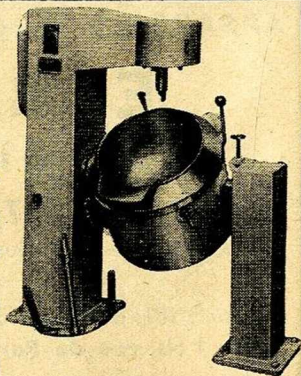
Installations générales d'Usines

BREHIER et C^{ie}

Chaudronnerie de la Villette

Ingénieurs-Constructeurs

50-52, rue de l'Ourcq
PARIS - Tél. : NOR 13-92



R. C. Seine 223-219 B

FRÉVILLE



Constructeur des grandes cuisines modernes

Tous appareils pour
Pâtisseries - Collectivités
Restaurateurs - Charcutiers

BUREAUX ET ATELIERS :

135-137, RUE DANTON, LEVALLOIS

Tél. : PER. 40-26

installation

organisation

GRANDE CUISINE AU GAZ

(Grillades Brevetées CHARLÉS)

JAV

Je An VALENTIN

SAINT-QUENTIN

Téléphone 25-77

Maison LABESSE

Organisation et Installation de Grandes Cuisines

25, Rue du Moulin-Joly, PARIS (11^e)

OBE. 29-51 - 29-52 - 50-64

GRANDES CUISINES PROFESSIONNELLES CHARCUTERIES

*La plus ancienne
firme spécialisée
Les plus nombreuses
références!..*

Pelletier Elbeuf

SAINT-AUBIN
SEINE-INFO

12. RUE DE LA MARNE
TELEPH. 739 ELBEUF

LE CONTROLE DE CHAUFFE

146, rue des Blains, BAGNEUX. - ALÉ. 32-76

ANALYSEUR DE GAZ à absorption de rayonne-
ment infra-rouge. Type "ONERA 80"

• DETECTAFLAMME. Appareil de sécurité de
flamme de brûleur. Licence "Wheelco".

ABAIR

61, rue Charles-Schmidt, ST-OUEN (Seine)

Tél. : CLI. 24-54



CHAUFFAGE par AIR PULSÉ

Aérothermes suspendus — "Calogaz" à grand rayon d'action

Générateurs de toutes puissances

Groupes "Confort" pour habitations

Gaz de ville, naturel, air propane, propane

FABRICATION

Application de nos Procédés
de Fabrication à tous
les appareils de Cuisine
Professionnelle.



Fourneaux spéciaux
pour :

Restaurants

Collectivités

Confiseurs

Pâtisseries

Biscuitiers

Charcutiers

R. RORGUE

53-55, boul. Félix-Faure

SAINT-DENIS (Seine)

Téléphone : PLaine 04-34

LE JUSTE MILIEU

MARMITES Basculantes à Gaz

Bté S.G.D.G., de 50 à 500 litres

LE MATÉRIEL PARI

S.A.R.L. Cap. 200.000 fr.

Ets T. Pierre PARI, Ingénieur - Constructeur

6, rue Saint-Fargeau, PARIS (20^e) — MEN 71-11

AÉRO-VAP

POUR TOUS PROBLÈMES DE
CHAUFFAGE ET SÉCHAGE
PAR AIR PULSÉ AU GAZ

“ LA CHAUDIÈRE VAP ”

91, rue de Monceau, PARIS-8^e — Tél. LAB. 87-64

ÉGALEMENT CONSTRUCTEURS DES CHAUDIÈRES A GAZ

“ VAP ”

dont la gamme complète de 24 numéros
de 10.000 à 186.000 calories est estampillée

Emetteur obscur à radiations infra-rouge

“ INFRA-GAZ ”

Breveté
S. G. D. G.

Flux énergétique dirigé et concentré.
Intensité d'émission réglable. - Sans
mélange de gaz brûlés dans l'am-
biance et sur les produits.-Adap-
tations pour tout traitement
industriel.- Modèle spécial
à plateau tournant pour
meubles métalliques.

Breveté
S. G. D. G.

AÉRODYNE

2, rue Emile-Boutrais
Fontenay-s-Bois (Seine)

**AÉROTHERMES
ET GÉNÉRATEURS**
à air chaud

Séries industrielles et groupes spé-
ciaux pour appartements. - Toutes
puissances, toutes adaptations. - Gaz de
ville, naturel, propane.

ASPIRATEURS “ OVO ”

BRULEURS
FOURS

M E K E R

105, Boulevard de Verdun, COURBEVOIE
Tél. DEF. 31-81



CHAUDIÈRES
AUTOMATIQUES
LOUIS RAMBAUD
CLICHY
SEINE
118-120 RUE MARTRE PER.49-02.41-22

Strack & Mauny

CONSTRUCTEURS

PARIS - 59, rue de Maubeuge - TRUdaine 08-56, 08-57



GÉNÉRATEURS D'AIR CHAUD :

AUTOPULSAIR applications domestiques

CONVECTEUR appartements, bureaux

FLAMIX terrasses de Brasseries

Dilution des buées - Séchage



TOUTES APPLICATIONS ET PUISSANCES

HEURTEY

MAISON
FONDÉE
EN 1872



INSTALLATION COMPLÈTES D'USINES A GAZ
Installations de Cokeries (Fours à Coke - Licence Wilputte)
Centrales de gazogènes :

Gaz à l'eau bleu et carburé - Gaz intégral - Gaz d'huile
Gaz pauvre - Générateur à gazéification totale de charbon gras

Épuration physique et chimique des gaz
Récupération et traitement des sous-produits

Fours industriels : Métallurgie de l'acier et des non ferreux.
Ateliers de traitement thermique, émaillage, céramique, etc.

38, avenue Georges-Mandel, PARIS-16^e. COP. 48-00 +

B. U. R. CO.

- Générateurs d'atmosphères utilisant tous gaz combustibles.
- Récupération de CO²
- Chauffage de cuves par brûleurs immergés.
- Équipements thermiques. — Brûleurs à gaz et mixtes (huile/gaz).
- Préparations de surfaces par bains de sels, etc...

18, rue d'Armenonville, NEUILLY-SUR-SEINE

MAI. 17-49 et 33-48

BBT**BARBIER, BÉNARD ET TURENNE** (S.A.)
QUIÉVRECHAIN (Nord) Tél.: 13 00 81**ÉTUDIE, CONSTRUIT et MONTE :**

- ⊙ LES GAZOMÈTRES
- ⊙ LES APPAREILS DE MANUTENTION
- ⊙ LES CRIBLES

— La Chaudronnerie courante ou lourde, avec ou sans traitement thermique, avec ou sans contrôle radiographique des soudures.

Autres fabrications :

- Projecteurs, lanternes et candélabres
pour l'éclairage.
- Microscopes, instruments de contrôle optique
pour laboratoires.

La Société **BERI**

141 ter, rue Vercingétorix, PARIS-14^e VAU. 49-35

Spécialiste des mesures de

D É B I T S**D E N S I T É S****P R E S S I O N S****N I V E A U X**

a créé pour l'Industrie gazière un DÉBITMÈTRE
avec CORRECTION AUTOMATIQUE des
variations de PRESSION pour les réseaux de
distribution à haute pression

CONSTRUCTIONS MÉTALLIQUES ET ENTREPRISES

(Anciens Etablissements DEROBERT)

Société Anonyme au Capital de Fr. 100.000.000

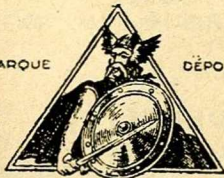
Siège Social : 1, rue Pré-Gaudry, LYON - Tél. : Parmentier 15-01 - 15-02

USINES A LYON (Rhône) ET A TERRENOIRE (Loire)

GAZOMÈTRES tous Systèmes et toutes Capacités
COUVERCLES D'ÉPURATEURS
CHARPENTES MÉTALLIQUES
GROSSE CHAUDRONNERIE
BÉTON ARMÉ
ENTREPRISE DE CONSTRUCTIONS INDUSTRIELLES

Galliacolor

MARQUE



DÉPOSÉE

PEINTURES - VERNIS

16 à 22, r. de l'Hippodrome
LYON - VILLEURBANNE

Tél. Villeurbanne 98-60

Peinture antirouille **“GALVAFER”**

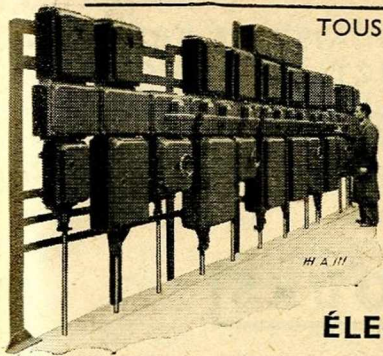
PEINTURES SPÉCIALES POUR GAZOMÈTRES

PEINTURES BITUMEUSES DE PROTECTION

PEINTURES POUR SIGNALISATION

TOUTES PEINTURES INDUSTRIELLES

VERNIS — SICCATIFS — BLANCS BROYÉS



TOUS ÉQUIPEMENTS
d'USINES à GAZ
 EN MATÉRIEL BLINDÉ



APPAREILLAGE
 ÉLECTRIQUE B. T.

HAZEMEYER SAINT - QUENTIN
 (Aisne) - Tél. 39-56

ENTREPRISE GENERALE DE CONSTRUCTION D'USINES

MALLET

10, rue de Milan - PARIS-9^e

TRInité 04-30

RÉCUPÉRATION & TRAITEMENT DES SOUS-PRODUITS

Ammoniaque - Benzols - Goudrons

PROPANE - STOCKAGE & ÉMISSION

Propane pur - Propane-air - Enrichissement

SOCIÉTÉ FRANÇAISE DE TRAVAUX ET CONSTRUCTION DE FOURS

Anc^t **AUBURTIN & C^{ie}**

LYON

97, rue de l'Hôtel-de-Ville

Tél. : FRanklin 53-38

FOURS

USINES A GAZ — MÉTALLURGIE — CÉRAMIQUE
CHAUFFERIES — FUMISTERIE INDUSTRIELLE

FOURS SCHNEIDER

24, rue Godot-de-Mauroy, PARIS (9^e) Opéra 23-19

FOURS POUR USINES A GAZ
FOURS A CHAMBRES - Licence "OFAG ZURICH"
MODERNISATION - TRANSFORMATION
REMONTAGES

Ets Fernand Longatte et Ateliers de Montreuil

202, RUE CHAMPIONNET - PARIS-XVIII^e
Usines à Montreuil (Seine) et Blanc-Mesnil (S.-et-O.)

MATERIEL POUR USINES A GAZ

Collecteurs — Barillets — Condenseurs — Epurateurs)

GAZOMETRES à guidages verticaux et à
GUIDAGES HELICOIDaux (système R. et J. Dempster)

LA VISCOSITE

assure, depuis plus de 30 ans, avec toute sûreté

LA PROTECTION AUTOMATIQUE DES GAZOMÈTRES

Procédé le plus efficace, le moins coûteux, le plus employé

Société HYDROGAROL, Saint-Mathurin (M.-et-L.) Tél. N° 12



S^{té} J. de VIENNE

S. A. R. L. Cap. 39.200.000 francs

HUILES ET GRAISSES INDUSTRIELLES

Siège social : 151, boulevard Haussmann, Paris-8^e

Téléphone : Lignes groupées ELY. 65-51

HUILES SPÉCIALES POUR :

Nivellement de Compteurs de gaz. — Transformateurs.
— Turbines à vapeur. — Compresseurs. — Moteurs
Diesel. — Moteurs à gaz. — Huiles automobiles, etc...
Graisses diverses.

Fournisseurs de la S. N. C. F. — Houillères de France.
Électricité et Gaz de France. — Sidérurgie et Métallurgie.

UNION FRANÇAISE

DES

PRODUITS RÉFRACTAIRES

15, Rue de Milan, PARIS (IX^e). — Téléphone TRI. 66-55

Produits réfractaires pour toutes industries

Laboratoire central à la disposition de tous les industriels

M A S T I C S E R B A T

Pour JOINTS de BRIDES, CONDUITES MONTANTES, etc.

P A T E S E R B A T

POUR JOINTS FILETÉS

Sté des Ets L. SERBAT, J. SAUDO et C^{ie}

SAINT-SAULVE (Nord)

S^{té} A^{me} des E^{ts} KNOERTZER

202, Rue Championnet, PARIS-18^e Tél. : MAR. 01-33

MODERNISATION DES USINES A GAZ

Fours - Barillets à plonges mobiles

Manutention du charbon et du coke - Criblage

Société Française des Constructions

BABCOCK et WILCOX

Société anonyme au capital de 518.400.000 francs

SIÈGE SOCIAL : 48, rue La Boétie — PARIS (8^e)

USINES : LA COURNEUVE (Seine) - CHERBOURG



C E N T R A L E S A V A P E U R
G R O S S E C H A U D R O N N E R I E
M A T É R I E L P O U R R A F F I N E R I E S
D E P É T R O L E E T S U C R E R I E S

Ets MELIN & HOUGUENAGUE

- Distillation et Traitement des Goudrons et Dérivés
Vernis Noir « Houlin ». — Carbonyléum « Lignisol »
Huile de Houille pour Extracteur

Siège Social et Adm. : GEVREY-CHAMBERTIN (C.O.). T. 20

S. A. D. E. V.

Société Anonyme des Etablissements Viennot

54, RUE DE COURCELLES — PARIS (8^e)

Tél. CAR. 47-61

R. C. Seine 85.687

CIMENT ARMÉ — MAÇONNERIE

Hautes cheminées, Silos et Cuves d'épuration en C. A.

SOCIÉTÉ INDUSTRIELLE D'INSTRUMENTS DE PRÉCISION

59, avenue Jean-Jaurès - ARCUEIL (Seine)

INSTALLATIONS CALORIMÉTRIQUES

TYPE VILLE DE PARIS 1921 et 1938

INDICATEURS DOSEURS et AVERTISSEURS de NAPHTALINE
CONTROLEUR PERMANENT GREBEL-VELTER

PYROMÈTRES OPTIQUES « OPTIX » et « PYRO »

CALORIMÈTRES ET DENSIMÈTRES « UNION »
enregistreurs et à main

MANOMÈTRES ET DÉPRIMOMÈTRES

ANALYSEURS DE GAZ

Etablissements IZART & C^{ie}

Fondés en 1902

ORSAY (S.-et-O.)

Tél. : 239



Sté. DE CONSTRUCTION D'APPAREILS POUR
GAZ A L'EAU & GAZ INDUSTRIELS

4, place des États-Unis, MONTRouGE (Seine)

ALÉsia 58-70

Gaz à l'eau bleu et carburé. Gaz intégral
Gazéification catalytique des fuels lourds
Reforming des gaz hydrocarburés
Gaz d'huile GEIM. Détoxification
Dépoussiérage des gaz

CAMPANA,

CONSTRUCTEUR

CHAUDIÈRES EN CUIVRE
" CONFORGAZ "
POUR CHAUFFAGE CENTRAL

20, rue Pierre-Picard, PARIS-18^e - Tél. : MONtmartre 32-89

LA MATIÈRE ÉPURANTE
DE QUALITÉ

Matière "LUX"

Agents
généraux :

Sté **CHIMILUX**

26, rue Vignon, PARIS (9^e)
Tél. : OPE 01-62

APPAREILS

ET PROCÉDÉS **HOLMES** POUR L'INDUSTRIE
DU GAZ - S. A.

R. C. Seine 252.825 B.

9, rue Pierre-Sémard, PARIS (9^e) - Tél. : TRU. 82-14, 35-51

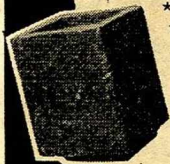
Spécialistes dans le traitement du gaz et les récupérations
des sous-produits. - Chauffe-eau H. B. - Régulateurs
Détendeurs. - Calorimètres Sigma.

BOISSEAUX CHEMISÉS

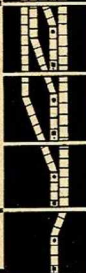
BREVETÉS S. G. D. G.



EN FIBROCIMENT DE POISSY



- ★ CONFORMES AU NOUVEAU RÈGLEMENT (art. 6).
- ★ 2 SECTIONS : 14 X 19 POUR TOUS COMBUSTIBLES.
10 X 15 POUR GAZ ET VENTILATION.
- ★ ÉVACUATION CONTINUE DES CONDENSATIONS
SANS DISPOSITIF ACCESSOIRE.
- ★ MONTAGE FACILE ET PRÉCIS DES DIVERS ÉLÉ-
MENTS DU CONDUIT.
- ★ SURFACE INTÉRIEURE PLANE.
- ★ ASPIRATEUR STATIQUE "SUPER-COUPARD".
BREVETÉ S. G. D. G.



STÉ DU FIBROCIMENT ET DES REVÊTEMENTS "ELO"

34, QUAI DE SEINE, POISSY (S.-&-O.) ★ TÉLÉPHONE - 11 ET 113
DÉPOT A PARIS - 9, RUE CHAPTAL (IX^e) — TÉL. TRI. 07-04 ET 25-53

AUBRIVES ET VILLERUPT

SIÈGE SOCIAL

A VILLERUPT (M.-et-M.)

TUYAUX EN FONTE CENTRIFUGÉE
à Joint "LAVRIL"
et Joint au Plomb

**SPÉCIALITÉS
DE TUYAUX
ET RACCORDS
— A BRIDES —**

**— SIPHONS —
ET ROBINETS
HYDRAULIQUES**

SOCIÉTÉ DES
TUYAUX
CHAMEROY

R. Viet et Cie. — 51, Quai National, PUTEAUX

TUYAUX EN TOLE PLOMBÉE ET BITUMÉE
pour canalisations souterraines

TUYAUX EN TOLE PLOMBÉE
pour Conduites Montantes et Distributions Intérieures

TUYAUX EN TOLE D'ACIER
de toutes longueurs
à brides, pour assemblage par joints Gibault
à emboîtement pour soudure

CONDUITES ET CANALISATIONS

Siège social : 29, rue de Rome - PARIS-8^e

Tél. : EUR. 50-90

Bureaux techniques : 63, boul. Malesherbes - PARIS-8^e

Tél. : LAB. 64-14

ADDUCTION ET DISTRIBUTION D'EAU
FEEDERS ET DISTRIBUTION DE GAZ
PIPE-LINES — ASSAINISSEMENT

Directions régionales :

DIJON - LYON - PLOERMEL - TOULOUSE

SOCIETE DES ETABLISSEMENTS METALLURGIQUES

A. DURENNE ET DU VAL D'OSNE

Capital : 70.000.000 de fr.

29, r. Cambacérés, Paris-8^e Tél. : ANJ. 89-80

TUYAUX EN FONTE CENTRIFUGEE

LAVRIL - EXPRESS - STANDARD

Valves à Gaz - Siphons Isolateurs - Siphons marmite

CANDELABRES POUR ECLAIRAGE PUBLIC

Têtes de Cornues, Pièces de Fours, Colonnes montantes

FONTES SUR MODELES

Usines : Bar-le-Duc, Sommevoire, Wassy, Val d'Osne

CANALISATIONS GAZ ET EAU

COLLIER DE PRISE

POUR TUYAUX de 40^{mm} à 500^{mm} et PLUS

1^o à lunette alésée; 2^o à douille taraudée pour robinets de prise; 3^o à douille taraudée aux différents diamètres et pas des tubes; 4^o à douille lisse pour amorce de tuyaux plomb; 5^o à douille et bride ovale venues de forge pour contre-bride.

ESTAMPAGE ET FORGE

BOULONNERIE GÉNÉRALE (Boulons de Cornues)

GALVANISATION

FERRURES ÉLECTRIQUES pr HAUTE TENSION

JUBERT et C^{ie} - CHARLEVILLE (Ard.)

S.A.R.L. Capital 28.000.000 de francs

S. E. C.

SOCIETE D'ENTREPRISES DE CANALISATIONS
S. A. au capital de 50.000.000 de fr.

PARIS, 145, Avenue de Saint-Ouen. - MAR 62-30
R. C. Seine 265.145 B.

Fourniture et pose de Canalisations de toute nature et de tous diamètres pour tous fluides et toutes pressions. Réseaux de distribution et feeders haute pression.

Entrepreneur des Villes et grandes Administrations : Electricité et Gaz de France, Houillères Nationales, T.R.A.P.I.L., Concessionnaires, etc... Installations intérieures

Succursale : LYON (Rhône), 2, Chemin de Choulans

S.E.C.C. SOCIÉTÉ D'ENTREPRISES **DE CANALISATIONS ET DE COUVERTURE**

141 ter, rue Saussure, PARIS-17^e CAR. 07-17 - 39-35

**CHAUFFAGE - VENTILATION
PLOMBERIE - COUVERTURE**

Anc. Etab^{ts} DEFONTAINE et Cie

60, rue Saint-André-des-Arts, Paris (6^e). Tél. Danton 54-81
Succursale : 54, rue Gabriel-Péri, Montrouge. Alè. 01-33

Travaux du périmètre Sud de GAZ de FRANCE.
CANALISATIONS TOUS DIAMETRES, TOUS FLUIDES.
CHAUFFAGE. — INSTALLATIONS INDUSTRIELLES

Société des Fonderies de Pont-à-Mousson



Capital : 2.250.000.000 de francs

SIÈGE ADMINISTRATIF ET COMMERCIAL :

NANCY, 91, avenue de la Libération - Tél. : 30-01 à 30-06

BUREAUX A PARIS :

2, rue Henri-Rochefort (17^e) - Tél. : Carnot 07-70

Tuyaux « EXPRESS »

EN FONTE CENTRIFUGÉE

TUYAUX A BRIDES, VANNES ET SIPHONS, COLLIERS
DE PRISE, TRAPPES DE REGARDS ET BOUCHES A CLÉ

CATALOGUE SUR DEMANDE

Société Parisienne de Canalisations

PA

C

S. A. R. L. au Capital
de 25.000.000 francs

146, Boulevard Haussmann
PARIS-VIII^e

Tél. WAGram 32-32

EAU ♦ GAZ
HYDROCARBURES
ET TOUS FLUIDES

MINIÈRE et METALLURGIQUE du PERIGORD

TUYAUX EN FONTE CENTRIFUGÉE
MOULAGES EN FONTE

PARIS, 91, rue Jouffroy (17) — 21, rue Jean-Fieyre BRIVE

Sté Gle DES OUVRIERS FERBLANTIERS RÉUNIS
Anciennement MONCELON & Cie

ABADIE & Cie

15, RUE DES TROIS-BORNES. — Tél. : OBE. 58-11

Compteurs de gaz. Chauffe-bain et chauffe-eau au gaz

Cie CONTINENTALE DES COMPTEURS

ATELIERS DE CONDITIONNEMENT DU COKE
TRAITEMENTS DU GAZ EN BASSE
ET HAUTE PRESSION (*Procédé BAMAG*)
SURPRESSEURS • DÉTENDEURS • VANNES

COMPTEURS D'ABONNÉS ET DE FABRICATION
GAZOMÈTRES ET RAMPES D'ÉTALONNAGE

Magasin de Vente : 17, rue d'Astorg - ANJ 05-30
PARIS (VIII^e)

COMPTEURS

D'ABONNÉS, INDUSTRIELS ET SPÉCIAUX
pour le Gaz, l'Electricité et tous Fluides

APPAREILS DE MESURE ET DE RÉGULATION

TÉLÉMESURE - TÉLÉCOMMANDE

Protection des Machines et des Réseaux Electriques

TRAITEMENT ET TRANSPORT
DE TOUS GAZ

EXTRACTEURS - SURPRESSEURS
DÉTENDEURS - VANNES - ETC.

**COMPTEURS
MONTROUGE**

AE
CG

APPAREILS ÉLECTRIQUES ET

COMPTEURS GARNIER

82 bis, Chemin Feuillat - LYON

Agences à : PARIS - BORDEAUX - MARSEILLE - TOULOUSE - NANCY

R. MAGNOL et C^{ie}

LE COMPTEUR SEC

Compteurs de gaz : d'abonnés, industriels, divisionnaires

25, BOULEVARD VAILLANT-COUTURIER

MONTREUIL (Seine) Tél. : AVR. 09-26

**Compteurs
de Gaz**

**Société Industrielle des Compteurs
et Appareils d'utilisation du Gaz**

3, Rue Collange, LEVALLOIS-PERRET (Seine)
Tél. : 2 lignes groupées

SUCCURSALE

40, Rue Franklin, LYON (Rhône)

METEAUX NON FERREUX & FERREUX, BRUTS & OUVRES

Etain - Plomb - Zinc - Cuivre - Aluminium

Tuyaux de plomb - Soudure d'étain - Tubes acier et accessoires
Raccords et Outillage pour la pose des tubes - Machines-outils
pour le travail de la tôle et des métaux en feuilles

E^{TS} BROSSETTE et Fils

Société en commandite par actions au capital de 500.800.000 fr.

Siège social : 40, rue du Pré-Gaudry - LYON (7^e)

**Succursales à : BÉZIERS - BORDEAUX - BOURGES - DIJON
LE HAVRE - LE MANS - LILLE - LIMOGES - LYON
MARSEILLE - NANCY - NANTES - NICE - NIMES
ST-MANDÉ - STRASBOURG - TOULON - TOULOUSE**

ENTREPOSE



S. I. C.

161, rue de Courcelles, PARIS (17^e)
WAG 66-71 (6 lignes groupées)

ECHAFAUDAGES ET CHARPENTES EN TUBES D'ACIER

CANALISATIONS SOUTERRAINES TUYAUTERIES INDUSTRIELLES

LE TUBE D'ACIER

depuis l'usine produc-
trice jusqu'à l'appa-
reil de consommation

Feeders de haute pression. — Transport et distribution
basse pression. — Branchements domiciliaires. — Con-
duites montantes. — Installations intérieures.

du 8 m/m au 1.000 m/m

OFFRE TOUTE SÉCURITÉ

souple, incassable, étanche et en outre, dans la maison,
résiste aux percements, écrasements et à l'incendie.

Pour tous renseignements s'adresser à la

Chambre Syndicale des Fabricants de Tubes en Acier
37, avenue George-V. — PARIS-8^e

ESCAUT & MEUSE

TUBES EN ACIER
soudés et sans soudure
DE TOUS DIAMÈTRES

5, rue Jacques-Bingen, PARIS-17^e

Tél. : CAR. + 06-23

S. A. des TUBES de VALENCIENNES & DENAIN
Sté VALLOUREC

Dépôt : 257, faubourg St-Martin, PARIS (10^e) NORD 68-14

TUBES ACIER SOUDÉS ET SANS SOUDURE
COUDES VALLOUREC — RACCORDS FONTE — BRIDES ACIER
BOUTEILLES RÉCEPTIONNÉES POUR OXYGÈNE, ACÉTYLÈNE

R.-S. STOKVIS ET FILS

TUBES - RACCORDS - ROBINETTERIE
20-22, RUE DES PETITS-HOTELS, PARIS TAI. 71-00

Etablissements **DUBUIS**
CHAUFFAGE - 84, rue Erlanger, PARIS - PLOMBERIE
AUT. 20-55

COUVERTURE - PLOMBERIE - CHAUFFAGE
CENTRAL - CONDUITES MONTANTES DE GAZ



ÉTABLISSEMENTS
BARBANT & Cie

110, rue de la Folie-Méricourt, PARIS (XI^e)
Téléphone : OBE. 56-35

CHAUFFAGE CENTRAL - FUMISTERIE - VENTILATION

Charles BLANC

Anciens Ets SIMONA et BLANC - Maison fondée en 1878

Fournisseur de la Société Nationale des Chemins de Fer Français et Lycées

10, rue de Lesdiguières, PARIS-4^e (ARC 65-98)
84, av. du G^l-Leclerc, BOURG-LA-REINE (Seine)
(ROB 05-36)

CHAUFFAGE - FUMISTERIE - VENTILATION
INSTALLATIONS SANITAIRES

Marcel BLANC

8, rue Geoffroy-Saint-Hilaire, PARIS-V^e - Port-Royal 15-34

CHAUFFAGE CENTRAL - CHAUFFAGE INDUSTRIEL
INSTALLATIONS DE CUISINES - ETUVES - FOURS
SECHOIRS — Agréé par le Gaz de Paris

Air Chaud. — Ventilation. — Chauffage Central

LOUIS BONNERY

32, RUE DE VAUCOULEURS. — PARIS (XI^e)
R. C. 789 193 OBE. 37-36

M^{on} A. BALBO et FILS

Entrepreneurs agréés
de Gaz de France

Chauffage central pulsé
" HYDROMOTRIX "

10, P. de la Ferme-St-Lazare, Paris-X^e. Pro13-55

CADEPOND & C^{ie}

3, r. Auguste-Barbier, PARIS-XI^e
OBE. 37-54

Chauffage central au gaz
Installations usines
Sanitaire — Couverture

CHAUFFAGE G. CHAUSSIDIÈRE

Société à Responsabilité limitée au Capital de 11.000.000 francs
127-129, rue du Mont-Cenis, PARIS-18^e Tél. MON. 99-40 (3 lignes)

CHAUFFAGE - VENTILATION - FUMISTERIE

Nombreuses références d'installations et d'équipement au gaz
usines, grandes cuisines, pavillons, appartements etc.

G. DANQUIN & C^{ie}

Ingénieurs A. & M.

ROBINETTERIE GENERALE ET SPECIALE
pour le Gaz et l'Eau

COFFRETS DE BRANCHEMENT fonte et bronze

10, Impasse Mont-Louis, PARIS (XI^e). - Tél. : ROQ. 23-50

CHALUMEAUX et BRULEURS à GAZ

pour toutes industries

CHAMBRES DE MÉLANGE - ROBINETTERIE

S. A. R. G. I. SURPRESSEURS de GAZ

10, Cité d'Angoulême
PARIS-XI^e - OBE 39-43

COMPRESSEURS d'AIR

FURNISSEUR DE GAZ DE FRANCE

**CONDUITES MONTANTES ET INSTALLATIONS
DE GAZ**

ETABLISSEMENTS MAYER ET CHARLES

Entreprise agréée du Gaz de France

Centre de distribution Paris-Gaz

7, rue des Envierges — PARIS (20^e) — Men. 96-82

MÉROBEL S.A. - Anc. Ets H. Lonchamp
56-58, r. Stendhal, PARIS (20^e). — Tél.: ROQ. 29-60, 61

ROBINETS D'ARRET de branchements sous carter,
en fonte, avec brides normalisées,
à **GRAISSAGE SOUS PRESSION**, pour le gaz

**BOISERIES de RECOUVREMENT
de CONDUITES MONTANTES**

////////////////////
Ets MERRON & Fils

Entrepreneurs de Gaz de France

MENUISERIE

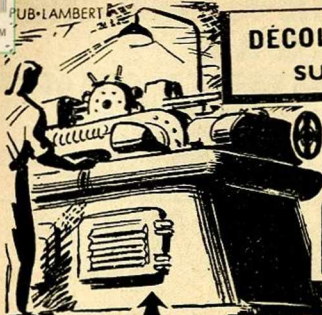
15, rue des Trois-Bornes, PARIS (XI). Tél. : OBE. 57-94

**PLOMBERIE — GAZ — COUVERTURE — EAU
CHAUFFAGE CENTRAL**

A. MINOT

41, Rue Claude-Bernard, PARIS. — Tél. : COB. 34-61

PUB-LAMBERT



DÉCOLLETAGE et USINAGE SUR TOUS MÉTAUX

Matriçage à chaud des
métaux et Alliages non ferreux
Robinetterie Industrielle

ÉTABLISSEMENTS METTETAL

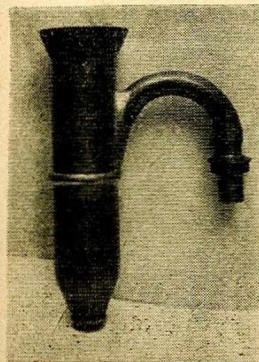
17 et 19 Rue BEAUTREILLIS
PARIS-4^e — ARC. 83-82

Un tour automatique

UN DÉMI-SIÈCLE D'EXPÉRIENCE



Robinets et Dispositifs à sécurité TOTALE pour radiateurs tous gaz.



OUARNIER & GUYONNET

S. A. R. L. au capital de 46.320.000 de fr.

62, boulevard de Charonne, 62
PARIS (20^e)

Tél. : ROQ. 37-53 (5 lignes groupées)

●

SIPHON DÉCANTEUR
POUR CHAUDIÈRE A GAZ
PLOMB EN TUYAUX
de 4 à 150 m/m
TUBES FER ET ACIER
RACCORDS - ROBINETTERIE

PERGAZ

S. A. au capital de 1.000.000 frs.

PARIS, 145, Avenue de Saint-Ouen. - MAR. 55-63
R. C. Seine 278.610 B.

Entrepreneur d'entretien du périmètre du Gaz de Paris
Branchements. Conduites montantes. Installations intérieures



Ets Maurice PIEDFORT

159, Faub. Poissonnière, PARIS (9^e) — Tél. : TRU. 00-11

REGARDS et COFFRETS

Spécialité de petites pièces fonte sur modèles

ROBINETTERIE GAZ et EAU

TOUTE LA ROBINETTERIE POUR LE GAZ

Ancienne Maison RAYMOND

André PIOLLE et C^{ie}, Successeurs

S.A.R.L. Capital 4.800.000 francs

22, rue de la Folie-Méricourt, PARIS (XI^e)

Tél. : ROQ. 01-27

R. C. Seine 337-043 B

Louis RIBOT & FILS

96, Boulevard Richard-Lenoir - Paris (XI^e)

ROBINETTERIE « GAZ ET EAU »

FONDERIE ET USINE A EU (Seine-Inférieure)

TOUTE LA ROBINETTERIE



ETS DOYER

**207, Bd. VOLTAIRE
PARIS XI^e ROQ 52-44**

ETS HOUDRY

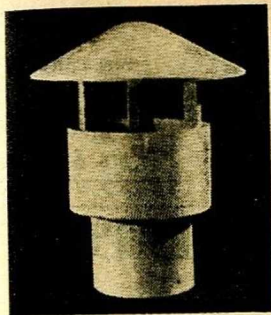
**83, boulevard de Port-Royal, PARIS (13^e)
GOBELINS 82-55**

**ADDUCTION ET DISTRIBUTION D'EAU ET DE GAZ
PLOMBERIE, COUVERTURE, CHAUFFAGE, ÉLECTRICITÉ**

V^{ve} Roger KOEISGOP

**COUVERTURE - PLOMBERIE - ÉLECTRICITÉ
CHAUFFAGE CENTRAL - GAZ**

**66, rue Notre-Dame-des-Champs - PARIS (6^e)
Téléphone : DAN. 65-58**



ASPIRATEUR P. L.
Agrée

H. LANCERY

S. A. R. L.

**TUYAUX - PLAQUES
ARDOISES**

“ Eternit ”

**TOUS ACCESSOIRES
DE FUMISTERIE**

VILLENEUVE-LA-GARENNE
(Seine) PLA. 16-86 +

Paul LIGIER



**Ingénieur
Constructeur**

29, rue Lucien-Sampaix - PARIS-X^e

Tél. : LAM. 81-79 Maison fondée en 1874 R. C. Seine 434.340

**Conduites Montantes - Chauffage Central - Chaudières
Radiateurs à gaz - Cuisines Collectives - Réfectoires**

PLOMBERIE EAU et GAZ - COUVERTURES

Maisonnny & C^{ie}

COUVERTURE — PLOMBERIE — CHAUFFAGE

12, RUE DE L'ARRIVEE. — PARIS (15^e)

Téléphone : LIT. 52-57



**Ets BANIDES &
DEBEAURAIN**

à AULT (Somme)
Tél. : 45 Usines à
AULT (Somme)
LE TRÉPORT (S.-I.)



**ROBINETTERIE
GAZ**

Spécialité de
ROBINETS
LUBRIFIÉS
Brevetés
France & Étranger

Abel BADETS

Ingénieur E. V.

Couverture - Plomberie -- Chauffage Central
Installations sanitaires -- Conduites montantes

10 et 24, rue de Fleurus, PARIS-6^e — LITré 67-10

FONDERIE PARISIENNE de ROBINETTERIE

S. A. R. L. au Capital de 40.000.000 de fr.
71, r. Oberkampf, PARIS-XI^e. Tél. ROQ. 99-86

*Toute la robinetterie
pour Gaz, Eau
Chauffage, Sanitaire*

CONDUITES MONTANTES

Installations de gaz pour toutes applications

FRANCHE & C^{ie}

Entrepreneurs du GAZ de FRANCE
69, rue de Dunkerque, PARIS-9^e - TRU. 88-80

Sté Ame des Ets Albert HATRY

CHAUFFAGE CENTRAL - SÉCHAGE - VENTILATION

7, rue Guénot - PARIS-11^e

Tél. : ROQ. 71-46

CHAUFFAGE CENTRAL
AU GAZ - COUVERTURE
PLOMBERIE - FUMISTERIE

Ets HERBET Frères

155, avenue de Wagram, PARIS-17^e
WAG. 74-14 et la suite

ENTREPRISE



SEURAT & DESCHAMPS

COUVERTURE - PLOMBERIE

ADDITION D'EAU

TUYAUTERIE INDUSTRIELLE

10, Rue Vauvenargues, Paris (18^e). - Tél. : Mon 61-24

CHAUFFE-BAINS - CHAUFFE-EAU
VENTE - RÉPARATION

SIELO FRERES

131, Rue Vaugirard - PARIS (XV^e) - SUF 62-35



**BRULEURS AVANT FOYERS
ET CHAUDIÈRES**

SIC

POUR CHAUFFAGE AUTOMATIQUE
AU COKE DE PETIT CALIBRE

**180. R. DE VAUGIRARD - PARIS-15^e
TÉLÉPHONE : SUF 22-75 - 22-76**

LISTE DE CERTAINS FOURNISSEURS

- R. ANTRAIGUES.** — Couverture, plomberie, sanitaire. — 216, rue Saint-Jacques, Paris (5^e). ODE. 04-35.
- M. BERGEON,** ing. A. et M. — Chauff. centr., ventil., climatis., tuyauteries ind. — 108, r. Damrémont, Paris (18^e). MON. 68-06.
- BERTHIER.** — 9, av. la Motte-Picquet, Paris (7^e). INV. 73-67.
- BONNET Fernand.** — Couverture, plomberie, électricité. — 6, Passage des Postes, Paris (5^e). POR. 87-28.
- ENTREPRISE CHAPU.** — Plomb. Couvert. Chauffage, 7, rue Le Brun, Paris (13^e). POR. 98-40.
- Cie HOBART.** — Machines pour équipement grandes cuisines, laborat. de pâtisserie, de charcuterie. — 39, r. Cambon, Paris (1^{er})
- CORDESSE.** — Plomberie, couverture, chauffage central. — 3,5 et 7, rue de la Reine-Blanche, Paris (13^e). GOB. 08-20.
- Sté Etabl. DELAMARE.** — Couverture-Plomberie, Assainissement, 108 *bi*, rue du Cherche-Midi. LIT. 54-49.
- DE LA RUE,** 10, r. de Castiglione, Paris. OPE. 18-40. — Panneaux radiants infra-rouges, cuis. gde capacité product. d'eau chaude.
- G. DERIQUE.** — Plomberie, couverture, chauffage. — 8, rue Scipion, Paris (5^e). GOB. 27-52.
- Etabl. R. DUCLOS ET Cie.** — Plomberie, chauffage central. — 24, rue des Fossés-Saint-Bernard, Paris (5^e). ODE. 74-72.
- A. GAUDET, La Plomberie Centrale.** — Plomb., couv., chauff. centr. — 17, rue de la Chine, Paris (20^e). MEN. 58-17.
- « **GAZO** », **Fabrique de Compteurs de Gaz.** — Compteurs de gaz secs à grand débit. — Guebwiller (Haut-Rhin).
- GEFFROY.** — Installateur spécialiste en chauffe-eau. Location-vente. — 3, rue Scipion, Paris (5^e). POR. 27-70.
- GUICHARD Félix.** — Chauffage central, plomberie, couverture. — 58, rue Bobillot, Paris (13^e). GOB. 77-09.
- GERLACH ET Cie.** — Couverture, plomberie, chauffage central. — 59, rue des Haies, Paris (20^e). ROQ. 88-53.
- A. GOMBART FILS.** — Articles découpés et emboutis p^r le gaz, becs droits et renversés (en stock). - 16, r. St-Maur, Paris. ROQ. 60-86.
- GRENON ET FILS.** — Plomberie, chauffage. — 86, boulevard de la Tour-Maubourg, Paris (7^e). SEG. 01-95.
- GUILLOUX Eugène.** — Couverture, plomberie, chauffage central. — 127, rue du Théâtre, Paris (15^e). SUF. 57-28.
- HIARDIN Emile.** — Plomberie, sanitaire, chauffage. — 9, rue du Cher, Paris (20^e). ROQ. 11-79.
- M. JACQUIER.** — Couverture, plomberie, chauffage central. — 69, rue Damrémont, Paris (18^e). MON. 02-94.
- LAGRANGE, PARTIOT ET Cie.** — Couverture, plomberie, gaz. — 11 et 13, rue de l'Abbaye, Paris (6^e). DAN. 53-68.

BATIR

REVUE TECHNIQUE DE LA FÉDÉRATION
NATIONALE DU BATIMENT

Numéro spécimen sur demande

7, rue La Pérouse, PARIS-16^e Tél. : KLE. 64-52 et COP. 55-30

- G. LAURENT.** — Couverture, plomberie, gaz, sanit. — 61, r. de Rennes. LIT. 53-83.
- LE BEVILLON.** — Plomberie, appareils de cuisine et de chauffage. — 6, rue Abel-Hovelacque, Paris (13^e). GOB. 09-59.
- LEFORT André.** — Chauffage central, plomberie, sanitaire. — 112, rue de la Glacière, Paris (13^e). GOB. 48-52.
- Etabl. R. MEUNIER.** — Entrepr. couverture, plomberie à gaz, 16, r. Madame (6^e). LIT. 52-95.
- MIEGE, BUHLER ET Cie.** — Entrepreneurs de chauffage. — 25, rue de Chazelles, Paris (17^e). WAG. 13-81.
- PAMART ET Cie, S. A. R. L. cap. 4.000.000 de francs.** — Couverture, plomberie. — 64, r. Lepic, Paris (18^e). ORN. 27-23.
- PAULET ET BARIAL.** — Chauff. centr., fumist., plomb. sanit., couvert. — 25, r. du Cardinal-Lemoine, Paris (5^e). ODE. 62-32.
- QUINCHON Alphonse.** — Couverture, plomberie, chauffage central. — 91, avenue d'Italie, Paris (13^e). GOB. 21-99.
- Etabl. RENAUDIÈRE.** Appar. de cuisine, chauff. sanit. — 24-26, av. d'Italie (13^e). GOB. 00-90, 26-02.
- Vve RIBOUX ET TELDEN.** — Entrepr. de couvert., plomb., instal. sanit., 125, r. de Ménilmontant, Paris (20^e). MEN. 68-23.
- A. ROBERT-TERADE.** — Couverture, plomb., chauff. centr., sanit. — 6, rue Dante et 18, rue Domat, Paris (5^e). ODE. 07-94.
- Etabl. SEILLIER ET CHAPEAU.** — Couverture, plomberie, chauffage. — 12, rue Pergolèse, Paris (16^e). PAS. 03-26.
- R. SEMAC.** — Plomberie, 42, r. Rochechouart. TRU. 56-58.
- CH. SERVAES, ingénieur entrepreneur agréé.** — Chauffage, plomberie. — 8, rue Bochart-de-Saron, Paris (9^e).
- SIMONNET.** — Couverture, plomberie. — 5, rue Saint-Victor, Paris (5^e). ODE. 63-51.
- Sté BRETON ET FILS.** — Fumisterie, chauffage central. — 50, rue de Verneuil, Paris (7^e). LIT. 82-00.
- Sté d'APPLICATIONS CALORIFIQUES ET D'USINAGE MÉCANIQUE.** — 4, villa Armand, Paris (18^e). MAR. 38-90.
- M. ET A. TURIN.** — Chauff. centr., 14, r. Duvivier. FON. 83-69.
- G. VIDAL, Jacques VIDAL.** — Entrepreneur de plomberie. — 15, rue de la Clef, Paris (5^e). GOB. 41-65.
- VISSOUARN ET LAVENUE.** — Plomberie, fumisterie, chauffage central. — 5, rue Bourgoin, Paris (13^e). GOB. 93-32.
- Etabl. ZANIROLI.** — Chauff. condit. d'air, gr. cuisine ventil. — 20, r. de Sèvres, Paris (6^e). DAN. 53-13, 53-14.



LISEZ ET FAITES LIRE...

DANS LES HOPITAUX,
MAISONS DE SANTE, LYCÉES,
COLLEGES, INSTITUTIONS, etc.

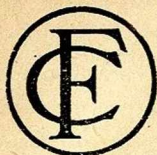
sa rubrique:
"LES APPLICATIONS DU GAZ
DANS LES COLLECTIVITÉS"

Revue
de

l'Economiste

PUBLICATION MENSUELLE

26, Bd Poissonnière, PARIS-9^e



COMPAGNIE GÉNÉRALE DE
CONSTRUCTION de FOURS

8, place des **MONTROUGE** (Seine)
Etats - Unis Tél. : ALESIA 58-70

COKERIES - USINES à GAZ

STATIONS CENTRALES DE GAZOGÈNES
GAZÉIFICATION POUR SYNTHÈSES
INCINÉRATION DES ORDURES MÉNAGÈRES
ARGILES ET PRODUITS RÉFRACTAIRES
APPAREILS SANITAIRES

FOURS MÉTALLURGIQUES - FOURS INDUSTRIELS
FOURS CÉRAMIQUES - CÉMENTATION GAZEUSE
PANNEAUX RADIANTS



SOCIÉTÉ des FOURS INDUSTRIELS et MÉTALLURGIQUES

21, rue de Madrid - PARIS-8^e

Tél. : LAB. 91-50

agenda
GAZ
DE
FRANCE
1953



PUBLIÉ PAR LA SOCIÉTÉ
POUR LE DÉVELOPPEMENT
DE L'INDUSTRIE DU GAZ
EN FRANCE

62, rue de Courcelles, PARIS (8^e)

Tél. : WAG. 66-51

ÉDITIONS A. G.

10, rue du Faubourg-Montmartre, PARIS-9^e

Tél. : PRO. 05-30



TABLE DES MATIÈRES

de

L'AGENDA DU GAZ DE FRANCE

1953

	Pages
AVANT-PROPOS	3
CHAPITRE PREMIER. — Caractéristiques de l'exploitation du Gaz de France en 1951.....	5
CHAPITRE II. — Documentation générale :	
L'exécution des travaux d'équipement.....	20
CHAPITRE III. — Les applications domestiques :	
1. La cuisine automatique	29
2. Réglage, dépannage et entretien des appareils domestiques.	35
3. Les radiateurs indépendants	44
4. Le chauffage par air pulsé des appartements.	57
CHAPITRE IV. — Nouveautés en matière d'applications commerciales :	
1. La distribution collective d'eau chaude.....	79
2. Chauffage des grands locaux par panneaux radiants	97
3. L'emploi du gaz dans les abattoirs.....	106
CHAPITRE V. — Nouveautés en matière d'applications industrielles :	
1. L'emploi du gaz dans la fabrication de la porcelaine.	108
2. Les brûleurs mixtes gaz-mazout.....	119
3. Le séchage en étuve.....	131
CHAPITRE VI. — Liste des appareils estampillés NF-ATG.	140
CHAPITRE VII. — (Partie permanente). Constantes physiques, etc.	150
CHAPITRE VIII. — « Gaz de France », Service National.	215

AVANT-PROPOS



Une expérience, déjà vieille de cinq ans, et enrichie de nombreuses suggestions apportées par nos lecteurs, nous a permis d'améliorer progressivement la présentation de l'Agenda, en obéissant au souci de réaliser un instrument de travail toujours plus efficace.

C'est dans cet esprit que sera rendue régulière, à compter de 1953, l'insertion, dans l'ouvrage, d'un formulaire où sont groupées les constantes physiques et chimiques, relatives aux gaz combustibles, et les données indispensables sur les compteurs de gaz et les installations intérieures.

Les statistiques de production, de transport et de vente du Gaz de France, figurent à leur place habituelle ; elles constituent un témoignage d'activité des plus parlants en même temps qu'un encouragement pour l'avenir.

Dans le chapitre suivant, consacré à l'Équipement, l'attention va tout spécialement aux travaux d'aménée, vers la Région Parisienne, du gaz provenant des cokeries minières et sidérurgiques situées dans l'Est de la France.

Dans une autre partie, les applications domestiques du gaz étendent leur gamme de la cuisine automatique au chauffage, celui-ci s'effectuant par radiateurs indépendants ou par air pulsé.

A la différence des appareils de cuisine, pour lesquels les principes de réglage et d'entretien, déjà décrits en 1950, n'ont pas subi de modifications, les appareils de production d'eau chaude et de chauffage des locaux comportent des dispositifs plus récents : les explications données sur leur fonctionnement par



l'Agenda 1953, faciliteront la tâche des Agents Commerciaux.

On trouve ensuite un chapitre dans lequel la distribution collective d'eau chaude, le chauffage des grands locaux par panneaux radiants et l'emploi du gaz dans les abattoirs, viennent illustrer quelques-unes des dernières nouveautés.

Au même titre, les applications industrielles du gaz se voient à l'honneur, qu'il s'agisse de la fabrication de la porcelaine, de l'emploi de brûleurs mixtes gaz-mazout (pour combler les creux d'été), enfin du séchage en étuve, principalement par rayonnement infra-rouge.

Le nombre des appareils domestiques ayant reçu l'estampille NF-ATG accuse une progression ininterrompue, passant de 133 en octobre 1951 à 168 en octobre 1952, comme le montre la liste reproduite dans l'avant-dernier chapitre.

Les spécialistes qui concourent à la rédaction de l'Agenda, nous ont, une fois de plus, apporté une aide précieuse dont nous avons plaisir à les remercier.

**SOCIÉTÉ POUR LE DÉVELOPPEMENT
DE L'INDUSTRIE DU GAZ.**

*
* *

Les principaux Chapitres de l'Agenda sont dus aux auteurs suivants :

MM. MAINGUY, du Département Commercial.

MARCHAND, du Centre PARIS-GAZ.

RUULT, — —

HUET, — —

BLANDIN, — —

DANTIER, du Centre de Distribution de la Proche Banlieue
de Paris.

PEYRICHOU, — — —

de **JERPHANION**, de la Société pour le Développement de
l'Industrie du Gaz.

CHAPITRE PREMIER

STATISTIQUES DE PRODUCTION TRANSPORT ET VENTE DU GAZ DE FRANCE EN 1951

Comme les années précédentes, les principales statistiques concernant le gaz, le coke et les dérivés de la houille vendus par le GAZ DE FRANCE sont résumées ici en quelques pages.

En ce qui concerne le gaz, tous les volumes ont été ramenés à leurs équivalents en gaz à 4.200 calories par mètre cube.

MATIÈRES PREMIÈRES

CHARBONS

Les usines à gaz et cokeries gazières (y compris la cokerie de Grand-Quevilly de la Société des Hauts Fourneaux de ROUEN, qui est exploitée par le GAZ DE FRANCE) ont distillé 4.772.000 tonnes de charbons en 1951 contre 4.539.000 en 1950.

Par rapport à 1946, année de la nationalisation, l'augmentation du tonnage distillé est de 861.000 tonnes, soit 22 %, tandis que pour les seules cokeries gazières l'augmentation atteint 62 % (1.274.000 tonnes contre 786.000 tonnes).

La prépondérance prise dans l'approvisionnement des usines par les charbons nationaux en 1950 s'est affaiblie (82 % de l'ensemble contre 88 %). Les charbons d'importation dont la proportion se trouve ainsi augmentée de 12 à 18 % comprennent une très large part de charbons américains (636.000 tonnes en 1951 contre 2.500 en 1950).

PRODUITS PÉTROLIERS

En 1951, les usines à gaz et cokeries gazières ont utilisé 41.900 tonnes de produits pétroliers contre 59.600 en 1950 (diminution 27 %).

Le tableau I, qui donne l'évolution de l'utilisation des produits pétroliers depuis 1946, montre l'importance que prennent ces produits dans l'approvisionnement des usines ; il indique aussi que les distillats paraffineux dont l'utilisation a commencé en 1948 ont été presque totalement substitués au gas oil.

TABLEAU I
Produits pétroliers (tonnes)

	HUILES DE PETROLE				PROPANE
	Gas oil	Distillats paraffineux	Autres produits	TOTAL	
1946	30 300		1 700	32 000	61
1947	44 683	8	2 452	47 143	221
1948	11 082	13 790	11 015	35 887	369
1949	4 952	28 553	2 382	35 887	393
1950	5 462	50 900	3 197	59 559	606
1951	5 430	35 767	654	41 851	1 120
Variations 51/46	-24 870	+35 767	-1 046	+9 851	+1 059
En %	- 82,1	-	- 61,5	+30,8	-

PROPANE



Les achats de propane ont été de 1.130 tonnes contre 606 en 1950.

Les utilisations de propane pour 1951 se répartissent ainsi :

- 336 T. pour mélange à un autre gaz ;
- 27 T. pour cracking ou reforming ;
- 533 T. pour distribution à l'état de propane pur correspondant à 1.573.000 mètres cubes de gaz à 4.200 calories distribués par 11 exploitations ;
- 234 T. pour distribution à l'état d'air propané correspondant à 642.000 mètres cubes de gaz à 4.200 calories distribués par 7 exploitations.

GAZ NATUREL

Les volumes de gaz naturel acheté (pouvoir calorifique supérieur : 9.000 calories) se sont élevés à 51.427.000 mètres cubes (soit l'équivalent de 110 millions de mètres cubes à 4.200 calories).

22.375.000 mètres cubes ont été utilisés pour la production de gaz de distribution (cracking ou reforming et mélange à un autre gaz), 6.461.000 mètres cubes pour le chauffage des fours, 21.678.000 mètres cubes pour la distribution à l'état pur ou en mélange, et 913.000 mètres cubes pour utilisations diverses.

Le tableau II donne l'évolution depuis 1942 des achats de gaz naturel et des ventes de gaz naturel carburant.

TABLEAU II

Gaz naturel

ACHATS EN VOLUMES VRAIS (10⁶ mètres cubes)

	Gaz pour la distribution	Gaz carburant	TOTAL DES ACHATS
1942	0,7	1,-	1,7
1943	6,3	2,7	9,-
1944	23,1	6,-	29,1
1945	27,4	8,9	36,3
1946	23,6	11,2	34,8
1947	39,7	11,1	50,8
1948	39,9	13,5	53,4
1949	38,5	14,8	53,3
1950	40,5	8,9	49,4
1951	41,5	9,9	51,4
Variations 51/46	+17,9	-1,3	+16,6
En %	+75,8	-11,6	+47,7

PRODUCTION

GAZ

La production de gaz s'est élevée à 2.366 millions de mètres cubes. Cette production est très légèrement supérieure à celle de l'année précédente (2.352 millions de mètres cubes) soit 0,6%. Le rendement en coke de la distillation de la houille ayant été volontairement augmenté, le rendement en gaz par tonne de houille distillée est passé de 504 à 485 mètres cubes ; pour les seules cokeries gazières toutefois il est passé de 285 à 295 mètres cubes.

Le tableau III donne, depuis 1946, l'évolution de la production de gaz disponible pour la distribution dans les cokeries gazières et les usines à gaz.

TABLEAU III

 Production de gaz disponible pour la distribution
 (10⁶ m³ à 4.200 calories)

	Cokeries gazières	Usines à gaz	Total	%	
				Par rapport au total du Service National	
				Cokeries gazières %	Usines à gaz %
1946	242	1.808	2.050	11,8	88,2
1947	269	1.869	2.138	12,6	87,4
1948	304	1.993	2.297	13,2	86,8
1949	343	2.028	2.371	14,5	85,5
1950	356	1.996	2.352	15,1	84,9
1951	407	1.959	2.366	17,2	82,8
Variat. 51/46 ..	+ 165	+ 151	+ 316		
en %	+ 68,2	+ 8,4	+ 15,4		

COKE

La production totale de coke a été de 3.697.000 tonnes. Compte tenu des emplois intérieurs, il est resté disponible pour la vente 2.358.000 tonnes. La répartition par calibre de cette production a été la suivante :

tout-venant.	10,6 %
classé	71,1 %
grésillon	6,9 %
poussier	11,4 %

Si l'on compare ces pourcentages à ceux de 1950, on constate une amélioration de la qualité du coke produit : le gain sur le coke classé est, en effet, de l'ordre de 4 points.

Le rendement moyen en coke disponible pour la vente est de 494 kilos par tonne de houille distillée.

Le tableau IV donne, depuis 1946, l'évolution de la production de coke disponible pour la vente dans les cokeries gazières et les usines à gaz.

TABLEAU IV
Production de coke disponible pour la vente
(10³ tonnes)

	Cokeries gazières	Usines à gaz	Total	% Par rapport au total du Service National	
				Cokeries gazières %	Usines à gaz %
1946	382	1.094	1.476	25,9	74,1
1947	479	1.092	1.571	30,5	69,5
1948	622	1.356	1.978	31,4	68,6
1949	761	1.424	2.185	34,8	65,2
1950	749	1.368	2.117	35,4	64,6
1951	908	1.449	2.357	38,5	61,5
Variat. 51/46 ..	+ 526	+ 355	+ 881		
en %	+ 137,7	+ 32,4	+ 59,7		

DÉRIVÉS DE LA HOUILLE

La production de goudron brut est passée de 219.700 t. en 1950 à 236.200 t. en 1951, soit une augmentation de 7,5 %.

Les hausses de production atteignent 30,4 % pour le benzol (11.809 tonnes contre 9.057) et 1,8 % pour le sulfate d'ammoniaque (10.641 tonnes contre 10.450). Par rapport à 1946 les augmentations de production de goudron et de benzol sont respectivement de l'ordre de 30 % et 16 %.

ACHATS ET TRANSPORTS DE GAZ

Les volumes de gaz acheté aux cokeries minières et sidérurgiques se sont élevés à 504.123.000 mètres cubes, contre 311.500.000 mètres cubes en 1946, soit une augmentation de 61,8 %.

Les achats de gaz aux entreprises gazières non nationalisées (Strasbourg, Grenoble, Elbeuf, Agde) sont en augmentation de 79 % par rapport à 1946, passant de 1.900.000 à 3 millions 400.000 mètres cubes.

Les échanges de gaz avec la Belgique font apparaître, par rapport à 1946, une augmentation de 67,4 % des importations

(23.100.000 mètres cubes contre 13.800.000) et une diminution de 70,4 % des exportations (800.000 mètres cubes contre 2.700.000).



VENTES

VENTES DE COKE

Les ventes de coke de gaz et de coke de fours se sont élevées à 2.531.000 tonnes, en augmentation de 5 % sur celles de 1950. L'augmentation a porté principalement sur les ventes à la sidérurgie et aux industries diverses qui, en 1951, ont représenté 1.250.000 tonnes, soit 49 % des ventes totales, contre 1.063.000 (44 % des ventes) en 1950. Comme conséquence on note une diminution assez sensible des tonnages de coke mis à la disposition des foyers domestiques et de la petite industrie (— 95.000 tonnes, soit 8 % par rapport à 1950).

Le tableau V donne l'évolution des ventes de coke par usages depuis 1946.

TABLEAU V
Evolution des ventes
(10³ tonnes)

	Foyers domestiques et petite industrie	Industries diverses	Sidérurgie	Autres consommateurs	Total
1946.....	582	765	91	36	1.474
1947.....	508	858	101	40	1.507
1948.....	702	1.012	397	77	1.988
1949.....	727	819	97	216	1.859
1950.....	1.234	943	120	113	2.410
1951.....	1.138	1.009	241	143	2.531
Variations					
51/46.....	+ 556	+ 244	+ 150	+ 107	+ 1.057
en %.....	+ 95,5	+ 31,9	+ 164,8	+ 297,2	+ 71,7

VENTES DE GAZ

Les ventes de gaz, exprimées en volumes rapportés à 4.200 calories ont été, en 1951, de 2.632 millions de mètres cubes, en augmentation d'un peu plus de 100 millions sur 1950 (2.528 millions de mètres cubes).

TABLEAU VI

Répartition des ventes de gaz par usages

USAGES	Ventes de gaz 1951	Variations des ventes 51 50		Répartition des ventes par usages en % du total général	
		10 ⁶ m ³	10 ⁶ m ³	En %	1951
	Usages domestiques :				
Tous usages compteur unique					
Tarifs de base	1 215 151	- 172 987	- 12,5	46,2	54,9
Tarifs réduits	363 936	+ 155 089	+ 74,3	13,8	8,3
Total	1 579 087	- 17 898	- 1,1	60 -	63,2
Chauffage compteur spécial	143 117	+ 28 841	+ 25,2	5,4	4,5
Total	1 722 204	+ 10 943	+ 0,6	65,4	67,7
Personnel E. D. F. - G. D. F.	46 119	+ 1 224	+ 2,7	1,8	1,8
Total usages domestiques	1 768 323	+ 12 167	+ 0,7	67,2	69,5
Usages commerciaux et assimilés	316 982	+ 30 695	+ 10,7	12 -	11,3
Usages industriels :					
Tarifs généraux	268 727	+ 22 426	+ 9,1	10,2	9,7
Tarifs particuliers	179 501	+ 38 921	+ 27,7	6,8	5,6
Total usages industriels	448 228	+ 61 347	+ 15,9	17 -	15,3
Total usages domestiques, commerciaux, industriels.	2 533 533	+ 104 209	+ 4,3	96,2	96,1
Eclairage public	26 755	+ 1 805	+ 7,2	1 -	1 -
Gaz carburant					
Cessions aux postes de compression G. D. F.	23 005	- 2 887	- 11,2	0,9	1 -
Ventes aux postes de compression hors G. D. F.	638	- 3 060	- 82,7	-	0,2
Total gaz carburant	23 643	- 5 947	- 20,1	0,9	1,2
Total des ventes	2 583 931	+ 100 067	+ 4 -	98,1	98,3
Volumes transportés sous péage	48 244	+ 4 445	+ 10,1	1,9	1,7
Total général	2 632 175	+ 104 512	+ 4,1		

L'augmentation des ventes totales de gaz de 1951 par rapport à celles de 1950 (+ 104.500.000 mètres cubes soit 4,1%) se répartit, à l'exception du gaz carburant, sur l'ensemble des usages domestiques, commerciaux et industriels, l'éclairage public étant négligeable.

Il convient de signaler que cette augmentation est moins sensible pour les usages domestiques (12.200.000 mètres cubes de plus qu'en 1950) alors que les usages commerciaux et industriels accusent une hausse de 96 millions de mètres cubes.

Une analyse plus détaillée des statistiques de ventes montre une progression sur l'année 1950 plus importante au cours du premier semestre (1^{er} semestre 5,6 %, 2^e semestre 2,6 %).

TABLEAU VII

Prix du gaz



USAGES	PRIX MOYENS de vente du m ³ à la clientèle (Prix hors taxes du m ³ à 4.200 calories)			RAPPORT Prix moyen	
	1951	Variations-51/50		Prix de base (Pb)	
	Francs	Francs	En %	1951	1950
Usages domestiques :					
Tous usages compteur unique :					
Tarifs de base(Pb)	25,97	+ 10,39	+ 66,7	1,-	1,-
Tarifs réduits	18,62	+ 5,44	+ 41,3	0,72	0,84
Ensemble	24,28	+ 9,01	+ 59,	0,93	0,98
Chauffage compteur spécial	12,99	+ 2,03	+ 18,5	0,50	0,70
Ensemble, usages domestiques .	23,34	+ 8,36	+ 55,8	0,90	0,96
Usages commerciaux et assimilés..	15,46	+ 4,26	+ 38,	0,59	0,72
Usages Industriels :					
Tarifs généraux	14,05	+ 3,15	+ 28,9	0,54	0,70
Tarifs particuliers	9,65	+ 1,73	+ 21,8	0,37	0,51
Ensemble usages industriels .	12,29	+ 2,47	+ 25,2	0,47	0,63
Ensemble usages domestiques, com- merciaux et industriels.....	20,35	+ 6,66	+ 48,6	0,78	0,88
Eclairage public.....	14,20	+ 3,93	+ 38,3	0,55	0,66
Gaz carburant (cessions et ventes de gaz basse pression aux postes de compression).....	13,46	+ 1,51	+ 12,6	0,52	0,77
Ensemble des ventes .	20,22	+ 6,59	+ 48,3	0,78	0,87

Le tableau VIII, dans lequel les volumes s'entendent pour du gaz rapporté au pouvoir calorifique de 4.200 cal./m³ montre la progression notable des ventes de gaz qui, en 1951, sont en augmentation de 25,9 % par rapport à 1946 et de 50 % par rapport à 1938.

TABLEAU VIII
Evolution des ventes de gaz
(10^m m3 — Volumes rapportés à 4.200 calories)

	VENTES AUX ABONNÉS				VENTES DIVERSES	TOTAL
	Usages Domestiques	Usages Commerciaux	Usages (1) Industriels	TOTAL		
1938	1 314	193	175	1 682	70	1 752
1945	1 151	133	134	1 418	91	1 509
1946	1 605	196	203	2 004	86	2 090
1947	1 678	228	300	2 206	90	2 296
1948	1 748	241	374	2 363	107	2 470
1949	1 764	271	408	2 443	103	2 546
1950	1 756	286	431	2 473	55	2 528
1951	1 768	317	497	2 582	50	2 632
Variations 51/38..	+ 454	+124	+322	+ 900	-20,-	+ 880
En %	+34,6	+64,2	+184,-	+53,5	-28,6	+50,2
Variations 51/46..	+ 163	+121	+294	+ 578	-36,-	+ 542
En %	+10,2	+61,7	+144,8	+28,8	-41,9	+25,9

RENSEIGNEMENTS GÉNÉRAUX (Habitants, Abonnés, etc.)

La population totale desservie en gaz s'élève à 19 millions 282.000 habitants. Le nombre d'abonnés passe de 4.516.000 en 1946 à 4.926.000 en 1951 (en augmentation de 410.000, soit 9,1 %), le nombre d'abonnés domestiques de 4.416.000 à 4.804.000 et le nombre de compteurs spéciaux pour chauffage de 43.100 à 95.600.

CONSOMMATIONS UNITAIRES (mètres cubes par an)

Les consommations unitaires, exprimées en nombre de mètres cubes rapportés au pouvoir calorifique de 4.200 calories, sont données dans le tableau IX, qui montre la progression des consommations de gaz depuis 1946.

(1) Y compris les volumes transportés sous péage.

TABLEAU IX
Consommations unitaires
(mètres cubes par an)



	Par habitant (1) m3 / an	Par abonné (2) m3 / an	Par abonné domestique (3) m3 / an	Par compteur spécial pour chauffage (4) m3 / an
1946	109	463	360	1.002
1947	120	501	374	1.521
1948	129	526	380	1.516
1949	133	531	377	1.738
1950	131	520	370	1.629
1951	137	534	368	1.498
Variations 51 / 50 en %	+ 6 + 4,6	+ 14 + 2,7	- 2 - 0,6	- 131 - 8,1
Variations 51 / 46 en %	+ 28 + 25,7	+ 71 + 15,3	+ 8 + 2,2	+ 496 + 49,5

- (1) Consommation totale rapportée au nombre d'habitants des communes desservies.
- (2) Consommation totale rapportée au nombre total d'abonnés.
- (3) Consommation pour usages domestiques rapportée au nombre d'abonnés domestiques.
- (4) Consommation pour chauffage domestique rapportée au nombre de compteurs spéciaux pour chauffage domestique.

Les statistiques montrent par ailleurs que la progression enregistrée depuis la nationalisation est due, pour une très large part, au développement des usages commerciaux et industriels, alors que l'augmentation des ventes de gaz à usage domestique n'a été que de 10,2%.



APPAREILS D'UTILISATION DOMESTIQUE DU GAZ

Les renseignements relatifs aux « Appareils d'utilisation domestique du gaz » en service dans la clientèle restent estimatifs. Les différentes enquêtes faites à ce sujet permettent de fournir les nombres approximatifs suivants sur les appareils d'utilisation domestique du gaz en service au 31 décembre 1951 :

Cuisine.....	4.781.000
Chauffe-eau.....	391.000
Chauffe-bains.....	359.000
Radiateurs	387.000
Chaudières de chauffage central ..	44.000
Réfrigérateurs	19.000

USAGES COMMERCIAUX ET ASSIMILÉS DU GAZ

Les ventes de gaz à usages commerciaux et assimilés — qui représentent 12,3 % de l'ensemble — se sont élevées en 1951 à 316.982.000 mètres cubes, en augmentation de :

31.000.000 de mètres cubes, soit 10,7 %, par rapport à 1950
121.000.000 de mètres cubes, soit 61,7 %, par rapport à 1946

La progression des ventes touche tous les usages, sauf toutefois les « Boulangeries », où on enregistre une diminution des ventes de 6,4 % sur 1950, consécutive à la diminution du nombre des installations en service (— 100).

Le tableau X donne, pour les principaux usages, les consommations de 1951 et les variations par rapport à 1950 et 1946.

Le nombre des installations est passé de 63.600 en 1946 à 83.701 en 1951, en augmentation de 31,6 %.

La consommation moyenne par installation, qui était de 3.100 mètres cubes en 1946, est passée à 3.787 mètres cubes en 1951 en augmentation de 22 %.

TABLEAU X
Usages commerciaux et assimilés du gaz
Ventes par usages



	VENTES DE 1951 10 ³ m3	VARIATIONS 51/50		VARIATIONS 51/46	
		10 ³ m3	en %	10 ³ m3	en %
Grandes cuisines	121.602	+11.152	+ 10,1	+38.702	+ 46,7
Boulangeries	51.533	- 3.493	- 6,4	- 2.367	- 4,4
Pâtisseries	8.809	+ 894	+ 11,3	+ 5.909	+203,8
Charcuteries	21.504	+ 1.829	+ 9,3	+13.004	+153
Chauffage des grands lo- caux	42.087	+ 4.382	+ 11,6	+19.587	+ 87,1
Distribution collective d'eau chaude	6.012	+ 1.175	+ 24,3	+ 4.712	+362,5

USAGES INDUSTRIELS DU GAZ

Les ventes de gaz à usages industriels — qui représentent 19 % de l'ensemble — se sont élevées en 1951 à 497 millions de mètres cubes, compte tenu des volumes transportés sous péage (48.244.000 mètres cubes).

Ces ventes sont en augmentation de 294 millions de mètres cubes par rapport à 1946, année au cours de laquelle elles ont à peine dépassé 200 millions de mètres cubes.

L'augmentation par rapport à 1950 est particulièrement importante dans les industries suivantes :

— Production des métaux	30,3 %
— Automobile et cycle	26,8 %
— Industries chimiques et parachimiques.....	20,8 %
— Industries agricoles et alimentaires.....	20 %
— Industries de transformation des métaux, méca- nique.....	19,1 %
— Industries extractives.....	18,2 %
— Industrie du verre.....	15,5 %

Le nombre des installations en service est passé de 28.938 à 29.421 ; la consommation annuelle moyenne par installation est en progression de 1.866 mètres cubes, soit 13,9 % (15.235 mètres cubes en 1951 contre 13.369 en 1950).

PERSONNEL

L'ensemble des effectifs de la Production, du Transport et de la Distribution du Gaz, Services Centraux et Services d'Activités annexes, comprenant le personnel statutaire et le personnel temporaire, est de 36.319 agents.

Il est important de souligner que ces effectifs sont inférieurs à ce qu'ils étaient au moment de la nationalisation de l'Industrie du Gaz, alors que, par rapport à 1946, le tonnage de houille distillée a augmenté de 22 % et la quantité de gaz vendue de 26 %

Ces résultats sont illustrés dans les tableaux XI et XII, qui concernent le rendement du Service National en fonction des effectifs.

TABLEAU XI
Production

	HOUILLE DISTILLÉE		EFFECTIFS DES OUVRIERS DE LA PRODUCTION		TONNAGE DE HOUILLE DISTILLÉE PAR OUVRIER ET PAR AN	
	tonnes 10 ³	Indice Base 100 en 1946	Nombre	Indice Base 100 en 1946	Tonnes	Indice Base 100 en 1946
1946	3.911	100	15.500	100	252	100
1947	4.023	103	15.028	97	268	106
1948	4.570	117	15.410	99	297	118
1949	4.657	119	15.392	99	303	120
1950	4.539	116	15.230	98	298	118
1951	4.772	122	14.355	93	332	132

TABLEAU XII

Vente



	GAZ VENDU (en volumes rapportés à 4.200 calories)		EFFECTIFS PRODUCTION ET DISTRIBUTION		VOLUME DE GAZ VENDU PAR AGENT ET PAR AN	
	10 ⁶ m ³	Indice Base 100 en 1946	Nombre	Indice Base 100 en 1946	Mètres cubes	Indice Base 100 en 1946
1946 ...	2.090	100	36.203	100	57.700	100
1947 ...	2.296	110	35.261	97	65.100	113
1948 ...	2.470	118	35.732	99	69.100	120
1949 ...	2.546	122	36.147	100	70.400	122
1950 ...	2.528	121	35.888	99	70.400	122
1951 ...	2.632	126	34.892	96	75.400	131

CONCLUSION

Les ventes de gaz pour usages industriels et commerciaux se sont sensiblement développées. Les ventes domestiques marquent une certaine stabilisation, à l'exception des ventes destinées au chauffage des locaux, qui augmentent rapidement.

Ces tendances avaient déjà été indiquées l'année dernière. Elles se confirment et s'accroissent en 1951.

Il serait aussi vain de fonder des espoirs démesurés sur les débouchés industriels et commerciaux que de s'alarmer de la stagnation apparente des consommations domestiques. Les techniques gazières évoluent rapidement ; des changements sont à prévoir dans la structure des consommations d'énergie ; jamais il n'a été plus nécessaire aux services commerciaux d'être attentifs à toutes les possibilités qui s'offrent et de les saisir avec promptitude.

CHAPITRE II

L'EXÉCUTION DES TRAVAUX D'ÉQUIPEMENT

Année 1951

GÉNÉRALITÉS

Les travaux réalisés en 1951, 4^e année d'exécution du Plan de Modernisation et d'Équipement, ont eu pour objet essentiel la poursuite des opérations engagées les années précédentes sans qu'il leur soit apporté d'importantes modifications de tendance comme ce fut le cas au cours des années précédentes.

Dans les grands ensembles de production à base de cokeries, le groupe Gennevilliers-Villeneuve-la-Garenne a été pratiquement terminé ; l'achèvement des autres ensembles de ce type est prévu fin 1953 ou 1954.

De plus, la modernisation d'usines à gaz importantes a pu être également terminée, en particulier à Marseille, Vierzon, Chambéry.

Une seule grande opération nouvelle a été décidée en 1951 ; il s'agit du transport vers la région parisienne du gaz provenant des cokeries minières et sidérurgiques situées dans l'Est de la France ; les études et la préparation des commandes furent très avancées en 1951 mais ce n'est qu'à partir de 1952 que l'opération, d'une durée prévue de deux à trois ans est entrée dans sa phase active de réalisation.

EXTINCTION D'USINES



- 29 usines à gaz ont été éteintes en 1951 :
- 2 par abandon de concession :
Buzençais. — Martignes.
 - 9 par raccordement à un réseau de transport de gaz de cokerie :
Montfort-l'Amaury. — Trouville. — Tourcoing. —
Neuilly-Plaisance. — Dombasles. — Pont-Sainte-
Maxence. — Caen. — Brétigny. — St-Aubin-sur-Mer.
 - 14 par raccordement à un feeder issu d'une usine à gaz modernisée :
Meung-sur-Loire. — Riom. — Villeneuve-sur-Yonne. —
Bourges. — Joigny. — Château-Gontier. — Avesne. —
Hirson. — Aubagne. — Beaugency. — Friville. —
Ault. — Plombières. — Lillebonne.
 - 4 par transformation en station d'émission d'air propane :
Mormant. — Murat. — Saint-Affrique. — Saint-Pierre-
sur-Dives.

De plus, l'exploitation de Gérardmer, arrêtée depuis la guerre a été remise en service après transformation pour émission de propane pur.

Ces extinctions ont porté à 87 le nombre d'usines arrêtées depuis 1947 en application du programme d'équipement.

MISES EN SERVICE

Au cours de l'année, il a été enregistré l'achèvement sou-vent partiel de quelques opérations importantes qui ont permis les mises en service suivantes :

POUR LA PRODUCTION

Cokeries

Au *Cornillon* 30 fours à coke constitués par les 2 premières batteries et correspondant à une capacité d'enfournement de 600 t/j.

Gennevilliers-Villeneuve-la-Garenne : 15 fours à coke d'une capacité journalière de 300 tonnes après transformation en