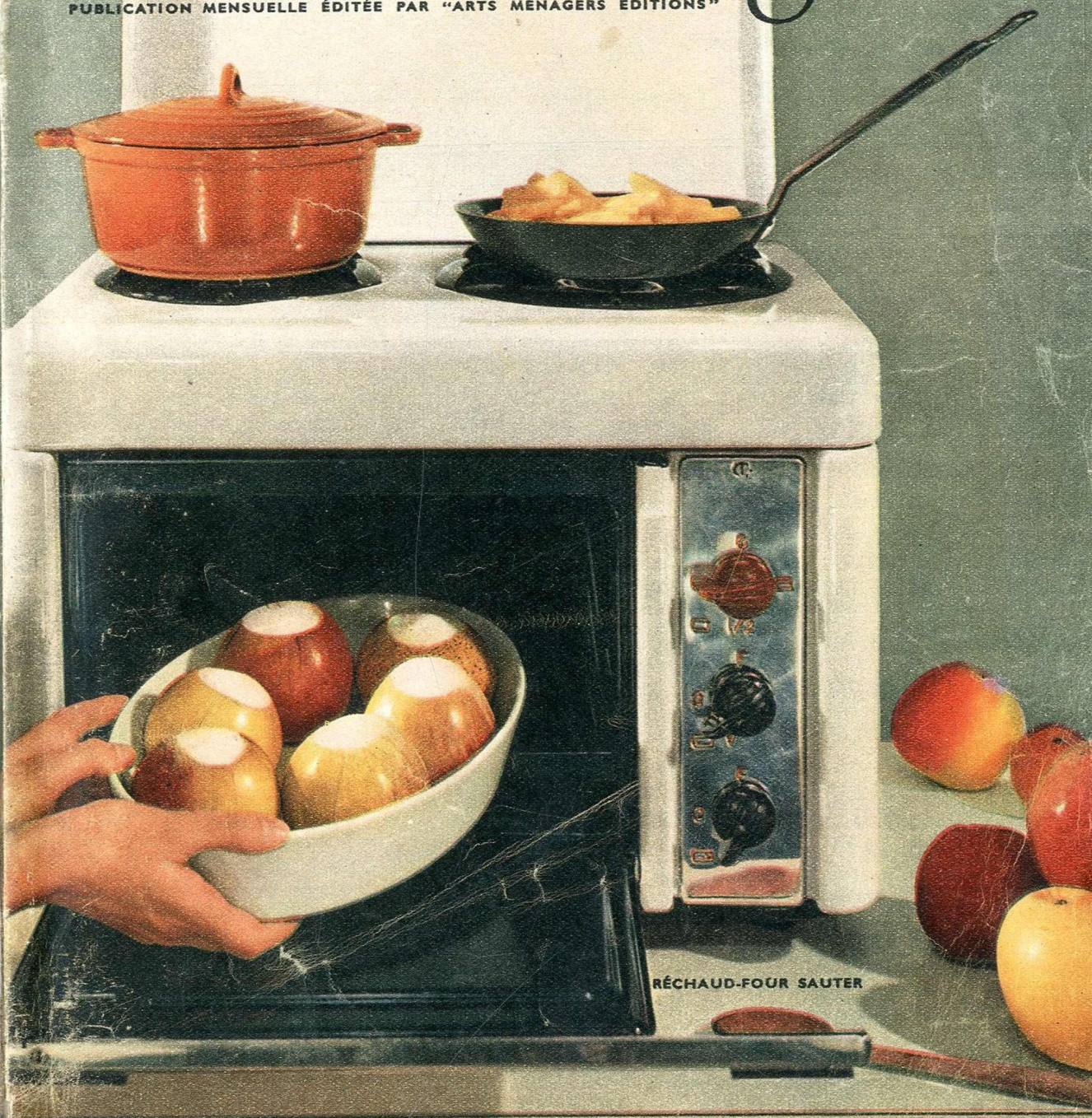


arts ménagers

PUBLICATION MENSUELLE ÉDITÉE PAR "ARTS MÉNAGERS ÉDITIONS"



RÉCHAUD-FOUR SAUTER



Triomphe de la ligne "BLOC"

PAR LA QUALITE



Quel que soit le combustible de votre choix et la place dont vous disposez, vous trouverez, dans la nouvelle gamme bloc d'ARTHUR MARTIN, le réchaud-four ou la cuisinière qui modernisera votre cuisine. Son prix d'achat vous sera rapidement remboursé par les importantes économies de combustible réalisées.

GAZ - BUTAGAZ - PROPAGAZ
ÉLECTRICITÉ - MIXTES - CHARBON - BOIS
• FROID •

Ayez confiance c'est un...

ARTHUR MARTIN

USINES à REVIN (Ardennes) - Services de Paris : 36, rue de Chateaudun

★ En vente dans toutes les bonnes maisons ★

41.000 F.

29.950 F.

52.900 F.

Documentation
6.12
sur demande
★

89.500 F.
Prix usine
taxe locale en sus

SEPIC

la voici la "LUMINA"

DEVILLE

à feu continu



Charbon, Bois
Gaz de Ville,
Gaz Butane

*Rendement au
charbon 89%*

vous le croirez en
voyant sur la

LUMINA

*... 6 CASSEROLES EN ÉBULLITION,
2 RÔTIS DANS LES FOURS,
... pour une pelletée de charbon!*

N° 8833 - TYPE MIXTE - CHARBON - BOIS - GAZ
N° 8513 - TYPE CHARBON ET BOIS

DEVILLE

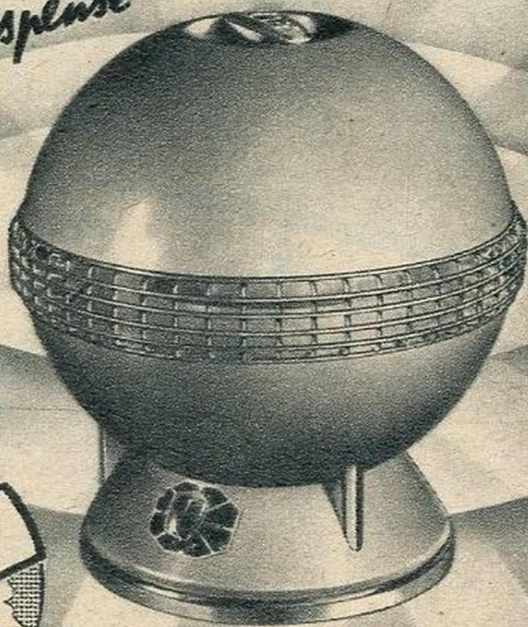
Charleville

EN VENTE CHEZ TOUS LES QUINCAILLIERS, FUMISTES ET DANS LES GRANDS MAGASINS
DOCUMENTATION SUR DEMANDE A NOTRE SERVICE AM

LA BOULE SOUFFLANTE

SIROCO

Dispense l'air chaud...



LYON · VILLEURBANNE

USINE & SIÈGE SOCIAL : 295, COURS ÉMILE ZOLA. TÉLÉPH. VILL. 75 31 (3 lignes)

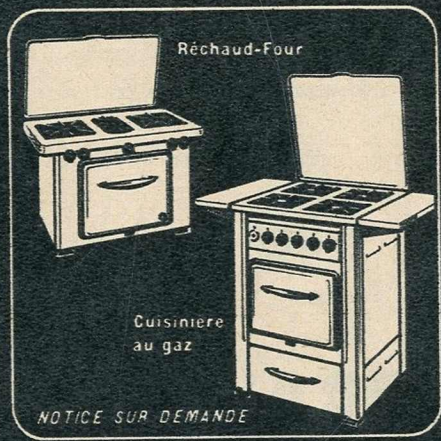
AGENCE D'ALGÉRIE : 46, RUE SADI-CARNOT. ALGER. TÉLÉPH. 694-58



vous présente



la *Lilor Luxe*
mixte, automatique,
four électrique...
et ses autres fabrications



NOTICE SUR DEMANDE

Sté MÉTALLURGIQUE LIOTARD FRÈRES
22, RUE DE LORRAINE, PARIS-19^e - BOT. 67-10



Ses modèles en Unis et à Pan.
En vente dans les Grands Magasins
et toutes les bonnes Maisons
SELECTA - 3, rue de l'Est - PARIS 20^e
Téléphone : MENILmontant 48-56

Bénéficiez des Primes à la Construction
Allocation - Dégrèvements
avec le

CRÉDIT MUTUEL DU BATIMENT

Capital 40.000.000 de Frs entièrement versés
Fondé en 1937 par les Anciens Combattants du
Bâtiment

POUR ACHETER
CONSTRUIRE, AMÉLIORER
VOTRE HABITATION

CRÉDITS à DATE FERME
plus d'UN MILLIARD de frs servis

C. M. B.

35, Boulevard des Capucines - PARIS-2^e

Chauffez-vous économiquement!

avec le brûleur FRANCIA



- ▶ **LE PLUS SIMPLE...**
mise en marche et arrêt automatique.
- ▶ **LE PLUS ÉCONOMIQUE...**
30 kilos de mazout environ par jour pour 15 radiateurs.
- ▶ **LE MOINS CHER...**
car construit en série dans une usine ultra-moderne.
- ▶ **UN SERVICE ASSISTANCE CLIENT** dans toute la France.
- ▶ **TOUTES LES PUISSANCES...**
de 12 radiateurs à plusieurs centaines.
- ▶ **DES RÉFÉRENCES...**
Il existe sûrement un "Francia" près de chez vous. Nous vous l'indiquerons.

BRULEURS FRANCIA

26, RUE DESSAUX - ROUEN - TÉL. RI 79-60
Représentant ou Dépositaire dans tous les départements

LINVOGES

DE GÉRARDMER

à mis en RECLAME de **BLANC**
avec garantie de baisse intégrale

TOUTE LA GAMME DE SES TOILES



SUIVANT LA GAMME DE VOS BESOINS

DEMANDEZ A **LINVOGES** 32, GRANDÉ RUE - GÉRARDMER
SON CATALOGUE BLANC DE PRÉ * LINGE DE MAISON * OCCASIONS

ACCUEILLES SES REPRÉSENTANTS



JE NE ME LEVE PLUS DE TABLE!

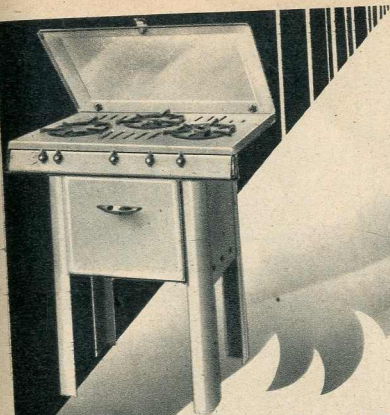
long. 0m92
larg. 0m47
haut. 0m85

LA SERVANTE CHAUFFANTE A.F.

vous le permet grâce à son étuve calorifugée (2 plaques chauffantes de 125 watts) et à ses tiroirs compartimentés pour un rangement parfait (120 pièces d'argenterie)

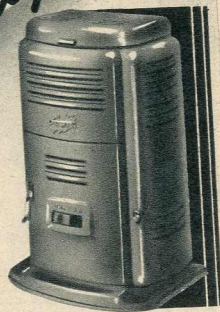
3 modèles: NORMALE ci dessus
FERMEE et A ABATTANTS
DEMANDEZ DOCUMENTATION

A. FOURNIER & C^{ie}
62, rue St-Sabin, PARIS-11^e - ROQ. 43-50



GODIN

*Gas
Butagas
Cuisine
Chauffage*



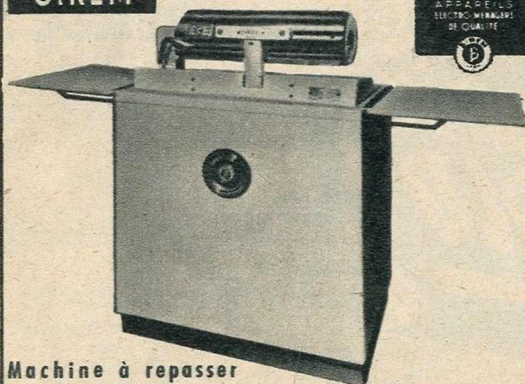
Anc^{ne} Maison GODIN
R. RABAUX & C^{ie}
GUISE - Aisne - BRUXELLES

PRODUCTION

SIREM

SIREM

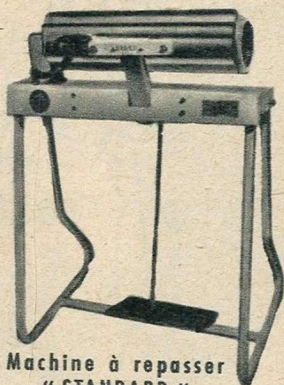
APPAREILS
ELECTRO-MIRACULEUX
DE QUALITE



Machine à repasser
"LUXE"



Machine à laver
portable



Machine à repasser
"STANDARD"



Machine à laver
"IDEAL"



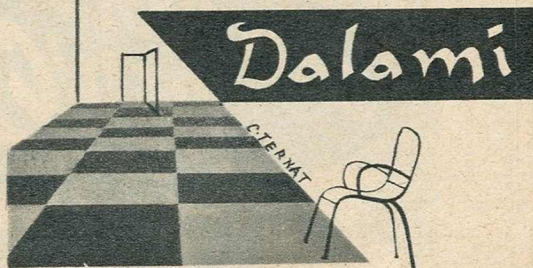
Eplucheuse électrique Sorbetière 1 l. Sorbetière 3 l. 1/2

envoi de notre CATALOGUE FRANCO sur simple demande

S · I · R · E · M

82 - 86 rue CHATEAU-GAILLARD VILLEURBANNE (Rhône)

un revêtement de sol
confortable et décoratif



Composé de grandes dalles minces, aux coloris riches
ET VARIÉS il PERMET des effets décoratifs appropriés
AUX lieux d'utilisation.
Confortable à LA MARCHÉ, résistant à l'USURE, il
AMORTIT le bruit des pas.
Toujours NET, toujours PROPRE, il s'ENTRETIENT AVEC FACILITÉ

SOCIÉTÉ DALAMI, POISSY (S.-O.)

CATALOGUE 39

EXPÉDIE GRATUITEMENT SANS ENGAGEMENT

Avis aux acheteurs de Machines à Laver

Savez-vous, que vous pouvez, vous aussi, vous délivrer
de cette vieille corvée de lessive ?
Pour réaliser ce désir, il n'y a qu'une seule solution :
l'Étonnante WASHING.

Mais quel est donc le secret qui fait de WASHING
la seule machine qui lave à 100% ? Différente des
autres, elle est unique grâce au "Turbolaveur"
générateur de courants croisés.

Votre linge est mis à neuf en un clin d'œil, sans
frottement, uniquement au Savon et sans cuire. Avec
WASHING, pas question de retoucher cols et man-
chettes. Pour 5 fr. de courant lumière, WASHING
électrique vous lave 30 kg. en 1 heure, rince, essore,
blanc, couleur, tissus délicats. Capacité 50 litres (Dans
toute machine il faut 45 litres pour laver un drap). De
plus WASHING lave aussi votre vaisselle.

Technique nouvelle (Brevetée) présentation brillante,
aciers au chrome, bronze, "Calcar", exclusion de
l'aluminium, permettent garantie 5 ans.

Prix actuel en France 69.970 fr. Facilités consenties.

Vous aussi, liquidez votre question lavage et voyez
de suite le concessionnaire WASHING le plus proche,
qui vous en montrera les MIRACULEUSES possibi-
lités, en lavant devant vous, ce que vous voulez.

Dès aujourd'hui, réclamez sans engagement la notice
"Comment choisir une bonne machine à laver" et
documents gratuits à WASHING Ltd. 12 - 114,
rue Baraban - LYON

AU DESSUS
DE TOUT
il y a
"FAR"

ALTESSE 53

la reine incontestée
sur l'échiquier de votre cuisine

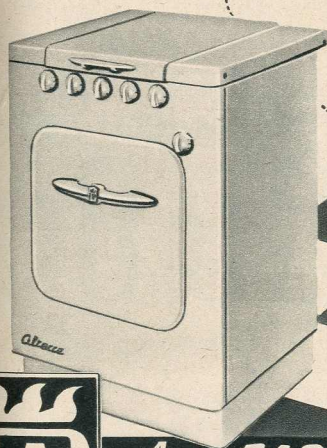


Table de travail
ouvrante à 4 feux.

Chauffage du four
par brûleur
circulaire breveté.

Porte de four
équilibrée
avec frein de
fermeture.

Four à circulation
à triple paroi
calorifugé à la laine
de roche.

Dimensions générales
Longueur... 550 mm
Profondeur 360 mm
Hauteur... 800 mm
Table de travail
Longueur... 554 mm
Profondeur 525 mm

Four
Largeur... 360 mm
Profondeur 425 mm
Hauteur... 250 mm



Dossier table
desserte
émaillé blanc
sur les 2 faces.

Grilloir rayonn
nant puissant
à 4 rangées
de flammes.

Régulation du
four par
"FAROSTAT"
breveté
indé réglable
et interchan
geable

Tiroir de propreté
dissimulé par la
porte du four.

ESTAMPILLÉ
NF - ATG

Avec FAR vous ne direz jamais
Si j'avais su!

Documentation sur demande - Service AM - FAR, 45, rue de la Cité, LYON

le nouveau

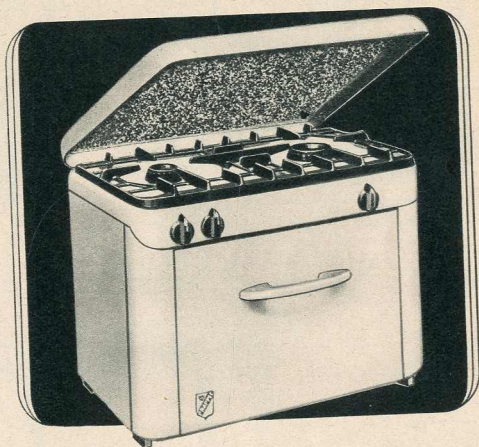
Réchaud-Four CHAPPÉE



★ Vous reconnaîtrez nos réchauds-fours Sanibloc à leur écusson jaune et bleu.

Série Sanibloc

A GAZ DE VILLE ★ A BUTANE ET PROPANE ★ A GAZ NATUREL
AVEC ET SANS GRILLOIR



nouveaux progrès dans le confort

- ★ nettoyage complet et facile.
- ★ réglage aisé et rapide.
- ★ garantie de bon fonctionnement et de durée.



SOCIÉTÉ GÉNÉRALE DE FONDERIE

Société Anonyme - Capital 528.000.000 de Francs | Kléber 34-00 (8 lignes)
8, Place d'Iéna - PARIS (XVI^e) - Tél. | - 44-30 (Province)
Salles d'Exposition : 170, Faub. St-Honoré et au Siège Social : 8, Place d'Iéna, PARIS





BIEN-ETRE
PAR LA
QUALITE



L'EAU CHAUDE

Caresse divine du bien-être

PAR LE..

Haute Résistance à
la Corrosion des
Eaux Aggressives :
EMAIL BAKELITE

★

de 15 à 1000 litres

★

Livraison rapide



CHAUFFE-EAU
ÉLECTRIQUE

PAR ACCUMULATION



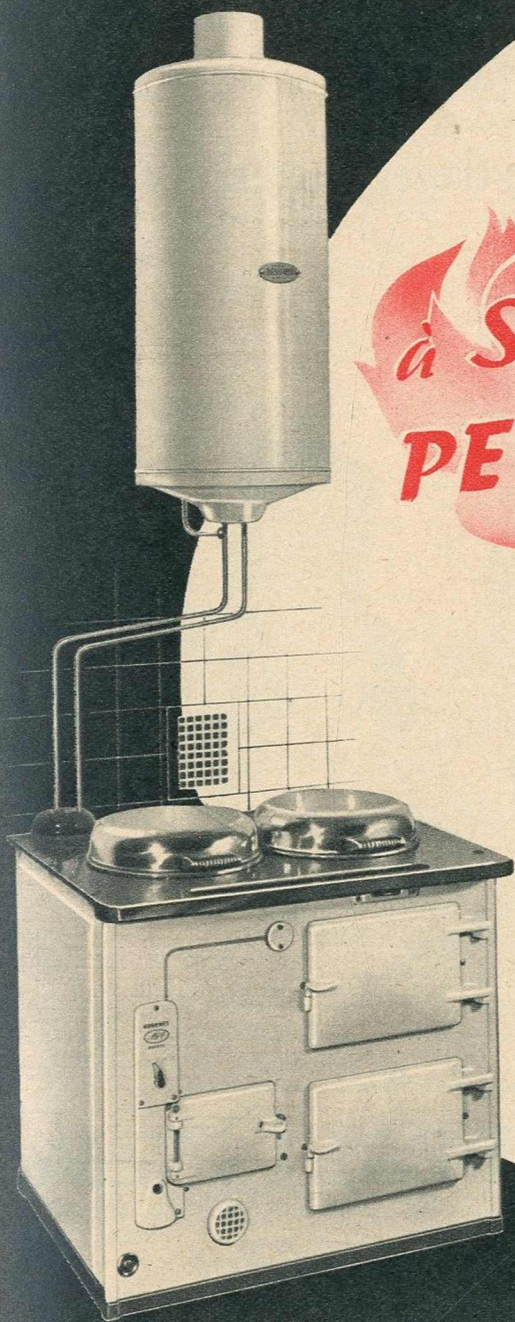
S^TE MÉTALLURGIQUE HÉRAUD FRÈRES

AVENUE DE CESSAC
SORGUES (VAUCLUSE)
TÉLÉPHONE : 51 ET 37



Agence PARIS : M. BAL
87, Rue N.D. des Champs - PARIS 6^e - ODE 58-45
Pour l'ALGÉRIE : 3, Rue Jainville - ALGER

HABES



LA SEULE
CUISINIÈRE

à **SERVICE
PERMANENT**

NUIT ET JOUR
À LONGUEUR D'ANNÉE

AGA

LA CUISINIÈRE LA PLUS ÉCONOMIQUE DU MONDE

FONDERIES DE ROSIÈRES, BOURGES (CHER) - MAGASIN D'EXPOSITION À PARIS, 2, AVENUE F. ROOSEVELT (8^e) - TÉL. BAL. 27-61

Faites donc comme maman

achetez une belle cuisinière !



CUISINIÈRE
ESTAMPILLÉE



2 MODÈLES	
5.415	4 feux - 1 four grilloir avec thermostat - 1 tiroir casserolerie.
526	5 feux dont 1 poissonnière à double allumage - 1 four à rôtir avec thermostat - 1 four grilloir - 1 grand tiroir casserolerie.

Notice sur demande

Élégante dans sa forme, perfectionnée dans sa construction, économique dans sa consommation, elle vous enchantera en se révélant merveilleuse dans ses réussites culinaires. Elle porte la marque de garantie

IDEAL GAZINA

la marque des Cuisinières et Réchauds-fours de grande classe



En vente chez tous les bons

spécialistes du gaz

C'EST UNE PRODUCTION **IDEAL - Standard** ANCIENNEMENT C^{ie} NATIONALE DES RADIATEURS

arts ménagers

REVUE OFFICIELLE DU SALON DES ARTS MÉNAGERS
fondée par ANDRÉ J.-L. BRETON en 1926

PUBLIÉE PAR LE JARDIN DES MODES S. A.
LUCIEN VOGEL : Président Directeur général

s o m m a i r e

N° 37

Janvier
1953

Sur notre couverture : La bonne cuisine se fait non seulement avec de bonnes choses, mais avec de bons outils... (Cusinex de SAUTER, dont les brûleurs orientables permettent de régler la distance du feu à la casserole. Ustensiles de DEHILLERIN).
Photo TABARD.

Les prix ne sont indiqués qu'à titre de renseignements et ne sauraient engager la responsabilité de la Direction. Voir conditions d'abonnement page 122.

CONSEIL DE RÉDACTION

MARIANNE MARSILY :
Secrétaire générale à la Rédaction.

PAUL BRETON :
Commissaire général du Salon des Arts Ménagers.

ROGER CHEVALIER :
Chef du Serv. édition du Salon des Arts Ménagers

MARCELLE AUCLAIR :
Editorialiste.

JACQUES DE BRUNHOFF :
Directeur du « Décor d'aujourd'hui ».

PAUL CALDAGUÈS :
Directeur des Services d'Édition de la Société du Jardin des Modes.

M.-F. DE LA VILLEHUCHET :
Rédactrice au Jardin des Modes.

ANTOINETTE JEHANNO :
Service photos.

J. MOUTIN et M. DOIGNON :
Mise en page.

G. SPAKE et G. OZENNE :
Fabrication.

PUBLICITÉ

ANDRÉ SUQUET :
Directeur.

LOUIS GIRAULT :
Assistant.

ARTS MÉNAGERS ÉDITIONS

11, RUE SAINT-FLORENTIN, PARIS OPÉ. 77-93
C. C. P. Paris 7047-31
et AU GRAND PALAIS (PORTE H) CHAMPS-ÉLYSÉES

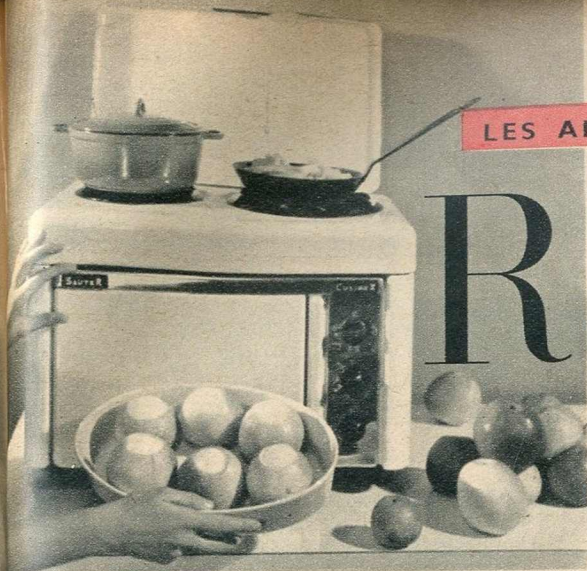
LECTRICES, VOICI VOTRE CONCOURS	38
MORALITÉS MÉNAGÈRES	
ESPOIR... ET TEMPÉRANCE	
<i>par Marcelle Auclair</i>	41
FAITES JOUER LA LUMIÈRE	
<i>par A.-M. Raimond et Marcel Guérin, Ing. A. et M. et I. E. G.</i>	42
POUR ÊTRE FÉE DU LOGIS	
<i>par Annette Sauger</i>	47
L'ENTRETIEN DES ARMOIRES	
<i>par M.-L. Lemonnier, Insp. Ens. Mén. de la C. C. A. F.</i>	48
SPORTS D'HIVER, SPORTS DE LUXE ?	
<i>par J. Hureau, Réd. en chef de la revue « Camping-Plein Air ».</i>	50
LE BOUQUET DU MOIS	
LES FLEURETTES DU MIDI	
<i>présentation de Jacques Gillet</i>	53
LE BUDGET FAMILIAL	
<i>par M.-L. Cordillot, Insp. d'Ens. Mén. Paris et Dép. Seine...</i>	54
TISSUS POUR L'AMEUBLEMENT	
<i>étude de Marcel Gascoin</i>	56
ECHEC A L'EXPULSION OU LE DROIT AU MAINTIEN DANS LES LIEUX	
<i>par M^e J. Pecquet, Avocat à la cour d'appel de Paris</i>	61
LES CHAISES	
<i>par Maurice Delacou</i>	62
L'ALIMENTATION DE L'ADULTE	
<i>par J. Causeret</i>	67
MON ENFANT EST MENTEUR	
<i>par le Dr. R. d'A., médecin consultant de « l'Ecole des Parents ».</i>	68
NAPPES IMPRÉVUES	
<i>par Lucienne Monnier</i>	70
PEAUX DE LAPINS !	
<i>par G. Aubert, Directrice E. M. A. de Capou-Montauban</i>	74
COTÉ CUISINE	
SEPT RECETTES EN POMMES	76
MENUS A TEMPS COMPTÉ	82
<i>par M.-L. Cordillot.</i>	
VIANDE SOUS CELLOPHANE	
<i>par Marie Méjanque</i>	84
LES APPAREILS DE CUISSON AU GAZ : LES RÉCHAUDS ET RÉCHAUDS-FOURS	87
LES TRÉSORS MÉNAGERS	98
MONSIEUR MÉNAGE VOUS PARLE	102
LIVRES DE MAISON, LIVRES DE RAISON	106
LISTE D'ADRESSES DES MAISONS CITÉES DANS NOS ARTICLES	124

COMMUNIQUÉS

QUAND LES MAISONS ONT FROID OU CHAUD	86
LE REPAS ATO-MIXE	93
VARIATIONS SUR LE JAMBON	95
LA MAILLE QUI NETTOIE	97

De crainte de ne plus trouver, au dernier moment, le numéro du prochain Salon des Arts Ménagers (daté de Mars, mis en vente le 19 Février), vous pouvez dès à présent le retenir chez votre marchand habituel.

LES APPAREILS DE CUISSON AU GAZ



Réchauds



1. Brûleur type couronne simple.



2. Brûleur type couronne double.



3. Brûleur type pipe.



4



5

4-5. Brûleurs à flammes horizontales, simple (4), double (5).

Réchauds-fours

Choix de l'appareil. Le tableau ci-après vous permettra de déterminer l'appareil répondant le mieux à vos besoins et facilitera votre choix. Tous ces appareils, porteurs du label de qualité NF - ATG, garantissent au futur usager des conditions de fonctionnement, d'emploi, de sécurité et de durabilité les plus sûres.

Il est bien évident que le nombre des brûleurs et la capacité du four dépendront du nombre de personnes à desservir habituellement, mais il ne faut pas oublier le nombre d'invités éventuels auxquels vous aurez à faire apprécier vos talents de cordon bleu. Aussi devrez-vous en tenir compte avant de faire l'acquisition de votre réchaud à gaz.

Les différents brûleurs et leurs caractéristiques. Si le *réchaud-plat* donne déjà la possibilité de réaliser les diverses ébullitions (vives ou lentes, à l'eau ou à l'huile) et les mijotages, le *réchaud-four* autorise, en plus de ces préparations effectuées sur la table de travail, la réussite de toutes les grillades et cuissons au four, des pâtisseries les plus légères aux rôtis les plus importants. La table de travail est équipée de brûleurs, qui sont soit à flammes verticales (couronne, ph. 1, avec champignon central, ph. 2), soit à flammes horizontales (type pipe, photo 3, ou couronne, photo 4), soit à combinaison des deux (photo 5). Les grilloirs sont munis de plaques rayonnantes généralement en fonte, parfois garnies de picots et chauffées à l'aide d'une ou plusieurs rampes rectilignes suivant l'importance de l'appareil. Les fours utilisent également des rampes de formes diverses : rectilignes, incurvées ou en forme d'I, disposées sous la partie inférieure du four appelée sole.

Les produits de combustion des brûleurs circulent au contact des diverses parois, généralement doubles, parfois triples et souvent calorifugées, avant d'être évacués vers l'extérieur.

L'écartement des brûleurs de la table de travail et leur distance au bord de l'appareil ont été prévus de façon que l'utilisation des différents types normalisés de casseroles (16 cm., 20 cm., etc.) n'offre aucune difficulté. Leur forme doit être telle qu'aucun risque d'extinction ne soit à craindre en cas de débordement des liquides en ébullition.

D'après leur débit, ils sont classés de la manière suivante :
Table de travail :

- Brûleurs intensifs : à partir de 800 l/h et au-dessus ;
- Brûleurs rapides : compris entre 550 et 800 l/h ;
- Brûleurs lents : compris entre 250 et 550 l/h ;
- Brûleurs auxiliaires : pour les puissances inférieures ;
- Brûleurs du four : 400 à 700 l/h ;
- Brûleurs du grilloir : 400 à 600 l/h.

Mais il ne s'agit là que de débits maxima utilisés exceptionnellement car la souplesse du combustible de qualité qu'est le gaz de ville permet de réaliser toutes les allures et, dès l'ébullition obtenue, il suffit, pour la maintenir, de tourner peu à peu le robinet du brûleur dans le sens de la fermeture. Quand le four est muni d'un thermostat, le réglage est facilité car cet appareil apprécie pour nous la température désirée. Il nous suffit de placer le repère du thermostat à la graduation qui correspond à un plat bien déterminé.

Nous traiterons à fond l'importante question de l'installation dans un article ultérieur qui lui sera réservé.

RÉCHAUDS-PLATS



1



2



3

MARQUES	MODÈLES	ENCOMBREMENT en cm. Long. Prof. Haut.	POIDS en kg.	MATIÈRE et COULEUR	DIAMÈT. int. du raccord
GÉRARD-BECU WVE	25 (1)	53,3 × 35 × 9	8	Tôle émaillée. Blanc ou granité.	10
LILOR	G.V. 320 (2)	59 × 35 × 12,5	8	Tôle émaillée vitrifiée. Blanc.	8
SAUTER	R.G. (3)	53 × 38 × 11,2	8,500	Tôle émaillée. Blanc.	10

RÉCHAUDS-FOURS 2 FEUX



4



5



6



7



8



9



10



11

MARQUES	MODÈLES	ENCOMBREMENT en cm. Long. Prof. Haut.	POIDS en kg.	MATIÈRE et COULEUR	DIAMÈT. int. du raccord
AUER	310 (4)	57 × 36 × 37	45	Tôle et fonte émaillées. Corps blanc, dessus granité.	12
CHAPPÉE	2.294 (5)	65 × 40 × 39	47	Foute émaillée. Corps blanc, dessus granité.	12
GAZ & CHALEUR	1121 (6)	58,5 × 40 × 39	39	Fonte et tôle émaillées. Corps blanc, dessus granité.	12
GODIN	202 N (7)	56 × 38 × 40,5	51,500	Tôle et fonte émaillées. Corps blanc, dessus granité.	12
IDEAL-STANDARD	Idéal-Gazina 81 (8)	67 × 37,5 × 37	42	Tôle et fonte émaillées. Corps blanc, dessus granité.	10
LILOR	G.V. 201 (9)	68 × 38 × 44	32	Tôle émaillée vitrifiée. Corps blanc, dessus blanc ou granité.	12
PICARD SAUERBACH	103 (10)	63 × 37 × 35	38	Fonte émaillée. Corps blanc, dessus granité ou blanc.	12
SAUTER	R.F. 4 G.G. (11)	53 × 40 × 41	25	Tôle émaillée vitrifiée. Blanc.	12

RÉCHAUDS-FOURS 3 FEUX



12



13



14



15

MARQUES	MODÈLES	ENCOMBREMENT en cm. Long. Prof. Haut.	POIDS en kg.	MATIÈRE et COULEUR	DIAMÈT. int. du raccord
ARTHUR-MARTIN	8131 et 8132 (12)	60 × 40 × 45	45	Tôle émaillée vitrifiée. Blanc.	15
AUER	509 (13)	66 × 56 × 37	65	Tôle et fonte émaillées. Corps blanc et dessus granité.	12
BRACHET-RICHARD	46 (14)	65 × 37 × 44,5	38	Tôle et fonte émaillées. Corps blanc, dessus granité.	12
CHAPPÉE	2412 (15)	65 × 39 × 43	45	Tôle émaillée. Corps blanc, dessus granité.	12

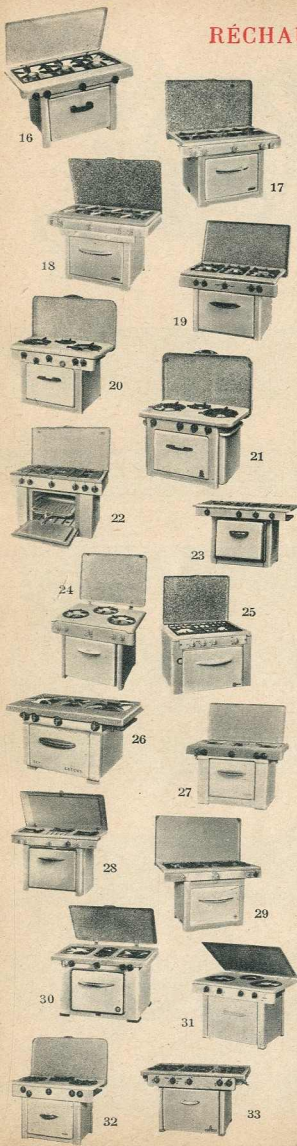


TABLE DE TRAVAIL			Dossieret	PRIX en francs
Type des brûleurs	Débit maxima des brûleurs en litres			
Couronne et Champignon Couronne	Rapide	555	avec	7.100
	Lent	466		
Couronne simple Couronne double	Lent	450	sur demande	8.250 1.085 dossieret
	Rapide }	150		
Couronne double Couronne simple	Rapide	600	avec	8.400
	Lent	380		

TABLE DE TRAVAIL			FOUR			GRILLOIR		PRIX en francs
Type des brûleurs	Débit maxima des brûleurs en litres		Dimensions en cm. Haut. Larg. Prof.		Débit max. litres	Thermostat	Dim. utiles en cm. Larg. Prof.	
Couronne et veilleuse centrale Couronne	Rapide }	575	21 x 33 x 32,5	650	sans	sans		17.200 1.100 dossieret
	Lent	390						
Couronne double Couronne	Rapide	685	20,5 x 31,5 x 31	540	sans	16 x 23	735	17.800 2.560 dossieret
	Lent	475						
Couronne double Couronne	Rapide	785	21 x 35 x 31	525	sans	Grilloir contact 22 x 25	785	16.500 3.100 dossieret 950 grilloir
	Lent	360						
Couronne et Champignon Clasen	Rapide	672	23 x 32 x 29,3	562	sans	sans		18.730 1.600 dossieret
	Lent	396						
Couronne double Couronne	Intensif	850	21 x 33 x 31	540	sur demande	20,9 x 26,5	770	17.490 1.460 dossieret granité 1.960 thermostat
	Lent	440						
Couronne double Couronne	Rapide }	600	24,5 x 33 x 37	600	sans	sans		23.140
	Lent	500						
Couronne double Couronne	Rapide	650	20 x 30,7 x 29,1	500	sans	22 x 25	525	16.900 1.850 dossieret granité
	Lent	375						
Couronne double Couronne	Rapide	600	20 x 30 x 30	420	sans	sans		25.000
	Lent	380						

TABLE DE TRAVAIL			FOUR			GRILLOIR		PRIX en francs
Type des brûleurs	Débit maxima des brûleurs en litres		Dimensions en cm. Haut. Larg. Prof.		Débit max. litres	Thermostat	Dim. utiles en cm. Larg. Prof.	
Couronne Couronne Couronne	Rapide	585	21 x 32 x 32	540	8131 avec 8132 sans	32 x 32	435	8131 : 25.800 8132 : 29.950
	Lent	565						
	Auxiliaire	275						
Couronne et Veilleuse Couronne Couronne	Rapide	575	20 x 33 x 32,5	650	sans	33 x 32,5	730	21.950 3.150 dossieret
	Veilleuse	130						
	Lent	390						
	Auxiliaire	310						
Couronne double Couronne Couronne	Rapide }	625	21 x 30 x 31	740	sur demande	19 x 19,5	660	21.850 2.450 thermostat 2.275 dossieret
	Lent	135						
	Lent	420						
	Auxiliaire	330						
Couronne double Couronne Couronne	Rapide	685	20,5 x 31,5 x 31	540	sans	16 x 23	735	20.140 2.560 dossieret
	Lent	475						
	Auxiliaire	300						

RÉCHAUDS-FOURS 3 FEUX (suite)



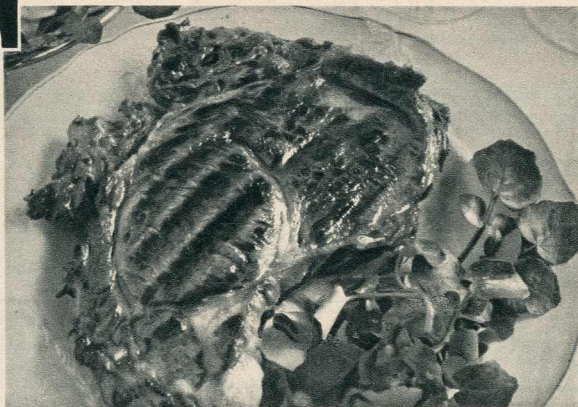
MARQUES	MODÈLES	ENCOMBREMENT en cm. Long. Prof. Haut.	POIDS en kg.	MATIÈRE et COULEUR	DIAMÈTRE Int. du raccort.	Type
CHALOT	463 (16)	66 × 39 × 38	37,5	Foote émaillée. Corps blanc, dessus granité.	12	...
	48.51 (17)	67 × 39 × 41,2	32,440	Tôle émaillée. Corps blanc, dessus granité.	12	ulipe a ulipe a ulipe a
	49.51 (18)	67 × 39 × 44	37,500	Tôle émaillée. Corps blanc, dessus granité.	12	ulipe a ulipe a ulipe a
COBRA	103 (19)	69 × 43,2 × 41	50	Tôle émaillée. Corps blanc, dessus granité.	12	Couron
F. A. R.	1.100 (20)	69,5 × 38,5 × 43	42	Tôle émaillée. Corps blanc, dessus granité.	12	Couron Co Co
	Consul (21)	63 × 40,5 × 39	35	Tôle et fonte émaillées. Corps blanc, dessus granité.	12	Co Co Ca Cha
FAURE & cie	F.G. 3.51 (22)	75 × 42 × 45	70	Tôle et fonte émaillées. Blanc.	12	Co Co Co
FONDERIES FRANCO-BELGES	64 (23)	75 × 43,5 × 45	41	Tôle émaillée. Blanc.	12	Co Co Co
GARNIER	Super-Luxe (24)	63 × 47,5 × 45	52	Tôle émaillée. Blanc.	12	ronne Co Co
GAZ & CHALEUR	1131 (25)	59 × 43 × 42	37	Tôle et fonte émaillées. Blanc.	12	ronne Co Co
GÉRARD-BECUWE	177 (26)	65,5 × 41 × 40	52,250	Foote émaillée. Corps blanc, dessus granité.	12	Co Co Co
	307 (27)	70 × 39 × 45	52	Tôle émaillée. Corps blanc et dessus granité.	12	Couron Co Co
GODIN	460 (28)	71 × 43,5 × 46	59	Tôle et fonte émaillées. Corps blanc, dessus granité.	15	ronne e CH CH
IDEAL-STANDARD	Idéal-Gazina 324 (29)	75 × 40 × 44,5	49	Tôle d'acier émaillée. Corps blanc, dessus granité.	10	Couron Co Co
LILOR	G.V. 205 (30)	68 × 38 × 44	38	Tôle émaillée vitrifiée. Blanc ou blanc avec dessus granité.	12	Couron Co Brûle
PAIN	P. 40 (31)	65,5 × 40,5 × 42,5	43	Tôle émaillée. Corps blanc, dessus granité.	12	Couron Couron P
PICARD SAUERBACH	102 (32)	70 × 40 × 44	56	Tôle et fonte émaillées. Corps blanc, dessus blanc ou granité	12	Couron Co Co
PIED-SELLE	G.T. 70.31 (33)	70 × 37 × 44	43	Tôle et fonte émaillées. Corps blanc, dessus granité.	12	Couron cen Co Co

TABLE DE TRAVAIL				FOUR			GRILLOIR		PRIX en francs
Type des brûleurs	Débit maxima des brûleurs en litres	Dossieret	Dimensions en cm. Haut. Larg. Prof.	Débit max. litres	Thermostat	Dim. utiles en cm. Larg. Prof.	Débit max. litres		
12	Couronne Couronne Couronne	Rapide 720 Lent 515 Auxiliaire 290	sur demande	20 x 35 x 30	610	sans	sans	18.000 2.050 dossieret granité	
12	Tulipe amovible double Tulipe amovible simple Tulipe amovible simple	Rapide { 110 Lent 390 Auxiliaire 295	sur demande	20,3 x 33,2 x 27,2	515	sans	18 x 23	22.340 3.525 dossieret	
12	Tulipe amovible double Tulipe amovible simple Tulipe amovible simple	Rapide { 110 Lent 390 Auxiliaire 295	sur demande	24,5 x 33,5 x 27,5	515	sans	18 x 23	26.450 3.525 dossieret	
12	Couronne double Pipe Pipe	Rapide 660 Lent 540 Auxiliaire 300	avec	21 x 36,5 x 31,5	710	sans	18 x 23,5	28.700	
12	Couronne double Couronne Couronne	Rapide 650 Lent 500 Auxiliaire 300	avec	21 x 33 x 31	570	avec ou sans	20 x 16	26.850 2.750 thermostat	
12	Couronne Couronne Champignon	Rapide 780 Lent 515 Auxiliaire 180	avec	21,2 x 33 x 30,5	570	sans	Grilloir- contact 23,5 x 24,5	21.400	
12	Couronne Couronne Couronne	Intensif 780 Rapide 557 Lent 338	avec	24 x 32 x 34,5	545	sans	20 x 27,4	735 27.900	
12	Couronne Couronne Couronne	Rapide 555 Lent 385 Auxiliaire 265	sur demande	24,5 x 30 x 30,5	650	sans	22 x 25	550 20.650 1.400 dossieret	
12	Couronne et Champignon Couronne Couronne	Rapide { 635 100 Lent 400 Lent 400	sur demande	22,5 x 33 x 35,5	670	sans	28,5 x 19	750 24.000 3.180 dossieret	
12	Couronne et Champignon Couronne Couronne	Intensif 915 Lent 480 Auxiliaire 235	sur demande	24 x 41,2 x 38,7	755	avec ou sans	Grilloir- contact 22 x 25	915 26.700 2.300 dossieret 2.300 thermostat	
12	Couronne Couronne Couronne	Rapide 560 Lent 466 Auxiliaire 135	sur demande	22 x 33 x 35	660	sans	17 x 27	491 19.950 1.900 dossieret granité	
12	Couronne double Couronne Couronne	Rapide 565 Lent 404 Auxiliaire 211	sur demande	22 x 29,6 x 31	662	sur demande	17 x 27	491 22.200 4.500 thermostat 1.900 dossieret granité	
15	Couronne et Champignon Clasen Clasen	Rapide 672 Lent 396 Lent 396	sur demande	25 x 32 x 37	704	sans	sans	23.900 2.300 dossieret	
10	Couronne double Couronne Couronne	Intensif 850 Lent 440 Lent 440	sur demande	21 x 36,5 x 31	710	sur demande	20,9 x 26,5	670 24.690 1.670 dossieret granité 2.040 thermostat	
12	Couronne double Couronne Brûleur droit	Rapide { 600 200 Lent 500 Auxiliaire 250	avec	24,5 x 33 x 37	600	sans	sans	24.930	
12	Couronne double Couronne double Pipe	Rapide 585 Rapide 585 Lent 415	avec	21 x 33,5 x 31,5	530	sans	19,5 x 27	595 27.450	
12	Couronne double Couronne Couronne	Rapide 750 Lent 375 Lent 375	avec	22 x 35 x 31	500	sans	22 x 25	525 27.400	
12	Couronne et rampe centrale Couronne Couronne	Rapide { 560 115 Lent 415 Auxiliaire 280	avec	20,5 x 30,5 x 31	530	sans	25 x 22	530 24.100	

9 FEMMES SUR 10 CONFONDENT GRILLADE ET ROTI

NON

Une "grillade" ne se fait pas dans un four!



Une
VRAIE
GRILLADE
se fait

sur le **GRIL'GAZÉCHAL***



- Réalisé en fonte spéciale afin d'atteindre après 5 minutes de chauffage intensif, la température requise pour "griller" et non brûler les pièces de viande (boeuf, veau, mouton) le GRIL'GAZÉCHAL est le seul grilloir par contact permettant de réussir ce plat de choix, à la fois si savoureux, si recherché, si simple : une grillade.

- Vastes, vite chauds, bien calorifugés, les fours GAZECHAL sont les préférés des "cordons bleus". Seuls, ils présentent cette excellente répartition de la chaleur qui fait doré la surface du poulet ou le dessus d'un fin gratin,

monter le soufflé et cuire à point la pâtisserie. La présence d'une flamme ou d'éléments incandescents étant évitée, le plat ne brûle pas : il cuit.

- Nos appareils peuvent être livrés avec thermostat. Ce système perfectionné qui équipe nos fabrications depuis plus de quinze ans assure un contrôle automatique de la température.

*Seules les récentes productions GAZECHAL : BLOIS, CHAMBORD, CHANTILLY, vous offrent à la fois les avantages d'un excellent four et d'un grilloir par contact, le fameux GRIL'GAZÉCHAL!

Documentation 531 A sur demande

GAZECHAL
STÉ GAZ & CHALEUR
43-51, RUE DES PARTANTS, PARIS - MEN. 93-90

HIG



*Cuisiner sans thermostat,
c'est naviguer sans boussole*



GAZ · BUTAGAZ

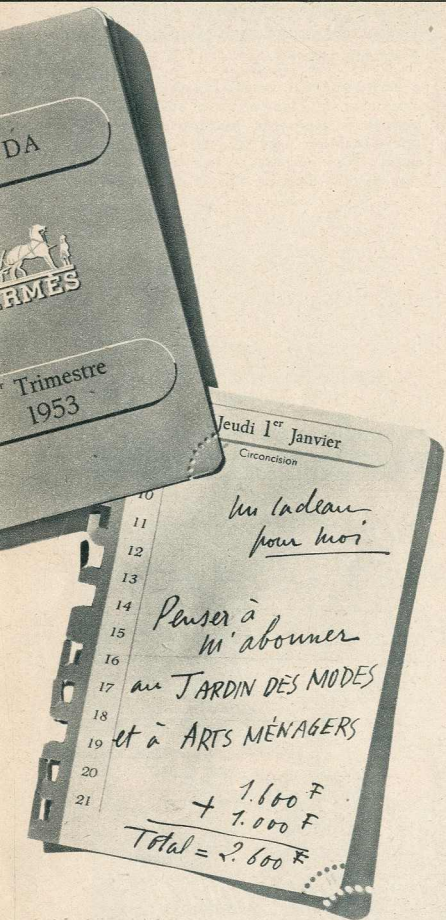
AMIRAL
203

BRACHET-RICHARD

"Cet appareil est aussi estampillé BUTAGAZ"

LYON. 28-38 RUE SAINT-MAURICE
PARIS. 42 RUE ALEXANDRE DUMAS





APPL. 28. 5.700 Fr.

LUMINAIRES RATIONNELS R. MATHIEU

des appareils pour chaque problème d'éclairage

DISTRIBUÉS PAR :
ZUBLENA, 1, R. Paul-Cézanne
URBAIN, 94, Fg St-Antoine
PATHIER, 45, Bd Magenta
LAPIDOUSE, 16, Rue Vavin



CHAUFFE-EAU
ACCUMULATEUR A GAZ
Cipax

CIPAG FRANCE - 11, RUE DU 29 JUILLET, PARIS - OPE. 23-61

Y.-CH. LAMBERT

Depuis 1848
Grands Vins
de Bourgogne
ROPITEAU frères

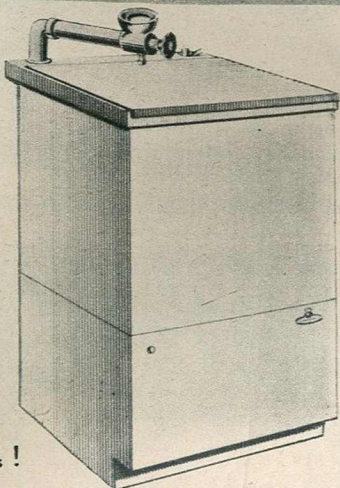
NÉGOCIANTS - ÉLEVEURS
Propriétaires de Vignobles
à MEURSAULT
Côte d'Or



VOIR CONDITIONS D'ABONNEMENT P. 122

Votre Amie fidèle
la machine à laver la vaisselle
HUSQVARNA

- Chauffe -
- Lave -
- Rince -
- Sèche -



la vaisselle
de
6 personnes
en 6 minutes !

H.M. FITCH

43, r. Denfert-Rochereau - Boulogne-sur-Seine - Mol. 08-43



OBERNAI

(Bas-Rhin)

expédie les assortiments suivants :

COLIS SAINTE-ODILE A

12 bouteilles Duc d'Alsace
6 Clos Sainte-Odile Grande Sélection 49
1 Framboise Larmes Sainte-Odile
« en flacon Laliq » **Frs. 8.000**

COLIS SAINTE-ODILE B

20 bouteilles Duc d'Alsace
10 Clos Sainte-Odile Grande Sélection 49
2 Framboise Larmes Sainte-Odile
« en flacons Laliq » **Frs. 13.500**

COLIS SAINTE-ODILE C

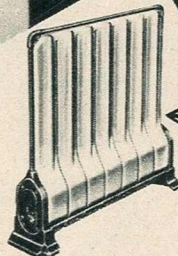
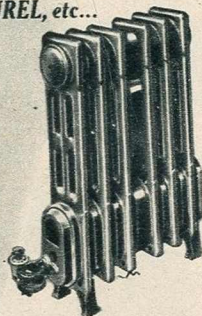
1 Framboise Larmes Sainte-Odile
1 Liqueur Sainte-Odile
1 Myrtille, 1 Mirabelle
1 Kirsch, 1 Quetsch
1 Marc du Clos Sainte-Odile
« en flacons Laliq » **Frs. 11.250**

Franco domicile toute destination française.
Règlement à notre C. C. P. 73161 Strasbourg,
à la commande ou contre remboursement.

CLOS SAINTE-ODILE, OBERNAI (Bas-Rhin)

*L*a cuisine
et le chauffage

au GAZ, BUTANE, GAZ NATUREL, etc...



radiateur écran H F I
pour 70 m²

radiateur fonte émaillée
pour locaux jusqu'à 200 m³

cuisinière 5502 avec ther-
mostat

AUER

21, rue St-Fargeau, Paris-XX* - Men. 62-25

EM

brochures chauffage et cuisine n° 53