



COMTOIS, RENDS TOI
NENNI. MA FOI

FONDERIES

ET

ÉMAILLERIES

DU

MAGNY-VERNOIS

par LURE (Haute-Saône)



ETABLISSEMENTS

Emile
girardot & c^{ie}

MAISON FONDÉE en 1659

Catalogue 1953

COLORIS



TOUS NOS APPAREILS peuvent être émaillés dans les coloris suivants :

GRIS BLEU - GRANITE MARRON CLAIR

GRIS VERT - GRANITE GRIS CLAIR

CASTOR - VERT D'EAU

MASTIC - BRUN ROUGE - BRUN FONCE

et en BLANC avec majoration de 4 %.



Pour nos Cuisinières, les prix de notre tarif s'entendent avec barre contournante émaillée, poignées et boutons émaillés ; elles peuvent être livrées (avec supplément) :

Avec barre tube nickelé ;

Avec barre tube fort chromé ;

Avec poignées et boutons nickelés ;

Avec poignées et boutons chromés ;

Avec panache aluminium poli (Burgundia, B. G.)

Marie-Claire, modèles A et B.

Avec panache cuivre nickelé (mêmes appareils).

Voir plus-values tarif en cours

Emile GIRARDOT & C^{ie}

SOCIÉTÉ EN NOM COLLECTIF AU CAPITAL DE 3.741.000 FRANCS

Gare : MAGNY-VERNOIS (P.L.M.)

Télégr. : FORGES-MAGNY-LURE

R. C. Lure 8884 B - C. P. Nancy 189-53

TÉLÉPHONE : LURE N° 244

Etablissements Emile GIRARDOT & Co



Cuisinière « Bloc » tout fonte

“BETTINA”

à double enveloppe

Appareil très moderne - Véritable feu continu
Brûle houille et bois — Consommation réduite
2 plaques chauffantes 280-360, dont une avec tampon chauffant
de 230 $\frac{m^2}{m}$

N° B A 802



Hauteur	800 $\frac{m}{m}$		
Dessus affleurant : Longueur 820 — Profondeur	600		
Four {	Largeur 360	Foyer {	Largeur 175
	Profondeur 450		Hauteur 130
	Hauteur 270		Profond. (à houille). 240
			— (à bois) 400

Buse ovale pour tuyau de 146.

Bouillotte contenance : 12 litres - Poids d'expédition : 212 kgs

(Prix de base et plus values tarif en cours)

Voir au dos appareil présenté ouvert et documentation sur fonctionnement

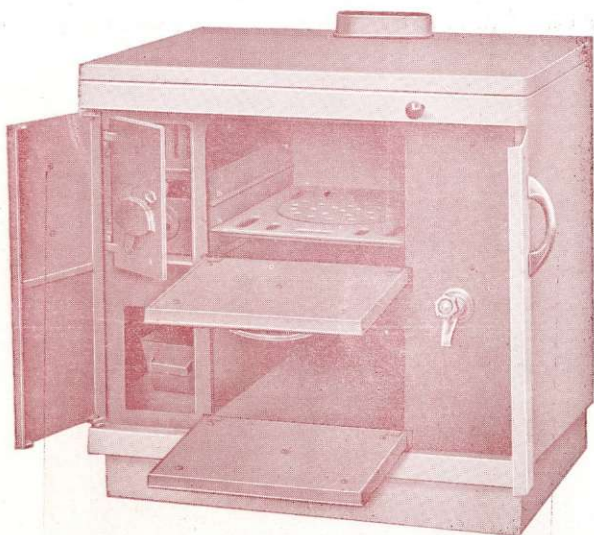
MAGNY-VERNOIS, par LURE (Haute-Saône)

Cuisinière « Bloc » tout fonte

“BETTINA”

à double enveloppe — Véritable feu continu

N° B A 802



Marche à feu continu avec charbon
12 heures sans rechargement

Consommation moyenne de charbon pour grande marche
et marche lente : 8 kgs par 24 heures

INSTRUCTIONS POUR LE FONCTIONNEMENT

Il y a intérêt à bien lancer l'appareil. L'allumer à fort tirage, au besoin laisser entrouverte la porte de foyer.

Combustible recommandé : Bois ou charbon flambant pour la cuisine, bois, anthracite ou boulets pour tirage lent à feu continu.

Pour feu continu, fermer complètement la ventouse d'appel d'air et le volet de retour de flamme.

Le matin décrasser légèrement le foyer et entrouvrir la porte de foyer pour relancer le feu, si celui-ci est tombé trop bas mettre un ou deux morceaux de bois sec ; une fois le feu relancé décrasser à fond et recharger le foyer.

MAGNY-VERNOIS, par LURE (Haute-Saône)

Etablissements Emile GIRARDO



Cuisinière Moderne à feu continu

“TAMARIS”

entièrement en fonte

Encadrement des portes nickelé ou chromé

2 plaques chauffantes 370-300 - 2 tampons chauffants de 250 %

Numéro T M 805



Hauteur	800 %
Dessus	Largeur 850
	Profondeur 580
Foyer	Largeur 190
	Profond. (à houille) 250
	— (à bois) 320
	Hauteur 130
Four	Largeur 350
	Hauteur 270
	Profondeur 450
Buse ovale pour tuyau de 139	
Bouillotte contenance 12 litres	
Poids d'expédition : 198 kgs	

(Voir prix de base et plus values tarif en cours)

MAGNY-VERNOIS, par LURE (Haute-Saône)

Cuisinière tout fonte 2 trous "AMARANTE"

avec ou sans porte à rôtir

Foyer mixte

N° A M 703



Dessus :	{	Hauteur	780 $\frac{m}{m}$
		Largeur.	730
		Profondeur.	470
Four :	{	Hauteur.	265
		Profondeur.	360
		Largeur.	300
Foyer :	{	Hauteur	140
		Profondeur.	260
		Largeur.	170

Trous : 250 x 210

Buse ovale pour tuyau de 132.

Bouillotte contenance 8 litres — Poids d'expédition : 130 kgs

Etablissements Emile GIRARDON & Co



Cuisinière de l'Est Marie-Claire 33

avec étuve - Modèle A

Tout fonte, foyer mixte, porte à rôtir, robinet pression
Couvercle de bouilloille à charnière, porte de four équilibrée



DIMENSIONS

	NUMEROS.....	80	90
Hauteur sur pieds		800 ^{mm} / _m	800 ^{mm} / _m
— sans pieds		700 "	700 "
Dessus : longueur		810 "	910 "
— profondeur		670 "	700 "
Corps : longueur		730 "	840 "
— profondeur		530 "	550 "
Four : profondeur		530 "	550 "
— largeur		320 "	390 "
— hauteur		300 "	300 "
Foyer : profondeur		400 "	480 "
— largeur		240 "	250 "
— hauteur		170 "	170 "
Étuve : hauteur		220 "	220 "
Plaque mobile gauche : trous de		290-150	330-290
Plaque mobile droite : trous de		210-210	210-160
Poids approximatif d'expédition	kil.	200	225
Mitre à clef pour tuyau de		146 "	146 "

Ces appareils peuvent être livrés sans supplément avec plaques et tampons chauffants (Voir prix de base et plus values tarif en cours).

MAGNY-VERNOIS, par LURE (Haute-Saône)

Cuisinière moderne "Reine-Jeanne"

à étuve et tiroir

(R.J. 90)

Tout fonte, foyer mixte, émaillée 3 faces, dessus poli à 4 trous
 Porte de four équilibrée, porte à rôtir
 Couvercle de bouillotte à charnière, robinet pression



DIMENSIONS

	NUMÉROS.....	R. J. 90
Hauteur sur pieds		750 ^m / _m
Hauteur sans pieds		675 "
Dessus : longueur		910 "
— profondeur.		700 "
Corps : longueur		840 "
— profondeur.		550 "
Four : profondeur.		550 "
— largeur.		380 "
— hauteur		300 "
Foyer : profondeur.		450 "
— largeur.		250 "
— hauteur		170 "
Étuve : hauteur		220 "
Plaque mobile gauche : trous de		330-290
Plaque mobile droite : trous de		210-160
Poids approximatif d'expédition	kg.	225
Mitre à clef pour tuyau de		146

Cet appareil peut être livré avec plaques et tampons chauffants sans supplément (*Voir prix de base et plus values tarif en cours*)

MAGNY-VERNOIS, par LURE (Haute-Saône)

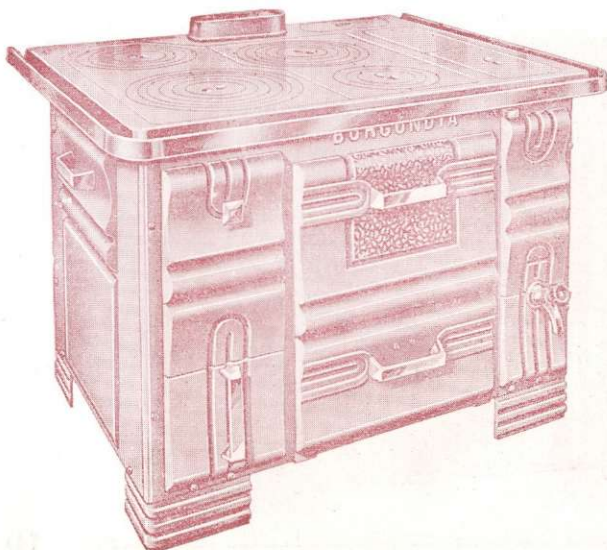
Etablissements Emile GIRARDO



Cuisinière de campagne "Burgundia"

avec étuve

Tout fonte, émaillée 3 faces, dessus poli à plaques mobiles & trous
Porte à rôtir, porte de four équilibrée
Couvercle de bouillotte à charnière, vaste foyer



Burgundia 100

Se fait en 100 %
 avec bouilleur
 pour service
 d'eau chaude
 (Voir page 14)

DIMENSIONS		
NUMÉROS	B 90	B 100
Hauteur à pieds très bas	700 ^m / _m	700 ^m / _m
— ordinaires	760 »	760 »
Longueur du dessus	900 »	1.000 »
Largeur du dessus	680 »	750 »
Four : largeur	370 »	410 »
— profondeur	520 »	600 »
— hauteur	290 »	290 »
Foyer : profondeur	480 »	510 »
— largeur à l'entrée	200 »	200 »
— hauteur à l'entrée	190 »	190 »
Contenance de la bouillotte (litres).	20	25
Trous : disposition normale.	290-250	330-290
	250-160	250-210
		290-290
		290-210
Trous : disposition spéciale.		
Mitre à clef pour tuyaux de	153 »	153 »
Poids approximatif d'expédition	220 kg.	250 kg.

Ces appareils peuvent être livrés avec plaques
 et tampons chauffants sans supplément

MAGNY-VERNOIS, par LURE (Haute-Saône)

Cuisinière de campagne **B G**

à étuve - Modèle A - Tout fonte

Emallée 3 faces — Dessus à plaques mobiles — Foyer mixte
Couvercle de bouillotte à charnière — Porte de four équilibrée

Belle présentation moderne



B G 100 se fait en 100 % avec bouilleur pour service d'eau chaude (voir page 14)

DIMENSIONS		
NUMEROS.....	B G 90	B G 100
Hauteur	730 $\frac{m}{m}$	730 $\frac{m}{m}$
Longueur du dessus	900 »	1.000 »
Largeur du dessus	680 »	750 »
Four, largeur	370 »	410 »
— profondeur	520 »	600 »
— hauteur	290 »	290 »
Foyer, largeur à l'entrée	200 »	200 »
— hauteur à l'entrée	190 »	190 »
— profondeur	480 »	510 »
Contenance bouillotte	20 litr.	25 litr.
Trous disposition normale	290-250 250-160	330-290 250-210
Trous disposition spéciale		290-290 290-210
Mitre à clef pour tuyau de	153 »	153 »
Poids approximatif d'expédition	220 kg.	260 kg.

Ces appareils peuvent être livrés avec plaques et tampons chauffants sans suppléments de prix (*Voir prix de base et plus values tarifs en cours*).

MAGNY-VERNOIS, par LURE (Haute-Saône)

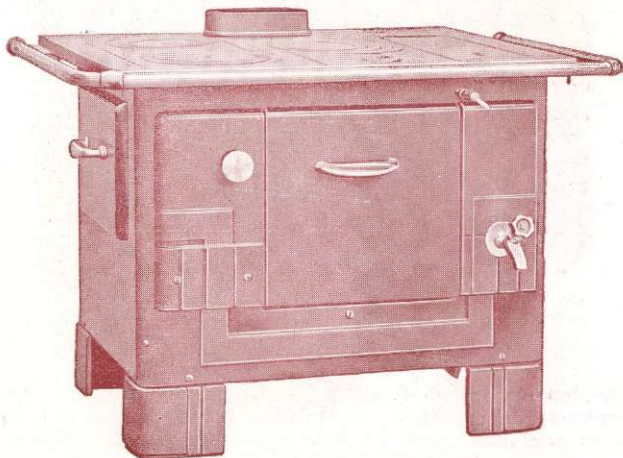
Etablissements Emile GIRARDON & Co



Cuisinière de Campagne

Marie-Claire 53 — Modèle B, sans étuve

**Tout fonte, foyer mixte, porte à rôtir, robinet pression
Couverture de bouillotte à charnière, porte de four équilibrée**



DIMENSIONS

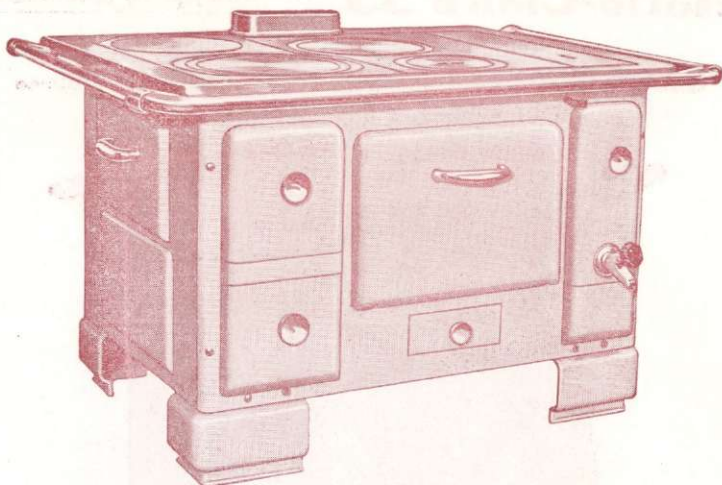
NUMEROS.....	80	90
Hauteur sur pieds	700 ^m / _m	700 ^m / _m
— sans pieds	530 »	530 »
Dessus : longueur	830 »	900 »
— profondeur	670 »	700 »
Corps : longueur	730 »	840 »
— profondeur	530 »	550 »
Four : profondeur	530 »	550 »
— largeur	320 »	390 »
— hauteur	300 »	300 »
Foyer : profondeur	400 »	480 »
— largeur	240 »	250 »
— hauteur	170 »	170 »
Plaque mobile gauche, trous de	290-210	330-290
Plaque mobile droite, trous de	210-150	210-160
Poids approximatif d'expédition (emballée)	185	205
Mètre à clef pour tuyau de	146	146

Ces appareils peuvent être livrés avec plaques et tampons chauffants sans supplément de prix (*Voir prix de base et plus-values tarif en cours*)

MAGNY-VERNOIS, par LURE (Haute-Saône)

Cuisinière de campagne B. G. 100

Modèle B - Sans étuve - Tout fonte



Présentation moderne, émaillée 3 faces, dessus à plaques mobiles
Couvercle de bouillotte à charnière, porte de four équilibrée
Se fait également avec bouilleur pour service d'eau chaude.
Garniture en briques réfractaires sous le four, (Voir page 14)

DIMENSIONS

	NUMÉROS.....	B G 100 Modèle B
Hauteur		650 ^{m/}
Longueur du dessus		1.000 »
Largeur du dessus		750 »
Four, largeur		410 »
— profondeur		600 »
— hauteur		290 »
Foyer, largeur à l'entrée		200 »
— hauteur à l'entrée		190 »
— profondeur		510 »
Contenance bouillotte		25 litres
Trous disposition normale		330-290
		250-210
Trous disposition spéciale		290-290
		290-210
Mitre à clef pour tuyau de		153 »
Poids approximatif d'expédition		240 kgs

Cet appareil peut être livré avec plaques et tampons chauffants sans supplément de prix (Voir prix tarif en cours).

MAGNY-VERNOIS, par LURE (Haute-Saône)

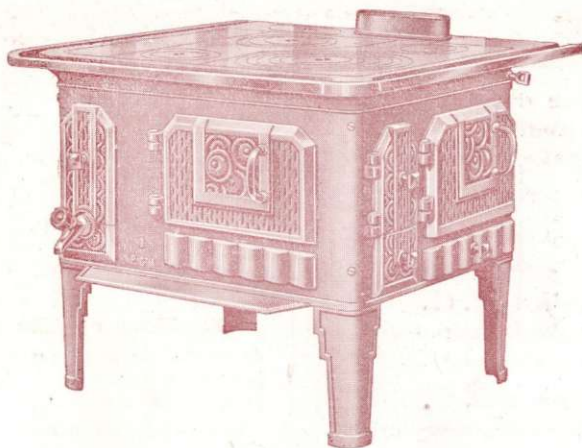
Etablissements Emile GIRARDO



Cuisinière de campagne

ULTIMHEAT®
VIRTUAL MUSEUM
E.G.M.

entièrement en fonte



Cette cuisinière, avec foyer devant, peut être livrée en fonte brute ou émaillée, avec dessus poli, bouillotte émaillée, panneau de façade de bouillotte mobile, deux départs de fumée.

Le réglage se fait au moyen de deux tirettes permettant de diriger la flamme à droite ou à gauche suivant les besoins.

DIMENSIONS			
NUMEROS.....	2	3	
Dessus	700×690 ^{mm}	750×740 ^{mm}	
4 trous	285-250 »	330-250 »	
	160-160 »	160-160 »	
Four, largeur	280 »	325 »	
— profondeur	450 »	495 »	
— hauteur	210 »	210 »	
Foyer, largeur	160 »	160 »	
— profondeur	400 »	420 »	
— hauteur	140 »	140 »	
Hauteur totale	675 »	675 »	
Poids approximatif d'expédition	150 l.g.	160 kg.	
Mitre à clef pour tuyau de	139 »	139 »	

Voir prix de base et plus-values tarif en cours

MAGNY-VERNOIS, par LURE (Haute-Saône)

Bouilleur double

à haut
rendement

pour service d'eau
chaude et chauffage
central

•
Cette disposition peut être adaptée
sur les modèles suivants :

Cuisinière B. G.

de 100 $\frac{m}{m}$, Modèle A, avec étuve
(gravure ci-dessous)

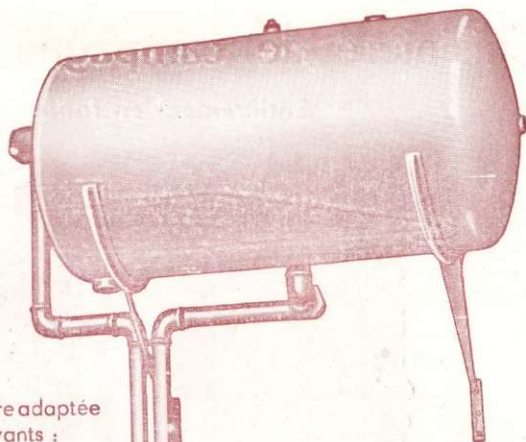
Cuisinière B. G.

de 100 $\frac{m}{m}$, Modèle B, sans étuve

Cuisinière Burgundia

de 100 $\frac{m}{m}$ avec étuve
(Voir supplément tarif en cours)

Avec plaques et tampons
chauffants, sans supplément de prix



Bouilleur en tôle d'acier

de 4 m/m, constitué par deux éléments
jumelés (un dans le foyer, l'autre l'em-
placement de la bouillotte).

La mise en place et le démontage de ce
bouilleur sont très simples et ne nécessitent
aucune modification de la cuisinière.

La gravure ci-contre représente un appa-
reil installé avec réservoir pour service d'eau
chaude ; nous précisons que nous ne four-
nissons pas cet accessoire.





"BERGERONNETTE"

Poêle tout fonte

Bois et Houille

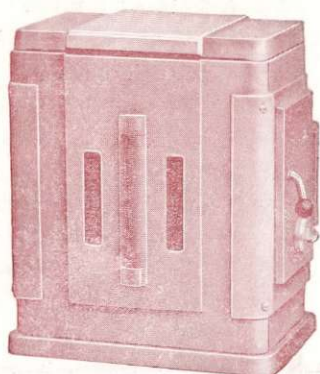
Couvercle ouvrant

Un trou avec tampon sur le dessus, 2 grilles, cendrier

Modèle N° B.G.N. 206

DIMENSIONS :

Hauteur 480 ^m/_m avec socle
Longueur 390 ^m/_m
Largeur 260 ^m/_m
Buse pour tuyau de 111 ^m/_m
Poids avec socle... 45 kg.
Poids sans socle... 40 kg.



Voir prix tarif en cours

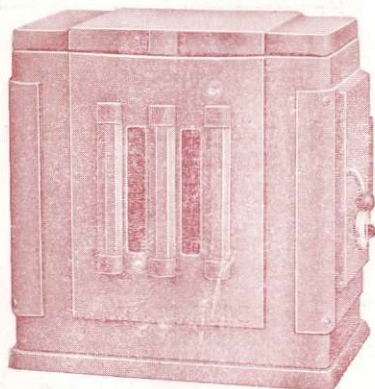
"SILÈNE"

Modèle N° **SIL 207**

Poêle mixte tout fonte

Couvercle ouvrant :
2 trous avec tampons
sur le dessus.

2 grilles, cendrier
se livre avec ou sans socle



Hauteur y compris socle mobile 510
Longueur..... 490
Largeur..... 300
Diamètre de la buse..... 111
Foyer { Hauteur 160
Longueur 450
Largeur..... 200
Poids d'expédition avec socle... 65 kgs

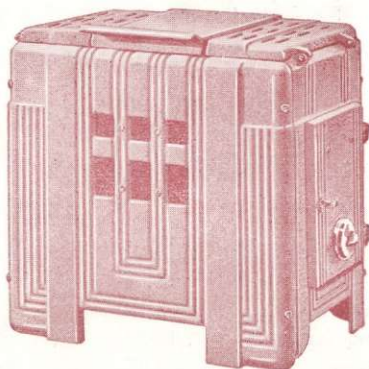
Voir prix tarif en cours

"MIMI-PINSON"

**Poêle tout fonte
à bois et houille
3 trous sur le dessus**

Couvercle ouvrant
2 grilles, cendrier

Hauteur	500 $\frac{m}{m}$
Profondeur	300 $\frac{m}{m}$
Largeur	480 $\frac{m}{m}$
Poids	50 kg.
Buse pour tuyaux de.	111 $\frac{m}{m}$



Voir prix tarif en cours

"RÉSÉDA"

N° 208

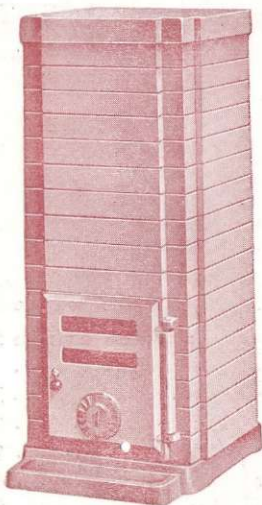
Poêle tout fonte
à feu continu

Intérieur brique réfractaire
Appareil muni d'un dispositif
spécial permettant
la combustion des gaz

Brûle très économiquement
tous combustibles :
Bois, charbons gras
ou maigres, coke, etc.

DIMENSIONS :

Hauteur	780 $\frac{m}{m}$
Corps	300x300
Buse pour tuyau de	111 $\frac{m}{m}$
Poids d'expédition	80 kg.



Voir prix tarif en cours

MAGNY-VERNOIS, par LURE (Haute-Saône)

CHEMINÉE A FOUR

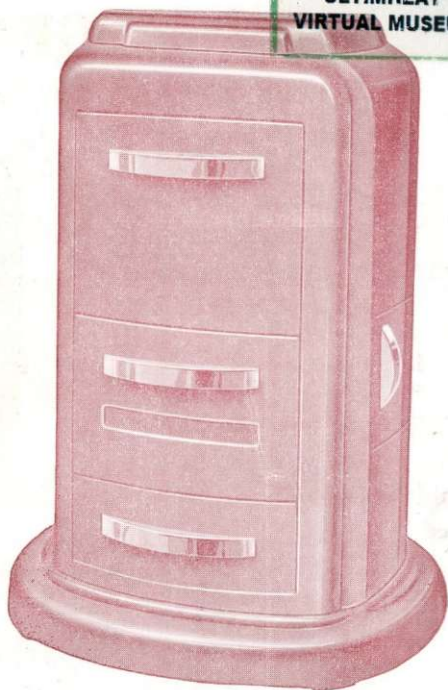
P. F. 205

Appareil tout fonte
foyer mixte
possède un vaste foyer
et peut chauffer 125 à 150 m³

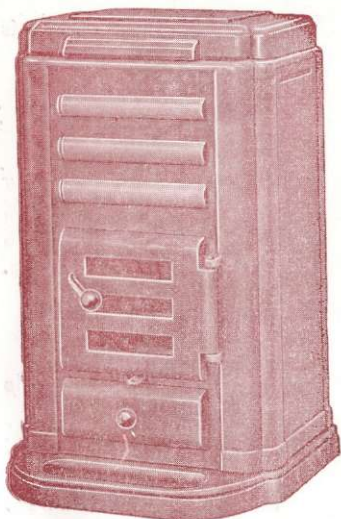
Hauteur 840 $\frac{m}{m}$
 Largeur du corps. 460 —
 Profondeur 345 —
 Socle 590 x 450 —
 Buse 111 —
 Poids d'expédition 110 kg,
 2 tampons de 155 $\frac{m}{m}$
 sur le dessus

FOUR { Profondeur. 320 $\frac{m}{m}$
 Longueur .. 310 —
 Hauteur ... 220 —
FOYER { Profondeur. 220 —
 Longueur .. 355 —
 Hauteur ... 220 —

Voir prix tarif en cours



peut également grâce à son four et au deux trous prévus
à la partie supérieure être utilisé pour la CUISINE



CHEMINÉE T.G. 204

Appareil tout fonte, brûlant économiquement
bois et charbon, muni d'un tampon
de chargement à charnière de 300/150
permettant l'introduction facile des bûches
Grille oscillante pour le décentrage.

DIMENSIONS :

Hauteur 700 $\frac{m}{m}$
 Largeur 400 $\frac{m}{m}$
 Profondeur 275 $\frac{m}{m}$
 Buse pour tuyaux de 111 $\frac{m}{m}$
 Poids d'expédition 70 kg.

Voir prix tarif en cours

"MÉSANGE" n° 209

Poêle à feu continu tôle et fonte

Brique réfractaire
formant fond

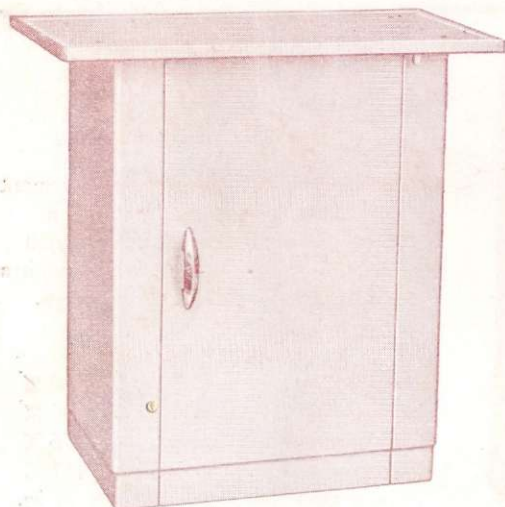
Très économique
pour l'usage du bois



Hauteur 500 $\frac{m}{m}$
Longueur 480 $\frac{m}{m}$
Largeur 300 $\frac{m}{m}$
Buse pour tuyau de 111 $\frac{m}{m}$
Poids d'expédition . . 40 kg.

ARMOIRES-BUFFETS

pour réchaud gaz ville ou butane



3 faces fonte émaillée blanc
granité ou couleur
Dessus fonte émail granité gris
poignée nickelée

Buffet A

Modèle bas pour réchaud four
Hauteur 400 $\frac{m}{m}$
Dessus 620 x 390 $\frac{m}{m}$
Poids d'expédition . . . 29 kg.

Buffet B

pouvant contenir la bouteille
butane
Hauteur 630 $\frac{m}{m}$
Dessus 620 x 390 $\frac{m}{m}$
Poids d'expédition . . . 35 kg.

CONDITIONS GÉNÉRALES DE VENTE



Nos marchandises sont vendues prises en gare Magny-Vernois et voyagent aux risques et périls du destinataire. Nos envois sont faits en port dû et, lorsqu'ils dépassent 1.000 kgs, le port est déduit sur facture (sauf frais d'enregistrement et de timbre) gare à gare.

Nos factures sont payables à Magny-Vernois par traite à 30 jours fin de mois sans escompte.

Nos conditions générales de vente et de paiement sont celles de la Chambre Syndicale des Fabricants d'Appareils de Chauffage et de Cuisine Domestique.

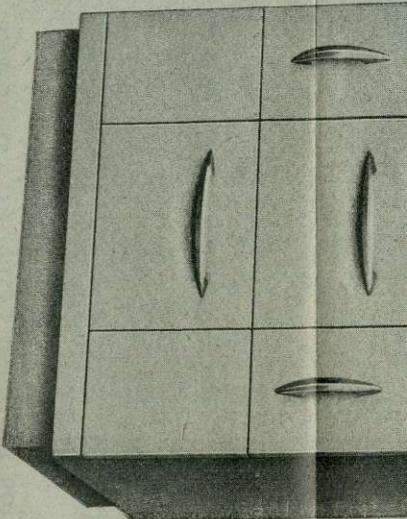
En cas de contestation, le Tribunal de Lure est seul compétent.

Extrait des Conditions générales de Vente de la Chambre Syndicale des Fabricants d'Appareils de Chauffage et de Cuisine domestiques.

CHAPITRE VIII. — GARANTIE

« 20. — Si, par suite d'une malfaçon,
« une pièce est reconnue défectueuse, nous ne
« pouvons être engagés au-delà du remplacement
« pur et simple de la pièce en question, notre
« client se chargeant d'en assurer la mise en place.

« 21. — Les légers fendillements qui peu-
« vent apparaître (même dès la mise en service)
« sur une pièce émaillée, et qui sont visibles en
« particulier sur les émaux de teinte claire, ne
« peuvent en aucun cas être considérés comme
« défaut de fabrication. Ces craquelures sont le
« résultat de la différence des coefficients de
« dilatation qui existe entre la fonte ou la tôle
« et l'émail mais ne nuisent en rien à l'adhérence
« de ce dernier ».



Hauteur	800	%																			
Dessus effleurant : Longueur	830	—																			
	Profondeur	600																			
Four	<table> <tr> <td>Largueur</td> <td>360</td> <td></td> </tr> <tr> <td>Profondeur</td> <td>450</td> <td></td> </tr> <tr> <td>Hauteur</td> <td>270</td> <td></td> </tr> </table>	Largueur	360		Profondeur	450		Hauteur	270		<table> <tr> <td>Foyer</td> <td> <table> <tr> <td>Largueur</td> <td>175</td> </tr> <tr> <td>Hauteur</td> <td>130</td> </tr> <tr> <td>Profond. (à houille).</td> <td>240</td> </tr> <tr> <td>(à bois)</td> <td>400</td> </tr> </table> </td> </tr> </table>	Foyer	<table> <tr> <td>Largueur</td> <td>175</td> </tr> <tr> <td>Hauteur</td> <td>130</td> </tr> <tr> <td>Profond. (à houille).</td> <td>240</td> </tr> <tr> <td>(à bois)</td> <td>400</td> </tr> </table>	Largueur	175	Hauteur	130	Profond. (à houille).	240	(à bois)	400
Largueur	360																				
Profondeur	450																				
Hauteur	270																				
Foyer	<table> <tr> <td>Largueur</td> <td>175</td> </tr> <tr> <td>Hauteur</td> <td>130</td> </tr> <tr> <td>Profond. (à houille).</td> <td>240</td> </tr> <tr> <td>(à bois)</td> <td>400</td> </tr> </table>	Largueur	175	Hauteur	130	Profond. (à houille).	240	(à bois)	400												
Largueur	175																				
Hauteur	130																				
Profond. (à houille).	240																				
(à bois)	400																				

Buse ovale pour tuyau de 146.

Bouilloite contenance : 12 litres - Poids d'expédition : 212 kgs

(Prix de base et plus values tarif en cours)

Voir au dos appareil présenté ouvert et documentation sur fonctionnement

MAGNY-VERNOIS, par LURE (Haute-Saône)



Etablissements Emile GIRARDOT & C^{ie}

Cuisinière « Bloc » tout fonte

“BETTINA”

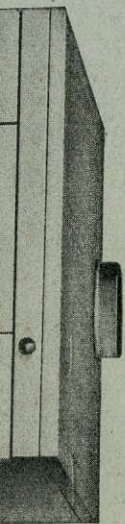
à double enveloppe

Appareil très moderne - Véritable feu continu

Brûle houille et bois — Consommation réduite

2 plaques chauffantes 280-360, dont une avec tampon chauffant
de 230 $\frac{m}{m}$

N° B A 802



Marche à feu continu avec charbon
12 heures sans rechargement

Consommation moyenne de charbon pour grande marche
et marche lente : 8 kgs par 24 heures

INSTRUCTIONS POUR LE FONCTIONNEMENT

Il y a intérêt à bien lancer l'appareil. L'allumer à fort tirage, au besoin laisser entrouverte la porte de foyer.

Combustible recommandé : Bois ou charbon flamboyant pour la cuisine, bois, anthracite ou boulets pour tirage lent à feu continu.

Pour feu continu, fermer complètement la ventouse d'appel d'air et le volet de retour de flamme.

Le matin dégrasser légèrement le foyer et entrouvrir la porte de foyer pour relancer le feu, si celui-ci est tombé trop bas mettre un ou deux morceaux de bois sec ; une fois le feu relancé dégrasser à fond et recharger le foyer.

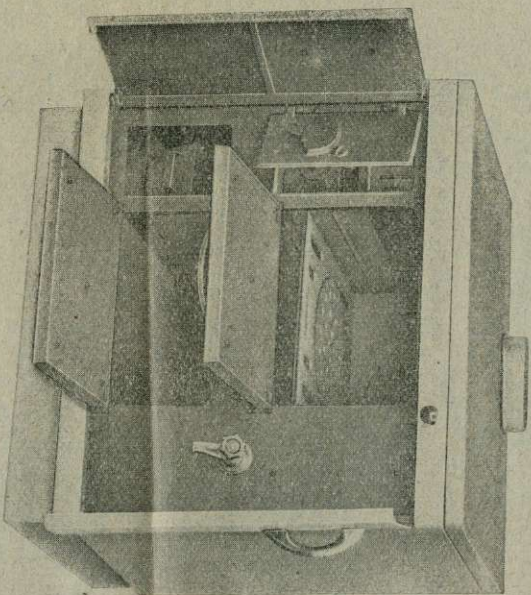
MAGNY-VERNOIS, par LURE (Haute-Saône)

Etablissements Emile GIRARDOT & Cie

Cuisinière « Bloc » tout fonte

“BETTINA”

à double enveloppe — Véritable feu continu
N° R A 802



Poêle BERGERONNETTE

Fonte émaillée 8.700

Poêle SILÈNE

Fonte émaillée, foyer mixte 11.000

Poêle MIMI PINSON

Fonte émaillée, foyer mixte 9.800

Poêle MÉSANGE

Fonte émaillée 8.000

Poêle RESEDA

Fonte émaillée 15.200

Poêle SILEX

Fonte émaillée, foyer mixte 9.000

Poêle BENGALI

Fonte émaillée, foyer mixte 7.700

Poêle ROITELET

Fonte émaillée, foyer mixte 8.000

Cheminée TG 204

Fonte émaillée 14.000

Cheminée PF 205

Fonte émaillée 22.500

Plateau de parquet, fonte émaillée - 560 x 420 2.350

Armoire Support Réchaud, pour Butane ou Gaz

Modèle haut ARB 6.000

Modèle bas ARF 5.200

Majoration pour armoire émaillée blanc: 4 %

Fourneau Lessiveuse - 400 x 400 - Bois Houille et Bois

avec rondelles 330 x 280 x 230 5.200 5.500

sans rondelles 4.600 4.900

Gaufriers

Carré simple 620 Carré double 1.195

GAUFRIERS, cinq cœurs 0 1 2

620 780 1005

Marmites n° 25

Fonte, ansées 1.550

PIÈCES DÉTACHÉES :

Assortiments en fonte brute, le kg 195

— — émaillée, le kg 315

— — nickelée, le kg 520

— — dessus poli, le kg 340

— — dessus meulé, le kg 290

Barre contournante, tube nickelé, livrée seule, pour cuisinière, jusqu'à 80 2.420

90 et 100 2.720

— — tube fort chromé — — jusqu'à 80 3.120

90 et 100 3.420

FONDERIES ET ÉMAILLERIES
FORGES DU MAGNY-VERNOIS

ULTIMHEAT[®]
VIRTUAL MUSEUM

MAISON FONDÉE EN 1659



Emile **GIRARDOT** & Cie

SOCIÉTÉ EN NOM COLLECTIF AU CAPITAL DE 3.741.000 FRANCS

Gare **MAGNY-VERNOIS** (S. N. C. F.)

Télégr. : **FORGES - MAGNY - LURE**

R. C. Lure 8884 B - C. P. Nancy 189-53

TÉLÉPHONE : LURE N° 244

TARIF AVRIL 1953

— ANNULANT LES PRÉCÉDENTS —

Nos marchandises sont vendues prises en gare Magny-Vernois et voyagent aux risques et périls du destinataire. Nos envois sont faits en port dû et, lorsqu'ils dépassent 1.000 kgs, le port est déduit sur facture (sauf frais d'enregistrement et de timbre et ristourne S. N. C. F. pour livraison à domicile).

Nos factures sont payables à Magny-Vernois, par traite à 30 jours fin de mois sans escompte.

Nos conditions générales de vente et de paiement, sont celles de la Chambre Syndicale des Fabricants d'Appareils de Chauffage et de Cuisine Domestique.

Les prix du présent tarif s'entendent taxes à la production et transactions comprises et constituent le prix maximum de vente à l'usager à l'exception de la taxe locale qui vient en sus.

Cuisinière de Campagne B G

Foyer mixte - MODÈLE A avec étuve 90 cm 100 cm

42.500	48.500	Émaillée avec barre courbante fonte, boutons et poignées émail
45.200	51.200	— — nickelés
46.200	52.200	— — chromés

Cuisinière de Campagne MARIE-CLAIRE 53 - Modèle B

90 cm 90 cm sans étuve - Foyer mixte

32.500	35.500	Émaillée, avec barre courbante et boutons émaillés
34.700	37.900	Émaillée, avec barre courbante tube, poignées et boutons nickelés
35.600	38.800	Émaillée, avec barre courbante tube fort, poignées et boutons chromés

Cuisinière de Campagne B G - Modèle B

100 cm sans étuve - Foyer mixte

40.500	Émaillée, avec barre courbante, poignées et boutons émail
42.900	Émaillée, avec barre courbante tube, poignées et boutons nickelés
43.800	Émaillée, avec barre courbante tube, poignées et boutons chromés

Cuisinière de Campagne E G M

N° 2 N° 3

21.700	26.700	Fonte vernie dessus brut à bois
24.700	29.700	Fonte émaillée avec barre Fonte courbante, boutons émaillés, à bois
26.980	31.980	Fonte émaillée avec barre tube courbante, boutons nickelés, à bois
350	450	Plus-value pour foyer mixte

Majoration pour Appareils Émaillés Blanc : 4%

Panache pour Cuisinière

1.460	1.960	Panache aluminium poli
2.350	2.800	Panache cuire nickèle

Cuisinière à Bouilleur double

Nos Cuisinières B G 100 avec ou sans étuve et Burgundia 100 peuvent être équipées avec bouilleur : Plus-value 11.000



46.190	52.190	Emallée, avec barres chromées et boutons chromés
45.200	51.200	Emallée, avec barres chromées et boutons chromés
42.500	48.500	Emallée, avec barres chromées et boutons chromés
<hr/>		
90 cm 100 cm		

Cuisinière de Campagne BURGUNDIA -- Foyer mixte

44.700	Emallée, avec barres chromées et boutons chromés
43.700	Emallée, avec barres chromées et boutons chromés
41.000	Emallée, avec barres chromées et boutons chromés
<hr/>	
90 cm	

Cuisinière REINE-JEANNE -- Foyer mixte

40.000	44.200	Emallée, avec barres chromées et boutons chromés
39.000	43.200	Emallée, avec barres chromées et boutons chromés
36.500	40.500	Emallée, avec barres chromées et boutons chromés
<hr/>		
80 cm 90 cm		

avec étuve - Foyer mixte

Cuisinière MARIE-CLAIRE 53 - Modèle A

27.200	Emallée, avec barres chromées et boutons chromés
26.000	Emallée, avec barres chromées et boutons chromés
<hr/>	
73 cm	

Cuisinière AMARANTE -- Foyer mixte

44.700	Emallée, avec barres chromées et boutons chromés
42.000	Emallée, avec barres chromées et boutons chromés
<hr/>	
85 cm	

Cuisinière à Feu continu TAMARIS -- Foyer mixte

45.000	Emallée, avec barres chromées et boutons chromés
42.000	Emallée, avec barres chromées et boutons chromés
<hr/>	
82 cm	

Foyer mixte.

Cuisinière Bloc à Feu continu BETTINA

ETS Emile GIRARDOT & C^{IE}
MAGNY-VERNOIS, par LURE (Haute-Saône)



COMTOIS, RENDS TOI
NENNI, MA FOI

LES ATELIERS
P. BURIOT
— DIJON —