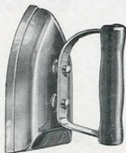


## FERS A REPASSER **MH** EN FONTE POLIE



302

### FERS DE LUXE N° 302

SEMELLE EN FONTE POLIE      CAPOT CHROMÉ  
TRÈS BELLE PRÉSENTATION

Poids, la pièce      1,800 kg



416

### FERS ORDINAIRES RENFORCÉS N° 416

POIGNÉE FER      ROND OU POINTU

|                       |       |       |       |
|-----------------------|-------|-------|-------|
| Numéros               | 4     | 5     | 6     |
| Poids, la pièce en kg | 1,070 | 1,300 | 1,450 |



2000

### FERS MÉNAGE N° 2000

NOUVEAU MODÈLE D'UNE TRÈS BELLE PRÉSENTATION  
POIGNÉE RONDE ROULÉE VISSÉE      POINTU POLI FIN

|                       |       |       |       |
|-----------------------|-------|-------|-------|
| Numéros               | 4     | 5     | 6     |
| Poids, la pièce en kg | 1,500 | 1,700 | 2,000 |



424

### FERS ALSACIENS N° 424

POIGNÉE RONDE ROULÉE VISSÉE      POLI FIN

|                       |       |       |
|-----------------------|-------|-------|
| Numéros               | 2     | 3     |
| Poids, la pièce en kg | 1,320 | 1,650 |



425

### FERS DU MIDI N° 425

POIGNÉE RONDE ROULÉE VISSÉE      POLI FIN

|                       |       |       |
|-----------------------|-------|-------|
| Numéros               | 4     | 5     |
| Poids, la pièce en kg | 1,400 | 1,700 |

# ARTICLES DE QUINCAILLERIE



59

## PORTES DE RAMONAGE N° 59

A CROCHET FONTE, MODÈLE CARRÉ MONTÉE

Dimensions ext. : 220x220 mm.



606

## RAIDISSEURS COLLIGNON N° 606

GALVANISÉS

N° 1 2 3 4 (pour ronce)



729

## DAMES DE CANTONNIER N° 729

LIVRÉES NON-EMMANCHÉES

Diamètre : 18 cm 20 cm

Poids : 6 kg 10 kg



733

## FORMES A CHAUSSURES N° 733

TYPE UNIVERSEL N° 2

Poids : 2 kg 500



745

## MOULES A MORDACHES pour étaux N° 745

AVEC 2 POIGNÉES BOIS



746

## MOLETTES DÉCRASSE-MEULES N° 746

APPAREIL MONTÉ AVEC 2 MOLETTES

Longueur totale : 37 cm

Molettes de 40 et 60 mm



759

## PLOMBES DE MAÇONS N° 759

CONIQUES SANS BOUTON

FONTE TOURNÉE - PLAQUE CAUBRÉE

Poids en hectos : 4 5 6 7 8 9 10

EN NOUS PASSANT VOS COMMANDES VOUS FAVORISEREZ L'INDUSTRIE FRANÇAISE

# BERNARD - HUET

VIVIER-AU COURT - ARDENNES



100, Fg. Poissonnière  
PARIS  
Tél. TRU. 17-05

## FERS A REPASSER EXPORT MH

### FERS MARTINIQUE-GUADELOUPE N° 431

RONDS ET POINTUS

431



| Números.                           | 0    | 1    | 2    | 3    | 4    |
|------------------------------------|------|------|------|------|------|
| Poids net, la pièce en kg. . . .   | 1,05 | 1,15 | 1,35 | 1,45 | 1,65 |
| Poids brut, la pce emballée en kg. | 1,20 | 1,30 | 1,52 | 1,63 | 1,85 |
| Caisse 76x51x26 de. . . . Fers     | 88   | 84   | 78   | 72   | 68   |

434



### FERS AMÉRICAINS POIGNÉE COQUILLE FONTE N° 434

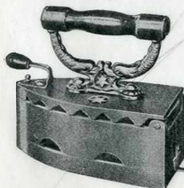
Marque ETOILE ROND ET POINTU

| Números. . . .                     | 4    | 5    | 6    | 7    | 8    | 9    | 10   |
|------------------------------------|------|------|------|------|------|------|------|
| Poids net, la pièce en kg. . . .   | 1,39 | 1,44 | 1,60 | 1,90 | 2,07 | 2,22 | 2,62 |
| Poids brut, la pce emballée en kg. | 1,56 | 1,62 | 1,80 | 2,12 | 2,30 | 2,44 | 2,85 |
| Caisse 76x51x26 de. . . . Fers     | 74   | 70   | 66   | 60   | 60   | 58   | 56   |

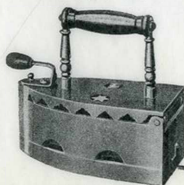
### FERS A BRAISE SÉRIE GRANDS TROUS N° 447-448



447-285



447-185 et 195



448-185 et 195

| Números. . .                  | 447-285 | 447-185 | 447-195 | 448-185 | 448-195 |
|-------------------------------|---------|---------|---------|---------|---------|
| Longueur en. . . . . %        | 185     | 185     | 195     | 185     | 195     |
| Poids la pièce en kg. . . .   | 2,7     | 2,5     | 3       | 2,3     | 2,8     |
| Caisse 76x51x31 ext. de Fers  | 30      | 30      | 30      | 30      | 30      |
| La caisse, poids net kgs. . . | 81      | 75      | 90      | 69      | 84      |
| La caisse, poids brut kgs.    | 91      | 85      | 100     | 79      | 94      |

#### CARACTÉRISTIQUES :

- Poignée bois laquée rouge ;
- Support de poignée en fonte bronzé-or pour la série 447 ;
- Laquet de fermeture ;
- Grille inférieure démontable ;
- Polissage : 447-285 Semelle et rebord inférieur poli fin, corps et couvercle non poli ;

Les autres numéros sont entièrement poli fin.

#### FERS NICKELÉS :

- Les numéros 447-185 et 447-195 sont livrables entièrement nickelés brillant ;
- Poignée fonte nickelée mat ;
- Très belle présentation.

#### EMBALLAGE :

- Très soigné Fers huilés et emballés individuellement ;
- Poignée démontée ;
- Mis en caisses maritimes cerclées.

EN NOUS PASSANT VOS COMMANDES  
VOUS FAVORISEREZ L'INDUSTRIE FRANÇAISE





ÉTABLISSEMENTS  
**BERNARD HUET**

VIVIER AU COURT (Ardennes)

Téléphone N° 6  
R. C. Ard 12765 B

TARIF DE FERS A BRAISER

PRIX DÉPART USINES - EMBALLAGE FACTURE  
TOUTES TAXES COMPLÈTES - EXPORTATION: détaxe

PRIX SANS ENGAGEMENT AVEC FACTURATION  
AU COURS DU JOUR DE LIVRAISON

| FERS ORDINAIRES                   | Fig. 416      | N° 4    | 5       | 6       |         |      |      |      |
|-----------------------------------|---------------|---------|---------|---------|---------|------|------|------|
| Poignée fer                       | Poids Kg      | 1,07    | 1,3     | 1,45    |         |      |      |      |
|                                   | Prix          | 182     | 192     | 201     |         |      |      |      |
| <b>FERS ALSACIENS</b>             | Fig. 424      | N° 2    | 3       |         |         |      |      |      |
| Poli fin                          | Poids Kg      | 1,32    | 1,65    |         |         |      |      |      |
| Poignée ronde roulée              | Prix          | 218     | 229     |         |         |      |      |      |
| <b>FERS DU MIDI</b>               | Fig. 425      | N° 4    | 5       |         |         |      |      |      |
| Poli fin                          | Poids Kg      | 1,40    | 1,70    |         |         |      |      |      |
| Poignée ronde roulée              | Prix          | 224     | 233     |         |         |      |      |      |
| <b>FERS MENAGE</b>                | Fig. 2000     | N° 4    | 5       | 6       |         |      |      |      |
| Poli fin                          | Poids Kg      | 1,50    | 1,70    | 2,00    |         |      |      |      |
| Poignée ronde roulée              | Prix          | 230     | 242     | 254     |         |      |      |      |
| <b>FERS MARTINIQUE-GUADELOUPE</b> | Fig. 431      | N° 0    | 1       | 2       | 3       | 4    |      |      |
| Modèle renforcé                   | Poids Kg      | 1,05    | 1,15    | 1,35    | 1,45    | 1,65 |      |      |
|                                   | Prix          | 143     | 146     | 154     | 165     | 173  |      |      |
| <b>FERS AMERICAINS</b>            | Fig. 434      | N° 4    | 5       | 6       | 7       | 8    | 9    | 10   |
| Marque Etoile                     | Poids Kg      | 1,39    | 1,44    | 1,60    | 2,00    | 2,07 | 2,22 | 2,62 |
| Poignée coquille fonte            | Prix          | 188     | 199     | 207     | 227     | 230  | 242  | 263  |
| <b>FERS A BRAISE</b>              | 447-285       | 447-185 | 447-195 | 448-185 | 448-195 |      |      |      |
| Grands trous                      | Poignée fonte | fonte   | fonte   | colon.  | colon.  |      |      |      |
|                                   | Poids         | 2,1     | 2,5     | 3       | 2,3     | 2,8  |      |      |
|                                   | Prix          | 530     | 630     | 680     | 630     | 660  |      |      |
|                                   | Prix nickelé  |         | 880     | 945     |         |      |      |      |

REMISES

- Pour les modèles N° 416-424-425 & 2000 :
  - de 51 à 99 pièces = 10 %
  - 100 à 199 pièces = 15 %
  - 200 et + = 20 %
- Pour les modèles N° 431-434 :
  - de 51 à 149 pièces = 5 %
  - 150 et + = 10 %
- Pour les FERS A BRAISE net sans remise

## ARTICLES DE QUINCAILLERIE

PRIX TOUTES TAXES COMPRISES  
DEPART USINES - EMBALLAGE FACTURE

|   |                                 |   |       |       |       |       |       |        |  |
|---|---------------------------------|---|-------|-------|-------|-------|-------|--------|--|
| PORTE DE RAMONAGE à crochet                       | Fig. 59-220x220%                | Pce : 283   |       |       |       |       |       |        |  |
| GARNITURE D'ECHELLE A COULISSE                    | Fig. 135-37%                    | Pce : 2.000   |       |       |       |       |       |        |  |
| RECHAUD A ALCOOL                                  | Fig. 495                        | Pce : 262   |       |       |       |       |       |        |  |
| FER A REPASSER JOUET                              | Fig. 566                        | N° I 2 3<br>Pce : 65 75 92  |       |       |       |       |       |        |  |
| POULIE GORGE RONDE                                | Fig. 683-45%                    | Pce : 20  |       |       |       |       |       |        |  |
| DAME DE CANTONNIER ronde<br>(non emmanchée)       | Fig. 729                        | 6 Kg 10 Kg<br>Pce : 530 800   |       |       |       |       |       |        |  |
| FORME A CHAUSSURES                                | Fig. 733/2-2K.5                 | Pce : 262   |       |       |       |       |       |        |  |
| MOULE A MORDACHES pour étaux<br>avec manches bois | Fig. 745                        | Pce : 225   |       |       |       |       |       |        |  |
| MOLETTE DECRASSE-MEULES                           | Fig. 746                        | Diam. 40 % 60 %<br>Monté avec 2 molettes P. 200 300<br>La molette seule II 22 |       |       |       |       |       |        |  |
| PLOMB DE MACON conique,<br>tourné sans bouton     | Fig. 759                        | Hectos 4<br>Pce 100   | 5 III | 6 I2J | 7 150 | 8 163 | 9 180 | 10 191 |  |
| BAGUETTE DE SOUDURE en fonte (500%)               | Diam. 4 6 8 10-12-14 %<br>Le Kg | <del>214</del> <del>143</del> <del>119</del> <del>103</del>                   |       |       |       |       |       |        |  |
|   |                                 | 182 122 102 88  |       |       |       |       |       |        |  |

## RAIDISSEURS

|                 |
|-----------------|
| N° I 2 3 4      |
| Pce 18 21 27 45 |

## PORT DU-

REMISE 4 % plus de 1.000 pièces - 12 % plus de 10.000 pièces  
8 % plus de 5.000 pièces - 15 % plus de 20.000 pièces

Défense du franc - BAISSSE : 3 %

## ELECTRO-MENAGER Livré en 110 - 130 - 220 volts

## GAUFRIER DE LUXE, aluminium poli

Poids 2K.650

|                           |       |
|---------------------------|-------|
| La pièce .....            | 6.200 |
| Le moule interchangeable  | } 800 |
| Gril-viande GASTRONOM     |       |
| 2 résistances de rechange | 630   |

REMISE : 30 % - Franco de port par 12 pièces - Emballage facturé

## FER DE MENAGE N° 102, à capot et semelle chromés

Poids 2K.300

|                             |       |
|-----------------------------|-------|
| La pièce (sans cordon) .... | 1.350 |
| (avec cordon) ....          | 1.600 |

REMISE : 20 % par 12 pièces

20 % +5% par 50 pièces

20 % +10% par 100 pièces

Franco de port par 12 pièces - Emballage bois facturé

Défense du franc - BAISSSE : 3 %