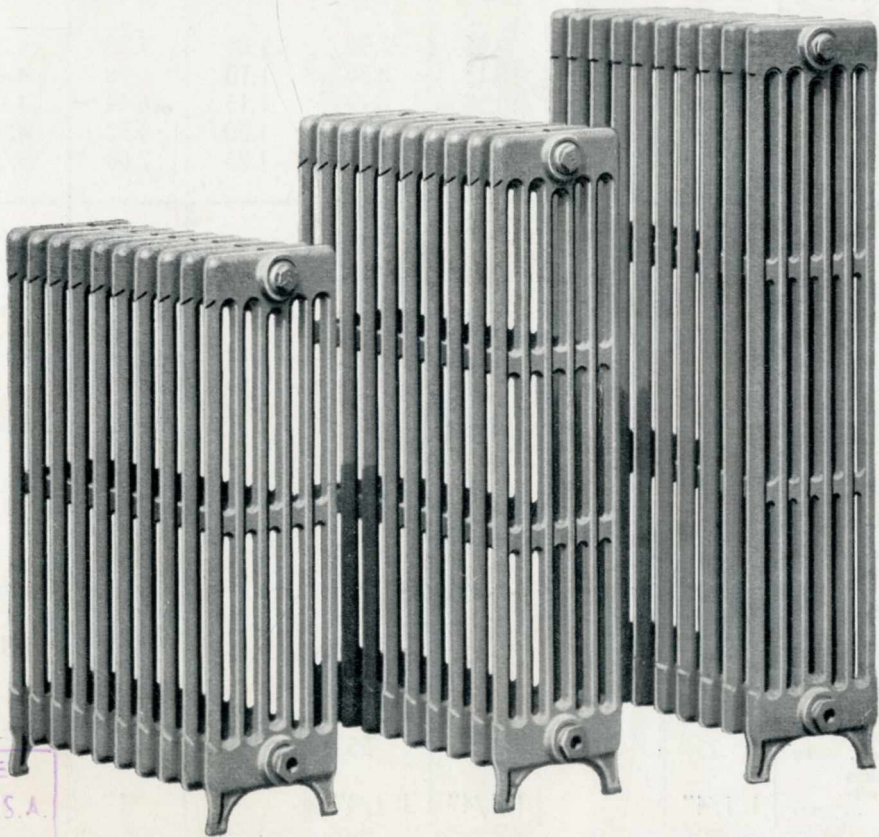
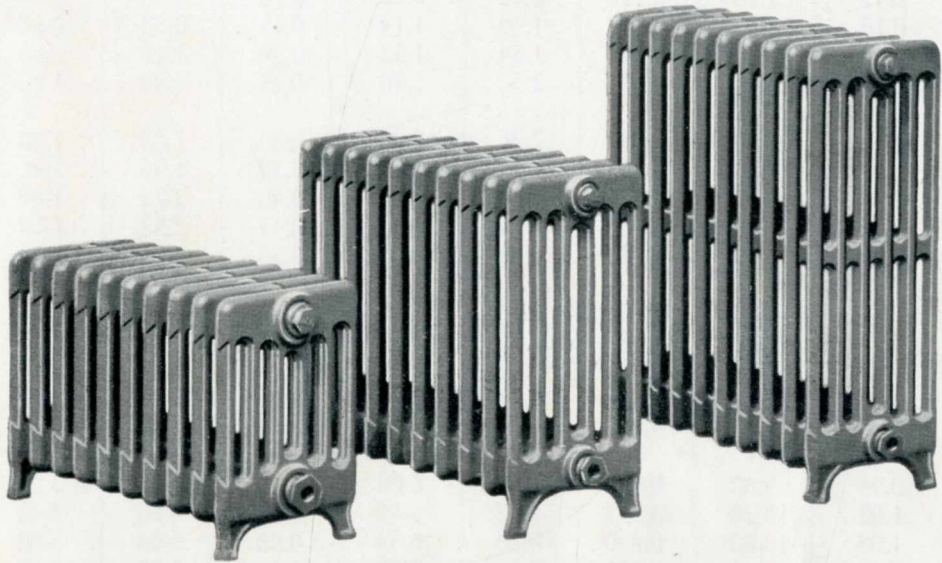




RADIATEURS

“ IDEAL CLASSIC ” N° 6

RADIATOREN



C. OFFAGE
G. & C. DUFRANE F^{co} S. A.
Monceau-sur-Sambre
Tel. Charleroi 10834

RADIATEURS
 " IDEAL CLASSIC " N° 6
 RADIATOREN
 CARACTERISTIQUES - KENMERKEN

Nombre de sections <i>Aantal leden</i>	Longueur en mètres <i>Lengte in meters</i> (1)	Hauteur 1070 mm <i>Hoogte</i>	Longueur en mètres <i>Lengte in meters</i> (1)	Hauteur 930 mm <i>Hoogte</i>	Hauteur 780 mm <i>Hoogte</i>	Longueur en mètres <i>Lengte in meters</i> (1)	Hauteur 610 mm <i>Hoogte</i>	Hauteur 460 mm <i>Hoogte</i>	Hauteur 330 mm <i>Hoogte</i>
		Surface de chauffe <i>Verwarmingsoppervlakte</i>		Surface de chauffe <i>Verwarmingsoppervlakte</i>	Surface de chauffe <i>Verwarmingsoppervlakte</i>		Surface de chauffe <i>Verwarmingsoppervlakte</i>	Surface de chauffe <i>Verwarmingsoppervlakte</i>	Surface de chauffe <i>Verwarmingsoppervlakte</i>
1	0.06	0.60	0.055	0.46	0.38	0.05	0.28	0.20	0.14
2	0.12	1.20	0.110	0.92	0.76	0.10	0.56	0.40	0.28
3	0.18	1.80	0.165	1.38	1.14	0.15	0.84	0.60	0.42
4	0.24	2.40	0.220	1.84	1.52	0.20	1.12	0.80	0.56
5	0.30	3.00	0.275	2.30	1.90	0.25	1.40	1.00	0.70
6	0.36	3.60	0.330	2.76	2.28	0.30	1.68	1.20	0.84
7	0.42	4.20	0.385	3.22	2.66	0.35	1.96	1.40	0.98
8	0.48	4.80	0.440	3.68	3.04	0.40	2.24	1.60	1.12
9	0.54	5.40	0.495	4.14	3.42	0.45	2.52	1.80	1.26
10	0.60	6.00	0.550	4.60	3.80	0.50	2.80	2.00	1.40
11	0.66	6.60	0.605	5.06	4.18	0.55	3.08	2.20	1.54
12	0.72	7.20	0.660	5.52	4.56	0.60	3.36	2.40	1.68
13	0.78	7.80	0.715	5.98	4.94	0.65	3.64	2.60	1.82
14	0.84	8.40	0.770	6.44	5.32	0.70	3.92	2.80	1.96
15	0.90	9.00	0.825	6.90	5.70	0.75	4.20	3.00	2.10
16	0.96	9.60	0.880	7.36	6.08	0.80	4.48	3.20	2.24
17	1.02	10.20	0.935	7.82	6.46	0.85	4.76	3.40	2.38
18	1.08	10.80	0.990	8.28	6.84	0.90	5.04	3.60	2.52
19	1.14	11.40	1.045	8.74	7.22	0.95	5.32	3.80	2.66
20	1.20	12.00	1.100	9.20	7.60	1.00	5.60	4.00	2.80
21	1.26	12.60	1.155	9.66	7.98	1.05	5.88	4.20	2.94
22	1.32	13.20	1.210	10.12	8.36	1.10	6.16	4.40	3.08
23	1.38	13.80	1.265	10.58	8.74	1.15	6.44	4.60	3.22
24	1.44	14.40	1.320	11.04	9.12	1.20	6.72	4.80	3.36
25	1.50	15.00	1.375	11.50	9.50	1.25	7.00	5.00	3.50
Haut. totale mm		1070		930	780		610	460	330
Totale hoogte mm		1070		930	780		610	460	330
Haut. sans pieds mm		1014		871	721		559	409	289
Hoogte zonder voeten mm		1014		871	721		559	409	289
Distance d'axe en axe entre les orifices supérieur et inférieur mm		943		800	650		500	350	218
Afstand der middelpunten bovenste en onderste nippelopeningen mm		943		800	650		500	350	218
Contenance d'eau par section l		2.40		1.50	1.25		0.75	0.60	0.67
Inhoud in liters per lid l		2.40		1.50	1.25		0.75	0.60	0.67
Distance du sol au centre de l'orifice inférieur mm		90		90	90		80	80	76
Afstand vloer tot middelpunt onderste nippelopening mm		90		90	90		80	80	76
Largeur au corps et aux pieds mm		221		219	219		219	219	219
Breedte van het lid mm		221		219	219		219	219	219
Poids net approximatif par m ² de surface chauffante									
Benaderend gewicht per m ² verwarmingsoppervlakte kg		25		25	25		25	25	25
Diamètre des orifices									
Diameter van de nippelopeningen mm		1 1/4"		1 1/4"	1 1/4"		1"	1"	1 1/4"

Réf. 8 - 2.000 - 3.54

(1) A la longueur du radiateur, il faut ajouter 30 millimètres pour les réducteur et bouchon placés aux extrémités et, éventuellement, la longueur du purgeur.
 De lengte van de radiator moet met ongeveer 30 millimeters vermeerderd worden voor de aankoppelingen der uiteinden en geveerlijk met de lengte van het luchtkraantje.



598-56



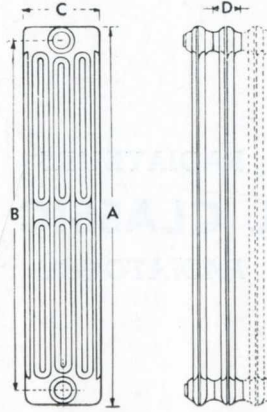
CHAUFFAGE
G. & C. DUFRANE F^{rs} S.A.
Monceau-sur-Sambre
Tél. Charleroi 10334

RADIATEURS
" IDEAL CLASSIC " N° 4
RADIATOREN



RADIATEURS
" IDEAL CLASSIC " N° 4
 RADIATOREN

CARACTERISTIQUES — KENMERKEN



Dimensions en mm — Afmetingen in mm

Hauteur totale <i>Totale hoogte</i>	930	780	610	460	340
A. Hauteur sans pieds <i>Hoogte zonder voeten</i>	871	721	559	409	289
B. Distance d'axe en axe entre les orifices supérieur et inférieur <i>Afstand der middelpunten bovenste en onderste nip- pelopeningen</i>	800	650	500	350	218
C. Largeur au corps <i>Breedte van het lid</i>	142	142	142	142	219
Distance du sol au centre de l'orifice inférieur pour radiateur avec pieds <i>Afstand vloer tot middel- punt onderste nippelope- ningen voor radiator met voeten</i>	88	88	83	83	88
Contenance d'eau en litres par section <i>Inhoud in liters per lid</i>	1,00	0,85	0,50	0,40	0,45
D. Longueur en mètres <i>Lengte in meters</i>					
	1	0,055	0,055	0,050	0,050
	5	0,275	0,275	0,250	0,250
(1) Nombre de sections : <i>Aantal leden :</i>	10	0,550	0,550	0,500	0,500
	15	0,825	0,825	0,750	0,750
	20	1,100	1,100	1,000	1,000

(1) A la longueur du radiateur, il faut ajouter 30 mm pour les réducteur et bouchon placés aux extrémités et, éventuellement, la longueur du purgeur.

De lengte van de radiator moet met ongeveer 30 mm vermeerderd worden voor de aankoppelingen der uiteinden en beurlijk met de lengte van het luchtkraantje.

Les émissions calorifiques des radiateurs IDEAL CLASSIC sont communiquées sur demande.
De calorische afgiften van radiatoren IDEAL CLASSIC worden op aanvraag gegeven.

Lorsque les commandes de radiateurs à 4, 6 et 9 colonnes sont passées avec pieds amovibles il n'y a pas de supplément de prix.

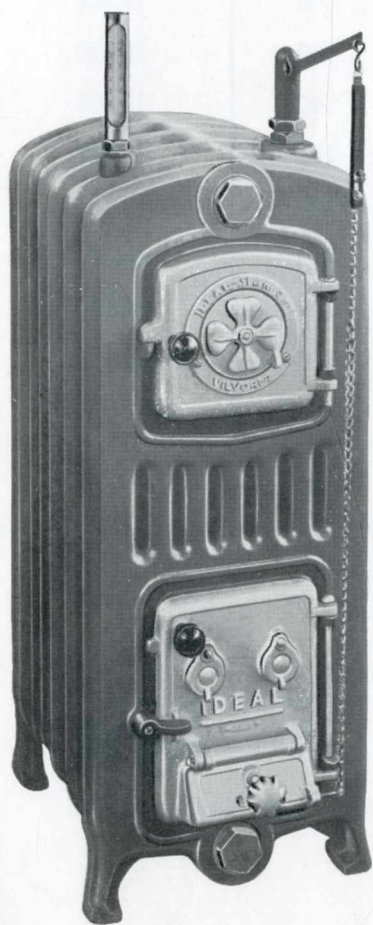
Wanneer de bestellingen der radiatoren 4, 6, en 9 kolommen doorgegeven worden met lose poten is er geen prijs opleg.



CHAUDIÈRES POUR EAU CHAUDE

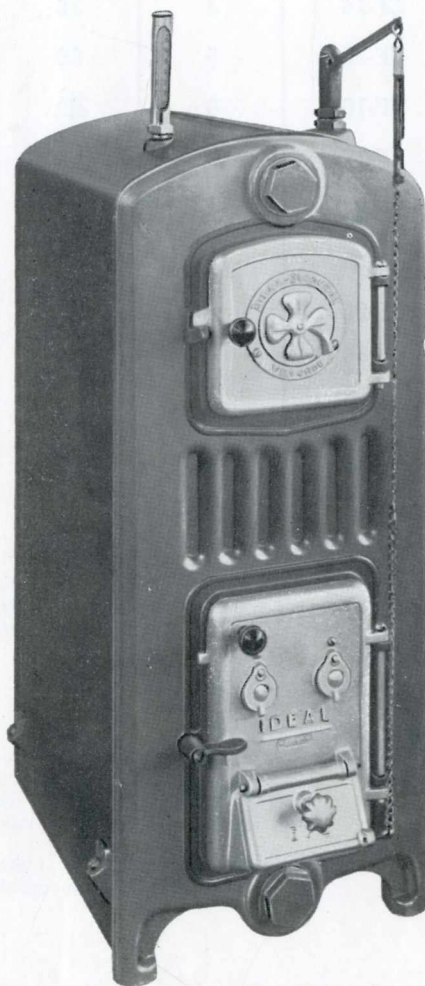
“IDEAL EF” Séries 1-2

KETELS VOOR WARM WATER



Chaudière « IDEAL EF » série 1
sans jaquette.
TYPE A GRILLE FIXE.

« IDEAL EF » ketel serie 1
zonder geïsoleerde mantel.
VAST WATERGEKOELD ROOSTER.



Chaudière « IDEAL EF » série 2
avec jaquette.
TYPE A GRILLE FIXE.

« IDEAL EF » ketel serie 2
met geïsoleerde mantel.
VAST WATERGEKOELD ROOSTER.

CHAST PACE
S.C. DUFRANE Fr^{es} S.A.
Monceau-sur-Sambre
1^{er} Charleroi 10834

CHAUDIÈRES POUR EAU CHAUDE
“ IDEAL EF ” Séries 1-2
 KETELS VOOR WARM WATER

CARACTERISTIQUES et PUISSANCES - KENMERKEN en CAPACITEIT

Nos	Nombre de sections <i>Aantal leden</i>	Contenance en litres <i>Inhoud in liters</i>		Poids approximatif d'expédition en kg <i>Benaderend verzendingsgewicht in kg</i>	Puissances	Capacité
		Eau <i>Water</i>	Combustible <i>Brandstof</i>		Cal/h	
EF-14	4	16	24	120	8.400	
EF-15	5	19	32	140	10.800	
EF-16	6	22	40	160	13.200	
EF-17	7	25	48	180	15.600	
EF-24	4	27	40	190	15.600	
EF-25	5	32	53	220	19.200	
EF-26	6	37	66	250	22.800	
EF-27	7	42	79	280	26.400	
EF-28	8	47	92	310	30.000	
EF-29	9	52	105	340	33.600	

Les accessoires tels que thermomètre et régulateur figurant à cette vignette ne sont livrés que sur demande et moyennant supplément de prix.

De toebehoren zoals : thermometer en trekregelaar op dit vignet aangeduid, worden slechts op aanvraag geleverd mits prijsopleg.

Livraison : Ces chaudières sont toujours expédiées assemblées. Elles peuvent être fournies avec grille fixe à circulation d'eau ou avec grille oscillante (à indiquer à la commande). Sur demande, moyennant supplément de prix, elles sont livrées avec jaquette calorifuge.

Combustibles recommandés : Le coke métallurgique 20 à 40 mm, l'antracite 30 à 50 mm ou 50 à 80 mm, suivant le tirage à la cheminée.

Levering : Deze ketels worden steeds gemonteerd verzonden. Zij kunnen geleverd worden met vast watergekoeld rooster of met schudrooster (gewenste type op bestelling aanduiden). Op aanvraag, mits prijsopleg, met geïsoleerde mantel.

Aanbevolen brandstoffen : Metallurgische cokes 20/40 mm, anthraciet 30/50 mm of 50/80 mm, volgens de trek aan de schoorsteen.