

Rhonelec

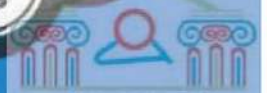
MAITRE DE L'EAU



Vous présente...



KALCHER



ULTIMHEAT®
UNIVERSITY MUSEUM

Rhonelec

LE CHAUFFE-EAU A ACCUMULATION ELECTRIQUE.

Installateurs.

! Conseillez

à vos Clients le chauffe-eau à accumulation "RHONELEC" qui vous assure, avec des performances étonnantes, une fabrication irréprochable grâce à laquelle vous pouvez garantir :

LA ROBUSTESSE

Réservoir tôle d'acier épaisse, éprouvé à 15 kgs/cm². Un revêtement spécial garantit le réservoir contre la corrosion : galvanisation à chaud des deux faces par immersion ou émaillage ou protection "Blindex" très efficace.

Egalement pour les eaux très corrosives de certaines régions, exécution du réservoir en CUIVRE ROUGE MASSIF, éprouvé aussi à 15 kgs/cm².

GROUPE DE SÉCURITÉ en laiton massif matricé dont le ressort de soupape de sûreté est en acier inoxydable.

AUTOMATICITÉ ET SÉCURITÉ

Un thermostat d'un fonctionnement régulier, précis et sûr réglé en usine à 70° environ, limite la montée en température de l'eau de l'appareil et par conséquent, élimine les risques d'ébullition.

Les résistances en fil nickel chrome sont bobinées sur support réfractaire de haute qualité, logées dans des gaines en acier protégé.

ÉCONOMIE

Un calorifugeage très important et soigné, aux granulés de liège expansés, réduit au minimum les déperditions calorifiques par conductibilité au travers des parois.

La puissance de chauffe, relativement faible, permet à l'utilisateur de bénéficier du tarif spécial des heures creuses accordé par l'E. D. F.

Le démontage facile du tampon porte-résistances, permet le détartrage régulier dans le cas d'eaux calcaires, facteur très important dans la consommation du courant.

PRÉSENTATION

L'enveloppe extérieure en acier laqué émail blanc-neige, sur protection anti-rouille des parois internes et externes, est d'une présentation luxueuse.

GARANTIE

Tous les «RHONELEC» sont livrés avec bon de garantie contre tous vices de fabrication et défauts de matière. Cette garantie peut atteindre 3 ANS, 5 ANS et même 10 ANS sous certaines conditions stipulées dans le bon de garantie.

Les «RHONELEC» sont montés avec le plus grand soin, dans une usine moderne et un contrôle très sérieux de chaque appareil assure, à l'utilisateur, un matériel de haute qualité.

LES CHAUFFE-EAU ELECTRIQUES A ACCUMU

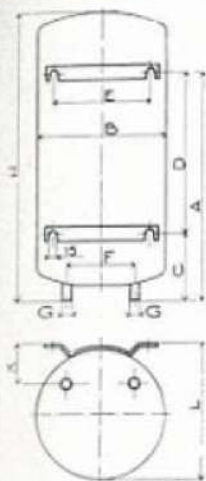


ULTIMHEAT®
UNIVERSITY MUSEUM

VOUS OFFRE UNE GAMME INCOMPARABLE !

Type MURAL

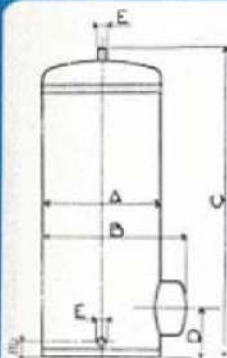
Simplees et Mixtes



| CAPACITÉS | 15l | 25l | 50l | 75l | 100l | 125l | 150l | 200l |
|---|----------------|----------------|----------------|----------------|------------------|------------------|------------------|--------|
| A | 570 | 570 | 570 | 1050 | 1050 | 1050 | 1050 | 1050 |
| B | 280 | 310 | 390 | 430 | 470 | 520 | 520 | 550 |
| C | 170 | 170 | 170 | 250 | 250 | 250 | 250 | 250 |
| D | 400 | 400 | 400 | 800 | 800 | 800 | 800 | 800 |
| E | 360 | 360 | 360 | 440 | 440 | 440 | 440 | 440 |
| F | 160 | 160 | 160 | 230 | 230 | 230 | 230 | 230 |
| G | 15/21 | 15/21 | 15/21 | 20/27 | 20/27 | 20/27 | 20/27 | 20/27 |
| H | 780 | 910 | 1100 | 1120 | 1300 | 1280 | 1570 | 1650 |
| K | 120 | 120 | 120 | 175 | 175 | 175 | 175 | 175 |
| L | 300 | 330 | 410 | 455 | 500 | 550 | 550 | 580 |
| Puissance de chauffe | 400 w 600 w | 400 w 600 w | 450 w 900 w | 600 w 900 w | 1000 w 1200 w | 1200 w 1500 w | 1500 w 1800 w | 2400 w |
| Durée de chauffe pour la plus forte puissance | 2 h. 1/2 | 4 h. 1/2 | 6 h. | 8 h. | 8 h. | 8 h. | 8 h. | 8 h. |

Type sur SOCLE

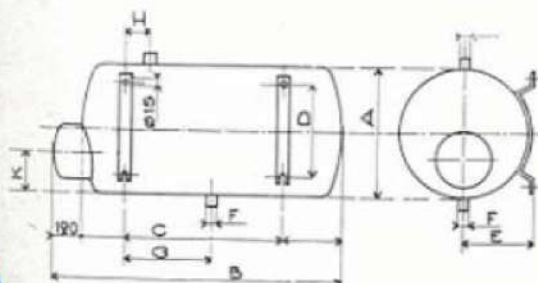
Simplees et Mixtes



| CAPACITÉS | 100l | 125l | 150l | 200l | 300l | 500l | 750l | 1000l |
|----------------------|--------|--------|--------|--------|--------|--------|--------|---------|
| A | 470 | 520 | 520 | 550 | 600 | 700 | 820 | 820 |
| B | 630 | 680 | 680 | 710 | 760 | 860 | 1020 | 1020 |
| C | 1200 | 1230 | 1500 | 1520 | 1860 | 2100 | 2250 | 2870 |
| D | 220 | 250 | 265 | 240 | 250 | 300 | 280 | 300 |
| E | 20/27 | 20/27 | 20/27 | 20/27 | 26/34 | 26/34 | 33/42 | 33/42 |
| Puissance de chauffe | 1200 w | 1500 w | 1800 w | 2400 w | 3600 w | 6000 w | 9000 w | 12000 w |
| Durée de chauffe | 8 h. | 8 h. | 8 h. | 8 h. | 8 h. | 8 h. | 8 h. | 8 h. |

Type HORIZONTAL

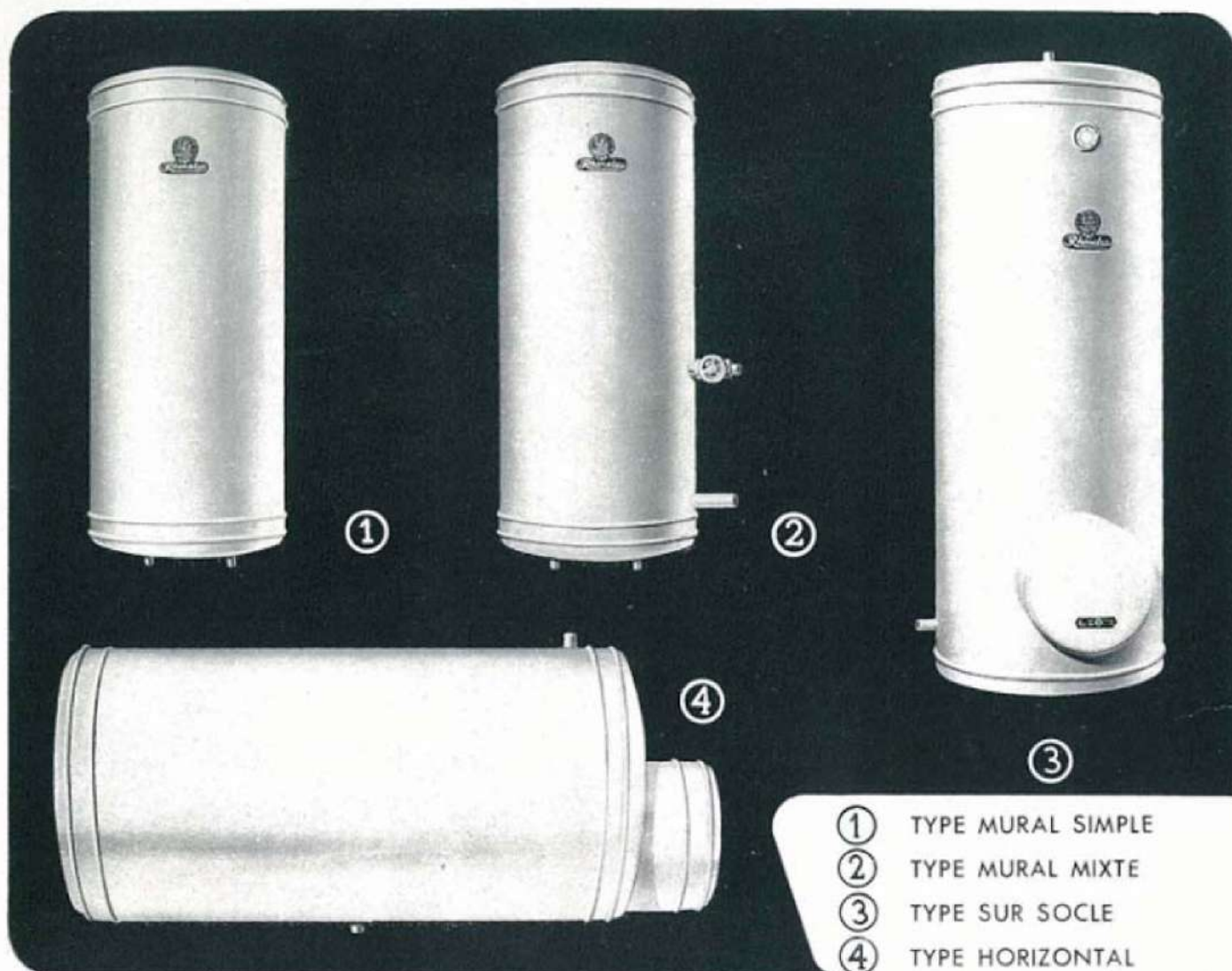
Simplees et Mixtes



| CAPACITÉS | 75l | 100l | 150l | 200l | 300l | 500 |
|----------------------|-------|--------|--------|--------|--------|--------|
| A | 470 | 520 | 550 | 600 | 700 | 820 |
| B | 1010 | 1260 | 1325 | 1425 | 1470 | 1800 |
| C | 480 | 640 | 640 | 800 | 1000 | 800 |
| D | 440 | 440 | 440 | 480 | 550* | 570* |
| E | 265 | 290 | 305 | 330 | 400 | 450 |
| F | 20/27 | 20/27 | 20/27 | 20/27 | 26/34 | 26/34 |
| G | 280 | 358 | 420 | 600 | 695 | 502 |
| H | 30 | 27 | 25 | 20 | 20 | 20 |
| K | 115 | 160 | 150 | 150 | 170 | 170 |
| Puissance de chauffe | 900 w | 1200 w | 1800 w | 2400 w | 3600 w | 6000 w |
| Durée de chauffe | 8 h. | 8 h. | 8 h. | 8 h. | 8 h. | 8 h. |

NOTA* Les appareils de 300 et 500 l ont leurs pattes de fixation sur les génératrices inférieures

Rhonelec

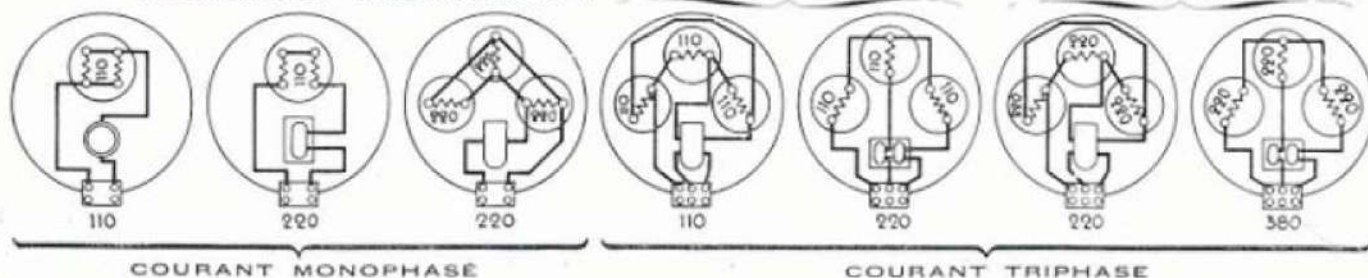


- ① TYPE MURAL SIMPLE
- ② TYPE MURAL MIXTE
- ③ TYPE SUR SOCLE
- ④ TYPE HORIZONTAL

MONTAGES ÉLECTRIQUES :

Les résistances sont en 110 V.

Les résistances sont en 220 V.



Vous nous réitérons le droit de modifier sans préavis nos modèles ainsi que les caractéristiques, équipements et accessoires de ces modèles.

Équipement Ménager Français



S. A. AU CAPITAL DE 25.000.000 DE FRANCS
SIÈGE ADMINISTRATIF ET USINES :

VALENCE-SUR-RHONE (DROME)

Téléph. : 36-54 et 36-55

Téleg. : RHONELEC-VALENCE

Siège Social et bureau à PARIS, (15^e)
7, allée de l'Impression - Téléph. VAUGUARD 40-66

MÉRID - CHARLES MICHELLE



ULTIMHEAT®
UNIVERSITY MUSEUM

Phonelec



EMF

★
APPAREILS ELECTRO-DOMESTIQUES

SOCIÉTÉ A RESPONSABILITÉ LIMITÉE AU CAPITAL DE 1.000.000 DE FR^S
SIÈGE SOCIAL ET MAGASIN D'EXPOSITION : 106, BOUL. RICHARD-LENOIR ★ PARIS
SIÈGE ADMINISTRATIF ET USINE : ROUTE D'ALIXAN ★ VALENCE s/Rhône
TÉLÉPHONE VALENCE : 36-54



ULTIMHEAT®
UNIVERSITY MUSEUM

L'EAU CHAUDE est à la base de tous les problèmes d'hygiène et de confort...

Pour produire cette eau chaude, il y a bien des moyens, pourtant un seul comblera tous les désirs de la clientèle en lui assurant celle-ci à tous moments avec économie, propreté, hygiène, silence et sécurité,

★ LE CHAUFFE-EAU ÉLECTRIQUE

INSTALLATEURS!.. Conseillez-en l'usage à vos clients. Mais ATTENTION... vous qui ne livrez que du matériel de première qualité, imposez-leur « RHONELEC », le chauffe-eau électrique parfait, car avec lui vous pouvez garantir :

LA ROBUSTESSE.

Tous les « RHONELEC » sont éprouvés à la pression de 15 kg./cm². Les bougies chauffantes sont enfermées dans des gaines en tube acier sans soudure, montées sur un tampon démontable. Une bride usinée, soudée sur le corps du réservoir, reçoit ce tampon avec l'intermédiaire d'un joint en klingérite qui assure une étanchéité parfaite.

Un revêtement spécial (galvanisation à chaud ou cimentage) garantit le réservoir contre la corrosion.

Les éléments chauffants sont exécutés en fil nickel chrome, offrant le maximum de résistance aux hautes températures.

Tous les matériaux utilisés dans la construction des « RHONELEC » sont de première qualité et leur donnent une garantie de robustesse et de durée maximum.

LA SÉCURITÉ ET L'AUTOMATICITÉ.

Les « RHONELEC » sont équipés avec un thermostat automatique réglé en usine à 80° qui limite la montée en température et interdit la mise en ébullition. Lorsque, par suite de consommation d'eau, la température à l'intérieur de l'appareil s'abaisse, ce thermostat remet automatiquement le courant.

Pour supplément de sécurité, les « RHONELEC » sont montés soit avec un robinet mélangeur, spécial pour les types à écoulement libre, soit avec un groupe de sécurité pour les types sous pression ; accessoires qui éliminent tous risques de surpression, donc tous dangers d'explosion, même dans le cas de non fonctionnement du thermostat.

L'ÉCONOMIE.

Les pertes de chaleur par conductibilité au travers des parois sont réduites au minimum par un calorifugeage très soigné qui évite toute consommation de courant inutile.

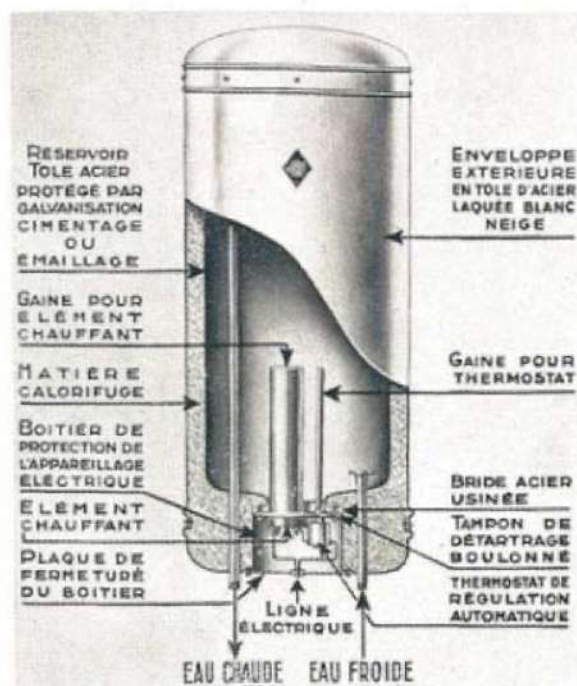
Le système de chauffage par accumulation permet l'utilisation du courant de nuit que l'Electricité de France cède à un tarif très réduit.

Le démontage facile de la batterie de chauffe permet son détartrage régulier, facteur très important dans la consommation du courant.

LA PERFECTION.

Les « RHONELEC » sont d'une présentation parfaite. Laqués blanc neige, ils ont place dans l'intérieur le plus luxueux. Les robinetteries en laiton chromé complètent la présentation impeccable de l'ensemble.

Leur montage est réalisé avec le plus grand soin par des spécialistes et un contrôle très sérieux de chaque « RHONELEC » est effectué avant livraison.



LA MARQUE DE QUALITÉ USE-APEL, QUI A ÉTÉ ACCORDÉE AUX « RHONELEC », CONFIRME LEUR CONSTRUCTION IRREPROCHABLE ET LEUR FONCTIONNEMENT SANS EGAL.

UNE GARANTIE D'UN AN EST DONNÉE A CHAQUE « RHONELEC » ET A SES ACCESSOIRES.

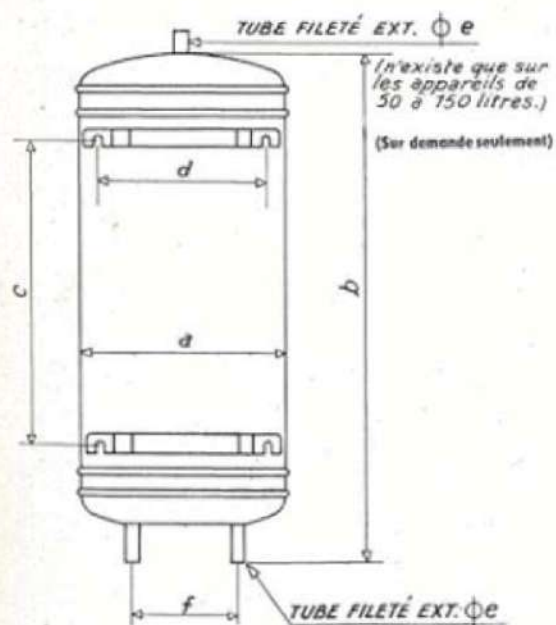
Les productions E. M. F., diffusées par toutes les Maisons sérieuses d'Electricité et de Matériel sanitaire, se sont imposées sur les marchés français et étrangers, où elles ont acquis une réputation qui les classe à la tête des grandes marques.

Des dizaines de milliers de « RHONELEC » sont en fonctionnement ; parmi toutes nos références, nous n'en citerons qu'une : à Monte-Carlo, dans le Palace le plus moderne et le plus luxueux de la Riviera, celui où le confort et le progrès s'allient au goût le plus sûr, les architectes ont choisi « RHONELEC » pour la production d'eau chaude dans les cuisines et les salles de bains. Au Victoria, 180 chauffe-eau de 200 litres et 130 de 50 litres sont en fonctionnement.





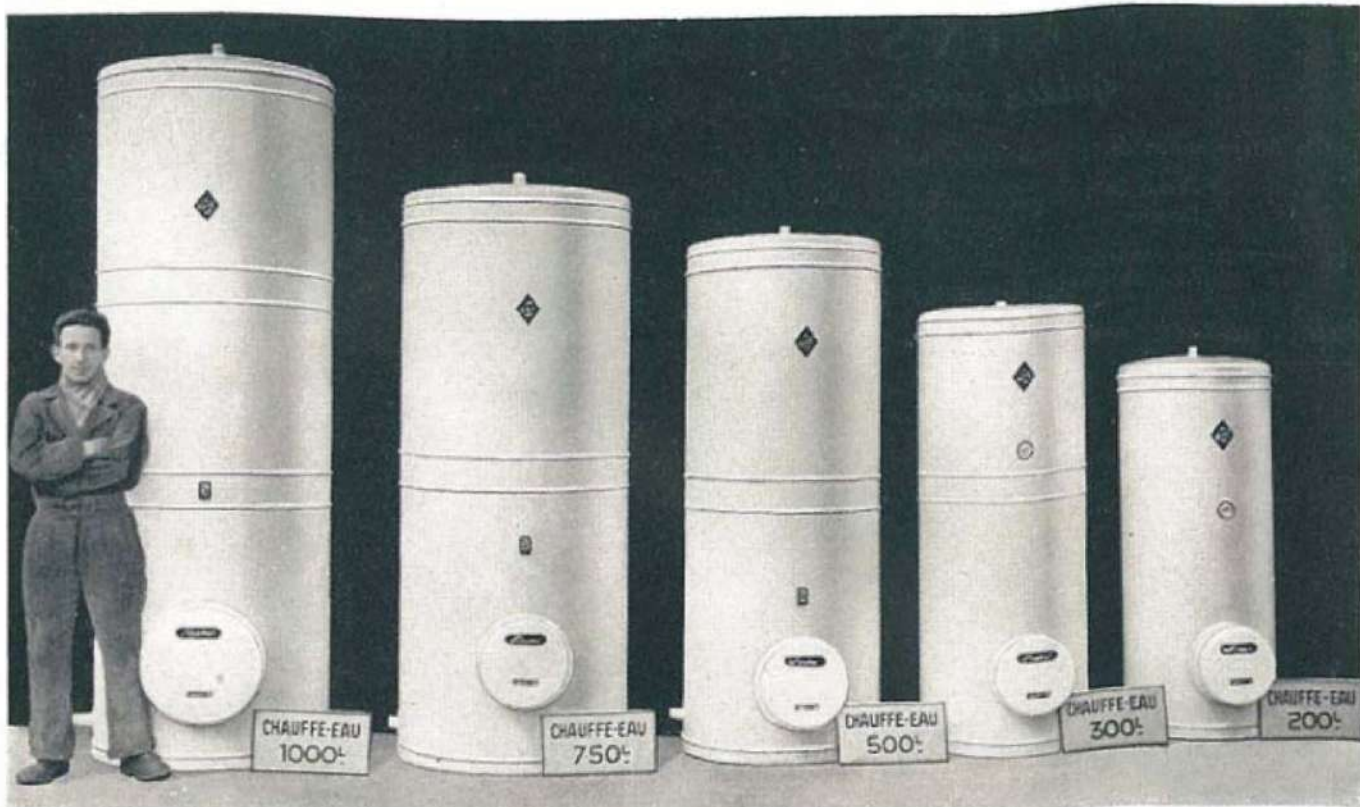
ENCOMBREMENT ET CARACTERISTIQUES DES APPAREILS MURAUX



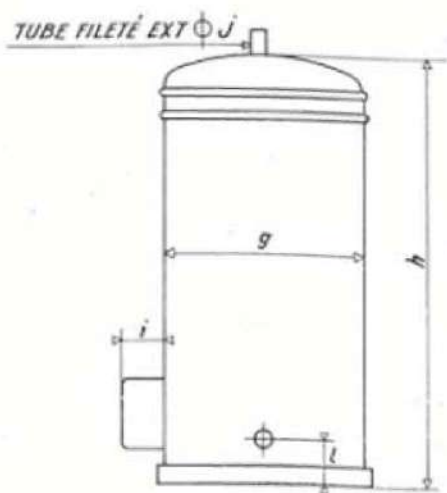
| TYPES | EL 15 | EL 25 ou SP 25 | SP 50 | SP 75 | SP 100 | SP 150 |
|-------------------|------------------|----------------|-----------|-----------|------------|------------|
| a | 280 | 310 | 390 | 430 | 470 | 520 |
| b | 775 | 890 | 970 | 1.100 | 1.290 | 1.530 |
| c | 400 | 400 | 400 | 650 | 800 | 800 |
| d | 360 | 360 | 360 | 440 | 440 | 440 |
| e | 15/21 | 15/21 | 15/21 | 15/21 | 20/27 | 20/27 |
| f | 160 | 160 | 160 | 230 | 230 | 230 |
| Capacité | 15 litres | 25 litres | 50 litres | 75 litres | 100 litres | 150 litres |
| Puissance chauffe | 400 W ou 600 W | 600 W | 900 W | 900 W | 1.200 W | 1.800 W |
| Durée de chauffe | 4 h. ou 2 h. 1/2 | 4 h. 1/2 | 6 h. | 8 h. | 8 h. | 8 h. |
| Poids à vide | 19 kg. | 27 kg. | 42 kg. | 52 kg. | 71 kg. | 95 kg. |

Les appareils de 15 litres sont montés à écoulement libre ; ceux de 25 litres peuvent être installés soit à écoulement libre, soit sous pression, au choix du client, les appareils au-dessus de 25 litres sont toujours montés sous pression.





ENCOMBREMENT ET CARACTÉRISTIQUES DES APPAREILS SUR SOCLE



| TYPES | SP 200 | SP 300 | SP 500 | SP 750 | SP 1000 |
|-------------------|------------|------------|------------|------------|--------------|
| g | 550 | 600 | 700 | 820 | 820 |
| h | 1.505 | 1.830 | 1.940 | 2.210 | 2.860 |
| i | 120 | 120 | 140 | 150 | 200 |
| i | 20/27 | 26/34 | 26/34 | 33/42 | 33/42 |
| l | 90 | 110 | 125 | 140 | 140 |
| Capacité | 200 litres | 300 litres | 500 litres | 750 litres | 1.000 litres |
| Puissance chauffe | 2.400 W | 3.600 W | 6.000 W | 9.000 W | 12.000 W |
| Durée de chauffe | 8 h. | 8 h. | 8 h. | 8 h. | 8 h. |
| Poids à vide | 122 kg. | 153 kg. | 205 kg. | 320 kg. | 465 kg. |

Les appareils de 100 à 1.000 litres peuvent être équipés d'un réchauffeur intérieur permettant une chauffe mixte soit à l'électricité, soit à l'eau chaude ou à la vapeur (circuit de chauffage central ou de distribution de vapeur dans les usines).

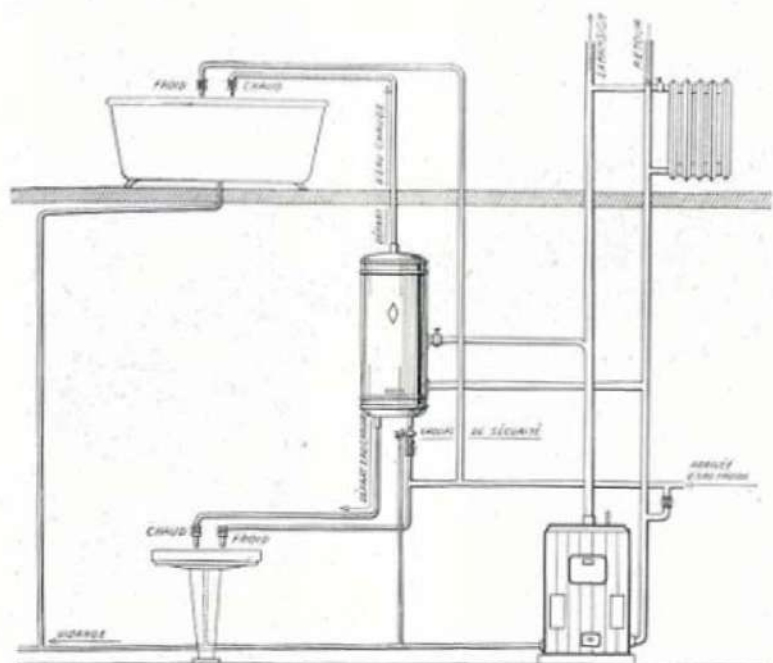


ULTIMHEAT®
UNIVERSITY MUSEUM

APPAREILS A CHAUFFAGE MIXTE ÉLECTRICITÉ-EAU CHAUDE.

Les mêmes accessoires sont à prévoir que pour un appareil à chauffage électrique seul.

Le réchauffeur intérieur devra avoir sa tubulure « haut » raccordée à la colonne montante d'eau chaude du fourneau-bouilleur ou du chauffage central et sa tubulure « bas » à la colonne de retour.



Il est indispensable d'interposer une vanne d'arrêt à l'entrée du réchauffeur pour isoler l'appareil du circuit du chauffage central pendant l'arrêt de celui-ci. Cette vanne sera placée le plus près possible du chauffe-eau.

Ensuite, vous effectuerez le branchement électrique de l'appareil.

Sur la ligne, seront prévus un interrupteur et des fusibles de protection.

Les connexions seront faites suivant l'un des schémas ci-dessous. Nos éléments de chauffe pour courant monophasé ont deux circuits qui permettent le fonctionnement soit sous 110 V. en parallèle, soit sous 220 V. en série.

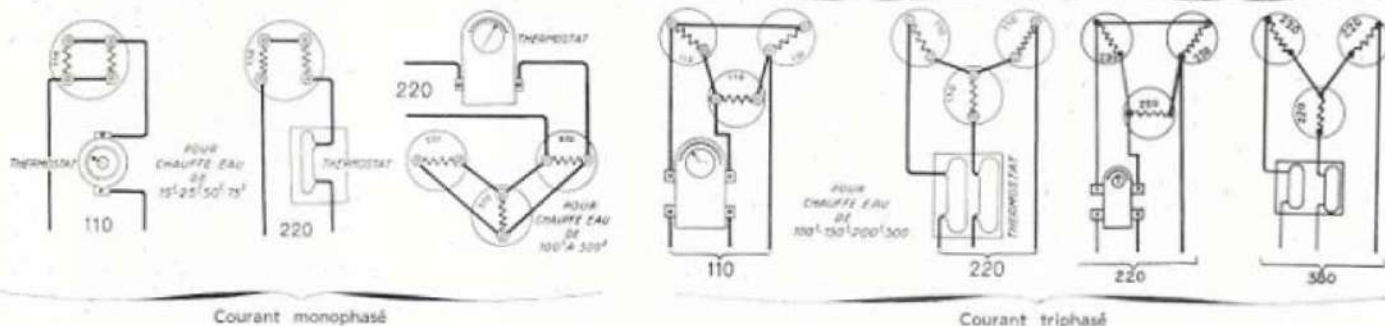
Les couplages triangle ou étoile permettent les tensions de 125 V. ou 220 V. pour les batteries à 3 ou 6 éléments montés pour alimentation triphasée.

Nous livrons sur demande des résistances fonctionnant sous 220/380 ou tout autre courant.

Les « RHONELEC » sont équipés de thermostats à contacts secs ou de thermostats à contacts mercure à la demande du client. Dans le cas d'alimentation par courant continu, exigez des thermostats à contacts mercure.

Les éléments chauffants sont en 110 V.

Les éléments chauffants sont en 220 V.



...Le remplissage et la mise en route du « Rhonelec » pourront alors être faits...

Remplissez d'eau l'appareil, contrôlez l'étanchéité des joints, puis, avant de baisser l'interrupteur qui va amener le courant sur les résistances, vérifiez si le branchement a bien été fait pour la tension du réseau, si le thermostat est bien en ligne et sera traversé par le courant et si les fusibles sont en place. Mettez le courant et suivez la montée en température ; celle-ci est lente par principe, puisque nos appareils sont à accumulation. Les durées de chauffe sont indiquées dans les tableaux pages 3 et 4.

Avant de quitter votre client, recommandez-lui de ne jamais mettre sous tension le chauffe-eau vide d'eau. Conseillez-lui de faire vérifier au moins une fois par an, par son installateur, le bon fonctionnement de la soupape de sûreté, de maintenir les résistances dans de bonnes conditions de marche en faisant détartre les tubes de protection à intervalles réguliers.



NOUS SOMMES CERTAINS QU'UN « RHONELEC » CORRECTEMENT INSTALLÉ SERA POUR VOUS LA MEILLEURE RÉFÉRENCE : CELLE QUI VOUS AMÈNERA DES CLIENTS TOUJOURS PLUS NOMBREUX QUE VOUS POURREZ SATISFAIRE RAPIDEMENT GRACE AUX LIVRAISONS ACCÉLÉRÉES DES USINES E. M. F.

★ INSTALLATEUR!.. ★

Guidez votre client dans le choix de son appareil...

Pour la détermination de la capacité du chauffe-eau à installer, voici quelques consommations d'eau à 80° :

| | | | |
|------------------|-----------|------------------------------|----------|
| Grand bain | 65 litres | Toilette, par personne | 8 litres |
| Douche | 20 litres | Cuisine, par personne | 8 litres |

Pour l'alimentation électrique, utilisez le courant lumière pour les 15, 25, 50 et 75 litres. Au-dessus, conseillez le courant force. La puissance absorbée par chaque « RHONELEC » vous est donnée par les tableaux pages 3 et 4.

Puis, passez votre commande à l'Agent ou au Grossiste exclusif « Rhonelec » de votre région, EN LUI PRÉCISANT :

- le type de l'appareil choisi (à écoulement libre ou sous pression normal ou mixte avec réchauffeur mural ou sur socle) ;
- la capacité désirée ;
- le revêtement de protection du réservoir (galvanisé ou cimenté). Dans les régions où les eaux sont calcaires, nous conseillons les appareils galvanisés. Dans celles où les eaux sont très corrosives, nous conseillons les appareils cimentés ;
- le thermostat demandé (fabrication française ou suisse, contacts secs ou mercure) ;
- le courant utilisé : alternatif (monophasé ou triphasé), continu, son voltage, et, pour les appareils au-dessus de 500 litres, sa fréquence.

Vous serez servi avec le maximum de célérité et vous procéderez à l'installation hydraulique du « Rhonelec »...

EN VOUS INSPIRANT DES PRINCIPES SUIVANTS :

CHAUFFE-EAU A ÉCOULEMENT LIBRE.

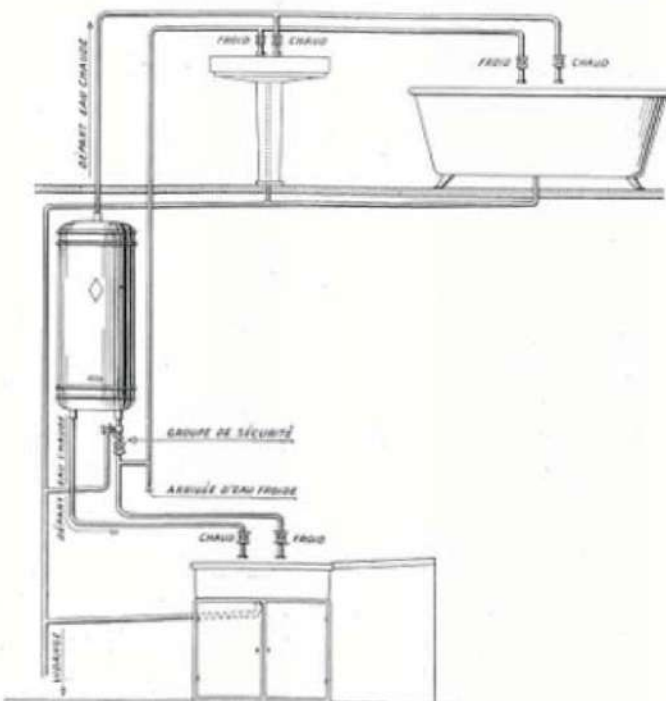
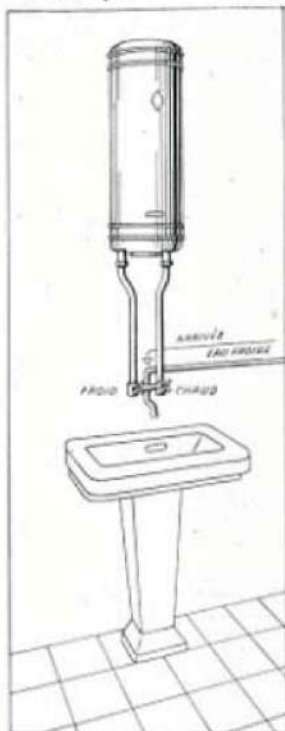
Les appareils à écoulement libre sont obligatoirement montés avec notre robinet mélangeur spécial qui évite toute surpression à l'intérieur de l'appareil.

Utilisez le chauffe-eau à écoulement libre dans les cas d'alimentation d'un seul poste d'eau. Un chauffe-eau doit toujours être placé le plus près possible du lieu d'utilisation de l'eau chaude. Les longueurs de tuyauteries de distribution seront réduites au minimum, ce qui évite toute perte de chaleur inutile.

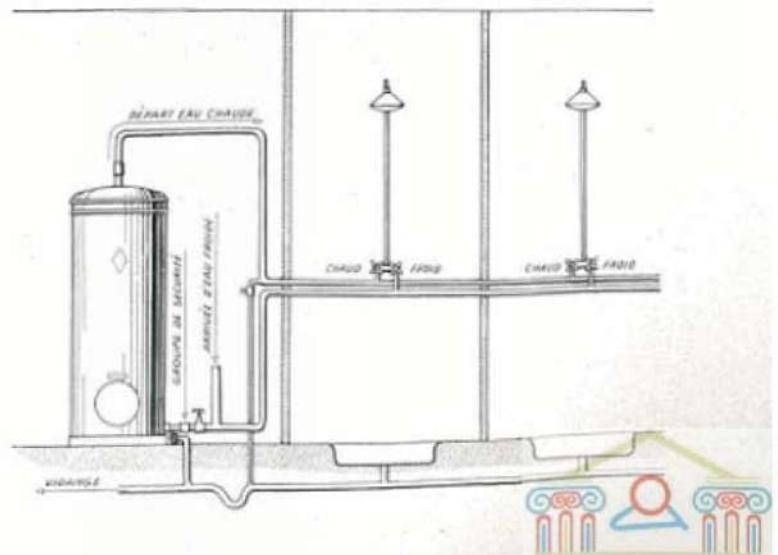
CHAUFFE-EAU SOUS PRESSION.

Ces appareils permettent d'alimenter simultanément plusieurs postes d'eau.

Notre groupe de sécurité, qui doit toujours être installé sur un chauffe-eau sous pression, réunit en un seul bloc les accessoires hydrauliques indispensables (robinet d'arrêt, clapet de retenue, soupape de sûreté, robinet de vidange). Il élimine tous dangers d'explosion dans le cas de non fonctionnement du thermostat ; il se monte sur la tubulure d'arrivée d'eau froide à l'entrée du chauffe-eau.

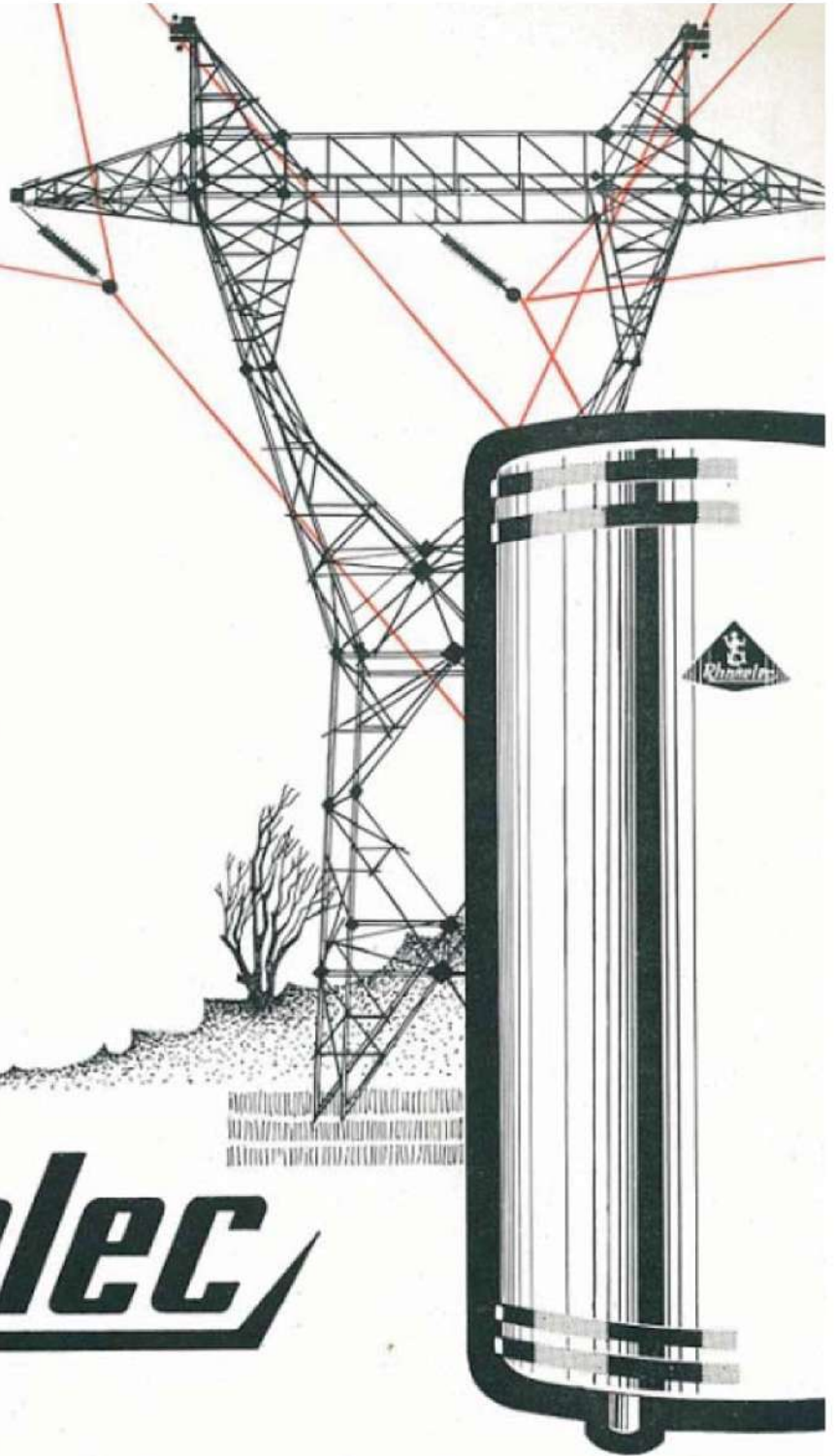


Nos appareils de 50 à 150 litres peuvent être équipés, à la demande de l'installateur, d'une deuxième tubulure de sortie d'eau chaude disposée à la partie supérieure de l'appareil, ce qui permet deux départs de canalisations de distribution l'une vers le haut, l'autre vers le bas, et facilite le montage dans des cas particuliers.



chauffe eau électriques

Rhonelec



ULTIMHEAT[®]
UNIVERSITY MUSEUM



A ● B

TYPES MURAUX

A. SIMPLE - B. MIXTE

AUTOMATICITÉ TOTALE
SÉCURITÉ - ÉCONOMIE

● **TYPE SUR SOCLE**
SÉRIE DOMESTIQUE



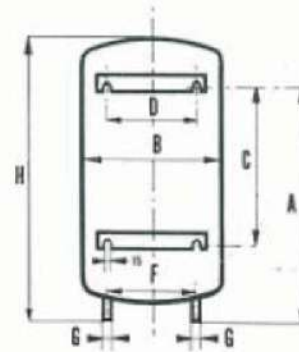
● **TYPE SUR SOCLE**
SÉRIE INDUSTRIELLE



TYPE HORIZONTAL ●

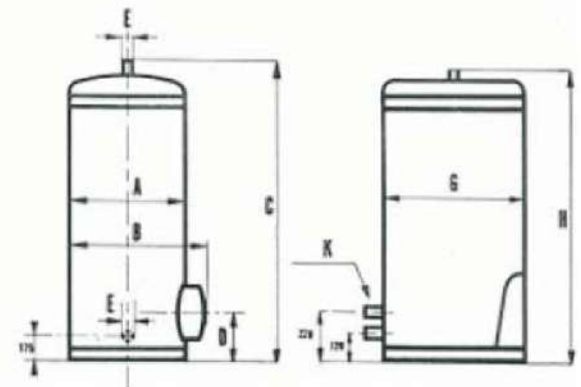


| SIMPLES ET MIXTES | | | | | | | | | |
|----------------------|----------------|--------|-------|--------------|-------|---------|---------|---------|---------|
| CAPACITÉS | CHAUFFE RAPIDE | | | ACCUMULATION | | | | | |
| | 8' | 15' | 30' | 50' | 75' | 100' | 125' | 150' | 200' |
| A | 420 | 570 | 570 | 570 | 1.050 | 1.050 | 1.050 | 1.050 | 1.050 |
| B | 280 | 310 | 390 | 430 | 470 | 520 | 550 | 550 | 600 |
| C | — | 400 | 400 | 400 | 800 | 800 | 800 | 800 | 800 |
| D | 250 | 360 | 360 | 360 | 440 | 440 | 440 | 440 | 440 |
| F | 160 | 160 | 160 | 160 | 230 | 230 | 230 | 230 | 230 |
| G | 15/21 | 15/21 | 15/21 | 15/21 | 20/27 | 20/27 | 20/27 | 20/27 | 20/27 |
| H | 610 | 740 | 820 | 1.100 | 1.200 | 1.350 | 1.400 | 1.620 | 1.700 |
| PUISSANCE DE CHAUFFE | 600 w | 800 w | 800 w | 800 w | 900 w | 1.200 w | 1.500 w | 1.800 w | 2.400 w |
| DURÉE DE CHAUFFE | 1 h 15 | 2 h 30 | 3 h | 8 h | 8 h | 8 h | 8 h | 8 h | 8 h |



TYPE MURAL

| SERIE DOMESTIQUE | | | | SERIE INDUSTRIELLE | | | | |
|----------------------|---------|---------|---------|----------------------|---------|---------|---------|----------|
| CAPACITÉS | 100' | 150' | 200' | CAPACITÉS | 300' | 500' | 750' | 1000' |
| G | 520 | 600 | 620 | A | 620 | 700 | 820 | 820 |
| H | 1.820 | 1.640 | 1.790 | B | 740 | 840 | 950 | 950 |
| K | 20/27 | 20/27 | 20/27 | C | 1.930 | 2.180 | 2.400 | 3.100 |
| PUISSANCE DE CHAUFFE | 1.200 w | 1.800 w | 2.400 w | D | 340 | 360 | 395 | 376 |
| DURÉE DE CHAUFFE | 8 h | 8 h | 8 h | E | 26/34 | 26/34 | 33/42 | 33/42 |
| | | | | PUISSANCE DE CHAUFFE | 3.600 w | 6.000 w | 9.000 w | 12.000 w |
| | | | | DURÉE DE CHAUFFE | 8 h | 8 h | 8 h | 8 h |



TYPE SUR SOCLE

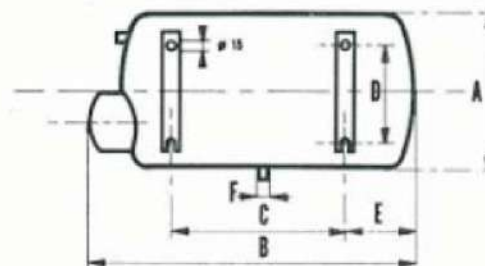
CHAUFFE-EAU ELECTRIQUES



ETIQUETTE DE QUALITÉ

Rhonelec

| SIMPLES ET MIXTES | | |
|----------------------|---------|---------|
| CAPACITÉS | 100' | 150' |
| A | 520 | 550 |
| B | 1.290 | 1.360 |
| C | 640 | 640 |
| D | 440 | 440 |
| E | 290 | 340 |
| F | 20/27 | 20/27 |
| PUISSANCE DE CHAUFFE | 1.200 w | 1.800 w |
| DURÉE DE CHAUFFE | 8 h | 8 h |



TYPE HORIZONTAL



ULTIMHEAT®
UNIVERSITY MUSEUM

ON A TELLEMENT BESOIN

D' eau chaude !



QUELQUES CARACTÉRISTIQUES

RÉSERVOIR en tôle d'acier de forte épaisseur. Pression d'épreuve 15 KGS/CM²

PROTECTION soit par double galvanisation à chaud par immersion, soit par procédé spécial BLINDEX (exclusivité Rhonelec).

POUR LES EAUX CORROSIVES, réservoir en cuivre rouge massif éprouvé à 15 kgs/cm²

CALORIFUGAGE de haute qualité.

ACCESSOIRES robustes.

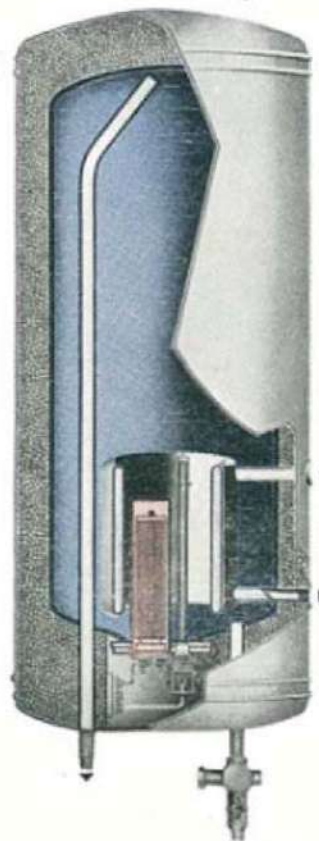
PRÉSENTATION luxueuse émail blanc neige DUCO cuite au four.

GARANTIE

Contre tous vices de fabrication et défauts de matières. 1 an, 3 ans et même 10 ans, sous certaines conditions stipulées dans le bon de garantie.

c'est une production

Rhonelec



SOCIÉTÉ ANONYME AU CAPITAL DE 95.000.000 DE FRS
SIÈGE SOCIAL : 4, VILLA DES ENTREPRENEURS, PARIS (XV^e)
SIÈGE ADMINISTRATIF ET USINES : VALENCE-SUR-RHONE
SERVICES COMMERCIAUX ET DÉPÔTS
à VALENCE-SUR-RHONE R. N. 7-SUD - Tél. 36-54 et 36-55
à PARIS (XV^e) 4, Villa des Entrepreneurs - LEC. 23-80 et la suite



ULTIMHEAT[®]
UNIVERSITY MUSEUM



Phonelec



ULTIMHEAT®
UNIVERSITY MUSEUM

UN CHAUFFE-EAU ÉLECTRIQUE PAR ACCUMULATION FOURNIT
DE L'EAU CHAUDE EN PERMANENCE POUR TOUS LES BESOINS
MAIS...

Pour choisir votre
chauffe-eau électrique
exigez!

* LA ROBUSTESSE

Tous les "RHONELEC" ont leur réservoir éprouvé à une pression hydraulique de 15 kgs par cm². * Un Revêtement spécial garantit le métal contre la corrosion. * Le corps de chauffe est constitué par des éléments en terre réfractaire spéciale sur laquelle sont boudinées des résistances en fil nickel chrome, offrant le maximum de sécurité aux hautes températures. * Une garantie totale de durée vous est ainsi offerte par votre appareil.

* LA SÉCURITÉ

La mise en ébullition de votre appareil est rendue impossible par un thermostat de régulation qui coupe automatiquement le courant dès que l'eau atteint la température de 85°. * Le courant est également remis automatiquement par le thermostat quand, par suite de la consommation d'eau, la température à l'intérieur de l'appareil s'abaisse. * En supplément de garantie, votre "RHONELEC" sera toujours équipé soit avec un groupe de sécurité, soit avec un robinet spécial à écoulement libre éliminant tous dangers, même dans le cas d'arrêt de fonctionnement du thermostat.

* L'ÉCONOMIE

Les pertes de chaleur par conductibilité au travers des parois du réservoir sont réduites au maximum par un calorifugeage parfaitement soigné qui vous évitera toute consommation de courant inutile. * Le système de chauffage par accumulation permet l'utilisation du courant de nuit que l'Electricité de France cède à un tarif très réduit. * Le démontage facile de la batterie de chauffe permet son détartrage régulier, facteur très important dans la consommation du courant.

* LA PERFECTION

Tous les "RHONELEC" ont leur enveloppe extérieure laquée blanc. * Les groupes de sécurité ou les robinetteries sont exécutés en laiton chromé ce qui assure une présentation impeccable de l'ensemble. * Le montage des appareils est effectué avec le plus grand soin par des spécialistes.



A LA CUISINE

Sur votre évier un ** RHONELEC ** de 15 ou 25 litres à chauffe rapide vous assurera trois fois par jour l'eau chaude indispensable pour la vaisselle ou les besoins de préparations culinaires.



A LA SALLE DE BAINS

Pour un grand bain il vous faut 65 litres d'eau à 85°. Un ** RHONELEC ** de 150 litres vous donnera chaque jour la quantité d'eau mélangée nécessaire pour un grand bain et l'alimentation du lavabo et du bidet pour plusieurs utilisations.



AU SALON DE COIFFURE

Grace au ** RHONELEC ** le coiffeur dispose à tous moments de l'eau chaude nécessaire aux shampooings ou autres usages. La gamme des modèles d'appareils permet de satisfaire les besoins des salons des plus modestes aux plus importants.



AU CABINET MÉDICAL

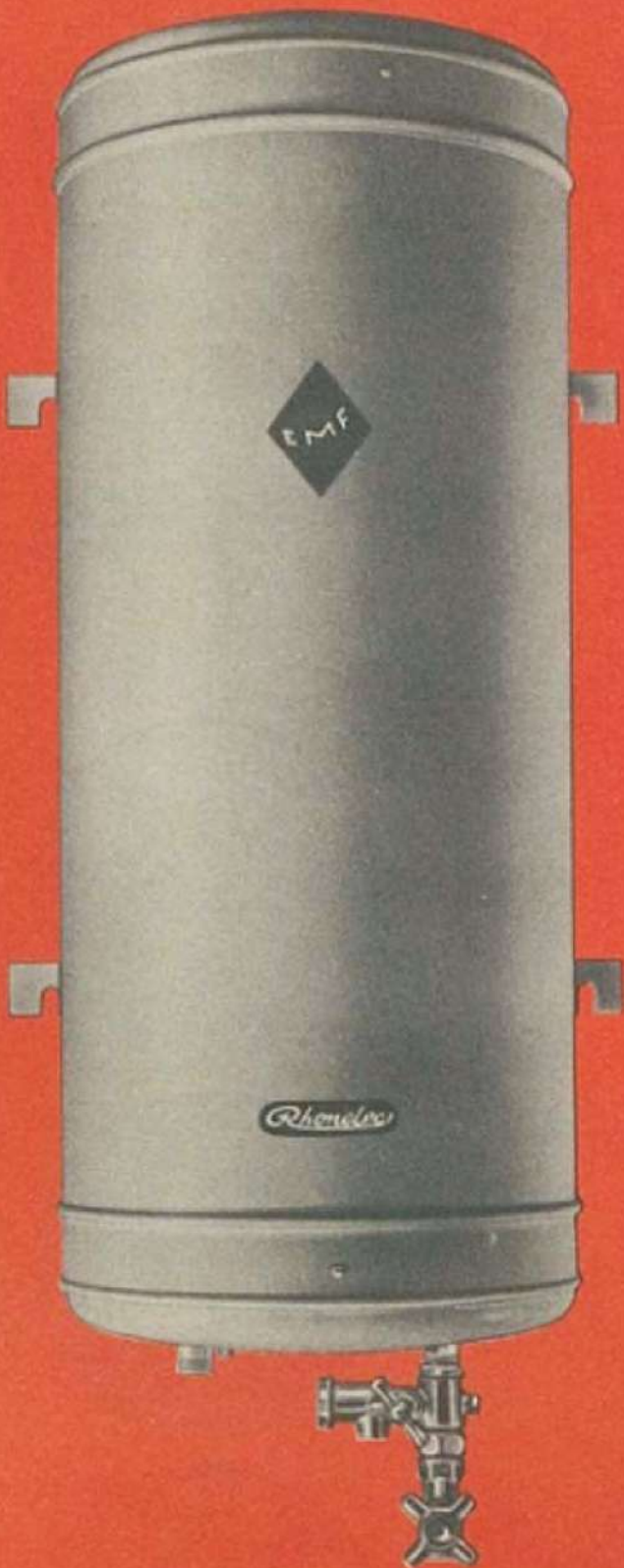
Le Docteur, le Dentiste, l'Infirmière ont immédiatement, grace au chauffe-eau électrique installé dans leur cabinet, l'eau chaude dont ils ont besoin à chaque instant. Aucun bruit, aucune odeur, aucun gaz, aucune poussière ne sont émis par le ** RHONELEC **, seul appareil parfait pour le cabinet médical.



A L'USINE

Les ** RHONELEC ** sur socle de grande capacité assurent la production d'eau chaude pour l'alimentation des salles de douches. Plus de chauffeur, plus de surveillance. A la sortie du travail, l'ouvrier a sa douche prête immédiatement et les frais de l'usine ont été réduits au minimum.





UNE GAMME COMPLÈTE DE



PERMET DE SATISFAIRE TOUS
LES BESOINS EN EAU CHAUDE

CHAUFFE-EAU SÉRIE MURALE

A écoulement libre 15 et 25 litres
Sous pression 25, 50, 75, 100 et 150 lt.

SÉRIE SUR SOCLE

Sous pression 200, 300, 500, 750 et
1.000 litres. Tous autres appareils de
capacité supérieure sur demande.

SÉRIE MIXTE

Appareils à partir de 100 litres prévus
pour chauffage mixte
électricité et eau chaude de circulation
de chauffage central.



Tous nos appareils sont garantis
un an contre tous vices de fabrication

E.M.F.

APPAREILS ÉLECTRO-DOMESTIQUES
S. A. R. L. au capital de 500.000 francs

SIÈGE ADMINISTRATIF ET USINE :
Ancien chemin de l'École Normale
VALENCE - SUR - RHONE

* * Téléphone 7-35 * *

ÉDITIONS INDUSTRIELLES GASTON GORDE - PARIS-GRENOBLE - 24, PLACE GRENETTE

